

CONFERENCE DE PRESSE

**BPIFRANCE
ENTREPRISES
Avenir 1**

**Permettre aux particuliers de
participer au financement des
entreprises françaises en
investissant dans l'avenir, aux
cotés de Bpifrance**

19 avril 2023

FCPR agréé par l'AMF le 31 mars 2023 sous le numéro FCR20230008

AVERTISSEMENT

Ceci est une communication publicitaire. Veuillez-vous référer au règlement (le "Règlement") et au document d'informations clés (« DIC PRIIPS ») du fonds Bpifrance Entreprises Avenir 1 (le "Fonds") avant de prendre toute décision finale d'investissement.

Veuillez noter que le Fonds a été agréé le 31/03/2023 auprès de l'Autorité des marchés financiers ("AMF") avec autorisation de commercialisation en France.

Cette présentation (la "Présentation") a été préparée par Bpifrance Investissement (et le cas échéant ses affiliés, ci-après dénommés "Bpifrance") et elle est à destination de tout type d'investisseurs (non professionnels ou professionnels, au sens de la Directive 2014/65/UE dite MIF 2).

Cette Présentation a été préparée dans le seul but de fournir des informations sur le Fonds. Les informations contenues dans le présent document sont de nature préliminaire, ne sont pas exhaustives et sont soumises, à tous égards, à une vérification plus approfondie des termes et conditions du projet présenté dans la Présentation. Bpifrance se réserve le droit de modifier cette Présentation à tout moment et ne s'engage pas à fournir au destinataire des informations supplémentaires ou à mettre à jour les informations contenues dans cette Présentation. Les contenus figurant dans cette Présentation ne sont pas destinés à compléter les échanges entre Bpifrance et les destinataires de cette Présentation, si des échanges supplémentaires sont nécessaires pour que ces contenus soient plus clairs et complets. Les informations contenues dans cette Présentation doivent être lues dans leur intégralité à la lumière des stipulations du Règlement du Fonds et du DIC PRIIPS, lesquels contiennent des informations sur les conditions d'un investissement dans le présent projet, des informations fiscales et des informations sur les risques qui sont importantes pour toute décision d'investissement concernant le présent projet et qui doivent être lues attentivement avant de réaliser tout investissement dans le Fonds. Après la mise à disposition du Règlement aux investisseurs potentiels, en cas de conflit entre les stipulations ou les éléments qui y figurent et ceux de la Présentation, les stipulations du Règlement prévaudront. Aucune personne n'a été autorisée à faire une déclaration concernant le présent projet autre que celles qui seront énoncées dans le Règlement applicable au présent projet et les documents de souscription définitifs, et toute déclaration ou information qui n'y figure pas ne peut être invoquée.

Cette Présentation ne peut en aucun cas être considérée comme un conseil juridique, fiscal, d'investissement, comptable ou autre, ni comme une offre de participation au présent projet. Aucune information fournie dans cette Présentation ne constitue ou ne doit être utilisée ou considérée comme une offre de vente ou une sollicitation d'une offre d'achat d'instruments financiers ou de services financiers de Bpifrance ou de tout autre émetteur dans quelque juridiction que ce soit.

Sauf indication contraire, les informations fournies dans cette Présentation sont basées sur des éléments et des faits tels qu'ils existent à leur date. Bpifrance n'a aucune obligation de mettre à jour, compléter, réviser, vérifier ou modifier les informations contenues dans la Présentation et/ou de fournir au destinataire tout autre information antérieure, actuelle ou future en relation avec le présent projet, Bpifrance ou ses activités.

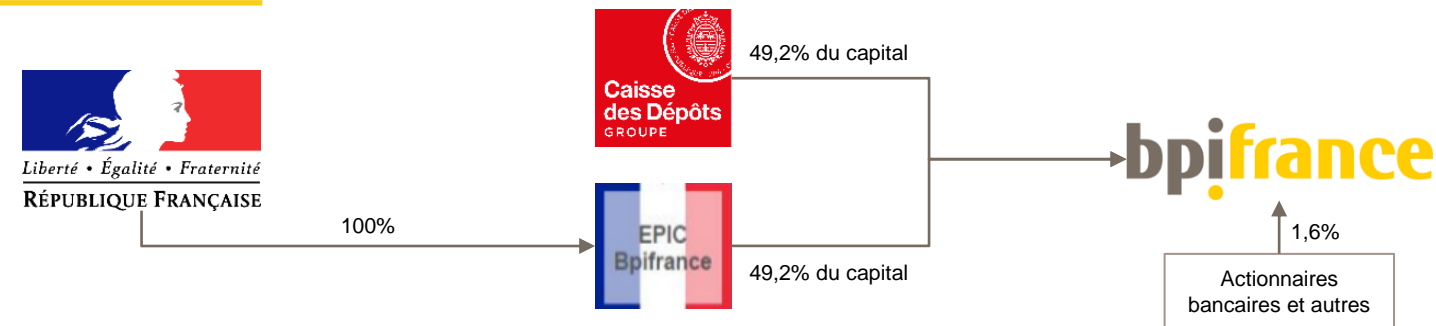
Certaines déclarations contenues dans cette Présentation peuvent correspondre à des attentes futures et des éléments prévisionnels et prospectifs qui sont basés sur certaines hypothèses et impliquent des risques et des incertitudes connus et inconnus qui pourraient avoir pour conséquence des résultats, des performances ou des événements réels sensiblement différents de ceux exprimés ou implicites dans ces déclarations. En conséquence, les destinataires ne doivent pas se fier à ces déclarations prospectives pour prendre des décisions ou entreprendre d'autres actions. Aucune déclaration ou garantie n'est faite concernant les performances futures ou les déclarations prospectives.

Les performances passées ne sont pas nécessairement indicatives des résultats futurs et il n'est en aucun cas garanti que les objectifs d'investissement de Bpifrance ou de l'une de ses entités seront atteints ou que les investisseurs recevront un remboursement de leur capital ou une rémunération de leur investissement. Aucune déclaration ou garantie de quelque nature que ce soit n'est accordée, ni ne doit en être déduite, au titre des rendements économiques ou des conséquences fiscales d'un investissement géré par Bpifrance.

Ni Bpifrance, ni aucune de ses sociétés affiliées, conseillers ou représentants ne peuvent être tenus responsables de quelque manière que ce soit de toute perte résultant de l'utilisation de cette Présentation ou de son contenu, ou de toute autre perte liée à cette Présentation.

25 ans d'expérience dans l'investissement en capital

Un fonds souverain tourné vers le secteur privé



À propos de Bpifrance

Depuis 2013, Bpifrance a pour mission de **dynamiser** et rendre plus **compétitive** l'économie française.

En 2020, Bpifrance ouvre **pour la première fois** son portefeuille existant aux particuliers en lançant «Bpifrance Entreprises 1» qui connaîtra un successeur « Bpifrance Entreprises 2 » en 2022.

Un portefeuille large et diversifié

3 Pôles

3 pôles avec des stratégies d'investissements spécifiques

Tickets de 0,5 – 150 M€

couvrant tous les stades de maturité de fonds

200 + sociétés de gestion

De nombreuses relations d'affaires permettant une vision exhaustive du marché français

Fonds de Fonds

Un fonds souverain très actif au service des entrepreneurs et de l'économie française

17 Md€

d'actifs sous gestion

25 ans ⁽¹⁾

d'expérience dans l'investissement

+550

fonds sous-jacents

+1,5 Md€

nouvelles souscriptions / an



Bpifrance compte parmi les **fonds souverains mondiaux les plus actifs en nombre d'investissements ⁽²⁾**

Notes : 1) En 1998 création de CDC PME, qui deviendra CDC Entreprises en 2012, création de la Banque publique d'investissement par la loi du 31 décembre 2012 : OSEO, CDC Entreprises et FSI (Fonds Stratégique d'Investissement) se joignent pour former Bpifrance. 2) Premier fonds souverain mondial en termes de nombre d'investissements dans le secteur des technologies entre 2010 et 2017 – Source : Les Echos 2017 Sources publique, disponible dans le rapport « Les fonds sous-jacents et Bpifrance – Bilan 2022 » publié en mars 2023 sur <https://bpifrance.fr>

Bpifrance Entreprises, une gamme de produits d'investissement dans l'économie réelle, accessible aux particuliers

Un projet issu de l'ADN de **Bpifrance**

Depuis sa création en 2013, Bpifrance a pour mission de dynamiser et rendre plus compétitive l'économie française

Dans le prolongement des deux premiers fonds à destination des investisseurs particuliers français⁽¹⁾ – Bpifrance Entreprises 1 (ci-après "BE1") et Bpifrance Entreprises 2 (ci-après "BE2") – **Bpifrance élargit sa gamme de solutions « retail » au travers du fonds « Bpifrance Entreprises Avenir 1 »**

Grâce à ce nouveau fonds Bpifrance Entreprises Avenir 1, Bpifrance permet aux investisseurs particuliers français :

- 1** ■ D'accéder à une opportunité d'investissement, habituellement réservée aux investisseurs professionnels, accessible via un **ticket d'investissement minimum de 1 000 €**, et ayant un **impact positif sur le financement de l'économie réelle**
- 2** ■ D'investir dans l'avenir aux côtés et dans les mêmes conditions que **Bpifrance** (stratégie dite primaire⁽²⁾) en bénéficiant de l'expérience de son équipe d'experts
- 3** ■ D'optimiser l'expérience de souscription en ligne et de donner accès à **des informations utiles pour décrypter les spécificités du capital investissement**, via une plateforme dédiée, développée par Bpifrance, dans le cadre d'une stratégie de distribution multicanale

Notes : 1) Personnes physiques non professionnelles dont la résidence fiscale est située en France. 2) Par opposition à la stratégie dite secondaire qui consiste à investir dans un fonds dont le portefeuille est déjà constitué, tels que BE1 et BE2

Bpifrance Entreprises 1 et 2 : retour d'expérience

Un impact positif des deux premiers fonds de Bpifrance sur l'ouverture de l'investissement en capital au grand public



~200 M€

collectés au travers des deux fonds Bpifrance Entreprises 1 et 2



10 000

investisseurs ont souscrit à l'un des deux fonds



Grand public

Bpifrance ouvre cette classe d'actifs, encore méconnue, en en favorisant l'accès grâce à un **ticket d'entrée de 5 000 € pour BE1, abaissé à 3 000 € pour BE2**



1^{ères} étapes

dans le processus de facilitation de l'accès au capital investissement notamment à travers une plateforme digitale

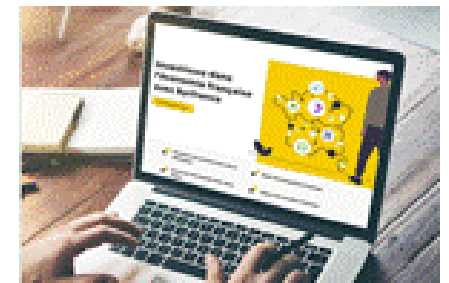
... et à l'origine de nouvelles initiatives de marché

12 millions de personnes touchées



~200 articles de presse écrite, radios et TV depuis 2020 :

~200 000 visiteurs sur site internet (plateforme digitale de souscription)



Nouvelles initiatives sur les marchés à destination des particuliers

**Rendre le capital-
investissement
ACCESSIBLE**

GUIDE PRATIQUE ET PROPOSITIONS

SEPTEMBRE 2022

bpi**france** | [NOUS DÉCOUVRIR](#) | [NOS PRIORITÉS](#) | [NOS SOLUTIONS](#) | [NOS APPELS À PROJETS](#) | [#bpi](#) | [#investir](#)

Octobre 2022

Découvrez en moins de 2 minutes, les résultats du 1^{er} Baromètre du Capital Investissement réalisé par OpinionWay auprès de plus de 1 000 particuliers.



Bpifrance Entreprises Avenir 1 : permettre aux particuliers d'investir dans l'économie réelle

Après le succès de la collecte des fonds BE1 et BE2, Bpifrance lance un nouveau produit innovant, destiné aux investisseurs particuliers, **Bpifrance Entreprises Avenir 1**

A



Un fonds de fonds d'une taille cible de 50 M€

A destination des particuliers et des personnes morales (sociétés patrimoniales)

- Permettant **aux particuliers de co-investir indirectement, dans les mêmes conditions et au même rythme que Bpifrance**, dans des entreprises **principalement françaises et européennes non cotées** (vs des portefeuilles déjà constitués pour les fonds BE1 et BE2)
- Un **ticket d'entrée abaissé à 1 000 €** (vs 3 000€ pour BE2 et 5 000 € pour BE1)
- Un **investissement de long terme** : 10 ans prorogeable 2 ans (vs 6 ans prorogeable 1 an pour BE1 et BE2)

Bpifrance
Entreprises
Avenir 1



Une plateforme de souscription simple et sécurisée

Développée par la Digital Factory de Bpifrance

<https://fonds-entreprises.bpifrance.fr>

- Un outil sécurisé, **développé par les experts de la Digital Factory de Bpifrance**
- Un service client et un parcours de souscription **accompagné par Tylia Invest**
- Et toujours **une distribution multicanale** via les partenaires de Bpifrance (Assurance vie, comptes titres, PEA-PME, et Plan d'épargne retraite)

B

Bpifrance Entreprises Avenir 1 en bref

Informations générales

- **Nom** : Bpifrance Entreprises Avenir 1
- **Forme juridique** : FCPR agréé
- **Stratégie d'investissement** : Fonds de fonds primaire
- **Taille cible** : 50 M€
- **Rendement net cible** : ~ 8% de TRI Net⁽¹⁾
- **Période de souscription** : 19 avril 2023 – 18 Avril 2024
- **Montant des souscriptions** : minimum 1 000 € ; maximum 1 000 000 € ⁽²⁾
- **Durée du fonds** : 10 + 1 + 1 années
- **SFDR** : fonds classé article 8 SFDR ⁽³⁾

**Bpifrance
Entreprises 1 & 2**

Fonds de fonds
secondaire

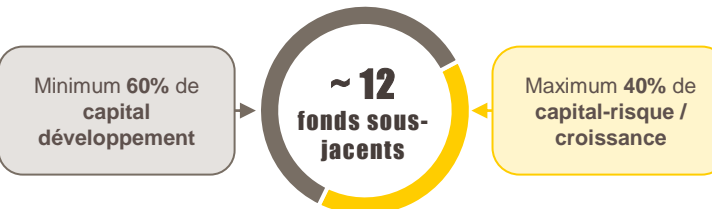
**Bpifrance
Entreprises
Avenir 1**

Fonds de fonds
primaire



Stratégie d'investissement

- Le fonds investira minimum **60% en capital-développement** et maximum **40% en capital-risque et capital-croissance**
- **Taille cible des investissements** : 5 à 10 M€
- **Nombre d'investissements** : 12 - 15
- Le fonds **co-investira systématiquement avec le Fonds France Investissement VI (« FFI VI »)**, si les critères suivants sont respectés :
 - Les fonds sous-jacents devront avoir une *taille cible d'au moins 150 M€*
 - Avoir une *durée de vie maximum de 12 ans*
 - FFI VI devra engager au moins 20 M€ dans chaque fonds sous-jacent
 - Les fonds sous-jacents devront être classés *articles 8 ou 9⁽⁴⁾ SFDR*



Principaux avantages



Un large univers d'opportunités

Bpifrance donne accès à son flux d'affaires de ~ 60 investissements / an



La stratégie d'investissement d'un fonds de fonds permet d'accéder à un **portefeuille diversifié d'entreprises**



Offre de fonds primaire permettant de co-investir **aux mêmes conditions** que Bpifrance

Notes : 1) **Le rendement cible de l'investissement n'est pas garanti et ne constitue qu'un objectif de gestion. Le fonds Bpifrance Entreprises Avenir 1 ne bénéficie d'aucune garantie en capital et les souscripteurs pourront perdre tout ou partie du capital initialement investi.** Le TRI est présenté net des frais de gestion mais avant impôt. 2) Ce montant maximum ne s'applique pas pour les parts B1 du Fonds, à destination des compagnies d'assurances 3) Le règlement SFDR (Sustainable Finance Disclosure Regulation) de l'UE est conçu pour permettre aux investisseurs de distinguer et de comparer plus facilement les nombreuses stratégies d'investissement durable actuellement disponibles au sein de l'Union européenne. 4) Par ailleurs, le règlement SFDR distingue deux types de produits présentant des caractéristiques extra-financières : Les produits faisant la promotion des caractéristiques environnementales ou sociales (produits dits « Article 8 ») ; Les produits poursuivant un objectif d'investissement durable (produits dits « Article 9 »)

Rappel des principaux risques

Le Fonds Bpifrance Entreprises Avenir 1 a été agréé par l'AMF, est géré par Bpifrance Investissement et commercialisé par plusieurs distributeurs (PSI, CIF et via une plateforme digitale). Il sera nécessaire de se référer au règlement du Fonds et notamment aux informations relatives aux risques de l'investissement, avant toute souscription.

Il est rappelé que **les performances passées ne préjugent pas des performances futures**. Le Fonds ne fait l'objet d'aucune garantie en capital. Ainsi, les porteurs de parts pourraient **perdre totalement ou partiellement les montants investis**.

Risque de perte du capital investi : le Fonds n'est pas un fonds à capital garanti. La performance et le retour sur votre investissement ne sont en aucun cas garantis. La perte maximale possible est égale au montant total que vous avez investi. Les fonds du portefeuille ne sont pas des fonds à capital garanti, leur valorisation peut évoluer à la hausse comme à la baisse.

- **Risque lié aux fonds du portefeuille** : la performance du Fonds dépend en grande partie du succès des fonds du portefeuille et donc des entreprises dans lesquelles ces derniers ont investi. L'évolution de la valeur de ces entreprises pourrait être affectée par des facteurs défavorables (développement des produits, conditions de marché, concurrence, crise sanitaire, crise énergétique, etc.) et en conséquence entraîner une baisse de la valeur liquidative des fonds du portefeuille et donc de la valeur liquidative du Fonds.

- **Risque de cession des parts** : les parts du Fonds ne peuvent pas être cédées librement. Il n'existe pas de marché pour ces parts et il n'est pas prévu qu'un tel marché se développe. Il sera par conséquent difficile pour un investisseur de céder ses parts ou d'obtenir des informations fiables sur la valeur et l'étendue des risques auxquels il est exposé.

- **Risque de change** : les fonds du Portefeuille pourraient être investis dans des actifs et notamment des Entreprises situées en dehors de la zone euro si bien que ces derniers sont exposés à un risque de variation des devises et du taux de change que subit indirectement le Fonds.

- **Risque de concentration sur certains marchés** : le nombre d'investissements effectués par les fonds du portefeuille est et sera limité et, par conséquent, la performance du Fonds dans son ensemble peut être grandement touchée par la performance défavorable d'un seul investissement effectué par un fonds du portefeuille. De plus, certains fonds du portefeuille peuvent investir exclusivement ou principalement dans un type ou une catégorie d'actifs particulier, ce qui peut réduire la diversité globale de l'actif du Fonds et ainsi accroître le risque.

- **Risque de liquidité** : le Fonds détiendra principalement des titres qui ne sont pas admis aux négociations sur un marché d'instruments financiers, dont la liquidité peut être faible ou inexistante.

Cette liste n'est pas exhaustive. Une liste plus détaillée des facteurs de risques est fournie à titre d'information à l'article 3.6 du règlement du Fonds.

Un fonds de fonds primaire

Accéder à un large univers d'investissement ⁽¹⁾

Notre
solution

bpi france
SERVIR L'AVENIR

1

Accéder au flux d'affaires de Bpifrance

- Bpifrance est l'un des **acteurs les plus actifs dans le marché du capital investissement français**, en particulier pour les activités de fonds de fonds – 60 investissements par an par une équipe de professionnels du fonds de fonds
- L'exposition unique de l'institution au marché français lui permet de bénéficier d'une **vision globale du marché** tout en s'appuyant sur plus de 10 années d'existence

2

Co-investir dans les mêmes conditions

- L'opportunité d'investir – pari passu – **dans les mêmes fonds que Bpifrance**, suite à un process de sélection rigoureux et professionnel
- La phase de **négociation des termes et conditions** dans les fonds assurées par des experts de fonds de fonds bénéficiera directement aux souscripteurs

3

Un fort alignement d'intérêt

- Les critères de co-investissement du fonds **Bpifrance Entreprises Avenir 1** ont été déterminés afin de définir **des règles objectives et systématiques lors des choix d'investissement**. Ces critères permettent de sélectionner les fonds sur lesquels Bpifrance prend un engagement significatif en termes de capital déployé (taille cible > **150 M€** et investissement de Bpifrance⁽²⁾ d'au moins **20 M€**)
- Une opportunité de participer à la double thèse d'investissement des équipes de la direction des fonds de fonds de Bpifrance : la recherche de **performance financière** ainsi que la participation au financement de **l'économie réelle** tout en acceptant les risques inhérents à tout investissement en capital investissement

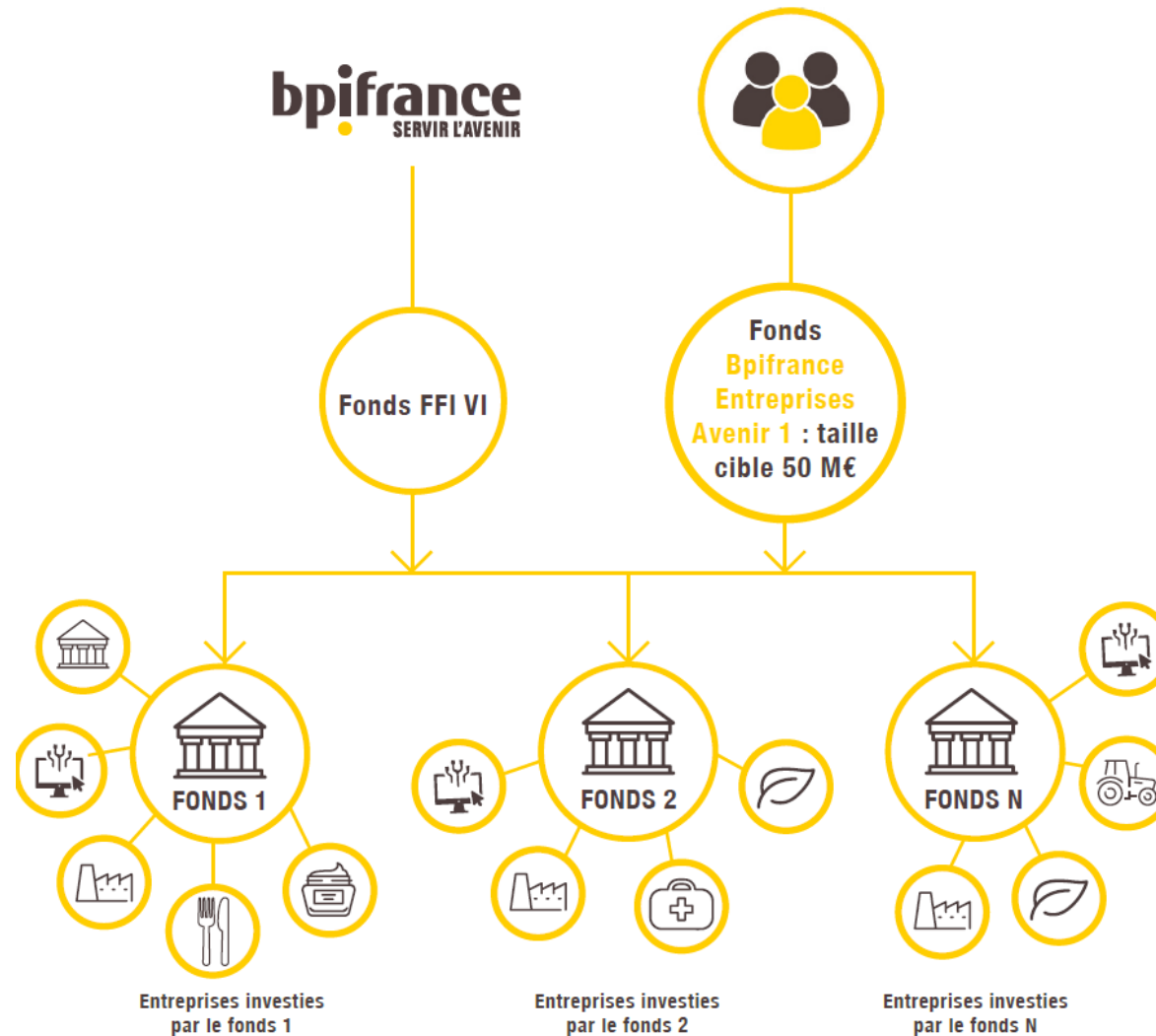
A noter **qu'aucune garantie** ne peut être donnée quant au succès, à la rentabilité, aux retours et bénéfices sur cet investissement

Notes : 1) Bpifrance est le 1^{er} fonds souverain en Europe en 2020 d'après une étude publiée par Preqin Markets in focus: Alternative Assets in Europe; Septembre 2020 – [Preqin – Sovereign Wealth funds in motion](#) Mai 2021 et le 2^{ème} plus important fonds souverain en Europe d'après– [Avolta Partners VC/M&A Trend France 2021](#). 2) Investissement via le fonds FFI VI géré par Bpifrance Investissement

Stratégie d'investissement proposée

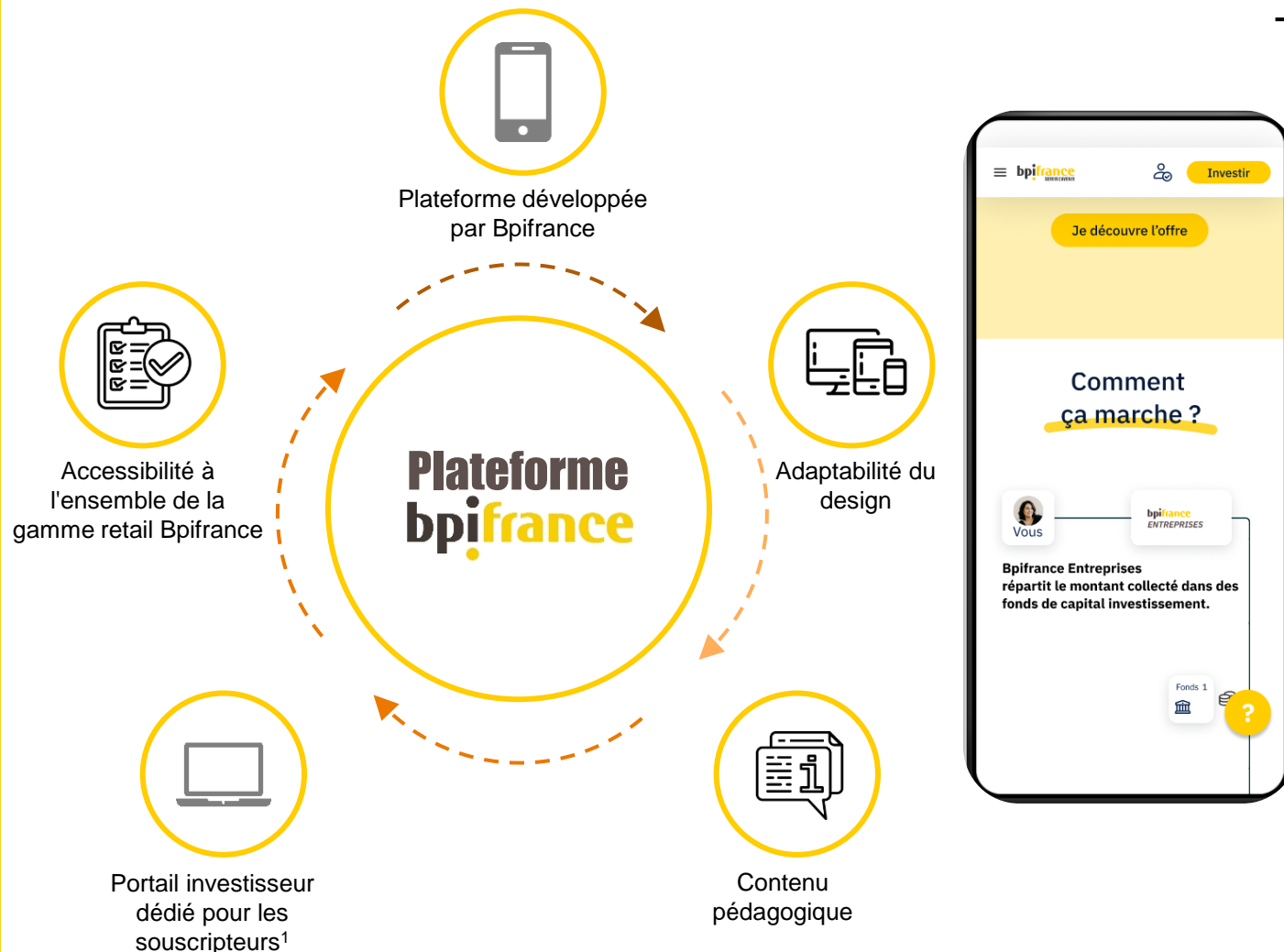
Comment le Fonds co-investira avec Bpifrance ?

Afin de faciliter le déploiement du Fonds dès sa constitution, il est prévu que **Bpifrance Participations** souscrive au Fonds (via des parts P1) pour un montant de souscription égal à 40 millions d'euros



Une nouvelle plateforme digitale au service des particuliers

<https://fonds-entreprises.bpifrance.fr>



Principaux atouts

✓ Nouvelle plateforme Bpifrance :

Une nouvelle plateforme digitale **réalisée par Bpifrance en partenariat avec Tylia Invest**. Son objectif est de rendre plus accessible les fonds de la gamme Retail auprès des résidents fiscaux français

✓ Ensemble de l'offre Retail :

L'ensemble des fonds de la gamme **Retail** se retrouveront sur cette plateforme Web i.e Bpifrance Entreprises 1 & 2 – fermés à la souscription – de même que **les prochains fonds de la gamme Retail Bpifrance**

✓ Une expérience utilisateur optimisée :

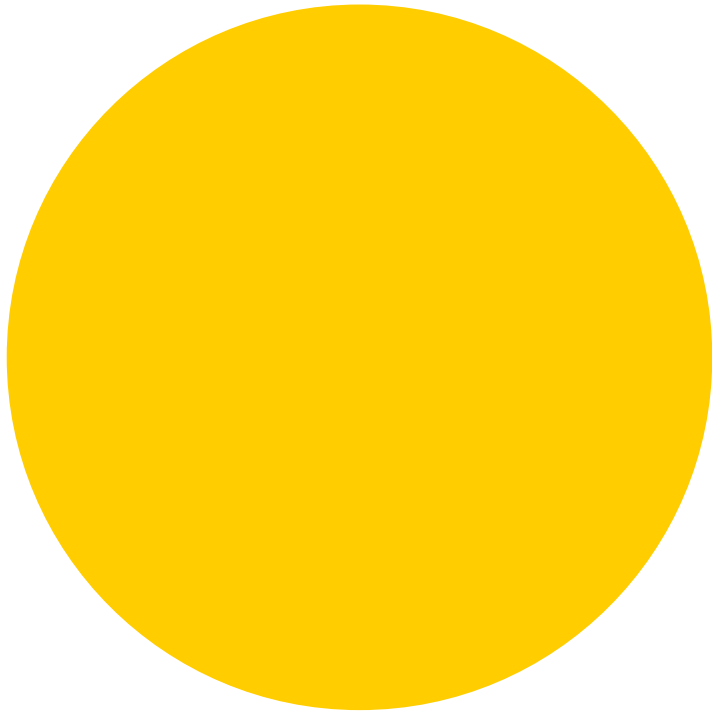
La première version de cette plateforme prend en compte les enseignements reçus des fonds Bpifrance Entreprises 1 & 2 et évoluera au gré des retours des futurs investisseurs

✓ Responsivité de la plateforme accrue :

La plateforme a été pensée pour être visitée sur tous les supports. Les souscripteurs pourront ainsi **réaliser le parcours de souscription avec plus d'agilité**

✓ Nouveau portail investisseur ⁽¹⁾ :

En collaboration avec Tylia Invest **un espace investisseur individuel** permettant de suivre ses investissements sera également mis à disposition des souscripteurs du fonds Bpifrance Entreprises Avenir 1



ANNEXE

Notre proposition

Co-investir dans l'Avenir avec Bpifrance

Le détail d'une approche systématique basée sur des critères prédéfinis

1

Taille critique des fonds sélectionnés

Des fonds sous-jacents dont la taille cible est **au minimum de 150 M€** et dont l'engagement pris par Bpifrance sur fonds propres via le fonds FFI VI **est d'au moins 20 M€**

2

Alignement d'intérêt

Accès au flux d'affaires de Bpifrance (fonds de fonds) sur la base de critères prédéfinis, des co-investissements systématiques (y.c. des co-investissements Limited Partners¹⁾ de façon systématique) avec une **quote-part de ~10%** de l'engagement du fonds FFI VI pris dans les fonds sous-jacents

3

SFDR

Bpifrance Entreprises Avenir 1 sera classé article 8 SFDR et les fonds sous-jacents dans lesquels il investira devront être **classés articles 8 ou 9 SFDR** (selon le règlement SFDR (*Sustainable Finance Disclosure Regulation*) de l'Union Européenne)

4

Diversification

L'objectif de Bpifrance Entreprises Avenir 1 est d'investir à hauteur (i) **d'au moins 60 % dans des fonds de capital développement** et (ii) **d'au plus 40 % dans des fonds de capital-risque et de capital croissance**. Il est prévu que le portefeuille soit déployé en 12 mois (+2 extensions possibles de 6 mois chacune à la main de Bpifrance), et **constitué d'environ 12 lignes** en fonction de la collecte finale réalisée




Note : 1) Un Limited Partner (LP) est une entité qui investit du capital dans un fonds

Bpifrance Entreprises Avenir 1

Caractéristiques principales

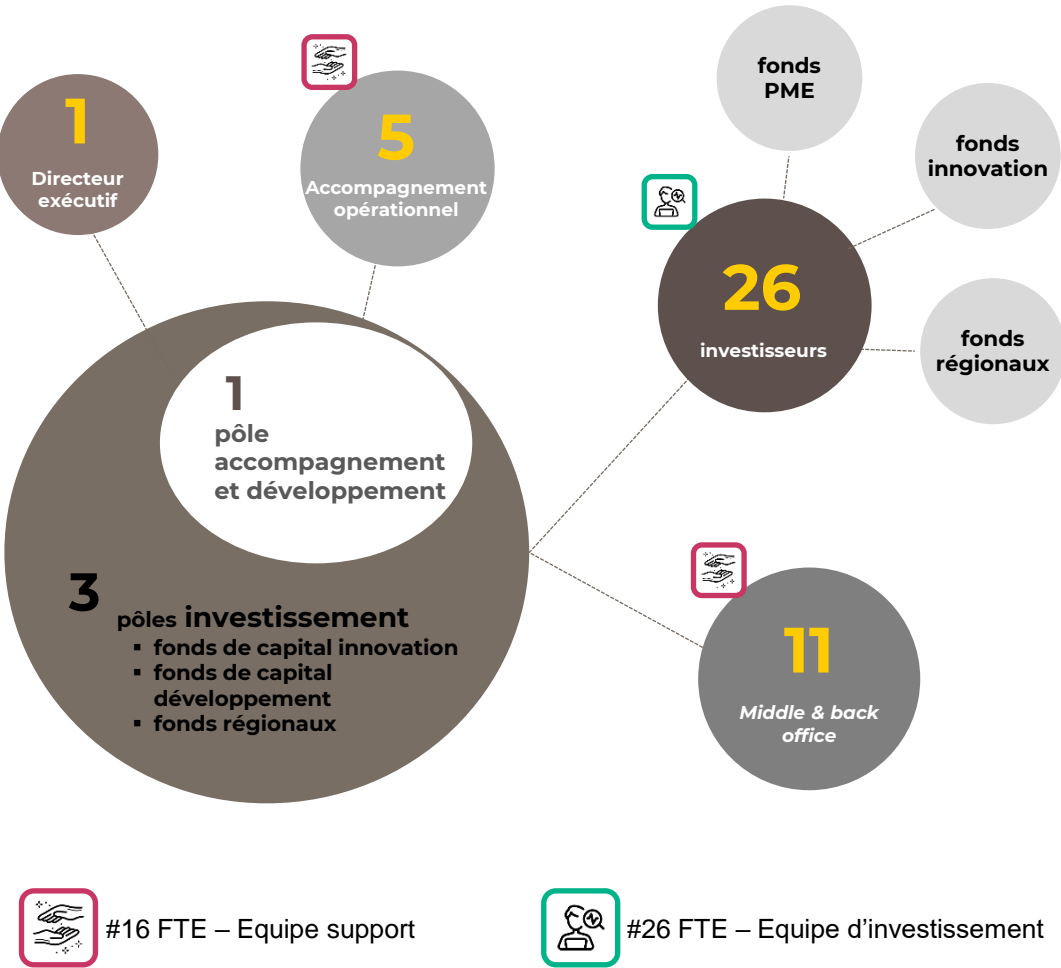
Fonds BEA1⁽¹⁾

L'objectif du Fonds est d'investir à hauteur (i) **d'au moins 60% dans des fonds de capital développement** et (ii) **d'au plus 40% dans des fonds de capital-risque et de capital croissance**. Un fonds de fonds primaire dont le portefeuille de fonds est déployé en 12 mois (+6+6 le cas échéant) et constitué d'environ 12 lignes en fonction de la collecte finale réalisée

 DESIGN	 CALENDRIER	 DISTRIBUTION
Taille cible		
Durée		
Objectif de rendement*		
Ticket minimum		
Tarification		
Forme juridique		

Notes : 1) Bpifrance Entreprises Avenir 1. 2) **Le rendement cible de l'investissement n'est pas garanti et ne constitue qu'un objectif de gestion. Le fonds Bpifrance Entreprises Avenir 1 ne bénéficie d'aucune garantie en capital et les souscripteurs pourront perdre tout ou partie du capital initialement investi.** Le TRI est présenté net des frais de gestion mais avant impôt. 3) Ce montant maximum ne s'applique pas pour les parts B1 du Fonds, à destination des compagnies d'assurances

Une équipe dédiée



Equipe d'investissement

Equipe d'investissement			
Adeline Lemaire Directrice exécutive en charge des fonds de fonds 15+ années d'expérience dans le Private Equity (PE)			
Rémi Berteloot Directeur – Pôle Fonds Capital Développement 15+ ans d'expérience en PE	Florent Debieppe Directeur – Pôle Fonds Innovation 15+ ans d'expérience en PE	Jean-René Jégou Directeur – Pôle Fonds Régionaux 25+ ans d'expérience en PE	Gorka Gonzalez Responsable – Activité Retail 15+ ans d'expérience en investissement
EQUIPE FONDS SMALL CAP 9 professionnels de l'investissement CATHAYCAPITAL Private Equity andera PARTNERS apax CAPZA LATOUR CAPITAL	EQUIPE FONDS VC & GROWTH 8 professionnels de l'investissement ARDIAN alven Balderton capital serena partech	EQUIPE FONDS REGIONAUX 7 professionnels de l'investissement InnovaFonds PARTENAIRE CROISSANCE SIPAREX Group ixO PRIVATE EQUITY irdi CAPITAL INVESTISSEMENT	EQUIPE RETAIL 3 professionnels dédiés à la conception des solutions d'investissement à destination des particuliers BPIFRANCE ENTREPRISES 1 BPIFRANCE ENTREPRISES 2 Le capital investissement pour tous ! 1 ^{er} BAROMÈTRE DU CAPITAL INVESTISSEMENT POUR LES PARTICULIERS

Note : Les sociétés de gestion mises en avant dans la présente slide sont quelques exemples de sociétés de gestion de fonds sous-jacents dans lesquels certains fonds de fonds gérés par Bpifrance Investissement ont investi. Il ne s'agit pas d'une liste exhaustive mais d'une sélection, laquelle présente nécessairement un caractère subjectif et ne saurait être strictement représentative du portefeuille des fonds de fonds gérés par Bpifrance Investissement. Organisation Bpifrance Investissement fonds de fonds à avril 2023, source Bpifrance

Diversification des investissements

L'activité fonds de fonds a pour objectif de démultiplier l'apport de capitaux dans les entreprises

Capital développement

- Une équipe de **7 investisseurs expérimentés** et professionnels de l'investissement
- **185** fonds en portefeuille
- **4,6 Md€** souscrits
- **69** sociétés de gestion
- Les investissements Small cap visent plusieurs stratégies d'investissement :
- Fonds de capital-développement et transmission
 - Fonds de retournement / situations spéciales pour les entreprises en difficulté passagère
 - Fonds de mezzanine
 - Fonds d'impact investing
- **Nos fonds sous-jacents :**



Capital innovation/ croissance

- Une équipe de **9 investisseurs expérimentés** et professionnels de l'investissement
- **260** fonds en portefeuille
- **6 Md€** souscrits
- **117** sociétés de gestion
- Ces investissements sont réalisés à tous stades de maturité :
 - Accélération : fonds ciblant les startups à un stade très amont (parfois au moment même de leur création)
 - Amorçage : fonds ciblant les startups avant le démarrage commercial de leur activité
 - Capital risque : fonds ciblant les startups dans leur phase d'expansion commerciale
 - Capital croissance (growth) : fonds ciblant des sociétés technologiques à un stade déjà avancé, pour les accompagner dans leur croissance
- **Nos fonds sous-jacents :**

