

12 JANVIER 2023

L'Etat renforce son action en faveur de la Deeptech et confie à Bpifrance de nouveaux moyens pour faciliter l'émergence de projets de rupture à fort potentiel

Depuis près de 4 ans l'Etat se mobilise, dans le cadre de France 2030, avec l'ambition d'élever la France au rang d'acteur majeur de l'innovation de rupture à l'échelle internationale. Fort du succès des premières années de son action, de nouveaux moyens ont été annoncés pour amplifier la dynamique. Ce sont ainsi 500 M€ complémentaires qui permettront de compléter le continuum d'accompagnement et de financement, du laboratoire au marché et de l'idée au produit. Plusieurs nouveaux dispositifs, visant à renforcer des projets Deeptech dès leur phase amont, seront opérés par Bpifrance.



En 2019, l'Etat a confié à Bpifrance le déploiement du plan Deeptech, pour faire émerger les leaders économiques de demain, porteurs de technologies de rupture. Doté de 3 Md€ d'ici 2025, ce plan a pour objectif annuel la création de 500 startups et de 100 sites industriels innovants ainsi que de 10 licornes à horizon 2030. Afin d'accélérer la dynamique nécessaire pour atteindre ces objectifs, Sylvie Retailleau, ministre de l'Enseignement Supérieur et de la Recherche et Roland Lescure, ministre délégué chargé de l'Industrie ont annoncé le 9 janvier une série de nouvelles mesures qui permettront de renforcer l'écosystème entrepreneurial et d'accroître l'émergence des futurs champions au service des nouveaux défis (santé, énergie, biodiversité,...).

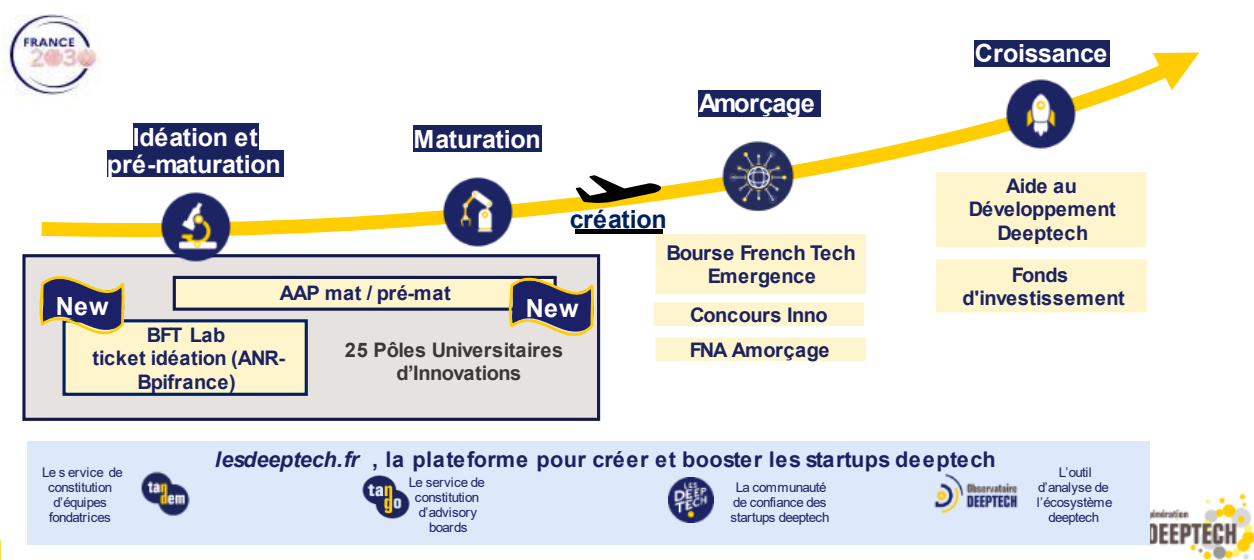
Ces annonces permettent une meilleure articulation entre les moyens dédiés aux startups et ceux dédiés à la maturation des projets afin de créer un véritable continuum de financement ambitieux, impliquant de très nombreux acteurs de l'écosystème, du laboratoire à la startup. Elles donnent également aux acteurs académiques, à travers la démarche des Pôles Universitaires d'Innovation (PUI), les moyens de déployer des actions de stimulation de l'entrepreneuriat et de soutien à la montée en qualité des projets.

Dès le premier trimestre 2023, Bpifrance va ainsi amplifier son action en amont de la création de startups, à travers de nouveaux dispositifs qui lui seront confiés :

- **Le financement des écosystèmes académiques pour la conception et la mise en œuvre de leur mission d'innovation à travers le dispositif PUI**, opéré avec l'Agence Nationale de la Recherche (ANR) et doté de 160 M€ sur 3 ans. La Banque Publique d'Investissement jouera, auprès des 25 PUI, un rôle d'opérateur financier, et mettra en place un dispositif collectif associant les principaux réseaux professionnels et les PUI, pour assurer la coordination des expertises et la circulation des savoirs-faire et bonnes pratiques.

- **La Bourse French Tech Lab (BFT Lab)**, dotée de 20 M€ en 2023 et déployée par les directions régionales de Bpifrance, elle financera des projets de startups ante création au sein des PUI, pour un montant allant de 30 000 euros à 120 000 euros. Cette bourse est un levier complémentaire aux actions de maturation technologiques existantes et en développement. Elle permettra de financer l'accompagnement des projets pour accélérer leur accès au marché ainsi que la constitution et mise en place d'équipes afin que les startups issues des laboratoires soient les mieux préparées possible à se développer.
- **Le « Ticket Idéation »**, doté de 400 000 euros pour une première expérimentation autour d'une vingtaine de projets sera opéré conjointement par Bpifrance et l'ANR. Il permettra, à partir de résultats de recherches financées par l'ANR, d'identifier leur potentiel applicatif avec les chercheurs concernés.

De l'idéation à la croissance, un continuum de financement et d'accompagnement pour favoriser l'émergence de 500 startups deeptech par an d'ici 2030 :



Par ailleurs, de nouveaux moyens viendront renforcer en 2023 des actions existantes opérées par Bpifrance :

- **10 M€ pour la bourse French Tech Emergence (BFTE)** qui cible les entreprises de moins d'un an en phase de démarrage.
- **30 M€ pour les aides au développement Deeptech (ADD)** qui permettent de faire effet de levier sur une première levée de fonds en série A, ou en phase de forte croissance.
- **10 M€ pour le concours d'innovation i-Lab**, qui récompense depuis plus de 20 ans les startups les plus prometteuses issues des laboratoires de recherche.

Ces moyens s'inscrivent dans un renforcement global du continuum de financement marqué par une mobilisation importante des organismes de transfert de technologie, financés à hauteur de 275 M€ pour soutenir des actions de prématuration et de maturation technologique. Bpifrance poursuit l'accompagnement de proximité de ces



acteurs sur la Deeptech à travers l'opération du programme SATT, au coté de l'ANR et le développement de la plateforme lesdeeptech.fr.

Depuis le lancement du plan Deeptech en 2019, Bpifrance a concentré ses actions autour de 3 axes :

Soutenir massivement la création de startups :

- près de 1,5 Md€ de financements (aides à l'innovation, appel à projet, concours innovation, ...), auprès de 1300 startups
- 1,2 Md€ d'investissements directs dans 155 startups
- 1,1 Md€ en fonds de fonds.

Accompagner la croissance :

- près de 800 startups deeptech ont bénéficié de dispositifs d'accompagnement ciblés (diagnostics, missions, mises en relation, aide à la constitution d'équipes fondatrices de startups)

Dynamiser l'écosystème d'innovation :

- Construction avec les 40 acteurs de l'écosystème, d'une plateforme de services lesdeeptech.fr qui compte déjà 30 000 utilisateurs.
- Stimulation de la dynamique entrepreneuriale au sein des campus académiques régionaux, où près de la moitié¹ des doctorants disent penser à la création d'entreprise.
- 35 étapes du Deeptech Tour qui ont réuni plus de 20 000 personnes sur les campus.

En 2021, sous l'impulsion de Bpifrance et de France 2030, ce sont 250 startups Deeptech qui ont été créées

Contacts presse :

Nathalie Police

Tél. : 01 41 79 95 26

nathalie.police@bpifrance.fr

Pierre Cejka

Tél. : 06 63 78 64 21

pierre.cejka@bpifrance.fr

A propos de Bpifrance

Bpifrance finance les entreprises – à chaque étape de leur développement – en crédit, en garantie et en fonds propres. Bpifrance les accompagne dans leurs projets d'innovation et à l'international. Bpifrance assure aussi leur activité export à travers une large gamme de produits. Conseil, université, mise en réseau et programme d'accélération à destination des startups, des PME et des ETI font également partie de l'offre proposée aux entrepreneurs. Grâce à Bpifrance et ses 50 implantations régionales, les entrepreneurs bénéficient d'un interlocuteur proche, unique et efficace pour les accompagner à faire face à leurs défis.

Plus d'information sur : www.Bpifrance.fr - <https://presse.bpifrance.fr/> - Suivez-nous sur Twitter : @Bpifrance - @BpifrancePresse

¹ Baromètre « Jeunes chercheurs et entrepreneuriat Deeptech » réalisé par Bpifrance et PhD Talent – 6 juillet 2022



A propos de France 2030

Le plan d'investissement France 2030 :

- ✓ **Traduit une double ambition** : transformer durablement des secteurs clefs de notre économie (énergie, automobile, aéronautique ou encore espace) par l'innovation technologique, et positionner la France non pas seulement en acteur, mais bien en leader du monde de demain. De la recherche fondamentale, à l'émergence d'une idée jusqu'à la production d'un produit ou service nouveau, France 2030 soutient tout le cycle de vie de l'innovation jusqu'à son industrialisation.
- ✓ **Est inédit par son ampleur** : 54 Md€ seront investis pour que nos entreprises, nos universités, nos organismes de recherche, réussissent pleinement leurs transitions dans ces filières stratégiques. L'enjeu : leur permettre de répondre de manière compétitive aux défis écologiques et d'attractivité du monde qui vient, et faire émerger les futurs champions de nos filières d'excellence. France 2030 est défini par deux objectifs transversaux consistant à consacrer 50 % de ses dépenses à la décarbonation de l'économie, et 50% à des acteurs émergents, porteurs d'innovation sans dépenses défavorables à l'environnement (au sens du principe *Do No Significant Harm*).
- ✓ **Sera mis en œuvre collectivement** : pensé et déployé en concertation avec les acteurs économiques, académiques, locaux et européens pour en déterminer les orientations stratégiques et les actions phares. Les porteurs de projets sont invités à déposer leur dossier via des procédures ouvertes, exigeantes et sélectives pour bénéficier de l'accompagnement de l'Etat.
- ✓ **Est piloté par le Secrétariat général pour l'investissement** pour le compte du Premier ministre et mis en œuvre par l'Agence de la transition écologique (ADEME), l'Agence nationale de la recherche (ANR), la Banque publique d'investissement (BPI France) et la Caisse des Dépôts et Consignations (CDC).

Plus d'informations sur : www.france2030.gouv.fr | [@SGPI_avenir](https://twitter.com/SGPI_avenir)