

Le plan Deeptech

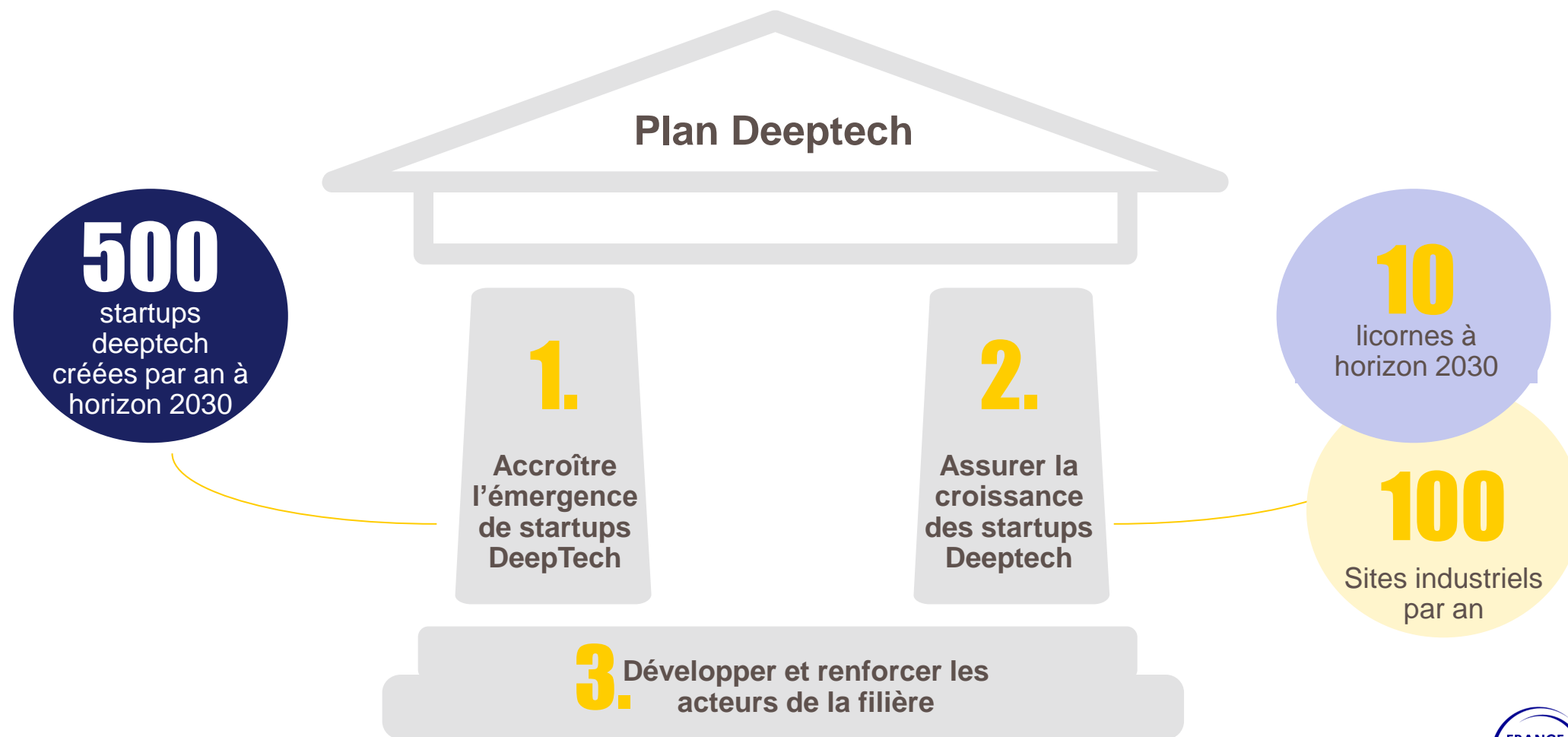
Bilan 2021 et perspectives



En résumé

- Près de **250 startups deeptech ont été créées** en 2021 sur l'ensemble du territoire, en hausse 26%, dessinant une trajectoire vers l'objectif de 500 startups
- Un **changement culturel est perceptible parmi les jeunes chercheurs** (+75% de candidats i-PhD, mobilisation sur les événements, baromètre) , notamment via l'action des écosystèmes locaux organisés pour l'émergence autour de SIA, et du travail de sensibilisation de Bpifrance et de ses partenaires
- Les acteurs du transfert ont renforcé leur action commune avec des **moyens conséquents déployés pour la maturation (200M€)** et le lancement de **nouveaux services avec Bpifrance** sur la plateforme lesdeeptech.fr
- Bpifrance a déployé des moyens **record pour le financement des startups deeptech** : 569 M€ vers 553 startups, en hausse de 80% sur un an
- Le marché de **l'investissement deeptech monte considérablement en maturité** (+91% par rapport à 2020 à 2,3 Md€). Bpifrance y a joué un rôle clé avec 375 M€ d'investissements directs et 401 M€ en fonds de fonds en 2021, et une **présence directe ou indirecte dans 70% des tours de table depuis 2019**
- Il y a aujourd'hui **5 licornes deeptech**, de nombreuses PME et ETI, et 102 sites industriels portées par ces startups. Cet impact est amené à se renforcer avec les moyens massifs de France 2030 et les nombreuses synergies avec les plans Care (Santé) et Climat

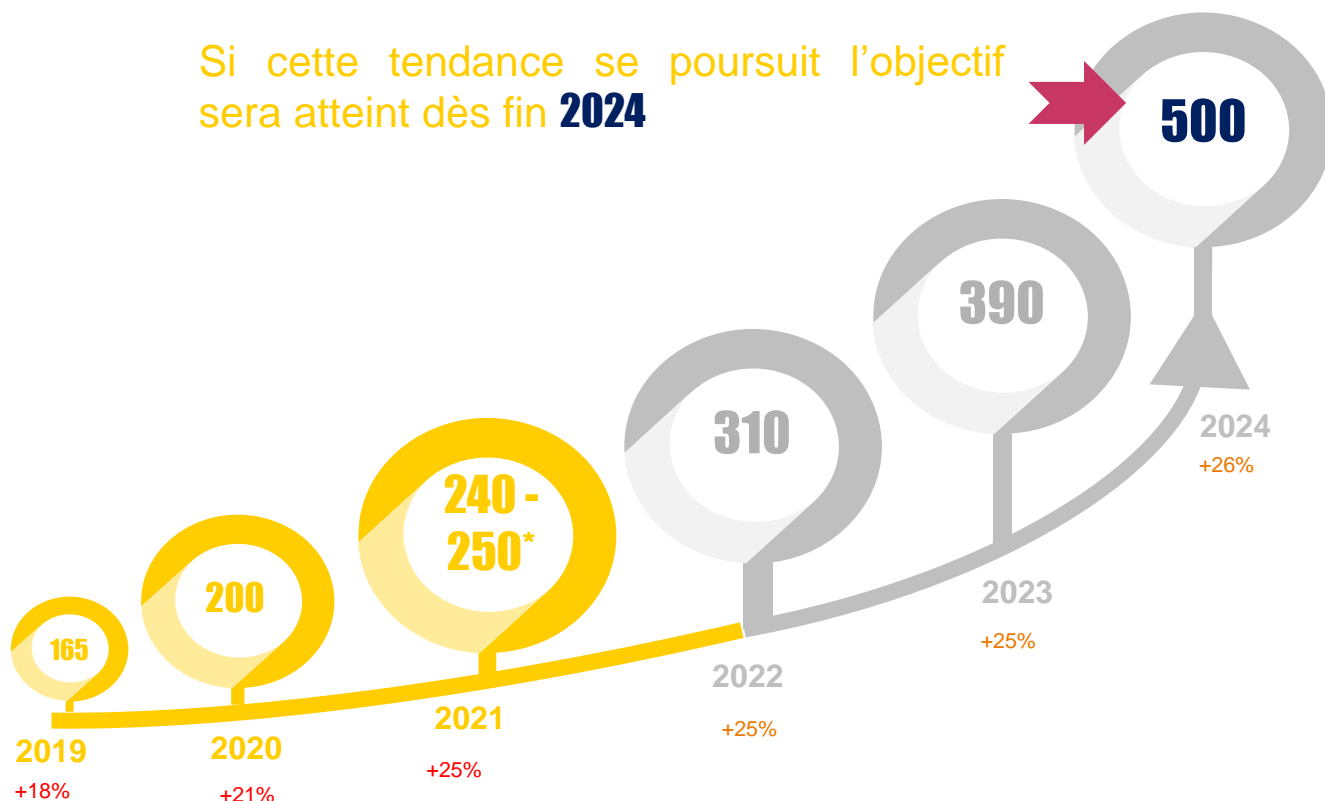
Le plan deeptech, doté de 3 Md€ a été lancé en 2019, pour faire émerger les leader économiques de demain



Une dynamique de création de startups en avance sur la trajectoire

Près de **250** startups deeptech ont été créées*
en 2021 (+25% vs 2020)

Si cette tendance se poursuit l'objectif
sera atteint dès fin **2024**



Les tendances 2021 (sur la base des Bourses French Tech Emergence et du concours i-Lab)



Pharmacie
Biotech et
Medtech

±40%
des
créations



Industrie

±20%



Numerique, IA

±25%

Un changement de culture qui se construit au plus près des écosystèmes régionaux

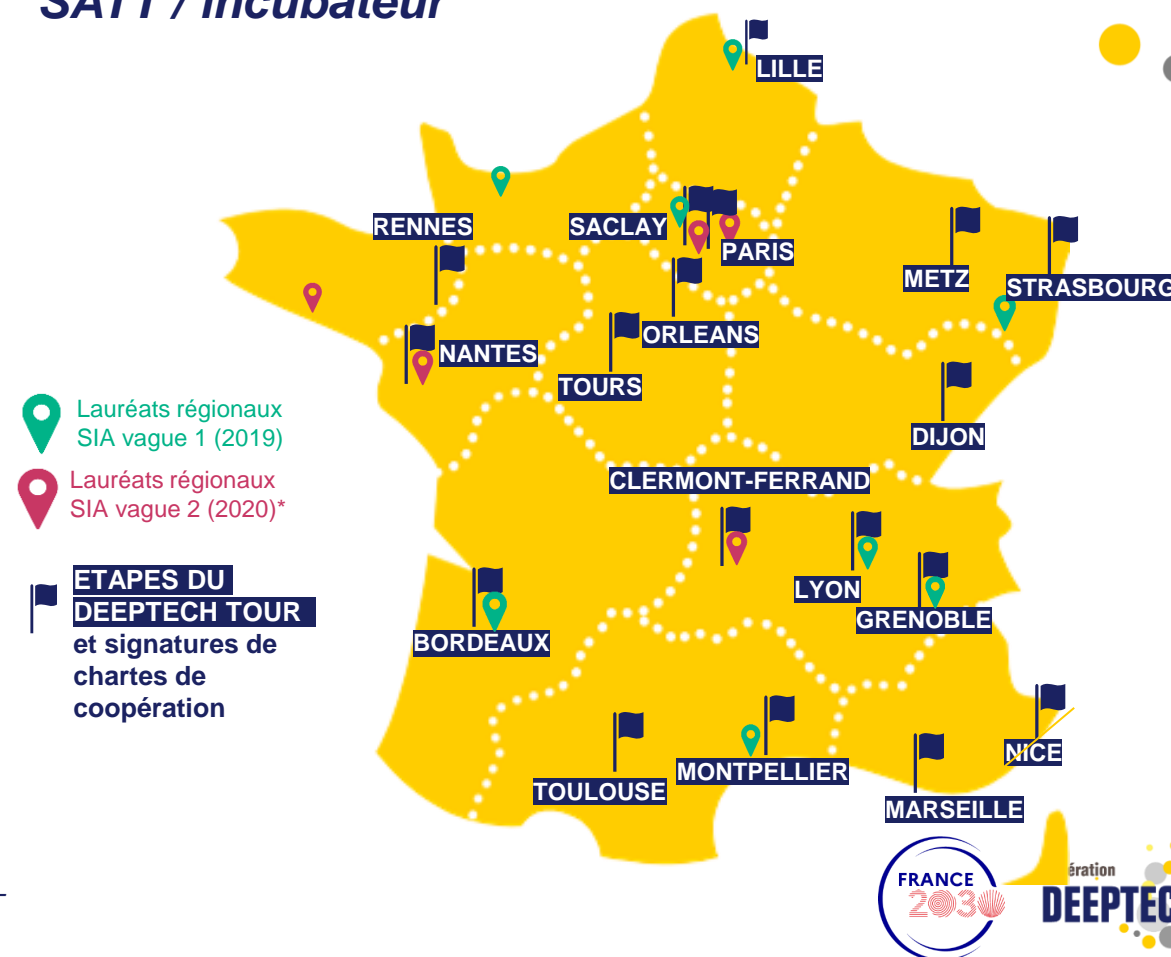
Une mobilisation des jeunes chercheurs qui monte en puissance



- 43% des chercheurs souhaitent entreprendre
- 70% des encadrants souhaitent plus d'incitation de la part des institutions

Source : baromètre PhD Talent / Bpifrance

Une dynamique autour des pôles université / SATT / incubateur



Une mobilisation active et collaborative des acteurs de la filière



Gouvernance et financement

Administration de 13 SATT et plusieurs OTT

+ 200 M€ dédiés au lancement de l'appel à projets Booster

Programme SIA – 20 M€ engagés

Co-construction

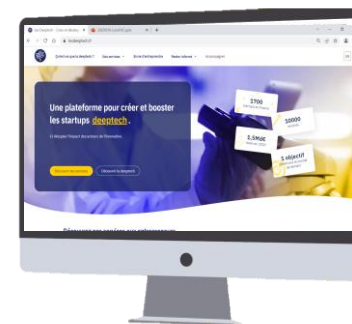
L'équipe de France de la Deeptech s'agrandit



Services

La plateforme des acteurs de la deeptech est en marche

16 000 utilisateurs
150 contenus



90 offres de recherche de co-fondateurs



2000 startups suivies



70 structures et 20 contenus/
services construits



En 2021, Bpifrance renforce son rôle moteur de financement et d'accompagnement des startups deeptech



569 M€ (+80% vs 2020) de
financement de l'innovation* vers
553 startups deeptech en 2021

Bpifrance finance et accompagne
près de **90% des startups**
deeptech françaises**

Proximité et
connaissance à travers
l'accompagnement

151 startups ont bénéficié
d'accompagnement ou de missions à
l'international (+38%)

504 membres de la communauté
les deeptech (+200)



Bpifrance renforce son rôle moteur dans l'investissement deeptech, dans un marché qui s'est fortement structuré en 2021

375 M€* investis **en direct** par Bpifrance en 2021

401 M€ (+84%) souscrits dans des **fonds**

deeptech (activité fonds de fonds) en 2021, soit 1,6 Md€ avec l'effet de levier

Bpifrance est présent directement et indirectement sur 70% des tours de table depuis 2019**

L'investissement deeptech en France en 2021

Le montant total cumulé
levé en Md€

2,3 Md€
+ 91% vs 2020

Le nombre cumulé de
tours de table

140
+ 35% vs 2020

Le nombre cumulé de
levées ≥ à 20M€

30
+ 88% vs 2020

L'impact de la deeptech se manifeste concrètement dans l'économie

L'émergence d'acteurs économiques de premier plan

La FRENCH TECH
NEXT40

**23% des startups du
Next 40**



5 licornes



De nombreuses
ETI (plus de 250
salariés)



**102 sites industriels actifs
pour les startups deeptech
françaises**

+62 en projet.



La première usine d'Afyren est en cours de construction à Carling Saint-Avold en Moselle



**24,000
emplois directs générés
en France**



L'accélération de la deeptech se poursuit en 2022 avec notamment des moyens massifs pour les startups industrielles



1- Le plan startups et PME industrielles de France 2030, au service de la croissance des deeptech



Industrialisation des innovations portées par les startups à vocation industrielle, en particulier deeptech

2,3Md€ (financements, Appels à projets, investissements)



Mobilisation des PME / ETI industrielles



100 nouveaux sites industriels par an à horizon 2025



Relancer le made in France des startups

2 - De larges dispositifs thématiques



La French Care



Plan climat



Aledia



Devialet



Afyren



Ynsect



Microphyt



Agronutris



Prodways



Le plan Deeptech

Bilan 2021 et perspectives