



bpifrance

SERVIR L'AVENIR

BILAN DU FONDS SPI :

Le choix de l'industrie pour re-cr  er en France
des usines    haute teneur technologique

15 septembre 2021

PASCAL
WERNER

Directeur de programme

Secrétariat Général pour
l'Investissement

MAGALI
JOËSSEL

Directrice du Fonds SPI

Le fonds SPI (Sociétés de projets industriels), c'est :



Un fonds d'investissement souscrit par le Programme d'Investissement d'Avenir et la BEI



Un fonds doté de 800 M€



Une équipe de 10 investisseurs au sein de Bpifrance



17 usines high tech créées

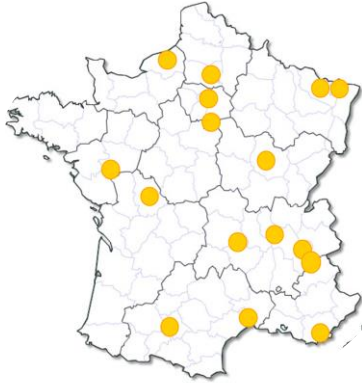


Des projets investis dans 10 régions différentes

1.

SPI : un investisseur
avisé au service des
politiques publiques

A l'origine : la volonté de l'Etat et de Bpifrance de bâtir l'industrie de demain, en se fondant sur la densité de l'innovation française



En 2015, les projets industriels innovants à forte teneur technologiques fourmillent dans les territoires mais peinent à se concrétiser sur le plan industriel



Il apparaît rapidement que, faute d'investisseur public, ces innovations industrielles dont beaucoup servent la transition environnementale ne verront pas le jour en France



Il manque une équipe d'investisseurs, capable de prendre du temps et des risques, pour accompagner les entrepreneurs dans le passage à l'échelle industrielle

Une « vallée de la mort » du financement des projets industriels innovants

Trois caractéristiques de l'étape d'industrialisation d'une innovation :



Forte intensité capitalistique
de la phase d'industrialisation



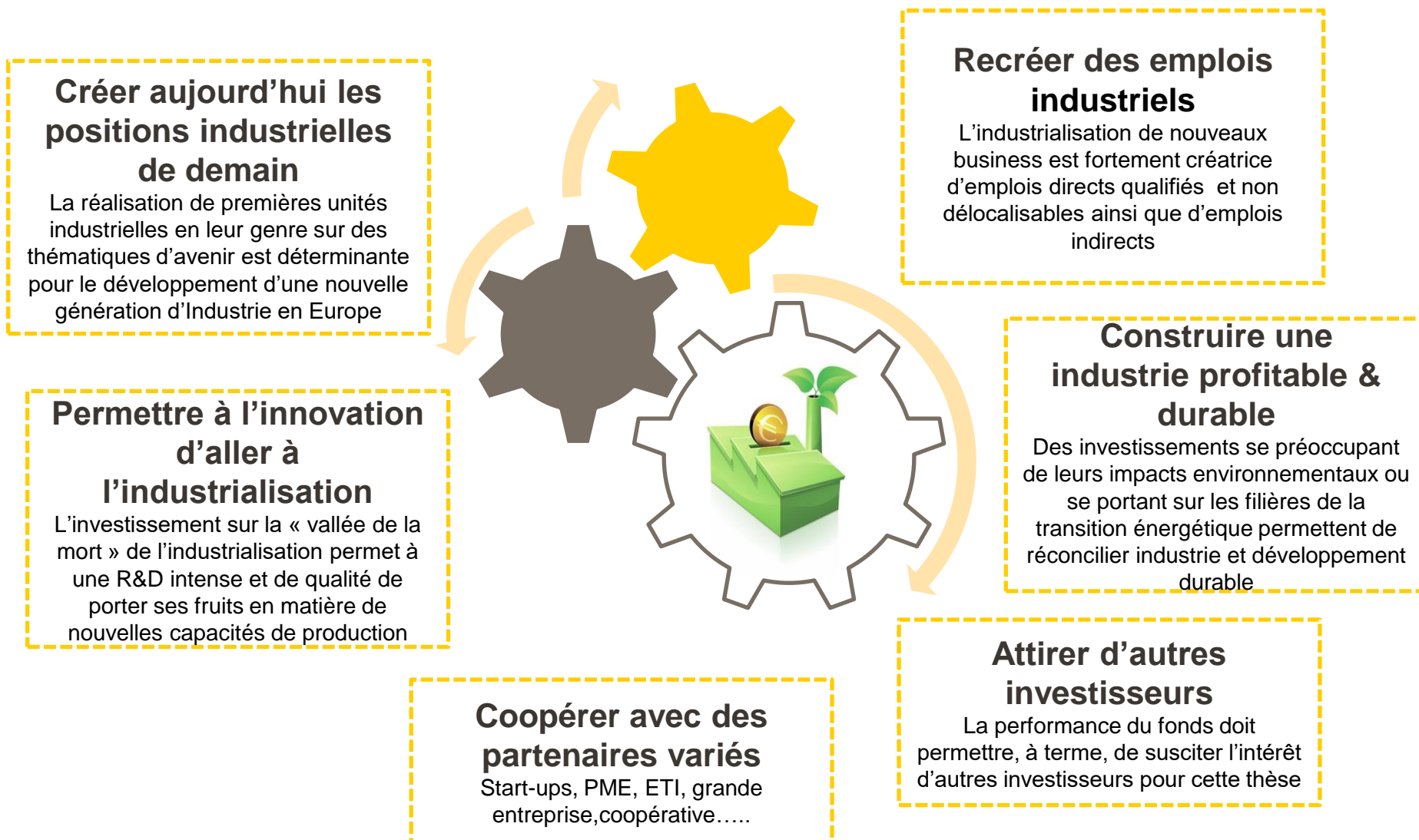
Niveau de risque important
(scale up des technologies,
risque industriel,
risque commercial...)



Temps de retour sur
investissement
plus longs que pour des
entreprises
déjà « installées »

- ➔ **Une capacité à prendre des risques sur le long terme**
- ➔ **Un fort besoin d'expertise à la fois sectorielle et financière**
pour sélectionner les projets crédibles et accompagner les projets
- ➔ Alors qu'il n'existait pas de fonds d'investissement traditionnel sur
ce créneau, **SPI apporte une réponse au passage à
l'industrialisation de nouvelles technologies**

Une thèse d'investissement atypique en 2015 : Sélectionner les projets industriels risqués, mais crédibles qui recréeront des usines en France



L'équipe constituée à partir de 2015 veut allier objectifs de politiques publiques, compétence industrielle et performance financière



2.

Une action concrète au
cœur des territoires

Un portefeuille varié dans les filières industrielles d'avenir

Secteurs

Chimie verte				
Biotech. santé				
Energie				
Electronique				
Autres industries				

Start-up

Grande ent.

PME – ETI

Autre

Porteurs de projets

Le fonds SPI a permis la création de 17 nouvelles usines au cœur des territoires



Un impact significatif en termes d'emploi dans les territoires

17 investissements

3200 créations d'emplois
potentielles
/ préservation d'emplois directs

Ces emplois directs entraînent la création ou le maintien d'emplois indirects et induits. En extrapolant les données INSEE selon lesquelles un emploi industriel permet de créer 1,5 emploi indirect et 3 emplois induits dans le reste de l'économie, **le potentiel de création d'emplois associé à l'action du fonds SPI est de l'ordre de 17.000.**

Les chantiers de construction des usines financées sont également source d'activité locale : à titre d'exemple, les chantiers de construction des deux usines sur la plate forme de Carling comme celle de Vallourec Umbilicals ont mobilisé jusqu'à 100 personnes chacune.

** Effet indirect : il correspond au personnel employé par les établissements fournisseurs, sous-traitants et prestataires de services des participations.*

*** Effet induit: correspond aux emplois nécessaires pour satisfaire la consommation (alimentation, habillement, logement, services, etc.) des salariés directs et indirects et de leur famille*

La Transition énergétique est au cœur de l'ADN de SPI

Deals verts / offreurs de solutions



Forte intégration d'enjeux environnementaux



Northern light: contrat pour l'enfouissement du CO2. 1^{er} contrat du groupe hors oil&gas



Une nouvelle usine aux meilleurs standards énergétiques



Efficacité énergétique et biodiversité

Afyren Néoxy (Moselle)



Création d'une usine de production d'acides carboxyliques à partir de résidus de l'industrie sucrière. Néoxy commercialisera ainsi des composants chimiques élémentaires biosourcés totalement naturels venant se substituer à des composants pétrosourcés dans la chimie, l'alimentation, la cosmétique....



2020



Mars 2021



Avril 2021



Été 2021

Forsee Power (Vienne)

Création à Chasseneuil du Poitou d'une usine de production de batteries électriques pour véhicules lourds



2017 Friche industrielle
Fédéral Mogul



2018 Début de
réindustrialisation



2021

Lacroix Electronics Symbiose (Maine-et-Loire)



Dans un contexte de forte concurrence internationale, le site historique du groupe perdait en compétitivité. La création d'une nouvelle usine 4.0 dote le groupe d'un outil de production aux meilleurs standards permettant de préserver sa compétitivité, ses capacités de production en France et ses emplois et de rapatrier des productions précédemment délocalisées..



2020 - Site de production historique (1971)



Octobre 2020



Février 2021



2022

Metex Noovista (Moselle)

Création à Carling (Moselle) d'une usine de production de molécules biosourcées venant se substituer à des produits pétrosourcés pour des applications dans les secteurs de la cosmétique, de la chimie, de la nutrition animale et du textile.



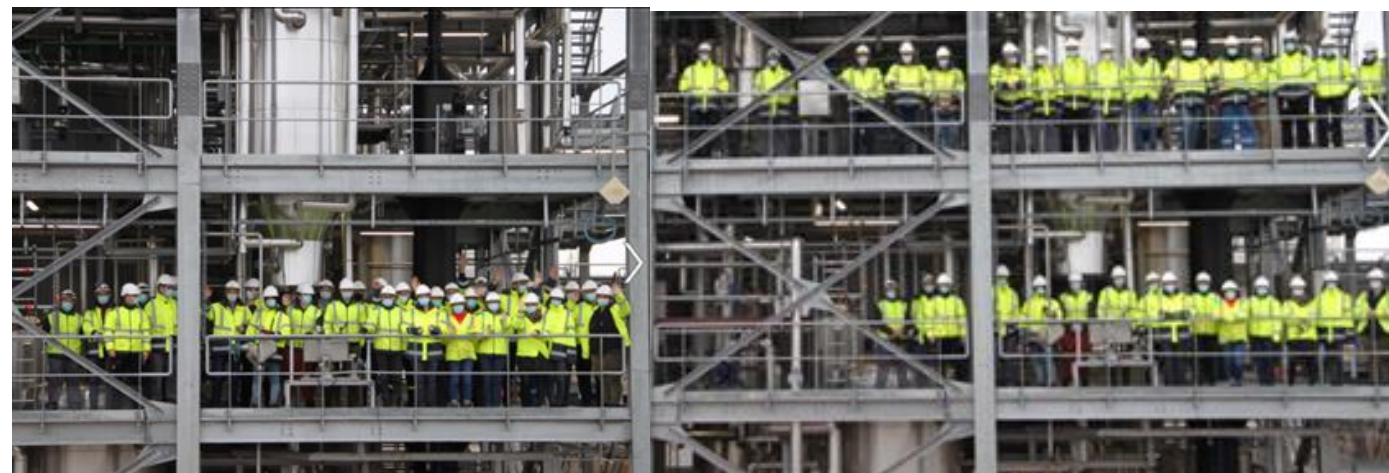
Septembre 2019
Début de chantier



Février 2020



Mars 2021: Réception



Mars 2021: les 60 salariés de Noovista nouvellement recrutés

4.

L'accompagnement d'une
équipe reconnue et agile

Le fonds SPI en action : témoignage d'un dirigeant et d'un investisseur



Benjamin Gonzalez

PDG-Fondateur de METabolic EXplorer



Jean Philippe Richard

*Directeur d'investissement senior au sein du
Fonds SPI*



2018 – Création d'une co-entreprise de chimie verte entre METabolic EXplorer et le fonds SPI, METEX NØØ VISTA, spécialisée dans la production de molécules biosourcées à Carling (Moselle)

2021 – Après le succès de cette co-entreprise, SPI devient l'actionnaire de référence de METEX afin d'accompagner l'émergence d'un leader européen des biotechnologies industrielles.



Banque
européenne
d'investissement

La banque de l'UE

bpifrance

SERVIR L'AVENIR

Questions - Réponses

15 septembre 2021