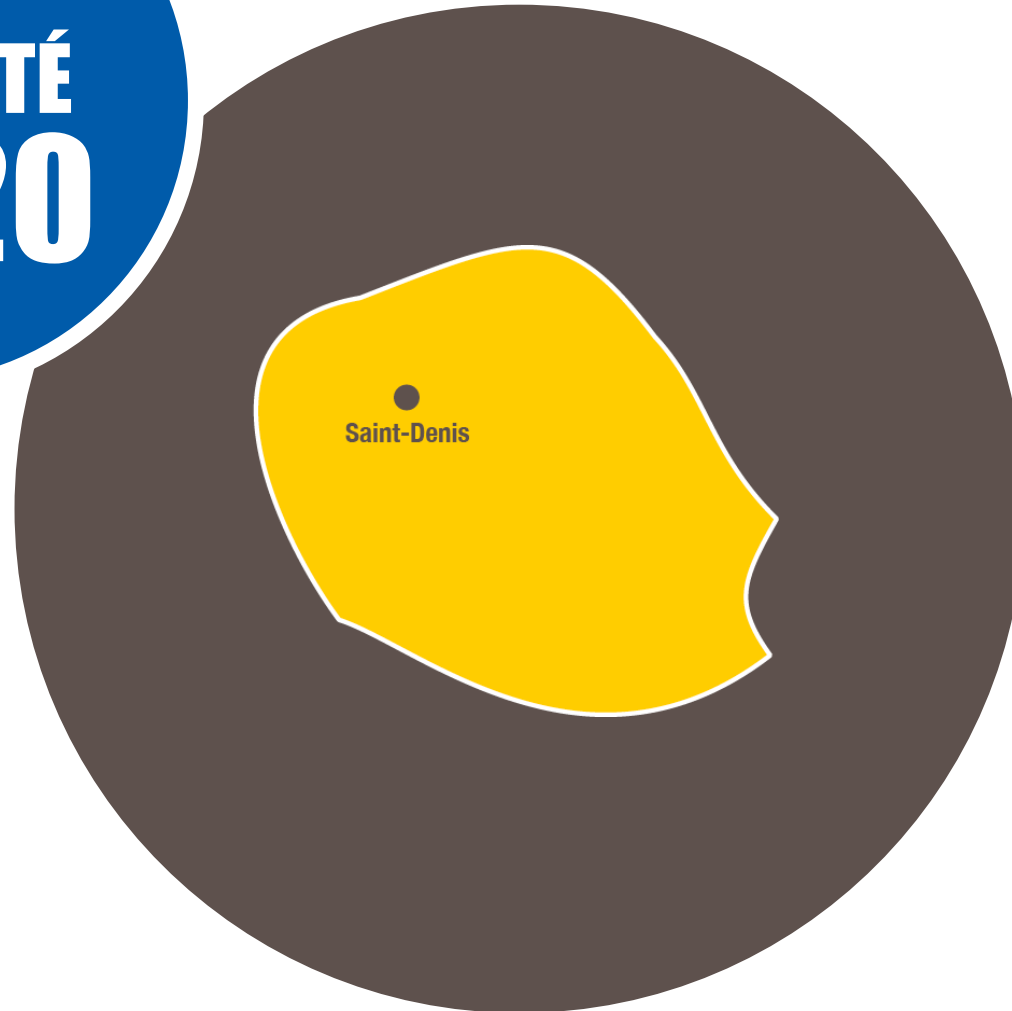


BILAN ACTIVITÉ 2020





- **Équipe régionale**
- **Faits marquants 2020**
- **Impact Bpifrance Réunion**
- **Partenariat avec La Région Réunion**
- **Perspectives 2021**
- **Zoom sur l'activité**
- **Annexe Mayotte**



Équipe régionale

QUI SOMMES-NOUS ?

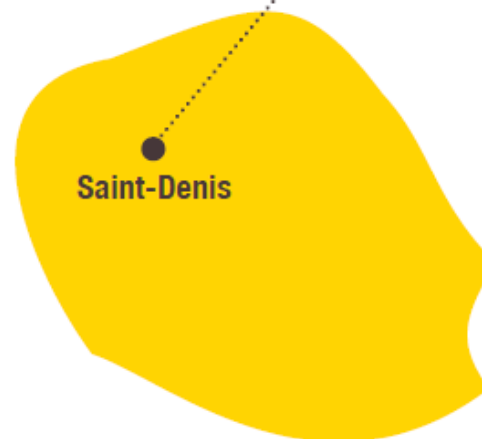
En Réunion-Mayotte,
une équipe de 7 personnes
au service des entreprises



Dominique Caignart
Directeur du Réseau
Outre-Mer



Christian Quéré
Directeur régional
02 62 20 93 47



Saint-Denis

La Réunion



Mamoudzou

Mayotte

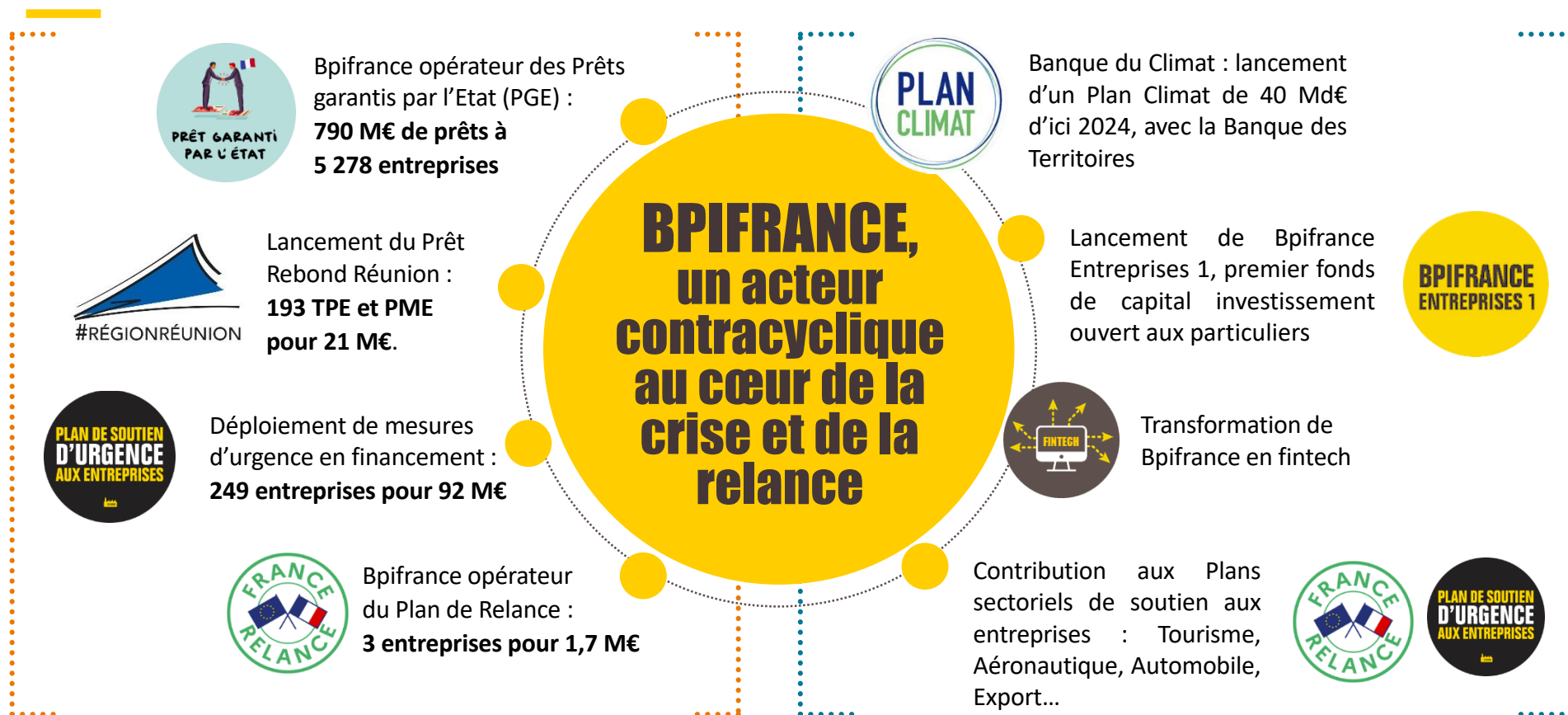


Faits marquants 2020

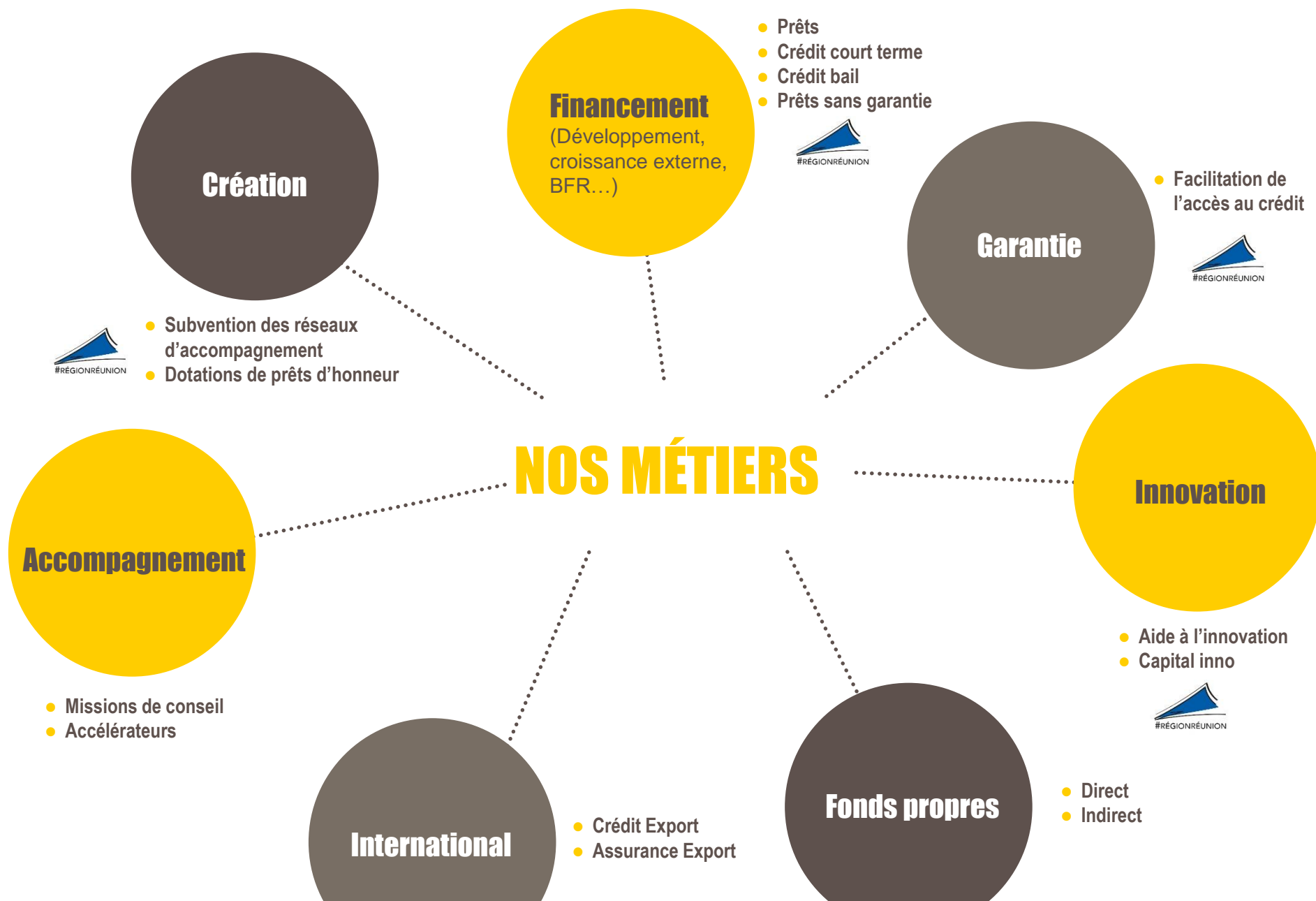
Au total
754 M€

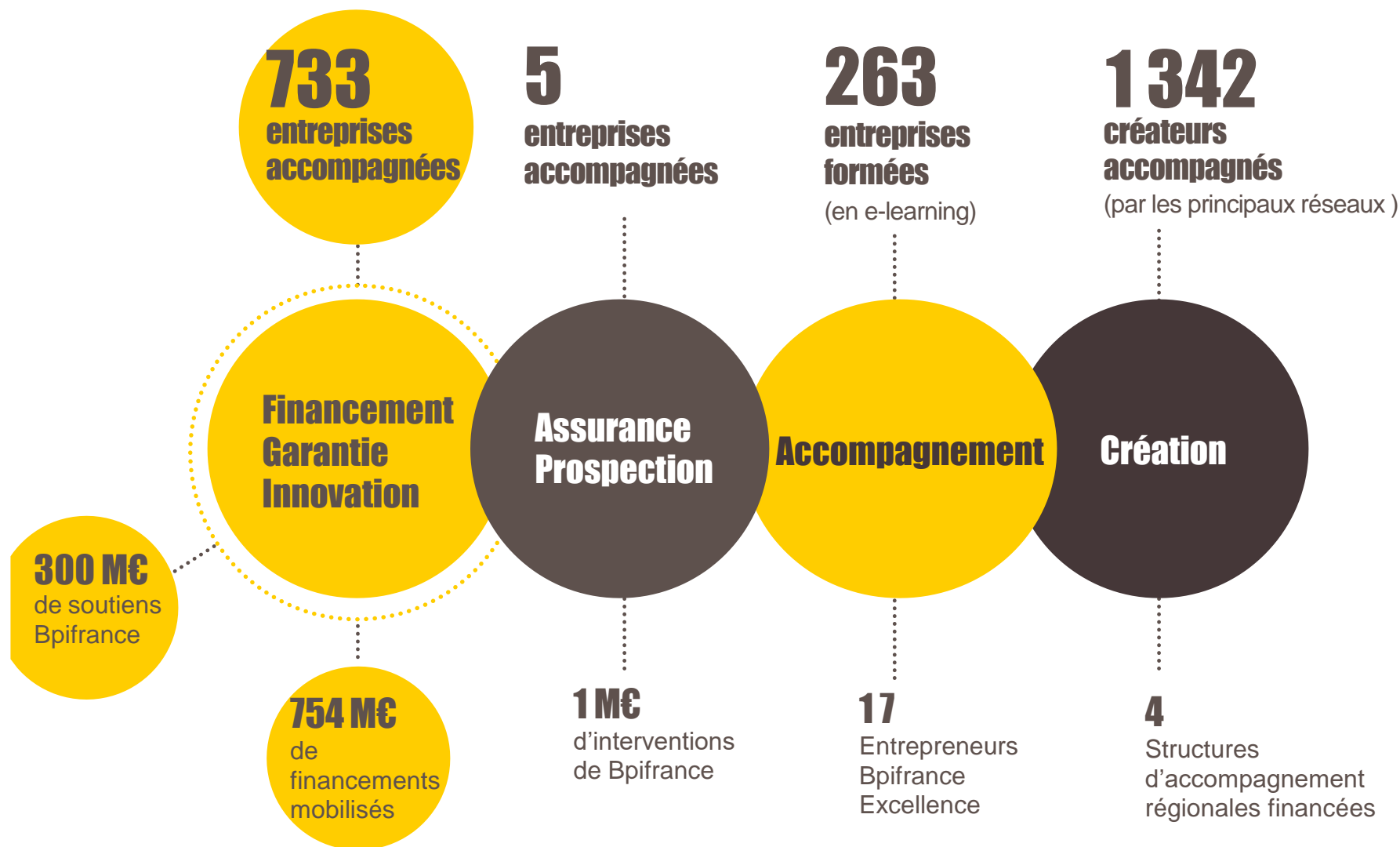
mobilisés par
733
entreprises
en 2020

Bpifrance en 2020, quelques faits marquants



Bpifrance, des métiers clés au service des entreprises





Plan d'urgence - PGE

Bpifrance et l'ensemble des réseaux professionnels des banques membres de la Fédération bancaire française ont lancé **le Prêt garanti par l'Etat (PGE)**, un dispositif inédit permettant à l'Etat de garantir 300 milliards d'euros de prêts.

L'objectif du PGE est de renforcer la trésorerie des entreprises touchées par la crise du Coronavirus, en leur accordant **une garantie de l'Etat à hauteur de 90 % sur leurs nouveaux prêts bancaires**.

La construction par Bpifrance d'une plateforme dédiée au PGE, opérée pour le compte de l'Etat, a permis d'octroyer **790 M€ de prêts garantis pour 5 278 entreprises à La Réunion, en 2020**.



Plan d'urgence – Financement & Innovation

Afin de pallier les difficultés des entreprises dont l'activité a été bouleversée par la pandémie, Bpifrance a déployé, dès le mois de mars, des mesures d'urgence en financement à destination des TPE, PME et ETI. Ces dispositifs visent à renforcer la trésorerie des entreprises.

Prêt Rebond Réunion

Cible :
TPE et PME

Durée :
7 ans

Montant :
30 K€ à 300 K€



Prêt Atout

Cible :
PME et ETI

Durée :
3 à 5 ans

Montant :
50 K€ à 5 M€
pour les PME et
jusqu'à 30 M€
pour les ETI

Prêt Tourisme

Cible :
Entreprises du
tourisme

Durée :
2 à 10 ans

Montant :
50 K€ à 800 K€

PGE Bpifrance

Cible :
TPE, PME, ETI
clientes Bpifrance

Durée :
1 an

Montant :
50 K€ à 15 M€

**193 TPE et PME
pour 21 M€**

**37 entreprises
pour 44 M€**

**14 entreprises
pour 7,3 M€**

**7 entreprises
pour 20 M€**

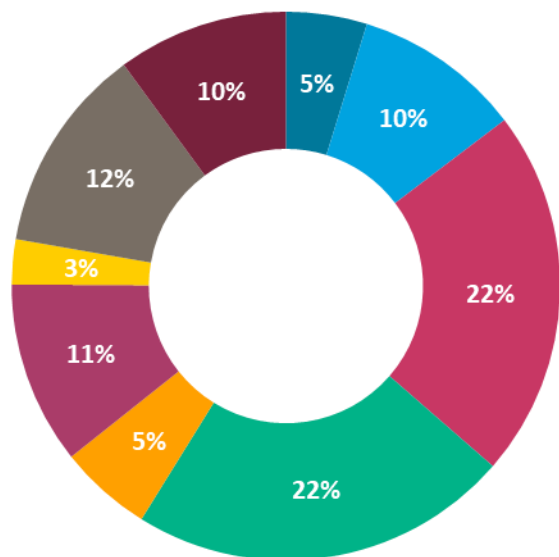


Impact 2020

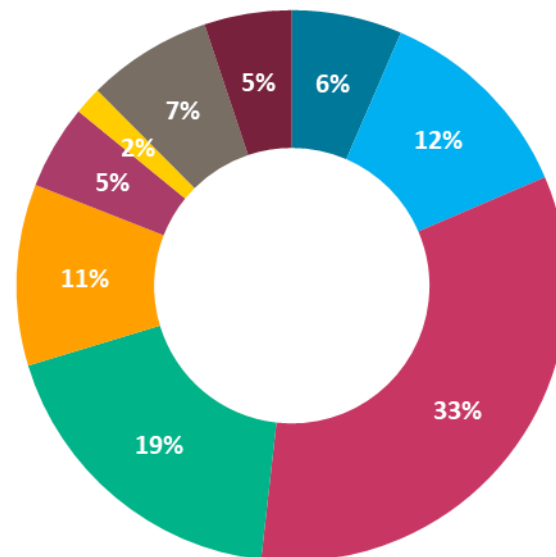
Répartition de l'activité par secteur d'activité

Bpifrance Réunion a financé plus particulièrement les secteurs de la construction et du commerce.

Répartition du **nombre** d'entreprises par secteur



Répartition des **montants** de soutien par secteur

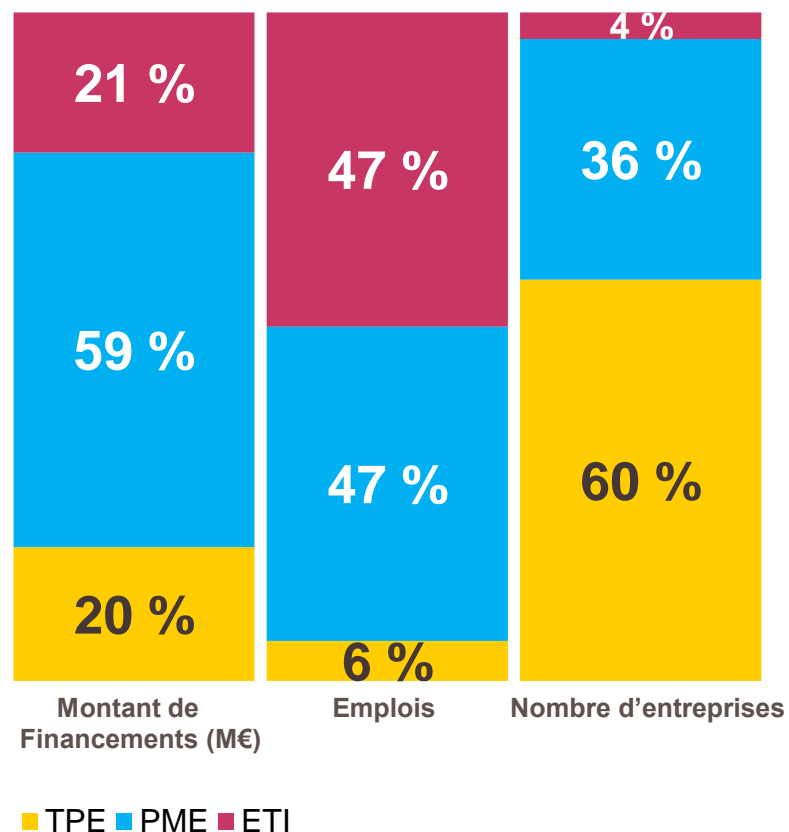


Une intervention pour toutes les tailles d'entreprises

60 % des entreprises financées par **Bpifrance Réunion** sont des **TPE** (soit **348 entreprises**).

Les **TPE – PME** bénéficient de **près de 80 %** des financements de Bpifrance.

53 % des emplois sont situés dans les **TPE – PME** vs **47 %** pour les **ETI**.



Évaluation 2019 - Source : **Bpifrance**.



Le partenariat entre Bpifrance et la Région Réunion

Fonds de Garantie
dotés de **1 M€**

Fonds d'Innovation
dotés de **1,5 M€**

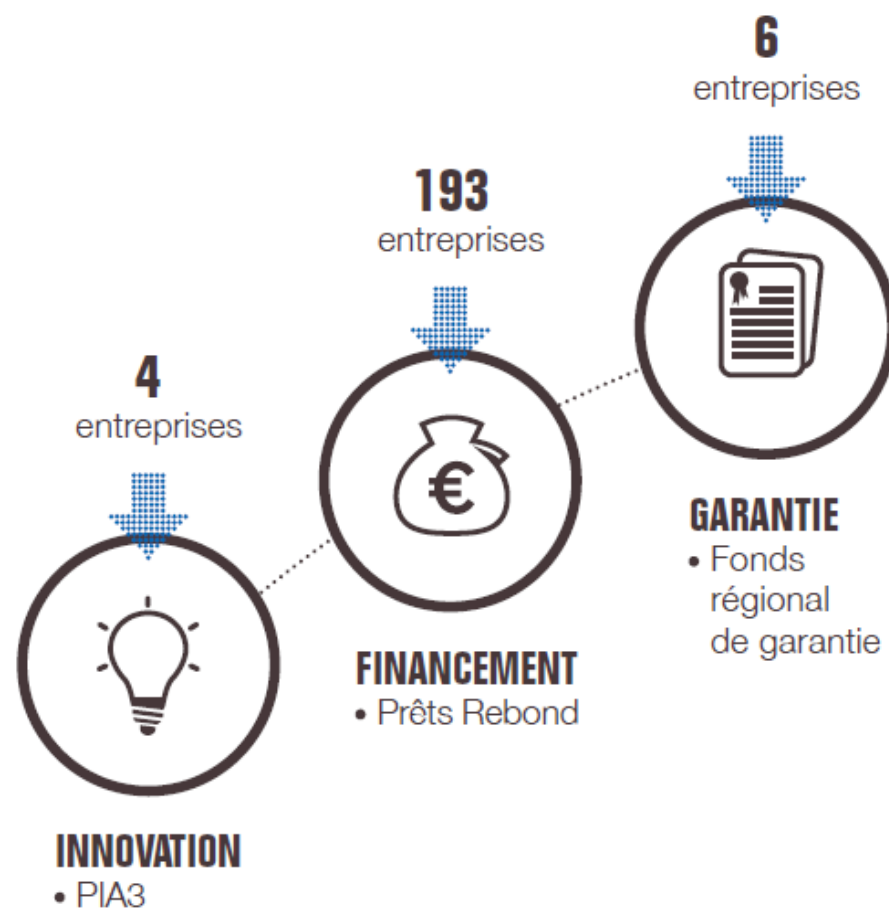


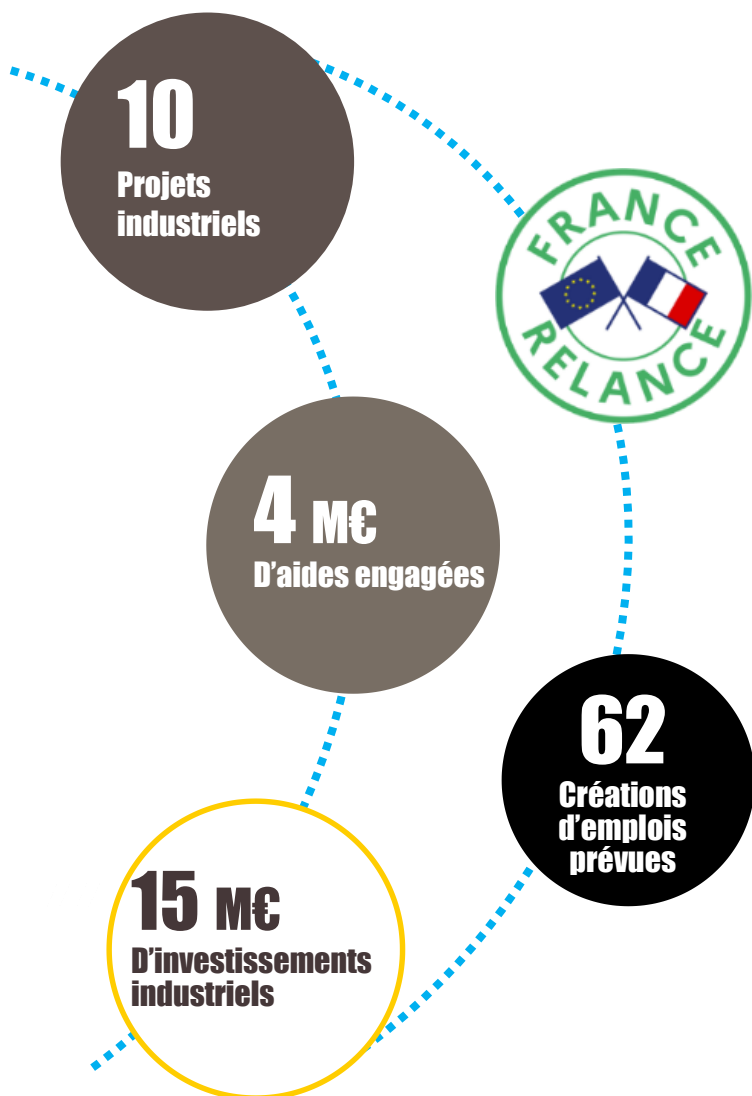
LA RÉUNION

Fonds de Prêts Rebond
dotés de **11 M€**

LE PARTENARIAT AVEC LA RÉGION

**22 M€ mobilisés
par 203 entreprises**



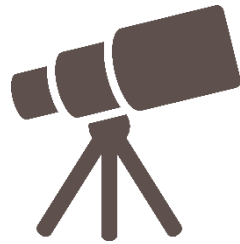


Le programme « Territoires d'Industrie » a pour objectif de soutenir le secteur industriel fortement impacté par la crise sanitaire. Il s'inscrit dans le cadre du plan relance de l'Etat et des politiques régionales de réindustrialisation. Ce dispositif d'aide à l'investissement est orienté prioritairement vers les projets industriels matures à fort impact territorial.

Le dispositif accompagne des **projets d'investissements mature**, d'une durée de 2 ans maximum, présentant une assiette minimale de dépenses éligibles de **200 0000 €**.

La sélection se fait selon un processus simplifié, dans une logique de proximité, lors de revues régionales d'accélération Etat - Région.

Au 4 mars 2021, 10 projets industriels matures ont été soutenus en Réunion, représentant 4 M€ de subventions engagées et 62 créations d'emplois.



Perspectives 2021

Devenir la Fintech
au service des TPE et des
créateurs d'entreprise

**Déployer le
Plan de Relance**
dans tous les secteurs stratégiques



**Déployer
le Plan Climat**



**Soutenir
La French Fab
et les
Territoires d'industrie**



Le Plan de Relance



Plan Climat

Plan Tourisme

- Plateformes
- Prêts Tourisme
- Prêts Montagne
- FAST

Plan Touch

Plan Création

- PH Solidaire
- PH Création-Reprise
- PH Renfort



**Des fonds de garantie
renforcés et pérennisés**



Programme de soutien à la modernisation pour compte de tiers

- Territoires d'industries
- Plan Aero
- Plan Auto
- Plan de soutien aux secteurs critiques
- VTE



Plan pour les entreprises fragilisées par la crise

- PGE
- Prêts participatifs FDES, prêts bonifiés
- FRPME
- Prêts Croissance



Plan Relance Export

- Team France Export





Objectif : Encourager et accompagner la transition environnementale des entreprises favoriser l'essor des énergies renouvelables



1.7 Md€
de financement
de la Transition
Énergétique
et Ecologique
en **2020**

Lancement du
Prêt Vert
en partenariat
avec **l'ADEME**



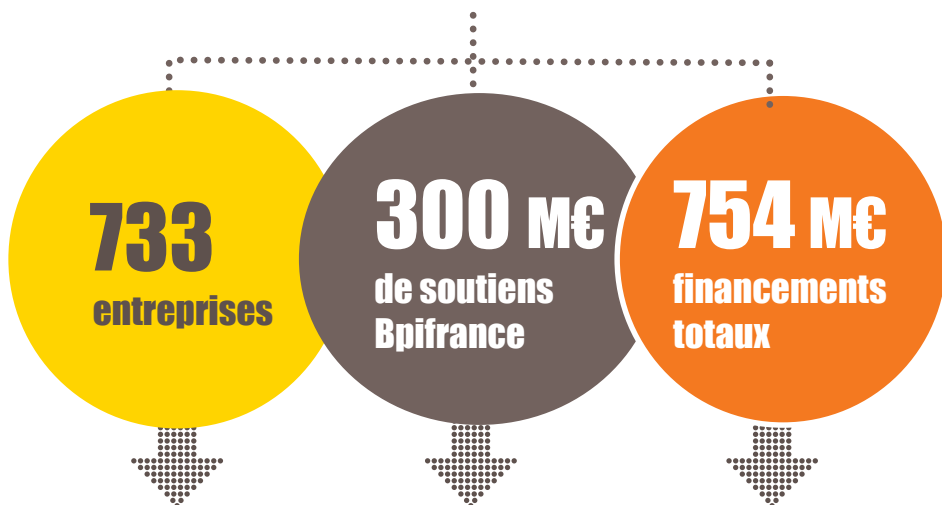
Création de la
communauté du **COQ
VERT**, qui propose à ses
membres un ensemble
d'outils concrets pour
favoriser
les échanges de bonnes
pratiques, les mettre
en visibilité et accélérer
leur transition
environnementale et
énergétique

Lancement du
« **Diag Eco-Flux** » en
Septembre
dans tout le réseau
Bpifrance :
116 entreprises ont
bénéficié de cet
accompagnement
cette année.



ZOOM SUR L'ACTIVITÉ 2020 A LA REUNION

Financement - Garantie - Innovation Assurance Prospection Création



- | | | |
|-----------------------------|--------------------------------|--------------------------------|
| ✓ 66 en innovation | ✓ 8 M€ en innovation | ✓ 23 M€ en innovation |
| ✓ 246 en garantie | ✓ 21 M€ en garantie | ✓ 44 M€ en garantie |
| ✓ 347 en financement | ✓ 181 M€ en financement | ✓ 581 M€ en financement |
| ✓ 121 en court terme | ✓ 79 M€ en court terme | ✓ 106 M€ en court terme |



Accompagnement



35 M€
PRÊTS

102
**ENTREPRISES
BENEFICIAIRES**

La Confiserie d'Émilie

La
CONFISERIE D'ÉMILIE
— ÎLE DE LA RÉUNION —
DEPUIS 1989



FINANCEMENT

Gâteaux pays et Ti Son, maxi bonbons miel, bonbons millet, bonbons cravate, bonbons la rouroute à la féculé de manioc, pâtés créoles, papayes confites, bonbons coco, pâtes de fruits et diverses confitures extra aux fruits exotiques... La tentation et les rêves d'enfance sont partout dans **La Confiserie d'Émilie**, spécialisée dans les gourmandises réunionnaises. À l'origine, Jean-Paul Ledenon cultivait des ananas Victoria sur sa plantation de Sainte-Anne. Puis sa femme Émilie s'est mise à réaliser des confitures avec les surplus de production. Le 20 décembre 1989, tous deux créent alors cette marque sans s'imaginer une seconde que trente ans plus tard, **La Confiserie d'Émilie**, à force de se développer, emploierait 15 salariés et réaliserait 1,5 M€ de chiffre d'affaires. Aujourd'hui, cette société - labellisée « *Artisan qualité* » et « *Maître confiturier* » - transforme plusieurs tonnes de fruits et légumes frais exotiques par mois, et se concentre exclusivement sur les produits locaux. Émilie Ledenon, elle, a été élevée au grade de Chevalière de l'ordre du Mérite Agricole.

INTERVENTION DE BPIFRANCE

« Notre usine ayant plus de vingt ans, nous avons souhaité la moderniser, et Bpifrance nous y a aidé grâce à un Prêt Développement Outre-Mer de 120 000 € », se félicitent Jean-Paul et Émilie Ledenon.

“

Notre usine ayant plus de vingt ans, nous avons souhaité la moderniser, et Bpifrance nous y a aidé grâce à un Prêt Développement Outre-Mer de 120 000 €

”

Paul et Émilie Ledenon
fondateurs



Symbiose Médical (SYMED)



FINANCEMENT

Implantée à La Réunion depuis 2004, **Symbiose Médical** est un partenaire privilégié des Réunionnais dans le domaine de la santé. Spécialisée dans les équipements de soins, le transport médical et la maintenance des dispositifs médicaux, l'entreprise dispose d'une vingtaine de chauffeurs habilités à la livraison de produits sensibles, de dix commerciaux dédiés à la pharmacie et au médical, de quatre personnes au SAV et de deux métrologues (vérification des appareils de mesure). Les clients de l'entreprise sont aussi bien les hôpitaux, cliniques ou EHPAD, les médecins, kinés ou infirmiers que les collectivités, entreprises ou associations. Avec la pandémie, le rôle de **Symbiose Médical**, implantée également à Mayotte et en France métropolitaine, a été majeur pour le stockage et le transport de vaccins, pour la vente de masques ou de désinfectants et même pour la mise en place de respirateurs en services de réanimation. Son chiffre d'affaires 2020, de 15 M€, n'a pas à rougir en temps de crise. Fière de son île, la société s'est engagée auprès de La Diagonale des Fous en assurant l'assistance en matériel médical de cette fameuse course de trail.

INTERVENTION DE BPIFRANCE

Bpifrance a accordé à **Symbiose Médical** un Prêt Atout sans garantie de 1 M€ ainsi qu'un Prêt Garanti par l'État. « *Cela nous a permis de renforcer notre trésorerie et de pouvoir commander rapidement les produits nécessaires pour faire face à la pandémie* », précise Julien Hermann, le dirigeant de l'entreprise.

“

Le Prêt Atout et le PGE nous ont permis de renforcer notre trésorerie et de pouvoir commander rapidement les produits nécessaires pour faire face à la pandémie

”

Julien Hermann
Dirigeant





INNOVATION

Créée en 2018 à La Réunion, cette toute jeune startup est tombée à pic lorsqu'est survenue la pandémie de Covid 19. Alors que, plus que jamais, les transports publics doivent s'adapter aux flux de voyageurs pour éviter tout engorgement, **Flowly**, grâce à ses capteurs embarqués, permet d'évaluer à bord de bus, de trams ou de métros, le nombre de voyageurs présents et d'analyser les trajets. « *Les données recueillies permettent aux transporteurs et aux collectivités de moduler leur offre, de manière à limiter les risques de contagion et à améliorer le confort des voyageurs* », explique Julien Tenenbaum, le dirigeant-fondateur de **Flowly**. Le recueil des données, captées à partir des téléphones portables, est immédiatement anonymisé et obéit aux recommandations de la Commission Nationale Informatique et Libertés (CNIL). Avec une équipe de 5 personnes et près de 500 000 € de chiffre d'affaires, **Flowly**, qui équipe 10 véhicules à La Réunion et 500 autres en métropole, entend se développer en Afrique, en Asie, en Amérique Latine et en Europe. La startup envisage aussi d'étendre son activité aux comptages routiers, aux zones aéroportuaires et aux centres commerciaux.

INTERVENTION DE BPIFRANCE



Dès 2018, **Bpifrance**, en partenariat avec la Région, est intervenu dans le cadre du PIA 3 pour permettre à **Flowly** de finaliser le développement de sa solution et faciliter sa commercialisation. En 2020, **Flowly** a également bénéficié d'une Subvention Innovation Outre-Mer, afin de renforcer l'équipe commerciale et de booster son offre.



Julien Tenenbaum
Dirigeant-fondateur



INNOVATION

Utiliser les plantes médicinales de La Réunion afin de produire des nanoparticules d'or (par un processus de réduction), puis s'en servir comme traitements anticancéreux : tel est le défi de **Torskak**, entreprise de biotech fondée et basée à Saint-Denis depuis 2015. « *En nous affranchissant des produits chimiques de synthèse pour mettre au point ces futurs médicaments, nous sommes devenus des pionniers des green nanomédecines. D'ailleurs, au sein de notre petite équipe très soudée de 6 personnes, nous fonctionnons comme des guerriers car c'est la meilleure manière de faire aboutir un projet scientifique* », explique la chimiste et présidente de **Torskak**, Anne-Laure Morel. Ayant attaqué tout récemment la phase 1 de ses essais chimiques, et participant aux recherches dans la lutte contre le Covid, **Torskak**, qui mise avant tout sur l'innovation, est également présente à Bordeaux (Gironde) avec une filiale plus spécialisée dans la cosmétique. **Torskak** réalise un chiffre d'affaires de 130 000 € et parie sur une rapide et forte progression.

INTERVENTION DE BPIFRANCE



Depuis le début, **Bpifrance** soutient cette aventure scientifique et entrepreneuriale. **Torskak** a d'abord été accompagnée en garantie, puis **Bpifrance** lui a accordé une Aide pour lui permettre de valider la faisabilité de son projet. Sont venus ensuite, en partenariat avec la Région, un Prêt dans le cadre du PIA3, puis un Prêt d'Amorçage FEI, et dernièrement un Prêt Innovation R&D afin de permettre à l'entreprise de poursuivre ses recherches et son développement.



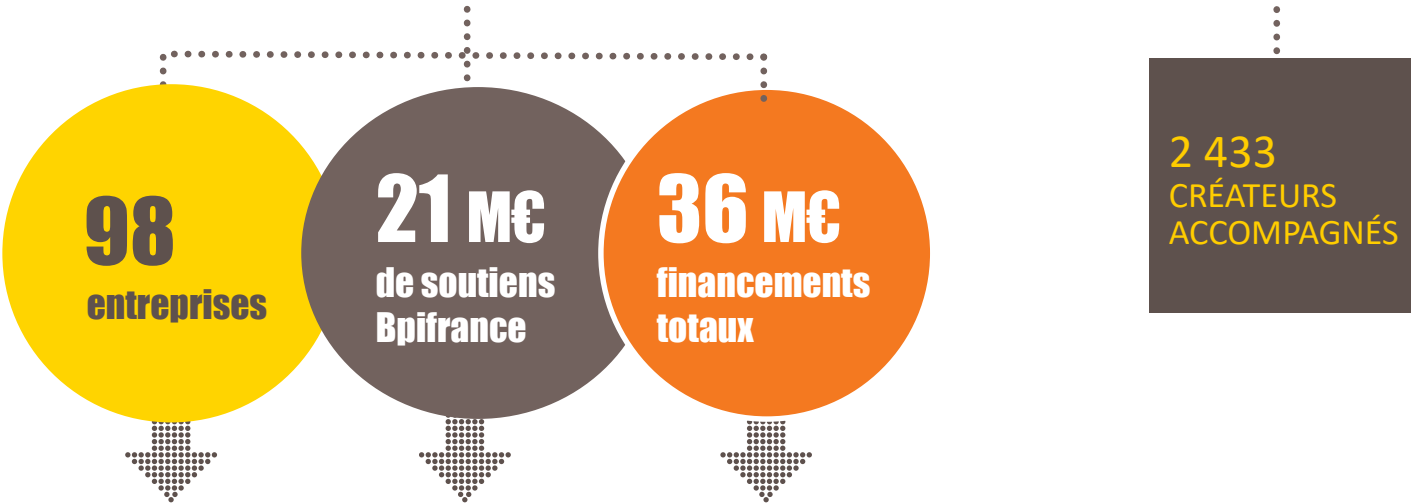
Anne-Laure Morel
Dirigeante

**BILAN
ACTIVITÉ
2020**

BILAN ACTIVITÉ 2020

Mamoudzou

Financement - Garantie Création



- | | | |
|---------------------|-------------------------|------------------------|
| ✓ 57 en garantie | ✓ 2,7 M€ en garantie | ✓ 6 M€ en garantie |
| ✓ 13 en financement | ✓ 4,4 M€ en financement | ✓ 14 M€ en financement |
| ✓ 35 en court terme | ✓ 14 M€ en court terme | ✓ 16 M€ en court terme |

1 M€
PRÊTS

2
**ENTREPRISES
BENEFICIAIRES**

Plan d'urgence – PGE



Bpifrance et l'ensemble des réseaux professionnels des banques membres de la Fédération bancaire française ont lancé **le Prêt garanti par l'Etat (PGE)**, un dispositif inédit permettant à l'Etat de garantir 300 milliards d'euros de prêts.

L'objectif du PGE est de renforcer la trésorerie des entreprises touchées par la crise du Coronavirus, en leur accordant **une garantie de l'Etat à hauteur de 90 % sur leurs nouveaux prêts bancaires**.

La construction par Bpifrance d'une plateforme dédiée au PGE, opérée pour le compte de l'Etat, a permis d'octroyer **45 M€ de prêts garantis pour 310 entreprises à Mayotte, en 2020**.



Plan d'urgence – Prêt Atout



Afin de pallier les difficultés des entreprises dont l'activité a été bouleversée par la pandémie, Bpifrance a déployé, dès le mois de mars, des mesures d'urgence en financement à destination des TPE, PME et ETI. Ces dispositifs visent à renforcer la trésorerie des entreprises.

Prêt Atout

Cible :
PME et ETI

Durée :
3 à 5 ans

Montant :
50 K€ à 5 M€ pour les PME et
jusqu'à 30 M€ pour les ETI

**2 entreprises pour
290 000 €**