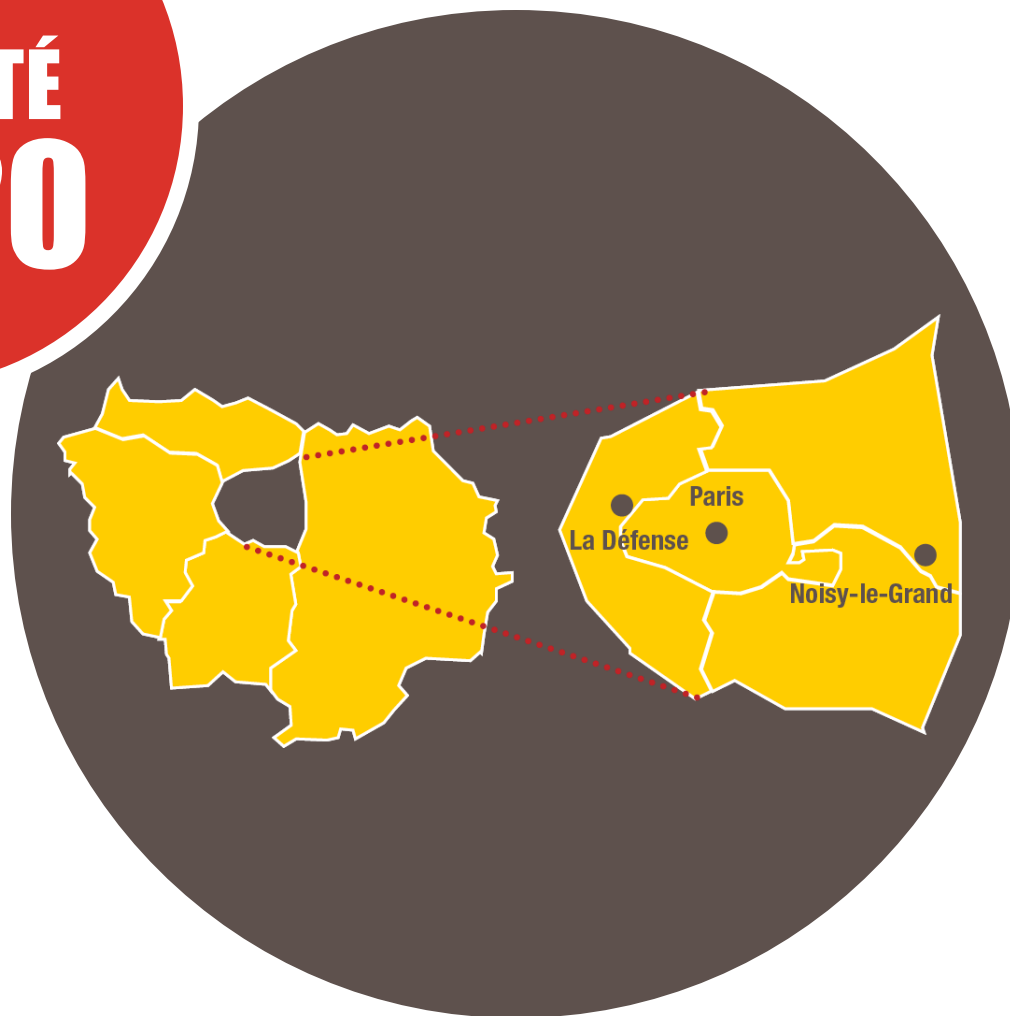


BILAN ACTIVITÉ 2020





- **Équipe régionale**
- **Faits marquants 2020**
- **Impact Bpifrance
Île – de – France**
- **Partenariat avec la Région**
- **Perspectives 2021**
- **Zoom sur l'activité**



Équipe régionale

QUI SOMMES-NOUS ?

**En Île-de-France,
une équipe
de 352 personnes
dans 3 implantations**



Eric Versey

Directeur du Réseau
Île-de-France



Nicolas Maurin

Directeur régional
01 46 52 92 00



Jallil Yaker

Directeur régional
01 48 15 56 55



Marie Poussin

Directrice régionale
01 53 89 78 78



Faits marquants 2020

Au total
19,4 Md€

mobilisés par
10 391
entreprises
en 2020

Bpifrance en 2020, quelques faits marquants



Bpifrance opérateur des Prêts garantis par l'État (PGE) :
33 Md€ de prêts à 125 843 entreprises



Lancement du Prêt Rebond Île-de-France :
5 902 TPE et PME pour 283 M€ dont 210 M€ via une plateforme digitale.



Déploiement de mesures d'urgence en financement :
7 012 entreprises pour 1,6 Md€



Bpifrance opérateur du Plan de Relance :
53 entreprises pour 58 M€



Banque du Climat : lancement d'un Plan Climat de 40 Md€ d'ici 2024, avec la Banque des Territoires

Lancement de Bpifrance Entreprises 1, premier fonds de capital investissement ouvert aux particuliers

BPIFRANCE ENTREPRISES 1



Transformation de Bpifrance en fintech

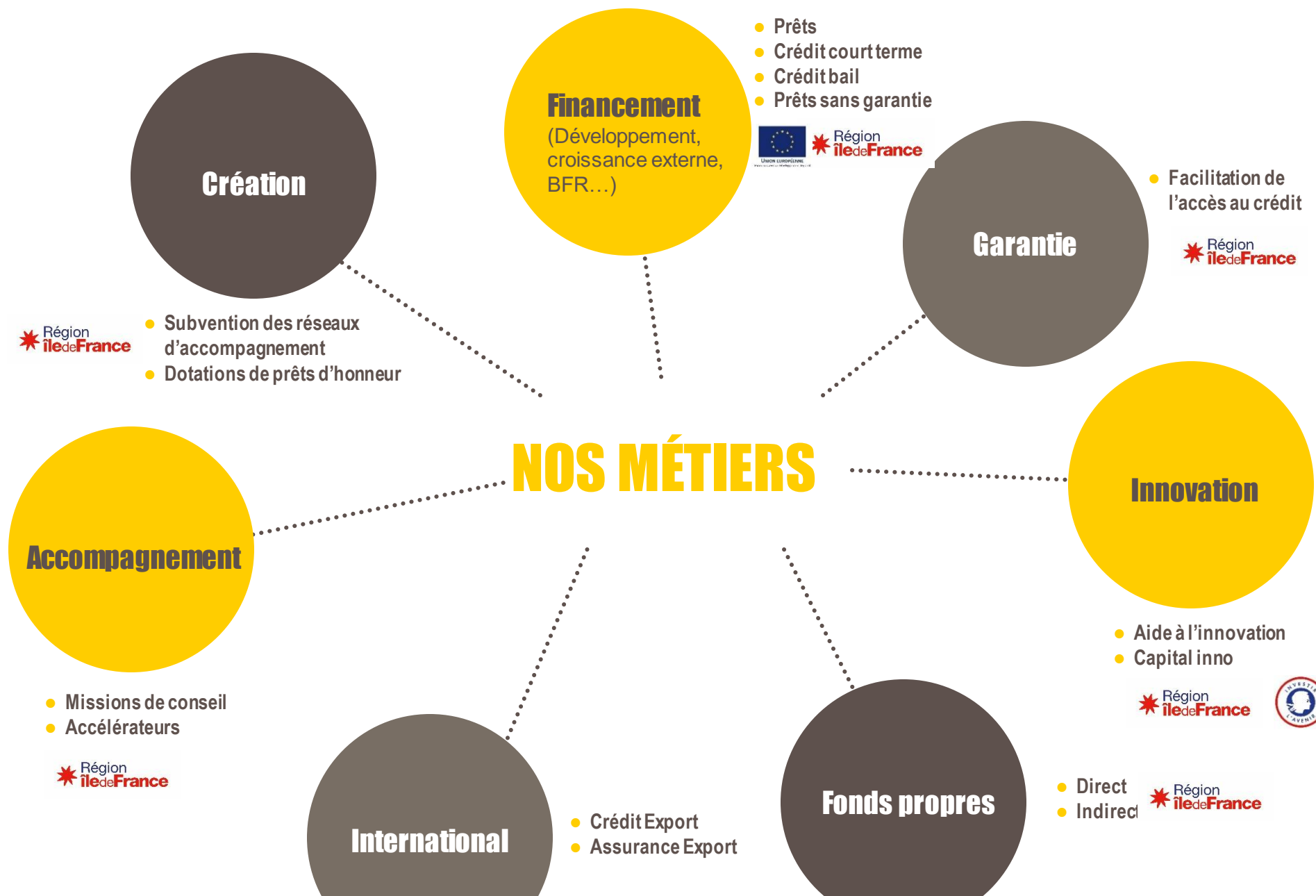
Contribution aux Plans sectoriels de soutien aux entreprises : Tourisme, Aéronautique, Automobile, Export...

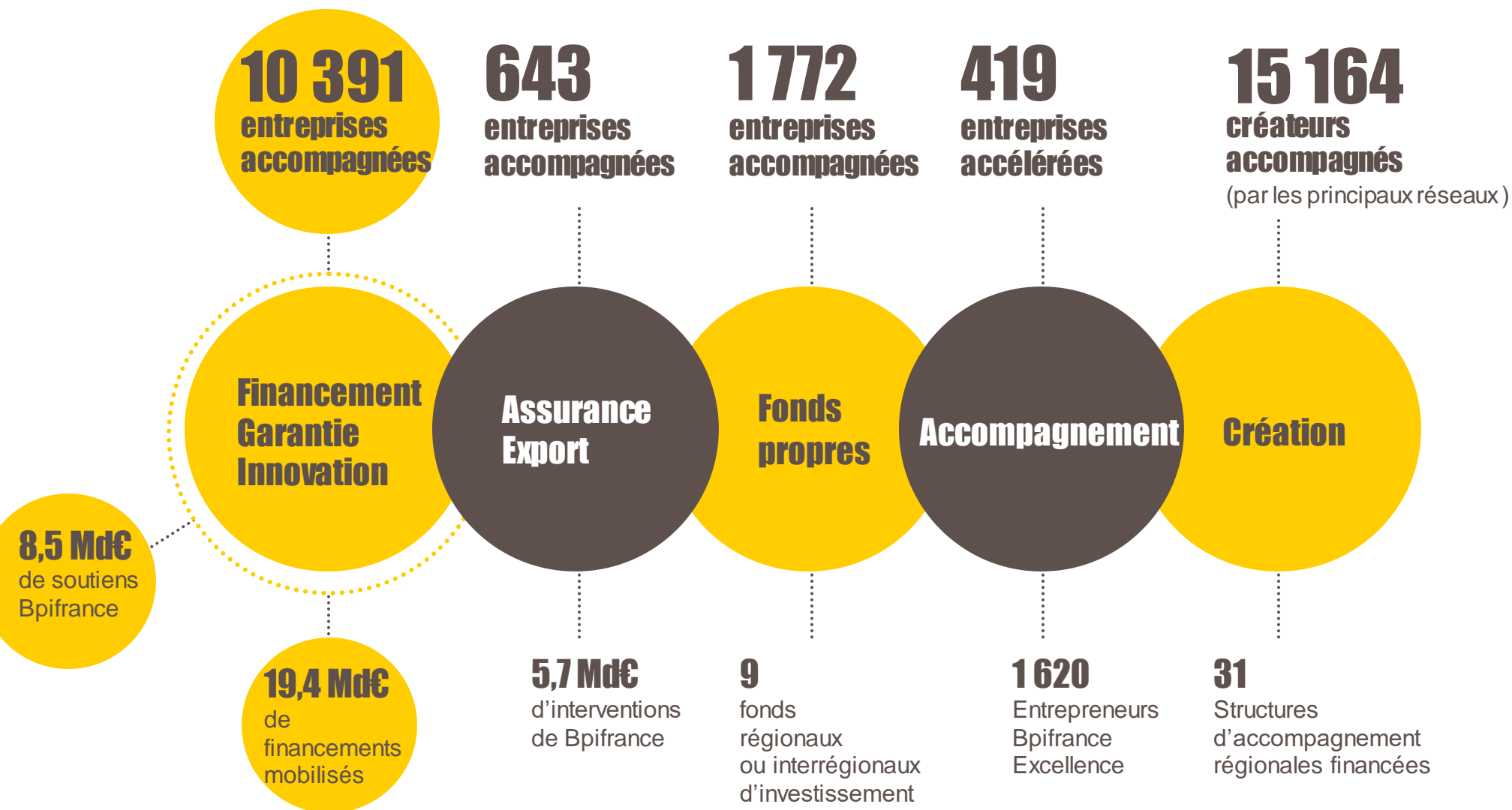


PLAN DE SOUTIEN D'URGENCE AUX ENTREPRISES

**BPIFRANCE,
un acteur
contracyclique
au cœur de la
crise et de la
relance**

Bpifrance, des métiers clés au service des entreprises





Plan d'urgence - PGE

Bpifrance et l'ensemble des réseaux professionnels des banques membres de la Fédération bancaire française ont lancé **le Prêt garanti par l'Etat (PGE)**, un dispositif inédit permettant à l'Etat de garantir 300 milliards d'euros de prêts.

L'objectif du PGE est de renforcer la trésorerie des entreprises touchées par la crise du Coronavirus, en leur accordant **une garantie de l'Etat à hauteur de 90 % sur leurs nouveaux prêts bancaires**.

La construction par Bpifrance d'une plateforme dédiée au PGE, opérée pour le compte de l'Etat, a permis d'octroyer **33 Md€ de prêts garantis pour 125 843 entreprises en Île-de-France, en 2020**.



Plan d'urgence – Financement & Innovation

Afin de pallier les difficultés des entreprises dont l'activité a été bouleversée par la pandémie, Bpifrance a déployé, dès le mois de mars, des mesures d'urgence en financement à destination des TPE, PME et ETI. Ces dispositifs visent à renforcer la trésorerie des entreprises.

Prêt Rebond Île-de-France

Cible :
TPE & PME

Durée :
7 ans

Montant :
10 K€ à 300 K€



Prêt Atout

Cible :
PME & ETI

Durée :
3 à 5 ans

Montant :
50 K€ à 5 M€ pour
les PME et jusqu'à
30 M€ pour les ETI

Prêt Tourisme

Cible :
Entreprises du
tourisme

Durée :
2 à 10 ans

Montant :
50 K€ à 800 K€

PGE Bpifrance

Cible :
TPE, PME, ETI
clientes Bpifrance

Durée :
1 an

Montant :
50 K€ à 15 M€

PGE Soutien Innovation

Cible :
Startups, PME, ETI
innovantes

Durée :
1 an à 5 ans

Montant :
25% CA 2019 ou
2 X Masse
salariale 2019

**5 902 TPE et PME
pour 283 M€**

**355 entreprises
pour 742 M€**

**176 entreprises
pour 56 M€**

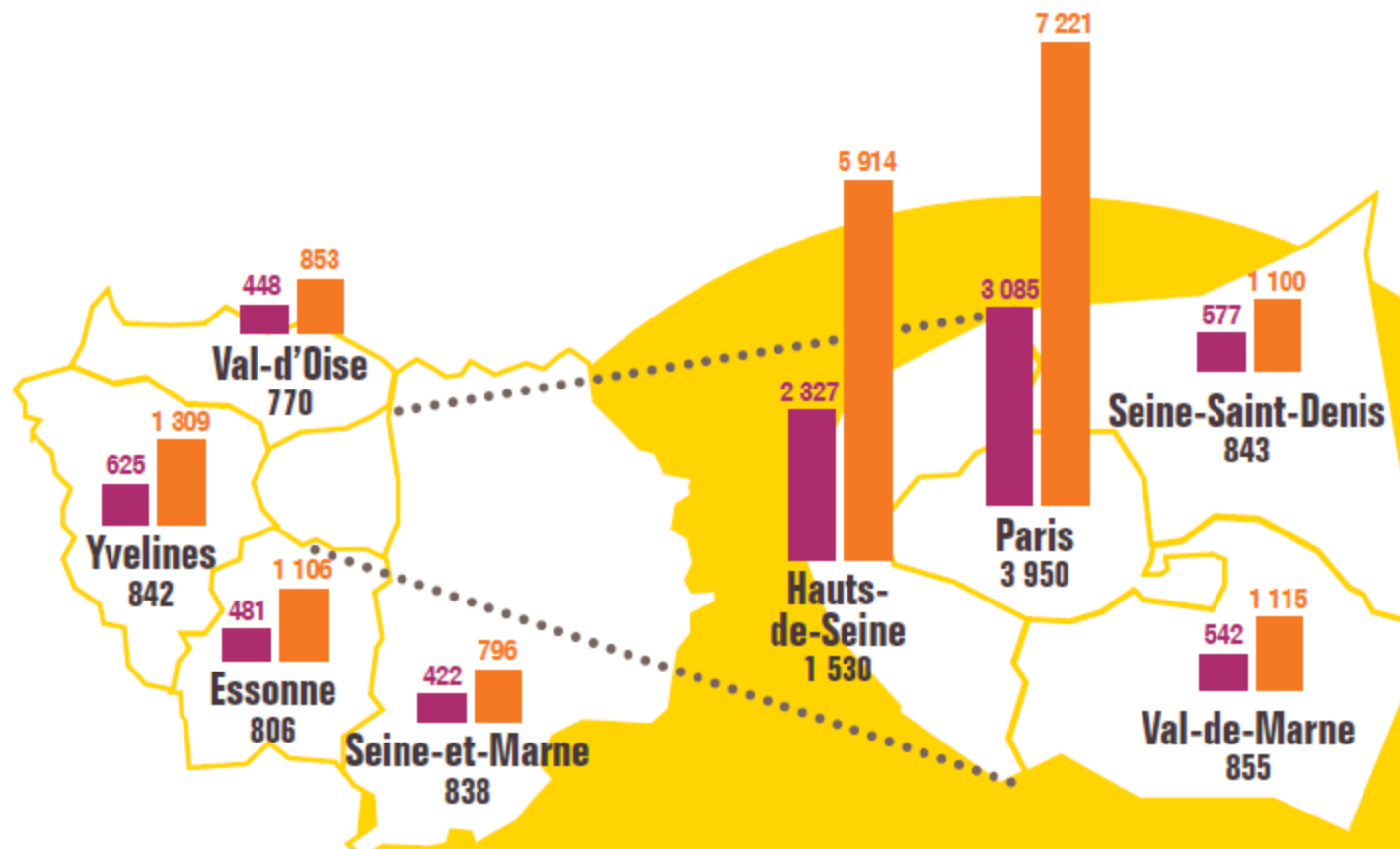
**177 entreprises
pour 224 M€**

**346 entreprises
pour 189 M€**



Impact 2020

2020, répartition de l'activité par département

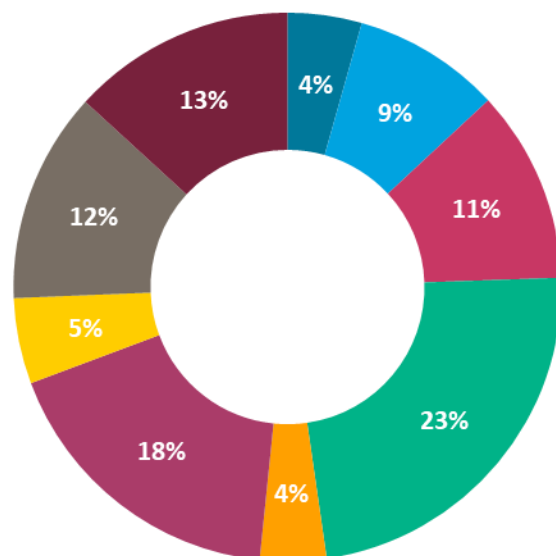


- 806 Nombre d'entreprises soutenues
- Montant des soutiens Bpifrance en M€
- Montant des financements totaux mobilisés

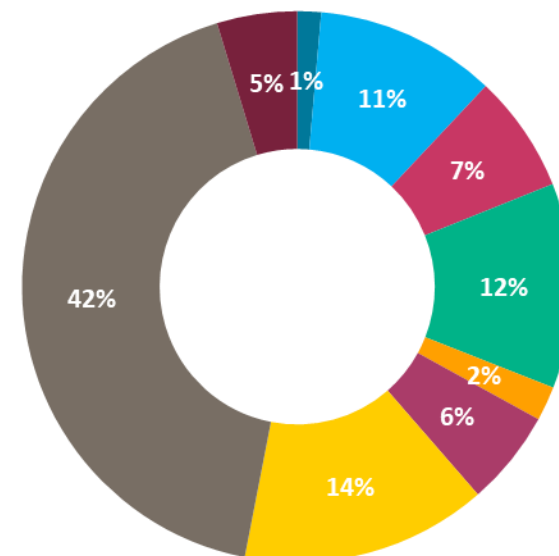
Répartition de l'activité par secteur d'activité

Bpifrance Île – de – France a financé plus particulièrement les secteurs des services et du commerce.

Répartition du **nombre** d'entreprises par secteur



Répartition des **montants** de soutien par secteur



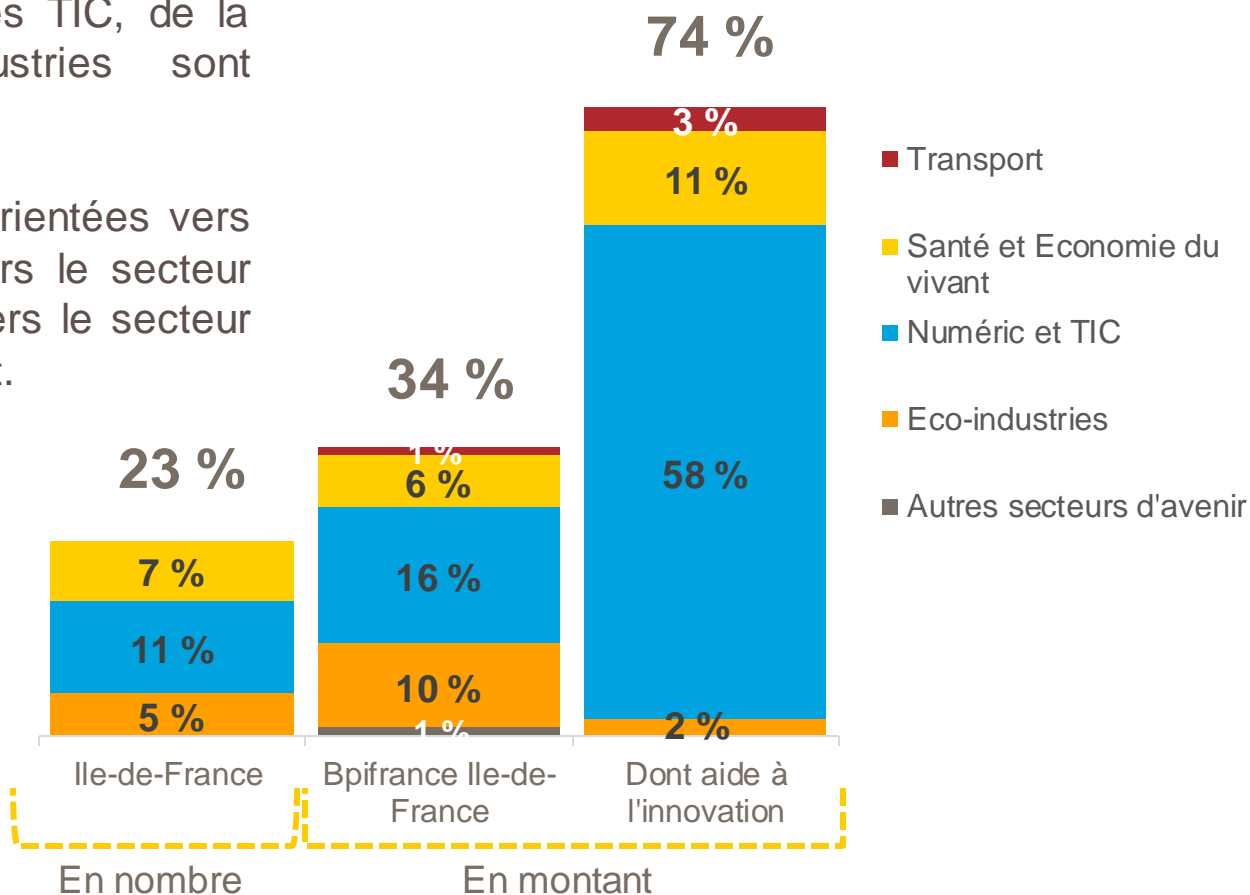
Une forte mobilisation dans les secteurs d'avenir

Les secteurs d'avenir* mobilisent **34 %** des financements mis en place par **Bpifrance** en 2019.

Les entreprises du Numérique et des TIC, de la Santé ainsi que des Eco-industries sont principalement soutenues.

74 % des aides à l'innovation sont orientées vers des secteurs d'avenir dont **58 %** vers le secteur du Numérique et des TIC et **11 %** vers le secteur de la Santé et de l'Economie du vivant.

* Les secteurs d'avenir regroupent les transports, le numérique et les TIC (Technologies de l'information et de la communication) ainsi que la santé et l'économie du vivant (Industrie agroalimentaire, biotechnologies, santé). Sont ajoutées les entreprises de la Transition énergétique et environnementale (TEE), en tant que secteur d'avenir à part entière

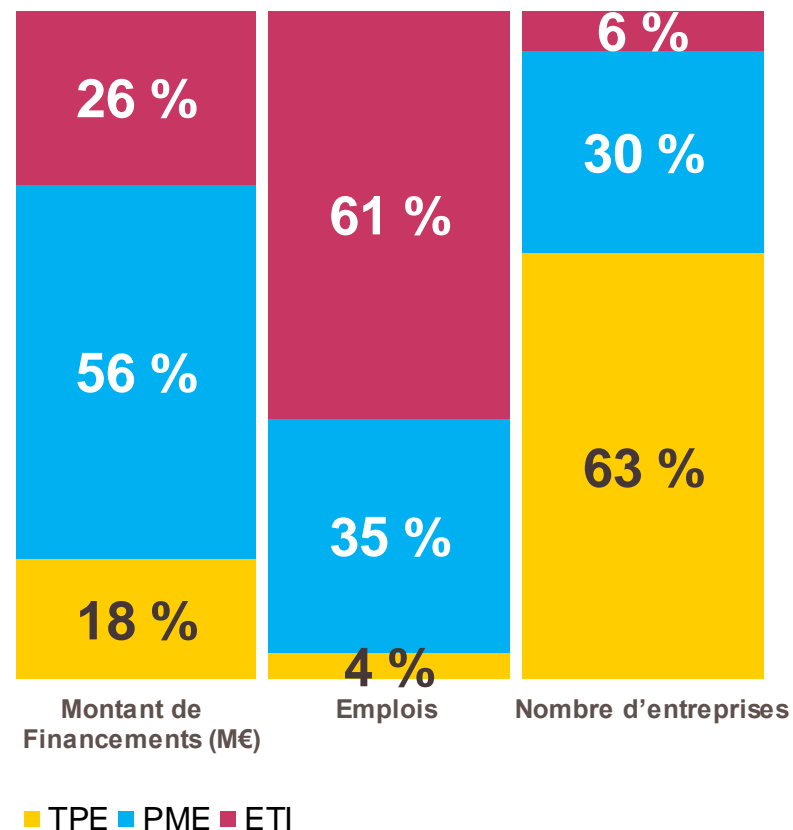


Une intervention pour toutes les tailles d'entreprises

63 % des entreprises financées par **Bpifrance Île – de – France** sont des **TPE** (soit **6 853** entreprises).

Les **TPE – PME** bénéficient de **74 %** des financements de Bpifrance.

39 % des emplois sont situés dans les **TPE – PME** vs **plus de 60 %** pour les **ETI**.



Évaluation 2019 - Source : **Bpifrance**.

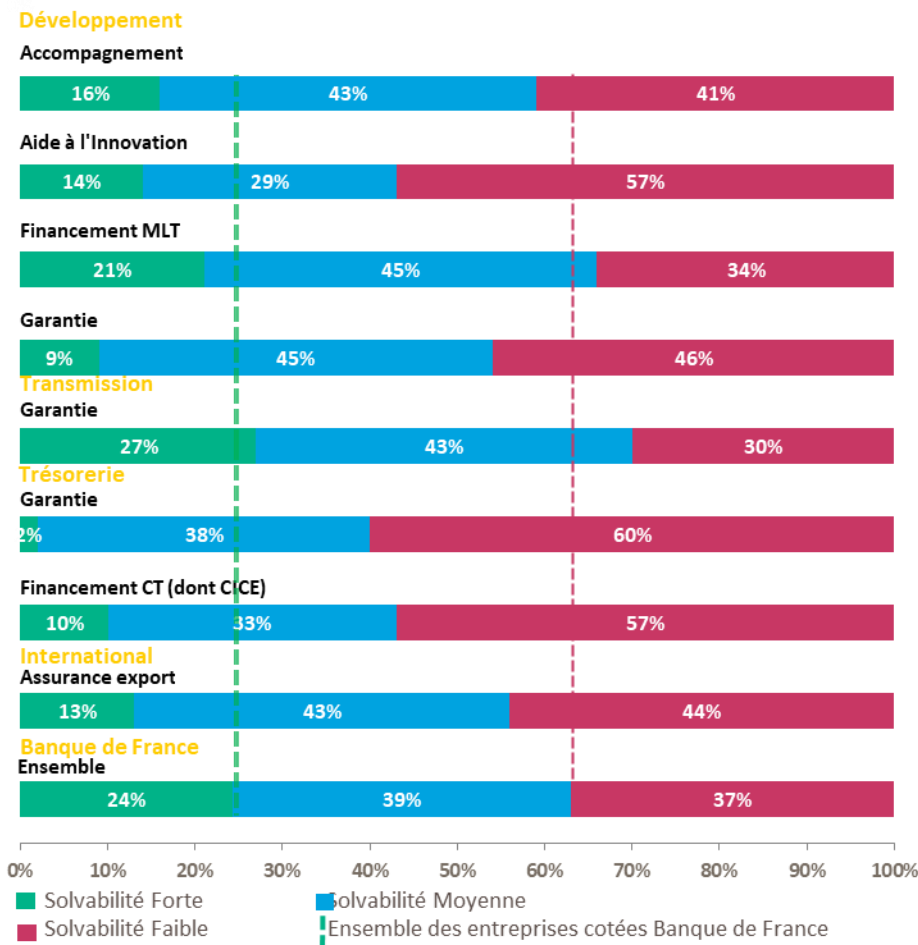
Bpifrance Île-de-France soutient la prise de risque et les entreprises ayant des difficultés d'accès au crédit, notamment au travers des dispositifs de trésorerie.

En moyenne, près de **60%** des bénéficiaires de soutiens en trésorerie cotés par la Banque de France sont associés à une solvabilité faible, en financement court terme (dont CICE) et en garantie.

57 % des bénéficiaires de soutiens en développement recevant des aides à l'innovation ont une solvabilité faible.

En transmission, les dispositifs de garantie restent à destination des entreprises ayant des capacités de remboursement avérées. En effet, **27%** des entreprises soutenues par ce type de dispositif en transmission ont un niveau de solvabilité fort et seules **30%** ont un niveau faible.

Répartition des entreprises soutenues en 2019 par niveau de solvabilité





Le partenariat entre Bpifrance et la Région Île – de – France

**Fonds de
Garantie**
dotés de **216 M€**

**Fonds
d'Innovation**
dotés de **131 M€**



**9 Fonds
d'investissement**
régionaux ou interrégionaux

**... dont 1
Fonds**
aux côtés de la Région



Fonds de Prêts
dotés de **140 M€**

- Prêt Rebond
- Prêt Croissance TPE



**Accélérateur
PMI**

LE PARTENARIAT AVEC LA RÉGION

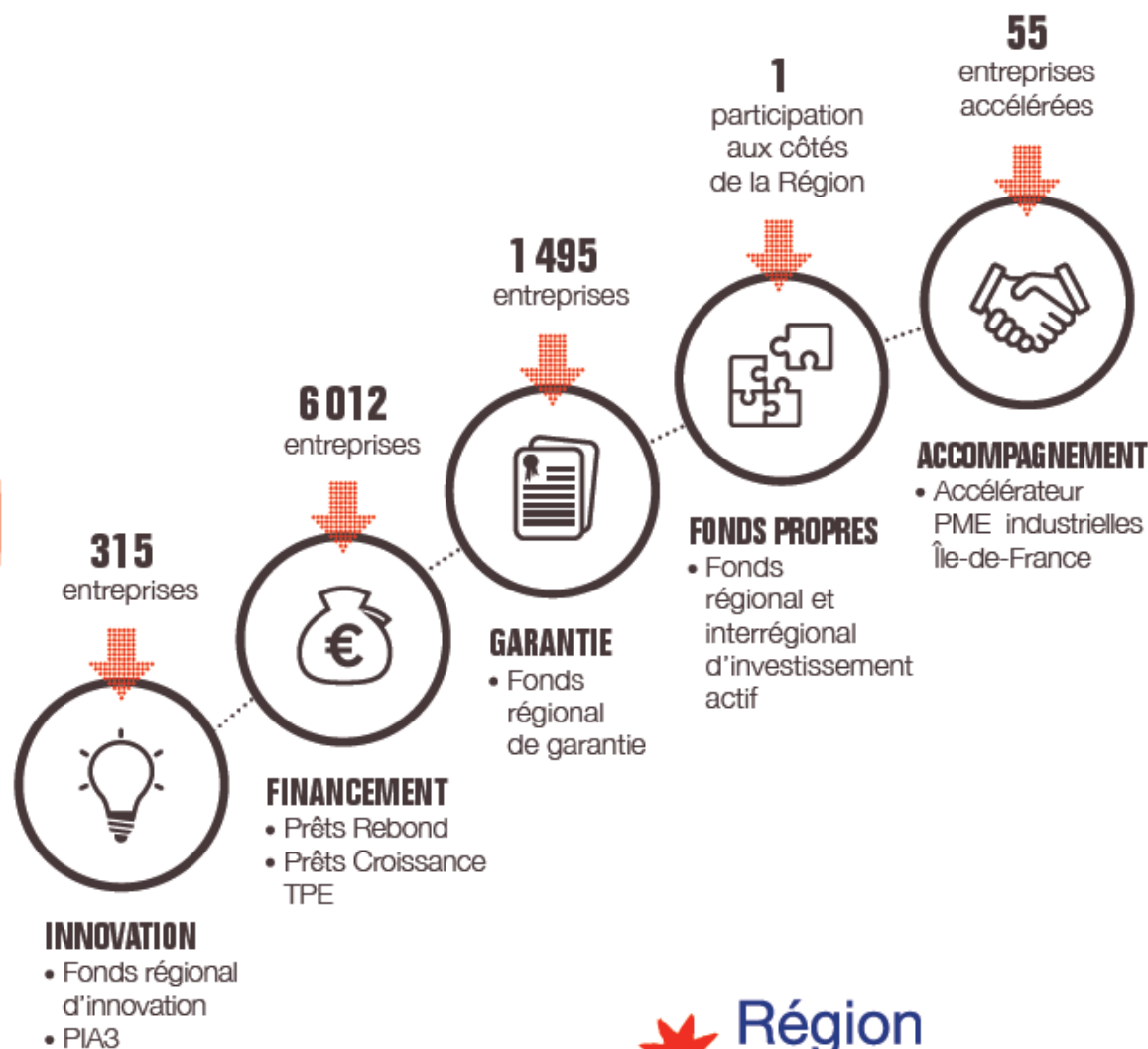
**834 M€ mobilisés
par 7 877 entreprises**

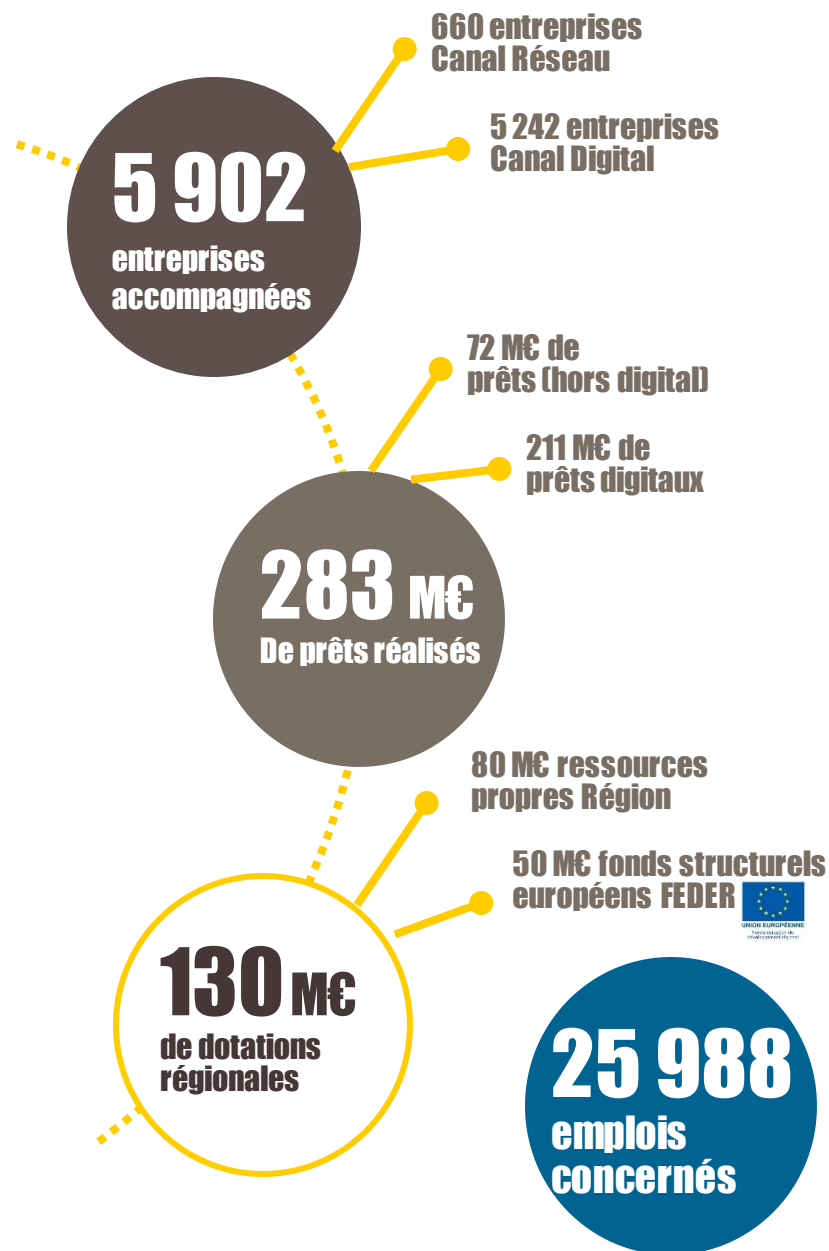
“

Au cours de cette période de crise, la Région Île-de-France s'est massivement mobilisée aux côtés de Bpifrance avec le Prêt Rebond pour répondre aux besoins d'urgence de plus de 6600 entreprises franciliennes pour un total de 320 M€. Nous avons aussi voulu préparer l'avenir, soutenir la relance et l'innovation en renforçant Innov'up, financé conjointement par la Région et Bpifrance, et qui sera doté pour la première fois de plus de 50 M€ afin d'aider plus de 500 startups et PME innovantes en 2021 dans leur projet d'innovation.”



Valérie Pécresse,
Présidente de la Région
Île-de-France



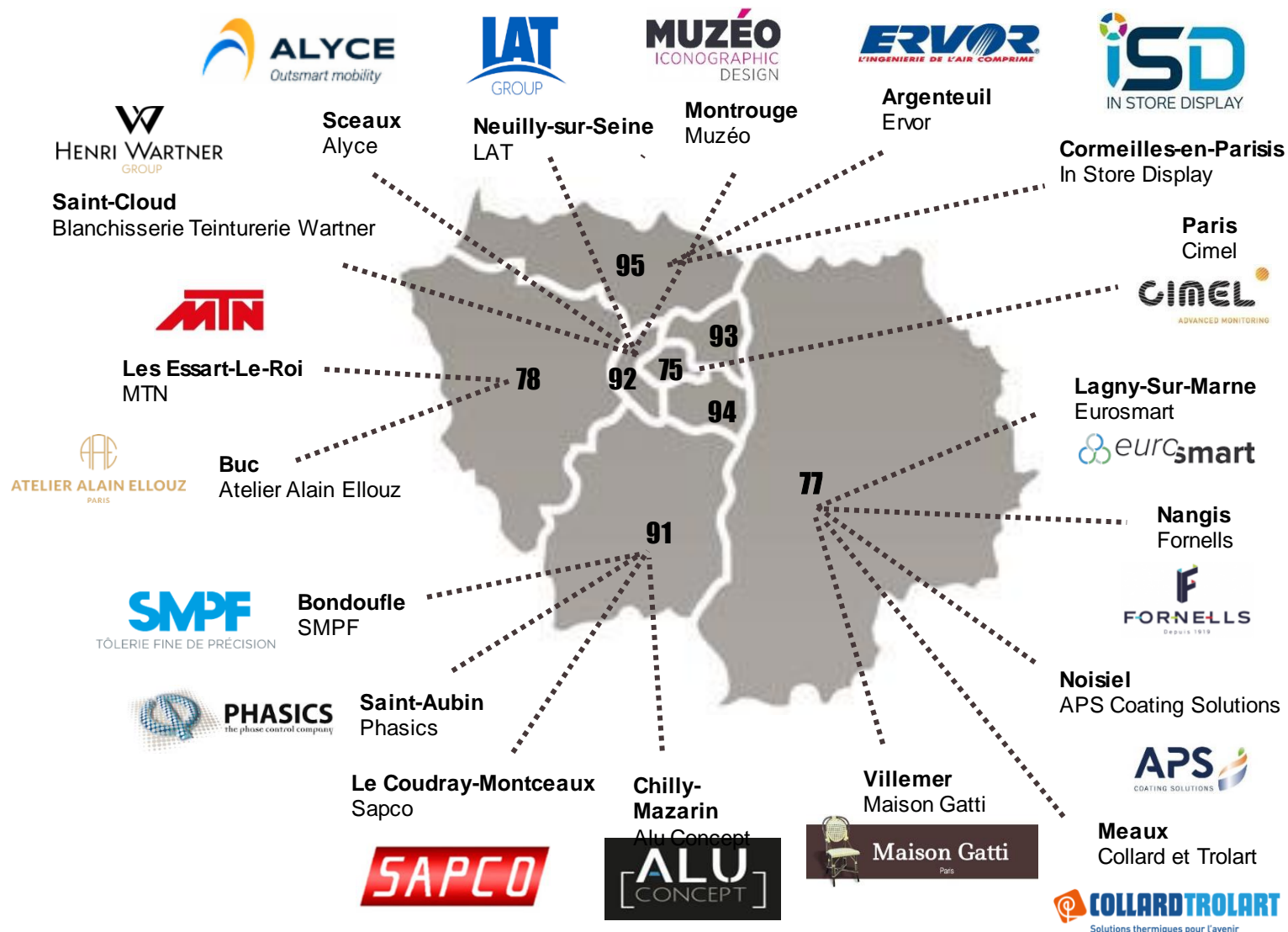


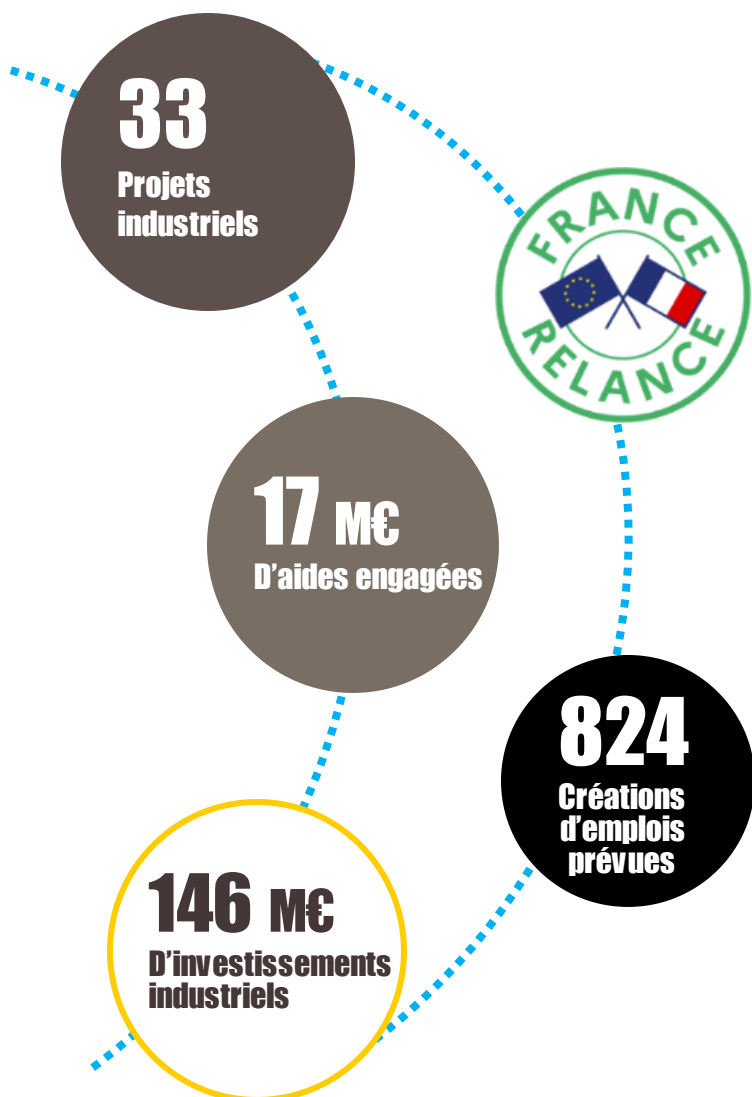
Le Prêt Rebond Digital Île-de-France : profite principalement aux entreprises des secteurs des activités spécialisées, scientifiques & techniques (22%) et du commerce (19%).

Le Prêt Rebond Digital Île-de-France : une offre qui profite majoritairement aux entreprises employant jusqu'à 10 salariés (94 %).

Focus Accélérateur PME industrielles

18 entreprises réparties sur 6 départements



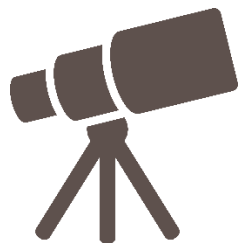


Le programme « Territoires d'Industrie » a pour objectif de soutenir le secteur industriel fortement impacté par la crise sanitaire. Il s'inscrit dans le cadre du plan relance de l'Etat et des politiques régionales de réindustrialisation. Ce dispositif d'aide à l'investissement est orienté prioritairement vers les projets industriels matures à fort impact territorial.

Le dispositif accompagne des **projets d'investissements mature**, d'une durée de 2 ans maximum, présentant une assiette minimale de dépenses éligibles de **200 0000 €**.

La sélection se fait selon un processus simplifié, dans une logique de proximité, lors de revues régionales d'accélération Etat - Région.

Au 4 mars 2021, 33 projets industriels matures ont été soutenus en Île-de-France, représentant 17 M€ de subventions engagées et 824 créations d'emplois.



Perspectives 2021

Devenir la Fintech
au service des TPE et des
créateurs d'entreprise

**Déployer le
Plan de Relance**
dans tous les secteurs stratégiques



**Déployer
le Plan Climat**



**Soutenir
La French Fab
et les
Territoires d'industrie**



ÎLE-DE-FRANCE

Le Plan de Relance



Plan Climat

Plan Tourisme

- Plateformes
- Prêts Tourisme
- Prêts Montagne
- FAST

Plan Touch

Plan Création

- PH Solidaire
- PH Création-Reprise
- PH Renfort

Des fonds de garantie renforcés et pérennisés

Programme de soutien à la modernisation pour compte de tiers

- Territoires d'industries
- Plan Aero
- Plan Auto
- Plan de soutien aux secteurs critiques
- VTE



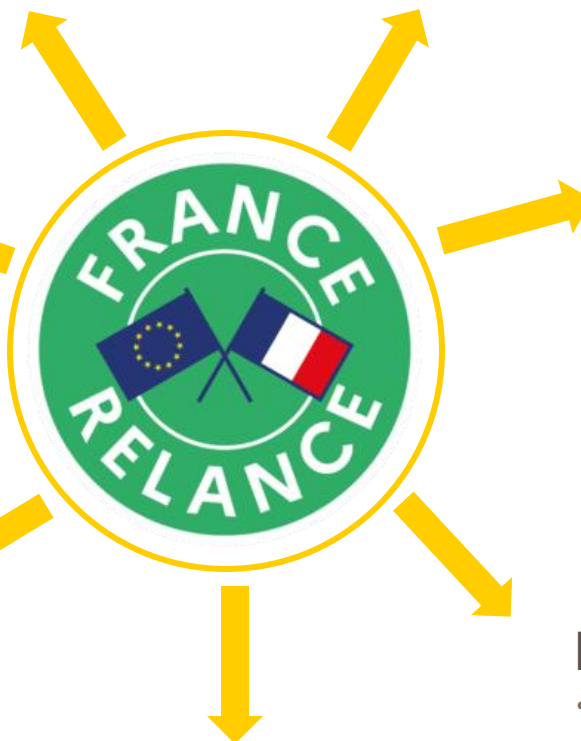
Plan pour les entreprises fragilisées par la crise

- PGE
- Prêts participatifs FDES, prêts bonifiés
- FRPME
- Prêts Croissance



Plan Relance Export

- Team France Export





Objectif : Encourager et accompagner la transition environnementale des entreprises favoriser l'essor des énergies renouvelables



1.7 Md€
de financement
de la Transition
Énergétique
et Ecologique
en **2020**

Lancement du
Prêt Vert
en partenariat
avec l'**ADEME**



Création de la
communauté du **COQ
VERT**, qui propose à ses
membres un ensemble
d'outils concrets pour
favoriser
les échanges de bonnes
pratiques, les mettre
en visibilité et accélérer
leur transition
environnementale et
énergétique

Lancement du
« **Diag Eco-Flux** » en
Septembre
dans tout le réseau
Bpifrance :
116 entreprises ont
bénéficié de cet
accompagnement
cette année.



ZOOM SUR L'ACTIVITÉ 2020 EN ÎLE – DE – FRANCE

Financement - Garantie - Innovation

10 391
entreprises

8,5 Md€
de soutiens
Bpifrance

19,4 Md€
financements
totaux

- | | | |
|-------------------------------|--------------------------------|---------------------------------|
| ✓ 2 034 en innovation | ✓ 1,5 Md€ en innovation | ✓ 5 Md€ en innovation |
| ✓ 5 041 en garantie | ✓ 623 M€ en garantie | ✓ 1,8 Md€ en garantie |
| ✓ 1 987 en financement | ✓ 3 Md€ en financement | ✓ 9,6 Md€ en financement |
| ✓ 1 742 en court terme | ✓ 2 Md€ en court terme | ✓ 3 Md€ en court terme |

Fonds propres

1 772
PARTICIPATIONS

dans des entreprises
en direct et via des
fonds partenaires
(stock en portefeuille)

9 FONDS

régionaux ou
interrégionaux
d'investissement

Assurance Export

643
ENTREPRISES
ACCOMPAGNÉES

5,7 Md€
d'interventions
de Bpifrance

Création

15 164
CRÉATEURS
ACCOMPAGNÉS

31
Structures
d'accompagnement
régionales financées

Accompagnement

419
entreprises
accélérées

1 620
entrepreneurs
Bpifrance
Excellence

Recyc Matelas



GARANTIE

Limiter les déchets ! Ce slogan qui fait fureur n'est pas qu'un vœu pieu, mais une réalité quotidienne pour cette entreprise spécialisée dans le recyclage de matelas. « *Il faut un siècle pour qu'un matelas se dégrade dans la nature ; nous parvenons, nous, à le valoriser à 100 % et à le recycler à 70 % !* », se réjouit Franck Berrebi, le dirigeant de **Recyc Matelas**. Une fois triés, les déchets récupérés servent à la fabrication de sous-couches de moquettes ou d'isolants dans le bâtiment. Avec une centaine de collaborateurs et un chiffre d'affaires de près de 6 M€, **Recyc Matelas**, dont le siège se trouve à Colombes (Hauts-de-Seine), est le leader français sur son créneau et travaille sur cinq sites (dont un en Belgique). Labellisée « *Entreprise d'insertion* », la société emploie 60 % de salariés en CDD Insertion sur son site de Limay (Yvelines).

INTERVENTION DE BPIFRANCE

Bpifrance a apporté sa garantie à hauteur de 1,2 M€ dans le cadre du financement par crédit-bail d'une plateforme de démantèlement de matelas, nouvellement créée à Toul (Meurthe-et-Moselle). **Bpifrance** a également garanti à hauteur de 100 000 € le prêt associé finançant le besoin en fonds de roulement de l'entreprise. Avec ce soutien, **Recyc Matelas** entend moderniser et automatiser son outil de recyclage pour gagner de nouveaux marchés.



Franck Berrebi
Dirigeant

Les bistrots pas parisiens



FINANCEMENT

« *On y mange bien, on s'y sent bien* » : telle est la devise **des bistrots pas parisiens**, une enseigne qui fédère 9 restaurants et 1 boulangerie-pâtisserie situés en proche banlieue (Puteaux, Suresnes, Colombes, Rueil-Malmaison). Avec une nourriture de qualité, un décors soigné et des menus à moins de 30 euros, ces adresses affichaient tous les jours complet... jusqu'à ce que la pandémie les oblige à fermer. Quand d'autres seraient tentés de baisser les bras, Hakim Gaouaoui, le fondateur de ce mini-empire fort de 300 salariés et de 30 M€ de chiffre d'affaires, a profité de ce mode pause obligé pour créer l'association **Les bistrots pas parisiens** solidaires. Objectif ? Livrer sous vide, dans les communes où se situent ses restaurants, des bons petits plats à deux hôpitaux et aux policiers nationaux ou municipaux, « *garants du confinement* ». 19 000 repas ont ainsi été servis jusqu'ici. « *Le succès est souvent la résultante de l'addition de petits détails* », précise Hakim Gaouaoui. Celui-ci n'en est sûrement pas un.

INTERVENTION DE BPIFRANCE

Les bistrots pas parisiens ont bénéficié d'un encours de crédit de 1,3 M€ octroyé conjointement par **Bpifrance** et ses banques. Le groupe a également bénéficié en 2020 d'un Prêt Tourisme de 800 000 € afin de l'aider à franchir sans dommage le cap des fermetures administratives des restaurants.



Hakim Gaouaoui
Dirigeant



INNOVATION

Développer de nouvelles approches thérapeutiques pour le traitement du cancer en améliorant l'efficacité de la radiothérapie, mais surtout augmenter la proportion de patients qui répondent aux « *checkpoint inhibiteurs* » afin de mieux les guérir : tel est l'objectif de **Nanobiotix**. Créée à Paris en 2003, cette entreprise pionnière, leader en biotechnologie, a entre autres mis au point un traitement révolutionnaire : le NBTXR3. L'étude mondiale de phase III pour l'enregistrement de ce traitement en ce qui concerne les cancers de la tête et du cou débutera cette année. Avec 88 salariés, **Nanobiotix** possède également des filiales dans plusieurs pays européens ainsi qu'aux États-Unis.

INTERVENTION DE BPIFRANCE

Cotée sur Euronext depuis 2012, **Nanobiotix** a réussi avec succès son offre publique au Nasdaq en décembre 2020, avec une levée de fonds de 115 millions de dollars. **Bpifrance** a accordé à l'entreprise un Prêt de Soutien à l'Innovation (PSI) de 5 M€ qui, précise Laurent Levy, le PDG de **Nanobiotix**, « *a renforcé la trésorerie de notre entreprise et donc favorisé la réussite de son introduction en bourse* ». **Nanobiotix** est membre de **Bpifrance Excellence**, le réseau business réunissant 5 000 entrepreneurs de croissance.

“

Le Prêt Soutien à l'Innovation a renforcé la trésorerie de notre entreprise et donc favorisé la réussite de son introduction en bourse

”



Laurent Levy
PDG



PROSPECTER LES MARCHÉS

- Accompagnement développement export Business France
- Assurance Prospection

FINANCER LES VENTES

- Mobilisation des créances à l'export
- Crédit Export (acheteur ou fournisseur)

FINANCER LE DÉVELOPPEMENT

- Prêt Export sans garantie
- Garantie des cautions et des préfinancements
- Garantie des prêts des banques françaises
- Prise de participations minoritaires dans des filiales étrangères

SÉCURISER LES PROJETS

- Assurance-Crédit
- Assurance Change

S'IMPLANTER SUR DES MARCHÉS

- VIE et accompagnement implantation Business France
- Assurance Investissement
- Garantie de projets à l'international



INTERNATIONAL

Renforcer l'autonomie des véhicules industriels pour favoriser la collaboration physique entre hommes et machines : telle est la mission **d'Arcure**, société créée en 2009 par deux ingénieurs, Franck Gayraud et Patrick Mansuy. Dix ans après, « *Arcure, acteur du smart manufacturing, compte parmi les leaders dans le secteur des capteurs intelligents* », se félicitent les deux fondateurs. Grâce à un partenariat exclusif de recherche avec le CEA, ces capteurs signés Arcure exploitent les dernières avancées du traitement d'images et de l'intelligence artificielle. Ils équipent des engins industriels toujours plus polyvalents, capables de mener des tâches complexes en toute sécurité. Produit phare d'**Arcure**, la technologie Blaxtair participe à l'invention de l'usine du futur. Vendu à plus de 9 000 exemplaires, ce produit est utilisé dans le monde entier au sein de grands groupes industriels comme Suez, Heineken ou Dow Chemical, et sur des sites majeurs de Travaux Publics comme le chantier des J.O. de Tokyo ou la liaison autoroutière WestConnex à Sydney. Avec 50 salariés et un chiffre d'affaires de 7,8 M€ (dont 70 % à l'international), **Arcure**, dont le siège se trouve à Pantin (Seine-Saint-Denis) et qui produit dans plusieurs usines en France, détient également 100 % de sa filiale Blaxtair Inc, basée aux États-Unis. À noter, la présence au capital d'**Arcure** du CEA, de Siparex et d'Odyssée Ventures.

INTERVENTION DE BPIFRANCE

Pour renforcer la trésorerie de l'entreprise, **Bpifrance** a renouvelé son financement court terme avec une Avance+ à hauteur de 800 000 €. **Arcure** a aussi bénéficié d'un Prêt Innovation de 1 M€. En octobre 2020, **Bpifrance** a également accordé à **Arcure** une Assurance Prospection de 600 000 € sur 4 ans, afin de permettre un développement sécurisé sur les marchés américain et sud-coréen. Deux autres projets d'Assurance Prospection sont en cours. **Arcure** porte les couleurs de la French Fab, l'étendard des industriels en mouvement.



Franck Gayraud
Co-Fondateur

Foliateam



FONDS PROPRES

Créé en 2002, **Foliateam** est l'un des premiers opérateurs de télécommunications alternatifs français. Opérateur cloud BtoB, l'entreprise s'est spécialisée dans la collaboration et la relation client grâce à son offre UCaaS (Unified communications as a service) et à son expertise autour des plateformes Avaya, Alcatel, Mitel, Kiamo, Microsoft Teams et Zoom. Depuis ses débuts, le groupe est régulièrement monté en puissance avec la reprise de 16 entreprises ces 15 dernières années. Basé à Saint-Maur-des-Fossés (Val-de-Marne), **Foliateam** possède 9 sites en France, emploie 330 salariés et compte bien poursuivre son développement. Après avoir doublé de taille entre 2014 et 2019, le groupe entend désormais doubler son chiffre d'affaires (aujourd'hui à 50 M€) d'ici à 2026. « *Pour cela, explique Bruno David, le dirigeant de Foliateam, nous avons lancé un nouveau plan stratégique autour d'un service premium et digital qui fait aussi de la cybersécurité une priorité. Notre objectif est d'obtenir le niveau de satisfaction le plus élevé du marché.* » Pour mener à bien cette nouvelle étape dans l'histoire de l'entreprise, **Foliateam**, qui compte 24 managers actionnaires, a peu à peu transmis les commandes à une nouvelle génération de dirigeants.

INTERVENTION DE BPIFRANCE

Évoluant dans un milieu très porteur, **Foliateam** vient de lever 40 M€ pour accélérer le déploiement de son offre multi-cloud. Le groupe souhaite également poursuivre sa croissance externe. Pour l'aider dans ses objectifs, **Bpifrance**, qui est entré au capital de l'entreprise dès 2015, en est sorti en 2020, mais y a réinvesti sa plus-value. **Bpifrance** a également intégré ce groupe à la 2ème promotion de son Accélérateur PME. **Foliateam** est membre de **Bpifrance Excellence**, le réseau business réunissant 5 000 entrepreneurs de croissance.

Fonds propres investissement direct

353
entreprises

- **En 2020**, **Bpifrance** a investi ou réinvesti **en direct** dans **134** entreprises.
- **Bpifrance** intervient en fonds propres dans **353** entreprises en Île – de – France pour un montant de **11,6 Md€**.
- **Bpifrance** est au capital de **91 entreprises innovantes** à hauteur de **310 M€**.

Fonds propres investissement indirect

Fonds partenaires
de Bpifrance
actionnaires de

1 419

entreprises
pour 7,4 Md€

**9 fonds
régionaux ou
interrégionaux**

souscrits par
Bpifrance pour
un montant de
127 M€

EFFET DE
LEVIER

**Mobilisation
de 499 M€
de capitaux
en gestion**

Aux côtés de la **Région**, **Bpifrance** est souscripteur du fonds :

- SCIENTIPOLE ILE-DE-FRANCE CAPITAL

Bpifrance a réalisé 2 souscriptions nouvelles en 2020 dans :

- CAP ENTREPRENEURS 2
- REPENDRE ET DEVELOPPER 5

Bpifrance a réalisé 1 souscription complémentaire en 2020 dans :

- CAP DECISIF IV

Paris Canal



ACCOMPAGNEMENT

Une croisière promenade atypique sur le Canal Saint-Martin, un apéritif sur la Seine, un dîner croisière guinguette sur le canal ou un déjeuner bucolique sur la Marne ? Malgré la pandémie, **Paris Canal**, qui organise des croisières et des navettes fluviales, continue à faire valoir sa différence. Avec 40 années d'existence et 1 million de passagers transportés chaque année, l'entreprise fait partager son amour du Paris méconnu avec une offre très complète et des croisières insolites, romantiques ou atypiques qui permettent de découvrir autrement la capitale et son histoire. La société assure également un service de navettes fluviales 100 % électriques dans le nord de Paris. Celles-ci permettent de relier le métro Corentin Cariou au Parc du Millénaire. Christine Bonteil, la dirigeante de **Paris Canal**, entend aussi se différencier de la concurrence en misant sur les bateaux du futur, pas ou peu polluants. Avec 24 salariés et 2,4 M€ de chiffre d'affaires, cette entreprise, lauréate de l'appel à projets Solférino, va construire une « *gare fluviale du Grand Paris* » au pied du Musée d'Orsay. Une péniche-hôtel y sera bientôt amarrée, proposant toutes sortes de circuits avec hébergement en Île-de-France.

INTERVENTION DE BPIFRANCE

Pour l'accompagner dans sa croissance, **Bpifrance** a intégré **Paris Canal** à la 2ème promotion de l'Accélérateur Tourisme et Loisirs. Cela a permis à l'entreprise de structurer son projet de développement, mais aussi de rencontrer la société Parness Cruises, participant au même programme d'accélération, et qui développe des bateaux-restaurants.

“

L'Accélérateur PME va nous aider, après cette période compliquée, à redéfinir notre projet de développement en fonction de l'évolution du marché du tourisme

”



Christine Bonteil
Dirigeante

Accompagnement

3 piliers

FORMATION

Bpifrance Université propose des formations présentielles et en ligne



CONSEIL

Bpifrance anime un réseau de consultants indépendants



MISE EN RÉSEAU

Des startups aux grands groupes, Bpifrance connecte les membres de son réseau



3 chiffres



10 584 entreprises ont suivi les formations de Bpifrance Université en présentiel et en e-learning.



502 missions de conseil ont été réalisées (diagnostic stratégique 360°, innovation, accélérateurs, fonds propres PME).

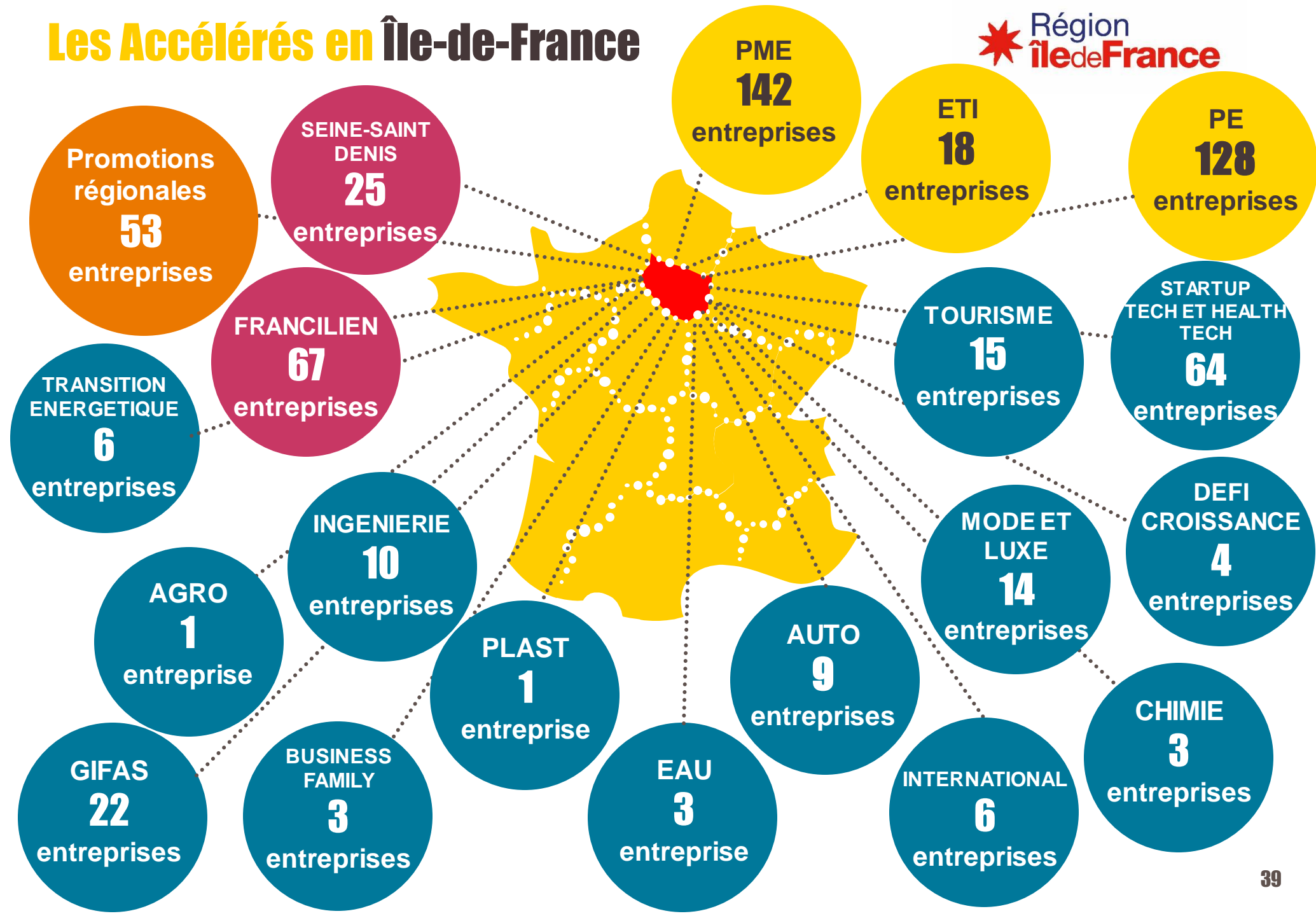


1 620 entrepreneurs membres de **Bpifrance Excellence** en Île-de-France



419 entreprises de croissance bénéficient des programmes **Accélérateurs** personnalisés sur 24 mois (Startups, PE, PME, ETI, filière et **Accélérateur PME industrielles**).

Les Accélérés en Île-de-France



**BILAN
ACTIVITÉ
2020**