

BILAN ACTIVITÉ 2020





- **Équipe régionale**
- **Faits marquants 2020**
- **Impact Bpifrance
Hauts – de – France**
- **Partenariat avec la Région**
- **Perspectives 2021**
- **Zoom sur l'activité**



Équipe régionale

QUI SOMMES-NOUS ?

En Hauts-de-France,
une équipe
de 138 personnes
dans 3 implantations



Yvan Demars

Directeur du Réseau
Nord-Ouest



Yannick Da Costa

Directeur régional
03 20 81 94 94



Sébastien Robert-Charrerau

Directeur régional
03 22 53 11 80



Jean-Charles Perrette

Délégué territorial
03 44 97 56 56



Faits marquants 2020

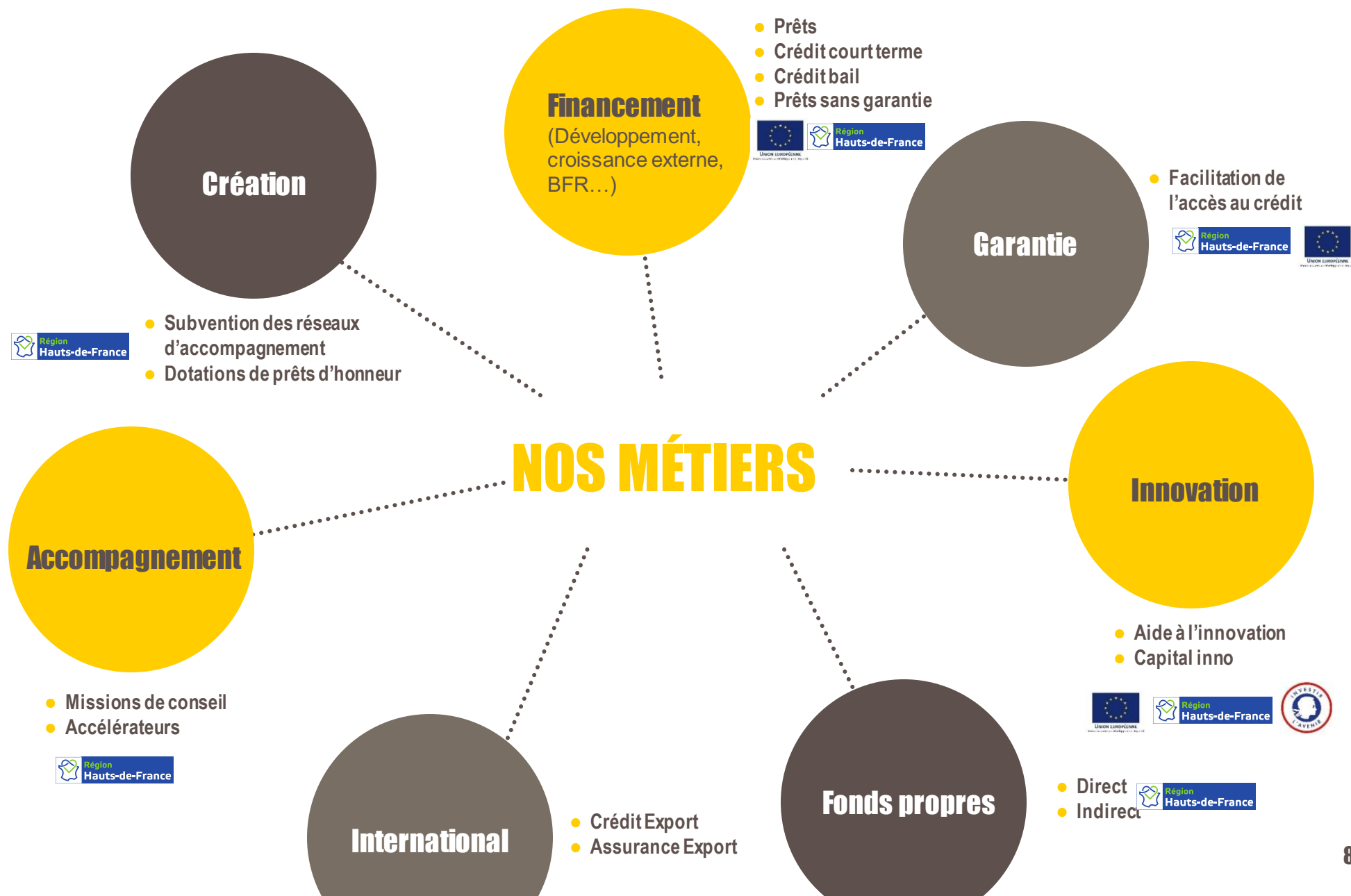
Au total
3,4 Md€

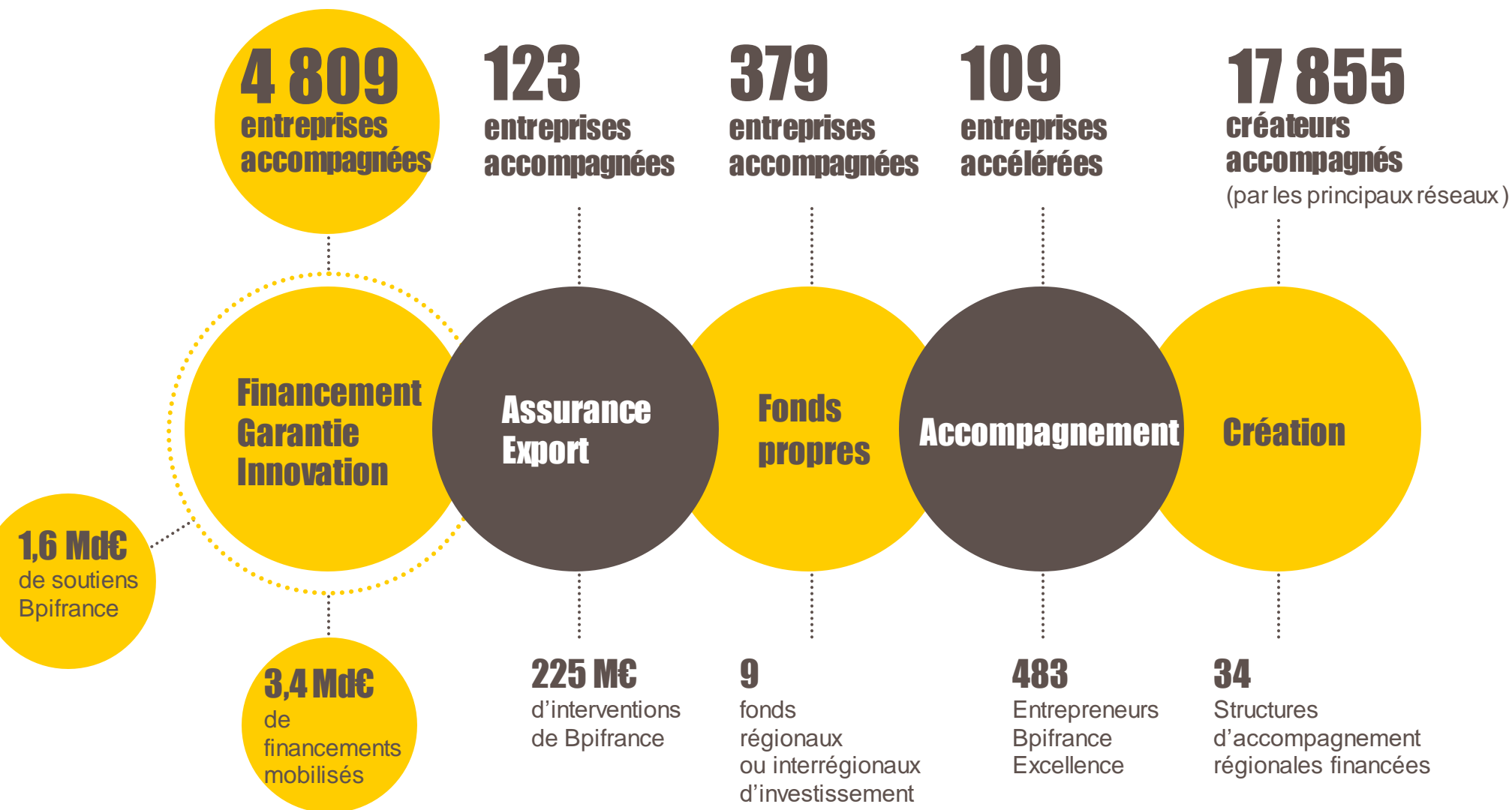
mobilisés par
4 809
entreprises
en 2020

Bpifrance en 2020, quelques faits marquants



Bpifrance, des métiers clés au service des entreprises





Plan d'urgence - PGE

Bpifrance et l'ensemble des réseaux professionnels des banques membres de la Fédération bancaire française ont lancé **le Prêt garanti par l'Etat (PGE)**, un dispositif inédit permettant à l'Etat de garantir 300 milliards d'euros de prêts.

L'objectif du PGE est de renforcer la trésorerie des entreprises touchées par la crise du Coronavirus, en leur accordant **une garantie de l'Etat à hauteur de 90 % sur leurs nouveaux prêts bancaires**.

La construction par Bpifrance d'une plateforme dédiée au PGE, opérée pour le compte de l'Etat, a permis d'octroyer **7 Md€ de prêts garantis pour 37 933 entreprises en Hauts-de-France, en 2020**.



Plan d'urgence – Financement & Innovation

Afin de pallier les difficultés des entreprises dont l'activité a été bouleversée par la pandémie, Bpifrance a déployé, dès le mois de mars, des mesures d'urgence en financement à destination des TPE, PME et ETI. Ces dispositifs visent à renforcer la trésorerie des entreprises.

Prêt Rebond Hauts-de-France

Cible :
PME

Durée :
7 ans

Montant :
10 K€ à 300 K€



Prêt Atout

Cible :
PME et ETI

Durée :
3 à 5 ans

Montant :
50 K€ à 5 M€ pour
les PME et jusqu'à
30 M€ pour les ETI

Prêt Tourisme

Cible :
Entreprises du
tourisme

Durée :
2 à 10 ans

Montant :
50 K€ à 800 K€

PGE Bpifrance

Cible :
TPE, PME, ETI
clientes Bpifrance

Durée :
1 an

Montant :
50 K€ à 15 M€

PGE Soutien Innovation

Cible :
Startups, PME, ETI
innovantes

Durée :
1 an à 5 ans

Montant :
25% CA 2019 ou
2 X Masse
salariale 2019

**225 TPE et PME
pour 24 M€**

**143 entreprises
pour 160 M€**

**41 entreprises
pour 12 M€**

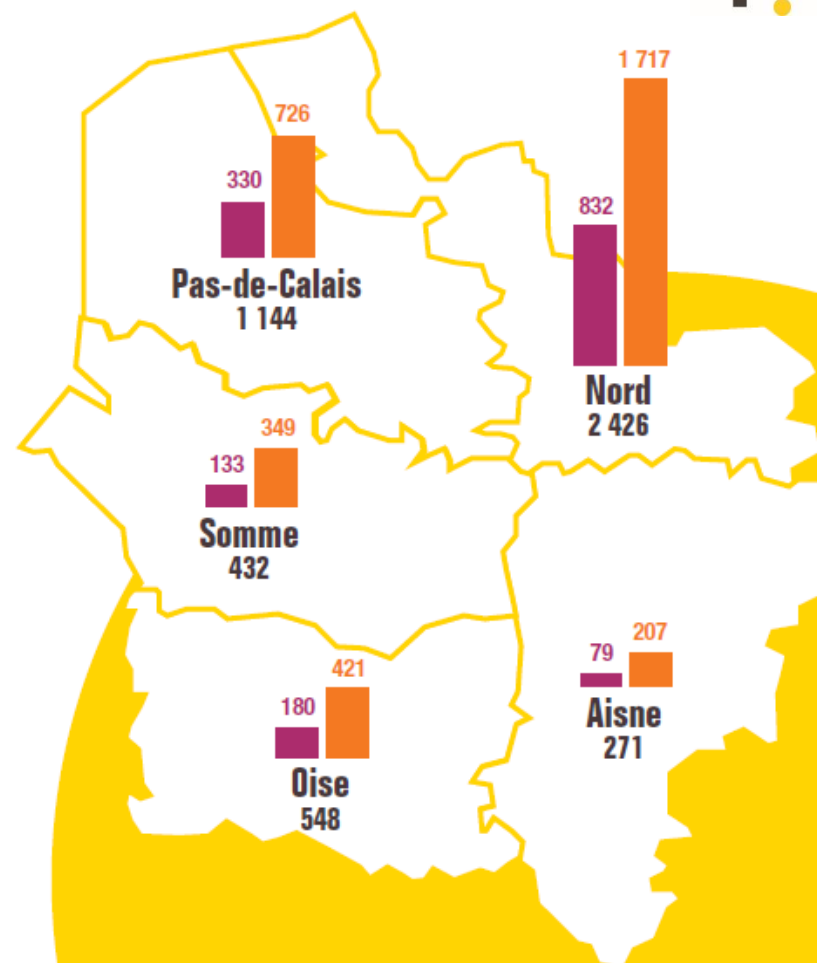
**59 entreprises
pour 32 M€**

**70 entreprises
pour 24 M€**



Impact 2020

2020, répartition de l'activité par département

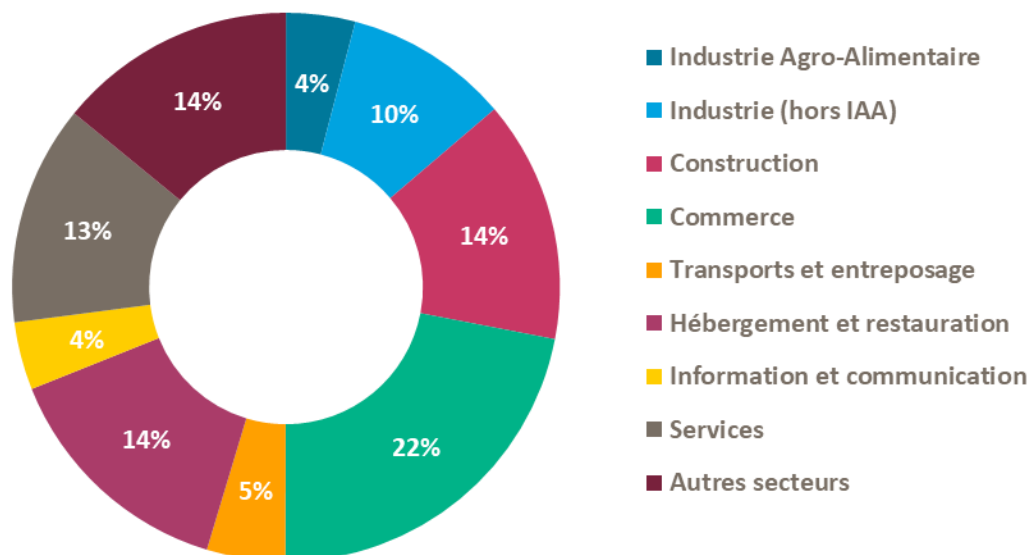


- 548** Nombre d'entreprises soutenues
- Montant des soutiens Bpifrance en M€
- Montant des financements totaux mobilisés

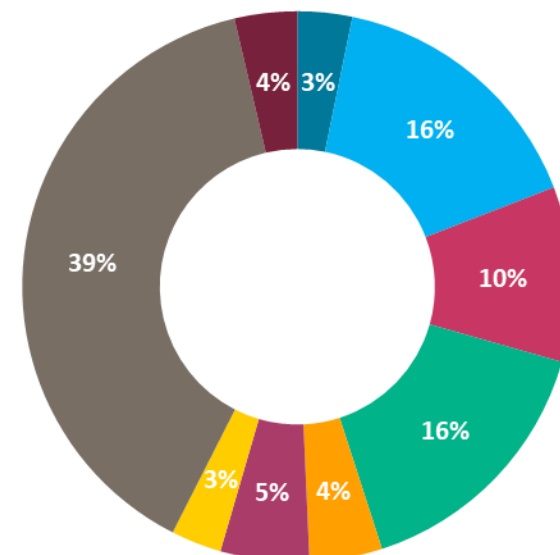
Répartition de l'activité par secteur d'activité

Bpifrance Hauts-de-France a financé plus particulièrement les secteurs des services, du commerce notamment des TPE, ainsi que de l'industrie.

Répartition du **nombre** d'entreprises par secteur



Répartition des **montants** de soutien par secteur



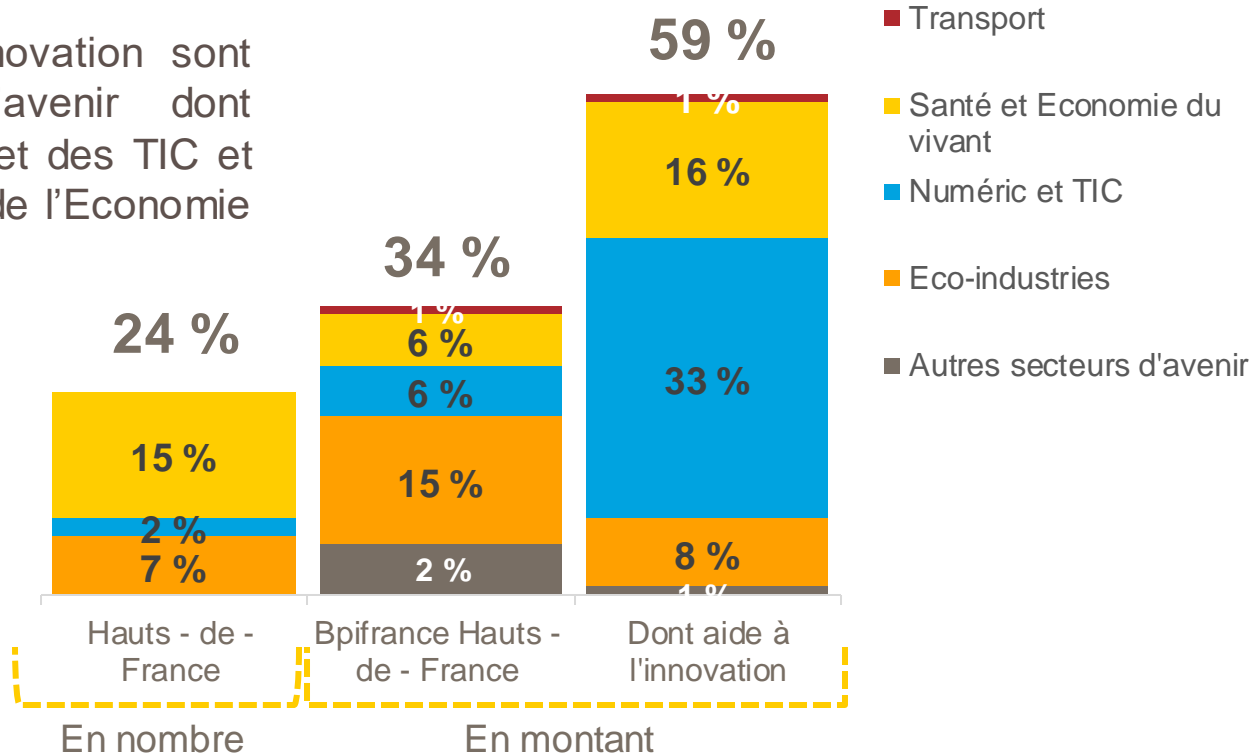
Une forte mobilisation dans les secteurs d'avenir

Les secteurs d'avenir* mobilisent **34 %** des financements mis en place par **Bpifrance Hauts - de - France** en 2019.

Les entreprises du Numérique et des TIC, des Eco-industries ainsi que de la Santé sont principalement soutenues.

Près de 60 % des aides à l'innovation sont orientées vers des secteurs d'avenir dont **33 %** vers le secteur du Numérique et des TIC et **16 %** vers le secteur de la Santé et de l'Economie du vivant.

* Les secteurs d'avenir regroupent les transports, le numérique et les TIC (Technologies de l'information et de la communication) ainsi que la santé et l'économie du vivant (Industrie agroalimentaire, biotechnologies, santé). Sont ajoutées les entreprises de la Transition énergétique et environnementale (TEE), en tant que secteur d'avenir à part entière

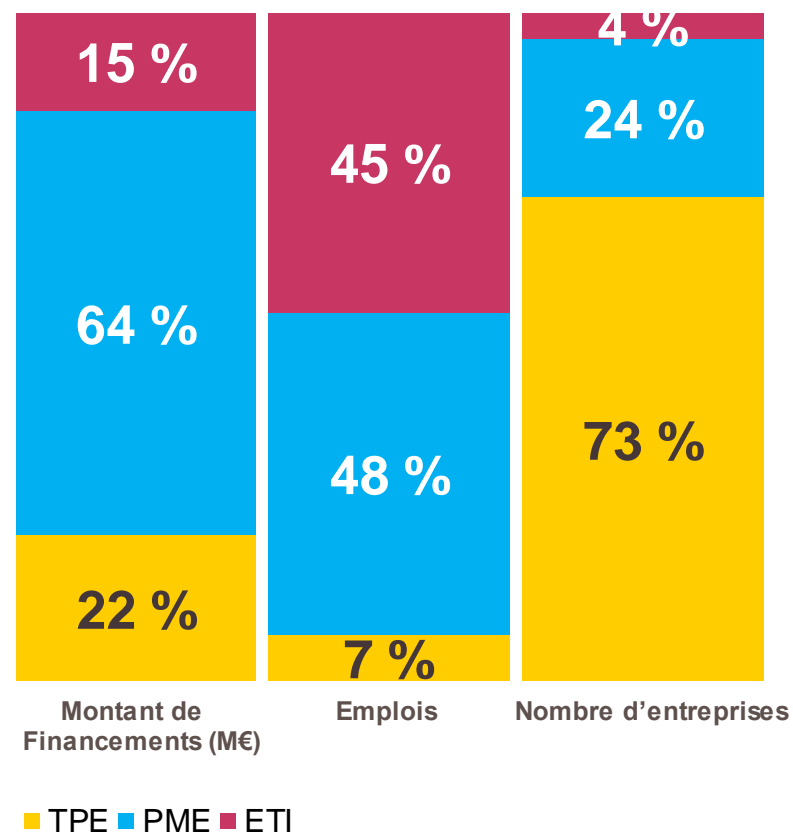


Une intervention pour toutes les tailles d'entreprises

73 % des entreprises financées par **Bpifrance Hauts – de – France** sont des **TPE** (soit **3 885** entreprises).

Les **TPE – PME** bénéficient de **86 %** des financements de Bpifrance.

55 % des emplois sont situés dans les **TPE – PME** vs **45 %** pour les **ETI**.



Évaluation 2019 - Source : **Bpifrance**.

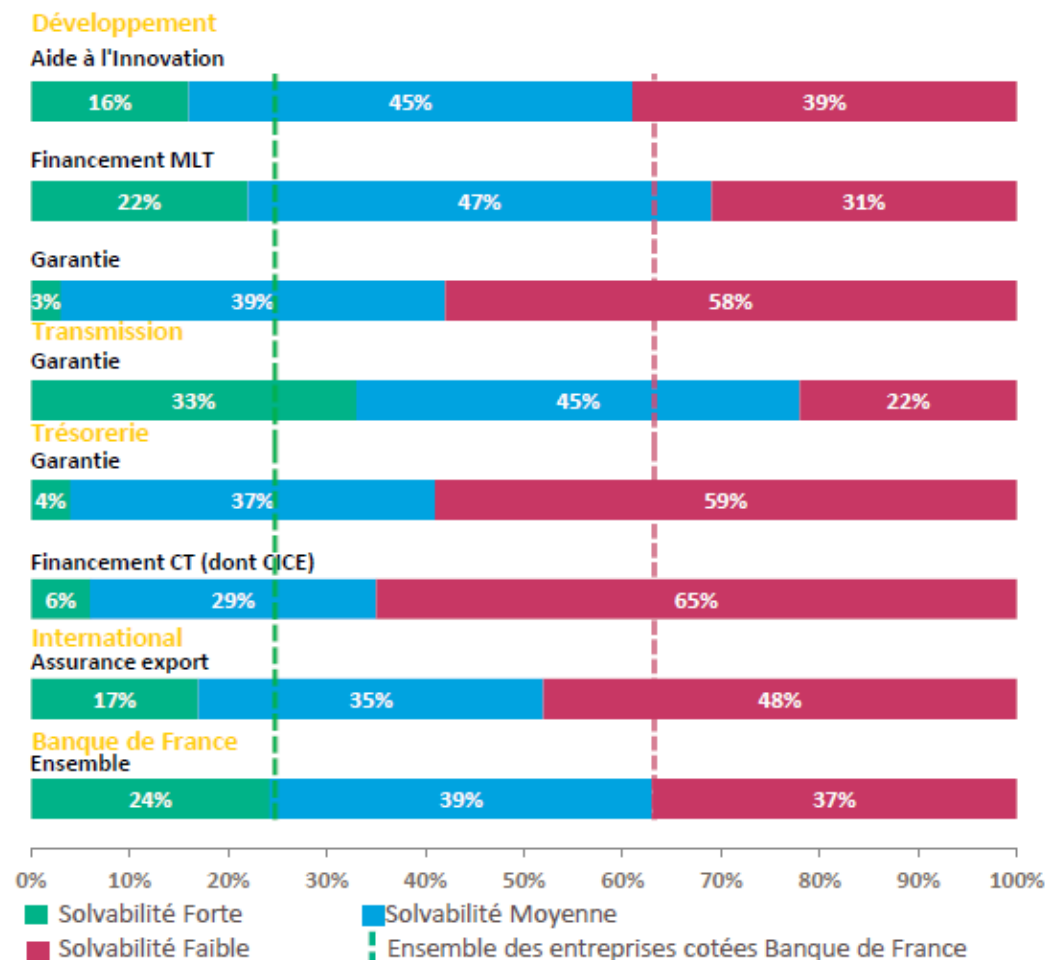
Bpifrance Hauts – de – France soutient la prise de risque et les entreprises ayant des difficultés d'accès au crédit, notamment au travers des dispositifs de trésorerie.

Plus de 60 % des bénéficiaires de soutiens en trésorerie cotés par la Banque de France sont associés à une solvabilité faible, en financement court terme (dont CICE) et en garantie.

58 % des entreprises cotées bénéficiaires d'une garantie dans le cadre de leur projet de développement ont une solvabilité faible.

En transmission, les dispositifs de garantie restent à destination des entreprises ayant des capacités de remboursement avérées. En effet, **32 %** des entreprises soutenues par ce type de dispositif ont un niveau de solvabilité fort et seules **22 %** ont un niveau de solvabilité faible.

Répartition des entreprises soutenues en 2019 par niveau de solvabilité





Le partenariat entre Bpifrance et la Région Hauts – de – France

**Fonds de
Garantie**
dotés de 60 M€



**Fonds
d'Innovation**
dotés de 109 M€



**9 Fonds
d'investissement**
régionaux ou interrégionaux

**... dont 2
Fonds**
aux côtés de la Région



HAUTS-DE-FRANCE

Fonds de Prêts
dotés de 40 M€



- Prêt Rebond
- Prêt Croissance TPE
- Prêt de développement territorial

**Accélérateur
PME régional**

LE PARTENARIAT AVEC LA RÉGION

**160 M€ mobilisés
par 714 entreprises**

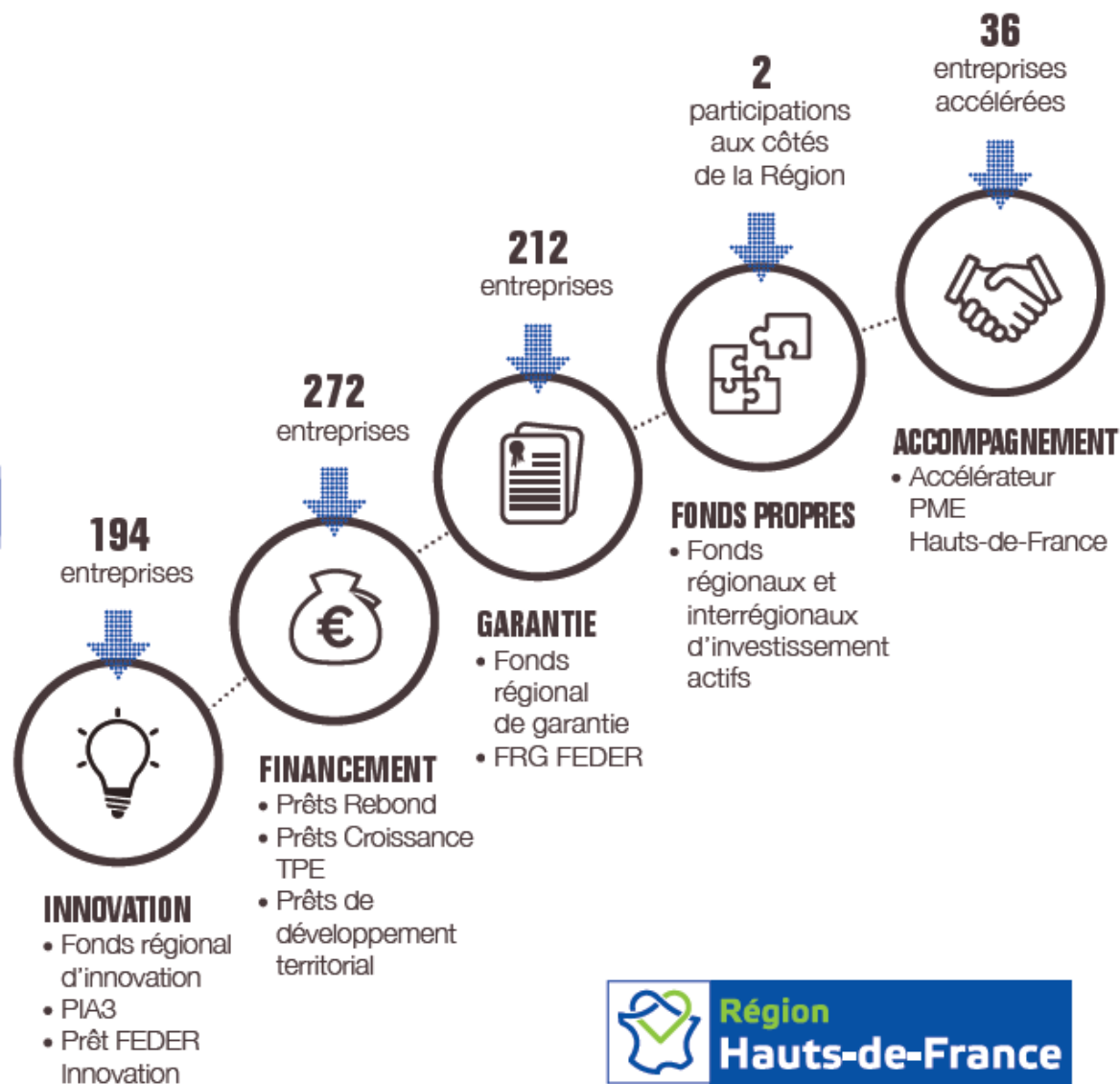
“

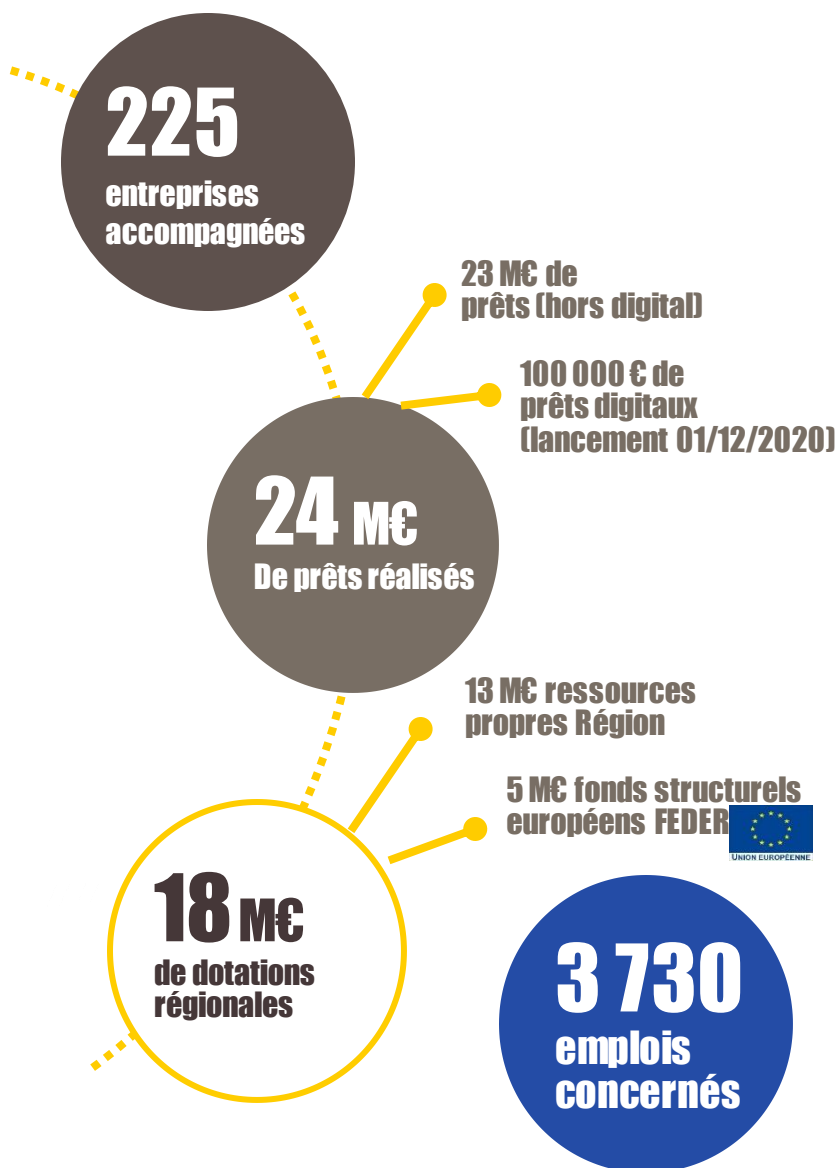
Cette année plus que jamais, le partenariat entre la région et Bpifrance a démontré son agilité et sa réactivité pour accompagner les entrepreneurs des Hauts-de-France et soutenir l'emploi, avec la mise en œuvre d'outils efficaces et complémentaires pour permettre le rebond et préparer l'avenir.

”



Xavier Bertrand,
Président de la Région
Hauts-de-France





Le Prêt Rebond Hauts-de-France : profite principalement aux entreprises des secteurs du commerce (26%), de l'industrie (19%) et de la construction (14%).

Le Prêt Rebond Hauts-de-France : une offre qui profite majoritairement aux entreprises employant jusqu'à 10 salariés (58 %).

Focus FEDER : Prêt FEDER Innovation

Production depuis l'origine

**AVEC
L'EUROPE
SERVIR L'AVENIR**

20
entreprises
concernées

7 M€
de crédits
accordés

26 M€
d'investissements
mobilisés

Hauts-de-France
bpifrance



Prêt FEDER Innovation

Hauts-de-France

**De 100 000 à 1 000 000
euros**

La Région Hauts-de-France et Bpifrance facilitent votre accès aux financements européens en cofinçant un **Prêt à Taux Zéro** pour vos projets de recherche développement et innovation.

**Entrepreneurs
Nord-Pas-de-Calaisiens,
osez l'Europe !**

L'Europe s'engage en Hauts-de-France avec le Fonds européen de développement régional. Le prêt FEDER innovation est cofinancé par l'Union européenne, votre Région et Bpifrance.

Focus FEDER : Garantie FEDER

Production depuis l'origine

AVEC
L'EUROPE
SERVIR L'AVENIR

27

Prêts Garantis

11 M€
de crédits
accordés

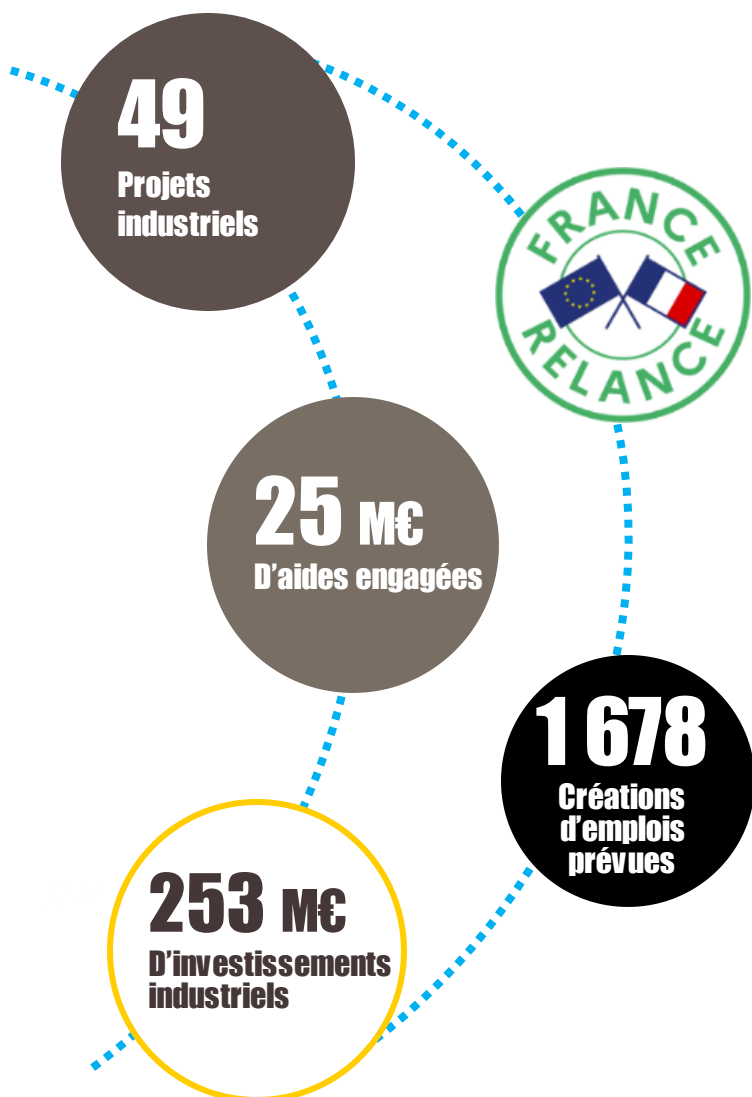
43 M€
d'investissements
mobilisés

Garantie FEDER Hauts-de-France

**Vous souhaitez qu'une banque finance votre
projet de transmission ?
Avec votre Région et l'Europe,
nous le garantissons !**

La Région Hauts-de-France et Bpifrance
s'associent pour créer
le **Fonds régional de Garantie FEDER
Transmission Hauts-de France.**

Cofinancé par l'Union européenne et la Région,
le **Fonds régional de Garantie FEDER Hauts-de France** permet au « cas par cas »
de garantir des financements bancaires soutenant des projets de **Transmission**
entrant dans les priorités d'investissement régionales.



Le programme « Territoires d'Industrie » a pour objectif de soutenir le secteur industriel fortement impacté par la crise sanitaire. Il s'inscrit dans le cadre du plan relance de l'Etat et des politiques régionales de réindustrialisation. Ce dispositif d'aide à l'investissement est orienté prioritairement vers les projets industriels matures à fort impact territorial.

Le dispositif accompagne des **projets d'investissements mature**, d'une durée de 2 ans maximum, présentant une assiette minimale de dépenses éligibles de **200 0000 €**.

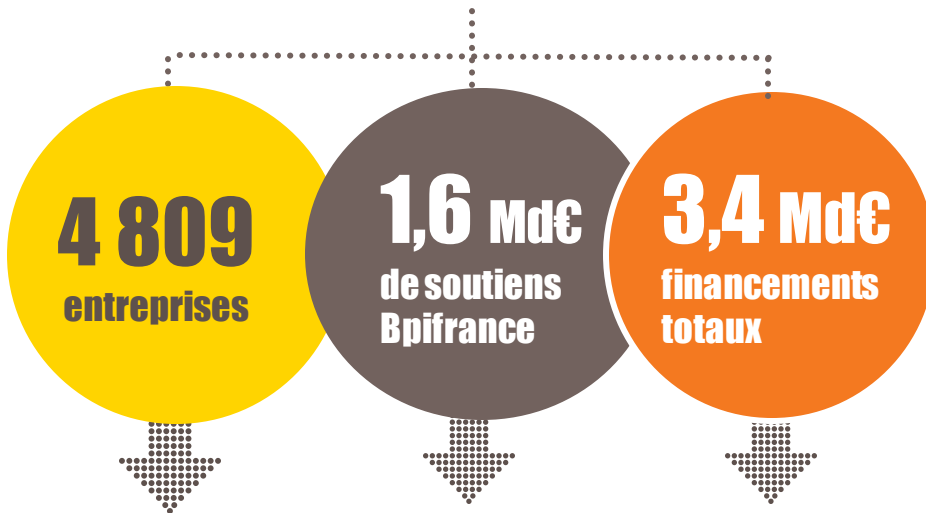
La sélection se fait selon un processus simplifié, dans une logique de proximité, lors de revues régionales d'accélération Etat - Région.

Au 4 mars 2021, 49 projets industriels matures ont été soutenus en Hauts-de-France, représentant 25 M€ de subventions engagées et 1 678 créations d'emplois.



ZOOM SUR L'ACTIVITÉ 2020 EN HAUTS – DE – FRANCE

Financement - Garantie - Innovation



- ✓ **385** en innovation
- ✓ **3 242** en garantie
- ✓ **715** en financement
- ✓ **505** en court terme

- ✓ **142 M€** en innovation
- ✓ **222 M€** en garantie
- ✓ **535 M€** en financement
- ✓ **476 M€** en court terme

- ✓ **494 M€** en innovation
- ✓ **561 M€** en garantie
- ✓ **1,7 Md€** en financement
- ✓ **655 M€** en court terme

Fonds propres



Assurance Export



Création



Accompagnement



Mindbaz

MINDBAZ



GARANTIE

Faites (bien) passer le message : telle pourrait être la devise de **Mindbaz**. Implantée tout près de Lille à La Madeleine (Nord), cette société spécialisée dans le développement de solutions intuitives pour l'envoi de messages marketing colle à l'air du temps. Son objectif ? Lancer des campagnes d'emails ou de SMS en très gros volumes, tout en respectant l'intimité, le rythme et la sécurité du destinataire. Autre promesse de **Mindbaz** : offrir à ses clients un excellent taux de délivrabilité avec des emails qui atterrissent non pas dans les spams, mais dans la boîte de réception de ceux à qui ils sont adressés. **Mindbaz** propose aussi à ses clients de personnaliser leurs campagnes. Avec plus de 1 milliard d'emails envoyés chaque mois, cette entreprise de 16 salariés, qui possède également un bureau en Espagne, est l'un des acteurs importants du marché européen sur ce secteur.

INTERVENTION DE BPIFRANCE



Région
Hauts-de-France



Appartenant à M6, **Mindbaz** a été racheté par trois salariés du groupe qui souhaitent se lancer dans l'entrepreneuriat. Pour favoriser l'opération, **Bpifrance** a mis en place un Contrat de Développement Transmission (CDT) avec un prêt à taux réduit de 300 000 €, ainsi qu'une Garantie FEDER de prêts bancaires à hauteur de 550 000 €. Cela devrait permettre au nouveau président, Sébastien Lemire, et à ses associés de développer **Mindbaz** à l'international, d'investir dans leur logiciel et d'embaucher dans les deux années à venir.



Sébastien Lemire
Dirigeant



FINANCEMENT

À Amiens (Somme), la **librairie Martelle** n'est pas qu'une institution. C'est aussi un lieu de culture, de découvertes et d'expérimentation. Fondée en 1957 par Lionel Martelle, la boutique n'occupait à ses débuts que 15 m². 63 ans plus tard, cette librairie, dont Françoise Gaudefroy et Anne Martelle, les deux filles de Lionel Martelle, ont repris les rênes, s'étend en cœur de ville sur 2 000 m². La **librairie Martelle** (livres, papeterie et jeux), Léonard (magasin de loisirs créatifs, beaux-arts et décoration) et Martelle PRO (mobiliers scolaires et bureaux, fournitures de bureau destinés aux professionnels) emploient au total 62 personnes et réalisent un chiffre d'affaires de 10 M€. Pour obtenir un tel succès dans un secteur à l'économie fragile, Françoise Gaudefroy et Anne Martelle ont dû, comme leur père, constamment s'adapter et montrer un dynamisme à toute épreuve. D'année en année, les deux sœurs ont investi dans un site Internet pour la librairie et le B to B, développé la communication avec leurs clients, professionnalisé leurs équipes et leurs offres. La pandémie, qui a mis à mal le secteur de la culture, a également été l'occasion de se réinventer. L'élection, en 2020, d'Anne Martelle à la tête du Syndicat de la Librairie Française (SLF) est aussi une marque de l'engagement de la **librairie Martelle** dans la défense du livre et de la lecture, et la reconnaissance de son importance dans le paysage de la librairie indépendante française.

INTERVENTION DE BPIFRANCE



Régulièrement soutenue en financement court terme par **Bpifrance**, la **librairie Martelle**, aussi accompagnée par la Région, a obtenu en 2020 un Prêt Rebond afin de l'aider, à la suite des deux confinements, à mettre en place les nouvelles règles sanitaires d'accueil du public. Cette aide a aussi permis à l'entreprise de maintenir sa capacité d'investissement.



Anne Martelle
Dirigeante

MC2 Technologies



INNOVATION

Neutralisation de drones, scans corporels pour les aéroports et les lieux publics, caméras passives et appareils de détection ultra connectés... **MC2 Technologies** s'est fait, à la suite de longs et patients efforts en R&D, une spécialité dans la sécurité haut de gamme. Basé sur le site d'excellence de la Haute Borne, à Villeneuve-d'Ascq (Nord), ce spin off est issu d'un laboratoire de recherche spécialisé en micro et nanotechnologies (IEMN). L'entreprise, fondée par deux scientifiques - Nicolas Vellas et Christophe Gaquière -, emploie 62 personnes et, avec un chiffre d'affaires de 9,2 M€ (dont 80 % à l'international), affiche un fort potentiel de croissance. Après la signature de nombreux contrats avec la Direction Générale de l'Aviation Civile (DGAC) ou avec l'Armée Française, **MC2 Technologies** est en négociation pour obtenir le marché de la sécurisation des sites des JO de 2024.

INTERVENTION DE BPIFRANCE



Via le Fonds régional d'innovation, et dans le cadre du Programme d'Investissements d'Avenir (PIA 3), **Bpifrance** a accompagné **MC2 Technologies** pour l'aider à développer ses produits innovants. L'entreprise a aussi obtenu un financement pour répondre à son important besoin en fonds de roulement. **MC2 Technologies** est membre de **Bpifrance Excellence**, le réseau business réunissant 5 000 entrepreneurs de croissance.



Nicolas Vellas
Dirigeant



PROSPECTER LES MARCHÉS

- Accompagnement développement export Business France
- Assurance Prospection

FINANCER LES VENTES

- Mobilisation des créances à l'export
- Crédit Export (acheteur ou fournisseur)

FINANCER LE DÉVELOPPEMENT

- Prêt Export sans garantie
- Garantie des cautions et des préfinancements
- Garantie des prêts des banques françaises
- Prise de participations minoritaires dans des filiales étrangères

SÉCURISER LES PROJETS

- Assurance-Crédit
- Assurance Change

S'IMPLANTER SUR DES MARCHÉS

- VIE et accompagnement implantation Business France
- Assurance Investissement
- Garantie de projets à l'international

INTERNATIONAL

Derrière cette aventure entrepreneuriale se cache d'abord une belle histoire. Celle d'Eric et Mary Jahnke, un couple d'amoureux du végétal qui ne pouvait se résoudre à vivre sans manger de fromage. Leur idée de fonder la première crèmerie végétale en France a germé en 2014. S'appuyant sur des techniques ancestrales de fabrication du fromage français, et après avoir suivi des formations auprès d'écoles renommées, Eric et Mary ont développé un savoir-faire unique. À partir de lait d'amande et de noix de cajou ou de noix de coco, ils fabriquent et affinent leurs « *vromages* » bio à La Croix-Saint-Ouen (Oise). Résultat : des produits originaux, simples et savoureux, sans lactose, sans soja et sans gluten, mais pleins de caractère, qui ont l'aspect (mais pas toujours le goût !) de fromages classiques. Une vraie alternative pour les végétariens ou flexitariens qui souhaitent préserver la planète ou écarter les produits d'origine animale de leur alimentation, mais aussi pour les personnes intolérantes au lactose ou au gluten. Avec une équipe de 15 salariés, **Jay & Joy** vend ses « *vromages* » à la coupe dans sa « *crèmerie* » du XI^e arrondissement de Paris, mais également sur Internet et dans plus de 1 000 magasins bio. Désormais bien implantée en France, la marque souhaite se développer à l'international.

INTERVENTION DE BPIFRANCE



Pour aider l'entreprise à conquérir de nouveaux marchés en toute sécurité, notamment en Allemagne et en Suisse, **Bpifrance** a accordé à **Jay & Joy** une Assurance Prospection de 200 000 €. La société a également bénéficié d'une ligne Avance+ afin d'accroître ses capacités en fonds de roulement. Enfin un Prêt Croissance TPE de 50 000 € a été débloqué pour accompagner la construction du nouveau site de production de La Croix-Saint-Ouen.



Mary Jahnke
Dirigeante

Groupe DESLOG



FONDS PROPRES

Basée à Tétéghem, près du port de Dunkerque (Nord), **DESLOG**, holding créée en 2011 (mais forte de trente années d'expérience à travers les entreprises qu'elle fédère), est un groupe international spécialisé dans les services logistiques. Ses activités à forte valeur ajoutée sont multiples : fabrication et négoce de bois, palettes ou caisses sur mesure, transports maritimes, aériens et terrestres (**DESLOG** possède sa propre flotte), sous-traitance industrielle, affrètement, entreposage, manutention, emballage, groupage ou dégroupage, douane, consignation maritime... Sous la houlette de son président, Pascal Desmet, le groupe, avec 280 collaborateurs et 85 M€ de chiffre d'affaires (dont 20 % à l'international), est en forte croissance. Outre sa vingtaine d'agences en France, **DESLOG** est aussi présent en Belgique, en Chine, et dispose d'un réseau d'agents dans le monde entier.

INTERVENTION DE BPIFRANCE

Pour favoriser la croissance externe et la diversification du groupe, **Bpifrance** est entré en 2020 au capital de **DESLOG**. Cet appui financier a permis au groupe de poursuivre son développement malgré un environnement économique incertain lié à la pandémie. **DESLOG** est membre de **Bpifrance Excellence**, le réseau business réunissant 5 000 entrepreneurs de croissance.

Fonds propres investissement direct

40
entreprises

- **En 2020**, **Bpifrance** a investi ou réinvesti **en direct** dans **9** entreprises.
- **Bpifrance** intervient en fonds propres dans **40** entreprises en Hauts – de – France pour un montant de **182 M€**.
- **Bpifrance** est au capital de **3** entreprises innovantes à hauteur de **11 M€**.

Fonds propres investissement indirect

Fonds partenaires
de Bpifrance
actionnaires de

339

entreprises
pour 502 M€

**9 fonds
régionaux ou
interrégionaux**

souscrits par
Bpifrance pour
un montant de
76 M€

EFFET DE
LEVIER

Mobilisation
de **443 M€**
de capitaux
en gestion

Aux côtés de la **Région**, **Bpifrance** est souscripteur des fonds :

- FINORPA
- PICARDIE INVESTISSEMENT

Bpifrance a réalisé 2 souscriptions nouvelles en 2020 dans :

- CAP ENTREPRENEURS 2
- REBOOST

Accompagnement

3 piliers

FORMATION

Bpifrance Université propose des formations présentielles et en ligne



CONSEIL

Bpifrance anime un réseau de consultants indépendants



MISE EN RÉSEAU

Des startups aux grands groupes, Bpifrance connecte les membres de son réseau



3 chiffres



1453 entreprises ont suivi les formations de Bpifrance Université en présentiel et en e-learning.



232 missions de conseil ont été réalisées (diagnostic stratégique 360°, innovation, accélérateurs, fonds propres PME).

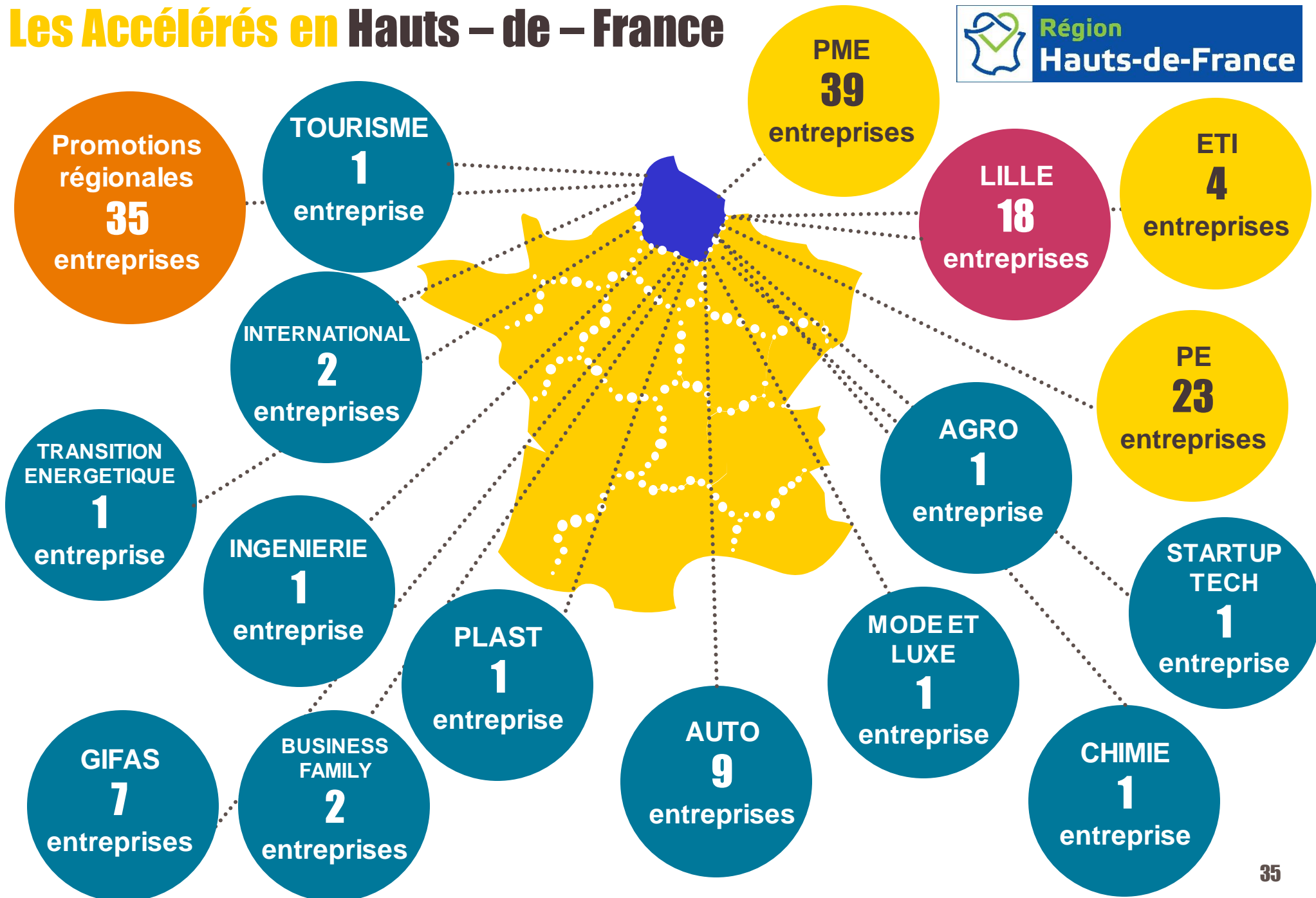


483 entrepreneurs membres de **Bpifrance Excellence** en Hauts – de – France



109 entreprises de croissance bénéficient des programmes **Accélérateurs** personnalisés sur 24 mois (Startups, PE, PME, ETI, filière et **Accélérateur PME Hauts – de – France**).

Les Accélérés en Hauts – de – France



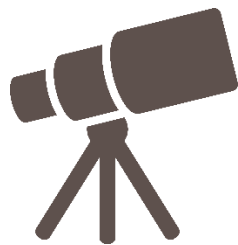


ACCOMPAGNEMENT

Allier le bien-être, la beauté du design, le respect de l'environnement et les économies d'énergie ? À l'heure de la lutte contre le dérèglement climatique, le **groupe Muller**, avec sa filiale **Noirot**, leader reconnu du confort thermique en France, entend offrir aux professionnels, comme aux particuliers, des solutions performantes. Chauffe-eau thermodynamiques, radiateurs électriques connectés, sèche-serviettes intelligents, ventilations discrètes, pompes à chaleur ultra efficaces... Ce groupe, qui mise depuis près de 70 ans sur l'innovation, propose un bouquet de solutions à même de répondre aux grands enjeux technologiques, environnementaux, énergétiques et numériques. Autres défis de cette ETI familiale de près de 1 000 salariés : la défense de l'emploi local et la formation de la filière du bâtiment durable. Dotées de départements R&D ultramodernes, les six usines qui fabriquent les équipements revendant le label Origine France Garantie sous les marques Noirot, Airelec, Applimo, Campa, Muller Intuitiv, Auer et France Energie, sont situées exclusivement en France. Pour Pascal Teurquetil, le PDG du groupe, ce succès repose sur quatre piliers : « *fabrication, formation, innovation et partenariat* ». Le dirigeant n'est d'ailleurs pas peu fier d'avoir pu recruter et innover dans des régions durement touchées par le chômage, comme par exemple les Hauts-de-France, où se trouvent trois sites de production : à Laon (Aisne), Feuquières-en-Vimeu (Somme) et Esquennoy (Oise). Noirot vient en outre d'être récompensée par la Région en tant qu'ETI innovante de l'année et d'exposer au palais de l'Elysée un radiateur intelligent et connecté ayant reçu deux Awards au salon mondial de la Tech, à Las Vegas.

INTERVENTION DE BPIFRANCE

Le **groupe MULLER**, qui réalise un chiffre d'affaires de près de 200 M€ (dont 25 % à l'international), a bénéficié d'un Diagnostic « *Performance Industrielle* » **Bpifrance** afin d'optimiser l'efficacité de son mode opérationnel. L'entreprise est membre de **Bpifrance Excellence**, le réseau business réunissant 5 000 entrepreneurs de croissance. Elle porte aussi les couleurs de la French Fab, l'étendard des industriels en mouvement.



Perspectives 2021

Devenir la Fintech
au service des TPE et des
créateurs d'entreprise

**Déployer le
Plan de Relance**
dans tous les secteurs stratégiques



**Déployer
le Plan Climat**



**Soutenir
La French Fab
et les
Territoires d'industrie**



HAUTS-DE-FRANCE

Le Plan de Relance



Plan Climat

Plan Tourisme

- Plateformes
- Prêts Tourisme
- FAST

Plan Touch

Plan Création

- PH Solidaire
- PH Création-Reprise
- PH Renfort

Des fonds de garantie renforcés et pérennisés

Programme de soutien à la modernisation pour compte de tiers

- Territoires d'industries
- Plan Aero
- Plan Auto
- Plan de soutien aux secteurs critiques
- VTE



Plan pour les entreprises fragilisées par la crise

- PGE
- Prêts participatifs FDES, prêts bonifiés
- FRPME
- Prêts Croissance



Plan Relance Export

- Team France Export





Objectif : Encourager et accompagner la transition environnementale des entreprises favoriser l'essor des énergies renouvelables



1.7 Md€
de financement
de la Transition
Énergétique
et Ecologique
en **2020**

Lancement du
Prêt Vert
en partenariat
avec l'**ADEME**



Création de la
communauté du **COQ
VERT**, qui propose à ses
membres un ensemble
d'outils concrets pour
favoriser
les échanges de bonnes
pratiques, les mettre
en visibilité et accélérer
leur transition
environnementale et
énergétique

Lancement du
« **Diag Eco-Flux** » en
Septembre
dans tout le réseau
Bpifrance :
116 entreprises ont
bénéficié de cet
accompagnement
cette année.

**BILAN
ACTIVITÉ
2020**