


Bpifrance Hauts-de-France – Bilan d'activité 2020 : Une année de mobilisation exceptionnelle en soutien aux entreprises touchées par la crise

Le 1^{er} avril 2021 – Yannick Da Costa et Sébastien Robert-Charrerau, Directeurs régionaux, présentent le bilan d'activité 2020 de Bpifrance Hauts-de-France et reviennent sur le soutien de Bpifrance aux entreprises de la région dans le contexte exceptionnel de la crise et sur la mise en œuvre du Plan de relance.

FAITS MARQUANTS EN 2020 :

- **Bpifrance, opérateur des Prêts Garantis par l'Etat (PGE) et gestionnaire de 630 000 nouvelles lignes de garantie, dont 37 933 pour les entreprises de la région Hauts-de-France**
- **Le Plan de Relance opéré par Bpifrance Hauts-de-France**
Bpifrance gère pour le compte de l'Etat les appels à projets visant à soutenir l'investissement industriel dans des entreprises de secteurs stratégiques (aéronautique, automobile), et les investissements visant à sécuriser des approvisionnements critiques et à accompagner des projets d'investissement industriel dans les territoires. **En 2020, 43 entreprises des Hauts-de-France ont bénéficié de ces dispositifs pour un montant de 45 M€.**
- **Bpifrance Fintech : 275 M€ de prêts digitaux en lien étroit avec les banques et les Régions**
La crise sanitaire a été l'occasion pour Bpifrance d'accélérer sa mutation fintech. Deux briques-clés ont été posées en 2020 : la création et la mise en service de la plateforme des PGE, et le lancement le 1^{er} décembre 2020 d'un produit de financement totalement digitalisé, le « Prêt Digital Rebond Hauts-de-France » destiné aux TPE et PME (financement long, à taux zéro et sans garantie grâce aux fonds de la Région Hauts-de-France et aux fonds européens).
- **Plan Tourisme : 840 M€ de financements injectés dans 3 300 entreprises du Tourisme sur l'ensemble du territoire et une action en fonds propres renforcée**
Toutes les gammes de produits de Bpifrance en termes de financement, de garantie et de fonds propres ont été mobilisées dont notamment **12 M€ de Prêts Tourisme pour 41 entreprises en Hauts-de-France en 2020 grâce à la garantie de la Banque des Territoires**. En fonds propres, Bpifrance a porté son plan d'investissement national pour le secteur à 470 M€, avec la création du fonds France Investissement Tourisme 2 et le lancement fin décembre du Fonds Aide Soutien Tourisme (FAST), dédié aux petites structures.
- **Plan Climat avec la Banque des Territoires : 40 Md€ mobilisés sur 2020-2024**
Dans le cadre de ce Plan, annoncé en septembre dans la lignée du Plan de Relance, Bpifrance entend proposer à l'ensemble de ses clients les moyens d'amorcer et d'accélérer leur transition, en amplifiant le





déploiement de produits dédiés autour de trois thématiques majeures : le financement de la mise en transition des entreprises, le soutien à l'émergence et à la croissance des *Greentech* et l'amplification des financements et investissements à destination de la filière ENR. En Hauts-de-France, 2 entreprises ont intégré la Communauté des Eclaireurs du Coq Vert.

- **Création du FCPR Bpifrance Entreprises 1**

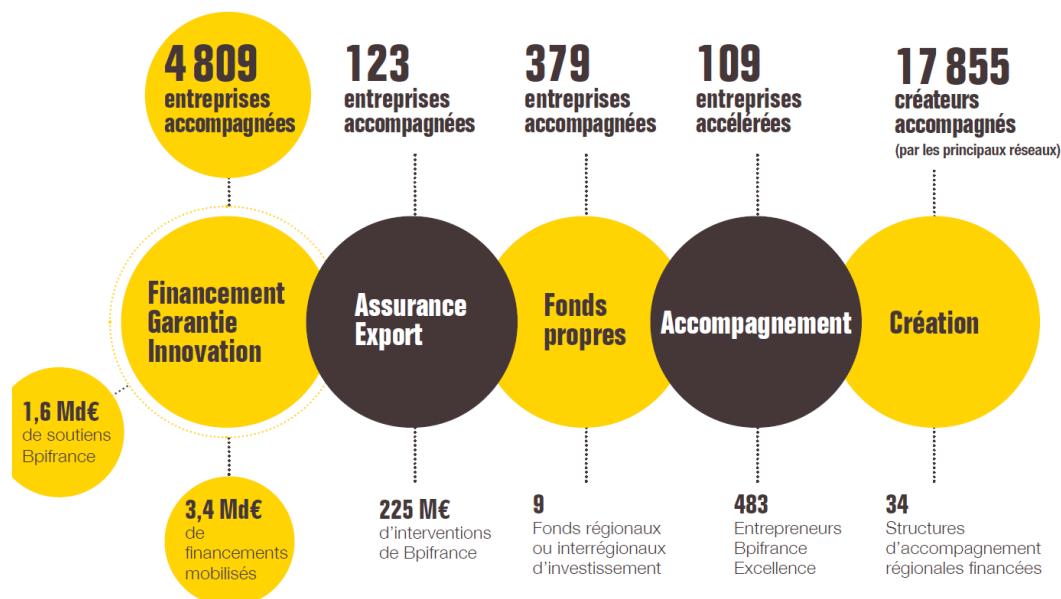
Bpifrance a lancé un produit inédit de capital investissement pour le grand-public en ouvrant aux particuliers une partie de son portefeuille via 145 fonds partenaires. A travers le fonds Bpifrance Entreprises 1, les investisseurs non-professionnels ont désormais la possibilité d'investir en une seule fois dans 1 500 entreprises majoritairement non-cotées, issues de toutes les régions françaises positionnées sur des secteurs d'activité diversifiés, offrant ainsi une approche équilibrée en matière de risques. Accessible à partir d'un montant de 5 000 euros, le fonds Bpifrance Entreprises 1 est notamment disponible en ligne (fonds-bpifrance.123-im.com) depuis le 1^{er} octobre 2020.

L'ACTIVITE 2020 DE HAUTS-DE-FRANCE EN SYNTHESE

En 2020, Bpifrance Hauts-de-France a soutenu 4 809 entreprises à hauteur de 1,6 Md€, permettant de mobiliser 3,4 Md€ de financements publics et privés.

- **L'activité de Bpifrance Hauts-de-France en Financement a été très intense avec 677 M€ injectés dans les entreprises.**
 - Dès le 16 mars, Bpifrance Hauts-de-France a apporté une aide d'urgence aux entreprises en adaptant sa gamme de crédits à moyen et long-terme. 288 M€ de prêts de soutien à la trésorerie « spécial crise » ont été octroyés dès le mois de mars à 579 entreprises.
 - Avec 142 M€, le financement de l'innovation en Hauts-de-France a été multiplié par deux par rapport à 2019, qui s'explique par la mise en place de mesures spécifiques de soutien pour la French Tech, auquel s'ajoute le soutien aux filières industrielles du Plan France Relance dont Bpifrance est opérateur pour l'Etat.
- **L'activité de fonds propres a permis la mobilisation de 40 M€ d'interventions directes au capital des entreprises et indirectes au service de l'écosystème des Hauts-de-France des fonds d'investissement.**
- **L'activité International a joué son rôle contracyclique**, avec une nette progression de l'activité en Assurance Change à 68 M€ (x 4 vs 2019).
- **L'Accompagnement a été repensé en profondeur pour s'adapter aux besoins des dirigeants dans un contexte de crise**, en insistant sur le rebond et en s'appuyant sur le digital. En complément des Accélérateurs et des missions de conseil, l'accompagnement dit « ponctuel », via le e-learning et les autodiagnos numériques s'est fortement développé.
- **Le Partenariat avec la Région Hauts-de-France** s'est massivement renforcé au service des entreprises, permettant au total à 714 entreprises de mobiliser 160 M€ notamment avec la mise en place des Prêts Rebond.

L'ACTIVITE DE BPIFRANCE HAUTS-DE-FRANCE EN CHIFFRES



GARANTIE

L'activité de Garantie de Bpifrance, hors PGE, est en recul en 2020 avec **222 M€** (-26% vs. 2019). Néanmoins, **3 242 entreprises régionales** ont bénéficié, au travers de leurs banques commerciales, de **562 M€ de prêts garantis**.

La baisse de l'activité de garantie est directement liée à la mise en place des Prêts directement Garantis par l'Etat (PGE) dès la première vague de la pandémie. Le PGE s'est en effet massivement substitué à l'activité classique de Garantie. La construction par Bpifrance d'une plateforme dédiée a permis de garantir, via les réseaux bancaires, **37 933 prêts en Hauts-de-France pour un total de 7 Md€ de prêts**.

La phase de création demeure la principale finalité du recours à la garantie par les TPE, représentant, au niveau national, 49% de l'activité globale, en baisse de 25%, un recul moindre que les autres principales finalités (-29% pour la transmission et -38% pour le financement de l'investissement). Grâce à la garantie, Bpifrance facilite l'accès au crédit aux TPE en couvrant une partie du risque bancaire (de 40% à 60%) pour les inciter à financer les phases de vie les plus risquées d'une entreprise : création, reprise, innovation, international, développement, renforcement de la trésorerie. Avec la Région, cette garantie peut être portée jusqu'à 70 % du risque.

FINANCEMENT

Afin de pallier les difficultés des entreprises dont l'activité a été bouleversée par la pandémie, Bpifrance a déployé, dès le mois de mars, des mesures d'urgence à destination des TPE, PME et ETI. Un numéro vert à l'intention des chefs d'entreprises a été mis en place le 11 mars, et le réseau commercial de Bpifrance Hauts-de-France, épaulé par l'ensemble des autres métiers de l'entreprise, a pu par ce biais rappeler 4 954 dirigeants d'entreprise de la région.

288 M€ de prêts de soutien à la trésorerie spécifiquement créés ont été injectés au bénéfice de près de 580 entreprises en Hauts-de-France :

- **160 M€ de Prêts Atout** en direction de 143 PME et ETI ;
- **32 M€ de Prêts Garantis par l'Etat** distribués directement par Bpifrance à ses clients (hors Prêts Soutien Innovation) ;



- **24 M€ de Prêts Rebond pour 225 entreprises**, déployés grâce à la Région Hauts-de-France. Ce dispositif sans garantie et à taux zéro, financé par la Région et par des fonds européens (FEDER), s'adresse aux TPE et aux PME jusqu'à 250 salariés. Dans le cadre de la mutation de Bpifrance vers un modèle fintech, **100 000 € de Prêts Digitaux Rebond Hauts-de-France ont été déployés, via une plateforme en ligne, en décembre 2020.**

Par ailleurs, Bpifrance a poursuivi son action pour financer **les besoins traditionnels des entreprises** sous forme de **Prêts Avec Garantie** et aux besoins immatériels sous forme de **Prêts Sans Garantie**. Deux secteurs stratégiques pour Bpifrance se sont distingués : le financement de la **Transition Energétique et Ecologique** et le financement du secteur du **Tourisme** avec le Prêt Tourisme qui a été accordé à **41 entreprises en Hauts-de-France pour 12 M€**, en partenariat avec la Banque des Territoires.

Enfin, l'action en Financement a été complétée par la couverture des **besoins traditionnels en financement court terme** via la mobilisation de créances, **à hauteur de plus 475 M€ en Hauts-de-France.**

Au total, 715 interventions en financement, hors financement de l'innovation, ont permis de mobiliser 1,7 Md€ au profit des entreprises de la région Hauts-de-France dont 535 M€ de concours de Bpifrance.

AIDES ET FINANCEMENT DE L'INNOVATION

En 2020, l'activité du financement de l'innovation a crû significativement en Hauts-de-France pour atteindre 142 M€ (x 2 comparativement à l'année dernière), octroyés à 385 entreprises, représentant un total de 494 M€ de programmes financés. L'activité a été portée au 1^{er} semestre par le Prêt Soutien Innovation (équivalent du PGE pour les startups), qui a représenté **24 M€ octroyés à 70 entreprises** et au 2^e semestre, par une politique de soutien massif aux secteurs industriels du Plan de Relance (automobile, aéronautique, territoires d'industrie et résilience...) dont les dossiers d'appel à projet ont été instruit par les équipes de Bpifrance. Ainsi, **43 entreprises ont bénéficié d'un financement pour un total de 35 M€.**

Cette activité de soutien à l'innovation, conjuguée aux efforts des acteurs privés et à l'exceptionnelle résilience des entrepreneurs, a permis à la French Tech de maintenir une trajectoire de croissance en 2020.

Bpifrance mobilise aussi les différents outils financiers « classiques », qu'il s'agisse d'aides, de prêts ou de fonds propres : Aide à l'Innovation (sous forme de subvention, avance remboursable, ou prêt à taux zéro), Prêt d'Amorçage pour préparer la levée de fonds, Prêt innovation pour lancer des produits et services innovants, investissement en fonds propres, en direct ou via les fonds partenaires. En 2020, les entreprises de la Région Hauts-de-France ont pu également compter sur le dispositif PIA 3, développé avec la Région et l'Etat, qui leur permet de financer leurs projets lors de phases plus risquées.

INTERNATIONAL

En 2020, l'activité internationale est en recul en Hauts-de-France, dans un contexte sanitaire et économique défavorable. Toutefois les outils contracycliques ont été fortement mobilisés.

Bpifrance Hauts-de-France poursuit la démocratisation de l'Assurance-Crédit vers les PME et ETI, laquelle accuse une baisse temporaire **avec 92 M€**, liée à la crise de la COVID-19. Toutefois, l'activité de l'Assurance Change enregistre de son côté une forte progression en montant avec **68 M€ (x 4 vs. 2019)** et en nombre d'entreprises (+ 71%) illustrant le rôle contracyclique de cette activité.

En Hauts-de-France, 123 entreprises de toutes tailles ont bénéficié de l'ensemble de la gamme des produits de l'Assurance Export.



INVESTISSEMENTS EN DIRECT ET VIA DES FONDS PARTENAIRES

En fonds propres, Bpifrance prend des participations minoritaires dans les entreprises de croissance, de l'amorçage à la transmission, le plus souvent aux côtés de fonds privés, nationaux ou régionaux (investissement en actions, en quasi-fonds propres ou obligations convertibles). Bpifrance investit également aux côtés d'acteurs publics et privés dans des fonds de capital investissement, gérés par des sociétés de gestions indépendantes qui à leur tour investissent dans des PME.

En 2020, Bpifrance a **investi ou réinvesti en direct** dans **9 entreprises** de la région. Bpifrance intervient en fonds propres dans **40 entreprises** de Hauts-de-France pour un montant de **182 M€**.

Bpifrance est présent via des fonds partenaires dans **339 entreprises de la région**. **Bpifrance** a ainsi souscrit **76 M€ dans 9 fonds régionaux ou interrégionaux actifs en Hauts-de-France** dont **2** aux côtés de la Région, ayant permis de mobiliser un montant total de souscriptions publiques et privées de **443 M€**.

ACCOMPAGNEMENT

En complément de ses interventions financières, Bpifrance a développé des actions d'accompagnement visant à renforcer la pérennité et favoriser le développement des entreprises notamment à l'international. Au fil d'une année intense et difficile pour les entreprises, **Bpifrance a adapté son offre aux contraintes sanitaires** et continué à accompagner les dirigeants **en capitalisant sur le numérique, tout en conservant une dimension collective forte**. **L'Accompagnement s'est affirmé plus encore comme métier fondamental de Bpifrance**, et a été remodelé pour répondre aux besoins des entreprises à travers trois piliers : conseil, formation, mise en réseau.

En 2020 :

- **109 entreprises régionales en croissance (+ 17% vs. 2019)** ont participé durant l'année à un des programmes Accélérateurs, d'une durée totale de 24 mois : Startups, PE, PME, ETI, Filière et **Accélérateur PME Hauts – de – France** ;
- **232 missions de conseils** ont été réalisées auprès d'entreprises de la région (diagnostic stratégique 360°, innovation, Accélérateurs, fonds propres PME etc.) ;
- **1 453 entreprises de la région** ont suivi en e-learning et en présentiel les formations de **Bpifrance Université**.

483 entrepreneurs de la région sont membres de la communauté **Bpifrance Excellence**.

Pour amplifier les dispositifs financiers de la Relance, un module de conseil « 360 Rebond » a été mis en place. Pour le secteur du Tourisme, une offre spécifique a été mise en place, notamment un Accélérateur en partenariat avec la Banque des Territoires (1 entreprise de la Région Hauts-de-France membre de la 2^e promotion lancée fin 2020).

Pour préparer les grandes transitions écologiques et industrielles, deux gammes nouvelles ont été structurées. En partenariat avec l'ADEME, le « Diag Ecoflux », qui permet d'optimiser les coûts en réduisant les pertes en énergie, matières, déchets et eau, et de réaliser rapidement des économies durables. A ses côtés, des Accélérateurs ont été conçus sur la transition énergétique et écologique, la valorisation des déchets et la décarbonation. La seconde gamme cible la French Fab, avec des modules tels que « Performance industrielle », « Stratégie et mise en œuvre Industrie du Futur » ou encore « Intelligence artificielle » et « Cybersécurité », pour faciliter la réindustrialisation par l'intégration technologique.



CREATION

Bpifrance Hauts-de-France a mobilisé en 2020 **3,5 M€, aux côtés de ses partenaires régionaux**, pour accompagner et financer la création d'entreprises. **Le Prêt d'honneur Solidaire** déployé au 2nd semestre, avec un objectif de distribution conséquent de 50 M€ par an au niveau national, donne aux réseaux d'accompagnement de véritables moyens financiers pour renforcer la création d'entreprise par des publics fragiles, avec le soutien du Fonds de Cohésion Sociale. **130 créateurs d'entreprise en Hauts-de-France ont bénéficié de ce dispositif, pour un montant de 569 000€.**

Bpifrance a par ailleurs continué à déployer son **programme de soutien à l'Entrepreneuriat Pour Tous** en direction des « Quartiers politique de la ville », avec le soutien de la Caisse des Dépôts et de l'Etat. Les premières promotions de l'**Accélérateur Emergence**, opéré par l'Association Les Déterminés et de l'**Accélérateur Création**, opéré par le Programme Entrepreneurs dans la Ville (créé par Sport dans la Ville et Emlyon Business School), lancées en Hauts-de-France ont permis d'accompagner **30 entrepreneurs en devenir ou en activité**. Dans le cadre de la **tournee Entrepreneuriat pour Tous**, **50 évènements digitaux** ont été organisés dans la région par **5 chefs de projets CitésLab**.

Enfin, par son soutien à 34 réseaux d'accompagnement régionaux à la création d'entreprises, et par le **site *bpifrance-creation.fr***, Bpifrance s'est fortement mobilisé en contribuant à sensibiliser, informer, orienter, accompagner et financer les créateurs d'entreprise. 314 000 internautes de la région ont visité le site *bpifrance-creation.fr* en 2020.

UN PARTENARIAT ACTIF AVEC LA REGION HAUTS-DE-FRANCE

Dans le contexte de crise, la Région Hauts-de-France et Bpifrance se sont massivement mobilisées au service des entreprises. Les dispositifs partenariaux mis en place avec la région ont permis au total à plus de **714 entreprises de mobiliser 160 M€ en financement, en garantie, en innovation et en accompagnement**.

Ces mesures de soutien ont notamment pris appui sur la garantie régionale des prêts bancaires, dont la quotité maximale a été portée à 80%, et, surtout, sur le **Prêt Rebond Hauts-de-France** mis en place pour les TPE & PME sur la base d'une dotation régionale exceptionnelle de **18 M€** provenant des **ressources propres de la Région Hauts-de-France (13 M€) et des fonds structurels européens (FEDER) à 5 M€**, dont les Régions ont la gestion. Ce prêt participatif à taux zéro, sans garantie, allant de 10 000€ à 300 000€ a bénéficié à **225 entreprises régionales pour un montant de 24 M€ en 2020, dont 100 000 € via une plateforme digitale** (lancée le 1^{er} décembre 2020).

La Région Hauts-de-France et Bpifrance ont facilité l'accès des entreprises au financement européen en créant deux dispositifs co-financés par la Région, l'Union européenne avec le Fonds Européen de Développement Régional (FEDER) et Bpifrance. D'une part **la Garantie FEDER Hauts-de-France**, qui simplifie l'accès au crédit bancaire des TPE-PME, a permis de garantir **11 M€ de prêts**. D'autre part, **6 M€ de prêts FEDER Innovation Hauts-de-France**, prêts à taux zéro en soutien à la conception et au développement des projets de R&D des entreprises avant leur lancement industriel et commercial, ont été accordés pour financer **12,5 M€ de programmes innovants**.

Contact presse

Laure Schlagdenhauffen

Tél. : 01 41 79 85 38

Laure.schlagdenhauffen@bpifrance.fr

A propos de Bpifrance

Bpifrance finance les entreprises – à chaque étape de leur développement – en crédit, en garantie et en fonds propres. Bpifrance les accompagne dans leurs projets d'innovation et à l'international. Bpifrance assure aussi, désormais leur activité export à travers une large gamme de produits. Conseil, université, mise en réseau et programme d'accélération à destination des startups, des PME et des ETI font également partie de l'offre proposée aux entrepreneurs.



Grâce à Bpifrance et ses 49 implantations régionales, les entrepreneurs bénéficient d'un interlocuteur proche, unique et efficace pour les accompagner à faire face à leurs défis.

Plus d'information sur : www.Bpifrance.fr - <https://presse.bpifrance.fr/>

Suivez-nous sur Twitter : @Bpifrance - @BpifrancePresse