

BILAN ACTIVITÉ 2020





- **Équipe régionale**
- **Faits marquants 2020**
- **Impact Bpifrance
Provence – Alpes – Côte d’Azur**
- **Partenariat avec la Région**
- **Perspectives 2021**
- **Zoom sur l’activité**



Équipe régionale

QUI SOMMES-NOUS ?

**En Région Sud-Provence-Alpes-Côte d'Azur,
une équipe
de 116 personnes
dans 3 implantations**



Véronique Védrine

Directrice du Réseau
Sud



Adeline Clément

Déléguée territoriale
04 90 86 78 00

Avignon

Marseille



Nicolas Magenties

Directeur régional
04 91 17 44 00



Émilie Souilmi

Déléguée territoriale
04 92 29 42 80

Nice

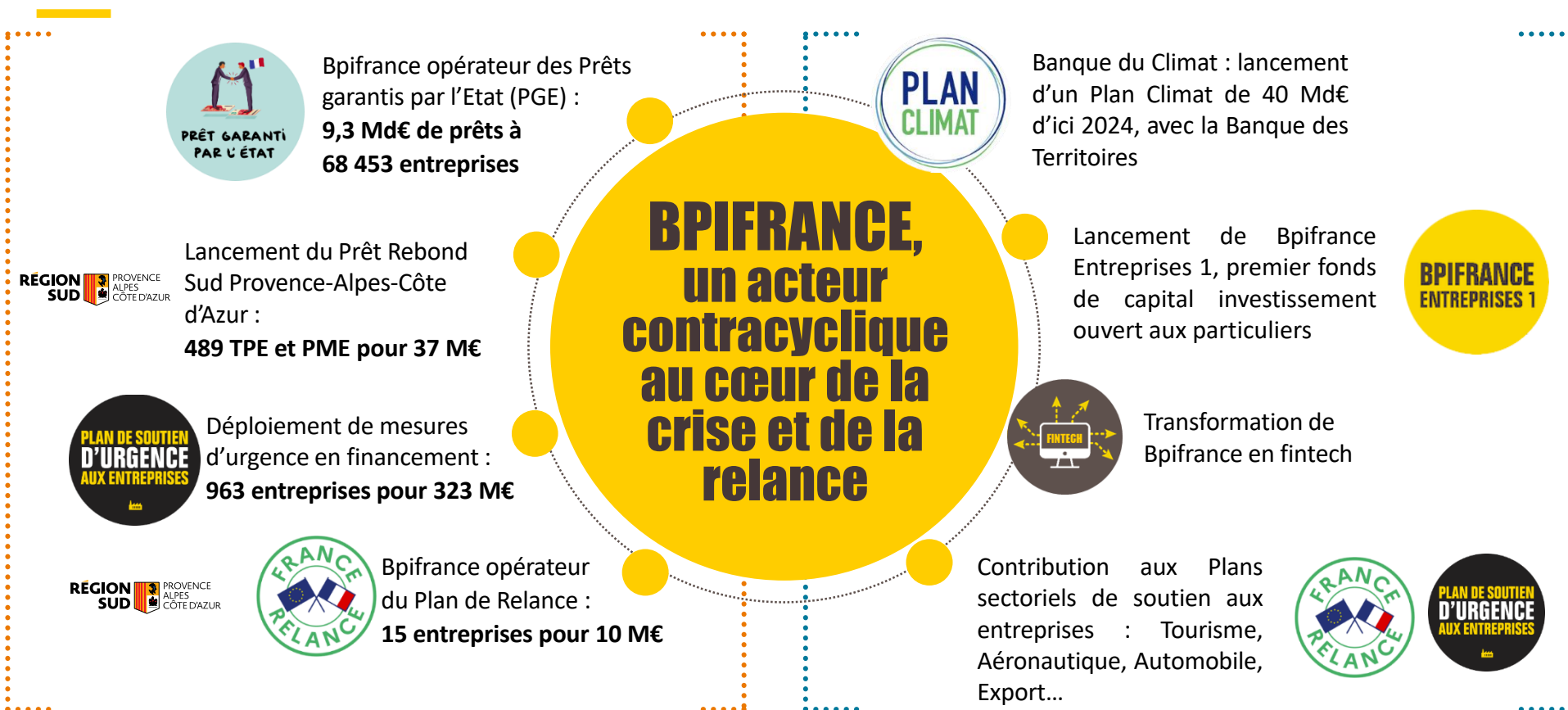


Faits marquants 2020

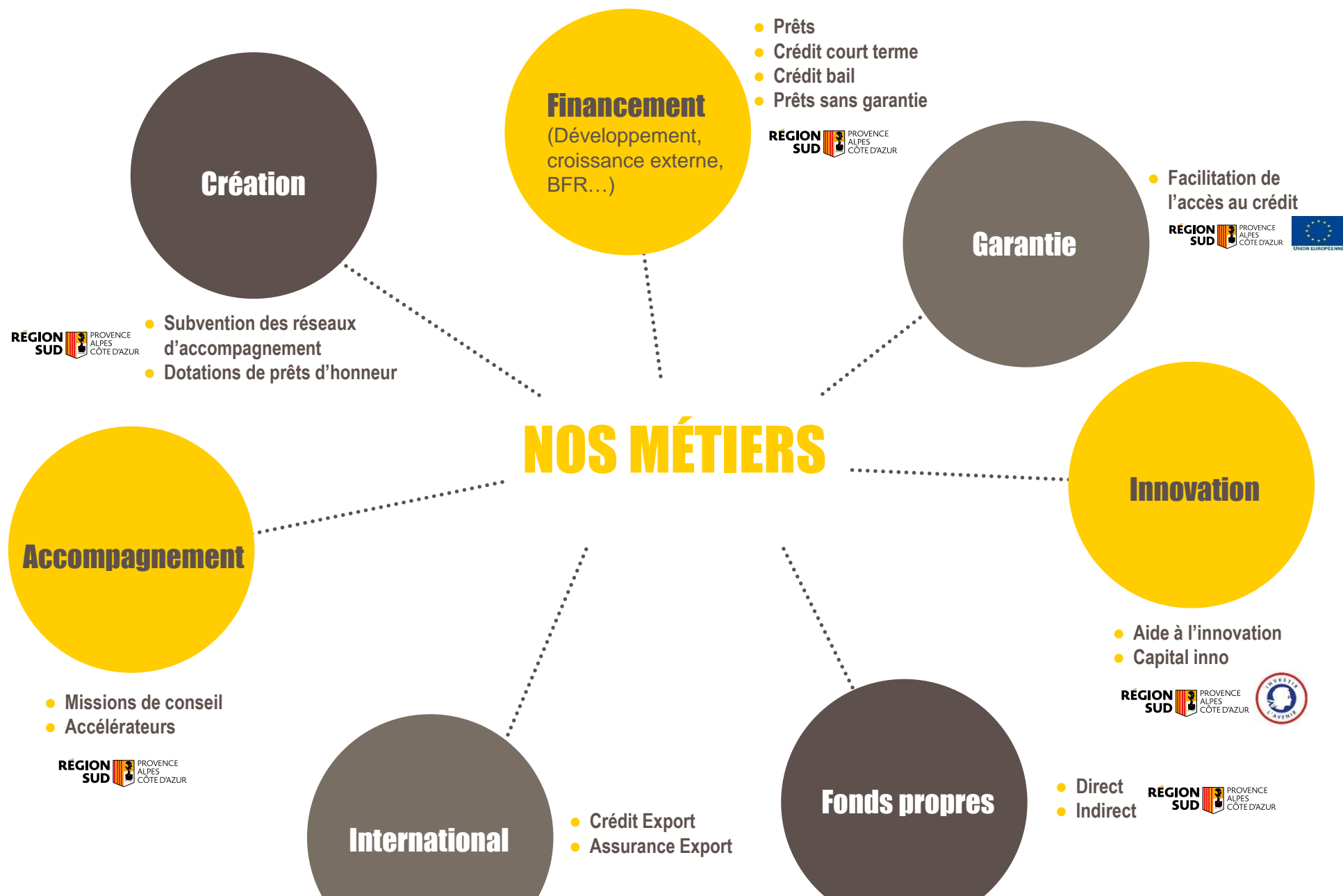
Au total
4,4 Md€

mobilisés par
4 634
entreprises
en 2020

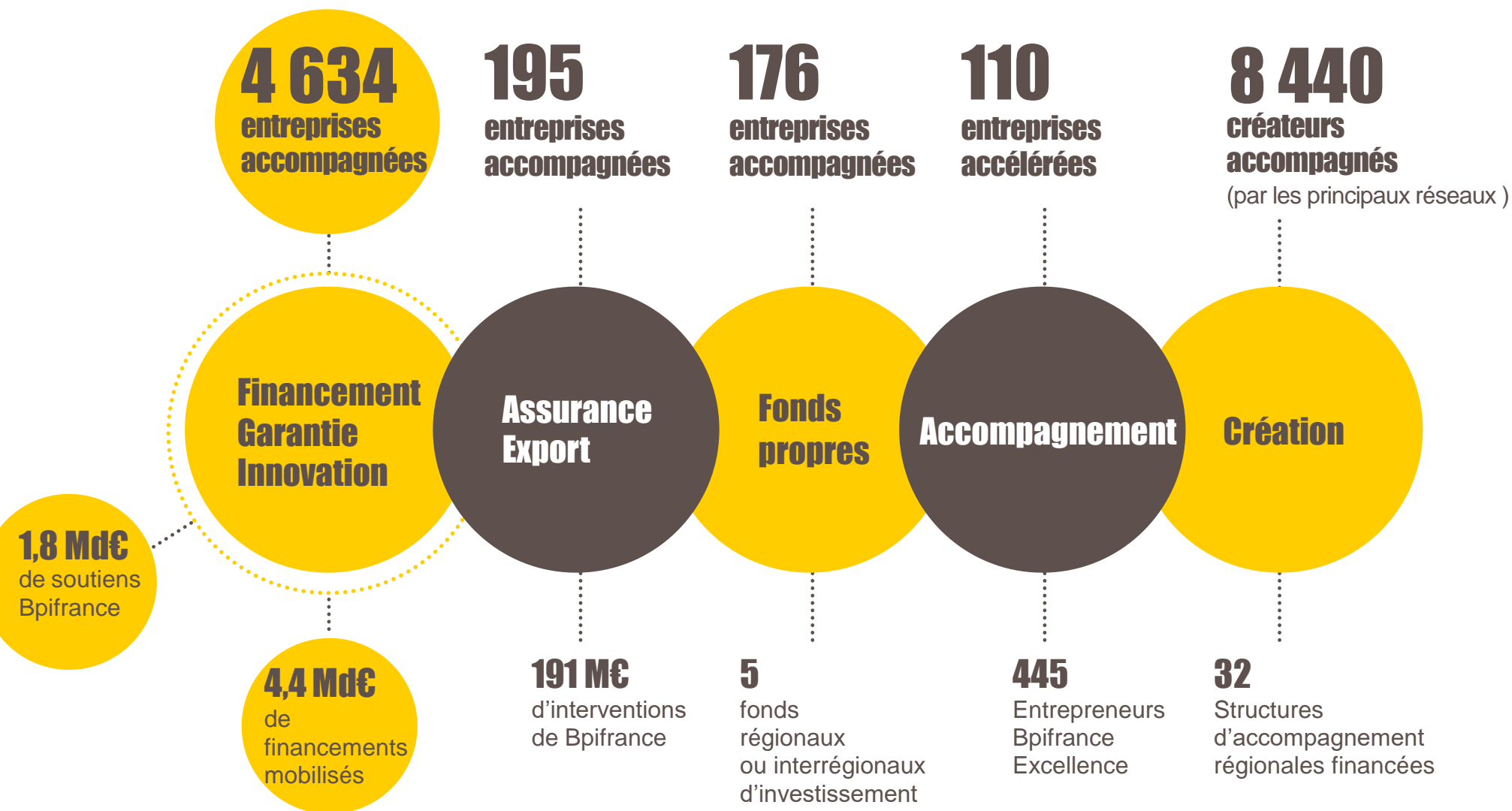
Bpifrance en 2020, quelques faits marquants



Bpifrance, des métiers clés au service des entreprises



2020 en Région Sud Provence – Alpes – Côte d'Azur



Plan d'urgence - PGE

Bpifrance et l'ensemble des réseaux professionnels des banques membres de la Fédération bancaire française ont lancé **le Prêt garanti par l'Etat (PGE)**, un dispositif inédit permettant à l'Etat de garantir 300 milliards d'euros de prêts.

L'objectif du PGE est de renforcer la trésorerie des entreprises touchées par la crise du Coronavirus, en leur accordant **une garantie de l'Etat à hauteur de 90 % sur leurs nouveaux prêts bancaires**.

La construction par Bpifrance d'une plateforme dédiée au PGE, opérée pour le compte de l'Etat, a permis d'octroyer **9,3 Md€ de prêts garantis pour 68 453 entreprises en Région Sud Provence-Alpes-Côte d'Azur, en 2020**.



Plan d'urgence – Financement & Innovation

Afin de pallier les difficultés des entreprises dont l'activité a été bouleversée par la pandémie, Bpifrance a déployé, dès le mois de mars, des mesures d'urgence en financement à destination des TPE, PME et ETI. Ces dispositifs visent à renforcer la trésorerie des entreprises.

Prêt Rebond Sud Provence Alpes-Côte d'Azur

Cible :
TPE et PME

Durée :
7 ans

Montant :
10 K€ à 300 K€



Prêt Atout

Cible :
PME et ETI

Durée :
3 à 5 ans

Montant :
50 K€ à 5 M€ pour
les PME et jusqu'à
30 M€ pour les ETI

Prêt Tourisme

Cible :
Entreprises du
tourisme

Durée :
2 à 10 ans

Montant :
50 K€ à 800 K€

PGE Bpifrance

Cible :
TPE, PME, ETI
clientes Bpifrance

Durée :
1 à 6 ans

Montant :
50 K€ à 15 M€

PGE Soutien Innovation

Cible :
Startups, PME, ETI
innovantes

Durée :
1 an à 5 ans

Montant :
25% CA 2019 ou
2 X Masse
salariale 2019

**489 TPE et PME
pour 37 M€**

**178 entreprises
pour 161 M€**

**132 entreprises
pour 45 M€**

**45 entreprises
pour 26 M€**

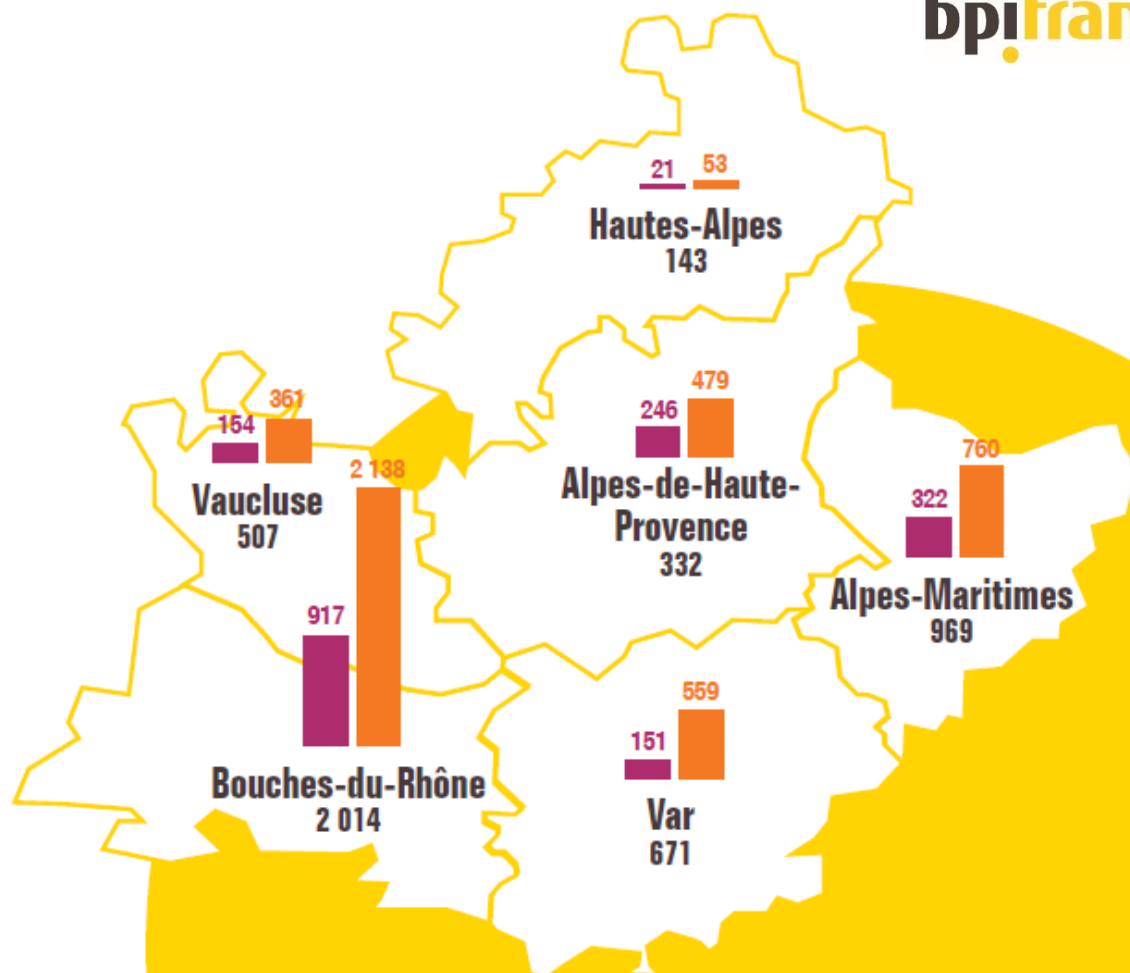
**116 entreprises
pour 42 M€**



Impact 2020

2020, répartition de l'activité par département

Provence-Alpes
Côte d'Azur
bpifrance

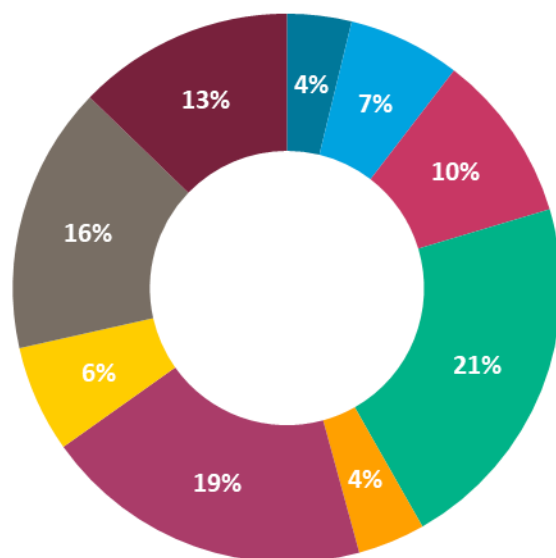


- 671 Nombre d'entreprises soutenues
- Montant des soutiens Bpifrance en M€
- Montant des financements totaux mobilisés

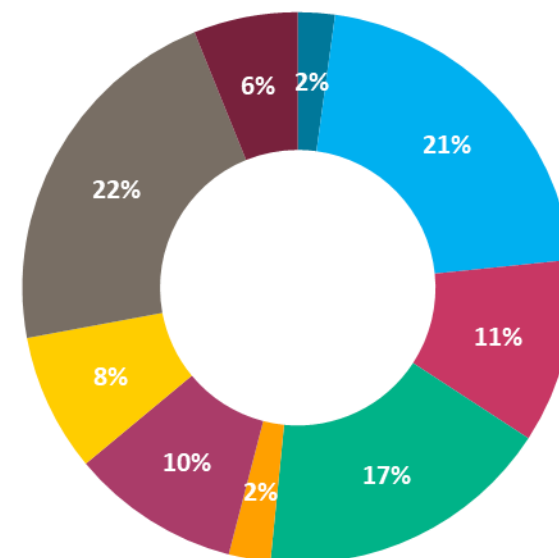
Répartition de l'activité par secteur d'activité

Bpifrance Provence – Alpes – Côte d'Azur a financé plus particulièrement les secteurs des services, de l'industrie et du commerce notamment des TPE.

Répartition du **nombre** d'entreprises par secteur



Répartition des **montants** de soutien par secteur



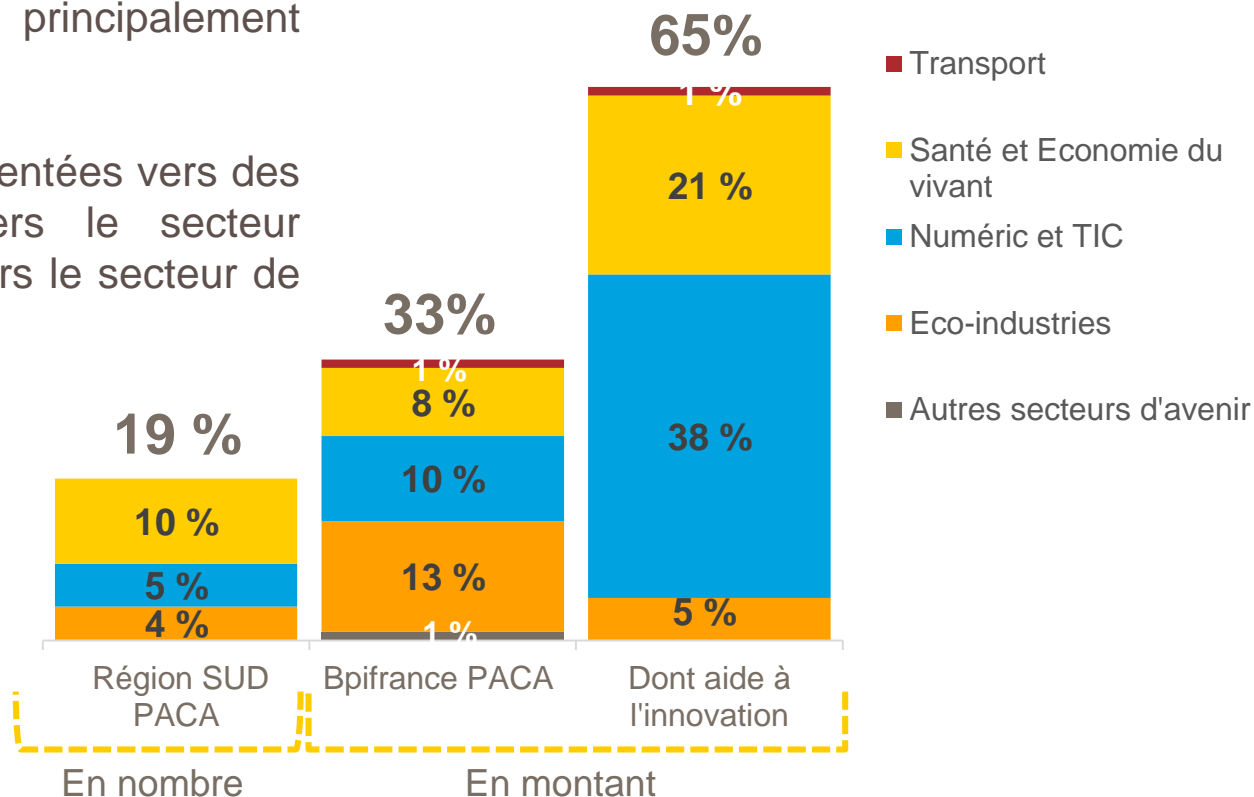
Une forte mobilisation dans les secteurs d'avenir

Les secteurs d'avenir* mobilisent **33 %** des financements mis en place par **Bpifrance** Provence-Alpes-Côte d'Azur en 2019.

Les entreprises du Numérique et des TIC, de la Santé ainsi que des Eco-industries sont principalement soutenues.

65 % des aides à l'innovation sont orientées vers des secteurs d'avenir dont **38 %** vers le secteur du Numérique et des TIC et **21 %** vers le secteur de la Santé et de l'Economie du vivant.

* Les secteurs d'avenir regroupent les transports, le numérique et les TIC (Technologies de l'information et de la communication) ainsi que la santé et l'économie du vivant (Industrie agroalimentaire, biotechnologies, santé). Sont ajoutées les entreprises de la Transition énergétique et environnementale (TEE), en tant que secteur d'avenir à part entière

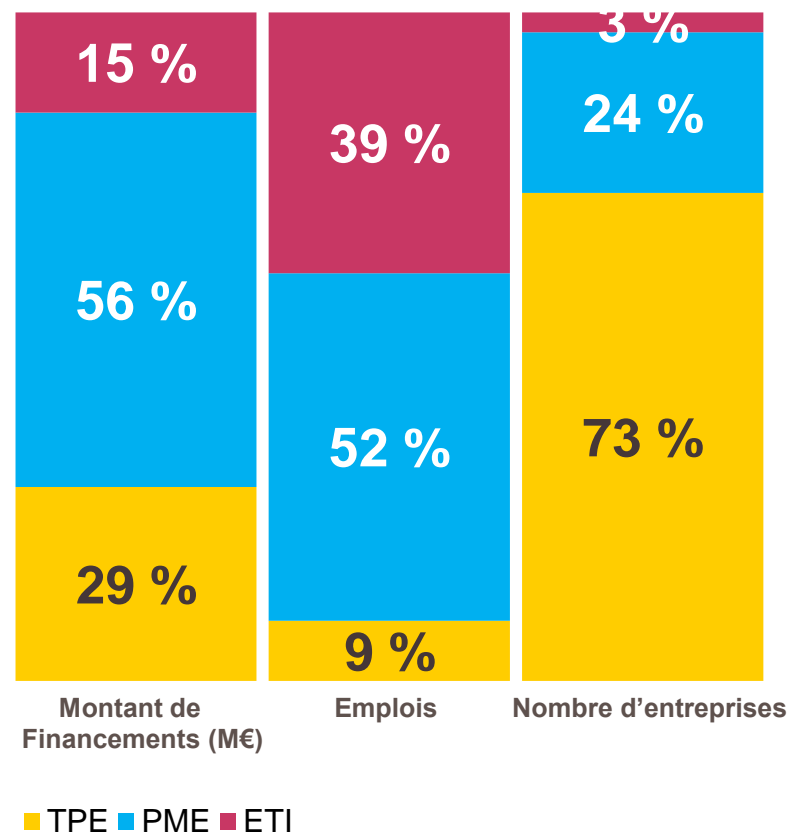


Une intervention pour toutes les tailles d'entreprises

73 % des entreprises financées par **Bpifrance Provence – Alpes – Côte d'Azur** sont des **TPE** (soit 3 726 entreprises).

Les **TPE – PME** bénéficient de **85 %** des financements de Bpifrance.

61 % des emplois sont situés dans les **TPE – PME** vs **39 %** pour les ETI.



Évaluation 2019 - Source : Bpifrance.

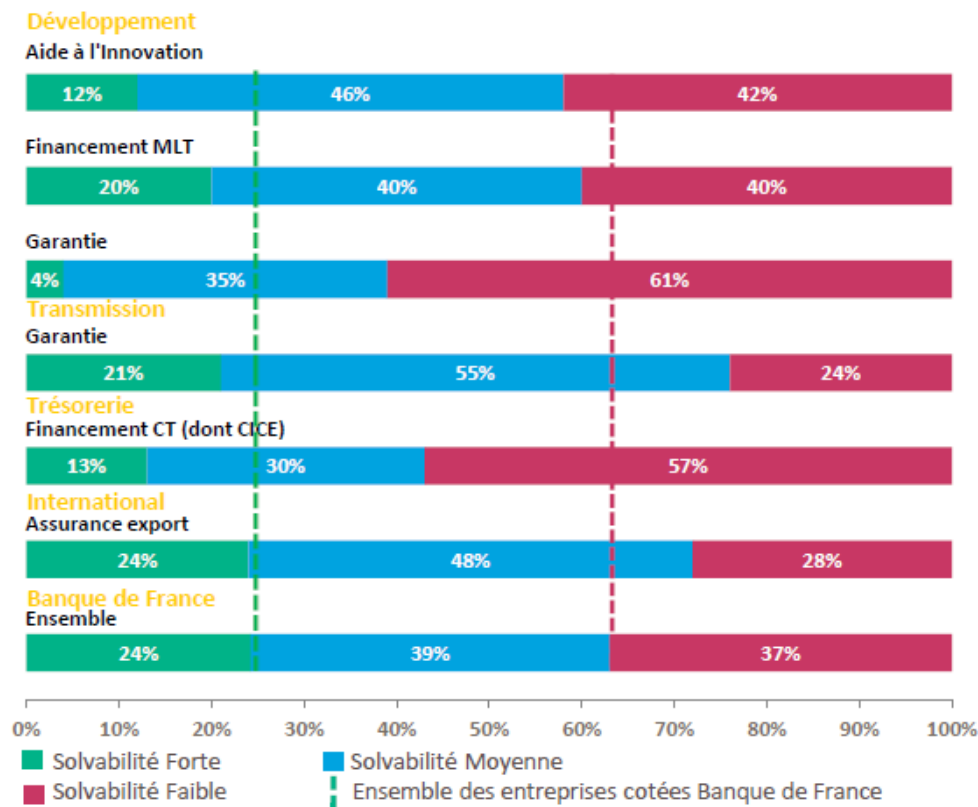
Bpifrance Provence – Alpes – Côte d'Azur soutient la prise de risque et les entreprises ayant des difficultés d'accès au crédit, notamment au travers des dispositifs de trésorerie.

61 % des bénéficiaires de soutiens en développement cotés par la Banque de France sont associés à une solvabilité faible, en garantie.

57 % des bénéficiaires du financement court terme pour leur trésorerie ont un niveau de solvabilité faible.

En transmission, les dispositifs restent à destination des entreprises ayant des capacités de remboursement avérées. En effet, **76 %** des entreprises soutenues par ce type de dispositif en garantie ont un niveau de solvabilité fort ou moyen et seules **24 %** ont un niveau de solvabilité faible.

Répartition des entreprises soutenues en 2019 par niveau de solvabilité



Évaluation 2019 - Source : Bpifrance.



Le partenariat entre Bpifrance et la Région Sud Provence – Alpes – Côte d'Azur

**Fonds
de Garantie**
dotés de **31 M€**



**Fonds
d'Innovation**
dotés de **71 M€**



**5 Fonds
d'investissement**
régionaux ou interrégionaux

**... dont 1
Fonds**
aux côtés de la Région



PROVENCE-ALPES
CÔTE D'AZUR

Fonds de Prêt Rebond
dotés de **17 M€**

**SUD
Accélérateur**

LE PARTENARIAT AVEC LA RÉGION

**75 M€ mobilisés
par 689 entreprises**

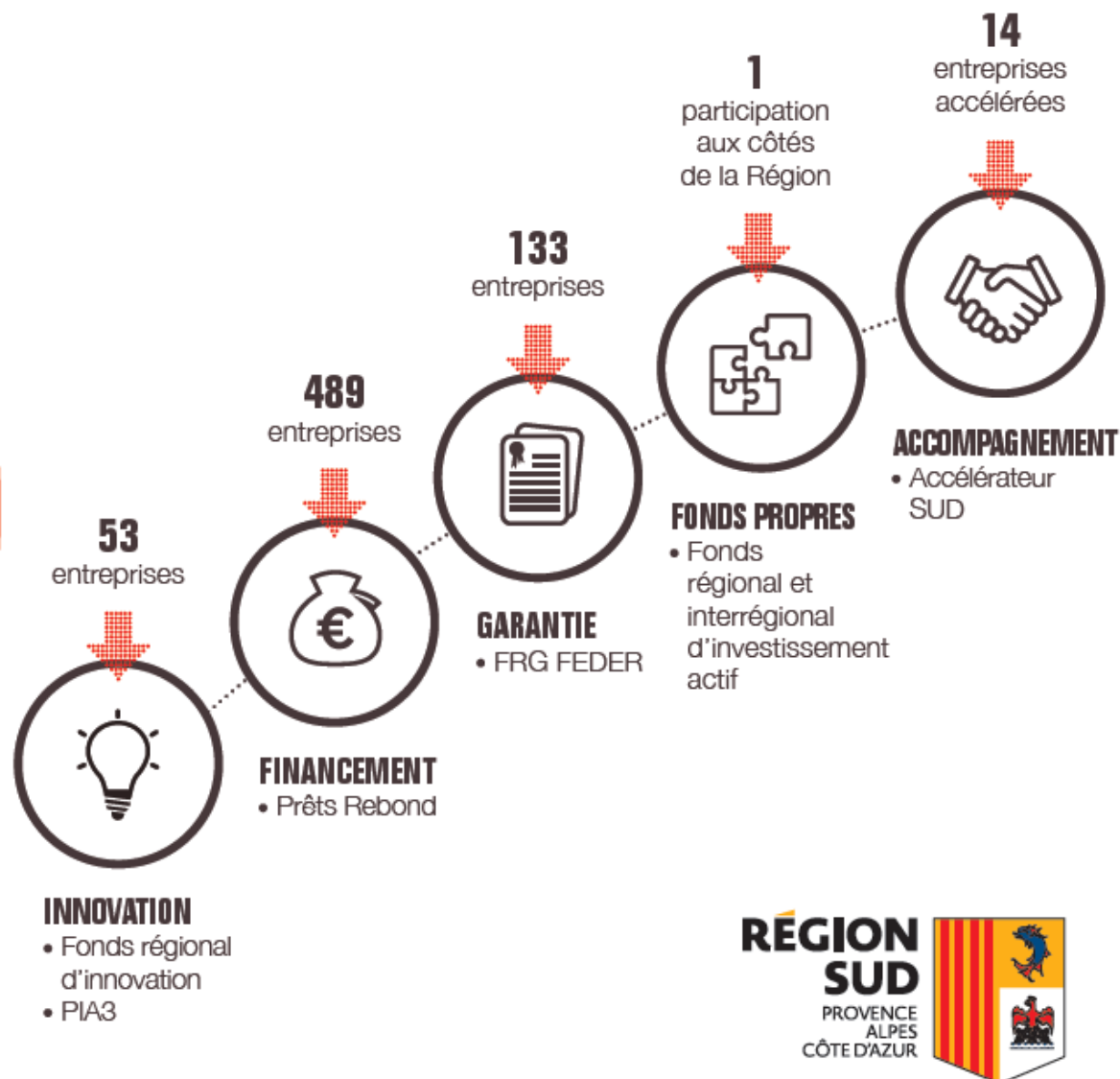
“

Depuis plus d'un an, alors que nous subissons une crise sanitaire, sociale et économique sans précédent, la Région Sud est à la manœuvre avec son partenaire historique, Bpifrance, au service des entreprises. Pour traverser cette période, la Région Sud et Bpifrance ont ainsi déployé le Prêt Rebond et renforcé le fonds régional de garantie. Au total, avec l'ensemble de nos partenaires et l'État, plus de 760 000 aides ont été versées aux entreprises et associations régionales pour plus d'1,7 Md€.

”



Renaud Muselier,
Président de la Région
Provence-Alpes-Côte d'Azur,
Président de Régions de France



489

entreprises
accompagnées

37 M€

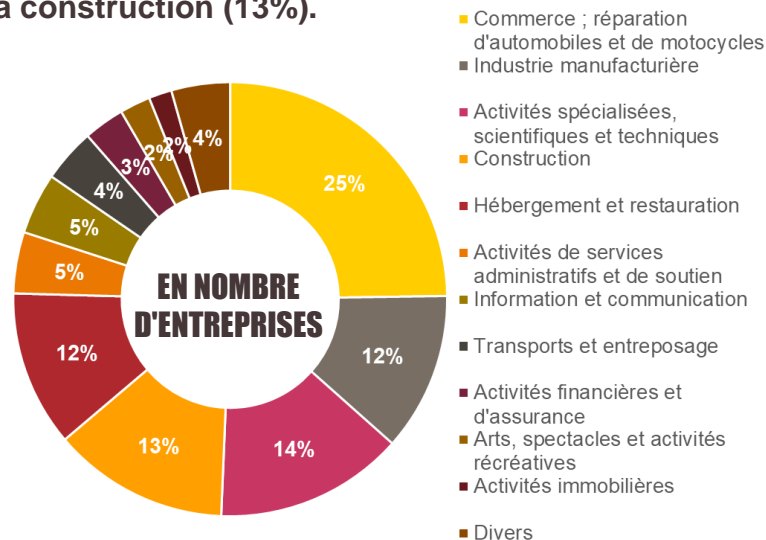
De prêts réalisés

17 M€

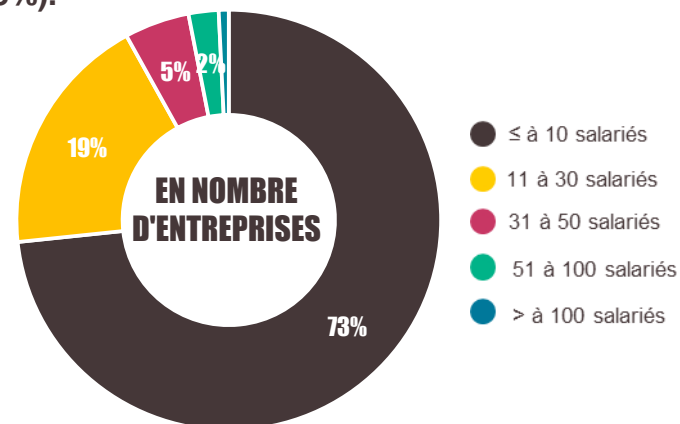
de dotations
régionales

4 619
emplois
concernés

Le Prêt Rebond Sud Provence-Alpes-Côte d'Azur profite principalement aux entreprises des secteurs du commerce (25%), des activités spécialisées scientifiques et techniques (14%) ainsi que de la construction (13%).



Le Prêt Rebond Sud Provence-Alpes-Côte d'Azur : une offre qui profite majoritairement aux entreprises employant jusqu'à 10 salariés (73%).



Focus FEDER : Garantie FEDER

Production depuis l'origine

311
Prêts Garantis

75 M€
de crédits
accordés

241 M€
d'investissements
mobilisés

AVEC
L'EUROPE
SERVIR L'AVENIR

Provence-Alpes
Côte d'Azur
bpifrance

RÉGION SUD  PROVENCE ALPES CÔTE D'AZUR



Garantie FEDER

Provence-Alpes-Côte d'Azur

**Vous souhaitez qu'une banque finance votre projet ?
Avec votre Région et l'Europe,
nous le garantissons !**

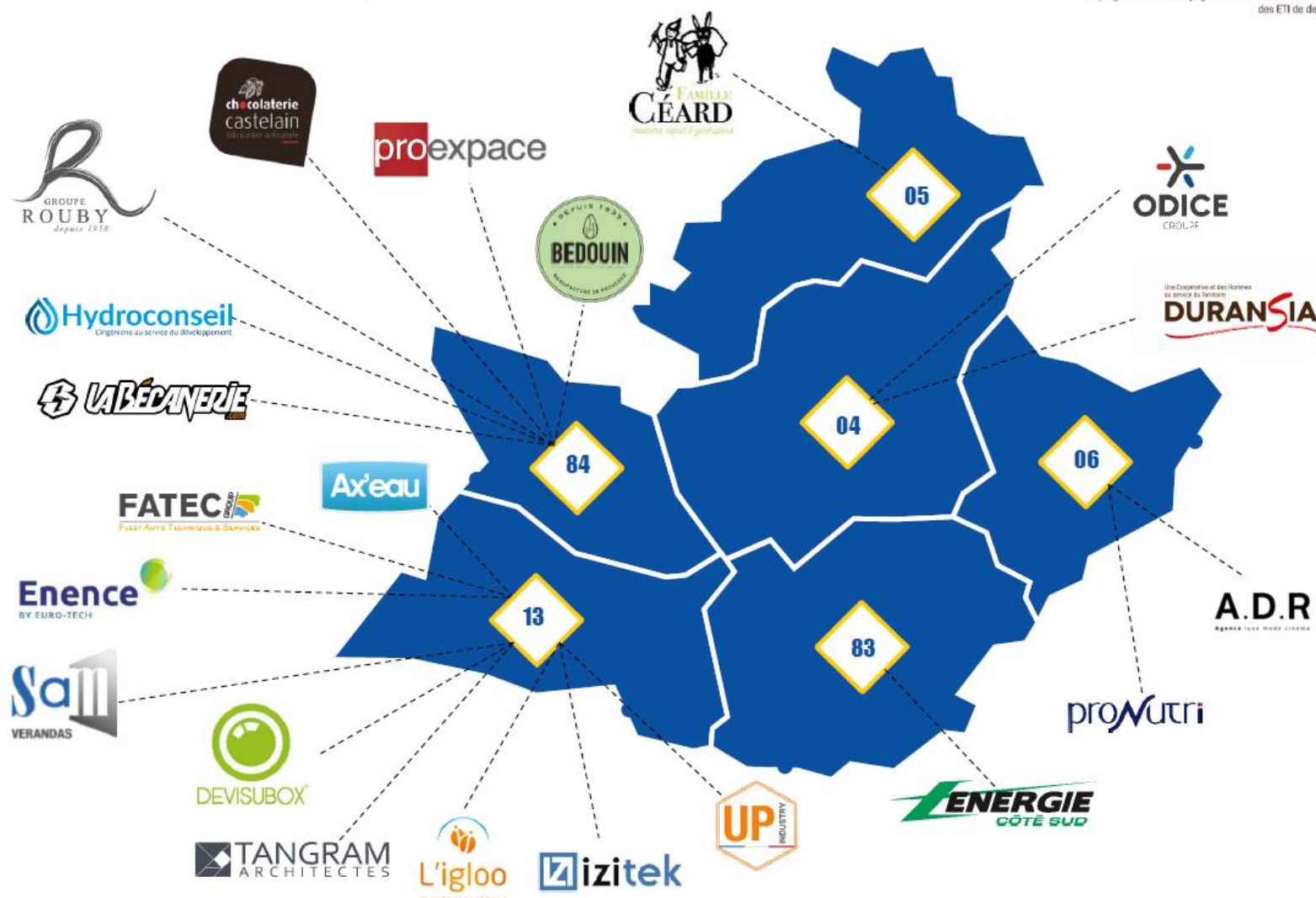
La Région Sud Provence-Alpes-Côte d'Azur
et Bpifrance s'associent pour créer
le **Fonds régional de Garantie FEDER Provence-Alpes-Côte d'Azur.**

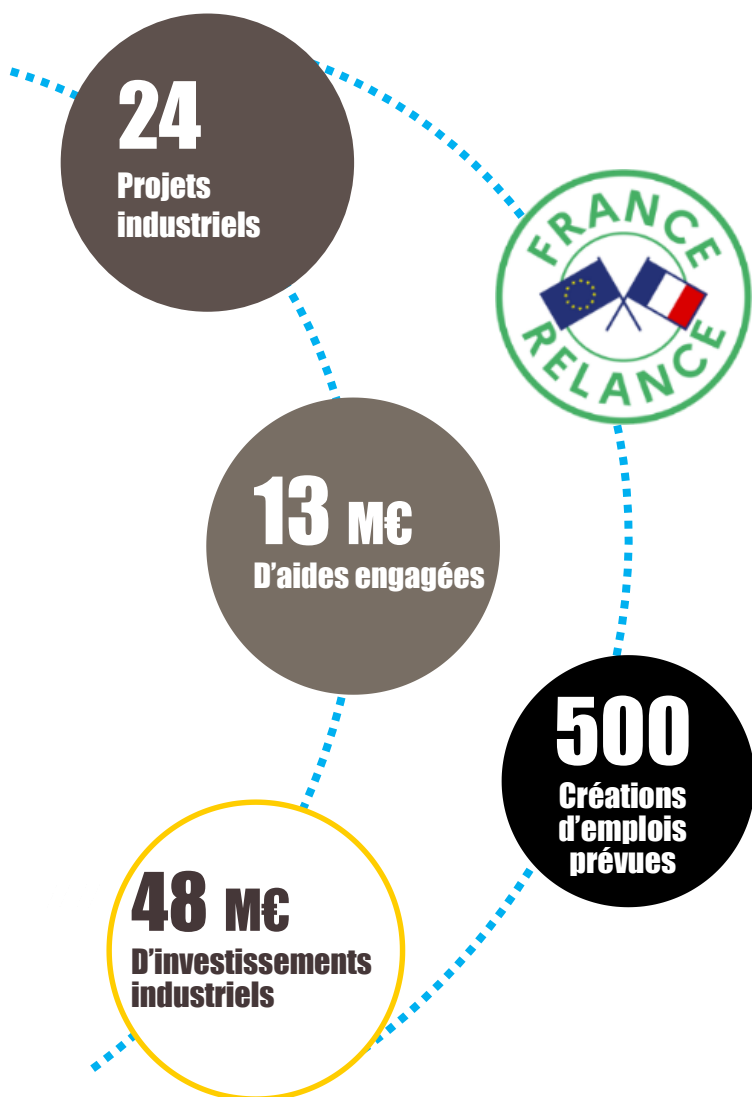
Cofinancé par l'Union européenne et la Région, le **Fonds régional de Garantie FEDER Provence-Alpes-Côte d'Azur** permet au « cas par cas » de garantir des financements bancaires soutenant des projets entrant dans les priorités d'investissement régionales.

La nouvelle promotion 2021 Sud Accélérateur

20 entreprises réparties sur 6 départements

Les Accélérés en bref





Le programme « Territoires d'Industrie » a pour objectif de soutenir le secteur industriel fortement impacté par la crise sanitaire. Il s'inscrit dans le cadre du plan relance de l'Etat et des politiques régionales de réindustrialisation. Ce dispositif d'aide à l'investissement est orienté prioritairement vers les projets industriels matures à fort impact territorial.

Le dispositif accompagne des **projets d'investissements mature**, d'une durée de 2 ans maximum, présentant une assiette minimale de dépenses éligibles de **200 0000 €**.

La sélection se fait selon un processus simplifié, dans une logique de proximité, lors de revues régionales d'accélération Etat - Région.

Au 4 mars 2021, 24 projets industriels matures ont été soutenus en Région Sud Provence-Alpes-Côte d'Azur, représentant 13 M€ de subventions engagées et 500 créations d'emplois.



ZOOM SUR L'ACTIVITÉ 2020 EN REGION SUD PROVENCE – ALPES – CÔTE D'AZUR

2020 en Région Sud Provence – Alpes – Côte d'Azur

Financement - Garantie - Innovation Fonds propres Assurance Export..... Création

4 634
entreprises

1,8 Md€
de soutiens
Bpifrance

4,4 Md€
financements
totaux

176
PARTICIPATIONS

dans des entreprises
en direct et via des
fonds partenaires
(stock en portefeuille)

5 FONDS

régionaux ou
interrégionaux
d'investissement

195

**ENTREPRISES
ACCOMPAGNÉES**

191 M€

d'interventions
de Bpifrance

8 440
**CRÉATEURS
ACCOMPAGNÉS**

32
STRUCTURES

d'accompagnement
régionales financées

Accompagnement

110
entreprises
accélérées

445
entrepreneurs
Bpifrance
Excellence

✓ **465** en innovation

✓ **2 464** en garantie

✓ **969** en financement

✓ **494** en court terme

✓ **160 M€** en innovation

✓ **212 M€** en garantie

✓ **829 M€** en financement

✓ **379 M€** en court terme

✓ **456 M€** en innovation

✓ **570 M€** en garantie

✓ **2,7 Md€** en financement

✓ **770 M€** en court terme

Les Buffets du Vieux Port



GARANTIE

Imaginez-vous attablé(e) devant le Vieux Port de Marseille, avec vue imprenable sur Notre-Dame de la Garde, en train de déguster à volonté de délicieux plats provençaux pour 24 € seulement (13 € pour les enfants), café compris. Tel est le concept **des Buffets du Vieux Port**. Avec ses produits frais et de qualité (salades, bouillabaisse de lotte, moules frites, viandes, charcuteries, pâtisseries maison...), ce restaurant ouvert 7 jours sur 7 propose, en outre, des brunches, des menus à la carte et des repas de groupe. Rachetés récemment par Thierry Peutot, son cogérant, **Les Buffets du Vieux Port** comptent 6 salariés et réalisent un chiffre d'affaires de 1 M€.

INTERVENTION DE BPIFRANCE



RÉGION
SUD



Bpifrance a accordé à l'entreprise un Prêt Tourisme de 120 000 €. **Les buffets du Vieux Port** ont également bénéficié à hauteur de 830 000 € du dispositif « *Région Sud Garantie* », financé par la Région et les fonds européens (FEDER). Le montant de la commission de garantie ainsi économisé représente un avantage financier de plus de 29 000 €.

“

Cette aide [Prêt Tourisme] nous a permis d'avoir plus de visibilité sur notre trésorerie. C'est aussi une manière, juste après le rachat, d'envisager plus sereinement l'avenir en période de crise

”

Thierry Peutot
Gérant





FINANCEMENT

Confitures, marmelades, gelées, compotes, fourrages, nappages, confits, jus concentrés, préparations de fruits... Créée en 1986 à Peyruis, dans les Alpes-de-Haute-Provence, cette manufacture alimentaire familiale, qui s'adresse aux professionnels, n'est pas labellisée par hasard EPV (Entreprise du Patrimoine Vivant). Connu pour son savoir-faire traditionnel, **Agro'Novae**, au travers de sa marque « *Les Comtes de Provence* », porte en effet des valeurs phare : Créativité, Naturalité, Qualité, Traditions Culinaires françaises et provençales. Autre spécificité d'**Agro'Novae** : sa démarche RSE labellisée PME+. « *Ceci traduit notre engagement en faveur de l'emploi, de l'environnement et des valeurs humaines* », insiste Yves Faure, le fondateur et dirigeant de la société. Avec 40 collaborateurs et plus de 10 M€ de chiffre d'affaires (en croissance de 25 % sur deux ans), **Agro'Novae** est présente en Europe, en Asie et aux États-Unis.

INTERVENTION DE BPIFRANCE



Pour accompagner l'entreprise dans sa croissance, ses investissements et son développement international, **Bpifrance** lui a accordé un Prêt French Fab Techno, une Subvention Innovation, ainsi qu'un Prêt Croissance International et, en partenariat avec la Région, un Prêt Rebond. **Agro'Novae** fait partie du réseau **Bpifrance Excellence** et porte les couleurs de la French Fab. La société a également intégré, en 2019, la première promotion de l'Accélérateur Agroalimentaire orchestré par **Bpifrance** et le Ministère de l'Agriculture et de l'Alimentation, un programme de 2 ans, individuel et collectif, pour grandir plus vite.



Yves Faure
Fondateur et Dirigeant

Techno Bam



INNOVATION

Si vous croyez avoir à peu près tout essayé contre les moustiques et qu'ils continuent à vous dévorer, vous devriez essayer Qista. Ces bornes-pièges sont en effet capables de réduire la population de moustiques de plus de 80 % sur la zone ciblée, cela grâce à un système éco-responsable inspiré du biomimétisme. Ces bornes connectées peuvent en outre communiquer en temps réel des informations, comme par exemple le nombre de moustiques capturés ou les données météo locales. Basée à Senas (Bouches-du-Rhône), **Techno Bam** - la startup qui conçoit, fabrique et commercialise ces produits - emploie 30 salariés et réalise près de 2 M€ de chiffre d'affaires, dont 6 % à l'international. « *Notre société est là pour défendre la santé publique, mais aussi certaines valeurs* », précise Simon Lillamand, l'un des cofondateurs de l'entreprise. **Techno Bam** a ainsi beaucoup investi sur sa RSE et respecte une charte mettant en avant la Qualité de Vie au Travail (QVT).

INTERVENTION DE BPIFRANCE



Pour permettre à **Techno Bam** d'assurer le développement commercial de ses produits et de poursuivre l'industrialisation de sa ligne de production, **Bpifrance** a accordé à l'entreprise un Prêt Innovation FEI de 250 000 €. En partenariat avec la Région, cette startup a également bénéficié du Plan de Relance, destiné à renforcer ses capacités d'investissement et d'innovation. **Techno Bam** fait partie de **Bpifrance Excellence**, le réseau business qui réunit 5 000 entrepreneurs de croissance.



Pierre Bellagami & Simon Lillamand
Fondateurs



PROSPECTER LES MARCHÉS

- Accompagnement développement export Business France
- Assurance Prospection

FINANCER LES VENTES

- Mobilisation des créances à l'export
- Crédit Export (acheteur ou fournisseur)

FINANCER LE DÉVELOPPEMENT

- Prêt Export sans garantie
- Garantie des cautions et des préfinancements
- Garantie des prêts des banques françaises
- Prise de participations minoritaires dans des filiales étrangères

SÉCURISER LES PROJETS

- Assurance-Crédit
- Assurance Change

S'IMPLANTER SUR DES MARCHÉS

- VIE et accompagnement implantation Business France
- Assurance Investissement
- Garantie de projets à l'international

Créée en 1988, et dirigée par Mathieu Bailly, **Eurodia Industrie** est spécialisée dans la conception, la fabrication, l'installation et la maintenance de solutions industrielles éco-efficientes de purification des fluides. Cela à destination des industries agroalimentaires des secteurs laitier, sucrier et vinicole, ainsi que dans le domaine de la transition écologique et énergétique. L'innovation, qui fait partie de l'ADN du groupe, place cette PME, détenue majoritairement par ses cadres dirigeants, au rang de spécialiste mondial dans ses domaines d'activités. Basée à Pertuis (Vaucluse), **Eurodia** compte une centaine de collaborateurs répartis entre la France, ses filiales américaine et brésilienne et ses bureaux en Russie. En 2019, l'entreprise a réalisé un chiffre d'affaires de 40 M€, dont 80 % à l'international.

INTERVENTION DE BPIFRANCE

Eurodia bénéficie de plusieurs Assurances Caution Export **Bpifrance**, dont une ligne spécifique pour le marché russe. Ces garanties facilitent l'émission de cautions pour ses contrats export. « *L'apport de Bpifrance a été décisif pour rassurer nos clients et nos banquiers. C'est un outil de négociation important dans nos relations internationales* », se félicite Mathieu Bailly. **Bpifrance** a par ailleurs accordé à **Eurodia** deux Prêts Croissance International qui ont permis à l'entreprise de se développer au Brésil et d'accroître ses capacités de production. **Eurodia** fait partie du réseau **Bpifrance Excellence** et porte les couleurs de la French Fab. Elle a participé à la 2ème promotion de l'Accélérateur PME.

“

L'apport de Bpifrance a été décisif pour rassurer nos clients et nos banquiers. C'est un outil de négociation important dans nos relations internationales

”



Mathieu Bailly
Dirigeant

Fonds propres investissement direct



- **En 2020**, Bpifrance a investi ou réinvesti **en direct** dans **7** entreprises.
- Bpifrance intervient en fonds propres dans **50** entreprises en Région Sud Provence – Alpes Côte d’Azur pour un montant de **465 M€**.
- Bpifrance est au capital de **4 entreprises innovantes** à hauteur de **6 M€**.

Fonds propres investissement indirect

Fonds partenaires
de Bpifrance
actionnaires de

126

entreprises
pour 585 M€

**5 fonds
régionaux ou
interrégionaux**

souscrits par
Bpifrance pour
un montant de
81 M€

EFFET DE
LEVIER

**Mobilisation
de 376 M€
de capitaux
en gestion**

Aux côtés de la **Région**, **Bpifrance** est souscripteur des fonds :

- CAPITAL ENTREPRENEURS 5

Bpifrance a réalisé 2 souscriptions nouvelles en 2020 :

- ALBACAP 1
- CAPITAL ENTREPRENEURS 5

Bpifrance a réalisé 1 souscription nouvelle en 2020 :

- TERTIUM CROISSANCE

Accompagnement

3 piliers

FORMATION

Bpifrance Université propose des formations présentielles et en ligne



CONSEIL

Bpifrance anime un réseau de consultants indépendants



MISE EN RÉSEAU

Des startups aux grands groupes, Bpifrance connecte les membres de son réseau



3 chiffres



1 858 entreprises ont suivi les formations de Bpifrance Université en présentiel et en e-learning.



169 missions de conseil ont été réalisées (diagnostic stratégique 360°, innovation, accélérateurs, fonds propres PME).



445 entrepreneurs membres de **Bpifrance Excellence** en Région Sud Provence-Alpes-Côte d'Azur



110 entreprises de croissance bénéficient des programmes **Accélérateurs** personnalisés sur 24 mois (PE, PME, ETI, Startups, filière et **SUD Accélérateur**).

AIDADOMI



ACCOMPAGNEMENT

Marseille est une ville de 874 000 habitants où les plus de 75 ans représentent près de 10 % de la population. En 2050, ce pourcentage aura doublé, et déjà le nombre de personnes dépendantes est en constante augmentation. « *Cela signifie que la ville doit faire évoluer le regard de ses concitoyens sur le grand âge, et proposer une offre appropriée sur le bien vivre à domicile car notre très beau métier est souvent mal considéré* », explique Eric Bobet, dirigeant fondateur d'**AIDADOMI**, société d'aide à domicile basée à Marseille. Avec 650 salariés, 12 M€ de chiffre d'affaires et 17 agences de proximité dans les Bouches du Rhône, le Var et le Vaucluse, **AIDADOMI**, de par la qualité de ses services, est en très fort développement.

INTERVENTION DE BPIFRANCE

AIDADOMI a bénéficié de deux missions de conseil **Bpifrance**. D'abord une mission 360° Rebond, qui consiste en un accompagnement global pour construire et mettre en œuvre un plan d'action adapté au « *monde post-crise* ». Ensuite une mission Croissance externe, afin d'identifier des entreprises cibles à acquérir.

“

L' intervention très bénéfique de Bpifrance nous a aidés à obtenir des résultats rapides et concrets

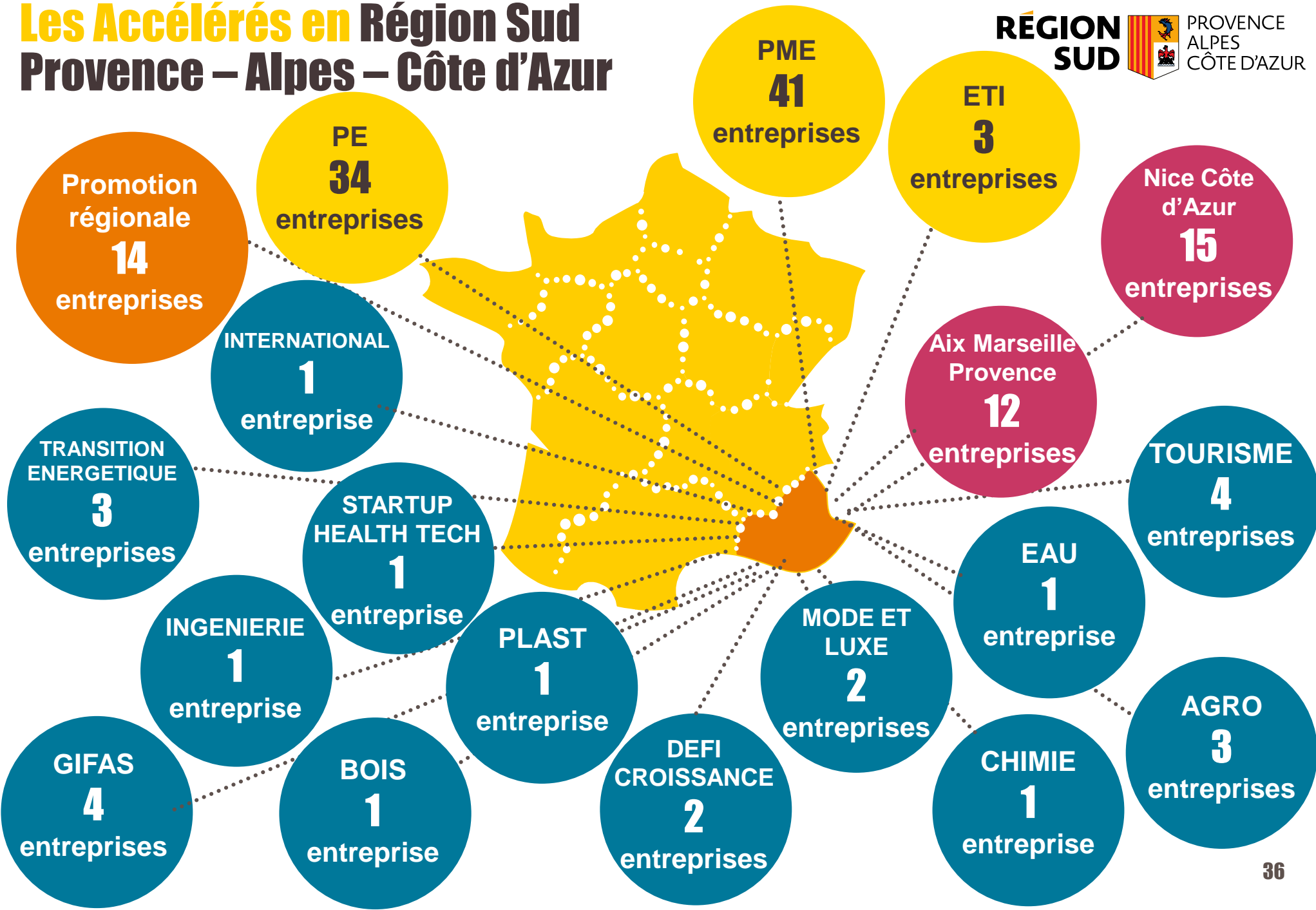
”



Eric Bobet
Dirigeant Fondateur

Les Accéléérés en Région Sud

Provence – Alpes – Côte d'Azur





Perspectives 2021

Devenir la Fintech
au service des TPE et des
créateurs d'entreprise

**Déployer le
Plan de Relance**
dans tous les secteurs stratégiques



**Déployer
le Plan Climat**



**Soutenir
La French Fab
et les
Territoires d'industrie**



PROVENCE-ALPES
CÔTE D'AZUR

Le Plan de Relance



Plan Climat

Plan Tourisme

- Plateformes
- Prêts Tourisme
- Prêts Montagne
- FAST

Plan Touch

Plan Création

- PH Solidaire
- PH Création-Reprise
- PH Renfort

**Des fonds de garantie
renforcés et pérennisés**

Programme de soutien à la modernisation pour compte de tiers

- Territoires d'industries
- Plan Aero
- Plan Auto
- Plan de soutien aux secteurs critiques
- VTE



Plan pour les entreprises fragilisées par la crise

- PGE
- Prêts participatifs FDES, prêts bonifiés
- FRPME
- Prêts Croissance



Plan Relance Export

- Team France Export





Objectif : Encourager et accompagner la transition environnementale des entreprises favoriser l'essor des énergies renouvelables



1.7 Md€
de financement
de la Transition
Énergétique
et Ecologique
en **2020**

Lancement du
Prêt Vert
en partenariat
avec **l'ADEME**



Création de la
communauté du **COQ
VERT**, qui propose à ses
membres un ensemble
d'outils concrets pour
favoriser
les échanges de bonnes
pratiques, les mettre
en visibilité et accélérer
leur transition
environnementale et
énergétique

Lancement du
« **Diag Eco-Flux** » en
Septembre
dans tout le réseau
Bpifrance :
116 entreprises ont
bénéficié de cet
accompagnement
cette année.

**BILAN
ACTIVITÉ
2020**