

## Bpifrance Grand Est – Bilan d'activité 2020 : Une année de mobilisation exceptionnelle en soutien aux entreprises touchées par la crise

Le 29 mars 2021 – Bernard Nicaise, Directeur de réseau, présente le bilan d'activité 2020 de Bpifrance Grand Est et revient sur le soutien de Bpifrance aux entreprises de la région dans le contexte exceptionnel de la crise et sur la mise en œuvre du Plan de relance.

### FAITS MARQUANTS EN 2020 :

- **Bpifrance, opérateur des Prêts Garantis par l'Etat (PGE) et gestionnaire de 630 000 nouvelles lignes de garantie, dont 44 643 pour les entreprises de la région Grand Est**
- **Le Plan de Relance opéré par Bpifrance Grand Est**  
Bpifrance gère pour le compte de l'Etat les appels à projets visant à soutenir l'investissement industriel dans des entreprises de secteurs stratégiques (aéronautique, automobile), et les investissements visant à sécuriser des approvisionnements critiques et à accompagner des projets d'investissement industriel dans les territoires. **En 2020, plus de 30 entreprises du Grand Est ont bénéficié de ces dispositifs pour un montant de 22 M€.**
- **Plan Tourisme : 840 M€ de financements injectés dans 3 300 entreprises du Tourisme sur l'ensemble du territoire et une action en fonds propres renforcée**  
Toutes les gammes de produits de Bpifrance en termes de financement, de garantie et de fonds propres ont été mobilisées dont notamment **22 M€ de Prêts Tourisme pour 55 entreprises en Grand Est en 2020 grâce à la garantie de la Banque des Territoires**. En fonds propres, Bpifrance a porté son plan d'investissement national pour le secteur à 470 M€, avec la création du fonds France Investissement Tourisme 2 et le lancement fin décembre du Fonds Aide Soutien Tourisme (FAST), dédié aux petites structures.
- **Plan Climat avec la Banque des Territoires : 40 Md€ mobilisés sur 2020-2024**  
Dans le cadre de ce Plan, annoncé en septembre dans la lignée du Plan de Relance, Bpifrance entend proposer à l'ensemble de ses clients les moyens d'amorcer et d'accélérer leur transition, en amplifiant le déploiement de produits dédiés autour de trois thématiques majeures : le financement de la mise en transition des entreprises, le soutien à l'émergence et à la croissance des *Greentech* et l'amplification des financements et investissements à destination de la filière ENR. En Grand Est, 4 entreprises ont intégré la Communauté des Eclaireurs du Coq Vert.





- **Création du FCPR Bpifrance Entreprises 1**

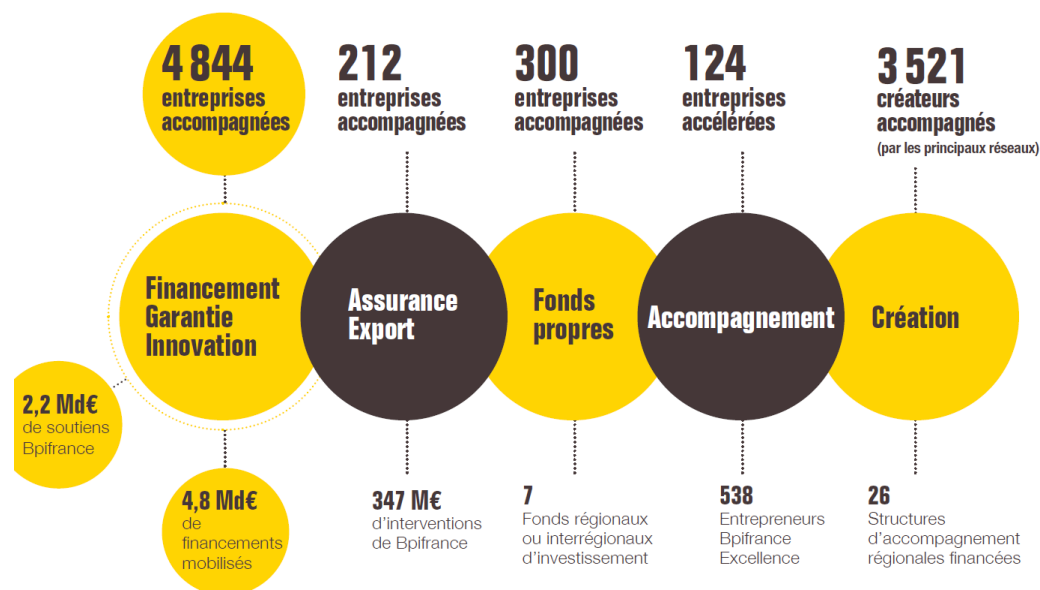
Bpifrance a lancé un produit inédit de capital investissement pour le grand-public en ouvrant aux particuliers une partie de son portefeuille via 145 fonds partenaires. A travers le fonds Bpifrance Entreprises 1, les investisseurs non-professionnels ont désormais la possibilité d'investir en une seule fois dans 1 500 entreprises majoritairement non-cotées, issues de toutes les régions françaises positionnées sur des secteurs d'activité diversifiés, offrant ainsi une approche équilibrée en matière de risques. Accessible à partir d'un montant de 5 000 euros, le fonds Bpifrance Entreprises 1 est notamment disponible en ligne ([fonds-bpifrance.123-im.com](https://fonds-bpifrance.123-im.com)) depuis le 1<sup>er</sup> octobre 2020.

## **L'ACTIVITE 2020 DE GRAND EST EN SYNTHESE**

**En 2020, Bpifrance Grand Est a soutenu 4 844 entreprises à hauteur de 2,2 Md€, permettant de mobiliser 4,8 Md€ de financements publics et privés.**

- **L'activité de Bpifrance Grand Est en Financement a été très intense avec 1 Md€ injectés dans les entreprises (+58% vs. 2019).**
  - Dès le 16 mars, Bpifrance Grand Est a apporté une aide d'urgence aux entreprises en adaptant sa gamme de crédits à moyen et long-terme. 404 M€ de prêts de soutien à la trésorerie « spécial crise » ont été octroyés dès le mois de mars à 1 082 entreprises.
  - Avec 123 M€, le financement de l'innovation en Grand Est affiche une forte croissance de +55%, qui s'explique par la mise en place de mesures spécifiques de soutien pour la French Tech, auquel s'ajoute le soutien aux filières industrielles du Plan France Relance dont Bpifrance est opérateur pour l'Etat.
- **L'activité de fonds propres a permis la mobilisation de 53 M€ d'interventions directes au capital des entreprises.**
- **L'activité International a joué son rôle contracyclique** avec une nette progression de l'activité de l'Assurance Change tant en montant à 63 M€ (x 9 vs 2019) qu'en nombre d'entreprises (x 12,5).
- **L'Accompagnement a été repensé en profondeur pour s'adapter aux besoins des dirigeants dans un contexte de crise**, en insistant sur le rebond et en s'appuyant sur le digital. En complément des Accélérateurs et des missions de conseil, l'accompagnement dit « ponctuel », via le e-learning et les autodiagnostic numériques s'est fortement développé.
- **Le Partenariat avec la Région Grand Est** s'est massivement renforcé au service des entreprises, permettant au total à 1 036 entreprises de mobiliser 148 M€ notamment avec la mise en place des Prêts Rebond.

## L'ACTIVITE DE BPIFRANCE GRAND EST EN CHIFFRES



### GARANTIE

L'activité de Garantie de Bpifrance, hors PGE, est en recul en 2020 avec **234 M€** (-22% vs. 2019). Néanmoins, **2 768 entreprises régionales** ont bénéficié, au travers de leurs banques commerciales, de **599 M€ de prêts garantis**.

La baisse de l'activité de garantie est directement liée à la mise en place des Prêts directement Garantis par l'Etat (PGE) dès la première vague de la pandémie. Le PGE s'est en effet massivement substitué à l'activité classique de Garantie. La construction par Bpifrance d'une plateforme dédiée a permis de garantir, via les réseaux bancaires, **44 643 prêts en Grand Est pour un total de 7,9 Md€ de prêts**.

La phase de création demeure la principale finalité du recours à la garantie par les TPE, représentant, au niveau national, 49% de l'activité globale, en baisse de 25%, un recul moindre que les autres principales finalités (-29% pour la transmission et -38% pour le financement de l'investissement). Grâce à la garantie, Bpifrance facilite l'accès au crédit aux TPE en couvrant une partie du risque bancaire (de 40% à 60%) pour les inciter à financer les phases de vie les plus risquées d'une entreprise : création, reprise, innovation, international, développement, renforcement de la trésorerie. Avec la Région, cette garantie peut être portée jusqu'à 70 % du risque.

### FINANCEMENT

Afin de pallier les difficultés des entreprises dont l'activité a été bouleversée par la pandémie, Bpifrance a déployé, dès le mois de mars, des mesures d'urgence à destination des TPE, PME et ETI. Un numéro vert à l'intention des chefs d'entreprises a été mis en place le 11 mars, les collaborateurs Bpifrance ont pu par ce biais contacter près de 3 800 dirigeants d'entreprise de la région Grand Est.

**404 M€ de prêts de soutien à la trésorerie spécifiquement créés ont été injectés au bénéfice de 1 082 entreprises en Grand Est :**

- **174 M€ de Prêts Atout** en direction de 103 PME et ETI ;
- **84 M€ de Prêts Garantis par l'Etat** distribués directement par Bpifrance à ses clients (hors Prêts Soutien Innovation) ;



- **85 M€ de Prêts Rebond pour 811 entreprises**, déployés grâce à la Région Grand Est. Ce dispositif sans garantie et à taux zéro, financé par la Région et par des ressources FEDER, s'adresse aux TPE et aux PME jusqu'à 250 salariés.

Par ailleurs, Bpifrance a poursuivi son action pour financer **les besoins traditionnels des entreprises** sous forme de **Prêts Avec Garantie** et aux besoins immatériels sous forme de **Prêts Sans Garantie**. Deux secteurs stratégiques pour Bpifrance se sont distingués : le financement de la **Transition Energétique et Ecologique** et le financement du secteur du **Tourisme** avec le Prêt Tourisme qui a été accordé à **55 entreprises en Grand Est pour 22 M€**, en partenariat avec la Banque des Territoires.

Enfin, l'action en Financement a été complétée par la couverture des **besoins traditionnels en financement court terme** via la mobilisation de créances, **à hauteur de 794 M€ en Grand Est**.

**Au total, 1 227 interventions en financement, hors financement de l'innovation, ont permis de mobiliser 2,9 Md€ au profit des entreprises de la région Grand Est dont 892 M€ de concours de Bpifrance.**

## AIDES ET FINANCEMENT DE L'INNOVATION

**En 2020, l'activité du financement de l'innovation a crû significativement en Grand Est pour atteindre 123 M€ (+55 % comparativement à l'année dernière), octroyés à 353 entreprises, représentant un total de 370 M€ de programmes financés.** L'activité a été portée au 1<sup>er</sup> semestre par le Prêt Soutien Innovation (équivalent du PGE pour les startups), qui a représenté 16 M€ octroyés à 47 entreprises et au 2<sup>e</sup> semestre, par une politique de soutien massif aux secteurs industriels du Plan de Relance (automobile, aéronautique, territoires d'industrie et résilience...) dont les dossiers d'appel à projet ont été instruit par les équipes de Bpifrance. Ainsi, 31 entreprises ont bénéficié d'un financement pour un total de 22 M€.

Cette activité de soutien à l'innovation, conjuguée aux efforts des acteurs privés et à l'exceptionnelle résilience des entrepreneurs, a permis à la French Tech de maintenir une trajectoire de croissance en 2020.

Bpifrance mobilise aussi les différents outils financiers « classiques », qu'il s'agisse d'aides, de prêts ou de fonds propres : Aide à l'Innovation (sous forme de subvention, avance remboursable, ou prêt à taux zéro), Prêt d'Amorçage pour préparer la levée de fonds, Prêt innovation pour lancer des produits et services innovants, investissement en fonds propres, en direct ou via les fonds partenaires. En 2020, les entreprises de la Région Grand Est ont pu également compter sur le dispositif PIA 3, développé avec la Région et l'Etat, qui leur permet de financer leurs projets lors de phases plus risquées.

## INTERNATIONAL

En 2020, l'activité internationale est en recul en Grand Est, dans un contexte sanitaire et économique défavorable. Toutefois les outils contracycliques ont été fortement mobilisés.

Bpifrance Grand Est poursuit la démocratisation de l'Assurance-Crédit vers les PME et ETI, laquelle accuse une baisse temporaire **avec 191 M€**, liée à la crise de la COVID-19. Toutefois, l'activité de l'Assurance Change enregistre de son côté une forte progression en montant avec **63 M€** (x 9 vs. 2019) et en nombre d'entreprises (x 12,5) illustrant le rôle contracyclique de cette activité.

**En Grand Est, 212 entreprises de toutes tailles ont bénéficié de l'ensemble de la gamme des produits de l'Assurance Export.**



## INVESTISSEMENTS EN DIRECT ET VIA DES FONDS PARTENAIRES

En fonds propres, Bpifrance prend des participations minoritaires dans les entreprises de croissance, de l'amorçage à la transmission, le plus souvent aux côtés de fonds privés, nationaux ou régionaux (investissement en actions, en quasi-fonds propres ou obligations convertibles). Bpifrance investit également aux côtés d'acteurs publics et privés dans des fonds de capital investissement, gérés par des sociétés de gestions indépendantes qui à leur tour investissent dans des PME.

En 2020, Bpifrance a **investi ou réinvesti en direct** dans **8 entreprises** de la région. Bpifrance intervient en fonds propres dans **42 entreprises** de Grand Est pour un montant de **238 M€**.

**Bpifrance** est présent via des fonds partenaires dans **258 entreprises de la région**. **Bpifrance** a ainsi souscrit **39 M€ dans 7 fonds régionaux ou interrégionaux actifs en Grand Est** dont **six aux côtés de la Région**, ayant permis de mobiliser un montant total de souscriptions publiques et privées de **242 M€**.

## ACCOMPAGNEMENT

En complément de ses interventions financières, Bpifrance a développé des actions d'accompagnement visant à renforcer la pérennité et favoriser le développement des entreprises notamment à l'international. Au fil d'une année intense et difficile pour les entreprises, **Bpifrance a adapté son offre aux contraintes sanitaires** et continué à accompagner les dirigeants **en capitalisant sur le numérique, tout en conservant une dimension collective forte**. **L'Accompagnement s'est affirmé plus encore comme métier fondamental de Bpifrance**, et a été remodelé pour répondre aux besoins des entreprises à travers trois piliers : conseil, formation, mise en réseau.

En 2020 :

- **124 entreprises régionales en croissance (+ 18% vs. 2019)** ont participé durant l'année à un des programmes Accélérateurs, d'une durée totale de 12 à 24 mois : PE, PME, ETI, Filière et **Accélérateur PME Grand Est** ;
- **121 missions de conseils** ont été réalisées auprès d'entreprises de la région (diagnostics 360° Rebond, diagnostics innovation, transformation digitale, etc.) ;
- **1 574 entreprises de la région** ont suivi en e-learning et en présentiel les formations de **Bpifrance Université**.

**538 entrepreneurs** de la région sont membres de la communauté **Bpifrance Excellence**.

Pour amplifier les dispositifs financiers de la Relance, un module de conseil « 360 Rebond » a été mis en place, et 23 entreprises ont eu l'occasion d'en profiter. Pour le secteur du Tourisme, une offre spécifique a été mise en place, notamment un Accélérateur en partenariat avec la Banque des Territoires, ainsi qu'un diagnostic « 360 Rebond Tourisme ». Ces dispositifs ont bénéficié à 3 entreprises de la Région.

**Pour préparer les grandes transitions écologiques et industrielles, deux gammes nouvelles ont été structurées**. En partenariat avec l'ADEME, le « Diag Ecoflux », qui permet d'optimiser les coûts en réduisant les pertes en énergie, matières, déchets et eau, et de réaliser rapidement des économies durables. A ses côtés, des Accélérateurs ont été conçus sur la transition énergétique et écologique, la valorisation des déchets et la décarbonation. La seconde gamme cible la French Fab, avec des modules tels que « Performance industrielle », « Stratégie et mise en œuvre Industrie du Futur » ou encore « Intelligence artificielle » et « Cybersécurité », pour faciliter la réindustrialisation par l'intégration technologique.



## CREATION

**Bpifrance Grand Est** a mobilisé en 2020 **900 000 €**, aux côtés de ses partenaires régionaux, pour accompagner et financer la création d'entreprises. **Le Prêt d'honneur Solidaire** déployé au 2<sup>nd</sup> semestre, avec un objectif de distribution conséquent de 50 M€ par an au niveau national, donne aux réseaux d'accompagnement de véritables moyens financiers pour renforcer la création d'entreprise par des publics fragiles, avec le soutien du Fonds de Cohésion Sociale. **17 créateurs d'entreprise en Grand Est ont bénéficié de ce dispositif, pour un montant de 79 000€.**

Bpifrance a par ailleurs continué à déployer son **programme de soutien à l'Entrepreneuriat Pour Tous** en direction des « Quartiers politique de la ville », avec le soutien de la Caisse des Dépôts et de l'Etat. Dans le cadre de la **tournee Entrepreneuriat pour Tous**, **8 évènements digitaux** ont été organisés dans la région par les **3 chefs de projets CitésLab**.

Enfin, par son soutien à 26 réseaux d'accompagnement régionaux à la création d'entreprises, et par le **site *bpi-france-creation.fr***, Bpifrance s'est fortement mobilisé en contribuant à sensibiliser, informer, orienter, accompagner et financer les créateurs d'entreprise. 306 000 internautes de la région ont visité le site *bpi-france-creation.fr* en 2020.

## UN PARTENARIAT ACTIF AVEC LA REGION GRAND EST

Dans le contexte de crise, la Région Grand Est et Bpifrance se sont massivement mobilisées au service des entreprises. Les dispositifs partenariaux mis en place avec la région ont permis au total à plus de **1 036 entreprises de mobiliser 148 M€ en financement, en garantie, en innovation et en accompagnement.**

Ces mesures de soutien ont notamment pris appui sur la garantie régionale des prêts bancaires, dont la quotité maximale a été portée à 80%, et, surtout, sur le **Prêt Rebond Grand Est** mis en place pour les TPE & PME sur la base d'une dotation régionale exceptionnelle de **46 M€** provenant des **ressources propres de la Région Grand Est (36 M€) et des fonds structurels européens (FEDER) à 10 M€**, dont les Régions ont la gestion. Ce prêt participatif à taux zéro, sans garantie, allant de 10 000€ à 150 000€ a bénéficié à **811 entreprises régionales pour un montant de 85 M€ en 2020.**

La Région Grand Est et Bpifrance facilitent l'accès des entreprises au financement européen en créant le **Prêt FEDER Innovation**, un prêt à taux zéro en soutien à la conception et au développement des projets de R&D des entreprises avant leur lancement industriel et commercial. Ce prêt est co-financé par la Région, l'Union européenne avec le Fonds Européen de Développement Régional (FEDER) et Bpifrance. En 2020, **600 000 € de Prêts FEDER Innovation ont permis de financer 2 M€ de programmes innovants.**

### Contact presse

**Laure Schlagdenhauffen**

Tél. : 01 41 79 85 38

[Laure.schlagdenhauffen@bpifrance.fr](mailto:Laure.schlagdenhauffen@bpifrance.fr)

### A propos de Bpifrance

Bpifrance finance les entreprises – à chaque étape de leur développement – en crédit, en garantie et en fonds propres. Bpifrance les accompagne dans leurs projets d'innovation et à l'international. Bpifrance assure aussi, désormais leur activité export à travers une large gamme de produits. Conseil, université, mise en réseau et programme d'accélération à destination des startups, des PME et des ETI font également partie de l'offre proposée aux entrepreneurs.

Grâce à Bpifrance et ses 49 implantations régionales, les entrepreneurs bénéficient d'un interlocuteur proche, unique et efficace pour les accompagner à faire face à leurs défis.

Plus d'information sur : [www.Bpifrance.fr](http://www.Bpifrance.fr) - <https://presse.bpifrance.fr/>

Suivez-nous sur Twitter : @Bpifrance - @BpifrancePresse