

BILAN ACTIVITÉ 2020

Fort-de-France



- **Équipe régionale**
- **Faits marquants 2020**
- **Impact Bpifrance Martinique**
- **Partenariat avec la Collectivité Territoriale de Martinique**
- **Perspectives 2021**
- **Zoom sur l'activité**



Équipe régionale

QUI SOMMES-NOUS ?

**Dans la Collectivité
territoriale de Martinique,
une équipe de 2 personnes
au service de vos entreprises**



Dominique Caignart

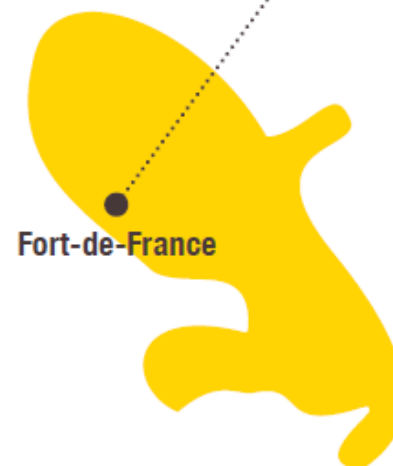
Directeur du Réseau
Outre-Mer



Michèle Papalia

Directrice régionale

06 90 28 90 60



Fort-de-France

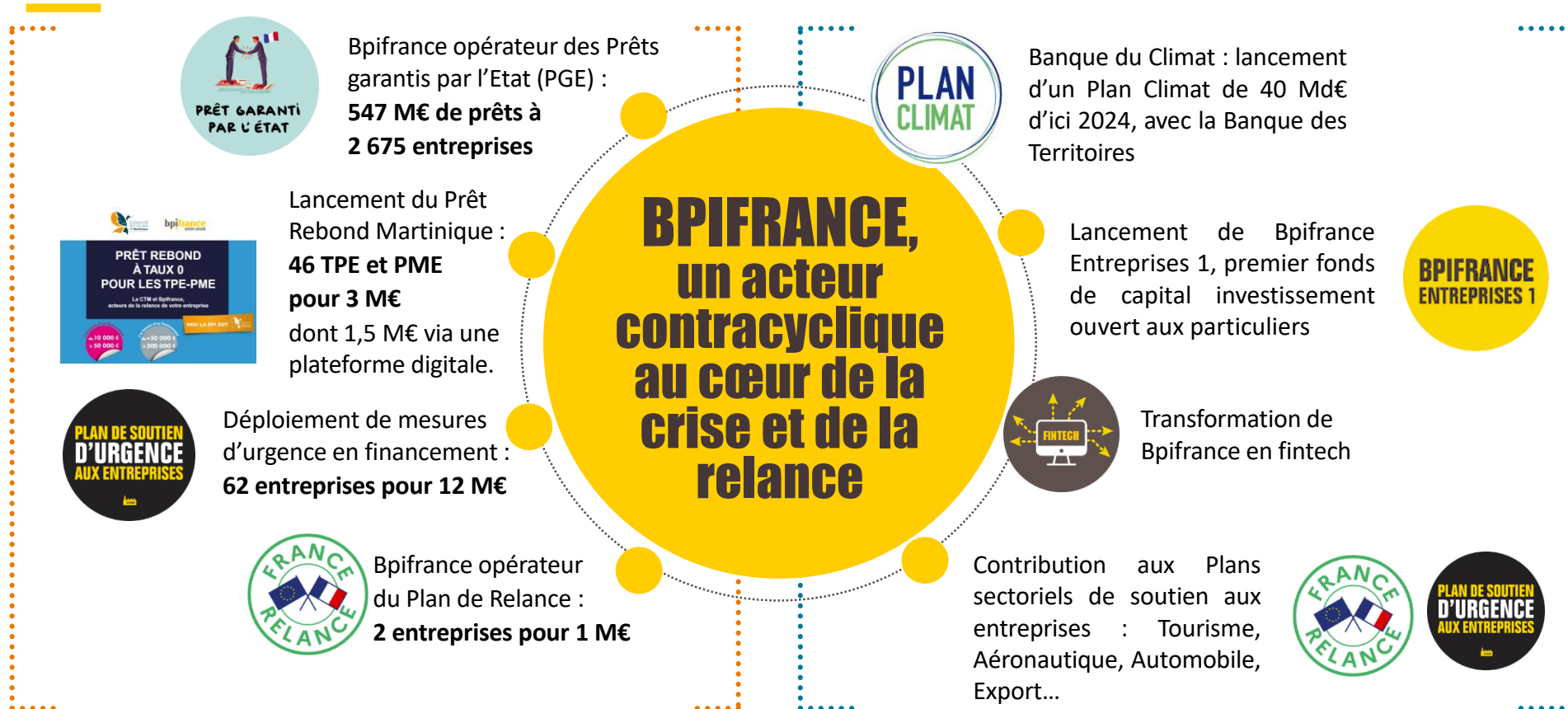


Faits marquants 2020

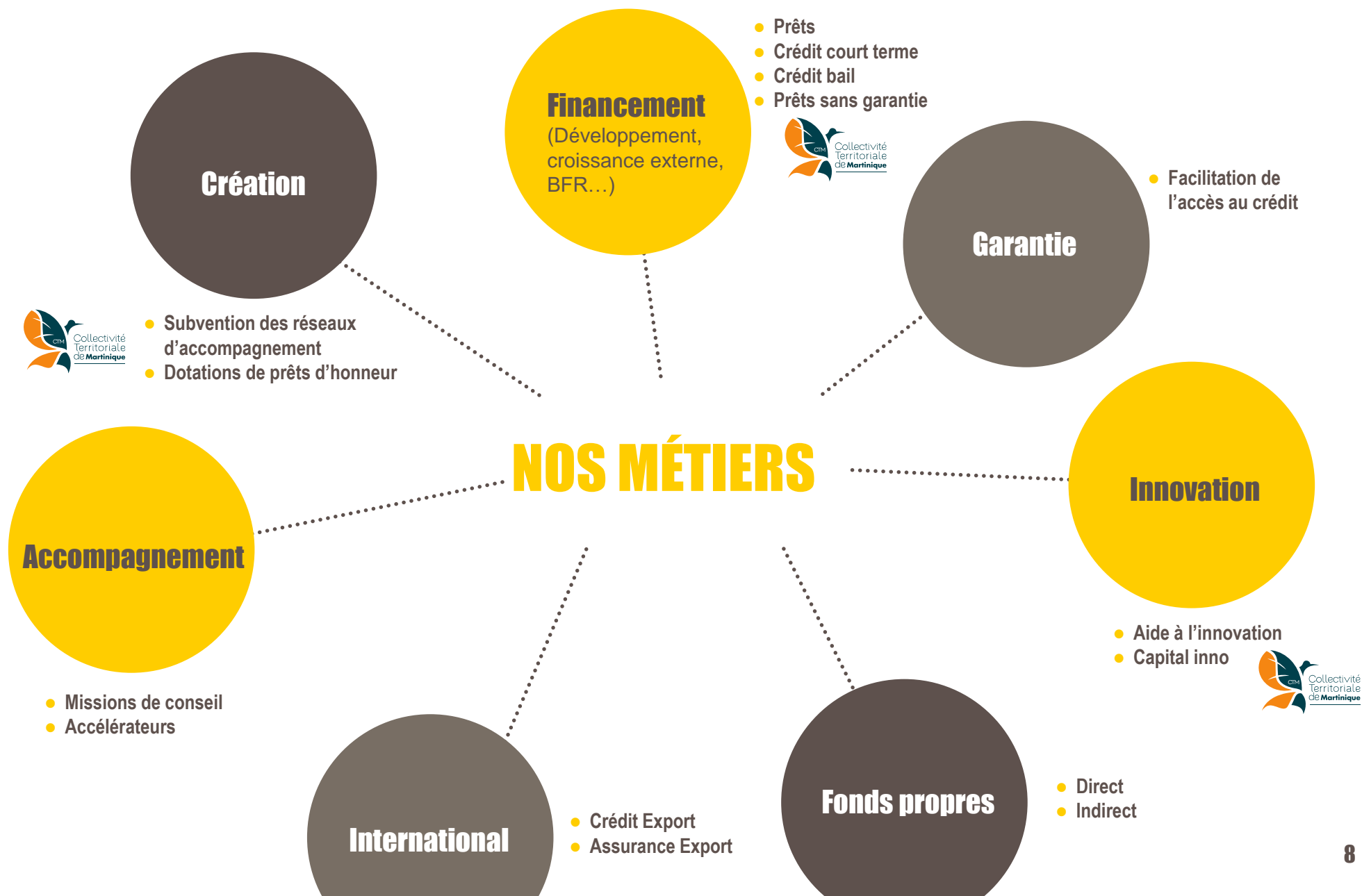
Au total
241 M€

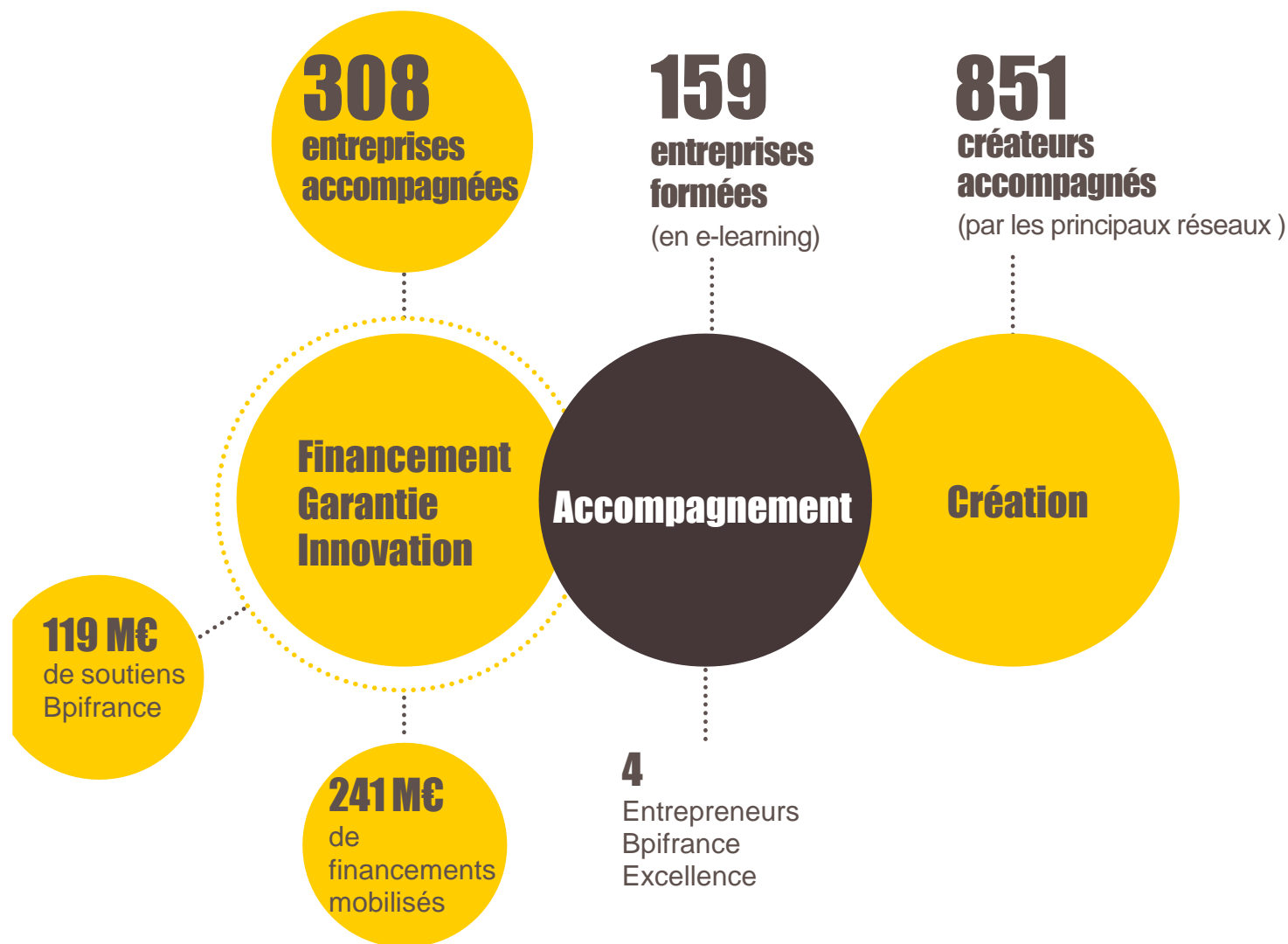
mobilisés par
308
entreprises
en 2020

Bpifrance en 2020, quelques faits marquants



Bpifrance, des métiers clés au service des entreprises





Plan d'urgence - PGE

Bpifrance et l'ensemble des réseaux professionnels des banques membres de la Fédération bancaire française ont lancé **le Prêt garanti par l'Etat (PGE)**, un dispositif inédit permettant à l'Etat de garantir 300 milliards d'euros de prêts.

L'objectif du PGE est de renforcer la trésorerie des entreprises touchées par la crise du Coronavirus, en leur accordant **une garantie de l'Etat à hauteur de 90 % sur leurs nouveaux prêts bancaires**.

La construction par Bpifrance d'une plateforme dédiée au PGE, opérée pour le compte de l'Etat, a permis d'octroyer **547 M€ de prêts garantis pour 2 675 entreprises dans la Collectivité Territoriale de Martinique, en 2020**.



Plan d'urgence – Financement & Innovation

Afin de pallier les difficultés des entreprises dont l'activité a été bouleversée par la pandémie, Bpifrance a déployé, dès le mois de mars, des mesures d'urgence en financement à destination des TPE, PME et ETI. Ces dispositifs visent à renforcer la trésorerie des entreprises.

Prêt Rebond Martinique

Cible :
PME

Durée :
7 ans

Montant :
10 K€ à 300 K€



Prêt Atout

Cible :
PME et ETI

Durée :
3 à 5 ans

Montant :
50 K€ à 5 M€ pour les PME et jusqu'à 30 M€ pour les ETI

Prêt Tourisme

Cible :
Entreprises du tourisme

Durée :
2 à 10 ans

Montant :
50 K€ à 800 K€

PGE Bpifrance

Cible :
TPE, PME, ETI
clientes Bpifrance

Durée :
1 an

Montant :
50 K€ à 15 M€

46 TPE et PME
pour 3 M€

7 entreprises
pour 4,2 M€

4 entreprises
pour 1,4 M€

3 entreprises
pour 2,5 M€

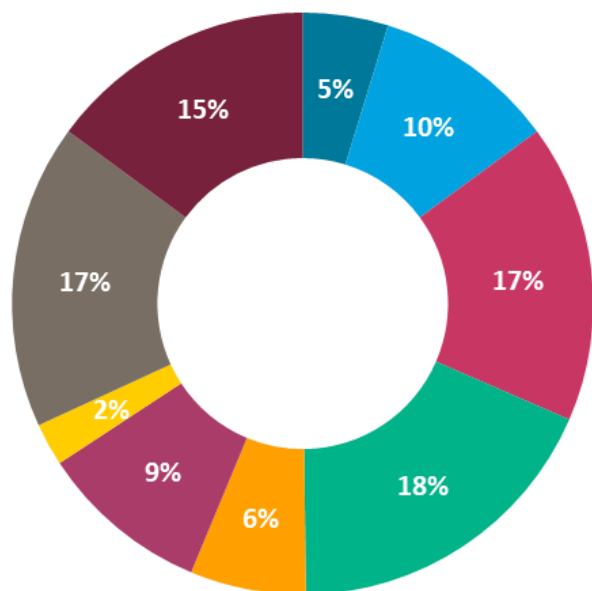


Impact 2020

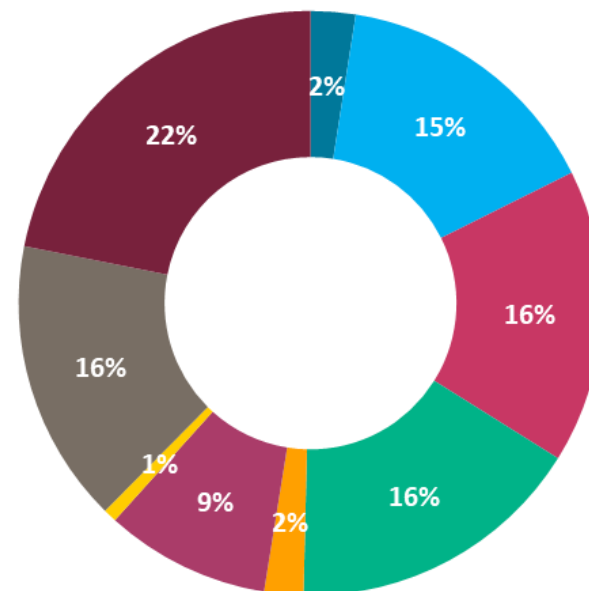
Répartition de l'activité par secteur d'activité

Bpifrance Martinique a financé plus particulièrement les secteurs du commerce, de la construction ainsi que des services.

Répartition du **nombre** d'entreprises par secteur



Répartition des **montants** de soutien par secteur

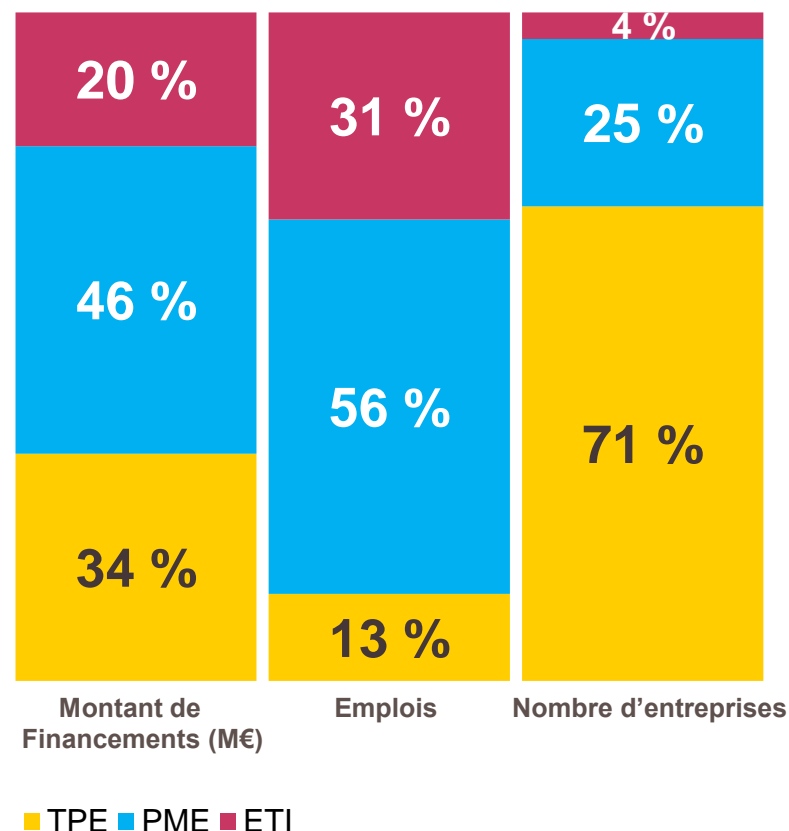


Une intervention pour toutes les tailles d'entreprises

Plus de 70 % des entreprises financées par Bpifrance Martinique sont des TPE (soit 212 entreprises).

Les TPE – PME bénéficient de 80 % des financements de Bpifrance.

Près de 70 % des emplois sont situés dans les TPE – PME vs 31 % pour les ETI.



Évaluation 2019 - Source : Bpifrance.



Le partenariat entre Bpifrance et la Collectivité Territoriale de Martinique

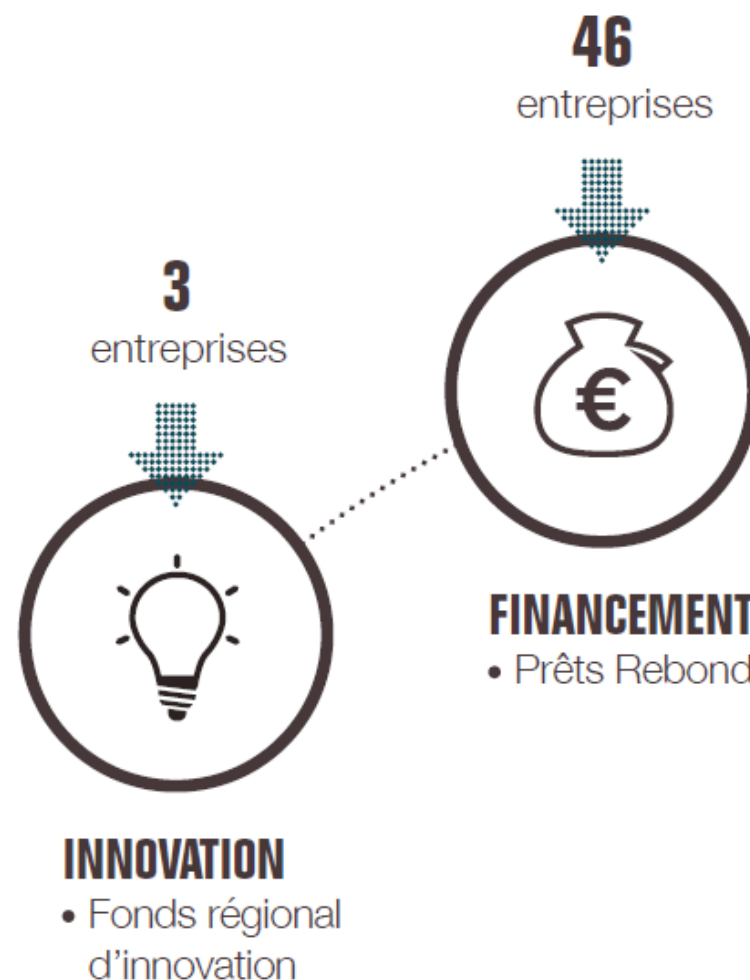
Fonds d'Innovation
dotés de **800 000 €**

Fonds de Prêts Rebond
dotés de **2 M€**

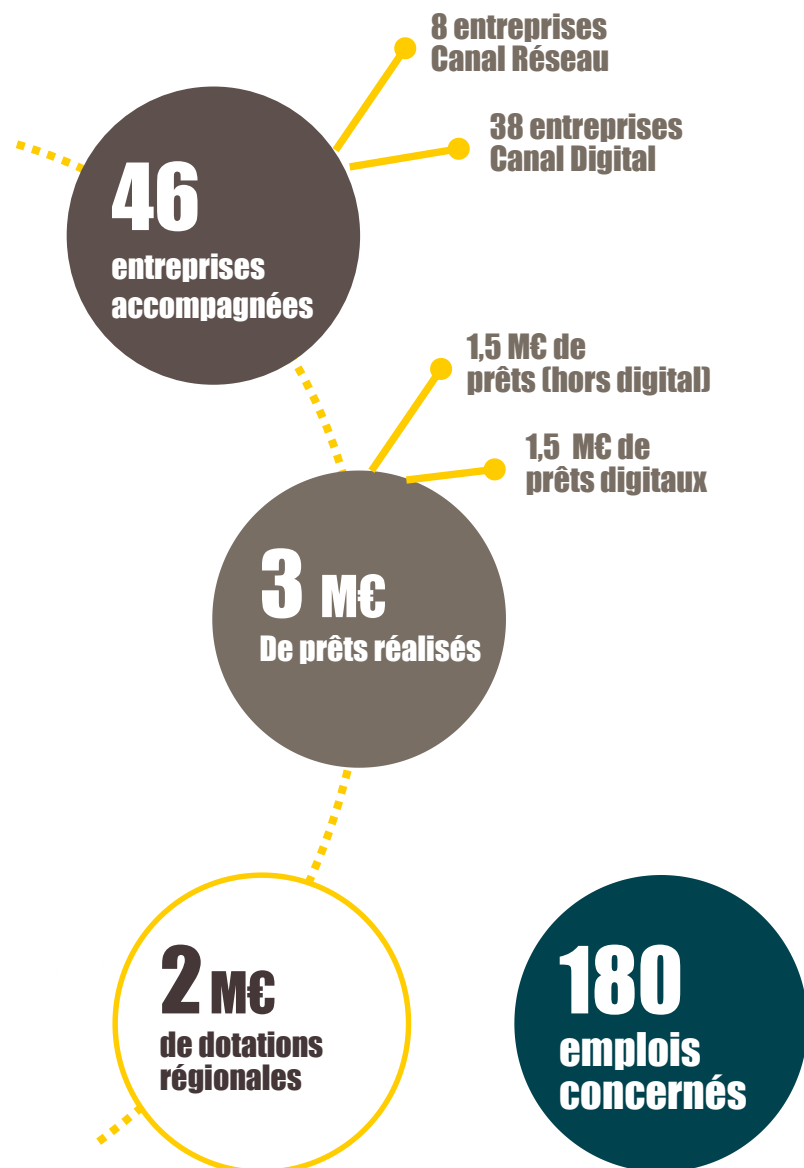


LE PARTENARIAT AVEC LA RÉGION

**3 M€ mobilisés
par 49 entreprises**



Focus Prêt Rebond Martinique



CTM Collectivité Territoriale de Martinique

bpi**france** SERVIR L'AVENIR

PRÊT REBOND À TAUX 0 POUR LES TPE-PME

La CTM et Bpifrance,
acteurs de la relance de votre entreprise

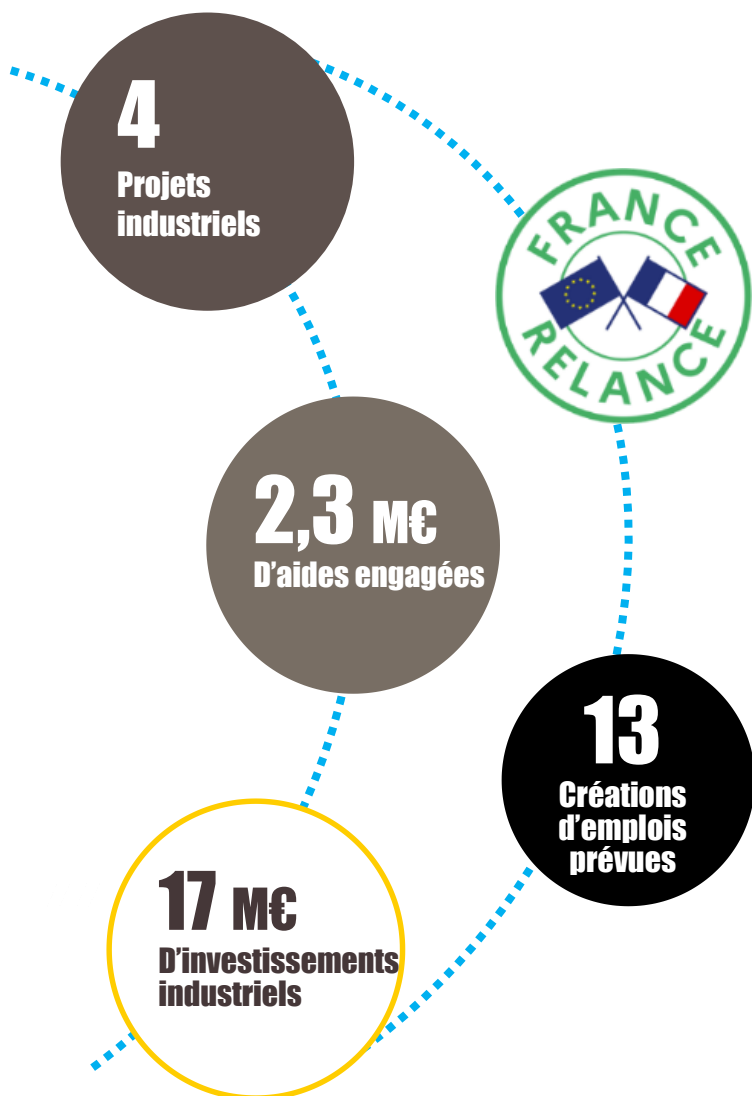
NOU LA ÉPI ZOT

J'ai besoin d'un financement
de 10 000 €
à 50 000 €

J'ai besoin d'un financement
de +50 000 €
à 300 000 €

Le Prêt Flash Rebond Martinique : profite principalement aux entreprises des secteurs du commerce (21%), de la construction (14%) et aux activités de services administratifs et de soutien (14%).

Le Prêt Flash Rebond Martinique : une offre qui profite majoritairement aux entreprises employant jusqu'à 10 salariés (92 %).

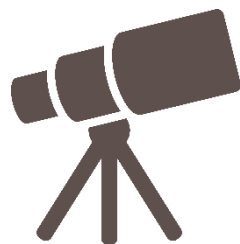


Le programme « Territoires d'Industrie » a pour objectif de soutenir le secteur industriel fortement impacté par la crise sanitaire. Il s'inscrit dans le cadre du plan relance de l'Etat et des politiques régionales de réindustrialisation. Ce dispositif d'aide à l'investissement est orienté prioritairement vers les projets industriels matures à fort impact territorial.

Le dispositif accompagne des **projets d'investissements mature**, d'une durée de 2 ans maximum, présentant une assiette minimale de dépenses éligibles de **200 0000 €**.

La sélection se fait selon un processus simplifié, dans une logique de proximité, lors de revues régionales d'accélération Etat - Région.

Au 4 mars 2021, 4 projets industriels matures ont été soutenus en Collectivité Territoriale de Martinique, représentant 2,3 M€ de subventions engagées et 13 créations d'emplois.



Perspectives 2021

Devenir la Fintech
au service des TPE et des
créateurs d'entreprise

**Déployer le
Plan de Relance**
dans tous les secteurs stratégiques



**Déployer
le Plan Climat**



**Soutenir
La French Fab
et les
Territoires d'industrie**





Objectif : Encourager et accompagner la transition environnementale des entreprises favoriser l'essor des énergies renouvelables



1.7 Md€
de financement
de la Transition
Énergétique
et Ecologique
en **2020**

Lancement du
Prêt Vert
en partenariat
avec **l'ADEME**



Création de la
communauté du **COQ
VERT**, qui propose à ses
membres un ensemble
d'outils concrets pour
favoriser
les échanges de bonnes
pratiques, les mettre
en visibilité et accélérer
leur transition
environnementale et
énergétique

Lancement du
« **Diag Eco-Flux** » en
Septembre
dans tout le réseau
Bpifrance :
116 entreprises ont
bénéficié de cet
accompagnement
cette année.

Le Plan de Relance



Plan Climat

Plan Tourisme

- Plateformes
- Prêts Tourisme
- Prêts Montagne
- FAST

Plan Touch

Plan Création

- PH Solidaire
- PH Création-Reprise
- PH Renfort

Des fonds de garantie renforcés et pérennisés

Programme de soutien à la modernisation pour compte de tiers

- Territoires d'industries
- Plan Aero
- Plan Auto
- Plan de soutien aux secteurs critiques
- VTE



Plan pour les entreprises fragilisées par la crise

- PGE
- Prêts participatifs FDES, prêts bonifiés
- FRPME
- Prêts Croissance



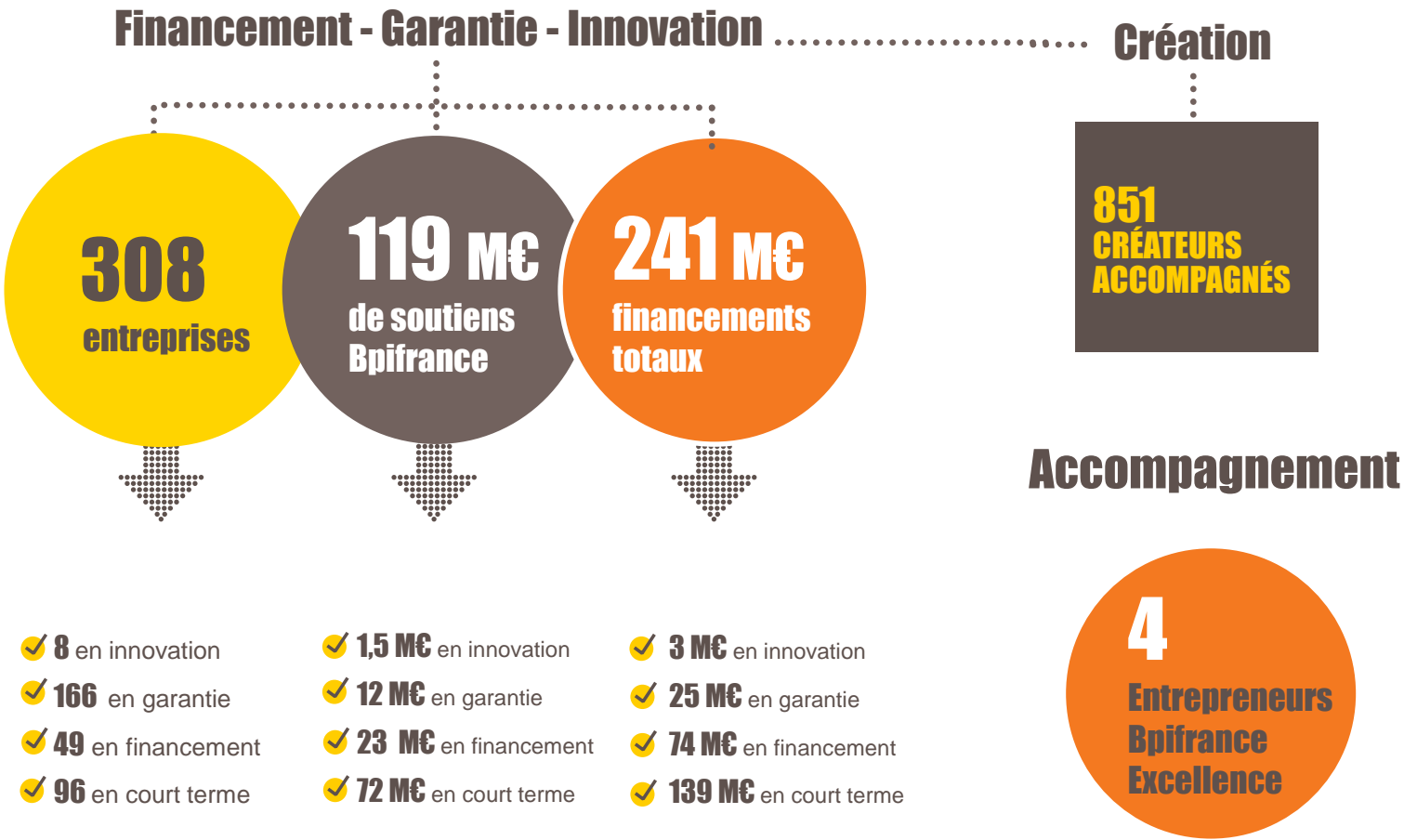
Plan Relance Export

- Team France Export





ZOOM SUR L'ACTIVITÉ 2020 DANS LA COLLECTIVITÉ TERRITORIALE DE MARTINIQUE



Procap



GARANTIE

Avez-vous déjà entendu parler du rotomoulage ? Cette technique consiste à faire cuire de la matière plastique dans un moule en rotation de manière à obtenir une pièce d'un seul tenant, donc sans assemblage ni montage. Leader en rotomoulage sur le marché antillo-guyanais, **Procap** conçoit, fabrique et commercialise ainsi tous types de corps creux, comme par exemple des citernes de récupération d'eau de pluie, des fosses toutes eaux, des bacs de collecte ou des bouées. L'entreprise est spécialisée en Polyéthylène (PE), cette matière étant l'une des plus utilisées en rotomoulage. « *Nos priorités sont l'innovation et la qualité, de manière à améliorer constamment nos produits et à les adapter à la demande de nos clients* », explique, Patrick Lanes, le dirigeant de cette entreprise basée au Lamentin (Martinique), mais aussi présente en Guadeloupe et en Guyane. Engagée dans l'inclusion sociale en accompagnant des personnes éloignées de l'emploi ou en situation de handicap, **Procap** emploie 27 salariés et réalise un chiffre d'affaires de 7,5 M€.

INTERVENTION DE BPIFRANCE

Pour accompagner l'entreprise dans ses investissements, **Bpifrance** lui a accordé une Garantie Développement, facilitant ainsi l'intervention de ses partenaires bancaires. **Procap** porte les couleurs de la French Fab, l'étendard des industriels en mouvement.

**BILAN
ACTIVITÉ
2020**