

BILAN ACTIVITÉ 2020





- **Équipe régionale**
- **Faits marquants 2020**
- **Impact Bpifrance Guyane**
- **Partenariat avec la Collectivité Territoriale de Guyane**
- **Perspectives 2021**
- **Zoom sur l'activité**



Équipe régionale

QUI SOMMES-NOUS ?

**Dans la Collectivité
territoriale de Guyane,
une équipe de 2 personnes
au service des entreprises**



Dominique Caignart

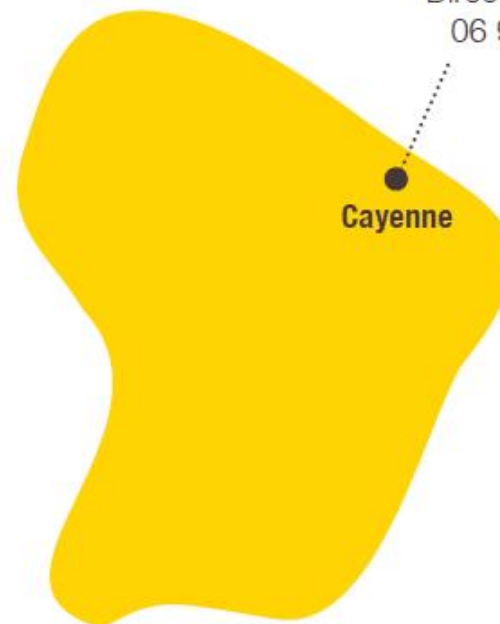
Directeur du Réseau
Outre-Mer



Michèle Papalia

Directrice régionale

06 90 28 90 60



Cayenne

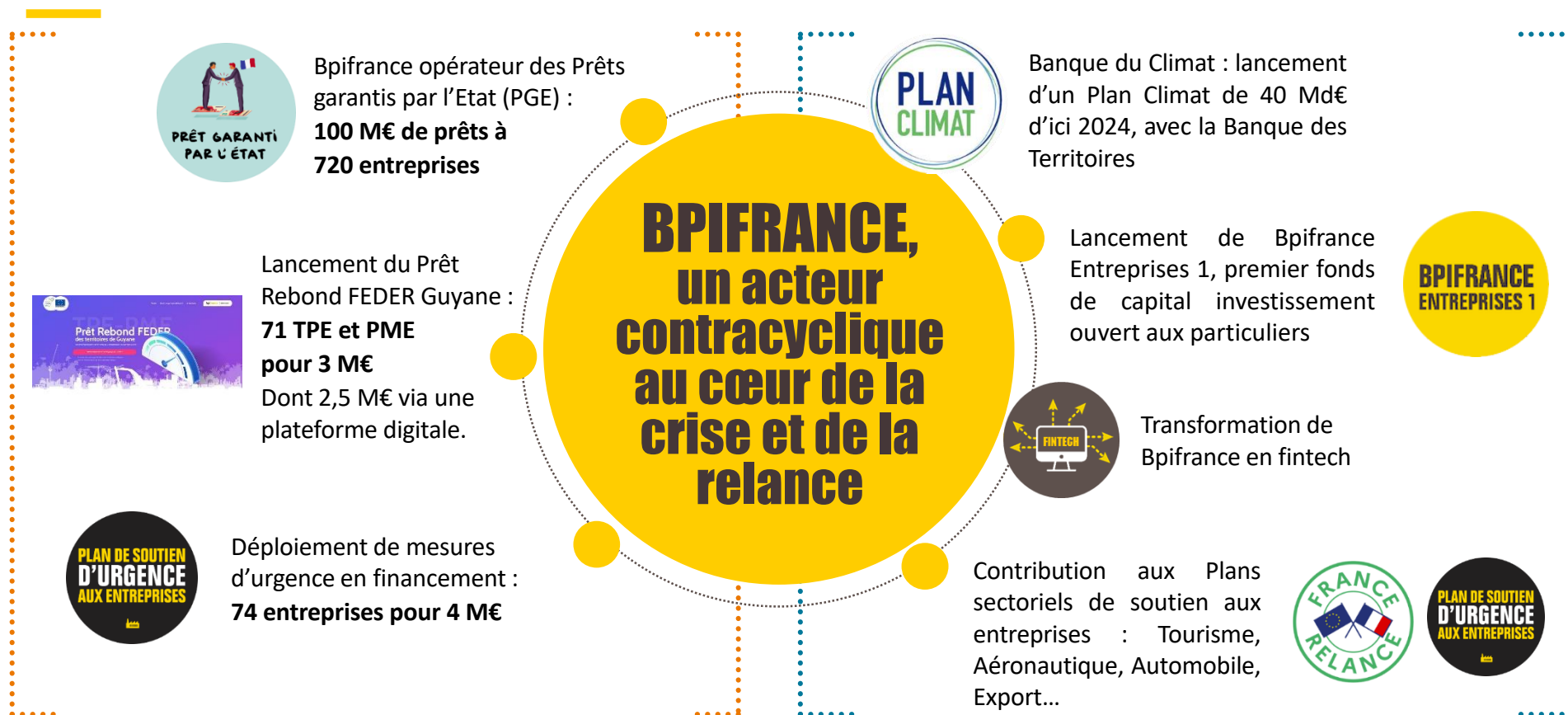


Faits marquants 2020

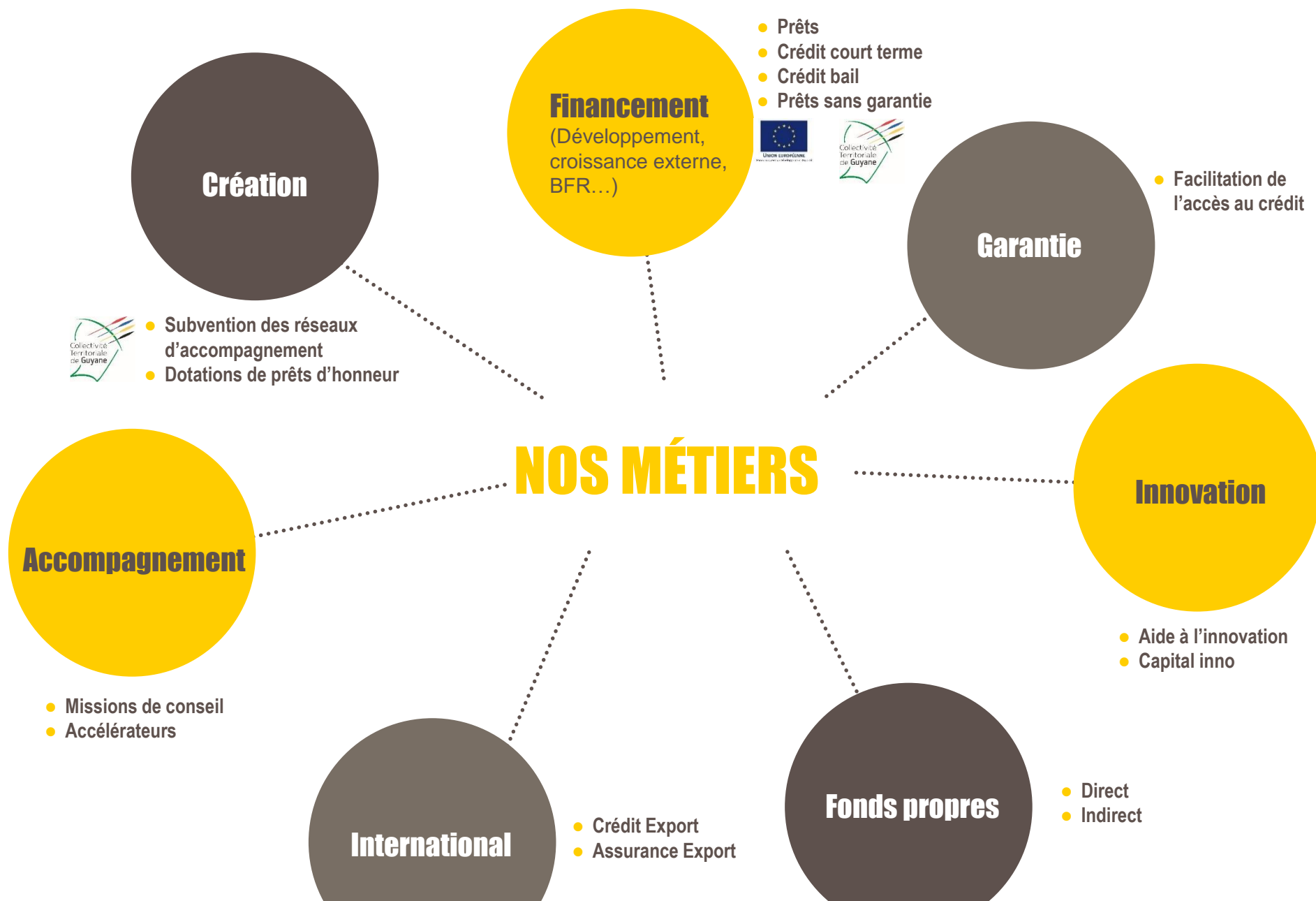
Au total
81 M€

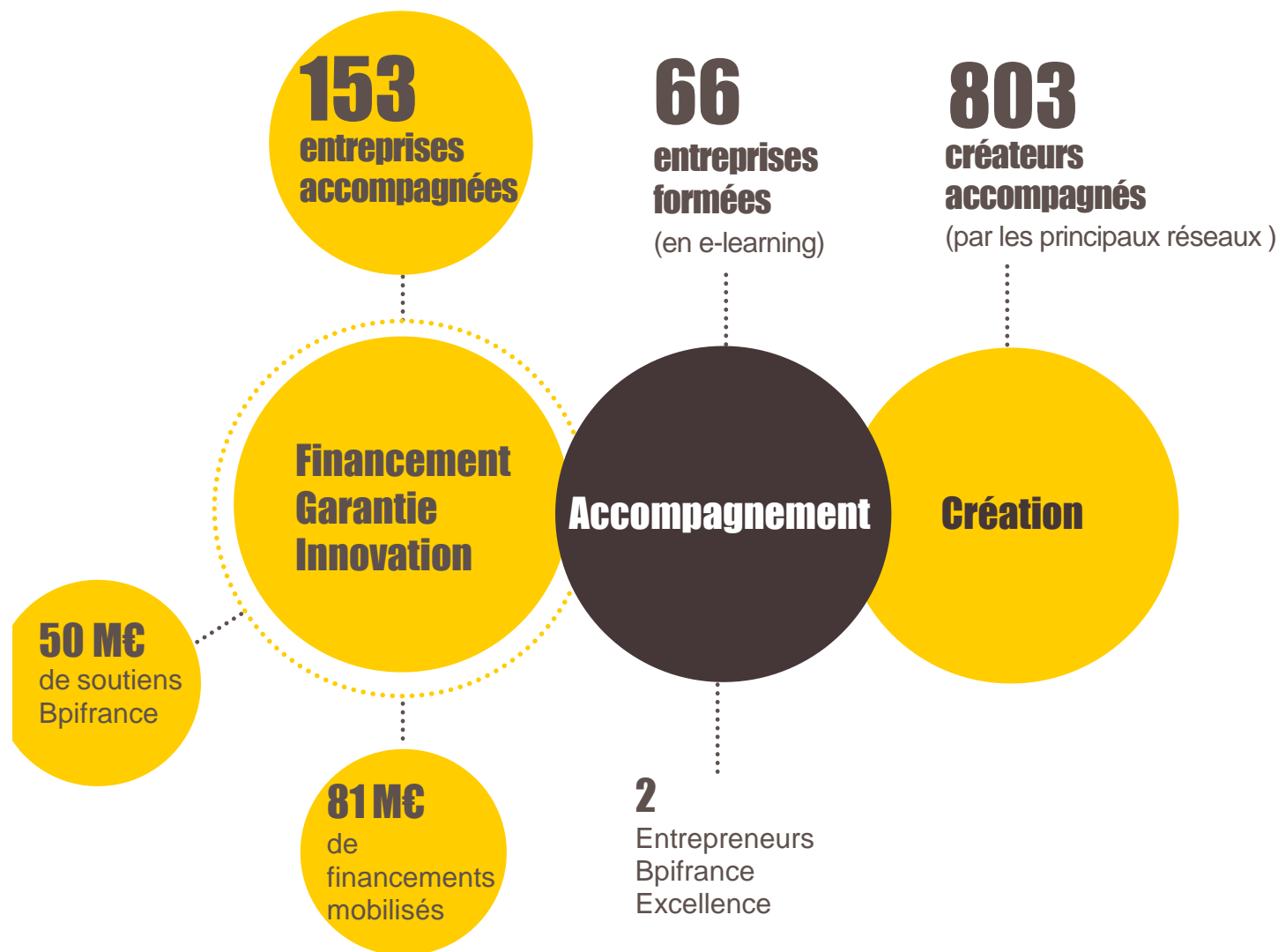
mobilisés par
153
entreprises
en 2020

Bpifrance en 2020, quelques faits marquants



Bpifrance, des métiers clés au service des entreprises





Plan d'urgence - PGE

Bpifrance et l'ensemble des réseaux professionnels des banques membres de la Fédération bancaire française ont lancé **le Prêt garanti par l'Etat (PGE)**, un dispositif inédit permettant à l'Etat de garantir 300 milliards d'euros de prêts.

L'objectif du PGE est de renforcer la trésorerie des entreprises touchées par la crise du Coronavirus, en leur accordant **une garantie de l'Etat à hauteur de 90 % sur leurs nouveaux prêts bancaires.**

La construction par Bpifrance d'une plateforme dédiée au PGE, opérée pour le compte de l'Etat, a permis d'octroyer **100 M€ de prêts garantis pour 720 entreprises dans la Collectivité Territoriale de Guyane, en 2020.**



Plan d'urgence – Financement & Innovation

Afin de pallier les difficultés des entreprises dont l'activité a été bouleversée par la pandémie, Bpifrance a déployé, dès le mois de mars, des mesures d'urgence en financement à destination des TPE, PME et ETI. Ces dispositifs visent à renforcer la trésorerie des entreprises.

Prêt Rebond FEDER

Cible :
PME

Durée :
7 ans

Montant :
10 K€ à 50 K€



Prêt Atout

Cible :
PME et ETI

Durée :
3 à 5 ans

Montant :
50 K€ à 5 M€ pour
les PME et jusqu'à
30 M€ pour les ETI

Prêt Tourisme

Cible :
Entreprises du
tourisme

Durée :
2 à 10 ans

Montant :
50 K€ à 800 K€

**71 TPE et PME
pour 3 M€**

**2 entreprises
pour 0,7 M€**

**1 entreprises
pour 0,2 M€**

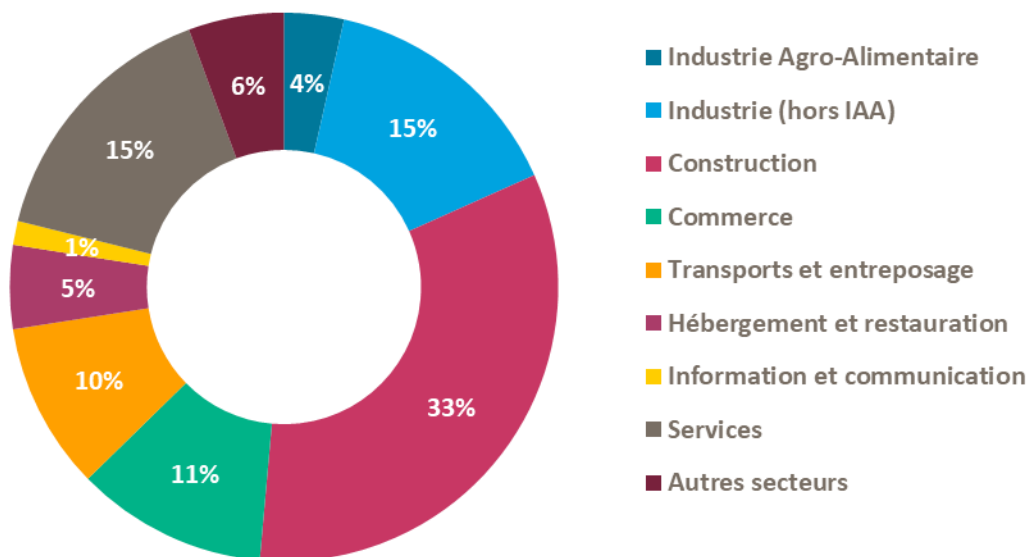


Impact 2020

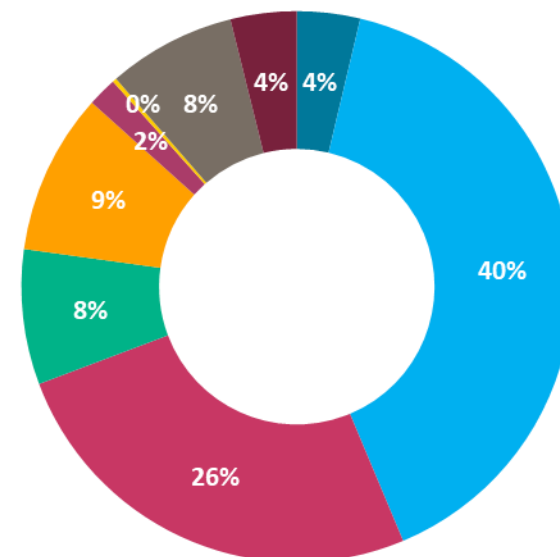
Répartition de l'activité par secteur d'activité

Bpifrance Guyane a financé plus particulièrement les secteurs de l'industrie et de la construction.

Répartition du **nombre** d'entreprises par secteur



Répartition des **montants** de soutien par secteur

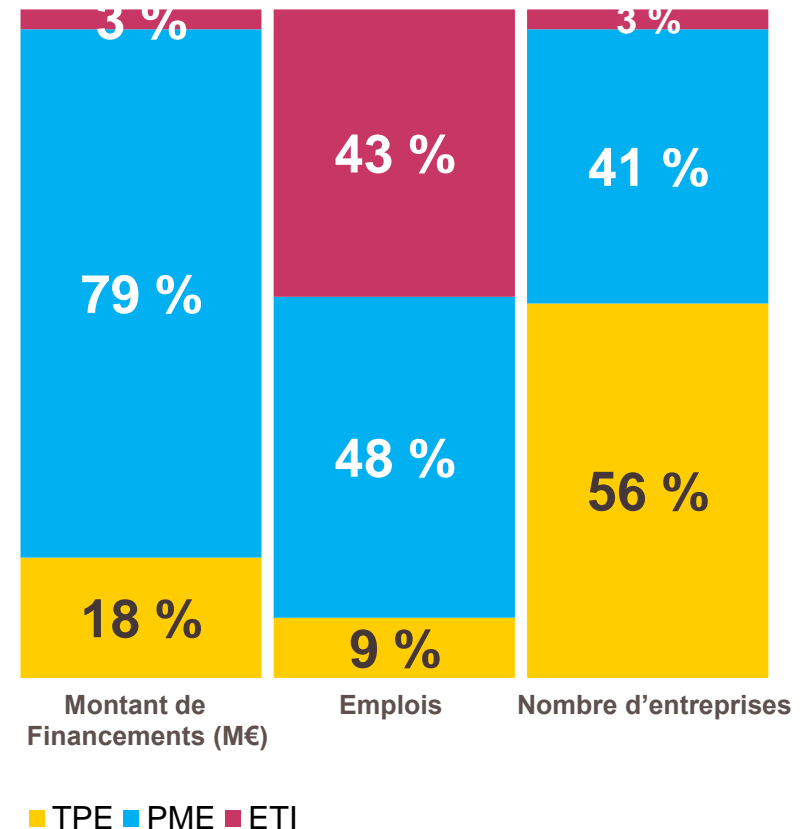


Une intervention pour toutes les tailles d'entreprises

56 % des entreprises financées par **Bpifrance Guyane** sont des **TPE** (soit **81 entreprises**).

Les **TPE – PME** bénéficient de **97 %** des financements de Bpifrance.

57 % des emplois sont situés dans les **TPE – PME** vs **43 %** pour les **ETI**.



Évaluation 2019 - Source : **Bpifrance**.



Le partenariat entre Bpifrance et la Collectivité Territoriale de Guyane

Bpifrance partenaire de

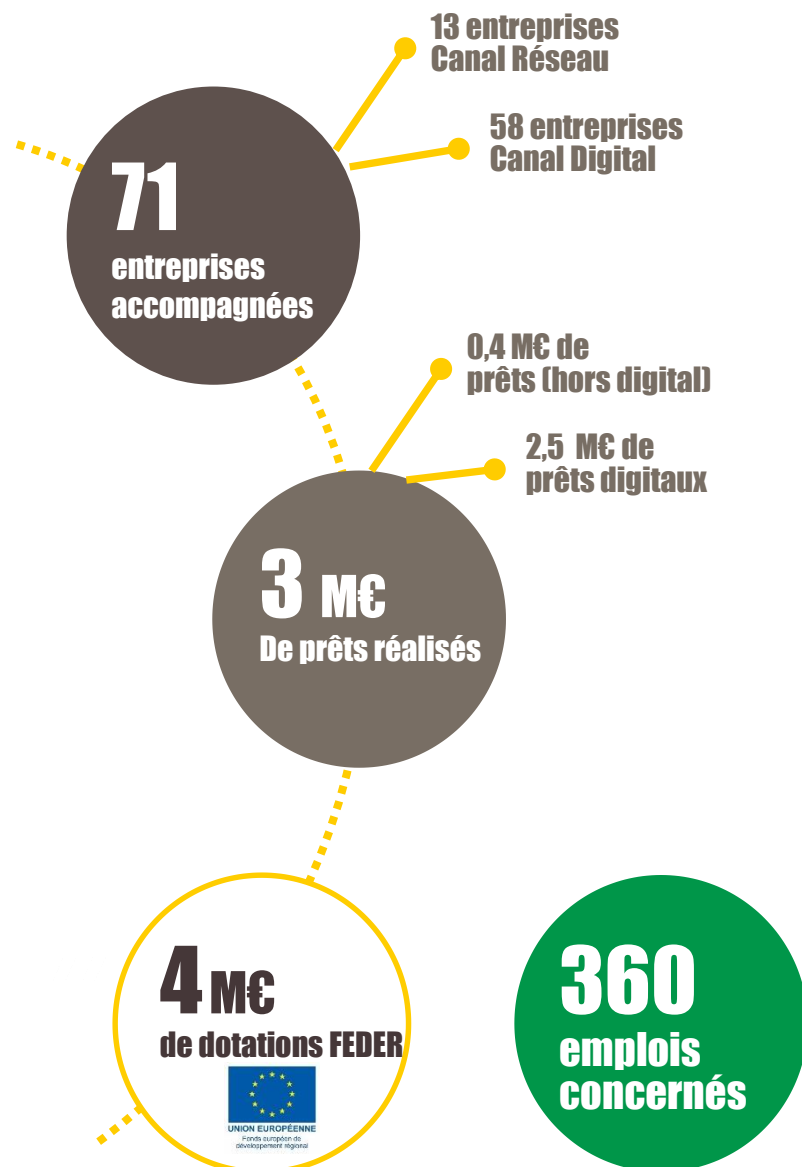


Fonds de Prêts
dotés de **4,5 M€**

- Prêt Rebond
- Prêt Croissance TPE

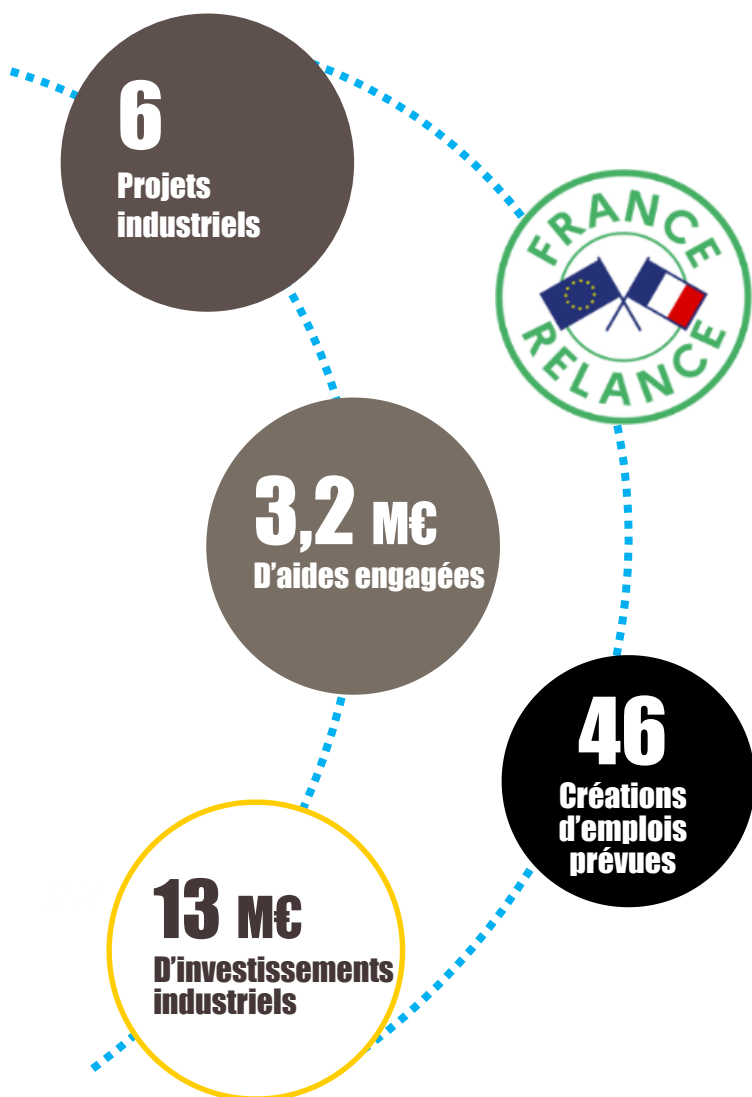


Focus Prêt Rebond FEDER Guyane



Le Prêt Rebond Digital Collectivité Territoriale de Guyane profite principalement aux entreprises des secteurs du commerce (19%), et de l'hébergement & restauration (17%) et de la construction (16%).

Le Prêt Rebond Digital Collectivité Territoriale de Guyane : une offre qui profite majoritairement aux entreprises employant jusqu'à 10 salariés (94 %).

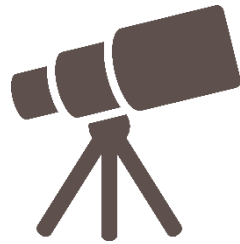


Le programme « Territoires d'Industrie » a pour objectif de soutenir le secteur industriel fortement impacté par la crise sanitaire. Il s'inscrit dans le cadre du plan relance de l'Etat et des politiques régionales de réindustrialisation. Ce dispositif d'aide à l'investissement est orienté prioritairement vers les projets industriels matures à fort impact territorial.

Le dispositif accompagne des **projets d'investissements mature**, d'une durée de 2 ans maximum, présentant une assiette minimale de dépenses éligibles de **200 0000 €**.

La sélection se fait selon un processus simplifié, dans une logique de proximité, lors de revues régionales d'accélération Etat - Région.

Au 4 mars 2021, 6 projets industriels matures ont été soutenus en Collectivité Territoriale de Guyane, représentant 3,2 M€ de subventions engagées et 46 créations d'emplois.



Perspectives 2021

Devenir la Fintech
au service des TPE et des
créateurs d'entreprise

**Déployer le
Plan de Relance**
dans tous les secteurs stratégiques



**Déployer
le Plan Climat**



**Soutenir
La French Fab
et les
Territoires d'industrie**





Objectif : Encourager et accompagner la transition environnementale des entreprises favoriser l'essor des énergies renouvelables



1.7 Md€
de financement
de la Transition
Énergétique
et Ecologique
en **2020**

Lancement du
Prêt Vert
en partenariat
avec **l'ADEME**



Création de la
communauté du **COQ
VERT**, qui propose à ses
membres un ensemble
d'outils concrets pour
favoriser
les échanges de bonnes
pratiques, les mettre
en visibilité et accélérer
leur transition
environnementale et
énergétique

Lancement du
« **Diag Eco-Flux** » en
Septembre
dans tout le réseau
Bpifrance :
116 entreprises ont
bénéficié de cet
accompagnement
cette année.

Le Plan de Relance



Plan Climat

Programme de soutien à la modernisation pour compte de tiers

- Territoires d'industries
- Plan Aero
- Plan Auto
- Plan de soutien aux secteurs critiques
- VTE



Plan Tourisme

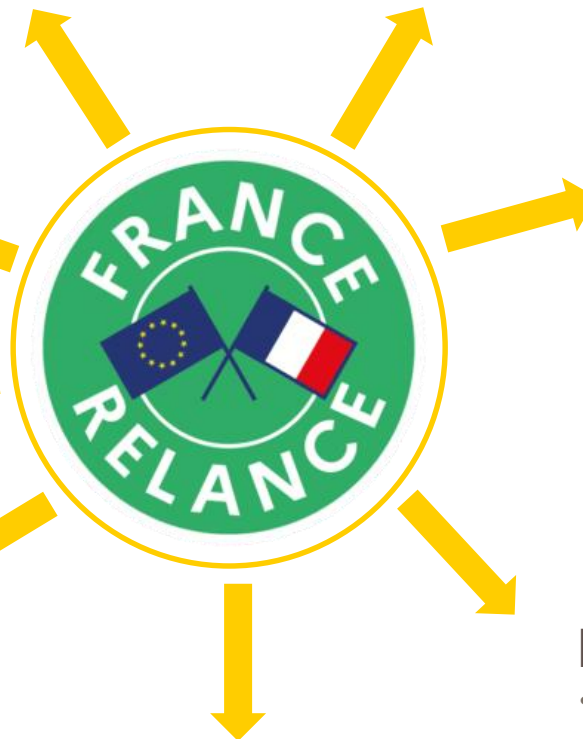
- Plateformes
- Prêts Tourisme
- Prêts Montagne
- FAST



Plan Touch

Plan Création

- PH Solidaire
- PH Création-Reprise
- PH Renfort



Plan pour les entreprises fragilisées par la crise

- PGE
- Prêts participatifs FDES, prêts bonifiés
- FRPME
- Prêts Croissance



Plan Relance Export

- Team France Export

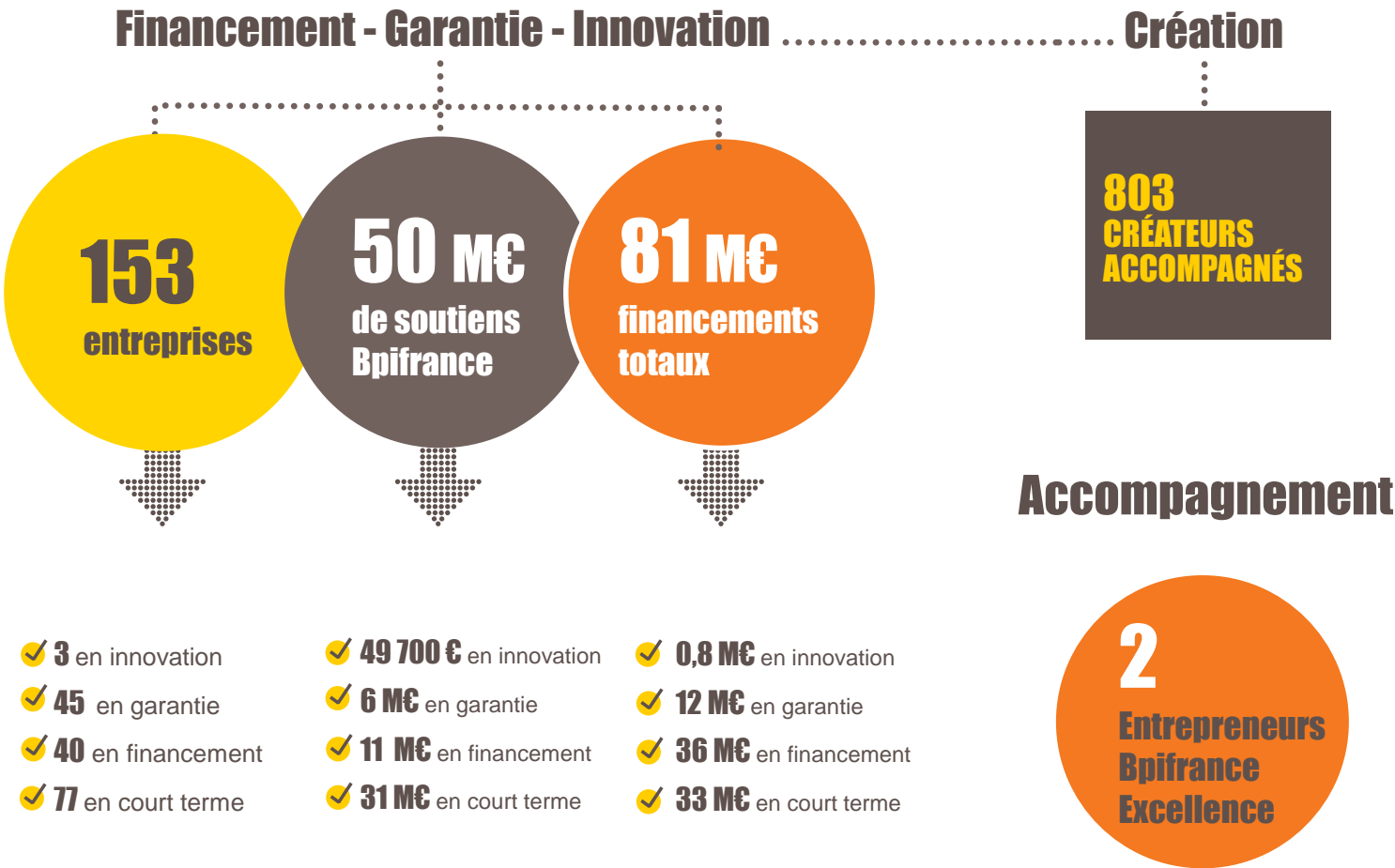


Des fonds de garantie renforcés et pérennisés





ZOOM SUR L'ACTIVITÉ 2020 DANS LA COLLECTIVITÉ TERRITORIALE DE GUYANE



Bio Stratège



INNOVATION

Rendre le monde plus vert : telle est l'ambition de **Bio Stratège**, dont la vocation est de soutenir les filières d'économie circulaire, depuis la ressource jusqu'au marché (marketing et commercialisation). Grâce à son équipe d'experts, l'entreprise participe à des projets d'innovation permettant de valoriser les ressources végétales locales et de développer des extraits naturels actifs et fonctionnels pour des marchés à haute valeur ajoutée. Créatrice et dirigeante de **Bio Stratège**, Mariana Royer confie : *« J'ai découvert l'intelligence des arbres en étudiant leur chimie. Cela m'a rendue humble face au pouvoir et à la complexité de la Nature. Je souhaite entreprendre pour une industrie plus verte tournée vers l'Homme et la connexion avec son environnement. »* Lancé en juin 2020, le projet Guyane Immunité de **Bio Stratège** a ainsi pour ambition de lutter contre les épidémies virales en donnant au peuple guyanais les moyens concrets et modernes de se réapproprier l'usage de ses plantes traditionnelles locales. Basé à la fois au Québec et en Guyane, entre forêt boréale et Amazonie, l'entreprise compte 9 salariés et réalise **un chiffre d'affaires de xx (à compléter)**.

INTERVENTION DE BPIFRANCE

Bio Stratège a bénéficié d'une Bourse French Tech Émergence pour poursuivre ses projets d'innovation.

**BILAN
ACTIVITÉ
2020**