

BILAN ACTIVITÉ 2020



Guadeloupe
bpifrance





- **Équipe régionale**
- **Faits marquants 2020**
- **Impact Bpifrance Guadeloupe**
- **Partenariat avec la Région**
- **Perspectives 2021**
- **Zoom sur l'activité**



Équipe régionale

QUI SOMMES-NOUS ?

**En Guadeloupe,
une équipe
de 3 personnes
au service
de vos entreprises**



Dominique Caignart

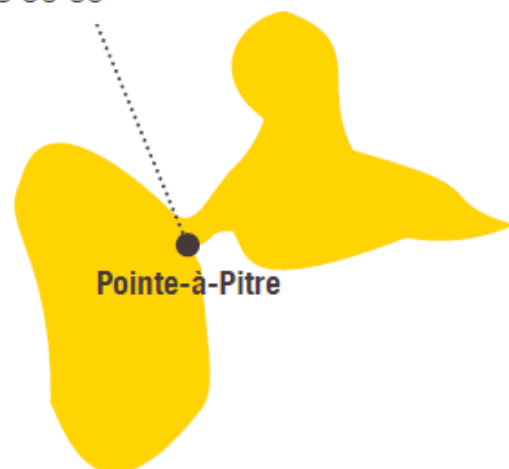
Directeur du Réseau
Outre-Mer



Michèle Papalia

Directrice régionale

06 90 28 90 60



Pointe-à-Pitre



Faits marquants 2020

Au total

490 M€

mobilisés par

439

**entreprises
en 2020**

Bpifrance en 2020, quelques faits marquants



Bpifrance opérateur des Prêts garantis par l'Etat (PGE) :
499 M€ de prêts à 3 102 entreprises



Lancement du Prêt Rebond FEDER Guadeloupe :
158 TPE et PME pour 8 M€
Dont 4,4 M€ via une plateforme digitale.

PLAN DE SOUTIEN D'URGENCE AUX ENTREPRISES

Déploiement de mesures d'urgence en financement :
182 entreprises pour 42 M€



Banque du Climat : lancement d'un Plan Climat de 40 Md€ d'ici 2024, avec la Banque des Territoires

Lancement de Bpifrance Entreprises 1, premier fonds de capital investissement ouvert aux particuliers

BPIFRANCE ENTREPRISES 1



Transformation de Bpifrance en fintech

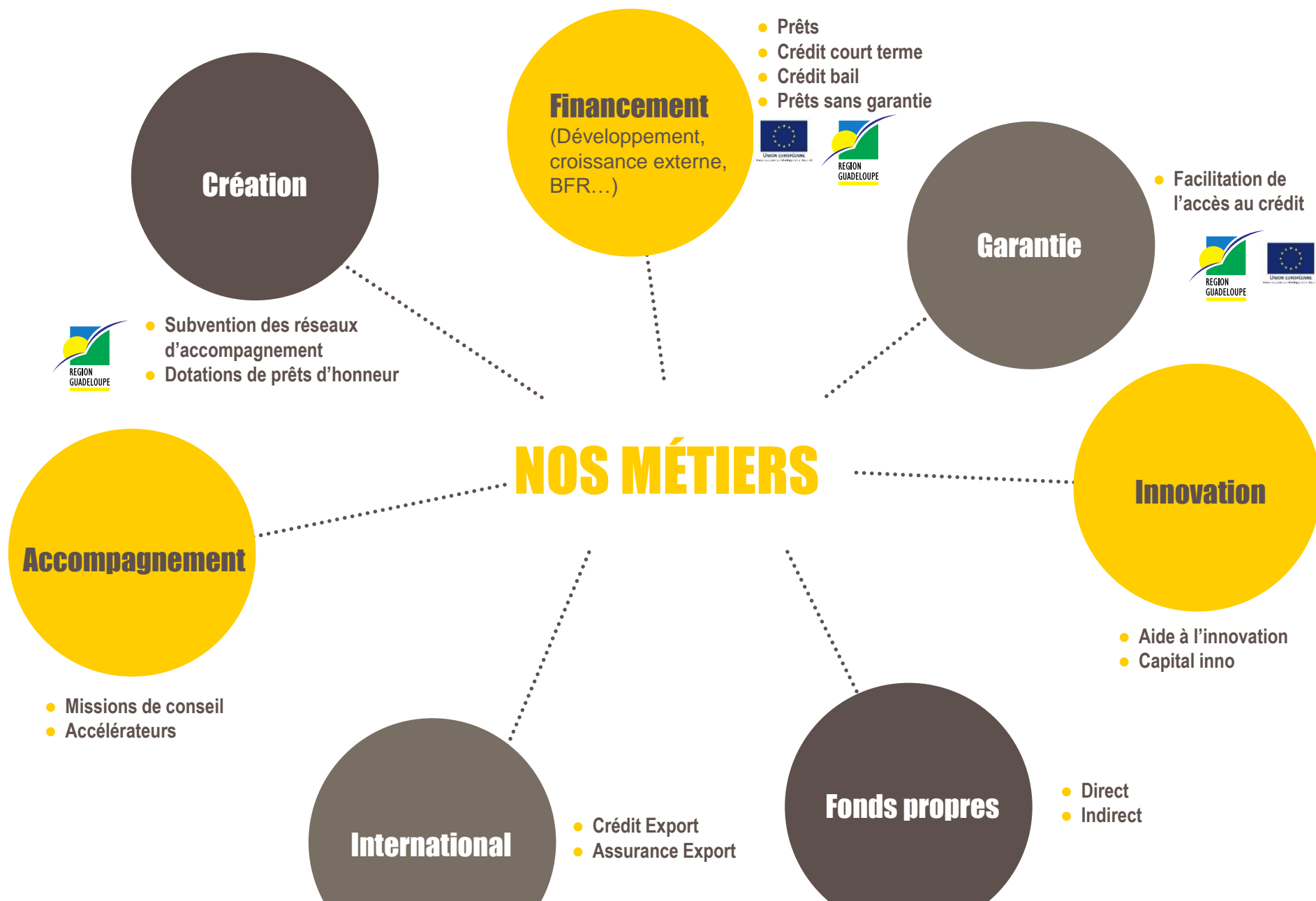
Contribution aux Plans sectoriels de soutien aux entreprises : Tourisme, Aéronautique, Automobile, Export...

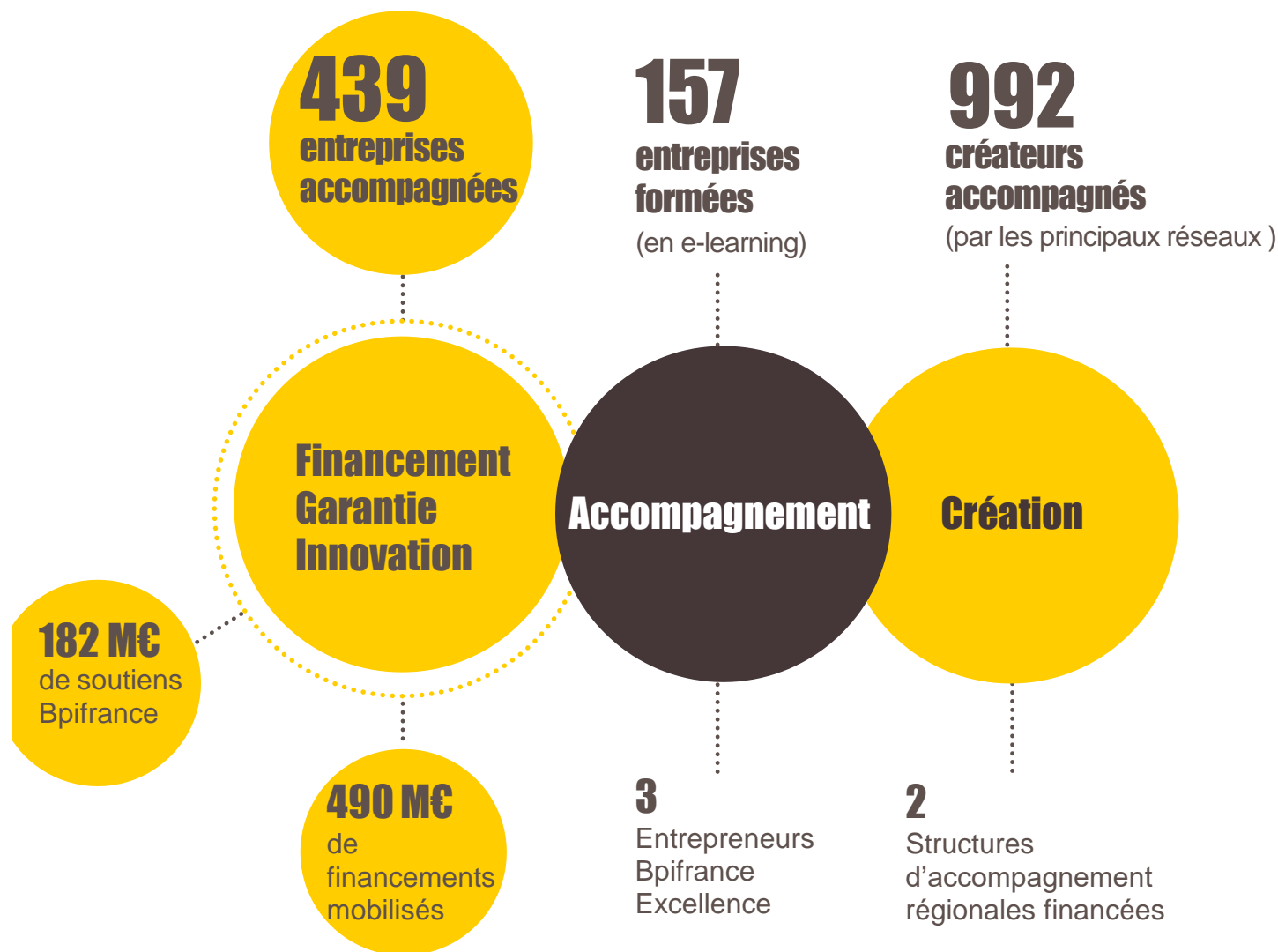


PLAN DE SOUTIEN D'URGENCE AUX ENTREPRISES

**BPIFRANCE,
un acteur
contracyclique
au cœur de la
crise et de la
relance**

Bpifrance, des métiers clés au service des entreprises





Plan d'urgence - PGE

Bpifrance et l'ensemble des réseaux professionnels des banques membres de la Fédération bancaire française ont lancé **le Prêt garanti par l'Etat (PGE)**, un dispositif inédit permettant à l'Etat de garantir 300 milliards d'euros de prêts.

L'objectif du PGE est de renforcer la trésorerie des entreprises touchées par la crise du Coronavirus, en leur accordant **une garantie de l'Etat à hauteur de 90 % sur leurs nouveaux prêts bancaires**.

La construction par Bpifrance d'une plateforme dédiée au PGE, opérée pour le compte de l'Etat, a permis d'octroyer **499 M€ de prêts garantis pour 3 102 entreprises en Région de Guadeloupe, en 2020**.



Plan d'urgence – Financement & Innovation

Afin de pallier les difficultés des entreprises dont l'activité a été bouleversée par la pandémie, Bpifrance a déployé, dès le mois de mars, des mesures d'urgence en financement à destination des TPE, PME et ETI. Ces dispositifs visent à renforcer la trésorerie des entreprises.

Prêt Rebond FEDER

Cible :
PME

Durée :
7 ans

Montant :
10 K€ à 200 K€



Prêt Atout

Cible :
PME et ETI

Durée :
3 à 5 ans

Montant :
50 K€ à 5 M€ pour
les PME et jusqu'à
30 M€ pour les ETI

Prêt Tourisme

Cible :
Entreprises du
tourisme

Durée :
2 à 10 ans

Montant :
50 K€ à 800 K€

PGE Bpifrance

Cible :
TPE, PME, ETI
clientes Bpifrance

Durée :
1 an

Montant :
50 K€ à 15 M€

**158 TPE et PME
pour 8 M€**

**18 entreprises
pour 31 M€**

**3 entreprises
pour 0,6 M€**

**3 entreprises
pour 2,4 M€**

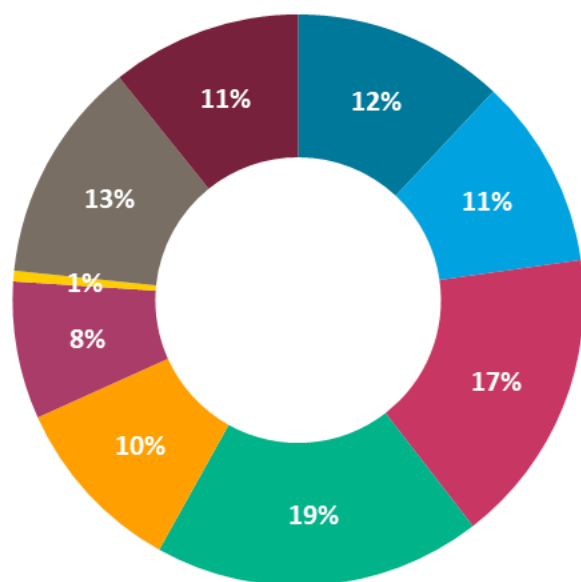


Impact 2020

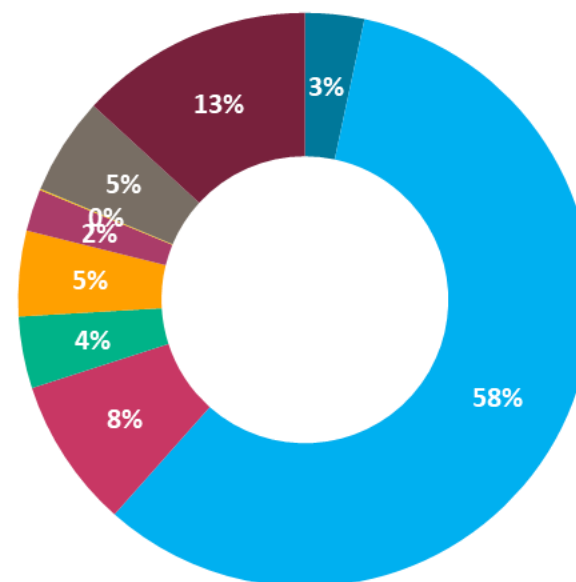
Répartition de l'activité par secteur d'activité

Bpifrance Guadeloupe a financé plus particulièrement le secteur de l'industrie et du commerce.

Répartition du **nombre** d'entreprises par secteur



Répartition des **montants** de soutien par secteur

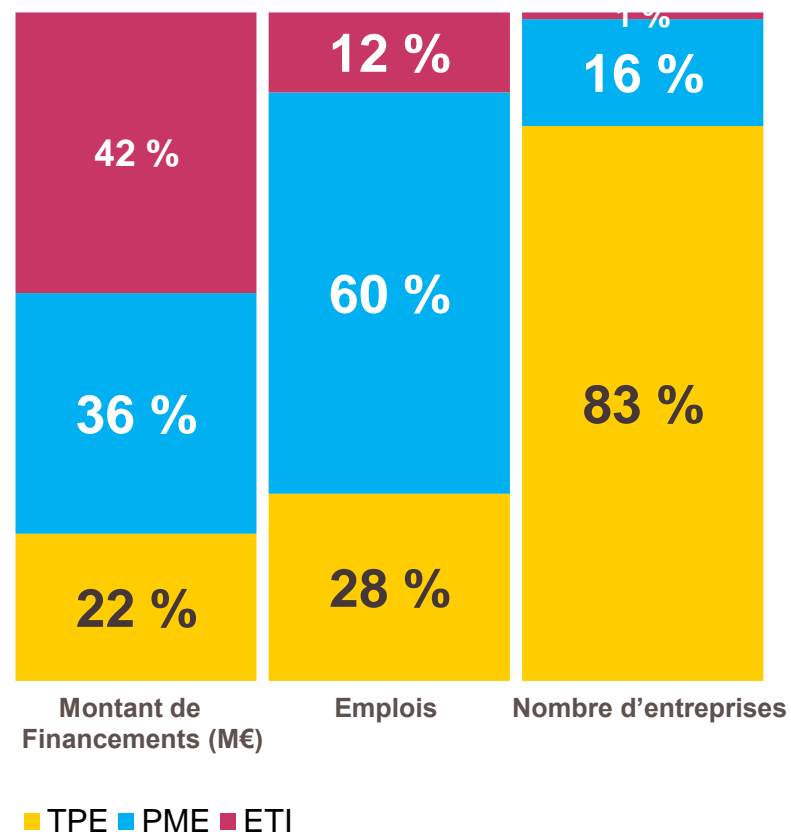


Une intervention pour toutes les tailles d'entreprises

83 % des entreprises financées par **Bpifrance Guadeloupe** sont des **TPE** (soit **139 entreprises**).

Les **TPE – PME** bénéficient de **près de 60%** des financements de Bpifrance.

Près de 90 % des emplois sont situés dans TPE et PME.



Évaluation 2019 - Source : **Bpifrance**.



Le partenariat entre Bpifrance et la Région Guadeloupe

Fonds de Garantie FEDER

dotés de **10 M€**



Fonds d'Innovation

dotés de **200 000 €**



La
**FRENCH
FAB**

Fonds de Prêts

dotés de **6,5 M€**

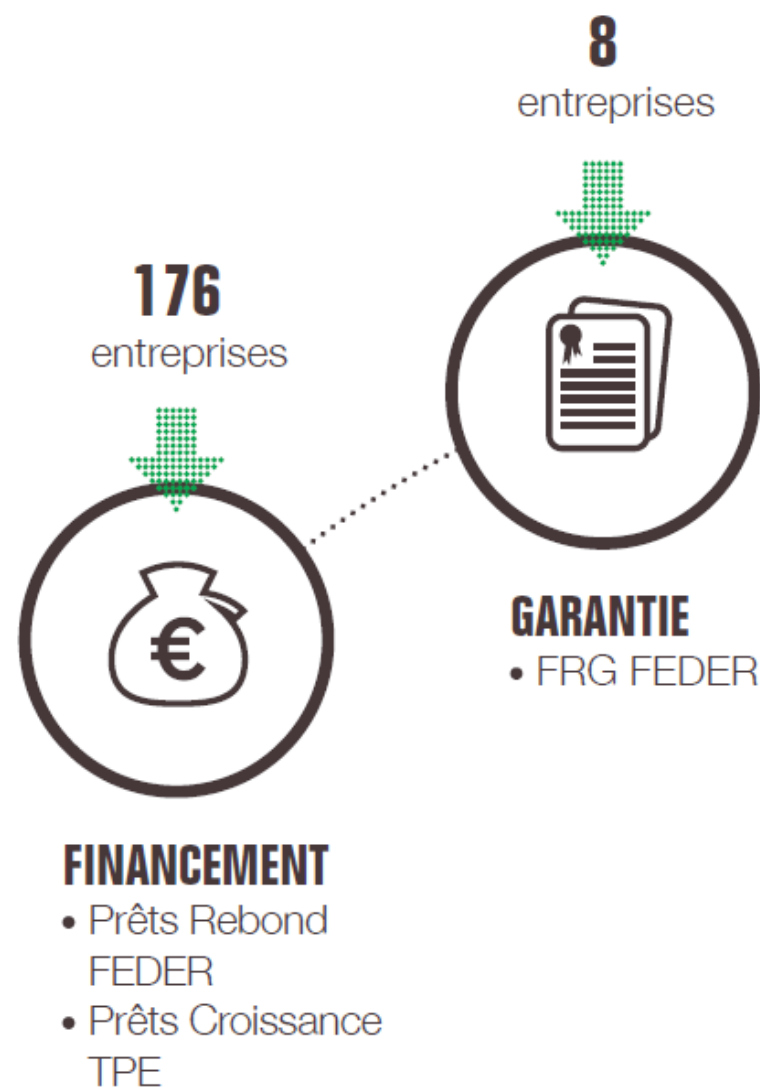
- Prêt Rebond FEDER
- Prêt Croissance TPE



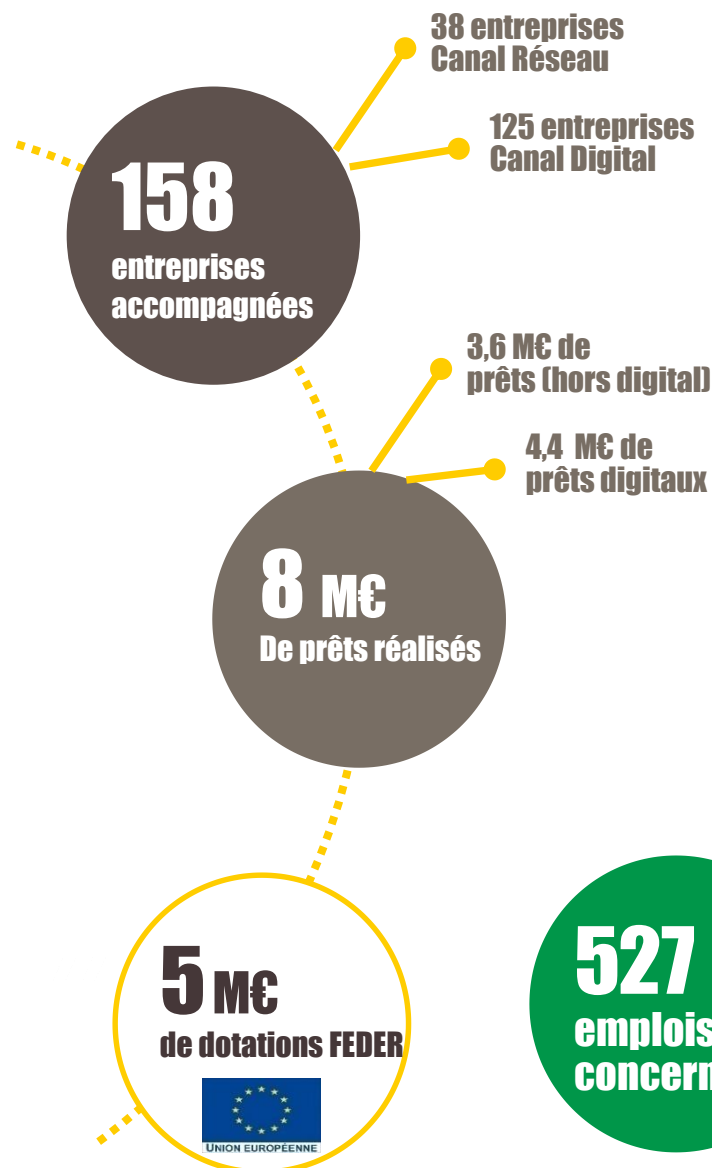
GADELOUPE

LE PARTENARIAT AVEC LA RÉGION

**12 M€ mobilisés
par 184 entreprises**



Focus Prêt Rebond FEDER Guadeloupe



Le Prêt Digital Région Guadeloupe profite principalement aux entreprises des secteurs du commerce (24%), des activités spécialisées, scientifiques et techniques (17%) et de l'hébergement et de la restauration (14%).

Le Prêt Digital Région Guadeloupe : une offre qui profite majoritairement aux entreprises employant jusqu'à 10 salariés (70 %).

Focus FEDER : Garantie FEDER Guadeloupe

Production depuis l'origine

AVEC
L'EUROPE
SERVIR L'AVENIR

16
Prêts Garantis

6 M€
de crédits
accordés

13 M€
d'investissements
mobilisés

Guadeloupe
bpifrance

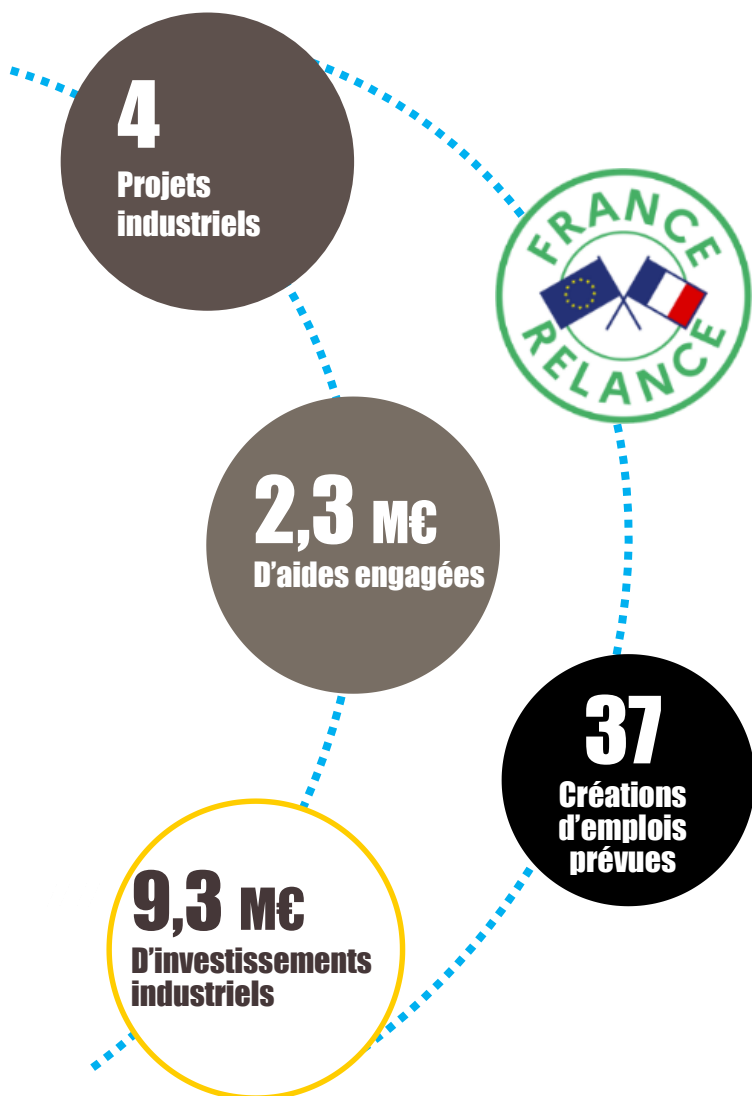


Garantie FEDER GUADELOUPE

**Vous souhaitez qu'une banque finance votre projet ?
Avec votre Région et l'Europe,
nous le garantissons !**

La Région Guadeloupe et Bpifrance s'associent pour créer
le **Fonds régional de Garantie FEDER Guadeloupe**.

Cofinancé par l'Union européenne et la Région, le **Fonds régional de Garantie FEDER Guadeloupe** permet au « cas par cas » de garantir des financements bancaires soutenant des projets entrant dans les priorités d'investissement régionales.



Le programme « Territoires d'Industrie » a pour objectif de soutenir le secteur industriel fortement impacté par la crise sanitaire. Il s'inscrit dans le cadre du plan relance de l'Etat et des politiques régionales de réindustrialisation. Ce dispositif d'aide à l'investissement est orienté prioritairement vers les projets industriels matures à fort impact territorial.

Le dispositif accompagne des **projets d'investissements mature**, d'une durée de 2 ans maximum, présentant une assiette minimale de dépenses éligibles de **200 0000 €**.

La sélection se fait selon un processus simplifié, dans une logique de proximité, lors de revues régionales d'accélération Etat - Région.

Au 4 mars 2021, 4 projets industriels matures ont été soutenus en Région Guadeloupe, représentant 2,3 M€ de subventions engagées et 37 créations d'emplois.



Perspectives 2021

Devenir la Fintech

au service des TPE et des
créateurs d'entreprise

Déployer le
Plan de Relance
dans tous les secteurs stratégiques



Déployer
le Plan Climat



Soutenir
La French Fab
et les
Territoires d'industrie



La
**FRENCH
FAB**

GUADELOUPE

Le Plan de Relance



Plan Climat

Programme de soutien à la modernisation pour compte de tiers

- Territoires d'industries
- Plan Aero
- Plan Auto
- Plan de soutien aux secteurs critiques
- VTE



Plan Tourisme

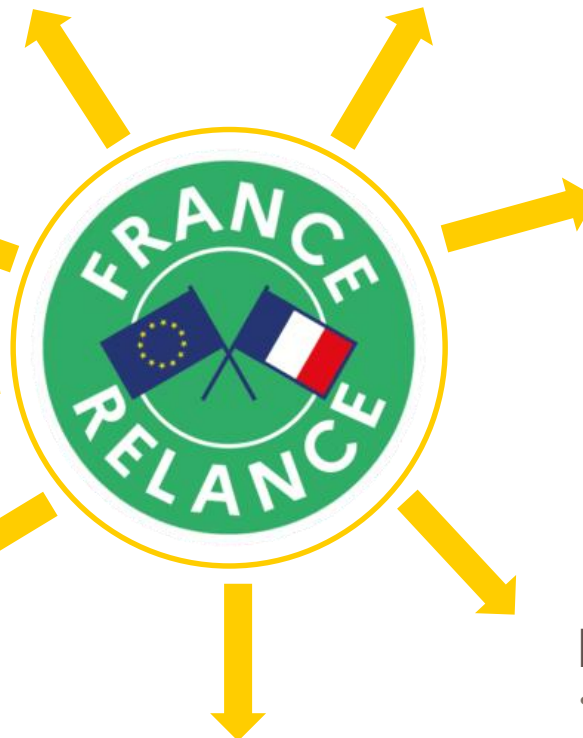
- Plateformes
- Prêts Tourisme
- Prêts Montagne
- FAST



Plan Touch

Plan Création

- PH Solidaire
- PH Création-Reprise
- PH Renfort



Plan pour les entreprises fragilisées par la crise

- PGE
- Prêts participatifs FDES, prêts bonifiés
- FRPME
- Prêts Croissance



Plan Relance Export

- Team France Export



Des fonds de garantie renforcés et pérennisés





Objectif : Encourager et accompagner la transition environnementale des entreprises favoriser l'essor des énergies renouvelables



1.7 Md€
de financement
de la Transition
Énergétique
et Ecologique
en **2020**

Lancement du
Prêt Vert
en partenariat
avec **l'ADEME**

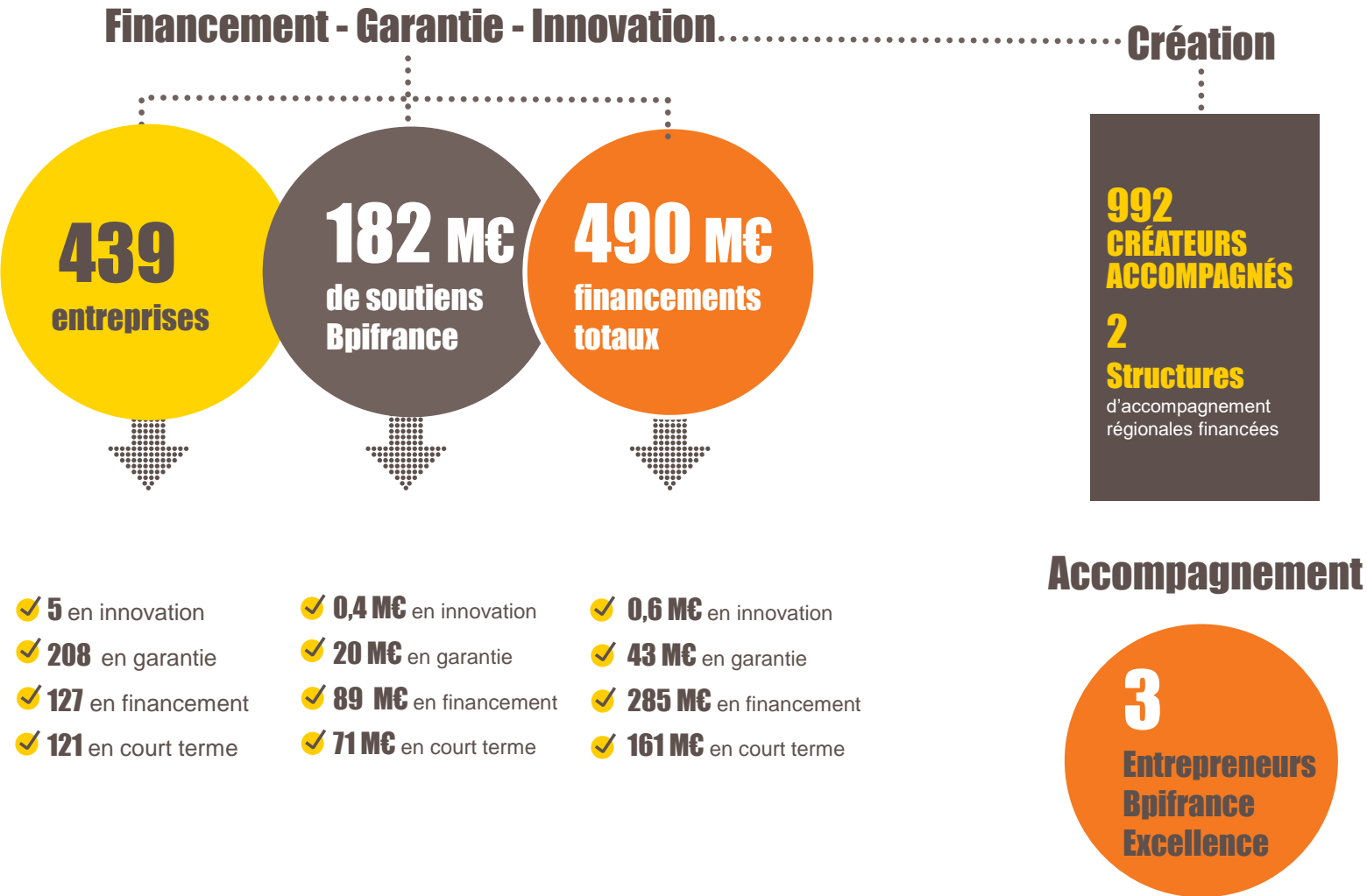


Création de la
communauté du **COQ
VERT**, qui propose à ses
membres un ensemble
d'outils concrets pour
favoriser
les échanges de bonnes
pratiques, les mettre
en visibilité et accélérer
leur transition
environnementale et
énergétique

Lancement du
« **Diag Eco-Flux** » en
Septembre
dans tout le réseau
Bpifrance :
116 entreprises ont
bénéficié de cet
accompagnement
cette année.



ZOOM SUR L'ACTIVITÉ 2020 EN GUADELOUPE



Matouba



FINANCEMENT

Il était une fois un guadeloupéen avec l'esprit d'entreprise chevillé au corps. Ayant décidé de fabriquer des glaces durant la guerre, Henri Petrisa fait installer l'électricité près de sa propriété située à Matouba, au sud de l'île de la Guadeloupe. Il se met ensuite à produire de la limonade avant de créer la première marque d'eau de source locale - **Matouba** - et une usine d'embouteillage. Cette eau très pure est captée à 742 m d'altitude à la source Roudelette, située en pleine nature au cœur d'une végétation luxuriante. Donc hors de toute pollution. Sous l'impulsion de Judes Galli, qui a racheté l'affaire il y a longtemps, **Matouba** a diversifié son offre (eau plate, gazeuse, aromatisée...) et les bouteilles en plastique utilisées sont devenues 100 % recyclables. Aujourd'hui, l'entreprise, qui compte 22 salariés, réalise un chiffre d'affaires de 5,5 M€.

INTERVENTION DE BPIFRANCE



En partenariat avec la Région, **Bpifrance** a accordé à **Matouba** un Prêt Rebond, afin de permettre à l'entreprise de traverser des difficultés conjoncturelles. « *Du fait de la pandémie, notre fournisseur d'emballages ne pouvait plus nous approvisionner* » explique Judes Galli, « *Et celui qui l'a remplacé ne nous accordait aucun délai de paiement. Le prêt de Bpifrance nous a donc aidés à poursuivre notre activité malgré la crise.* » **Matouba** porte les couleurs de la French Fab, l'étendard des industriels en mouvement.

“

Du fait de la pandémie, notre fournisseur d'emballages ne pouvait plus nous approvisionner. Et celui qui l'a remplacé ne nous accordait aucun délai de paiement. Le prêt de Bpifrance nous a donc aidés à poursuivre notre activité malgré la crise

”

Judes Galli
Dirigeant



Centre de Pathologie Alizés (CPA)



FINANCEMENT

Peu de gens connaissent l'ACP (Anatomie et Cytologie Pathologiques), une spécialité médicale fortement impliquée en cancérologie. Le diagnostic et les facteurs pronostiques d'un cancer sont en effet donnés par le médecin pathologiste, dont le compte-rendu constitue un élément essentiel du dossier médical pour la prise de décision thérapeutique d'un patient atteint de cancer. Les pathologistes sont également des acteurs incontournables des campagnes de dépistage et interviennent dans le diagnostic de beaucoup de maladies infectieuses. Analysant plusieurs sortes de prélèvements humains, le **Centre de Pathologie Alizés** se situe en Guadeloupe sur deux sites (Baie-Mahault et Basse-Terre). Dirigé par deux médecins - le Dr Maryline Dorel et le Dr Youri Socrier -, le **CPA** emploie une vingtaine de salariés et réalise un chiffre d'affaires de 1,6 M€.

INTERVENTION DE BPIFRANCE

Bpifrance a permis à l'entreprise, aux côtés de l'ensemble de ses partenaires bancaires, d'accéder au Prêt Garantie par l'Etat (PGE) afin de compenser la perte d'activité du **CPA** durant les mois de confinement.



L'accompagnement de Bpifrance nous a permis d'obtenir des Prêts Garantis par l'État à hauteur de 25 % du chiffre d'affaires 2019



Youri Socrier
Co-dirigeant



**BILAN
ACTIVITÉ
2020**