

BILAN ACTIVITÉ 2020



La Région
Auvergne-Rhône-Alpes

Auvergne
Rhône-Alpes
bpifrance





- **Équipe régionale**
- **Faits marquants 2020**
- **Impact Bpifrance
Auvergne – Rhône – Alpes**
- **Partenariat avec la Région**
- **Perspectives 2021**
- **Zoom sur l'activité**



Équipe régionale

QUI SOMMES-NOUS ?

En Auvergne-Rhône-Alpes,
une équipe
de 236 personnes
dans 7 implantations



Jean-Pierre Bes

Directeur du Réseau
Auvergne-Rhône-Alpes



Charles-Éric Baltoglu

Directeur régional
04 72 60 57 60



Hortense Hopmann

Déléguée territoriale
04 74 14 88 60



David Jeancler

Délégué territorial
04 50 23 50 26



Chloé Veille

Directrice régionale
04 73 34 49 90



Lauriane Bagot-Guastini

Déléguée territoriale
04 77 43 15 43



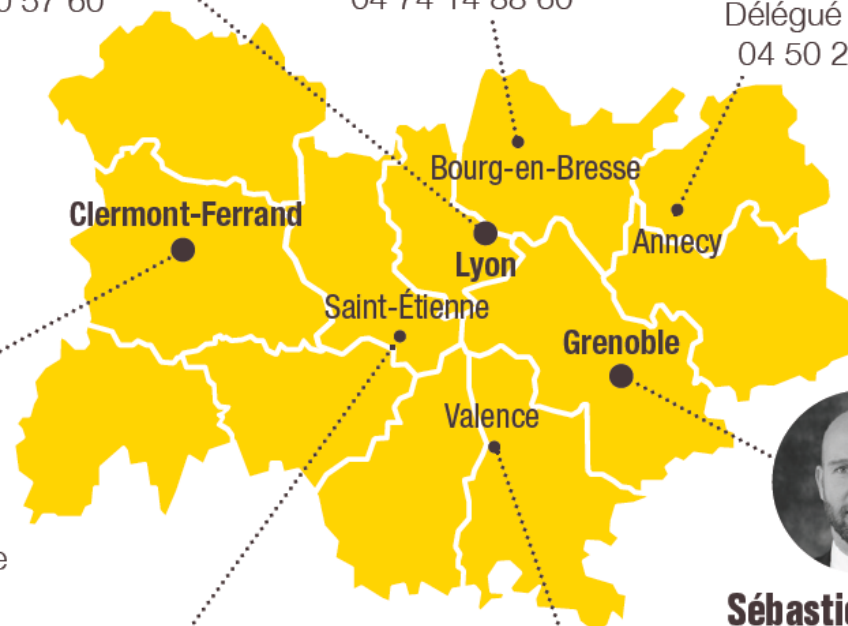
Émilie Vidal

Déléguée territoriale
04 75 41 81 30



Sébastien Schmitt

Directeur régional
04 76 85 53 00





Faits marquants 2020

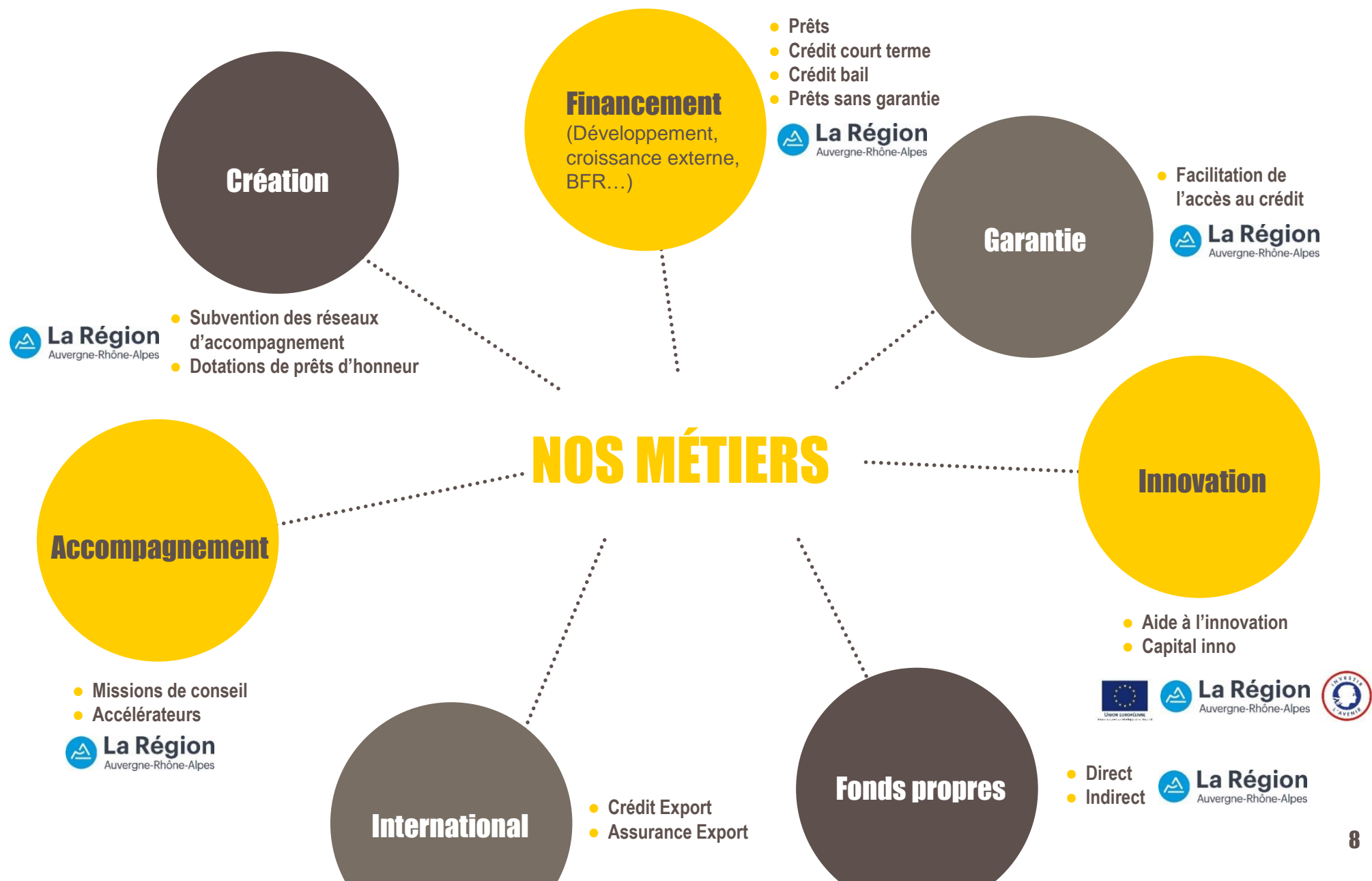
Au total
8,7 Md€

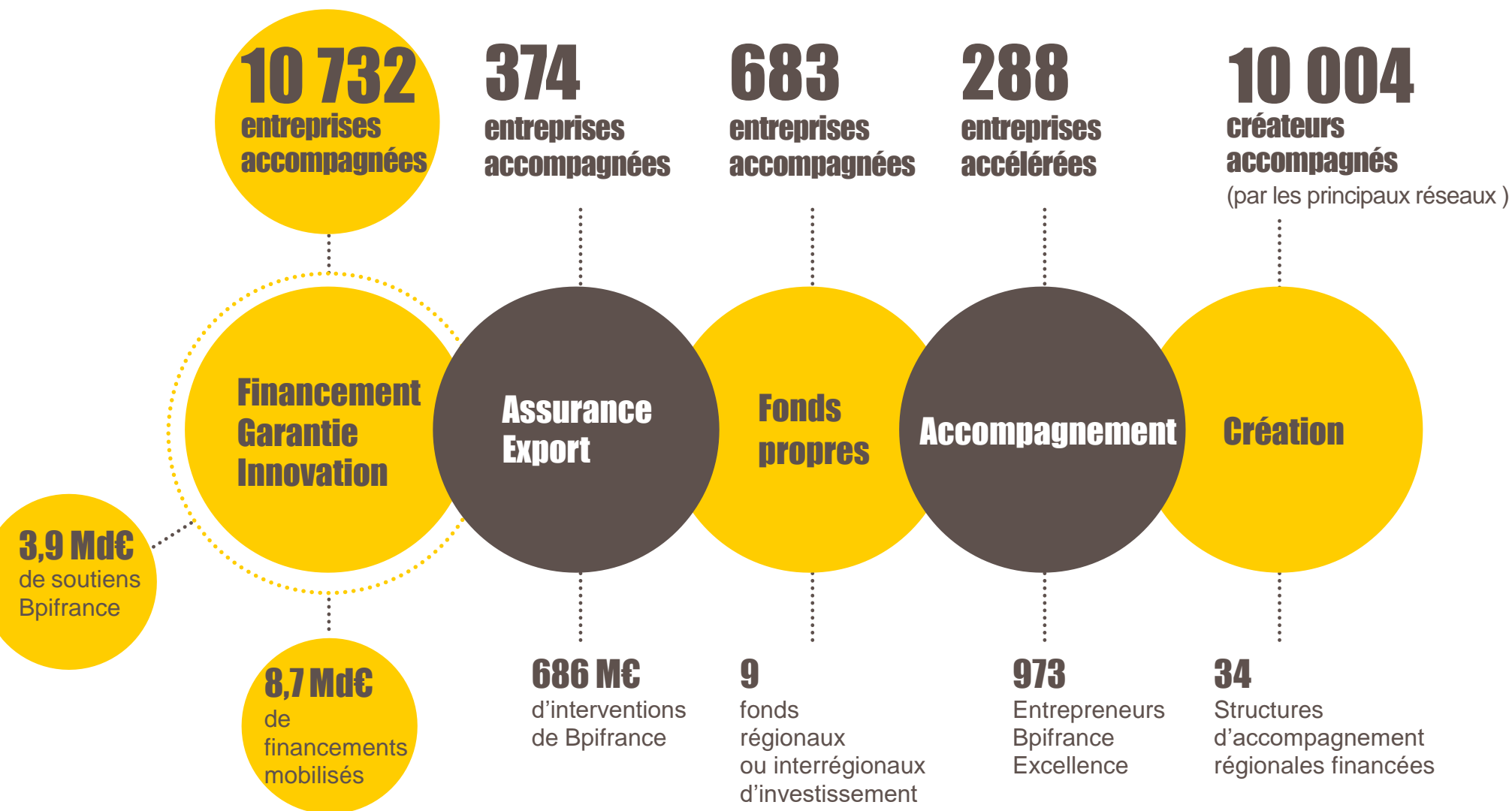
mobilisés par
10 732
entreprises
en 2020

Bpifrance en 2020, quelques faits marquants



Bpifrance, des métiers clés au service des entreprises





Plan d'urgence - PGE

Bpifrance et l'ensemble des réseaux professionnels des banques membres de la Fédération bancaire française ont lancé **le Prêt garanti par l'Etat (PGE)**, un dispositif inédit permettant à l'Etat de garantir 300 milliards d'euros de prêts.

L'objectif du PGE est de renforcer la trésorerie des entreprises touchées par la crise du Coronavirus, en leur accordant **une garantie de l'Etat à hauteur de 90 % sur leurs nouveaux prêts bancaires.**

La construction par Bpifrance d'une plateforme dédiée au PGE, opérée pour le compte de l'Etat, a permis d'octroyer **14 Md€ de prêts garantis pour 80 818 entreprises en Auvergne – Rhône – Alpes, en 2020.**



Plan d'urgence – Financement & Innovation

Afin de pallier les difficultés des entreprises dont l'activité a été bouleversée par la pandémie, Bpifrance a déployé, dès le mois de mars, des mesures d'urgence en financement à destination des TPE, PME et ETI. Ces dispositifs visent à renforcer la trésorerie des entreprises.

Prêt Région Auvergne- Rhône-Alpes

Cible :
PME

Durée :
7 ans

Montant :
10 K€ à 100 K€



**3 356 TPE et
PME pour
191 M€**

Prêt Atout

Cible :
PME et ETI

Durée :
3 à 5 ans

Montant :
50 K€ à 5 M€ pour
les PME et jusqu'à
30 M€ pour les ETI

**239 entreprises
pour 313 M€**

Prêt Tourisme

Cible :
Entreprises du
tourisme

Durée :
2 à 10 ans

Montant :
50 K€ à 800 K€

**141 entreprises
pour 36 M€**

PGE Bpifrance

Cible :
TPE, PME, ETI
clientes Bpifrance

Durée :
1 an

Montant :
50 K€ à 15 M€

**222 entreprises
pour 143 M€**

PGE Soutien Innovation

Cible :
Startups, PME, ETI
innovantes

Durée :
1 an à 5 ans

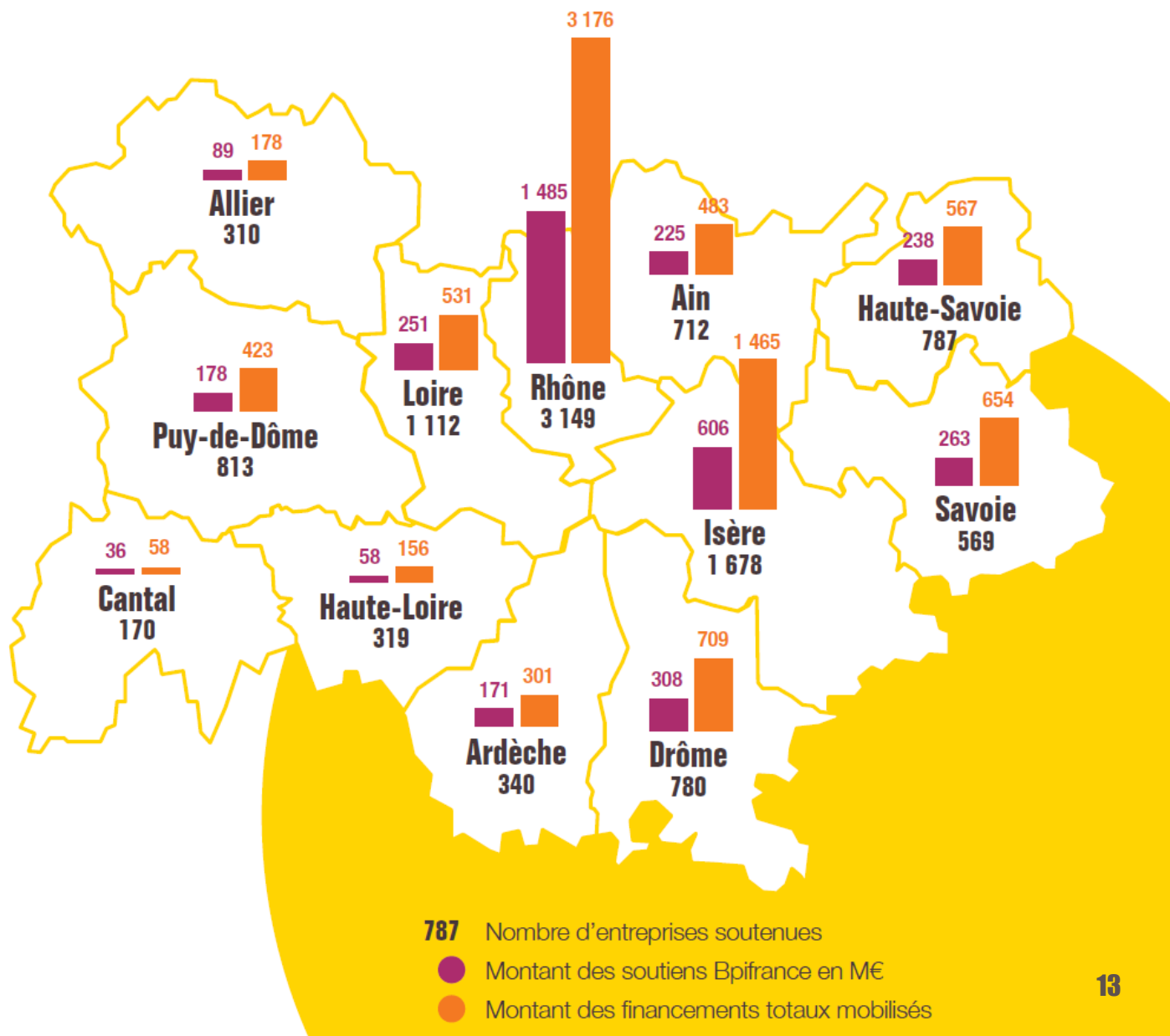
Montant :
25% CA 2019 ou
2 X Masse
salariale 2019

**168 entreprises
pour 71 M€**



Impact 2020

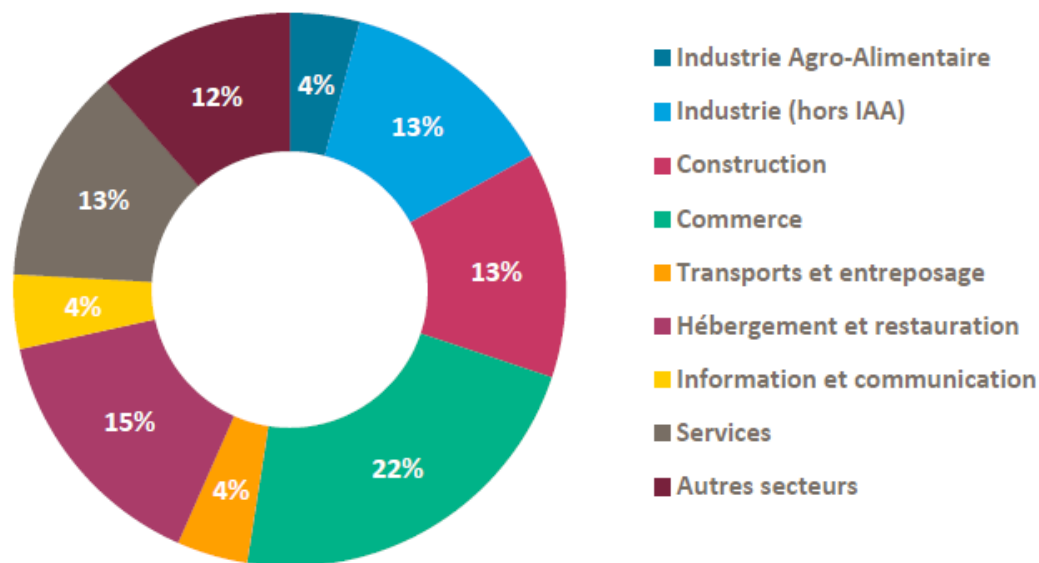
2020, répartition de l'activité par département



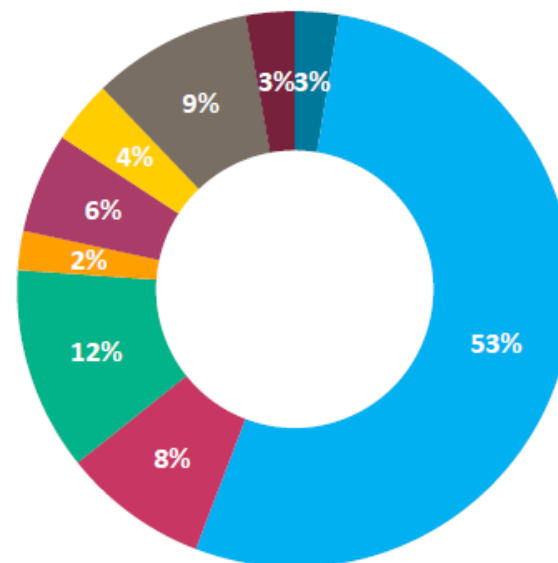
Répartition de l'activité par secteur d'activité

Bpifrance Auvergne – Rhône – Alpes a financé plus particulièrement les secteurs de l'industrie et du commerce.

Répartition du **nombre** d'entreprises par secteur



Répartition des **montants** de soutien par secteur



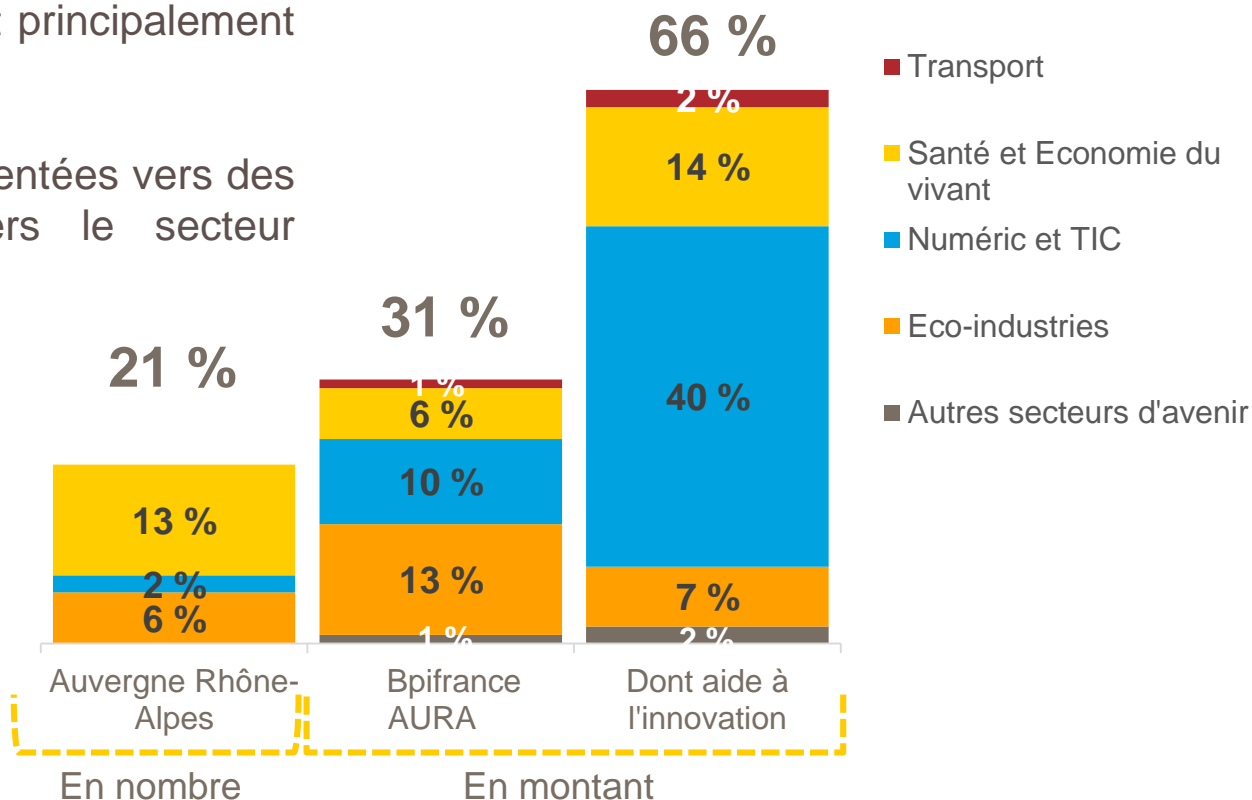
Une forte mobilisation dans les secteurs d'avenir

Les secteurs d'avenir* mobilisent **plus de 30 %** des financements mis en place par **Bpifrance Auvergne-Rhône-Alpes** en 2019.

Les entreprises du Numérique et des TIC, des Éco-industries, ainsi que de la Santé sont principalement soutenues.

66 % des aides à l'innovation sont orientées vers des secteurs d'avenir dont **40 %** vers le secteur du Numérique et des TIC.

* Les secteurs d'avenir regroupent les transports, le numérique et les TIC (Technologies de l'information et de la communication) ainsi que la santé et l'économie du vivant (Industrie agroalimentaire, biotechnologies, santé). Sont ajoutées les entreprises de la Transition énergétique et environnementale (TEE), en tant que secteur d'avenir à part entière

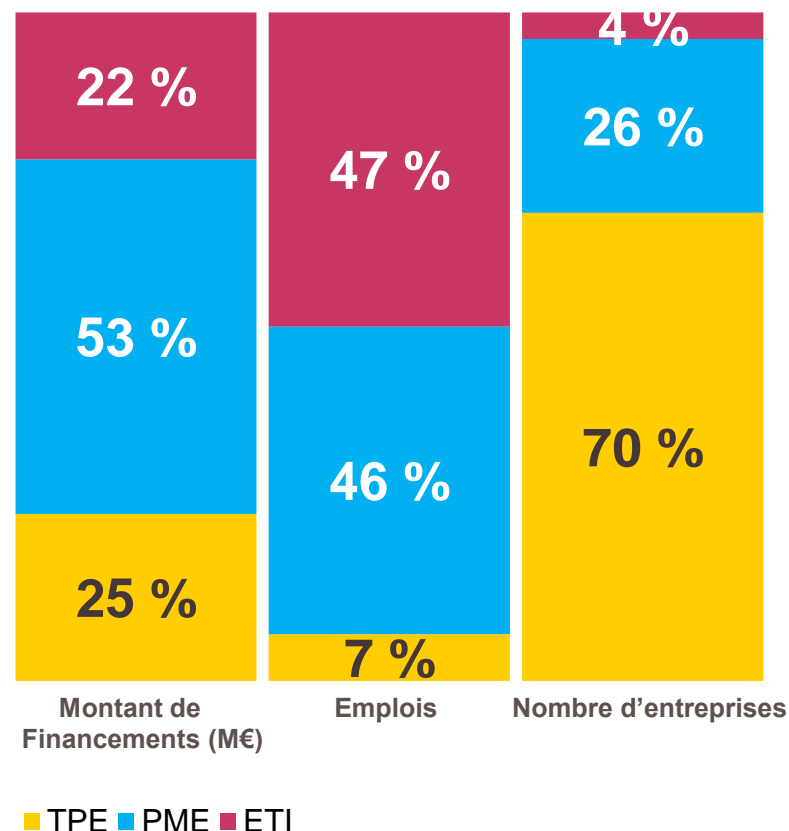


Une intervention pour toutes les tailles d'entreprises

70 % des entreprises financées par **Bpifrance Auvergne – Rhône – Alpes** sont des **TPE** (soit **7 482 entreprises** représentant **11 209 emplois**).

Les **TPE – PME** bénéficient de **78 %** des financements de Bpifrance.

53 % des emplois sont situés dans les **TPE – PME** vs **47 %** pour les **ETI**.



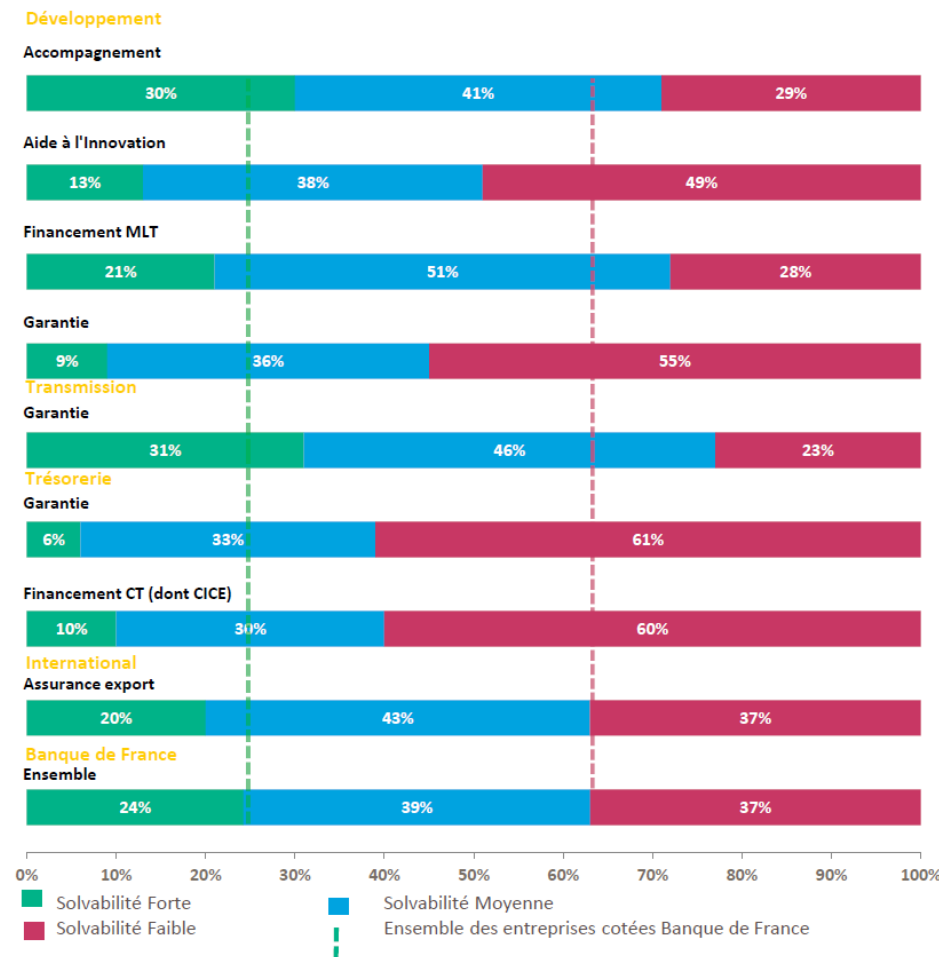
Bpifrance Auvergne – Rhône – Alpes soutient la prise de risque et les entreprises ayant des difficultés d'accès au crédit, notamment au travers des dispositifs de trésorerie.

Plus de 60 % des bénéficiaires de soutiens en trésorerie sont associés à une solvabilité faible, tant en garantie de trésorerie (**61 %**) qu'en financement de court terme (**60 %**).

55 % des entreprises bénéficiaires des dispositifs de garantie sur des prêts d'investissement ont également un risque élevé.

Les dispositifs de garantie (en transmission) concernent pour **31 %** les entreprises ayant des capacités de remboursement avérées, tandis que **23 %** des entreprises à solvabilité faible en bénéficient.

Répartition des entreprises soutenues en 2019 par niveau de solvabilité





Le partenariat entre Bpifrance et la Région Auvergne – Rhône – Alpes

**Fonds de
Garantie**
dotés de **68 M€**

**Fonds
d'Innovation**
dotés de **69 M€**



**9 Fonds
d'investissement**
régionaux ou interrégionaux

**... dont 6
Fonds**
aux côtés de la Région



Fonds de Prêts
dotés de **84 M€**

- Prêt Région Auvergne-Rhône-Alpes 50 M€ de dotations
- Prêt Croissance TPE-PME

**Accélérateur
PME régional**

LE PARTENARIAT AVEC LA RÉGION

**272 M€ mobilisés
par 3 909 entreprises**

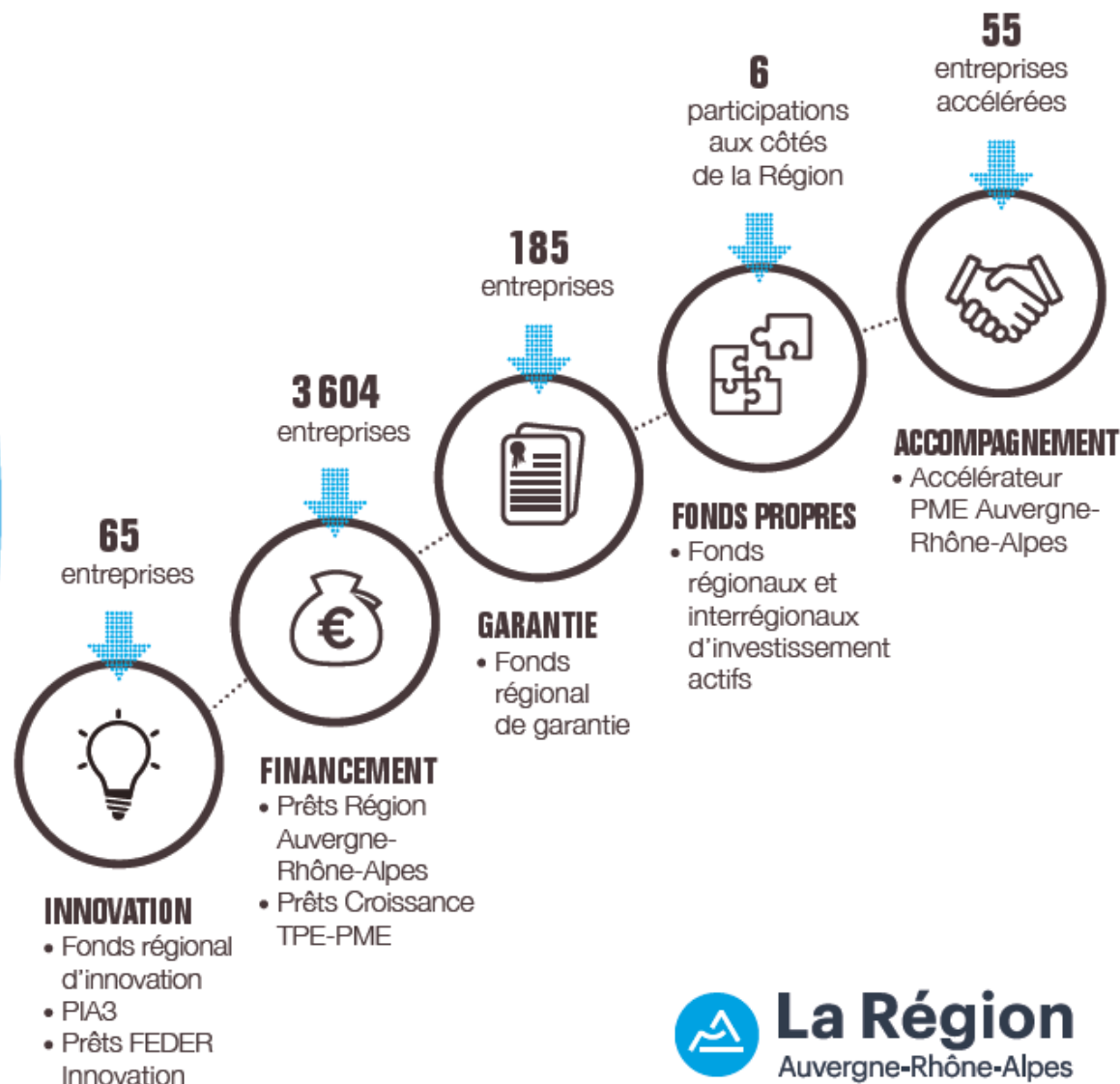
“

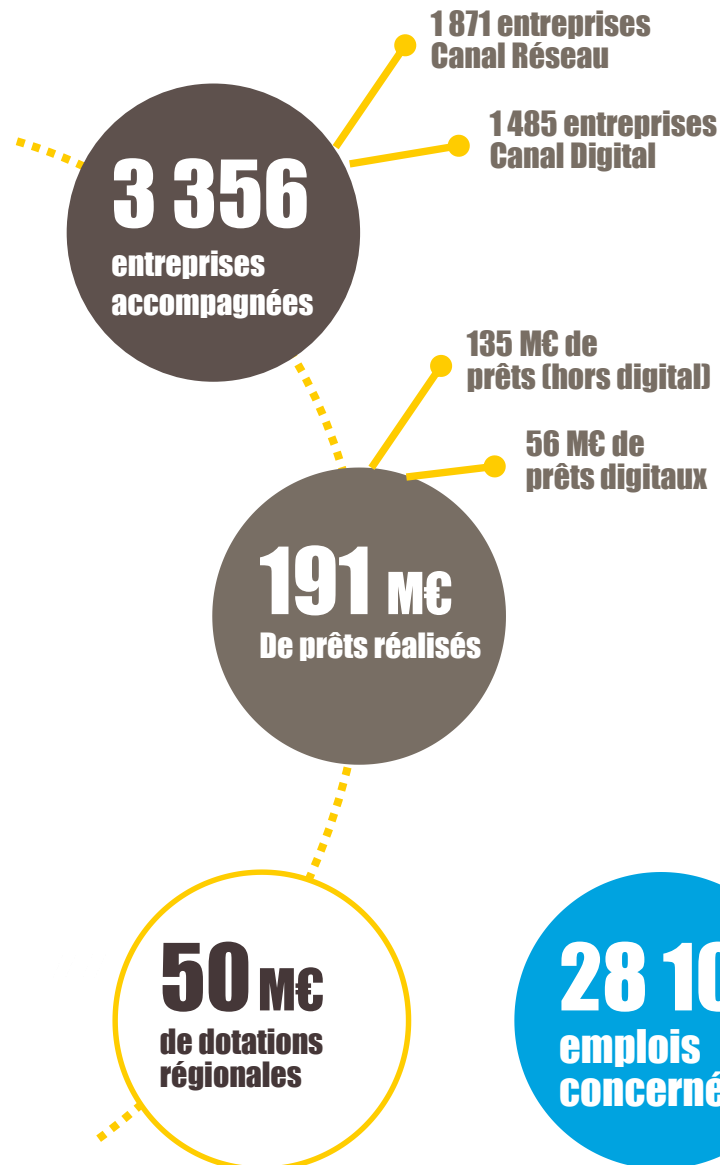
En Auvergne-Rhône-Alpes, première région industrielle de France, l'emploi doit être une priorité, d'autant plus à l'aune d'une crise qui a bouleversé brutalement notre tissu économique. Il est important de relancer l'appareil économique en accompagnant nos entreprises dans leurs transitions numériques et environnementales. C'est tout le sens de notre partenariat avec Bpifrance.

”



Laurent Wauquiez,
Président de la Région
Auvergne-Rhône-Alpes





SOUTIEN AUX TPE ET PME

TPE, PME VOUS AVEZ UN BESOIN URGENT DE TRÉSORERIE ?

PRÊT RÉGION AUVERGNE-RHÔNE-ALPES



PRÊT À TAUX ZÉRO



7 ANS



ENTRE 10 000
ET 100 000 EUROS

Le Prêt Digital Région Auvergne – Rhône-Alpes profite principalement aux entreprises des secteurs du commerce (23%), des activités spécialisées, scientifiques et techniques (16%) et de l'hébergement & restauration (16%).

Le Prêt Digital Région Auvergne – Rhône-Alpes : une offre qui profite majoritairement aux entreprises employant jusqu'à 10 salariés (96 %).

Focus FEDER : Prêt FEDER Innovation

Production depuis l'origine

243
entreprises
concernées

31 M€
de crédits
accordés

124 M€
d'investissements
mobilisés

**AVEC
L'EUROPE
SERVIR L'AVENIR**

Auvergne
Rhône-Alpes
bpifrance



La Région
Auvergne-Rhône-Alpes



Entrepreneurs, osez l'Europe !

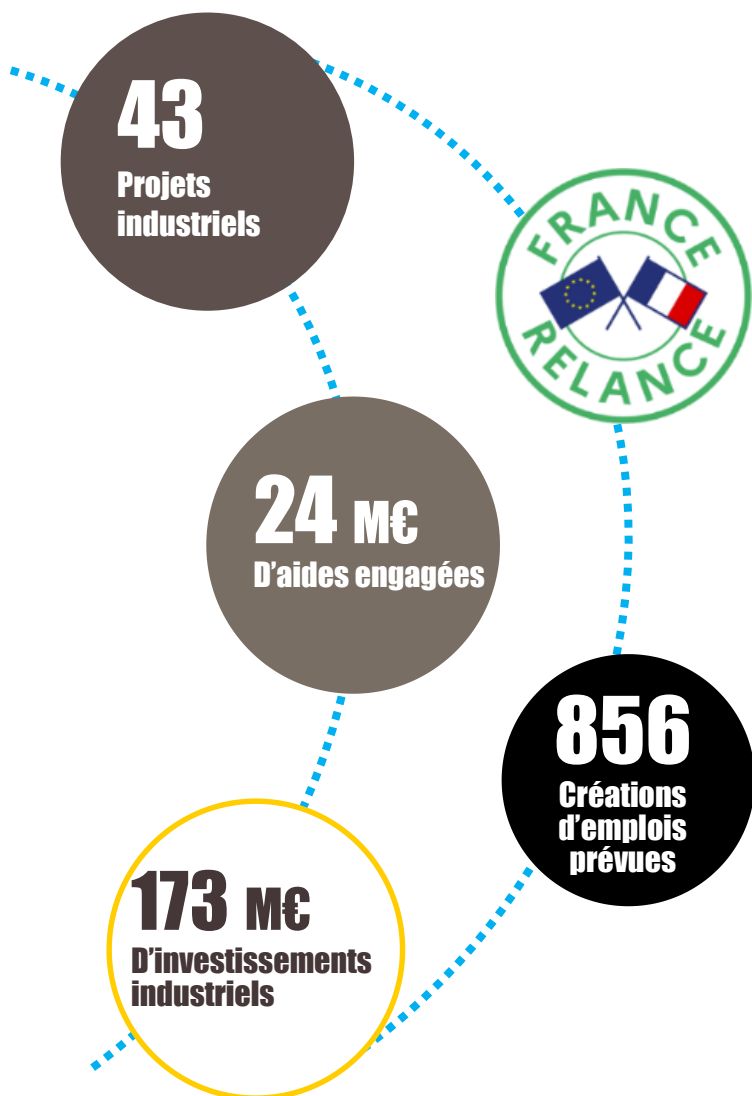
Prêt FEDER Innovation

De 50 000 à 1 000 000 euros

La Région Auvergne-Rhône-Alpes et Bpifrance facilitent votre accès aux financements européens en cofinçant un **Prêt à Taux Zéro** pour vos projets de recherche développement et innovation.



L'Europe s'engage en Rhône-Alpes
avec le Fonds européen de développement régional.
Le prêt FEDER innovation est cofinancé par
l'Union européenne, votre Région et Bpifrance.

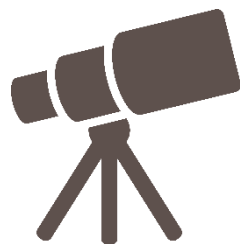


Le programme « Territoires d'Industrie » a pour objectif de soutenir le secteur industriel fortement impacté par la crise sanitaire. Il s'inscrit dans le cadre du plan relance de l'Etat et des politiques régionales de réindustrialisation. Ce dispositif d'aide à l'investissement est orienté prioritairement vers les projets industriels matures à fort impact territorial.

Le dispositif accompagne des **projets d'investissements mature**, d'une durée de 2 ans maximum, présentant une assiette minimale de dépenses éligibles de **200 0000 €**.

La sélection se fait selon un processus simplifié, dans une logique de proximité, lors de revues régionales d'accélération Etat - Région.

Au 4 mars 2021, 43 projets industriels matures ont été soutenus en Auvergne-Rhône-Alpes, représentant 24 M€ de subventions engagées et 856 créations d'emplois.



Perspectives 2021

Devenir la Fintech
au service des TPE et des
créateurs d'entreprise

**Déployer le
Plan de Relance**
dans tous les secteurs stratégiques



**Déployer
le Plan Climat**



**Soutenir
La French Fab
et les
Territoires d'industrie**



**La
FRENCH
FAB**

AUVERGNE
RHÔNE-ALPES



Objectif : Encourager et accompagner la transition environnementale des entreprises favoriser l'essor des énergies renouvelables



1.7 Md€
de financement
de la Transition
Énergétique
et Ecologique
en **2020**

Lancement du
Prêt Vert
en partenariat
avec **l'ADEME**



Création de la
communauté du **COQ
VERT**, qui propose à ses
membres un ensemble
d'outils concrets pour
favoriser
les échanges de bonnes
pratiques, les mettre
en visibilité et accélérer
leur transition
environnementale et
énergétique

Lancement du
« **Diag Eco-Flux** » en
Septembre
dans tout le réseau
Bpifrance :
116 entreprises ont
bénéficié de cet
accompagnement
cette année.

Le Plan de Relance



Plan Climat

Plan Tourisme

- Plateformes
- Prêts Tourisme
- Prêts Montagne
- FAST

Plan Touch

Plan Création

- PH Solidaire
- PH Création-Reprise
- PH Renfort

**Des fonds de garantie
renforcés et pérennisés**

Programme de soutien à la modernisation pour compte de tiers

- Territoires d'industries
- Plan Aero
- Plan Auto
- Plan de soutien aux secteurs critiques
- VTE



Plan pour les entreprises fragilisées par la crise

- PGE
- Prêts participatifs FDES, prêts bonifiés
- FRPME
- Prêts Croissance



Plan Relance Export

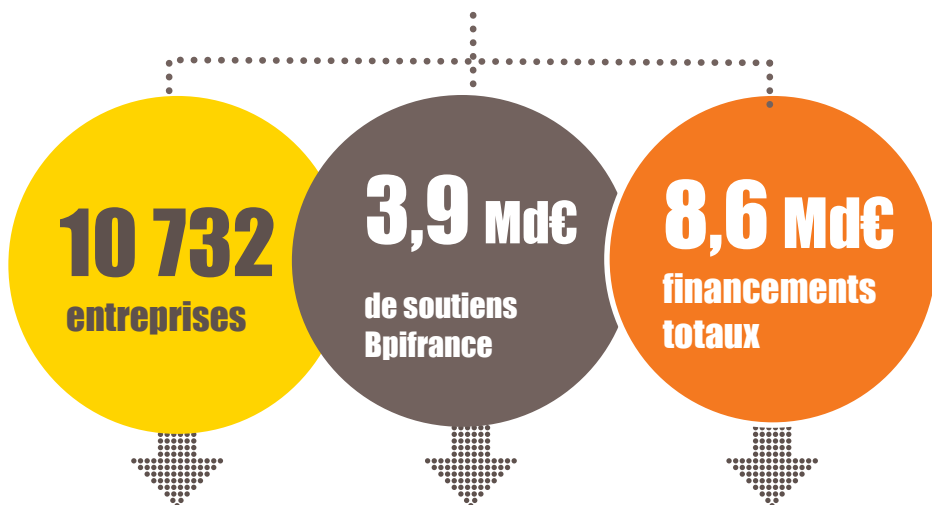
- Team France Export





ZOOM SUR L'ACTIVITÉ 2020 EN AUVERGNE – RHÔNE – ALPES

Financement - Garantie - Innovation Fonds propres Assurance Export..... Création



Accompagnement

- ✓ **866** en innovation
- ✓ **345 M€** en innovation
- ✓ **1,2 Md€** en innovation
- ✓ **6 077** en garantie
- ✓ **513 M€** en garantie
- ✓ **1,1 Md€** en garantie
- ✓ **3 049** en financement
- ✓ **1,3 Md€** en financement
- ✓ **4,3 Md€** en financement
- ✓ **1 046** en court terme
- ✓ **1,3 Md€** en court terme
- ✓ **2,1 Md€** en court terme



IPM Industrie



GARANTIE

Basé à Tignieu-Jamezieu (Isère), **IPM Industrie** est une entreprise spécialisée dans la serrurerie et la métallerie. Depuis plus de vingt ans, elle fabrique pour les professionnels comme pour les particuliers des barrières, garde-corps, escaliers, fermetures industrielles, marquises, portes ou portails. Cette entreprise artisanale de proximité, qui compte 7 salariés et réalise 600 000 euros de chiffre d'affaires, accompagne ses clients depuis le devis jusqu'au service après-vente avec des études personnalisées et des projets sur mesure. **IPM Industrie** a été tout récemment racheté par son tout nouveau dirigeant, Emmanuel Valle.

INTERVENTION DE BPIFRANCE



La Région
Auvergne-Rhône-Alpes

En partenariat avec la Région, **Bpifrance** a apporté à **IPM Industrie** une Garantie Transmission. « Cela nous a permis de racheter le fonds de commerce », se félicite Emmanuel Valle, qui entend désormais développer l'activité de la société.

“

La Garantie Transmission nous a permis de racheter le fonds de commerce

”

Emmanuel Valle
Dirigeant



FINANCEMENT

Basé à Nivolas-Vermelle et aux villages du Lac de Paladru (Isère), ainsi qu'à Valence (Drôme), le groupe **Semco** est composé de trois sociétés spécialisées dans la conception et la fabrication de mobilier urbain (contrôle d'accès, abris, kiosques, aménagements pour cycles et gestion de parking intelligent sur voirie). Ces produits sont conçus en interne par les bureaux d'études et bénéficient de plusieurs brevets déposés. Dans le cadre de sa croissance externe, le groupe a racheté en octobre 2020 la société Acropose, également concepteur et fabricant de mobilier urbain (équipements de propreté, de confort et de végétalisation), et élargit ainsi la gamme de ses produits. « *Le rachat d'Acropose va permettre d'améliorer la capacité d'innovation R&D, la productivité et la rentabilité de nos sociétés en réalisant des économies d'échelle* », précise Jean-Pierre Pollini, le dirigeant du groupe. « *Nous améliorerons aussi notre couverture commerciale en harmonisant le réseau de ventes et en élargissant la base de clientèle.* ».

Cette croissance externe a permis au groupe de devenir l'un des leaders dans son secteur, d'accélérer ses conquêtes de parts de marché et de sécuriser son business model dans le cadre de son développement export en Europe et en Amérique du Nord. Avec 30 000 installations à son actif, **Semco** emploie directement 58 personnes et réalise un chiffre d'affaires supérieur à 10 M€.

INTERVENTION DE BPIFRANCE



La Région
Auvergne-Rhône-Alpes

En partenariat avec la Région, **Bpifrance** a accompagné le groupe dans son opération de croissance externe en lui accordant un Prêt Croissance PME de 300 000 €.



Jean-Pierre Pollini
Dirigeant

Invers



INNOVATION

Il s'appelle ténébrion meunier, et c'est un héros. Ce petit insecte qui prolifère dans les farines et déchets de céréales permet de produire localement des protéines d'excellente qualité servant, après transformation, à nourrir les animaux. Intérêt : cette nourriture remplace avantageusement les farines de poisson (donc la surpêche) ou le soja, qui sont le plus souvent importés de l'étranger. « *Notre activité innovante et durable est bonne pour l'environnement, bonne pour la filière agricole et bonne pour nos territoires* », se félicite Sébastien Crépieux, le fondateur de cette startup basée à Saint-Ignat (Puy-de-Dôme), non loin de Clermont-Ferrand. Fondé en 2018, **Invers** emploie une douzaine de personnes et réalise en 2020 un chiffre d'affaires de 135 000 euros, amené à quadrupler en 2021 grâce à la commercialisation de nombreux produits à base d'insectes.

INTERVENTION DE BPIFRANCE



Bpifrance a accordé à **Invers** un Prêt Innovation R&D Booster et un Prêt Région Auvergne-Rhône-Alpes.

“

Ce Prêt Innovation R&D Booster nous a aidé à développer une unité pilote permettant de valider notre business model pour ensuite le reproduire chez les agriculteurs partenaires

”

Sébastien Crépieux
Fondateur



PROSPECTER LES MARCHÉS

- Accompagnement développement export Business France
- Assurance Prospection

FINANCER LES VENTES

- Mobilisation des créances à l'export
- Crédit Export (acheteur ou fournisseur)

FINANCER LE DÉVELOPPEMENT

- Prêt Export sans garantie
- Garantie des cautions et des préfinancements
- Garantie des prêts des banques françaises
- Prise de participations minoritaires dans des filiales étrangères

SÉCURISER LES PROJETS

- Assurance-Crédit
- Assurance Change

S'IMPLANTER SUR DES MARCHÉS

- VIE et accompagnement implantation Business France
- Assurance Investissement
- Garantie de projets à l'international

INTERNATIONAL

Avec la nécessité de transporter à très basses températures les vaccins contre le Covid, les Français ont bien compris l'importance de confier la maîtrise de la chaîne du froid à des spécialistes fiables. À l'origine concepteur et fabricant d'emballages isothermes haute performance pour le transport de produits pharmaceutiques, **Emball'Iso** est devenu au fil du temps un expert de solutions clé en main dans le domaine de la Reverse Logistics et de la location. Concrètement, avec ses 13 centres de service et des partenaires de récupération dans plus de 80 pays, ce groupe très innovant accompagne ses clients dans la réutilisation des emballages isothermes. Objectif : leur permettre de gagner du temps et de l'argent, tout en réduisant leur impact environnemental. Basée à Saint-Georges-de-Reneins (Rhône), **Emball'Iso**, entreprise créée en 1990 par l'ingénieur chimiste Pierre Casoli, est aujourd'hui présente sur 4 continents. Le groupe emploie 220 collaborateurs dans le monde et réalise plus de 70 % de son chiffre d'affaires à l'international. « *La force de notre entreprise familiale est basée sur trois piliers : innovation, agilité et engagement* », résume Pierre Casoli.

INTERVENTION DE BPIFRANCE

Pour aider **Emball'Iso** à poursuivre en toute sécurité son développement à l'international, **Bpifrance** a accordé au groupe de nombreuses Assurances Prospection et l'a intégré à l'un de ses Accélérateurs de croissance. **Emball'Iso** fait partie de **Bpifrance Excellence**, le réseau business réunissant 5 000 entrepreneurs de croissance. Il porte également l'étendard de la French fab.



Pierre Casoli
Fondateur

Axium Packaging



FONDS PROPRES

Fondé en 1968 et basé à Saint-Etienne (Loire), **Axium Packaging** conçoit et fabrique des emballages plastiques pour l'agroalimentaire et les produits de grande consommation en santé, hygiène et beauté. Afin de répondre aux attentes de clients toujours plus soucieux des enjeux environnementaux, **Axium Packaging** développe des contenants moins lourds et des matières pour la plupart recyclables ou recyclées à 100 %. Depuis sa création, le groupe, qui compte 400 salariés et réalise un chiffre d'affaires de 60 M€, connaît une forte croissance. Implanté sur cinq sites en France, mais aussi en Allemagne et en République-Tchèque, **Axium Packaging** a fait preuve en 2020 d'une bonne résilience, notamment grâce à une forte demande de flacons pour gels hydroalcooliques.

INTERVENTION DE BPIFRANCE

Pour financer les projets de croissance externe et organique d'**Axium Packaging**, **Bpifrance** est entré au capital du groupe aux côtés du fonds Cerea Capital. « *Nous sommes très heureux de cette opération* », souligne Yves Cury, le dirigeant du groupe. « *Cela a été une décision collégiale mûrement réfléchie avec l'équipe de management, très impliquée dans ce nouveau challenge. Il était important pour Axium Packaging de se renforcer afin de relever les défis écologiques et industriels de demain* ». **Axium Packaging** est membre de **Bpifrance Excellence**, le réseau business réunissant 5 000 entrepreneurs de croissance.

Fonds propres investissement direct

141
entreprises

- En 2020, **Bpifrance** a investi ou réinvesti en direct dans **38** entreprises.
- **Bpifrance** intervient en fonds propres dans **141** entreprises en Auvergne – Rhône – Alpes pour un montant de **832 M€**.
- **Bpifrance** est au capital de **22** entreprises innovantes à hauteur de **52 M€**.

Fonds propres investissement indirect

Fonds partenaires
de Bpifrance
actionnaires de

542

entreprises
pour 1,6 Md€

**9 fonds
régionaux ou
interrégionaux**

souscrits par
Bpifrance pour
un montant de
88 M€

EFFET DE
LEVIER

**Mobilisation
de 455 M€
de capitaux
en gestion**

Aux côtés de la **Région**, **Bpifrance** est souscripteur des fonds :

- ALBACAP I
- ARAC 3
- CAPITAL ENTRENEURS 5
- FRI AUVERGNE-RHONE-ALPES 2
- PARTENAIRE CROISSANCE I
- SOFIMAC

Accompagnement

3 piliers

FORMATION

Bpifrance Université propose des formations présentielles et en ligne



CONSEIL

Bpifrance anime un réseau de consultants indépendants



MISE EN RÉSEAU

Des startups aux grands groupes, Bpifrance connecte les membres de son réseau



3 chiffres



3 842 entreprises ont suivi les formations de Bpifrance Université en e-learning et en présentiel.



343 missions de conseil ont été réalisées (diagnostic stratégique 360°, innovation, accélérateurs, fonds propres PME).

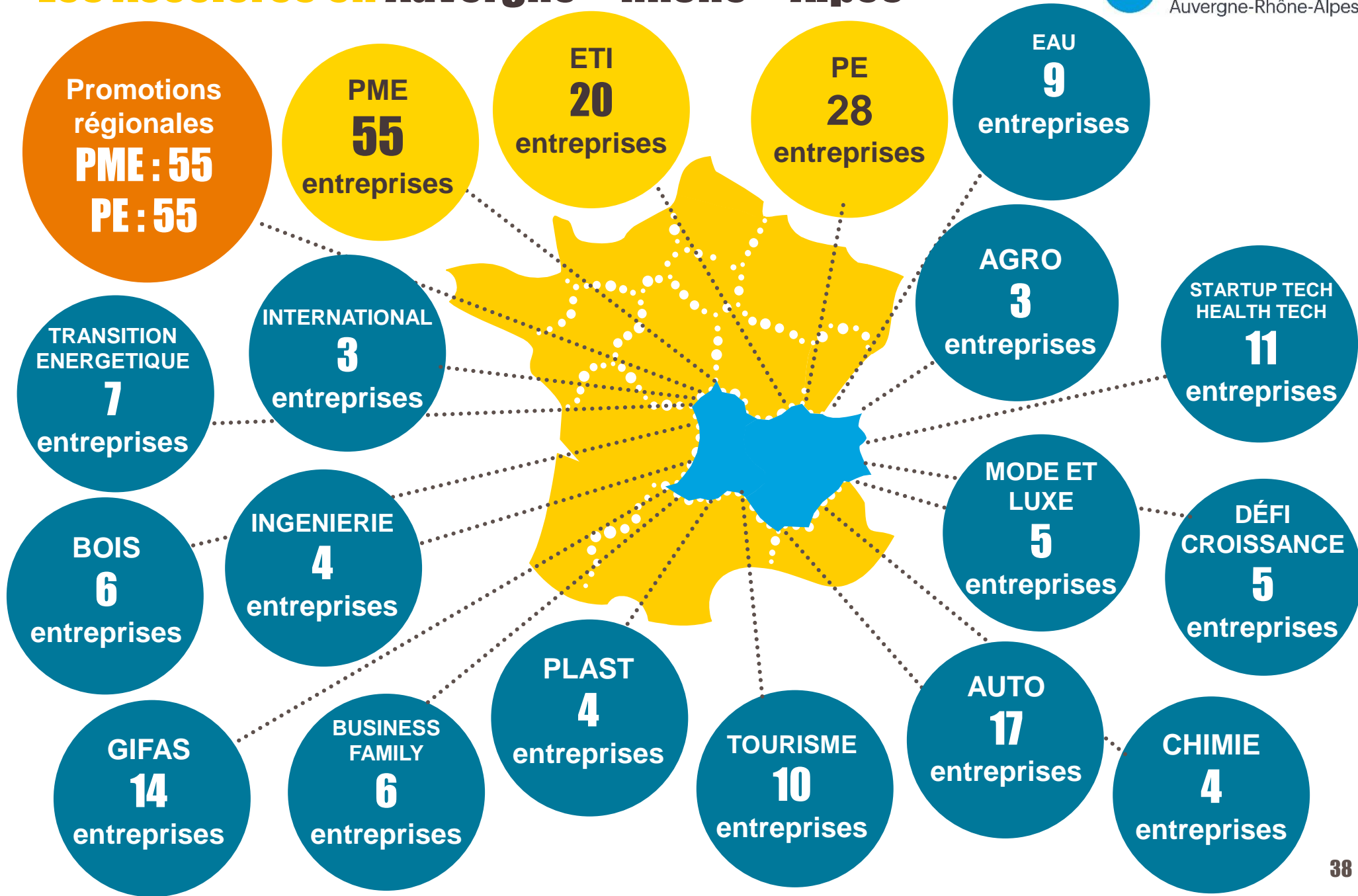


973 entrepreneurs membres de **Bpifrance Excellence** en Auvergne – Rhône – Alpes



288 entreprises de croissance bénéficient des programmes **Accélérateurs** personnalisés sur 24 mois (Startups, PE, PME, ETI, filière et **Accélérateur PME Auvergne – Rhône – Alpes**).

Les Accélérés en Auvergne – Rhône – Alpes



G&C Développement



ACCOMPAGNEMENT

Situé place Bellecour, au cœur de la presqu'île de Lyon, l'hôtel 4 étoiles **Globe & Cecil** est une institution locale depuis 1850. Cela fait plusieurs générations que la famille Renart veille sur cette vaste demeure de 59 chambres. Son dirigeant, Loïc Renart, a également racheté en 2017 Le Simplon, un 2 étoiles de 37 chambres, proche de la place Carnot. Il vient à présent de poursuivre le développement du groupe avec l'acquisition du Phénix (3 étoiles), situé dans le quartier historique du Vieux Lyon. Loïc Renart entend, dans ces trois établissements réunis sous la marque des « *Aubergistes Lyonnais* », marquer sa différence grâce à une atmosphère familiale basée sur l'hospitalité, l'authenticité, le charme et l'élégance. Le groupe **G&C Développement** emploie 45 salariés et réalise 4,5 M€ de chiffre d'affaires.

INTERVENTION DE BPIFRANCE



La Région
Auvergne-Rhône-Alpes

Entré en relation avec Loïc Renart lors de l'acquisition du Simplon, **Bpifrance**, qui avait intégré le groupe dans l'Accélérateur Tourisme, vient à nouveau de l'accompagner pour l'achat du Phénix.

“

En partenariat avec la Région, et avec l'aide de Bpifrance, notre groupe dispose désormais de 132 chambres et d'un restaurant dans des emplacements premium

”

Loïc Renart
Dirigeant



**BILAN
ACTIVITÉ
2020**