


Bpifrance Auvergne-Rhône-Alpes – Bilan d'activité 2020 : Une année de mobilisation exceptionnelle en soutien aux entreprises touchées par la crise

Le 23 mars 2021 – Jean-Pierre Bès, Directeur du réseau, présente le bilan d'activité 2020 de Bpifrance Auvergne-Rhône-Alpes et revient sur le soutien de Bpifrance aux entreprises de la région dans le contexte exceptionnel de la crise et sur la mise en œuvre du Plan de relance.

FAITS MARQUANTS EN 2020 :

- **Bpifrance, opérateur des Prêts Garantis par l'Etat (PGE) et gestionnaire de 630 000 nouvelles lignes de garantie, dont 80 818 pour les entreprises de la région**
- **Le Plan de Relance opéré par Bpifrance Auvergne-Rhône-Alpes**
Bpifrance gère pour le compte de l'Etat les appels à projets visant à soutenir l'investissement industriel dans des entreprises de secteurs stratégiques (aéronautique, automobile), et les investissements visant à sécuriser des approvisionnements critiques et à accompagner des projets d'investissement industriel dans les territoires. **En 2020, 74 entreprises auvergnates et rhônalpines ont bénéficié de ces dispositifs pour un montant de 66 M€.**
- **Bpifrance Fintech : 56 M€ de prêts digitaux en lien étroit avec les banques et la Région Auvergne-Rhône-Alpes**
La crise sanitaire a été l'occasion pour Bpifrance d'accélérer sa mutation fintech. Deux briques-clés ont été posées en 2020 : la création et la mise en service de la plateforme des PGE, et le lancement en avril d'un produit de financement totalement digitalisé, le « Prêt Digital Région Auvergne-Rhône-Alpes » destiné aux TPE et PME (financement long, à taux zéro et sans garantie grâce aux fonds de la Région Auvergne-Rhône-Alpes).
- **Plan Tourisme : 840 M€ de financements injectés dans 3 300 entreprises du Tourisme sur l'ensemble du territoire et une action en fonds propres renforcée**
Toutes les gammes de produits de Bpifrance en termes de financement, de garantie et de fonds propres ont été mobilisées dont notamment **36 M€ de Prêts Tourisme pour 141 entreprises en Auvergne-Rhône-Alpes en 2020 grâce à la garantie de la Banque des Territoires**. En fonds propres, Bpifrance a porté son plan d'investissement national pour le secteur à 470 M€, avec la création du fonds France Investissement Tourisme 2 et le lancement fin décembre du Fonds Aide Soutien Tourisme (FAST), dédié aux petites structures.
- **Plan Climat avec la Banque des Territoires : 40 Md€ mobilisés sur 2020-2024**
Dans le cadre de ce Plan, annoncé en septembre dans la lignée du Plan de Relance, Bpifrance entend proposer à l'ensemble de ses clients les moyens d'amorcer et d'accélérer leur transition, en amplifiant le



déploiement de produits dédiés autour de trois thématiques majeures : le financement de la mise en transition des entreprises, le soutien à l'émergence et à la croissance des *Greentech* et l'amplification des financements et investissements à destination de la filière ENR. En Auvergne-Rhône-Alpes, 11 entreprises ont intégré la Communauté des Eclaireurs du Coq Vert.

- **Création du FCPR Bpifrance Entreprises 1**

Bpifrance a lancé un produit inédit de capital investissement pour le grand-public en ouvrant aux particuliers une partie de son portefeuille via 145 fonds partenaires. A travers le fonds Bpifrance Entreprises 1, les investisseurs non-professionnels ont désormais la possibilité d'investir en une seule fois dans 1 500 entreprises majoritairement non-cotées, issues de toutes les régions françaises positionnées sur des secteurs d'activité diversifiés, offrant ainsi une approche équilibrée en matière de risques. Accessible à partir d'un montant de 5 000 euros, le fonds Bpifrance Entreprises 1 est notamment disponible en ligne (fonds-bpifrance.123-im.com) depuis le 1^{er} octobre 2020.

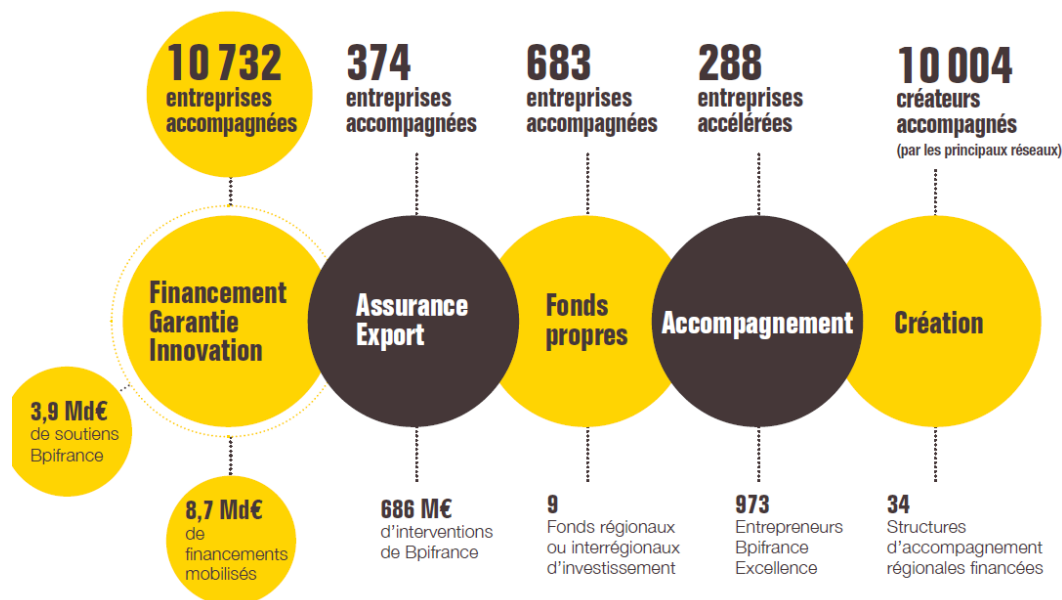
L'ACTIVITE 2020 DE AUVERGNE-RHÔNE-ALPES EN SYNTHÈSE

En 2020, Bpifrance Auvergne-Rhône-Alpes a soutenu 10 732 entreprises à hauteur de 3,9 Md€, permettant de mobiliser 8,7 Md€ de financements publics et privés.

- **L'activité de Bpifrance Auvergne-Rhône-Alpes en Financement a été très intense avec 1,7 Md€ injectés dans les entreprises (+33% vs. 2019).**
 - Dès le 16 mars, Bpifrance Auvergne-Rhône-Alpes a apporté une aide d'urgence aux entreprises en adaptant sa gamme de crédits à moyen et long-terme. 820 M€ de prêts de soutien à la trésorerie « spécial crise » ont été octroyés dès le mois de mars à 4 187 entreprises.
 - Avec plus de 345 M€, le financement de l'innovation en Auvergne-Rhône-Alpes affiche une forte croissance de +75%, qui s'explique par la mise en place de mesures spécifiques de soutien pour la French Tech, auquel s'ajoute le soutien aux filières industrielles du Plan France Relance dont Bpifrance est opérateur pour l'Etat.
- **L'activité de fonds propres a permis la mobilisation de 192 M€ d'interventions directes au capital des entreprises et indirectes au service de l'écosystème auvergnat rhônalpin des fonds d'investissement.**
- **L'activité International a joué son rôle contracyclique**, avec une nette progression de l'activité en Garantie de Cautions et Préfinancements à 265 M€ (+64% vs 2019).
- **L'Accompagnement a été repensé en profondeur pour s'adapter aux besoins des dirigeants dans un contexte de crise**, en insistant sur le rebond et en s'appuyant sur le digital. En complément des Accélérateurs et des missions de conseil, l'accompagnement dit « ponctuel », via le e-learning et les autodiagnostic numériques s'est fortement développé.
- **Le Partenariat avec la Région Auvergne-Rhône-Alpes** s'est massivement renforcé au service des entreprises, permettant au total à 3 909 entreprises de mobiliser 272 M€ notamment avec la mise en place des Prêts Rebond.

L'ACTIVITE DE BPIFRANCE AUVERGNE-RHÔNE-ALPES EN CHIFFRES

LES CHIFFRES CLÉS DE BPIFRANCE



GARANTIE

L'activité de Garantie de Bpifrance, hors PGE, est en recul en 2020 avec **513 M€** (-22% vs. 2019). Néanmoins, **6 077 entreprises régionales** ont bénéficié, au travers de leurs banques commerciales, de **1,1 Md€ de prêts garantis**.

La baisse de l'activité de garantie est directement liée à la mise en place des Prêts directement Garantis par l'Etat (PGE) dès la première vague de la pandémie. Le PGE s'est en effet massivement substitué à l'activité classique de Garantie. La construction par Bpifrance d'une plateforme dédiée a permis de garantir, via les réseaux bancaires, **80 818 prêts en Auvergne-Rhône-Alpes pour un montant total de 14 Md€**.

La phase de création demeure la principale finalité du recours à la garantie par les TPE, représentant, au niveau national, 49% de l'activité globale, en baisse de 25%, un recul moindre que les autres principales finalités (-29% pour la transmission et -38% pour le financement de l'investissement). Grâce à la garantie, Bpifrance facilite l'accès au crédit aux TPE en couvrant une partie du risque bancaire (de 40% à 60%) pour les inciter à financer les phases de vie les plus risquées d'une entreprise : création, reprise, innovation, international, développement, renforcement de la trésorerie. Avec la Région, cette garantie peut être portée jusqu'à 70 % du risque.

FINANCEMENT

Afin de pallier les difficultés des entreprises dont l'activité a été bouleversée par la pandémie, Bpifrance a déployé, dès le mois de mars, des mesures d'urgence à destination des TPE, PME et ETI. Un numéro vert à l'intention des chefs d'entreprises a été mis en place le 11 mars, et le réseau commercial de Bpifrance Auvergne-Rhône-Alpes, épaulé par l'ensemble des autres métiers de l'entreprise, a pu par ce biais rappeler plus de 12 000 dirigeants d'entreprise de la région.

820 M€ de prêts de soutien à la trésorerie spécifiquement créés ont été injectés au bénéfice de près de 4 200 entreprises en Auvergne-Rhône-Alpes :

- **313 M€ de Prêts Atout** en direction de 239 PME et ETI ;



- **143 M€ de Prêts Garantis par l'Etat** distribués directement par Bpifrance à ses clients (hors Prêts Soutien Innovation) ;
- **191 M€ de Prêts Région Auvergne-Rhône-Alpes pour 3 356 entreprises**, déployés grâce à la Région Auvergne-Rhône-Alpes. Ce dispositif sans garantie et à taux zéro, financé par la Région, s'adresse aux TPE et aux PME jusqu'à 250 salariés. Dans le cadre de la mutation de Bpifrance vers un modèle fintech, **56 M€ de Prêts Digitaux Région Auvergne-Rhône-Alpes ont été déployés, via une plateforme en ligne, vers 1 485 entreprises auvergnates et rhônalpines.**

Par ailleurs, Bpifrance a poursuivi son action pour financer **les besoins traditionnels des entreprises** sous forme de **Prêts Avec Garantie** et aux besoins immatériels sous forme de **Prêts Sans Garantie**. Deux secteurs stratégiques pour Bpifrance se sont distingués : le financement de la **Transition Energétique et Ecologique** et le financement du secteur du **Tourisme** avec le Prêt Tourisme qui a été accordé à **141 entreprises en Auvergne-Rhône-Alpes pour 36 M€**, en partenariat avec la Banque des Territoires.

Enfin, l'action en Financement a été complétée par la couverture des **besoins traditionnels en financement court terme** via la mobilisation de créances, **à hauteur de 1,3 Md€ en Auvergne-Rhône-Alpes.**

Au total, 3 049 interventions en financement (hors financement de l'innovation) ont permis de mobiliser 4,3 Md€ au profit des entreprises de la région Auvergne-Rhône-Alpes dont 1,3 Md€ de concours de Bpifrance.

AIDES ET FINANCEMENT DE L'INNOVATION

En 2020, l'activité du financement de l'innovation a crû significativement en Auvergne-Rhône-Alpes pour atteindre 345 M€ (+75 % comparativement à l'année dernière), octroyés à 866 entreprises, représentant un total de 1,2 Md€ de programmes financés. L'activité a été portée au 1^{er} semestre par le Prêt Soutien Innovation (équivalent du PGE pour les startups), qui a représenté 71 M€ octroyés à 168 entreprises et au 2^e semestre, par une politique de soutien massif aux secteurs industriels du Plan de Relance (automobile, aéronautique, territoires d'industrie et résilience...) dont les dossiers d'appel à projet ont été instruit par les équipes de Bpifrance. Ainsi, 74 entreprises ont bénéficié d'un financement pour un total de 66 M€.

Cette activité de soutien à l'innovation, conjuguée aux efforts des acteurs privés et à l'exceptionnelle résilience des entrepreneurs, a permis à la French Tech de maintenir une trajectoire de croissance en 2020.

Bpifrance mobilise aussi les différents outils financiers « classiques », qu'il s'agisse d'aides, de prêts ou de fonds propres : Aide à l'Innovation (sous forme de subvention, avance remboursable, ou prêt à taux zéro), Prêt d'Amorçage pour préparer la levée de fonds, Prêt innovation pour lancer des produits et services innovants, investissement en fonds propres, en direct ou *via* les fonds partenaires. En 2020, les entreprises de la Région Auvergne-Rhône-Alpes ont pu également compter sur le dispositif PIA 3, développé avec la Région et l'Etat, qui leur permet de financer leurs projets lors de phases plus risquées.

INTERNATIONAL

En 2020, l'activité internationale est en recul en Auvergne-Rhône-Alpes, dans un contexte sanitaire et économique défavorable. Toutefois les outils contracycliques ont été fortement mobilisés.

Bpifrance Auvergne-Rhône-Alpes poursuit la démocratisation de l'Assurance-Crédit vers les PME et ETI mais accuse une baisse temporaire liée à la crise de la COVID-19. L'activité de Garantie des Cautions et des Préfinancements enregistre de son côté une forte progression en montant avec 265 M€ (+64% vs. 2019) illustrant le rôle contracyclique de cette activité.



En Auvergne-Rhône-Alpes, 374 entreprises de toutes tailles ont bénéficié de l'ensemble de la gamme des produits de l'Assurance Export.

INVESTISSEMENTS EN DIRECT ET VIA DES FONDS PARTENAIRES

En fonds propres, Bpifrance prend des participations minoritaires dans les entreprises de croissance, de l'amorçage à la transmission, le plus souvent aux côtés de fonds privés, nationaux ou régionaux (investissement en actions, en quasi-fonds propres ou obligations convertibles). Bpifrance investit également aux côtés d'acteurs publics et privés dans des fonds de capital investissement, gérés par des sociétés de gestions indépendantes qui à leur tour investissent dans des PME.

En 2020, Bpifrance a **investi ou réinvesti en direct** dans **38 entreprises** de la région. Bpifrance intervient en fonds propres dans **141 entreprises** d'Auvergne-Rhône-Alpes pour un montant de **832 M€**.

Bpifrance est présent via des fonds partenaires dans **542 entreprises de la région**. **Bpifrance** a ainsi souscrit **88 M€ dans 9 fonds régionaux ou interrégionaux actifs en Auvergne-Rhône-Alpes** dont 6 aux côtés de la Région, ayant permis de mobiliser un montant total de souscriptions publiques et privées de **455 M€**.

ACCOMPAGNEMENT

En complément de ses interventions financières, Bpifrance a développé des actions d'accompagnement visant à renforcer la pérennité et favoriser le développement des entreprises notamment à l'international. Au fil d'une année intense et difficile pour les entreprises, **Bpifrance a adapté son offre aux contraintes sanitaires** et continué à accompagner les dirigeants **en capitalisant sur le numérique, tout en conservant une dimension collective forte. L'Accompagnement s'est affirmé plus encore comme métier fondamental de Bpifrance**, et a été remodelé pour répondre aux besoins des entreprises à travers trois piliers : conseil, formation, mise en réseau.

En 2020 :

- **288 entreprises régionales en croissance (+27% vs. 2019)** ont participé durant l'année à un des programmes Accélérateurs, d'une durée totale de 24 mois : Startups, PE, PME, ETI, Filière et Accélérateur PME Auvergne-Rhône-Alpes ;
- **343 missions de conseils** ont été réalisées auprès d'entreprises de la région (diagnostic stratégique 360°, innovation, Accélérateurs, fonds propres PME etc.) ;
- **3 842 entreprises de la région** ont suivi en e-learning et en présentiel les formations de **Bpifrance Université**.

973 entrepreneurs de la région sont membres de la communauté **Bpifrance Excellence**.

Pour amplifier les dispositifs financiers de la Relance, un module de conseil « 360 Rebond » a été mis en place. Pour le secteur du Tourisme, une offre spécifique a été mise en place, notamment un Accélérateur en partenariat avec la Banque des Territoires (5 entreprises auvergnates et rhônalpines membres de la 2^e promotion lancée fin 2020).

Pour préparer les grandes transitions écologiques et industrielles, deux nouvelles gammes ont été structurées. En partenariat avec l'ADEME, le « Diag Ecoflux », qui permet d'optimiser les coûts en réduisant les pertes en énergie, matières, déchets et eau, et de réaliser rapidement des économies durables. A ses côtés, des Accélérateurs ont été conçus sur la transition énergétique et écologique, la valorisation des déchets et la décarbonation. La seconde gamme cible la French Fab, avec des modules tels que « Performance industrielle », « Stratégie et mise en œuvre Industrie du Futur » ou encore « Intelligence artificielle » et « Cybersécurité », pour faciliter la réindustrialisation par l'intégration technologique.



CREATION

Bpifrance Auvergne-Rhône-Alpes a mobilisé en 2020 **3,7 M€**, aux côtés de ses partenaires régionaux, pour accompagner et financer la création d'entreprises. Le **Prêt d'honneur Solidaire** déployé au 2nd semestre, avec un objectif de distribution conséquent de 50 M€ par an au niveau national, donne aux réseaux d'accompagnement de véritables moyens financiers pour renforcer la création d'entreprise par des publics fragiles, avec le soutien du Fonds de Cohésion Sociale. **101 créateurs d'entreprise en Auvergne-Rhône-Alpes ont bénéficié de ce dispositif, pour un montant de 428 000 €.**

Bpifrance a par ailleurs continué à déployer son **programme de soutien à l'Entrepreneuriat Pour Tous** en direction des « Quartiers politique de la ville », avec le soutien de la Caisse des Dépôts et de l'Etat. Les premières promotions de l'**Accélérateur Emergence**, opéré par l'Association Les Déterminés et de l'**Accélérateur Création**, opéré par le Programme Entrepreneurs dans la Ville (créé par Sport dans la Ville et Emlyon Business School), lancées en Auvergne-Rhône-Alpes ont permis d'accompagner **55 entrepreneurs en devenir ou en activité**. Dans le cadre de la **tournée Entrepreneuriat pour Tous**, **22 évènements digitaux** ont été organisés dans la région par **8 chefs de projets CitésLab**.

Enfin, par son soutien à 34 réseaux d'accompagnement régionaux à la création d'entreprises, et par le **site *bpifrance-creation.fr***, Bpifrance s'est fortement mobilisé en contribuant à sensibiliser, informer, orienter, accompagner et financer les créateurs d'entreprise. 700 000 internautes de la région ont visité le site *bpifrance-creation.fr* en 2020.

UN PARTENARIAT ACTIF AVEC LA REGION AUVERGNE-RHÔNE-ALPES

Dans le contexte de crise, la Région Auvergne-Rhône-Alpes et Bpifrance se sont massivement mobilisées au service des entreprises. Les dispositifs partenariaux mis en place avec la région ont permis à plus de **3 909 entreprises de mobiliser 272 M€ en financement, en garantie, en innovation et en accompagnement**.

Ces mesures de soutien ont notamment pris appui sur la garantie régionale des prêts bancaires, dont la quotité maximale a été portée à 80%, et, surtout, sur le **Prêt Région Auvergne-Rhône-Alpes** mis en place pour les TPE et PME sur la base d'une dotation régionale exceptionnelle de **50 M€**. Ce prêt participatif à taux zéro, sans garantie, allant de 10 000€ à 100 000€ a bénéficié à **3 356 entreprises régionales pour un montant de 191 M€ dont 56 M€ via une plateforme digitale** en 2020.

La Région Auvergne-Rhône-Alpes et Bpifrance facilitent l'accès des entreprises au financement européen en créant le **Prêt FEDER Innovation**, un prêt à taux zéro en soutien à la conception et au développement des projets de R&D des entreprises avant leur lancement industriel et commercial. Ce prêt est co-financé par la Région, l'Union européenne avec le Fonds Européen de Développement Régional (FEDER) et Bpifrance. En 2020, **1,5 M€ de Prêts FEDER Innovation ont permis de financer 5,3 M€ de programmes innovants**.

Contact presse

Sophie Santandrea

Tél. : 01 45 65 51 62

sophie.santandrea@bpifrance.fr

A propos de Bpifrance

Bpifrance finance les entreprises – à chaque étape de leur développement – en crédit, en garantie et en fonds propres. Bpifrance les accompagne dans leurs projets d'innovation et à l'international. Bpifrance assure aussi, désormais leur activité export à travers une large gamme de produits. Conseil, université, mise en réseau et programme d'accélération à destination des startups, des PME et des ETI font également partie de l'offre proposée aux entrepreneurs.

Grâce à Bpifrance et ses 49 implantations régionales, les entrepreneurs bénéficient d'un interlocuteur proche, unique et efficace pour les accompagner à faire face à leurs défis.

Plus d'information sur : www.Bpifrance.fr - <https://presse.bpifrance.fr/>

Suivez-nous sur Twitter : @Bpifrance - @BpifrancePresse