

BILAN ACTIVITÉ 2020





- **Équipe régionale**
- **Faits marquants 2020**
- **Impact Bpifrance
Centre – Val de Loire**
- **Partenariat avec la Région**
- **Perspectives 2021**
- **Zoom sur l'activité**



Équipe régionale

QUI SOMMES-NOUS ?

**En Centre-Val de Loire,
une équipe
de 36 personnes
dans 2 implantations**



Yvan Demars

Directeur du Réseau
Nord-Ouest



Thierry Martignon

Directeur régional
02 38 22 84 66



Gildas Sénéchal

Délégué territorial
02 47 31 77 00



Faits marquants 2020

Au total

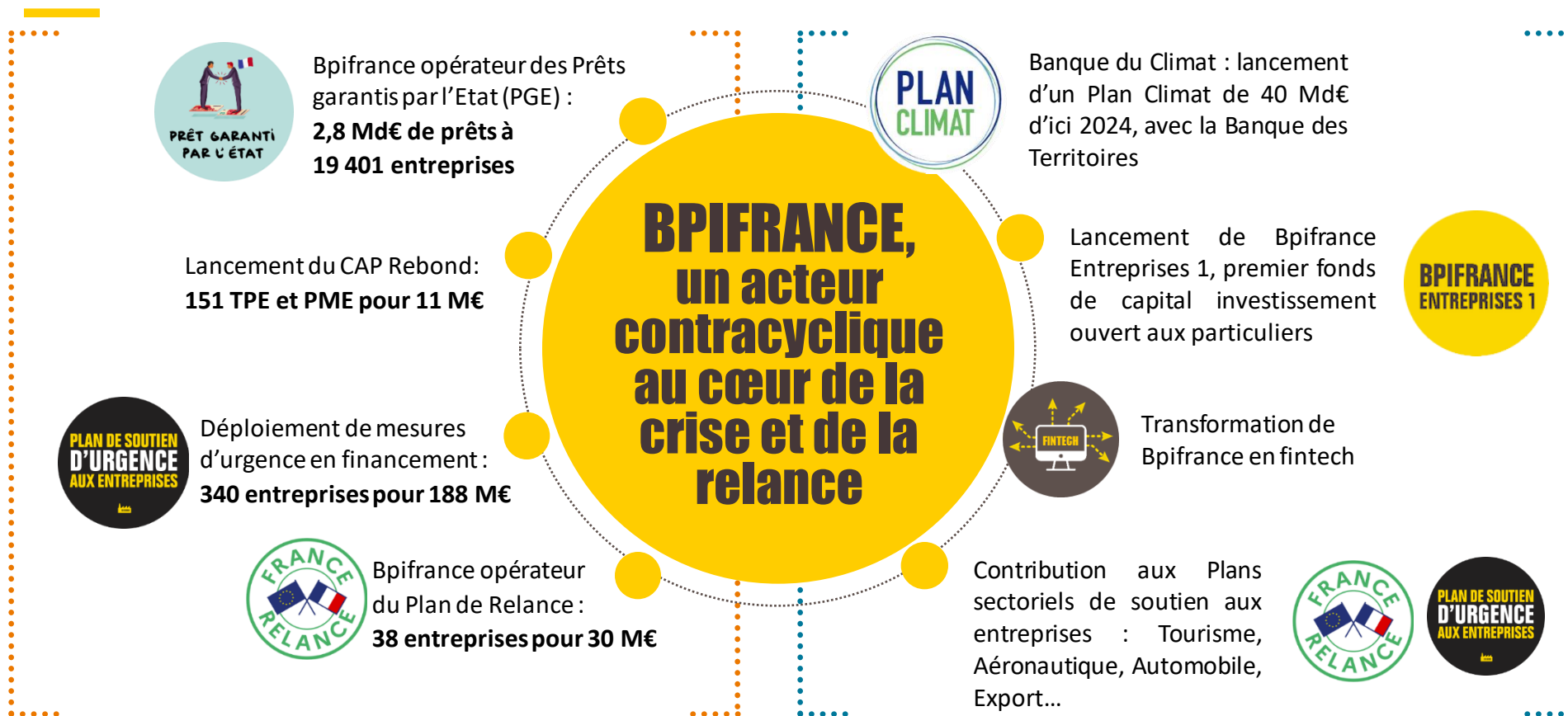
1,4 Md€

mobilisés par

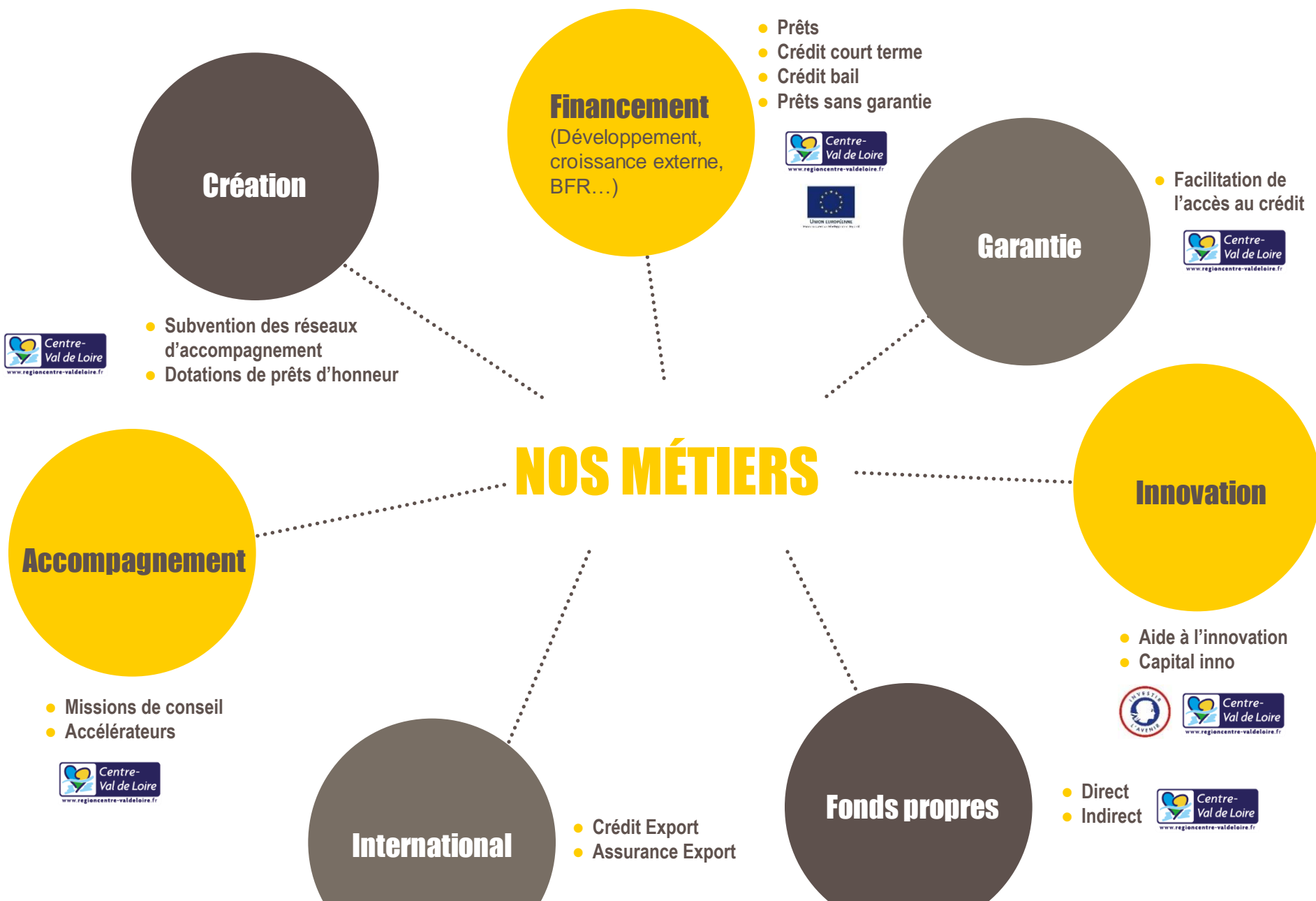
2 407

**entreprises
en 2020**

Bpifrance en 2020, quelques faits marquants



Bpifrance, des métiers clés au service des entreprises



Financement - Garantie - Innovation Fonds propres Assurance Export..... Création

2 407
entreprises

721 M€
de soutiens
Bpifrance

1,4 Md€
financements
totaux

114
PARTICIPATIONS

dans des entreprises
en direct et via des
fonds partenaires
(stock en portefeuille)

9 FONDS

régionaux ou
interrégionaux
d'investissement

59

**ENTREPRISES
ACCOMPAGNÉES**

110 M€

d'interventions
de Bpifrance

8 703

**CRÉATEURS
ACCOMPAGNÉS**

16

**IMPLANTATIONS
REGIONALES**

des réseaux
d'accompagnement

Accompagnement

92

**entreprises
accélérées**

231

**entrepreneurs
Bpifrance
Excellence**

✓ **152** en innovation

✓ **1 521** en garantie

✓ **372** en financement

✓ **289** en court terme

✓ **64 M€** en innovation

✓ **87 M€** en garantie

✓ **197 M€** en financement

✓ **279 M€** en court terme

✓ **191 M€** en innovation

✓ **196 M€** en garantie

✓ **632 M€** en financement

✓ **397 M€** en court terme

Plan d'urgence - PGE

Bpifrance et l'ensemble des réseaux professionnels des banques membres de la Fédération bancaire française ont lancé **le Prêt garanti par l'Etat (PGE)**, un dispositif inédit permettant à l'Etat de garantir 300 milliards d'euros de prêts.

L'objectif du PGE est de renforcer la trésorerie des entreprises touchées par la crise du Coronavirus, en leur accordant **une garantie de l'Etat à hauteur de 90 % sur leurs nouveaux prêts bancaires**.

La construction par Bpifrance d'une plateforme dédiée au PGE, opérée pour le compte de l'Etat, a permis d'octroyer **2,8 Md€ de prêts garantis pour 19 401 entreprises en Centre-Val de Loire, en 2020**.



Plan d'urgence – Financement & Innovation

Afin de pallier les difficultés des entreprises dont l'activité a été bouleversée par la pandémie, Bpifrance a déployé, dès le mois de mars, des mesures d'urgence en financement à destination des TPE, PME et ETI. Ces dispositifs visent à renforcer la trésorerie des entreprises.

CAP Rebond

Cible :
PME

Durée :
7 ans

Montant :
10 K€ à 150 K€



**151 TPE et PME
pour 11 M€**

Prêt Atout

Cible :
PME et ETI

Durée :
3 à 5 ans

Montant :
50 K€ à 5 M€ pour
les PME et jusqu'à
30 M€ pour les ETI

**66 entreprises
pour 88 M€**

Prêt Tourisme

Cible :
Entreprises du
tourisme

Durée :
2 à 10 ans

Montant :
50 K€ à 800 K€

**25 entreprises
pour 7 M€**

PGE Bpifrance

Cible :
TPE, PME, ETI
clientes Bpifrance

Durée :
1 an

Montant :
50 K€ à 15 M€

**47 entreprises
pour 40 M€**

PGE Soutien Innovation

Cible :
Startups, PME, ETI
innovantes

Durée :
1 an à 5 ans

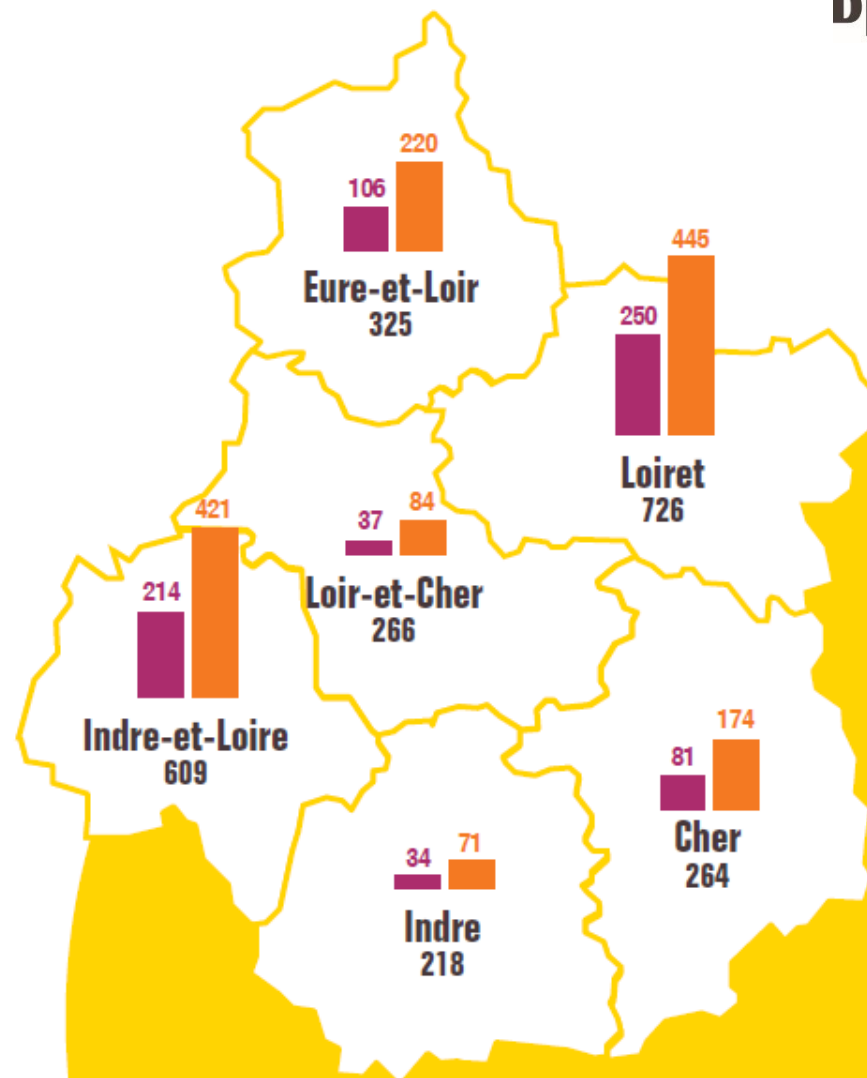
Montant :
25% CA 2019 ou
2 X Masse
salariale 2019

**18 entreprises
pour 10 M€**



Impact 2020

2020, répartition de l'activité par département

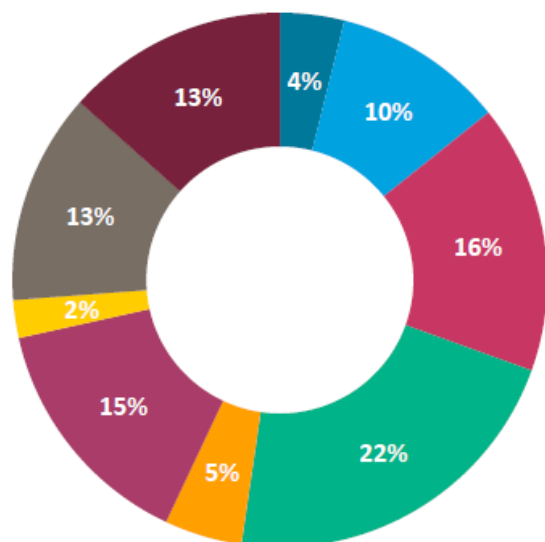


- 264** Nombre d'entreprises soutenues
- Montant des soutiens Bpifrance en M€
- Montant des financements totaux mobilisés

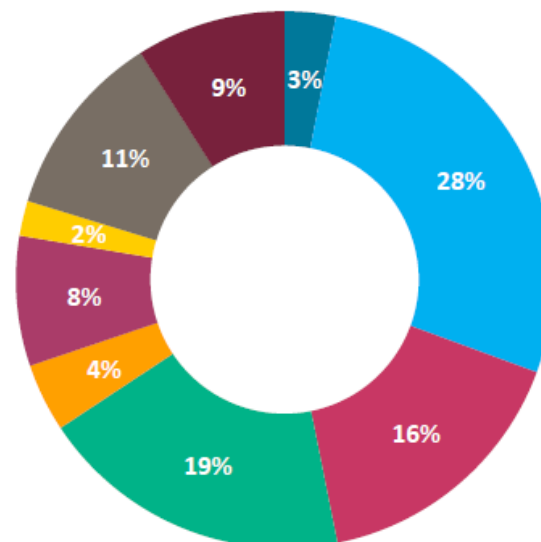
Répartition de l'activité par secteur d'activité

Bpifrance Centre – Val de Loire a financé plus particulièrement les secteurs de l'industrie, du commerce et de la construction.

Répartition du **nombre** d'entreprises par secteur



Répartition des **montants** de soutien par secteur



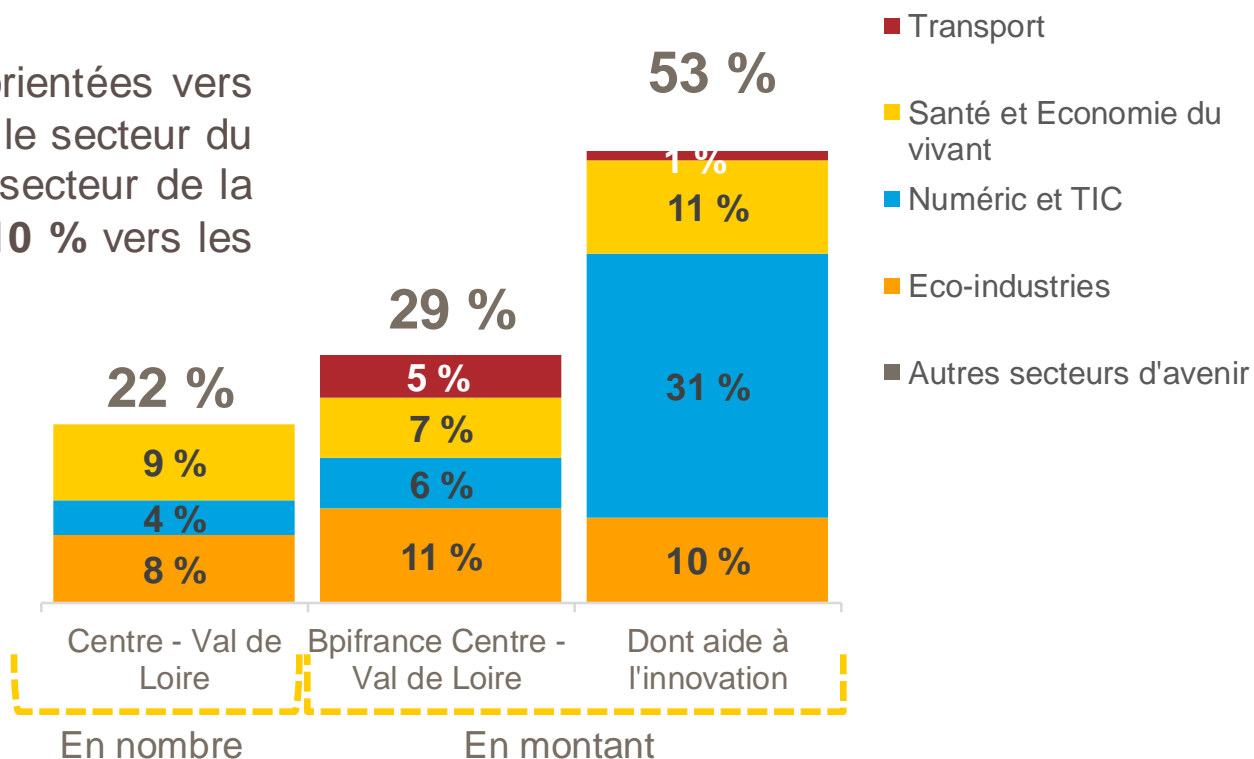
Une forte mobilisation dans les secteurs d'avenir

Les secteurs d'avenir* mobilisent **près de 30 %** des financements mis en place par **Bpifrance Centre-Val de Loire** en 2019.

Les entreprises du Numérique et des TIC, des Eco-industries et de la Santé sont principalement soutenues.

53 % des aides à l'innovation sont orientées vers des secteurs d'avenir dont **31 %** vers le secteur du Numérique et des TIC, **11 %** vers le secteur de la Santé et de l'Economie du vivant et **10 %** vers les Eco-industries

* Les secteurs d'avenir regroupent les transports, le numérique et les TIC (Technologies de l'information et de la communication) ainsi que la santé et l'économie du vivant (Industrie agroalimentaire, biotechnologies, santé). Sont ajoutées les entreprises de la Transition énergétique et environnementale (TEE), en tant que secteur d'avenir à part entière

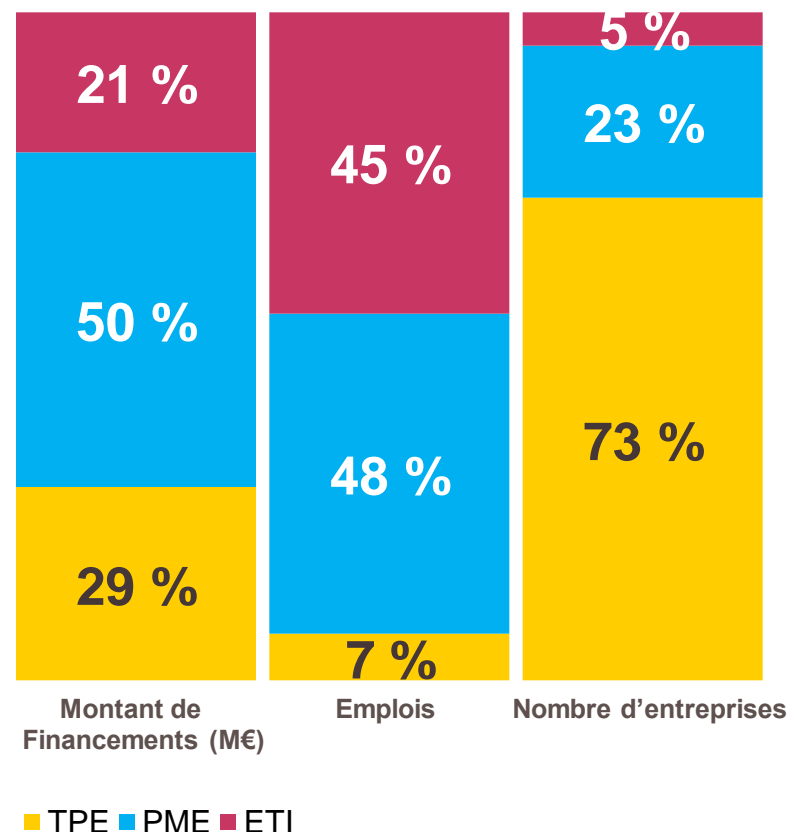


Une intervention pour toutes les tailles d'entreprises

73 % des entreprises financées par **Bpifrance Centre – Val de Loire** sont des **TPE** (soit 1 917 entreprises).

Les **TPE-PME** bénéficient de près de **80 %** des financements de Bpifrance.

Près de la moitié des emplois sont situés dans les PME vs **45 %** pour les ETI.

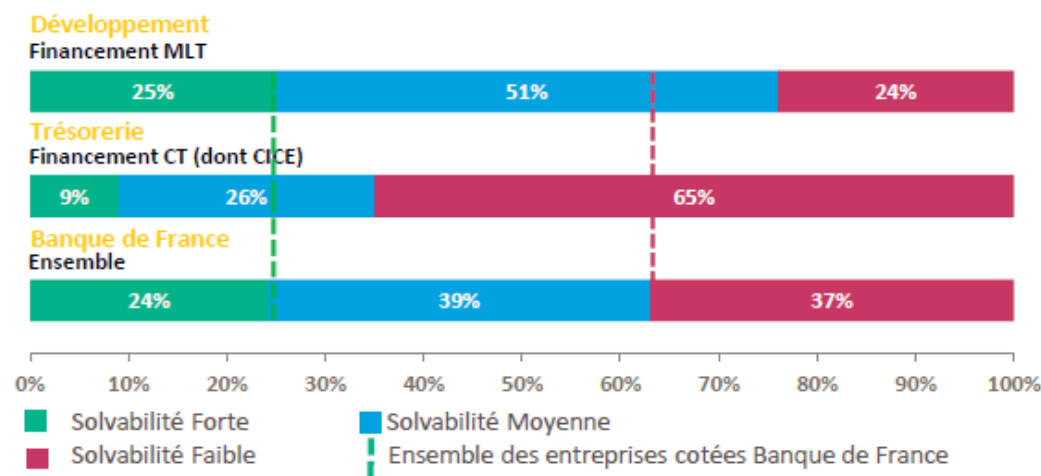


Bpifrance Centre – Val de Loire soutient la prise de risque et les entreprises ayant des difficultés d'accès au crédit, notamment au travers des dispositifs de trésorerie.

65% des bénéficiaires de soutiens en trésorerie cotés par la Banque de France sont associés à une solvabilité faible, en financement court terme.

En développement, les dispositifs de financement moyen long terme restent à destination des entreprises ayant des capacités de remboursement avérées. En effet, **25%** des entreprises soutenues par ce type de dispositif en développement ont un niveau de solvabilité fort et seules **24%** ont un niveau de solvabilité faible.

Répartition des entreprises soutenues en 2019 par niveau de solvabilité



Évaluation 2019 - Source : Bpifrance.



Le partenariat entre Bpifrance et la Région Centre – Val de Loire

**Fonds de
Garantie**
dotés de **17 M€**

**Fonds
d'Innovation**
dotés de **19 M€**



**9 Fonds
d'investissement**
régionaux ou interrégionaux

**... dont 5
Fonds**
aux côtés de la Région



CENTRE
VAL DE LOIRE

Fonds de Prêts
dotés de **7 M€**

- Cap Rebond
- Cap Croissance TPE



**Accélérateur
PME Centre-Val
de Loire**

LE PARTENARIAT AVEC LA RÉGION

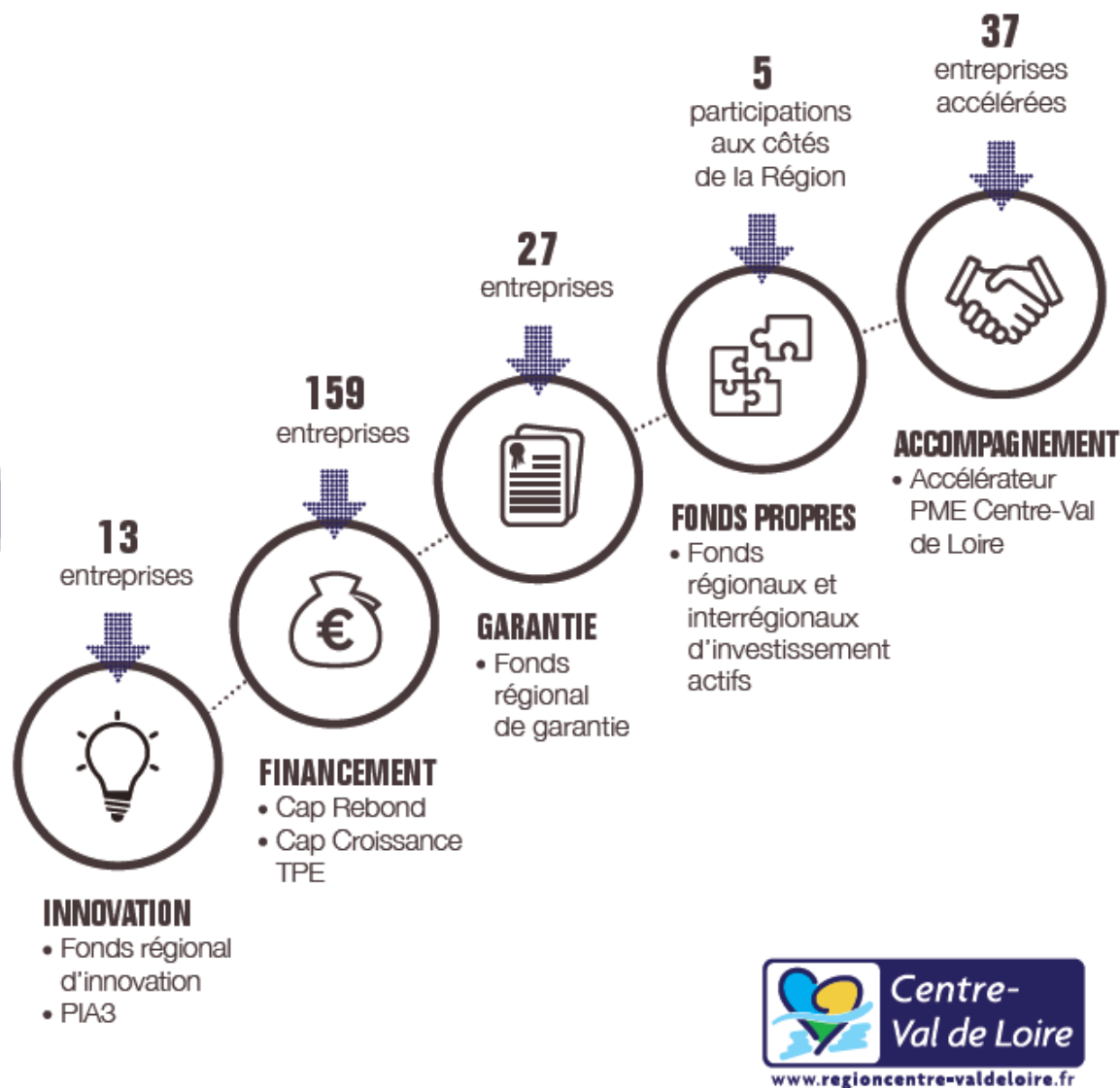
**26 M€ mobilisés
par 236 entreprises**

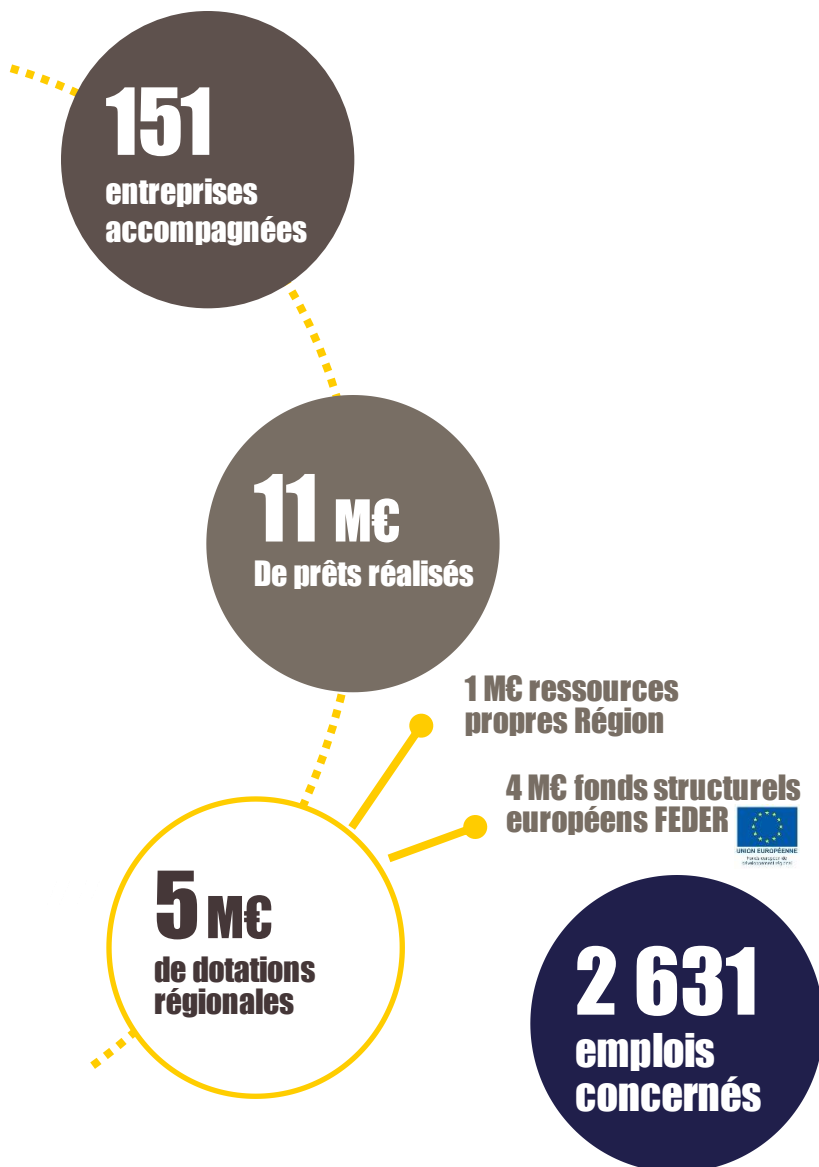
“

Bpifrance est un acteur majeur de l'écosystème qui entoure les entreprises et qui les accompagne dans leurs projets d'investissement. En 2020, dans un contexte dégradé, la mobilisation totale de Bpifrance a permis d'engager la relance de l'économie régionale.

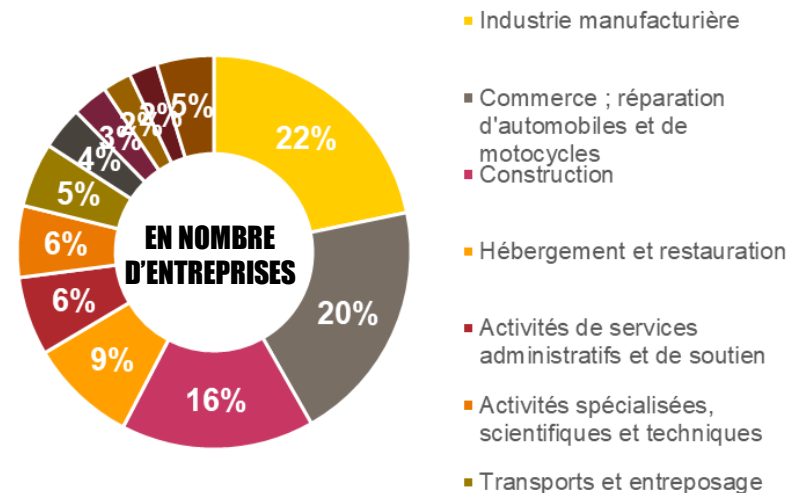
”

François Bonneau,
Président de la Région
Centre-Val de Loire

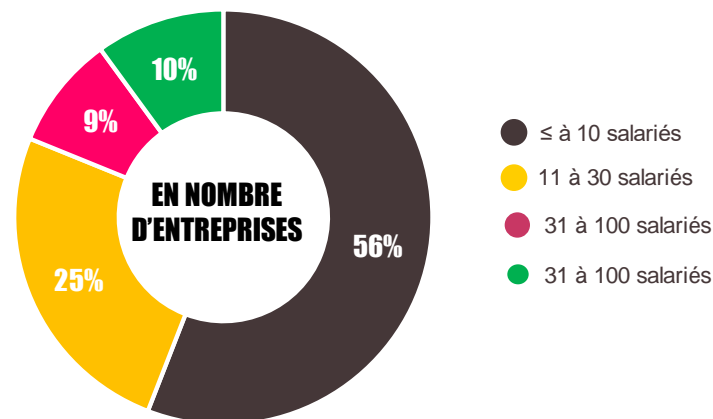


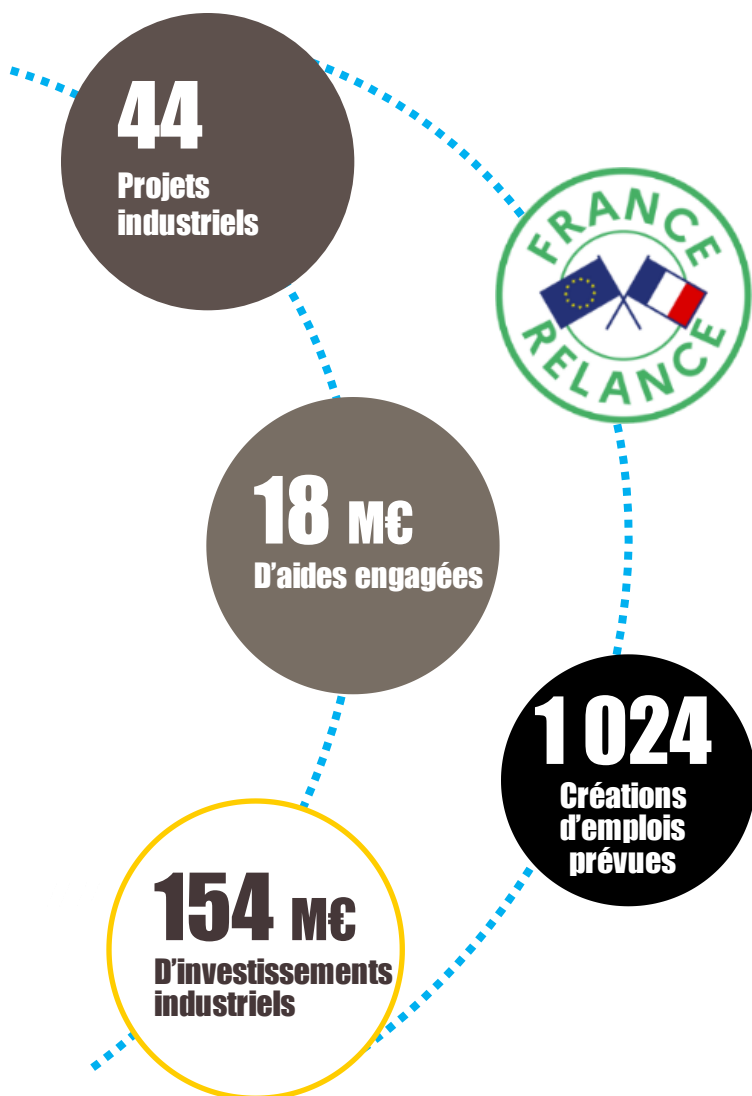


Le CAP Rebond profite principalement aux entreprises des secteurs de l'industrie, du commerce et de la construction.



Le CAP Rebond : une offre qui profite majoritairement aux entreprises employant jusqu'à 10 salariés.



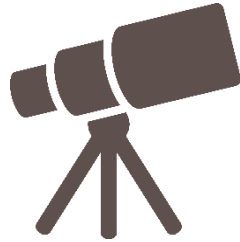


Le programme « Territoires d'Industrie » a pour objectif de soutenir le secteur industriel fortement impacté par la crise sanitaire. Il s'inscrit dans le cadre du plan relance de l'Etat et des politiques régionales de réindustrialisation. Ce dispositif d'aide à l'investissement est orienté prioritairement vers les projets industriels matures à fort impact territorial.

Le dispositif accompagne des **projets d'investissements mature**, d'une durée de 2 ans maximum, présentant une assiette minimale de dépenses éligibles de **200 0000 €**.

La sélection se fait selon un processus simplifié, dans une logique de proximité, lors de revues régionales d'accélération Etat - Région.

Au 4 mars 2021, 44 projets industriels matures ont été soutenus en Centre-Val de Loire, représentant 18 M€ de subventions engagées et 1 024 créations d'emplois.



Perspectives 2021

Devenir la Fintech
au service des TPE et des
créateurs d'entreprise

**Déployer le
Plan de Relance**
dans tous les secteurs stratégiques



**Déployer
le Plan Climat**



**Soutenir
La French Fab
et les
Territoires d'industrie**



CENTRE
VAL DE LOIRE



Objectif : Encourager et accompagner la transition environnementale des entreprises favoriser l'essor des énergies renouvelables



1.7 Md€
de financement
de la Transition
Énergétique
et Ecologique
en **2020**

Lancement du
Prêt Vert
en partenariat
avec **l'ADEME**



Création de la
communauté du **COQ
VERT**, qui propose à ses
membres un ensemble
d'outils concrets pour
favoriser
les échanges de bonnes
pratiques, les mettre
en visibilité et accélérer
leur transition
environnementale et
énergétique

Lancement du
« **Diag Eco-Flux** » en
Septembre
dans tout le réseau
Bpifrance :
116 entreprises ont
bénéficié de cet
accompagnement
cette année.

Le Plan de Relance



Plan Climat

Plan Tourisme

- Plateformes
- Prêts Tourisme
- Prêts Montagne
- FAST

Plan Touch

Plan Création

- PH Solidaire
- PH Création-Reprise
- PH Renfort

**Des fonds de garantie
renforcés et pérennisés**

Programme de soutien à la modernisation pour compte de tiers

- Territoires d'industries
- Plan Aero
- Plan Auto
- Plan de soutien aux secteurs critiques
- VTE



Plan pour les entreprises fragilisées par la crise

- PGE
- Prêts participatifs FDES, prêts bonifiés
- FRPME
- Prêts Croissance



Plan Relance Export

- Team France Export





ZOOM SUR L'ACTIVITÉ 2020 EN CENTRE – VAL DE LOIRE



GARANTIE

Basée à Joué-Lès-Tours (Indre-et-Loire), **Euraxi Pharma** accompagne les acteurs du secteur de la santé comme l'industrie pharmaceutique, les institutionnels, les biotechs et le monde du dispositif médical. Depuis sa création en 1986, l'entreprise n'a cessé d'élargir son offre de services. Elle intervient notamment dans le traitement et la valorisation des données médicales, le suivi au domicile des patients, l'évaluation clinique des traitements ou dispositifs médicaux, mais aussi dans la prise en charge et le suivi des Autorisations et Recommandations Temporaires d'Utilisation (ATU/RTU). Dirigée par Sébastien Louveau et une équipe de managers jeunes et dynamiques, **Euraxi Pharma** compte plus de 60 collaborateurs et réalise un chiffre d'affaires de près de 6 M€. « *Notre entreprise est naturellement tournée vers l'innovation et un service client de qualité qui participent beaucoup à son succès* », souligne Sébastien Louveau.

INTERVENTION DE BPIFRANCE



Dans le cadre de la transmission d'**Euraxi Pharma**, **Bpifrance**, en partenariat avec la Région, a accordé aux nouveaux dirigeants un Crédit de Développement Territorial de 500 000 € et a garanti à hauteur de 70 % un Prêt bancaire de plus d'1 M€.

“

En dépit du contexte incertain lié à la pandémie, Bpifrance nous a accordé sa confiance en rendant possible nos projets de développement

”

Sébastien Louveau
Dirigeant



Orrion Chemicals Orgaform (OCO)



FINANCEMENT

Basée à Semoy (Loiret), cette entreprise est spécialisée dans la chimie de formulation. Concrètement, elle crée à destination de l'industrie des revêtements pour toutes surfaces, qu'il s'agisse par exemple d'agents de démoulage, de revêtement de protection des bouteilles en verre, de colle de thermoscellage sur verre, de colle pour agrafes ou de vernis. Au total, 370 produits finis fabriqués dans les huit ateliers (et 26 chaînes de production) que compte l'entreprise. Avec 42 salariés et 11.3 M€ de chiffre d'affaires, **OCO** continue, sous l'impulsion de Christian Siest, son président, de se développer dans le respect de l'environnement. Son dernier projet - le recyclage des mousses de polyuréthane récupérées sur des vieux matelas - est soutenu par l'ADEME. « *Nous nous projetons dans l'industrie du futur et continuons d'investir afin de maintenir un haut niveau de performance et de service, qui sont les atouts de l'industrie française* », précise Christian Siest.

INTERVENTION DE BPIFRANCE



Bpifrance a accordé à l'entreprise un Prêt Vert ADEME d'1 M€ afin de mettre en place le nouveau projet de recyclage. Dans le cadre d'un partenariat avec la Région, **OCO** a également bénéficié d'un Prêt Rebond de 100 000 € et d'une Avance Remboursable PIA3 de 460 000 €. Cet accompagnement va permettre à la société de créer 10 emplois et de s'ouvrir à de nouveaux marchés. Membre du réseau **Bpifrance Excellence** et portant l'étendard de la French Fab, **OCO** a aussi participé à la 1ère promotion de l'Accélérateur Chimie **Bpifrance**.



Christian Siest
Dirigeant



INNOVATION

Donner une seconde vie aux emballages industriels : c'est la mission quotidienne d'**Embipack**. Créée en 2008 à Sublaines (Indre-et-Loire), cette société est spécialisée dans la collecte et la valorisation des déchets d'emballages industriels vides souillés, qu'ils aient ou non contenu des matières dangereuses. Avec une quarantaine de collaborateurs répartis sur 5 sites, **Embipack** a ainsi développé des solutions vertueuses permettant, soit de réemployer ces emballages plastiques, soit de les réintégrer dans un nouveau cycle d'utilisation. « *Notre ADN est la création d'un modèle d'économie circulaire de l'emballage, afin de préserver l'environnement, de développer un emploi local et durable, mais aussi d'améliorer notre balance commerciale en important moins de ressources fossiles* », précise Mathieu Bernard, le dirigeant d'**Embipack**. Avec 13 M€ de chiffre d'affaires, **Embipack** mise sur l'innovation pour relever ses défis d'avenir.

INTERVENTION DE BPIFRANCE



Pour permettre à la société de financer son programme de R&D et d'accélérer sa croissance, **Bpifrance**, en partenariat avec la Région, a accordé à **Embipack** un Prêt Innovation FEI et un Prêt Rebond. L'entreprise intégrera cette année la 1ère promotion de l'Accélérateur Transformation et Valorisation des déchets, un programme d'accompagnement collectif et individuel sur 12 mois destiné à booster la croissance des acteurs de cette filière. **Embipack** est membre de **Bpifrance Excellence**, le réseau business qui réunit 5 000 entrepreneurs de croissance.



Mathieu Bernard
Dirigeant-Fondateur



PROSPECTER LES MARCHÉS

- Accompagnement développement export Business France
- Assurance Prospection

FINANCER LES VENTES

- Mobilisation des créances à l'export
- Crédit Export (acheteur ou fournisseur)

FINANCER LE DÉVELOPPEMENT

- Prêt Export sans garantie
- Garantie des cautions et des préfinancements
- Garantie des prêts des banques françaises
- Prise de participations minoritaires dans des filiales étrangères

SÉCURISER LES PROJETS

- Assurance-Crédit
- Assurance Change

S'IMPLANTER SUR DES MARCHÉS

- VIE et accompagnement implantation Business France
- Assurance Investissement
- Garantie de projets à l'international



INTERNATIONAL

Créée en 2018, cette startup basée à Tours (Indre-et-Loire) s'est spécialisée dans la gestion et l'optimisation des revenus publicitaires pour de nombreux éditeurs de contenus, comme par exemple lemonde.fr ou allociné.fr. « Depuis cinq ans, explique Loïc Sfiligoi, le directeur général de **Pubstack.io**, la manière de vendre des espaces publicitaires a complètement changé. Auparavant les éditeurs avaient recours à des régies. Aujourd'hui l'achat et la vente d'espaces sont automatisés sur des plateformes digitales, et les éditeurs ont dû changer de modèle pour se mettre à la tech et aux algorithmes. Nous les accompagnons dans cette mutation afin de simplifier, rentabiliser et centraliser leurs transactions. » En forte croissance malgré la crise, **Pubstack.io**, qui compte 25 collaborateurs, réalise déjà 45 % de son chiffre d'affaires à l'international. Et compte bien accélérer ce développement.

INTERVENTION DE BPIFRANCE

Bpifrance a soutenu l'entreprise dans son processus d'innovation en lui accordant une Avance Remboursable, et en l'accompagnant dans son besoin en fond de roulement. Un Prêt d'Amorçage Investissement avec le FEI a facilité une levée de fonds.

“

Bpifrance nous a accordé deux Assurances Prospection afin de nous permettre de nous développer à l'international. La première pour cibler l'Allemagne, le Royaume-Uni, les Pays-Bas et la Suède, et la seconde dirigée vers l'Espagne et l'Italie. Grâce à ce soutien, nous sommes, malgré la crise, en phase avec les prévisions.

”

Loïc Sfiligoi
Dirigeant



Pharmedigroup (ASARLE)



FONDS PROPRES

Comme son nom l'indique, ce groupe unit trois jeunes sociétés performantes opérant dans le secteur pharmaceutique : Pharmedistore, Pharmedisound et Pharmed'Insight, qui à elles trois affichent un chiffre d'affaires de 10 M€ (soit des résultats multipliés par cinq depuis leur création). Via ces trois structures, **Pharmedigroup** accompagne le pharmacien dans sa commande de produits ou l'animation sonore de son officine, et le rémunère pour les informations qu'il recueille au travers d'études et de sondages. « *Je vois la pharmacie de demain connectée. En simplifiant ses processus d'approvisionnement, elle libèrera du temps pour sa mission première : le conseil et le progrès en santé publique* », s'enthousiasme Antoine Laurent, le dirigeant du groupe. Avec 12 salariés - et pour objectif de doubler cet effectif en 2021- **Pharmedigroup**, en hypercroissance, entend devenir à terme le leader européen en marketplace parapharmacie.

INTERVENTION DE BPIFRANCE

Bpifrance a accompagné l'entreprise dans sa R&D avec un Prêt Innovation. Un Prêt d'Amorçage Investissement et la garantie **Bpifrance** ont par ailleurs soutenu la levée de fonds de l'entreprise à hauteur de 2 M€. **Pharmedigroup** est membre de **Bpifrance Excellence**, le réseau business qui réunit 5 000 entrepreneurs de croissance.

Fonds propres investissement direct

23
entreprises

- **En 2020**, **Bpifrance** a investi ou réinvesti **en direct** dans **4** entreprises.
- **Bpifrance** intervient en fonds propres dans **23** entreprises en Centre – Val de Loire pour un montant de **97 M€**.
- **Bpifrance** est au capital de **2** entreprise innovante à hauteur de **2,4 M€**.

Fonds propres investissement indirect

Fonds partenaires
de Bpifrance
actionnaires de

91

entreprises
pour 209 M€

**9 fonds
régionaux ou
interrégionaux**

souscrits par
Bpifrance pour
un montant de
91 M€

EFFET DE
LEVIER

**Mobilisation
de 325 M€
de capitaux
en gestion**

Aux côtés de la **Région**, **Bpifrance** est souscripteur des fonds :

- CCD (CENTRE CAPITAL DEVELOPPEMENT)
- GO CAPITAL AMORÇAGE 2
- LOIRE VALLEY INVEST
- SOFIMAC CROISSANCE 3

Accompagnement

3 piliers

FORMATION

Bpifrance Université propose des formations présentielles et en ligne



CONSEIL

Bpifrance anime un réseau de consultants indépendants



MISE EN RÉSEAU

Des startups aux grands groupes, Bpifrance connecte les membres de son réseau



3 chiffres



913 entreprises ont suivi les formations de Bpifrance Université en e-learning et en présentiel.



91 missions de conseil ont été réalisées (diagnostic stratégique 360°, innovation, accélérateurs, fonds propres PME).

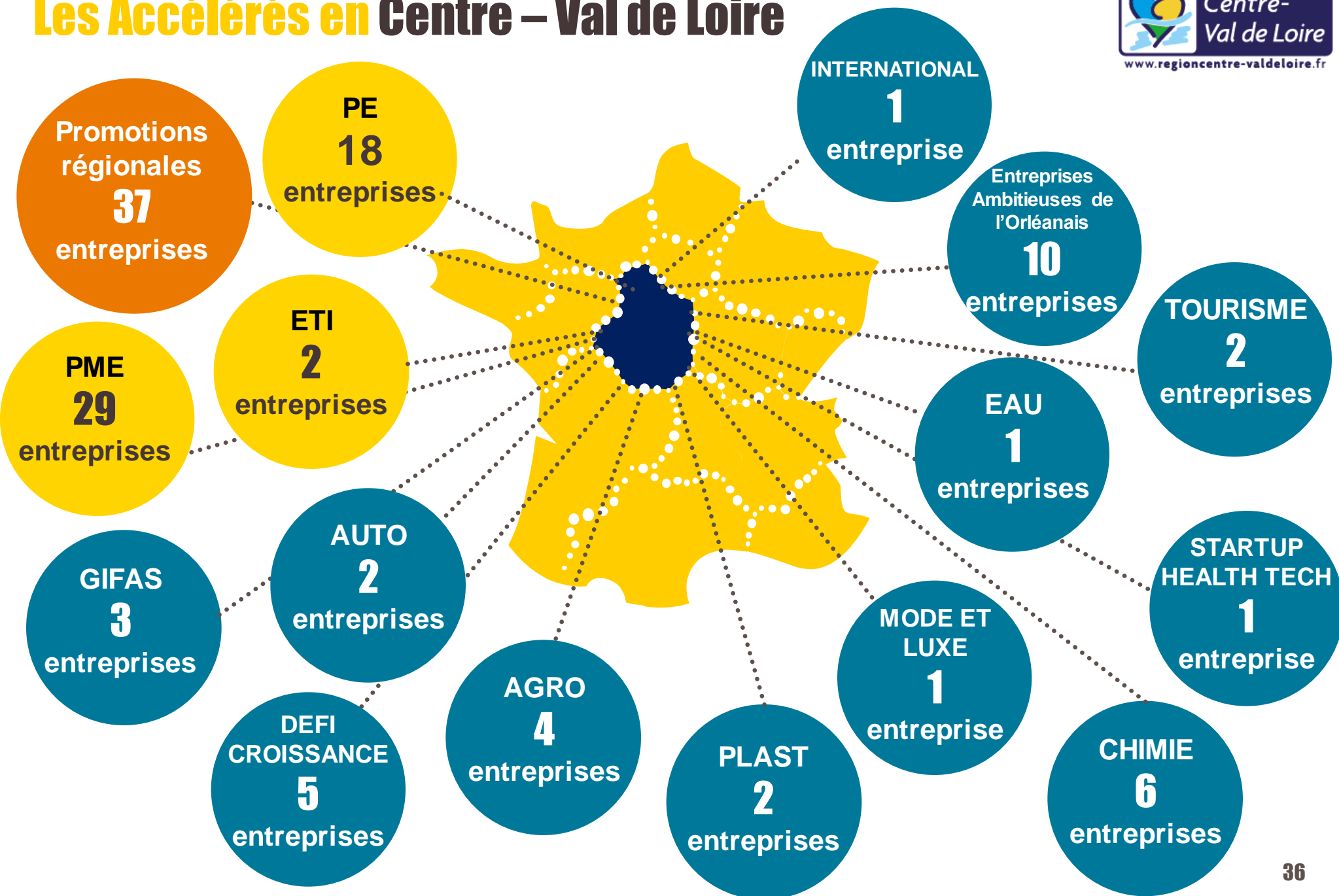


231 entrepreneurs membres de **Bpifrance Excellence** en Centre – Val de Loire



92 entreprises de croissance bénéficient des programmes **Accélérateurs** personnalisés sur 24 mois (Startups, PE, PME, ETI, filière et **Accélérateur PME Centre – Val de Loire**).

Les Accéléérés en Centre – Val de Loire



Groupe Dubois



ACCOMPAGNEMENT

Simple menuiserie artisanale lors de sa création par Gérard Dubois il y a plus de 40 ans, cette entreprise est devenue, sous l'impulsion de son président, Guillaume d'Ocagne, un groupe de 320 salariés qui réalise plus de 50 millions d'euros de chiffre d'affaires. Basé à Tours (Indre-et-Loire) et en région parisienne, **Dubois** le bien nommé est le premier acteur en menuiserie du Centre-Val de Loire, et présente une offre de services très large : rénovation et entretien des bâtiments, agencement d'espaces, restauration de menuiseries anciennes, tôlerie-métallerie, décoration... Tous ces métiers concourent à l'aménagement d'espaces variés, et s'adressent aussi bien à une clientèle de professionnels que de particuliers. « *Avec une activité multipliée par deux en trois ans, nous avons la conviction que plus le groupe grossit, moins il est exposé aux risques. Or en ces temps troublés, la sécurité est devenue un impératif* », explique Guillaume d'Ocagne, dirigeant par ailleurs très engagé dans une politique de RSE volontariste résumée par ce maître-mot : « *respect* ».

INTERVENTION DE BPIFRANCE



Pour soutenir cette croissance, **Bpifrance** a apporté son financement à moyen et long terme au **Groupe Dubois**. L'entreprise a également participé à la première promotion de l'Accélérateur Centre-Val de Loire **Bpifrance**, un programme sur mesure, au service des ETI de demain, conjuguant une offre individuelle de conseil, une dynamique d'émulation collective et un suivi personnalisé. Le **Groupe Dubois** est membre de **Bpifrance Excellence**, le réseau business des entrepreneurs de croissance.



Guillaume d'Ocagne
Dirigeant

**BILAN
ACTIVITÉ
2020**