

# BILAN ACTIVITÉ 2020





- **Équipe régionale**
- **Faits marquants 2020**
- **Impact Bpifrance Normandie**
- **Partenariat avec la Région**
- **Perspectives 2021**
- **Zoom sur l'activité**



# Équipe régionale

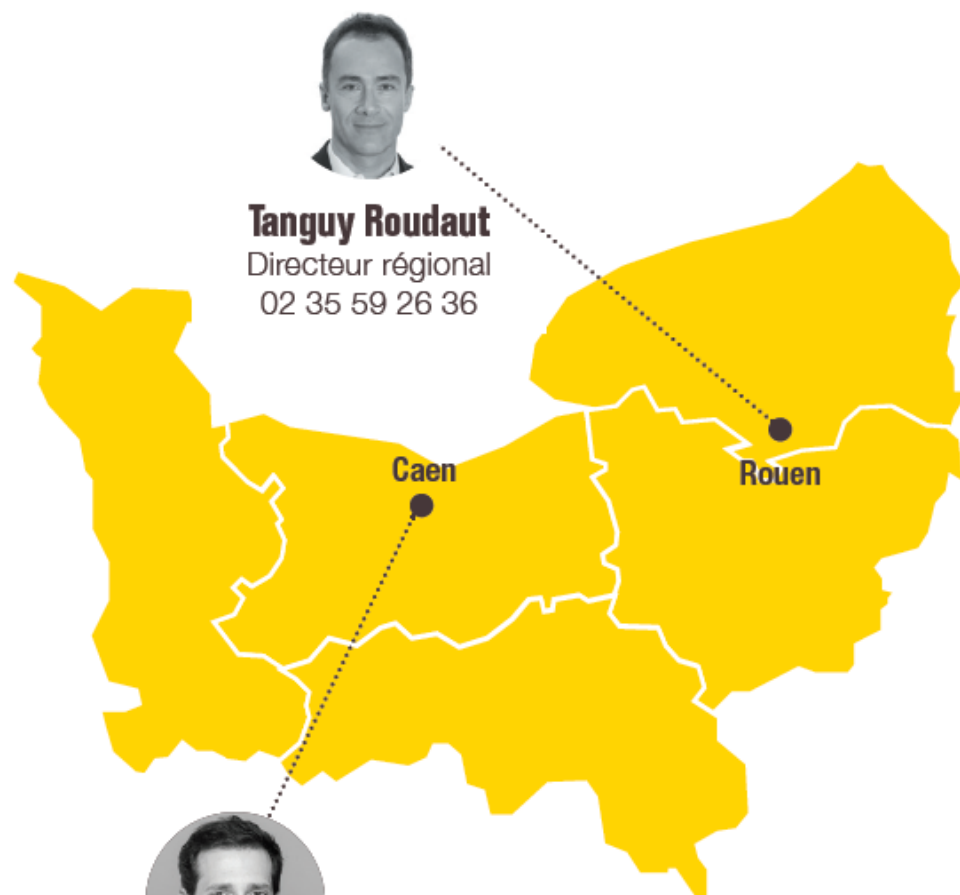
QUI SOMMES-NOUS ?

**En Normandie,**  
**une équipe**  
**de 41 personnes**  
**dans 2 implantations**



**Yvan Demars**

Directeur du Réseau  
Nord-Ouest



**Tanguy Roudaut**

Directeur régional  
02 35 59 26 36



**Stéphane Lo Piccolo**

Directeur régional  
02 31 46 76 76



# Faits marquants 2020

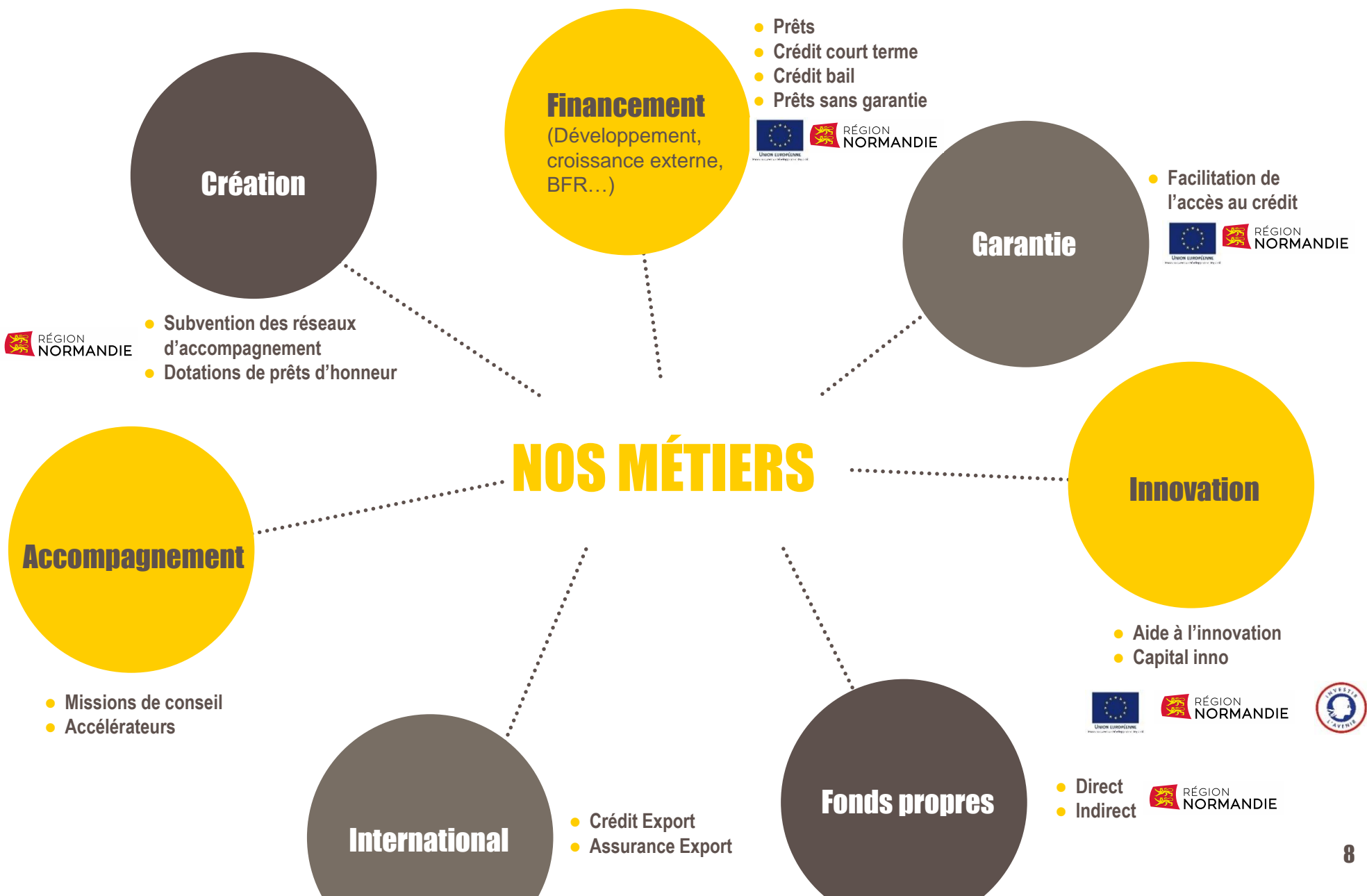
**Au total**  
**1,6** Md€

**mobilisés par**  
**2 720**  
**entreprises**  
**en 2020**

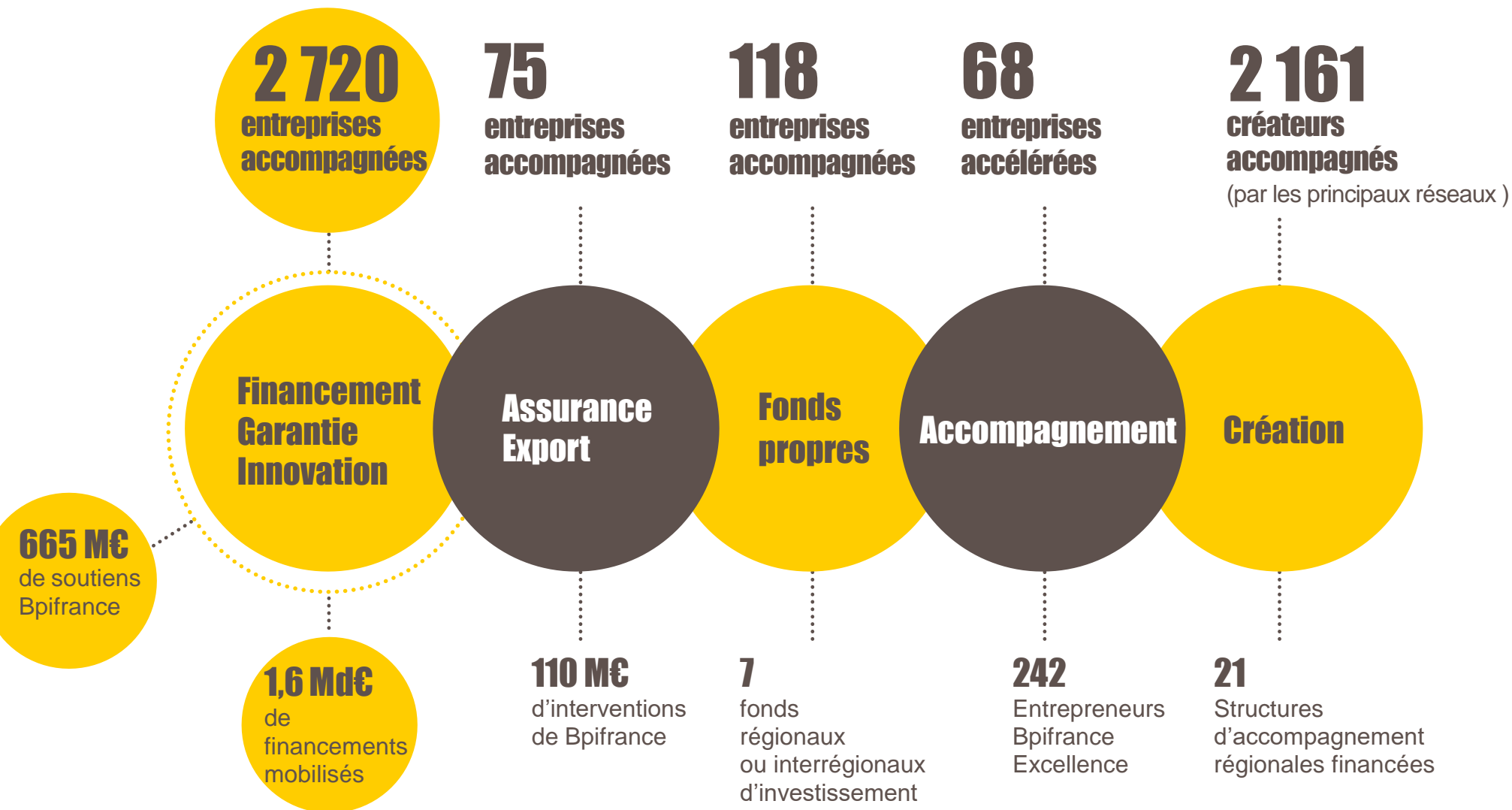
# Bpifrance en 2020, quelques faits marquants



# Bpifrance, des métiers clés au service des entreprises







# Plan d'urgence - PGE

Bpifrance et l'ensemble des réseaux professionnels des banques membres de la Fédération bancaire française ont lancé **le Prêt garanti par l'Etat (PGE)**, un dispositif inédit permettant à l'Etat de garantir 300 milliards d'euros de prêts.

L'objectif du PGE est de renforcer la trésorerie des entreprises touchées par la crise du Coronavirus, en leur accordant **une garantie de l'Etat à hauteur de 90 % sur leurs nouveaux prêts bancaires**.

La construction par Bpifrance d'une plateforme dédiée au PGE, opérée pour le compte de l'Etat, a permis d'octroyer **3 Md€ de prêts garantis pour 22 204 entreprises en Normandie, en 2020**.



# Plan d'urgence – Financement & Innovation

Afin de pallier les difficultés des entreprises dont l'activité a été bouleversée par la pandémie, Bpifrance a déployé, dès le mois de mars, des mesures d'urgence en financement à destination des TPE, PME et ETI. Ces dispositifs visent à renforcer la trésorerie des entreprises.

## Prêt Rebond Normandie

**Cible :**  
PME

**Durée :**  
7 ans

**Montant :**  
10 K€ à 50 K€



## Prêt Atout

**Cible :**  
PME et ETI

**Durée :**  
3 à 5 ans

**Montant :**  
50 K€ à 5 M€ pour les PME et jusqu'à 30 M€ pour les ETI

## Prêt Tourisme

**Cible :**  
Entreprises du tourisme

**Durée :**  
2 à 10 ans

**Montant :**  
50 K€ à 800 K€

## PGE Bpifrance

**Cible :**  
TPE, PME, ETI  
clientes Bpifrance

**Durée :**  
1 an

**Montant :**  
50 K€ à 15 M€

## PGE Soutien Innovation

**Cible :**  
Startups, PME, ETI  
innovantes

**Durée :**  
1 an à 5 ans

**Montant :**  
25% CA 2019 ou  
2 X Masse  
salariale 2019

**156 TPE et PME  
pour 6 M€**

**119 entreprises  
pour 113 M€**

**51 entreprises  
pour 13 M€**

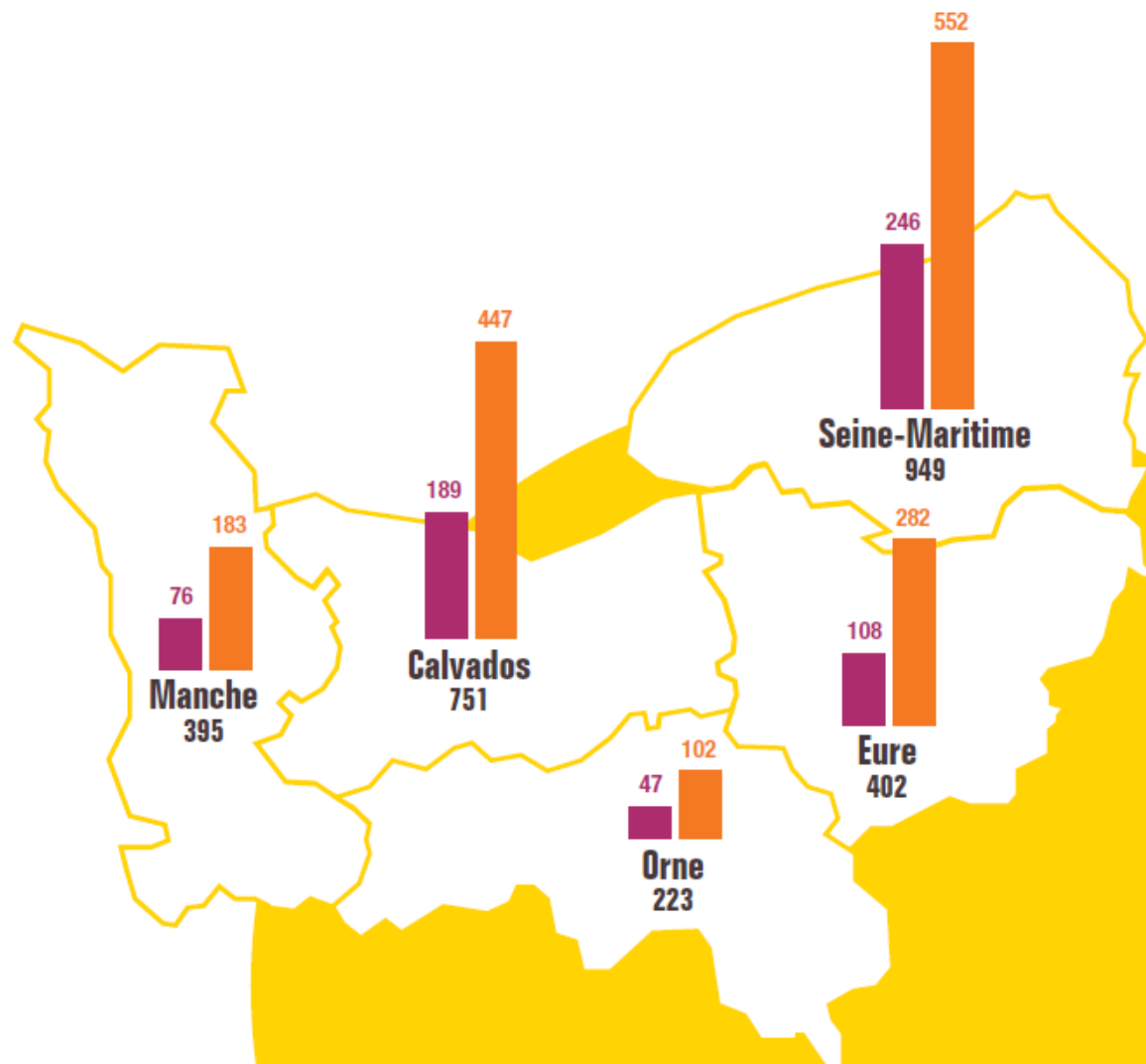
**66 entreprises  
pour 48 M€**

**20 entreprises  
pour 6 M€**



# Impact 2020

# 2020, répartition de l'activité par département

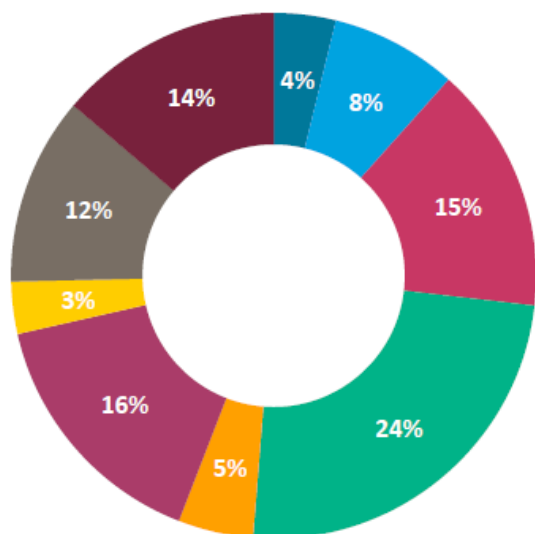


- 395** Nombre d'entreprises soutenues
- Montant des soutiens Bpifrance en M€
- Montant des financements totaux mobilisés

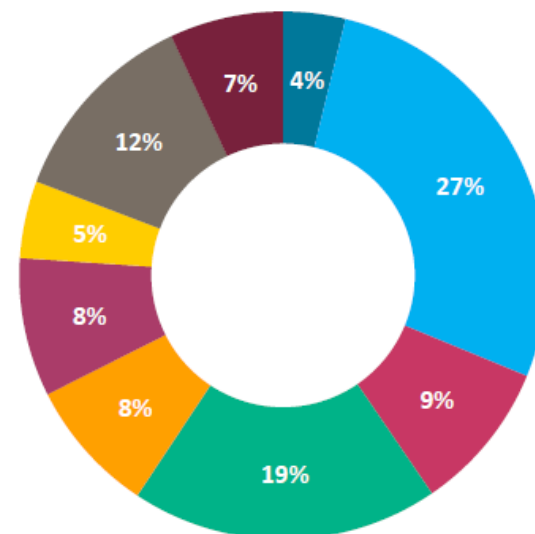
# Répartition de l'activité par secteur d'activité

Bpifrance Normandie a financé plus particulièrement les secteurs de l'industrie et du commerce.

Répartition du **nombre** d'entreprises par secteur



Répartition des **montants** de soutien par secteur



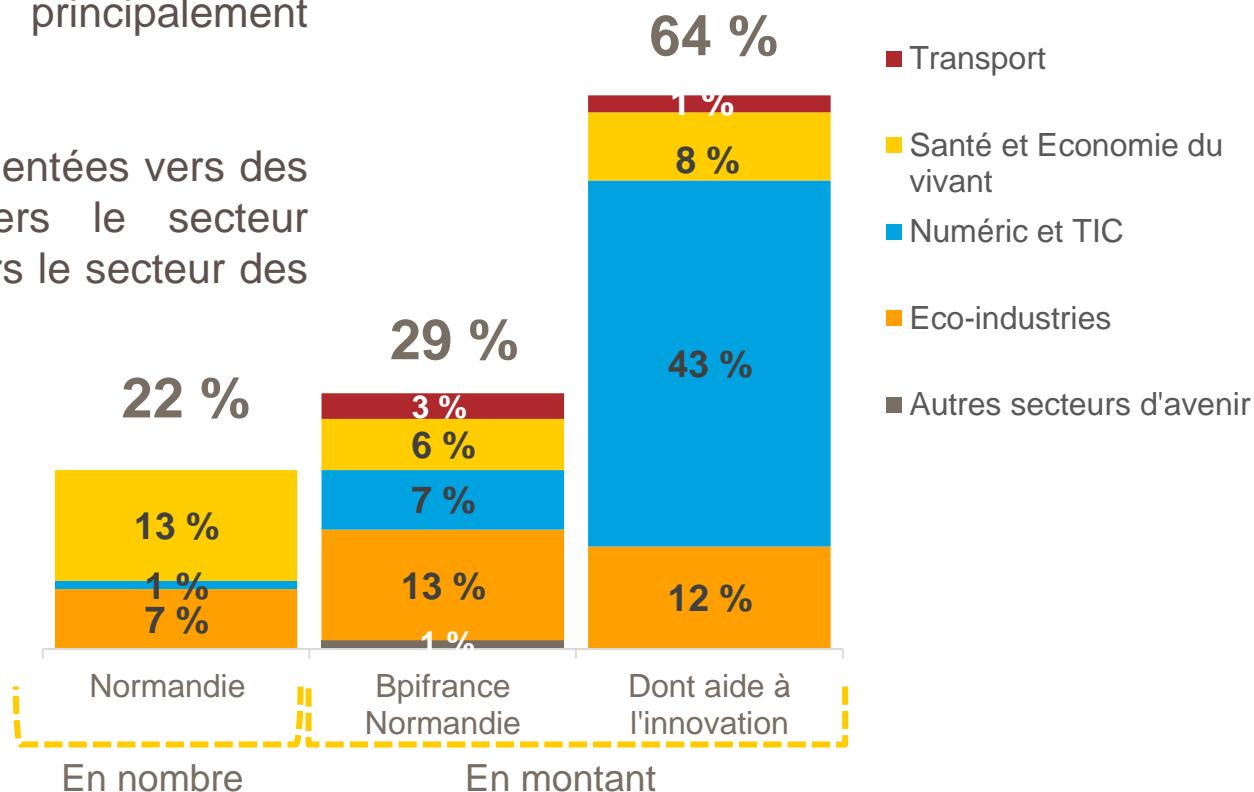
# Une forte mobilisation dans les secteurs d'avenir

Les secteurs d'avenir\* mobilisent **près de 30 %** des financements mis en place par **Bpifrance Normandie** en 2019.

Les entreprises du Numérique et des TIC, des Eco-industries et de la Santé sont principalement soutenues.

**64 %** des aides à l'innovation sont orientées vers des secteurs d'avenir dont **43 %** vers le secteur du Numérique et des TIC et **12 %** vers le secteur des Eco-industries.

\* Les secteurs d'avenir regroupent les transports, le numérique et les TIC (Technologies de l'information et de la communication) ainsi que la santé et l'économie du vivant (Industrie agroalimentaire, biotechnologies, santé). Sont ajoutées les entreprises de la Transition énergétique et environnementale (TEE), en tant que secteur d'avenir à part entière

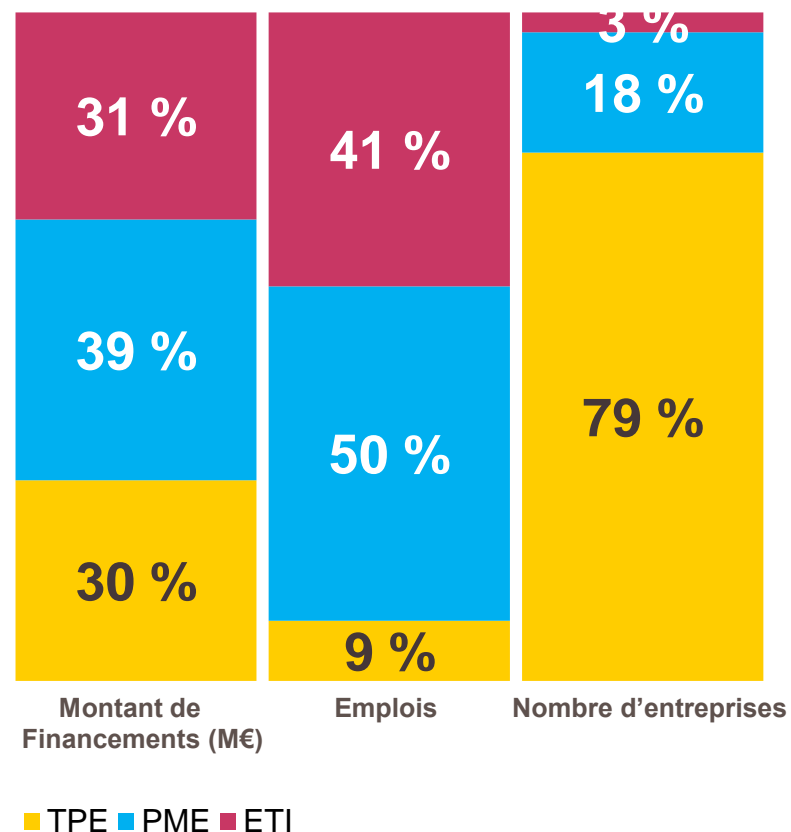


# Une intervention pour toutes les tailles d'entreprises

**Près de 80 %** des entreprises financées par **Bpifrance Normandie** sont des **TPE** (soit **2 683 entreprises**).

Les **TPE – PME** bénéficient de **près de 70 %** des financements de Bpifrance.

**59 %** des emplois sont situés dans les **TPE – PME** vs **41 %** pour les **ETI**.



Évaluation 2019 - Source : **Bpifrance**.



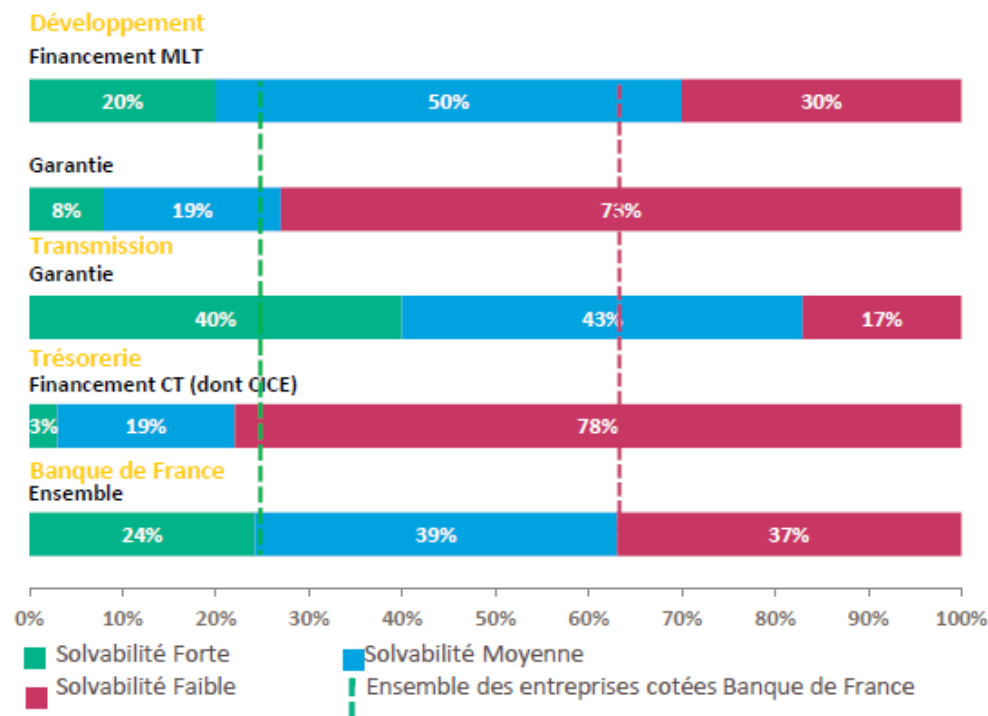
**Bpifrance Normandie** soutient la prise de risque et les entreprises ayant des difficultés d'accès au crédit, notamment au travers des dispositifs de trésorerie.

**78 %** des bénéficiaires de soutiens en trésorerie cotés par la Banque de France sont associés à une solvabilité faible, en financement court terme (dont CICE).

**75 %** des client soutenues en garantie pour des projets de développement ont un niveau de solvabilité faible.

En transmission, les dispositifs de garantie restent à destination des entreprises ayant des capacités de remboursement avérées. En effet, **40%** des entreprises soutenues par ce type de dispositif ont un niveau de solvabilité fort et seules **17%** ont un niveau de solvabilité faible.

## Répartition des entreprises soutenues en 2019 par niveau de solvabilité



Évaluation 2019 - Source : **Bpifrance**.



# **Le partenariat entre Bpifrance et la Région Normandie**

**Fonds de  
Garantie**  
dotés de **27 M€**



**Fonds  
d'Innovation**  
dotés de **23 M€**



**7 Fonds  
d'investissement**  
régionaux ou interrégionaux

**... dont 2  
Fonds**  
aux côtés de la Région

**Fonds de Prêts**  
dotés de **9 M€**

- Prêt Rebond
- Prêt Croissance TPE



**La  
FRENCH  
FAB**

**NORMANDIE**

## LE PARTENARIAT AVEC LA RÉGION

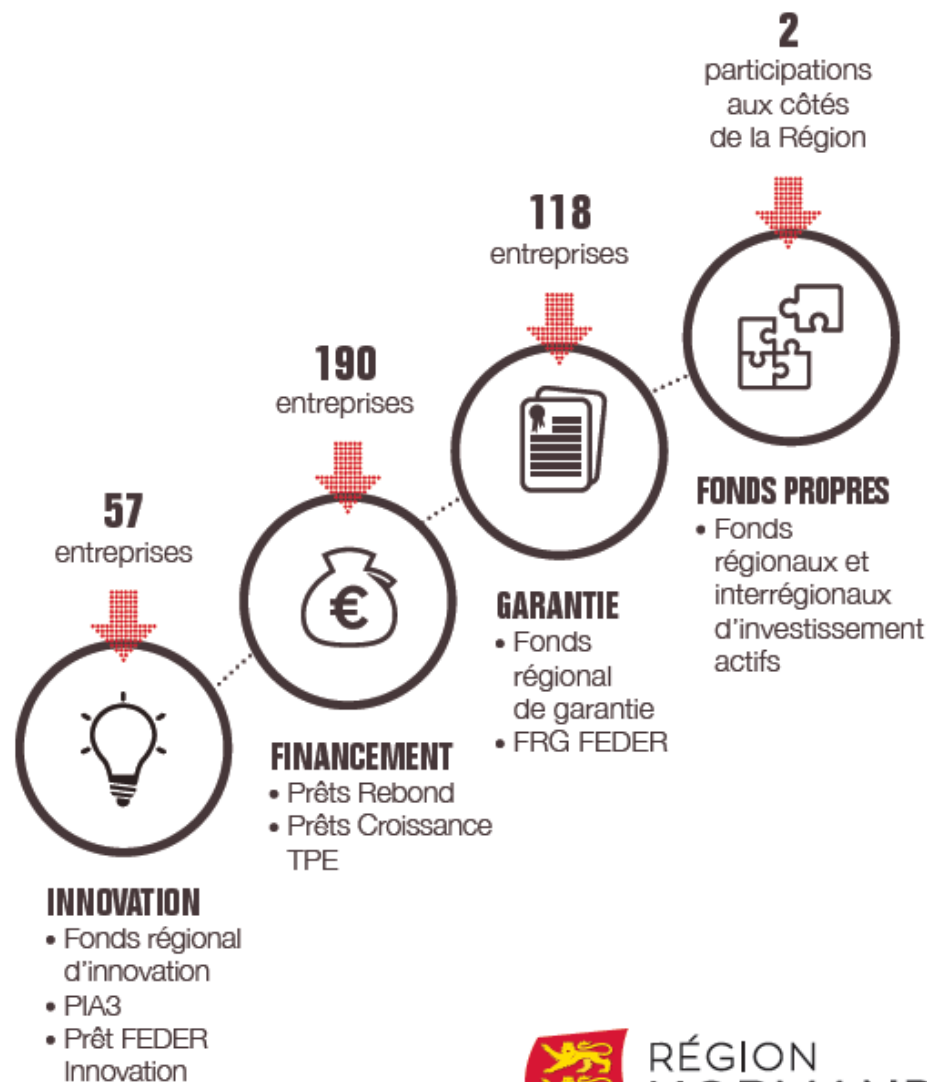
**58 M€ mobilisés  
par 365 entreprises**



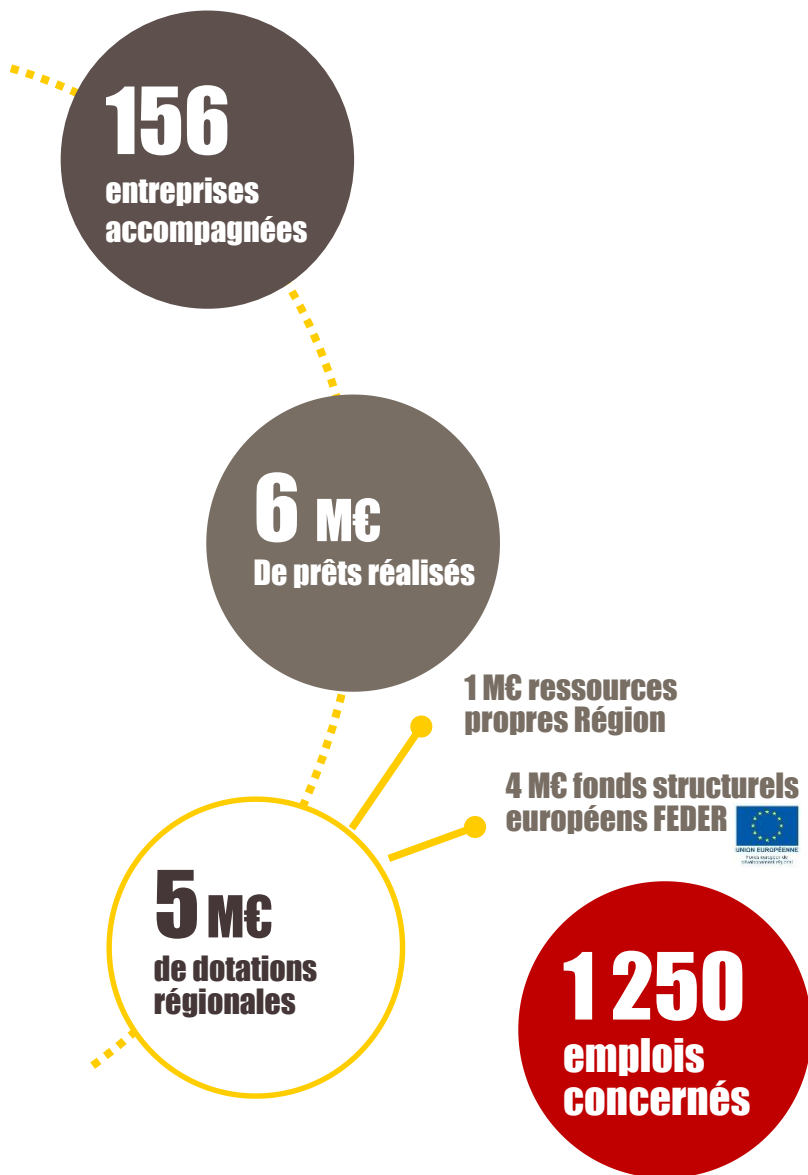
L'engagement conjoint de la Région Normandie et de Bpifrance a permis de faire face à des besoins de trésorerie conjoncturels et de soutenir l'investissement industriel sur le territoire. Ce partenariat nous permet de déployer plus fortement notre politique régionale de soutien aux entreprises.



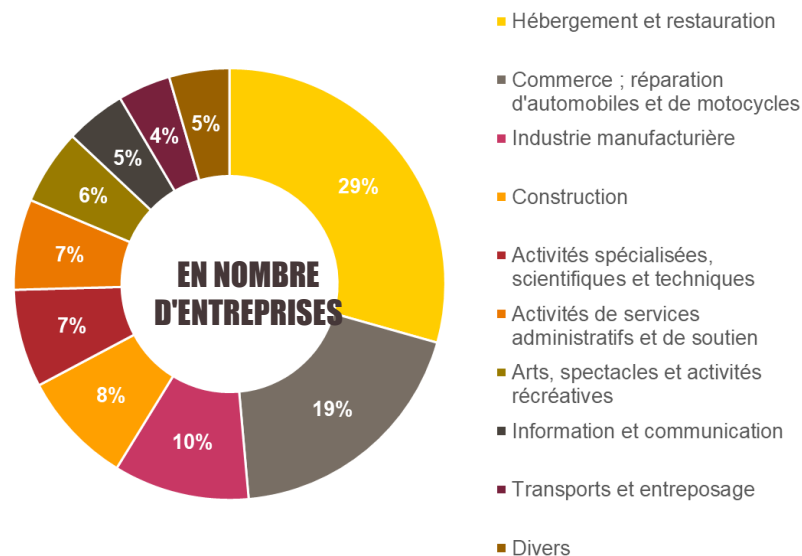
**Hervé Morin,  
Président de la  
Région Normandie**



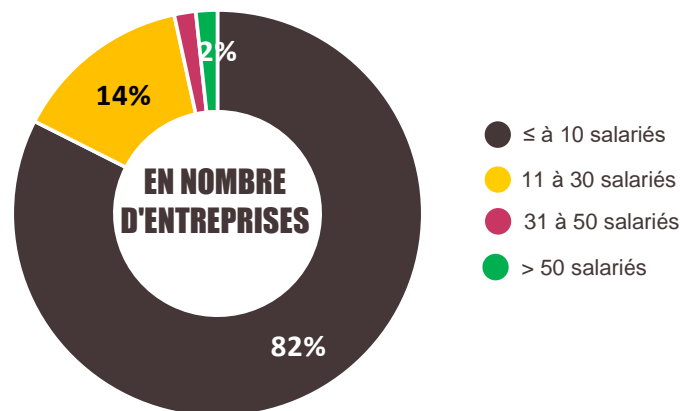
**RÉGION  
NORMANDIE**



**Le Prêt Rebond Normandie** profite principalement aux entreprises des secteurs de l'hébergement et restauration, du commerce et de l'industrie.



**Le Prêt Rebond Normandie** : une offre qui profite majoritairement aux entreprises employant jusqu'à 10 salariés.



# Focus FEDER : Prêt FEDER Innovation

Production depuis l'origine

**6**  
entreprises  
concernées

**1 M€**  
de crédits  
accordés

**4 M€**  
d'investissements  
mobilisés

AVEC  
L'EUROPE  
SERVIR L'AVENIR

Normandie  
**bpi**france



## Prêt FEDER Innovation **NORMANDIE**

De 100 000 à 1 000 000  
euros

La Région Normandie et Bpifrance facilitent votre accès  
aux financements européens  
en cofinçant un **Prêt à Taux Zéro** pour vos projets  
de recherche développement et innovation.

**Entrepreneurs, osez l'Europe !**

L'Europe s'engage en Normandie  
avec le Fonds européen de développement régional.  
Le prêt FEDER innovation est cofinancé par  
l'Union européenne, votre Région et Bpifrance.

# Focus FEDER : Garantie FEDER

Production depuis l'origine

AVEC  
L'EUROPE  
SERVIR L'AVENIR

**59**  
Prêts Garantis

**21 M€**  
de crédits  
accordés

**39 M€**  
d'investissements  
mobilisés

Normandie  
**bpi**france

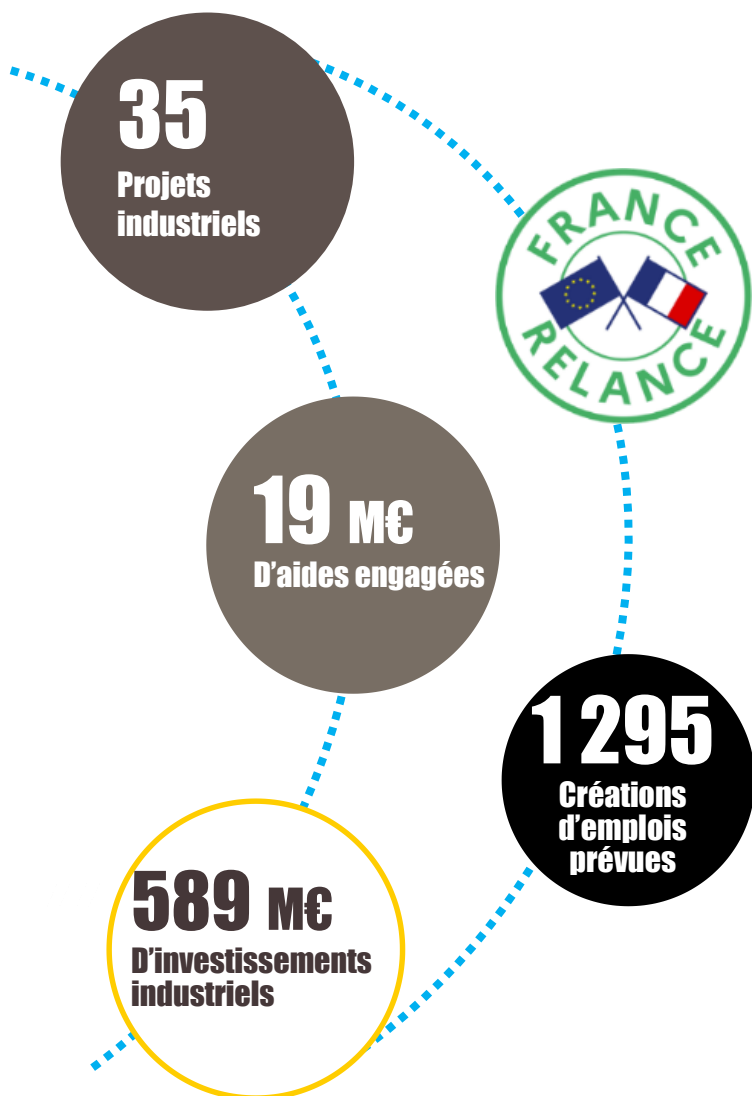


## Garantie FEDER NORMANDIE

**Vous souhaitez qu'une banque finance votre projet ?  
Avec votre Région et l'Europe,  
nous le garantissons !**

La Région Normandie et Bpifrance s'associent pour créer  
le **Fonds régional de Garantie FEDER Normandie**.

Cofinancé par l'Union européenne et la Région, le **Fonds régional de Garantie FEDER Normandie** permet au « cas par cas » de garantir des financements bancaires soutenant des projets entrant dans les priorités d'investissement régionales.



Le programme « Territoires d'Industrie » a pour objectif de soutenir le secteur industriel fortement impacté par la crise sanitaire. Il s'inscrit dans le cadre du plan relance de l'Etat et des politiques régionales de réindustrialisation. Ce dispositif d'aide à l'investissement est orienté prioritairement vers les projets industriels matures à fort impact territorial.

Le dispositif accompagne des **projets d'investissements mature**, d'une durée de 2 ans maximum, présentant une assiette minimale de dépenses éligibles de **200 0000 €**.

La sélection se fait selon un processus simplifié, dans une logique de proximité, lors de revues régionales d'accélération Etat - Région.

Au 4 mars 2021, 35 projets industriels matures ont été soutenus en Normandie, représentant 19 M€ de subventions engagées et 1 295 créations d'emplois.





# **ZOOM SUR L'ACTIVITÉ 2020 EN NORMANDIE**

# Cosmas CH



## GARANTIE

Tout le monde connaît Optic 2000 depuis le jour où Johnny Hallyday a assuré, dans ses fameux clips publicitaires, la promotion du premier réseau français d'optique. Directeur de **Cosmas CH**, le magasin de Cherbourg (Manche) depuis 2006, Benoît Arnault a décidé dix ans plus tard de le prendre en location-gérance et d'en devenir actionnaire à 49 %. Cette fois, le gérant a augmenté sa part de capital à hauteur de 65 % dans cette entreprise qui compte 9 salariés et réalise 1,4 M€ de chiffre d'affaires. La preuve de la confiance qu'il a dans les services qu'il rend en tant qu'expert en basse vision (aide aux malvoyants) et en se rendant chez ses clients à domicile lorsque cela s'avère nécessaire.

## INTERVENTION DE BPIFRANCE

Pour aider Benoît Arnault à augmenter sa part dans le capital de l'entreprise, **Bpifrance** a apporté sa garantie à hauteur de 50 % sur un Prêt bancaire à moyen terme de 1,2 M€. **Cosmas CH** a également bénéficié d'un Prêt Croissance TPE de 50 000 €, en partenariat avec la Région.

# Brasserie De Sutter



## FINANCEMENT

Souvent, les belles histoires entrepreneuriales commencent dans un garage. Ça a été le cas pour les frères De Sutter qui, après avoir obtenu leurs diplômes en agronomie et en brasserie, ont fabriqué leurs premières bières dans le sous-sol de la maison paternelle. Quatre ans plus tard, avec trois gammes de bières artisanales, dont une labellisée bio, la **Brasserie De Sutter** se fait très vite connaître dans les boutiques spécialisées, les CHR et les GMS du quart Nord-Ouest de la France. Aujourd'hui, cette société basée à Gisors (Eure) compte parmi les brasseurs artisanaux les plus dynamiques du marché. Et ce n'est pas fini ! Avec 24 salariés et 4,5 M€ de chiffre d'affaires, la société, pour répondre à une forte croissance organique, est en train de mener à bien un important projet de déménagement et de modernisation de son outil de production.

## INTERVENTION DE BPIFRANCE



En 2017, lorsque la brasserie ne faisait que 1,2 M€ de chiffre d'affaires, **Bpifrance**, en lien avec le Crédit Agricole, a cofinancé une ligne d'embouteillage à hauteur de 290 000 €. En 2020, **Bpifrance**, en partenariat avec la Région, est à nouveau intervenu à hauteur de 780 000 €, cette fois sur le volet immobilier de l'entreprise afin de permettre l'acquisition et l'installation d'un bâtiment destiné à accueillir les nouveaux locaux de la brasserie. Une opération menée aux côtés du CIC et du Crédit Agricole. La **Brasserie De Sutter** a enfin bénéficié d'un Prêt Tourisme de 670 000 € pour participer au financement de ses dépenses d'investissement. « *Sans **Bpifrance**, qui a une vision plus industrielle et à long terme que les banques classiques, nous n'aurions sans doute pas pu croître à une telle vitesse !* », se félicite Antoine De Sutter, le dirigeant de la brasserie.



Sans Bpifrance, qui a une vision plus industrielle et à long terme que les banques classiques, nous n'aurions sans doute pas pu croître à une telle vitesse !



**Antoine De Sutter**  
Co-fondateur



## INNOVATION

**PayGreen** est une solution de paiement qui permet aux consommateurs, comme aux marchands, de donner à chaque transaction (cartes bancaires, chèques restaurant etc.) un impact positif. Pour cela, cette fintech en très forte croissance a mis au point deux outils. « *L'Arrondi en ligne* » est un arrondi solidaire qui peut être versé aussi bien par l'acheteur que par le vendeur. La somme récupérée est reversée à une association à dimension sociale choisie par le marchand. L'autre outil, appelé « *climatekit* », a un objectif plus environnemental. Il s'agit d'un algorithme qui calcule l'impact carbone d'un achat en ligne. L'acheteur, le vendeur - ou les deux ! - peuvent alors reverser une contribution à un projet bas-carbone. Basée à Rouen et à Paris, **PayGreen**, fondée en 2015 par trois jeunes associés - Etienne Beaugrand, devenu le PDG, Nicolas Weissleib et Renaud Gerson - compte 35 collaborateurs pour près de 1 M€ de chiffre d'affaires. « *Notre objectif est de devenir très vite le premier établissement à impact positif en Europe et la solution de paiement référente des marques engagées* », confie Etienne Beaugrand.

## INTERVENTION DE BPIFRANCE



En 2018, **Bpifrance** a accordé à **PayGreen** un Prêt d'Amorçage Investissement avec le FEI de 200 000 €, afin d'aider cette startup à renforcer sa structure financière avant une levée de fonds. Cette fois, pour accompagner l'entreprise dans sa R&D, **Bpifrance**, en partenariat avec la Région, lui a accordé une Avance Récupérable et Prêt à Taux Zéro pour l'Innovation d'un montant total de 400 000 €. Cette aide a eu un effet de levier auprès des investisseurs et permis de maintenir l'effort d'innovation, notamment pour la mise au point du « *climatekit* ».



## PROSPECTER LES MARCHÉS

- Accompagnement développement export Business France
- Assurance Prospection

## FINANCER LES VENTES

- Mobilisation des créances à l'export
- Crédit Export (acheteur ou fournisseur)

## FINANCER LE DÉVELOPPEMENT

- Prêt Export sans garantie
- Garantie des cautions et des préfinancements
- Garantie des prêts des banques françaises
- Prise de participations minoritaires dans des filiales étrangères

## SÉCURISER LES PROJETS

- Assurance-Crédit
- Assurance Change

## S'IMPLANTER SUR DES MARCHÉS

- VIE et accompagnement implantation Business France
- Assurance Investissement
- Garantie de projets à l'international

# Charlie & Lélola

## (La french Baguette)



## INTERNATIONAL

L'impossible n'étant pas français, rien d'étonnant à ce qu'Eva Broussou, cadre supérieure dynamique et atypique, ait passé un CAP de cuisine pour développer son projet : **La french baguette**. Le concept est simple mais il fallait y penser : proposer sur les lieux touristiques normands et parisiens un kit cadeau pour réaliser soi-même sa baguette de pain.

À l'intérieur : un sachet avec de la farine, de la levure, une recette inratable et un moule en carton adapté aux fours domestiques. L'emballage du kit (où figure la Joconde ou bien un soldat du débarquement) se mue, lui, en corbeille à pain. Une première étape avant le développement d'un camembert AOP... en poudre, également à faire soi-même et à offrir. Basée à Trouville-sur-Mer (Calvados), **Charlie & Lélola**, dont Eva Broussou est l'unique salariée, a réalisé pour sa première année un chiffre d'affaires de 50 000 €.

## INTERVENTION DE BPIFRANCE



Dépendant à 100 % du tourisme, cette entreprise naissante aurait pu disparaître prématurément en 2020 du fait de la pandémie. Mais grâce à son Assurance Prospection, **Bpifrance** a permis à **Charlie & Lélola** de prospecter le marché américain en toute sécurité. « *Pour tenir bon, j'ai dû me résoudre à passer par Amazon, mais cela m'a permis de survivre et d'attaquer plus tôt que prévu le marché américain* », confie Eva Broussou.

# Fonds propres investissement direct



- **En 2020**, Bpifrance a investi ou réinvesti **en direct** dans **1** entreprise.
- Bpifrance intervient en fonds propres dans **19** entreprises en Normandie pour un montant de **71 M€**.

# Fonds propres investissement indirect

Fonds partenaires  
de Bpifrance  
actionnaires de

**99**

entreprises  
pour 244 M€

**7 fonds  
régionaux ou  
interrégionaux**

souscrits par  
Bpifrance pour  
un montant de  
**104 M€**

EFFET DE  
LEVIER

Mobilisation  
de 345 M€  
de capitaux  
en gestion

Aux côtés de la **Région**, **Bpifrance** est souscripteur des fonds :

- GO CAPITAL AMORÇAGE 2
- REPRENDRE ET DEVELOPPER 5

**Bpifrance** a réalisé 1 souscription nouvelle en 2020 dans :

- REPRENDRE ET DEVELOPPER 5



# Accompagnement

## 3 piliers

### FORMATION

Bpifrance Université propose des formations présentielles et en ligne



### CONSEIL

Bpifrance anime un réseau de consultants indépendants



### MISE EN RÉSEAU

Des startups aux grands groupes, Bpifrance connecte les membres de son réseau



## 3 chiffres



**1 007 entreprises** ont suivi les formations de Bpifrance Université en e-learning et en présentiel.



**88 missions de conseil** ont été réalisées (diagnostic stratégique 360°, innovation, accélérateurs, fonds propres PME).

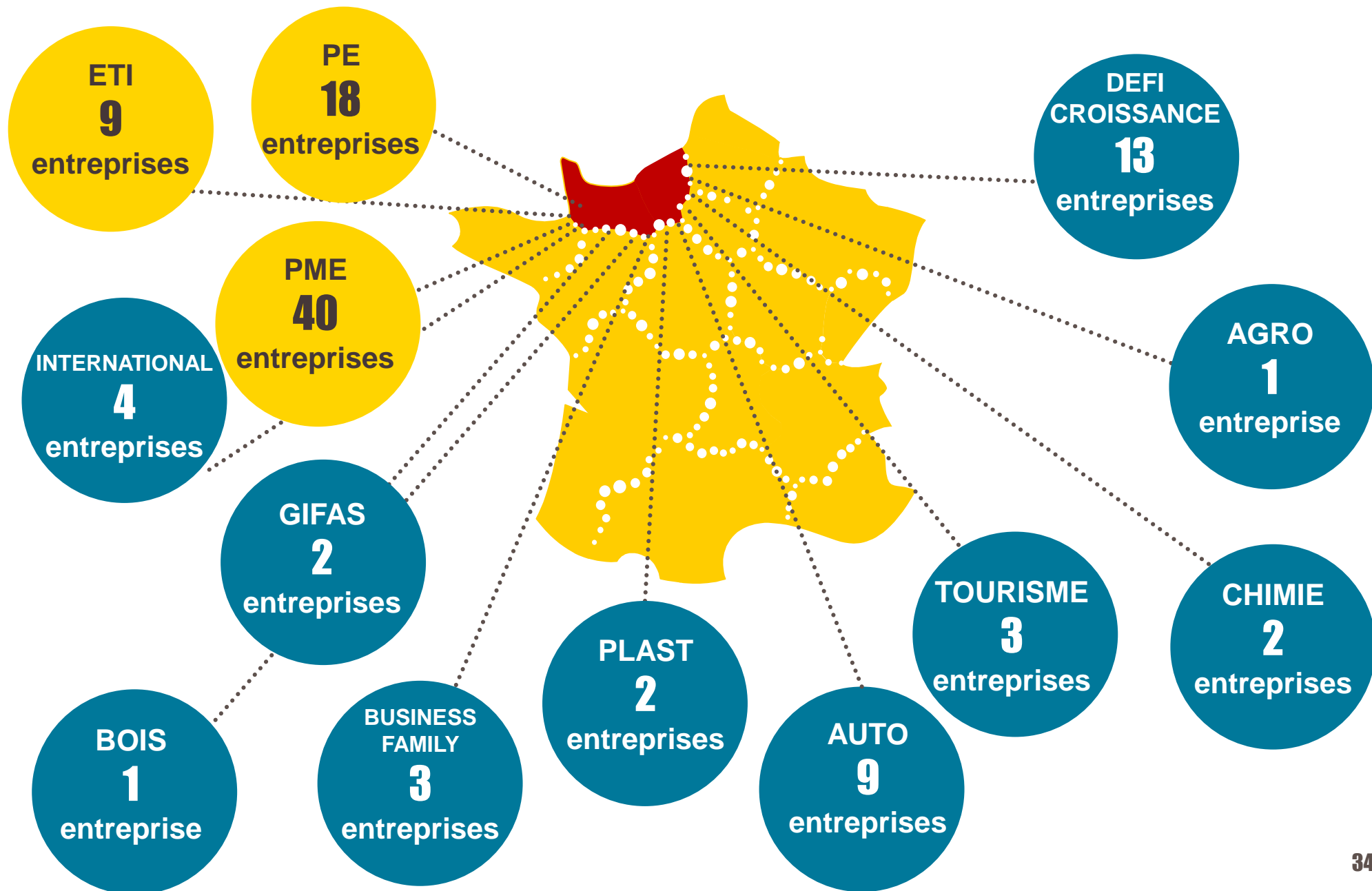


**242 entrepreneurs** membres de **Bpifrance Excellence** en Normandie



**68 entreprises de croissance** bénéficient des programmes **Accélérateurs** personnalisés sur 24 mois (PE, PME, ETI, filière).

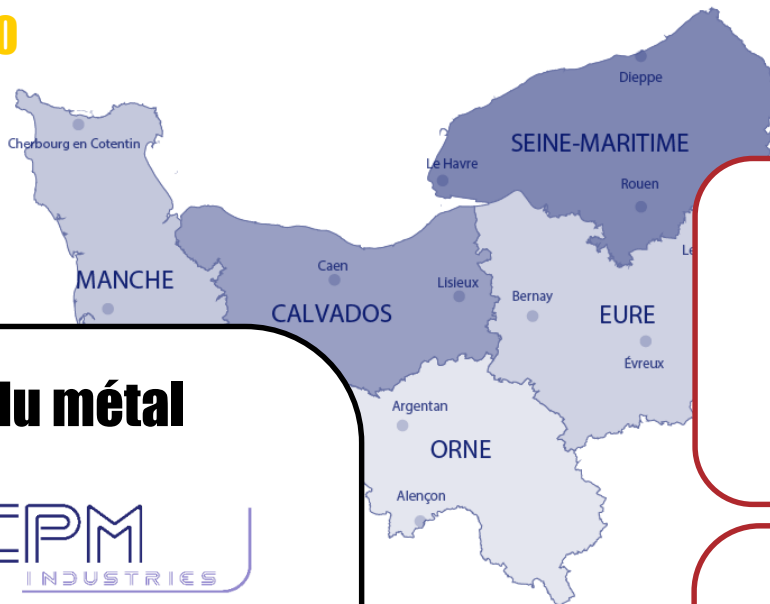
# Les Accélérés en Normandie



# Focus Programme d'accompagnement NAE CROISSANCE +

10 entreprises accompagnées sur le territoire normand

Lancement le 29 septembre 2020



## Métallurgie - Travail du métal

RESSORTS  
**MASSELIN** 

 **BOUST**

**maugars**  
INDUSTRIE

**S.A.E**  
INDUSTRIES

**CPM**  
INDUSTRIES

**CHAMBRELAN**  
[www.chambreland.com](http://www.chambreland.com)

**Visionic**

## Plastique - Caoutchouc

  
**SPIRAGINE**

## Electronique - Electricité

  
**Power System  
Technology**

**Ets Jaunet**  
Le partenaire industriel

# CERI



## ACCOMPAGNEMENT

Fondée à Louviers (Eure) en 1976, cette entreprise familiale conçoit et met en service des machines-outils industrielles allant de l'équipement simple à la ligne complète. Ses principaux clients sont issus du secteur des transports au sens large, de la construction, de l'énergie et de l'électroménager. Dotée d'installations étudiées pour supporter les plus hautes cadences, **CERI** a misé sur la R&D pour développer des machines intelligentes capables de répondre aux exigences de l'industrie 4.0, notamment en ce qui concerne l'automatisation et la digitalisation. Dans ses bureaux d'étude, **CERI** conçoit des projets ou avant-projets permettant à chaque client de réaliser des machines sur mesure à même d'augmenter les rendements et de réduire les coûts. Avec une cinquantaine de salariés et 10 M€ de chiffre d'affaires (120 personnes et 20 M€ pour le groupe), dont 40 % à l'international, **CERI** est dirigée par Arnaud Sabia, arrivé dans l'entreprise en 1998, et qui a pris la suite de son père en 2010. Il a développé et modernisé son groupe notamment par le biais de la R&D et de la croissance externe.

## INTERVENTION DE BPIFRANCE

**Bpifrance** a apporté son cofinancement à l'entreprise avec un Prêt French Fab et un Prêt Atout. Il a aussi accompagné **CERI** dans ses projets de développement à l'international au travers d'une Garantie de Préfinancement et d'une Assurance Change. **CERI** est membre de **Bpifrance Excellence**, le réseau business des entrepreneurs de croissance. Le groupe arbore aussi l'étendard de la French Fab, qui réunit les industriels français en mouvement. Enfin, **CERI** a intégré en 2019 l'Accélérateur « *Trajectoire PME-ETI* », dédié à la croissance des entreprises de la filière automobile. Un programme de 24 mois sur mesure pour relever les défis de demain. Cet accompagnement va permettre à **CERI**, explique son dirigeant, « *de poursuivre la croissance du groupe, d'identifier de nouveaux marchés et d'accroître le développement à l'international, notamment aux États-Unis* ».

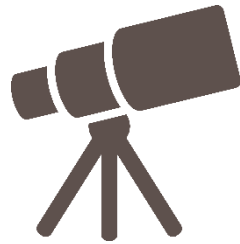
“

L'accompagnement de Bpifrance va permettre à CERI de poursuivre la croissance du groupe, d'identifier de nouveaux marchés et d'accroître le développement à l'international, notamment aux États-Unis

”

**Arnaud Sabia**  
Dirigeant





# Perspectives 2021

## Devenir la Fintech

au service des TPE et des  
créateurs d'entreprise

Déployer le  
**Plan de Relance**  
dans tous les secteurs stratégiques



Déployer  
le Plan Climat



Soutenir  
**La French Fab**  
et les  
Territoires d'industrie



La  
FRENCH  
FAB

NORMANDIE

# Le Plan de Relance



## Plan Climat

## Plan Tourisme

- Plateformes
- Prêts Tourisme
- Prêts Montagne
- FAST

## Plan Touch

## Plan Création

- PH Solidaire
- PH Création-Reprise
- PH Renfort

## Des fonds de garantie renforcés et pérennisés



## Programme de soutien à la modernisation pour compte de tiers

- Territoires d'industries
- Plan Aero
- Plan Auto
- Plan de soutien aux secteurs critiques
- VTE



## Plan pour les entreprises fragilisées par la crise

- PGE
- Prêts participatifs FDES, prêts bonifiés
- FRPME
- Prêts Croissance



## Plan Relance Export

- Team France Export





**Objectif :** Encourager et accompagner la transition environnementale des entreprises favoriser l'essor des énergies renouvelables



**1.7 Md€**  
de financement  
de la Transition  
Énergétique  
et Ecologique  
en **2020**

Lancement du  
**Prêt Vert**  
en partenariat  
avec **l'ADEME**



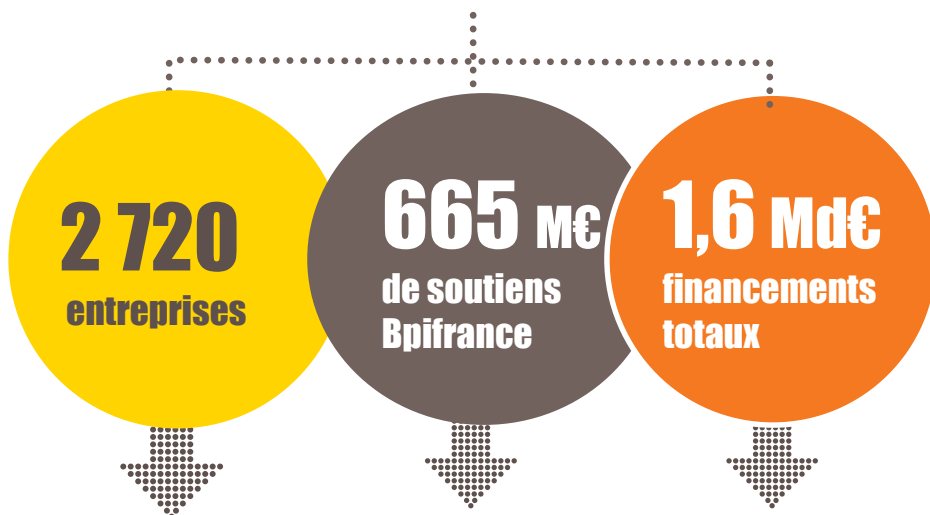
Création de la  
communauté du **COQ  
VERT**, qui propose à ses  
membres un ensemble  
d'outils concrets pour  
favoriser  
les échanges de bonnes  
pratiques, les mettre  
en visibilité et accélérer  
leur transition  
environnementale et  
énergétique

Lancement du  
« **Diag Eco-Flux** » en  
Septembre  
dans tout le réseau  
Bpifrance :  
**116 entreprises** ont  
bénéficié de cet  
accompagnement  
cette année.



**BILAN  
ACTIVITÉ  
2020**

## Financement - Garantie - Innovation ..... Fonds propres ..... Assurance Export..... Création



## Fonds propres



## Assurance Export



## Création



## Accompagnement

- |                             |                                |                                |
|-----------------------------|--------------------------------|--------------------------------|
| ✓ <b>154</b> en innovation  | ✓ <b>49 M€</b> en innovation   | ✓ <b>160 M€</b> en innovation  |
| ✓ <b>1 875</b> en garantie  | ✓ <b>126 M€</b> en garantie    | ✓ <b>304 M€</b> en garantie    |
| ✓ <b>539</b> en financement | ✓ <b>294 M€</b> en financement | ✓ <b>941 M€</b> en financement |
| ✓ <b>155</b> en court terme | ✓ <b>150 M€</b> en court terme | ✓ <b>162 M€</b> en court terme |

