

BILAN ACTIVITÉ 2020





SOMMAIRE

- **Équipe régionale**
- **Faits marquants 2020**
- **Impact Bpifrance
Bourgogne – Franche – Comté**
- **Partenariat avec la Région**
- **Perspectives 2021**
- **Zoom sur l'activité**



Équipe régionale

QUI SOMMES-NOUS ?

En Bourgogne-Franche-Comté,
une équipe de **38 personnes**
dans **2 implantations**



Bernard Nicaise

Directeur du Réseau
Est



Marc Auloge

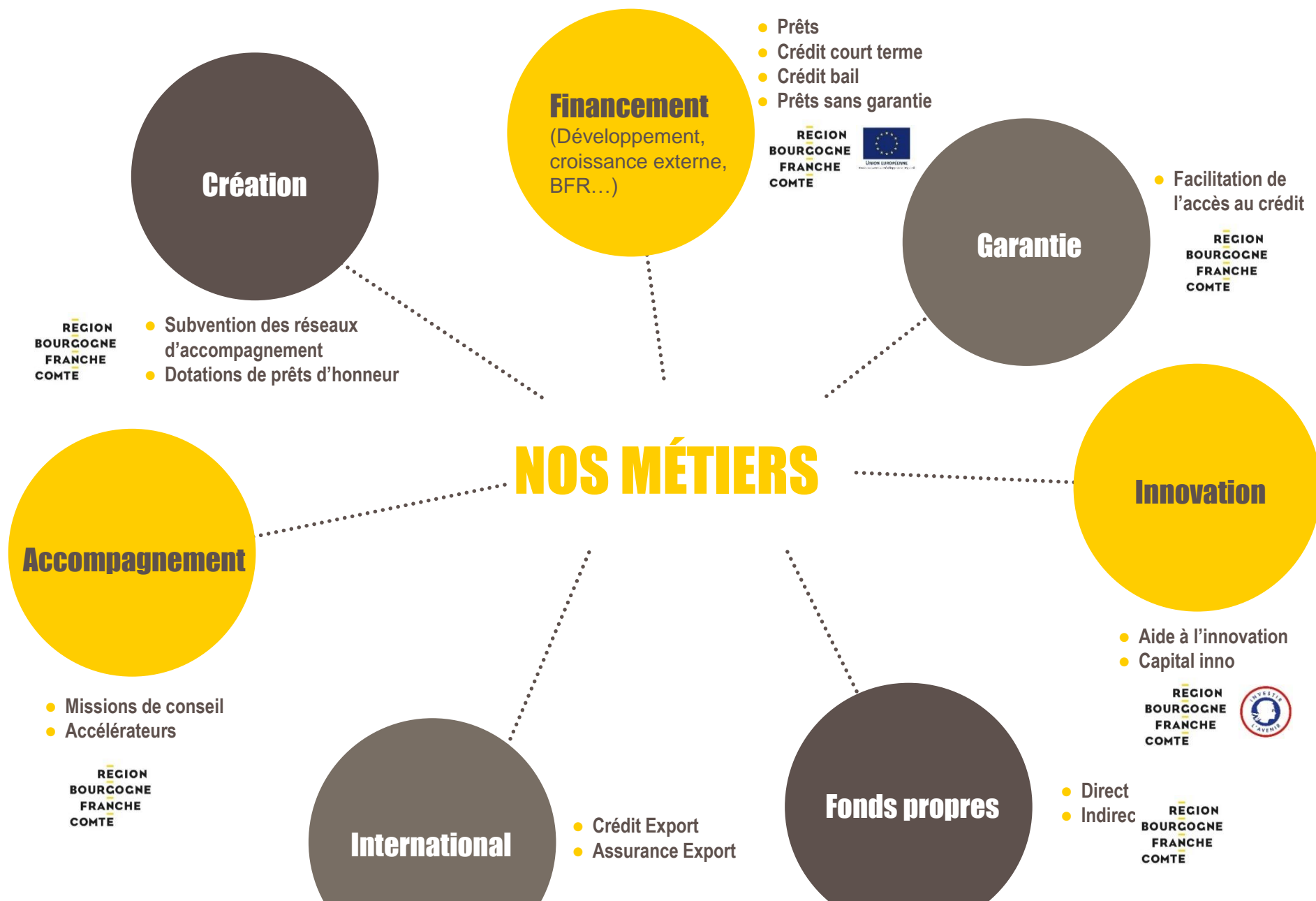
Directeur régional
03 80 78 82 40



Stéphane Clerget

Délégué territorial
03 81 47 08 30

Bpifrance, des métiers clés au service des entreprises



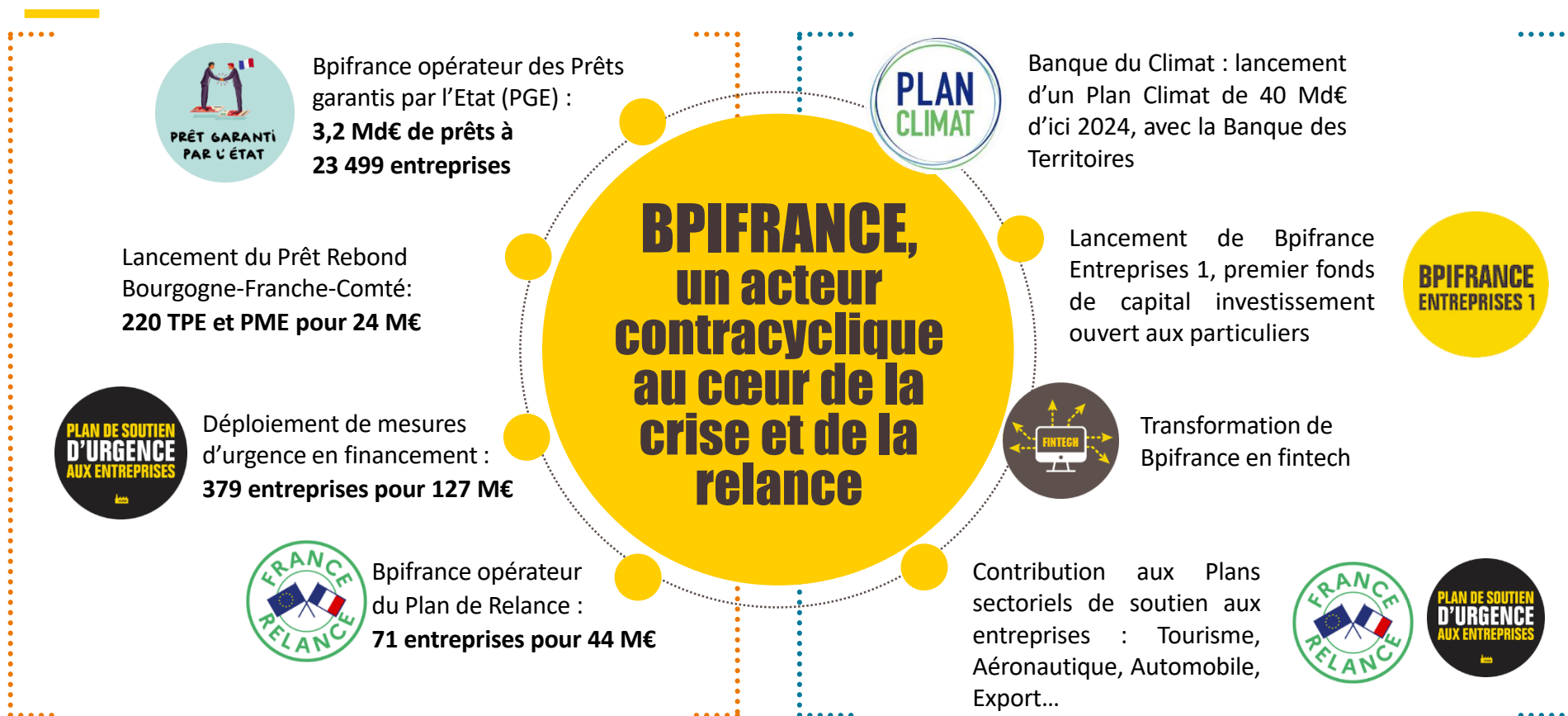


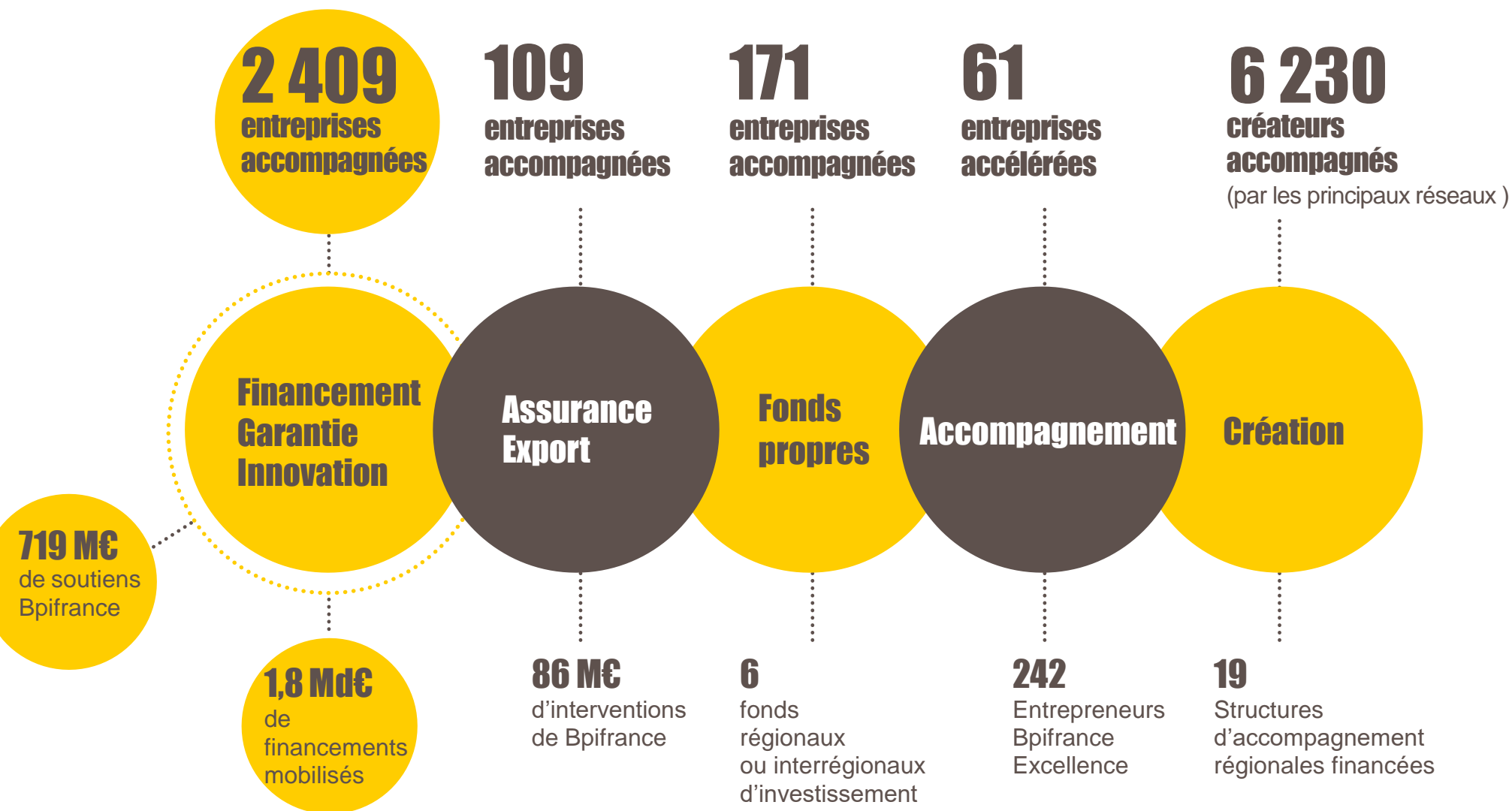
Faits marquants 2020

Au total
1,8 Md€

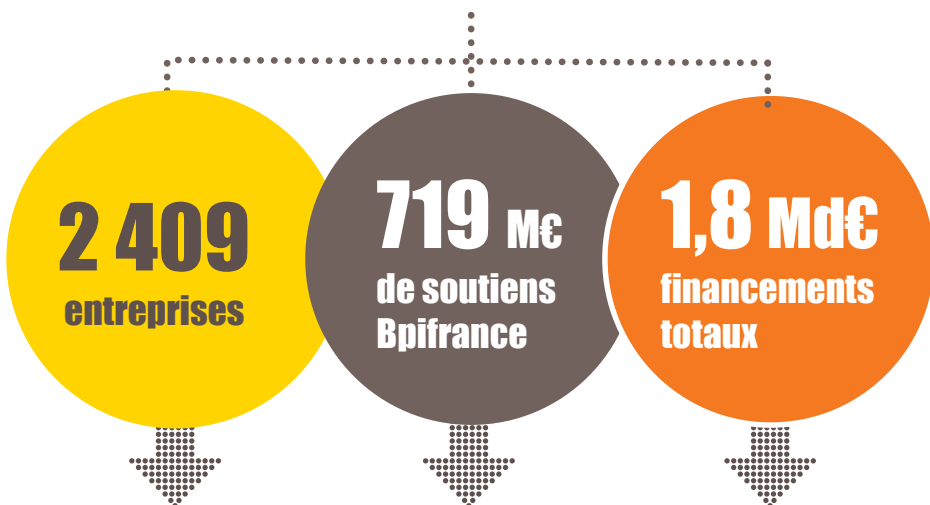
mobilisés par
2 409
entreprises
en 2020

Bpifrance en 2020, quelques faits marquants





Financement - Garantie - Innovation Fonds propres Assurance Export..... Création



Accompagnement

- ✓ **304** en innovation
- ✓ **1 451** en garantie
- ✓ **509** en financement
- ✓ **180** en court terme

- ✓ **106 M€** en innovation
- ✓ **112 M€** en garantie
- ✓ **333 M€** en financement
- ✓ **128 M€** en court terme

- ✓ **303 M€** en innovation
- ✓ **260 M€** en garantie
- ✓ **1,1 Md€** en financement
- ✓ **159 M€** en court terme



Plan d'urgence - PGE

Bpifrance et l'ensemble des réseaux professionnels des banques membres de la Fédération bancaire française ont lancé **le Prêt garanti par l'Etat (PGE)**, un dispositif inédit permettant à l'Etat de garantir 300 milliards d'euros de prêts.

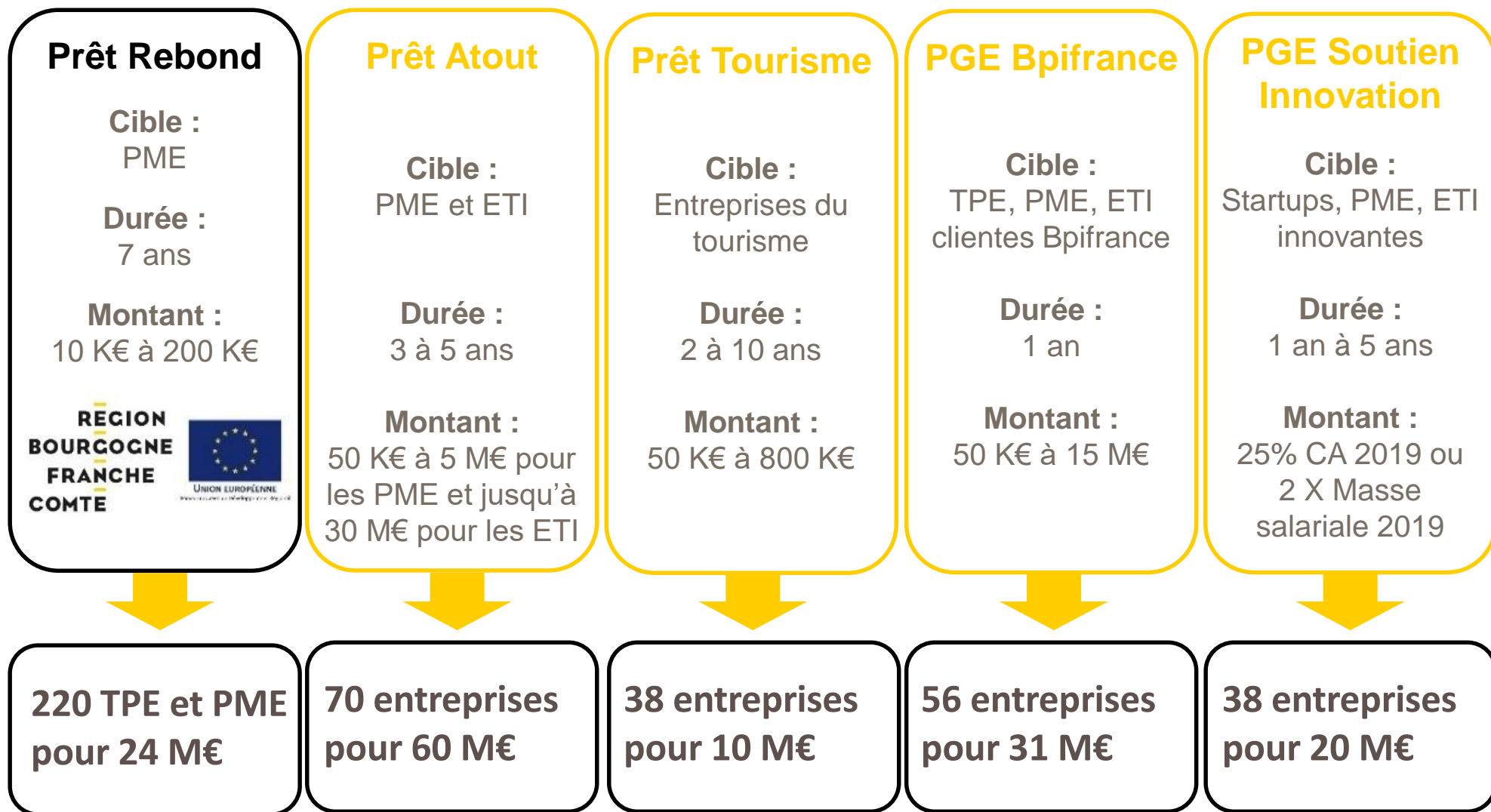
L'objectif du PGE est de renforcer la trésorerie des entreprises touchées par la crise du Coronavirus, en leur accordant **une garantie de l'Etat à hauteur de 90 % sur leurs nouveaux prêts bancaires**.

La construction par Bpifrance d'une plateforme dédiée au PGE, opérée pour le compte de l'Etat, a permis d'octroyer **3,2 Md€ de prêts garantis pour 23 499 entreprises en Bourgogne-Franche-Comté, en 2020**.



Plan d'urgence – Financement & Innovation

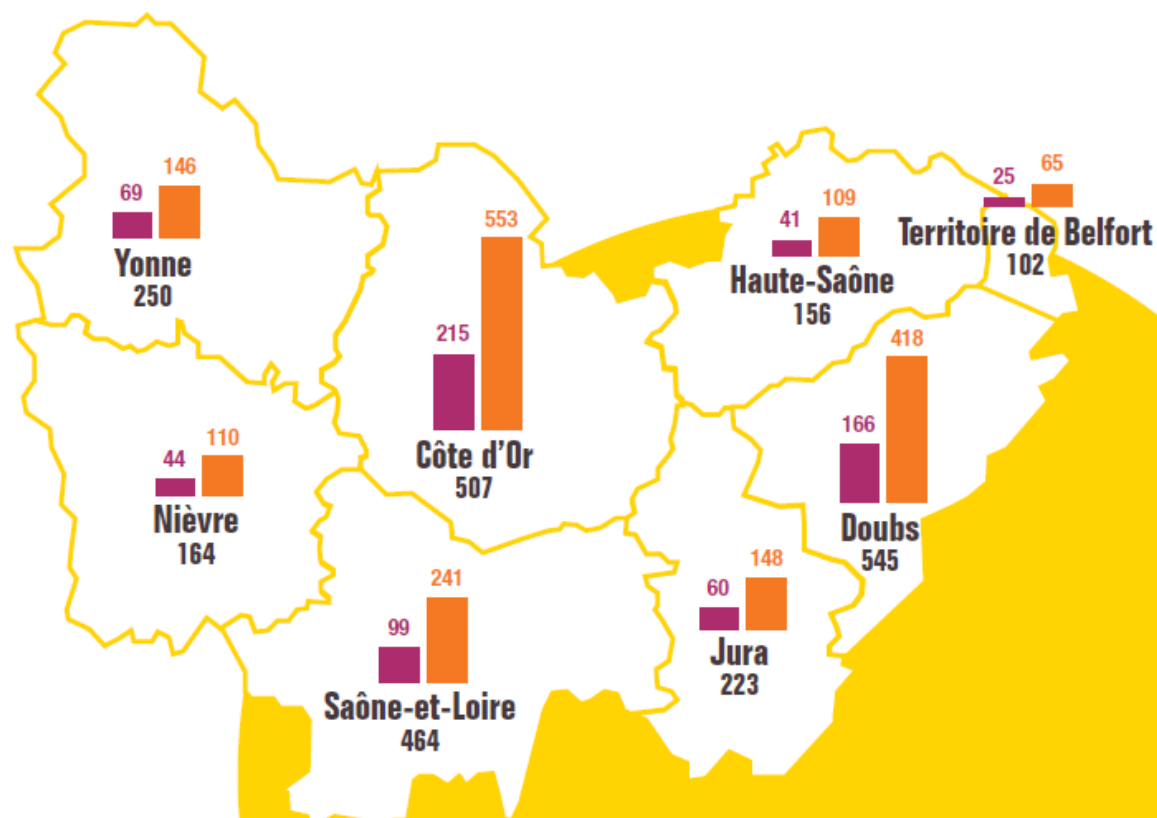
Afin de pallier les difficultés des entreprises dont l'activité a été bouleversée par la pandémie, Bpifrance a déployé, dès le mois de mars, des mesures d'urgence en financement à destination des TPE, PME et ETI. Ces dispositifs visent à renforcer la trésorerie des entreprises.





Impact 2020

2020, répartition de l'activité par département

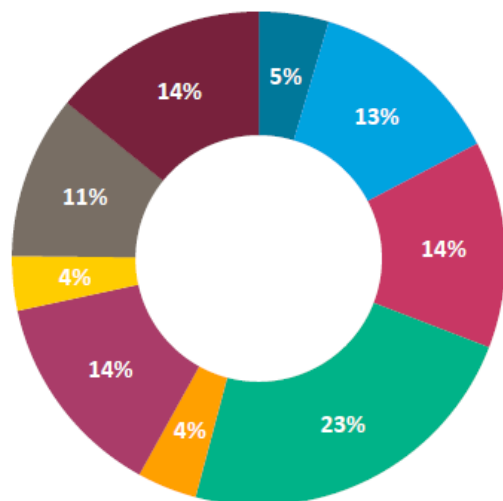


223 Nombre d'entreprises soutenues
● Montant des soutiens Bpifrance en M€
● Montant des financements totaux mobilisés

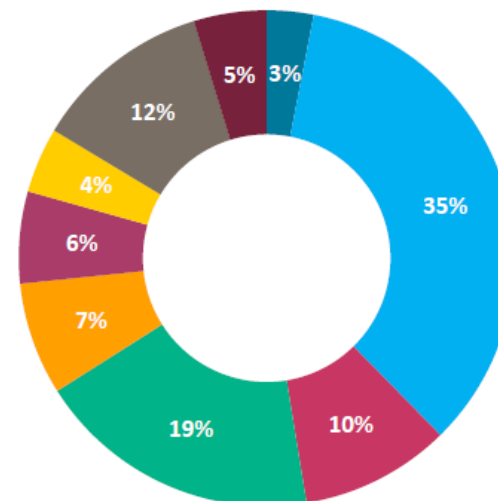
Répartition de l'activité par secteur d'activité

Bpifrance Bourgogne-Franche-Comté a financé plus particulièrement les secteurs de l'industrie, du commerce et de la construction.

Répartition du **nombre** d'entreprises par secteur



Répartition des **montants** de soutien par secteur



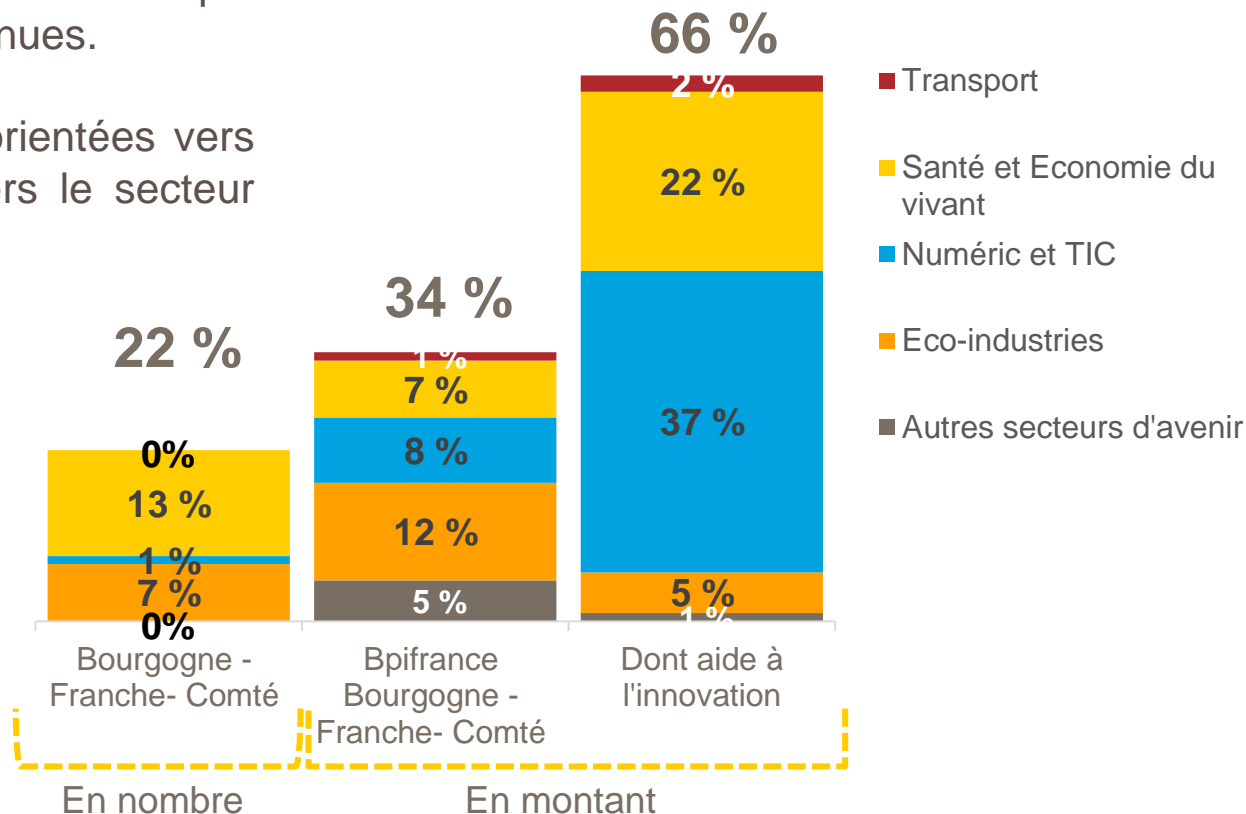
Une forte mobilisation dans les secteurs d'avenir

Les secteurs d'avenir* mobilisent **34 %** des financements mis en place par **Bpifrance Bourgogne-Franche-Comté** en 2019.

Les entreprises du Numérique et des TIC ainsi que de la Santé sont principalement soutenues.

66 % des aides à l'innovation sont orientées vers des secteurs d'avenir dont **37 %** vers le secteur du Numérique et des TIC.

* Les secteurs d'avenir regroupent les transports, le numérique et les TIC (Technologies de l'information et de la communication) ainsi que la santé et l'économie du vivant (Industrie agroalimentaire, biotechnologies, santé). Sont ajoutées les entreprises de la Transition énergétique et environnementale (TEE), en tant que secteur d'avenir à part entière

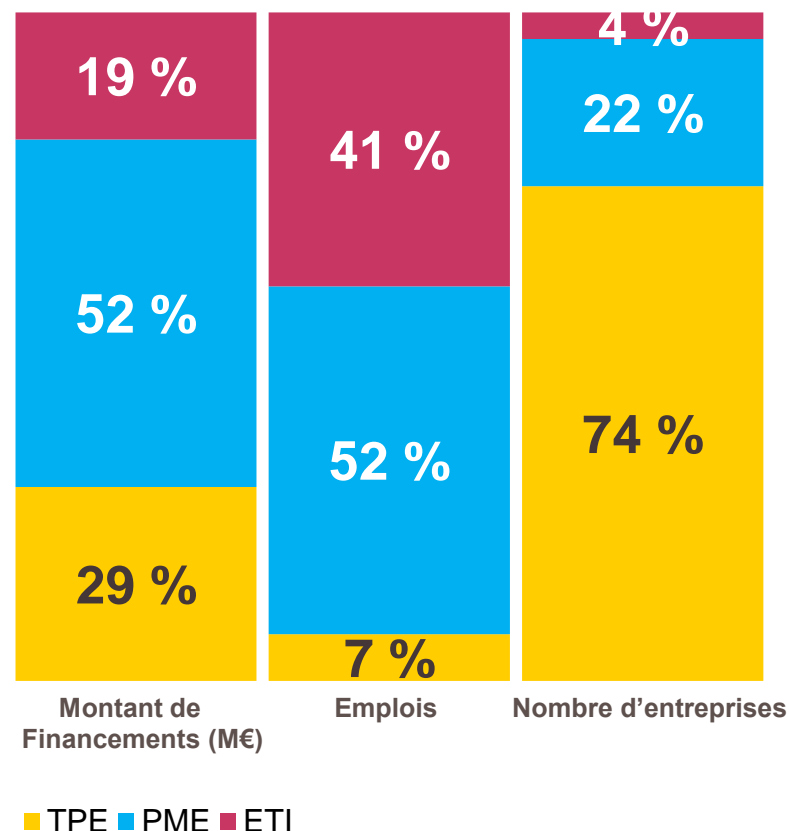


Une intervention pour toutes les tailles d'entreprises

74 % des entreprises financées par **Bpifrance Bourgogne – Franche – Comté** sont des **TPE** (soit 1 930 entreprises).

Les **TPE – PME** bénéficient de **81 %** des financements de Bpifrance.

59 % des emplois sont situés dans les **TPE – PME** vs **41 %** pour les **ETI**.



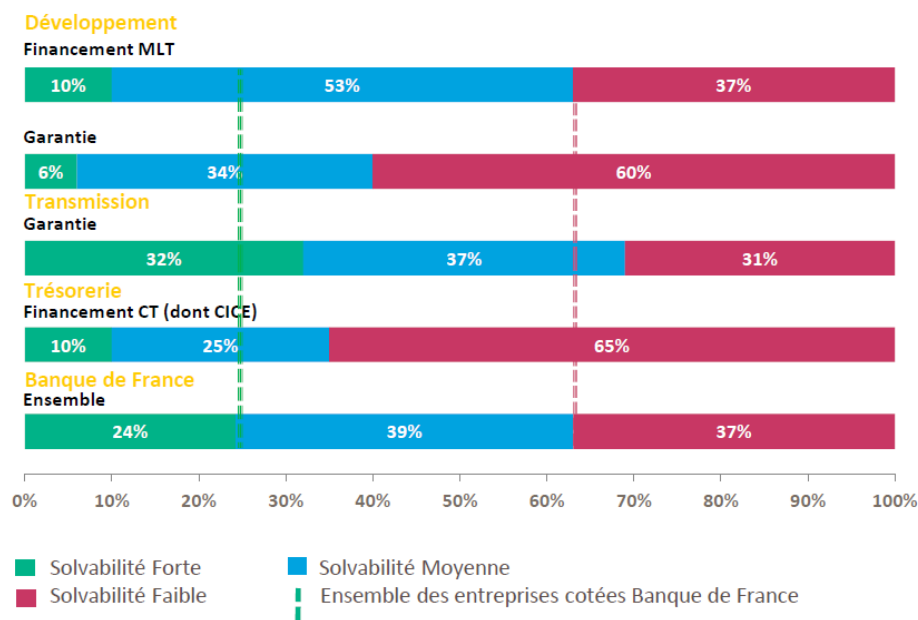
Bpifrance Bourgogne - Franche - Comté soutient la prise de risque et les entreprises ayant des difficultés d'accès au crédit, notamment au travers des dispositifs de trésorerie.

65 % des bénéficiaires de soutiens en trésorerie sont associés à une solvabilité faible.

60% des bénéficiaires de soutiens en développement, par la garantie, sont associés à une solvabilité faible.

En transmission, les dispositifs de garantie restent à destination des entreprises ayant des capacités de remboursement avérées. En effet, **32%** des entreprises soutenues par ce type de dispositif en transmission ont un niveau de solvabilité fort et seules **31%** ont un niveau de solvabilité faible.

Répartition des entreprises soutenues en 2019 par niveau de solvabilité



Évaluation 2019 - Source : Bpifrance.



ZOOM SUR L'ACTIVITÉ 2020 EN BOURGOGNE-FRANCHE-COMTE

Baekelite



GARANTIE

Leader français dans la fourniture d'équipements pour réseaux d'assainissement, **Baekelite** apporte des réponses adaptées et personnalisées pour tout ce qui concerne les joints d'étanchéité, les moyens d'accès en puits ou les équipements de chambre de tirage et de filtration. Investie dans la préservation de l'environnement depuis sa création voilà près de 40 ans, **Baekelite** protège aussi bien la qualité de l'air que celle des nappes phréatiques. Basée à Sennecé-lès-Mâcon, en Saône-et-Loire, cette entreprise de 3 salariés réalise 2,6 M€ de chiffre d'affaires, dont 6 % à l'international.

INTERVENTION DE BPIFRANCE

RÉGION
BOURGOGNE
FRANCHE
COMTE

A la suite du départ en retraite du couple fondateur de **Baekelite**, **Bpifrance**, en partenariat avec la Région, a apporté sa garantie à une opération de transmission. « *Cette garantie m'a permis de boucler sans difficulté mon plan de financement* », se réjouit Jean-Philippe Guyot, le nouveau dirigeant de l'entreprise.

“

La garantie de Bpifrance m'a permis de boucler sans difficulté mon plan de financement

”

Jean-Philippe Guyot
Dirigeant





FINANCEMENT

C'est une belle histoire comme on aimerait en entendre souvent. Celle d'un autodidacte et as de la mécanique, Emile Streit, qui en 1954 crée à Anteuil (Doubs) une petite entreprise de sacs en plastique pour donner du travail à une parente atteinte de la polio. Lorsqu'il reprend les rênes de cette affaire familiale en 1984, Bernard Streit, le fils d'Emile, fait basculer la société dans l'ère industrielle en la spécialisant dans les gaines de protection des faisceaux électriques automobiles. Tout en conservant à l'entreprise son caractère humain et son ambition sociale d'origine, Bernard, sous l'impulsion de ses clients, développe le groupe dans le monde entier. Aujourd'hui Gerald, le fils de Bernard, dirige à son tour un groupe devenu leader mondial sur son marché. Toujours basée dans le Doubs, **Delfingen** compte désormais 3 500 salariés et réalise 350 M€ de chiffre d'affaires (dont plus de 80 % à l'international). Et l'aventure n'est pas finie !

INTERVENTION DE BPIFRANCE

Bpifrance a accordé à **Delfingen** un Prêt Avenir de 2 M€ pour financer sa croissance externe. Il s'agissait pour l'entreprise de racheter une partie de l'Allemand Schlemmer, son concurrent direct, et de permettre ainsi à **Delfingen** de se rapprocher des constructeurs allemands. Un Prêt Atout de 8 M€ a également été mis en place en mars 2020. « *En pleine pandémie, cela nous a aidés à faire face à la crise sévère du secteur automobile* », souligne Gerald Streit. **Delfingen**, qui porte l'étendard de la French Fab, est membre de **Bpifrance Excellence**, le réseau business qui réunit 5 000 entrepreneurs de croissance. Le groupe a également participé à la première promotion de l'Accélérateur ETI, un programme sur mesure pour transformer les ETI françaises en championnes internationales.

“

En pleine pandémie, le Prêt Atout nous a aidés à faire face à la crise sévère du secteur automobile

”



Gerald Streit
Dirigeant

Admwatch



INNOVATION

Née de la volonté de remettre les Métiers d'Art au goût du jour, la marque d'horlogerie KOPPO imagine des créations mode à prix juste, façonnées dans le respect des savoir-faire traditionnels français. « Bois, pierre, plume, nacre, pour chacune de nos collections de montres, nous nous mettons en quête des plus belles matières naturelles et durables afin de rendre hommage aux artisans français. Ceux-ci prouvent qu'avec amour et engagement, tout devient possible », explique Clément Meynier, le dirigeant-fondateur de la marque.

Un idéal hérité de son grand-père ébéniste, qui pousse cet ingénieur engagé à transmettre à ses clients un peu plus qu'un objet : une certaine vision de la vie et de ses valeurs.

Dans le même esprit, Clément Meynier a également créé en 2018 Depancel, une marque de montres mécaniques haut de gamme dont la mission est de mettre la belle mécanique sur un maximum de poignets. Le secret de ses prix accessibles ? Une vente directe sur Internet et l'absence de stocks, puisque les montres sont réalisées uniquement en précommandes. Basée au cœur des montagnes du Jura, **Admwatch**, société fondée en 2017 qui porte les marques KOPPO et Depancel, emploie 6 salariés et réalise un chiffre d'affaires de 1 M€.

INTERVENTION DE BPIFRANCE

RÉGION
BOURGOGNE
FRANCHE
COMTÉ

Bpifrance a accordé à **Admwatch** un Prêt Innovation FEI d'un montant de 500 000 €, en partenariat avec la Région. **Bpifrance** a ainsi facilité une levée de fonds et le lancement de nouveaux produits. « *Ce prêt nous a aidés à tenir le cap dans cette année marquée par la pandémie* », explique Clément Meynier. **Admwatch**, qui porte l'étendard de la French Fab, est membre de **Bpifrance Excellence**, le réseau business qui réunit 5 000 entrepreneurs de croissance.

“

Ce prêt Innovation FEI nous a aidés à tenir le cap dans cette année marquée par la pandémie

”

Clément Meynier
Dirigeant-Fondateur





PROSPECTER LES MARCHÉS

- Accompagnement développement export Business France
- Assurance Prospection

FINANCER LES VENTES

- Mobilisation des créances à l'export
- Crédit Export (acheteur ou fournisseur)

FINANCER LE DÉVELOPPEMENT

- Prêt Export sans garantie
- Garantie des cautions et des préfinancements
- Garantie des prêts des banques françaises
- Prise de participations minoritaires dans des filiales étrangères

SÉCURISER LES PROJETS

- Assurance-Crédit
- Assurance Change

S'IMPLANTER SUR DES MARCHÉS

- VIE et accompagnement implantation Business France
- Assurance Investissement
- Garantie de projets à l'international



INTERNATIONAL

Après avoir collaboré au sein de grands groupes de travail temporaire, Arnaud Mallia et Vincent Dechelle, deux amis qui souhaitaient voler de leurs propres ailes, ont pris leur risque et mobilisé toutes leurs économies pour créer en 2011 Vicayla, société spécialisée dans l'intérim, la formation, le recrutement et les ressources humaines au sens large. Après avoir monté plusieurs agences en Bourgogne-Franche-Comté, les deux associés ont fondé en 2017 **Genesis RH**, groupe dont la particularité est d'accompagner les entreprises avec une approche RH globale, et qui se positionne vis à vis de ses clients comme un pôle de ressources humaines externalisé. Soucieux de marquer sa différence, le groupe mise fortement sur la recherche d'innovation et la formation pointue de ses collaborateurs, afin de fournir le meilleur service possible. Basée à Mâcon, Chalon-sur-Saône (Saône et-Loire) et Bourgoin-Jallieu (Isère), et bientôt à Villefranche-sur-Saône et Dijon, la holding 22.1 Consulting, qui réunit depuis peu les 4 filiales créées par Arnaud Mallia et Vincent Dechelle, est aujourd'hui forte de 76 salariés et réalise 6,5 M€ de chiffre d'affaires, dont 1 % à l'international. En plein développement malgré la crise, **Genesis RH**, très présente dans le secteur médical et paramédical, revendique une démarche positive et résiliente. Ses codirigeants souhaitent désormais élargir la présence du groupe en France et l'ouvrir à l'international, notamment en Afrique et au Canada.

INTERVENTION DE BPIFRANCE

Pour accompagner les dirigeants dans leur volonté de déploiement, **Bpifrance** a accordé à **Genesis RH** deux Assurances Prospection afin de leur permettre de prospecter en toute sécurité les marchés africains et canadiens, **Bpifrance** a également aidé l'entreprise à nouer des contacts en Afrique afin de favoriser sa future implantation.

“

Les deux Assurances Prospection accordées par Bpifrance nous a permis de prospecter en toute sécurité les marchés africains et canadiens

”

Vincent Dechelle
Associé de Genesis RH



Fonds propres investissement direct



- **En 2020, Bpifrance** a investi ou réinvesti **en direct** dans **6** entreprises.
- **Bpifrance** intervient en fonds propres dans **30** entreprises en Bourgogne – Franche – Comté pour un montant de **144 M€**.

Fonds propres investissement indirect

Fonds partenaires
de Bpifrance
actionnaires de

141

entreprises
pour 401 M€

**6 fonds
régionaux ou
interrégionaux**

souscrits par
Bpifrance pour
un montant de
51 M€

EFFET DE
LEVIER

Mobilisation
de **275 M€**
de capitaux
en gestion

Aux côtés de la **Région**, **Bpifrance** est souscripteur du fond :

- INVEST DEFIS 3

Accompagnement

3 piliers

FORMATION

Bpifrance Université propose des formations présentielles et en ligne



CONSEIL

Bpifrance anime un réseau de consultants indépendants



MISE EN RÉSEAU

Des startups aux grands groupes, Bpifrance connecte les membres de son réseau



3 chiffres



836 entreprises ont suivi les formations de Bpifrance Université en e-learning et en présentiel.



161 missions de conseil ont été réalisées (diagnostic stratégique 360°, innovation, accélérateurs, fonds propres PME).



242 entrepreneurs membres de **Bpifrance Excellence** en Bourgogne – Franche – Comté



61 entreprises de croissance bénéficient des programmes **Accélérateurs** personnalisés sur 24 mois (PE, PME, ETI, filière et **Accélérateur PME Bourgogne – Franche – Comté**).



ACCOMPAGNEMENT

Basée à Besançon (Doubs), **Vitabri** conçoit, produit, vend et loue des équipements mobiles à montage rapide afin de créer de la valeur dans les activités extérieures de ses clients (commerçants de marché, collectivités, secours, armée, sport, événementiel...). En 25 ans, cette entreprise qui emploie 33 salariés et réalise près de 5.5 M€ de chiffre d'affaires (dont 12 % à l'international) est devenue leader sur son marché en France, et l'un des principaux acteurs en Europe. Mais confrontée à la pandémie et à la diminution drastique des manifestations en extérieur, notamment dans le secteur du sport et de l'événementiel, **Vitabri** a dû s'adapter. Avec l'aide de **Bpifrance**, la société a su habilement se repositionner en proposant en 2020 deux nouveaux produits : des cloisons amovibles et modulables pour les hôpitaux et les maisons de retraite, et des tentes pour réaliser les tests Covid ou pour accueillir les familles dans les EPHAD.

INTERVENTION DE BPIFRANCE

RÉGION
BOURGOGNE
FRANCHE
COMTÉ

Pour aider l'entreprise à faire face à la pandémie et à la brusque chute de ses marchés historiques, **Bpifrance**, en partenariat avec la Région, a accompagné **Vitabri** au travers d'un Prêt Rebond, et lui a proposé un Diagnostic 360 afin qu'elle puisse se repositionner. Cette société a également participé à la 2e promotion de l'Accélérateur PME Bourgogne-Franche-Comté **Bpifrance**, un programme d'accompagnement associant une offre individuelle de conseil, une dynamique d'émulation collective et un suivi personnalisé. **Vitabri** est membre de **Bpifrance Excellence**, le réseau business réunissant 5 000 entrepreneurs de croissance.

“

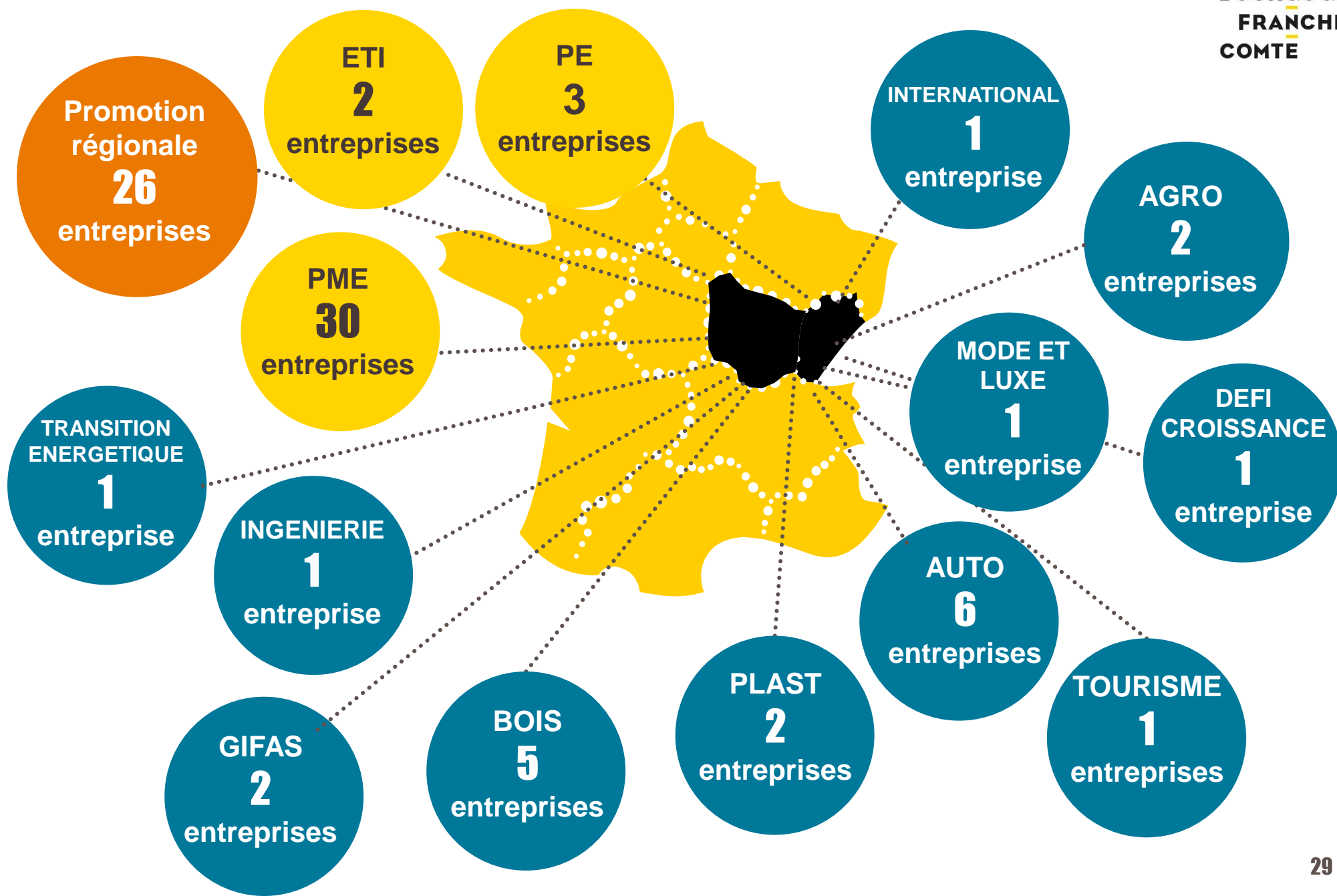
Face à la pandémie et à la brusque chute de nos marchés historiques, Bpifrance, en partenariat avec la Région, nous a aidés à nous repositionner rapidement grâce un Prêt Rebond et à un Diagnostic 360

”

Emmanuel Musner
Dirigeant

Les Accélérés en Bourgogne – Franche – Comté

RÉGION
BOURGOGNE
FRANCHE
COMTE





CRÉATION

Pour rompre le cercle de la solitude, la plateforme de mise en relation **Toc & Miam** permet à celles et ceux qui le souhaitent de faire connaissance en partageant un repas ensemble. Cette belle idée solidaire et bien dans l'air du temps (même si elle nécessite des précautions en période de Covid !) a germé dans la tête de Fatoumata Sylla, une habitante du quartier de Planoise, à Besançon (Doubs). Employée dans la grande distribution après avoir fait une école de commerce à Nancy, la jeune femme a finalement préféré suivre sa fibre sociale en créant **Toc & Miam**. Cette plateforme Internet sécurisée, combinée à une application, est aujourd'hui en cours de construction et devrait être opérationnelle courant 2021. Elle offrira à ses utilisateurs le choix de recevoir des convives ou, à l'inverse, d'être invité. En se connectant, la personne pourra créer un compte, soit Toc (cuisinot), soit Miam (invité). Ces deux profils seront interchangeables afin d'avoir la possibilité de vivre les deux expériences. « *Lorsqu'on est seul et que l'on se sent isolé, on n'a pas forcément envie d'aller au restaurant, observe Fatoumata Sylla. Ma startup ne sera pas un site de rencontres amoureuses. Elle permettra, en revanche, de lutter contre la solitude pour un prix modique, car ce service doit être accessible à tous.* »

INTERVENTION DE BPIFRANCE



Résidant à Besançon dans un Quartier Prioritaire de la Ville (QPV), Fatoumata Sylla a été accompagnée dans l'émergence de son projet par CitésLab, dispositif **Bpifrance** mis en œuvre par la Région Bourgogne-Franche-Comté pour faciliter l'éclosion des projets. En juillet 2020, la jeune entrepreneuse a remporté le concours Talents des cités, coorganisé par **Bpifrance** et la Région, puis le 1er prix national remis par France TV dans la catégorie Emergence. Fatoumata Sylla après avoir créé sa société, a également intégré en janvier 2021 la promotion du French Tech Tremplin, dispositif d'incubation **Bpifrance** opéré par les Docks numériques en Bourgogne-Franche-Comté. Cette initiative vise à optimiser les chances de populations jusqu'ici sous-représentées dans le milieu de l'entrepreneuriat, grâce à des financements, des formations et à un système de mentorat.

Fatoumata Sylla
Dirigeante





Le partenariat entre Bpifrance et la Région Bourgogne – Franche – Comté

**Fonds de
Garantie**
dotés de **28 M€**

**Fonds
d'Innovation**
dotés de **74 M€**



**6 Fonds
d'investissement**
régionaux ou interrégionaux

**... dont 1
Fonds**
aux côtés de la Région



**Fonds de
Prêts Rebond**
dotés de **28 M€**



**Accélérateur PME
régional**

LE PARTENARIAT AVEC LA RÉGION

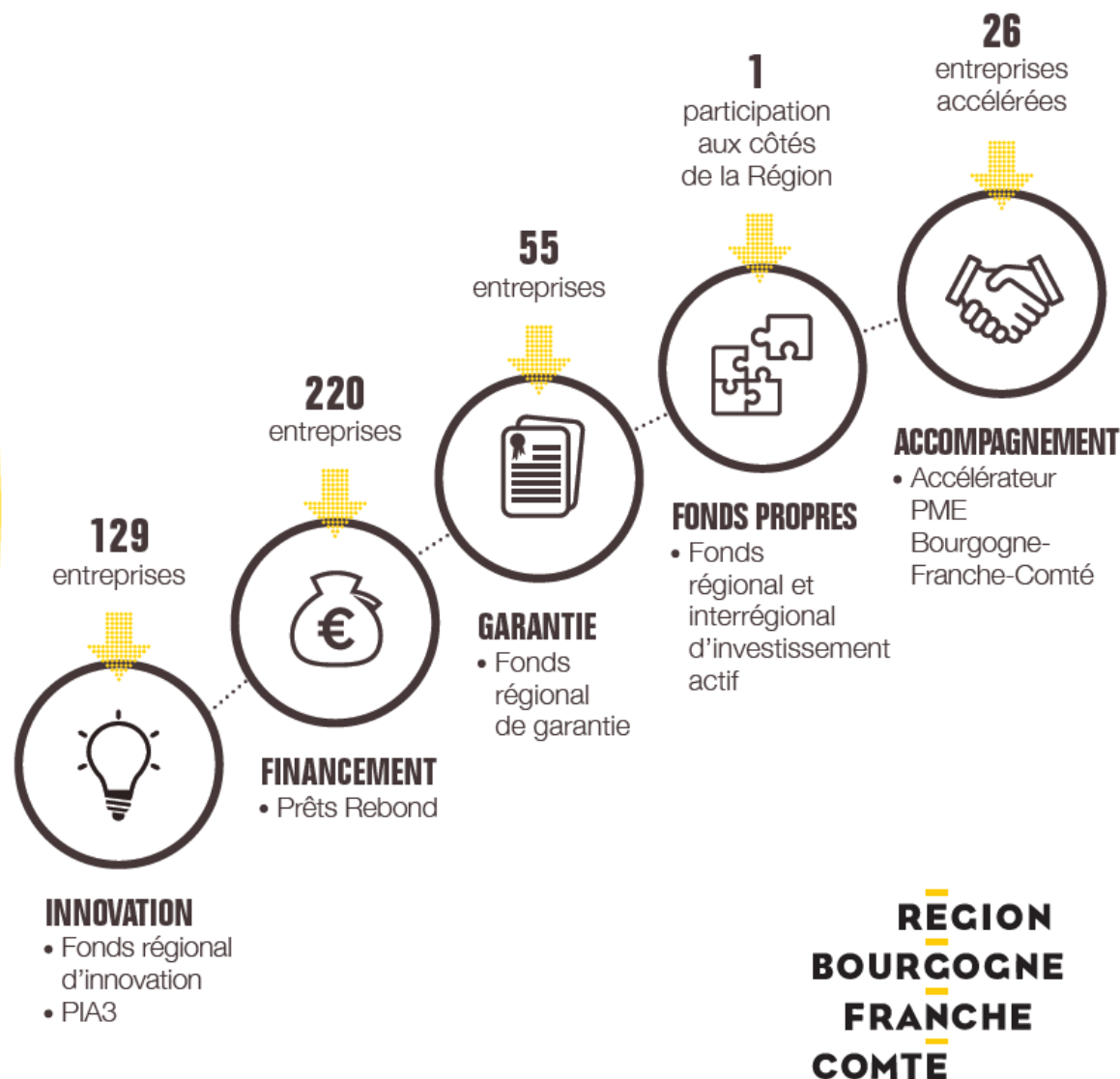
**52 M€ mobilisés
par 430 entreprises**



Partenaires de longue date, la Région et Bpifrance ont pour ambition commune de soutenir les entreprises du territoire. Les moyens mobilisés et les outils mis en place sont en adéquation avec nos priorités et notre stratégie en termes de développement économique, d'innovation et d'internalisation. Nos PME ont ainsi des solutions de financement adaptées à leur besoin afin d'accélérer leur croissance, créatrice de valeur et d'emplois.



Marie-Guite Dufay,
Présidente de la Région
Bourgogne-Franche-Comté



220

entreprises
accompagnées

24 M€

De prêts réalisés

5 M€ ressources
propres Région

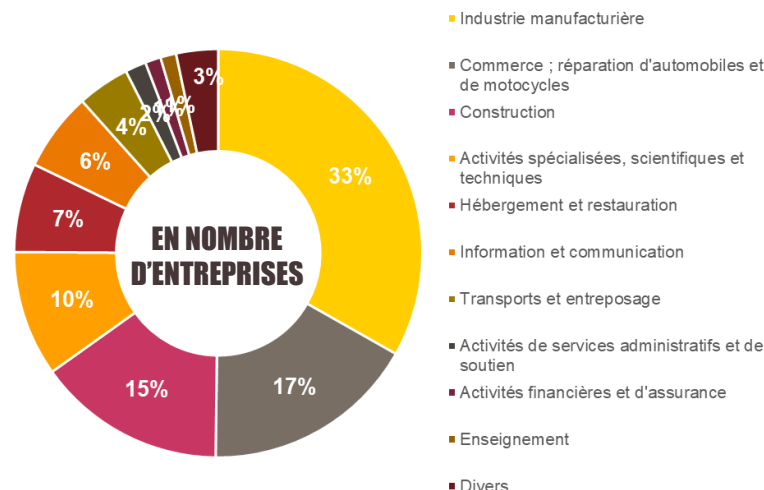
15 M€ fonds structurels
européens FEDER



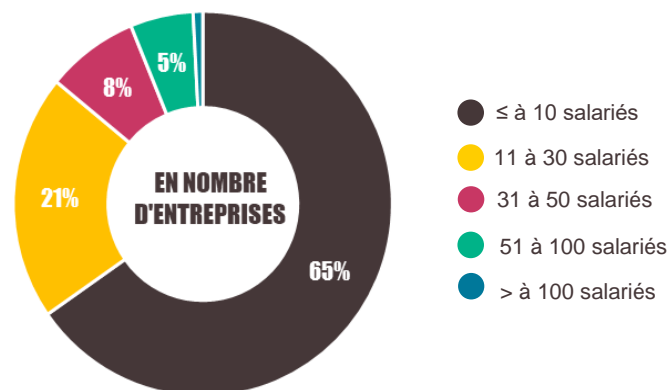
20 M€
de dotations
régionales

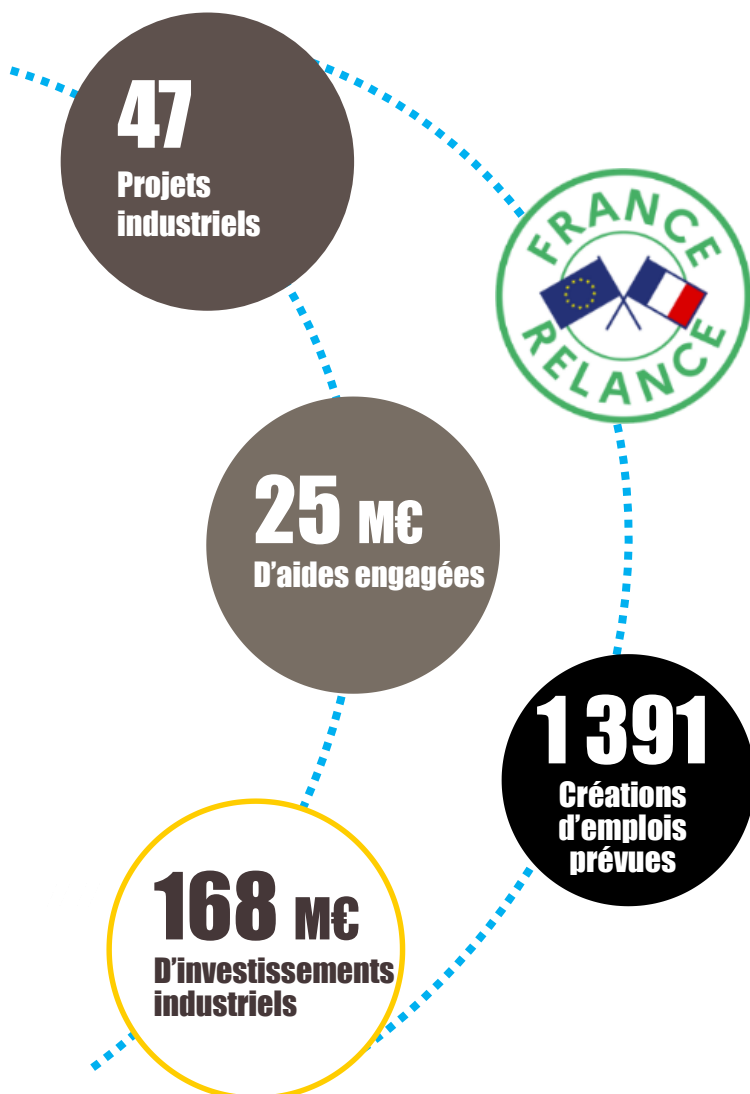
3 058
emplois
concernés

Le Prêt Rebond Bourgogne-Franche-Comté profite principalement aux entreprises des secteurs de l'industrie, du commerce et de la construction.



Le Prêt Rebond Bourgogne-Franche-Comté : une offre qui profite majoritairement aux entreprises employant jusqu'à 10 salariés.



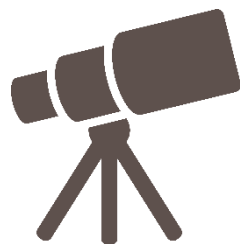


Le programme « Territoires d'Industrie » a pour objectif de soutenir le secteur industriel fortement impacté par la crise sanitaire. Il s'inscrit dans le cadre du plan relance de l'Etat et des politiques régionales de réindustrialisation. Ce dispositif d'aide à l'investissement est orienté prioritairement vers les projets industriels matures à fort impact territorial.

Le dispositif accompagne des **projets d'investissements mature**, d'une durée de 2 ans maximum, présentant une assiette minimale de dépenses éligibles de **200 0000 €**.

La sélection se fait selon un processus simplifié, dans une logique de proximité, lors de revues régionales d'accélération Etat - Région.

Au 4 mars 2021, 47 projets industriels matures ont été soutenus en Bourgogne-Franche-Comté, représentant 25 M€ de subventions engagées et 1 391 créations d'emplois.



Perspectives 2021

Devenir la Fintech
au service des TPE et des
créateurs d'entreprise

**Déployer le
Plan de Relance**
dans tous les secteurs stratégiques



**Déployer
le Plan Climat**



**Soutenir
La French Fab
et les
Territoires d'industrie**



BOURGOGNE
FRANCHE-COMTÉ



Objectif : Encourager et accompagner la transition environnementale des entreprises favoriser l'essor des énergies renouvelables



1.7 Md€
de financement
de la Transition
Énergétique
et Ecologique
en **2020**

Lancement du
Prêt Vert
en partenariat
avec **l'ADEME**



Création de la
communauté du **COQ
VERT**, qui propose à ses
membres un ensemble
d'outils concrets pour
favoriser
les échanges de bonnes
pratiques, les mettre
en visibilité et accélérer
leur transition
environnementale et
énergétique

Lancement du
« **Diag Eco-Flux** » en
Septembre
dans tout le réseau
Bpifrance :
116 entreprises ont
bénéficié de cet
accompagnement
cette année.

Le Plan de Relance



Plan Climat

Programme de soutien à la modernisation pour compte de tiers



- Territoires d'industries
- Plan Aero
- Plan Auto
- Plan de soutien aux secteurs critiques
- VTE

Plan Tourisme

- Plateformes
- Prêts Tourisme
- Prêts Montagne
- FAST

Plan pour les entreprises fragilisées par la crise

- PGE
- Prêts participatifs FDES, prêts bonifiés
- FRPME
- Prêts Croissance

Plan Touch

Plan Création

- PH Solidaire
- PH Création-Reprise
- PH Renfort

Plan Relance Export

- Team France Export

Des fonds de garantie renforcés et pérennisés



**BILAN
ACTIVITÉ
2020**