

BILAN ACTIVITÉ
2020

4 FÉVRIER 2021

Sommaire

BILAN ACTIVITÉ 2020

- 01. Introduction et présentation des chiffres clés de l'activité 2020**
Nicolas Dufourcq, Directeur général
- 02. Bpifrance, banque du climat et des mesures de soutien d'urgence aux entreprises**
Anne Guérin, Directrice exécutive du Financement
- 03. Bpifrance, banque de l'Accompagnement**
Guillaume Mortelier, Directeur exécutif de l'Accompagnement
- 04. L'Innovation et le Plan de Relance**
Paul-François Fournier, Directeur exécutif Innovation
- 05. Bpifrance Entreprises 1 : un produit destiné aux investisseurs non-professionnels**
Benjamin Paternot, Directeur exécutif Fonds de fonds

Bpifrance en 2020

Quelques faits marquants



Bpifrance opérateur
des Prêts Garantis
par l'Etat (PGE)



Contribution aux Plans
sectoriels de soutien aux
entreprises : Tourisme,
Aéronautique,
Automobile, Export...

Bpifrance opérateur
du Plan de Relance



Banque du Climat : lancement
d'un Plan Climat de 40 Md€
d'ici 2024, avec la Banque des
Territoires

Lancement de Bpifrance
Entreprises 1, premier
fonds de capital
investissement ouvert
aux particuliers



Transformation
de Bpifrance
en fintech



Premier closing et
premiers investissements
du fonds Lac1



BPIFRANCE,
un acteur
contracyclique
au cœur de la crise
& de la relance

La garantie : outil phare du soutien aux entreprises

TOTAL
6,2 Md€*

2019

2020

GARANTIE

	Montant (Md€)	Nb d'entreprises	Montant (Md€)	Nb d'entreprises	Variation (%)
Prêts des banques françaises garantis par Bpifrance*	8,5	57 969	6,2	40 568	-27 %

**Une entreprise peut bénéficier de plusieurs opérations*

2020

PGE

	Montant (Md€)	Nb d'entreprises
Prêts Garantis par l'Etat (PGE)	110,6	634 720
PGE Saison (Tourisme)	664 M€	4 424

**Bpifrance opère la garantie directe de l'Etat, pour les entreprises de moins de 5000 salariés ou réalisant un CA inférieur à 1,5Md€*

TOTAL
110,6 Md€*

**PRÊT GARANTI
PAR L'ÉTAT**

- La mise en place avec succès des Prêts Garantis par l'Etat (PGE) s'est substituée à l'outil « classique » de garantie de Bpifrance.
- En 2020, 110 milliards d'euros de Prêts Garantis par l'Etat ont ainsi été octroyés par les banques pour renforcer la trésorerie des entreprises touchées par la crise.

Très forte mobilisation du financement et de l'innovation avec plus de 20 Md€



**TOTAL
FINANCEMENT**
(dont Innovation)

20,5 Md€
(+9,5%)

FINANCEMENT

2019

2020

	Montant (Md€)	Nb d'entreprises	Montant (Md€)	Nb d'entreprises	Variation (%)
Crédits à moyen et long terme	8,1	6 459	10,3	19 830	+27 %
dont prêts avec garantie	5,7	2 624	4,6	2 049	-19 %
dont prêts sans garantie	2,3	3 835	5,7	17 990	+144 %
<i>zoom sur les mesures spéciales crise Covid-19 :</i>					
● Prêts Atout			2,4	1 662	
● Prêts Rebond Régions (cible TPE)			800 M€	13 090	
● Prêts Tourisme			274 M€	868	
● PGE Bpifrance			800 M€	920	
Crédits Court Terme	9,3	7 194	7,1	6 790	-23 %
Avances CICE	428 M€	1 543	213 M€	213	-50 %

- Activité très intense du Financement, avec plus de 20,5 Md€ mobilisés (+9,5%), dont 4 Md€ de prêts sans garantie spécifiquement créés dans le cadre de mesures exceptionnelles déployées dès le mois de mars

- **2,4 Md€ de prêts Atout** en direction des PME et ETI
- **800 M€ de Prêts Rebond** déployés grâce à 15 régions
- Bpifrance accélère sa mutation vers **un modèle de fintech**, notamment avec la mise à disposition d'un nouveau produit totalement digitalisé (Prêts Digitaux Rebond) dans 6 régions, permettant de distribuer **275 M€** à une cible TPE

Très forte mobilisation du financement et de l'innovation **avec plus de 20 Md€**



TOTAL
3 Md€
(+138%)

FINANCEMENT DE L'INNOVATION

2019

2020

	Montant (Md€)	Nb d'entreprises	Montant (Md€)	Nb d'entreprises	Variation (%)
Aides et prêts à l'innovation	1,3 Md€	5 929	3,0 Md€	6 256	+138 %
dont prêts aux entreprises innovantes :	440 M€	1 447 M€	930 M€	2 237	+111 %
● Prêts Soutien Innovation*			460 M€	1 067	
dont Plan Batterie			701 M€		
dont Appels à projets France Relance (Automobile, Aéronautique, Territoires d'industrie et Résilience)			420,5 M€	512	
TOTAL FINANCEMENT + INNOVATION	18,7 Md€		20,5 Md€		+9,5 %

*PGE pour les sociétés innovantes.

- Un niveau d'activité exceptionnel en **financement de l'innovation (3 Md€ accordés en 2020, croissance de +138%)** en lien avec la mise en place de mesures spécifiques de soutien pour la French Tech, notamment le Prêt Soutien Innovation pour 460 M€.
- **À ceci s'ajoute le soutien aux filières industrielles du plan France Relance.**
- **Bpifrance est l'opérateur de l'Etat pour les appels à projets** visant à soutenir l'investissement industriel dans des entreprises de secteurs stratégiques.



Investissement : Bpifrance joue pleinement son rôle contracyclique auprès de ses participations et maintient un haut niveau d'activité sur le marché

TOTAL

3,6 Md€
d'investissement



1,1 Md€
de cessions



2019

2020

INVESTISSEMENT

Investissements	Fonds de fonds - Souscriptions dans les fonds partenaires dont Fonds Aéronautique 	1 082	62	1 226	59	+13 %
	Investissements en Capital innovation dont French Tech Bridge	314	101	463	143	+48 %
	Investissements directs dans les PME	156	89	145	70	-7 %
	Investissements Mid & Large Cap Dont Lac1 	947	47	1 779	40	+88 %
Cessions	Cessions Capital innovation	170	23	28	15	-83 %
	Cessions PME	147	97	98	78	-33 %
	Cessions Mid & Large Cap	1 291	37	939	26	-27 %
	Cessions Fonds de Fonds (Bpifrance Entreprises 1)			100		

- **3,6 Md€ d'investissement**, au capital des entreprises et dans l'écosystème des fonds d'investissement français
 - Avec plus de 1 226 Md€ souscrits dans 59 fonds partenaires, l'activité de **Fonds de fonds s'est maintenue au haut niveau enregistré en 2019** et confirme son rôle d'animateur majeur du marché national
 - Le **capital innovation affiche une très forte croissance avec 463 M€ (+48%)** malgré le contexte de crise, grâce à un soutien renforcé aux participations du portefeuille et une activité soutenue sur les nouveaux investissements
 - Le **capital développement Mid & Large Cap s'établit à un niveau record de 1,7 Md€**, marqué par le soutien à l'opération de rapprochement entre Ingénico et Worldline mais aussi le premier closing du fonds **Lac1**, qui réalise son premier investissement dans Arkema
- **1,16 Md€ de cessions**, reflet de la crise sanitaire et du contexte général de baisse des opérations de cessions mais marquée par la création de Bpifrance Entreprises 1

International : activité en recul dans un contexte défavorable, mais une forte mobilisation des outils contracycliques

TOTAL
14,9 Md€



	2019		2020		
INTERNATIONAL	Montant (M€)	Nb d'entreprises	Montant (M€)	Nb d'entreprises	Variation (€)
Assurance-crédit Moyen-Long Terme	11 658	114	12 690	122	+9 %
Assurance prospection (hors A3P)	321	1 485	239	1 224	-26 %
Garantie de cautions et préfinancements	727	386	1 088	402	+50 %
Assurance change	663	75	635	85	-4 %
Crédit Export	172	11	217	15	+26 %
Actions d'accompagnement à l'international	15 missions	139	9 missions	163	+17 % entreprises accompagnées

- **L'Assurance Crédit (qui poursuit sa démocratisation vers les PME et ETI) et la Garantie de Cautions enregistrent une nouvelle progression du nombre d'entreprises bénéficiaires et des montants, illustrant le rôle contracyclique de l'activité de Garantie Export.**
- **Le Crédit Export poursuit sa progression avec 63% de PME et ETI parmi les clients accompagnés. 2020 a vu se confirmer la prééminence du continent africain dans le portefeuille métier (90% des opérations signées).**
- **Après deux années de progression, Assurance-Prospection ralentit fortement dans un contexte mondial défavorable aux opérations de prospection.**

Accompagnement : très forte dynamique du conseil aux dirigeants. Bpifrance a repensé l'ensemble de son offre pour accompagner les dirigeants pendant la crise



ACCOMPAGNEMENT

2019

2020

Accélérateurs	Nb d'entreprises	Nb d'entreprises	Variation
Nouvelles entreprises accélérées	756	430	-43 %
Total d'entreprises accélérées (alumni + actifs)	1 355	1 785	+32 %

Accompagnement ponctuel	Nb de missions	Nb de missions	Variation
Missions de Conseil PME/ETI dont ponctuel hors accélérateur	1 106 254	1 398 453	+26 % +78 %
Missions de Conseil Innovation	789	747	-5 %
Actions d'accompagnement à l'International	2 675	2 680	+1 %
Sessions de formation e-learning : Personnes formées via le digital learning	17 100	29 813	+74 %
Autodiagnostic digitaux	650	2 037	+216 %
Sessions de formation collective (présentiel et digital)	138	190	+38 %

- Grâce au digital, le programme Accélérateur a su s'adapter et continuer à accompagner les dirigeants de PME et d'ETI, portant à 1785 le total d'entreprises accélérées depuis le lancement du programme en 2015 (+32% en 2020).
- Les missions de conseil « ponctuelles » ont connu une très forte hausse. Les formations en e-learning ont été suivies par près de 30 000 entreprises, et les autodiagnostic digitaux en particulier ont connu une hausse de +216%.
- Un programme spécifique « Rebond » déployé dans le cadre du Plan de Relance, notamment avec une offre dédiée au Tourisme (notamment un Accélérateur).
- Bpifrance a structuré deux grandes gammes d'accompagnement sur le Climat et la French Fab, pour préparer les grandes transitions écologiques et industrielles.

Bpifrance Création et Entrepreneuriat pour tous : poursuite du déploiement des actions notamment dans les territoires fragiles



ENTREPRENEURIAT
POUR TOUS

BPIFRANCE CRÉATION

2019

2020

Accompagnement et Financement des créateurs	Nb	Nb	Variation
Soutien aux réseaux d'accompagnement	314	320	+2 %
Prêts d'honneur directs	-	1 047	
Entrepreneuriat pour tous	Nb	Nb	Variation
Tournée (nbr d'événements)	38	200	x5
Dispositifs CitésLab	66	78	+18 %
Accélérateurs (total accélérés)	206	395	+92 %

- Par son soutien à près de **30 réseaux d'accompagnement** à la création d'entreprise présents sur plus de 1800 implantations françaises, et par le site *bpifrance-creation.fr*, Bpifrance s'est fortement mobilisé en contribuant à sensibiliser, informer, orienter, accompagner et financer les créateurs d'entreprise.
- Bpifrance a lancé en juillet le **Prêt d'Honneur Solidaire**, 100% digital, déployé avec les Réseaux d'accompagnement en soutien de la création par des publics fragiles. Cette évolution se poursuit en 2021 avec, avec le lancement de deux plateformes Prêts d'honneur Création Reprise et Prêts d'honneur Renfort.
- Bpifrance a par ailleurs continué à déployer son programme de soutien à l'**Entrepreneuriat Pour Tous** en direction des « Quartiers politique de la ville ». 15 nouvelles promotions des Accélérateurs Emergence et Création ont ainsi été lancées, permettant d'accompagner 395 entrepreneurs en activité ou en devenir.

Bpifrance, **banque du climat** **et des mesures** **de soutien d'urgence** **aux entreprises**

Anne Guérin,
directrice exécutive du Financement

Répondre à l'urgence économique

- Dès le mois de Mars, mise en place d'un **numéro vert** pour orienter et trouver la solution pour chaque entreprise française en difficulté, grâce à la mobilisation de plus de 670 volontaires au sein de Bpifrance
- **Mobilisation des 50 implantations régionales** pour accompagner les entreprises.
- **Suspension des appel d'échéances** en capital et intérêts de la majorité des financements octroyés par Bpifrance, à compter du 24 mars et pour une durée de 6 mois.

**PLAN DE SOUTIEN
D'URGENCE
AUX ENTREPRISES**



Plus de
4 Md€

de prêts de soutien
à la trésorerie
« spécial crise »

Plus de
16 000
entreprises

2,4 milliards de Prêts Atout
en direction des PME et ETI ;

800 millions de Prêts Garantis par l'Etat
distribués directement par Bpifrance ;

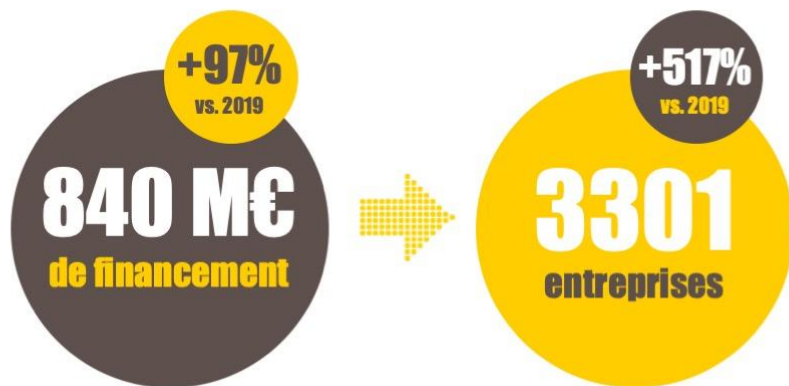
800 millions de Prêts Rebond, déployés grâce aux 15 Régions françaises

- 63% des entreprises bénéficiaires sont des TPE dont l'effectif est inférieur ou égal à 10 salariés.
- 275 millions d'Euros déployés, via des plateformes en ligne.

Une action ciblée en faveur d'un secteur très affecté : le tourisme

- Allongement à 12 mois de la suspension des échéances de prêts accordés par Bpifrance aux entreprises du secteur.

840 M€ de financement injectés dans 3 300 entreprises du Tourisme, secteur particulièrement touché par la crise



Des produits adaptés au besoin des entreprises

- **Prêt Tourisme et Relance Tourisme**
en partenariat avec la Banque des Territoires
(plus de 870 clients)
 - Prêt de 2 à 10 ans
 - De 50 000 à 2 000 000 euros
 - Différé de 10 à 24 mois
- **Prêt Rebond**
(2 000 clients, dont plus de 1 200 via le Digital)
 - Prêt de 7 ans
 - De 10 000 à 300 000 euros
 - Différé de 2 ans
- **Obligations convertibles – Fonds Fast**
(lancées en Décembre)
 - Maturités de 6 à 8 ans
 - De 50 000 à 400 000 euros

**Encourager et accompagner la transition environnementale des entreprises
favoriser l'essor des énergies renouvelables :**

Plan Climat Bpifrance



1.7 Md€
de financement
de la Transition
Énergétique
et Ecologique
en **2020**

Lancement du
Prêt Vert
en partenariat
avec **l'ADEME**



Création de la
communauté du **COQ VERT**,
qui propose à ses membres
un ensemble d'outils
concrets pour favoriser
les échanges de bonnes
pratiques, les mettre
en visibilité et accélérer leur
transition environnementale
et énergétique

Lancement du
« Diag Eco-Flux »
en Septembre
dans tout le réseau
Bpifrance :
116 entreprises
ont bénéficié de cet
accompagnement
cette année.

Bpifrance, **banque de** **l'accompagnement**

Guillaume Mortelier,
directeur exécutif de l'Accompagnement

L'Accompagnement en 2020

en complément de l'injection de cash,
s'adapter pour accompagner et rassurer
les entrepreneurs

DÉCEMBRE

ADAPTATION DES PROGRAMMES

- Recentrage thématique sur le Rebond
- Format digital ou présentiel selon contraintes

JUIN

REPRISE DES LANCEMENTS DES NOUVEAUX ACCÉLÉRATEURS



bpifrance

PRÉPARER LA RELANCE

Nouveaux
programmes
Rebond



ASSURER LA CONTINUITÉ DES PROJETS

Digitalisation massive
des missions de conseil
et des formations

STIMULER LA SOLIDARITÉ

Co-développement
entre dirigeants et
mises en relation

RASSURER ET ACCOMPAGNER

Appels des dirigeants

MI-MARS

CONFINEMENT :

Arrêt brutal
de l'économie

JANVIER

PLEINE CROISSANCE

Poursuite de la
dynamique 2019

IMPACT SUR LES ENTREPRISES ACCOMPAGNÉES :

Développement et accélération
de projets ambitieux

Ex : CERI et Saint Jean
Industrie (Accélérateur
AUTO) qui partent ensemble
à la conquête des USA

CERI GROUP



Adaptation des Business model
au nouveau contexte

Ex : Le restaurant Monbleu
qui lance sa plateforme
digitale Raclette shop

MONBLEU

L'innovation

Et le Plan de Relance

Paul-François Fournier,
directeur exécutif de l'Innovation

Accélération du déploiement du Plan Deeptech malgré la crise

Bilan 2020 des outils financiers Deeptech

Investissement Deeptech 2019 et 2020

361 M€

investis en direct

➡ dont **221 M€**
en 2020 investis dans
68 start-up Deeptech

440 M€

investis
en fonds de fonds

➡ soit **1,7 Md€**
avec effet de levier

➡ En avance par rapport aux engagements de 1,3 Md€ investis à horizon 2024 (300 M€ en direct et 1 Md€ en fonds de fonds)

Deeptech Tour 2020

16 dates, 640 intervenants, 200 partenaires, 11 000 participants
en présentiel et en digital



Financements Deeptech

	ADD	BFTE	FTS
Financement	56,6 M€	10,9 M€	27,8 M€
Montant moyen	1,1 M€	87,90 K€	0,26 M€
Nbre start-up 2020	51	124	105
Nbre start-up 2019	36	94	41

Aides exceptionnelles

Prêts Garantis
par l'Etat

450 M€

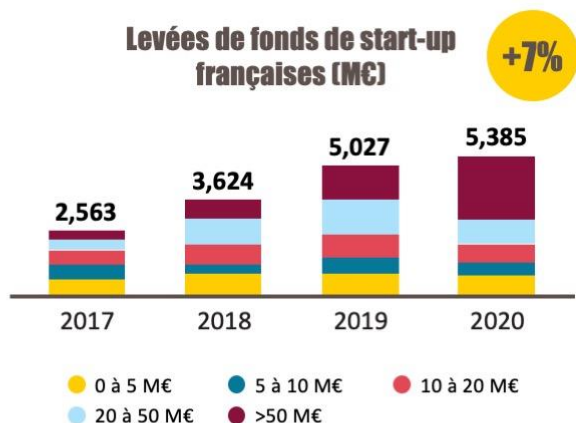
550
Start-up
Deeptech

Prêt Rebond, Prêt Atout,
French Tech Bridge,
Plan de Relance

100 M€

200
Start-up
Deeptech

La tech a résisté à la crise



Comparatif européen en 2020

Royaume-Uni

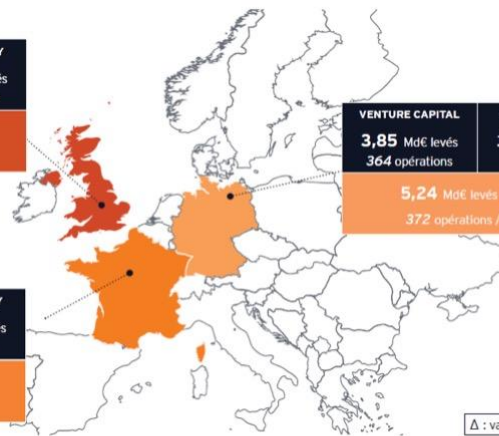
VENTURE CAPITAL	GROWTH EQUITY
8,19 Md€ levés 1 114 opérations	4,52 Md€ levés 22 opérations
12,71 Md€ levés / Δ +11% 1 136 opérations / Δ +12%	

Allemagne

VENTURE CAPITAL	GROWTH EQUITY
3,85 Md€ levés 364 opérations	1,40 Md€ levés 8 opérations
5,24 Md€ levés / Δ +14% 372 opérations / Δ +28%	

France

VENTURE CAPITAL	GROWTH EQUITY
3,71 Md€ levés 611 opérations	1,68 Md€ levés 9 opérations
5,39 Md€ levés / Δ +7% 620 opérations / Δ -16%	




Δ : variation 2020/2019

En 2020, les start-up françaises ont levé 5,4 Md€ via 620 opérations, soit **une progression de +7%** en valeur par rapport à 2019. Ces très bons résultats s'expliquent principalement par une explosion des tours supérieurs à 50 M€ qui progressent de 88% en un an et atteignent 2,4 Md€ en 2020. En particulier, il y a eu, en 2020, 9 levées supérieures à 100 M€ contre 4 en 2019. La France passe ainsi devant l'Allemagne, (en valeur, et surtout en volume), mais reste derrière le Royaume Uni.

Source : baromètre Ernst & Young du capital risque en 2020, analyse Bpifrance

Bpifrance, opérateur majeur du Plan de Relance



	Nb de dossiers* et M€ décidés en 2020	Nb de dossiers et M€ décidés au 28/01/2021 (2020 et 2021 cumulés)
	255 dossiers 146 M€	359 dossiers 194 M€
AAP auto	164 dossiers 112 M€	269 dossiers 188 M€
AAP aéro	151 dossiers 99 M€	230 dossiers 147 M€
AAP Résilience	43 dossiers 63 M€	98 dossiers 123 M€

**Une entreprise peut participer à plusieurs Appels à projets
AAP Territoires d'Industrie ouvert depuis sept 2020 jusqu'à épuisement des fonds.
AAP Plan de relance pour l'industrie – Secteurs stratégiques (volet national) ouvert jusqu'au 1^{er} juin 2021.*

Exemples de projets



Nidaplast (production de blocs ou plaques alvéolaires par extrusion)
Relocalisation en France d'une activité de production historiquement
sous traitée à l'étranger (Pologne) et modernisation de l'usine
Aide : 800 k€



Création de 2 nouvelles lignes
de production automatiques
et numérisées, en réponse
aux normes REACH exigeant
une révision des procédés



Construction de la 1^{ère}
usine de production de
microcomposants µLeds
à nanofils
Aide : 5,1 M€



bpifrance
SERVIR L'AVENIR

Bpifrance Entreprises 1 : un produit destiné aux investisseurs non-professionnels :

Benjamin Paternot,
directeur exécutif Fonds de fonds

Un produit inédit ouvrant un accès au capital investissement pour les particuliers

Objectif

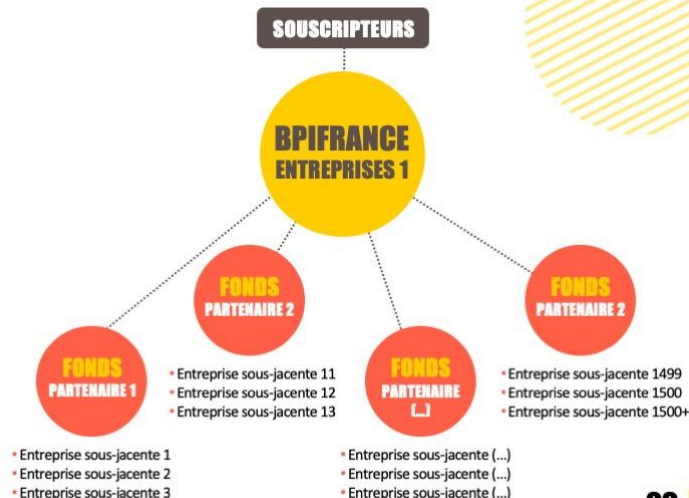
Permettre aux français d'investir une partie de leur épargne dans un portefeuille d'entreprises essentiellement non cotées, en particulier des PME et des startups, et de participer à la relance à travers un produit innovant issu du savoir-faire de Bpifrance

Bpifrance a créé le FCPR Bpifrance Entreprises 1 auquel a été apporté une partie de son portefeuille d'investissements en fonds de fonds.

Cible : personnes physiques non professionnelles et dont la résidence fiscale est située en France.

Un produit inédit qui permet ainsi aux Français d'accéder à une classe d'actifs traditionnellement réservée aux investisseurs professionnels; de **soutenir l'économie réelle** et de **participer à la relance**.

- Le Fonds, d'une **taille de 95 M€**, est un fonds commun de placement à risques dont l'actif est composé d'un **portefeuille déjà constitué** correspondant à une **quote-part de 5 % des investissements réalisés entre 2005 et 2016** par Bpifrance dans des fonds de capital investissement au titre de ses investissements pour compte propre. Le portefeuille est ainsi exposé – de manière indirecte – principalement à des **startups et PME françaises et européennes** non cotées. Le Fonds a reçu l'agrément de l'AMF le 1^{er} septembre 2020 ;
- Le portefeuille est composé des parts de 145 fonds partenaires de Bpifrance représentant indirectement des investissements cumulés dans plus de 1 500 entreprises (start-ups, TPE, PME et ETI) dans l'ensemble des territoires. Le portefeuille est **diversifié**, en particulier en nombre d'entreprises sous-jacentes, profils des entreprises concernées, et secteurs d'activités.
- Le produit est **risqué et vise une performance comprise entre 5 % et 7 %**. A cet égard, il convient de préciser que cet objectif a été établi par la société de gestion du Fonds notamment sur la base d'hypothèses de distributions futures pour chacun des 145 fonds partenaires qui composent le portefeuille du Fonds. Ces hypothèses ne constituent en aucun cas un engagement de la concernant la performance finale qui sera effectivement réalisée par le Fonds. **Le Fonds ne fait l'objet d'aucune garantie en capital ou de performance**. Ainsi, les souscripteurs pourraient perdre totalement ou partiellement les montants investis. Cette performance cible est brute de prélèvements fiscaux et sociaux applicables à chacun des souscripteurs en fonction de leurs situations personnelles et de la catégorie de parts à travers laquelle la souscription au Fonds est réalisée;
- La durée du Fonds est de 6 ans, pouvant être prorogée à 7 ans.

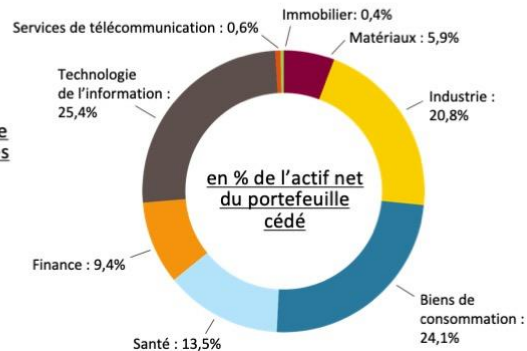
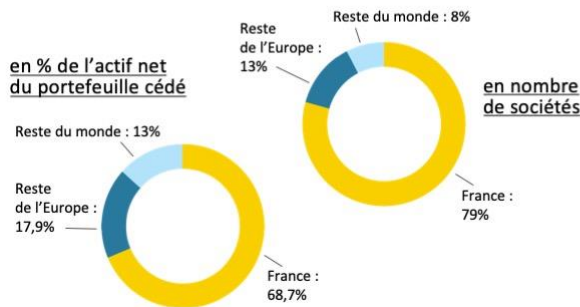
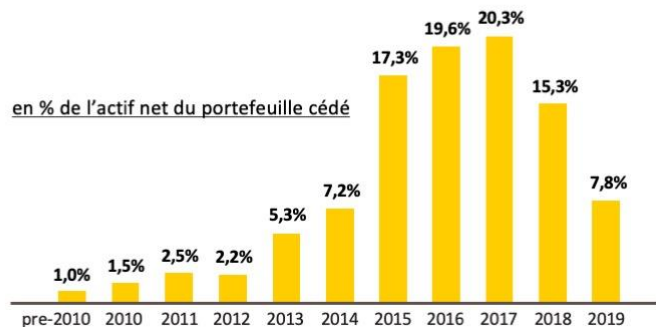


Un portefeuille large de plus de 1 500 entreprises constitué par 145 fonds partenaires

La sélection des fonds partenaires qui composent le portefeuille du Fonds repose sur une méthodologie appliquée de façon systématique et attestée par un cabinet indépendant. Le portefeuille est ainsi constitué de **145 fonds partenaires** gérés par environ 80 sociétés de gestion et investis dans plus de 1 500 entreprises, avec une diversification notable en termes de secteurs d'activité, de géographie (mais principalement en France, toutes régions confondues) et de stades de développement.

Répartition du portefeuille des sociétés investies par les fonds partenaires, par maturité, géographie et secteur

Données Bpifrance Investissement au 31/12/2019



La valorisation du portefeuille a été établie par des acquéreurs professionnels et indépendants sur la base d'une cession en secondaire en septembre 2020 du même portefeuille à l'issue d'un processus compétitif et ouvert, permettant d'établir un **prix de marché objectif**. Cette opération a été menée **postérieurement à la survenance de la crise Covid-19**.

L'**horizon de liquidité** est défini : la durée de vie du Fonds est de 6 ans prorogeable jusqu'à 7 ans au maximum, en phase avec la durée de vie des fonds partenaires dans le portefeuille. Les parts du Fonds sont bloquées durant toute la durée de vie du Fonds et sont donc incessibles pendant la durée du Fonds, sauf dans les cas de déblocage anticipé prévus par la loi.

La souscription est réservée aux personnes physiques dont la résidence fiscale est située en France et avec un **ticket d'investissement minimum de 5 000 €**.

Une distribution multicanale depuis le 1^{er} octobre en partenariat avec 123 IM

Partenariat avec la société de gestion 123 IM, agréée par l'AMF et active notamment dans la gestion et la commercialisation de fonds de capital investissement à destination d'une clientèle non professionnelle. 123 IM est le distributeur de référence du Fonds et assure à ce titre la collecte des souscriptions ainsi qu'une partie de la gestion du passif du Fonds.

La **commercialisation du Fonds est réalisée à travers différents canaux** :

- En direct à travers une plateforme digitale dédiée au Fonds à l'adresse <https://fonds-bpifrance.123-im.com/> ;
- Par plusieurs réseaux bancaires et d'assureurs depuis fin janvier 2021
- Deux gestionnaires d'épargne retraite

Pour les souscriptions en dehors de l'assurance vie et de l'épargne retraite, **deux catégories de parts du Fonds sont proposées** :

- Des parts permettant à leurs détenteurs de bénéficier du régime fiscal de faveur applicable aux plus-values éventuellement générées, en échange d'une période de blocage de toute distribution éventuelle pendant 5 ans
- Des parts soumises au régime fiscal de droit commun pour les éventuelles distributions perçues au fil du temps (catégorie éligible au PEA-PME).

La période de souscription est ouverte au plus tard jusqu'au 30 septembre 2021 sauf en cas d'atteinte du **plafond maximum de la collecte (95 M€)** avant cette date

BILAN ACTIVITÉ
2020

4 FÉVRIER 2021