

# **accélérateur** **TOURISME**

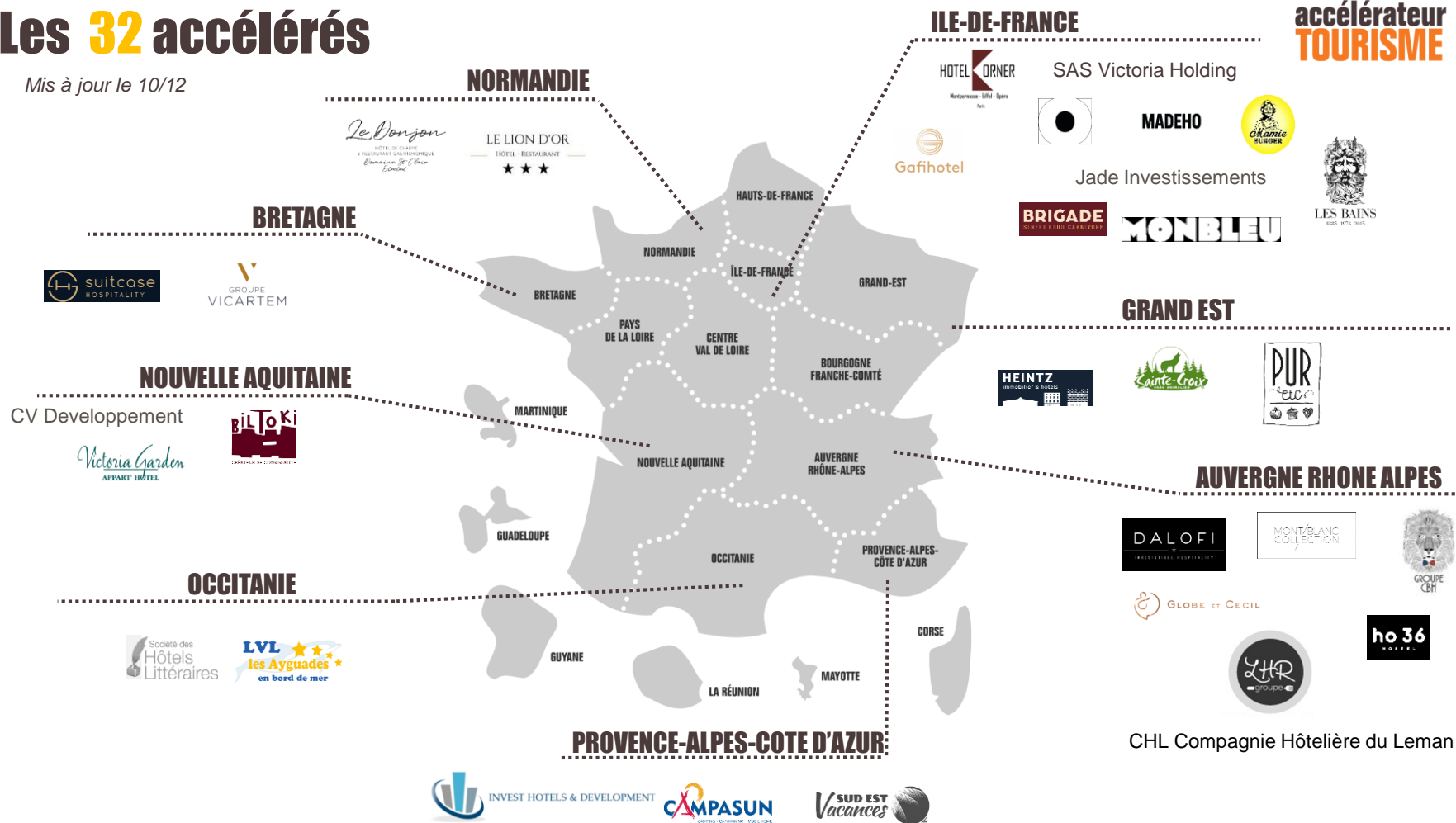


**Profil de la promotion**

**11/12/2019**

# Les 32 accélérés

Mis à jour le 10/12



# 2 Segments d'activité représentés: **Hôtellerie** et **Restauration**

## Hôtellerie

## Restauration



CV Développement

MADEHO



Compagnie Hôtelière du  
Leman



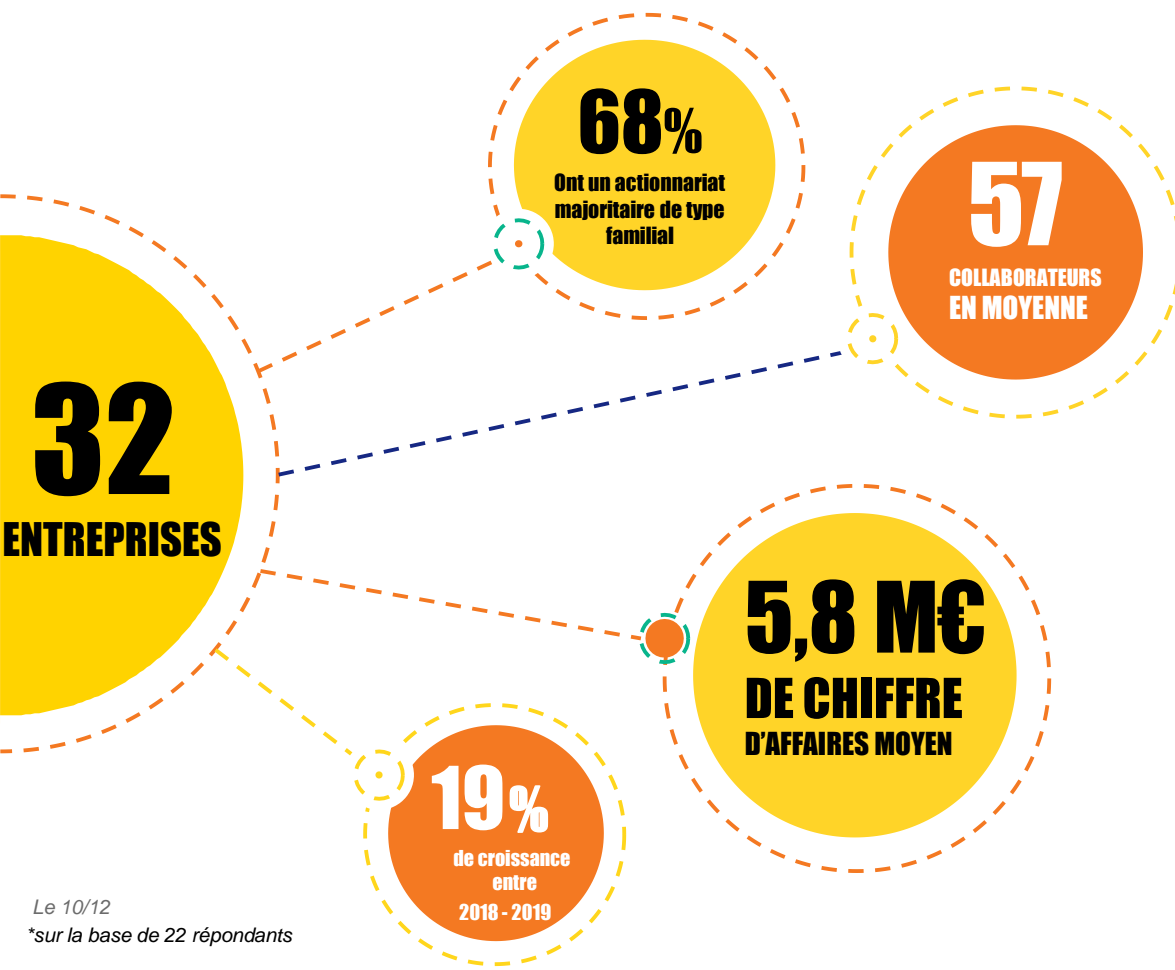
Jade Investissement



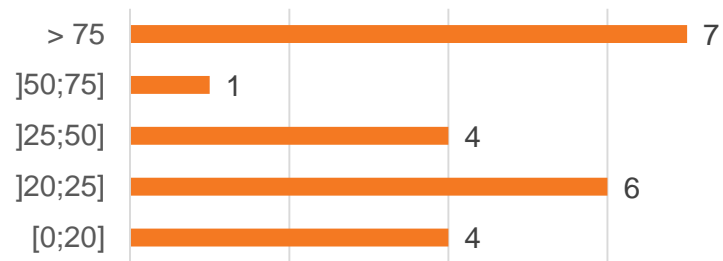
SAS Victoria Holding



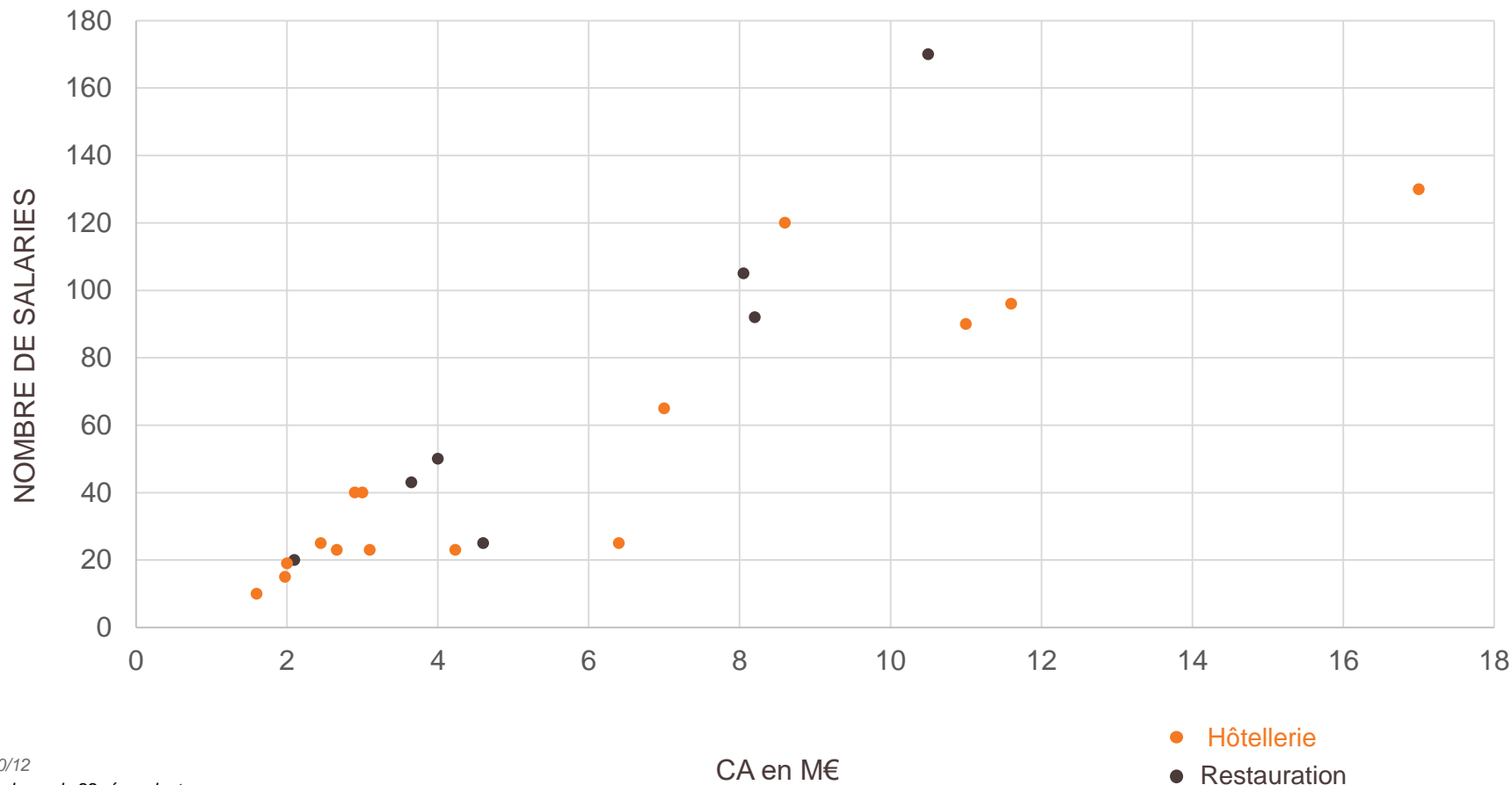
# Les 32 entreprises qui accélèrent



## Un effectif médian de 40 employés



# Des entreprises avec un CA compris entre 2M€ et 17M€



# Les 3 priorités des accélérés



Le pilotage de la performance



La posture du dirigeant



La construction de la marque employeur et le recrutement\*

**\*91%** des accélérés rencontrent des difficultés à recruter

# Vos attentes

- « Pour réaliser pleinement et en toute confiance les **ambitions** de notre entreprise »
- « Le tourisme change et les hôtels doivent **s'adapter** au nouveau contexte, il faut **se préparer** »
- « Optimiser la gestion et le développement de l'entreprise »
- « Possibilité d'**échanger**, de **partager** »
- « Se tenir informé des évolutions du marché »
- « Sortir de sa zone de confort »
- « Anticiper et **préparer une réorganisation** »
- « Améliorer nos compétences »
- « Bénéficier d'un accompagnement **sur mesure** »
- « Pour l'**esprit de promo** »
- « Me **remettre en cause** et partager des **bonnes pratiques** »
- « **Préparer** la transmission »