



Comité Stratégique
de Filière Bois

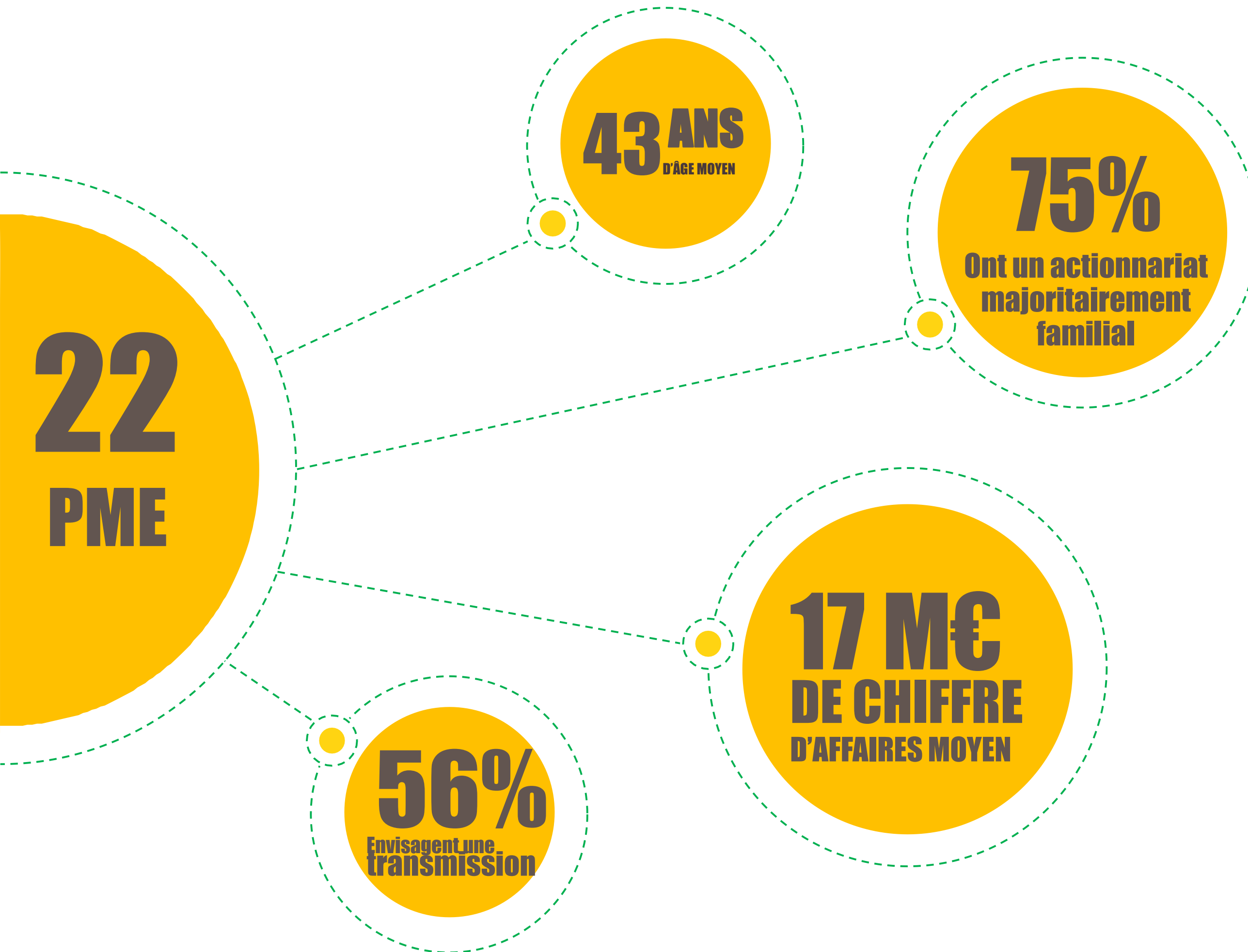


accélérateur PME / ETI FILIERE BOIS

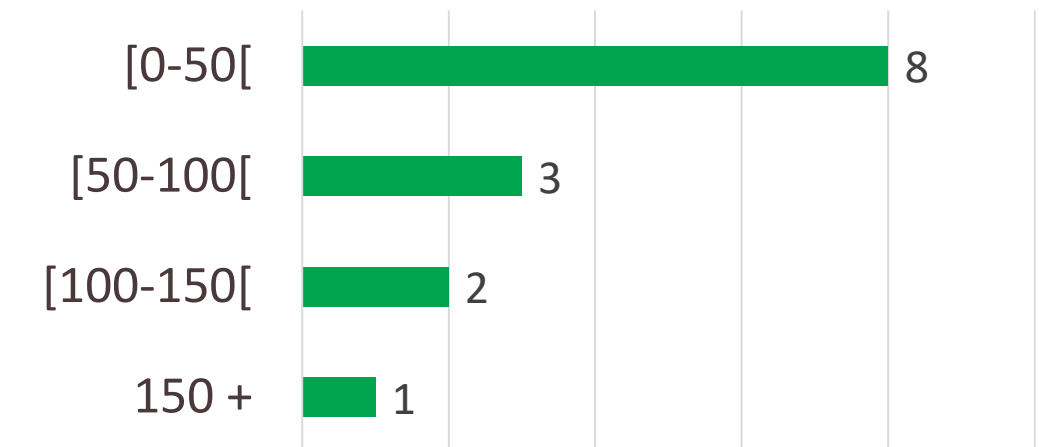


Profil de la 1^{ère} promotion 2019-2020

22 PME qui accélèrent



Un effectif médian de 45 employés en 2018



Leurs priorités pour le programme



Démarche stratégique
Performance opérationnelle



Transformation digitale
R&D et innovation



Gouvernance



Performance commerciale

7 REGIONS REPRÉSENTÉES

BRETAGNE

EMBALLAGES SAMSON

GRAND EST

NTBois

BOURGOGNE FRANCHE COMTÉ

BIOSYL
Nos forêts, notre énergie!

SOLIBOIS
SOLUTIONS INNOVATIONS BOIS - LEVIER

BBF
BOHARD-BAZOT & FILS
Forêts
Sciages
Travaux
Énergie
Transport

DEPUIS 1952
PARQUETERIE
de Bourgogne

DUCERF
GROUPE

PAYS DE LA LOIRE

Charles
Réma
Cuisines & bains

LCA
CONSTRUCTION BOIS
CROQUIS - LIGNES - DÉTAILS - COULEURS

AUVERGNE-RHÔNE-ALPES

Scierie
BLANC
Sciage - Séchage - Rabotage - Traitement

CREA DESIGN

TH
TEMAHOME

DUCRET
La maîtrise du bois,
notre vraie nature

ROUX
Le constructeur bois, depuis 1954

CHARMEIL
AGENCEMENT
Agencement en Ébénisterie

bab

NOUVELLE-AQUITAINE

COSYLVA

SIGAM
Charpente & Structure Bois

D

DOREAU
tonneliers

UNISYLVA

OCCITANIE

pyrénées charpentes
CHARPENTE BOIS - COUVERTURE - MAISON BOIS

LOXOS
Pour le bien-être
DES PETITS ET DES GRANDS

Diversité des positionnement sur la chaîne de valeur

Exploitation Forestière



Scieries



Menuiserie Charpenterie



CHARENTE BOIS - COUVERTURE - MAISON BOIS

Agencement



CREA DESIGN



Ameublement



Emballage Bois

EMBALLAGES SAMSON



Tonnelleries Merranderies



DOREAU tonneliers



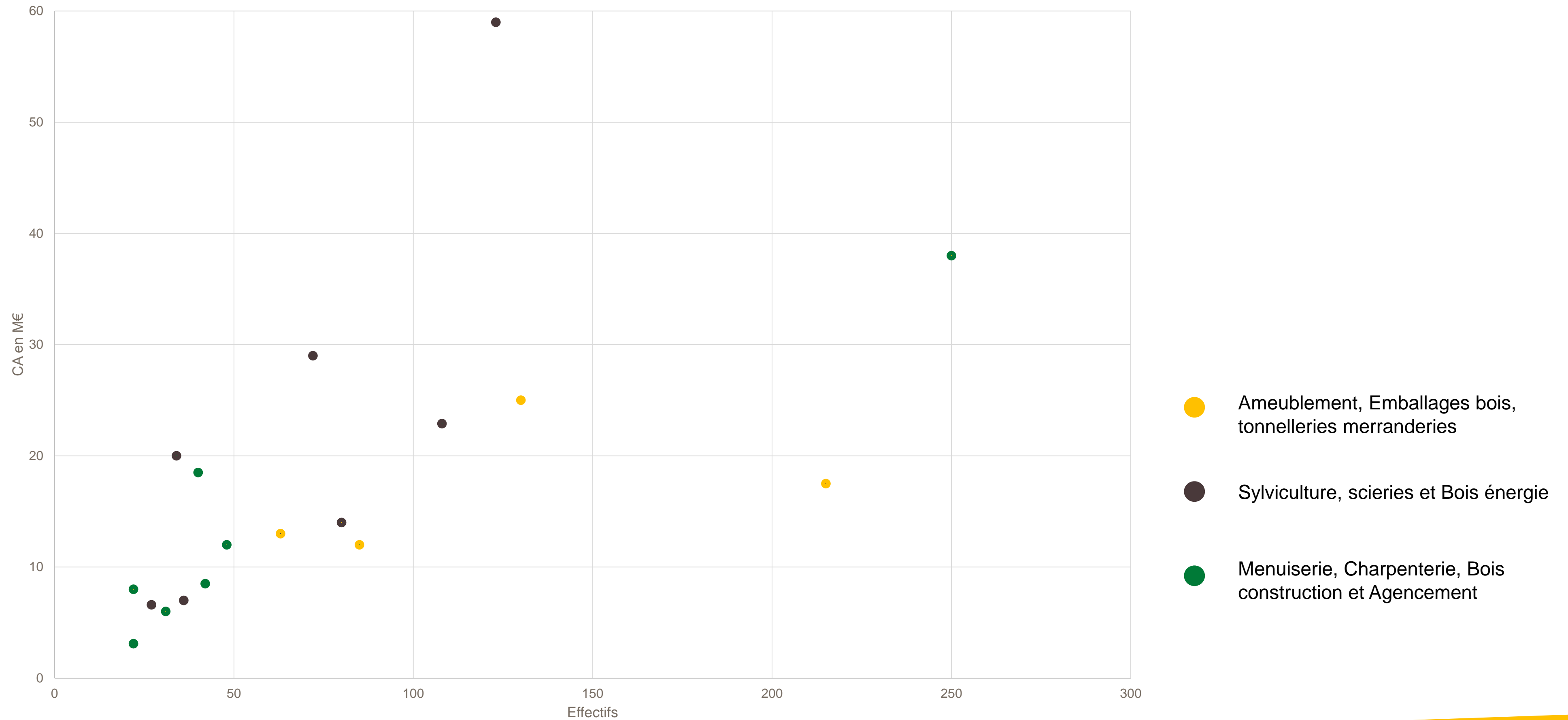
Bois énergie



Construction Bois



Des PME dont le CA est compris entre 4,5M€ et 56M€



Les accélérés et la croissance

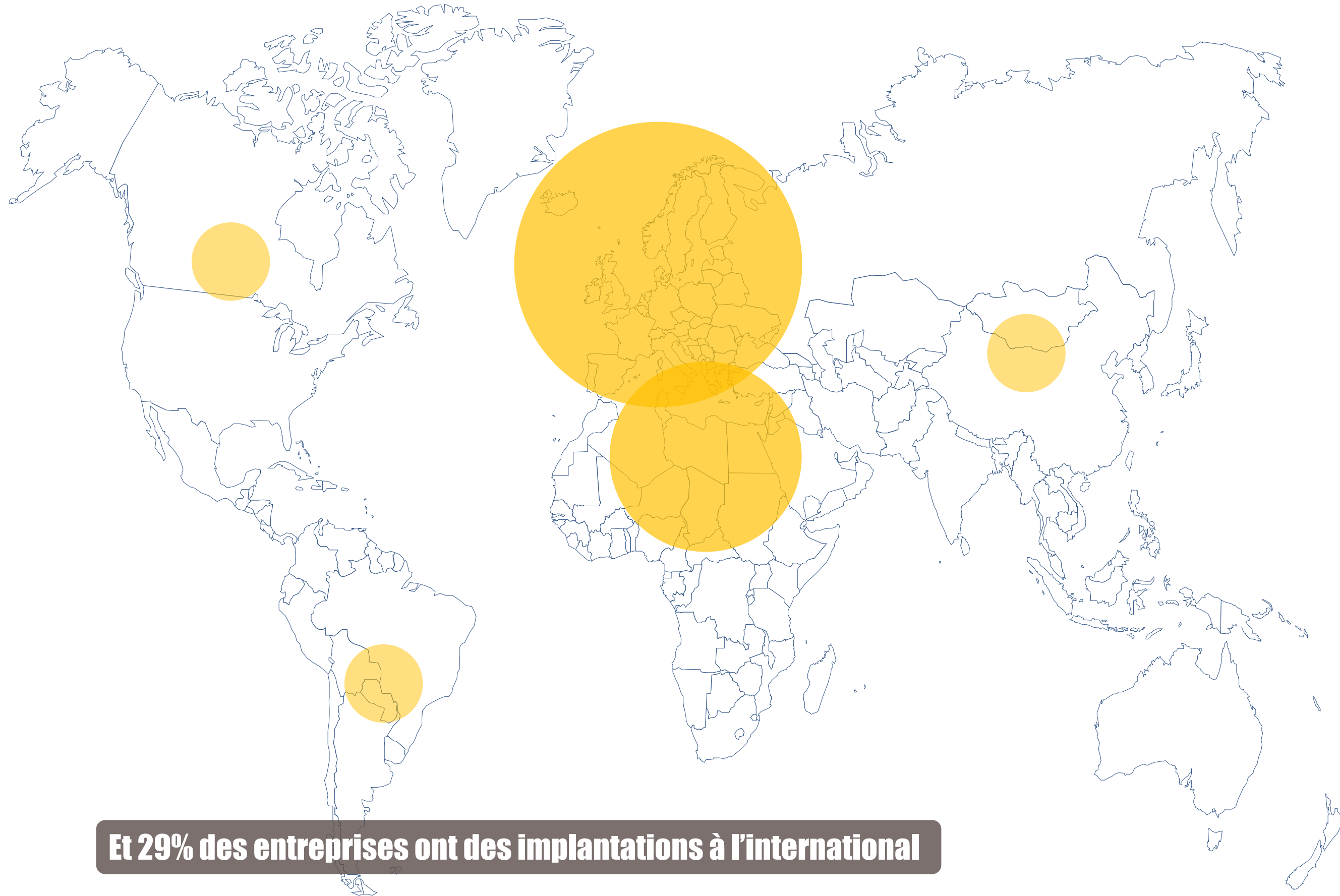


82 % des entreprises souhaitent réaliser une opération de croissance externe dans les 5 ans

80 % des accélérés ont déjà réalisé une opération de croissance externe

47 % ont formalisé leur stratégie à venir

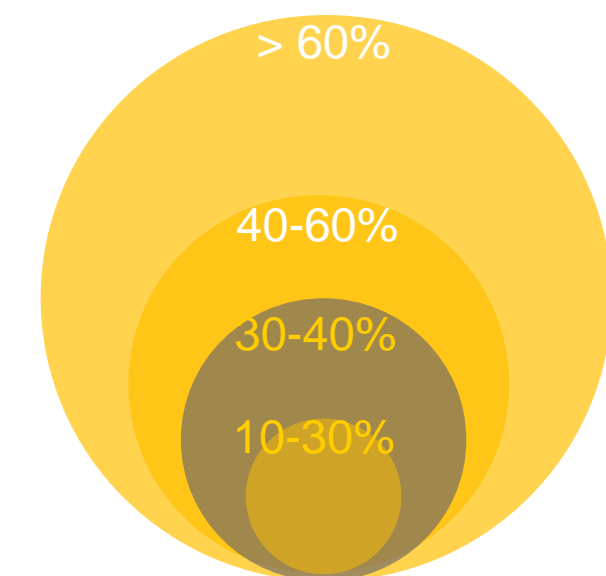
Les accélérés & l'international



Et 29% des entreprises ont des implantations à l'international

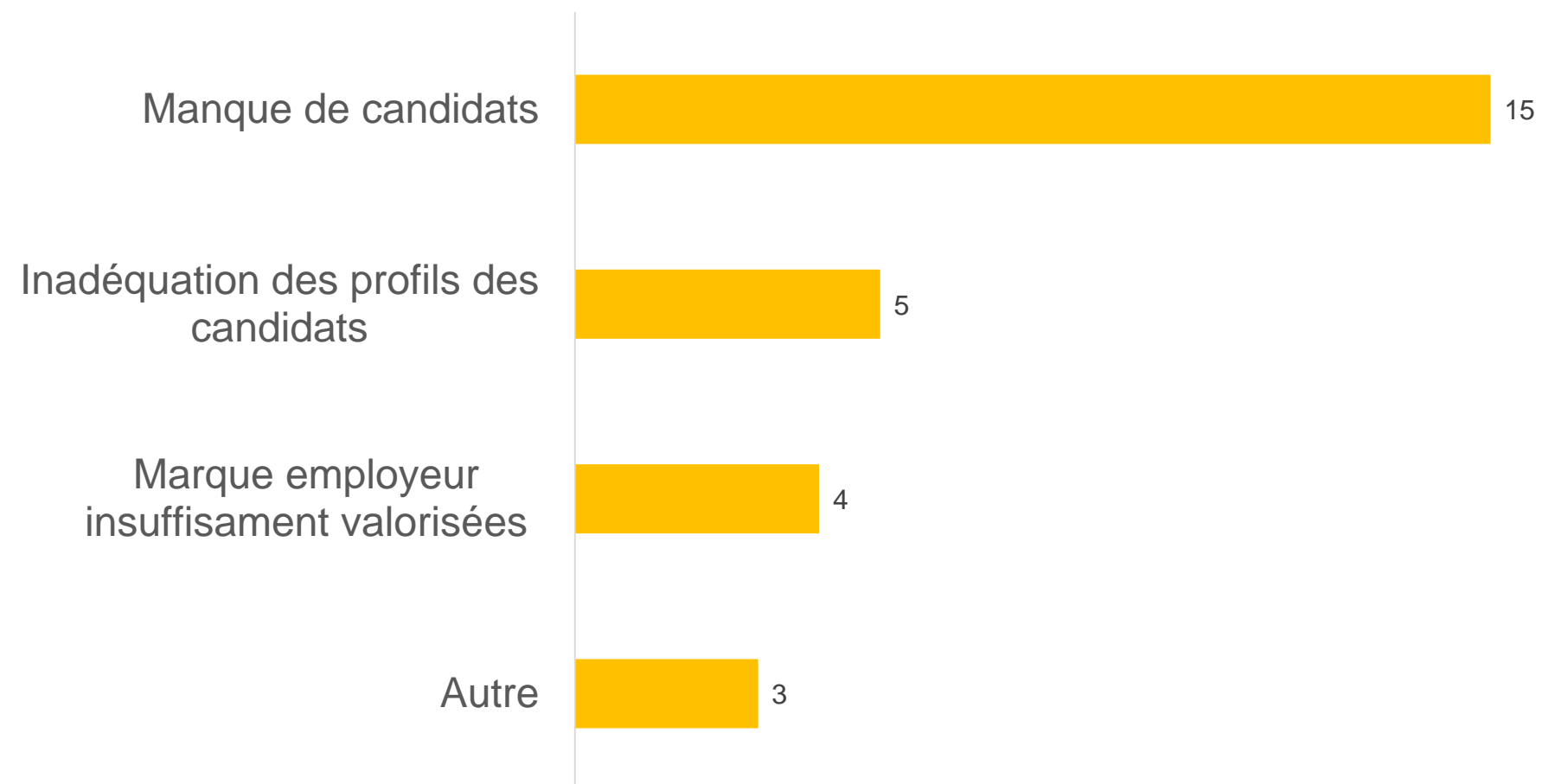
41%
des accélérés
exportent

% d'entreprises exportant dans la zone



Un défi à relever : le recrutement ...

100% des accélérés rencontrent des difficultés à recruter, liées :

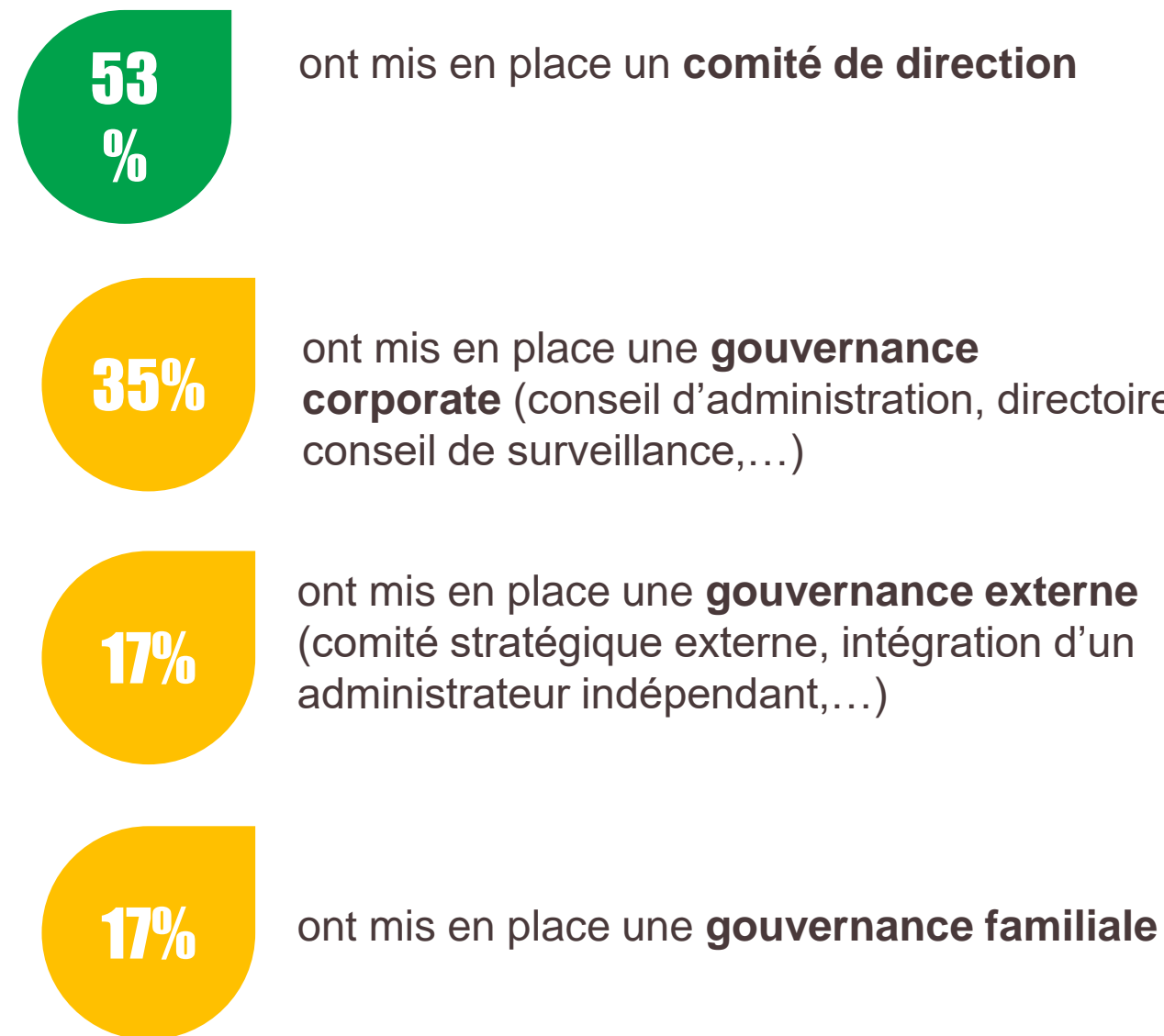


Des projets initiés, à renforcer :

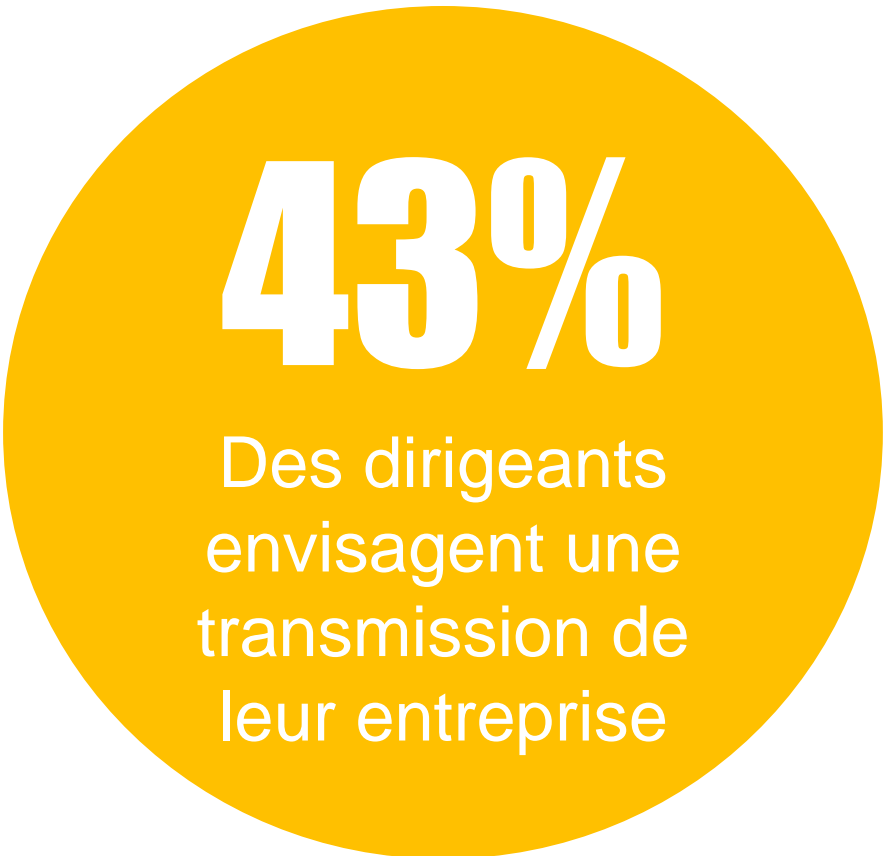




Les dirigeants & la transmission



93 % ont au moins un actionnaire de type « familial »



* Sur la base de 17 répondants

Les accélérés, la gouvernance & transmission

93%

Des accélérés ont
au moins un
actionnaire de
type familiale



53%

Ont mis en place
un comité de
direction



43%

**des dirigeants envisagent une
transmission de leur entreprise**

C'est parti !



MERCI !