



Grand Est
Accélérateur PME

Un programme Be Est de la Région Grand Est

bpifrance



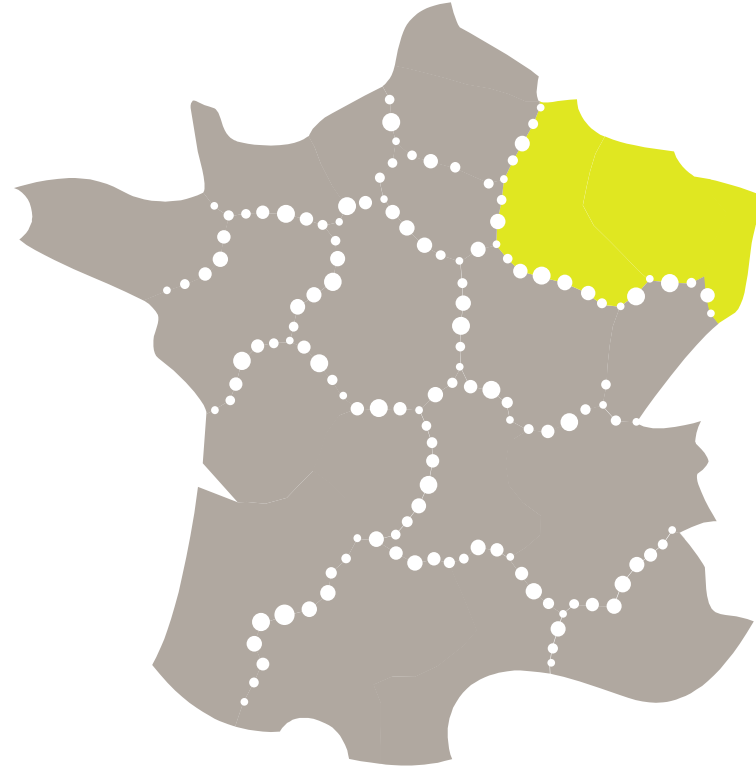
PRÉSENTATION DE LA PROMOTION 2019

La Promotion

23 PME de croissance



Altempo
L'intelligence est prévisible



ACEA
 ACODI
 ALTEMPO
 BW INDUSTRIE
 CHENE DE L'EST
 DEGUY CONGE
 GROUPE PFISTER
 JETLAQUE
 KENTSEL
 MAILLE VERTE DES VOSGES
 METZGER
 MIROITERIE RIGHETTI
 MK ENERGIES
 R&D TECHNOLOGY
 SART VON ROHR
 SCHWEITZER
 SEEGMULLER
 SOCIÉTÉ LORRAINE DE CATAPHORESE TECHNIQUE
 SODEREL
 STERITECH
 STEVENIN NOLLEVAUX
 VD INDUSTRY
 VINGEANNE TRANSPORTS

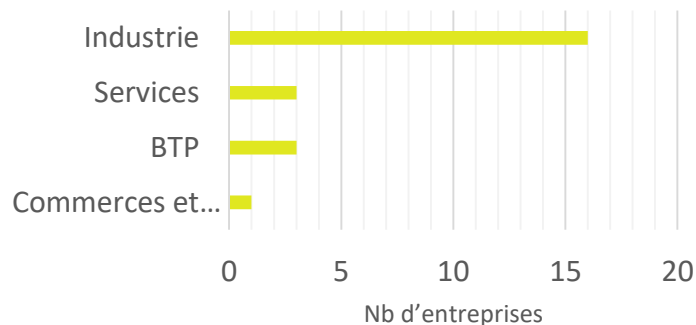
La Promotion Accélérateur PME Grand Est

Secteurs et activités

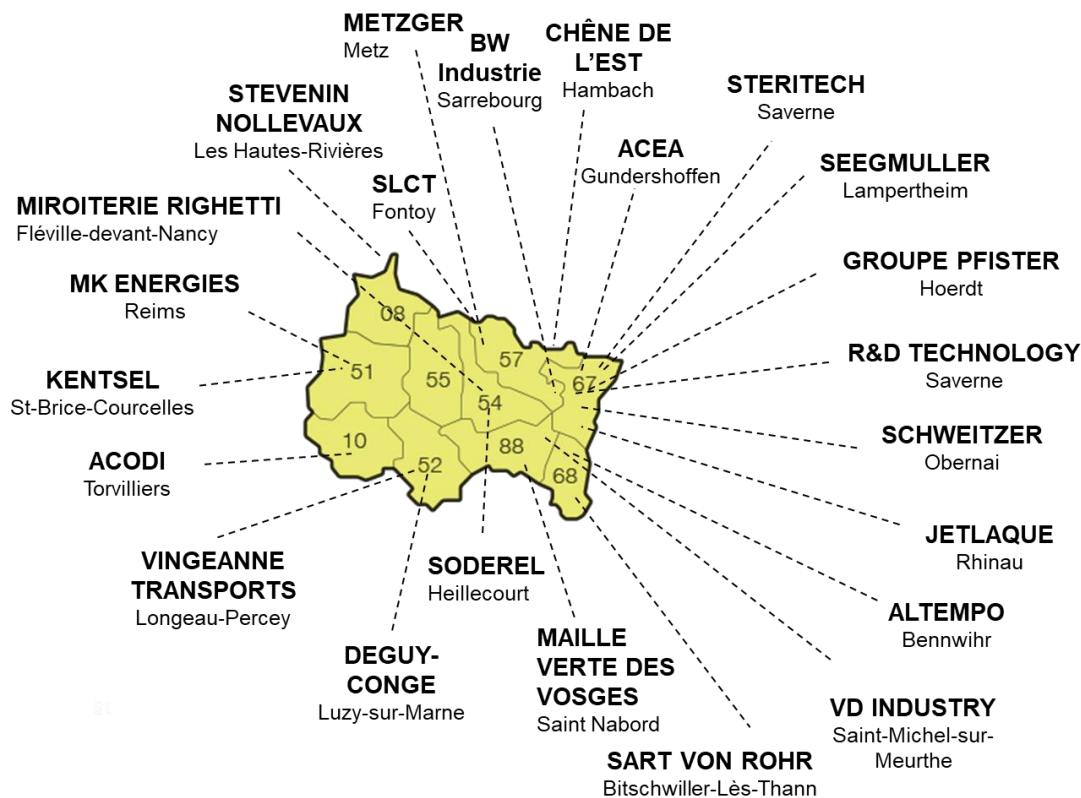
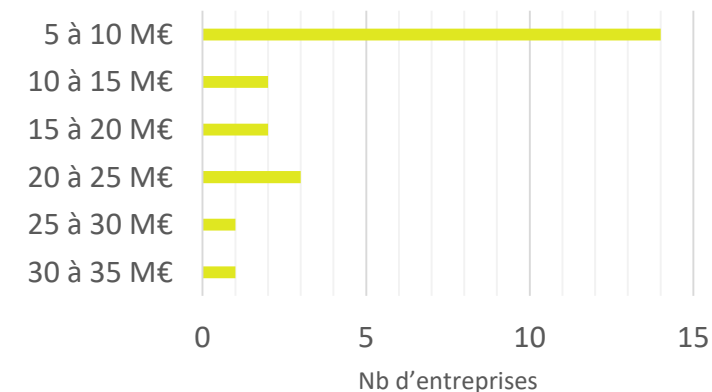
Nom usuel de la Société	Description activité	Dépt	Secteur
ACEA	Fabrication de cartes électroniques et assemblage de produits finis	67	Industrie
ACODI SA	Conception et fabrication d'éléments de revêtement de façade à base de panneaux en Composite Aluminium	10	Industrie
ALTEMPO SAS	Bâtiments temporaires, services associés, ingénierie du provisoire et toutes prestations concourent au bon déroulement des chantiers de grande ampleur	68	Industrie
BWIndustrie	Usinage à commande numérique, unitaire et série. Dégraissage industriel. Intégrateur de robots	57	Industrie
DEGUY-CONGE	Fabrication de lames pour machines agricoles	52	Industrie
HTS	Production et distribution de viande et produits élaborés (charcuterie, salaison, pâtisserie charcutière) et commercialisation de produits bio en magasin spécialisé	67	Industrie
JETLAQUE SAS	Mise en peinture d'éléments de carrosserie en composites pour le poids lourd et tous équipements professionnels.	67	Industrie
KENTSEL	Entreprise de terrassement, aménagements paysagers, travaux de voiries, réseaux, VRD, clôtures, portails, espaces verts	51	Service
MAILLE VERTE DES VOSGES	Maille Verte des Vosges est une PME du secteur textile, intervenant dans le domaine du Tricotage, de la Teinture et de l'ennoblissement.	88	Industrie
MECALEC / Groupe PFISTER	Spécialiste de l'usinage, de la mécano-soudure et de la lubrification technique	67	Industrie
METZGER	Conception, fabrication, installation de vérandas et de menuiseries en aluminium (portes, fenêtres, clôtures,...) pour les particuliers	57	Industrie
MIROITERIE RIGHETTI	Fabricant et transformateur de tous produits verriers, pose des vitrages, fabrication de verres feuilletés de sécurité et décoratifs	54	Industrie
MK ENERGIES	Concepteur et intégrateur de solutions dans le métiers de l'énergie	51	Service
R&D AUTOMATION	Fabrication de machines spéciales, installations robotisées, machines d'assemblage automatique, machines et équipements en série	67	Industrie
SART VON ROHR	Constructeur de biens d'équipement pour le contrôle et la régulation des fluides industriels	68	Industrie
SAS CHÊNE DE L'EST	Fabricant français de parquets massifs et contrecollés. Toutes les étapes de la fabrication du parquet sont réalisées dans les ateliers Chêne de l'Est	57	Industrie
SEEGMULLER ET CIE	Spécialisée dans la mobilité des biens (déménagement et distribution derniers kilomètres de mobiliers et biens d'équipements) et des personnes (Service de mobilité, Relocation, Recherche de logement, Immigration, Visa,	67	Service
SLCT - SOCIETE LORRAINE DE CATAPHORESE TECHNIQUE	Traitement de surface des métaux : cataphorèse et activités annexes. Emballage et conditionnement	57	Industrie
SODEREL SAS	Electricité industrielle. Fabricant de moyens de contrôle étanchéité et remplissage pour l'industrie automobile (tous fluides ou gaz)	54	Industrie
STERITECH	Etudie, fabrique et installe des équipements « cousus main » destinés à la stérilisation et à la pasteurisation de produits déjà emballés (bocaux, boîtes de conserve, barquettes aluminium ou plastique, ...)	67	Industrie
STEVENIN NOLLEVAUX	Production de composants en acier forgé et usinés de 0.050 kg à 5 kg	08	Industrie
VD-INDUSTRY	Conception, certification, étude et fabrication de menuiseries industrielles résistant au feu	88	Industrie
VINGEANNE-TRANSPORTS	Transport de marchandise national et international, affrètement, logistique industrielle, et logistique fine	52	Service

Les Accélérés en bref

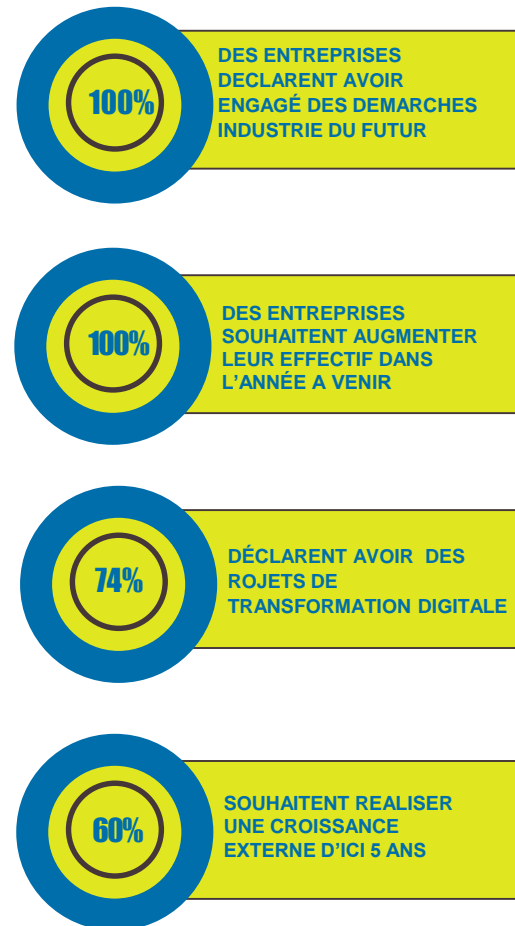
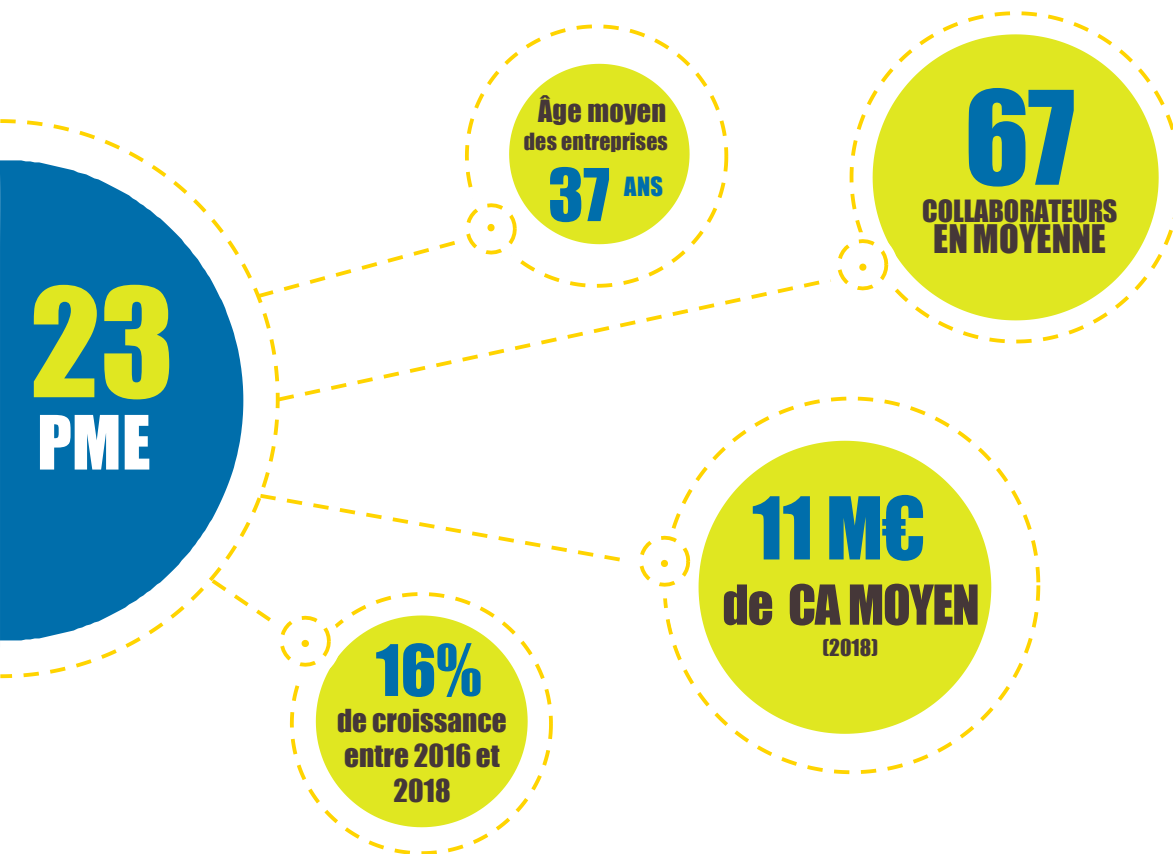
L'industrie, secteur le plus représenté



Représentation en termes de CA (M€)



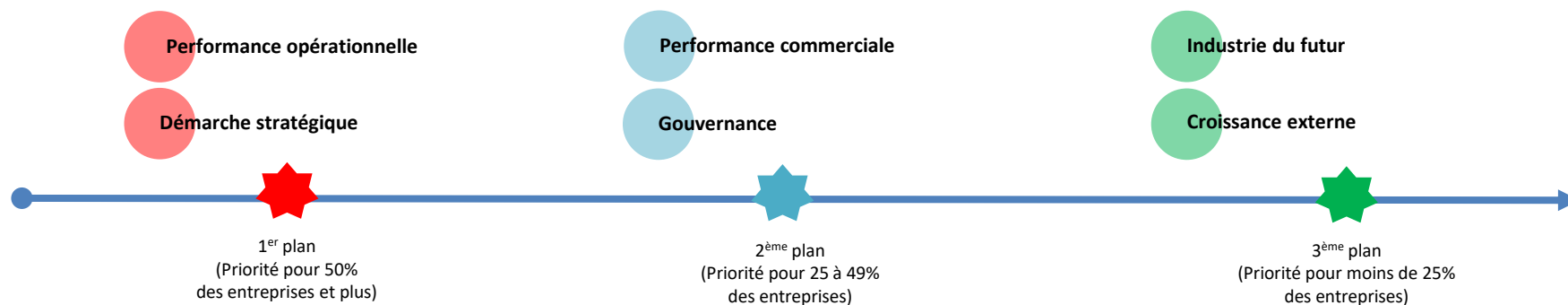
23 PME de la région qui créent de la valeur



Les priorités des Accélérés en matière de croissance pour les 2 ans



Les sujets que les Accélérés souhaitent aborder dans le cadre du programme



La motivation des Accélérés en quelques mots



Pour **m'accompagner** dans mes réflexions et **m'éclairer sur la croissance** de l'entreprise

Donner un **nouvel élan** à l'entreprise

Faire un point sur l'existant et voir ce qui doit être mis en œuvre pour **progresser**

Nous faire accompagner pour les bons **choix industriels** aussi bien en **management** qu'en **organisation**

Un temps de pause-réflexion qui soit alloué à la **vision globale de l'entreprise**

Mettre en œuvre les **modifications de la gouvernance** de l'entreprise

Pour **casser mon plafond de verre**

Un **œil extérieur** pour faire **exploser toutes ces capacités** et nous aider à mettre de la **cohérence dans nos stratégies**

Echanges avec d'autres dirigeants

Continuer notre **développement** et notamment à **l'étranger**

Transmission à la nouvelle génération

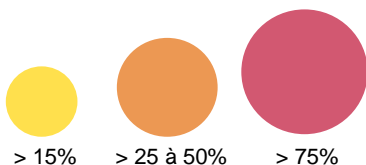
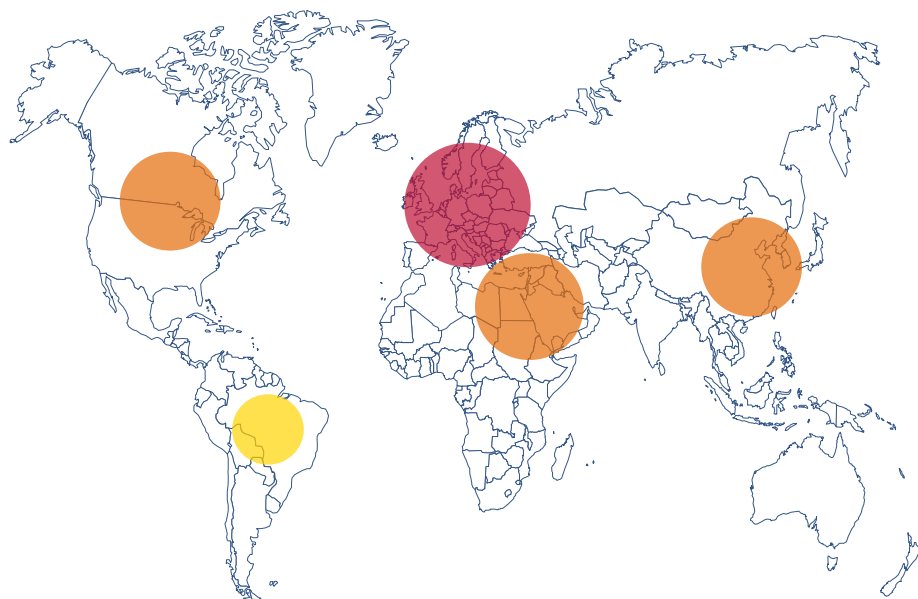
Pour optimiser la **croissance**

02.

Panorama des enjeux et des attentes

Les Accéléérés et l'international

Des entreprises **déjà présentes** à l'international



% des entreprises **exportant** dans la zone

74%
Des entreprises
exportent

17%
Des entreprises
ont au moins
1 implantation
à l'international



Top 3 des pays de présence :

- Allemagne (70%)
- Belgique (48%)
- Suisse (43%)

52%
Des entreprises ont
1 projet de
développement
à l'international



Top 3 des zones cibles:

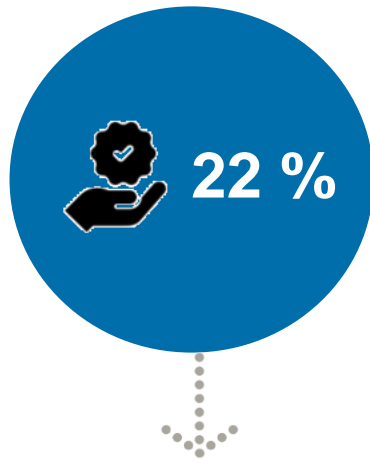
- Europe (66,7%)
- Amérique du Nord (25%)
- Asie et Pacifique (16,7%)

Les Accéléérés et l'international

Capacité d'adaptation à un environnement international



69% des entreprises ont traduit leur site internet en plusieurs langues



... Des entreprises déclarent avoir déposé leur marque dans plusieurs pays

Challenges rencontrés par les entreprises dans leur développement à l'international



Connaissance marché des pays
(pour 52% des entreprises)



Ciblage
(pour 30% des entreprises)



Etablissement de contacts locaux
(pour 30% des entreprises)

Les Accélérés et le **recrutement**

Des difficultés à trouver les **bons candidats**



91% des entreprises
ont des **difficultés à
recruter**

Les plus grandes
difficultés
concernent le poste d'
ouvrier qualifié
pour **87%**
d'entre elles

Principales difficultés identifiées :

Manque de candidats : **81%**

Inadéquation des profils : **43%**



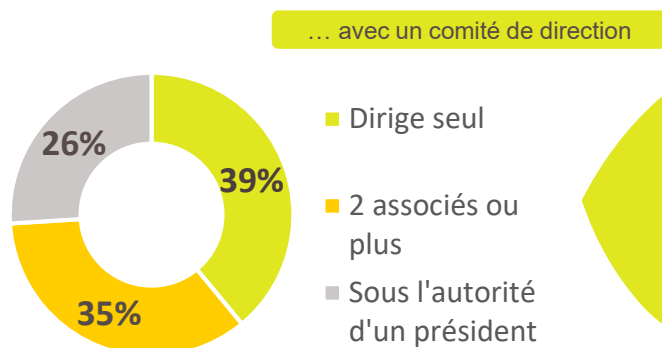
le nombre moyen de **recrutements**
espérés pour **l'année à venir**

Principaux canaux de recrutement

Agences intérimaires	Cabinet de recrutement	Pôle Emploi
65%	57%	43%

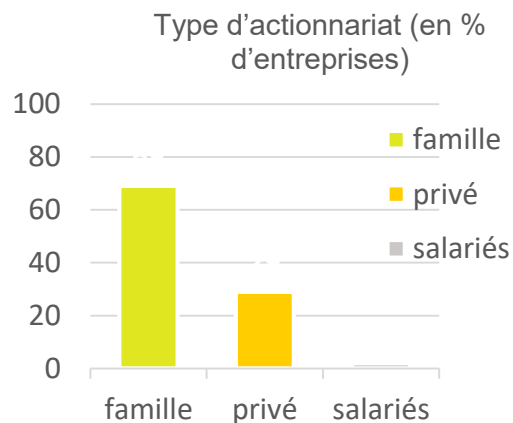
Les Accélérés : **gouvernance & transmission**

Des patrons qui dirigent **parfois seuls... mais avec un Comité de Direction**



83%
ont mis en place **un comité de direction** ou exécutif

57%
n'ont **jamais** effectué de levée de fonds



La transmission, un sujet déjà en réflexion

44%
Des dirigeants envisagent une **transmission** de leur entreprise

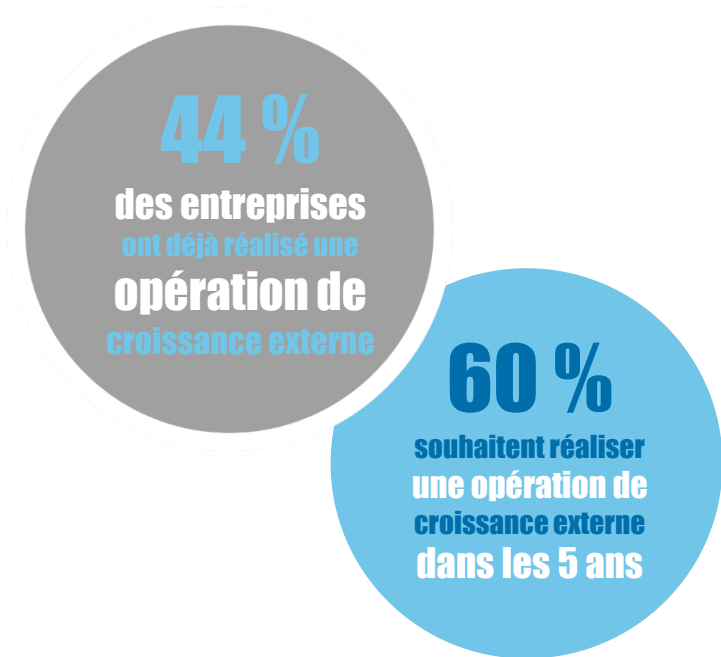
60%
D'entre eux l'envisagent d'ici **5 à 10 ans**

37 ans
d'âge moyen des entreprises

1835
Année de fondation de la
MIROITERIE RIGHETTI
doyenne de la promo

Les Accélérés & la croissance externe

Des sujets de **croissance externe** imminents



2 principales difficultés rencontrées lors des opérations de croissance externe

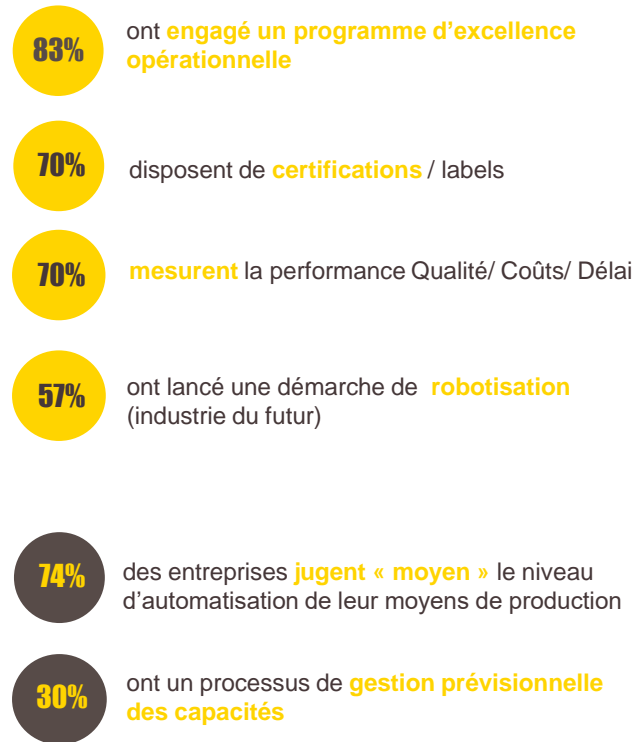
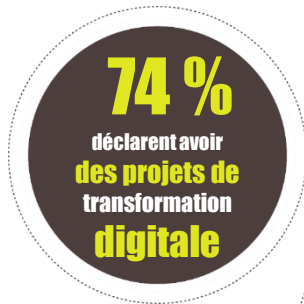
- 1 Sous-estimation du temps et des coûts d'intégration
(pour 60% des entreprises)
- 2 Sous-estimation des problématiques/enjeux
(pour 50% des entreprises)

Les Accélérés : le **digital** & les **opérations**

Le digital, un enjeu bien identifié...

Les opérations, des démarches engagées...

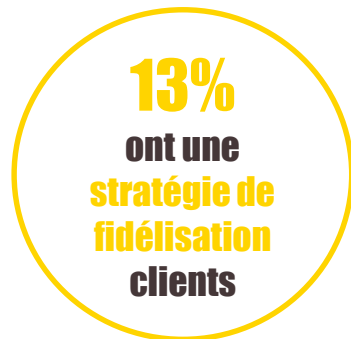
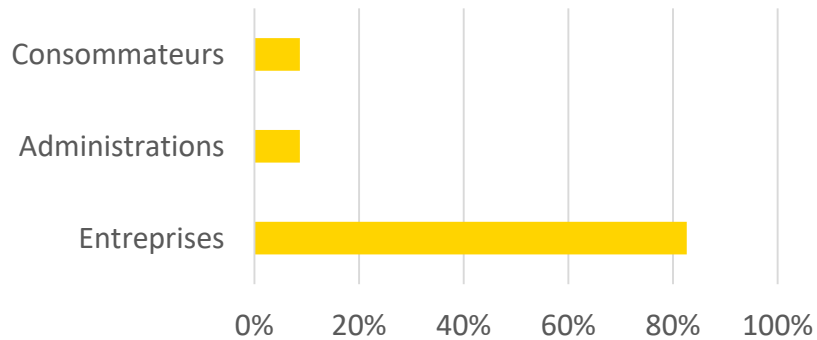
...des chantiers à mener



Les Accélérés : leurs **clients** & leurs **fournisseurs**

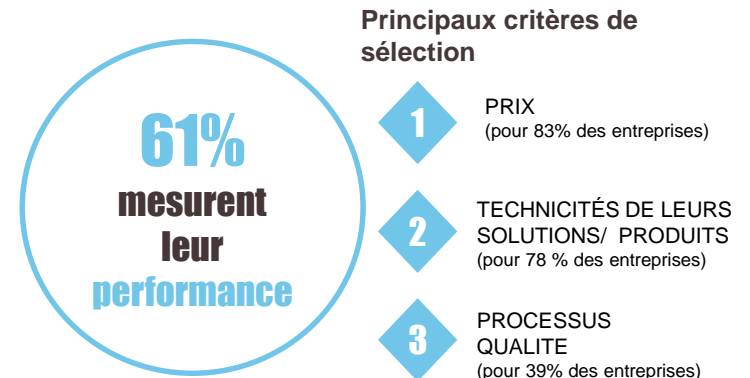
Leurs clients

Très majoritairement du B2B

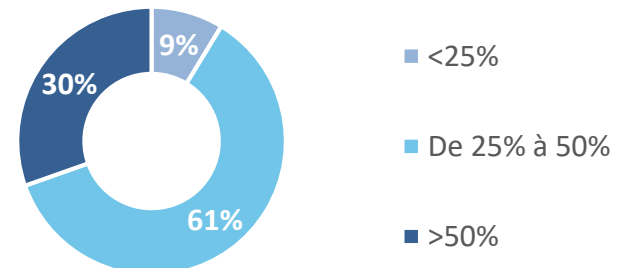


Leurs fournisseurs

Des fournisseurs en concurrence et évalués



Quelle part des achats par rapport au CA ?



Les Accélérés : la **Marque** & la **RSE**

Un enjeu sur la question de la stratégie de marque



RSE, une prise de conscience, un engagement à approfondir

En matière environnementale

26%

Des dirigeants déclarent avoir une politique environnementale dynamique

69%

Des dirigeants ont des projets de démarches environnementales dans les 12 à 18 prochains mois

En matière sociale

44%

Des dirigeants évaluent positivement leur politique sociale de l'entreprise

En matière de gouvernance

61%

Des dirigeants considèrent la gouvernance comme un enjeu RSE



Grand Est
Accélérateur PME

Un programme Be Est de la Région Grand Est

bpifrance

Grand Est
ALSACE CHAMPAGNE-ARDENNE LORRAINE

MERCI !