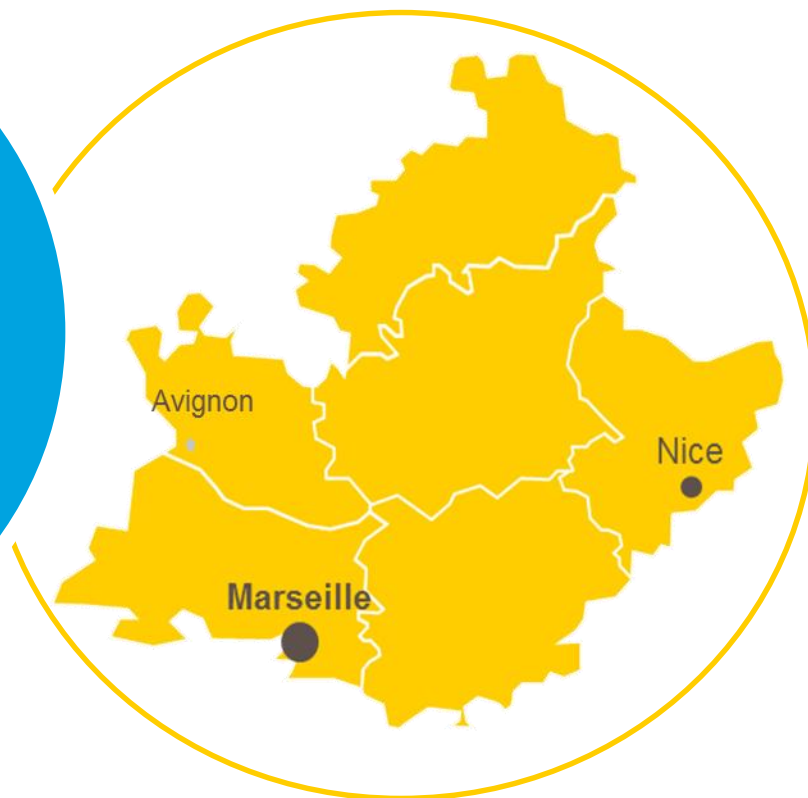


**BILAN
ACTIVITÉ
2018**





- | **Faits marquants 2018**
- | **Chiffres clés 2018**
- | **Partenariat avec la Région**
- | **Perspectives 2019**
- | **Equipe régionale**
- | **Zoom sur l'activité**

Bpifrance en 2018

Quelques faits marquants



Déploiement du Fonds
Régional de Garantie
FEDER



Création d'une Direction de
l'Export et réforme de
l'Assurance Prospection



Déploiement du PIA3
territorialisé
[innovationavenir-
provencealpescoatedazur.fr](http://innovationavenir-provencealpescoatedazur.fr)



Nouvelle année
record pour le Capital
innovation en France



Lancement du
plan Deeptech



Reprise des missions de l'AFE et de la
Caisse des dépôts sur la création
d'entreprise, effective le 1^{er} janvier 2019

Au total,

3,8 Md€

mobilisés par 6 359
entreprises en 2018

● 2018 en Région Sud Provence-Alpes-Côte d'Azur



172 M€
de prêts sans
garantie

2 Md€* de
soutien apporté
par Bpifrance

686 M€
d'interventions de
Bpifrance en
Assurance Export

149

participations
en fonds
propres
(direct et
indirect)

292 entrepreneurs
Bpifrance Excellence

421

entreprises
innovantes
soutenues

23

entreprises
accélérées

965 M€

en soutien de
trésorerie



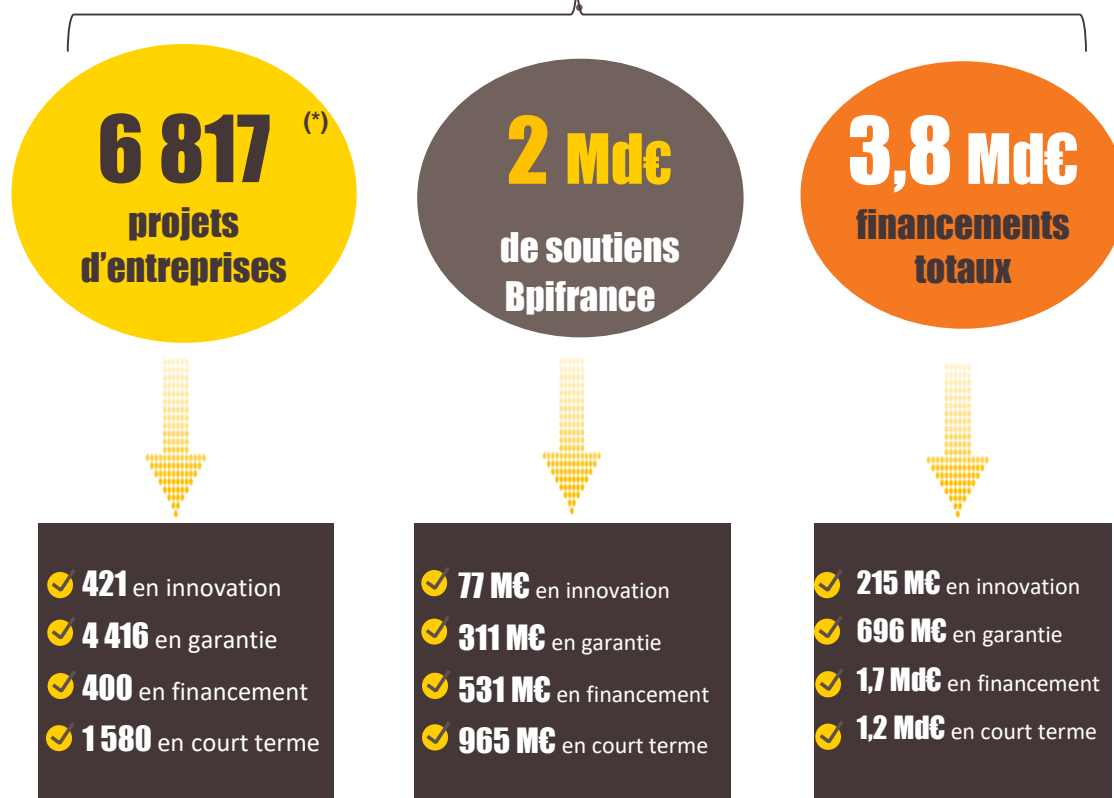
**La
FRENCH
FAB**

PROVENCE-ALPES
CÔTE D'AZUR

*hors Assurance Export

● 2018 en Région Sud Provence-Alpes-Côte d'Azur

Financement - Garantie - Innovation Fonds propres Assurance Export



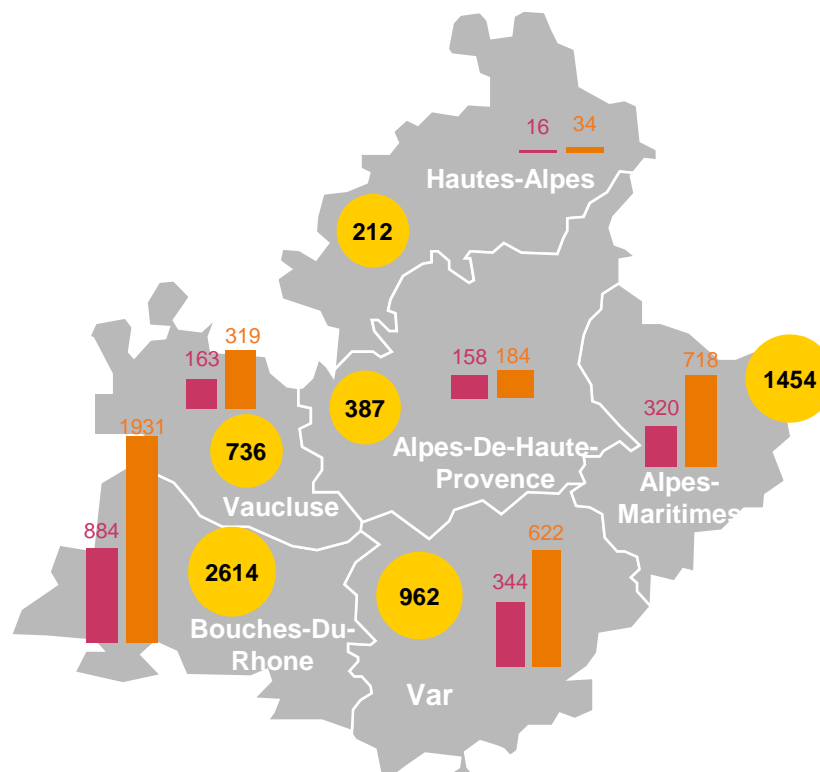
Accompagnement



(*) correspondant à 6 359 entreprises



2018 RÉPARTITION DE L'ACTIVITE par département



736

Nombre d'entreprises soutenues



Montant des soutiens Bpifrance en M€

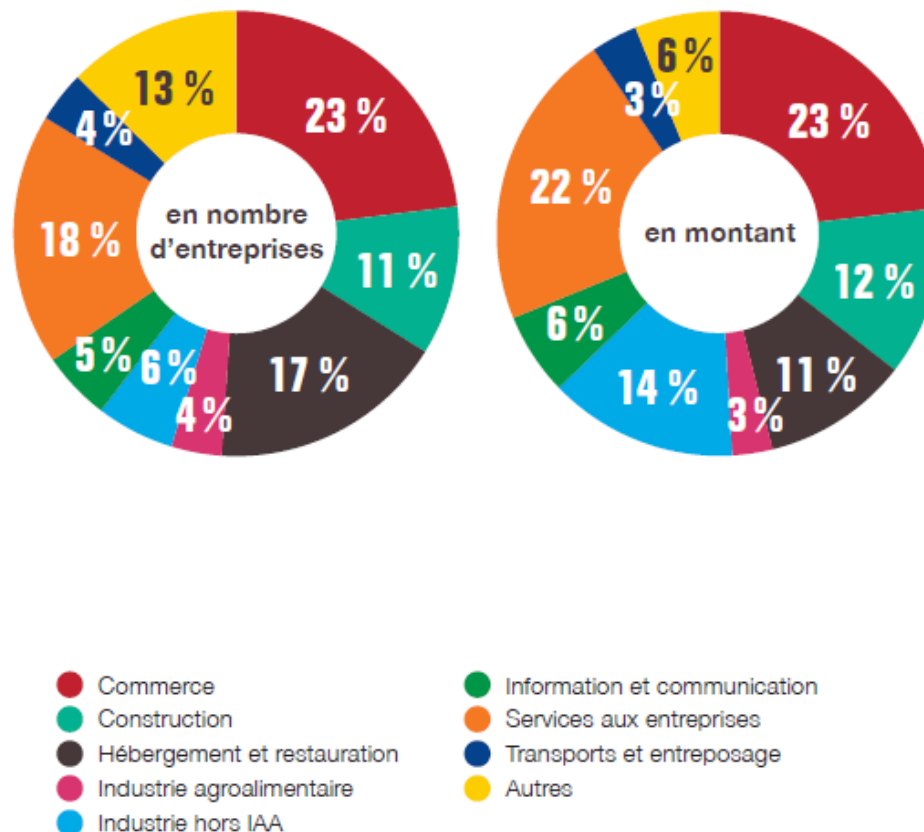
Montant des financements totaux mobilisés



RÉPARTITION DE L'ACTIVITÉ

par secteur d'activité

Bpifrance Provence-Alpes-Côte d'Azur a financé plus particulièrement les secteurs du commerce et des services aux entreprises.





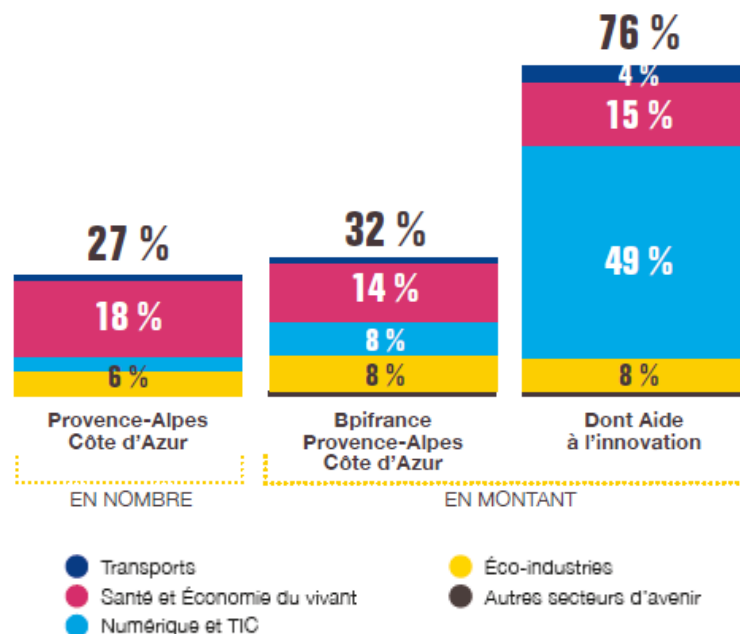
UNE FORTE MOBILISATION dans les secteurs d'avenir

Les secteurs d'avenir* mobilisent **32 %** des financements mis en place par **Bpifrance Provence-Alpes-Côte d'Azur** en 2017.

Les entreprises du secteur de la santé et de l'économie du vivant sont principalement soutenues.

76 % des aides à l'innovation s
du Numérique et des TIC.

vers le secteur



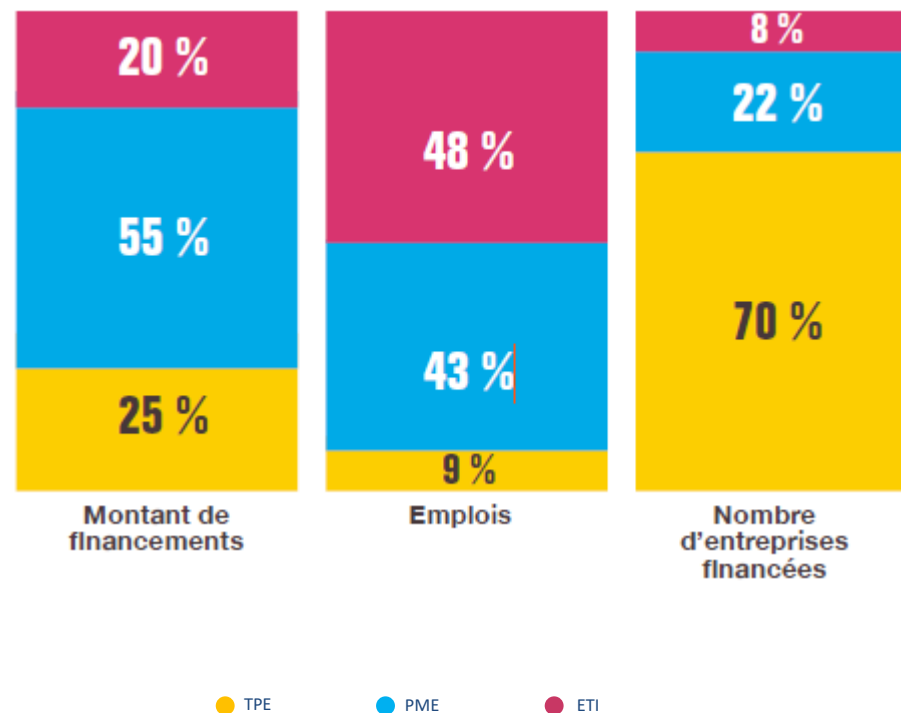
* Les secteurs d'avenir regroupent les transports, le numérique et les TIC (Technologies de l'information et de la communication) ainsi que la santé et l'économie du vivant (Industrie agroalimentaire, biotechnologies, santé). Sont ajoutées les entreprises de la Transition énergétique et environnementale (TEE), en tant que secteur d'avenir à part entière

● **UNE INTERVENTION POUR** **toutes les tailles d'entreprises**

70 % des entreprises financées par **Bpifrance** Provence-Alpes-Côte d'Azur sont des **TPE**.

Les **PME** bénéficient de **55 %** des financements de Bpifrance.

48 % des emplois sont situés dans les **ETI**.



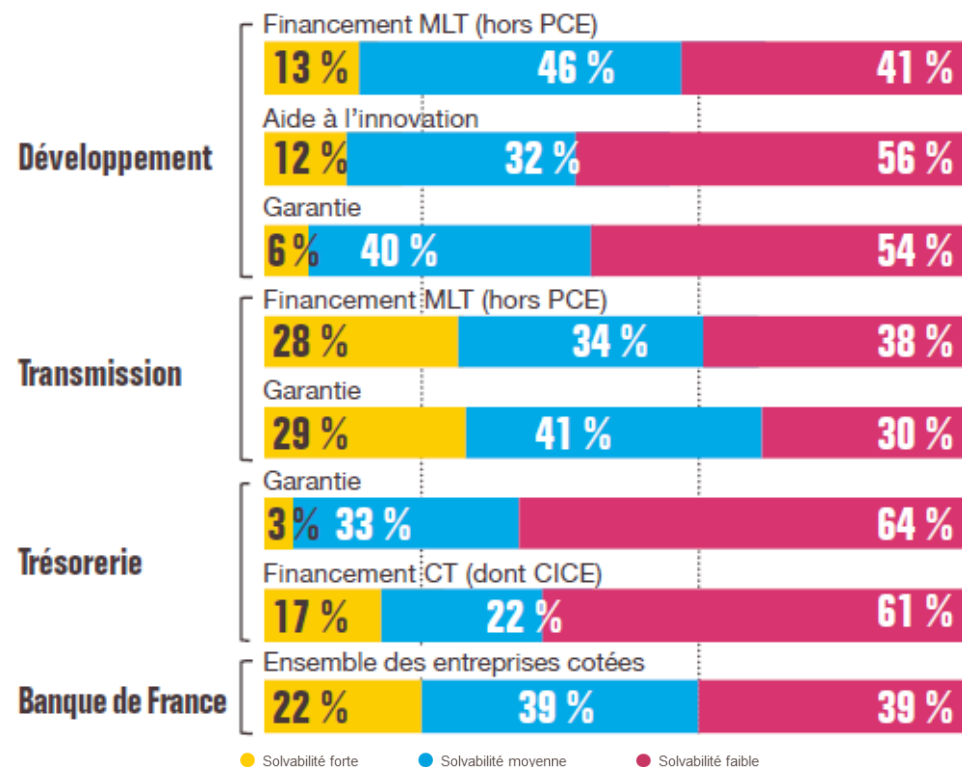
Évaluation 2017- Source : **Bpifrance**.

Bpifrance Provence-Alpes-Côte d'Azur cible de façon prioritaire les entreprises à solvabilité faible ou moyenne, notamment au travers des dispositifs de trésorerie.

Les entreprises à solvabilité faible représentent **plus de 60 %** des bénéficiaires d'un financement court terme, y compris le préfinancement du CICE, et **64 %** des bénéficiaires de la garantie de trésorerie. **54 %** bénéficient également de la garantie sur des prêts d'investissements.

Les dispositifs de financement de moyen et long terme (pour la transmission) concernent pour moins de **30 %** les entreprises ayant des capacités de remboursement avérées tandis que **38 %** des entreprises à solvabilité faible en bénéficient.

RÉPARTITION DES ENTREPRISES SOUTENUES EN 2017 PAR NIVEAU DE SOLVABILITÉ



Le partenariat entre **Bpifrance et la Région Sud Provence – Alpes Côte d'Azur**

● BPIFRANCE partenaire de



1 Fonds de Garantie
doté de **13 M€**

1 Fonds d'Innovation
doté de **65 M€**

*Financement de
528 projets innovants
pour 57 M€*

PIA territorialisé



5 Fonds
d'investissement
Régionaux ou
Interrégionaux

**... dont
3 Fonds
aux côtés de la Région**



Fonds Régional de Garantie FEDER



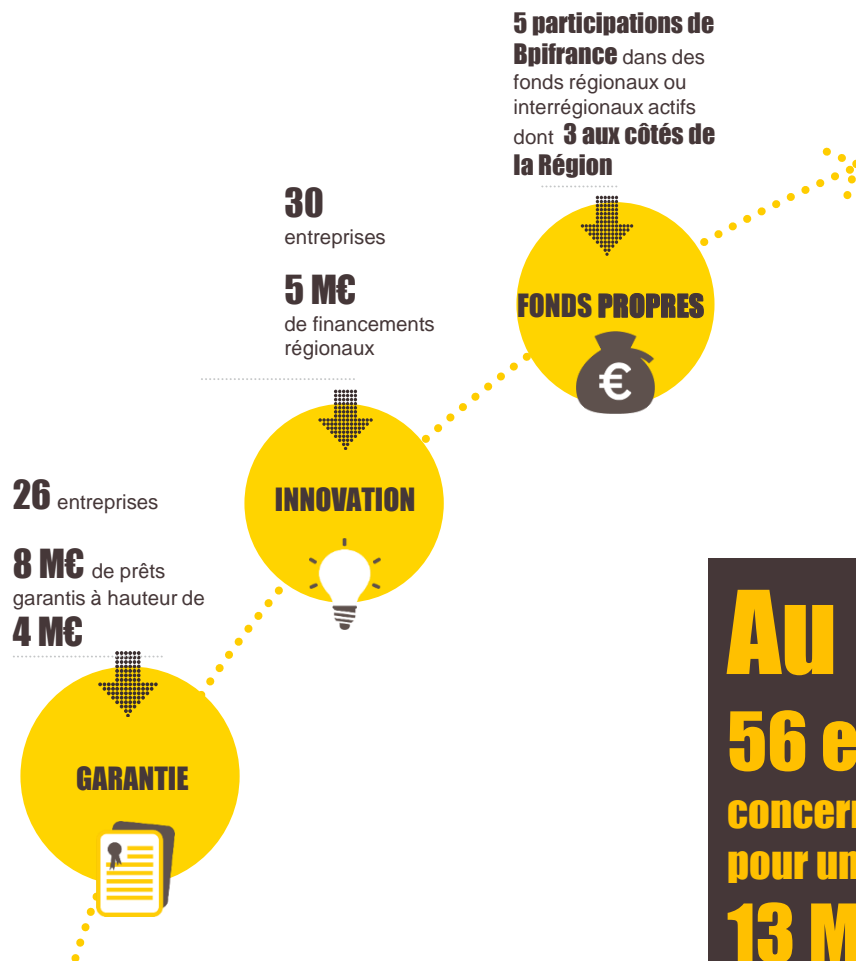
**PROVENCE-ALPES
CÔTE D'AZUR**

CHIFFRES CLES 2018

DU PARTENARIAT AVEC LA REGION



Provence-Alpes
Côte d'Azur
bpifrance



**Au total,
56 entreprises
concernées
pour un montant mobilisé de
13 M€**

Perspectives 2019



BPIFRANCE perspectives 2019

Financer les TPE et PME

**Déployer l'offre de Bpifrance
Création dans les territoires**

**Déployer le
plan
Deeptech**



**Mobiliser les fonds
européens
avec la Région**



**Déployer la 1ère promotion
de l'Accélérateur
SUD**

**Soutenir la
French Fab et les
territoires d'industrie**



PROVENCE-ALPES
CÔTE D'AZUR

Bpifrance Création, lancée le 1^{er} janvier 2019, est issue de l'intégration par Bpifrance de l'Agence France Entrepreneur (AFE) et des missions de soutien à la création d'entreprises de la Caisse des dépôts.

Bpifrance Création a pour mission de :



bpifrance-creation.fr

Sensibiliser, Préparer, Orienter



- Promouvoir l'entrepreneuriat et l'esprit d'entreprendre en partenariat avec les acteurs de l'écosystème entrepreneurial
- Informer et orienter les entrepreneurs et porteurs de projet entrepreneurial vers des professionnels qualifiés au travers d'un portail unique : le site bpifrance-creation.fr

Observer & Comprendre



- Suivre et analyser l'évolution de la création d'entreprises en France et dans les territoires via son Observatoire de la création d'entreprise (OCE)

Accompagner & Financer



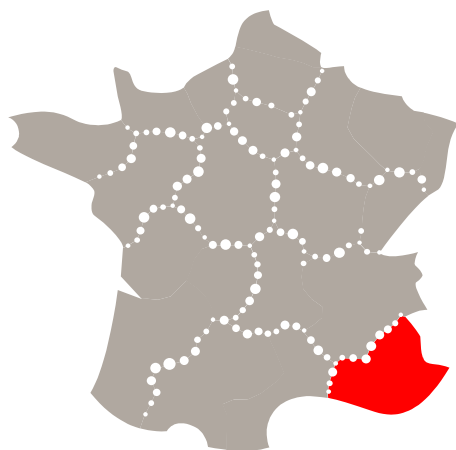
- Soutenir les acteurs de l'accompagnement à la création d'entreprise qui représentent 1500 points d'accueil en France
- Déployer avec ces acteurs des outils financiers (prêts d'honneur, micro-crédit, garantie bancaire...) et des dispositifs d'accompagnement (conseil, coaching, mentorat...)

Agir pour tous dans tous les territoires



- Accompagner l'émergence d'un cadre plus favorable à l'initiative économique, pour tous et dans l'ensemble du territoire.
- Soutenir, en lien avec nos partenaires, les entrepreneurs des quartiers, au travers notamment des responsables création et entrepreneuriat (RCE) présents en région.

Les Accélérés en Provence – Alpes Côte d'Azur



PME 1

AIRFLOW – Pierre Fiat

PME 3

BABYZEN – Julien Chaudeurge
CROSSCALL – Georges Deniau
INTERNATIONAL PUMP INDUSTRIES – Sylvain Loze
LABORATOIRES INELDEA – Nicolas Cappelaere
PROVEPHARM LIFE SOLUTIONS – Michel Feraud
SOPHIA CONSEIL – Vincent David

PME 5

AIR REFRESHING CONTROL – Benoit Frey
GL AND CO – Gilles Bonafous
NUTRAVALIA – Samuel Bouskila
PELLENC SELECTIVE TECHNOLOGIES – Jean Henin

ETI 2

PIERRE HOUE ET ASSOCIES – Pierre Houe

GIFAS 1

NEXESS – Frédéric Galtier
SMAC SAS – Philippe Robert

CHIMIE

CHIMIGET – Pierre Bogossian

PME 2

COPPERNIC – Kévin Lecuivre
EURODIA INDUSTRIE – Mathieu Bailly
OPTIMUM TRACKER – Yacin De Welle
QUADRIMEX CHEMICAL – Michel Reisch

PME 4

CASH SYSTEMES INDUSTRIE – Alain Bessou
GM CONSULTANT CONSEIL – Laurent Mayet
KLANIK – Johan Guedj
SAPHELEC – Hervé Mangot
SAVIMEX – Laurent Coyon
SOPHIM – Jacques Margnat
SYNERGIE CAD – Alain Librati

ETI 3

GROUPE BERTO – Ronan Sartre

GIFAS 2

OXYTRONIC – Nathalie Bonnet
SODITECH – Maurice Caille
SOREAM – Damien Sequera

PLAST

EXTRUFLEX – Jacques Valat

FOCUS ACCELERATEUR SUD

La Région Sud Provence-Alpes-Côte d'Azur a été pilote dans la mise en place d'une offre régionale d'accélération avec Bpifrance, en proposant **dès fin 2015** des services spécifiques pour la croissance des entreprises via un partenariat expérimental avec **l'Agence Régionale pour l'innovation et l'internationalisation des entreprises de Provence-Alpes-Côte d'Azur (ARII)**.

Forts de cette expérience, la Région Sud Provence-Alpes-Côte d'Azur et Bpifrance souhaitent **pérenniser et développer ce dispositif** pour permettre à un plus grand nombre d'entreprises régionales de bénéficier d'une offre d'accélération adaptée à la réalisation de leurs projets de croissance, dans le cadre **d'un partenariat d'objectifs et de moyens avec l'ARII**.

Cet accompagnement ciblera les **PME** pour les faire émerger en **ETI**.



L'objectif des partenaires est d'accompagner **3 promotions de 60 entreprises** (15 en 2019, 20 en 2020, 25 en 2021) avec le lancement d'une **première promotion de 15 entreprises en 2019**.



FOCUS FEDER : Région Sud Garantie



- **Nouveau Partenariat** depuis fin 2018
- **Bénéficiaires** : TPE/PME
- **Finalités couvertes** : création, transmission, développement, innovation et renforcement de trésorerie
- **Co-garantie région et FEDER**, jusqu'à 70%

La Région Sud Provence-Alpes-Côte d'Azur et Bpifrance ont lancé en décembre 2018 « **Région Sud Garantie** », une garantie gratuite couvrant jusqu'à 70% du risque bancaire.

Ce nouveau dispositif est financé par la Région et le Fonds Européen de Développement Régional (Programme FEDER Provence-Alpes-Côte d'Azur). Au total, ce sont **20 M€ de fonds régionaux et européens** mobilisés par la Région au service des TPE/PME.

Mis en œuvre par Bpifrance, ce nouveau dispositif simplifie l'accès des TPE/PME au soutien financier de l'Europe. Les financements européens sont ainsi injectés plus rapidement dans l'économie du territoire.

Sur l'année 2018, plus de **4 M€** de prêts bancaires représentant **2,2 M€ de risque** pour le Fonds FEDER et sa contrepartie régionale ont été soutenus par Région Sud Garantie.

Provence-Alpes
Côte d'Azur
bpifrance


UNION EUROPÉENNE
Fonds Européen de
Développement Régional

**RÉGION
SUD**
PROVENCE
ALPES
CÔTE D'AZUR

Région Sud Garantie

**Vous souhaitez qu'une banque finance
votre projet ?
Avec votre Région et l'Europe,
nous le garantissons !**

La garantie FEDER bénéficie du soutien de votre Région
et du Fonds européen de développement régional
(FEDER).

4 M€
de crédits
accordés

2,2 M€
de risque
couvert

bpifrance
SERVIR L'AVENIR

Provence-Alpes
Côte d'Azur

bpifrance

Equipe régionale

En Provence-Alpes-Côte d'Azur,
une équipe de plus de
80 personnes
sur **3 implantations**



90 %
des décisions
prises
en région



Bpifrance

Direction régionale Marseille
Immeuble le Virage
5 allée de Marcel Leclerc
BP 265
13269 Marseille Cedex 08



Bpifrance

Délégation Nice
455, promenade des Anglais -
BP 73137
06203 Nice Cedex



Bpifrance

Délégation Avignon
26, boulevard Saint-Roch
84000 Avignon Cedex 9

Direction régionale Provence-Alpes Côte-d'Azur

Marseille



Pierre Villefranque

Directeur régional

pierre.villefranque@bpifrance.fr
06 89 74 04 22



Céline Colson

Déléguée Financement Garantie
celine.colson@bpifrance.fr



Jean-Marc Battigello

Délégué Innovation
Jm.battigello@bpifrance.fr



Marc Atanian

Responsable Fonds Propres
marc.atanian@bpifrance.fr



Sophie Betemps

Déléguée Court terme
sophie.betemps@bpifrance.fr



Tiny Doucende-Ramirez

Déléguée International
Tiny.doucenderamirez@bpifrance.fr

Avignon



Stéphane Lo Piccolo

Délégué Avignon
stephane.lopiccolo@bpifrance.fr

Nice



Emilie Souilmi

Déléguée Nice
emilie.souilmi@bpifrance.fr



Adeline Clément

Responsable Crédit
adeline.clement@bpifrance.fr

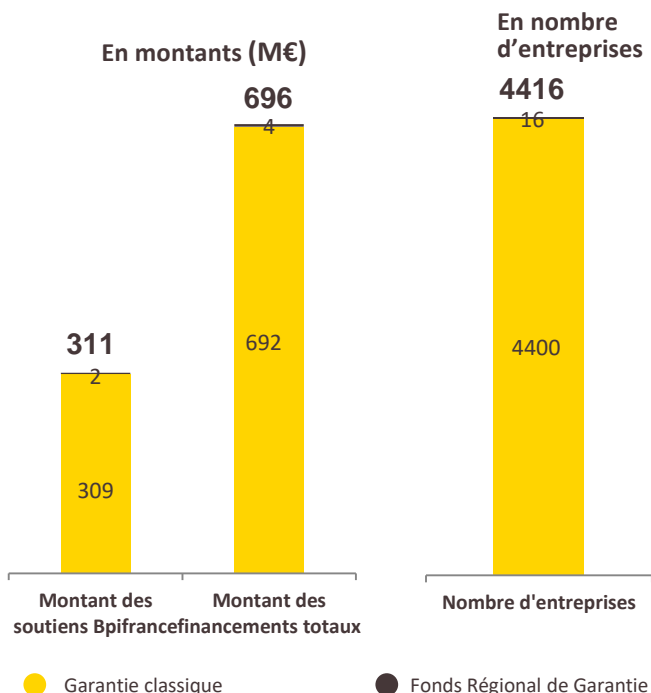
ZOOM SUR L'ACTIVITÉ 2018 EN PROVENCE-ALPES-CÔTE D'AZUR



GARANTIE

l'outil privilégié des TPE

4416
entreprises



311 M€ de soutiens Bpifrance
696 M€ de financements accordés

ANGE BOULANGERIE



GARANTIE

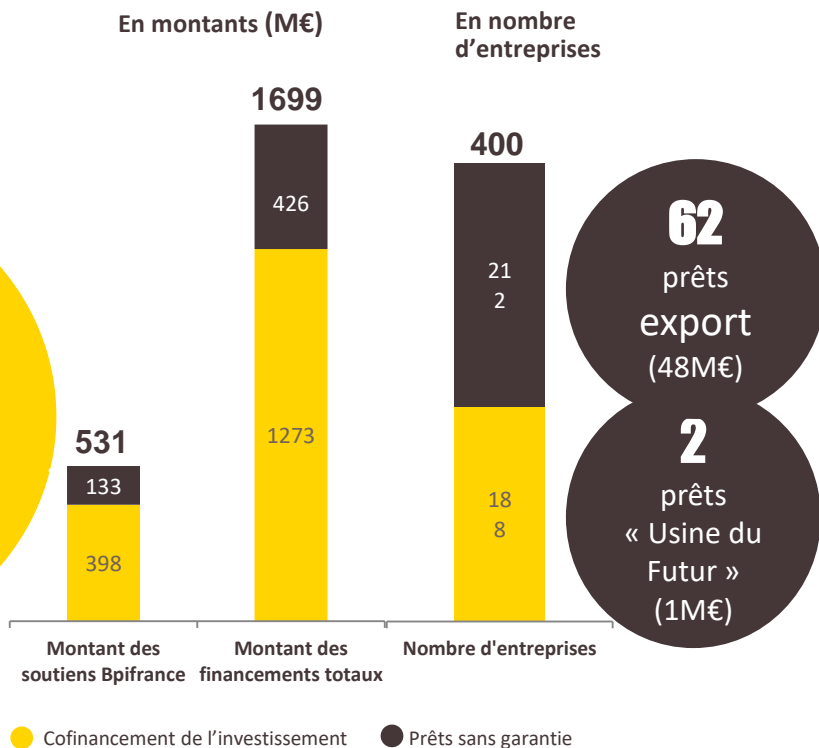
« Ange, c'est diablement meilleur ! », clame fièrement le slogan du 2^e réseau de boulangeries de France. Misant sur la proximité et le naturel, le pain des boulangeries **Ange** est pétri et cuit sur place ; il est aussi fabriqué avec des farines qui se veulent respectueuses de l'environnement et de la santé des clients. Basée à Aix en Provence, cette franchise qui compte 130 boutiques en France et 1 au Canada emploie 1 300 personnes pour un chiffre d'affaires total de 170 M€.

INTERVENTION DE BPIFRANCE

Bpifrance a garanti les prêts des 130 franchisés de **Ange Boulangerie** afin de leur permettre de s'installer.

● CRÉDIT D'INVESTISSEMENT

400
entreprises



531 M€ de soutiens Bpifrance
1,7 Md€ de financements accordés

MS PRODUCTION



FINANCEMENT

« Reproduire de manière industrielle le geste de l'artisan-pâtissier », tel est le défi qu'a voulu relever Marc Siari lorsqu'il s'est lancé dans la fabrication de tartes et fonds de tarte surgelés pour les professionnels. Depuis qu'il a repris en 2008 cette entreprise basée à Fuveau (Bouches-du-Rhône), puis qu'il s'est progressivement adjoint les talents d'une vingtaine de pâtissiers, l'affaire n'a cessé de croître. Avec aujourd'hui 123 salariés et 25 M€ de chiffre d'affaires en 2018, **MS Production**, également basé à Marseille et dans l'Eure, mise sur l'investissement, l'innovation et la R&D pour poursuivre sa *success story*.

INTERVENTION DE BPIFRANCE

Bpifrance a garanti les prêts bancaires de **MS Production** afin de lui permette d'acheter de nouvelles machines. **Bpifrance** a également accordé à l'entreprise un Prêt à Taux Zéro Innovation de 200 000 € pour la mise au point de nouveaux fonds de tarte, ainsi qu'un Prêt Croissance de 1,2 M€ pour le rachat d'une entreprise en Normandie. **MS Production** est membre du réseau **Bpifrance Excellence**.

● CRÉDIT COURT TERME soutien de la trésorerie des PME

1580
entreprises

Des solutions Bpifrance destinées à renforcer la trésorerie des entreprises :
mobilisation des créances publiques et privées, préfinancement du Crédit d'impôt compétitivité emploi (CICE)...



346 M€ de préfinancement du CICE

619 M€ d'avances en trésorerie au titre de créances commerciales

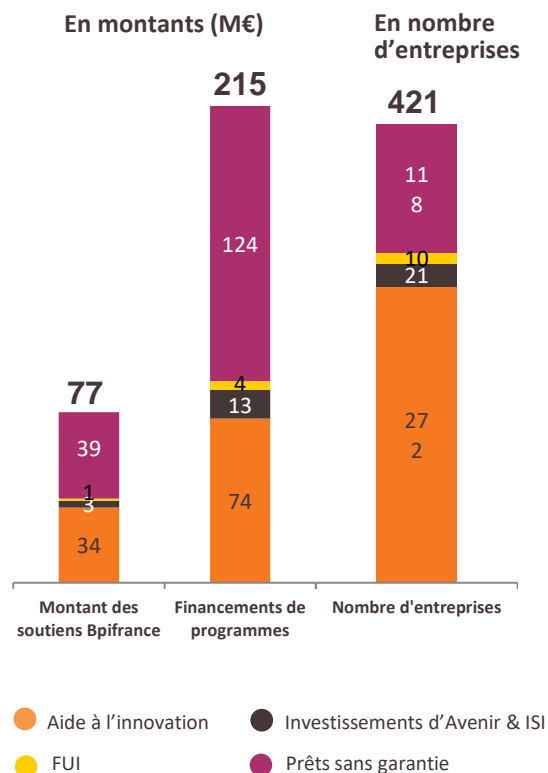
INNOVATION

421
entreprises

Bpifrance au
capital de
**9 entreprises
innovantes
(88 M€)**



77 M€ de soutiens Bpifrance
215 M€ de financements accordés



DEVISUBOX



INNOVATION

La réunion de chantier est un rituel obligé dans la construction. Un rituel qui coûte cher, à la fois en temps et en argent. Grâce au procédé **Devisubox** fonctionnant avec des drones ou des boîtiers spécifiques très innovants, plus besoin de se déplacer pour suivre son chantier. En temps réel et à 360°, en intérieur comme en extérieur, vous pouvez sans quitter votre bureau suivre à tout moment l'évolution. Puis réaliser un *timelapse* retraçant en quelques minutes l'évolution de la construction. Misant sur la R&D, **Devisubox** société marseillaise employant 46 personnes, est aussi présente au Canada et au Maroc. L'entreprise réalise 8 % de son chiffre d'affaires (5 M€) à l'international.

INTERVENTION DE BPIFRANCE

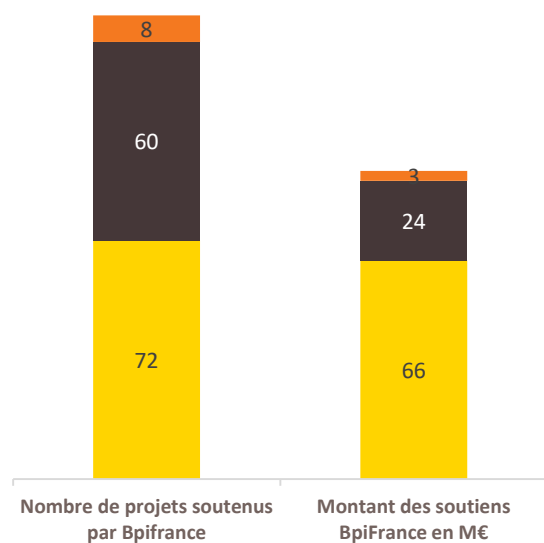
Bpifrance, en partenariat avec la Région, a accompagné **Devisubox** depuis sa création en lui accordant notamment un Prêt à Taux Zéro Innovation en 2012, un Prêt Régional d'Innovation en 2016 et plusieurs prêts innovation FEI dont un de 900 000 € en 2018. Ces soutiens ont permis d'accélérer le développement de produits innovants et d'embaucher des commerciaux pour booster les ventes. **Devisubox** fait partie du réseau **Bpifrance Excellence**.

INTERNATIONAL



INTERNATIONAL contribuer à la compétitivité des entreprises

Financement de l'international

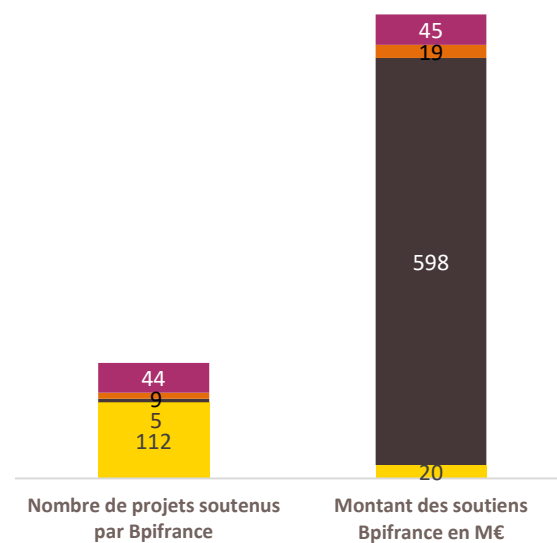


140
entreprises

170
entreprises

- Financement*
- Garantie**
- Garantie des projets à l'international

Assurance Export



- Assurance prospection
- Assurance-crédit
- Assurance change
- Cautions et préfinancement à l'international

* Prêt Croissance International + A+ Export + Crédit-Acheteur + Crédit Fournisseur

** International Court terme et international développement

FONDS PROPRES investissement direct

43

entreprises

- **En 2018**, Bpifrance a investi ou réinvesti en direct dans **14** entreprises.
- **Bpifrance** intervient en fonds propres dans **43** entreprises en Provence-Alpes-Côte d'Azur pour un montant de **455 M€**.
- Bpifrance est au capital de **9** entreprises innovantes à hauteur de **88 M€**.

CRÉATIONS ET PARFUMS



FONDS PROPRES

Fondée en 1983 à Saint-Cézaire-sur-Siagne, près de Grasse (Alpes-Maritimes), **Créations et Parfums**, société spécialisée dans l'élaboration et l'assemblage de compositions parfumées, mise sur la qualité et l'innovation pour se développer. Rachetée en 2010 par Christian Dussoullier, expert du secteur, l'entreprise vient d'acquérir Floressence SA. Ce nouvel ensemble, sous le nom de groupe Neroli, emploie aujourd'hui 90 personnes en France et atteint les 27 M€, dont 80 % à l'international. Une fleur qui ne demande qu'à s'épanouir.

INTERVENTION DE BPIFRANCE

Pour accompagner l'opération de rachat de Floressence SA, **Bpifrance** et BNP Paribas Développement ont investi en minoritaires au capital de la *holding* de tête. Le financement de l'acquisition a été complété grâce au concours de la Caisse d'Epargne Côte d'Azur et de **Bpifrance**, banquiers historiques de **Créations et Parfums**.

FONDS PROPRES investissement indirect

106
entreprises

5 fonds

souscrits par
Bpifrance pour
un montant de

78 M€

EFFET DE
LEVIER

Mobilisation
de **341 M€**
de capitaux
en gestion

Bpifrance investit également aux côtés d'acteurs publics et privés dans des fonds de capital investissement gérés par des sociétés de gestion indépendantes qui, à leur tour, investissent dans des PME.

- **A fin 2018**, les fonds partenaires de Bpifrance, nationaux et régionaux, sont actionnaires de 106 entreprises pour un montant investi de 512 M€.
- **Bpifrance a souscrit** 78 M€ dans 5 fonds régionaux ou interrégionaux actifs susceptibles d'intervenir en Provence-Alpes-Côte d'Azur dont 3 aux côtés de la Région, et ayant permis de mobiliser un montant total de souscriptions publiques et privées de 341 M€.

Au côté de la **Région**, **Bpifrance** est souscripteur des fonds :

- Emergence Innovation 2
- Cap Développement
- RAE 4

Bpifrance a réalisé 1 souscription nouvelle en 2018 dans :

- IXO 4 (pour lequel la Région Sud Provence-Alpes-Côte d'Azur n'est pas souscripteur)

Bpifrance a réalisé 1 souscription complémentaire en 2018 dans :

- Emergence Innovation 2

● ACCOMPAGNEMENT

3 piliers

FORMATION

Bpifrance Université propose des formations présentielles et en ligne



35 entreprises ont suivi les formations de Bpifrance Université en présentiel.



CONSEIL

Bpifrance anime un réseau de consultants indépendants



74 missions de conseil réalisées (diagnostic stratégique 360°, innovation, accélérateurs, fonds propres PME).



MISE EN RÉSEAU

Des startups aux grands groupes, Bpifrance connecte les membres de son réseau



750 entrepreneurs membres de **Bpifrance Excellence** en Provence – Alpes Côte d'Azur



23 entreprises de croissance bénéficient des programmes **Accélérateurs**, personnalisés sur 24 mois (Health Tech, startup, PME, ETI, filière).

CROSSCALL



ACCOMPAGNEMENT

Que les sportifs ou chefs de chantier qui n'ont jamais perdu de portable à cause de la pluie, de la poussière ou d'un choc lèvent la main. C'est pour répondre aux besoins des professionnels de terrain que **Crosscall** propose des mobiles adaptés aux conditions les plus difficiles. Étanches, ultrarésistants et dotés d'une grande autonomie, les mobiles de **Crosscall** sont aussi accompagnés de toute une gamme d'accessoires astucieux et performants. Basée à Aix-en-Provence (Bouches-du-Rhône), cette entreprise de 64 salariés réalise un chiffre d'affaires de 50 M€.

INTERVENTION DE BPIFRANCE

Crosscall a bénéficié d'une Garantie de Crédits Documentaires qui lui a permis de financer ses approvisionnements et son développement à l'international. L'entreprise a également intégré la 3^e promotion de l'Accélérateur PME de **Bpifrance**, programme d'accompagnement de 24 mois pour que les PME d'aujourd'hui deviennent les ETI de demain.

**BILAN
ACTIVITÉ
2018**