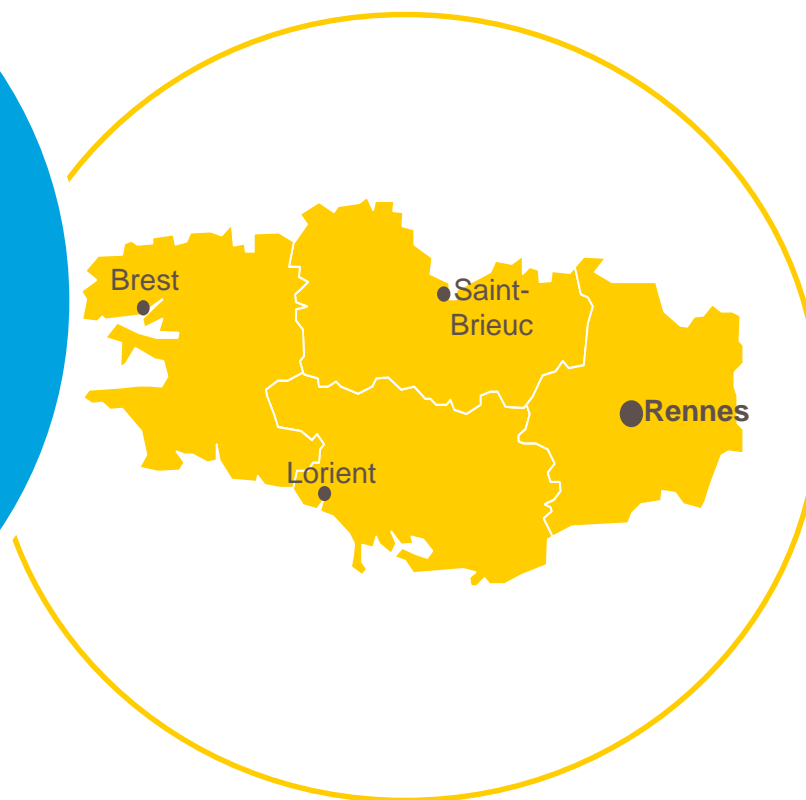


BILAN ACTIVITÉ 2018





- | **Faits marquants 2018**
- | **Chiffres clés 2018**
- | **Partenariat avec la Région**
- | **Perspectives 2019**
- | **Equipe régionale**
- | **Zoom sur l'activité**

2018 Faits marquants

PASS *Croissance TPE*

Déploiement du
Pass Croissance TPE
pret-tpe.bretagne.bzh



Création d'une Direction de
l'Export et réforme de
l'Assurance Prospection



Nouvelle année
record pour le Capital
innovation en France



Lancement du
plan Deeptech



Déploiement du PIA3 territorialisé
inno-avenir.bretagne.bzh



Reprise des missions de l'AFE et de la
Caisse des dépôts sur la création
d'entreprise, effective au 1^{er} janvier 2019

Au total,

2 Md€

mobilisés par 4 421
entreprises en 2018

2018 en Bretagne



118 M€
de prêts sans
garantie

922 M€* de
soutiens
apportés par
Bpifrance

222 M€
d'interventions de
Bpifrance en
Assurance Export

140

participations
en fonds
propres
(direct et
indirect)

214 entrepreneurs
Bpifrance Excellence

223

entreprises
innovantes
soutenues

23

entreprises
accélérées

406 M€

en soutien
de trésorerie



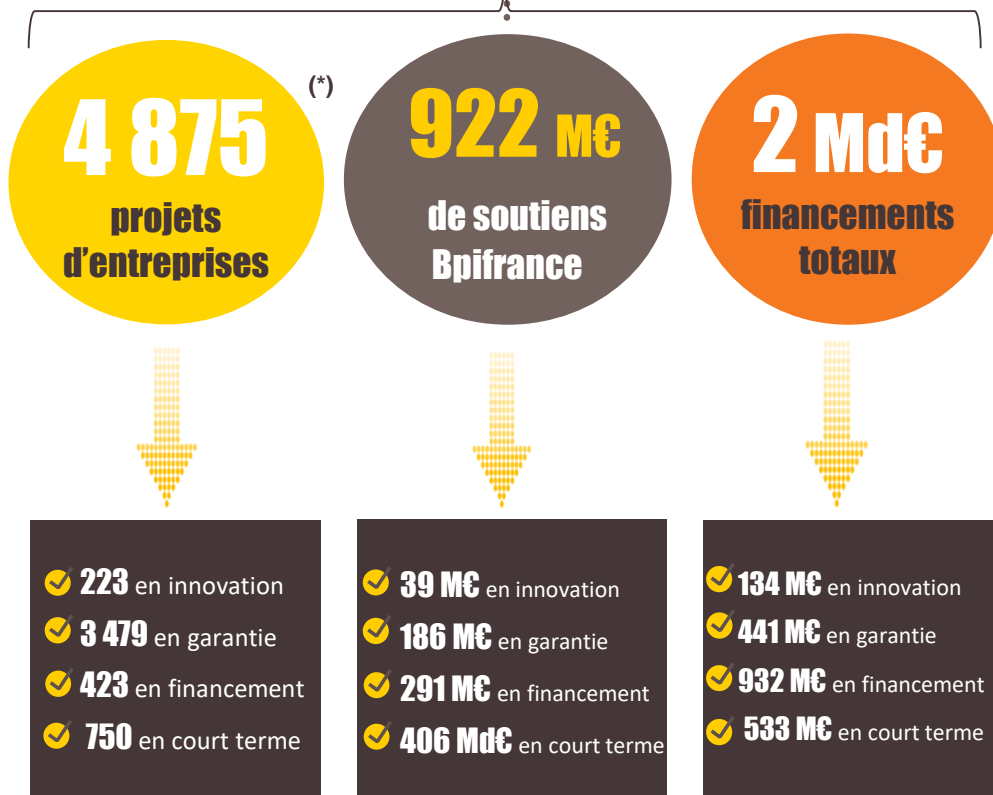
La
**FRENCH
FAB**

BRETAGNE

*hors Assurance Export

2018 en Bretagne

Financement - Garantie - Innovation Fonds propres Assurance Export

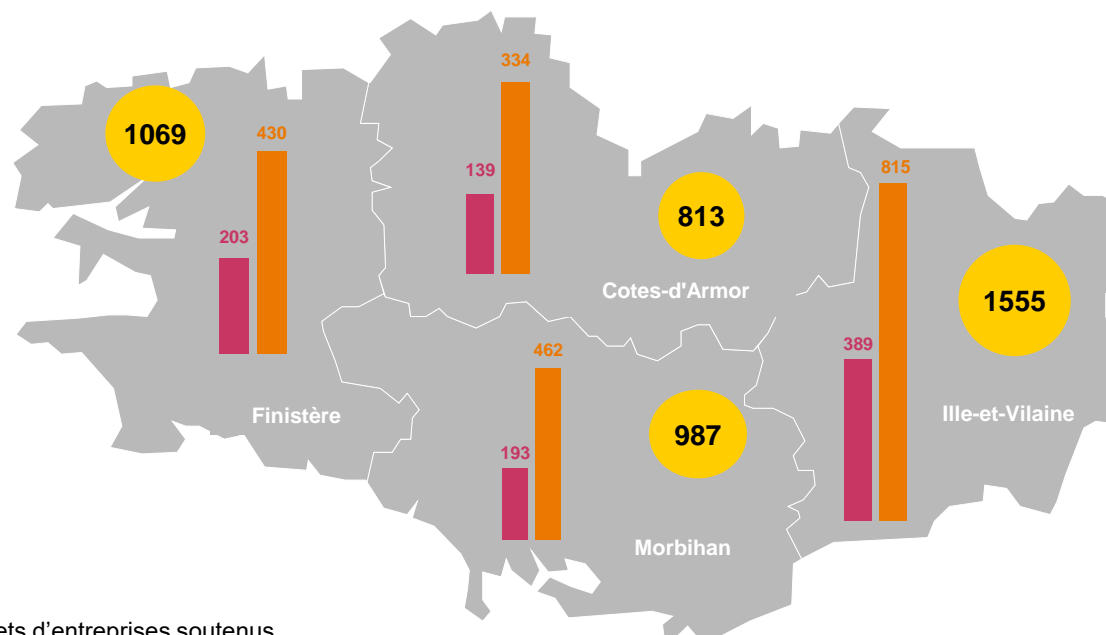


Accompagnement



(*) correspondant à 4 421 entreprises

2018 RÉPARTITION DE L'ACTIVITE par département



1069

Nombre de projets d'entreprises soutenus



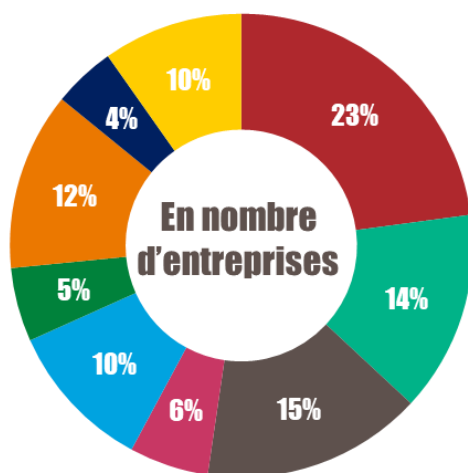
Montant des soutiens Bpifrance en M€
Montant des financements totaux en M€



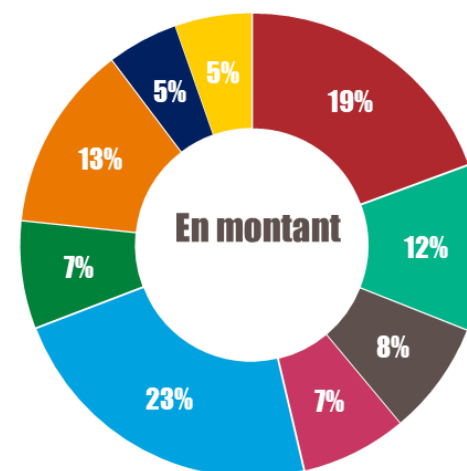
RÉPARTITION DE L'ACTIVITÉ

par secteur d'activité

Bpifrance Bretagne a financé plus particulièrement les secteurs de l'industrie, du commerce et des services aux entreprises.



- Commerce
- Construction
- Hébergement et Restauration
- Industrie Agro-Alimentaire
- Industrie hors IAA
- Information et Communication
- Services aux entreprises
- Transports et Entreposage
- Autres secteurs

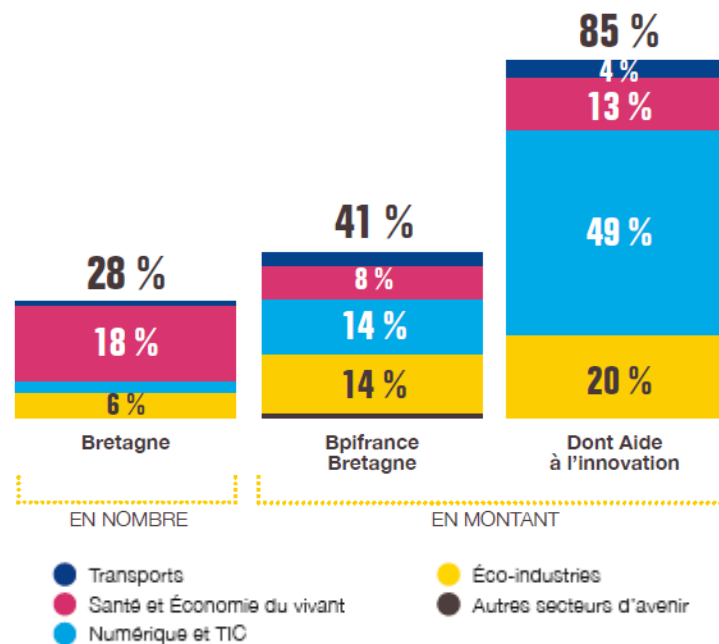




UNE FORTE MOBILISATION dans les secteurs d'avenir

Les secteurs d'avenir* mobilisent **plus de 40 %** des financements mis en place par **Bpifrance Bretagne** en 2017. Les entreprises du numérique et des éco-industries sont principalement soutenues.

85 % des aides à l'innovation sont orientées vers des secteurs d'avenir dont **près de 50 %** vers le secteur du numérique et des TIC.



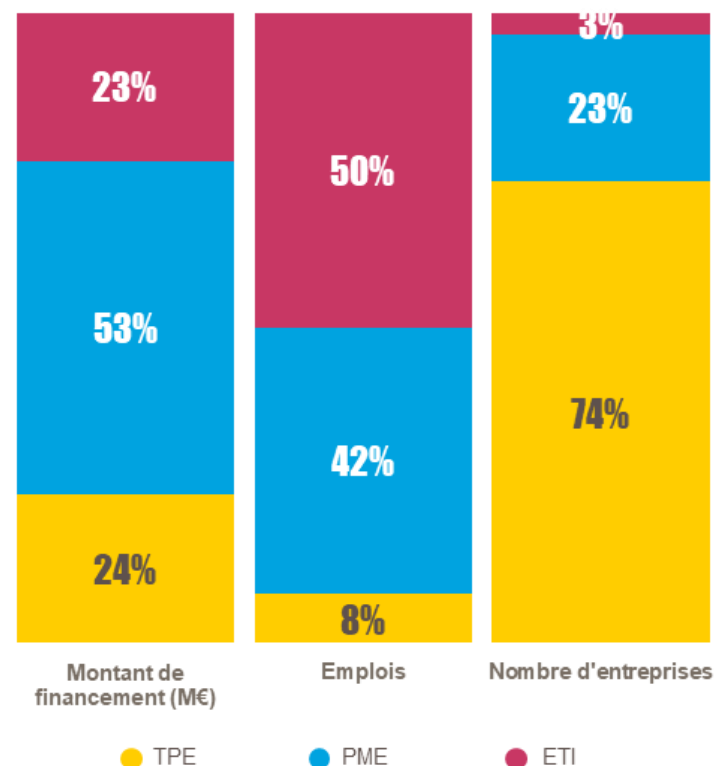
* Les secteurs d'avenir regroupent les transports, le numérique et les TIC (Technologies de l'information et de la communication) ainsi que la santé et l'économie du vivant (Industrie agroalimentaire, biotechnologies, santé). Sont ajoutées les entreprises de la Transition énergétique et environnementale (TEE), en tant que secteur d'avenir à part entière

● UNE INTERVENTION POUR toutes les tailles d'entreprises

74 % des entreprises financées par **Bpifrance Bretagne** sont des **TPE**. Les TPE représentent plus de la moitié des entreprises soutenues en aide à l'innovation et **91 %** des entreprises garanties.

Les **PME** bénéficient de **plus de 50 %** des financements de Bpifrance.

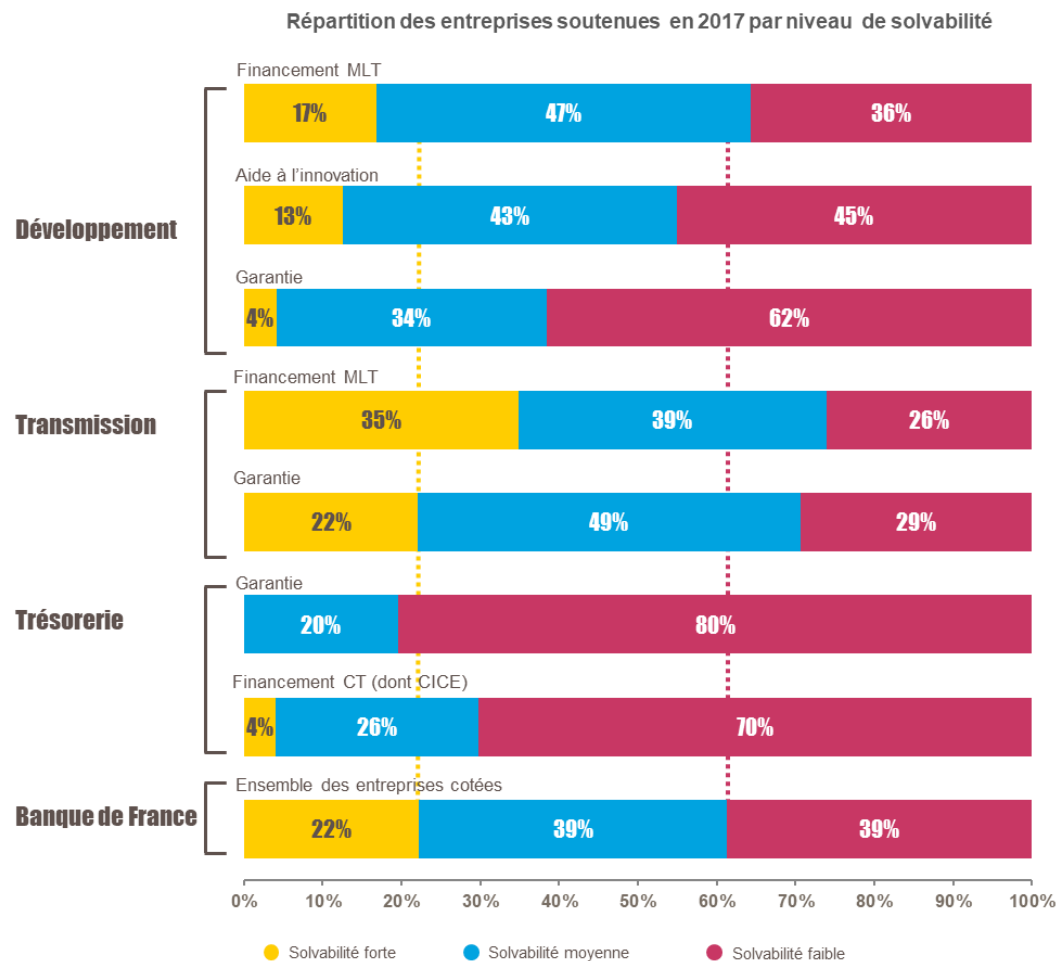
50 % des emplois sont concentrés dans les **ETI**.



Bpifrance Bretagne cible de façon prioritaire les entreprises à solvabilité faible ou moyenne, notamment au travers des dispositifs de trésorerie qui concernent la quasi-totalité d'entre elles.

Les entreprises à solvabilité faible représentent **70 %** des bénéficiaires d'un financement court terme, y compris le préfinancement du CICE, et **80 %** des bénéficiaires de la garantie de trésorerie. **62 %** bénéficient également de la garantie sur prêts d'investissements.

Les dispositifs de financement de moyen et long terme (pour la transmission) concernent pour **35 %** les entreprises ayant des capacités de remboursement avérées et pour **39 %** les entreprises à solvabilité moyenne tandis que **26 %** des entreprises à solvabilité faible en bénéficient.



..... Ensemble des entreprises cotées

Évaluation 2017 - Source : Bpifrance.

Le partenariat entre **Bpifrance et la Région Bretagne**

● **BPIFRANCE** partenaire de



1 Fonds de Garantie
doté de **28 M€**

1 Fonds d'Innovation
doté de **21 M€**

*Financement de
300 projets innovants*

PIA territorialisé



7 Fonds
d'investissement
Régionaux ou
Interrégionaux

**... dont
4 Fonds**
aux côtés de la Région

1 **PLATEFORME D'ORIENTATION**
entreprise.bretagne.bzh

**Prêt Participatif de
Développement**

**Pass Croissance
&
Pass Flash TPE**



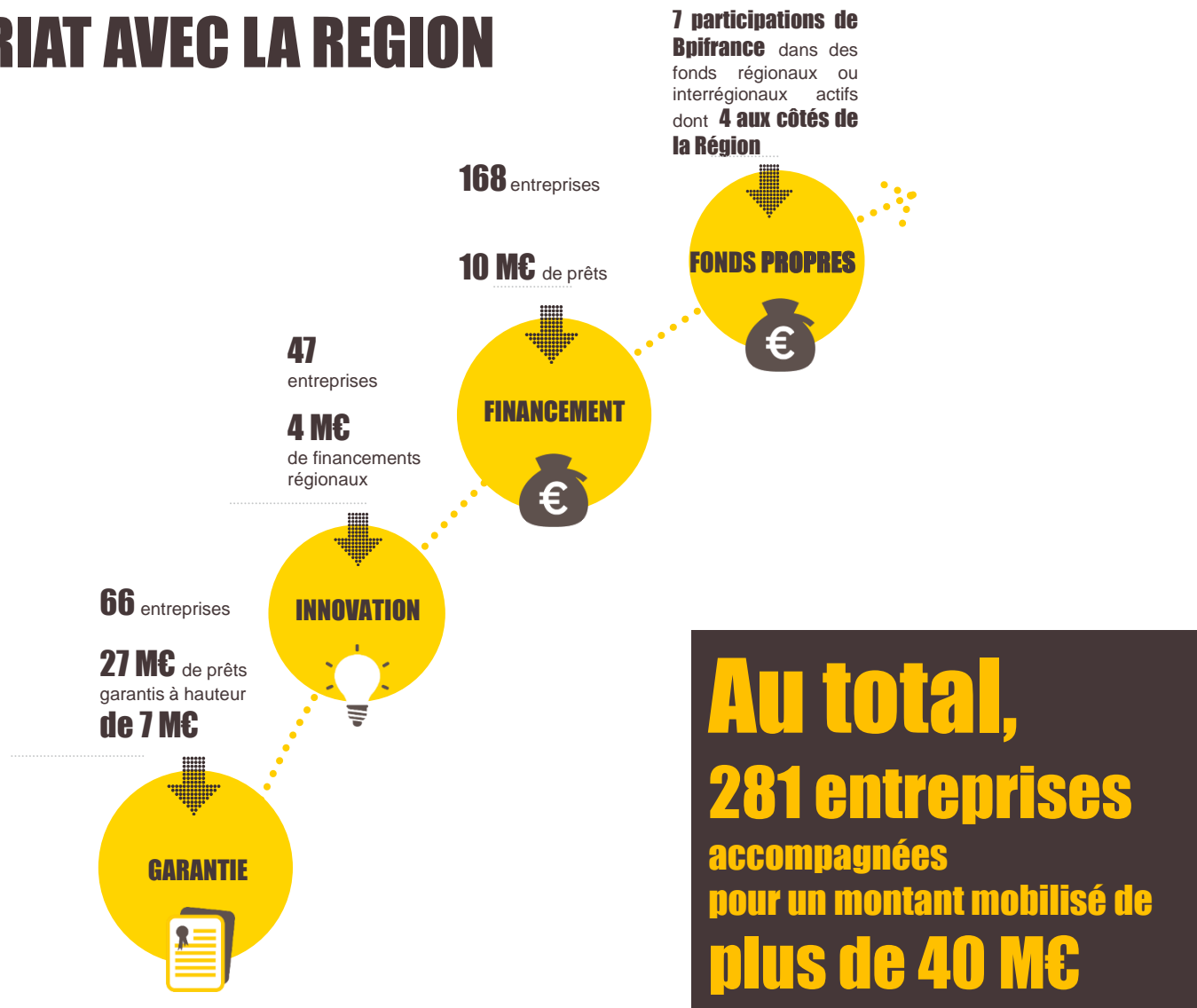


CHIFFRES CLES 2018

DU PARTENARIAT AVEC LA REGION



Bretagne
bpifrance



Perspectives 2019



BPIFRANCE perspectives 2019

**Financer les TPE et PME avec
Le Prêt Développement
le Pass Croissance TPE &
le Pass Flash TPE**

**Déployer l'offre de
Bpifrance Création
dans les territoires**

**Déployer le
plan
Deeptech**



**Mobiliser les fonds
européens
avec la Région**



**Déployer toutes les
solutions
d'accompagnement
sur le territoire**

**Soutenir la
French Fab et les
territoires d'industrie**



Bpifrance Création, lancée le 1^{er} janvier 2019, est issue de l'intégration par Bpifrance de l'Agence France Entrepreneur (AFE) et des missions de soutien à la création d'entreprises de la Caisse des dépôts.

Bpifrance Création a pour mission de :



bpifrance-creation.fr

Sensibiliser, Préparer, Orienter



- Promouvoir l'entrepreneuriat et l'esprit d'entreprendre en partenariat avec les acteurs de l'écosystème entrepreneurial
- Informer et orienter les entrepreneurs et porteurs de projet entrepreneurial vers des professionnels qualifiés au travers d'un portail unique : le site bpifrance-creation.fr

Observer & Comprendre



- Suivre et analyser l'évolution de la création d'entreprises en France et dans les territoires via son Observatoire de la création d'entreprise (OCE)

Accompagner & Financer



- Soutenir les acteurs de l'accompagnement à la création d'entreprise qui représentent 1500 points d'accueil en France
- Déployer avec ces acteurs des outils financiers (prêts d'honneur, micro-crédit, garantie bancaire...) et des dispositifs d'accompagnement (conseil, coaching, mentorat...)

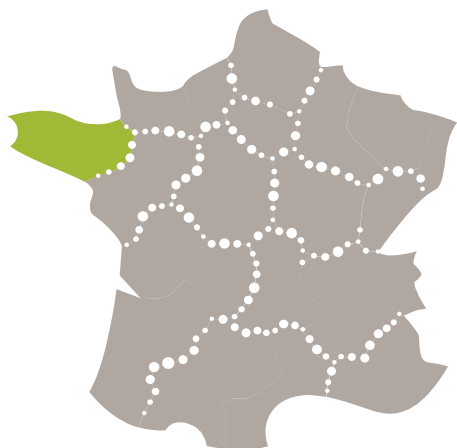
Agir pour tous dans tous les territoires



- Accompagner l'émergence d'un cadre plus favorable à l'initiative économique, pour tous et dans l'ensemble du territoire.
- Soutenir, en lien avec nos partenaires, les entrepreneurs des quartiers, au travers notamment des responsables création et entrepreneuriat (RCE) présents en région.



Les Accélérés en Bretagne



PME 3

CORIOLIS GROUP
– Clémentine Gallet

PME 4

AEGIS PLATING SOLUTIONS –
Patrick Lautridou
BE MOVE – Eric Destobbeir
BISCUITERIES DE LA POINTE DU RAZ
– Carole Collin
GROUPE VALEOR – Olivier Chaudet
INVENTIX – Christophe Milon
LODI – Marie-Laure Biannic
TECHNATURE – Pierre Morvan

PME 5

CRISTALENS INDUSTRIE
– Denis Delage
ISATECH – Jérôme Bazin
NOWAK – Thierry Avrons

ETI 2

CADIOU INDUSTRIE – Emmanuelle Legault
ETABLISSEMENTS GEORGES
ET BERNARD HILLIET – Caroline Hilliet Le Branchu

ETI 3

LUMIBIRD – Marc Le Flohic
PIRIOU SAS – Alain Leberre

AGRO

MYTILIMER – Christophe Le Bihan
VITALAC – Julien Le Calvez

AUTO

CORETEC – Daniel Le Corre

CHIMIE

ABC TEXTURE – Pierre-Henry Mercier
BCF LIFE SCIENCES – Jacques Pidoux
ELIXANCE – Bruno Legentil
KERSIA – Sébastien Bossard

GIFAS 1

ARMOR MECA – Sébastien Colas
LE GUELLEC SAS – François Korner
MULTIPLAST – Dominique Dubois

GIFAS 2

MICROSTEEL – Christian Evette
ST INDUSTRIES – Thierry Troesch

PLAST

EUROPE COMPOSITE & TECHNOLOGIES – François
Ometsguine

AUTO

CORETEC – Viviane Le Corre

FOCUS PASS CROISSANCE TPE & PASS FLASH TPE

PASS Croissance TPE

232
entreprises
accompagnées

Dès 2016, La Région Bretagne et Bpifrance ont mis en place le **Pass Croissance TPE** pour soutenir les projets de développement des TPE et notamment leurs investissements immatériels. D'un montant compris entre **10 000 à 50 000 €**, le Pass Croissance TPE est un prêt participatif d'une durée de **5 ans** sans garantie, qui s'adresse aux entreprises **de 3 à 50 salariés et de plus de 3 ans**.

10 M€
de montants
de prêts

Depuis fin 2017, Bpifrance a renforcé son offre de financement, en lançant avec la Région Bretagne le **Pass Flash TPE** qui soutient les projets de développements des microentreprises et notamment leurs investissements immatériels. D'un montant de **10 000 €**, le Pass Flash TPE est un prêt d'une durée de **4 ans** sans garantie, qui s'adresse aux **microentreprises de 1 à 9 salariés et de plus de 3 ans**.

20 M€
de financements
mobilisés

Une offre accessible en ligne pour les entreprises




PASS Croissance TPE

De **10 000 à 50 000 €**
de prêt destiné aux projets de développement
des entreprises de **3 à 50 salariés**


 DEMANDEZ VOTRE
PASS CROISSANCE TPE

pret-tpe.bretagne.bzh




PASS Flash TPE

10 000 €
de prêt destiné aux projets de développement
des entreprises de **1 à 9 salariés**


 DEMANDEZ VOTRE
PASS FLASH TPE

pret-tpe.bretagne.bzh

A fin 2018, **232 entreprises** ont été financées au travers du **Pass Croissance TPE** pour un montant total de **10 M€** et **15 entreprises** ont été financées au travers du **Pass Flash TPE** pour un montant total de **150 000€**.

bpifrance
SERVIR L'AVENIR

Bretagne
bpifrance

Equipe régionale

En Bretagne,

une équipe de **64 personnes** dans **4 implantations**

Bretagne
bpifrance



Direction régionale Rennes

6, place de Bretagne
CS 34406
35044 Rennes cedex

Délégation Brest

Immeuble le Grand Large
Quai de la Douane
29200 Brest

Délégation Saint-Brieuc

7, rue du Lieutenant de Vaisseau Bourély
Immeuble Le Kerguelen 3
56000 Lorient

Délégation Côtes-d'Armor

Centre d'affaires Eleusis
BP 80015
22196 Plérin cedex

Direction régionale



Hervé Lelarge

herve.lelarge@bpifrance.fr

**Directeur
régional**



Nicolas Magenties

Délégué territorial Rennes/Saint Brieuc
Financement Garantie
nicolas.magenties@bpifrance.fr



Christophe Seillier

Délégué territorial Brest/Lorient
christophe.seillier@bpifrance.fr



Frédéric Guibert

Délégué Innovation
frederic.guibert@bpifrance.fr



Alain Fakhoury

Responsable Fonds Propres
alain.fakhoury@bpifrance.fr



Jean-Marie Fougeray

Responsable Fonds Propres
jean-marie.fougeray@bpifrance.fr

André Kraska

Responsable Crédit
andre.kraska@bpifrance.fr

Lydie Kerneis

Déléguée International
lydie.kerneis@bpifrance.fr



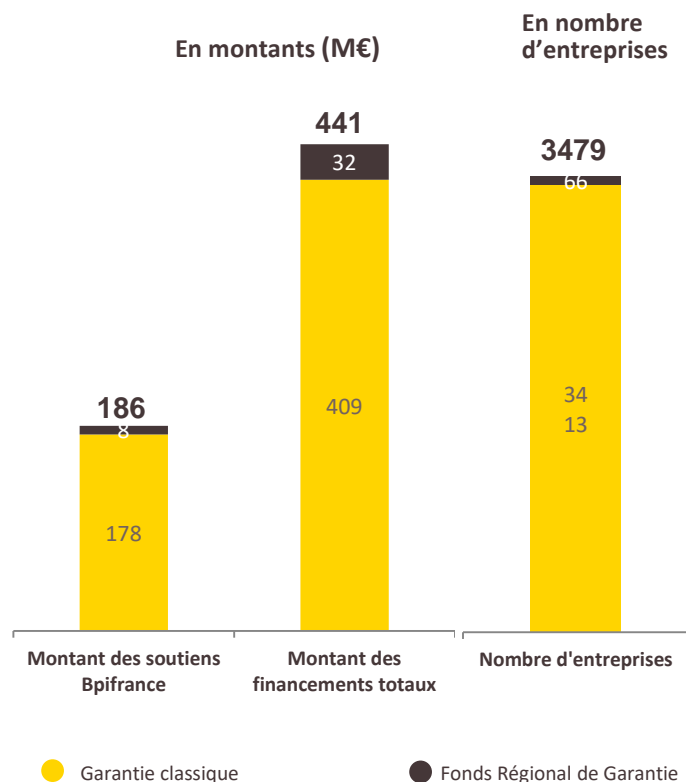
ZOOM SUR L'ACTIVITÉ 2018 EN BRETAGNE



GARANTIE

l'outil privilégié des TPE

3 479
entreprises



186 M€ de soutiens Bpifrance
441 M€ de financements accordés

ZÉRO GÂCHIS



GARANTIE

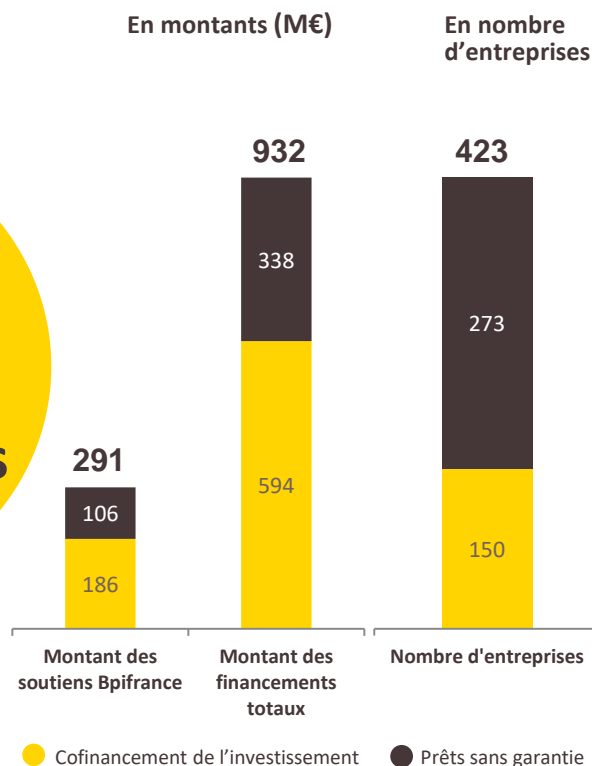
Certains parlent de lutter contre le gaspillage alimentaire. D'autres le font. **Zéro Gâchis** est né en 2012 de la volonté de 3 jeunes entrepreneurs de lutter contre ce fléau dans les grandes surfaces. Ils ont alors créé une application permettant aux consommateurs de savoir où trouver des produits à date de péremption courte avec de fortes réductions de prix. Résultat, tout le monde s'y retrouve : le client, la grande surface... et la planète. Avec 2 M€ de chiffre d'affaires et 30 collaborateurs, **Zéro gâchis**, dont le siège social se trouve à Brest, connaît une expansion fulgurante.

INTERVENTION DE BPIFRANCE

Bpifrance accompagne, depuis le début, l'entreprise et lui a accordé un prêt long terme de 700 000 € pour l'acquisition de locaux, ainsi qu'un Prêt Croissance de 340 000 €. En 2018, elle a donné sa garantie à Arkéa pour 360 000 €. D'autres aides devraient permettre à **Zéro Gâchis** de faire face à ses nouveaux défis puisque l'objectif du PDG, Paul-Adrien Menez, est d'atteindre rapidement un chiffre d'affaires de 5 M€.

● CRÉDIT D'INVESTISSEMENT

423
entreprises



25
prêts
export
(23M€)

17
prêts
« Usine du
Futur »
(22 M€)



291 M€ de soutiens Bpifrance
932 M€ de financements accordés

EMBALJET



FINANCEMENT

Nous avons tous un jour acheté des plats culinaires présentés dans des coquilles Saint-Jacques. Près de la moitié de ces coquilles utilisées en France ont été récupérées, calibrées, lavées puis commercialisées par **Embaljet**, une société créée il y a 30 ans à Plougerneau, dans le Finistère. Rachetée en 2009 par David et Fabienne Toffolo, cette petite entreprise réalise un chiffre d'affaires de 2 M€, dont 5 à 10 % à l'international. Elle emploie 15 salariés, ce dont David Toffolo n'est pas peu fier : « **Embaljet** prouve que même dans les endroits reculés, on peut créer de l'activité ». **Embaljet** mise également sur le durable puisqu'elle recycle des coquilles naturelles.

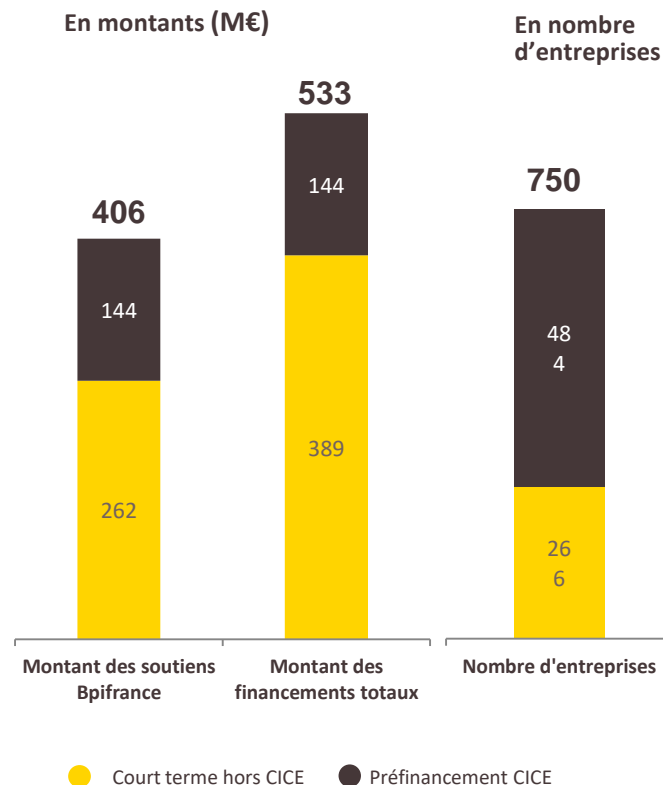
INTERVENTION DE BPIFRANCE

En 2009, **Bpifrance**, en partenariat avec la Région, a accompagné les dirigeants dans le rachat de cette entreprise. **Bpifrance** a garanti leur emprunt et mis en place un Prêt Transmission Développement de 240 000 €. En 2013, **Bpifrance** a également accordé une avance de trésorerie de 250 000 €, puis en 2017 et 2018 un préfinancement du CICE. « *Jamais nous n'aurions pu acquérir **Embaljet** sans **Bpifrance*** », résume David Toffolo.

● CRÉDIT COURT TERME soutien de la trésorerie des PME

750
entreprises

Des solutions Bpifrance destinées à renforcer la trésorerie des entreprises : mobilisation des créances publiques et privées, préfinancement du Crédit d'impôt compétitivité emploi (CICE)...



144 M€ de préfinancement du CICE

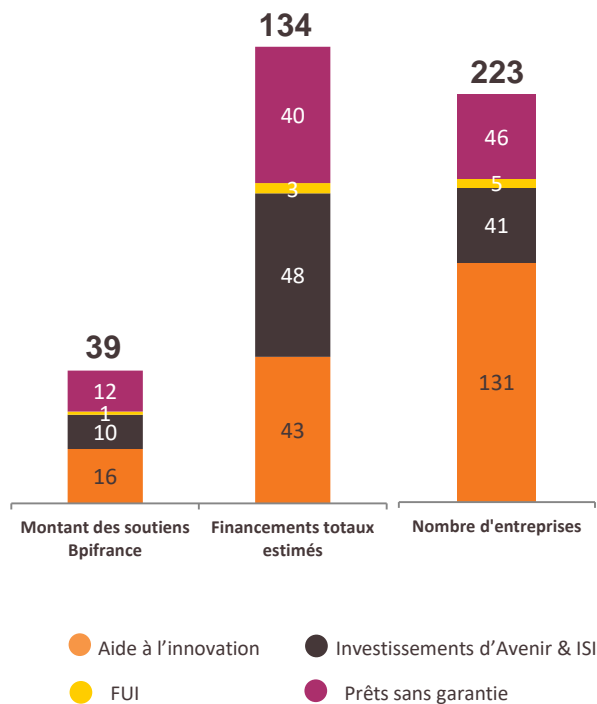
262 M€ d'avances en trésorerie au titre de créances commerciales

223
entreprises

Bpifrance au
capital de
6 entreprises
innovantes
(38 M€)

En montants (M€)

En nombre
d'entreprises



39 M€ de soutiens Bpifrance
134 M€ de financements accordés

CLARIPHARM



INNOVATION

Une belle idée d'entreprise peut naître partout... même à la maternité. À la suite de complications après son accouchement, Clarisse Lecourt ne trouve pas les produits qu'elle souhaiterait pour la soulager et assurer son confort intime. Aussi, en 2013, crée-t-elle **Claripharm**. En collaboration avec des chirurgiens, l'entreprise met au point une large gamme de produits allant de la première coque souple de protection des parties intimes à la coupe menstruelle. Avec 15 salariés et 2,2 M€ de chiffre d'affaires, cette entreprise très prometteuse basée à Saint-Alban, dans les Côtes d'Armor, a pour *leitmotiv* l'innovation. Innovation technologique, bien sûr, mais aussi dans le domaine de la gestion et des ressources humaines.

INTERVENTION DE BPIFRANCE

Bpifrance a accompagné à plusieurs reprises **Claripharm**. L'entreprise a bénéficié d'aides à l'innovation, d'un Prêt Innovation, d'un Prêt sans Garantie et d'une Assurance Prospection à l'international qui permet aujourd'hui à cette société de réaliser 40 % de son chiffre d'affaires à l'export. **Claripharm** est membre du réseau **Bpifrance Excellence**.

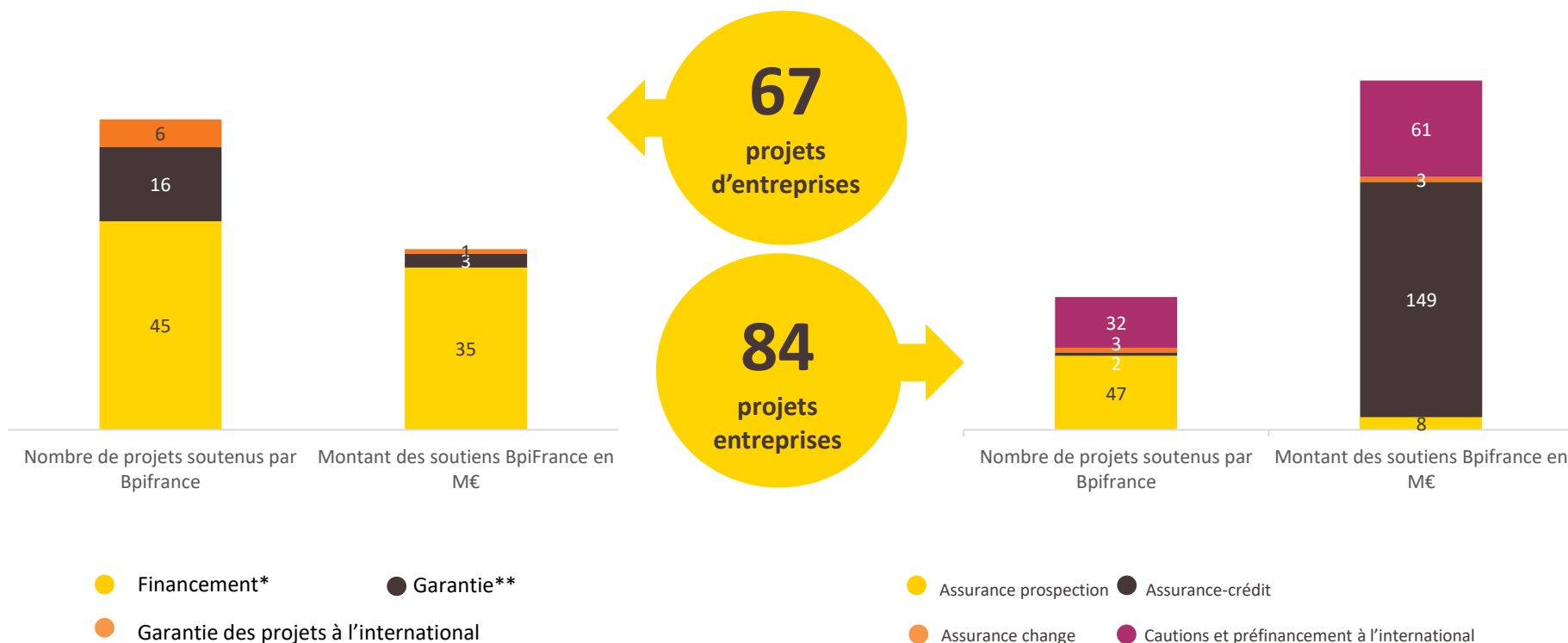
INTERNATIONAL



INTERNATIONAL contribuer à la compétitivité des entreprises

Financement de l'international

Assurance Export



* Prêt Croissance International + A+ Export + Crédit-Acheteur + Crédit Fournisseur

** International Court terme et international développement

FONDS PROPRES investissement direct

30
entreprises

- **En 2018**, Bpifrance a investi ou réinvesti en direct dans **10** entreprises.
- Bpifrance intervient en fonds propres dans **30** entreprises en Bretagne pour un montant de **258 M€**.
- Bpifrance est au capital de **6 entreprises innovantes** à hauteur de **38 M€**.

BRETAGNE TÉLÉCOM



FONDS PROPRES

À l'origine du succès de **Bretagne Télécom** ? L'idée toute simple mais prometteuse de miser sur la proximité pour l'externalisation et la sécurité des systèmes d'information des entreprises. Alors que la plupart des opérateurs cloud sont des mastodontes anonymes, Nicolas Boitin, lui, a choisi en 2005 de s'implanter à Chateaubourg, en Ile-et-Vilaine, pour stocker et sécuriser les données des entrepreneurs locaux. Dès lors, les sociétés bretonnes savent exactement où mais surtout à qui elles confient cette lourde responsabilité. Résultat : la confiance a tout de suite été au rendez-vous. **Bretagne Télécom** compte aujourd'hui 70 salariés et possède des bureaux à Paris, Nantes, Bordeaux et Toulouse. Et ce n'est qu'un début, puisque l'entreprise, après avoir réalisé un chiffre d'affaires de 18 M€ en 2018, vise les 25 M€ en 2020.

INTERVENTION DE BPIFRANCE

Bretagne Télécom, constituée en *holding* (*Global Secure Cloud*), a réalisé un tour de table organisé par CM-CIC Investissement, en collaboration avec **Bpifrance**. Cette opération de 20 M€, en dette et en capital, dote **Bretagne Télécom** de moyens supplémentaires pour soutenir sa croissance, à travers l'ouverture d'agences en France et la réalisation d'acquisitions régionales.

FONDS PROPRES investissement indirect



110
entreprises



7 fonds
souscrits par
Bpifrance pour
un montant de
80 M€



Mobilisation
de **287 M€**
de capitaux
en gestion

Bpifrance investit également aux côtés d'acteurs publics et privés dans des fonds de capital investissement gérés par des sociétés de gestion indépendantes qui, à leur tour, investissent dans des PME.

- **A fin 2018**, les fonds partenaires de Bpifrance, nationaux et régionaux, sont actionnaires de **110 entreprises** pour un montant investi de **232 M€**.
- **Bpifrance** a **souscrit 80 M€** dans **7** fonds régionaux ou interrégionaux actifs susceptibles d'intervenir en **Bretagne** dont 4 aux côtés de la Région, et ayant permis de mobiliser un montant total de souscriptions publiques et privées de **287 M€**.

Au côté de la **Région**, **Bpifrance** est souscripteur des fonds :

- Bretagne Jeunes Entreprises
- Bretagne Participations
- GO Capital Amorçage 2
- Ouest Ventures 3

Bpifrance a réalisé 2 souscriptions complémentaires en 2018 dans :

- GO Capital Amorçage 2
- Nord Ouest Entrepreneurs 4 (pour lequel la Région Bretagne n'est pas souscripteur)

● ACCOMPAGNEMENT

3 piliers

FORMATION

Bpifrance Université propose des formations présentielles et en ligne



22 entreprises ont suivi les formations de Bpifrance Université en présentiel.



CONSEIL

Bpifrance anime un réseau de consultants indépendants



51 missions de conseil réalisées (diagnostic stratégique 360°, appui aux fusions et acquisitions, innovation, fonds propres PME).



MISE EN RÉSEAU

Des startups aux grands groupes, Bpifrance connecte les membres de son réseau



214 entrepreneurs membres de **Bpifrance Excellence** en Bretagne



23 entreprises de croissance bénéficient des programmes **Accélérateurs**, personnalisés sur 24 mois (Startup, PME, ETI et filière)

CRISTALENS INDUSTRIE



ACCOMPAGNEMENT

Cristalens Industrie, 1^{er} fabricant français d'implants intraoculaires pour la chirurgie de la cataracte, est une belle aventure entrepreneuriale basée sur la R&D. Fondée en 1994, cette petite société basée à Lannion, dans les Côtes d'Armor, était à l'origine spécialisée dans la distribution de dispositifs médicaux pour la chirurgie de la cataracte. Jusqu'à ce que ses dirigeants décident 10 ans plus tard de créer leur propre unité de fabrication d'implants. Primée en 2013 pour ses innovations technologiques, l'entreprise emploie désormais localement 70 salariés et réalise près de la moitié de ses 8 M€ de chiffre d'affaires à l'international.

INTERVENTION DE BPIFRANCE

En partenariat avec la Région, **Bpifrance** accompagne **Cristalens Industrie** depuis sa création. L'entreprise a bénéficié d'aides à l'innovation, d'un Prêt Innovation, d'un Prêt Croissance International et vient d'intégrer la 5^e promotion de l'Accélérateur PME de **Bpifrance**. « Le soutien de **Bpifrance** nous a permis de croître, d'innover, et pourrait nous aider à créer une véritable rupture technologique pour nous démarquer de nos concurrents », se félicite Denis Delage, le Président de l'entreprise.

**BILAN
ACTIVITÉ
2018**