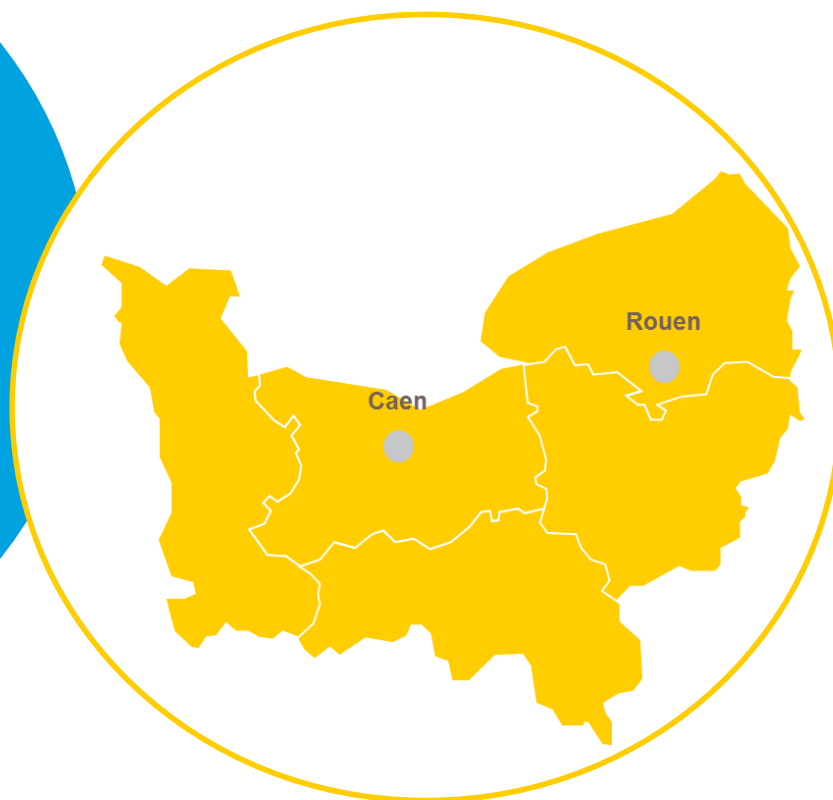


**BILAN
ACTIVITÉ
2018**





- | **Faits marquants 2018**
- | **Chiffres clés 2018**
- | **Partenariat avec la Région**
- | **Perspectives 2019**
- | **Equipe régionale**
- | **Zoom sur l'activité**

2018 Faits marquants

Normandie
bpifrance



bpi**france**

Déploiement du
Prêt croissance TPE

Prêt croissance TPE
NORMANDIE

pret-croissance-tpe.normandie.fr



Création d'une Direction de
l'Export et réforme de
l'Assurance Prospection



Nouvelle année
record pour le Capital
innovation en France



Lancement du
plan Deeptech



Déploiement du PIA3 territorialisé
innov-avenir.normandie.fr



Reprise des missions de l'AFE et de la
Caisse des dépôts sur la création
d'entreprise, effective au 1^{er} janvier 2019

Au total,

1,6 Md€

**mobilisés par 4 154
entreprises en 2018**

2018 en Normandie

Normandie
bpifrance



123 M€
de prêts sans
garantie

724 M€*
de soutien
apporté par
Bpifrance

208 M€
d'interventions de
Bpifrance en
Assurance Export

99

participations
en fonds
propres
(direct et
indirect)

108 entrepreneurs Bpifrance
Excellence

146
entreprises
innovantes
soutenues

15
entreprises
accélérées

258 M€
en soutien de
trésorerie



**La
FRENCH
FAB**

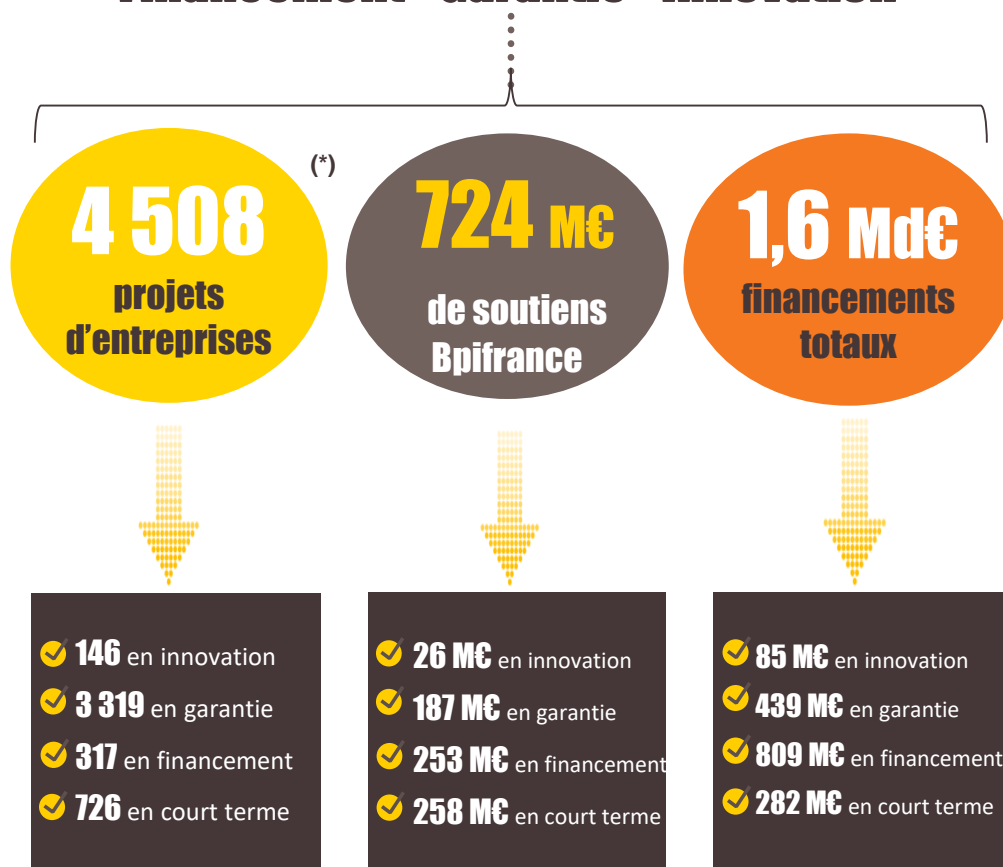
NORMANDIE

*hors Assurance Export

2018 en Normandie

Normandie
bpifrance

Financement - Garantie - Innovation Fonds propres Assurance Export



99 PARTICIPATIONS
DANS DES ENTREPRISES EN DIRECT ET VIA DES FONDS PARTENAIRES (stock en portefeuille)

6 fonds régionaux ou interrégionaux d'investissement

110 ENTREPRISES ACCOMPAGNEES

208 M€ d'interventions de Bpifrance

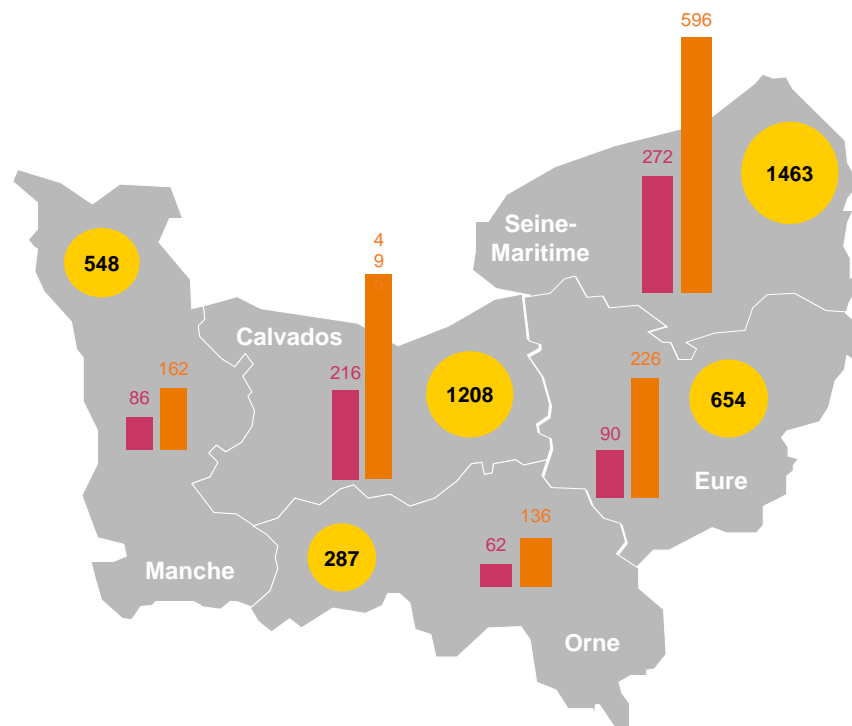
Accompagnement

77 entreprises accompagnées

108 Entrepreneurs Bpifrance Excellence

(*) correspondant à 4 154 entreprises

2018 RÉPARTITION DE L'ACTIVITE par département



287

Nombre d'entreprises soutenues



Montant des soutiens en M€

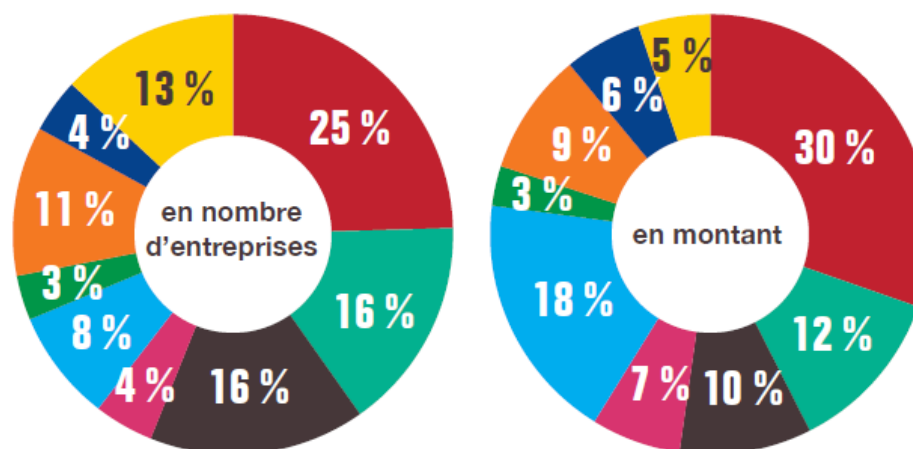
Montant des financements totaux en M€



RÉPARTITION DE L'ACTIVITÉ

par secteur d'activité

Bpifrance Normandie a financé plus particulièrement les secteurs du commerce, de l'industrie et de la construction.

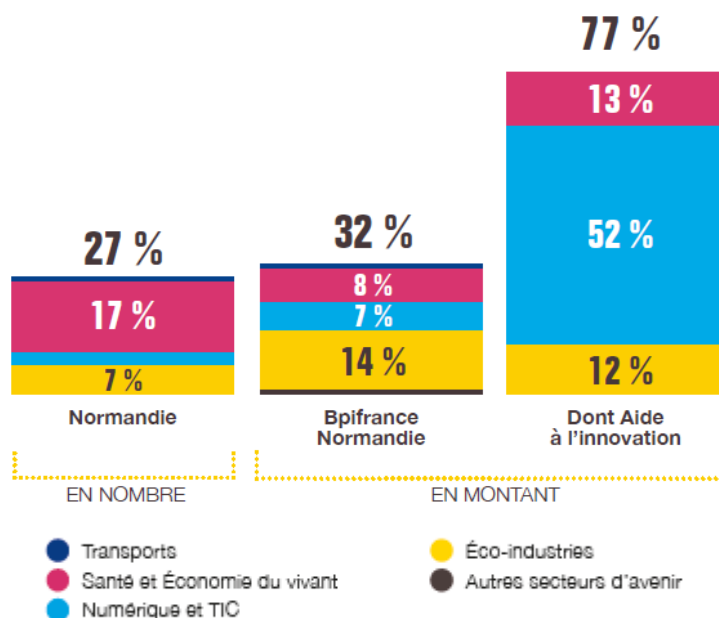




UNE FORTE MOBILISATION dans les secteurs d'avenir

Les secteurs d'avenir* mobilisent **32 %** des financements mis en place par **Bpifrance Normandie** en 2017.
14 % de ces financements sont dirigés vers les éco-industries.

77 % des aides à l'innovation sont orientées vers des secteurs d'avenir dont **plus de la moitié** vers le secteur du numérique et des TIC.

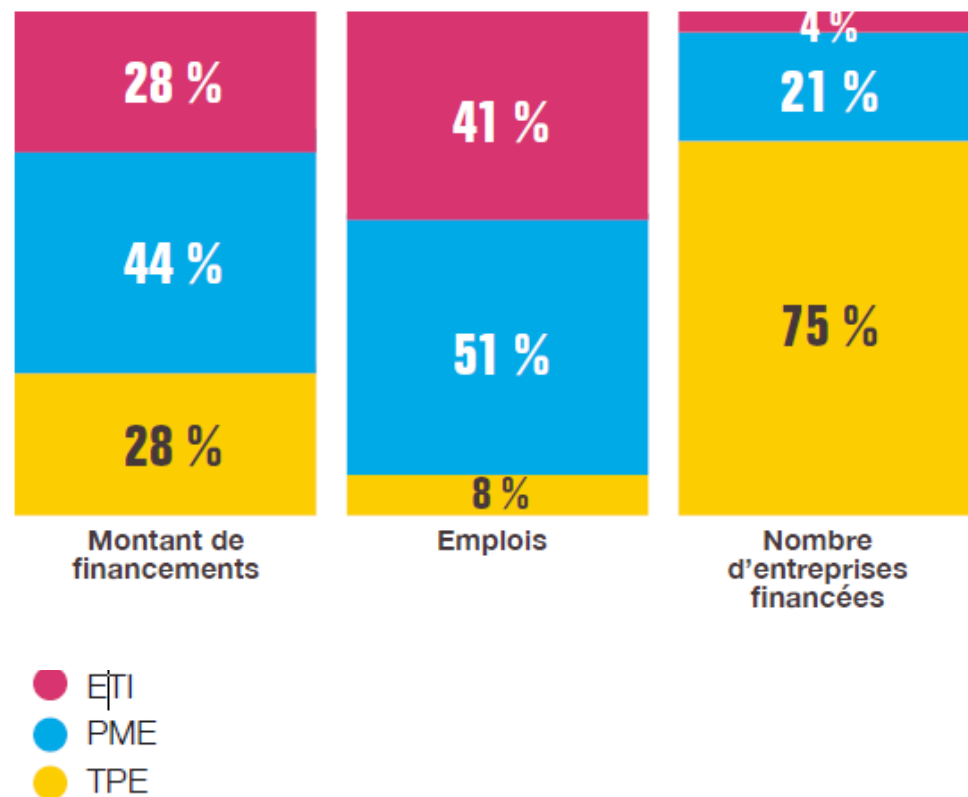


* Les secteurs d'avenir regroupent les transports, le numérique et les TIC (Technologies de l'information et de la communication) ainsi que la santé et l'économie du vivant (Industrie agroalimentaire, biotechnologies, santé). Sont ajoutées les entreprises de la Transition énergétique et environnementale (TEE), en tant que secteur d'avenir à part entière

● UNE INTERVENTION POUR toutes les tailles d'entreprises

75 % des entreprises financées par Bpifrance Normandie sont des TPE.

Les PME bénéficient de 44 % des montants des financements et concentrent plus de la moitié des emplois contre 41 % pour les ETI.

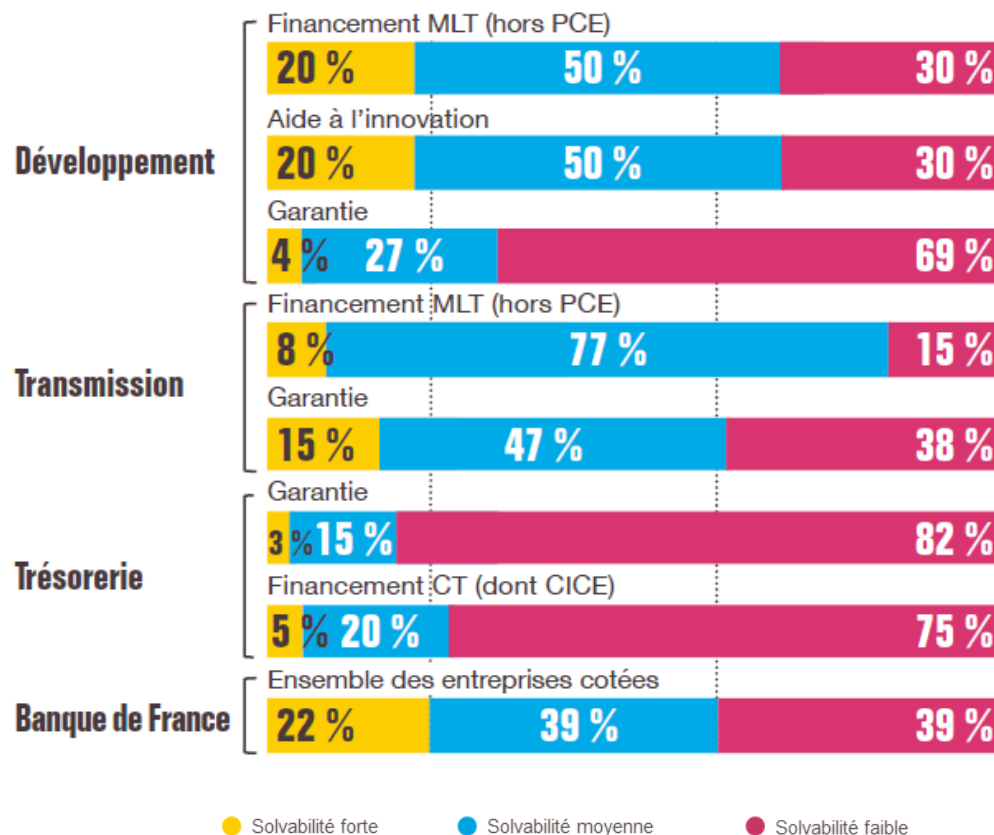


Bpifrance Normandie cible de façon prioritaire les entreprises à solvabilité faible ou moyenne, notamment au travers des dispositifs de trésorerie qui concernent la quasi-totalité d'entre elles.

Les entreprises à solvabilité faible représentent **75 %** des bénéficiaires d'un financement court terme, y compris le préfinancement du CICE, et **82 %** des bénéficiaires de la garantie de trésorerie. **Près de 70 %** bénéficient également de la garantie sur prêts d'investissements.

Les dispositifs de financement de moyen et long terme (pour la transmission) concernent pour moins de **10 %** les entreprises ayant des capacités de remboursement avérées tandis que **77 %** sont des entreprises à solvabilité moyenne.

RÉPARTITION DES ENTREPRISES SOUTENUES EN 2017 PAR NIVEAU DE SOLVABILITÉ



..... Ensemble des entreprises cotées

Le partenariat entre **Bpifrance** et la Région Normandie



BPIFRANCE partenaire de



1 Fonds de Garantie
doté de
18 M€

1 Fonds d'Innovation
doté de **21 M€**
*Financement de
196 projets innovants*

**Prêt Croissance
TPE**

PIA territorialisé



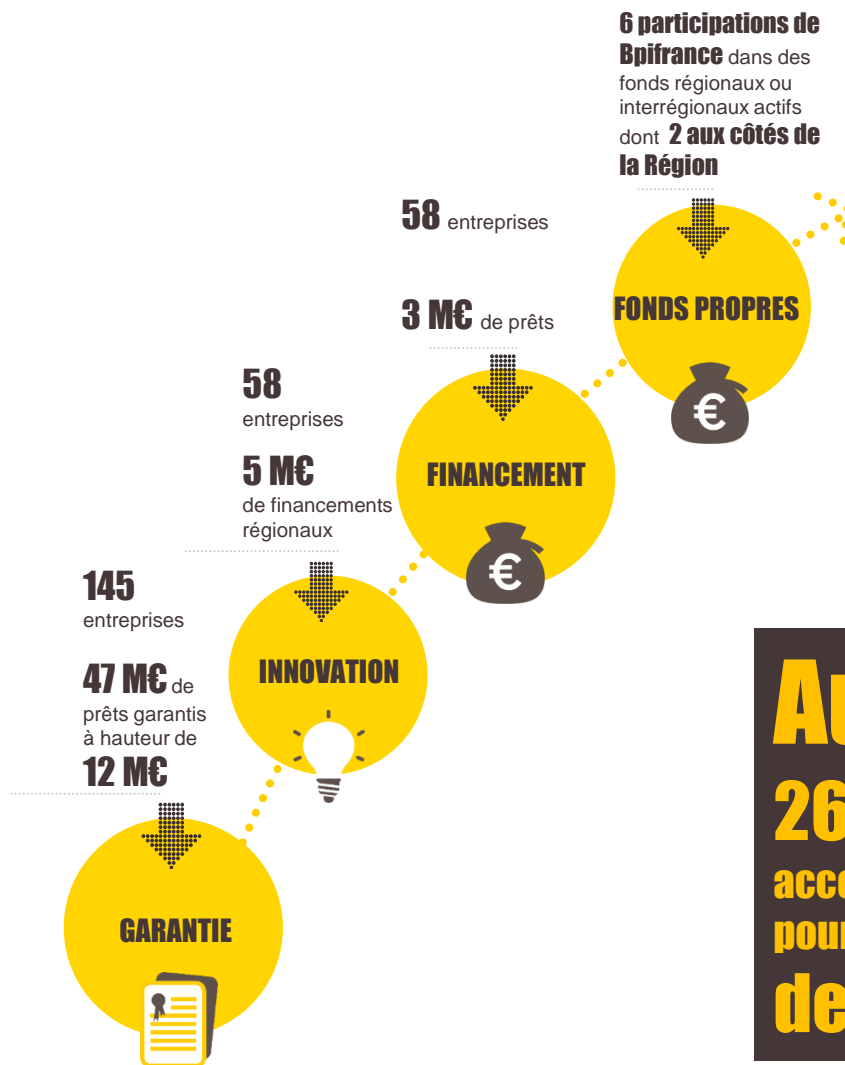
6 Fonds
d'investissement
Régionaux ou
Interrégionaux

**... dont
2 Fonds
aux côtés de la
Région**



● CHIFFRES CLES 2018

DU PARTENARIAT AVEC LA REGION



**Au total,
261 entreprises
accompagnées
pour un montant mobilisé de
de 55 M€**

Perspectives 2019



BPIFRANCE perspectives 2019

**Financer les TPE et PME avec
le Prêt Croissance TPE**

**Déployer l'offre de
Bpifrance Création
dans les territoires**

**Déployer le
plan
Deeptech**



**Mobiliser les fonds
européens
avec la Région**



**Déployer toutes les
solutions
d'accompagnement
sur le territoire**

**Soutenir la
French Fab et les
territoires d'industrie**



NORMANDIE

Bpifrance Création, lancée le 1^{er} janvier 2019, est issue de l'intégration par Bpifrance de l'Agence France Entrepreneur (AFE) et des missions de soutien à la création d'entreprises de la Caisse des dépôts.

Bpifrance Création a pour mission de :



bpifrance-creation.fr

Sensibiliser, Préparer, Orienter



- Promouvoir l'entrepreneuriat et l'esprit d'entreprendre en partenariat avec les acteurs de l'écosystème entrepreneurial
- Informer et orienter les entrepreneurs et porteurs de projet entrepreneurial vers des professionnels qualifiés au travers d'un portail unique : le site bpifrance-creation.fr

Observer & Comprendre



- Suivre et analyser l'évolution de la création d'entreprises en France et dans les territoires via son Observatoire de la création d'entreprise (OCE)

Accompagner & Financer



- Soutenir les acteurs de l'accompagnement à la création d'entreprise qui représentent 1500 points d'accueil en France
- Déployer avec ces acteurs des outils financiers (prêts d'honneur, micro-crédit, garantie bancaire...) et des dispositifs d'accompagnement (conseil, coaching, mentorat...)

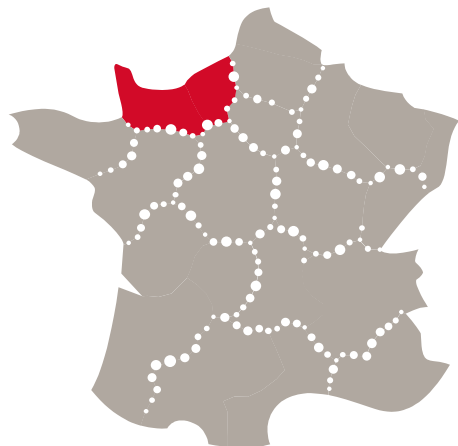
Agir pour tous dans tous les territoires



- Accompagner l'émergence d'un cadre plus favorable à l'initiative économique, pour tous et dans l'ensemble du territoire.
- Soutenir, en lien avec nos partenaires, les entrepreneurs des quartiers, au travers notamment des responsables création et entrepreneuriat (RCE) présents en région.



Les Accélérés en Normandie



PME 5

BULLE DE LINGE – Thomas Labrunye
LABORATOIRE COTRAL – Laurent Capellari
TUBAO – François Régis Du Mesnil

GIFAS 1

FACTEM – Alain Dulac

AGRO

FERME DES PEUPLIERS – François Chedru

PME 3

MAUVIEL – Valérie Le Guern Gilbert

ETI 2

EFINOR – Fabrice Lepotier
LEGALLAIS – Philippe Casenave-Père
LINEX PANNEAUX – Baptiste De Sutter

GIFAS 2

ADIAMIX – Jean-Charles Cotin

AUTO

BRONZE ALU – Romain Rerolle
ECO TECHNILIN – Karim Belhouli
ETAB NIORT FRERES DISTRIBUTION
– Jean-François Niort
LINK'ALIA – Régis Lhomer

PME 4

DEPESTELE – Marc Depestele
GÉNÉRAL AU SERVICE DU CHEVAL – Olivier Paulmier
GENETECH – Thierry Delerue
SOPARCO – Philippe Cohu

ETI 3

RIOU GLASS – Christine Riou-Feron

CHIMIE

HOLDYS SAS Hafa – Julien Hue
SCRD – François Raoul-Duval



FOCUS PRÊT CROISSANCE TPE



**Une offre accessible en ligne
pour les entreprises**

86

**entreprises
accompagnées**

Dès 2017, La Région Normandie et Bpifrance ont mis en place le **Prêt Croissance TPE** pour soutenir les projets de développement des TPE et notamment leurs investissements immatériels.

4 M€

**de montants
de prêts**

D'un montant compris entre **10 000 à 50 000 €**, le Prêt Croissance TPE-PME est un prêt participatif d'une durée de **5 ans** sans garantie, qui s'adresse aux entreprises **de 3 à 50 salariés et de plus de 3 ans**.

8 M€

**de financements
mobilisés**

A fin 2018, **86 entreprises** ont été financées au travers du Prêt Croissance TPE pour un montant total de **4 M€** ; dont **58 entreprises** accompagnées en 2018 pour un montant de **3 M€**.



RÉGION
NORMANDIE

bpifrance

Prêt croissance TPE **NORMANDIE**

De 10 000 à 50 000 €

de prêt destiné aux projets de développement
des entreprises de **3 à 50 salariés**



DEMANDEZ VOTRE
PRÊT CROISSANCE TPE NORMANDIE

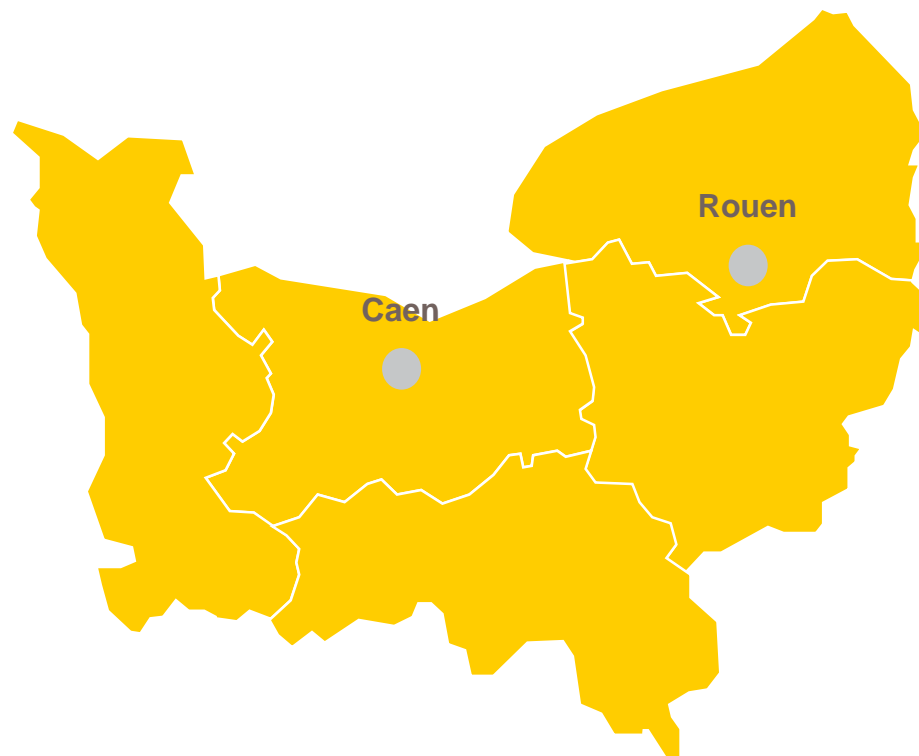
pret-croissance-tpe.normandie.fr

Normandie

bpifrance **Equipe régionale**

**En Normandie,
une équipe de 42 personnes
sur 2 implantations**

Normandie
bpifrance



Bpifrance Caen

616, rue Marie Curie
14200 Hérouville-Saint-Clair
Tél. : 02 31 46 76 76



Bpifrance Rouen

20, place Saint-Marc
76000 Rouen
Tél. : 02 35 59 26 36

Directions régionales

Rouen



Philippine Lucille
Directrice régionale
philippine.lucille@bpifrance.fr



Alexandre Bascans
Délégué Financement
alexandre.bascans@bpifrance.fr



Stéphane Duval
Délégué Innovation Garantie
stephane.duval@bpifrance.fr

Emilie Dhellin
emilie.dhellin@bpifrance.fr

Caen



Marie Poussin
Directrice régionale
marie.poussin@bpifrance.fr



Denis Maudemain
Délégué Financement
denis.maudemain@bpifrance.fr



Félix Hareng
Délégué Innovation Garantie
felix.hareng@bpifrance.fr



Nicolas Dardenne
Responsable Fonds Propres
nicolas.dardenne@bpifrance.fr

Guillaume Emmery
guillaume.emery@bpifrance.fr

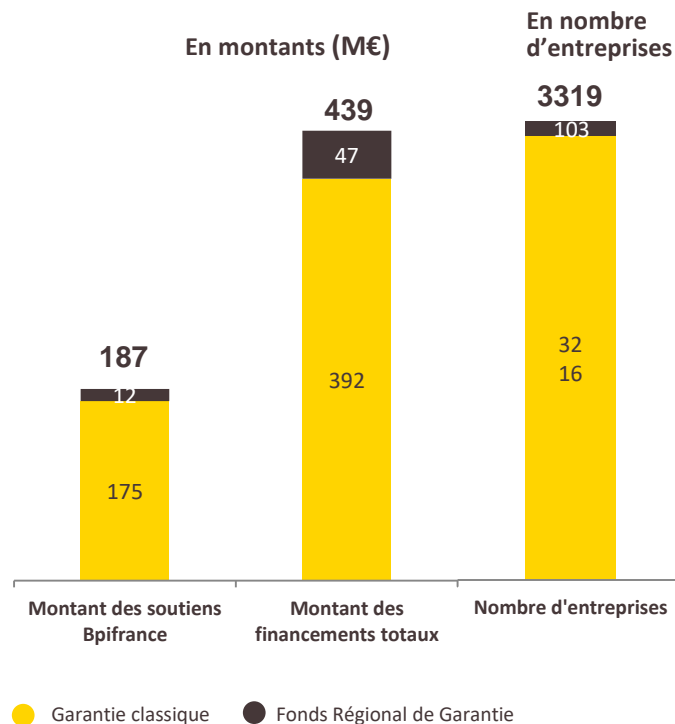


ZOOM SUR L'ACTIVITÉ 2018 EN NORMANDIE

GARANTIE

l'outil privilégié des TPE

3319
entreprises



187 M€ de soutiens Bpifrance
439 M€ de financements accordés

LA MINUT'RIT



GARANTIE

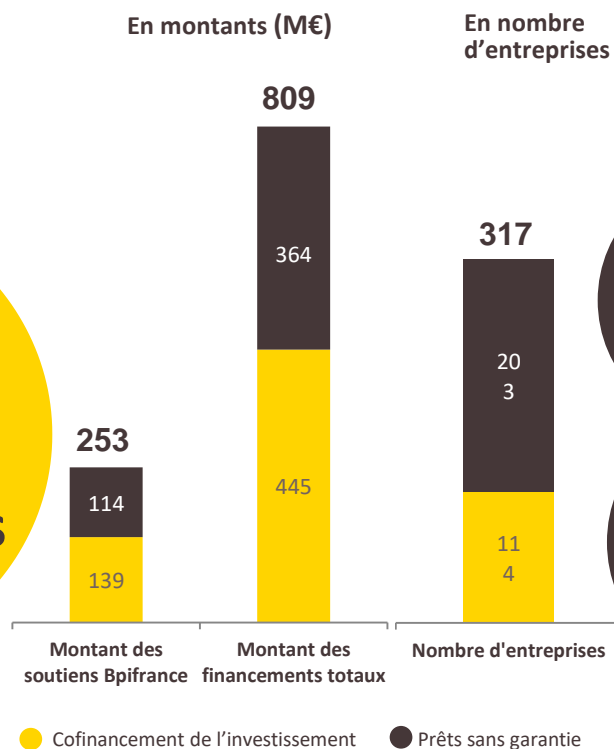
Attention, derrière un jeu de mot peut se cacher une société aussi sérieuse que performante. C'est le cas de **La Minut'Rit**, conciergerie d'entreprises créée au Havre en 2012 par Antoine Tauvel et sa femme Cécile, dont le mot d'ordre est : « *Pour réussir, soyez accompagné* ». Face au succès qu'a rencontré son service « 100 % local, social et connecté », cette structure s'est développée en franchise dès 2013. Cinq ans plus tard, **La Minut'Rit** est présente dans plus de 25 agglomérations et emploie 35 personnes pour un chiffre d'affaires d'1 M€, avec pour objectif de le doubler en 2019. Concrètement, les entreprises souscrivent un abonnement afin de permettre à leurs salariés d'accéder à des services touchant à la vie quotidienne : garde d'enfants, alimentation, pressing, nettoyage de véhicules, etc. Une manière pour les sociétés adhérentes de valoriser leur marque employeur. Avec plus de 100 000 salariés utilisant ses services, **La Minut'Rit** contribue à préserver des emplois locaux.

INTERVENTION DE BPIFRANCE

Bpifrance a accompagné **La Minut'Rit** dans son développement en garantissant un Prêt Booster du Réseau Entreprendre et en lui accordant, en partenariat avec la Région Normandie, un Prêt Croissance TPE. Ces interventions ont permis à la société d'acquiescer de nouveaux contrats et de poursuivre son expansion dans de nombreuses villes comme Rennes, Bordeaux, Marseille ou Amiens.

● CRÉDIT D'INVESTISSEMENT

317
entreprises



253 M€ de soutiens Bpifrance
809 M€ de financements accordés

LES VILLAS D'ARROMANCHES



FINANCEMENT

Imaginez une grande et élégante bâtisse anglo-normande à colombages du XIX^e siècle. Ajoutez-y une petite villa en annexe, une piscine et un spa en projet, un parc arboré, la vue sur la mer, et vous avez une idée de ce que sont **Les villas d'Arromanches**. Situées à Tracy-sur-mer, à 18 kilomètres du cimetière américain de Colleville visité chaque année par 300 000 touristes, cet hôtel 3 étoiles labellisé The Originals Hotels et Qualité Tourisme vient de s'agrandir. Il compte désormais 28 chambres tout confort à même de recevoir des groupes. Employant 7 personnes et réalisant un chiffre d'affaires de 453 000 €, cet hôtel a pour objectif, explique Luc Savariau, son dirigeant, « d'apporter à ses clients un service d'excellence ».

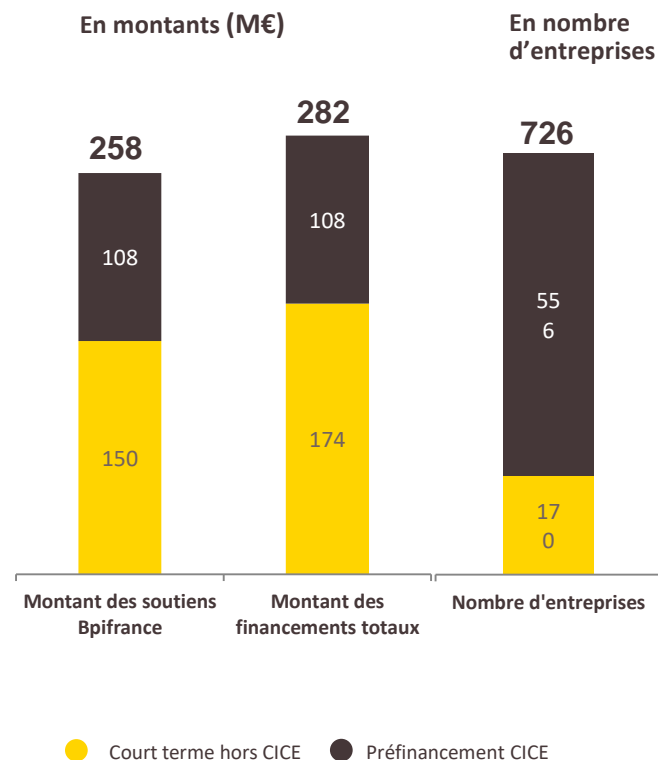
INTERVENTION DE BPIFRANCE

Pour permettre à l'entreprise de financer la réalisation de 10 nouvelles chambres, **Bpifrance** et la Région Normandie ont accompagné les propriétaires avec un dispositif global de 700 000 €, composé d'un Prêt Hôtellerie, d'une intervention de l'Agence de Développement de Normandie et d'un prêt bancaire classique. Les prêts ont été co-garantis par **Bpifrance** et la Région. Ces interventions conjointes ont permis à l'entreprise familiale de doubler son chiffre d'affaires et d'améliorer sa notation sur les sites de voyage.

● CRÉDIT COURT TERME soutien de la trésorerie des PME

726
entreprises

Des solutions Bpifrance destinées à renforcer la trésorerie des entreprises :
mobilisation des créances publiques et privées, préfinancement du Crédit d'impôt compétitivité emploi (CICE)...

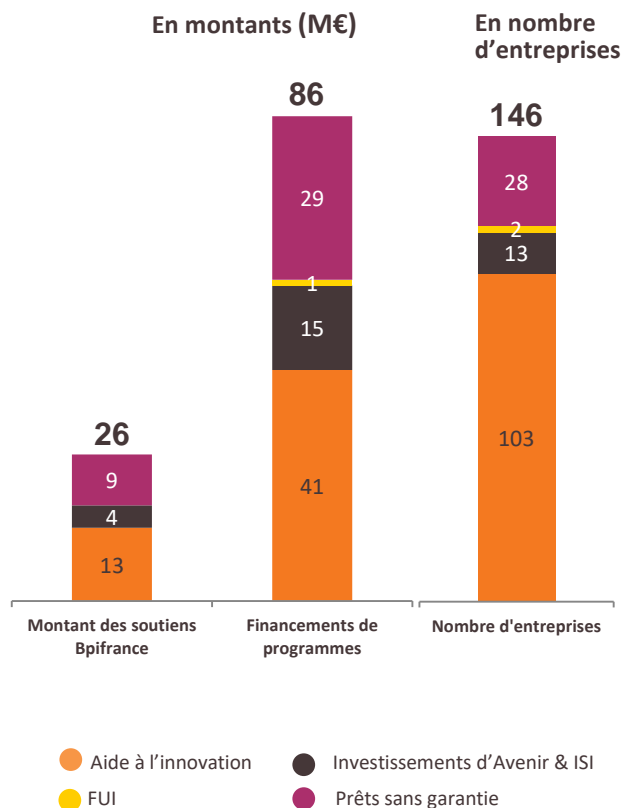


108 M€ de préfinancement du CICE

150 M€ d'avances en trésorerie au titre de créances commerciales

INNOVATION

146
entreprises



26 M€ de soutiens Bpifrance
86 M€ de financements de programme

BERNAY AUTOMATION



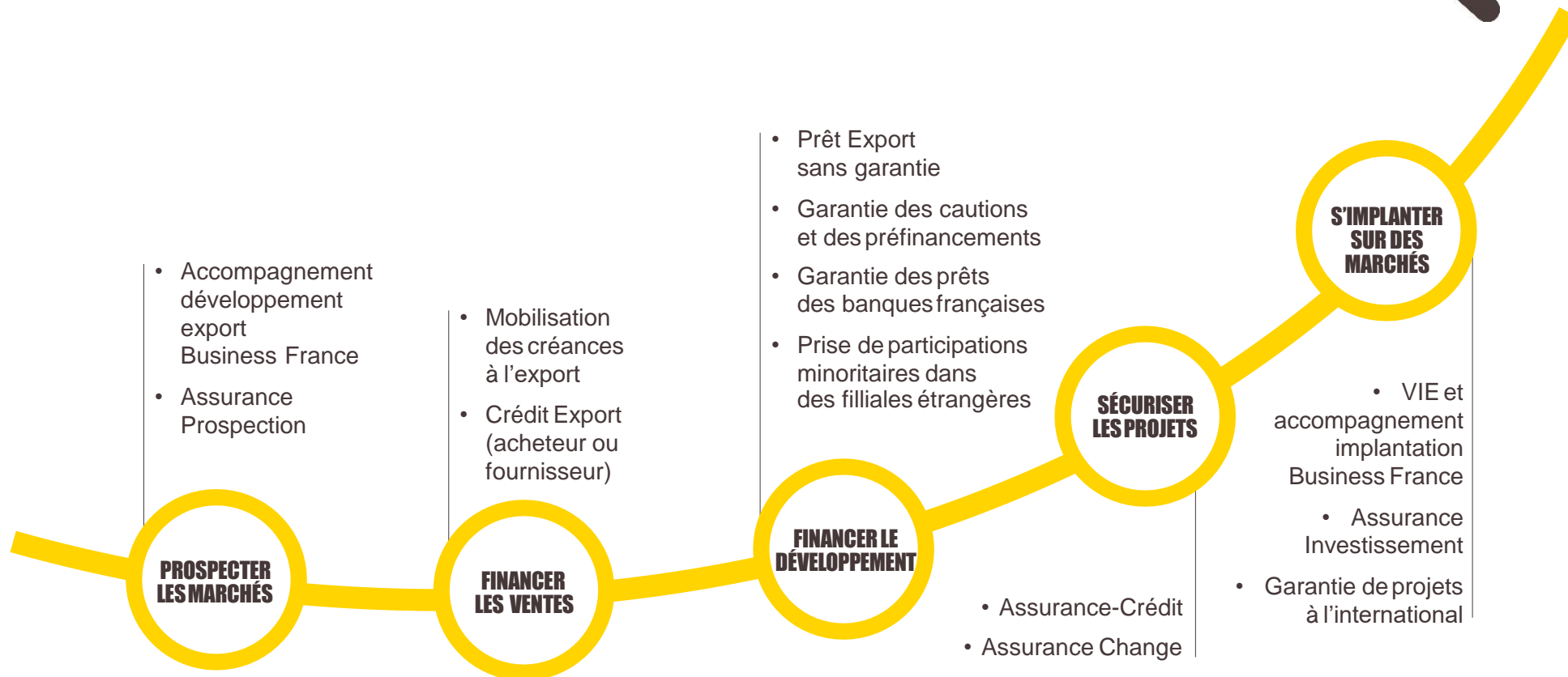
INNOVATION

L'industrie du futur s'invente aujourd'hui, et l'un de ses pôles de créativité se trouve à Bernay (Eure), sur le site de **Bernay Automation**. Cette usine d'avenir, spécialisée dans le dévissage (alimentation de composants pour les chaînes de production) mise sur la data et la high tech, les échanges collaboratifs et l'hébergement de startups pour proposer à ses clients des solutions sur mesure. Et ceci afin d'optimiser la productivité et de répondre aux impératifs de flexibilité. Fondée en 1982 puis reprise en 2008 par 4 de ses cadres, **Bernay Automation** a très vite opéré son virage technologique pour croître et innover. Avec aujourd'hui 80 salariés et 8 M€ de chiffre d'affaires, l'entreprise revendique cette conviction : « *Les technologies émergentes ne tuent pas l'emploi, elles le transforment* ».

INTERVENTION DE BPIFRANCE

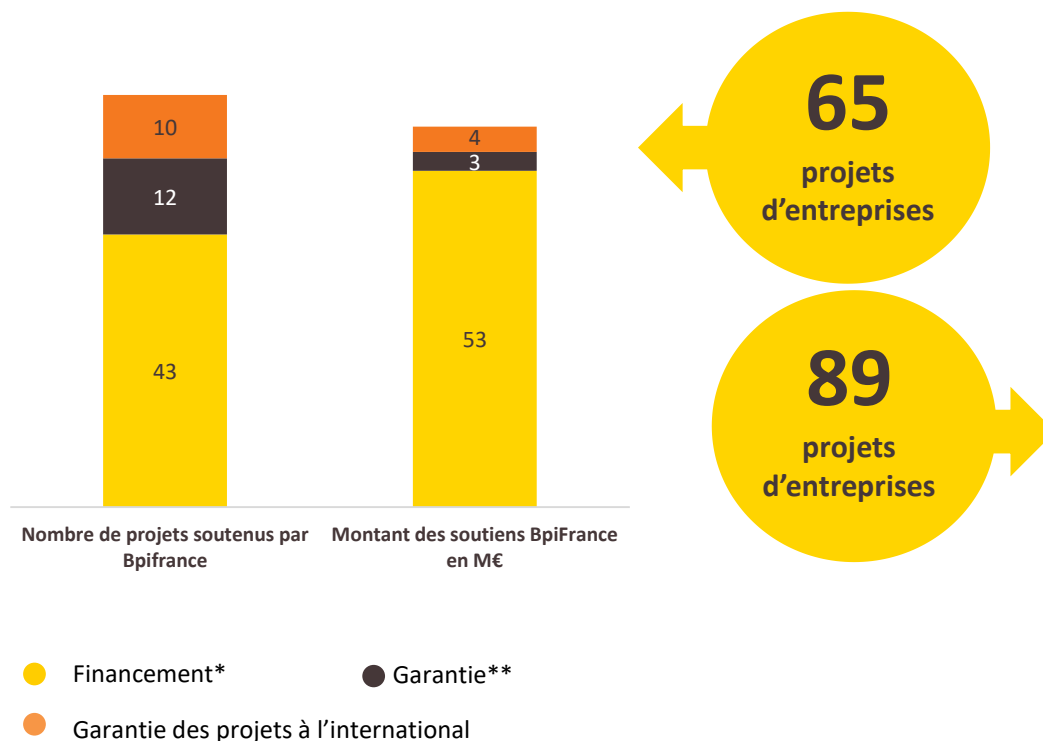
Pour accompagner **Bernay Automation** dans sa croissance et sa transition vers le 4.0, **Bpifrance**, en partenariat avec la Région, lui a accordé un Prêt participatif et une subvention. Ces 2 interventions et une mission RH ont contribué à la mutation de l'entreprise. Membre du réseau **Bpifrance Excellence**, **Bernay automation** porte l'étendard de La French Fab.

INTERNATIONAL

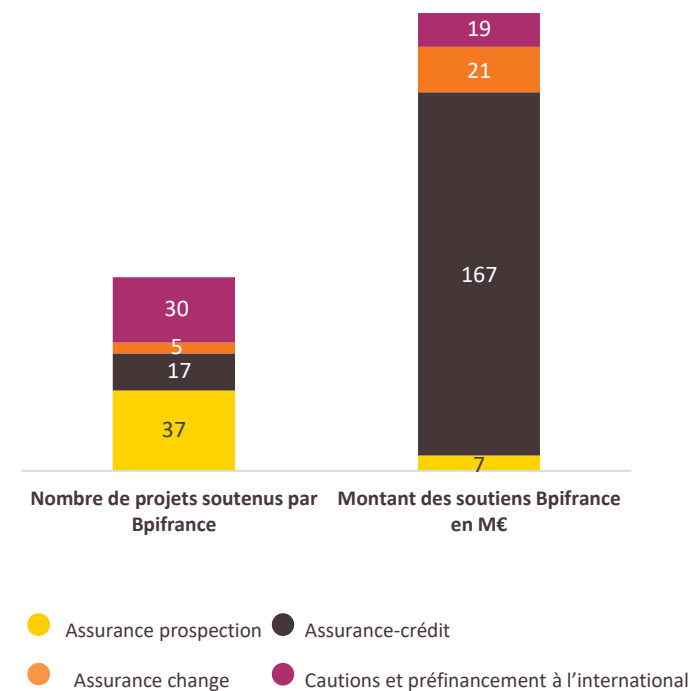


INTERNATIONAL Contribuer à la compétitivité des entreprises

Financement de l'international



Assurance Export



* Prêt Croissance International + A+ Export + Crédit-Acheteur + Crédit fournisseur

** International Court terme et international développement

FONDS PROPRES

investissement direct

17
entreprises

- **En 2018**, Bpifrance a investi ou réinvesti en direct dans **6 entreprises**.
- **Bpifrance** intervient en fonds propres dans **17 entreprises** en Normandie pour un montant de **59 M€**.

EELWAY



FONDS PROPRES

Poser ses valises, oui, mais où ? Depuis que les consignes ont pratiquement disparu, la gestion des bagages est devenue un casse-tête... sauf pour les clients d'**Eelway**. Créée en 2016 à Langrune-sur-Mer (Calvados), cette startup s'est alliée avec des professionnels du voyage comme Air France, la SNCF, Accor Hotels ou Vinci Aéroports, afin que ces sociétés puissent offrir à leurs clients des solutions. **Eelway** propose ainsi des consignes en ville, la livraison de bagages, et peut même prendre en charge la gestion des bagages d'un voyageur depuis la soute de l'avion jusqu'à son domicile ou son hôtel. Avec 12 salariés, 400 000 € de chiffre d'affaires et une plateforme intelligente, cette jeune entreprise entend prendre rapidement de l'altitude.

INTERVENTION DE BPIFRANCE

Eelway a bouclé une levée de fonds de 1,6 M€ auprès de **Bpifrance** via son Fonds France Investissement Tourisme, d'Axeleo Capital, de WaterStart Capital (NCI) et de Normandie Participations. Ce financement a pour objectif de soutenir la croissance d'**Eelway**. **Bpifrance** a également accompagné l'entreprise via un Prêt d'Amorçage.

FONDS PROPRES investissement indirect

82
entreprises

6 fonds
souscrits par
Bpifrance pour
un montant de
81 M€

EFFET DE
LEVIER

Mobilisation
de **328 M€**
de capitaux
en gestion

Bpifrance investit également aux côtés d'acteurs publics et privés dans des fonds de capital investissement gérés par des sociétés de gestion indépendantes qui, à leur tour, investissent dans des PME.

- **A fin 2018**, les fonds partenaires de Bpifrance, nationaux et régionaux, sont actionnaires de **82** entreprises pour un montant investi de **176 M€**.
- **Bpifrance** a **souscrit 81 M€** dans **6 fonds régionaux ou interrégionaux actifs** susceptibles d'intervenir en Normandie dont **2 au côté de la Région**, et ayant permis de mobiliser un montant total de souscriptions publiques et privées de **328 M€**.

Au côté de la **Région**, **Bpifrance** est souscripteur des fonds :

- Go Capital Amorçage 2
- Reprendre et développer 4

Bpifrance a réalisé 2 souscriptions complémentaires en 2018 dans :

- Go Capital Amorçage 2
- Nord Ouest Entrepreneurs 4 (pour lequel la Région Normandie n'est pas souscripteur)

● ACCOMPAGNEMENT

3 piliers

FORMATION

Bpifrance Université propose des formations présentielles et en ligne



17 entreprises ont suivi les formations de Bpifrance Université en présentiel.



CONSEIL

Bpifrance anime un réseau de consultants indépendants



45 missions de conseil réalisées (diagnostic stratégique 360°, accélérateurs, innovation, fonds propres PME).



MISE EN RÉSEAU

Des startups aux grands groupes, Bpifrance connecte les membres de son réseau



108 entrepreneurs membres de **Bpifrance Excellence** en Normandie



15 entreprises de croissance bénéficient des programmes **Accélérateurs**, personnalisés sur 24 mois (Startup, PME, ETI et filière)

CANDOR



ACCOMPAGNEMENT

En Normandie, Monsieur Propre s'appelle **Candor**. Ce groupe dont le nom latin signifie blancheur mais aussi pureté, réunit dans la région 5 entreprises spécialistes de l'hygiène, du nettoyage, et des services associés. Implanté à Val-de-Reuil, Yvetot, Rouen et Evreux, **Candor** propose son expertise sur tous les segments, qu'il s'agisse de petites et grandes surfaces, de bâtiments privés et publics ou du nettoyage des blocs opératoires. Avec 1 400 collaborateurs toutes entreprises confondues et 20 M€ de chiffres d'affaires, **Candor**, né en 2012, occupe déjà la 30^e place en France dans son secteur. Très attaché au territoire normand, Jean-Philippe Daull entend bien défendre l'indépendance du groupe qu'il dirige.

INTERVENTION DE BPIFRANCE

Bpifrance a accompagné **Candor** à plusieurs reprises. D'abord en lui accordant un Prêt Croissance de 1,6 M€ puis lors d'une mission de conseil en vue d'une opération de croissance externe. Une autre mission autour de la stratégie de marque a permis au groupe de développer sa notoriété, sa visibilité et son identité de marque employeur. **Candor** est membre du réseau des entrepreneurs de croissance **Bpifrance Excellence**.

**BILAN
ACTIVITÉ
2018**