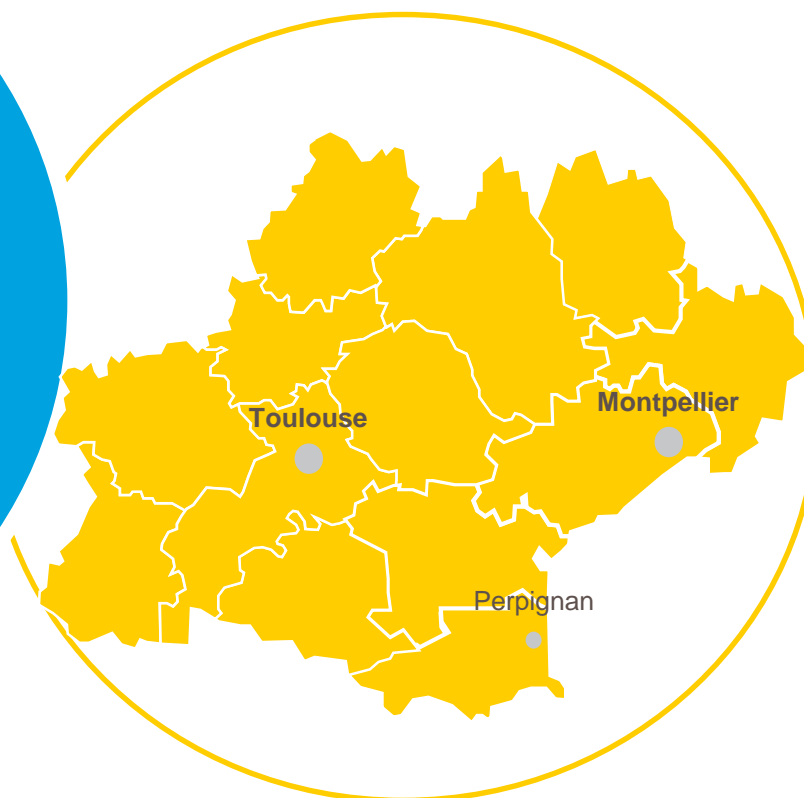


BILAN ACTIVITÉ 2018





- | **Faits marquants 2018**
- | **Chiffres clés 2018**
- | **Partenariat avec la Région**
- | **Perspectives 2019**
- | **Equipe régionale**
- | **Zoom sur l'activité**

● 2018 Faits marquants



Déploiement du
Prêt croissance TPE et
du Prêt Trésorerie BTP

prets-tpe-pme-occitanie.laregion.fr



Création d'une Direction de
l'Export et réforme de
l'Assurance Prospection



Nouvelle année
record pour le Capital
innovation en France



Lancement du
plan Deeptech



Déploiement du PIA3 territorialisé
pia3innovation-occitanie.laregion.fr



Reprise des missions de l'AFE et de la
Caisse des dépôts sur la création
d'entreprise, effective au 1^{er} janvier 2019

Au total,

Occitanie
bpifrance

3,7 Md€

**mobilisés par 6 649
entreprises en 2018**

2018 en Occitanie

Occitanie
bpifrance



172 M€
de prêts sans
garantie

1,7 Md€*
de soutien
apporté par
Bpifrance

1,7 Md€
d'interventions de
Bpifrance en
Assurance Export

425 participations
en fonds
propres
(direct et
indirect)

360 entrepreneurs Bpifrance
Excellence

416
entreprises
innovantes
soutenues

27
entreprises
accélérées

785 M€
en soutien de
trésorerie



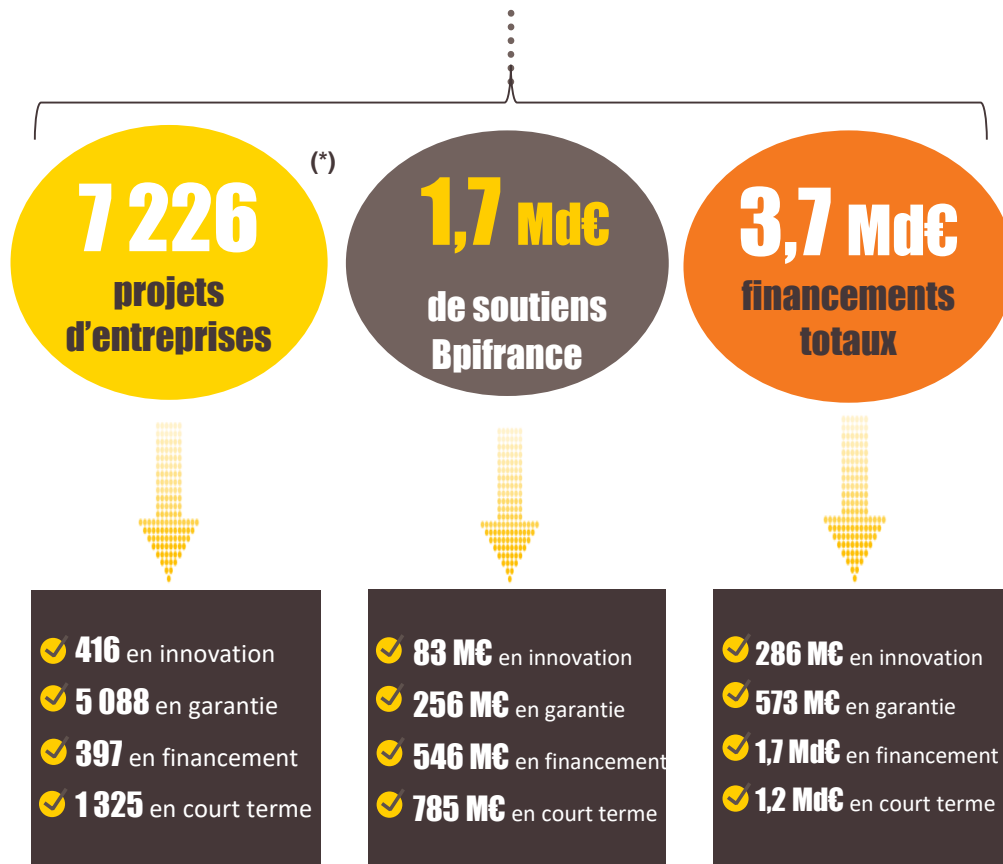
**La
FRENCH
FAB**

OCCITANIE

*hors Assurance Export

● 2018 en Occitanie

Financement - Garantie - Innovation Fonds propres Assurance Export



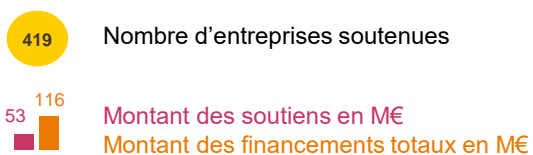
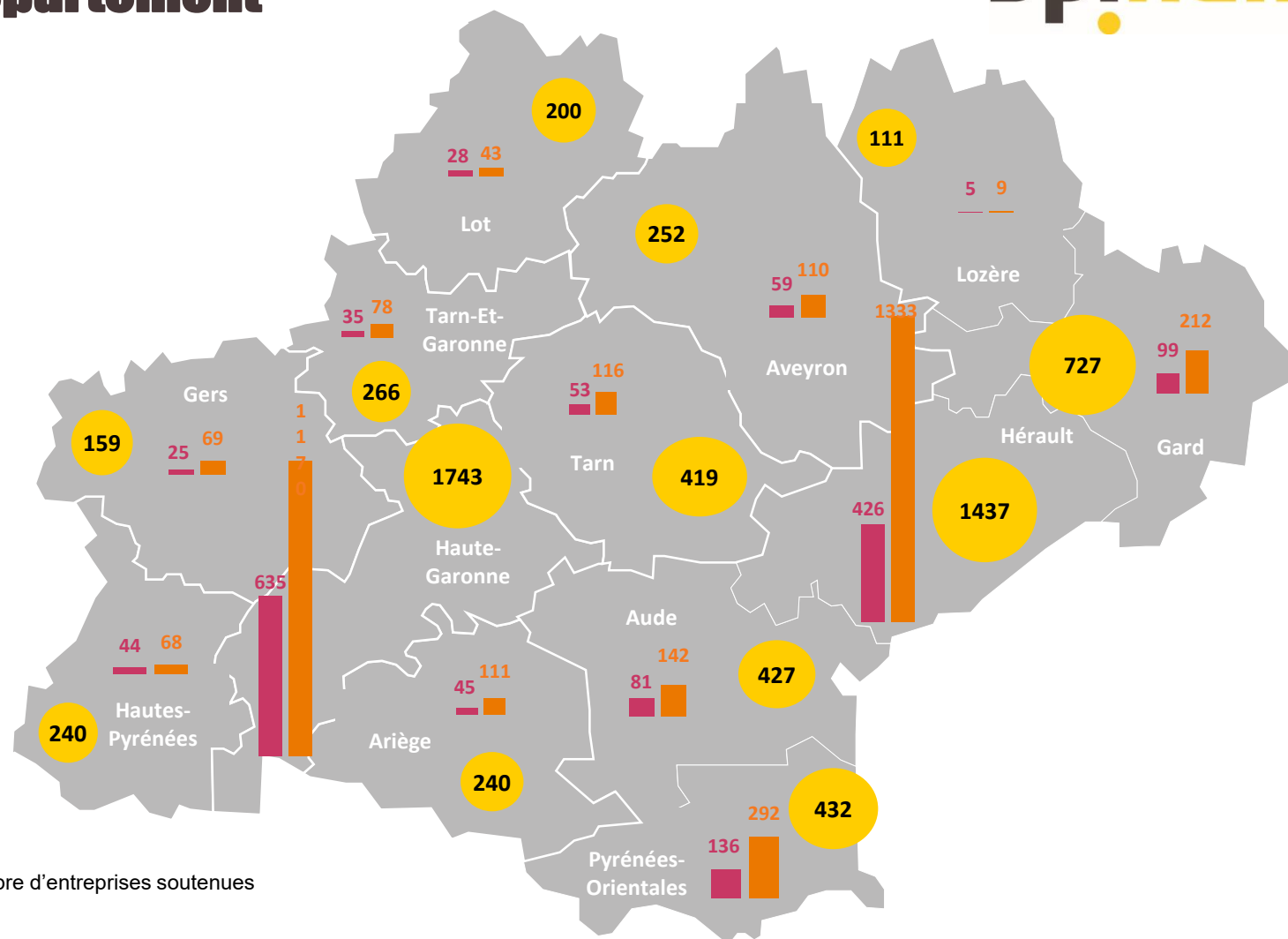
Accompagnement



(*) correspondant à 6 649 entreprises

2018 RÉPARTITION DE L'ACTIVITE par département

Occitanie
bpifrance

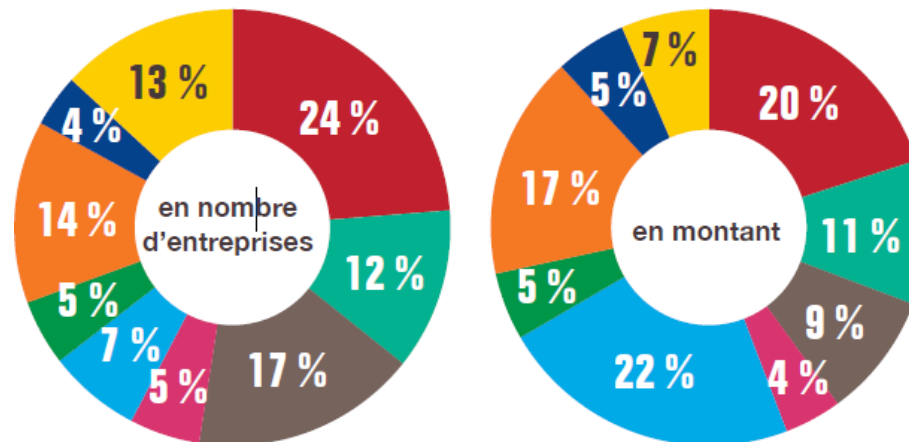




RÉPARTITION DE L'ACTIVITÉ

par secteur d'activité

Bpifrance Occitanie a financé plus particulièrement les secteurs de l'industrie, du commerce et des services aux entreprises



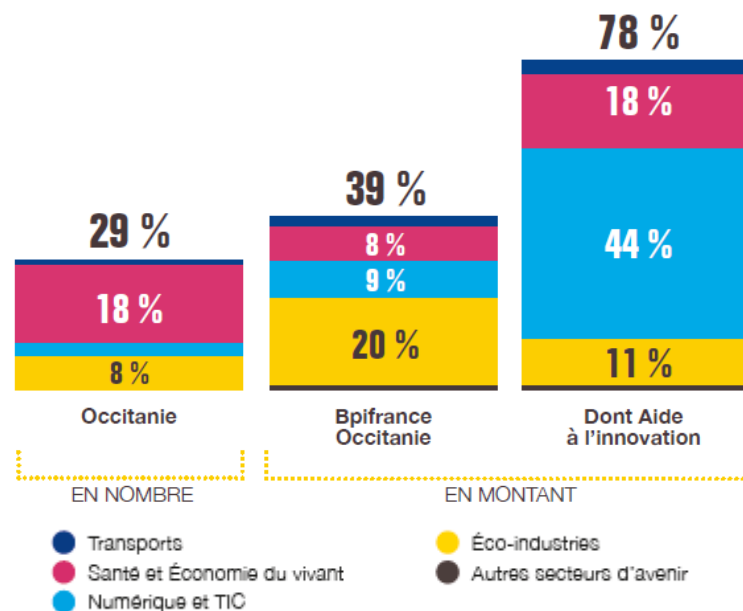
- Commerce
- Information et communication
- Construction
- Services aux entreprises
- Hébergement et restauration
- Transports et entreposage
- Industrie agroalimentaire
- Autres
- Industrie hors IAA



UNE FORTE MOBILISATION dans les secteurs d'avenir

Les secteurs d'avenir* mobilisent près de **40 %** des financements mis en place par **Bpifrance Occitanie** en 2017. La moitié de ces financements est dirigée vers les éco-industries.

78 % des aides à l'innovation sont orientées vers des secteurs d'avenir dont **44 %** vers le secteur du numérique et des TIC.



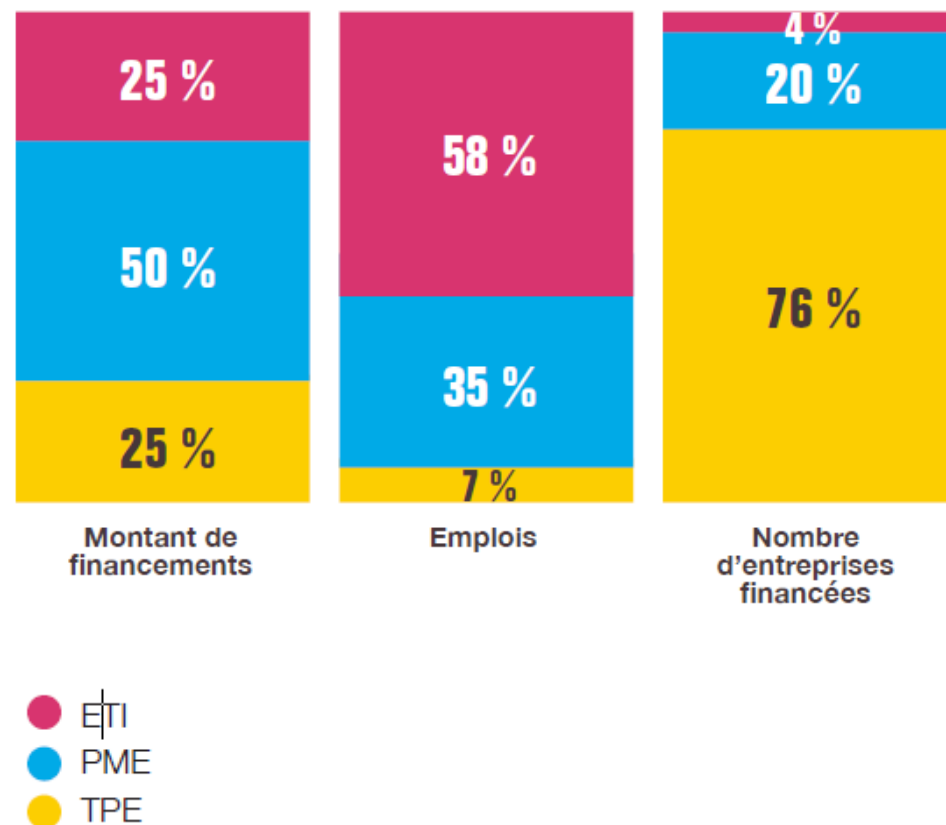
* Les secteurs d'avenir regroupent les transports, le numérique et les TIC (Technologies de l'information et de la communication) ainsi que la santé et l'économie du vivant (Industrie agroalimentaire, biotechnologies, santé). Sont ajoutées les entreprises de la Transition énergétique et environnementale (TEE), en tant que secteur d'avenir à part entière

● **UNE INTERVENTION POUR** **toutes les tailles d'entreprises**

76 % des entreprises financées par **Bpifrance Occitanie** sont des **TPE**.

Les **PME** bénéficient de **la moitié** des montants des financements

Les ETI concentrent **58 %** des emplois.

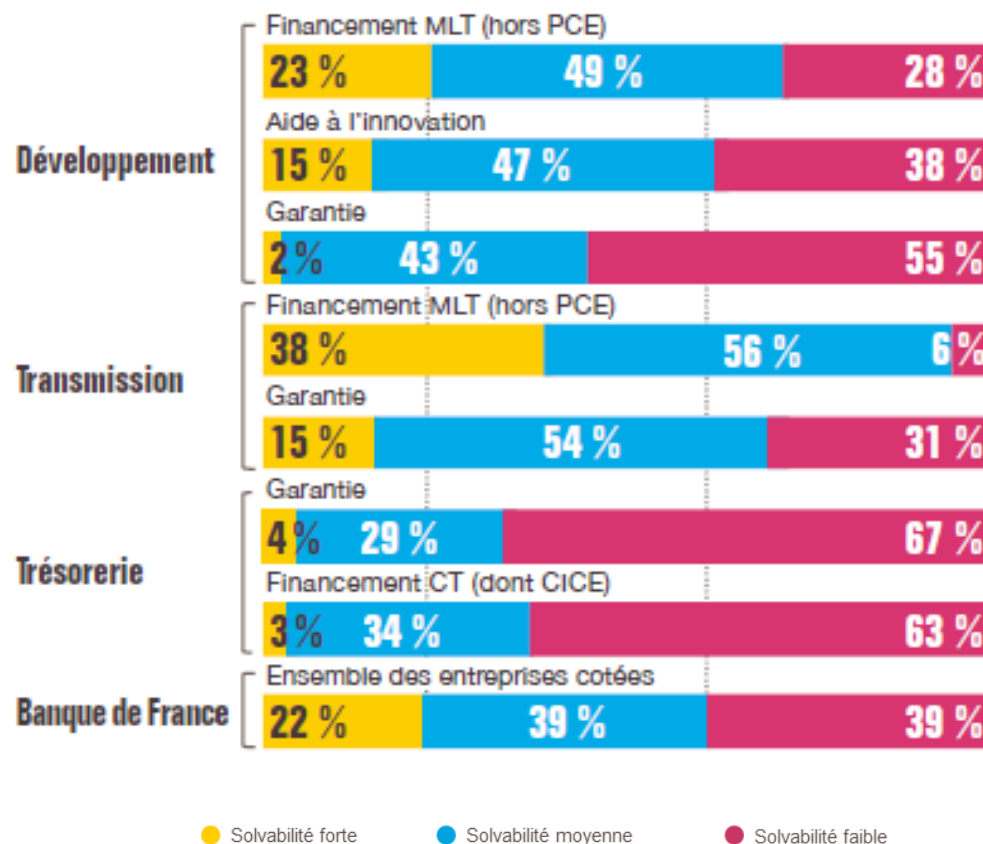


Bpifrance Occitanie cible de façon prioritaire les entreprises à solvabilité faible ou moyenne, notamment au travers des dispositifs de trésorerie qui concernent la quasi-totalité d'entre elles.

Les entreprises à solvabilité faible représentent **63 %** des bénéficiaires d'un financement court terme, y compris le préfinancement du CICE, et **67 %** des bénéficiaires de la garantie de trésorerie. **55 %** bénéficient également de la garantie sur prêts d'investissements.

Les dispositifs de financement de moyen et long terme (pour la transmission) concernent pour moins de **40 %** les entreprises ayant des capacités de remboursement avérées tandis que **56 %** sont des entreprises à solvabilité moyenne.

RÉPARTITION DES ENTREPRISES SOUTENUES EN 2017 PAR NIVEAU DE SOLVABILITÉ



..... Ensemble des entreprises cotées

Le partenariat entre **Bpifrance** et la Région Occitanie

BPIFRANCE partenaire de



1 Fonds de Garantie
doté de
24 M€

1 Fonds d'Innovation
doté de **53 M€**
*Financement de
1458 projets innovants*

**Prêt Trésorerie BTP
&
Prêt Croissance TPE**

PIA territorialisé



11 Fonds
d'investissement
Régionaux ou
Interrégionaux

**... dont
5 Fonds
aux côtés de la
Région**



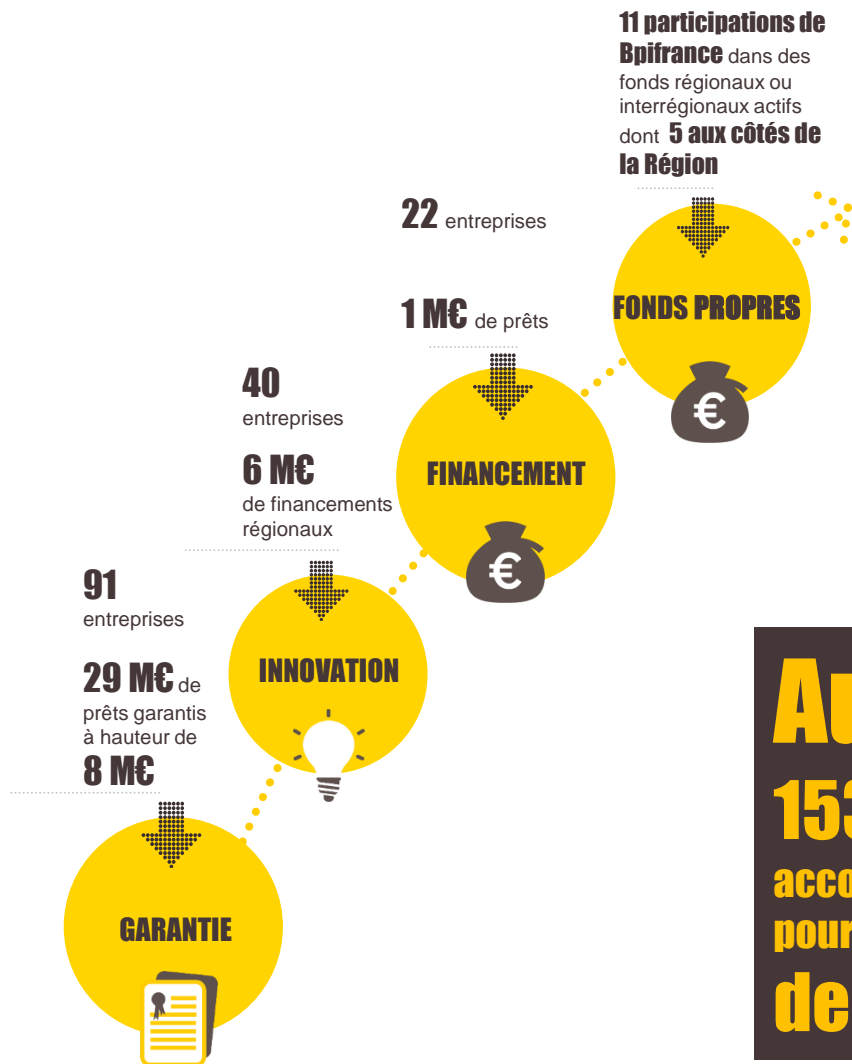


CHIFFRES CLES 2018

DU PARTENARIAT AVEC LA REGION



Occitanie
bpifrance



**Au total,
153 entreprises
accompagnées
pour un montant mobilisé de
de 36 M€**

Perspectives 2019



BPIFRANCE perspectives 2019

**Financer les TPE et PME avec
le Prêt Croissance TPE
et le Prêt Trésorerie BTP**

**Déployer l'offre de
Bpifrance Création
dans les territoires**

**Déployer le
plan
Deeptech**



**Mobiliser les fonds
européens
avec la Région**



**Déployer toutes les
solutions
d'accompagnement
sur le territoire**

**Soutenir la
French Fab et les
territoires d'industrie**



OCCITANIE

Bpifrance Création, lancée le 1^{er} janvier 2019, est issue de l'intégration par Bpifrance de l'Agence France Entrepreneur (AFE) et des missions de soutien à la création d'entreprises de la Caisse des dépôts.

Bpifrance Création a pour mission de :



bpi france-crédation.fr

Sensibiliser, Préparer, Orienter



- Promouvoir l'entrepreneuriat et l'esprit d'entreprendre en partenariat avec les acteurs de l'écosystème entrepreneurial
- Informer et orienter les entrepreneurs et porteurs de projet entrepreneurial vers des professionnels qualifiés au travers d'un portail unique : le site bpi france-crédation.fr

Observer & Comprendre



- Suivre et analyser l'évolution de la création d'entreprises en France et dans les territoires via son Observatoire de la création d'entreprise (OCE)

Accompagner & Financer



- Soutenir les acteurs de l'accompagnement à la création d'entreprise qui représentent 1500 points d'accueil en France
- Déployer avec ces acteurs des outils financiers (prêts d'honneur, micro-crédit, garantie bancaire...) et des dispositifs d'accompagnement (conseil, coaching, mentorat...)

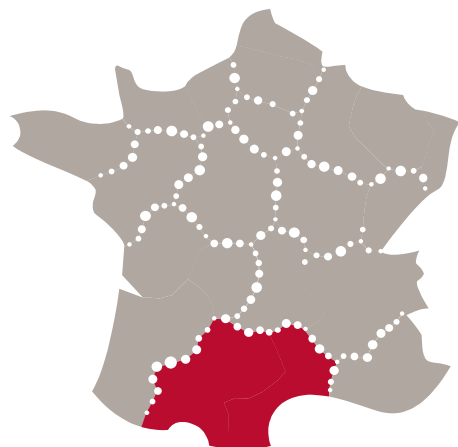
Agir pour tous dans tous les territoires



- Accompagner l'émergence d'un cadre plus favorable à l'initiative économique, pour tous et dans l'ensemble du territoire.
- Soutenir, en lien avec nos partenaires, les entrepreneurs des quartiers, au travers notamment des responsables création et entrepreneuriat (RCE) présents en région.



Les Accélérés en Occitanie



PME 3

ARKOLIA ENERGIES – Jean-Sébastien Bessière
AYMARD – Fabrice Aymard
BRICO PRIVE – Marc Leverger
KALIO GROUP – Françoise Nauton-Inglis
MTARGET – Stéphane Faugeras
ORGANIC STORIES – Brooks Wallin
TEKNIMED – Carole Leonard

PME 5

ALSYS – François Garcia
DIACE – Matthieu Hede
GIE PHYTOCONTROL GROUP – Mickaël Bresson
IPSIDE – Christophe Cornuejols
TRANSPORTS PRUNIERES – Nicolas Prunières

GIFAS 1

AEROFONCTIONS – Jean-Pierre Lamamy
ALISAERO – Bruno Lepoutre
DIMEX – Julien Duvanel
GACHES CHIMIE SPECIALITES – Pierre Gaches
MAPAERO SAS – Eric Rumeau
SEGNERE – Jean-Michel Segnere

AGRO

SUDAGRO – Laurent Vanderpotte

PME 4

AB7 INDUSTRIES – Christophe Chelle
HEXAPLUS SANTE – Didier Gallorini
MECANUMERIC – Arthur Païs
SOTRANASA TELEVIDEOCOM – Bénédicte Navarro
VALECO – Erick Gay

ETI 3

GA – Sébastien Matty
SAS TRANSPORTS CAPELLE – Jean-Daniel Capelle
URBASOLAR – Stéphanie Andrieu

GIFAS 2

AIR SUPPORT – Sabine Tertre
CROUZET AUTOMATISMES SAS – David Arragon
EQUIPAERO INDUSTRIE – Jean-Pierre Thulliez
MARQUAGES 2 – Philippe Dubois
SOTIP – Thierry Camerin

Occitanie

bpifrance

Equipe régionale

En Occitanie,
une équipe de **75 personnes**
sur **3 implantations**

A valider

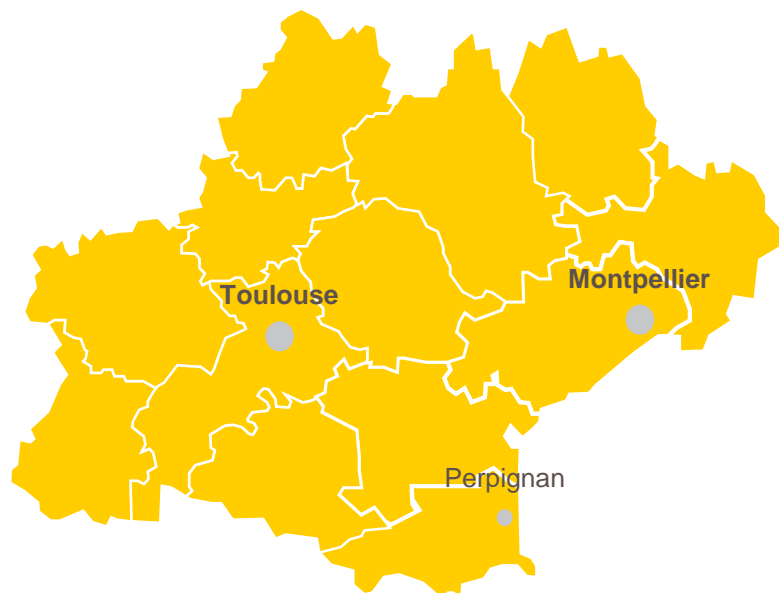
90 %
des décisions
prises en région



Véronique Védrine

veronique.vedrine@bpifrance.fr
04 91 17 44 01

Directrice
Réseau
Sud



Bpifrance Montpellier

222, place Ernest Granier
34967 Montpellier
Tél. : 04 67 69 76 00



Bpifrance Perpignan

1, rue Jeanne d'Arc
66000 Perpignan
Tél. : 04 68 35 74 44



Bpifrance Toulouse

24, avenue Georges Pompidou
31130 Balma
Tél. : 05 61 11 52 00

Directions régionales

A valider :
Y Le Goff

Toulouse



Anne-Cécile Brigot-Abadie

Directrice régionale
ac.brigot@bpifrance.fr



Sébastien Robert-Charrerau

Délégué Financement Garantie
sebastien.robertcharrerau@bpifrance.fr



Laurent Cambus

Délégué Innovation
laurent.cambus@bpifrance.fr



Marie-Claire Pennequin

Responsable Court Terme
mc.pennequin@bpifrance.fr



Christine Busque

Responsable Fonds Propres
christine.busque@bpifrance.fr



Jérôme Revole

Délégué International
jerome.revole@ext.bpifrance.fr

Montpellier



Nadine Faedo

Directrice régionale
nadine.faedo@bpifrance.fr



Jean-François Ponzio

Délégué Financement Garantie
jeanfrancois.ponzio@bpifrance.fr



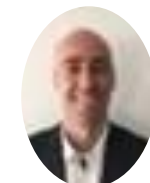
Nicolas Merle

Délégué Innovation
nicolas.merle@bpifrance.fr



Hervé Darrieux

Responsable Fonds Propres
herve.darrieux@bpifrance.fr



Loïc Verloove

Assurance Export
loic.verloove@bpifrance.fr

Perpignan



Albert Badia

Délégué Territorial Perpignan
albert.badia@bpifrance.fr

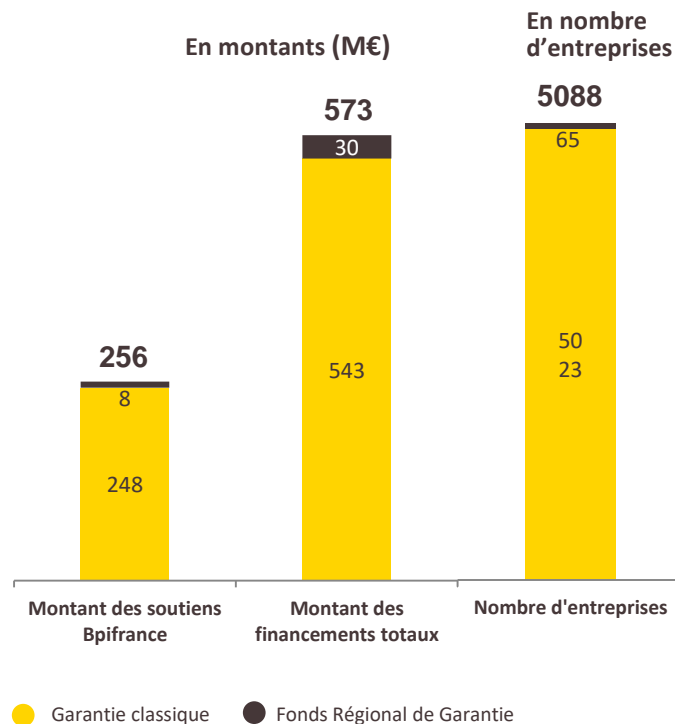


ZOOM SUR L'ACTIVITÉ 2018 EN OCCITANIE

GARANTIE

l'outil privilégié des TPE

5088
entreprises



256 M€ de soutiens Bpifrance
573 M€ de financements accordés

MALAKOFF & CIE



GARANTIE

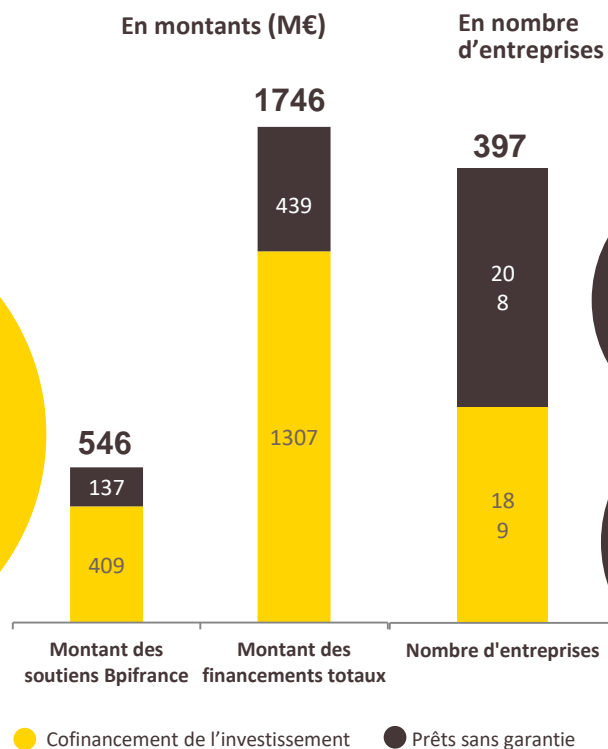
Connaissez-vous le Malakoff ? Inventée pour célébrer une victoire napoléonienne, cette confiserie chocolatée revient au goût du jour. Ayant réhabilité cette recette, Laurence et Romain Chollier proposent des barres chocolatées et autres friandises sans huile de palme. Le succès étant au rendez-vous, l'entreprise a déménagé sa fabrique à Banassac, en Lozère. Depuis, **Malakoff & Cie**, fondée en 2011, est passée de 3 à 12 salariés en 1 an et affiche 950 000 € de chiffre d'affaires. Avec 3 boutiques destinées à la vente aux particuliers et une distribution en petites surfaces et épicerie fines, cette entreprise prouve qu'on peut créer de l'emploi partout en France.

INTERVENTION DE BPIFRANCE

Bpifrance et la Région ont garanti les prêts de l'entreprise à hauteur de 185 000 €, via le Fonds Régional de Garantie. Cela a permis à la société de déménager en Lozère et d'augmenter sa production. **Malakoff & Cie** porte l'étendard de La French Fab.

● CRÉDIT D'INVESTISSEMENT

397
entreprises



50
prêts
export
(49M€)

16
prêts
« Usine du
Futur »
(20M€)

546 M€ de soutiens Bpifrance
1,7 Md€ de financements accordés

ANIMO CONCEPT



FINANCEMENT

Même si c'est du pied gauche, marcher dans une crotte de chien n'a rien de réjouissant. Spécialisé dans la vente de mobilier urbain, d'aires de jeux et de produits d'hygiène pour chiens et chats, **Animo Concept** participe à nous épargner ces désagréments. Et améliore le bien-être animal. Numéro 1 français dans la commercialisation de sacs de déjection canine auprès des collectivités, ce petit groupe est basé à Marsillargues (Hérault). Avec 13 employés et 4,7 M€ de chiffre d'affaires, il connaît depuis sa création une croissance progressive de son activité, notamment grâce aux ventes sur internet.

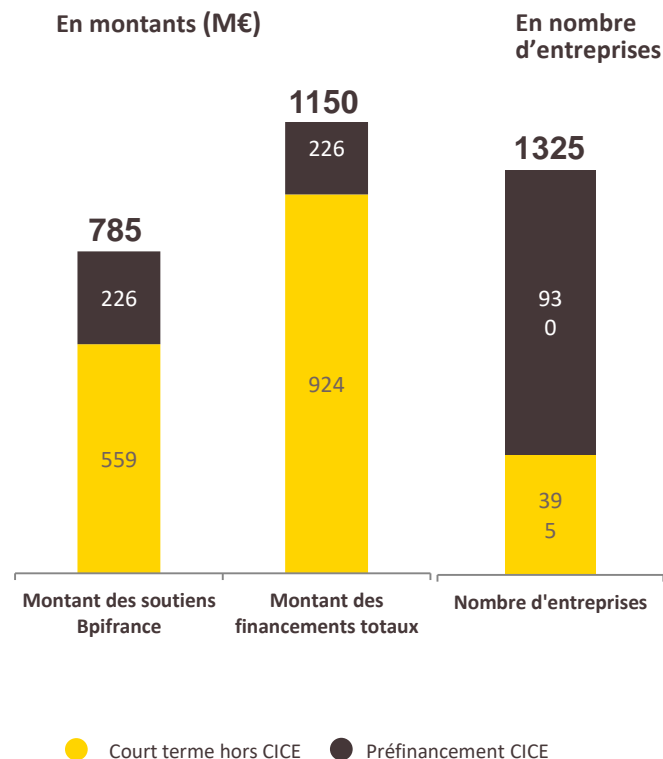
INTERVENTION DE BPIFRANCE

En partenariat avec la Région, **Bpifrance** a accordé à **Animo Concept** un Prêt Croissance TPE, destiné aux projets de développement des entreprises de 3 à 50 salariés. Ce prêt a financé le besoin en fonds de roulement de la société.

● CRÉDIT COURT TERME soutien de la trésorerie des PME

1 325
entreprises

Des solutions Bpifrance destinées à renforcer la trésorerie des entreprises :
mobilisation des créances publiques et privées, préfinancement du Crédit d'impôt compétitivité emploi (CICE)...



226 M€ de préfinancement du CICE

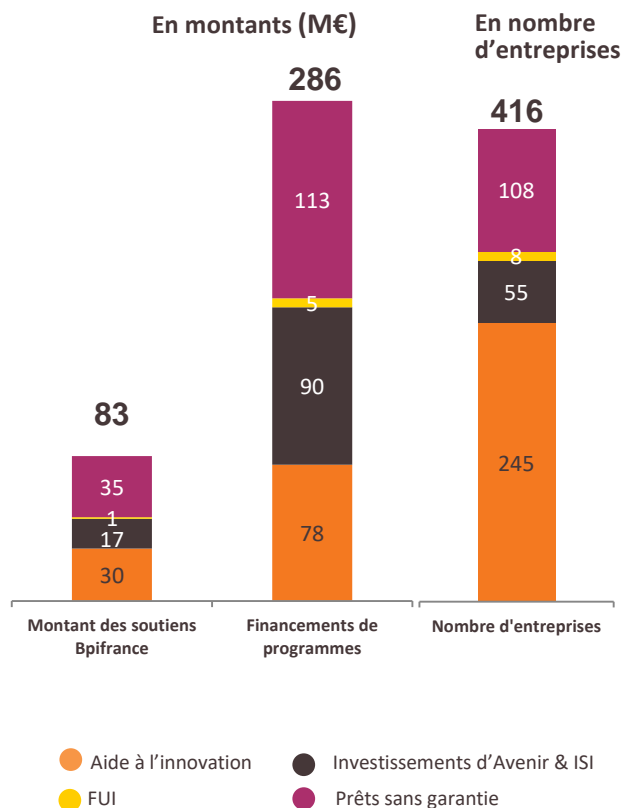
559 M€ d'avances en trésorerie au titre de créances commerciales

INNOVATION

416
entreprises

Bpifrance au
capital de
**10 entreprises
innovantes
(117 M€)**

83 M€ de soutiens Bpifrance
286 M€ de financements de programme



IOT VALLEY



INNOVATION

Connaissez-vous l'IOT ou l'internet des objets ? À travers des appareils physiques, mais aussi de l'électronique, des logiciels, de la connectivité ou des capteurs, ce système permet de collecter et de partager l'information. Lancée en 2011 à Toulouse par 4 entrepreneurs, **IOT Valley** a pour ambition de développer le meilleur écosystème possible pour rapprocher startups, ETI et grands groupes. Elle rassemble aujourd'hui à Labège (Haute-Garonne) 42 entreprises et 14 partenaires privés sur 12 000 m². Parmi ces acteurs, Sigfox, société créée par Ludovic Le Moan, l'un des fondateurs de **IOT Valley**.

INTERVENTION DE BPIFRANCE

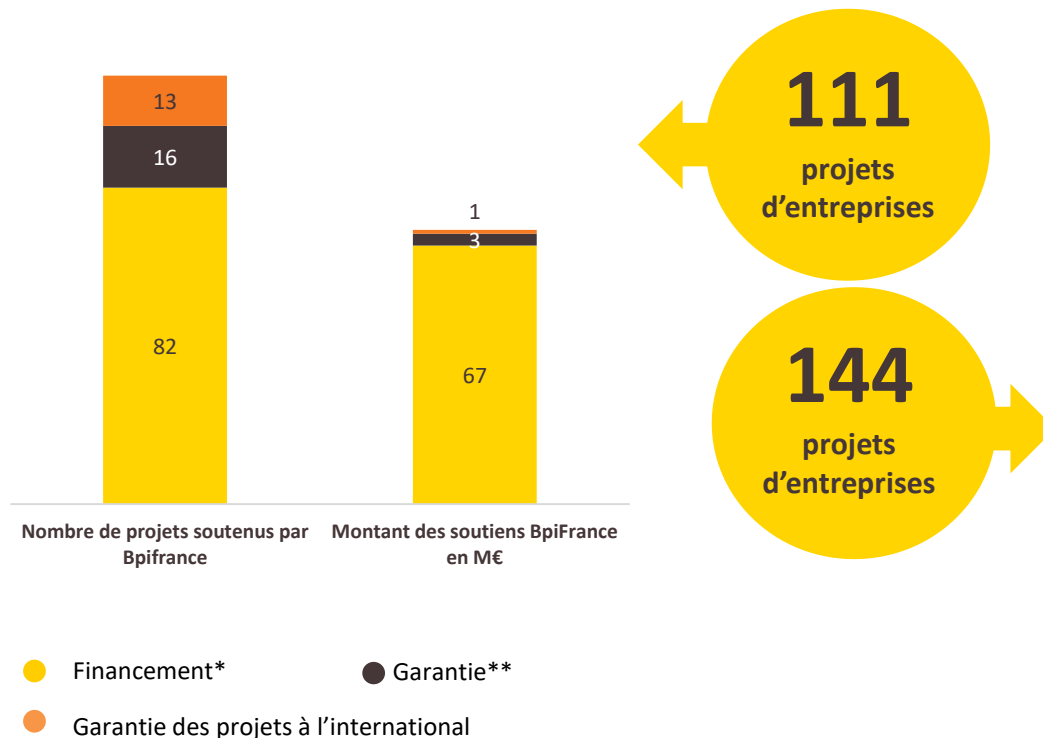
Pour accompagner **IOT Valley**, **Bpifrance**, en partenariat avec la Région a accordé à l'entreprise une Avance Remboursable ainsi qu'une Subvention dans le cadre du Programme d'Investissements d'Avenir. **IOT Valley** porte l'étendard de La French Fab.

INTERNATIONAL

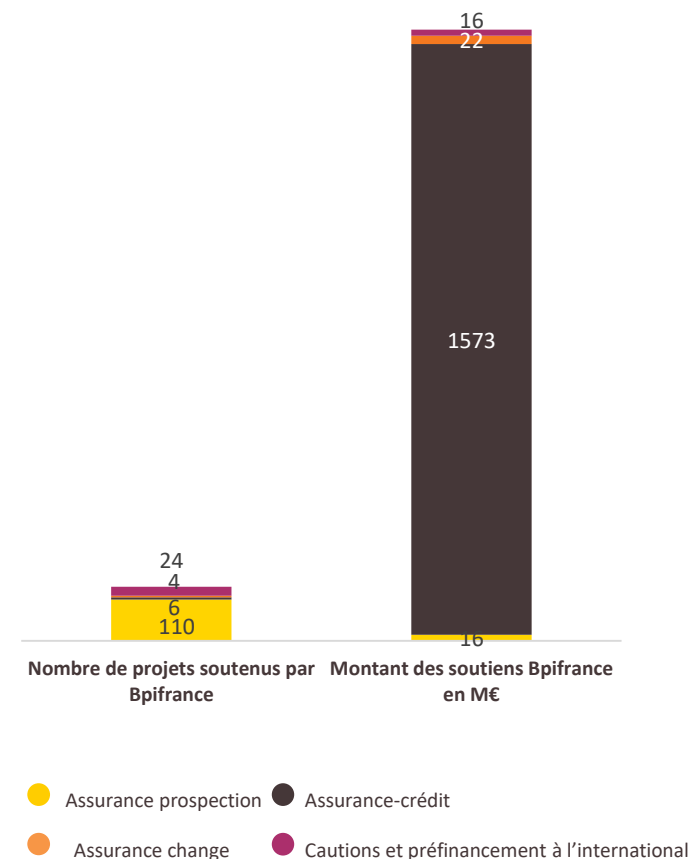


INTERNATIONAL Contribuer à la compétitivité des entreprises

Financement de l'international



Assurance Export



* Prêt Croissance International + A+ Export + Crédit-Acheteur + Crédit fournisseur

** International Court terme et international développement

FONDS PROPRES

investissement direct

37
entreprises

- **En 2018**, Bpifrance a investi ou réinvesti en direct dans **12** entreprises.
- Bpifrance intervient en fonds propres dans **46** entreprises en Occitanie pour un montant de **303 M€**.
- Bpifrance est au capital de **10** entreprises innovantes à hauteur de **117 M€**.

EYELIGHTS



FONDS PROPRES

Conduire en manipulant son portable est dangereux. Et pourtant qui ne l'a jamais fait ? Créée en 2016, **EyeLights** développe et commercialise le 1^{er} affichage GPS intégré, en transparence, à notre champ de vision. Connecté au smartphone et adaptable à tous les véhicules, cet accessoire fabriqué à Labège, en Haute-Garonne, permet grâce à la réalité augmentée d'accéder aux informations utiles sans quitter sa route des yeux. Ni lâcher le volant de sa voiture ou le guidon de sa moto. Basée à Toulouse, cette startup réalise 400 000 € de chiffre d'affaires et emploie 20 salariés.

INTERVENTION DE BPIFRANCE

Pour accélérer la commercialisation de sa technologie, **EyeLights** a lancé une levée de fonds de 2,5 M€ auprès de Breega Capital et du Fonds Ambition Amorçage Angels (F3A), géré par **Bpifrance** dans le cadre du Programme d'Investissements d'Avenir. En partenariat avec la Région, **Bpifrance** a également accordé à **EyeLights** une Subvention, une Avance Remboursable, un Prêt d'Amorçage et un Prêt d'Amorçage Investissement. **EyeLights** porte l'étendard de La French Fab.

FONDS PROPRES investissement indirect

379
entreprises

11 fonds
souscrits par
Bpifrance pour
un montant de
113 M€

EFFET DE
LEVIER

Mobilisation
de **529 M€**
de capitaux
en gestion

Bpifrance investit également aux côtés d'acteurs publics et privés dans des fonds de capital investissement gérés par des sociétés de gestion indépendantes qui, à leur tour, investissent dans des PME.

- **A fin 2018**, les fonds partenaires de Bpifrance, nationaux et régionaux, sont actionnaires de **379** entreprises pour un montant investi de **710 M€**.
- **Bpifrance a souscrit 113 M€** dans **11 fonds régionaux ou interrégionaux actifs** susceptibles d'intervenir en Occitanie dont **5 au côté de la Région**, et ayant permis de mobiliser un montant total de souscriptions publiques et privées de **529 M€**.

Au côté de la **Région**, **Bpifrance** est souscripteur des fonds :

- Aelis Innovation
- Irdinov 2
- Irdi Midi-Pyrénées
- Midi-Pyrénées Croissance
- Soridec

Bpifrance a réalisé 1 nouvelle souscription en 2018 dans :

- IXO 4 (pour lequel la Région Occitanie n'est pas souscripteur)

Bpifrance a réalisé 2 souscriptions complémentaires en 2018 dans :

- Emergence Innovation 2 (pour lequel la Région Occitanie n'est pas souscripteur)
- Irdinov 2

● ACCOMPAGNEMENT

3 piliers

FORMATION

Bpifrance Université propose des formations présentielles et en ligne



29 entreprises ont suivi les formations de Bpifrance Université en présentiel.



CONSEIL

Bpifrance anime un réseau de consultants indépendants



51 missions de conseil réalisées (diagnostic stratégique 360°, accélérateurs, innovation, fonds propres PME).



MISE EN RÉSEAU

Des startups aux grands groupes, Bpifrance connecte les membres de son réseau



360 entrepreneurs membres de **Bpifrance Excellence** en Hauts-de-France



27 entreprises de croissance bénéficient des programmes **Accélérateurs**, personnalisés sur 24 mois (Health Tech, PME, ETI et filière)

GROUPE AB7



ACCOMPAGNEMENT

Basée à Toulouse (Haute-Garonne) et implantée aux États-Unis, cette entreprise familiale est depuis près d'un demi-siècle un acteur majeur de la conception et de la fabrication de produits d'entretien pour la maison, le jardin et la piscine. Le **groupe AB7** est aussi spécialisé dans les produits vétérinaires et la cosmétique humaine. Employant 150 salariés et affichant 21,5 M€ de chiffre d'affaires (dont 40 % à l'international), cette société estampillée « Qualité française », mise sur la R&D pour fournir des produits de plus en plus performants et durables.

INTERVENTION DE BPIFRANCE

Bpifrance a déjà accompagné l'entreprise dans le financement de ses innovations. En 2018, le **groupe AB7** a intégré la 4^e promotion de l'Accélérateur PME. Il fait aussi partie du réseau **Bpifrance Excellence**.

**BILAN
ACTIVITÉ
2018**