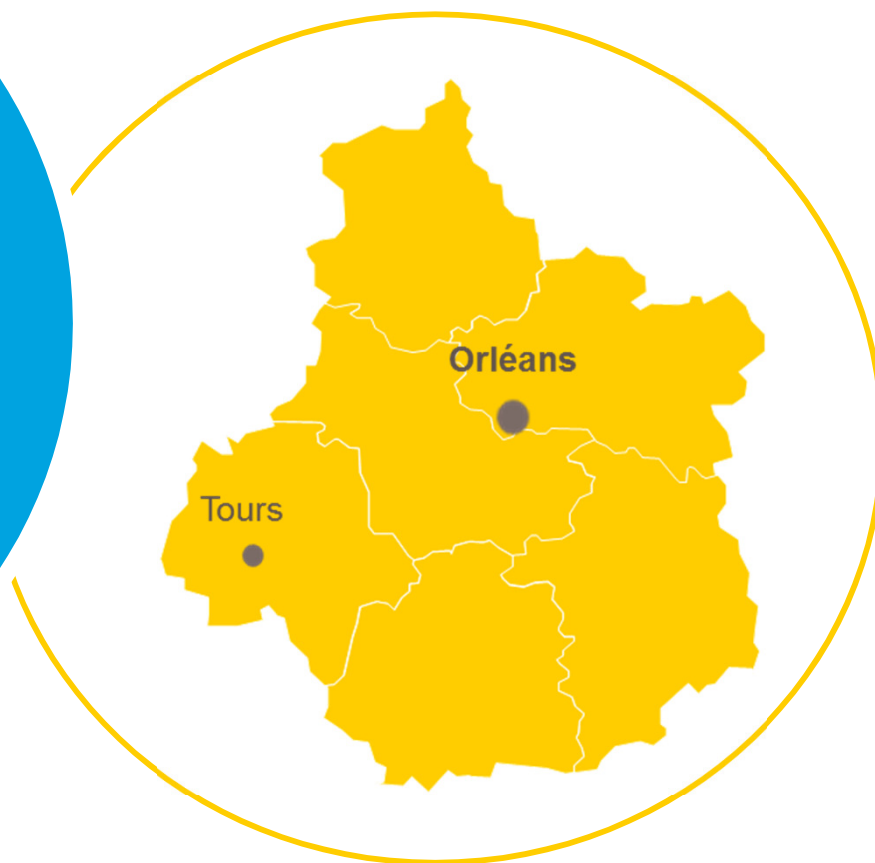


BILAN ACTIVITÉ 2018





- | **Faits marquants 2018**
- | **Chiffres clés 2018**
- | **Partenariat avec la Région**
- | **Perspectives 2019**
- | **Equipe régionale**
- | **Zoom sur l'activité**

● 2018 Faits marquants



Lancement de la 1ère promotion de l'Accélérateur PME Centre-Val de Loire



Création d'une Direction de l'Export et réforme de l'Assurance Prospection



Déploiement du Cap croissance TPE

capcroissancetpe.regioncentre-valdeloire.fr



Nouvelle année record pour le Capital innovation en France



Lancement du plan Deeptech

**BANQUE
DE L'IMPACT,
acteur de la
croissance
économique**



Déploiement du PIA3 territorialisé
innovationavenir.centrevaldeloire.fr



Reprise des missions de l'AFE et de la Caisse des dépôts sur la création d'entreprise, effective au 1^{er} janvier 2019

Au total,

1,8 Md€

**mobilisés par 3 300
entreprises en 2018**

● 2018 en Centre-Val de Loire



137 M€
de prêts sans
garantie

982 M€*
de soutien
apporté par
Bpifrance

49 M€
d'interventions de
Bpifrance en
Assurance Export

93

participations
en fonds
propres
(direct et
indirect)

162 entrepreneurs
Bpifrance Excellence

122
entreprises
innovantes
soutenues

31
entreprises
accélérées

617 M€
en soutien de
trésorerie

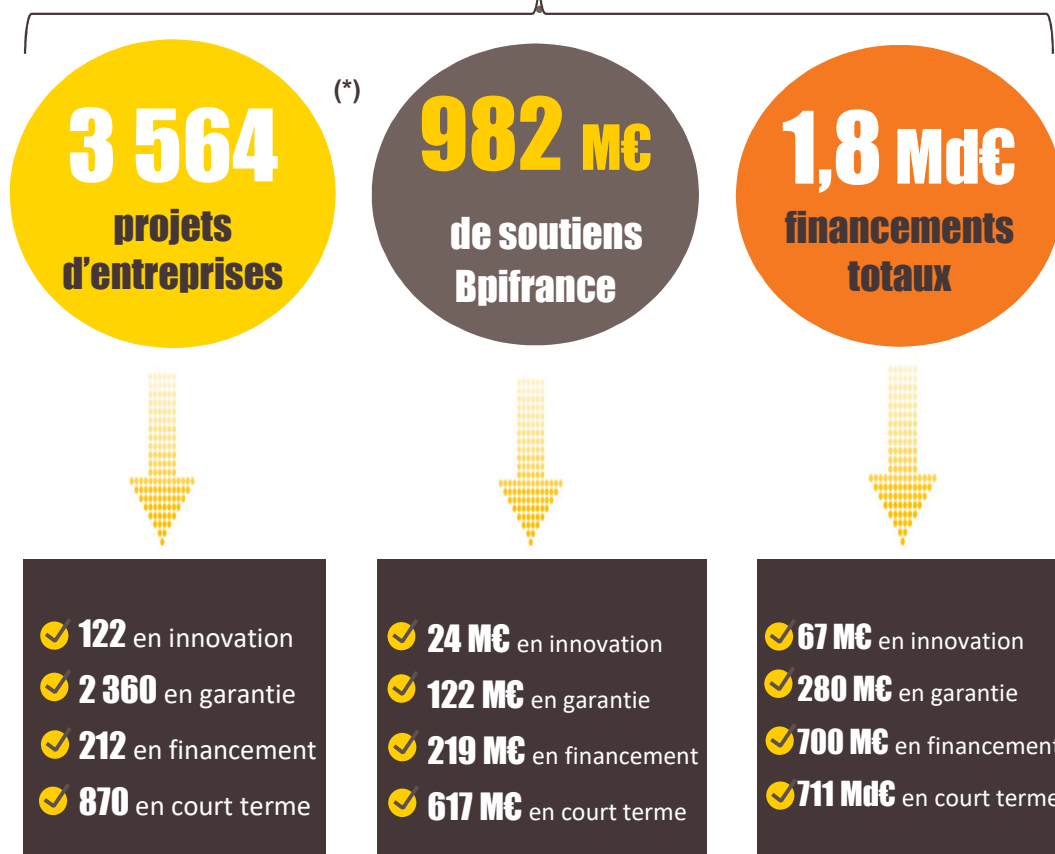


CENTRE
VAL DE LOIRE

*hors Assurance Export

● 2018 en Centre-Val de Loire

Financement - Garantie - Innovation Fonds propres Assurance Export



93
PARTICIPATIONS
DANS DES ENTREPRISES EN
DIRECT ET VIA DES FONDS
PARTENAIRES
(stock en portefeuille)

8 fonds
régionaux ou
interrégionaux
d'investissement

54
ENTREPRISES
ACCOMPAGNEES

49 M€
d'interventions
de Bpifrance

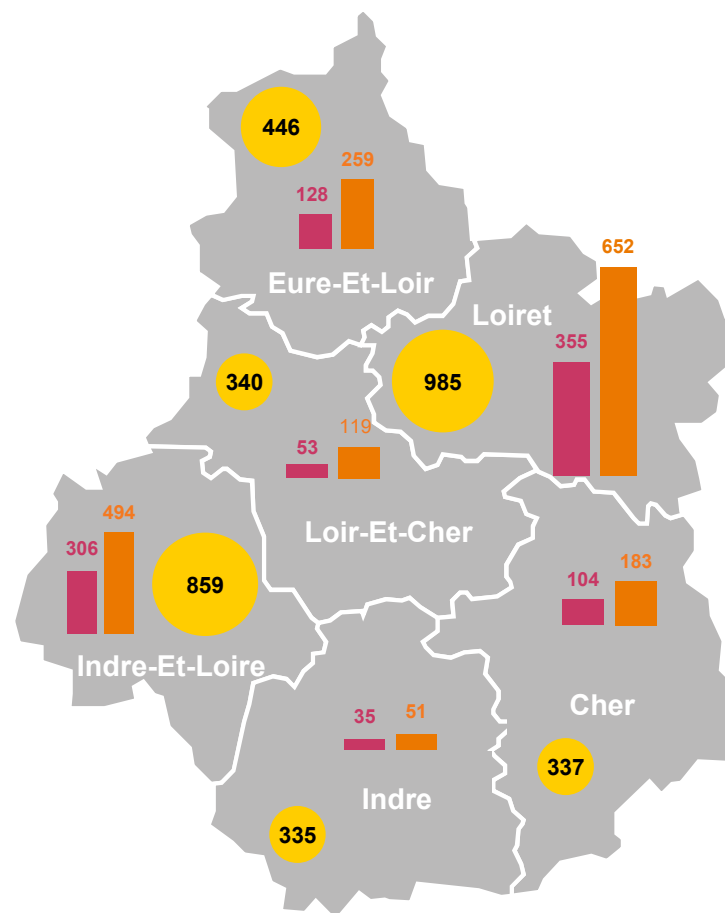
Accompagnement

124
entreprises
accompagnées

162
Entrepreneurs
Bpifrance
Excellence

(*) correspondant à 3 300 entreprises

2018 RÉPARTITION DE L'ACTIVITE par département



446

Nombre de projets d'entreprises soutenus

128 259

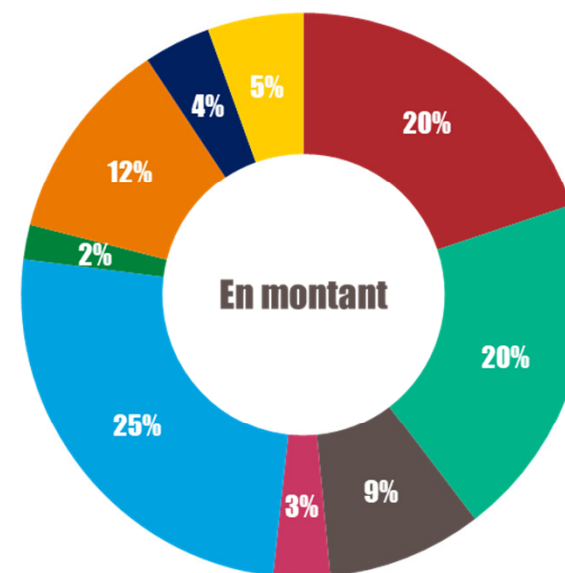
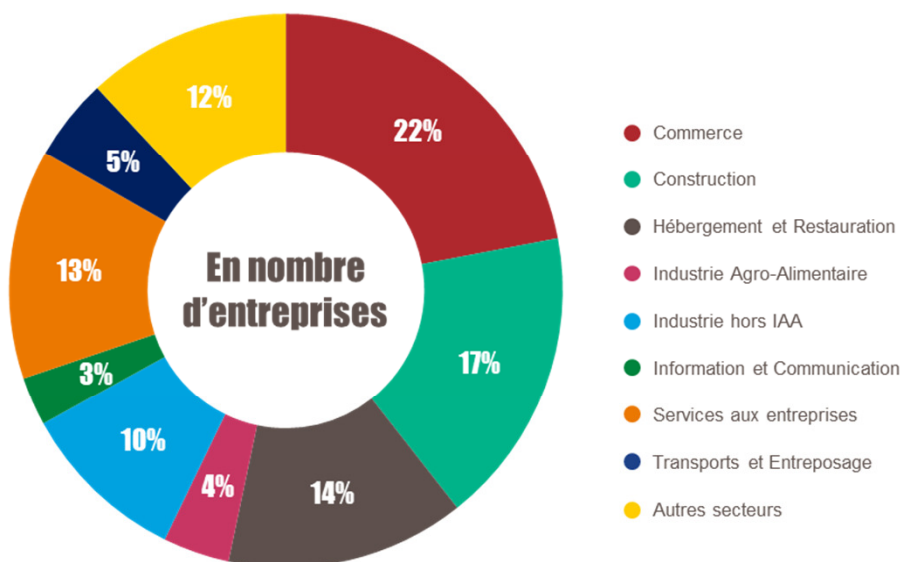
Montant des soutiens Bpifrance Financement
Montant des financements totaux



RÉPARTITION DE L'ACTIVITÉ

par secteur d'activité

Bpifrance Centre-Val de Loire a financé plus particulièrement les secteurs de l'industrie, du commerce et de la construction.

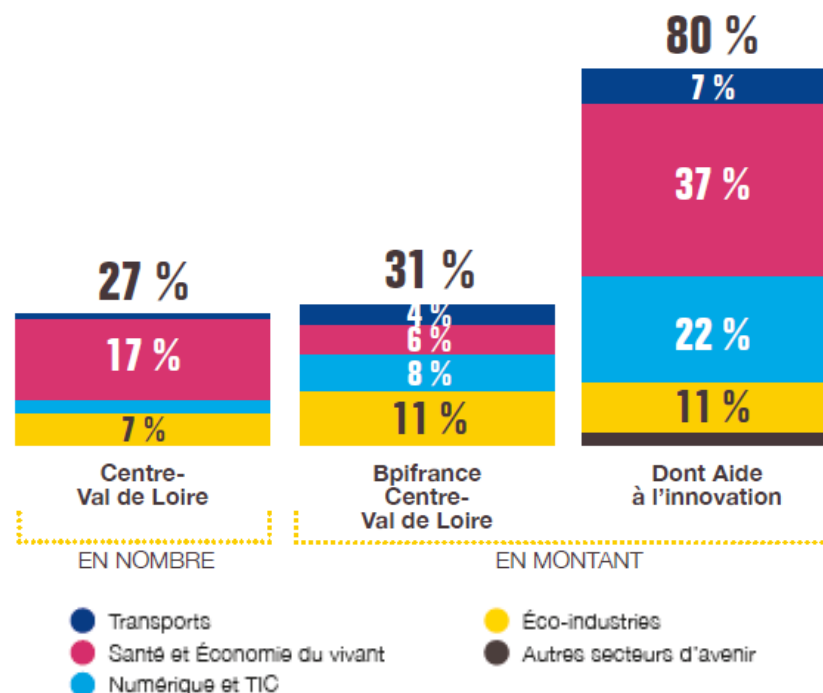




UNE FORTE MOBILISATION dans les secteurs d'avenir

Les secteurs d'avenir* mobilisent **31 %** des financements mis en place par **Bpifrance Centre-Val de Loire** en 2017.
Les entreprises des éco-industries sont principalement soutenues.

80 % des aides à l'innovation sont orientées vers des secteurs d'avenir dont **37 %** vers le secteur de la santé et de l'économie du vivant

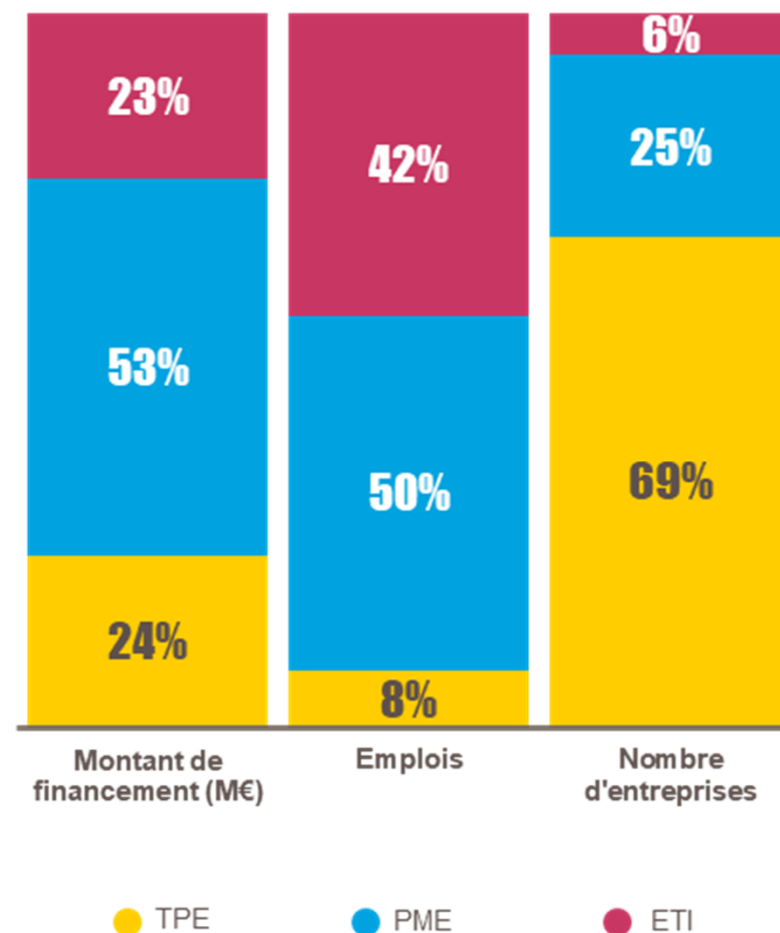


* Les secteurs d'avenir regroupent les transports, le numérique et les TIC (Technologies de l'information et de la communication) ainsi que la santé et l'économie du vivant (Industrie agroalimentaire, biotechnologies, santé). Sont ajoutées les entreprises de la Transition énergétique et environnementale (TEE), en tant que secteur d'avenir à part entière

● **UNE INTERVENTION POUR toutes les tailles d'entreprises**

69 % des entreprises financées par **Bpifrance Centre-Val de Loire** sont des **TPE**. Les TPE représentent près de la moitié des entreprises soutenues en aide à l'innovation et 91 % des entreprises garanties.

Les **PME** bénéficient de **53 %** des financements de Bpifrance et concentrent **50%** des emplois contre **42%** d'emplois pour les ETI.

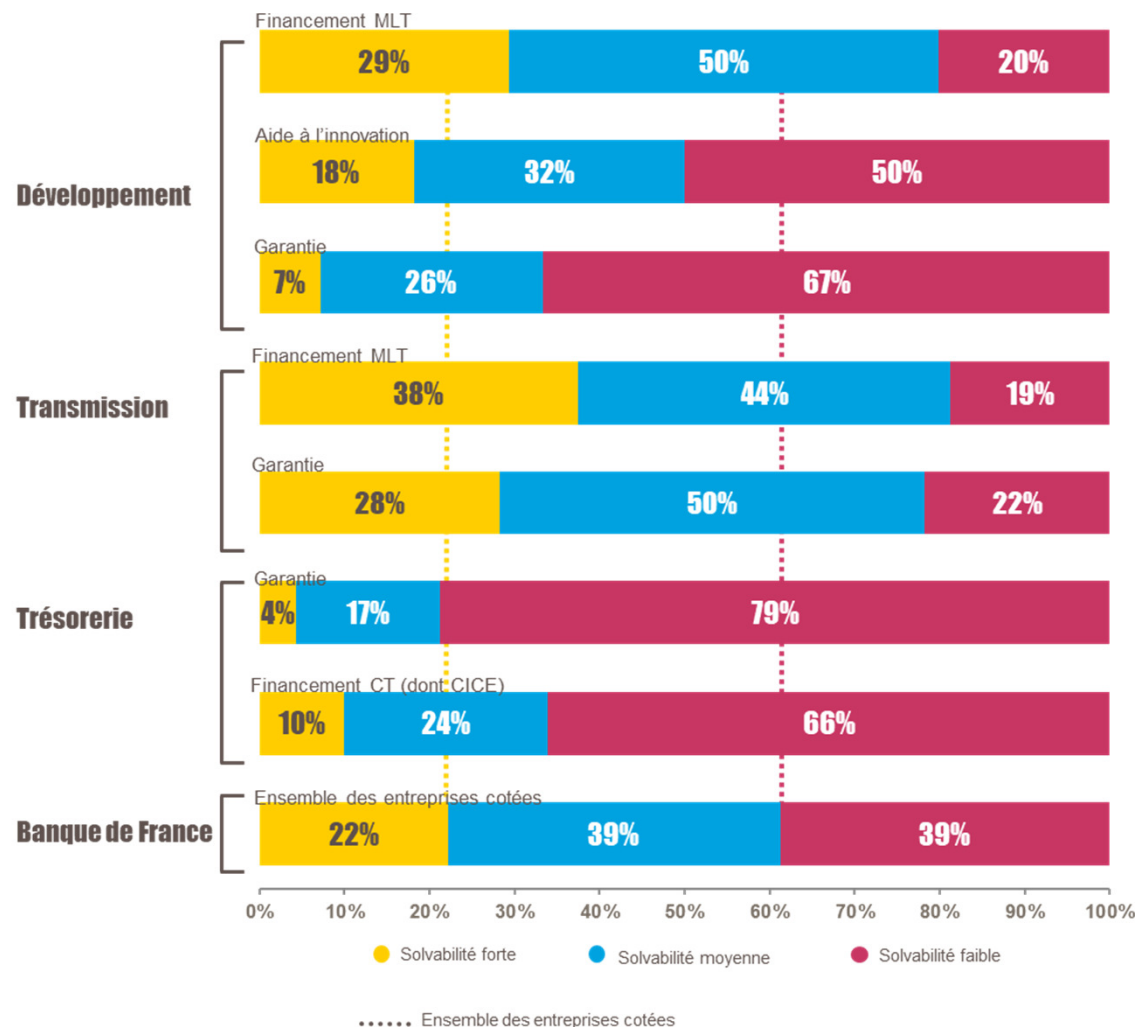


Bpifrance Centre-Val de Loire cible de façon prioritaire les entreprises à solvabilité faible ou moyenne, notamment au travers des dispositifs de trésorerie.

Les entreprises à solvabilité faible représentent **66 %** des bénéficiaires d'un financement court terme, y compris le préfinancement du CICE, et **79 %** des bénéficiaires de la garantie de trésorerie. Près de **70 %** bénéficient également de la garantie des prêts d'investissements.

Les dispositifs de financement de moyen et long terme (pour la transmission) concernent pour **38 %** les entreprises ayant des capacités de remboursement avérées et pour **44 %** les entreprises à solvabilité moyenne.

RÉPARTITION DES ENTREPRISES SOUTENUES EN 2017 PAR NIVEAU DE SOLVABILITÉ



Le partenariat entre **Bpifrance et la Région Centre – Val de Loire**

● **BPIFRANCE** partenaire de



1 Fonds de Garantie
doté de
13 M€

1 Fonds d'Innovation
doté de **12 M€**
*Financement de
27 projets innovants*

PIA territorialisé



8 Fonds
d'investissement
Régionaux ou
Interrégionaux

**... dont
5 Fonds**
aux côtés de la Région

**Accélérateur
régional**

CAP Croissance TPE



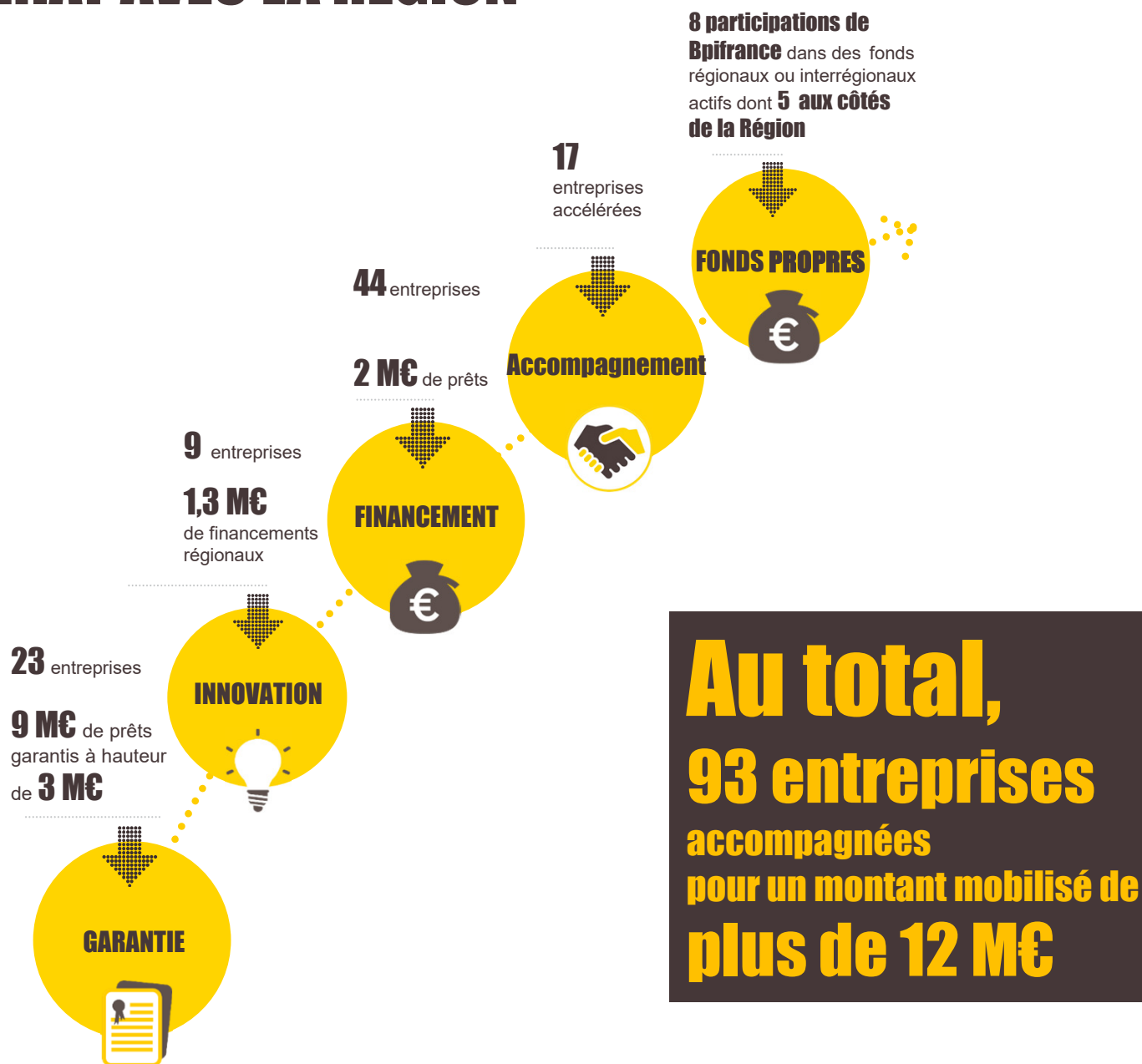
**La
FRENCH
FAB**

CENTRE
VAL DE LOIRE

1 **PLATEFORME D'ORIENTATION**
[entreprise.regioncentre-
valdeloire.fr](http://entreprise.regioncentre-valdeloire.fr)

● CHIFFRES CLES 2018

DU PARTENARIAT AVEC LA REGION



Perspectives 2019



BPIFRANCE perspectives 2019

Financer les **TPE** avec
Le **Cap Croissance TPE**

Déployer l'offre de
Bpifrance Création
dans les territoires

Déployer le
**plan
Deeptech**



Mobiliser les fonds
européens
avec la Région



Déployer la 2^{ème} promotion de
l'Accélérateur PME
Centre-Val de Loire

Déployer la
French Fab et les
territoires d'industrie



Bpifrance Création, lancée le 1^{er} janvier 2019, est issue de l'intégration par Bpifrance de l'**Agence France Entrepreneur (AFE)** et des missions de soutien à la création d'entreprises de la **Caisse des dépôts**.

Bpifrance Création a pour mission de :



bpifrance-creation.fr

Sensibiliser, Préparer, Orienter



- **Promouvoir l'entrepreneuriat et l'esprit d'entreprendre** en partenariat avec les acteurs de l'écosystème entrepreneurial
- **Informier et orienter** les entrepreneurs et porteurs de projet entrepreneurial vers des professionnels qualifiés au travers d'un portail unique : le site bpifrance-creation.fr

Observer & Comprendre



- **Suivre et analyser l'évolution de la création d'entreprises** en France et dans les territoires via son Observatoire de la création d'entreprise (**OCE**)

Accompagner & Financer



- **Soutenir les acteurs de l'accompagnement** à la création d'entreprise qui représentent 1500 points d'accueil en France
- **Déployer avec ces acteurs des outils financiers** (prêts d'honneur, micro-crédit, garantie bancaire...) et **des dispositifs d'accompagnement** (conseil, coaching, mentorat...)

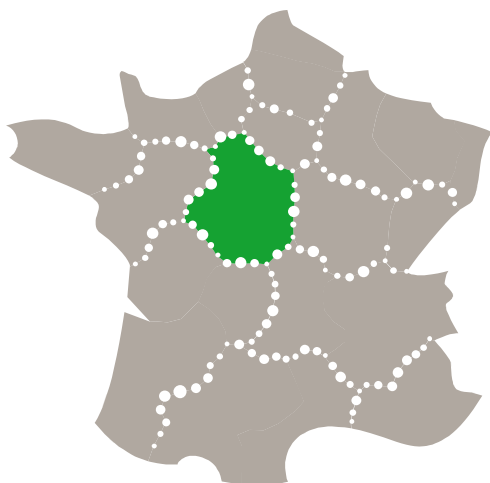
Agir pour tous dans tous les territoires



- Accompagner l'émergence d'un cadre plus favorable à l'initiative économique, pour tous et dans l'ensemble du territoire.
- **Soutenir, en lien avec nos partenaires, les entrepreneurs des quartiers**, au travers notamment des responsables création et entrepreneuriat (**RCE**) présents en région.



Les Accélérés en Centre – Val de Loire



Promo 1 Régionale

ATTILA GESTION – Benoît Lahaye
CATOIRE SEMI – Laure Catoire
CONORM – Olivier Foissac-Gegoux
DB TECHNIQUE SAS – Alexandre Burgot
DELTA METAL – Emmanuel Patinet
ECLAIRAGE ROGER PRADIER – Tristan de Witte
JSM PERRIN – Patrick Bourrelier
LE TELLIER EMBALLAGES – Laurent le Tellier
LES APICULTEURS ASSOCIES – Florent Vacher
MENUISERIE G.DUBOIS – Guillaume d'Ocagne
ODIAL SOLUTIONS – Thierry Barbotte
SAINTE LIZAIGNE – Damien Verhee
SIGMA – Pierre Bertrand
SMART HOME FRANCE – Alexandre Chaverot
SOCIETE DES CENDRES – Emmanuel De Choiseul
TOURNADRE SA STANDARD GUM – Jacques Lobry
VALANTUR F.G – Emmanuel Couraud

PME 1

BEG INGENIERIE – Hugues Golzi

PME 3

OLIVES & CO – Serge Durand
VAL DE LOIRE ACCUMULATEURS
DISTRIBUTION – Jean-Louis Jarry

PME 5

SA VERMON – Etienne Flesch

PLAST

CARTY – Pierre Emmanuel Blanchart
IOKE PLASTIC – Brice Collier

Chimie

ALMA – Jacques Falies
CHIMIE MACHINES SERVICES HIGH TECH
– Sophie Allimonier
LA COMPAGNIE DES SAVEURS
– Pierre Tabbagh
ORGAPHARM – David Simonnet
ORRION CHEMICALS ORGAFORM
– Christian Siest

PME 2

ALBAN MULLER INTERNATIONAL
– Alban Muller
BARTOLAC – Laurent Planeix

PME 4

ALTYOR – Yanis Cottard

ETI 2

LAITERIES H. TRIBALLAT – Hugues Triballat

ETI 3

B2A TECHNOLOGY – Pierre Marol

GIFAS 1

MCSA – Victor Despature
MEKAMICRON – Philippe Duchemin
SOCIETE NOUVELLE CENTRAIR
– Didier Beninca

Accélérateur PME CENTRE-VAL DE LOIRE

Un programme d'excellence intensif réunissant le conseil, la formation et la mise en réseau

La première Promotion Accélérateur Centre-Val de Loire

17 PME de croissance



- ATILA GESTION
- CATOIRE SEMI
- CONORM / GROUPE JOGAM
- DB TECHNIQUE SAS
- DELTA METAL
- ECLAIRAGE ROGER PRADIER
- JSM PERRIN
- LE TELLIER EMBALLAGES
- LES APICULTEURS ASSOCIES
- MENUISERIE G. DUBOIS
- ODIAL SOLUTIONS
- SAINTE LIZAIGNE
- SIGMA
- SMART HOME France
- SOCIETE DES CENDRES
- TOURNADRE SA STANDARD GUM
- VALANTUR F.G





FOCUS CAP CROISSANCE TPE

69

entreprises
accompagnées

Dès 2017, La Région Centre-Val de Loire et Bpifrance ont mis en place le **Cap Croissance TPE** pour soutenir les projets de développement des TPE et notamment leurs investissements immatériels.

3,2 M€

de montants
de prêts

D'un montant compris entre **10 000 à 50 000 €**, le Cap Croissance TPE est un prêt participatif d'une durée de **5 ans** sans garantie, qui s'adresse aux entreprises de **3 à 50 salariés** et de plus de 3 ans.

6,4 M€

de financements
mobilisés

A fin 2018, **69 entreprises** ont été financées au travers du Cap Croissance TPE pour un montant total de **3,2 M€** ; dont **44 entreprises** accompagnées en 2018 pour un montant de **2 M€**.

**Une offre accessible en ligne
pour les entreprises**



De 10 000 à 50 000 €

de prêt destiné aux projets de développement des
entreprises de **3 à 50 salariés**



DEMANDEZ VOTRE
PRÊT CAP CROISSANCE TPE CENTRE-VAL DE LOIRE

capcroissancetpe.regioncentre-valdeloire.fr

bpifrance
SERVIR L'AVENIR

Centre
Val de Loire
bpifrance

Equipe régionale

En Centre-Val de Loire, une équipe de **42 personnes** dans **2 implantations**

Centre
Val de Loire
bpifrance



Bpifrance Orléans

32, rue Bœuf Saint-Paterne
BP 14537
45045 Orléans Cedex 1
Tél : 02 38 22 84 66



Bpifrance Tours

4, rue Gambetta
CS 21347
37013 Tours Cedex
Tél : 02 47 31 77 00

Direction régionale



Thierry Martignon

thierry.martignon@bpifrance.fr
06 89 74 09 46

**Directeur
Régional**



Tanguy Roudaut

Délégué territorial Tour
tanguy.roudaut@bpifrance.fr



Romain Gauthier

Délégué Financement Garantie
romain.gauthier@bpifrance.fr



Hervé Chambon

Délégué Court Terme
herve.chambon@bpifrance.fr



Hervé Duval

Responsable Régional Accompagnement
herve.duval@bpifrance.fr



Thibault Peroys

Responsable Fonds Propres
thibault.peroys@bpifrance.fr



Yannick Izoard

Délégué Innovation
yannick.izoard@bpifrance.fr



Eugénie BESNIER

Assurance Export
eugenie.besnier@@businessfrance.fr

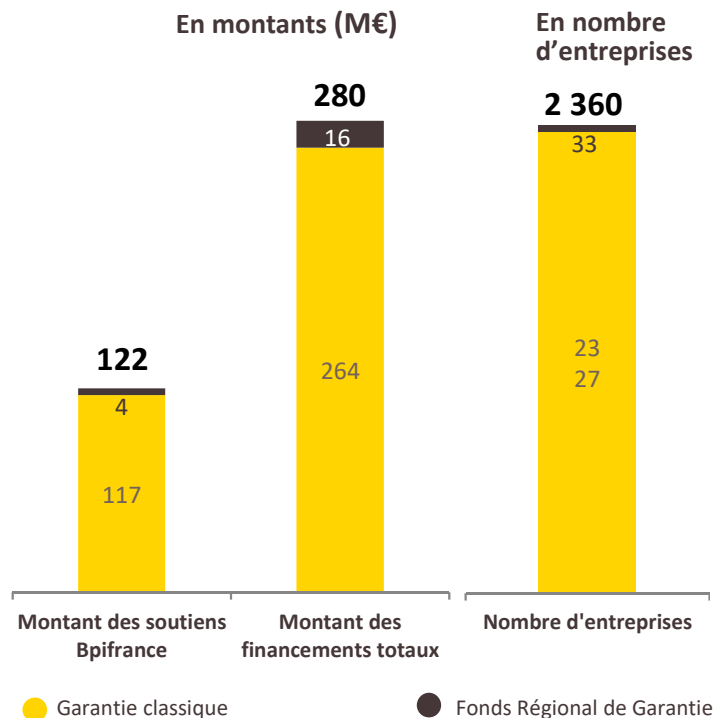
ZOOM SUR L'ACTIVITÉ 2018 EN CENTRE-VAL DE LOIRE



GARANTIE

l'outil privilégié des TPE

2360
entreprises



122 M€ de soutiens Bpifrance

280 M€ de financements accordés

ÉTABLISSEMENTS SALLÉ



GARANTIE

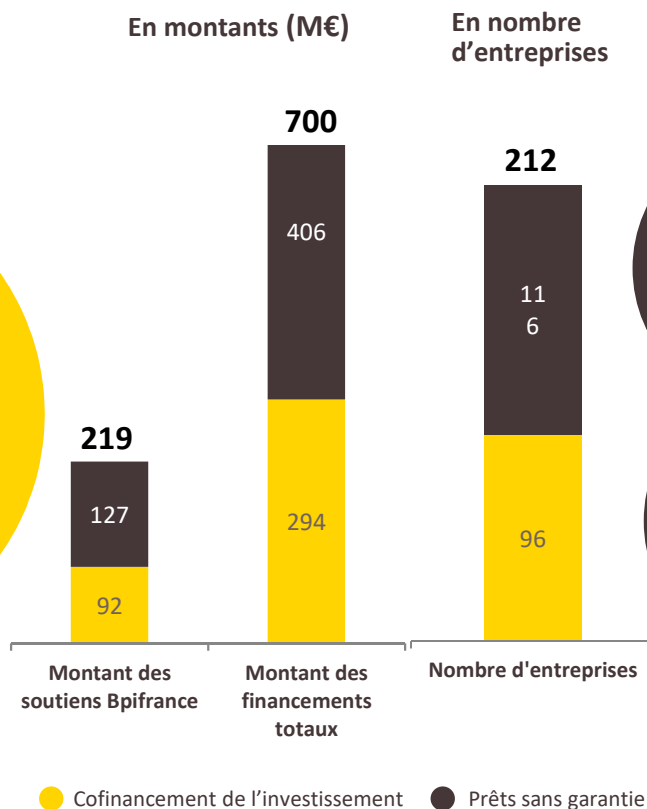
Cette petite société basée à Chevilly, dans le Loiret, est bien connue des amateurs d'art qui font appel à elle pour mettre en valeur leurs œuvres. Socles pour statues ou objets d'art, mise en rotation, sécurisation : les **Établissements Sallé** occupent un marché de niche très haut gamme sur ce créneau qui représente la moitié de leur activité. L'autre moitié concerne la mécanique de précision dans l'automobile, l'aéronautique ou la défense. Même si elle ne compte que 5 salariés, cette TPE affiche une belle robustesse financière avec un chiffre d'affaires de 600 000 €. Elle vient d'être reprise, avec l'aide de **Bpifrance**, par Saïd Aachboun, un ingénieur et docteur en physique de 48 ans.

INTERVENTION DE BPIFRANCE

En 2018, **Bpifrance**, en partenariat avec la Région, a donné sa garantie pour faciliter la transmission de l'entreprise avec un Contrat de Développement Transmission de 215 000 €, et la mise en place d'un différé d'amortissement de 2 ans.

● CRÉDIT D'INVESTISSEMENT

212
entreprises



14
prêts
export
(22M€)

2
prêts
« Usine du
Futur »
(5M€)



219 M€ de soutiens Bpifrance
700 M€ de financements accordés

PLASTIVALOIRE



FINANCEMENT

Saviez-vous qu'en France, la plupart des équipements en plastique de nos voitures ne proviennent pas d'Asie, mais ont été conçus et réalisés par **Plastivaloire**, une société familiale dont le siège social se trouve à Langeais (Indre-et-Loire) ? Fondée en 1963, cette entreprise spécialisée dans la plasturgie automobile (qui représente 82 % de son activité) est devenue en un demi-siècle une très belle ETI. Dirigée par Patrick Findeling, le fils du fondateur, **Plastivaloire** rayonne en France et dans le monde avec 5 400 salariés, dont 1 835 travaillent dans l'Hexagone. Réalisant 660 M€ de chiffre d'affaires, dont 41 % à l'international, **Plastivaloire**, réputée pour sa capacité d'innovation, est membre de La French Fab.

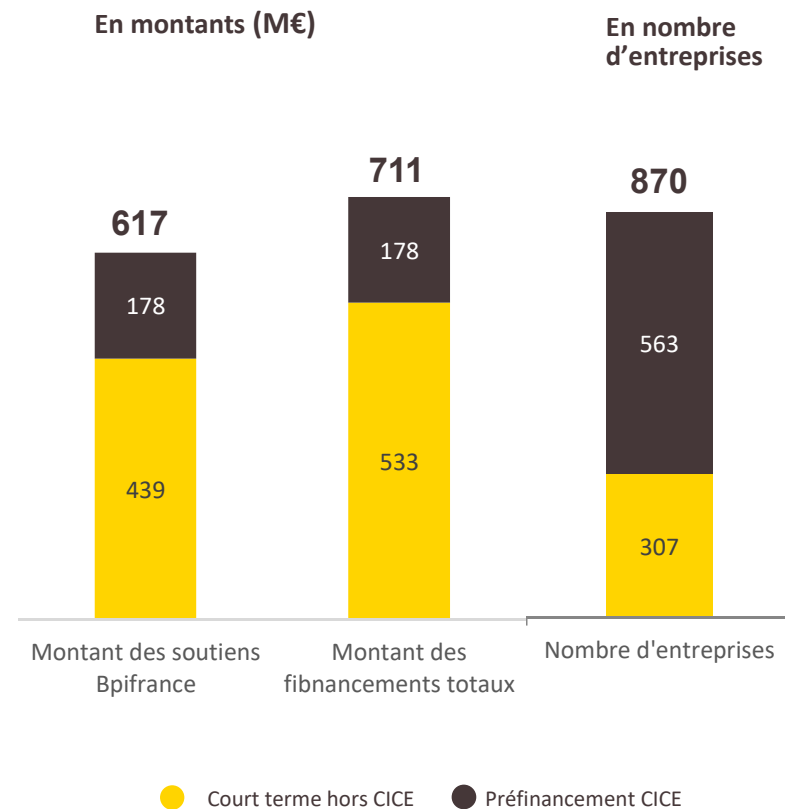
INTERVENTION DE BPIFRANCE

Bpifrance soutient **Plastivaloire** depuis 2015, et a accordé à l'entreprise un Prêt sans Garantie, un Prêt Innovation et une avance remboursable. En 2018, **Bpifrance** a, aux côtés de 3 banques, participé au rachat par **Plastivaloire** du groupe américain US Transnav, spécialisé dans les pièces plastique sous capot. Cette opération a permis à l'entreprise de s'implanter aux États-Unis.

● CRÉDIT COURT TERME soutien de la trésorerie des PME

870
entreprises

Des solutions Bpifrance destinées à renforcer la trésorerie des entreprises :
mobilisation des créances publiques et privées, préfinancement du Crédit d'impôt compétitivité emploi (CICE)...

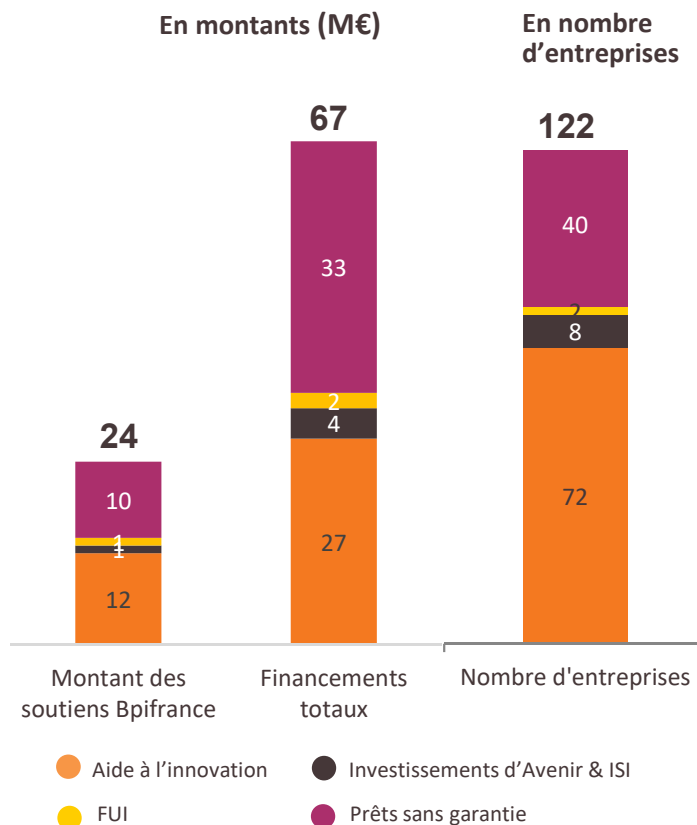


178 M€ de préfinancement du CICE

439 M€ d'avances en trésorerie au titre de créances commerciales

INNOVATION

122
entreprises



24 M€ de soutiens Bpifrance
67 M€ de financements de programme

FRED DE LA COMPTA



INNOVATION

Le nom de cette très sérieuse société peut surprendre. « *Je l'ai choisi parce que c'était un moyen sympa d'humaniser un service informatique* », explique Romain Passilly, le jeune fondateur de l'entreprise. Ce service consiste à proposer aux experts comptables des solutions automatisées de traitement des données afin que ces professionnels puissent se concentrer sur la relation client au lieu de passer leur temps le nez penché sur des tableaux Excel. Résultat, même le client s'y retrouve puisqu'il peut avoir un état de ses comptes en temps réel et une traçabilité de ses opérations. Fondée en 2016, **Fred de la compta** emploie déjà une quarantaine de collaborateurs et frôle le million et demi de chiffre d'affaires.

INTERVENTION DE BPIFRANCE

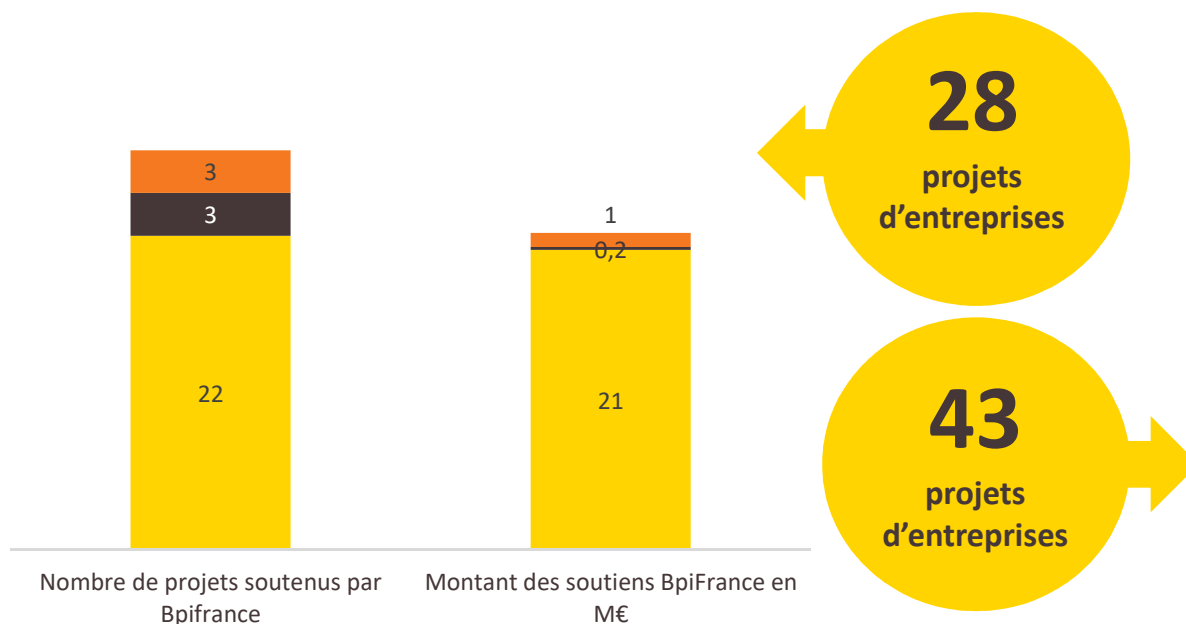
Pour accompagner cette entreprise en plein développement qui mise sur la R&D, **Bpifrance** lui a accordé une avance remboursable, un Prêt d'Amorçage Investissement et un Prêt Innovation pour sa R&D. Par ailleurs, dans le cadre du PIA, le Fonds National d'Amorçage (FNA) a investi dans **Fred de la compta**. Ces différents soutiens ont permis à la société de boucler une levée de fonds de 4 M€ et de multiplier par 2 son chiffre d'affaires en 1 an. **Fred de la compta** est membre du réseau **Bpifrance Excellence**.

INTERNATIONAL



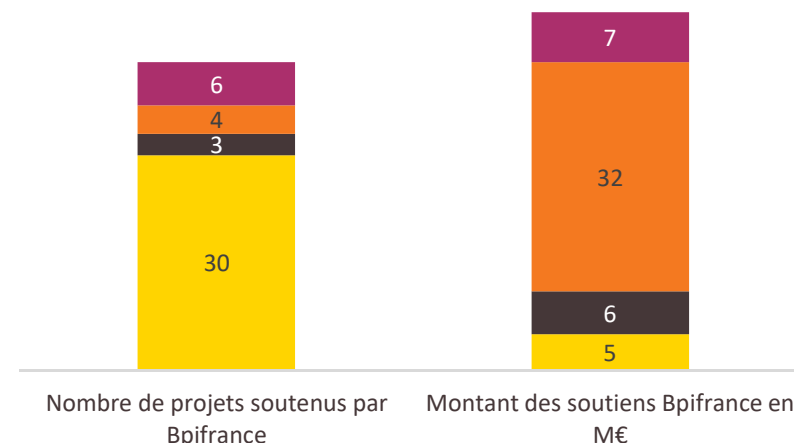
INTERNATIONAL Contribuer à la compétitivité des entreprises

Financement de l'international



- Financement*
- Garantie des projets à l'international
- Garantie**

Assurance Export



- Assurance prospection
- Assurance change
- Assurance-crédit
- Cautions et préfinancement à l'international

* Prêt Croissance International + A+ Export + Crédit-Acheteur + Crédit fournisseur

** International Court terme et international développement



FONDS PROPRES investissement direct

24
entreprises

- En 2018, Bpifrance a investi ou réinvesti en direct dans 6 entreprises en 2018 .
- Bpifrance intervient en fonds propres dans **24** entreprises en Centre-Val de Loire pour un montant de **68 M€**.

EDGARD OPTICIENS



FONDS PROPRES

Edgard Opticiens est un réseau français de professionnels indépendants qui voient loin. Leader français de la distribution de lunettes de créateurs, ses 19 boutiques proposent un service haut de gamme pour les adultes et les enfants. Historiquement concentrée dans le Grand Ouest, l'enseigne, dont le siège social se trouve à Tours (Indre-et-Loire), ambitionne désormais d'élargir son concept à l'échelle nationale. Avec un chiffre d'affaires de 16 M€ et 125 salariés, ce réseau a tous les atouts pour réaliser son objectif, surtout au regard de la devise des 2 codirigeants : « *L'humain avant tout !* ».

INTERVENTION DE BPIFRANCE

Bpifrance a participé à hauteur de 20 % à la 1^{re} ouverture de capital d'**Edgard Opticiens**, qui a permis au groupe de réaliser une levée de fonds de 2,3 M€. Ces nouveaux revenus ont été consacrés au déploiement de l'entreprise sur l'ensemble du territoire. **Edgard Opticiens** est membre du réseau **Bpifrance Excellence**.

FONDS PROPRES investissement indirect



69
entreprises

8 fonds

souscrits par
Bpifrance pour
un montant de

90 M€



EFFET DE
LEVIER



Mobilisation
de **241 M€**
de capitaux
en gestion

Bpifrance investit également aux côtés d'acteurs publics et privés dans des fonds de capital investissement gérés par des sociétés de gestion indépendantes qui, à leur tour, investissent dans des PME.

- **A fin 2018**, les fonds partenaires de Bpifrance, nationaux et régionaux, sont actionnaires de **69** entreprises pour un montant investi de **179 M€**.
- **Bpifrance** a **souscrit 90 M€** dans **8** fonds régionaux ou interrégionaux actifs susceptibles d'intervenir en Centre-Val de Loire dont 5 aux cotés de la Région, et ayant permis de mobiliser un montant total de souscriptions publiques et privées de **237 M€**.

Au côté de la **Région**, **Bpifrance** est souscripteur des fonds :

- Centre Capital Développement
- Emergence Innovation 2
- Go Capital Amorçage 2
- Loire Valley Invest 2
- Opportunités Régions 2

Bpifrance a réalisé 3 souscriptions complémentaires en 2018 dans :

- Emergence Innovation 2
- Go Capital Amorçage 2
- Loire Valley Invest 2

● ACCOMPAGNEMENT

3 piliers

FORMATION

Bpifrance Université propose des formations présentielles et en ligne



14 entreprises ont suivi les formations de Bpifrance Université en présentiel.

CONSEIL

Bpifrance anime un réseau de consultants indépendants



79 missions de conseil réalisées (diagnostic stratégique 360°, appui aux fusions et acquisitions, innovation, fonds propres PME).

MISE EN RÉSEAU

Des startups aux grands groupes, Bpifrance connecte les membres de son réseau



162 entrepreneurs membres de **Bpifrance Excellence** en Centre-Val de Loire



31 entreprises de croissance bénéficient des programmes **Accélérateurs**, personnalisés sur 24 mois (startup, PME, ETI, filière et **Accélérateur PME Centre-Val de Loire**).

CATOIRE SEMI



ACCOMPAGNEMENT

Qui pourrait imaginer qu'une petite commune de moins de 1 000 âmes abrite une très performante usine spécialisée dans les moules de fonderie et les matrices de forges ? Fondée en 1958, **Catoire Semi** emploie 90 salariés à Martizay, dans l'Indre, et travaille sur des programmes d'envergure internationale dans le domaine de l'aéronautique et l'industrie automobile. Laure Catoire-Boissé, 3^e génération à diriger cette entreprise familiale, a misé sur le développement en doublant les espaces de production (4 000 m²) et en investissant dans de nouvelles machines performantes. Outre l'excellence industrielle, **Catoire Semi** recherche aussi l'excellence sociale en proposant notamment à ses salariés des logements tout équipés à Martizay.

INTERVENTION DE BPIFRANCE

Bpifrance a accompagné le développement de **Catoire Semi** en finançant une mission de conseil sur l'industrie du futur. À l'issue de cette mission et après avoir mobilisé son comité de direction, Laure Catoire-Boissé a décidé d'intégrer la 1^{re} promotion de l'Accélérateur PME Centre-Val de Loire, créé en partenariat avec la Région. L'entreprise est, par ailleurs, membre du réseau **Bpifrance Excellence** et de La French Fab.

**BILAN
ACTIVITÉ
2018**