

# BILAN ACTIVITÉ 2018





**bpi**france  
SERVIR L'AVENIR

Hauts-de-France  
**bpi**france

**Equipe régionale**

# Bpifrance au cœur des Régions

En Hauts-de-France,  
une équipe de **115 personnes**  
dans **3 implantations**



## Direction régionale Lille

32 Boulevard Carnot  
59000 Lille  
Tél : 03 20 81 94 94



## Direction régionale Amiens

Bâtiment le Verrazzano  
10 rue de l'Île Mystérieuse  
80440 BOUVES  
Tél : 03 22 53 11 80



## Délégation territoriale Compiègne

Rue Irène Joliot Curie - Bâtiment Millenium II  
60610 La Croix Saint Ouen  
Tél : 03 44 97 56 56

Hauts-de-France  
**bpi**france

# Directions régionales Hauts-de-France

## Lille



### Bertrand Fontaine

Directeur régional

bertrand.fontaine@bpifrance.fr  
06 89 74 03 93



### Alexandre Duchene

Délégué Financement Garantie  
alexandre.duchene@bpifrance.fr



### Régis Lemoine

Délégué Innovation  
regis.lemoine@bpifrance.fr



### Marie-Pierre Dekeister

Responsable Crédit  
mp.dekeister@bpifrance.fr



### Angelique Allegre

Délégué Court Terme  
angelique.allegre@bpifrance.fr



### Jean-Yves Duriez

Responsable Fonds Propres  
jean-yves.duriez@bpifrance.fr



### Sébastien Raulin

Responsable international  
sebastien.raulin@bpifrance.fr

## Amiens



### Jallil Yaker

Directeur régional

jallil.yaker@bpifrance.fr  
06 77 51 73 76



### Nicolas Merle

Responsable Crédit  
nicolas.merle@bpifrance.fr



### Alain Tueux

Responsable Fonds Propres  
alain.tueuxn@bpifrance.fr

## Compiègne



### Jean Charles Perrette

Délégué territorial  
Jc.perrette@bpifrance.fr



### Hervé Ducrocq

Responsable Création Entrepreneuriat  
herve.ducrocq@bpifrance.fr



### Benoit Charle

Responsable Accompagnement  
benoit.charle@bpifrance.fr

# Bpifrance

## des métiers clés au service des entreprises



# 2018 Faits marquants

Hauts-de-France  
**bpi**france



Lancement du Prêt FEDER  
Innovation Hauts-de-France



Lancement de la 1ère  
promotion de l'Accélérateur  
PME Hauts-de-France



Prêt croissance TPE  
Hauts-de-France



bpi france

Déploiement du  
Prêt croissance  
TPE

[pretcroissancetpe-hautsdefrance.fr](http://pretcroissancetpe-hautsdefrance.fr)



Déploiement du PIA3 territorialisé  
[inno-avenir.hautsdefrance.fr](http://inno-avenir.hautsdefrance.fr)



Création d'une Direction de  
l'Export et réforme de  
l'Assurance Prospection



Nouvelle année  
record pour le Capital  
innovation en France



Lancement du  
plan Deeptech

**BANQUE  
DE L'IMPACT,  
acteur de la  
croissance  
économique**



Reprise des missions de l'AFE et de la  
Caisse des dépôts sur la création  
d'entreprise, effective au 1<sup>er</sup> janvier 2019

**Au total,**

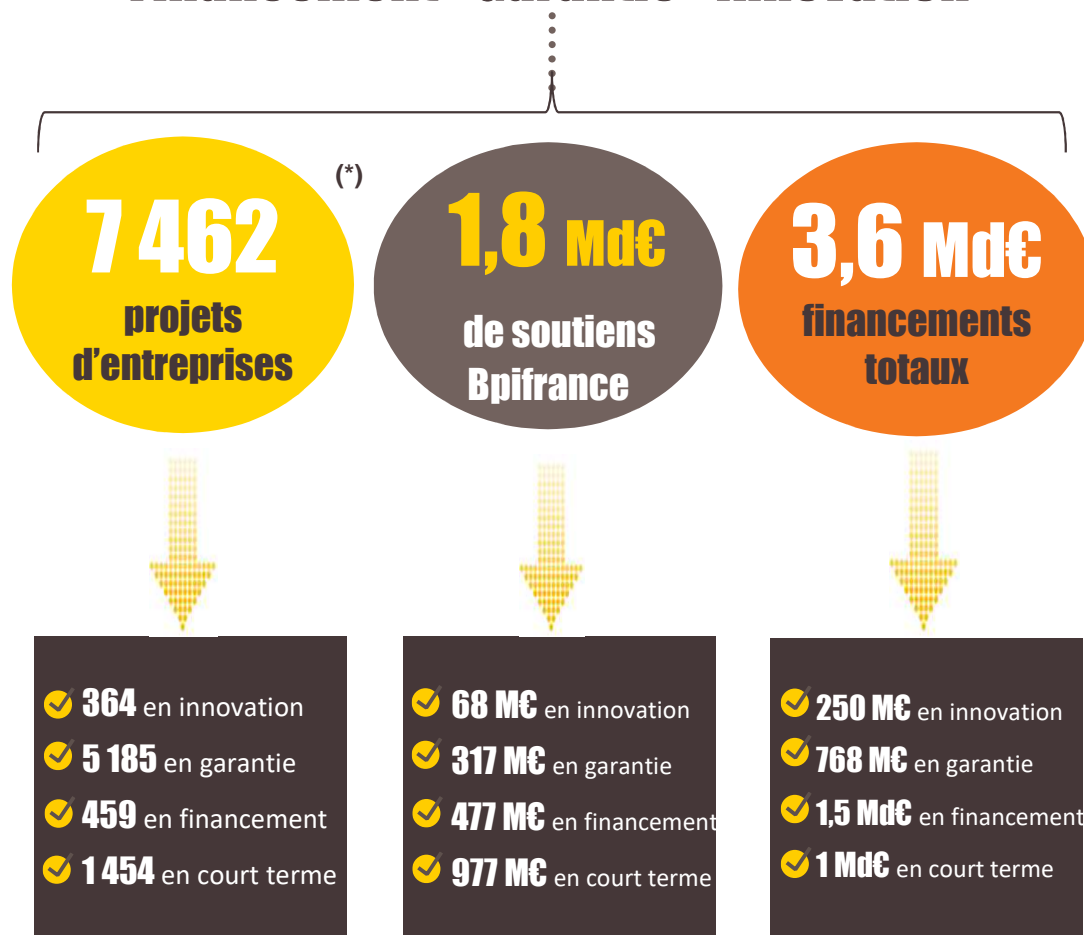
**3,6 Md€**

**mobilisés par 6 725  
entreprises en 2018**

# ● 2018 en Hauts-de-France

Hauts-de-France  
**bpi**france

## Financement - Garantie - Innovation ..... Fonds propres... Assurance Export



## Accompagnement



(\*) correspondant à 6 725 entreprises

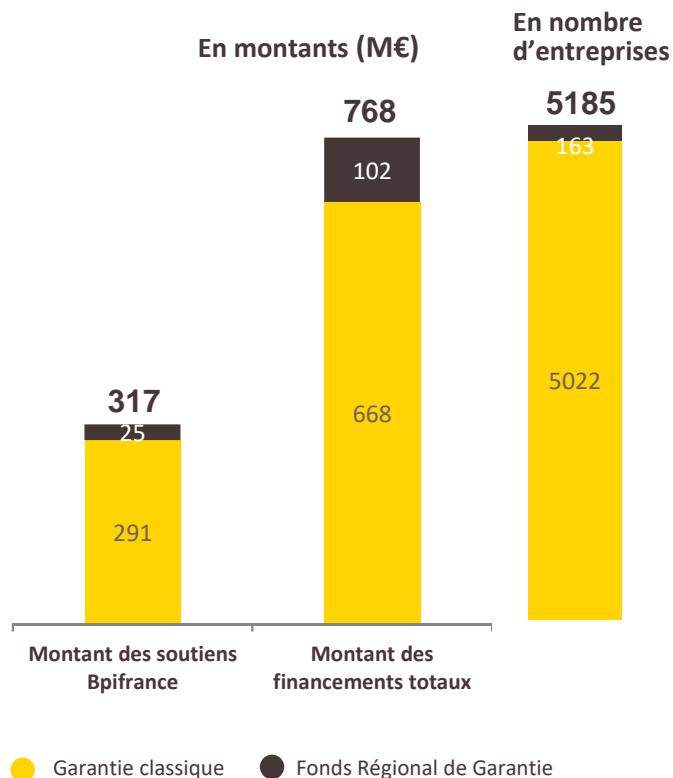


# **ZOOM SUR L'ACTIVITÉ 2018 EN HAUTS-DE-FRANCE**

# GARANTIE

## l'outil privilégié des TPE

**5185**  
entreprises



**317 M€** de soutiens Bpifrance

**768 M€** de financements accordés

# AGECO AGENCEMENT



## GARANTIE

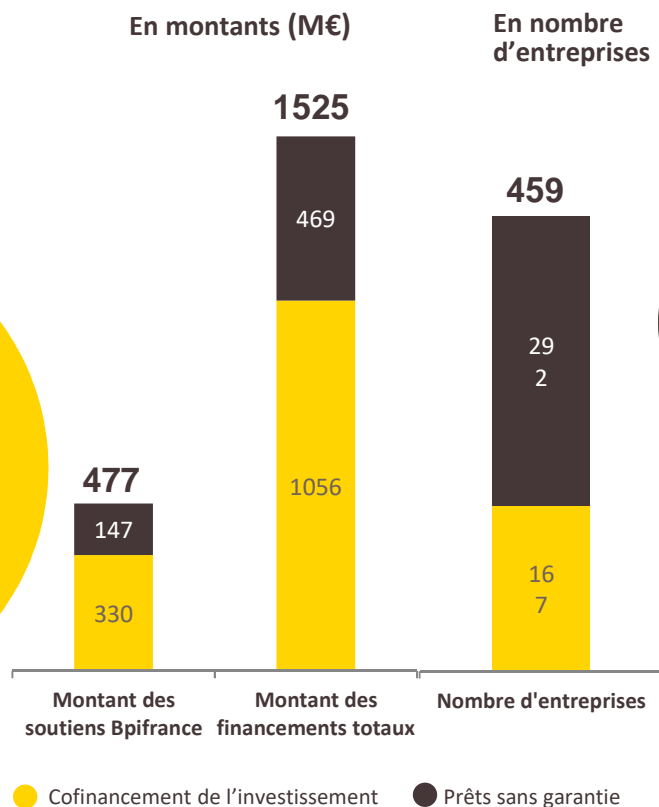
Avez-vous déjà imaginé votre magasin ? **Ageco Agencement** propose de transformer ce rêve en réalité et de s'occuper de tout. Créée en 2012, cette entreprise implantée à Amiens sur l'ancien site de Whirlpool (5000 m<sup>2</sup>) va de la conception à la réalisation de A à Z... en passant par le recyclage de l'ancien mobilier. Misant sur l'innovation, la technologie, la réalité virtuelle et une chaîne de production locale 4.0, **Ageco Agencement**, en pleine expansion, est aussi implantée à Bordeaux, Lyon et Paris. L'entreprise emploie actuellement 55 personnes et prévoit déjà d'en recruter 30 autres.

### INTERVENTION DE BPIFRANCE

**Bpifrance** a accompagné **Ageco Agencement** en garantie et en financement, avec le partenariat de la Région. Une intervention qui a facilité le développement de l'entreprise et le déploiement de solutions basées sur les dernières technologies de l'intelligence artificielle (liveshop.ai). **Ageco Agencement** est membre du réseau **Bpifrance Excellence**.

# ● CRÉDIT D'INVESTISSEMENT

**459**  
entreprises



**23**  
prêts  
export  
(33M€)

**17**  
prêts  
« Usine du  
Futur »  
(15M€)

⚖️ **477 M€ de soutiens Bpifrance**  
**1,5 Md€ de financements accordés**

**SYLVIE THIRIEZ**



## FINANCEMENT

D'abord connue regionalement pour la mise en valeur de la tradition textile locale, la marque de linge de maison **Sylvie Thiriez**, basée depuis 1983 à Halluin (Nord), mais plusieurs fois revendue, a acquis une renommée internationale. Comptant 75 salariés, 80 points de vente et un chiffre d'affaires (10 M€) réalisé pour 20 % hors de l'Hexagone, l'entreprise a su saisir l'air du temps avec ses collections inspirées par la nature.

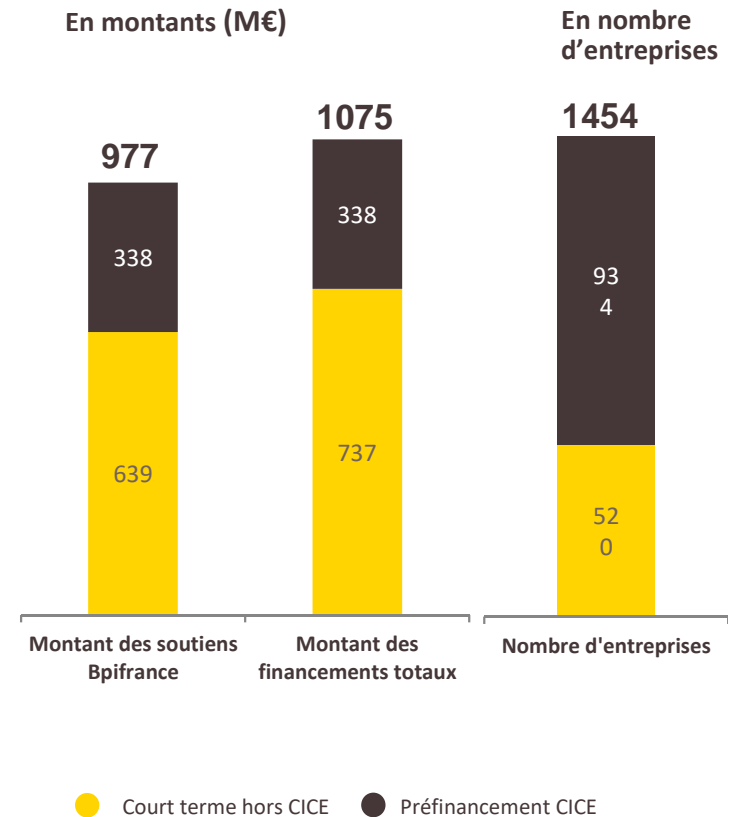
### INTERVENTION DE BPIFRANCE

**Bpifrance** a accompagné la croissance de **Sylvie Thiriez** à plusieurs reprises. L'entreprise a d'abord bénéficié, en partenariat avec la Région, d'un Contrat de Développement Transmission afin de préparer la montée au capital de la famille Lefèvre. Elle a, dans la même logique, obtenu un Prêt Croissance. **Sylvie Thiriez** fait partie du réseau **Bpifrance Excellence** et a intégré l'Accélérateur PME des Hauts-de-France.

# ● CRÉDIT COURT TERME soutien de la trésorerie des PME

**1 454**  
entreprises

Des solutions Bpifrance destinées à renforcer la trésorerie des entreprises :  
mobilisation des créances publiques et privées, préfinancement du Crédit d'impôt compétitivité emploi (CICE)...



**338 M€** de préfinancement du CICE

**639 M€** d'avances en trésorerie au titre de créances commerciales

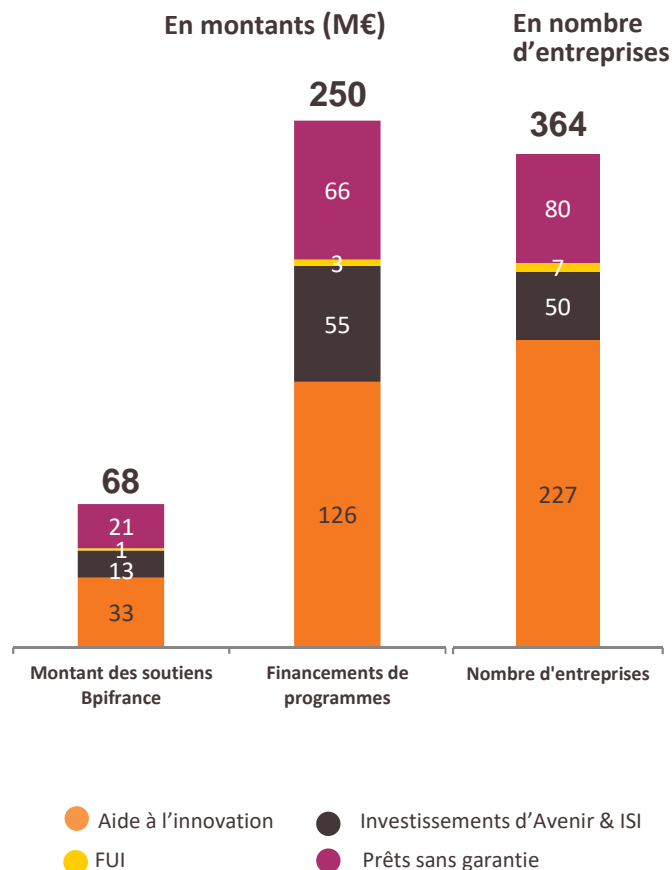
# ● INNOVATION

**364**  
entreprises

Bpifrance au  
capital de  
**8 entreprises  
innovantes  
(28 M€)**



**68 M€ de soutiens Bpifrance**  
**250 M€ de financements de programme**



**HAVR**



**INNOVATION**

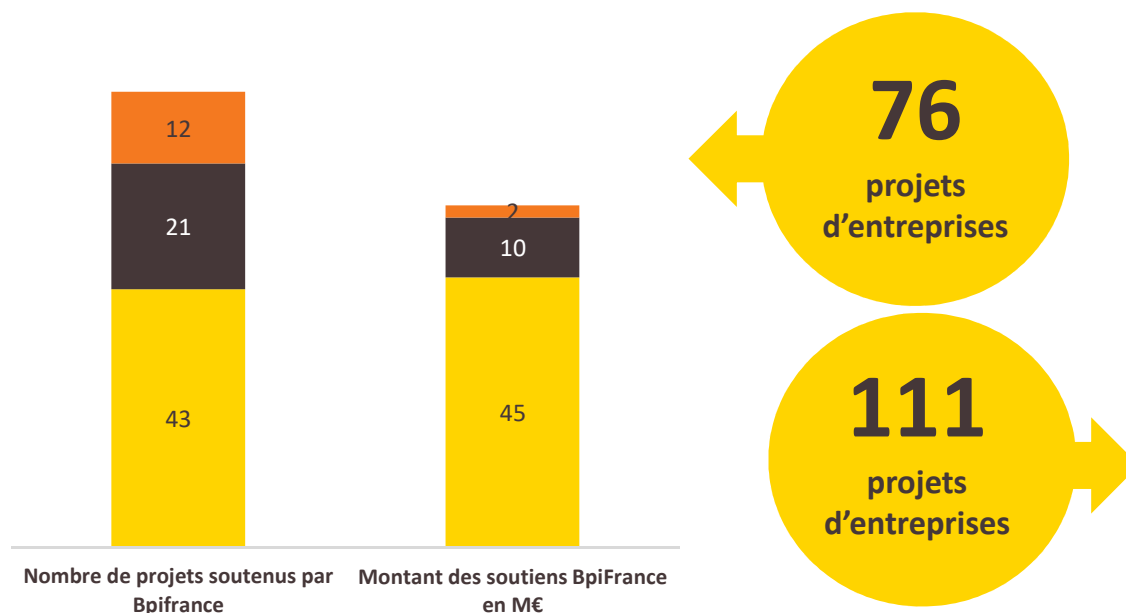
Connaissez-vous la Bright Lock ? Il s'agit de la première serrure connectée à ouverture lumineuse. En arrivant chez vous, vous placez votre téléphone devant la porte. Le flash du smartphone émet alors un signal qui vous est propre... et qui déverrouille la porte. Avantage : adieu les trousseaux de clés et bonjour la flexibilité, puisque le propriétaire peut permettre l'accès aux personnes qu'il souhaite, le temps qu'il souhaite. Cette idée brillante a germé dans l'esprit de Simon Laurent, un ingénieur picard de 23 ans. Son entreprise, **Havr**, installée à Compiègne (Oise), vient de signer un contrat de distribution de 3 000 serrures avec Thirard, une société picarde. Et la Bright Lock est en test dans plusieurs grandes entreprises. Cette société naissante compte déjà 12 salariés.

## INTERVENTION DE BPIFRANCE

**Bpifrance** accompagne Simon Laurent depuis ses études. L'entrepreneur a bénéficié d'une bourse French Tech et d'une avance remboursable. Après une levée de fonds de 600 000 €, **Havr** a également obtenu, en partenariat avec la Région, un Prêt d'Amorçage et un Prêt d'Amorçage Investissement.

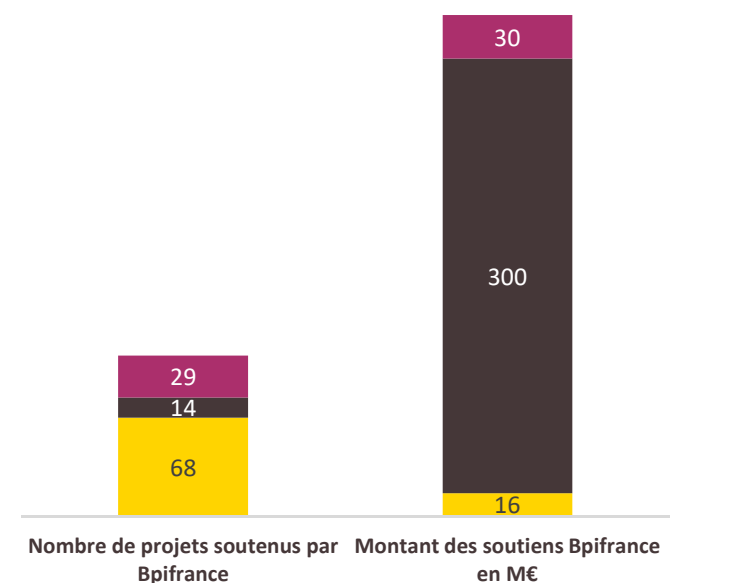
# **INTERNATIONAL** Contribuer à la compétitivité des entreprises

## Financement de l'international



- Financement\*
- Garantie\*\*
- Garantie des projets à l'international

## Assurance Export



- Assurance prospection
- Assurance-crédit
- Assurance change
- Cautions et préfinancement à l'international

\* Prêt Croissance International + A+ Export + Crédit-Acheteur + Crédit fournisseur

\*\* International Court terme et international développement

# **FONDS PROPRES** **investissement direct**

**37**  
**entreprises**

- **En 2018**, Bpifrance a investi ou réinvesti en direct dans **8** entreprises.
- Bpifrance intervient en fonds propres dans **37** entreprises en Hauts-de-France pour un montant de **142 M€**.
- Bpifrance est au capital de **8** entreprises innovantes à hauteur de **28 M€**.

## **GROUPE COQUELLE**



### **FONDS PROPRES**

En 1965, René Coquelle achète son premier véhicule et se lance dans le transport de produits agricoles. Le siège de sa société est alors situé à Puisieux (Pas-de-Calais) dans la maison du fondateur. Plus d'un demi-siècle après, cette belle ETI familiale spécialisée dans le transport de marchandises, les services de commissionnaire de transport et la logistique s'est déplacée à Wancourt, toujours dans le Pas-de-Calais, et emploie 670 personnes. Présent en Italie, en Pologne, en Bulgarie, au Luxembourg et en Serbie, mais aussi dans plusieurs villes françaises, le **groupe Coquelle** réalise 150 M€ de chiffres d'affaires, dont 45 % à l'international. Il vient de réorganiser son capital pour poursuivre son développement.

#### **INTERVENTION DE BPIFRANCE**

**Bpifrance** est entré au capital du groupe au côté de la famille Coquelle. Accompagnée de Siparex Nord-Ouest Entrepreneur 4, qui a réinvesti dans le groupe, **Bpifrance** a pour ambition de donner un coup d'accélérateur à la croissance de cette entreprise familiale, tant de manière organique que via des opérations de croissance externe.

# **FONDS PROPRES** investissement indirect

**287**  
entreprises

**8 fonds**

souscrits par  
Bpifrance pour  
un montant de

**60 M€**

EFFET DE  
LEVIER

Mobilisation  
de **363 M€**  
de capitaux  
en gestion

**Bpifrance** investit également aux côtés d'acteurs publics et privés dans des fonds de capital investissement gérés par des sociétés de gestion indépendantes qui, à leur tour, investissent dans des PME.

- **A fin 2018**, les fonds partenaires de Bpifrance, nationaux et régionaux, sont actionnaires de **287** entreprises pour un montant investi de **394 M€**.
- **Bpifrance** a **souscrit 60 M€** dans **8 fonds régionaux ou interrégionaux actifs** susceptibles d'intervenir en Hauts-de-France dont **3 au côté de la Région**, et ayant permis de mobiliser un montant total de souscriptions publiques et privées de **363 M€**.

Au côté de la **Région**, **Bpifrance** est souscripteur des fonds :

- Finorpa
- Fira Nord Est
- Picardie Investissement

**Bpifrance** a réalisé 1 souscription complémentaire en 2018 dans :

- Nord Ouest Entrepreneurs 4 (pour lequel la Région Hauts-de-France n'est pas souscripteur)

# ● ACCOMPAGNEMENT

## 3 piliers

### FORMATION

Bpifrance Université propose des formations présentielles et en ligne



**37 entreprises** ont suivi les formations de Bpifrance Université en présentiel.

### CONSEIL

Bpifrance anime un réseau de consultants indépendants



**157 missions de conseil réalisées** (diagnostic stratégique 360°, accélérateurs, innovation, fonds propres PME).

### MISE EN RÉSEAU

Des startups aux grands groupes, Bpifrance connecte les membres de son réseau

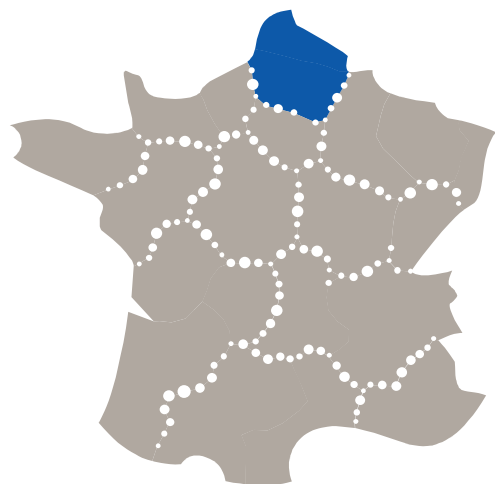


**342 entrepreneurs** membres de **Bpifrance Excellence** en Hauts-de-France



**36 entreprises de croissance** bénéficient des programmes **Accélérateurs**, personnalisés sur 24 mois (startup, PME, ETI, filière et **Accélérateur PME Hauts-de-France**).

# Les Accélérés en Hauts-de-France



**ABCD NUTRITION** – Bruno Pierre  
**ARRAS MAXEI** – Olivier Hutin  
**CALANDRAGE INDUSTRIEL FRANÇAIS** – Michel Py  
**CERF DELLIER** – Jérôme Sergent  
**ETIA** – Olivier Lepez  
**ENACO EXCELLENCE** – Hélène Lejeune  
**EURADIF** – Jean-Gabriel Creton  
**GROUPE D** – Luc Delbreil  
**IRIS INFORMATIQUE** – Pascal Evrard  
**LMIF** – Franck Floch  
**PICVERT** – Jacques Deramecourt  
**CLOTURES ET PORTAILS DE France**  
 – David & Mathieu Dupuis  
**SOCIETE DE FABRICATION D'ARTICLES**  
**METALLIQUES** – Antoine Honore  
**TEXTILES ET CREATIONS PRODUCTIONS**  
 – Clémentine Lefevre  
**VIRESCO** – Grégoire Dupont

**Promo 1  
Régionale**

**PME 1**

**A2 MAC1** – Pierre-Yves Mouliere  
**INATIS** – Pascal Hoisne  
**SIRAIL** – Olivier Piganeau  
**WYZ FRANCE** – Pierre Guirard

**PME 3**

**AIRFLUX** – Rémy Rochard  
**GROUPE MECATECHNIC** – Gaetan Mulliez  
**LA COMPAGNIE DES VETERINAIRES** –  
 Philippe Thomas  
**SAINTE LUCIE** – Jérémie Bourget

**ETI 2**

**FOREST STYLE GROUP** – Vianney  
 Descheemaeker  
**ISAGRI** – Jean-Marie Savalle

**GIFAS 1**

**MADER** – Antonio Molina-Nolin

**CHIMIE**

**HADHEBAERT & FREMAUX** – Guillaume Fremaux

**PME 2**

**ALFI-ADLER** – Yann Jaubert  
**D3T DISTRIBUTION** – Christophe Demay  
**PRONAL** – François Despatures

**PME 4**

**ALKOR DRAKA** – Sylvain Goumain  
**CIEL ET TERRE INTERNATIONAL** –  
 Alexis Gaveau  
**EVOLUCARE TECHNOLOGIES** –  
 Elie Le Guilcher

**AUTO**

**DOURDIN** – Erik Dourdin  
**FMB TECHNOLOGIES** – Emmanuel Mauduit

**GIFAS 2**

**DRAKA FILECA** – Christophe Pelletier  
**EUREP INDUSTRIES SA** – Laurent Lefoul  
**SACI** – Bernard Marissal  
**SOMEPICTECHNOLOGIE** – Aline Doyen  
**SPECITUBES** – Manuel Cournot  
**SUMA AERO MECANIQUE** – Bruno Pezeril

# CIEL & TERRE



## ACCOMPAGNEMENT

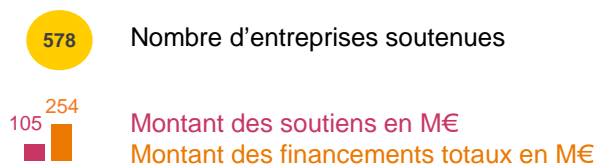
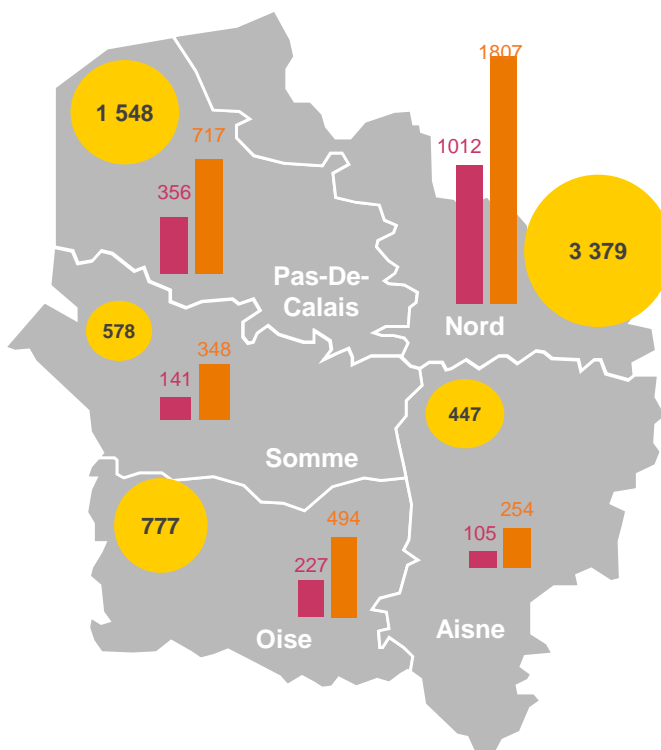
Comment produire une énergie propre et renouvelable sans abîmer les sols agricoles ou naturelles ? **Ciel & Terre** a trouvé la réponse. Grâce à sa technologie Hydrelío®, qui lui permet d'installer de grandes centrales photovoltaïques flottantes, cette entreprise créée en 2006 est devenue le leader mondial d'installations solaires sur plan d'eau. Maîtrisant les aspects à la fois techniques, juridiques, administratifs et financiers d'un projet photovoltaïque, cette société basée à Sainghin-en-Mélantois (Nord), a réussi à s'imposer au Japon, en Chine, à Taïwan, en Corée du Sud, en Thaïlande et même aux États-Unis. Avec 80 collaborateurs et 98 % de ses 35 M€ de chiffre d'affaires réalisés à l'international, **Ciel & Terre** a un radieux horizon devant elle.

### INTERVENTION DE BPIFRANCE

**Bpifrance** accompagne **Ciel & Terre** depuis plus de 10 ans. D'abord aidée financièrement via des interventions en innovation, l'entreprise participe aujourd'hui à la 4<sup>e</sup> promotion de l'Accélérateur PME, cela afin d'élargir encore son développement à l'international. Ce programme, d'une durée de 24 mois, réunit 60 PME ultraperformantes par promotion et dispense un accompagnement ciblé afin de permettre à l'entreprise de changer d'échelle. **Ciel & Terre** est membre du réseau **Bpifrance Excellence**.

# 2018 RÉPARTITION DE L'ACTIVITE par département

Hauts-de-France  
**bpi**france



# Le partenariat entre **Bpifrance et la Région Hauts-de-France**



Région  
**Hauts-de-France**

Hauts-de-France  
**bpi**france

# ● **BPIFRANCE** partenaire de



**Région  
Hauts-de-France**

**1 Fonds de Garantie  
doté de  
33 M€**

**1 Fonds d'Innovation  
doté de  
91 M€**

*Financement de  
1458 projets innovants*

**PIA territorialisé**



**8 Fonds  
d'investissement  
Régionaux ou  
Interrégionaux**

**... dont  
3 Fonds  
aux côtés de la Région**

**Accélérateur  
régional**

**Prêt Régional de  
Revitalisation &  
Prêt Croissance TPE**



HAUTS-DE-FRANCE

**Prêt FEDER Innovation**

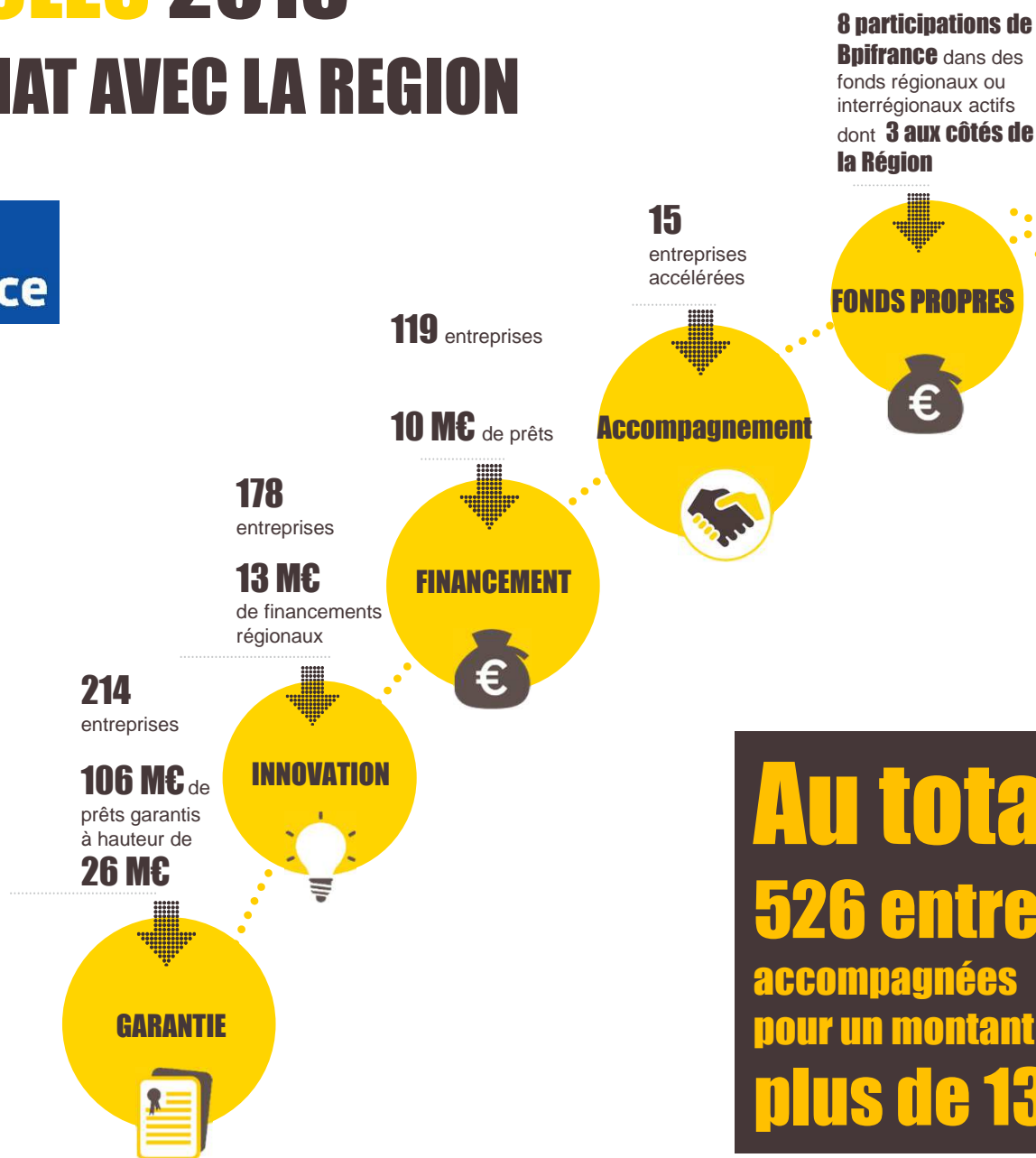


# ● CHIFFRES CLES 2018

## DU PARTENARIAT AVEC LA REGION



Hauts-de-France  
**bpi**france





# FOCUS PRÊT CROISSANCE TPE

**148**  
entreprises  
accompagnées

Dès 2017, La Région Hauts-de-France et Bpifrance ont mis en place le **Prêt Croissance TPE** pour soutenir les projets de développement des TPE et notamment leurs investissements immatériels.

D'un montant compris entre **10 000 à 50 000 €**, le Prêt Croissance TPE est un prêt participatif d'une durée de **5 ans** sans garantie, qui s'adresse aux entreprises de **3 à 50 salariés** et de plus de 3 ans.

A fin 2018, **148 entreprises** ont été financées au travers du Prêt Croissance TPE pour un montant total de **6,7 M€**

**6,7 M€**  
de montants  
de prêts

**13,5 M€**  
de financements  
mobilisés

**Une offre accessible en ligne pour les entreprises**

**Prêt croissance TPE  
Hauts-de-France**

**De 10 000 à 50 000 €**  
de prêt destiné aux projets de développement  
des entreprises de **3 à 50 salariés**

DEMANDEZ VOTRE  
PRÊT CROISSANCE TPE HAUTS DE FRANCE

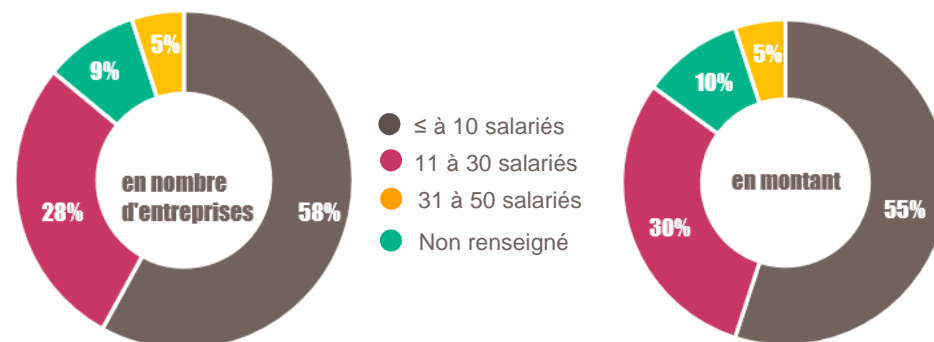
[pretcroissancetpe.hautsdefrance.fr](http://pretcroissancetpe.hautsdefrance.fr)

1

## Le Prêt Croissance TPE : une offre adaptée

Plus de la moitié des entreprises bénéficiaires (58%) sont des TPE dont l'effectif est égal ou supérieur à 10 salariés. Elles mobilisent 55% des montants de prêts octroyés.

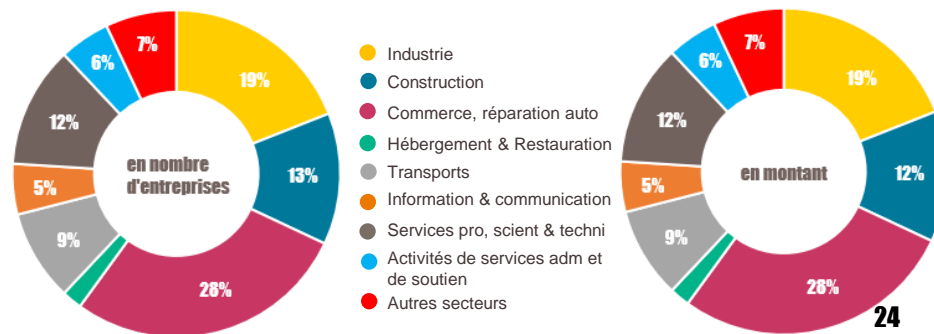
Ce sont 86% des entreprises bénéficiaires qui ont moins de 30 salariés et qui représentent 85% des montants.



2

## Le Prêt Croissance TPE bénéficie principalement aux entreprises des secteurs du commerce et de l'industrie

28% des entreprises soutenues au titre du Prêt Croissance TPE appartiennent au secteur du commerce et concentrent près d'1/3 des montants octroyés. Les entreprises du secteur de l'industrie sont également bien représentées puisqu'elles enregistrent 19% du nombre d'entreprises soutenues et des montants distribués.





# FOCUS FEDER



Région  
Hauts-de-France

**1,2 M€  
de crédits  
accordés**



**Mobilisation de  
4,2 M€  
d'investissements**

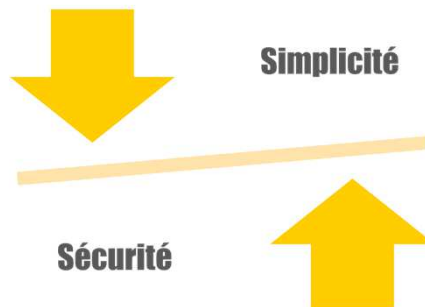
Bpifrance et la Région se mobilisent ensemble pour faciliter l'accès des entreprises aux fonds européens.

Avec la Région Hauts-de-France, Bpifrance a développé et inauguré le « **Prêt FEDER INNOVATION** », un prêt à taux zéro pour soutenir les projets de R&D et d'innovation des entreprises avant le lancement industriel et commercial.

En 2018, ce sont **1,2 M€ de prêts** adossés au Fonds de Prêt FEDER Innovation qui ont été accordés à **4 entreprises** de l'ex Région Nord-Pas-de-Calais, mobilisant au total plus de **4 M€ d'investissements**.

Bpifrance s'attache à coconstruire avec les régions des instruments financiers FEDER qui offrent plusieurs avantages :

- L'accès des entreprises aux financements européens est simplifié
- La diffusion des financements FEDER est plus accessible, via Les banques ou le réseau régional de Bpifrance ;
- Les ressources FEDER mobilisées exercent un effet de levier significatif sur les financements privés, et donc sur l'économie régionale.



## Prêt FEDER Innovation

**De 100 000 à 1 000 000 euros  
Entrepreneurs, osez l'Europe !**

La Région Hauts-de-France et Bpifrance facilitent votre accès aux financements européens en cofinçant un **Prêt à Taux Zéro** pour vos projets de recherche développement et innovation.

Le prêt FEDER innovation est cofinancé par l'Union européenne. L'Europe s'engage en Hauts-de-France avec le Fonds européen de développement régional.



Région  
Hauts-de-France



# Accélérateur PME Hauts-de-France

## La Promotion 15 PME de croissance



- ABCD NUTRITION
- ARRAS MAXEI
- CALANDRAGE INDUSTRIEL FRANCAIS (CIFRA)
- CERF DELLIER
- CLOTURES ET PORTAILS DE FRANCE
- ENACO
- EURADIF
- ETIA
- FORT ET VERT
- GROUPE D (GLASSEO)
- IRIS INFORMATIQUE
- LOGISTIQUE ET MAINTENANCE ILE DE FRANCE (LMIF)
- PICVERT
- TEXTILES ET CREATIONS PRODUCTION (SYLVIE THIRIEZ)
- SFAM (METALIANS)



# Perspectives 2019



# **BPIFRANCE** perspectives 2019

**Financer les TPE et PME avec  
Le Prêt Croissance TPE-PME  
et le Prêt Flash TPE**

**Déployer l'offre de  
Bpifrance Création  
dans les territoires**

**Déployer le  
plan  
Deeptech**



**Mobiliser les fonds  
européens  
avec la Région**



**Lancer la 2<sup>ème</sup> promotion de  
l'Accélérateur PME  
Hauts-de-France**

**Soutenir la  
French Fab et les  
territoires d'industrie**



HAUTS-DE-FRANCE