

## Bpifrance Hauts-de-France – Bilan d'activité 2018 et perspectives 2019

Le 18 mars 2019 – Nicolas Dufourcq Directeur général de Bpifrance et Xavier Bertrand, Président de la Région Hauts-de-France présentent les résultats 2018 de Bpifrance Hauts-de-France et annoncent le lancement du Prêt Flash TPE en présence de Bertrand Fontaine, Directeur régional Bpifrance Lille et Jallil Yaker, Directeur régional Bpifrance Amiens

### LES FAITS MARQUANTS

**En 2018, Bpifrance Hauts-de-France a soutenu 6 725 entreprises à hauteur de 1,8 Md€ autorisant près de 3,6 Md€ de financements publics et privés**

2018 a été une année record au service du financement de l'investissement et de la croissance des PME et ETI : les prêts sans garantie proposés constituent une offre très appréciée des TPE avec le soutien de la Région et des PME de la French Fab.

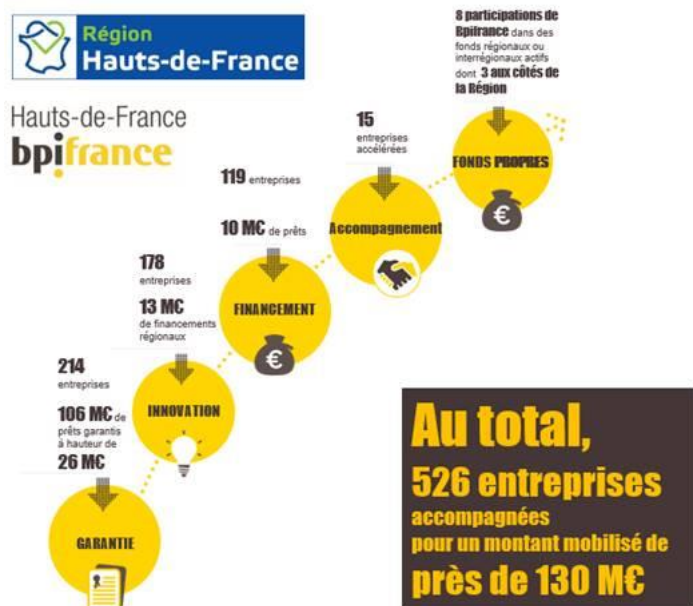
L'accompagnement est devenu un métier à part entière de Bpifrance, après avoir irrigué l'ensemble des équipes de Bpifrance entre 2015 et 2018. La montée en puissance du nombre d'entreprises accélérées pour relever les défis de l'industrie du futur a conduit à la création d'une direction exécutive dédiée. En 2018, un accélérateur Hauts-de-France dédié au PME des Hauts-de-France a été mis en place avec le soutien de la Région.

L'activité Export enregistre en 2018 une croissance de 56% du nombre de PME et ETI accompagnées en Hauts-de-France, marquant le tournant pris vers une plus grande démocratisation des outils publics de financement de l'export. La commercialisation à partir du mois d'avril de la nouvelle formule d'Assurance Prospection, a porté ses fruits avec une multiplication par 3,4 des montants alloués sur l'année, soulignant la bonne prise en main de la nouvelle offre Export, par les équipes de Bpifrance Hauts-de-France de la nouvelle gamme de produits PME et ETI.

Le Programme d'Investissements d'Avenir (PIA) 3 territorialisé a été déployé, permettant à Bpifrance de porter pour le compte de la Région et l'Etat de nouveaux programmes de soutien aux « projets d'innovations » et « l'accompagnement et la transformation des filières ». Bpifrance a soutenu, dans ce cadre, en 2018, 38 projets d'innovation de la région Hauts-de-France.

Enfin en 2018, Bpifrance, partenaire de « Hauts-de-France financement » a fortement consolidé son partenariat avec la Région grâce à un continuum de solutions développées pour mieux répondre aux besoins des entreprises régionales. Bpifrance et la Région se sont notamment associées pour faciliter l'accès des entreprises innovantes aux financements européens avec un nouveau fonds d'innovation FEDER. Au total, plus de 500 entreprises ont ainsi pu mobiliser plus de 130 M€ grâce au soutien de la Région.

## UN PARTENARIAT RENFORCE AVEC LA REGION HAUTS-DE-FRANCE



Le partenariat renforcé entre **Bpifrance** et la région Hauts-de-France a permis de développer des outils qui répondent aux besoins des entreprises à tous les stades de développement.

L'année 2018 a été principalement marquée par le lancement du PIA 3 territorialisé, permettant à Bpifrance de porter pour le compte de la Région et l'Etat de nouveaux programmes de soutien aux « projets d'innovations » et « l'accompagnement et la transformation des filières ». En 2018, **38 projets d'innovation** ont ainsi été soutenu à hauteur de **3,3 M€**. Cette collaboration permettra d'investir au total **36 M€** dans des projets structurants de filières et plus de **18 M€** dans les projets d'innovation des entreprises régionales.

Le partenariat régional s'est également renforcé en faveur des TPE grâce d'une part au fonds de garantie régional fortement mobilisé par les TPE et d'autre part au Prêt croissance TPE mis en place par la Région en 2017. Accessible simplement en ligne sur

le site [pretcroissancetpe.hautsdefrance.fr](http://pretcroissancetpe.hautsdefrance.fr) ces prêts ont permis de financer **148 entreprises** des Hauts-de-France à hauteur de **6,7 M€**.

Enfin a été lancé en 2018 le nouvel accélérateur dédié aux PME des Hauts-de-France déployé avec le soutien de la Région et en partenariat avec le Fonds de dotation Entreprises & Cités.

**15 PME régionales** font partie de la première promotion de l'Accélérateur PME Hauts-de-France.

Au total en 2018, plus de **500 entreprises** ont ainsi pu mobiliser plus de **130 M€** grâce au soutien de la Région.

Les perspectives de collaboration entre Bpifrance et la Région Hauts-de-France s'annoncent particulièrement dynamiques au profit des entreprises du territoire grâce à la poursuite de ces dispositifs et au déploiement de nouvelles solutions, toujours plus près des problématiques régionales avec le renforcement des actions en faveur de la French Fab et des TPE.

## LE LANCEMENT DU PRÊT FLASH TPE HAUTS-DE-FRANCE

Le financement des TPE est un enjeu clé porté par Bpifrance et la Région Hauts-de-France. C'est dans ce contexte que dès 2017, le Prêt Croissance TPE a été déployé sur le territoire à destination des entreprises de 3 à 50 salariés (cf supra).

Bpifrance et la Région Hauts-de-France ont souhaité aller plus loin dans leur partenariat pour soutenir le segment des micro-entreprises de 1 à 9 salariés, y compris les entreprises individuelles, au travers du Prêt Flash TPE.

D'un montant de 10 000€, d'une durée de 4 ans et sans garantie, le Prêt Flash TPE est prescrit par les banques partenaires au plus près des besoins des TPE, en complément de leur financement.

100% digital, le Prêt Flash TPE est un produit simple ; il est souscrit en ligne via une plateforme développée par une Fintech, accessible par la banque et son client.

Grâce à la dotation de la Région Hauts-de-France, soit 1 M€ en 2019, ce sont plus de 300 entreprises qui pourront bénéficier de ce dispositif pour un montant de 3 M€. Il sera mis en place d'ici la fin du premier semestre.

## **PERSPECTIVES 2019 : UNE ANNEE PLACEE SOUS LE SIGNE DE LA CREATION ET DE L'INDUSTRIE**

### **LA CREATION, NOUVEAU PERIMETRE D'INTERVENTION DE BPIFRANCE**

Depuis le 1er janvier 2019, Bpifrance a repris l'ensemble des missions de **l'Agence France Entrepreneur (AFE)** ainsi que celles de la **Caisse des Dépôts** en faveur de la création d'entreprises. Bpifrance, et sa nouvelle marque **Bpifrance Création**, ont pour objectif de proposer des solutions visant à faciliter **l'entrepreneuriat pour tous** en levant les barrières à l'information, au financement et à la croissance. Un portail d'information exhaustif a vu le jour avec [bpifrance-creation.fr](http://bpifrance-creation.fr), qui se présente comme une boîte à outils pour aiguiller les entrepreneurs et une plateforme d'orientation vers l'ensemble des réseaux d'accompagnement à la création d'entreprises. Bpifrance agira de concert avec la Région et l'ensemble de l'écosystème entrepreneurial présent sur le territoire.



Dès 2019, les porteurs de projets et entrepreneurs auront accès à toute une palette d'outils financiers et à des dispositifs d'accompagnement notamment dans les quartiers de la Politique de la Ville. Bpifrance s'attellera à déployer avec ses partenaires des dispositifs de soutien à la création d'entreprises pour tous les types de publics en s'appuyant sur les responsables création et entrepreneuriats (RCE) présents dans la Région.

### **2019 Année de l'industrie**

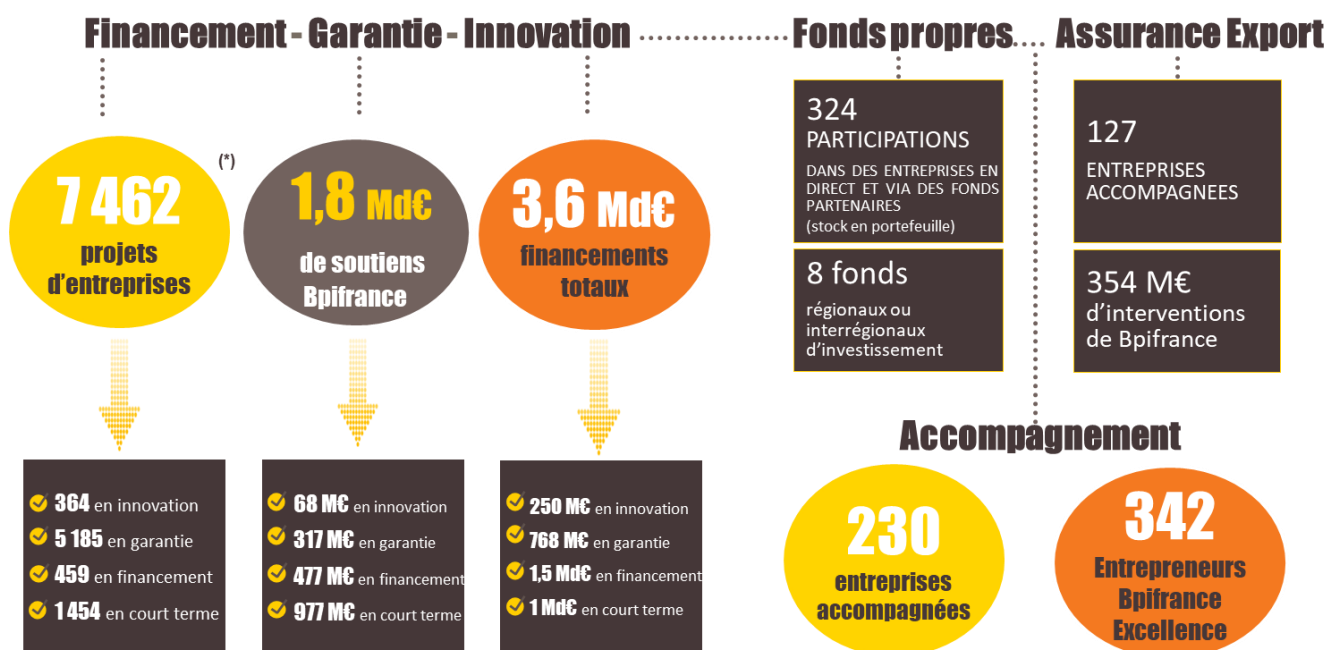


L'année 2019 est placée sous le signe de l'industrie. Dans ce cadre, plusieurs initiatives ont été lancées aux côtés des partenaires territoriaux de Bpifrance : le label « Territoires d'industries », les diagnostics French Fab et le French Fab Tour qui sera la pierre angulaire de promotion de l'excellence industrielle française. La Région Hauts-de-France a été l'une des premières régions à accueillir, dès le mois de février, la tournée French Fab à Tourcoing, Valenciennes et St Quentin.

Bpifrance, banque de l'industrie, s'engage par ailleurs aux côtés de la Région et des acteurs locaux dans les 13 territoires French Fab de Hauts-de-France pour déployer l'ensemble de sa boîte à outils de financement et d'accompagnement afin de favoriser le développement des entreprises de ces territoires. Bpifrance soutiendra ainsi fortement le déploiement du nouveau dispositif Volontariat Territorial en Entreprise (VTE), dès la rentrée 2019, en identifiant notamment les entreprises susceptibles d'accueillir les jeunes recrues.

Toutes ces initiatives en partenariat avec la Région, renforcent la présence de Bpifrance au cœur des territoires. La tournée itinérante French Fab et le Tour de France de la Création seront des étapes clés dans la relation de proximité qu'entretient Bpifrance avec la Région et les entrepreneurs ; en offrant un continuum d'intervention toujours plus large, allant de la création à la cotation en bourse.

## L'ACTIVITE DE BPIFRANCE EN HAUTS-DE-FRANCE EN CHIFFRES



(\*) correspondant à 6 725 entreprises

### FINANCEMENT

**Bpifrance** intervient en cofinancement aux côtés des banques pour les investissements des entreprises : Prêt à Moyen et Long terme, Crédit-Bail mobilier, Crédit-Bail immobilier.

**Bpifrance** propose également des prêts de développement (Prêt Croissance, Prêt Vert, Prêt Numérique, Prêt Croissance International ...) longs et patients, sans prise de garantie, pour financer l'immatériel et la hausse des besoins en fonds de roulement associés à l'investissement.

Enfin, **Bpifrance** met en œuvre des solutions destinées à renforcer la trésorerie des entreprises : mobilisation des créances publiques et privées, préfinancement du Crédit d'Impôt Compétitivité Emploi (CICE) ...

En 2018, **459 interventions en financement** ont permis de mobiliser **1,5 M€ de financements** au profit des entreprises d'Hauts-de-France dont **477 M€ de concours de Bpifrance**.

**1 454 interventions en financement de la trésorerie** à hauteur de **977 M€** ont bénéficié en grande partie à des entreprises vulnérables.

### GARANTIE

La garantie demeure l'outil privilégié d'intervention en faveur des TPE notamment sur les phases sensibles que sont la création et la transmission d'entreprises. Les TPE représentent près de 90% de la clientèle finale de l'activité Garantie. Grâce à la garantie, **Bpifrance** facilite l'accès au crédit en couvrant une partie du risque bancaire (de 40 % à 60 %) pour les inciter à financer les phases de vie les plus risquées d'une entreprise : création, reprise, innovation, international, développement, renforcement de la trésorerie. Avec la Région, cette garantie peut être portée jusqu'à 70 % du risque.

En 2018, **5 185 interventions** ont permis l'octroi par les banques de **768 M€ de prêts** aux entreprises régionales, garantis à hauteur de **317 M€ par Bpifrance**.



## INNOVATION

Rassemblant capacité d'expertise et outils financiers, **Bpifrance** veille à répondre aux différents besoins de financement des entreprises innovantes et mène son action en lien étroit avec la Région.

Bpifrance mobilise les différents outils financiers à sa disposition, qu'il s'agisse d'aides, de prêts ou de fonds propres : Aide à l'Innovation (sous forme de subvention, avance remboursable, ou prêt à taux zéro), Prêt d'Amorçage pour préparer la levée de fonds, Prêt innovation pour lancer des produits et services innovants, investissement en fonds propres, en direct ou *via* les fonds partenaires.

Les entreprises de la Région Hauts-de-France peuvent également compter sur les dispositifs **FEDER et PIA** développés avec la Région, l'Etat ou encore l'Europe, qui leur permettent de financer leurs projets d'innovation lors de phases plus risquées.

En 2018, **Bpifrance** a financé en Hauts-de-France **364 projets innovants**, représentant un total de **250 M€** de programmes financés à hauteur de **68 M€** par Bpifrance.

**Bpifrance** travaille en lien étroit avec les pôles de compétitivité de Hauts-de-France et l'ensemble des acteurs de l'écosystème de l'innovation en région.

## INTERNATIONAL

L'année 2018 a connu une croissance du nombre d'entreprises financées et assurées de plus de 23 % en Hauts-de-France. Les quatre principaux produits d'Assurance export confirment une performance en nette progression depuis leur reprise par Bpifrance en 2017.

En 2018, l'Assurance Prospection a connu une remise à plat pour mieux répondre aux besoins des entreprises. Il s'agit désormais d'un produit d'avance en trésorerie qui leur apporte un meilleur soutien financier et leur permet de se projeter dans leur stratégie à l'international.

En Hauts-de-France, **127 entreprises** de toutes tailles en ont bénéficié à hauteur de **354 M€** en assurance prospection, assurance-crédit, assurance-change et cautions et préfinancement à l'international. Les activités de financement et d'accompagnement à l'export ont poursuivi leur essor, les volumes de financement atteignant **45M€**.

## INVESTISSEMENTS EN DIRECT ET VIA DES FONDS PARTENAIRES

En fonds propres, **Bpifrance** prend des participations minoritaires dans les entreprises de croissance, de l'amorçage à la transmission, le plus souvent aux côtés de fonds privés, nationaux ou régionaux (investissement en actions, en quasi-fonds propres ou obligations convertibles).

**Bpifrance** investit également aux côtés d'acteurs publics et privés dans des fonds de capital investissement, gérés par des sociétés de gestions indépendantes qui à leur tour investissent dans des PME.

En 2018, Bpifrance a investi ou réinvesti en direct dans **8 entreprises** de la région. Bpifrance intervient en fonds propres dans **37 entreprises** d'Hauts-de-France pour un montant de **142 M€**.

**Bpifrance** investit *via* ses fonds partenaires (nationaux et régionaux) qui sont actionnaires de **287 entreprises** pour un montant investi de **394 M€**.

**Bpifrance** a ainsi souscrit **60 M€ dans 8 fonds régionaux** ou interrégionaux actifs en Hauts-de-France dont 3 au côté de la Région, ayant permis de mobiliser un montant total de souscriptions publiques et privées de **363 M€**.

En 2018, **Bpifrance** a réalisé une souscription complémentaire.

## ACCOMPAGNEMENT

En complément de ses interventions financières, Bpifrance a développé des actions d'accompagnement visant à renforcer la pérennité et favoriser le développement des entreprises notamment à l'international. Le catalogue de modules conseil s'est élargi de nouvelles thématiques (Stratégie Développement Durable, Intégration post-acquisition), collant au plus près des problématiques de nos entrepreneurs. L'offre Accompagnement en ligne s'est



quant à elle étoffée par la création d'autodiagnostic, outils innovants au dispositif simplifié, visant à sensibiliser le dirigeant au domaine du numérique, de l'export et de l'impact RSE. Depuis le lancement de son premier programme Accélérateur en 2015, Bpifrance a déployé des programmes spécifiques et sur-mesure à destination des PME/ETI et un nouvel accélérateur avec la Région, dédié aux entreprises des Hauts-de-France.

En 2018 :

- **36 entreprises de croissance** ont participé à un des programmes Accélérateurs, d'une durée totale de 24 mois : Accélérateurs startup, PME, ETI, et sectoriels (GIFAS (aéronautique) et Chimie) et Accélérateur PME Hauts-de-France.
- **157 missions de conseils** ont été réalisées auprès d'entreprises de la région (diagnostic stratégique 360°, innovation, accélérateurs, fonds propres PME etc.),
- **37 entreprises** ont suivi en présentiel les formations de **Bpifrance Université**,

**342 entrepreneurs** de la région sont membres de la communauté **Bpifrance Excellence**.

#### Contacts presse

**Nathalie Police**

Tél. : 01 41 79 95 26

[nathalie.police@bpifrance.fr](mailto:nathalie.police@bpifrance.fr)

**Laure Schlagdenhauffen**

Tél. : 01 41 79 85 38

[laure.schlagdenhauffen@bpifrance.fr](mailto:laure.schlagdenhauffen@bpifrance.fr)

#### A propos de Bpifrance

Bpifrance finance les entreprises – à chaque étape de leur développement – en crédit, en garantie et en fonds propres. Bpifrance les accompagne dans leurs projets d'innovation et à l'international. Bpifrance assure aussi, désormais leur activité export à travers une large gamme de produits. Conseil, université, mise en réseau et programme d'accélération à destination des startups, des PME et des ETI font également partie de l'offre proposée aux entrepreneurs.

Grâce à Bpifrance et ses 48 implantations régionales, les entrepreneurs bénéficient d'un interlocuteur proche, unique et efficace pour les accompagner à faire face à leurs défis.

Plus d'information sur : [www.Bpifrance.fr](http://www.Bpifrance.fr) - <https://presse.bpifrance.fr/>

Suivez-nous sur Twitter : @Bpifrance - @BpifrancePresse