

# Hauts-de-France **accélérateur** **PME**



Un programme d'accompagnement sur mesure au service  
des ETI de demain

---

**bpi**france

 **entrepriseset**cities



# La feuille de route stratégique des **Hauts-de-France**, au service d'une priorité majeure : l'emploi

## Stratégie 1

- Être la Région pionnière de la Troisième Révolution Industrielle, maritime et agricole

## Stratégie 2

- Développer une région commerçante, leader de la distribution et hub logistique européen

## Stratégie 3

- Faire rayonner les Hauts-de-France en Europe avec l'excellence universitaire et tertiaire

## Stratégie 4

- Développer un modèle régional innovant de la santé et des services à la personne, leader de la Silver économie

## Stratégie 5

- Rendre la Région attractive !

# Le programme

## 20 PME PERFORMANTES De la Grande Région

- + de 400 PME accélérées par Bpifrance sur toute la France
- 29% de croissance du CA de la 1<sup>ère</sup> promotion en 2 ans\*
- 25% de croissance du CA de la 1<sup>ère</sup> promotion en 2 ans\*



# pour **changer d'échelle**



4

**Tisser un réseau solide au sein d'une communauté d'entreprises performantes**



3

**Tirer parti des leviers identifiés**  
avec des modules complémentaires au choix



2

**Identifier les axes prioritaires de croissance**  
par la réalisation d'un diagnostic 360°

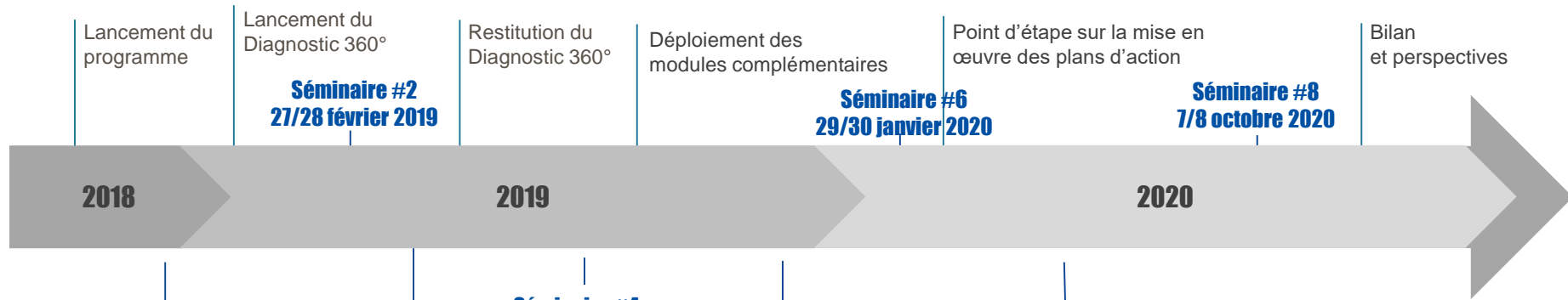
1

**Nourrir la réflexion stratégique**  
en participant à des séminaires thématiques



**Objectif: Transformer ses ambitions de CROISSANCE**

# Calendrier



Hauts-de-France  
**accélérateur PME**  
Un programme d'accompagnement sur mesure au service des ETI de demain

bpifrance entreprises et cités

Région Hauts-de-France

## CONSEIL

### Diagnostic 360° + 1 Module Complémentaire personnalisé

- Accompagnement export
- Organisation/RH
- Performance industrielle
- Stratégie
- Transformation digitale
- ...

## UNIVERSITE

### 8 X 2 journées de séminaires collectifs

- Conférences
- Tables rondes
- Ateliers « boîtes à outils »
- Moments de networking privilégiés

**Conférences mensuelles**  
avec Cité du Management

## MISE EN RELATION

**Points réguliers**  
relais Bpifrance,  
Région et E&C.

**Rencontres**  
avec communauté  
Accélérateur

**Experts juridiques  
(droit social)**

**Groupement  
employeurs**

**Services Premium**  
Bpifrance (Welcome,  
Le Hub,  
Excellence...)

Légende :

Tronc  
commun

Optionnel  
offert

Optionnel  
payant

Légende :

BPIFRANCE

Entreprises et Cités

# Bpifrance Université

## Présentation

### RENFORCER

les compétences des dirigeants et de leurs comités de direction sur des thèmes stratégiques comme l'innovation, l'international, le marketing digital, le leadership...

### CREER

Un esprit de promotion en favorisant des échanges réguliers

### FOURNIR

Des outils et des méthodes utilisables au quotidien tout en aidant les participants à prendre du recul en leur transmettant des concepts forts et actualisés, qui les aideront à structurer leur action et stimuler leur capacité d'innovation

Tronc  
commun

### Des séminaires collectifs

- conférences en plénière,
- des tables rondes favorisant les échanges de bonnes pratiques
- des ateliers interactifs sous forme de COMEX

Optionnel  
offert

**Bpifrance E-learning**, une plateforme en ligne dédiée aux dirigeants d'entreprises et porteurs de projet

- tous les thèmes liés à la **gestion et au développement des entreprises**
- des modules **courts et opérationnels**
- des modules conçus par les meilleurs experts pour des **contenus fiables et de haute qualité**

**31  
modules**

**126  
vidéos**

**CONTENU**

# Bpifrance Initiative Conseil

## Présentation

**LES +**

**IDENTIFIER  
LES LEVIERS  
ET LES FREINS**

## LES VOILETS DU PROGRAMME

Tronc  
commun

**DIAGNOSTIC  
360°**

## OBJECTIFS

- Identifier les enjeux de croissance en vue d'orienter chaque PME vers les outils d'accompagnement les plus adaptés à ses besoins

## CONTENU

- Réalisation d'un diagnostic panoramique complet par un conseil piloté par l'équipe « Initiative Conseil » de Bpifrance. Ce diagnostic a pour objet d'identifier les enjeux en termes de :
  - Stratégie
  - Organisation et management
  - Ressources humaines
  - Performance commerciale
  - Performance opérationnelle et industrie du futur (4.0)
  - Innovation
  - Structure & gestion financière
  - Digital et systèmes d'information
  - Export
  - Croissance externe

## PROCESSUS

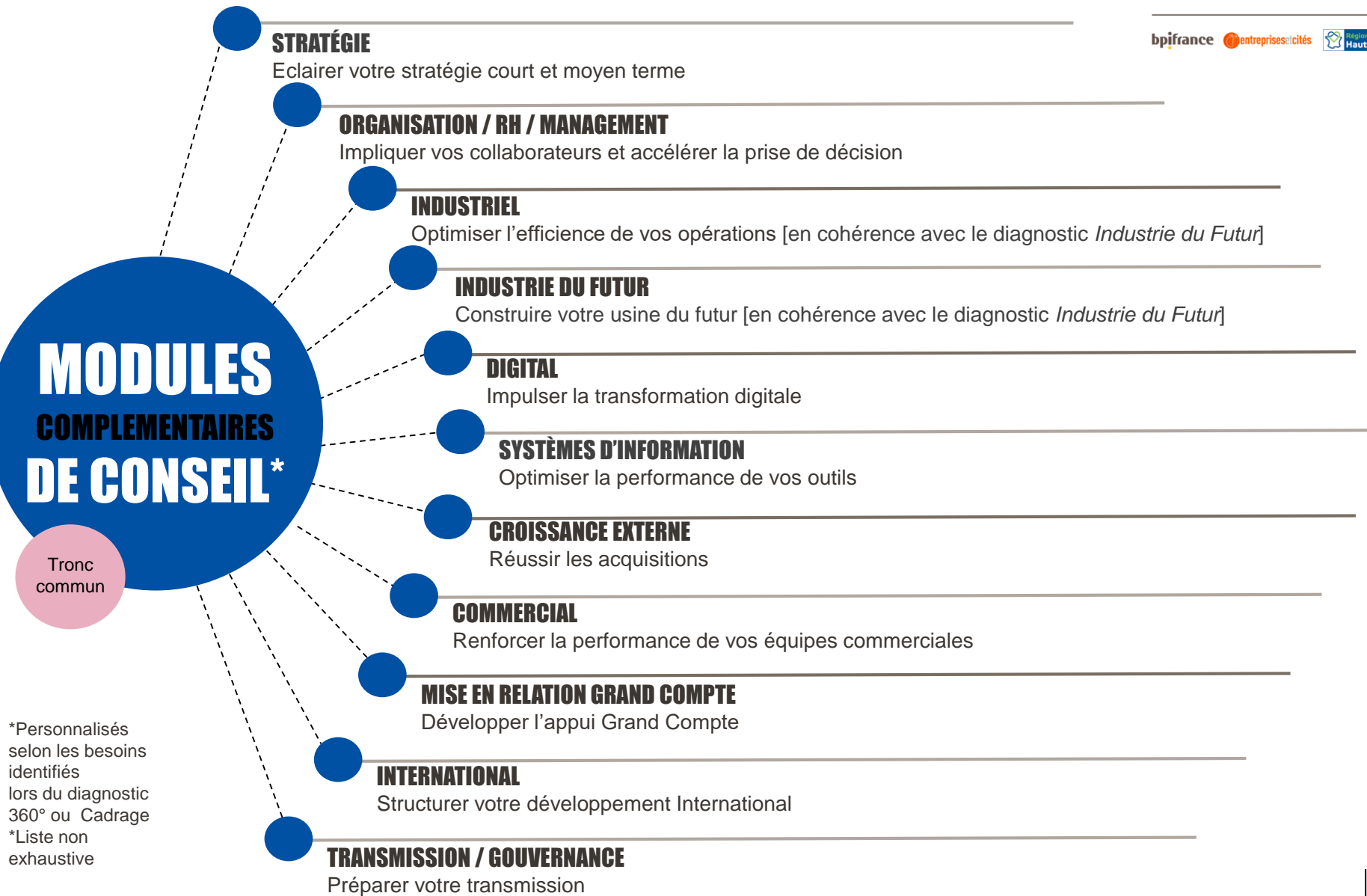
- Validation par chaque entreprise d'un consultant partenaire proposé par Bpifrance
- Réalisation du diagnostic 360°
- Proposition des modules complémentaires du programme Accélérateur PME les plus adaptés pour répondre aux enjeux et besoins identifiés

## PLANNING

- Le diagnostic 360° devra être finalisé au cours du premier semestre du programme

# Bpifrance Initiative Conseil

## Modules complémentaires



\*Personnalisés  
selon les besoins  
identifiés  
lors du diagnostic  
360° ou Cadrage  
\*Liste non  
exhaustive



# Communauté et mise en relation Bpifrance

## Un réseau de pairs et d'experts

- Workshops thématiques transverses
- Evènements de networking en région et à Paris
- Missions internationales Bpifrance
- Visio pays Business France
- Le Hub et les espaces de réunions sur Paris

Tronc  
commun

## Intégration à la communauté **Accélérateurs**

- Plus de 400 membres Accélérateurs PME et ETI nationaux
- Dont les membres de la Région Hauts-de-France :

**PME 1**

**A2MAC1** – Pierre MOULIERE  
**INATIS** – Pascal HOISNE  
**PNEU WYZ** – Pierre GUIRARD

**PME 2**

**ADLER TECHNOLOGIES** – Yann JAUBERT  
**D3T DISTRIBUTION** – Thomas THUMERELLE  
**PRONAL** – François DESPATURES

**PME 3**

**AIRFLUX** – Serge BOUTRY  
**GROUPE MECATECHNIC** – Gaëtan MULLIEZ  
**LA COMPAGNIE DES VETERINAIRES** – Philippe THOMAS  
**SAINTE LUCIE** – Alexandra LATTAIGNANT

**GIFAS**

**MÄDER** – Antonio MOLINA

**PME4**

**ALKOR DRAKA** – Sylvain GOUMAIN  
**CIEL ET TERRE INTERNATIONAL** – Alexis GAVEAU  
**EVOLUCARE TECHNOLOGIES** – Elie Le GUILCHER

**ETI2**

**FOREST STYLE** – Vianney  
DESCHEEMAKER  
**ISAGRI** – Jean-Marie SAVALLE

**Chimie**

**HAGHEBAERT ET FREMAUX** – Guillaume FREMAUX

## Un accès privilégié à...

Optionnel  
offert

### **CoBoost CITE DU MANAGEMENT**

Conférences mensuelles sur les  
approches innovantes en  
management

### **ALLIANCE EMPLOI**

Mise à disposition de compétences  
à temps partagés.

Qualification de profils et  
recherche de candidats offertes...

...sous réserve  
d'adhésion à  
l'association  
alliance emploi

### **CITE DES ECHANGES**

Organisation  
d'événements

Tarification  
négociée

### **CITE DES ENTREPRISES**

Frais  
d'adhésion  
offert 1 an

- Accompagnement juridique
- Interlocuteur patronal pour les institutions
- Animation des branches professionnelles

### **CITE APPRENANTE**

Catalogue de  
formations pour les  
dirigeants et  
collaborateurs

Tarification  
négociée

Et bien sur, un accès aux ressources  
Entreprises et Cités...

- Partenariats avec des écoles d'ingénieur (ex: Booster PME)
- Diagnostic des relations sociales en entreprises.

Légende :

Optionnel  
offert

Optionnel  
payant