

Hauts-de-France **accélérateur PME**



Un programme d'accompagnement sur mesure au service
des ETI de demain

bpifrance

 **entrepriseset**cités



PRÉSENTATION DE LA PROMOTION 2018

01.

Photographie de la promotion

La Promotion

15 PME de croissance



- ABCD NUTRITION
- ARRAS MAXEI
- CALANDRAGE INDUSTRIEL FRANCAIS (CIFRA)
- CERF DELLIER
- CLOTURES ET PORTAILS DE FRANCE
- ENACO
- EURADIF
- ETIA
- FORT ET VERT
- GROUPE D (GLASSEO)
- IRIS INFORMATIQUE
- LOGISTIQUE ET MAINTENANCE ILE DE FRANCE (LMIF)
- PICVERT
- TEXTILES ET CREATIONS PRODUCTION (SYLVIE THIRIEZ)
- SFAM (METALIANS)



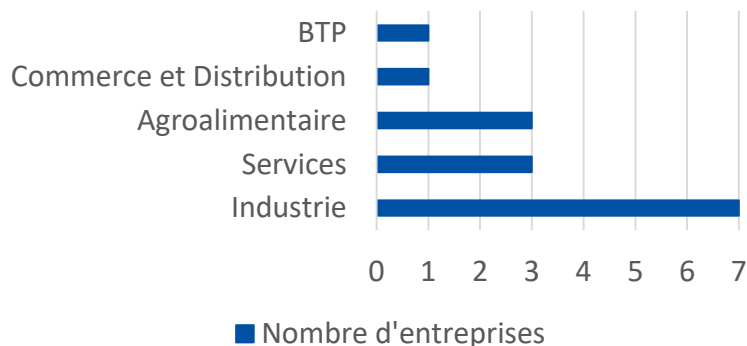
La Promotion Accélérateur PME HAUTS-DE-FRANCE

Secteurs et activités

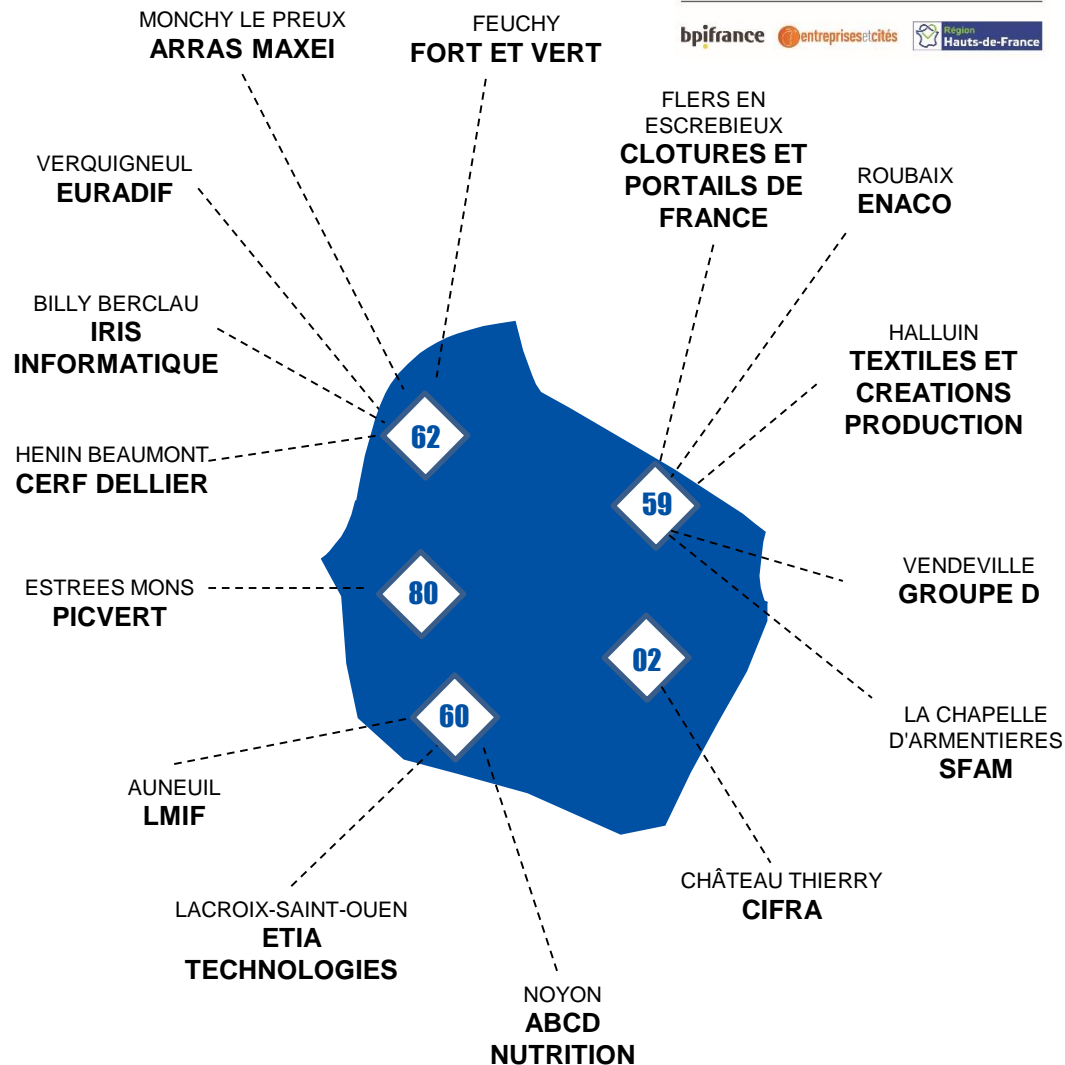
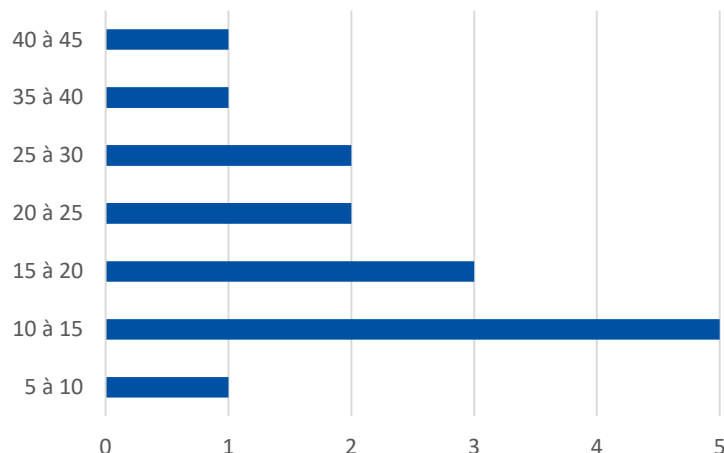
SOCIETE	DESCRIPTION DE L'ACTIVITE	Dpt.
ABCD NUTRITION	Production et distribution de produits alimentaires bio et diététiques.	60
ARRAS MAXEI	Société spécialisée dans la fabrication de machines spécifiques destinées aux industries électriques / Industrie / Machines spéciales.	62
CALANDRAGE INDUSTRIEL FRANCAIS (CIFRA)	Société spécialisée dans le recyclage et la transformation de matières plastiques par méthode de calandrage.	02
CERF DELLIER	Grossiste en boulangerie pâtisserie depuis 1932 et distributeur de produits patisseries.	62
CLOTURES ET PORTAILS DE FRANCE SARL	Fourniture et pose de clôtures et portails divers.	59
ENACO	Première école de commerce en ligne sur les domaines du commerce, du marketing, de l'immobilier, du management et de la finance.	59
EURADIF	Fabrication et commercialisation de panneaux de portes d'entrée PVC et Aluminium, d'ouvrants monobloc et de portes d'entrée (aluminium et matériaux composites).	62
EVALUATION TECHNO INGENIERIE APPLICATION (ETIA)	Groupe d'ingénierie français spécialisé dans les ecotechnologies, l'équipement et les procédés de traitement thermique en continu.	60
FORT ET VERT	Expédition et conditionnement de fruits et légumes biologiques.	62
GROUPE D (GLASSEO)	Remplacement de tout vitrage automobile à domicile.	59
IRIS INFORMATIQUE	Groupe spécialisé dans la logistique de la gestion des incidents dans le domaine IT.	62
LOGISTIQUE ET MAINTENANCE ILE DE France (LMIF)	Transport routier de marchandises et activité logistique connexe.	60
PICVERT	L'entreprise PICVERT est spécialisée dans la culture et le conditionnement de jeunes pousses de salade et de mini légumes.	80
TEXTILES ET CREATIONS PRODUCTION (SYLVIE THIRIEZ)	Création, fabrication et distribution de textile pour la maison	59
SFAM (METALIANS)	Spécialiste français du travail du fil métallique, le groupe fabrique et assemble des articles de très petites à petites à petites tailles de différents métaux.	59

Les Accélérés en bref

Une promotion diversifiée

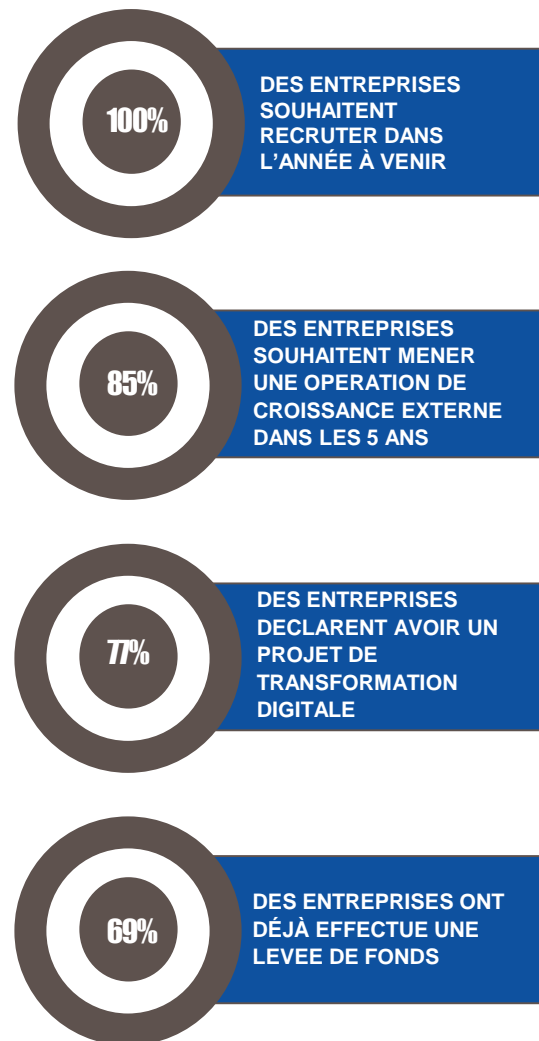
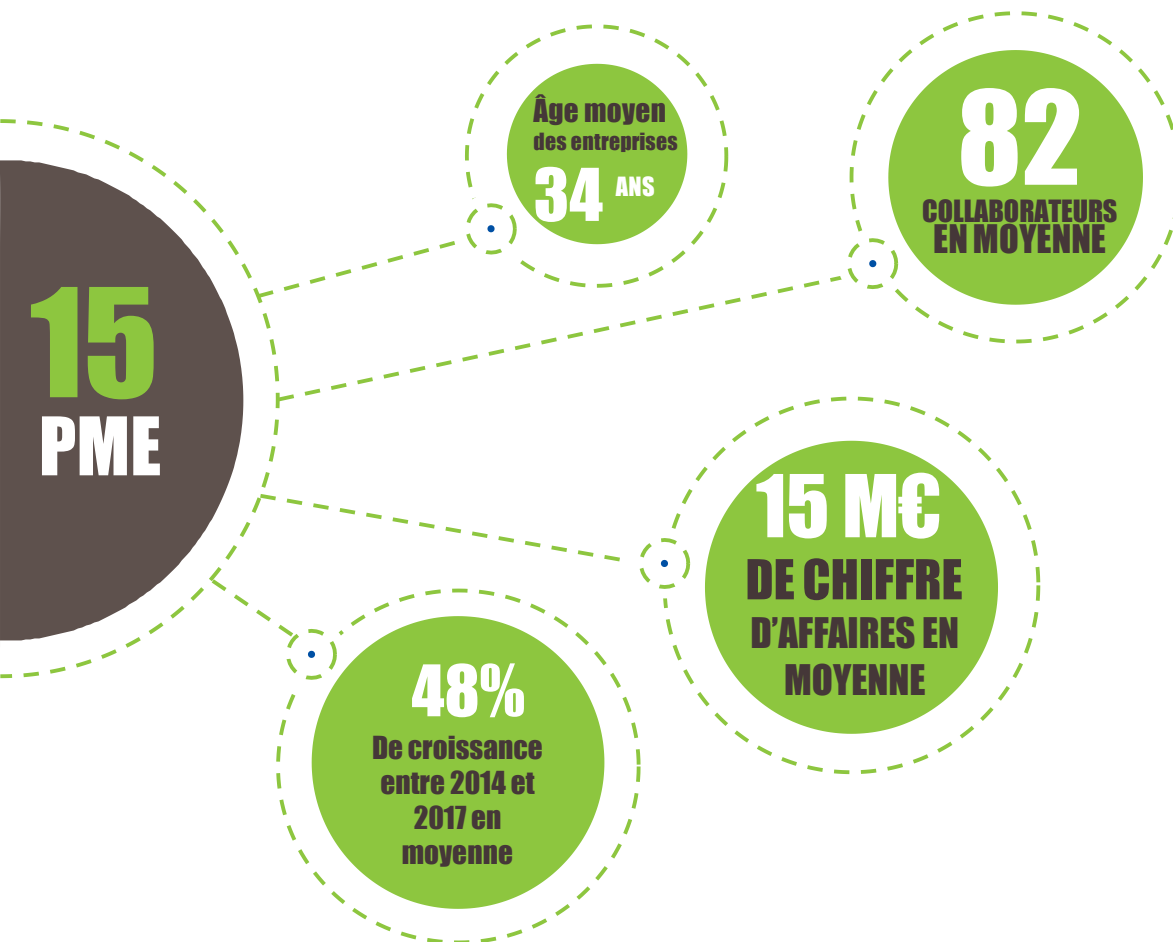


Représentation en termes de CA (M€)

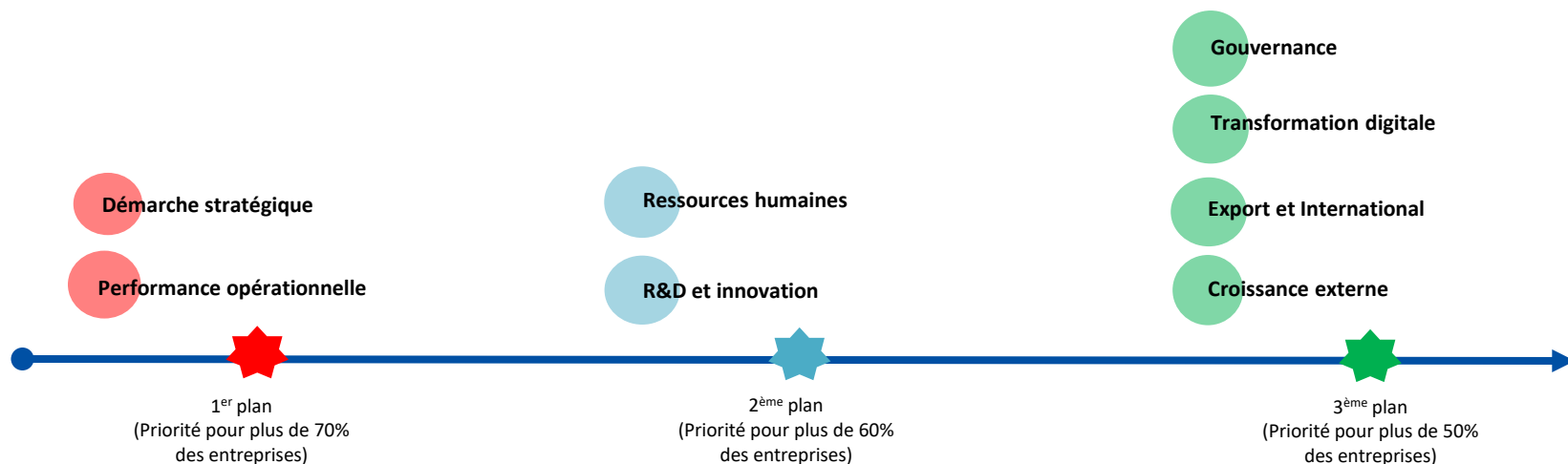


15 PME de la région

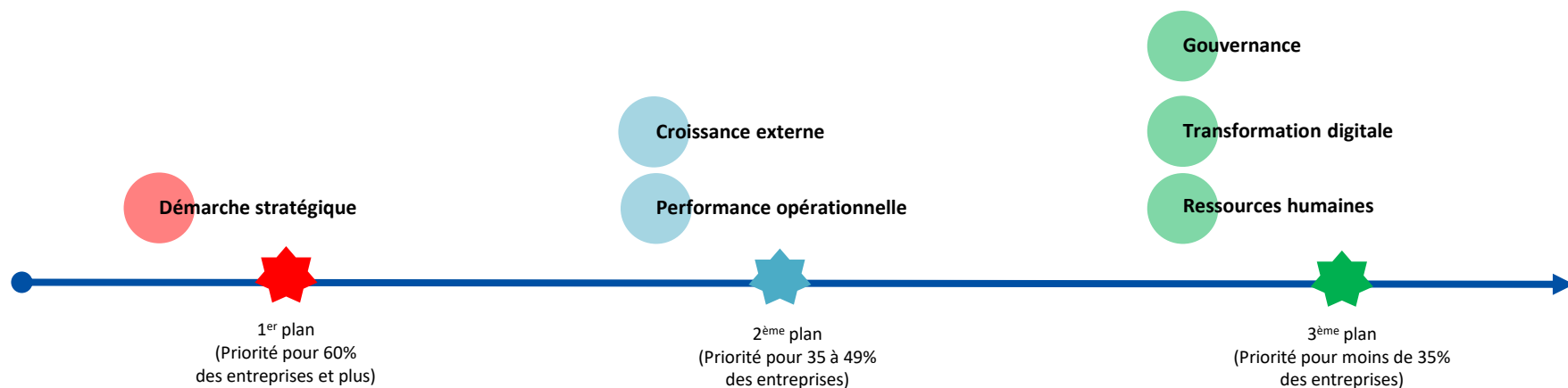
Qui créent de la valeur



Les priorités des Accélérés en matière de croissance pour les 2 ans



Les sujets que les Accélérés souhaitent aborder dans le cadre du programme



La motivation des Accélérés en quelques mots



« Accélérer via **une nouvelle méthodologie** »

« **Echanger** avec d'autres entreprises »

« Embarquer l'entreprise sur **de nouveaux challenges** »

« **Apprendre des retours d'expériences** des participants »

« **Sortir de nos certitudes** »

« **Prendre le temps de réfléchir à ma stratégie,** pour sortir la tête du guidon »

« M'aider à mieux **structurer mon entreprise et son développement** »

« **Franchir un cap , activer plusieurs leviers** »

« Être soutenu pour **changer de paradigme** »

« Concilier et mettre en musique **notre politique groupe** »

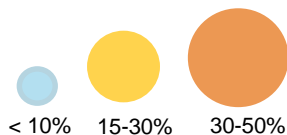
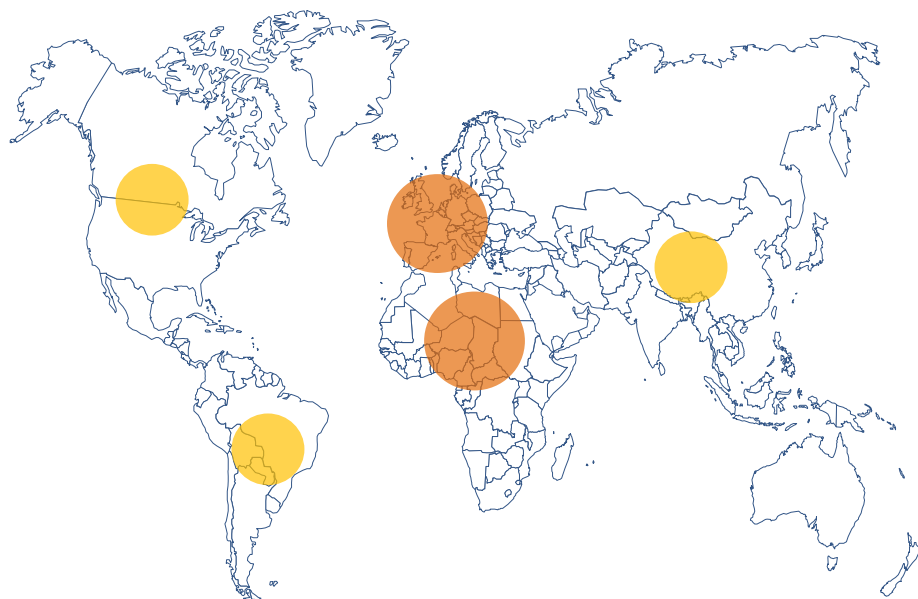
« **Recevoir un éclairage extérieur** »

02.

**Panorama des enjeux
et des attentes**

Les Accéléérés et l'international

Des entreprises **présentes** à l'international



% des entreprises **exportant** dans la zone

46%
Des entreprises
exportent

30%
Des entreprises
ont au moins
1 implantation
à l'international



Top 5 des pays de présence :

- Royaume-Uni
- Allemagne
- Belgique
- Pays-Bas
- Portugal

38%
Des entreprises ont
1 projet de
développement
à l'international



Top 2 des zones cibles:

- Europe
- Amérique du Nord

Les Accéléérés et l'international

Des enjeux à l'international pour aller plus loin



54% des entreprises ont
traduit leur site internet
en plusieurs langues

Challenges rencontrés par les entreprises
dans leur développement à l'international

1

Connaissance marché des
pays

(pour 46,2% des entreprises)

2

Etablissement de contacts
locaux

(pour 46,2% des entreprises)

3

Stratégie de distribution

(pour 46,2% des entreprises)

4

Ciblage

(pour 30,8% des entreprises)

Les Accélérés et le **recrutement**

Des difficultés à trouver les **bons candidats**



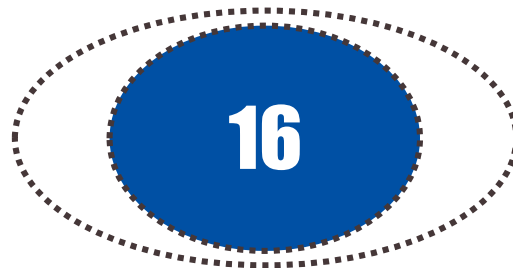
100% des entreprises
ont des **difficultés à
recruter**

Les plus grandes
difficultés
concernent le poste d'
ouvrier qualifié
pour **77%**
d'entre elles

Principales difficultés identifiées :

Manque de candidats : **85%**

Inadéquation des profils : **69%**



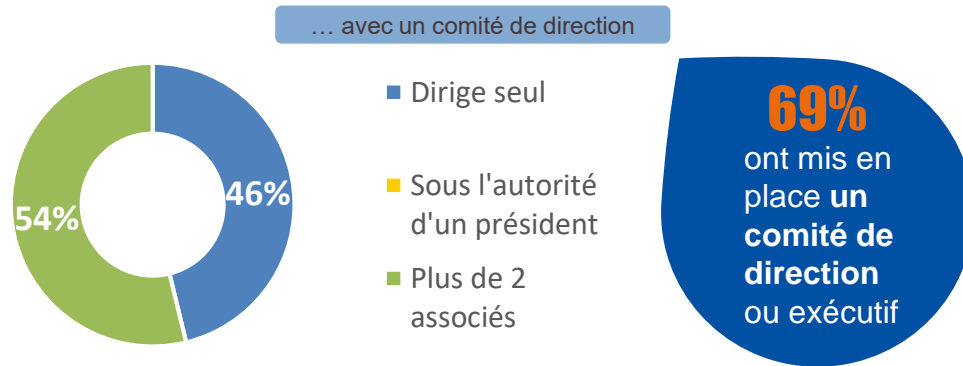
Est le nombre moyen de
recrutements par entreprise
espérés pour **l'année à venir**

Principaux canaux de recrutement

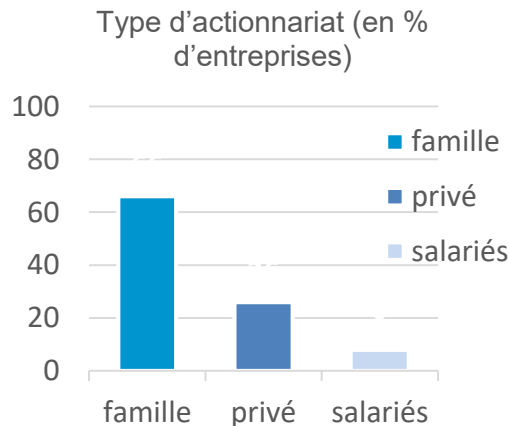
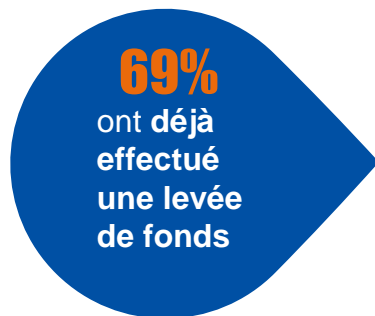
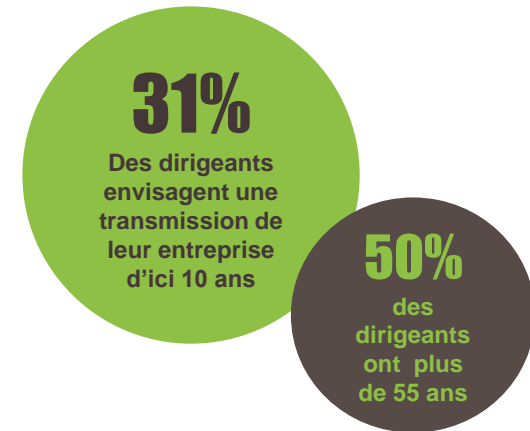
Cabinet de recrutement	Site d'emplois privés	Réseaux Cooptation	Pôle Emploi
62%	62%	54%	54%

Les Accélérés : gouvernance & transmission

Des patrons qui dirigent **majoritairement à plusieurs**



La **transmission**, un sujet qui n'apparaît pas comme prioritaire



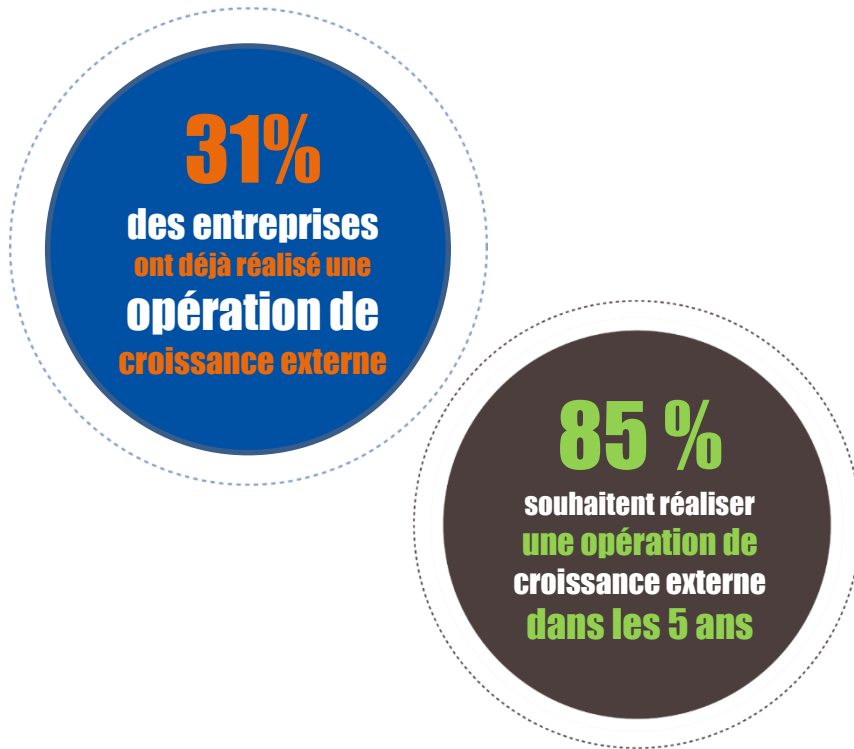
66% déclarent au moins 1 actionnaire de type « familial »

34 ans
d'âge moyens des entreprises

1898
fondation de **ARRAS MAXEI**
doyen de la promo

Les Accélérés & la croissance externe

Des sujets de **croissance externe** imminents



4 principales difficultés rencontrées lors des opérations de croissance externe

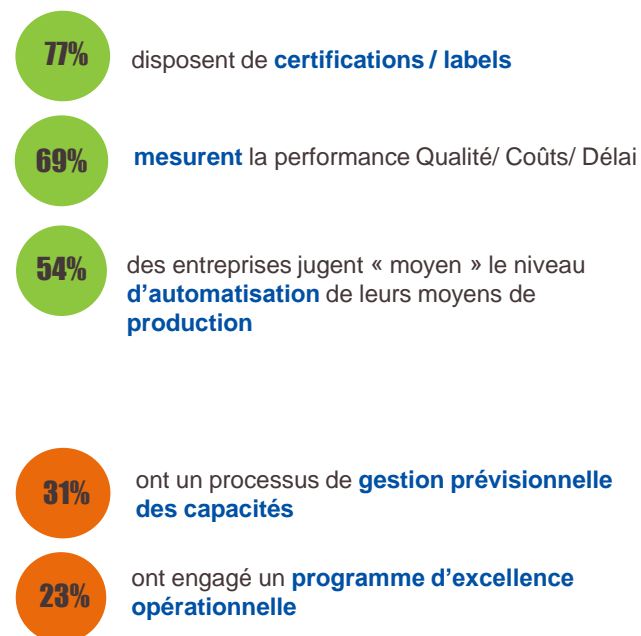
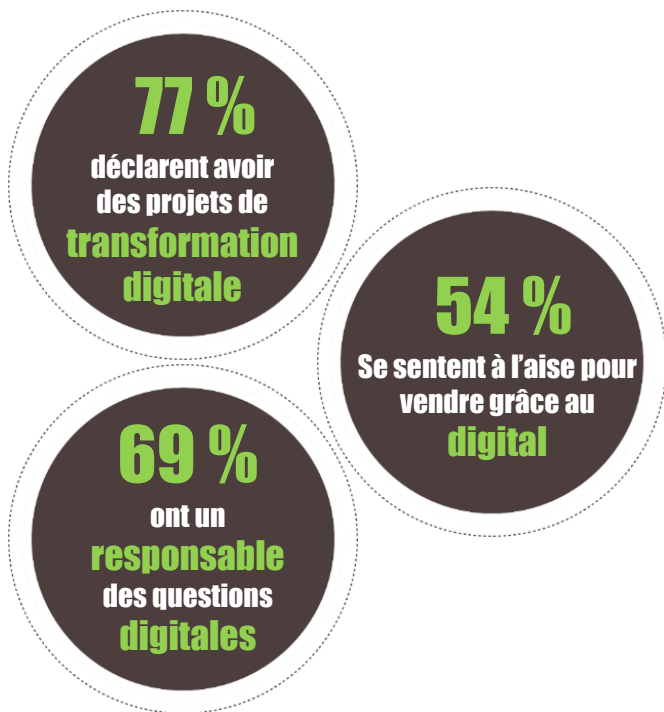
- 1 Technicité de l'opération
(pour 50% des entreprises)
- 2 Sous-estimation du temps et des coûts d'intégration
(pour 50% des entreprises)
- 3 Hétérogénéité des processus et SI
(pour 25% des entreprises)
- 4 Autres
(pour 25% des entreprises)

Les Accélérés : le **digital** & les **opérations**

Le digital, un enjeu bien identifié

Les opérations, des démarches engagées

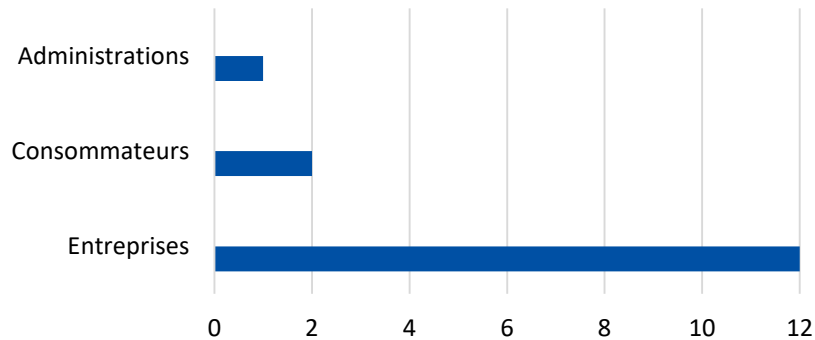
...des chantiers à mener



Les Accélérés : leurs clients & leurs fournisseurs

Leurs clients

Majoritairement du B2B

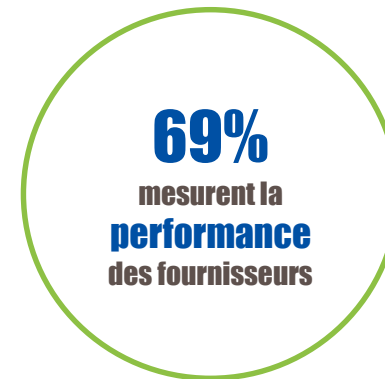


38%
ont une
stratégie de
fidélisation
clients

31%
ont un outil de
segmentation
clients

Leurs fournisseurs

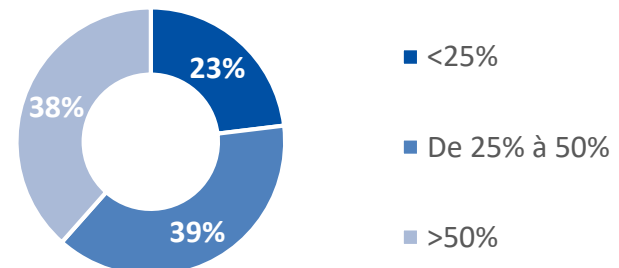
Des fournisseurs en concurrence et évalués



Principaux critères de sélection

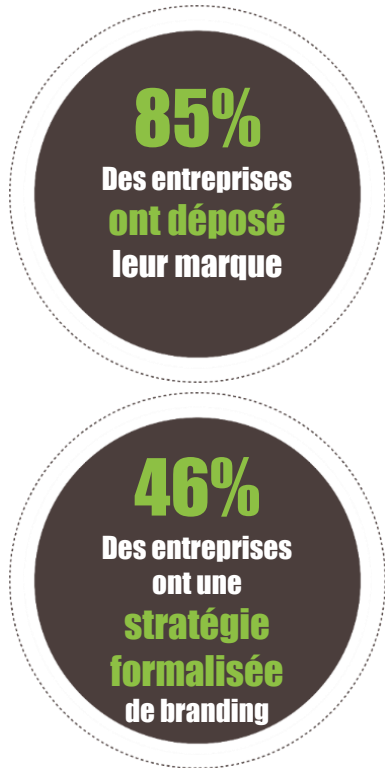
- 1** PRIX
(pour 85% des entreprises)
- 2** PROCESSUS
QUALITE
(pour 77% des entreprises)
- 3** TECHNICITÉS DE LEURS
PRODUITS / SOLUTIONS
(pour 61,5% des entreprises)

Quelle part des achats par rapport au CA ?



Les Accélérés : le Branding & la RSE

Une sensibilité à la **question du branding**



RSE, une prise de conscience, un **engagement à poursuivre**

En matière environnementale

38%

Des dirigeants déclarent avoir une **politique environnementale dynamique**

69%

Des dirigeants ont des projets de **démarches environnementales** dans les 12 à 18 prochains mois

En matière sociale

84%

Des dirigeants considèrent que leur activité a **un impact social**

En matière de gouvernance

92%

Des dirigeants considèrent la **gouvernance comme un enjeu RSE**

Hauts-de-France
**accélérateur
PME**



Un programme d'accompagnement sur mesure au service
des ETI de demain

MERCI !

bpifrance

 **entreprisesetcities**

 **Région
Hauts-de-France**