

Auvergne-Rhône-Alpes
accélérateur
PME



Un programme d'accompagnement sur mesure au service
des ETI de demain



La Région

Auvergne-Rhône-Alpes



Pourquoi ?

- La Région Auvergne-Rhône-Alpes souhaite renforcer son action auprès des **PME régionales à potentiel de croissance pour les faire émerger en ETI**, et a inscrit cet objectif dans son Schéma Régional de Développement Economique d'Innovation et d'Internationalisation (SRDEII) adopté en décembre 2016

Comment ?

- La Région et Bpifrance ont décidé de s'associer pour **lancer un Accélérateur PME Auvergne-Rhône-Alpes** pour booster le développement des PME régionales en s'appuyant sur le programme sur mesure d'accélération créé par Bpifrance

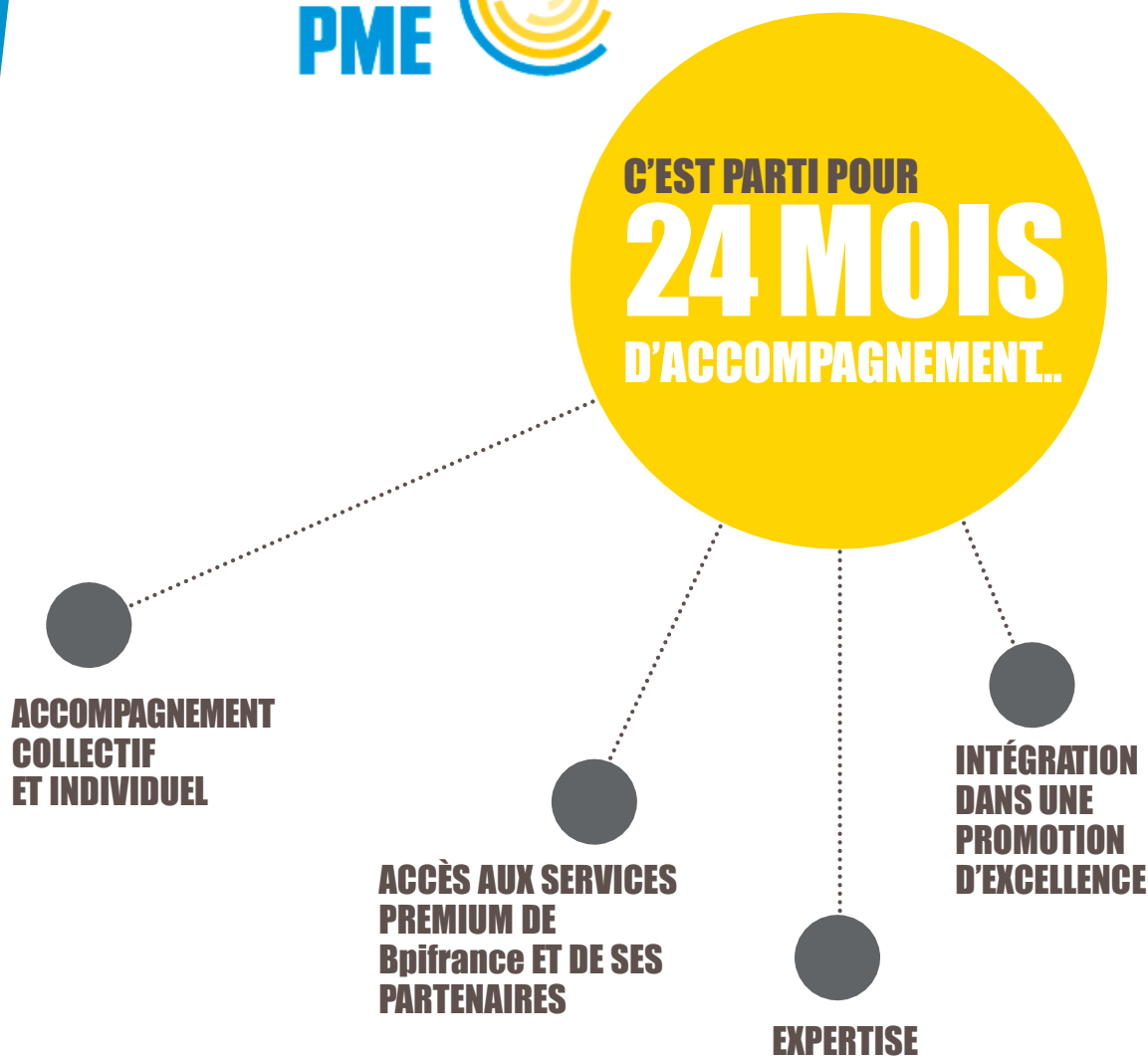
Combien ?

- Pour la 2^e promotion de 20 entreprises, la Région a investi 684 000 euros, soit 46% du coût total du programme et **plus de 34 000 euros par entreprise accompagnée**

Le programme

20 PME PERFORMANTES De la Grande Région

- + de 400 PME **accélérées** par Bpifrance sur toute la France
- **22% de croissance** du CA de la 1^{ère} promotion en 2 ans*
- **100% des dirigeants** recommandent le programme Accélérateurs*



* Suite à l'enquête menée par Bpifrance auprès de la promo PME 1



4

Tisser un réseau solide au sein d'une communauté d'entreprises performantes



3

Tirer parti des leviers identifiés
avec des modules complémentaires au choix



2

Identifier les axes prioritaires de croissance
par la réalisation d'un diagnostic 360°

1

Nourrir la réflexion stratégique
en participant à des séminaires thématiques



Objectif: Transformer ses ambitions de CROISSANCE

Déroulé
1^{ère} année

Courant T4

Lancement du
Diagnostic 360°

Séminaire #2
4 et 5 décembre

Courant T1/T2

Retours du
Diagnostic 360°

Séminaire #4
25 et 26 juin

Séminaire #5
17 et 18 septembre

2 S 2018

1 S 2019

Lancement du
programme le
9 octobre

Séminaire #1
9 et 10 octobre

Séminaire #3
19 et 20 mars

Courant T2/T3

Lancement module
complémentaire

CONSEIL

UNIVERSITE

MISE EN
RELATION

**Diagnostic 360°
+ 2 Modules
complémentaires
personnalisés**

- Accompagnement export
- Organisation/RH
- Performance opérationnelle
- Stratégie
- Transformation digitale
- ...

**8 journées de
séminaires collectifs**

- Conférences
- Tables rondes
- Ateliers « boîtes à outils »
- Moments de networking privilégiés

Points réguliers

avec les relais Bpifrance

Rencontres

avec l'ensemble de la
communauté Accélérateur

Services Premium

Welcome, Le Hub,
Bpifrance Excellence...



RENFORCER

les compétences des dirigeants et de leurs comités de direction sur des thèmes stratégiques comme l'innovation, l'international, le marketing digital, le leadership...

CRÉER

Un esprit de promotion en favorisant des échanges réguliers

FOURNIR

Des outils et des méthodes utilisables au quotidien tout en aidant les participants à prendre du recul en leur transmettant des concepts forts et actualisés, qui les aideront à structurer leur action et stimuler leur capacité d'innovation

1

Des séminaires collectifs

- conférences en plénière,
- des tables rondes favorisant les échanges de bonnes pratiques
- des ateliers interactifs sous forme de COMEX

2

Bpifrance E-learning, une plateforme en ligne dédiée aux dirigeants d'entreprises et porteurs de projet

- tous les thèmes liés à la **gestion et au développement des entreprises**
- des modules **courts et opérationnels**
- des modules conçus par les meilleurs experts pour des **contenus fiables et de haute qualité**

CONTENU

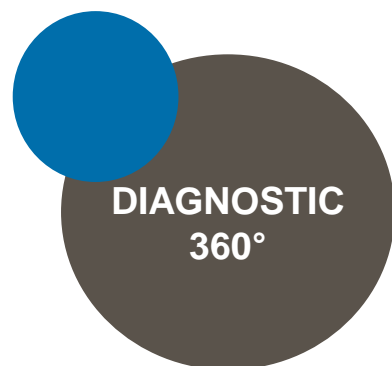
Gratuit

31
modules

126
vidéos



LES VOLETS DU PROGRAMME



OBJECTIFS

- Identifier les enjeux de croissance en vue d'orienter chaque PME vers les outils d'accompagnement les plus adaptés à ses besoins

CONTENU

- Réalisation d'un diagnostic panoramique complet par un conseil piloté par l'équipe « Initiative Conseil » de Bpifrance. Ce diagnostic a pour objet d'identifier les enjeux en termes de :
 - Stratégie
 - Organisation et management
 - Ressources humaines
 - Performance commerciale
 - Performance opérationnelle et industrie du futur (4.0)
 - Innovation
 - Structure & gestion financière
 - Digital et systèmes d'information
 - Export
 - Croissance externe

PROCESSUS

- Validation par chaque entreprise d'un consultant partenaire proposé par Bpifrance
- Réalisation du diagnostic 360°
- Proposition des modules complémentaires du programme Accélérateur PME les plus adaptés pour répondre aux enjeux et besoins identifiés

PLANNING

- Le diagnostic 360° devra être finalisé au cours du premier semestre du programme



MODULES COMPLEMENTAIRES DE CONSEIL*

STRATÉGIE

Eclairer votre stratégie court et moyen terme

ORGANISATION / RH / MANAGEMENT

Impliquer vos collaborateurs et accélérer la prise de décision

INDUSTRIEL

Optimiser l'efficacité de vos opérations

INDUSTRIE DU FUTUR

Construire votre usine du futur

DIGITAL

Impulser la transformation digitale

SYSTÈMES D'INFORMATION

Optimiser la performance de vos outils

CROISSANCE EXTERNE

Réussir les acquisitions

COMMERCIAL

Renforcer la performance de vos équipes commerciales

MISE EN RELATION GRAND COMPTE

Développer l'appui Grand Compte

INTERNATIONAL

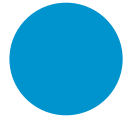
Structurer votre développement International

TRANSMISSION / GOUVERNANCE

Préparer votre transmission

*Personnalisés
selon les besoins
identifiés
lors du diagnostic
360° ou Cadrage

*Liste non
exhaustive



Intégration à la communauté **Accélérateur Régional**

La 1^{ère} promotion de l'Accélérateur PME Auvergne Rhône-Alpes

- BATTAGLINO
- BIOSSUN
- EXSTO
- GPI
- HASAP
- IP LEANWARE
- L2G-BM Productions & SEDA RÉFRIGÉRATION
- GROUPE MONTAGNETTES
- GROUPE NOURRISSON
- PANTHERA
- PEM
- SET CORPORATION
- SMOC INDUSTRIES
- TECOFI
- THIMONIER



Communauté et mise en relation

Un réseau de pairs et d'experts

- Workshops thématiques transverses
- Evènements de networking en région et à Paris
- Missions internationales Bpifrance
- Visio pays Business France
- Le Hub et les espaces de réunions sur Paris

Auvergne-Rhône-Alpes
**accélérateur
PME**



Intégration à la communauté **Accélérateurs nationale**

- +300 membres Accélérateurs PME et ETI nationaux
- Dont les membres de la Région Auvergne Rhône-Alpes :

PME 1

ALPHI – Alexandre SOUVIGNET
ECM Technologies – Laurent PELISSIER
HYDROKARST – Jacques BORDIGNON

LEYGATECH – Thierry BONNEFOY
RYB STE – Marc-Antoine BLIN

PME 2

ATS DEVELOPMENT – Olivier FINAZ
BABYMOOV – Arnaud COURDESSES
BCM – Sébastien BUATHIER
GREENTECH – Jean-Yves BERTHON

ICE WATER – Philippe MARTIN-MONIER
LOYALTY COMPANY – Guillaume CHOLET
SORHEA – Eric THORD

PME 3

COTHERM – Eric MATHEVET
CVO – Jérôme TOMASELLI
DIAM GROUP – Christophe CHERVIN
EMBALL'ISO – Pierre CASOLI
Groupe GONZALES – Damien GONZALES

STRAND COMETICS – Eric BOUVIER
TECHNOGENIA – Valérie MAYBON
VACHERON INDUSTRIES – Frédéric VACHERON

PME 4

ALLEGORITHMIC – Sébastien DEGUY
AXESS GROUPE – Gilles TREHIOU
ELCOM – Eric VERGNE
FINANCIERE GAGNE – Stéphane COIN
FUSALP – Alexandre FAUVET
NETQUATTRO – Stéphane VISCUSO
NOUVELLES ENERGIES DISTRIBUTION – Jérôme ROUCH

ETI 1

ADDEV MATERIALS – Pascal NABOBNY
PGL GROUP – Thierry GLORIES
MECALAC – Henri MARCHETTA

ETI 2

BOCCARD – Patrick et Bruno BOCCARD
CLAUGER – Frédéric MINSSIEUX
ORAPI – Henri BISCARRAT

