

BILAN EXPORT 2019

EXTRAIT

► POIDS DES PME ET ETI DANS L'EXPORT FRANÇAIS EN 2019 : UNE DYNAMIQUE DE CROISSANCE AVANT LA CRISE SANITAIRE

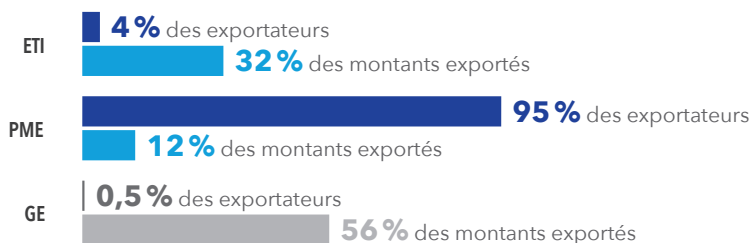
99% DES EXPORTATEURS SONT DES PME ET ETI



129 200
exportateurs de biens
+3 %
par rapport à 2018

99 %
de ces exportateurs
sont des PME et ETI

Elles réalisent
44 %
des exportations soit **221 Mds Euros**



Sources : Douanes et INSEE

LES PME CONTRIBUENT À LA CROISSANCE DE L'EXPORT EN 2019



+3,7 %
les PME et micro entreprises ont la
plus forte contribution à la croissance
du nombre d'exportateurs en 2019.
Le nombre d'ETI exportatrices
a augmenté de **2,2 %**

+1,7 %
c'est la croissance
des exportations
de biens en valeur exporté
par les PME en 2019
+0,7 % pour les ETI

Sources Douanes et INSEE (données entreprises)

► PAROLES DE PME SUR LEUR PERCEPTION DE L'EXPORT

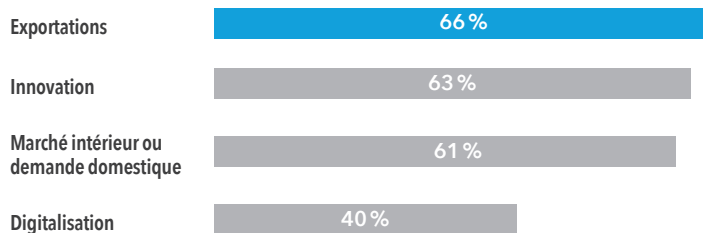
ÉTUDE KANTAR MENÉE EN JUIN 2020 APRÈS 3 MOIS DE COVID-19



69 % des PME et ETI exportatrices estiment que leur Chiffre d'affaires export **stagnera (39%)** ou **baissera (30%)** en 2021

mais l'export restera un véritable booster :

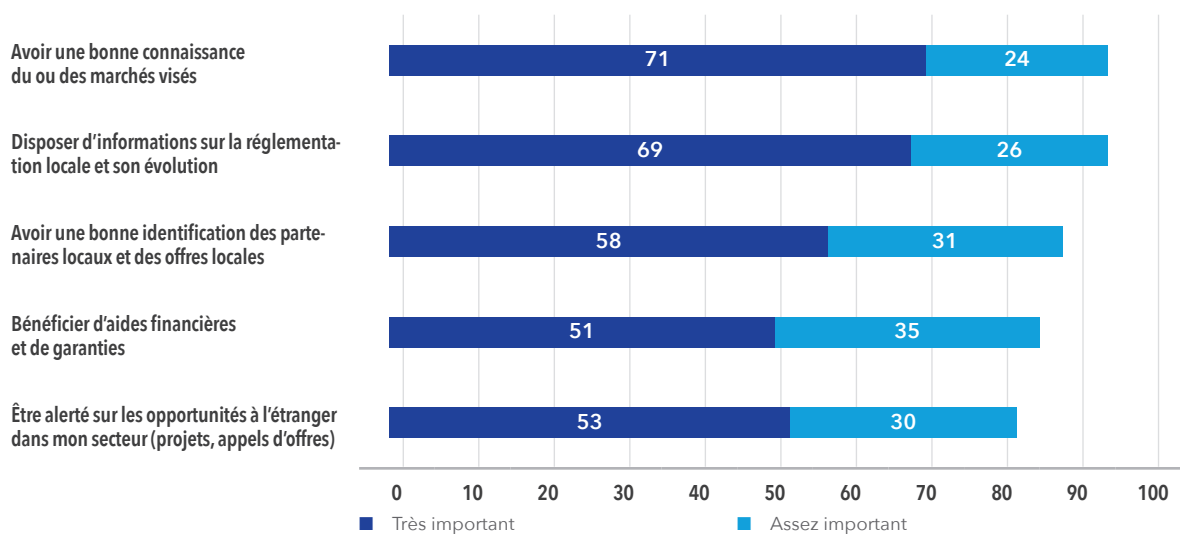
66 % des entreprises considèrent que **l'export est une des premières sources de croissance pour sortir de la crise**



Source : Kantar Public, Business France



POUR VOUS PERMETTRE DE DÉVELOPPER VOS ACTIVITÉS À L'EXPORT, LES ASPECTS SUIVANTS VOUS SEMBLENT : TRÈS, ASSEZ, PAS VRAIMENT, OU PAS DU TOUT IMPORTANTS ?



Source : Kantar Public, Business France **KANTAR**

► ACCOMPAGNEMENT PAR LA TEAM FRANCE EXPORT

UN DISPOSITIF ACTIF DANS TOUTES LES RÉGIONS

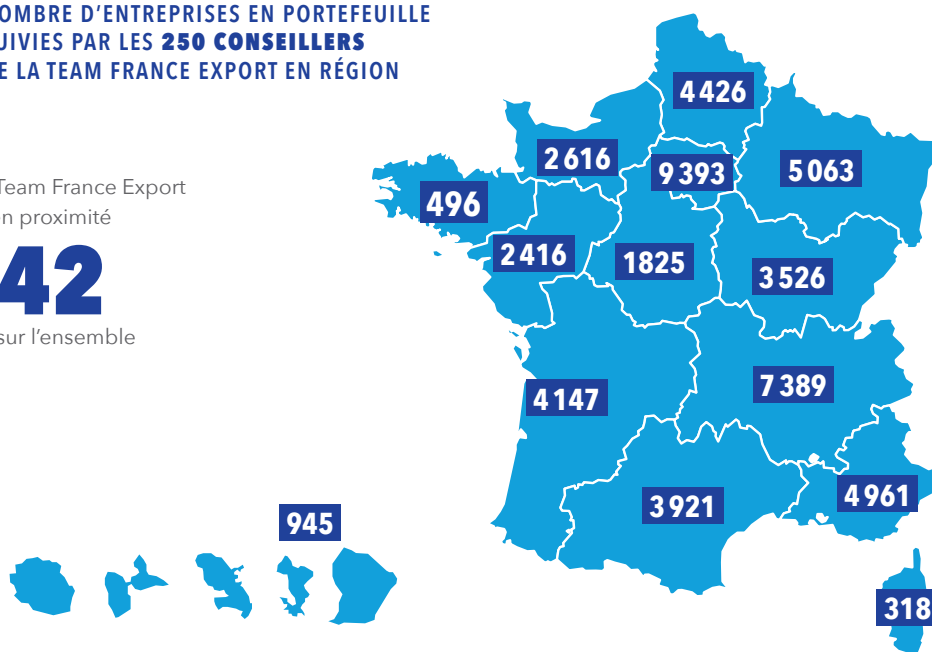
**TEAM
FRANCE**
EXPORT

NOMBRE D'ENTREPRISES EN PORTEFEUILLE
SUIVIES PAR LES **250 CONSEILLERS**
DE LA TEAM FRANCE EXPORT EN RÉGION

Le dispositif de la Team France Export
permet de suivre en proximité

51 442

PME et ETI situés sur l'ensemble
du territoire



ENTREPRISES ACCOMPAGNÉES PAR LA TEAM FRANCE EXPORT EN 2019



12 700

PME et ETI
ont été **préparées ou projetées à
l'export** par la Team France Export

10 450

ont mené
des actions de **prospection
à l'international**

58 %

des entreprises projetées ont
abordé un nouveau marché avec
l'aide de la Team France Export

Les entreprises accompagnées
par la Team France Export
ont exporté pour

47 milliards d'euros
de marchandises en 2019.

soit **+ de 20%**
du chiffre d'affaires Export
des PME et ETI françaises
est réalisé par les entreprise
projetées à l'export par la Team
France Export.



1€ / 5

Source : Analyses Business France

Source : Douanes et INSEE

► BILAN EXPORT DES PME ET ETI ACCOMPAGNÉES PAR TEAM FRANCE EXPORT, CHIFFRES CLÉS 2019

+ D'EXPORTATEURS

AVEC DE NOUVELLES PME EXPORTATRICES

+ **3 800** entreprises françaises exportatrices de marchandises en 2019 vs 2018.



+ 732
nouvelles PME exportatrices accompagnées par la Team France Export.

58% de ces nouveaux entrants accompagnés par la Team France Export sont des entreprises de moins de 10 salariés.

Sources : Douanes et INSEE

ET PLUS DE RÉSILIENCE POUR LES ANCIENNES

20,6% des exportateurs présents en 2018 n'étaient plus exportateurs en 2019.

Le «taux de sortie» est **trois fois moins élevé** pour les entreprises accompagnées par la Team France Export (6,8%).



79,4%

des entreprises françaises restent exportatrices d'une année sur l'autre



93,2%

des entreprises françaises accompagnées par la Team France Export restent exportatrices d'une année sur l'autre

+ D'EXPORTATIONS

La croissance des montants exportés atteint **1,6%** pour les PME et ETI projetées à l'export par la Team France Export contre 0,8% pour les autres.

La croissance du chiffre d'affaires Export des PME et ETI françaises en 2019 projetées à l'export par la Team France Export est **deux fois plus rapide** que la croissance des entreprises non projetées par la Team France Export.

Sources : Douanes et INSEE



POUR + D'IMPACT

GÉNÉRATION DE VALEUR POUR LES ENTREPRISES PROJETÉES À L'ÉTRANGER PAR LA TEAM FRANCE EXPORT

Les nouveaux courants d'affaires conclus par les entreprises projetées à l'export par la Team France Export génèrent directement une augmentation de leur carnet de commande export et de la création d'emplois.



+ 274 K€
CA Export additionnel moyen développé par les entreprises déclarant avoir conclu un courant d'affaires



+ 2,19 MDS €
de CA export additionnel de biens ou services directement liés à l'action de la Team France Export



+ 12 000
emplois sont attendus par les entreprises accompagnées par la Team France Export, soit 1,52 emploi en moyenne envisagé ou créé

Source : Mesure d'impact IPSOS/Business France