



Grand Est
Accélérateur PME

Un programme Be Est de la Région Grand Est

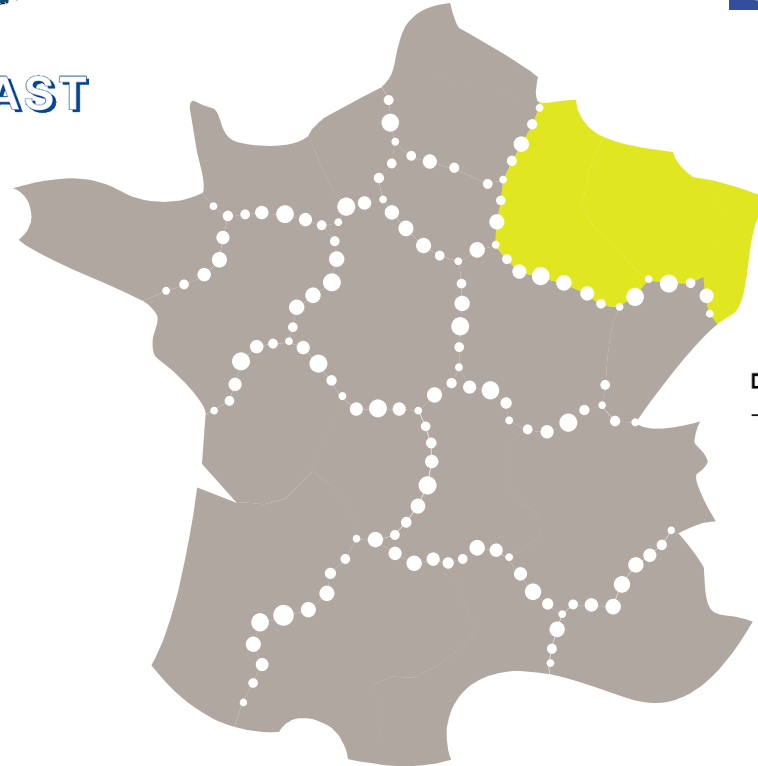
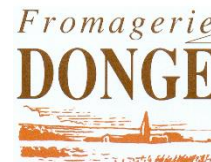
bpifrance



PRÉSENTATION DE LA PROMOTION 2018

La Promotion

18 PME de croissance*



- ANGERMULLER
- AUTOMOBILES DANGEL SA
- CIMULEC
- CTCI GROUPE
- DUGUIT TECHNOLOGIES SAS
- ETABLISSEMENTS A. BARET
- F&M
- FAME SAS
- FONDERIE DE LA BRUCHE
- FROMAGERIE DONGÉ
- GILLET GROUP
- HUSSOR
- LORMAFER
- PIERRE LANNIER
- RUCON TECHNOLOGIE
- SARPLAST INDUSTRIE
- SEWOSY
- VIWAMETAL

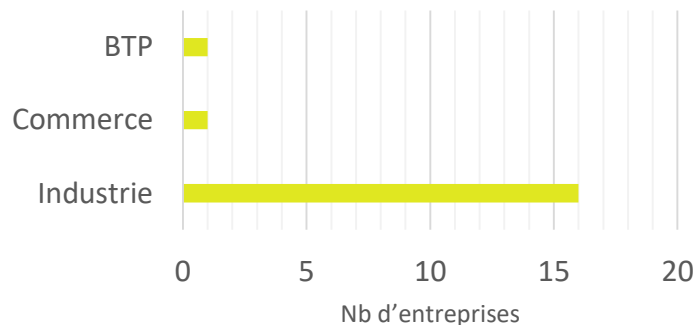
La Promotion Accélérateur PME Grand Est

Secteurs et activités

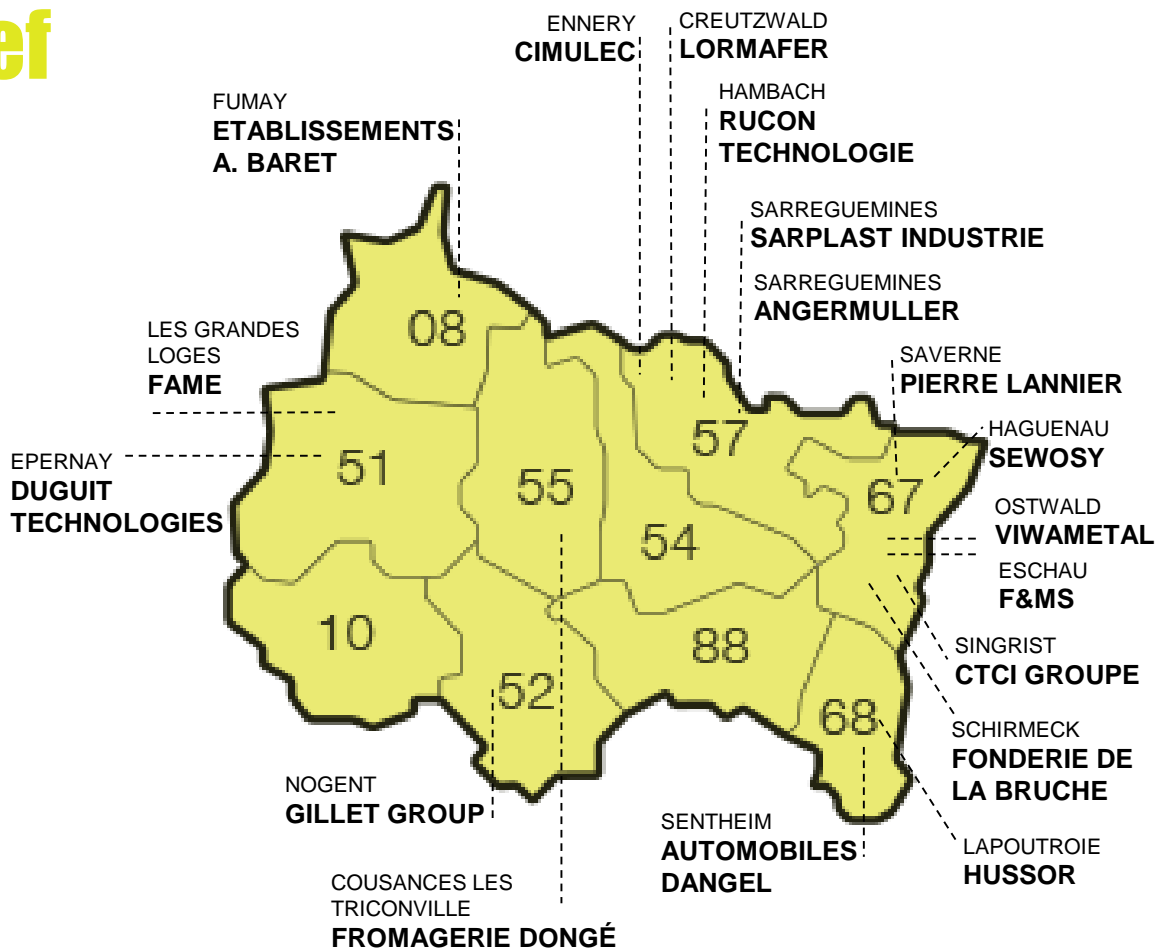
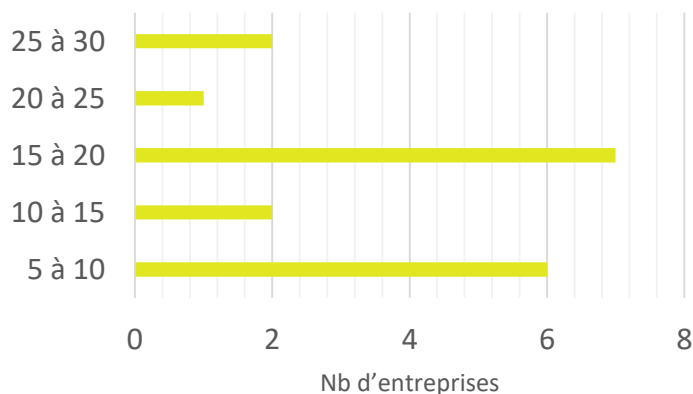
Raison sociale	Dpt	Descriptif d'activité	Secteur
ANGERMULLER	57	Fournisseur de béton prêt à l'emploi, matériaux de construction et de fioul domestique.	Industrie
AUTOMOBILES DANGEL SA	68	Conception et production de 4x4 à partir de véhicules de série.	Industrie
CIMULEC	57	Fabrication de circuits imprimés pour les marchés militaire et aéronautique.	Industrie
CTCI GROUPE	67	Conception et production de plateaux de manutention (qui servent à transporter et protéger des pièces entre deux usines).	Industrie; Service
DUGUIT TECHNOLOGIES SAS	51	Conception et fabrication de bac congélation pour le dégorgement du Champagne (Champagel) et systèmes robotisés pour l'automatisation de process (Allians Robotics)	Industrie
ETABLISSEMENTS A. BARET	8	Industrie de la transformation du bois (sciage, usinage, traitement du bois).	Industrie
F&M	67	Fabricant, poseur et distributeur de fermetures extérieurs du bâtiment.	BTP
FAME SAS	51	Fabrication et distribution de portes de garages auprès des professionnels.	Industrie
FONDERIE DE LA BRUCHE	67	Fonderie sous pression d'alliage d'aluminium, d'usinage et d'assemblage.	Industrie
FROMAGERIE DONGÉ	55	Fabrication et affinage de brie de Meaux AOP et de Coulommiers au lait cru.	Industrie
GILLET GROUP	52	Fabricant d'outils à main spécifiques (outils coupants, outils de levage, pinces) pour l'automobile, l'aéronautique et le ferroviaire.	Industrie
HUSSOR	68	Conception, fabrication et commercialisation de coffrages métalliques pour le BTP.	Industrie
LORMAFER	57	Maintenance ferroviaire sur tous types de wagons et ses composants.	Industrie
PIERRE LANNIER	67	Fabrication de montres.	Industrie
RUCON TECHNOLOGIE	57	Conception, fabrication et installation de ventilateurs pour le secteur tertiaire, le désenfumage et l'industrie.	Industrie
SARPLAST INDUSTRIE	57	Spécialiste du moulage par injection de pièces techniques en plastique.	Industrie
SEWOSY	67	Fabrication et distribution de produits et accessoires de verrouillage électrique et électromagnétiques des accès.	Commerces et distribution
VIWAMETAL	67	Pliage, découpe, soudure, parachèvement et montage de matériaux tels que l'aluminium, l'acier, le plastique, le cuivre, etc.	Industrie

Les Accélérés en bref

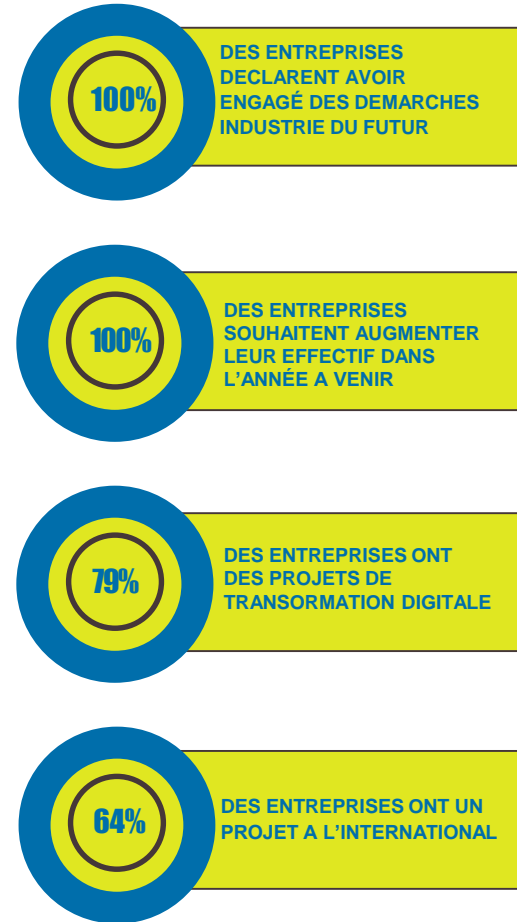
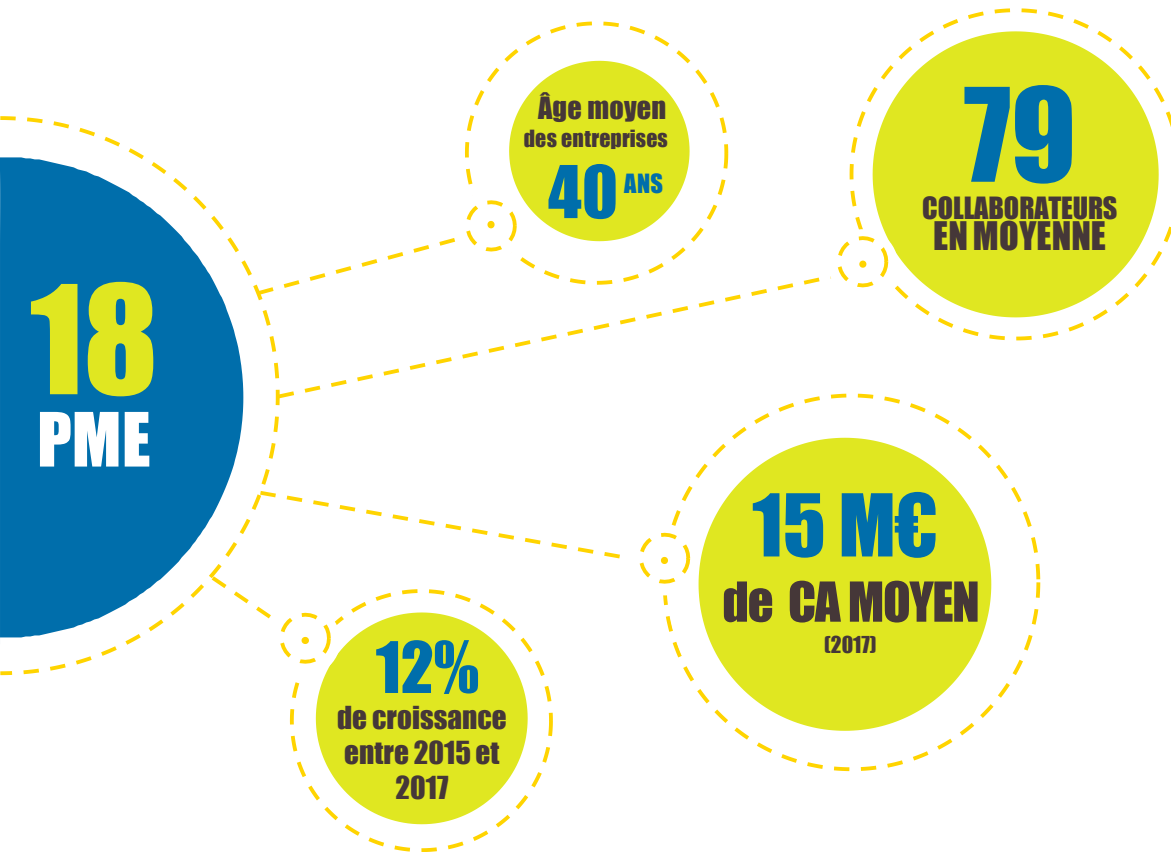
L'industrie, secteur le plus représenté



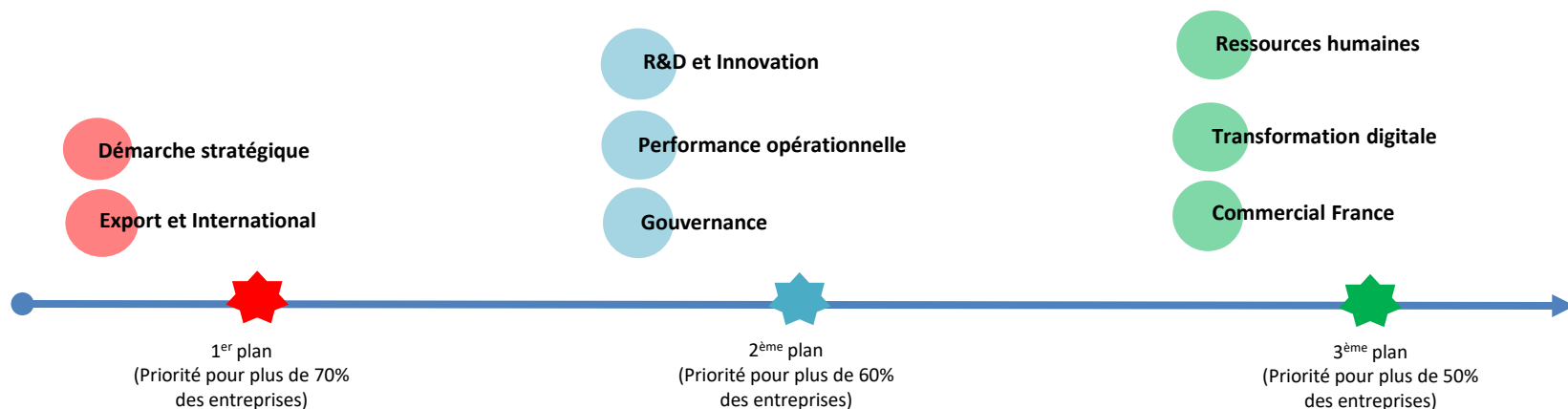
Représentation en termes de CA (M€)



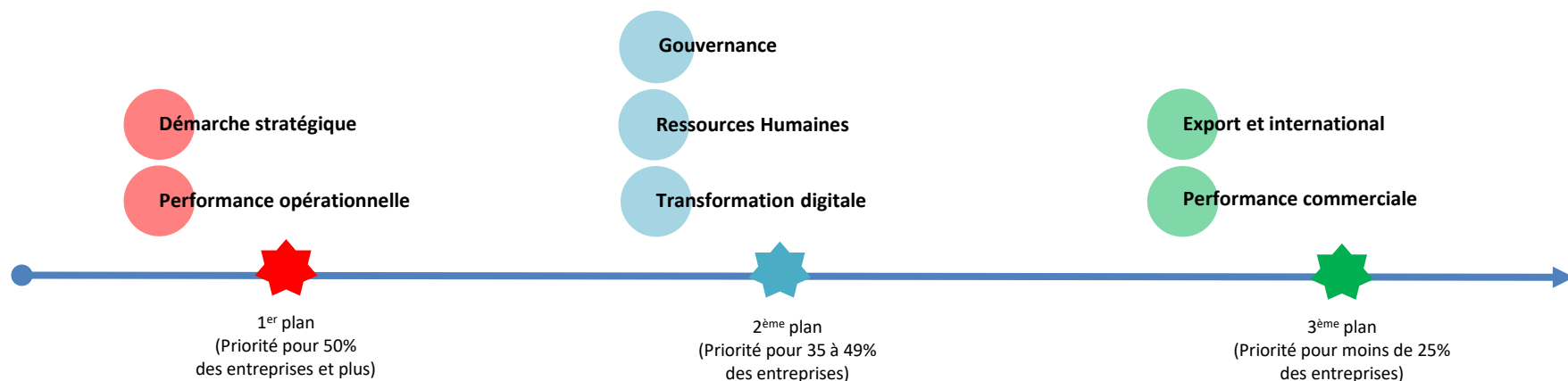
18 PME de la région* qui créent de la valeur



Les priorités des Accélérés en matière de croissance pour les 2 ans



Les sujets que les Accélérés souhaitent aborder dans le cadre du programme



La **motivation des Accélérés** en quelques mots



Bénéficier des **nombreux outils** proposés
et intégrer **un réseau d'entrepreneurs**
performants.

Accélérer la croissance.

Consolider le fonctionnement de l'entreprise et
préparer la transmission de l'entreprise à mon fils.

Stimulant, **prendre du recul** et
se benchmarker.

L'opportunité de se développer et de franchir un palier.

Soutenir notre développement et **accompagner la**
transformation de l'entreprise dans ses nouveaux défis.

Elaborer une stratégie afin
d'assurer la croissance de
l'entreprise.

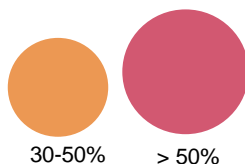
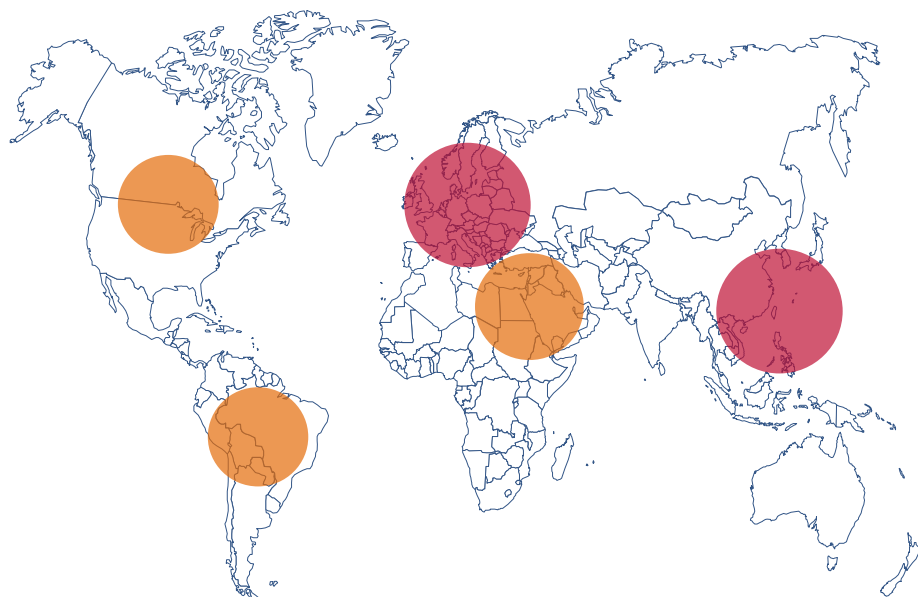
Suite à l'audit **industrie du futur**, ce programme nous est apparu comme un outil intéressant pour
approfondir notre stratégie et **favoriser le développement et la pérennité de notre**
entreprise sur le territoire.

02.

Panorama des enjeux et des attentes

Les Accéléérés et l'international

Des entreprises **fortement présentes** à l'international



% des entreprises **exportant** dans la zone

86%
Des entreprises
exportent

29%
Des entreprises
ont au moins
1 implantation
à l'international



Top 3 des pays de présence :

- Allemagne (79%)
- Espagne (64%)
- Italie (57%)

64%
Des entreprises ont
1 projet de
développement
à l'international



Top 3 des zones cibles:

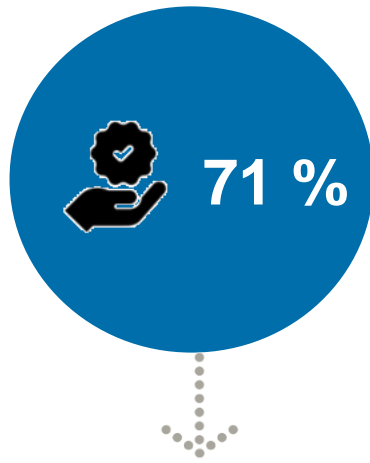
- Europe (78%)
- Amérique du Nord (44%)
- Asie et Pacifique (11%)

Les Accéléérés et l'international

Capacité d'adaptation à un environnement international

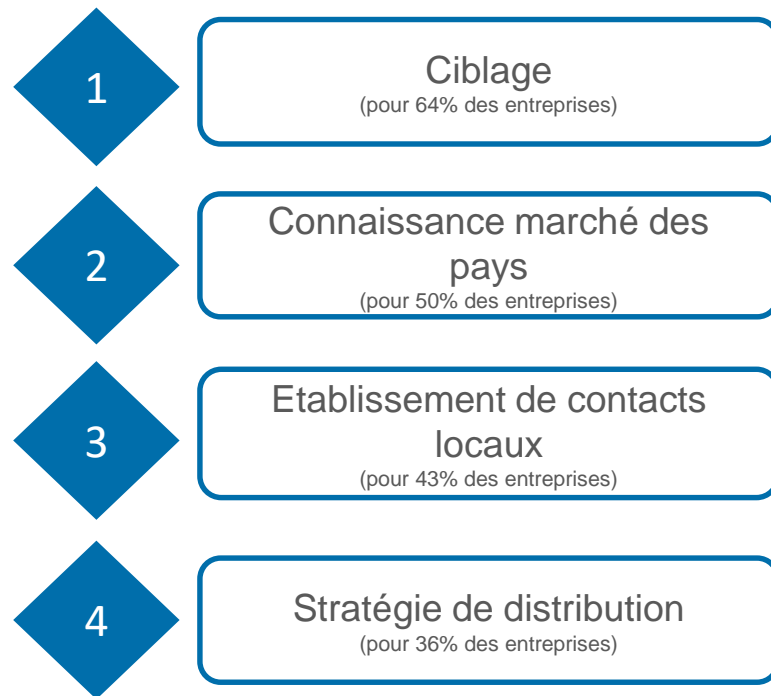


71% des entreprises ont traduit leur site internet en plusieurs langues



... Des entreprises déclarent avoir déposé leur marque dans plusieurs pays

Challenges rencontrés par les entreprises dans leur développement à l'international



Les Accélérés et le **recrutement**

Des difficultés à trouver les **bons candidats**



86% des entreprises
ont des **difficultés à
recruter**

Les plus grandes
difficultés
concernent le poste d'
ouvrier qualifié
pour **71%**
d'entre elles

Principales difficultés identifiées :

Manque de candidats : **92%**

Inadéquation des profils : **67%**



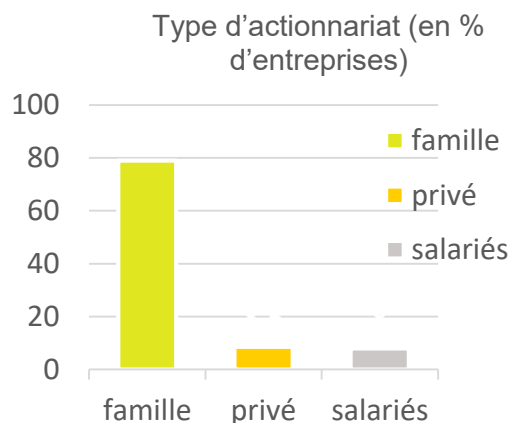
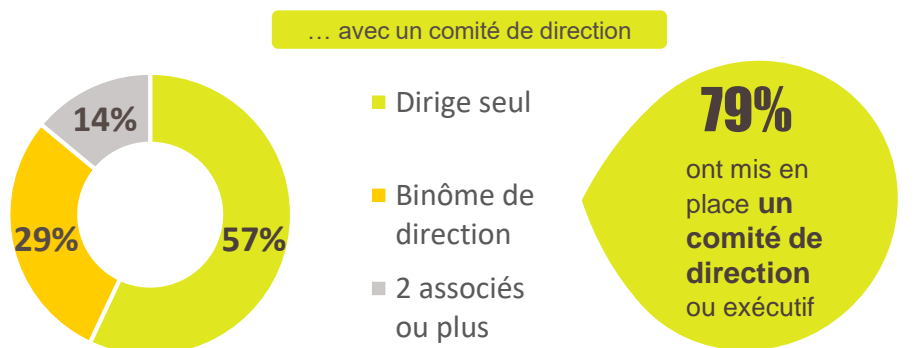
le nombre moyen de **recrutements**
espérés pour **l'année à venir**

Principaux canaux de recrutement

Agences intérimaires	Cabinet de recrutement	Pôle Emploi
93%	71%	43%

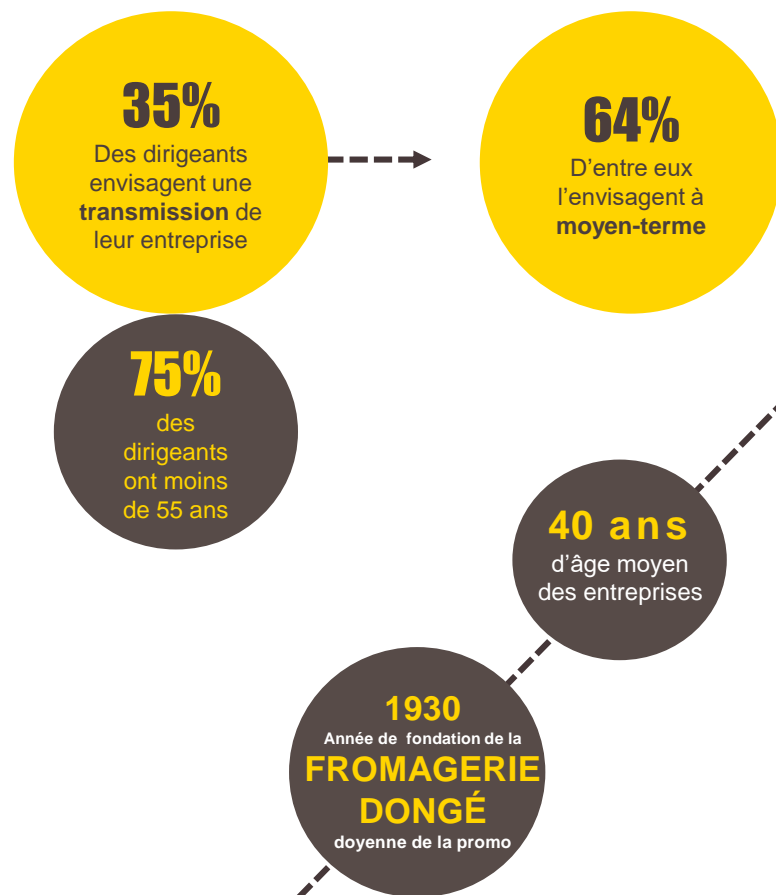
Les Accélérés : gouvernance & transmission

Des patrons qui dirigent **majoritairement seuls**...



79% déclarent au moins un actionnaire de type « familial »

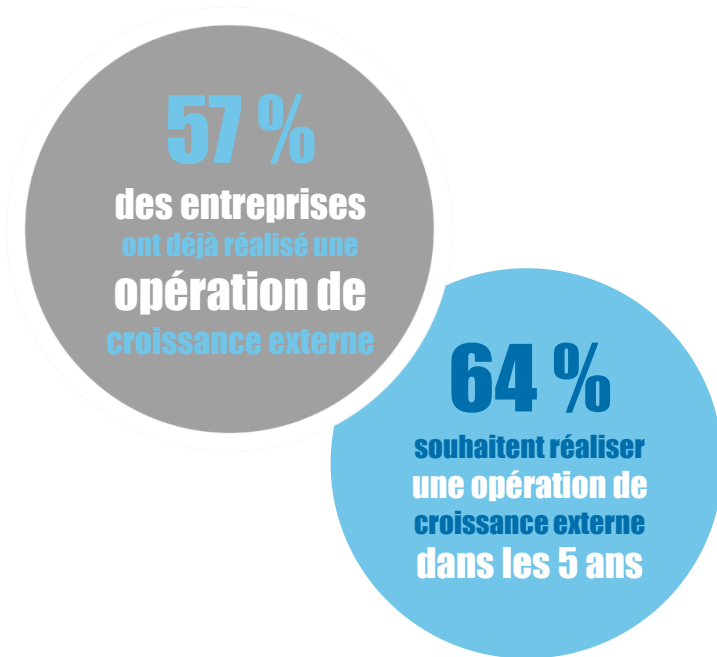
La **transmission**, un sujet en réflexion



*sur l'échantillon des réponses au 28/05/18

Les Accélérés & la croissance externe

Des sujets de croissance externe imminents



2 principales difficultés rencontrées lors des opérations de croissance externe

- 1 Sous-estimation du temps et des coûts d'intégration
(pour 83% des entreprises)
- 2 Sous-estimation des problématiques/enjeux
(pour 50% des entreprises)

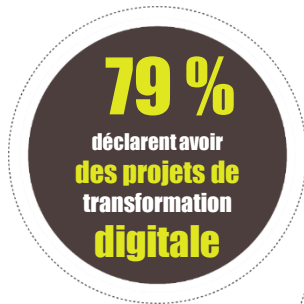
*sur l'échantillon des réponses au 28/05/18

Les Accélérés : le **digital** & les **opérations**

Le digital, un enjeu bien identifié...

Les opérations, des démarches engagées...

...des chantiers à mener



disposent de **certifications** / labels



mesurent la performance Qualité/ Coûts/ Délai



des entreprises **jugent « moyen »** le niveau
d'automatisation de leur moyens de production



ont un processus de **gestion prévisionnelle
des capacités**

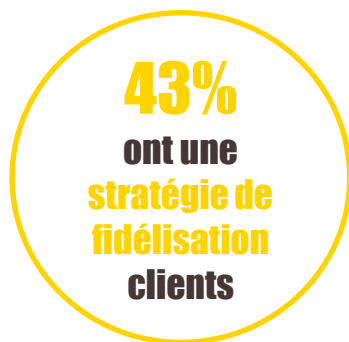
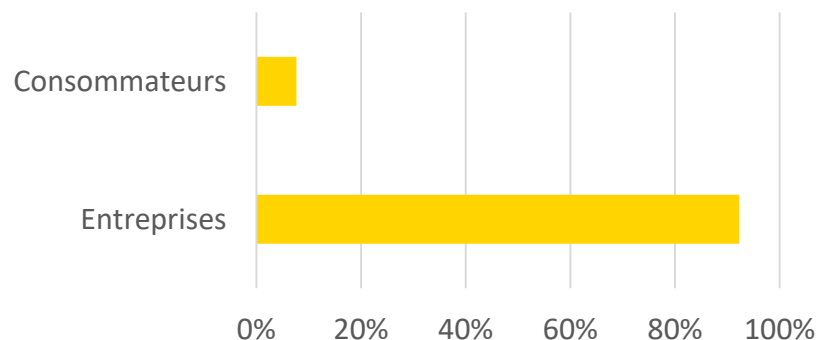


ont **engagé un programme d'excellence
opérationnelle**

Les Accélérés : leurs **clients** & leurs **fournisseurs**

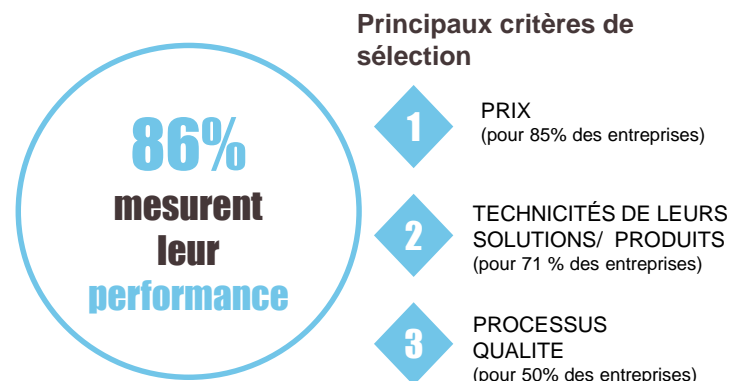
Leurs clients

Très majoritairement du B2B

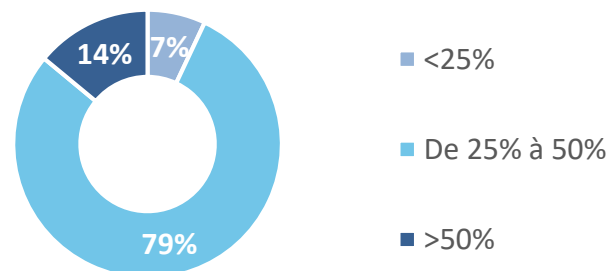


Leurs fournisseurs

Des fournisseurs en concurrence et évalués



Quelle part des achats par rapport au CA ?



*sur l'échantillon des réponses au 28/05/18

Les Accélérés : le Branding & la RSE

Un enjeu sur la question de la stratégie de marque



RSE, une prise de conscience, un engagement à approfondir

En matière environnementale

21%

Des dirigeants déclarent avoir une politique environnementale dynamique

71%

Des dirigeants ont des projets de démarches environnementales dans les 12 à 18 prochains mois

En matière sociale

36%

Des dirigeants considèrent que leur activité a un impact social

En matière de gouvernance

57%

Des dirigeants considèrent la gouvernance comme un enjeu RSE

*sur l'échantillon des réponses au 28/05/18



Grand Est
Accélérateur PME

Un programme Be Est de la Région Grand Est

bpifrance

Grand Est
ALSACE CHAMPAGNE-ARDENNE LORRAINE

MERCI !