



**Grand Est**  
**Accélérateur PME**

Un programme Be Est de la Région Grand Est

**bpi**france

**Grand Est**  
ALSACE CHAMPAGNE-ARDENNE LORRAINE

# UN PROGRAMME QUI S'INSCRIT DANS UNE POLITIQUE REGIONALE

Les 7 orientations du **SRDEII** et leurs déclinaisons en objectifs

Faire du Grand Est un des **leaders européens** de l'industrie du futur et de la bio-économie

Faire du Grand Est un territoire d'expérimentation des **innovations** sur des domaines de spécialisation partagés pour alimenter la croissance

Accompagner les **entreprises à fort potentiel de croissance** afin de doper la compétitivité économique et l'emploi du Grand Est

Faire du Grand Est une **plaque tournante de l'économie transfrontalière** ainsi qu'une **place attractive** sur le marché international des Investissements Directs Etrangers (IDE)

Créer, innover, expérimenter dans l'ensemble des territoires du Grand Est pour **ancrer et diversifier l'activité économique**, en prenant appui sur dynamiques métropolitaines et d'agglomérations

Faire du Grand Est un territoire d'expérimentation des **innovations** sur des domaines de spécialisation partagés pour alimenter la croissance

Faire du Grand Est un territoire attractif pour les entreprises en développement grâce à des **solutions de financement innovantes**

## CRÉER UN CHOC DE FINANCEMENT DE L'ECONOMIE

- Plus de **300 M€ injectés** dans le financement de l'économie avec :
  - L'accord le plus volontariste de France avec la BPI pour un levier de plus 180 M€
  - Un fond souverain régional de 150 M€, dont 50M€ pour des TPE PME (50 à 200K€)
  - Plus de 20 M€ sur la modernisation des outils industriels (+ fonds européens) et 5 M€ sur l'artisanat
- La région pilote **un nouveau dialogue avec le monde bancaire** sur le financement de l'économie.
- Un **accélérateur** pour accompagner 20 PME par an afin qu'elles deviennent les ETI du Grand Est

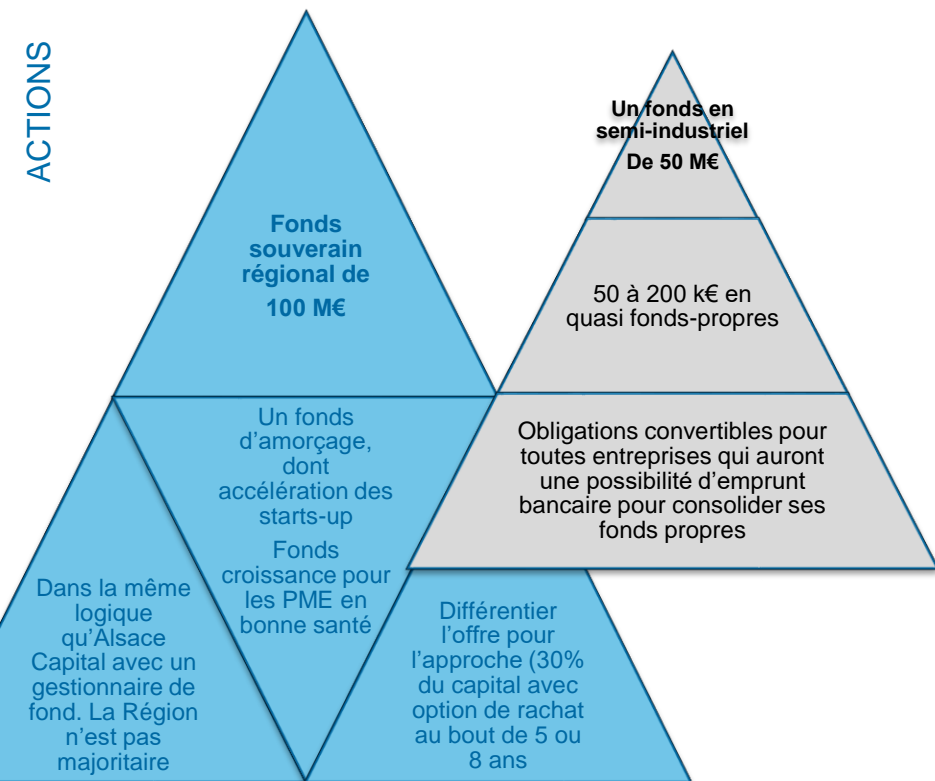
# LA REGION GRAND EST CREE UN FONDS REGIONAL DE 150 M€

MESSAGE

Nos PME sont sous-capitalisées (cf. Banque de France) il faut agir en haut de bilan pour donner les moyens de la croissance,

Moins de subventions, plus de financements haut de bilan : il est plus efficace que la région investisse à 50 M€ en fonds-propres que 10 K€ de subvention à guichet ouvert,

ACTIONS



# L'ACCORD BPI LE PLUS VOLONTARISTE DE FRANCE

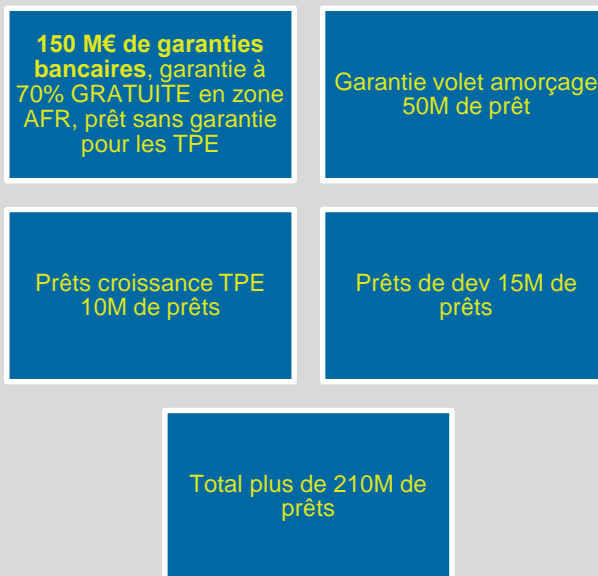
MESSAGE

Avec la BPI et les fonds européens, nous prenons le risque avec les entrepreneurs jusqu'à 70% à hauteur de 150 M€.

Le monde bancaire doit pleinement jouer son rôle de financement de l'économie. Nous nous engageons pour qu'aucun projet viable ne reste sans réponse.

ACTIONS

- Signature de l'accord BPI
- Mise en place d'un comité de financement de l'économie pour analyser en continu avec le monde bancaire les enjeux de financement de l'économie



# Le programme



bpi**france**

Grand Est  
ALSACE CHAMPAGNE-LOTHARINGE COMBRE

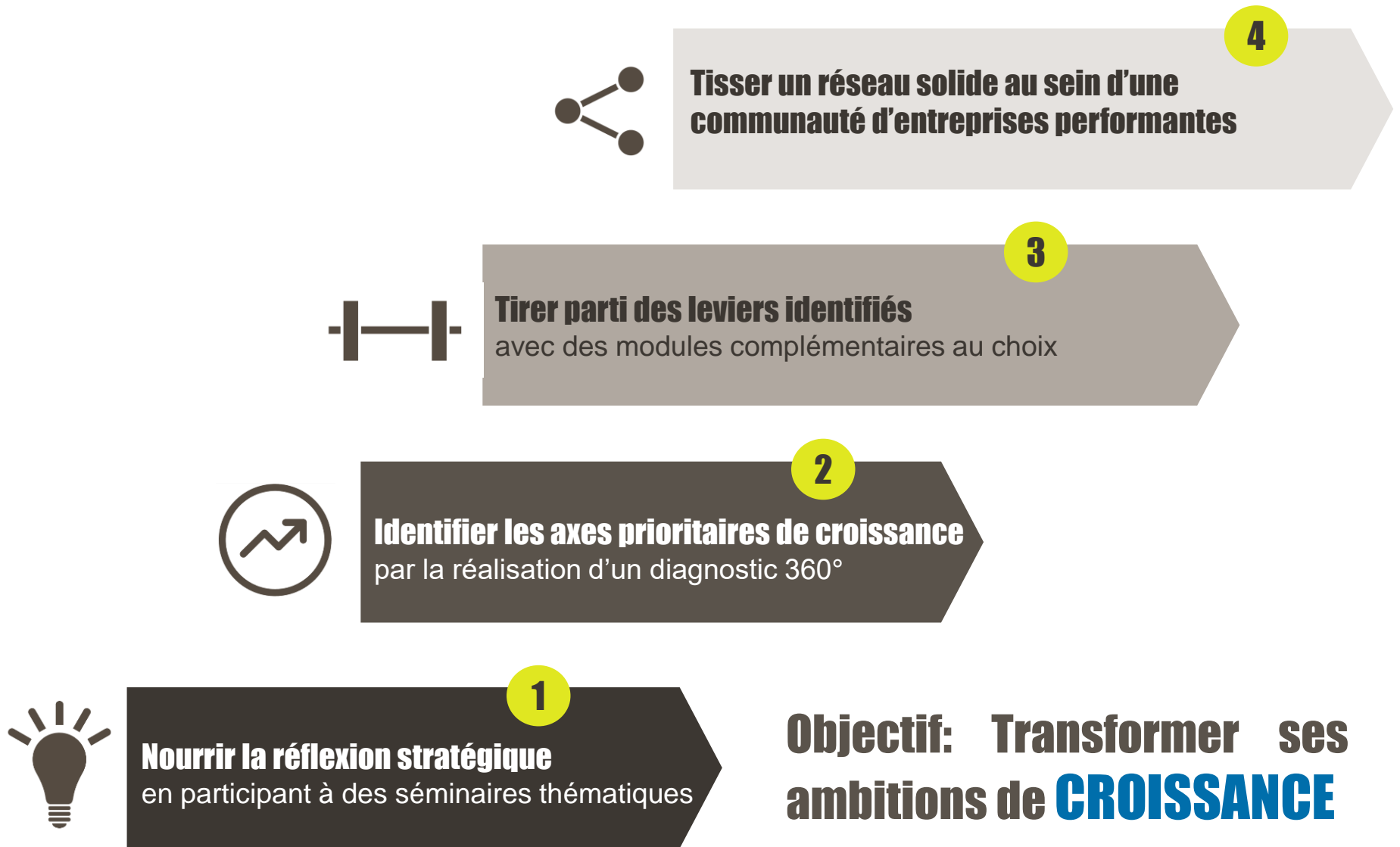
## 18 PME PERFORMANTES De la Région Grand Est

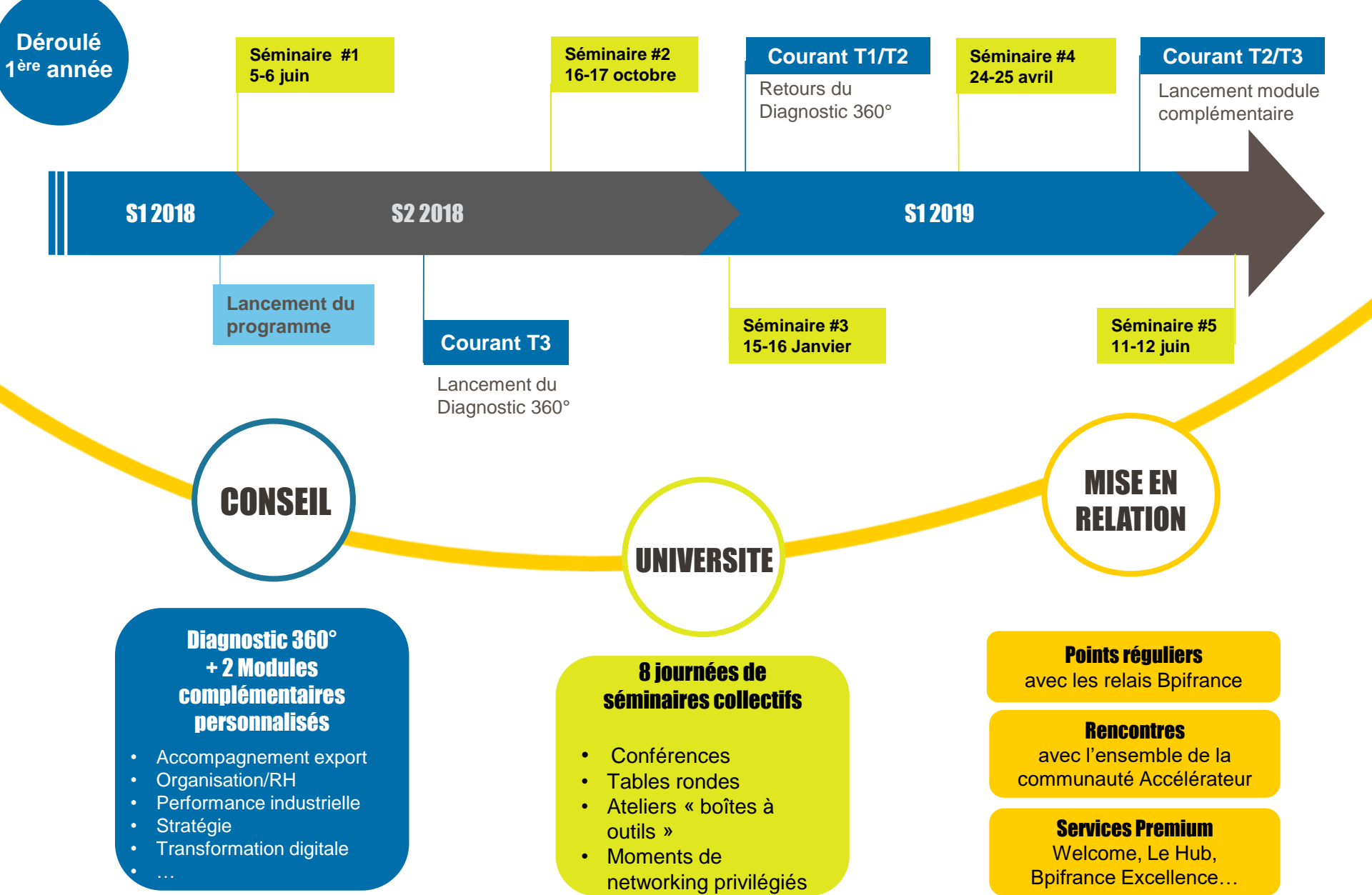
- **+ de 200 PME et ETI** accélérées par Bpifrance sur toute la France
- **22% de croissance du CA** de la 1<sup>ère</sup> promotion en 2 ans\*
- **100% des dirigeants** recommandent le programme Accélérateurs\*



\* Suite à l'enquête menée par Bpifrance auprès de la promo PME 1

# pour **changer d'échelle**





## LES VOILETS DU PROGRAMME



**DIAGNOSTIC  
360°**

## OBJECTIFS

- Identifier les enjeux de croissance en vue d'orienter chaque PME vers les outils d'accompagnement les plus adaptés à ses besoins

## CONTENU

- Réalisation d'un diagnostic panoramique complet par un conseil piloté par l'équipe « Initiative Conseil » de Bpifrance. Ce diagnostic a pour objet d'identifier les enjeux en termes de :
  - Stratégie
  - Organisation et management
  - Ressources humaines
  - Performance commerciale
  - Performance opérationnelle et industrie du futur (4.0)
  - Innovation
  - Structure & gestion financière
  - Digital et systèmes d'information
  - Export
  - Croissance externe

## PROCESSUS

- Validation par chaque entreprise d'un consultant partenaire proposé par Bpifrance
- Réalisation du diagnostic 360°
- Proposition des modules complémentaires du programme Accélérateur PME les plus adaptés pour répondre aux enjeux et besoins identifiés

## PLANNING

- Le diagnostic 360° devra être finalisé au cours du premier semestre du programme

# Offre Initiative Conseil

## Présentation

### STRATEGIE

Eclairer la stratégie court et moyen terme

### ORGANISATION / MANAGEMENT / RH

Adapter les ressources et fluidifier la prise de décision

### INDUSTRIEL / LEAN

*[en articulation avec le dispositif régional « Industrie du futur »]*

Optimiser l'efficacité des opérations

### INDUSTRIE 4.0

*[en articulation avec le dispositif régional « Industrie du futur »]*

Construire l'usine du futur

### TRANSFORMATION DIGITALE

Evaluer l'impact du digital

### COMMERCIAL

Renforcer la performance des équipes commerciales

### CROISSANCE EXTERNE

Réussir les acquisitions

### COMMERCIAL GRANDS COMPTES

Sécuriser les affaires stratégiques

### PARRAINAGE GRAND GROUPE

Développer l'appui Grand Compte

### INTERNATIONAL

Préparer le développement à l'International

## MODULES COMPLEMENTAIRES DE CONSEIL\*

\*Personnalisés  
selon les besoins  
identifiés  
lors du diagnostic  
360° ou Cadrage

\*Liste non  
exhaustive



# Offre de Formation

## Présentation

### RENFORCER

les compétences des dirigeants et de leurs comités de direction sur des thèmes stratégiques comme l'innovation, l'international, le marketing digital, le leadership...

### CREER

Un esprit de promotion en favorisant des échanges réguliers

### FOURNIR

Des outils et des méthodes utilisables au quotidien tout en aidant les participants à prendre du recul en leur transmettant des concepts forts et actualisés, qui les aideront à structurer leur action et stimuler leur capacité d'innovation

1

#### Des séminaires collectifs

- conférences en plénière,
- des tables rondes favorisant les échanges de bonnes pratiques
- des ateliers interactifs sous forme de COMEX

2

**Bpifrance E-learning**, une plateforme en ligne dédiée aux dirigeants d'entreprises et porteurs de projet

- tous les thèmes liés à la **gestion et au développement des entreprises**
- des modules **courts et opérationnels**
- des modules conçus par les meilleurs experts pour des **contenus fiables et de haute qualité**

Gratuit

31  
modules

126  
vidéos

CONTENU

# Offre de Formation

## Programmation des séminaires collectifs

**CALENDRIER  
PREVISIONNEL\***  
de la 1<sup>ère</sup>  
année

Accroître la  
performance  
à l'export

Intégrer  
le digital dans  
sa stratégie

Travailler  
sur ses  
problématiques  
de recrutement

### Séminaire 1 : Leadership & Stratégie

5 et 6 juin 2018 – *Hôtel de Région, Strasbourg*

### Séminaire 2 : Innovation & Financement de la croissance

16 et 17 octobre 2018 – *Campus Neoma, Reims*

### Séminaire 3 : Marketing & Développement commercial

15 et 16 janvier 2019 – *Campus Neoma, Reims*

### Séminaire 4 : International & Export transfrontalier

24 et 25 avril 2019 – *Lieu à déterminer, Alsace*

### Séminaire 5 : Gouvernance

11 et 12 juin 2019 – *Lieu à déterminer, Lorraine*

## Un réseau de pairs et d'experts

- Workshops thématiques transverses
- Evènements de networking en région et à Paris
- Missions internationales Bpifrance
- Visio pays Business France
- Le Hub et les espaces de réunions sur Paris

## Intégration à la communauté **Accélérateurs**

- 200 membres Accélérateurs PME et ETI nationaux
- Dont les membres de la Région Grand Est :

### PME 1

**3P** – Serge REIG  
**ADISTA** – Gilles CAUMONT  
**ARELIS** – Pascal VEILLAT  
**DIVALTO** – Thierry MEYNLE  
**ELECTIS** – Marc FUCHS  
**EUROMAC 2** – Michel KRATZ

### PME 2

**CALDERA** – Joseph MERGUI  
**CARBONEX** – Pierre SOLER-MY  
**CREAPHARM GROUP** – Eric PLACET  
**LABORATOIRES LEHNING** – Stéphane LEHNING

### PME 3

**DIGORA** – Renaud RITZLER  
**HAFFNER ENERGY** – Philippe HAFFNER  
**JVS** – Neb JANKOVIC

### ETI 1

**DE DIETRICH** – Remco DEJONG  
**EUGENE PERMA** – Didier MARTIN

### ETI 2

**GRIS DECOUPAGE STE** – Céline GRIS  
**HYDRO LEDUC** – Louis POREL  
**MANQUILLET PARIZEL** – Philippe BELLO  
**NOREMAT** – Christophe BACHMANN  
**ZIEMEX** – Marc CLAUSS

**NUMALLIANCE** – Joël ETIENNE  
**PROTECHNIC** – Emmanuel ROLL  
**RSI VIDEO TECHNOLOGIES** – Sami SAAD

**NORMALU** – Jean-Marc SCHERRER  
**STREB & WEIL** – Raoul WEIL

**ALSAPAN** – Cécile CANTRELLE  
**LEBRONZE ALLOYS** – Michel DUMONT  
**SCHROLL** – Vincent SCHROLL