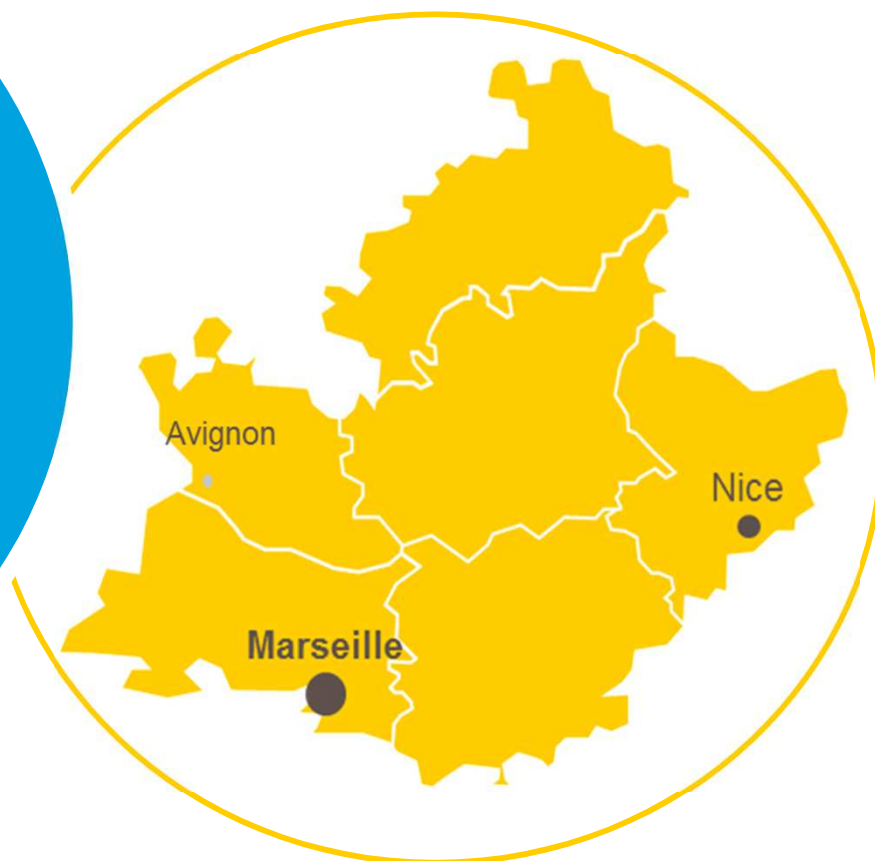




BILAN ACTIVITÉ 2017





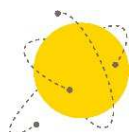
- | **Faits marquants 2017**
- | **Chiffres clés 2017**
- | **Partenariat avec la Région**
- | **Perspectives 2018**
- | **Equipe régionale**
- | **Zoom sur l'activité**
- | **Belles histoires**

Bpifrance en 2017 :

Quelques faits marquants



La prise de participation
dans PSA



Un nouveau métier :
l'Assurance Export



Lancement du PIA 3
territorialisé



Le fonds France
Investissement
Énergie Environnement
(FIEE)



Un accélérateur
pour les PME/ETI
de l'aéronautique
avec le GIFAS



PROVENCE-ALPES
CÔTE D'AZUR

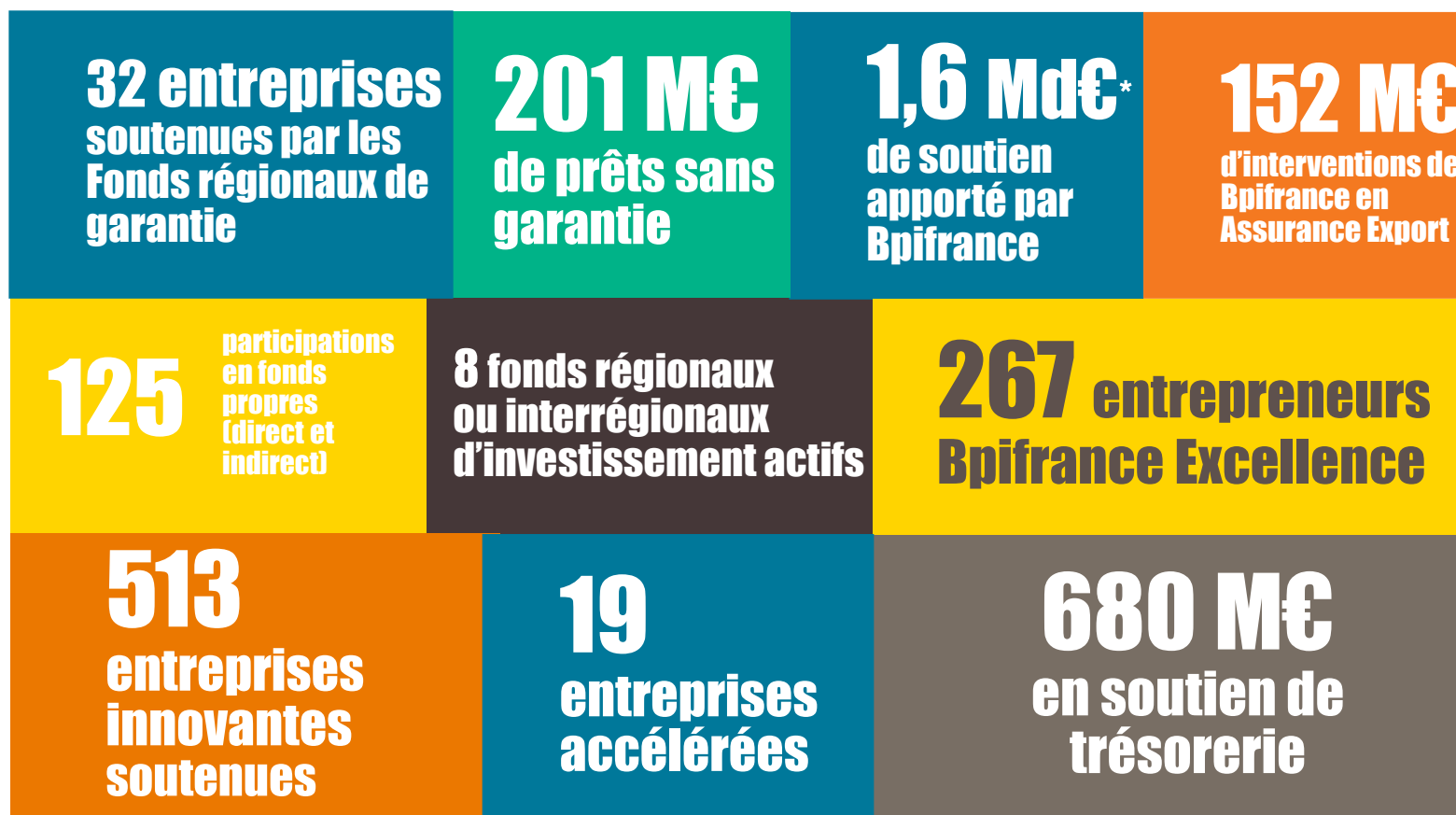
La French Fab pour
les industriels en
mouvement

Au total,

1,6 Md€

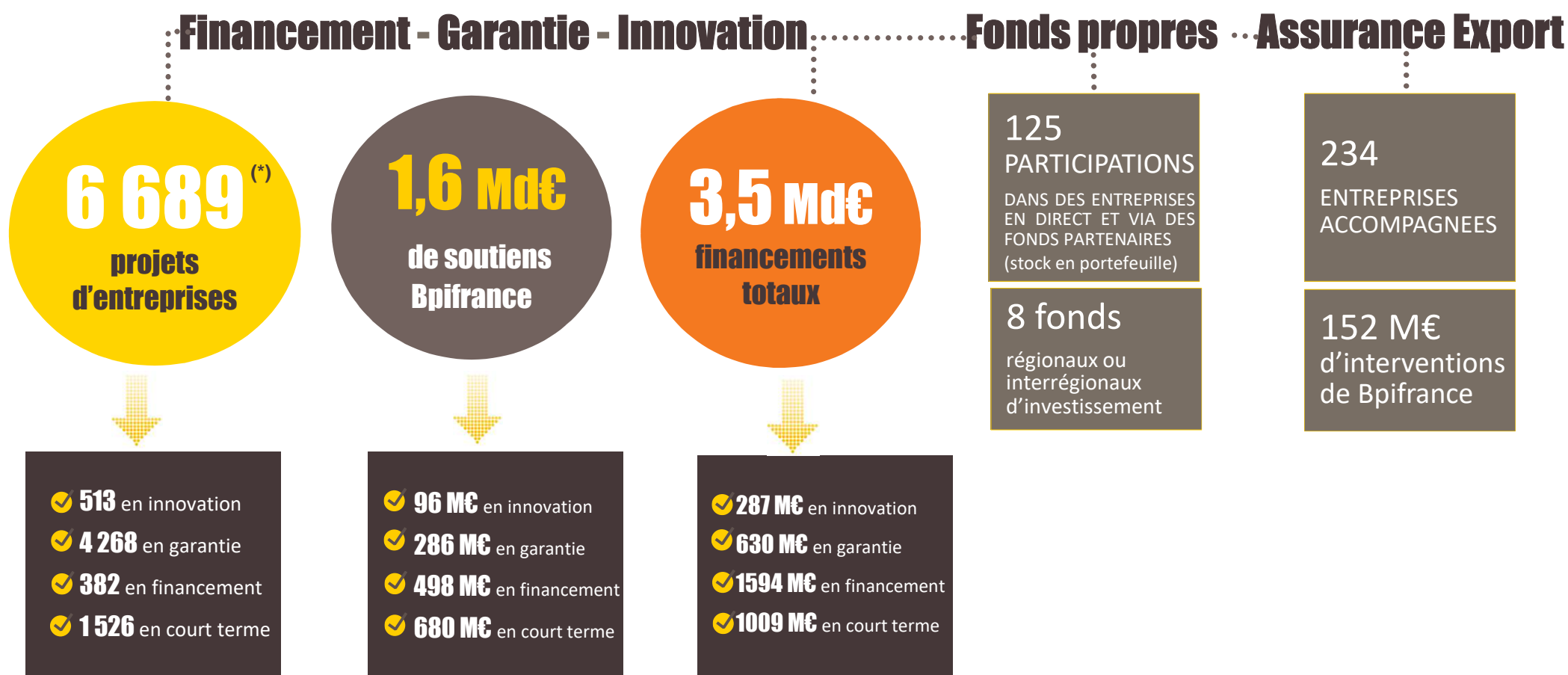
mobilisés par 6 208
entreprises en 2017

● 2017 en Provence-Alpes-Côte d'Azur



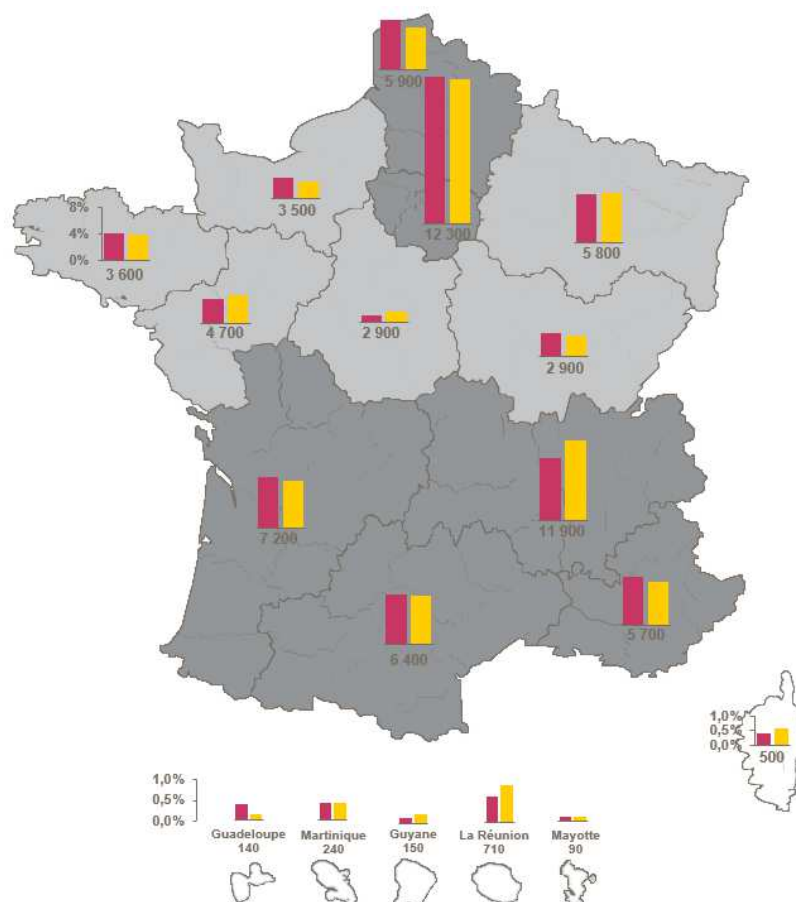
*hors Assurance Export

● 2017 en Provence-Alpes-Côte d'Azur...



(*) correspondant à 6 208 entreprises

RÉPARTITION GÉOGRAPHIQUE de l'action de Bpifrance



■ Poids du PIB régional dans le PIB national

■ Poids des financements bpifrance en région dans le total des financements bpifrance

12 300 Nombre d'entreprises soutenues

PIB de la région :

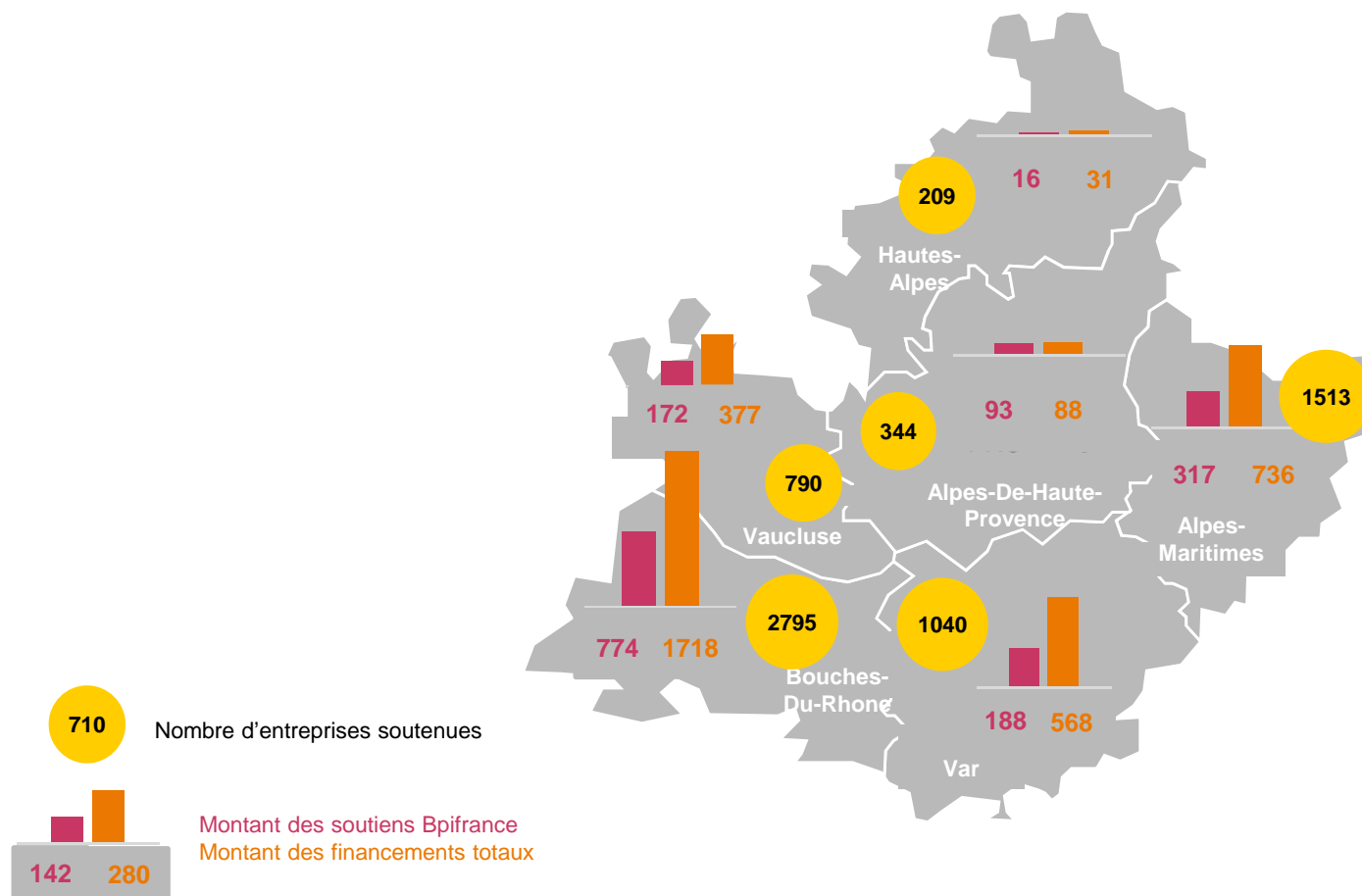
■ < 2% du PIB national ■ entre 2% et 7% du PIB national ■ > 7% du PIB national

Évaluation 2016 - Source : Bpifrance.



2017 RÉPARTITION DE L'ACTION DE BPIFRANCE

Provence-Alpes-Côte d'Azur par département

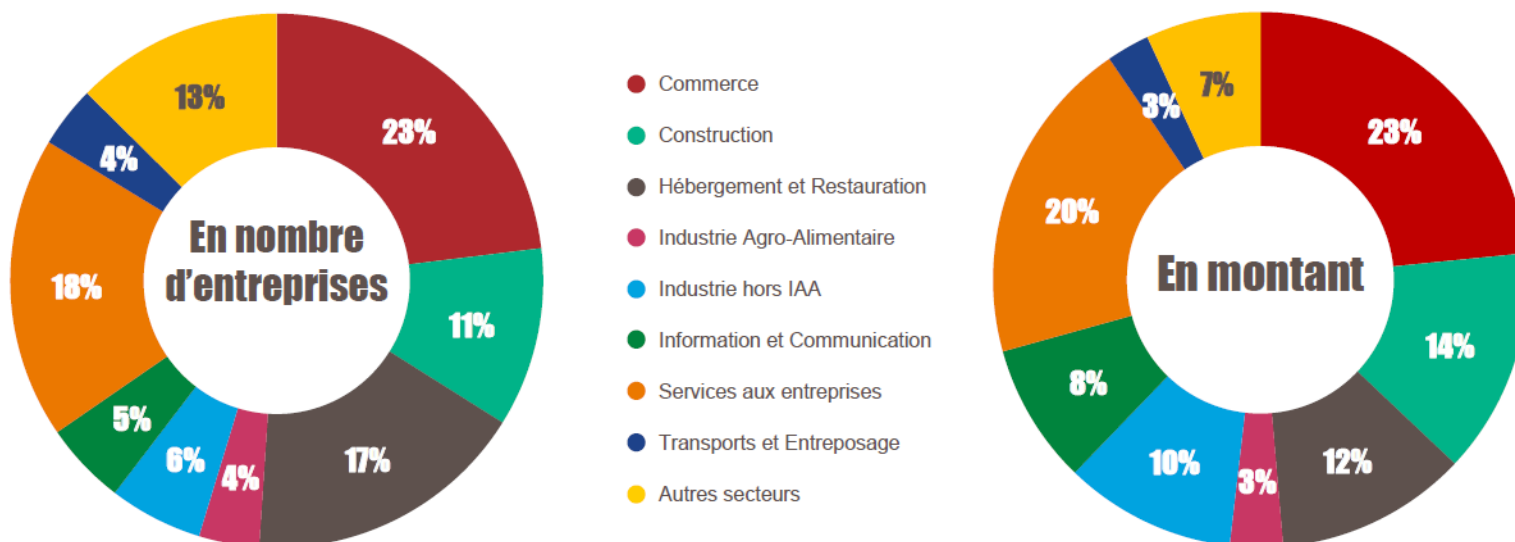




RÉPARTITION DE L'ACTIVITÉ DANS LA RÉGION

par secteur d'activité

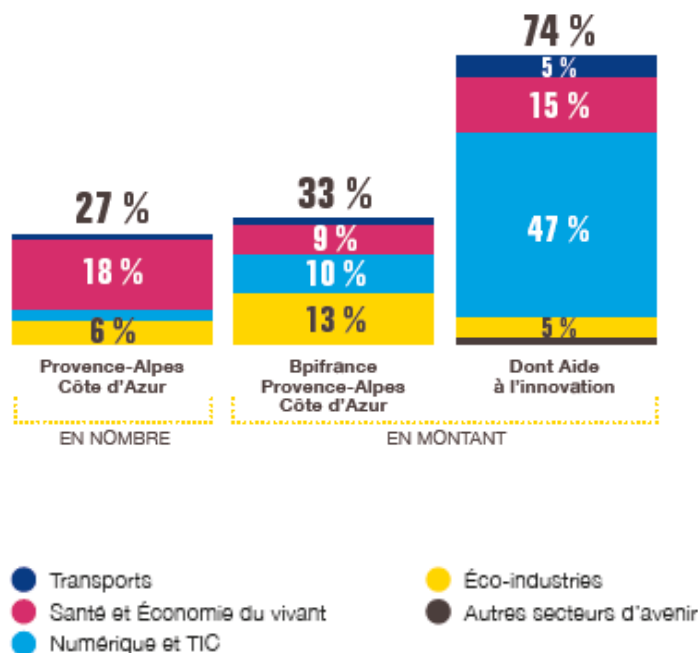
Bpifrance Provence-Alpes-Côte d'Azur a financé plus particulièrement les secteurs du commerce et des services aux entreprises.





UNE FORTE MOBILISATION dans les secteurs d'avenir

Les secteurs d'avenir mobilisent **33 %** des financements mis en place par **Bpifrance** en 2016. Principalement soutenues, les entreprises du numérique et des éco-industries. **74 %** des aides à l'innovation sont orientées vers des secteurs d'avenir.



* Les secteurs d'avenir regroupent les transports, le numérique et les TIC (Technologies de l'information et de la communication) ainsi que la santé et l'économie du vivant (Industrie agroalimentaire, biotechnologies, santé). Sont ajoutées les entreprises de la Transition énergétique et environnementale (TEE), en tant que secteur d'avenir à part entière

● **UNE INTERVENTION POUR** toutes les tailles d'entreprises

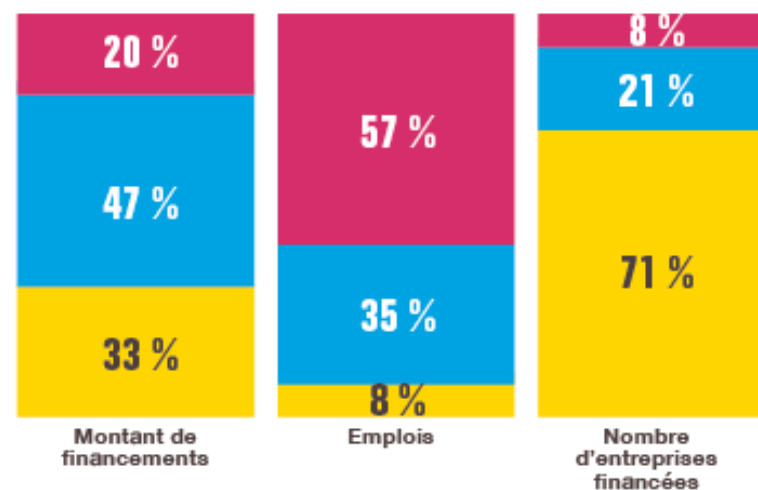
**82 000
emplois**



71 % des entreprises financées par **Bpifrance Provence-Alpes- Côte d'Azur** sont des **TPE**.

Les **PME** bénéficient de **47 %** des montants des financements.

20% des financements vont vers les **ETI**.



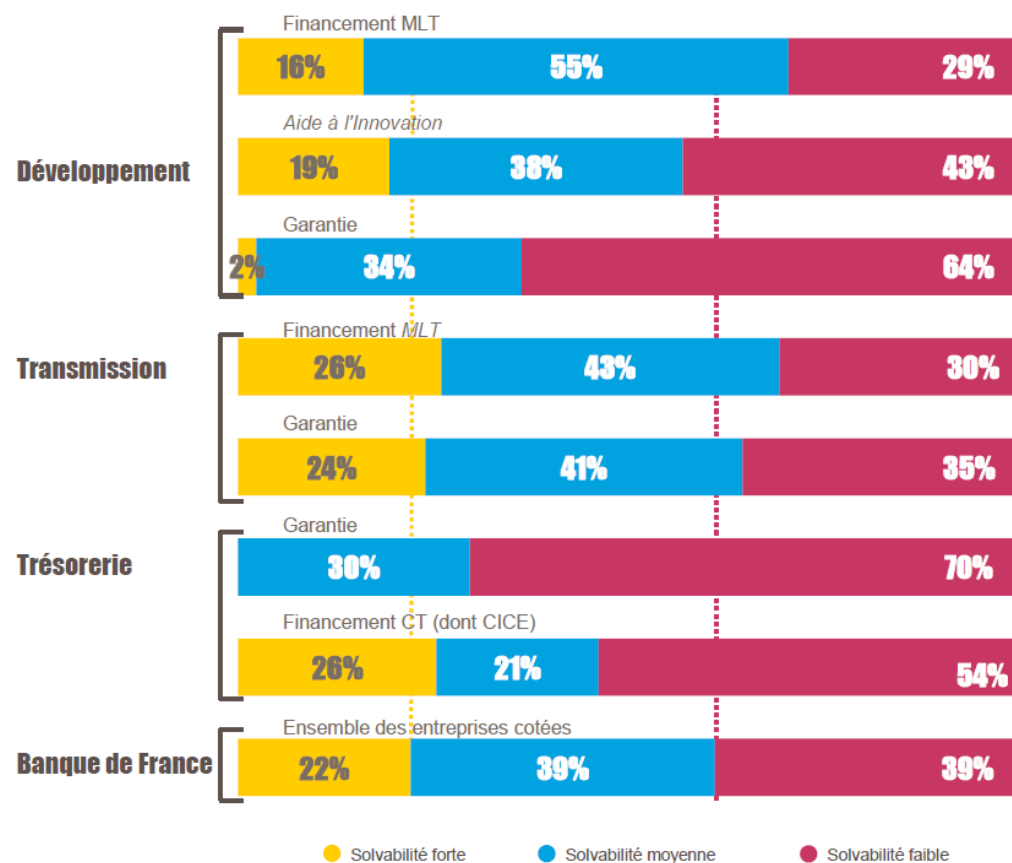
● ETI
● PME
● TPE



UNE BANQUE qui s'engage

Bpifrance Provence-Alpes-Côte d'Azur cible de façon importante les entreprises à solvabilité faible ou moyenne, notamment au travers des dispositifs de trésorerie.

Elles représentent **75 %** des bénéficiaires d'un financement court terme, y compris le préfinancement du CICE, et **100 %** des bénéficiaires de la garantie de trésorerie.



Le partenariat **Bpifrance / Région Provence-Alpes-Côte d'Azur**

Région



Provence-Alpes-Côte d'Azur

Provence-Alpes
Côte d'Azur

bpifrance

BPIFRANCE partenaire de

Région



Provence-Alpes-Côte d'Azur

1 Fonds de Garantie
doté de **10,6 M€**

1 Fonds d'Innovation
doté de **49 M€**

*Financement de
503 projets innovants*

PIA territorialisé



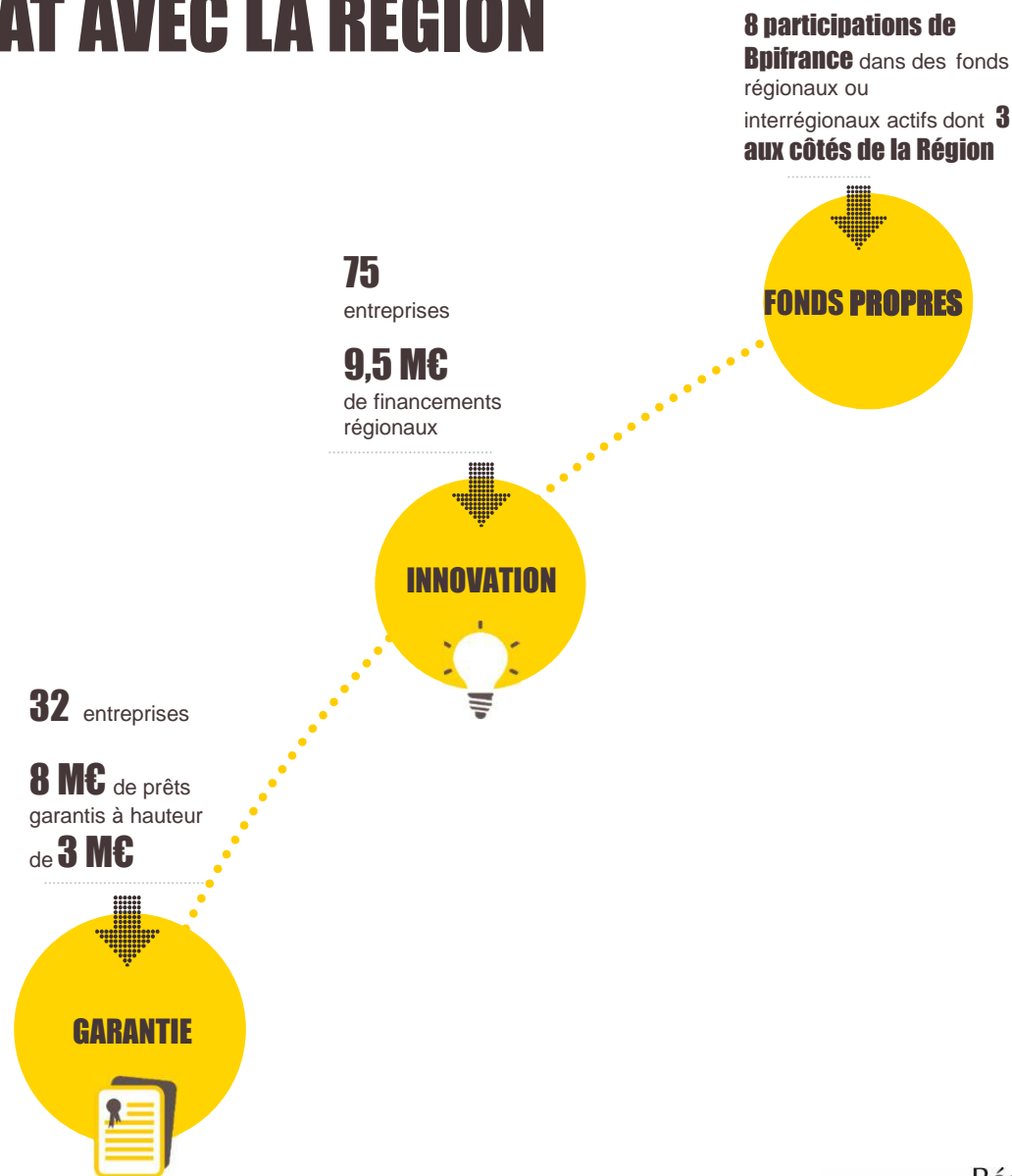
8 Fonds
d'investissement
Régionaux ou
Interrégionaux

**... dont
3 Fonds
aux côtés de la Région**

French Fab



CHIFFRES CLES 2017 DU PARTENARIAT AVEC LA REGION



Région



Provence-Alpes-Côte d'Azur

Provence-Alpes
Côte d'Azur
bpifrance

Perspectives 2018



BPIFRANCE priorités 2018

Financer les TPE et PME

Déployer le PIA 3 territorialisé

Favoriser l'Internationalisation des entreprises

Faciliter l'accès au crédit par la garantie bancaire

Mobiliser les fonds européens avec la Région

Accompagner l'émergence de l'Industrie du Futur

Déployer l'ensemble de l'offre d'accompagnement des entreprises

Déployer la French Fab en Région

Soutenir l'Innovation des entreprises

bpifrance
SERVIR L'AVENIR

Provence-Alpes
Côte d'Azur

bpifrance

Equipe régionale

90 %
des décisions
prises
en région

En Provence-Alpes Côte d'Azur,
une équipe de plus de
80 personnes
sur **3 implantations**



★ Nouvelle implantation



Bpifrance

Direction régionale Marseille
Immeuble le Virage
5 allée de Marcel Leclerc
BP 265
13269 Marseille Cedex 08



Bpifrance

Délégation Nice
455, promenade des Anglais -
BP 73137
06203 Nice Cedex



Bpifrance

Délégation Avignon
26, boulevard Saint-Roch
84000 Avignon

Direction régionale Provence-Alpes Côte-d'Azur

Marseille



Pierre Villefranque

Directeur régional

pierre.villefranque@bpifrance.fr
06 89 74 04 22



Céline Colson

Déléguée Financement Garantie
celine.colson@bpifrance.fr



Jean-Marc Battigello

Délégué Innovation
Jm.battigello@bpifrance.fr



Marc Atanian

Responsable Fonds Propres
marc.atanian@bpifrance.fr



Sophie Betemps

Déléguée Court terme
sophie.betemps@bpifrance.fr



Christophe Roux

Responsable Crédit
christophe.roux@bpifrance.fr

Avignon



Stéphane Lo Piccolo

Délégué Avignon
stephane.lopiccolo@bpifrance.fr



Tiny Doucende-Ramirez

Déléguée International
Tiny.doucenderamirez@bpifrance.fr

Renaud Richard

renaud.richard@businessfrance.fr

Charlotte Louys

charlotte.louys@businessfrance.fr

Nice



Emilie Souilmi

Déléguée Nice
emilie.souilmi@bpifrance.fr



Adeline Clément

Responsable Crédit
adeline.clement@bpifrance.fr

ZOOM SUR L'ACTIVITÉ 2017

EN

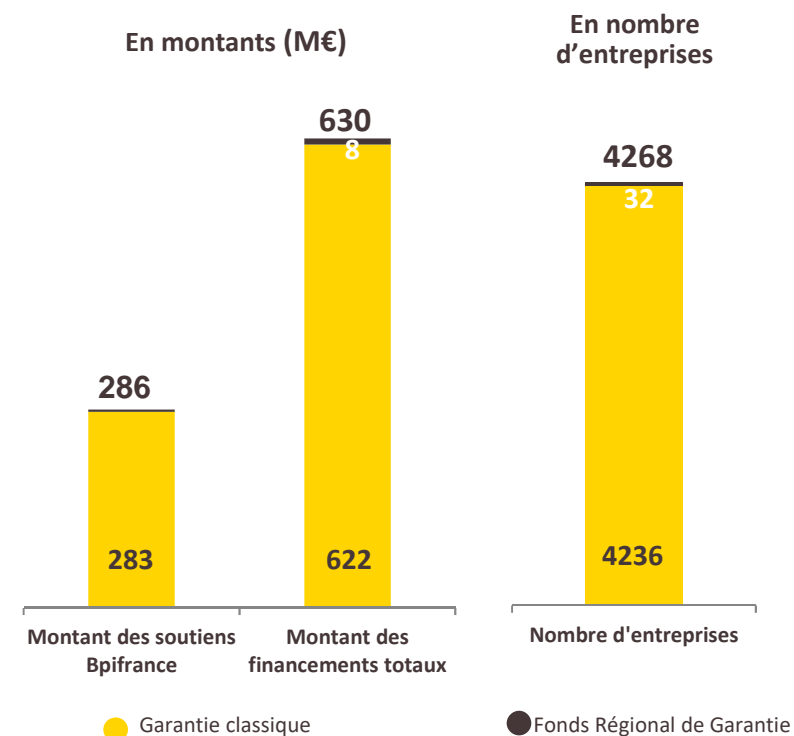
PROVENCE-ALPES-COTE D'AZUR

GARANTIE l'outil privilégié des TPE

4 268
entreprises

Grâce à la garantie, **Bpifrance** facilite l'accès des entreprises au crédit en couvrant une partie du risque bancaire (de 40 % à 60 %) pour les inciter à financer les PME, dans les phases les plus risquées : création, reprise, innovation, international, développement, renforcement de la trésorerie.

Avec la Région, cette garantie peut être portée jusqu'à 70 % du risque.


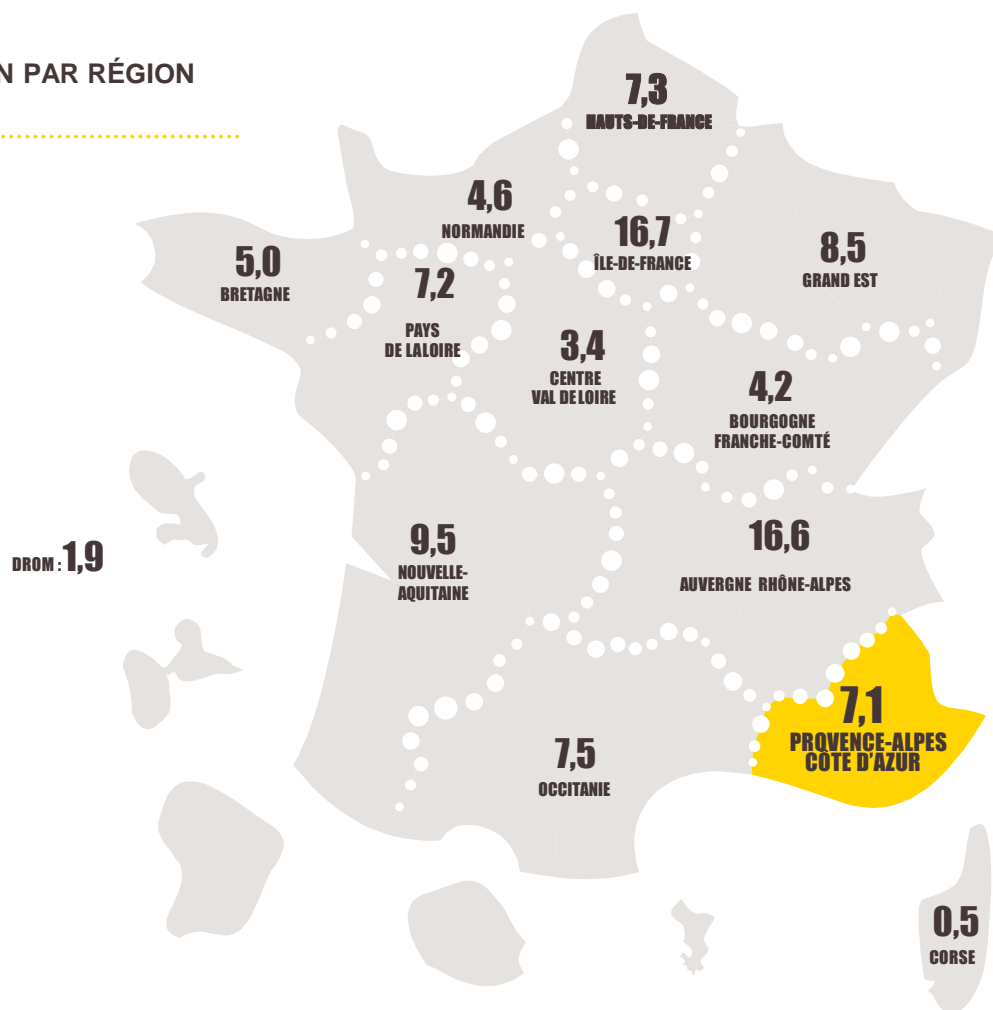


En 2017....

286 M€ de soutiens Bpifrance
630 M€ de financements accordés

FOCUS Garantie

RÉPARTITION PAR RÉGION
(EN %)



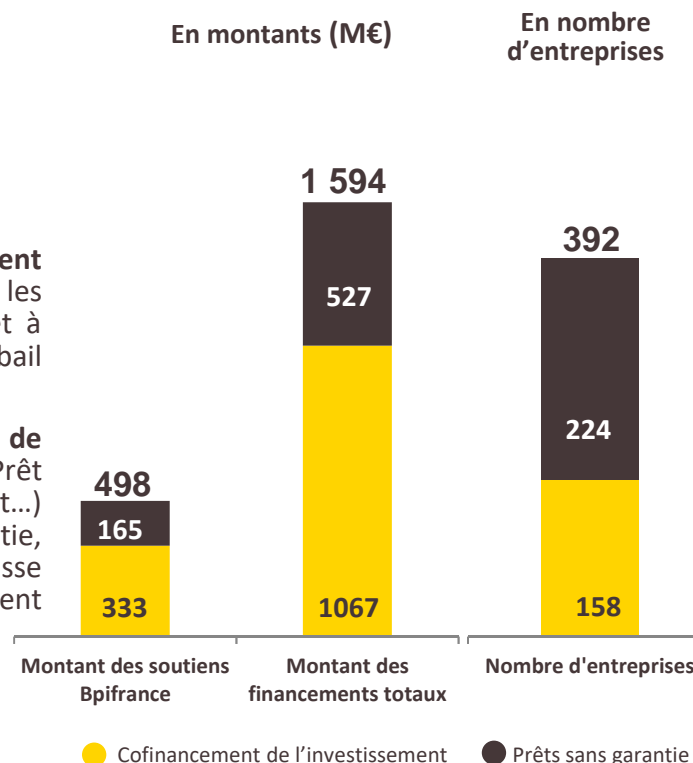
Les entreprises de la Région Provence-Alpes-Côte d'Azur représentent 7,1% des entreprises garanties par Bpifrance.

● CRÉDIT D'INVESTISSEMENT

392
entreprises

Bpifrance intervient en **cofinancement** aux côtés des banques pour les investissements des entreprises : Prêt à moyen et long terme, Crédit-bail mobilier, Crédit-bail immobilier.

Bpifrance propose des **prêts de développement** (Prêt Croissance, Prêt Vert, Prêt Numérique, Prêt Export...) longs et patients, sans prise de garantie, pour financer l'immatériel et la hausse des besoins en fonds de roulement associés à l'investissement.



53
prêts
export
(36M€)

12
prêts
« Usine du
Futur »
(15M€)



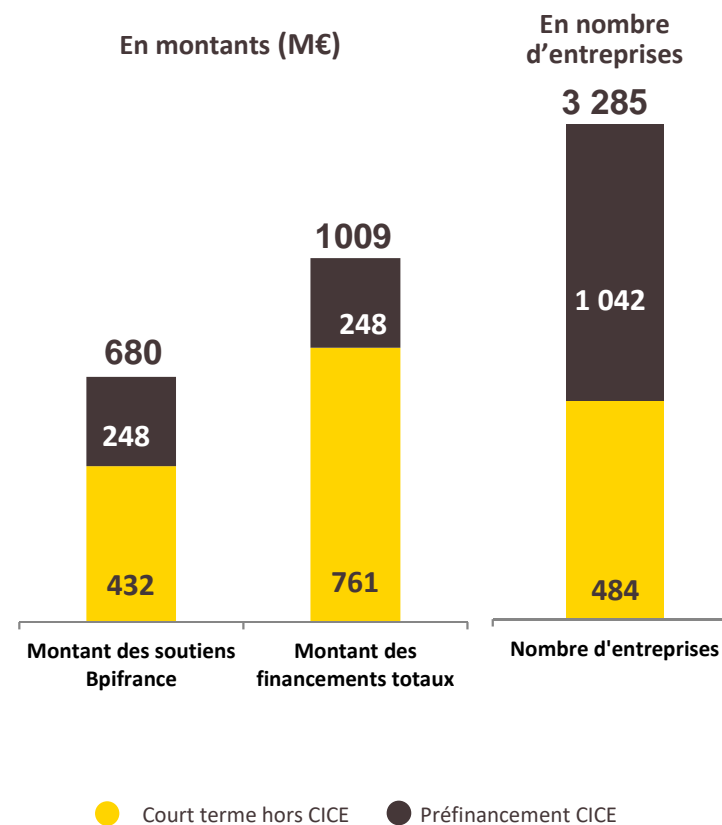
En 2017....

498 M€ de soutiens Bpifrance
1 594 M€ de financements accordés

● CRÉDIT COURT TERME soutien de la trésorerie des PME

3285
entreprises

Des solutions Bpifrance destinées à renforcer la trésorerie des entreprises :
mobilisation des créances publiques et privées, préfinancement du Crédit d'impôt compétitivité emploi (CICE)...



En 2017....

248 M€ de préfinancement du CICE

432 M€ d'avances en trésorerie au titre de créances commerciales

● INNOVATION

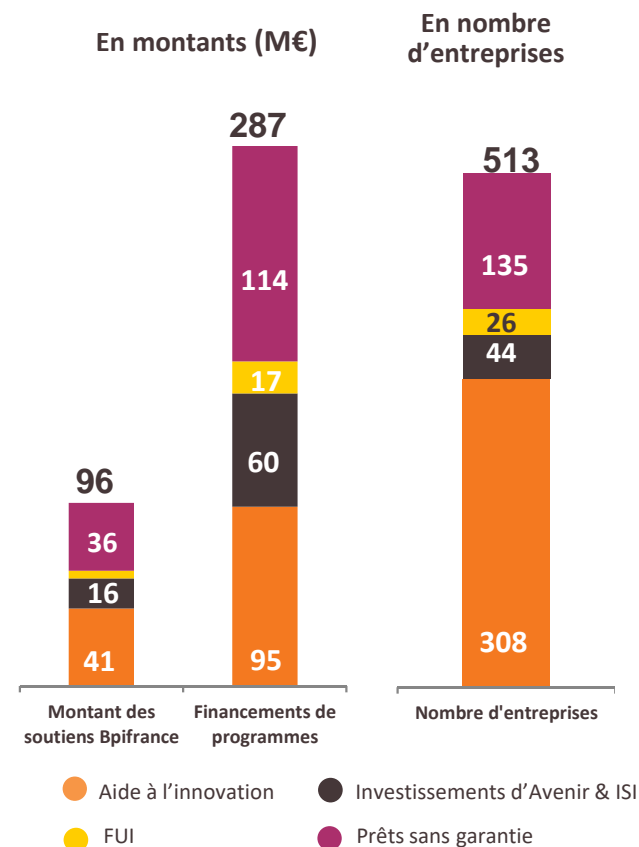
513
entreprises

Bpifrance au capital de
8 entreprises
innovantes
(101 M€)

11 nouvelles
opérations en 2017
(6 entreprises)

Les solutions Bpifrance :

- **aide à l'innovation** (sous forme de subvention, avance remboursable ou prêt à taux zéro)
- **prêt d'amorçage** pour préparer la levée de fonds
- **prêt innovation** pour lancer des produits et services innovants
- **investissement** en fonds propres, en direct ou *via* les fonds partenaires.

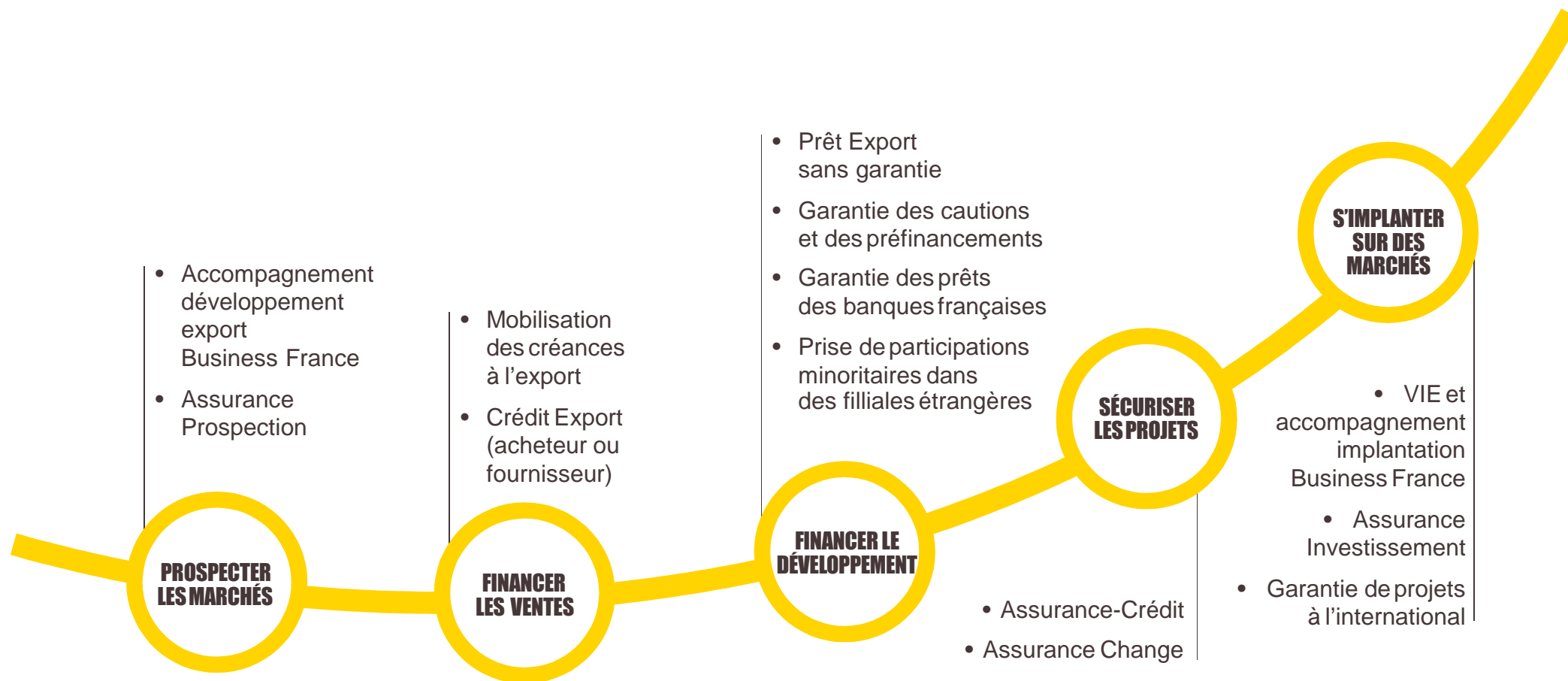


En 2017....

96 M€ de soutiens Bpifrance

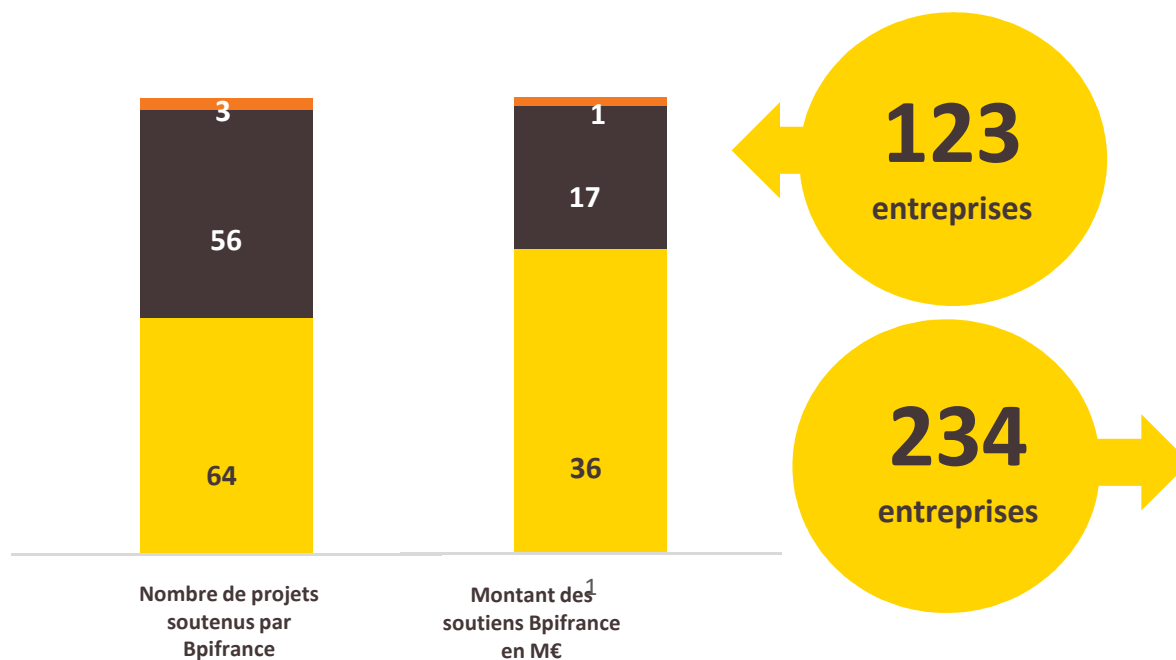
287 M€ de financements de programme

INTERNATIONAL



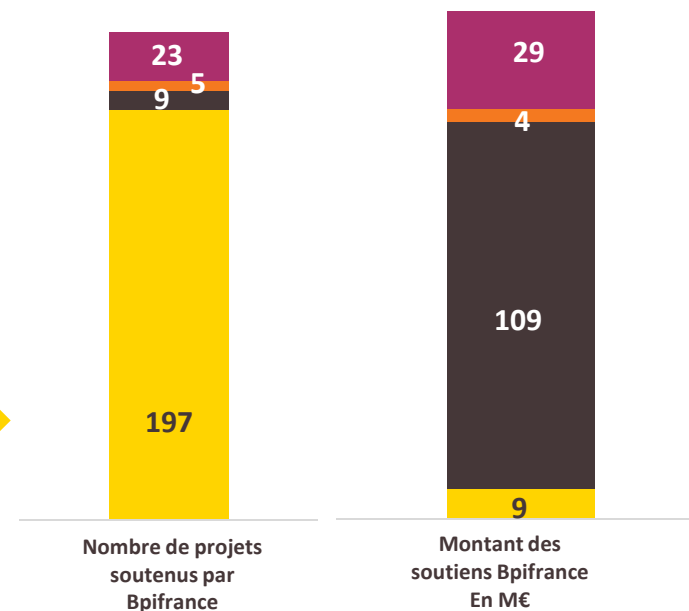
INTERNATIONAL Contribuer à la compétitivité des entreprises

Financement de l'international



- Financement*
- Garantie**
- Garantie des projets à l'international

Assurance Export



- Assurance prospection
- Assurance-crédit
- Assurance change
- Cautions et préfinancement à l'international

Depuis le 1^{er} janvier 2017, Bpifrance Assurance Export assure la gestion des garanties publiques à l'exportation au nom, pour le compte et sous le contrôle de l'Etat.

* Prêt Croissance International + A+ Export + Crédit-Acheteur + Crédit fournisseur

** International Court terme et international développement

FONDS PROPRES investissement direct



40
entreprises

Bpifrance prend des participations minoritaires dans les entreprises de croissance, de l'amorçage à la transmission, le plus souvent aux côtés de fonds privés, nationaux ou régionaux.

- **En 2017**, **Bpifrance** a investi ou réinvesti **en direct** dans **13** entreprises (17 opérations) pour un montant de **29 M€**.
- **Bpifrance** intervient en fonds propres dans **40** entreprises en Provence-Alpes-Côte d'Azur pour un montant de **479 M€**.
- Bpifrance est au capital de **8 entreprises innovantes** à hauteur de 101 M€.

FONDS PROPRES investissement indirect



85
entreprises

8 fonds

souscrits par
Bpifrance pour
un montant de

96 M€



EFFET DE
LEVIER



Mobilisation
de **342 M€**
de capitaux
en gestion

Bpifrance investit également aux côtés d'acteurs publics et privés dans des fonds de capital investissement gérés par des sociétés de gestion indépendantes qui, à leur tour, investissent dans des PME.

- **A fin 2017**, les fonds partenaires de Bpifrance, nationaux et régionaux, sont actionnaires de **85 entreprises** pour un montant investi de **359 M€**.
- **Bpifrance** a **souscrit** 96 M€ dans 8 fonds régionaux ou interrégionaux actifs susceptibles d'intervenir en Provence-Alpes-Côte d'Azur dont 3 au côté de la Région, et ayant permis de mobiliser un montant total de souscriptions publiques et privées de **342 M€**.

Au côté de la **Région**, **Bpifrance** est souscripteur des fonds :

- Capital Développement
- Rae 4
- Rhône Viveris Venture

Nouvelle souscription en 2017 : **Bpifrance** a souscrit dans Partenaire Croissance 1.

● ACCOMPAGNEMENT

3 piliers

FORMATION

Bpifrance Université propose des formations présentielles et en ligne



35 entreprises ont suivi les formations de Bpifrance Université en présentiel.

CONSEIL

Bpifrance anime un réseau de consultants indépendants



54 missions de conseil réalisées (diagnostic stratégique 360°, appui aux fusions et acquisitions, innovation, fonds propres PME).

MISE EN RÉSEAU

Des startups aux grands groupes, Bpifrance connecte les membres de son réseau



267 entrepreneurs membres de **Bpifrance Excellence** en Provence-Alpes-Côte d'Azur



19 entreprises de croissance bénéficient des programmes **Accélérateurs**, personnalisés sur 24 mois (startup, HealthTech, PME, ETI et filière).

Les Belles Histoires

FIZFAB



FINANCEMENT

Créé en 1993, le groupe Armony (aujourd'hui **Fizfab**) conçoit et fabrique sur son site industriel de la Roque d'Anthéron (Bouches-du-Rhône) des équipements techniques à forte valeur ajoutée, destinés aux salles de sport, aux kinés, ostéopathes et plus largement au monde hospitalier. Il a aussi développé des produits sur mesure afin de favoriser les performances de l'équipe de France cycliste ou d'améliorer les conditions physiques et les fonctions cognitives des patients atteints de la maladie d'Alzheimer. Détenteur de brevets internationaux sur lesquels s'appuie le développement de sa large gamme, ce groupe de 40 personnes a réalisé en 2016 un chiffre d'affaires de 6 M€, dont 15 % à l'export. Depuis, avec le soutien de **Bpifrance** et de Sofipaca, Armony a été racheté par Henri de Vismes, secondé par le Directeur général d'Armony, Stéphane Mercier. Tous deux ont rebaptisé le nouvel ensemble **Fizfab**, avec pour objectif de monter en puissance, notamment grâce à la mise sur le marché de produits innovants labellisés « Fabriqué en France ».

INTERVENTION DE BPIFRANCE

Pour accompagner le rachat et les nouvelles ambitions de **Fizfab**, **Bpifrance**, en partenariat avec la Région, a participé à une opération de BIMBO (*Buy-In-Management Buy-Out*) et signé un contrat développement transmission à hauteur de 400 000 €. **Fizfab** a par ailleurs été intégré au réseau **Bpifrance Excellence**.

PROVEPHARM



FINANCEMENT

Startup créée à Marseille en 2007, la biotech marseillaise **Provepharm** a travaillé sans relâche pour rendre ses lettres de noblesse au bleu de méthylène. En 2011, elle a fini par obtenir le feu vert pour la mise sur le marché européenne de médicament antidote. Le Japon, l'Australie et surtout les États-Unis ont suivi, si bien que l'on estime aujourd'hui à 50 M€ le potentiel du produit Outre-Atlantique. Avec 50 salariés et plus de 30 M€ de chiffre d'affaires réalisé pour 95 % à l'international, **Provepharm** est aujourd'hui présente dans près de 25 pays.

INTERVENTION DE BPIFRANCE

Forte de ses vingt ans d'expertise et ses brevets déposés dans les grandes zones du monde, **Provepharm** entend accentuer encore son développement à l'international. Pour l'accompagner, **Bpifrance** lui a accordé un prêt croissance international qui a permis de refinancer les investissements en fonds propres, ceux-ci ayant été nécessaires à l'obtention de l'autorisation de mise sur le marché de son médicament aux États-Unis. Cette intervention a permis à **Provepharm** d'absorber une croissance de 230 % en 2016, qui a continué de croître en 2017. **Provepharm**, fleuron de La French Fab, a par ailleurs intégré la 3^e promotion de l'accélérateur PME de **Bpifrance** et le réseau **Bpifrance Excellence**.

LATITUDE BLANCHE



GARANTIE

Deux anciens élèves de l'École Nationale Supérieure Maritime de Marseille, Yann Le Bellec et Sophie Galvagnon, ont voulu créer leur propre compagnie de croisières touristiques. Pour cela, ils ont racheté en Norvège le mythique navire météorologique Polarfront, désarmé en 2010, pour y organiser, sous pavillon français, des croisières de luxe en Arctique pilotées par des officiers hexagonaux. Avec 10 salariés permanents, **Latitude Blanche** entend bien élargir son horizon.

INTERVENTION DE BPIFRANCE

Bpifrance, avec sa garantie fonds création, a permis à **Latitude Blanche** d'obtenir des crédits pour rénover et aménager le Polarfront.

SELERYS



INNOVATION

Implantée à Rousset (Bouches-du-Rhône), **Selerys** conçoit et commercialise des solutions intelligentes pour anticiper les risques météorologiques. Depuis 2014, ses équipements de prévention et de détection pour répondre à temps aux risques liés notamment à la grêle et aux orages sont utilisés en France mais aussi à l'international (Belgique, Espagne, Turquie, Pologne, Ukraine et Arménie). Avec 22 salariés et plusieurs centaines de clients, **Selerys** a clairement de l'avenir, quand les perturbations climatiques sont de plus en plus fréquentes et dévastatrices.

INTERVENTION DE BPIFRANCE

Pour accompagner cette activité basée sur l'innovation (et rentable depuis la création de la société, insiste son gérant), **Bpifrance**, en partenariat avec la Région, a accordé un prêt innovation de 600 000 € à **Selerys**.



Région
Provence
Alpes
Côte d'Azur

VULOG



FONDS PROPRES

Située à Nice, avec des bureaux à Paris et à Vancouver, **Vulog**, entreprise se revendiquant tant à la fois de La French Tech, de La French Fab et des technologies de mobilité partagée (dont l'autopartage), a été fondée en 2006 par 2 ingénieurs : Georges Gallais et David Emsellem. Aujourd'hui, cette entreprise de 45 salariés, qui réalise 3,5 M€ de chiffre d'affaires (dont 80 % à l'international), se positionne comme un leader mondial potentiel sur ce marché en plein essor. La technologie de **Vulog** est en effet capable de s'adapter à tous types de véhicule, ce qui constitue un facteur décisif dans le déploiement de ses solutions.

INTERVENTION DE BPIFRANCE

Pour croître, continuer à innover et conserver l'avantage sur ses concurrents, **Vulog** a levé 8,4 M€ en 2015 auprès du Fonds Écotechnologies, géré par **Bpifrance** pour le compte de l'État dans le cadre des actions du Programme d'Investissements d'Avenir (PIA) confiées à l'Ademe. Le fonds de capital croissance Environmental Technologies Fund, basé à Londres, et la Région, ont également participé à l'opération. Avec toujours **Bpifrance** à ses côtés, **Vulog** a lancé en 2017 une nouvelle levée de fonds de 17,5 M€. **Bpifrance** a en outre accordé à l'entreprise une assurance export, une Avance+ Export et un prêt innovation FEI.

**BILAN
ACTIVITÉ
2017**