

# BILAN ACTIVITÉ 2017





- | **Faits marquants 2017**
- | **Chiffres clés 2017**
- | **Partenariat avec la Région**
- | **Perspectives 2018**
- | **Equipe régionale**
- | **Zoom sur l'activité**
- | **Belles histoires**

# Bpifrance en 2017 :

## Quelques faits marquants



Un nouveau  
métier :  
l'Assurance  
Export



La prise  
de participation  
dans PSA



Lancement du PIA 3  
territorialisé

[pia3.paysdelaloire.fr](http://pia3.paysdelaloire.fr)



Un accélérateur  
pour les PME/ETI  
de l'aéronautique  
avec le GIFAS

**PAYS DE LA LOIRE**  
**Prêt TPE/PME**

[paysdelaloire-pret-tpepme.fr](http://paysdelaloire-pret-tpepme.fr)



Le fonds France  
Investissement  
Énergie Environnement  
(FIEE)



PAYS DE LA LOIRE

La French Fab pour  
les industriels en  
mouvement



**bpifrance** **PAYS DE LA LOIRE**

Lancement de Pays de la  
Loire Accélérateur



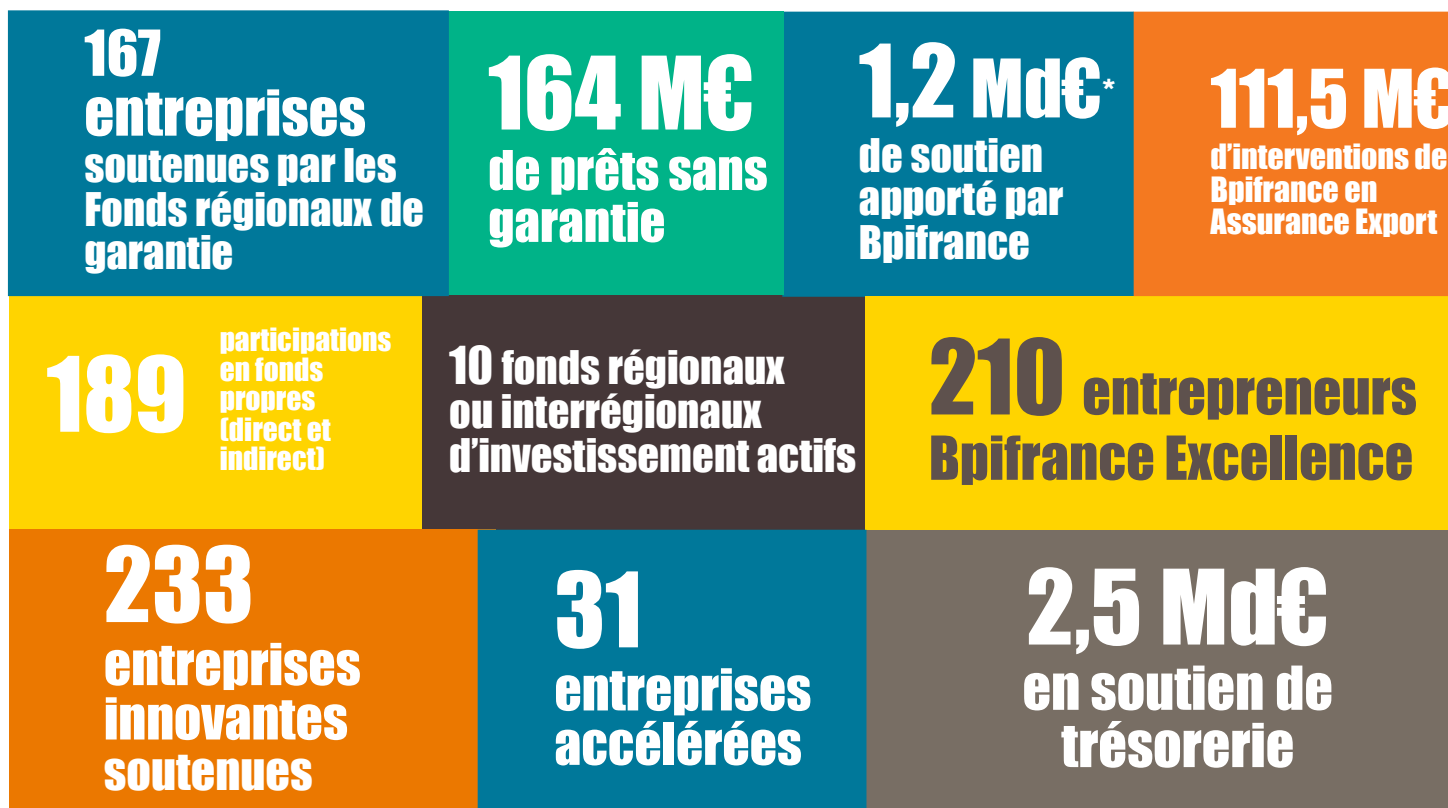
**Au total,**

**2,5** Md€

**mobilisés par 5 470**  
**entreprises en 2017**

Pays de la Loire  
**bpi**france

# **2017 en Pays de la Loire**



\*hors Assurance Export

# ● 2017 en Pays de la Loire...

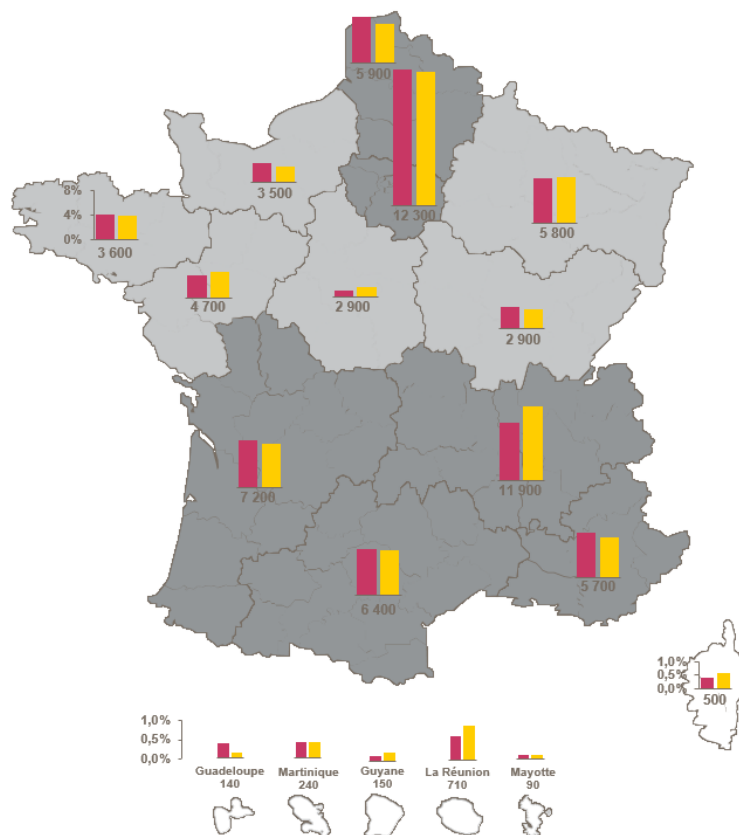
## Financement - Garantie - Innovation

## Fonds propres... Assurance Export



(\*) correspondant à 5 470 entreprises

# **RÉPARTITION GÉOGRAPHIQUE** de l'action de Bpifrance



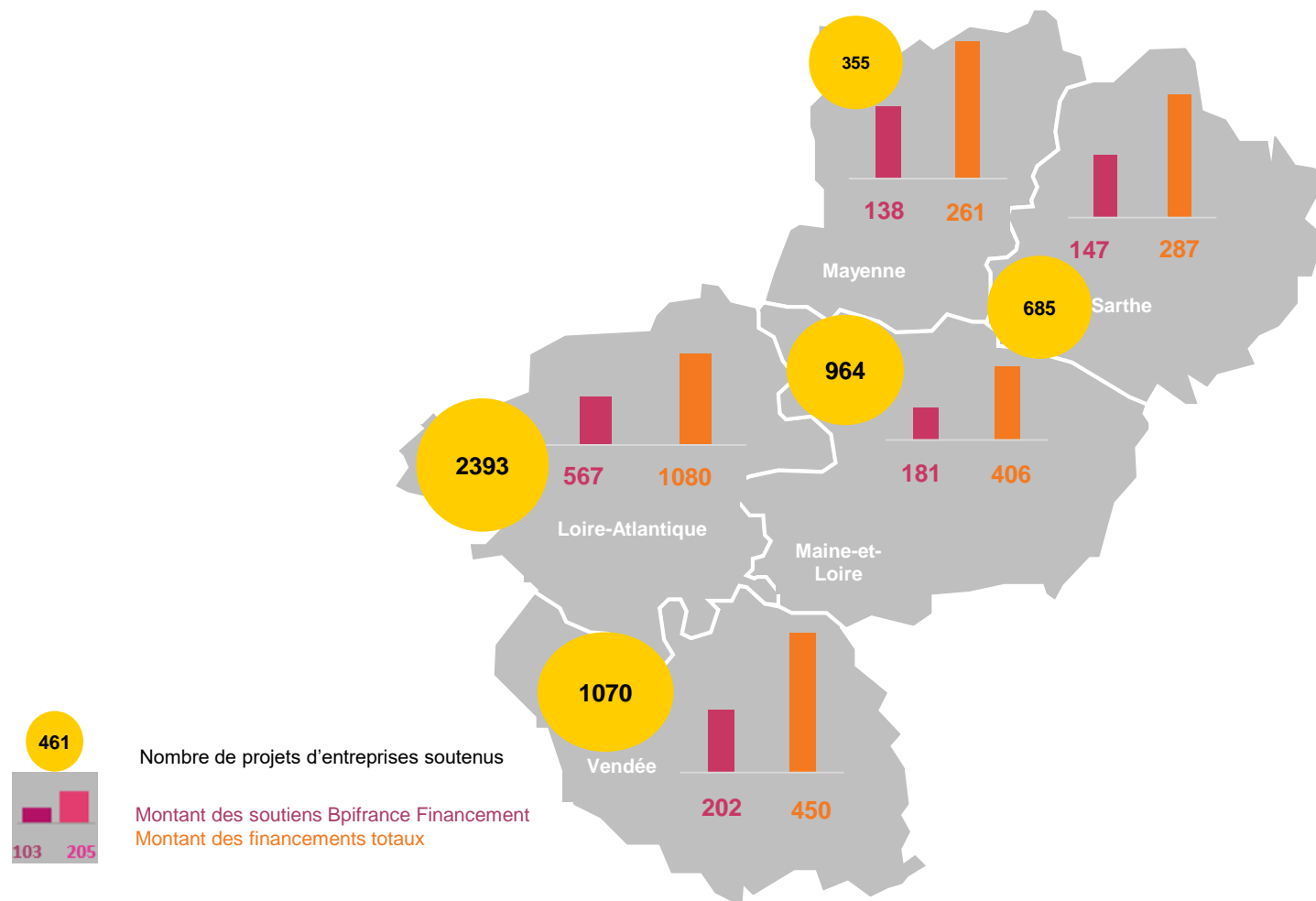
■ Poids du PIB régional dans le PIB national  
■ Poids des financements bpifrance en région dans le total des financements bpifrance  
 12 300 Nombre d'entreprises soutenues

PIB de la région :  
 < 2% du PIB national
  entre 2% et 7% du PIB national
  > 7% du PIB national

Évaluation 2016 - Source : Bpifrance.

# 2017 RÉPARTITION DE L'ACTION DE BPIFRANCE

## Pays de la Loire par département

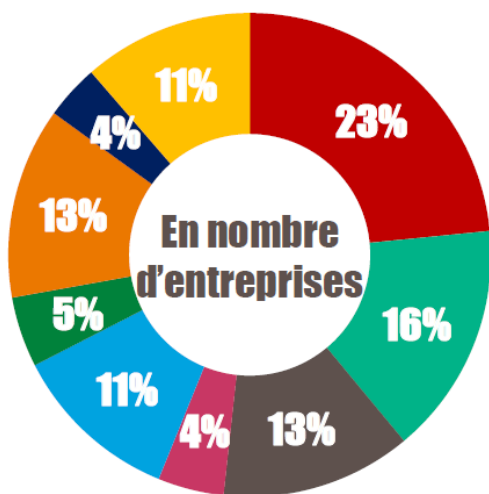




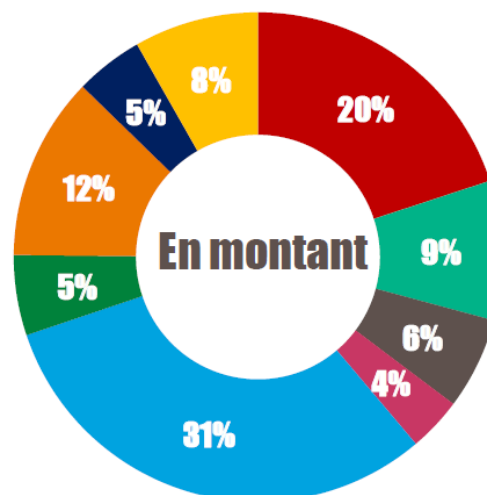
# RÉPARTITION DE L'ACTIVITÉ DANS LA RÉGION

## par secteur d'activité

**Bpifrance Pays de la Loire** a financé plus particulièrement les secteurs de l'industrie, du commerce (notamment des TPE) et des services aux entreprises.



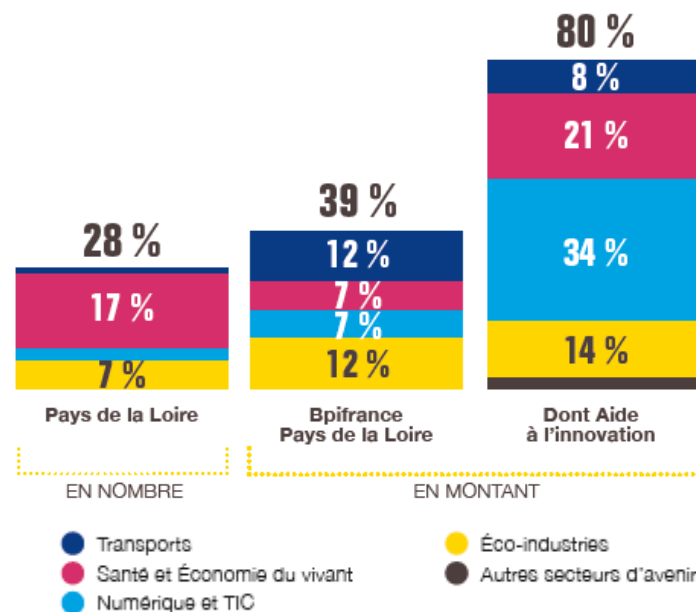
- Commerce
- Construction
- Hébergement et Restauration
- Industrie Agro-Alimentaire
- Industrie hors IAA
- Information et Communication
- Services aux entreprises
- Transports et Entreposage
- Autres secteurs





# UNE FORTE MOBILISATION dans les secteurs d'avenir

Les secteurs d'avenir mobilisent **39 %** des financements mis en place par **Bpifrance** en 2016. Principalement soutenues, les entreprises du numérique et des éco-industries. **80 %** des aides à l'innovation sont orientées vers des secteurs d'avenir.



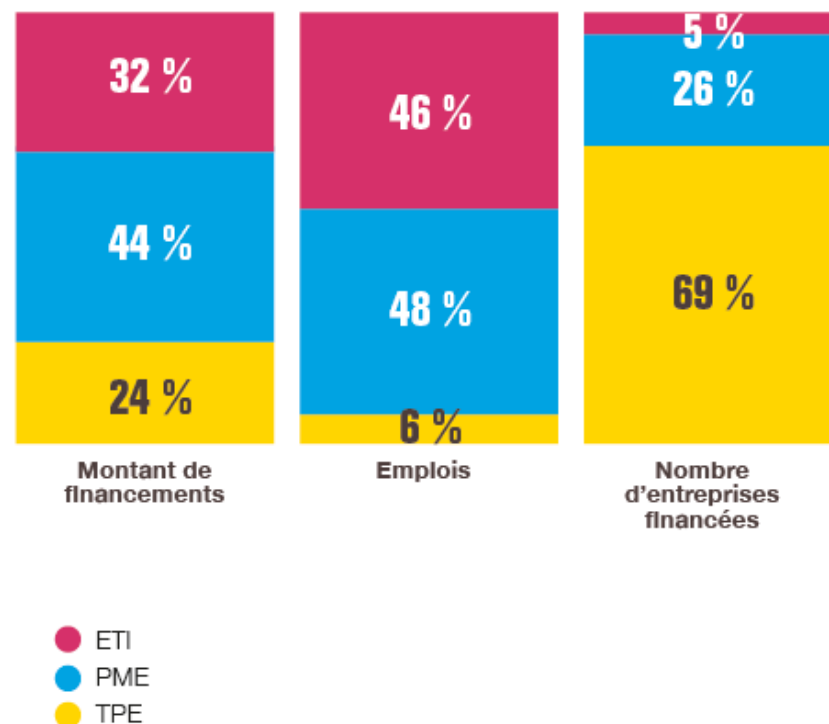
\* Les secteurs d'avenir regroupent les transports, le numérique et les TIC (Technologies de l'information et de la communication) ainsi que la santé et l'économie du vivant (Industrie agroalimentaire, biotechnologies, santé). Sont ajoutées les entreprises de la Transition énergétique et environnementale (TEE), en tant que secteur d'avenir à part entière

# ● **UNE INTERVENTION POUR** toutes les tailles d'entreprises

**70 000  
emplois**



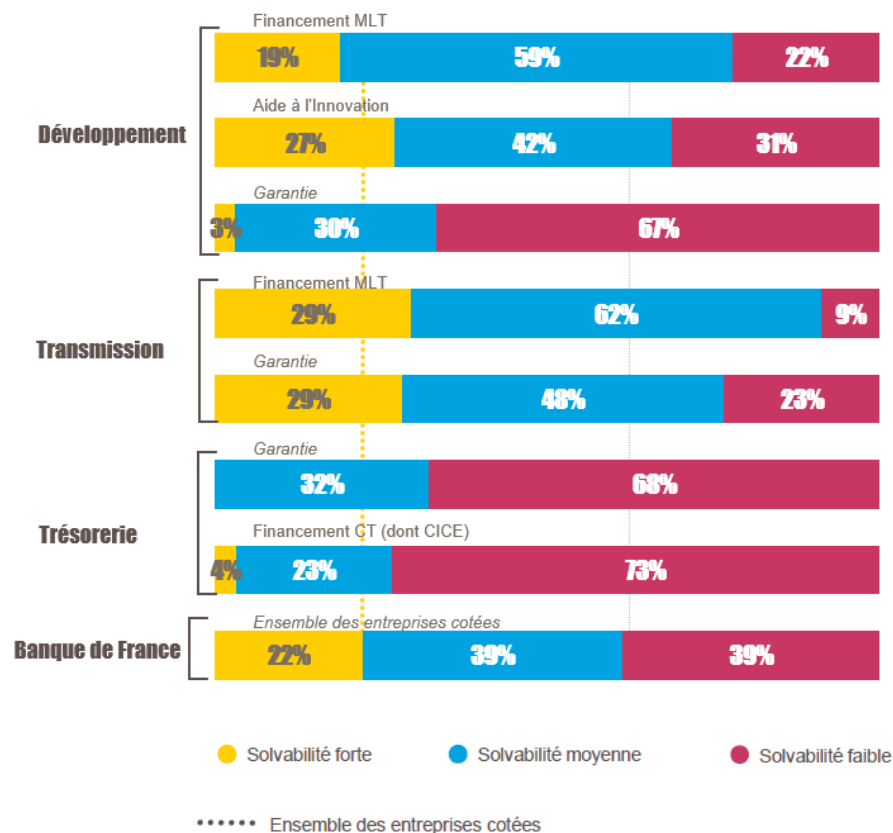
69 % des entreprises financées par **Bpifrance Pays de la Loire** sont des TPE.  
Les PME bénéficient de **44 %** des montants des financements.  
**32 %** des financements vont vers les ETI.



# **UNE BANQUE** qui s'engage

**Bpifrance Pays de la Loire** cible de façon importante les entreprises à solvabilité faible ou moyenne, notamment au travers des dispositifs de trésorerie.

Elles représentent **96 %** des bénéficiaires d'un financement court terme, y compris le préfinancement du CICE, et **100%** des bénéficiaires de la garantie de trésorerie.



# **Le partenariat Bpifrance / Région Pays de la Loire**

 **BPIFRANCE** partenaire de  **Région  
PAYS DE LA LOIRE**

**1** Fonds de Garantie  
doté de **28,5 M€**

**1** Fonds Pays de la Loire  
**TERRITOIRES D'INNOVATION**  
doté de **43 M€**

*Financement de  
859 projets innovants*

**10** Fonds  
d'investissement  
Régionaux ou  
Interrégionaux

**... dont  
5 Fonds**  
aux côtés de la Région

**Pays de la Loire  
Prêt TPE/PME**

**PIA territorialisé**

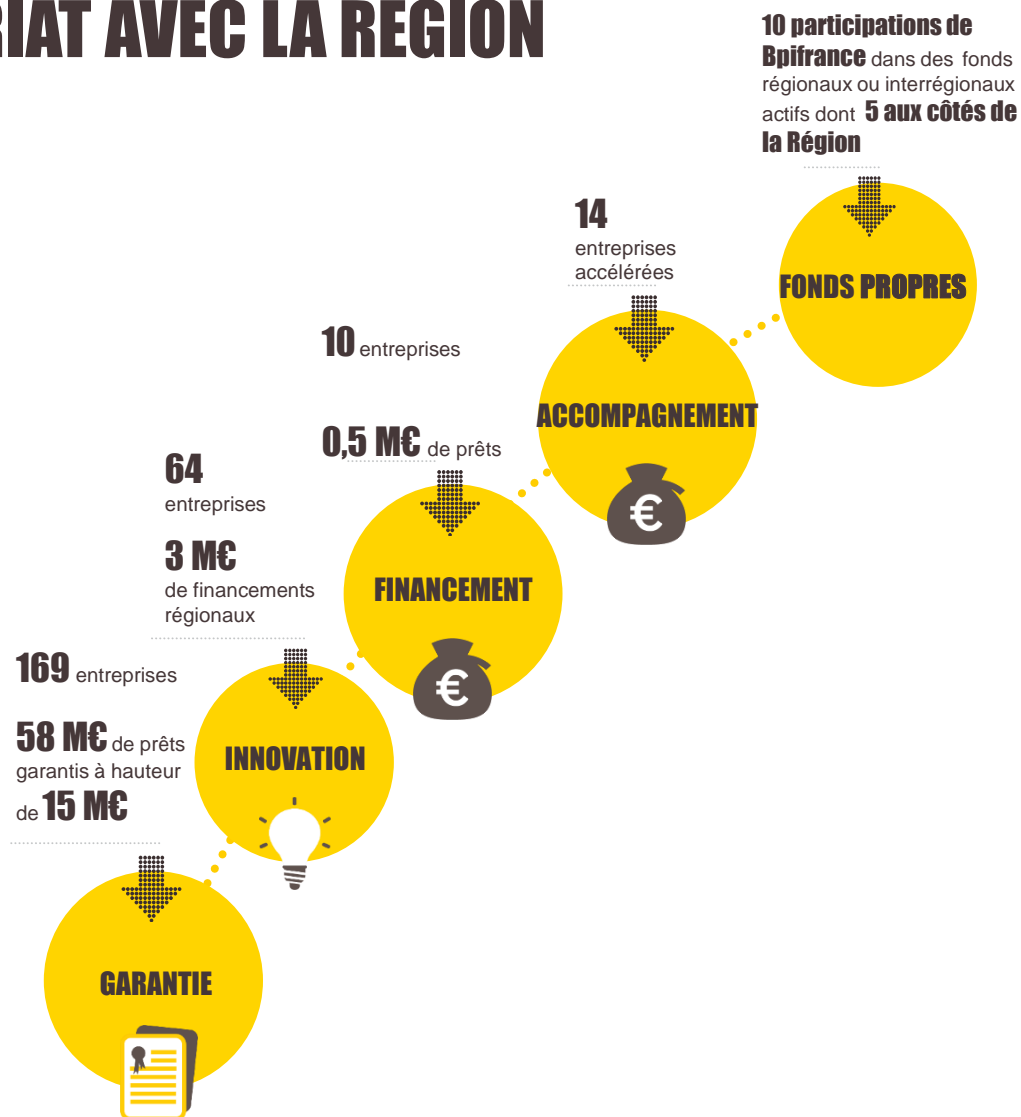


**Accélérateur  
régional**

**French  
Fab**



# CHIFFRES CLES 2017 DU PARTENARIAT AVEC LA REGION



# Perspectives 2018



# **BPIFRANCE** priorités 2018

**Financer les TPE et  
PME avec  
le Pays de la Loire  
Prêt TPE-PME**

**Déployer le  
PIA 3  
territorialisé**

**Favoriser  
l'Internationalisation  
des entreprises**

**Faciliter l'accès au crédit  
par la **garantie  
bancaire****

**Mobiliser les fonds  
européens  
avec la Région**

**Accompagner  
l'émergence de  
l'Industrie  
du Futur**

**Déployer la 2<sup>ème</sup> promotion  
de Pays de la Loire  
Accélérateur**

**Déployer la  
French Fab  
en Région**

**Soutenir  
l'Innovation  
des entreprises**

Pays de la Loire

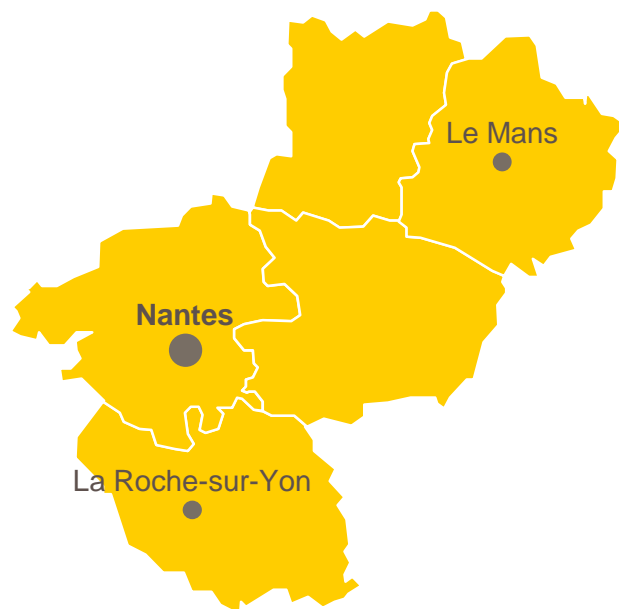
**bpi**france

**Equipe régionale**

# En Pays de la Loire,

une équipe de plus de **41 personnes** dans **3 implantations**

Pays de la Loire  
**bpi**france



## **Bpifrance**

**Direction régionale Nantes**  
53, chaussée de la Madeleine  
CS 42304  
44023 Nantes Cedex 1

## **Bpifrance**

**Délégation Le Mans**  
39, boulevard Demorieux  
Bâtiment Epsilon  
72014 Le Mans Cedex

## **Bpifrance**

**Délégation La Roche-sur-Yon**  
146, rue Jacques Yves Cousteau  
85000 Mouilleron le captif

# Direction régionale



**Jean-Marc Ducimetière**  
jm.ducimetiere@bpifrance.fr

**Directeur  
régional**



**Nathalie Edouard**  
Délégue territoriale Le Mans  
nathalie.edouard@bpifrance.fr



**Fabien Bernard**  
Délégué territorial La Roche-Sur-Yon  
fabien.bernard@bpifrance.fr



**Sandrine Ferron**  
Délégué Financement Garantie  
sandrine.ferron@bpifrance.fr



**Patrick Baudry**  
Délégué Innovation  
patrick.baudry@bpifrance.fr



**Bruno Judalet**  
Délégué Court Terme  
bruno.judalet@bpifrance.fr



**Francis Lemaire**  
Responsable Crédit  
francis.lemaire@bpifrance.fr



**Adrien Vasseur**  
Responsable Fonds Propres La Roche-Sur-Yon  
Adrien.vasseur@bpifrance.fr



**Nicolas de la Serre**  
Responsable Fonds Propres  
Nicolas.delaserre@bpifrance.fr

**Thomas Penguilly**  
Délégué International  
[thomas.penguilly@ext.bpifrance.fr](mailto:thomas.penguilly@ext.bpifrance.fr)

**David Massenet**  
Assurance export  
david.massenet@bpifrance.fr



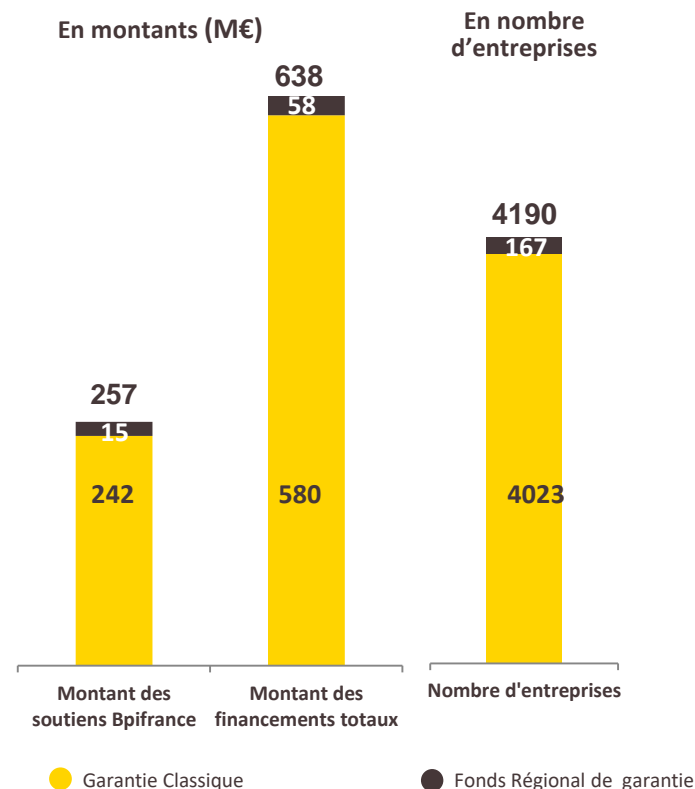
# **ZOOM SUR L'ACTIVITÉ 2017 EN PAYS DE LA LOIRE**

# **GARANTIE** l'outil privilégié des TPE

**4190**  
entreprises

Grâce à la garantie, **Bpifrance** facilite l'accès des entreprises au crédit en couvrant une partie du risque bancaire (de 40 % à 60 %) pour les inciter à financer les PME, dans les phases les plus risquées : création, reprise, innovation, international, développement, renforcement de la trésorerie.

Avec la Région, cette garantie peut être portée jusqu'à 70 % du risque.



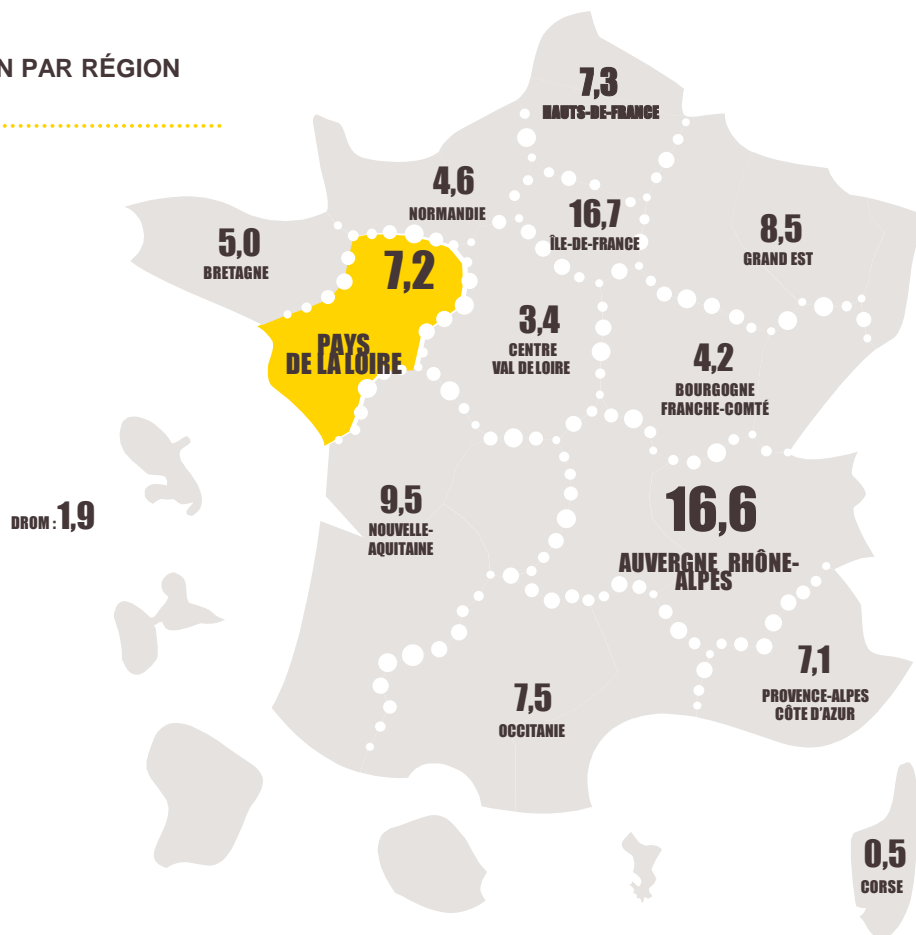
**En 2017....**

**257 M€ de soutiens Bpifrance**

**638 M€ de financements accordés**

# FOCUS Garantie

RÉPARTITION PAR RÉGION  
(EN %)



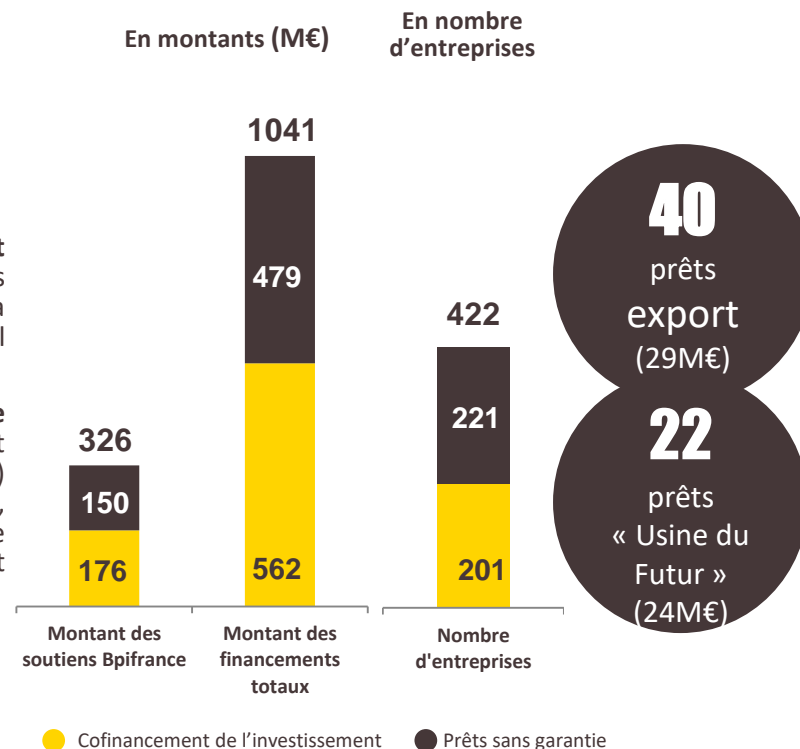
Les entreprises de la Région Pays de la Loire représentent 7,2% des entreprises garanties par Bpifrance.

# ● CRÉDIT D'INVESTISSEMENT

**422**  
entreprises

**Bpifrance** intervient en **cofinancement** aux côtés des banques pour les investissements des entreprises : Prêt à moyen et long terme, Crédit-bail mobilier, Crédit-bail immobilier.

**Bpifrance** propose des **prêts de développement** (Prêt Croissance, Prêt Vert, Prêt Numérique, Prêt Export...) longs et patients, sans prise de garantie, pour financer l'immatériel et la hausse des besoins en fonds de roulement associés à l'investissement.



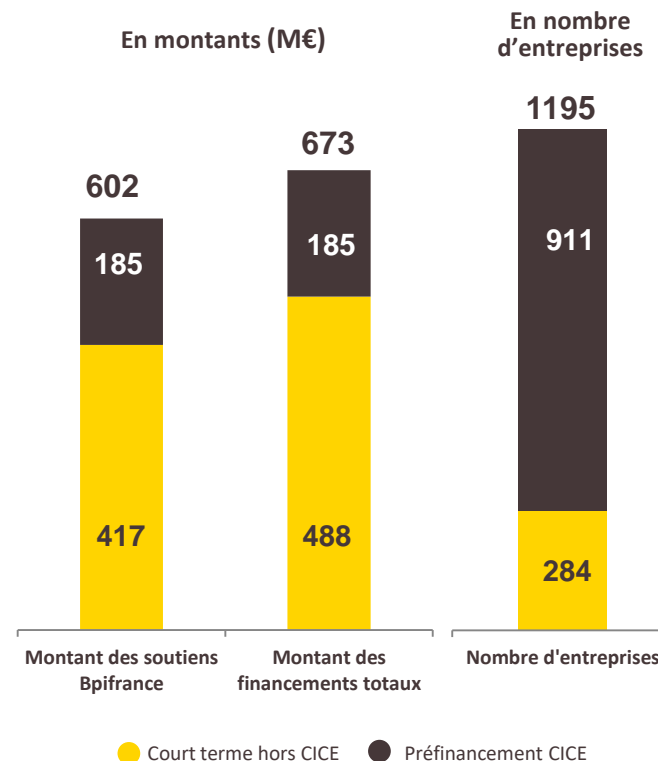
**En 2017....**

**325 M€ de soutiens Bpifrance**  
**1 Md€ de financements accordés**

# ● CRÉDIT COURT TERME / soutien de la trésorerie des PME

**1195**  
entreprises

Des solutions Bpifrance destinées à renforcer la trésorerie des entreprises :  
mobilisation des créances publiques et privées, préfinancement du Crédit d'impôt compétitivité emploi (CICE)...



**En 2017....**

**185 M€** de préfinancement du CICE

**417 M€** d'avances en trésorerie au titre de créances commerciales

# INNOVATION

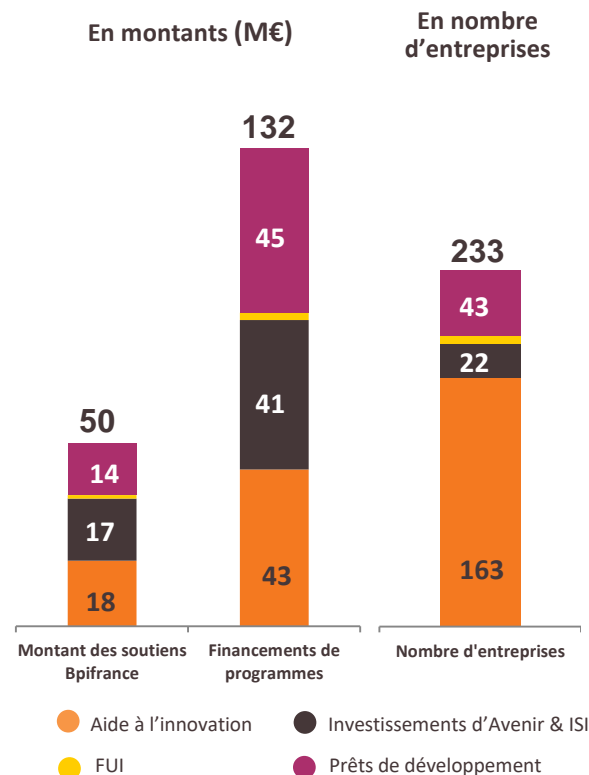
**233**  
entreprises

Bpifrance au capital de  
**3 entreprises**  
innovantes  
(21 M€)

**2 nouvelles**  
opérations en 2017

## Les solutions Bpifrance :

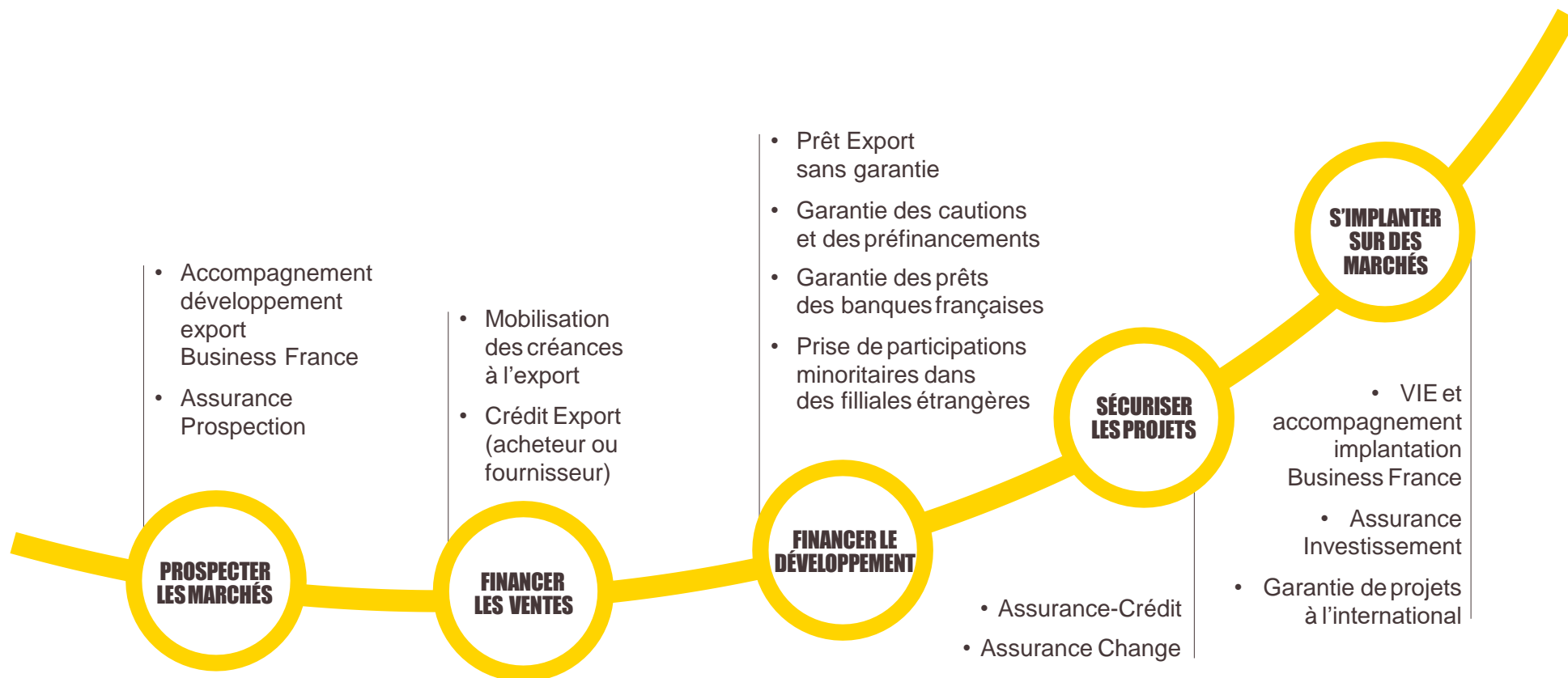
- **aide à l'innovation** (sous forme de subvention, avance remboursable ou prêt à taux zéro)
- **prêt d'amorçage** pour préparer la levée de fonds
- **prêt innovation** pour lancer des produits et services innovants
- **investissement** en fonds propres, en direct ou *via* les fonds partenaires.



**En 2017....**

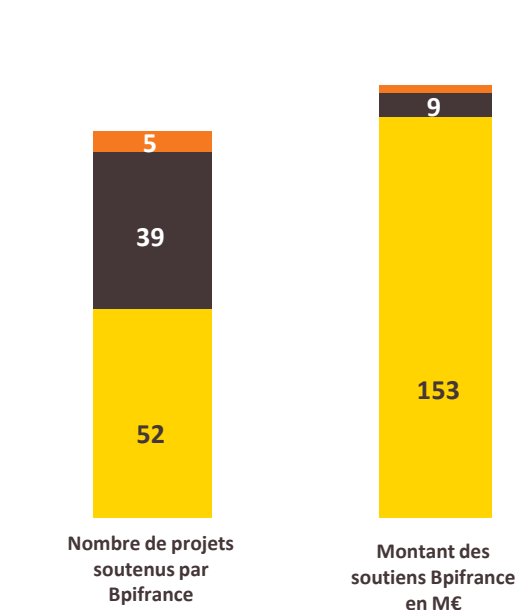
**50 M€ de soutiens Bpifrance**  
**132 M€ de financements de programme**

# INTERNATIONAL



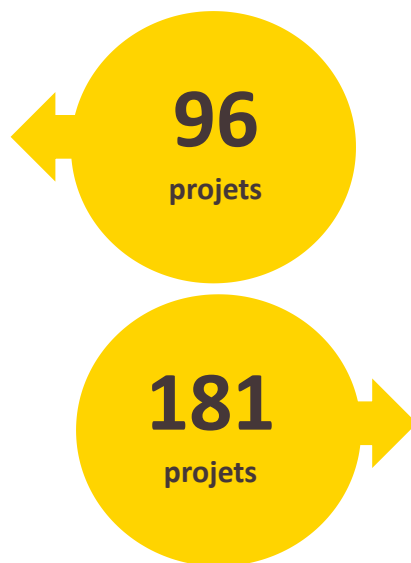
# INTERNATIONAL Contribuer à la compétitivité des entreprises

## Financement de l'international

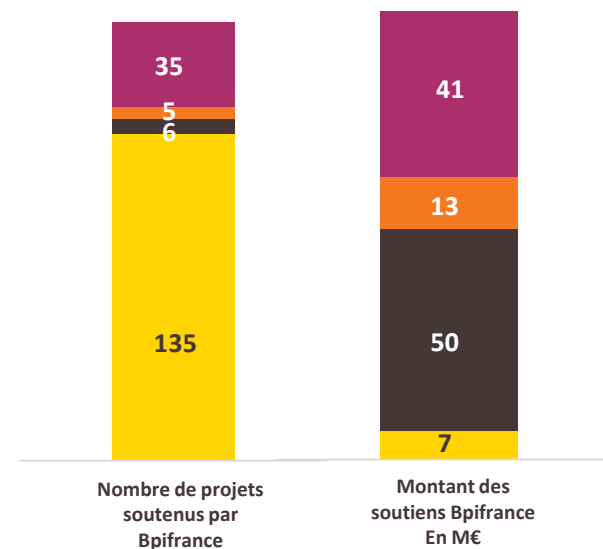


- Financement\*
- Garantie des projets à l'international
- Garantie\*\*

\* Prêt Croissance International + A+ Export + Crédit-Acheteur + Crédit fournisseur  
\*\* International Court terme et international développement



## Assurance Export



- Assurance prospection
- Assurance change
- Assurance-crédit
- Cautions et préfinancement à l'international

Depuis le 1<sup>er</sup> janvier 2017, Bpifrance Assurance Export assure la gestion des garanties publiques à l'exportation au nom, pour( le compte et sous le contrôle de l'Etat.



## **FONDS PROPRES** investissement direct



**34**  
**entreprises**

**Bpifrance** prend des participations minoritaires dans les entreprises de croissance, de l'amorçage à la transmission, le plus souvent aux côtés de fonds privés, nationaux ou régionaux.

- **En 2017**, **Bpifrance** a investi ou réinvesti **en direct** dans **6** entreprises (7 opérations) pour un montant de **21 M€**.
- **Bpifrance** intervient en fonds propres dans **34** entreprises en Pays de la Loire pour un montant de **104 M€**.
- Bpifrance est au capital de **3 entreprises innovantes** à hauteur de 21 M€.

# **FONDS PROPRES** investissement indirect



**155**  
entreprises



**10 fonds**  
souscrits par  
Bpifrance pour  
un montant de  
**88 M€**



Mobilisation  
de **306 M€**  
de capitaux  
en gestion

**Bpifrance** investit également aux côtés d'acteurs publics et privés dans des fonds de capital investissement gérés par des sociétés de gestion indépendantes qui, à leur tour, investissent dans des PME.

- **A fin 2017**, les fonds partenaires de Bpifrance, nationaux et régionaux, sont actionnaires de **155 entreprises** pour un montant investi de **357 M€**.
- **Bpifrance** a **souscrit 88 M€** dans **10 fonds régionaux** ou interrégionaux actifs susceptibles d'intervenir en Pays de la Loire dont **5 aux côtés de la Région**, et ayant permis de mobiliser un montant total de souscriptions publiques et privées de **306 M€**.

Au côté de la **Région**, **Bpifrance** est souscripteur des fonds :

- Go Capital Amorçage 2
- Ouest Ventures 3
- Pays de la Loire Croissance
- Pays de la Loire Développement
- Sodero Participations

Nouvelle souscription en 2017 : **Bpifrance** a souscrit dans **Go Capital Amorçage 2**.

# ● ACCOMPAGNEMENT

## 3 piliers

### FORMATION

Bpifrance Université propose des formations présentielles et en ligne



**21 entreprises** ont suivi les formations de Bpifrance Université en présentiel.



### CONSEIL

Bpifrance anime un réseau de consultants indépendants



**96 missions de conseil réalisées** (diagnostic stratégique 360°, appui aux fusions et acquisitions, innovation, fonds propres PME).



### MISE EN RÉSEAU

Des startups aux grands groupes, Bpifrance connecte les membres de son réseau



**210 entrepreneurs** membres de **Bpifrance Excellence** en Pays de la Loire



**31 entreprises de croissance** bénéficient des programmes **Accélérateurs**, personnalisés sur 24 mois (startup, PME, ETI, filière, et **Pays de la Loire Accélérateur**)

# **Pays de la Loire Accélérateur**

Un programme d'excellence intensif réunissant le conseil, la formation et la mise en réseau

## La Promo 1 : 14 PME de croissance



# Les Belles Histoires

# NADIA



## FINANCEMENT

On l'appelle **Nadia** mais ce groupe multiservices pourrait aussi bien se nommer Shiva. Alors qu'en France la tendance est à la concentration « mono-métier », le groupe **Nadia** cherche au contraire à préserver une diversité génératrice de valeur ajoutée, mais aussi de sécurité en cas de crise sur un secteur spécifique. Spécialisée dans les plaques minéralogiques au moment de sa création, en 1962, **Nadia** est aujourd'hui un groupe industriel structuré autour de 6 branches d'activités. Celles-ci vont de la signalisation routière à la fabrication et la location de vedettes fluviales, en passant par les portails et clôtures aluminium, les équipements de cuisine pour les professionnels, ou l'électronique industrielle. Basé à Cholet (Maine-et-Loire) et déployé tout le long de l'Arc Atlantique sous différentes marques, ce groupe de 600 personnes qui réalise 90 M€ de chiffre d'affaires (dont 15 % à l'international et jusqu'à 85 % pour certaines filiales), est aussi présent en Allemagne, aux États-Unis, au Canada et au Portugal. Le groupe dispose de son propre service de recherche, innove et développe en permanence de nouveaux produits qui sont ensuite fabriqués dans ses usines de façon très intégrée.

### INTERVENTION DE BPIFRANCE

Pour accompagner le développement externe de **Nadia**, groupe appartenant à La French Fab, **Bpifrance** lui a accordé un prêt croissance de 4 M€.

# KADRAN



## GARANTIE

Métopologie, scanner laser 3D, alignement, topographie, cartographie... Spécialisée en ingénierie géométrique, **Kadran**, entreprise qui porte bien son nom, accompagne ses clients publics et privés sur leurs problématiques de mesure géométrique de haute précision, modélisation 3D et gestion de données spatialisées. Fondée en 2015 par Marc Daeffler, fort de treize ans d'expérience dans ce domaine, **Kadran**, qui emploie 13 personnes et réalise un chiffre d'affaires de 720 000 €, est une jeune entreprise dynamique qui ne perd pas le nord. Surtout quand assurer la traçabilité et la fiabilité des mesures est devenu essentiel pour les industriels désirant maîtriser leurs procédés de fabrication et veiller à la qualité de leurs produits.

### INTERVENTION DE BPIFRANCE

Pour accompagner **Kadran** dans son développement, **Bpifrance** lui a apporté, en partenariat avec la Région, sa garantie à hauteur de 60 % sur un contrat bail mobilier de 420 000 € destiné à acquérir un système de scan laser 3D cinématique (*mobile mapping*).

# QOS ENERGY



## INNOVATION

Éditeur de logiciel spécialisé dans les systèmes d'information de l'énergie, **Qos Energy** est au cœur des problématiques industrielles d'aujourd'hui. Cette entreprise aide en effet ses clients à gérer la performance de leurs infrastructures de production d'énergie alternative (photovoltaïque, éolien, méthanisation, hydraulique...) et le pilotage de l'efficacité énergétique des bâtiments de toute nature (tertiaire, public, industriel, agricole...). Avec 48 salariés et 3,1 M€ de chiffre d'affaires, cette jeune entreprise née en 2010, dont le moteur est l'innovation, a déjà réalisé avec succès plusieurs levées de fonds.

### INTERVENTION DE BPIFRANCE

**Bpifrance** accompagne la société **Qos Energy** depuis sa création et a pu mobiliser plusieurs types d'outils financiers tout au long de la vie de l'entreprise : aide à la faisabilité, prêt d'amorçage, avance récupérable et plus récemment une subvention, avec le Fonds Pays de la Loire territoire d'innovation - Programme d'Investissements d'Avenir, afin de financer une étude de faisabilité sur la gestion des bridges acoustiques dans le secteur éolien.

# OSE



## ACCOMPAGNEMENT

Cette entreprise n'a pas été nommée **Ose** par hasard. Au départ spécialisée dans les machines spéciales pour le secteur automobile, elle a ensuite considérablement diversifié son champ d'action. Concentrée sur les process industriels pour améliorer la performance et la compétitivité de ses clients, **Ose** propose aujourd'hui des solutions sur mesure aux entreprises de tous secteurs d'activité, en particulier l'électronique, l'énergie, la santé, l'aéronautique et les biens de consommation. Avec 120 salariés et 34 M€ de chiffre d'affaires, **Ose**, dont les 3 unités occupent 3 000 m<sup>2</sup> aux Ponts-de Cé (Maine-et-Loire), connaît une croissance remarquable, notamment à l'international où elle réalise 60 % de ses ventes.

### INTERVENTION DE BPIFRANCE

Pour accompagner dans sa croissance cette entreprise ambitieuse et visionnaire, **Bpifrance** lui a proposé d'intégrer Pays de la Loire Accélérateur et lui a ainsi délivré des prestations de conseil. **Ose** a également bénéficié de 2 missions Appui aux Fusions Acquisitions. Appuyée, notamment par **Bpifrance**, **Ose** a quasiment doubler son chiffre d'affaires entre 2016 et 2017. **Bpifrance** a également consenti à **Ose** un prêt long terme immobilier de 2 M€ et un prêt croissance de 1 M€, ainsi qu'une Avance+ Export de 300 000 €.

# NAULET TRANSPORTS



## FONDS PROPRES

Fondée en 2008 et basée à Baugé-en-Anjou (Maine-et-Loire), cette entreprise spécialisée dans le transport frigorifique et industriel dispose sur place d'une plateforme de stockage de 1 000 m². Avec à sa tête un dirigeant jeune et dynamique, **Naulet Transports**, qui emploie 88 personnes et appartient au réseau **Bpifrance Excellence**, connaît une forte croissance. La preuve : son chiffre d'affaires, de 10 M€, a doublé en 3 ans.

### INTERVENTION DE BPIFRANCE

La société **Naulet Transports**, qui mise sur la qualité de son service et le bien-être de ses employés, vient de lever 1 M€ auprès de **Bpifrance** et d'Unexo (groupe Crédit Agricole). Le transporteur compte à la fois renforcer ses fonds propres, poursuivre son développement commercial et se structurer en procédant à des recrutements. Il compte aussi investir dans de nouveaux équipements informatiques.

**BILAN  
ACTIVITÉ  
2017**