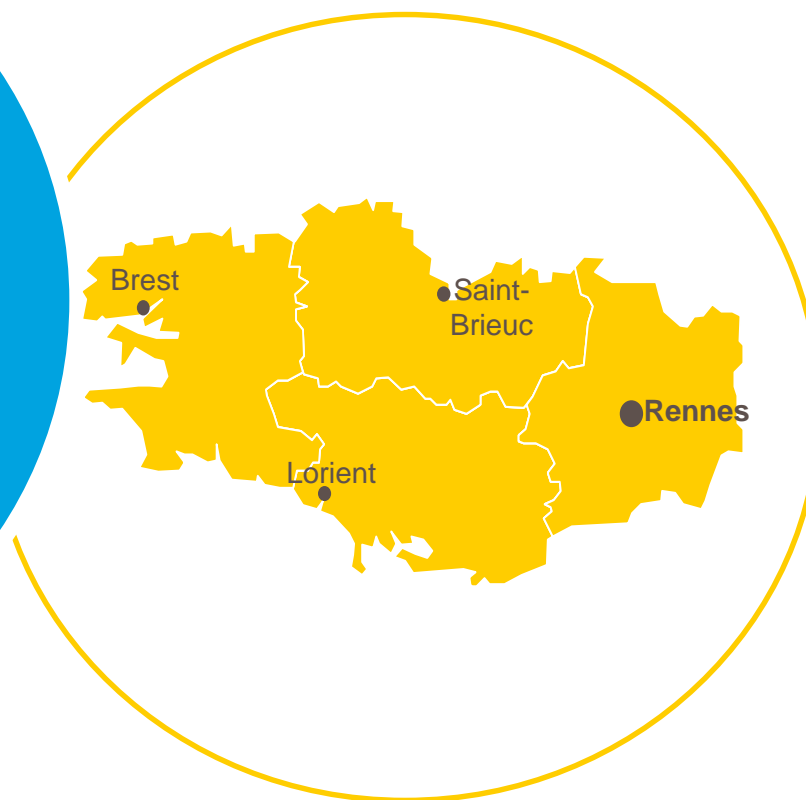


BILAN ACTIVITÉ 2017





- | **Faits marquants 2017**
- | **Chiffres clés 2017**
- | **Partenariat avec la Région**
- | **Perspectives 2018**
- | **Equipe régionale**
- | **Zoom sur l'activité**
- | **Belles histoires**

Bpifrance en 2017 :

Quelques faits marquants



Un nouveau
métier :
l'Assurance
Export



La prise
de participation
dans PSA

PASS Croissance TPE

De 10 000 à 50 000 euros
de prêt destiné aux projets de développement
des entreprises de 3 à 50 salariés

Pass croissance TPE

pret-tpe.bretagne.bzh



Le fonds France
Investissement
Énergie Environnement
(FIEE)



La French Fab pour
les industriels en
mouvement



Lancement du PIA 3
territorialisé
inno-avenir.bretagne.bzh



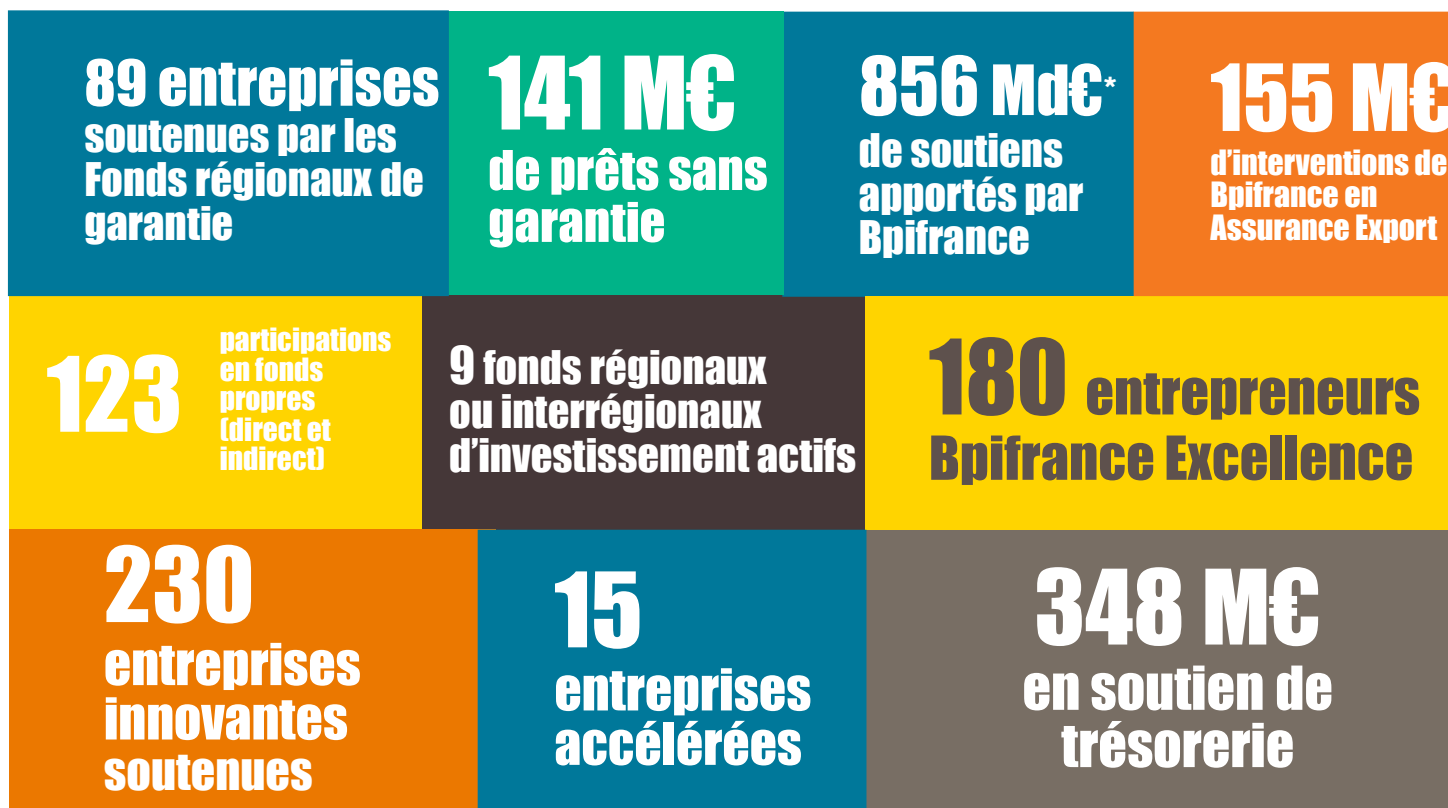
Un accélérateur pour les
PME/ETI de
l'aéronautique avec le
GIFAS

Au total,

2 Md€

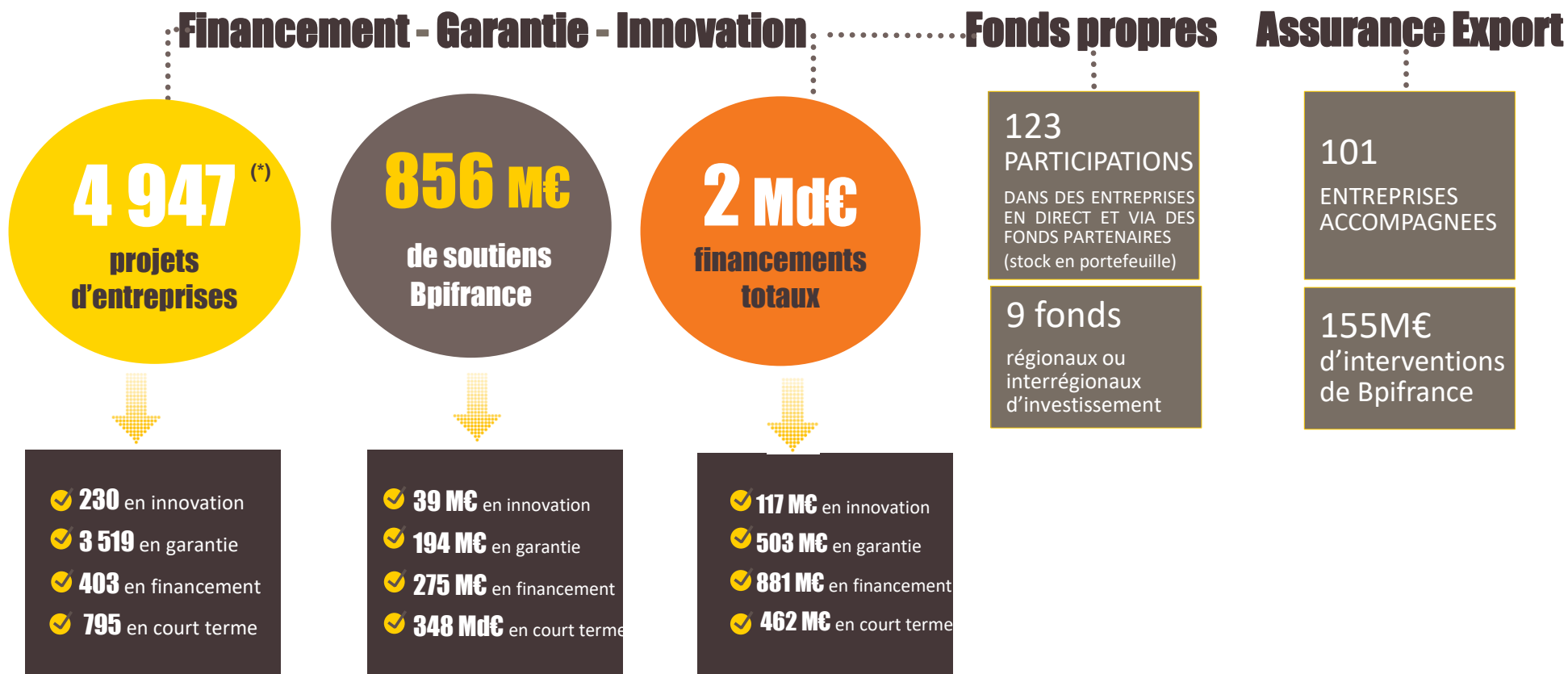
mobilisés par 4 477
entreprises en 2017

2017 en Bretagne



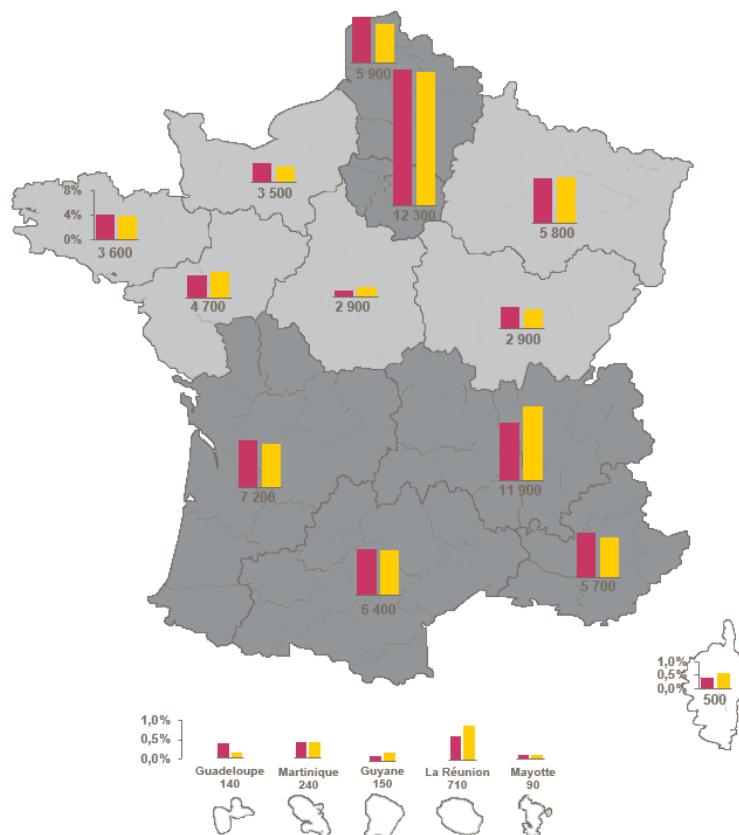
*hors Assurance Export

2017 en Bretagne



(*) correspondant à 4 477 entreprises

RÉPARTITION GÉOGRAPHIQUE de l'action de Bpifrance



■ Poids du PIB régional dans le PIB national

■ Poids des financements bpifrance en région dans le total des financements bpifrance

12 300 Nombre d'entreprises soutenues

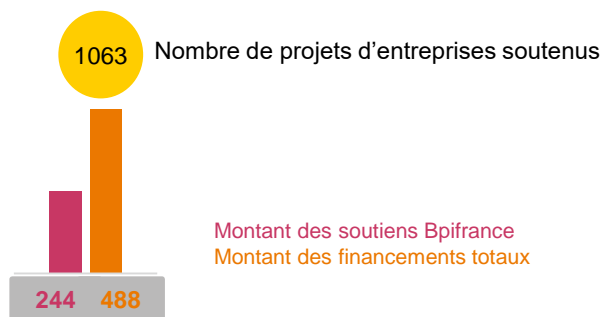
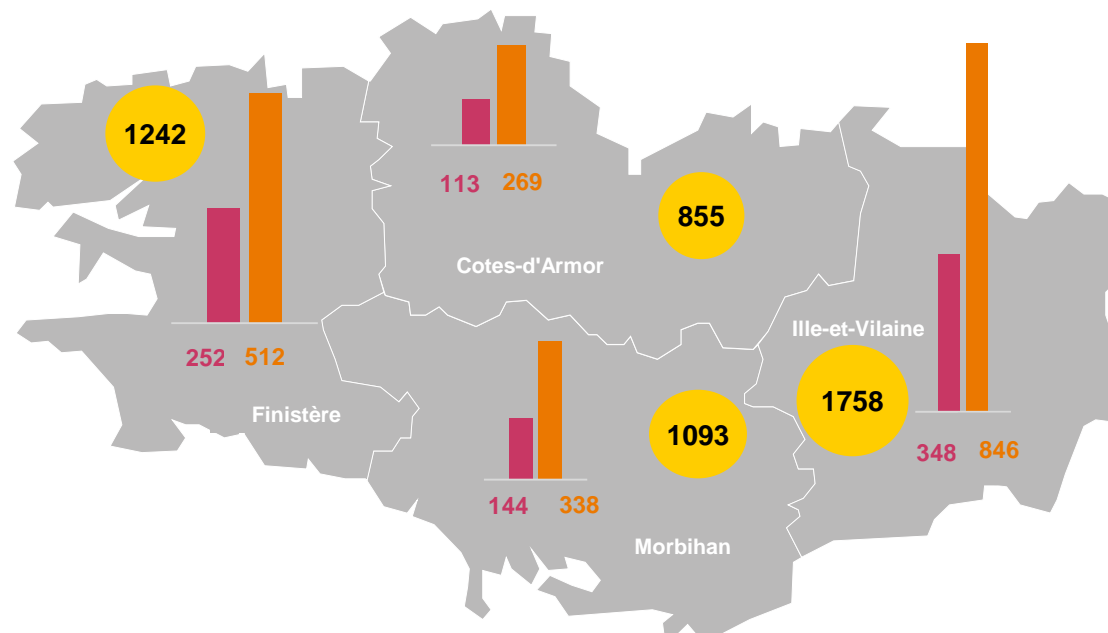
PIB de la région :

■ < 2% du PIB national ■ entre 2% et 7% du PIB national ■ > 7% du PIB national

Évaluation 2016 - Source : Bpifrance.



RÉPARTITION DE L'ACTION DE Bpifrance Bretagne par département

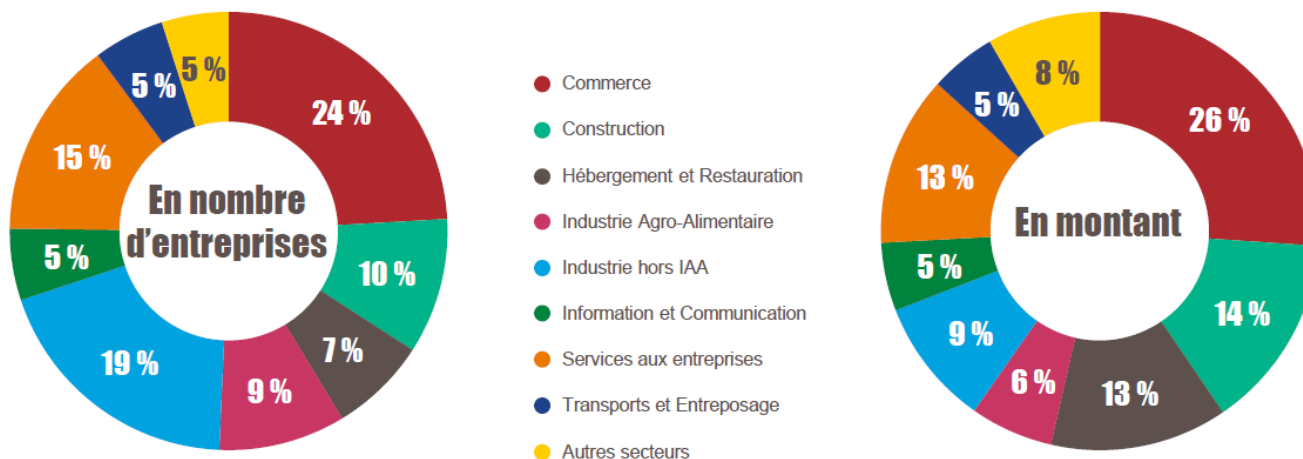




RÉPARTITION DE L'ACTIVITÉ DANS LA RÉGION

par secteur d'activité

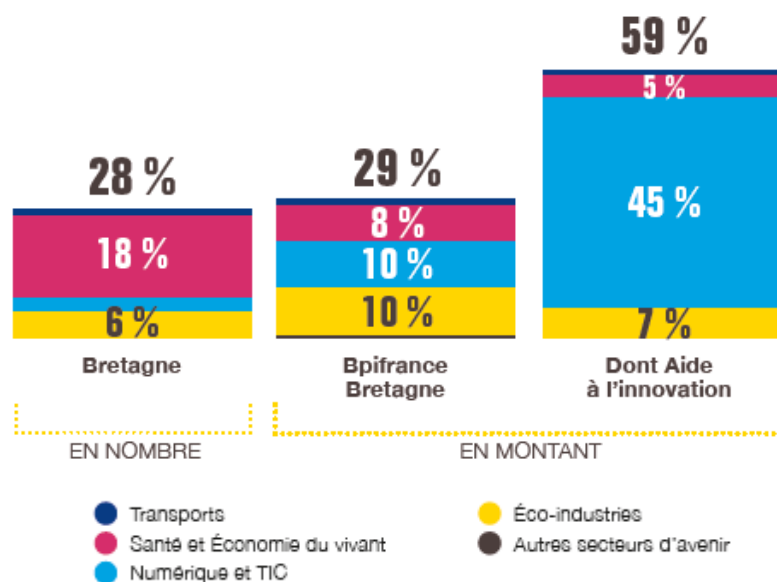
Bpifrance Bretagne a financé plus particulièrement les secteurs du commerce, de la construction et des services aux entreprises.





UNE FORTE MOBILISATION dans les secteurs d'avenir

Les secteurs d'avenir mobilisent **29 %** des financements mis en place par **Bpifrance** en 2016. Principalement soutenues, les entreprises du numérique et des éco-industries. **59 %** des aides à l'innovation sont orientées vers des secteurs d'avenir.



* Les secteurs d'avenir regroupent les transports, le numérique et les TIC (Technologies de l'information et de la communication) ainsi que la santé et l'économie du vivant (Industrie agroalimentaire, biotechnologies, santé). Sont ajoutées les entreprises de la Transition énergétique et environnementale (TEE), en tant que secteur d'avenir à part entière

● **UNE INTERVENTION POUR** toutes les tailles d'entreprises

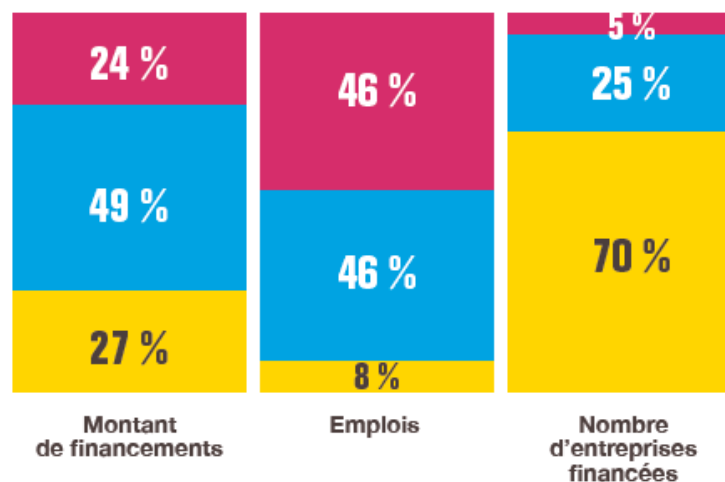
**53 000
emplois**



70 % des entreprises financées par **Bpifrance Bretagne** sont des **TPE**.

Les **PME** bénéficient de **près de 50 %** des montants des financements.

24 % des financements vont vers les **ETI**.

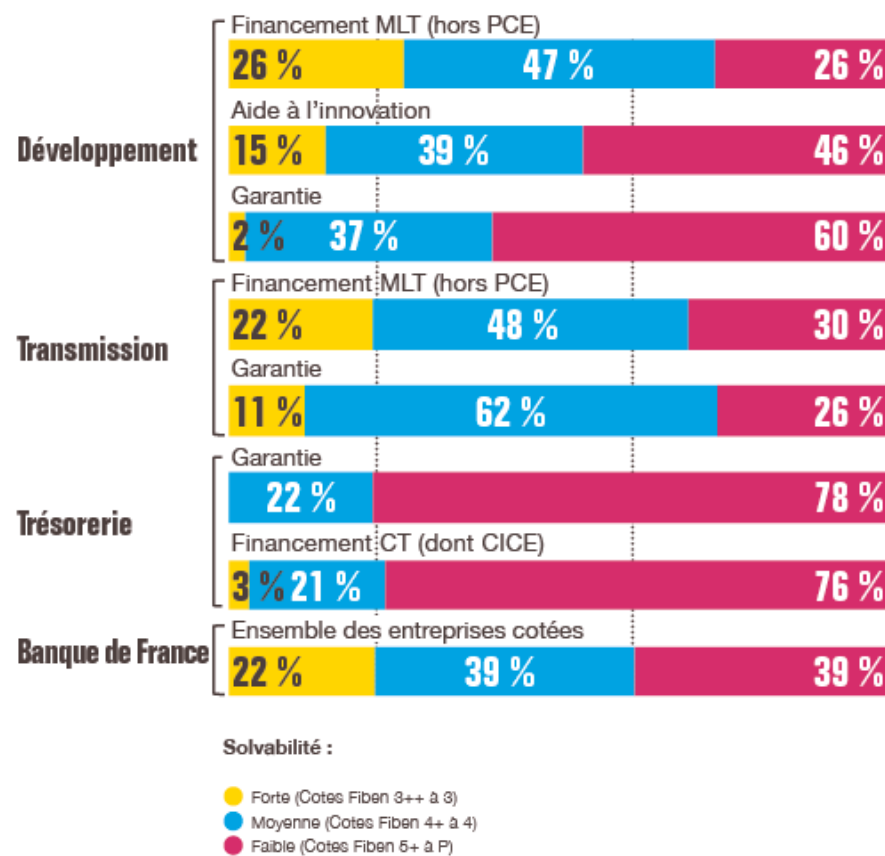


● ETI
● PME
● TPE

UNE BANQUE qui s'engage

Bpifrance Bretagne cible de façon importante les entreprises à solvabilité faible ou moyenne, notamment au travers des dispositifs de trésorerie.

Elles représentent **97 %** des bénéficiaires d'un financement court terme, y compris le préfinancement du CICE, et **100 %** des bénéficiaires de la garantie de trésorerie.



Le partenariat **Bpifrance / Région Bretagne**

● **BPIFRANCE** partenaire de



1 Fonds de Garantie
doté de **12 M€**

1 Fonds d'Innovation
doté de **18 M€**

*Financement de
254 projets innovants*

**Prêt Participatif de
Développement**

9 Fonds
d'investissement
Régionaux ou
Interrégionaux

**... dont
4 Fonds
aux côtés de la Région**

**Pass
Croissance**

PIA territorialisé

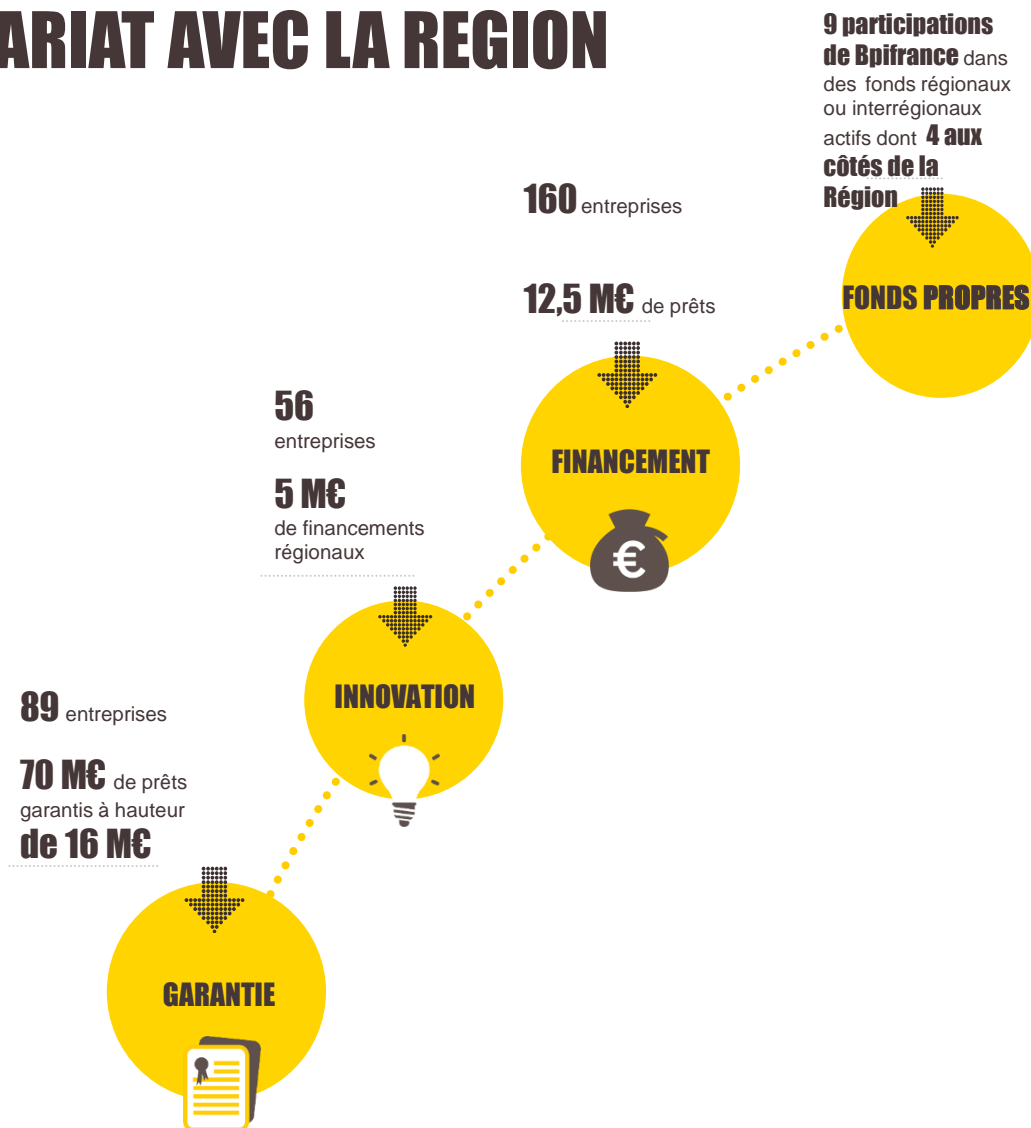


**1 PLATEFORME
D'ORIENTATION**
entreprise.bretagne.bzh

**French
Fab**



CHIFFRES CLES 2017 DU PARTENARIAT AVEC LA REGION



Perspectives 2018



BPIFRANCE perspectives 2018

**Financer les TPE et
PME avec
le Pass Croissance**

**Déployer le
PIA 3
territorialisé**

**Favoriser
l'Internationalisation
des entreprises**

**Faciliter l'accès au crédit
par la garantie
bancaire**

**Mobiliser les fonds
européens
avec la Région**

**Accompagner
l'émergence de
l'Industrie
du Futur**

**Déployer toutes les
solutions
d'accompagnement
sur le territoire**

**Déployer la
French Fab
en Région**

**Soutenir
l'Innovation
des entreprises**

bpifrance
SERVIR L'AVENIR

Bretagne
bpifrance

Equipe régionale

En Bretagne, une équipe de **64 personnes** dans **4 implantations**

Bretagne
bpifrance



Direction régionale et délégation Ile-et-Vilaine

6, place de Bretagne
CS 34406
35044 Rennes cedex

Délégation Finistère

Immeuble le Grand Large
Quai de la Douane
29200 Brest

Délégation Morbihan

7, rue du Lieutenant de Vaisseau Bourély
Immeuble Le Kerguelen 3
56000 Lorient

Délégation Côtes-d'Armor

Centre d'affaires Eleusis
BP 80015
22196 Plérin cedex

Direction régionale



Hervé Lelarge

herve.lelarge@bpifrance.fr

**Directeur
régional**



Nicolas Magenties

Délégué territorial Ille-et-Vilaine Côtes
d'Armor Financement Garantie
nicolas.magenties@bpifrance.fr



Christophe Seillier

Délégué territorial Finistère Morbihan
christophe.seillier@bpifrance.fr



Frédéric Guibert

Délégué Innovation
frederic.guibert@bpifrance.fr



Alain Fakhoury

Responsable Fonds Propres
alain.fakhoury@bpifrance.fr



Jean-Marie Fougeray

Responsable Fonds Propres
jean-marie.fougeray@bpifrance.fr

André Kraska

Responsable Crédit
andre.kraska@bpifrance.fr

Lydie Kerneis

Déléguée International
lydie.kerneis@bpifrance.fr

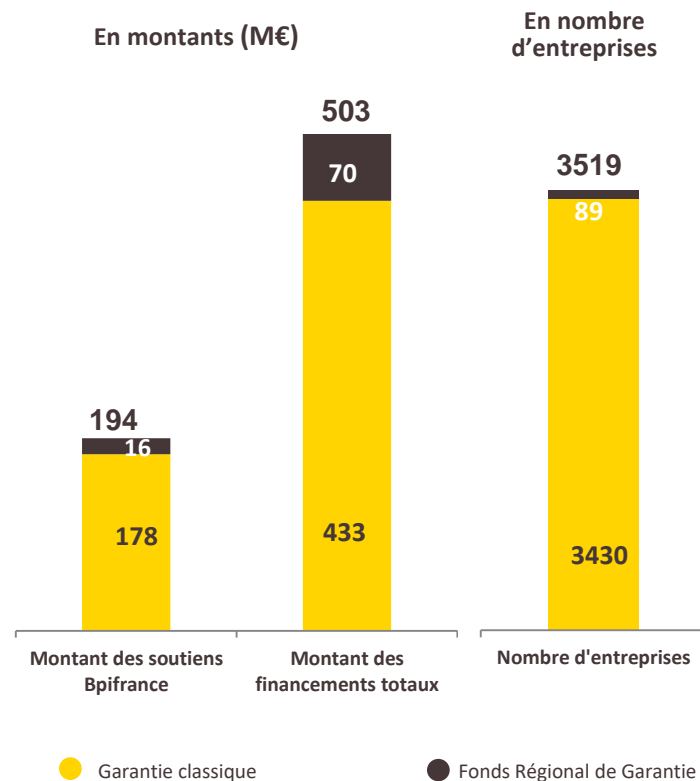
ZOOM SUR L'ACTIVITÉ 2017 EN BRETAGNE

GARANTIE l'outil privilégié des TPE

3 519
entreprises

Grâce à la garantie, **Bpifrance** facilite l'accès des entreprises au crédit en couvrant une partie du risque bancaire (de 40 % à 60 %) pour les inciter à financer les PME, dans les phases les plus risquées : création, reprise, innovation, international, développement, renforcement de la trésorerie.

Avec la Région, cette garantie peut être portée jusqu'à 70 % du risque.

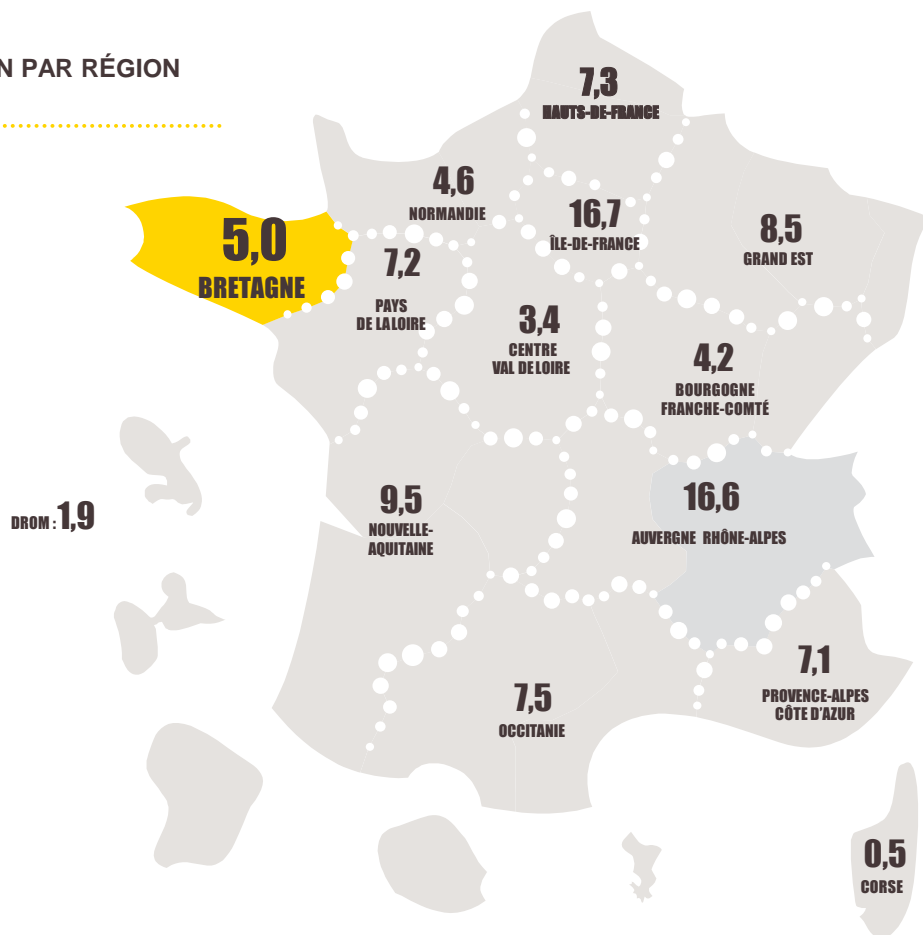


En 2017....

194 M€ de soutiens Bpifrance
503 M€ de financements accordés

FOCUS **garantie**

RÉPARTITION PAR RÉGION
(EN %)



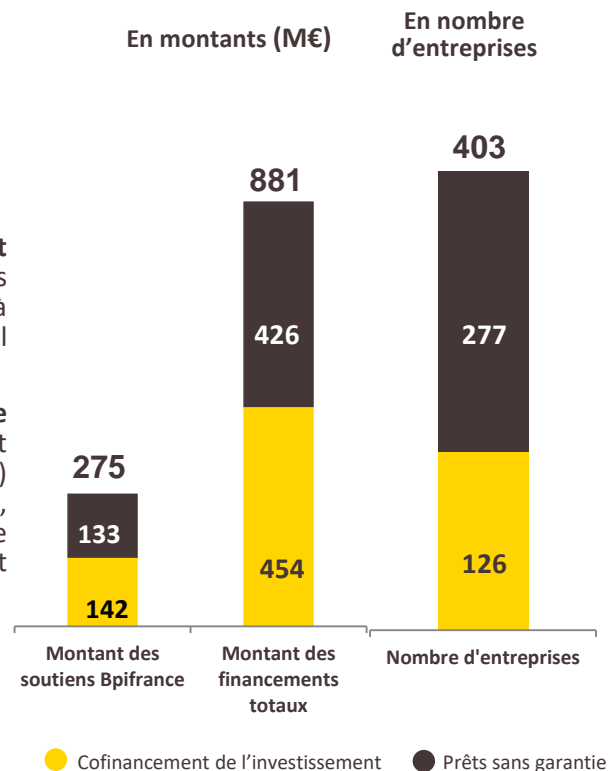
Les entreprises de la Région Bretagne représentent 5 % des entreprises garanties par Bpifrance.

● CRÉDIT D'INVESTISSEMENT

403
entreprises

Bpifrance intervient en **cofinancement** aux côtés des banques pour les investissements des entreprises : Prêt à moyen et long terme, Crédit-bail mobilier, Crédit-bail immobilier.

Bpifrance propose des **prêts de développement** (Prêt Croissance, Prêt Vert, Prêt Numérique, Prêt Export...) longs et patients, sans prise de garantie, pour financer l'immatériel et la hausse des besoins en fonds de roulement associés à l'investissement.



23
prêts
export
(46M€)

17
prêts
« Usine du
Futur »
(15 M€)



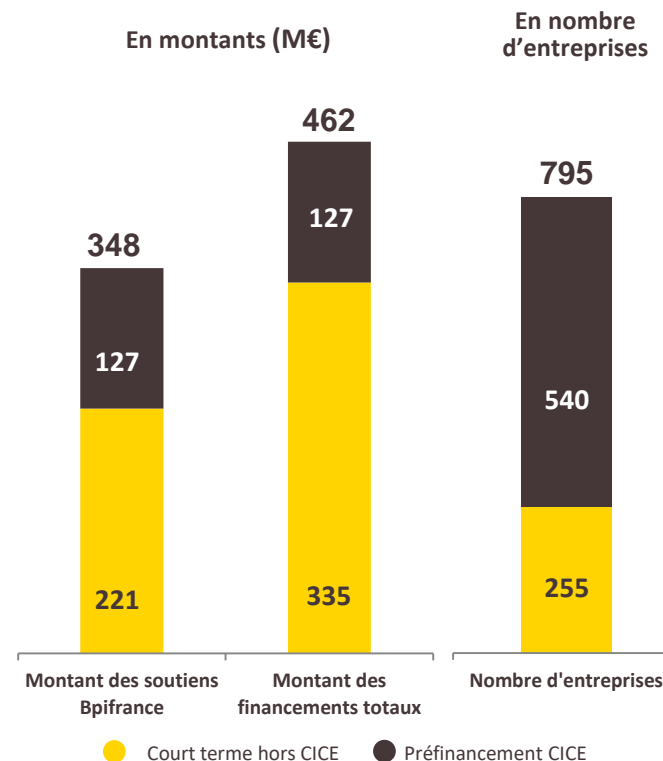
En 2017....

275 M€ de soutiens Bpifrance
881 M€ de financements accordés

● CRÉDIT COURT TERME soutien de la trésorerie des PME

795
entreprises

Des solutions Bpifrance destinées à renforcer la trésorerie des entreprises : mobilisation des créances publiques et privées, préfinancement du Crédit d'impôt compétitivité emploi (CICE)...



En 2017....

127 M€ de préfinancement du CICE

221 M€ d'avances en trésorerie au titre de créances commerciales

● INNOVATION

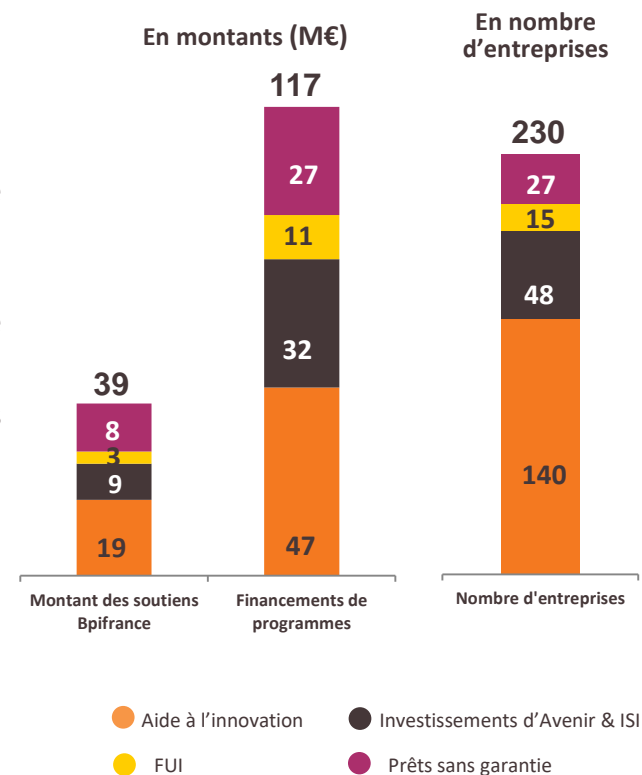
230
entreprises

Bpifrance au capital de
3 entreprises
innovantes
(31 M€)

2 opérations en
2017

Les solutions **Bpifrance** :

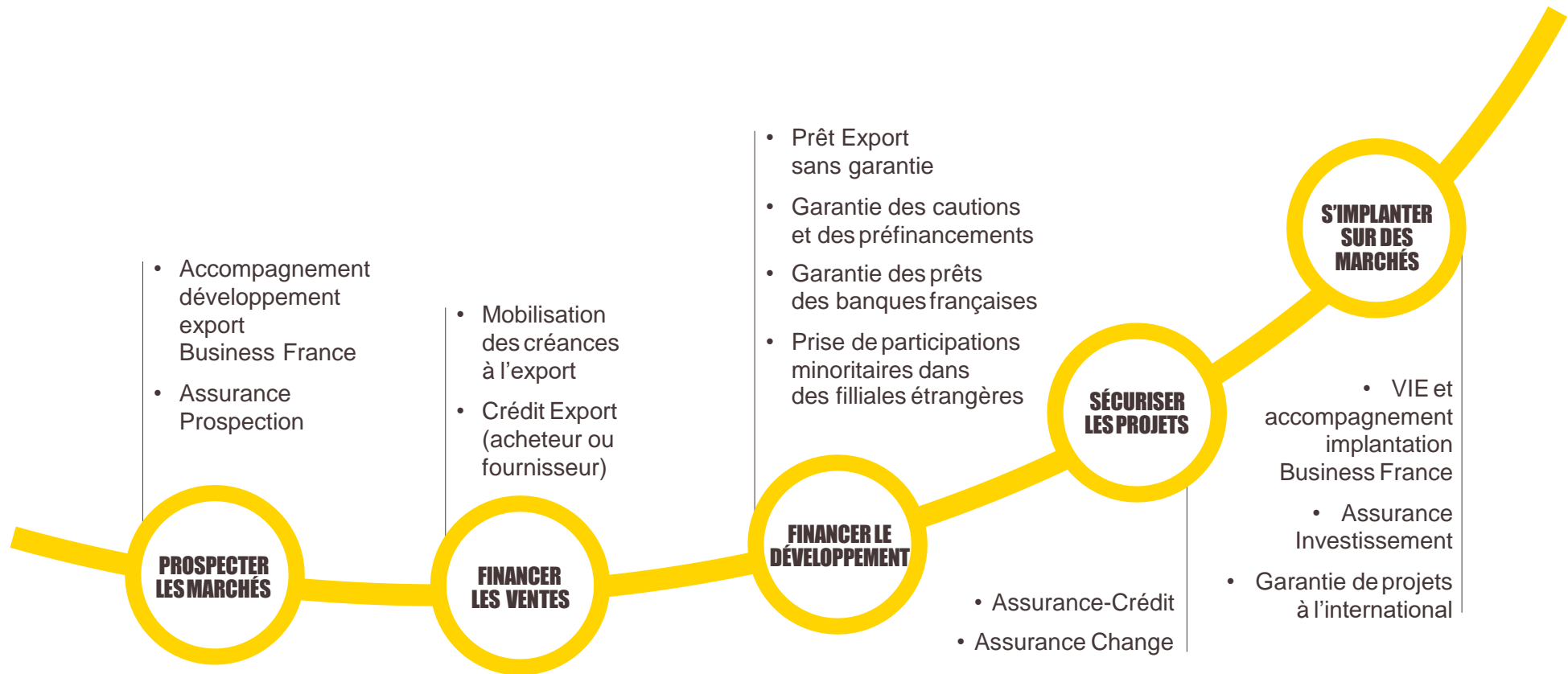
- **aide à l'innovation** (sous forme de subvention, avance remboursable ou prêt à taux zéro)
- **prêt d'amorçage** pour préparer la levée de fonds
- **prêt innovation** pour lancer des produits et services innovants
- **investissement** en fonds propres, en direct ou *via* les fonds partenaires.



En 2017....

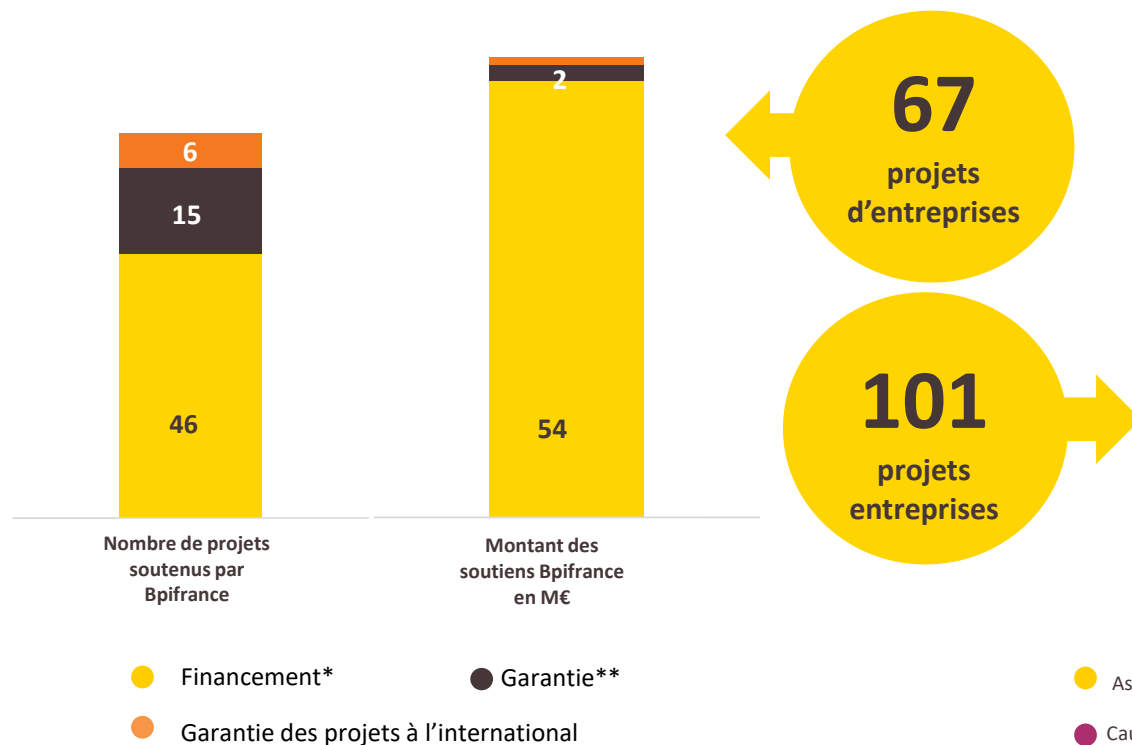
39 M€ de soutiens Bpifrance
117 M€ de financements accordés

INTERNATIONAL un continuum de solutions



INTERNATIONAL contribuer à la compétitivité des entreprises

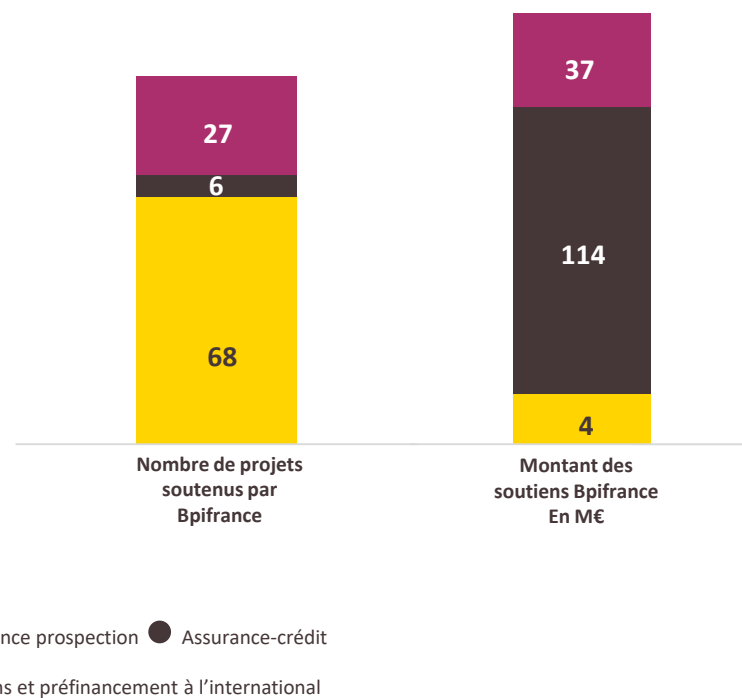
Financement de l'international



* Prêt Croissance International + A+ Export + Crédit-Acheteur + Crédit Fournisseur

** International Court terme et international développement

Assurance Export



Depuis le 1^{er} janvier 2017, Bpifrance Assurance Export assure la gestion des garanties publiques à l'exportation au nom, pour le compte et sous le contrôle de l'Etat.



FONDS PROPRES investissement direct



281

entreprises

Bpifrance prend des participations minoritaires dans les entreprises de croissance, de l'amorçage à la transmission, le plus souvent aux côtés de fonds privés, nationaux ou régionaux.

- **En 2017**, **Bpifrance** a investi ou réinvesti **en direct** dans **7** entreprises (8 opérations dont 2 en capital innovation) pour un montant de **26 M€**.
- **Bpifrance** intervient en fonds propres dans **281** entreprises en Bretagne pour un montant de **250 M€**.
- Bpifrance est au capital de **3 entreprises innovantes** à hauteur de **31 M€**.

FONDS PROPRES investissement indirect

95
entreprises

9 fonds
souscrits par
Bpifrance pour
un montant de
83 M€

EFFET DE
LEVIER

Mobilisation
de **285 M€**
de capitaux
en gestion

Bpifrance investit également aux côtés d'acteurs publics et privés dans des fonds de capital investissement gérés par des sociétés de gestion indépendantes qui, à leur tour, investissent dans des PME.

- **A fin 2017**, les fonds partenaires de Bpifrance, nationaux et régionaux, sont actionnaires de **95 entreprises** pour un montant investi de **209 M€**.
- **Bpifrance** a **souscrit 83 M€** dans **9** fonds régionaux ou interrégionaux actifs susceptibles d'intervenir en **Bretagne** dont 4 aux cotés de la Région, et ayant permis de mobiliser un montant total de souscriptions publiques et privées de **285 M€**.

Au côté de la **Région**, **Bpifrance** est souscripteur des fonds :

- Bretagne Jeunes Entreprises
- Bretagne Participations
- GO Capital Amorçage
- Ouest Ventures 3

Nouvelle souscription en 2017 : **Bpifrance** a souscrit dans Go Capital Amorçage.

● ACCOMPAGNEMENT

3 piliers

FORMATION

Bpifrance Université propose des formations présentielles et en ligne



22 entreprises ont suivi les formations de Bpifrance Université en présentiel.



CONSEIL

Bpifrance anime un réseau de consultants indépendants



44 missions de conseil réalisées (diagnostic stratégique 360°, appui aux fusions et acquisitions, innovation, fonds propres PME).



MISE EN RÉSEAU

Des startups aux grands groupes, Bpifrance connecte les membres de son réseau



180 entrepreneurs membres de **Bpifrance Excellence** en Bretagne



15 entreprises de croissance bénéficient des programmes **Accélérateurs**, personnalisés sur 24 mois (PME, ETI et filière)

Les Belles Histoires

NOVATECH INDUSTRIES



FINANCEMENT

Comme son nom l'indique, ce groupe basé à Lannion (Côtes d'Armor) et Pont-de-Buis (Finistère) est spécialisé dans les nouvelles technologies. Acteur majeur de la filière électronique en Europe, **Novatech** est le partenaire de grandes marques internationales, notamment dans le domaine de la défense, l'aéronautique, le spatial, l'industrie grand publique. Dirigée par une femme énergique, Jocelyne Madec, par ailleurs présidente de l'Union des industries et métiers de la métallurgie (UIMM) de Bretagne, cette belle ETI qui emploie 300 personnes et réalise 43 M€ de chiffre d'affaires est un des fleurons de La French Fab.

INTERVENTION DE BPIFRANCE

Pour accompagner le développement commercial, technologique, et d'innovation, de **Novatech** et lui donner plus de souplesse de trésorerie, **Bpifrance** a accordé à cette entreprise, en partenariat avec la Région, un prêt participatif de développement. **Bpifrance** a également accordé à l'entreprise **Novatech** un crédit-bail mobilier et a préfinancé son Crédit d'impôt compétitivité et emploi (CICE).

ISB



FINANCEMENT

Avec son siège social à Pacé (Ille-et-Vilaine) et une dizaine d'autres implantations en France, **Innovation Solutions Bois (ISB)** est depuis un demi-siècle un acteur important de l'économie bretonne. Appartenant à l'origine au groupe Pinault, cette ETI, passée ensuite dans le giron du britannique Wolseley, a été rachetée en 2015 par ses salariés. Avec désormais à sa tête l'un d'entre eux, Pierre Gautron, **ISB**, qui compte 500 salariés et un chiffre d'affaires de 222 M€ (dont 17 à l'international), est aujourd'hui le leader français de la transformation du bois. Et possède 4 marques fortes : Silverwood, Sinbpla, Carib et James.

INTERVENTION DE BPIFRANCE

Pour permettre le financement des investissements annuels d'**ISB**, et que les banquiers puissent se concentrer sur la dette d'acquisition, **Bpifrance** a accordé au groupe un prêt participatif de développement, un prêt vert et un prêt industrie du futur, qui donnent à **ISB** les moyens d'asseoir son image d'entreprise innovante et responsable.

JFA CHANTIER NAVAL



GARANTIE

Créée en 1993 à Concarneau (Finistère), cette entreprise spécialisée dans le bateau de plaisance surfe sur le succès. Seul constructeur français de yachts de plus de 45 pieds, **JFA**, qui réalise 77 % de son chiffre d'affaires (6,5 M€) à l'international, compte plus de 60 bâtiments voguant sous sa marque sur toutes les mers du globe. À la tête de cette société de 35 salariés labellisée « Entreprise du patrimoine vivant », Frédéric Jaouen est fier de sa devise : « Construire un navire avec le client et non pour un client ».

INTERVENTION DE BPIFRANCE

Les banques arrivant à saturation des plafonds en termes de caution à l'export, **Bpifrance** a donné sa garantie afin de permettre à **JFA** de contracter de nouvelles lignes de crédit et donc de se développer et d'exporter.

FLYING FISH



INNOVATION

Joli nom pour cette TPE issue de la passion de son fondateur : Patrice Belbeoc'h. Ancien champion de windsurf, ce battant a mis son expertise et sa notoriété au service de son rêve en créant cette société de vente de matériel haut de gamme de windsurf. Avec 2 salariés et 1,3 M€ de chiffre d'affaires, **Flying fish**, basée à Guipavas (Finistère), près de Brest, ne bénéficie pas par hasard, dans son milieu et sa région, d'une très belle image.

INTERVENTION DE BPIFRANCE

Très axée R&D, **Flying fish** a bénéficié d'un prêt innovation FEI, d'un prêt à taux zéro pour l'innovation et d'un prêt croissance TPE, dans le cadre du développement d'une nouvelle planche grand public équipée d'un foil optimisé.

B3 ECODESIGN



FONDS PROPRES

À 47 ans, Clément Gillet joue toujours aux Lego. Mais des Lego un peu spéciaux, puisque cet architecte de formation construit toutes sortes de logements à partir de... containers maritimes, qu'il dispose, retravaille et assemble de manière à gagner du temps tout en diminuant les coûts de construction. Ce qui explique le succès de sa société très innovante, **B3 Ecodesign**, qui réalise 4,5 M€ de chiffre d'affaires et emploie 50 personnes à Chartres-de-Bretagne (Ille-et-Vilaine).

INTERVENTION DE BPIFRANCE

Pour financer sa forte croissance et permettre à **B3 Ecodesign** de continuer à miser sur l'innovation, **Bpifrance** a investi directement 1,2 M€ dans la société, et lui a consenti un prêt pour l'innovation de 600 000 €. **B3 Ecodesign** a également bénéficié d'un financement court terme de la part de **Bpifrance**.

**BILAN
ACTIVITÉ
2017**