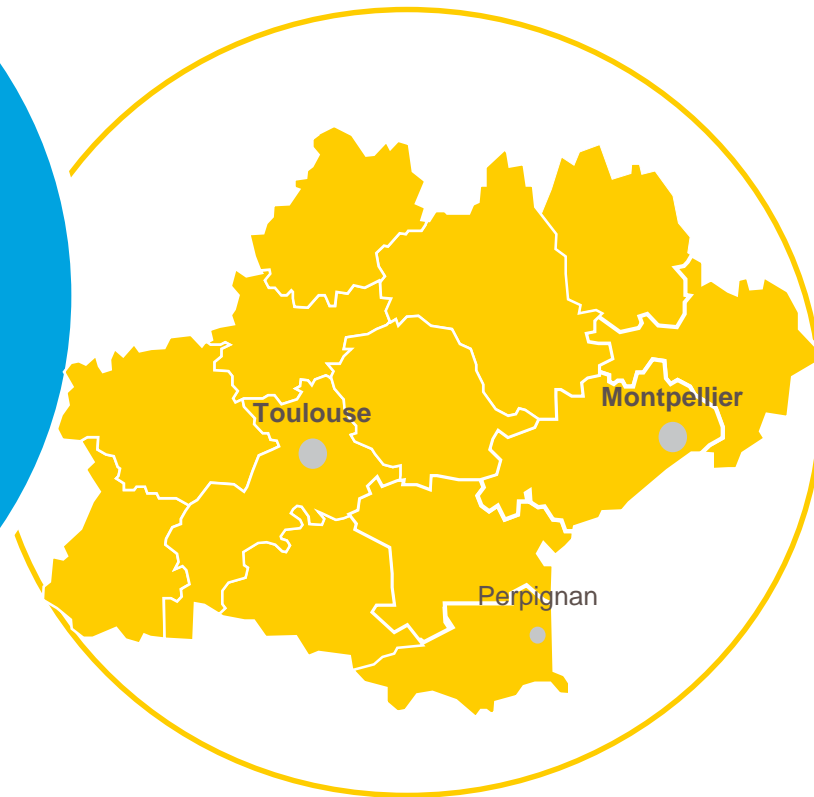


**BILAN
ACTIVITÉ
2017**





- | **Faits marquants 2017**
- | **Chiffres clés 2017**
- | **Partenariat avec la Région**
- | **Equipe régionale**
- | **Zoom sur l'activité**
- | **Belles histoires**

Bpifrance en 2017 :

Quelques faits marquants



Un nouveau
métier :
l'Assurance
Export



La prise
de participation
dans PSA



Lancement du PIA 3
territorialisé



Le fonds France
Investissement
Énergie Environnement
(FIEE)



Un accélérateur
pour les PME/ETI
de l'aéronautique
avec le GIFAS



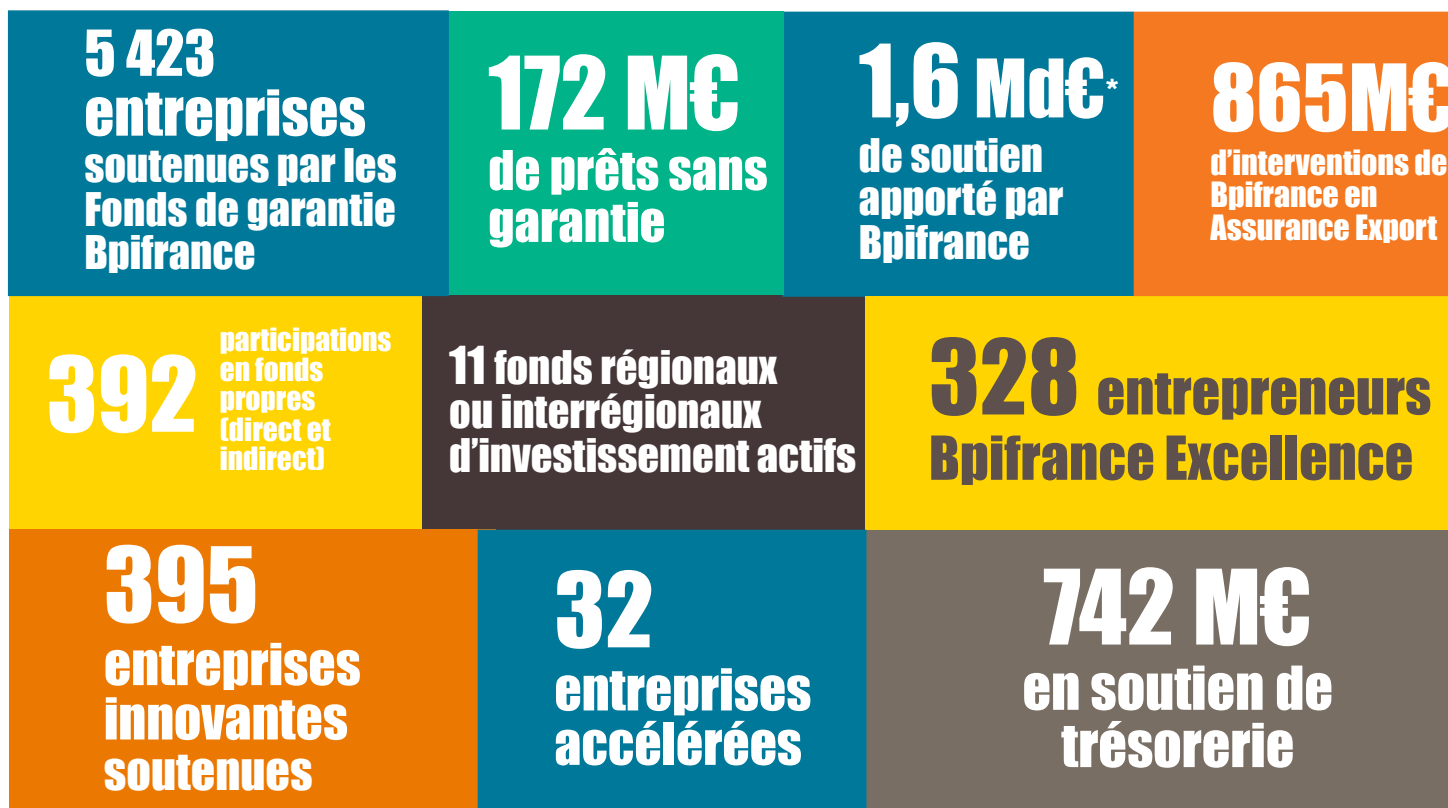
La French Fab pour
les industriels en
mouvement

Au total,

3,5 Md€

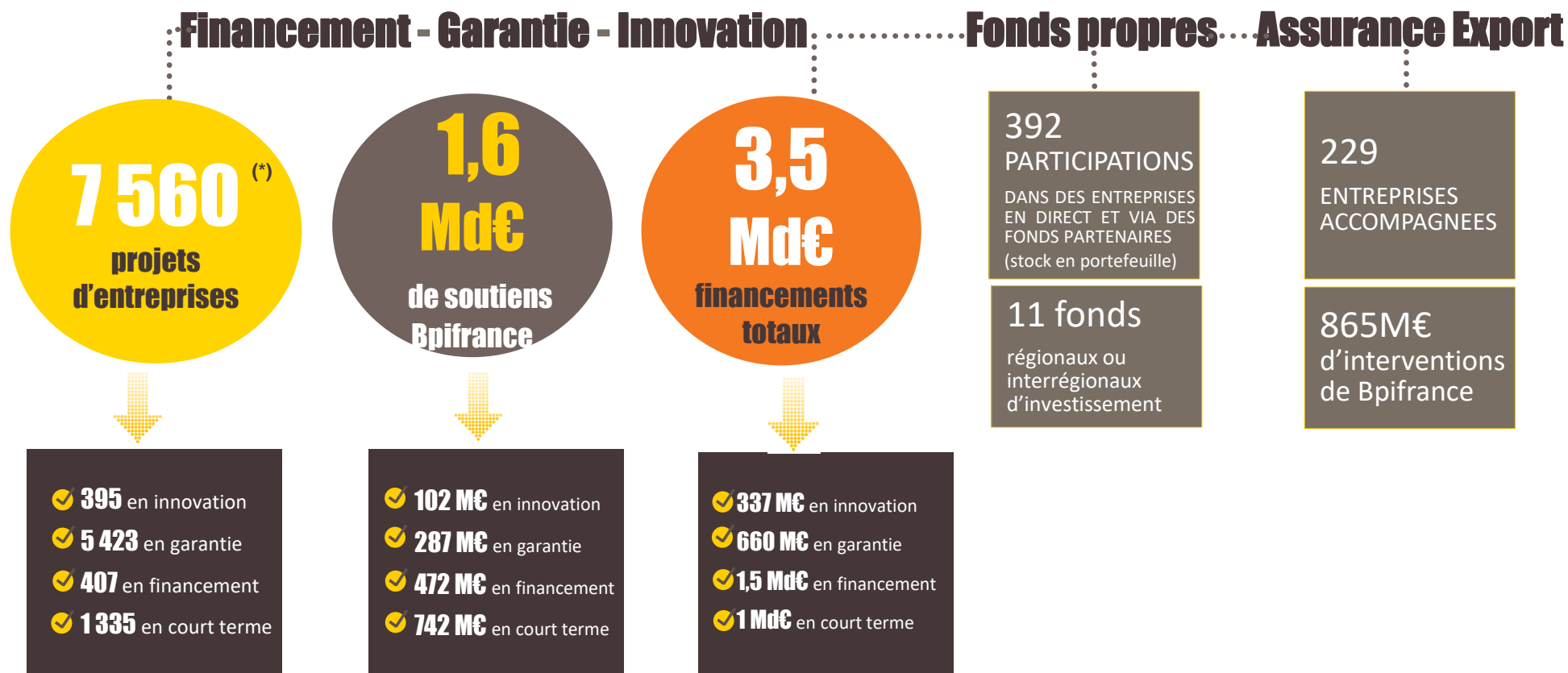
mobilisés par 7017
entreprises en 2017

2017 en Occitanie



*hors Assurance Export

● 2017 en Occitanie...

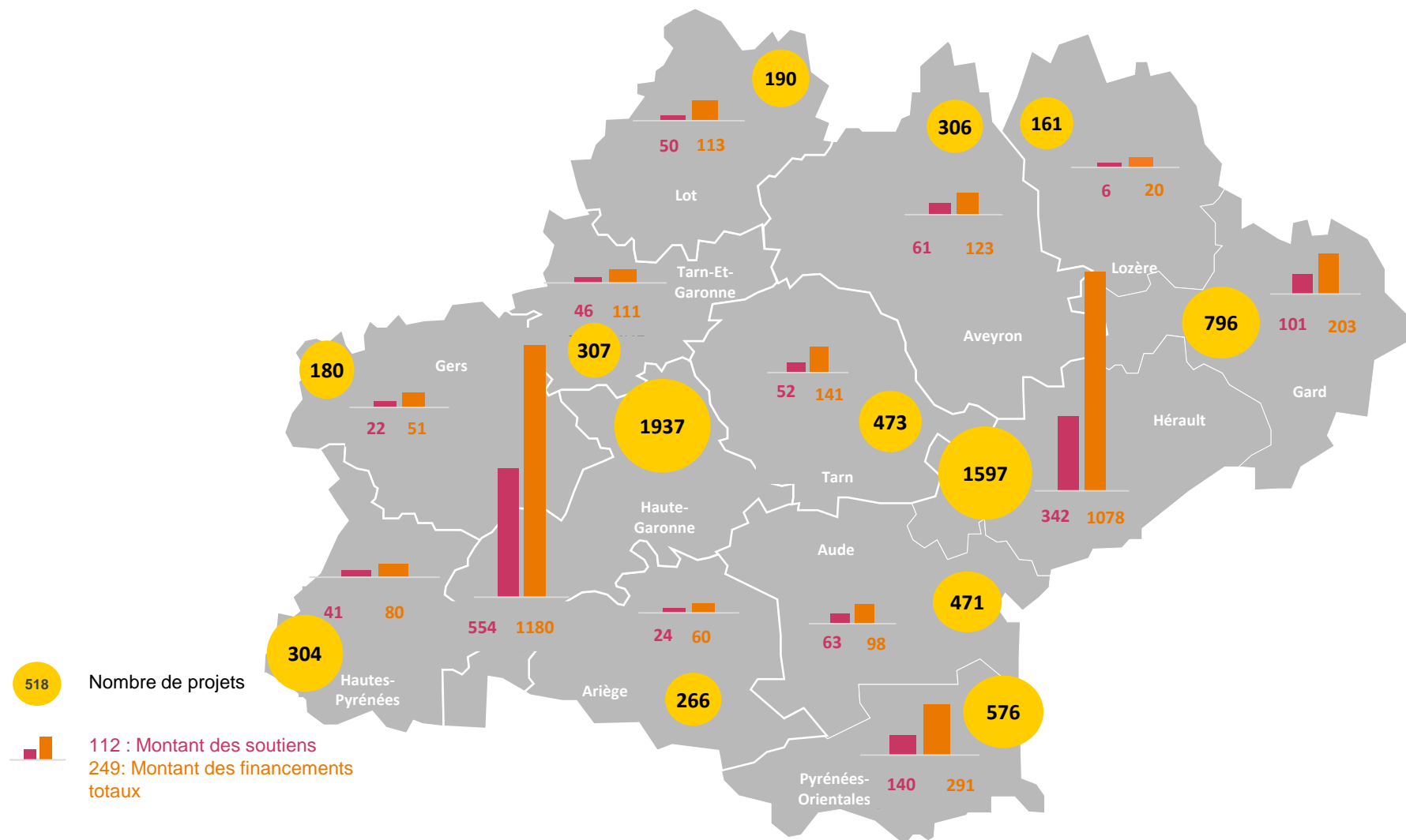


(*) correspondant à 7 017 entreprises



2017 RÉPARTITION DE L'ACTION DE BPIFRANCE

Occitanie par département



● **UNE INTERVENTION POUR** toutes les tailles d'entreprises

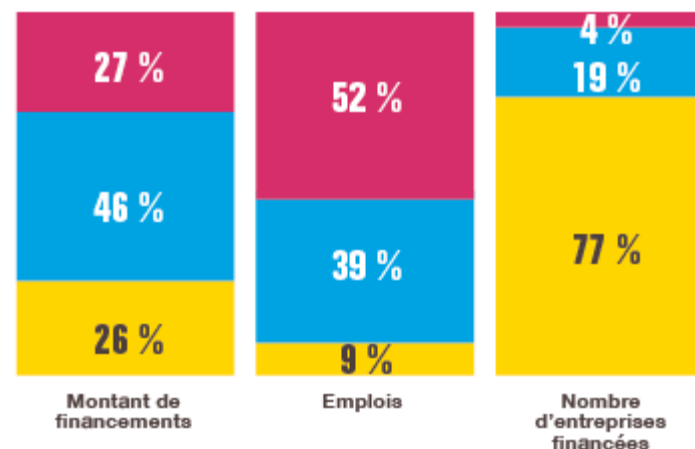
**84 000
emplois**



77 % des entreprises financées par **Bpifrance Occitanie** sont des **TPE**.

Les **PME** bénéficient de **46 %** des montants des financements.

27% des financements vont vers les **ETI**.

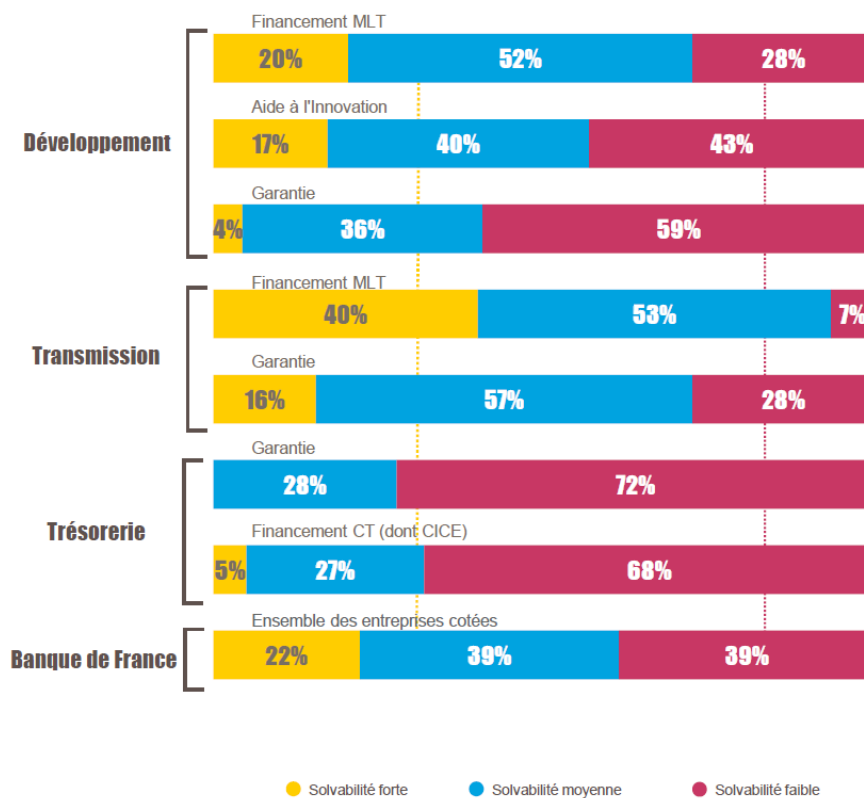


● ETI
● PME
● TPE

● UNE BANQUE qui s'engage

Bpifrance Occitanie cible de façon importante les entreprises à solvabilité faible ou moyenne, notamment au travers des dispositifs de trésorerie.

Elles représentent **95 %** des bénéficiaires d'un financement court terme, y compris le préfinancement du CICE, et **100 %** des bénéficiaires de la garantie de trésorerie.



..... Ensemble des entreprises cotées

Le partenariat **Bpifrance / Région Occitanie**

BPIFRANCE partenaire de



1 Fonds de Garantie
doté de **24 M€**

1 Fonds d'Innovation
doté de **47 M€**

*Financement de
902 projets innovants*

PIA
territorialisé



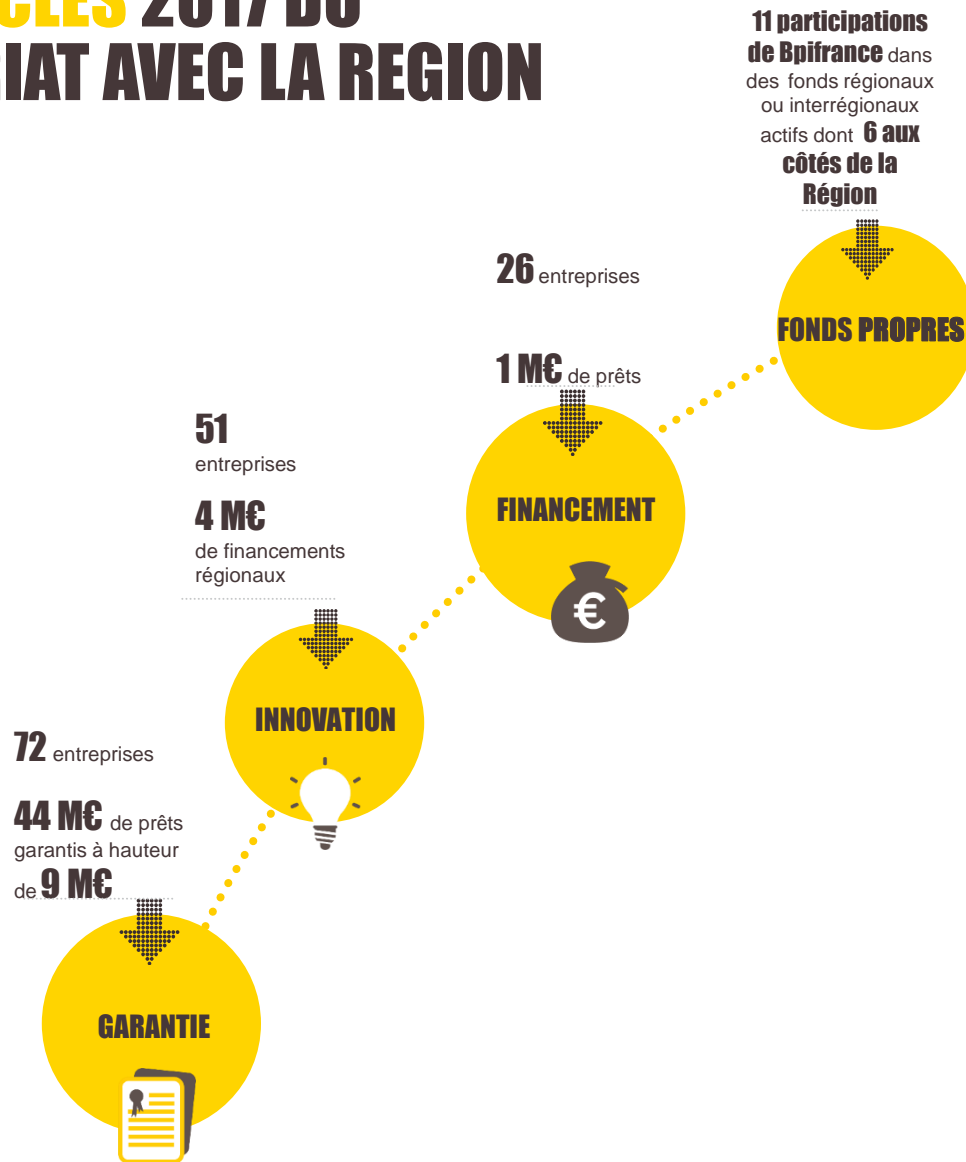
11 Fonds
d'investissement
Régionaux ou
Interrégionaux

**... dont
6 Fonds**
aux côtés de la Région

**Prêt Occitanie
Trésorerie BTP**



CHIFFRES CLES 2017 DU PARTENARIAT AVEC LA REGION



bpifrance
SERVIR L'AVENIR

Occitanie

bpifrance

Equipe régionale

En Occitanie,
une équipe de **75 personnes**
sur **3 implantations**

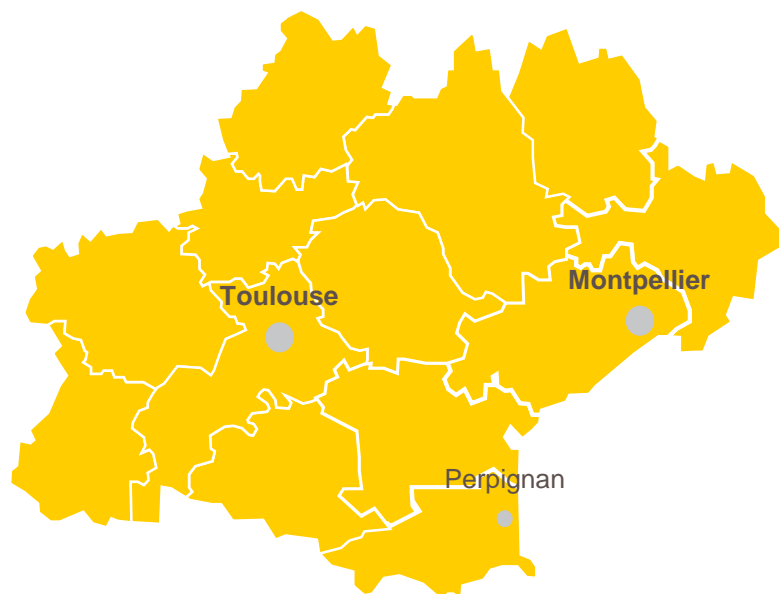
90 %
des décisions
prises en région



Véronique Védrine

veronique.vedrine@bpifrance.fr
04 91 17 44 01

Directrice
Réseau
Sud



➔ **Bpifrance Montpellier**

222, place Ernest Granier
34967 Montpellier
Tél. : 04 67 69 76 00

➔ **Bpifrance Perpignan**

1, rue Jeanne d'Arc
66000 Perpignan
Tél. : 04 68 35 74 44

➔ **Bpifrance Toulouse**

24, avenue Georges Pompidou
31130 Balma
Tél. : 05 61 11 52 00

Directions régionales

Toulouse



Anne-Cécile Brigot-Abadie

Directrice régionale
ac.brigot@bpifrance.fr



Sébastien Robert-Charrerau

Délégué Financement Garantie
sebastien.robertcharrerau@bpifrance.fr



Laurent Cambus

Délégué Innovation
laurent.cambus@bpifrance.fr



Marie-Claire Pennequin

Responsable Court Terme
mc.pennequin@bpifrance.fr



Christine Busque

Responsable Fonds Propres
christine.busque@bpifrance.fr



Jérôme Revole

Délégué International
jerome.revole@ext.bpifrance.fr

Montpellier



Nadine Faedo

Directrice régionale
nadine.faedo@bpifrance.fr



Jean-François Ponzio

Délégué Financement Garantie
jeanfrancois.ponzio@bpifrance.fr



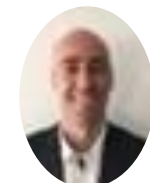
Nicolas Merle

Délégué Innovation
nicolas.merle@bpifrance.fr



Hervé Darrieux

Responsable Fonds Propres
herve.darrieux@bpifrance.fr



Loïc Verloove

Assurance Export
loic.verloove@bpifrance.fr

Perpignan



Albert Badia

Délégué Territorial Perpignan
albert.badia@bpifrance.fr



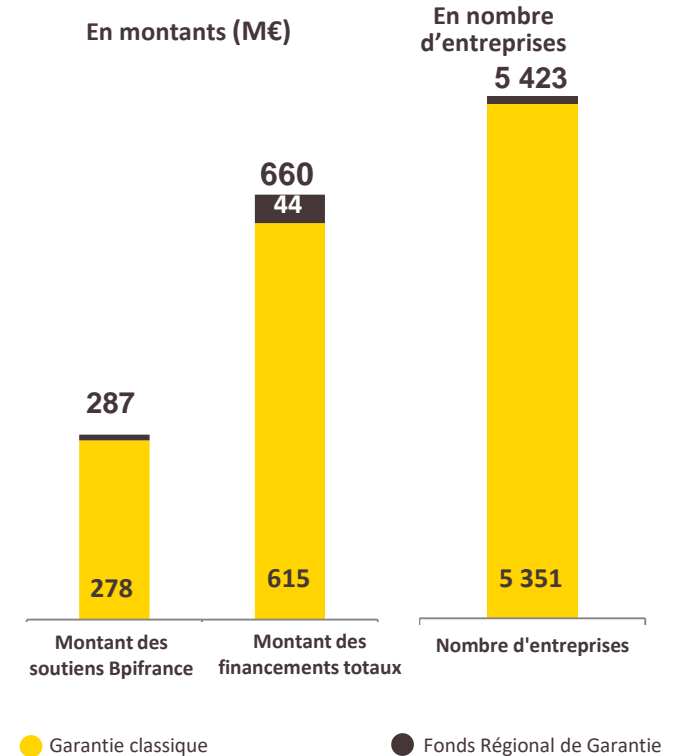
ZOOM SUR L'ACTIVITÉ 2017 EN OCCITANIE

GARANTIE l'outil privilégié des TPE

5 423
entreprises

Grâce à la garantie, **Bpifrance** facilite l'accès des entreprises au crédit en couvrant une partie du risque bancaire (de 40 % à 60 %) pour les inciter à financer les PME, dans les phases les plus risquées : création, reprise, innovation, international, développement, renforcement de la trésorerie.

Avec la Région, cette garantie peut être portée jusqu'à 70 % du risque.

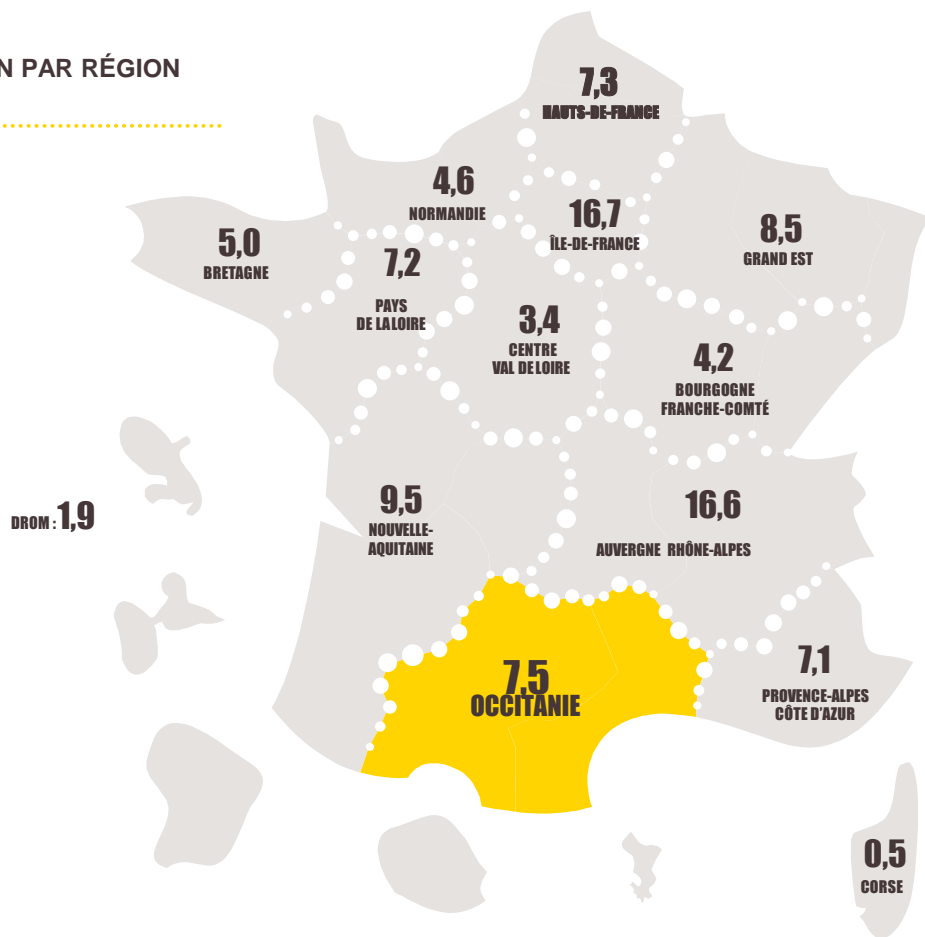


En 2017....

287 M€ de soutiens Bpifrance
660 M€ de financements accordés

FOCUS garantie

RÉPARTITION PAR RÉGION
(EN %)



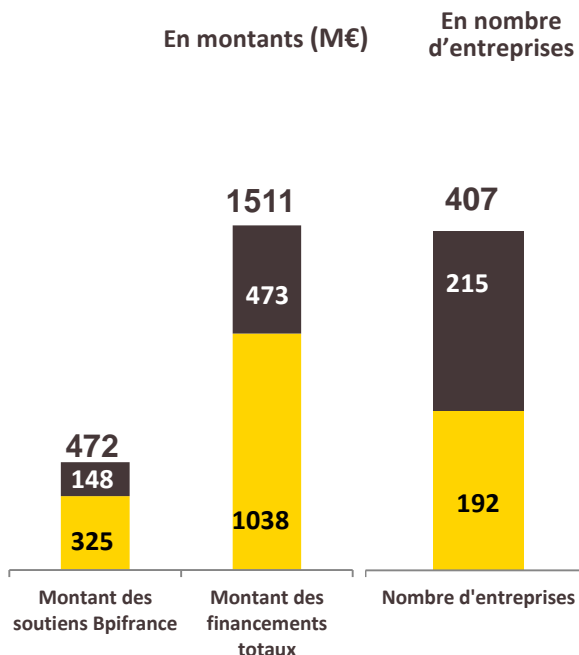
Les entreprises de la Région Occitanie représentent 7,5% des entreprises garanties par Bpifrance.

● CRÉDIT D'INVESTISSEMENT

407
entreprises

Bpifrance intervient en **cofinancement** aux côtés des banques pour les investissements des entreprises : Prêt à moyen et long terme, Crédit-bail mobilier, Crédit-bail immobilier.

Bpifrance propose des **prêts de développement** (Prêt Croissance, Prêt Vert, Prêt Numérique, Prêt Export...) longs et patients, sans prise de garantie, pour financer l'immatériel et la hausse des besoins en fonds de roulement associés à l'investissement.



43
prêts
export
(36M€)

23
prêts
« Usine du
Futur »
(27M€)



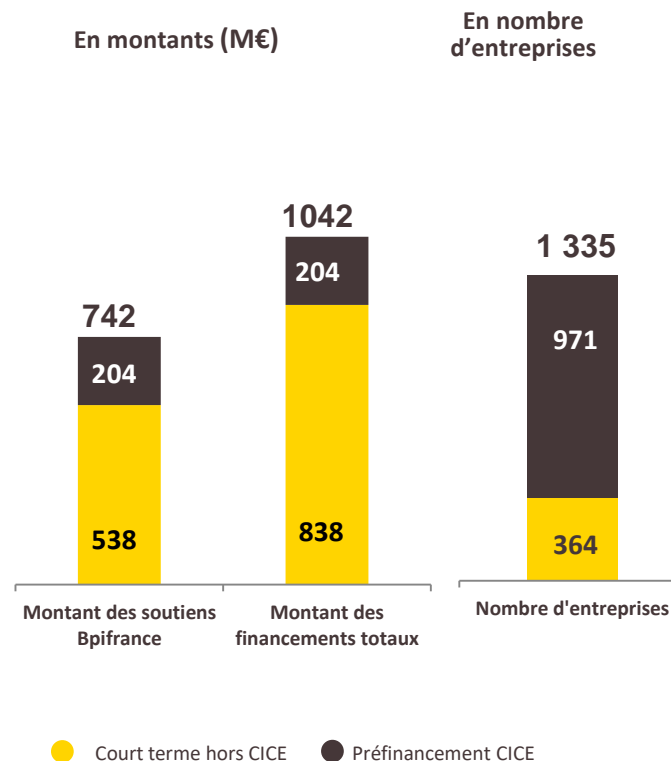
En 2017....

472 M€ de soutiens Bpifrance
1,5 Md€ de financements accordés

● CRÉDIT COURT TERME soutien de la trésorerie des PME

1335
entreprises

Des solutions Bpifrance destinées à renforcer la trésorerie des entreprises :
mobilisation des créances publiques et privées, préfinancement du Crédit d'impôt compétitivité emploi (CICE)...



En 2017....

204 M€ de préfinancement du CICE

538 M€ d'avances en trésorerie au titre de créances commerciales

● INNOVATION

395
entreprises

Bpifrance au capital de
7 entreprises innovantes
(105 M€)

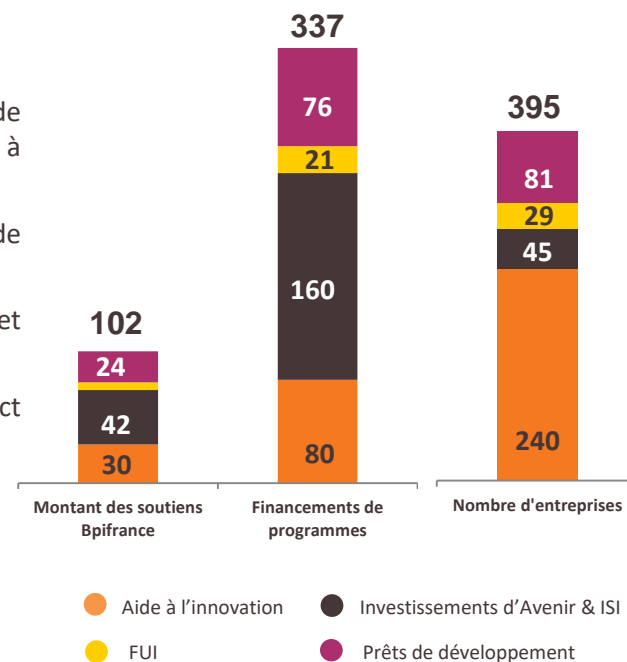
6 nouvelles opérations en 2017
(4 entreprises)

Les solutions **Bpifrance** :

- **aide à l'innovation** (sous forme de subvention, avance remboursable ou prêt à taux zéro)
- **prêt d'amorçage** pour préparer la levée de fonds
- **prêt innovation** pour lancer des produits et services innovants
- **investissement** en fonds propres, en direct ou *via* les fonds partenaires.

En montants (M€)

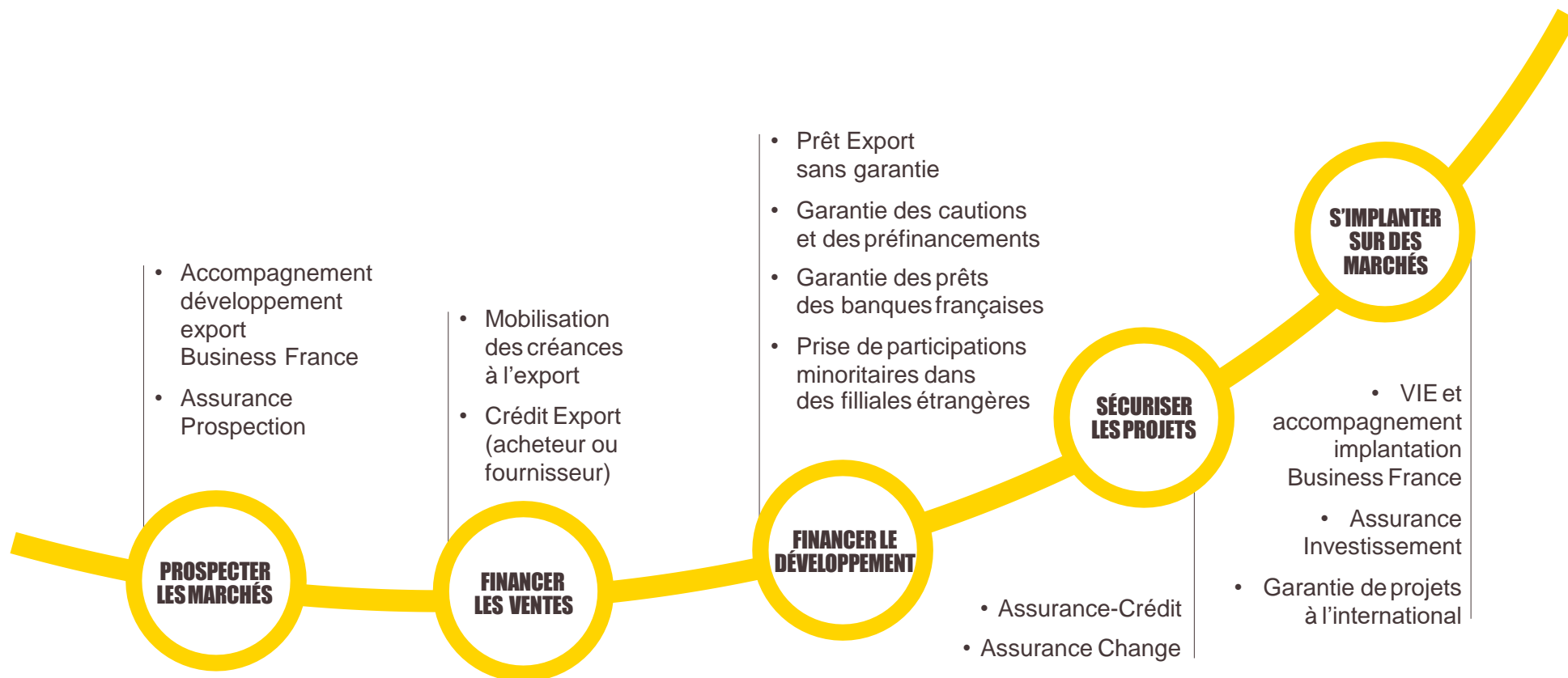
En nombre d'entreprises



En 2017....

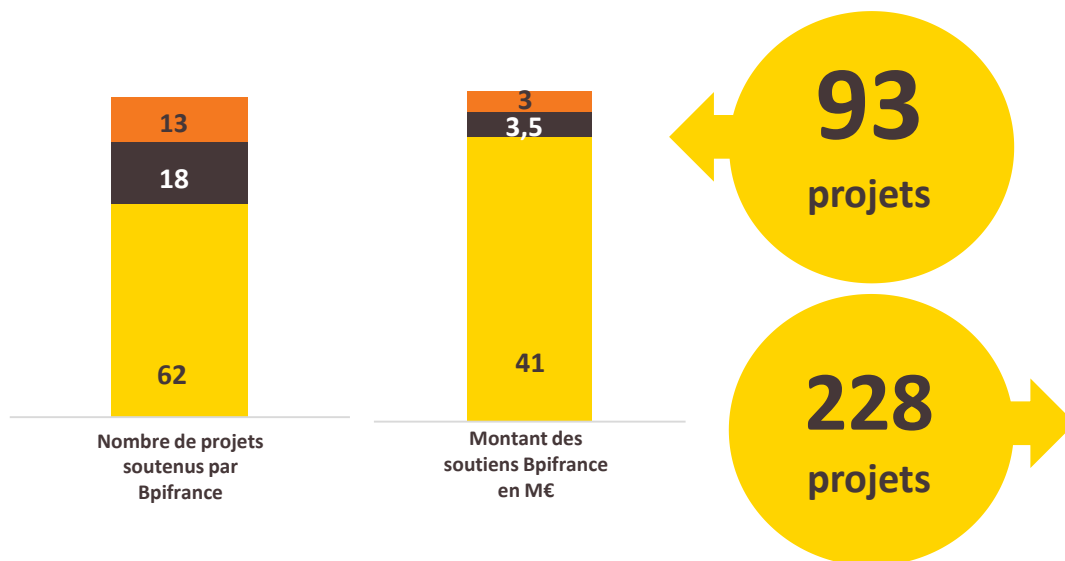
102 M€ de soutiens Bpifrance
337 M€ de financements de programme

INTERNATIONAL



INTERNATIONAL Contribuer à la compétitivité des entreprises

Financement de l'international

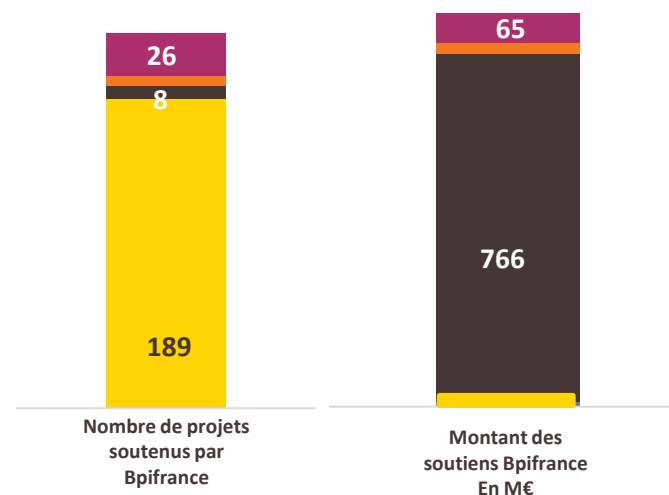


- Financement*
- Garantie des projets à l'international
- Garantie**

* Prêt Croissance International + A+ Export + Crédit-Acheteur + Crédit fournisseur

** International Court terme et international développement

Assurance Export



AIRBUS

- Assurance prospection
- Assurance change
- Assurance-crédit
- Cautions et préfinancement à l'international

Depuis le 1^{er} janvier 2017, Bpifrance Assurance Export assure la gestion des garanties publiques à l'exportation au nom, pour le compte et sous le contrôle de l'Etat.



FONDS PROPRES investissement direct



41
entreprises

Bpifrance prend des participations minoritaires dans les entreprises de croissance, de l'amorçage à la transmission, le plus souvent aux côtés de fonds privés, nationaux ou régionaux.

- **En 2017**, **Bpifrance** a investi ou réinvesti **en direct** dans **11** entreprises pour un montant de **29 M€**.
- **Bpifrance** intervient en fonds propres dans **41** entreprises en Occitanie pour un montant de **281 M€**.
- Bpifrance est au capital de **7 entreprises innovantes** à hauteur de **105 M€**.

FONDS PROPRES investissement indirect

351
entreprises

11 fonds

souscrits par
Bpifrance pour
un montant de
109 M€

EFFET DE
LEVIER

Mobilisation
de **387 M€**
de capitaux
en gestion

Bpifrance investit également aux côtés d'acteurs publics et privés dans des fonds de capital investissement gérés par des sociétés de gestion indépendantes qui, à leur tour, investissent dans des PME.

- **A fin 2017**, les fonds partenaires de Bpifrance, nationaux et régionaux, sont actionnaires de **351** entreprises pour un montant investi de **639 M€**.
- **Bpifrance** a **souscrit 109 M€** dans **11 fonds régionaux ou interrégionaux** actifs susceptibles d'intervenir en Occitanie dont 6 aux côtés de la Région, et ayant permis de mobiliser un montant total de souscriptions publiques et privées de 387 M€.

Au côté de la **Région**, **Bpifrance** est souscripteur des fonds :

- Aelis Innovation
- Irdinov 2
- Irdi Midi-Pyrénées
- Ixo 3
- Midi-Pyrénées Croissance
- Soridec

Deux nouvelles souscriptions en 2017 : Irdinov 2 et Aelis Innovation

● ACCOMPAGNEMENT

3 piliers

FORMATION

Bpifrance Université propose des formations présentielles et en ligne



54 entreprises ont suivi les formations de Bpifrance Université en présentiel.

CONSEIL

Bpifrance anime un réseau de consultants indépendants



89 missions de conseil réalisées (diagnostic stratégique 360°, appui aux fusions et acquisitions, innovation, fonds propres PME).

MISE EN RÉSEAU

Des startups aux grands groupes, Bpifrance connecte les membres de son réseau



328 entrepreneurs membres de **Bpifrance Excellence** en Occitanie



32 entreprises de croissance bénéficient des programmes **Accélérateurs**, personnalisés sur 24 mois (startup, HealthTech PME, ETI et filière,).

Perspectives 2018



BPIFRANCE priorités 2018

**Financer les TPE et
PME**

**Déployer le
PIA 3
territorialisé**

**Favoriser
l'Internationalisation
des entreprises**

**Faciliter l'accès au crédit
par la garantie
bancaire**

**Mobiliser les fonds
européens
avec la Région**

**Accompagner
l'émergence de
l'Industrie
du Futur**

**Déployer l'ensemble de
l'offre
d'accompagnement
des entreprises**

**Déployer la
French Fab
en Région**

**Soutenir
l'Innovation
des entreprises**

Les Belles Histoires

VALECO



FINANCEMENT

Ingénieur amoureux de nature et passionné de nouvelles technologies, Gilbert Gay a fondé **Valeco** en 1989. Aujourd'hui dirigée par son fils, Erick Gay, et l'épouse de ce dernier, Catherine Soler, cette entreprise familiale est spécialisée dans la construction, l'exploitation et la maintenance de centrales électriques à énergie renouvelable. Ce créneau étant particulièrement porteur, le groupe, avec aujourd'hui 150 salariés et 33,4 M€ de chiffre d'affaires, est devenu un acteur majeur du secteur énergétique français. Basée à Montpellier (Hérault), **Valeco** est aussi implantée à Nantes, à Amiens, au Canada, au Vietnam et au Mexique.

INTERVENTION DE BPIFRANCE

Partenaire historique de référence de **Valeco**, **Bpifrance** accompagne également le groupe sur ses projets de croissance à l'international et sa structuration interne. **Bpifrance** a dernièrement participé aux financements de plusieurs projets de centrales photovoltaïques et de parcs éoliens représentant une puissance totale de près de 150 MW, et a intégré le groupe à son réseau **Bpifrance Excellence** ainsi qu'à la 4^e promotion de ses accélérateurs PME.

SERRES DE BESSIÈRES



GARANTIE

Les « **Serres de Bessières** », installées en 2016 à Bessière (Haute-Garonne), comme leur nom l'indique, produisent... 2 000 tonnes de tomates sur 3 hectares de serres high tech. Celles-ci, innovantes, fonctionnent avec la récupération de la chaleur produite par un incinérateur de déchets tout proche. Avec 30 salariés et 1,7 M€ de chiffre d'affaires, l'entreprise entend bien s'imposer sur le marché toulousain de la tomate et créer à terme une centaine d'emplois.

INTERVENTION DE BPIFRANCE

Pour permettre aux **Serres de Bessières** de réaliser l'objectif de tripler leur chiffre d'affaires d'ici 2 ans, **Bpifrance**, en partenariat avec la Région, a accordé sa garantie bancaire à l'entreprise.

MALAKOFF ET CIE



GARANTIE

Bons pour le goût, la santé et la planète, le chocolat et les confiseries sans huile de palme sont la spécialité de **Malakoff & Cie**, entreprise de La French Fab. Fondée en 2011, cette TPE de 3 salariés en 2016, récemment basée à Banassac-Canilhac compte aujourd'hui 10 salariés. Elle s'est également implantée à Alès, Pézénas et La Canourgue et réalise 500 000 € de chiffre d'affaires à travers ses 4 boutiques et ses ventes aux moyennes et grandes surfaces.

INTERVENTION DE BPIFRANCE

Bpifrance et la Région ont garanti auprès des banques, les financements pour la rénovation de la friche industrielle de Lozère où **Malakoff & Cie** a déménagé. Cet investissement va également permettre d'accroître la capacité de production qui était arrivée à saturation sur le précédent site.

CGX AÉRO



INNOVATION

Sur la terre comme au ciel, **CGXAERO**, fondée en 1996, est spécialisée dans les systèmes d'information géographique et aéronautique. Basé à Castres (Tarn), Toulouse (Haute-Garonne) et Grenoble (Isère), le groupe développe aussi bien des systèmes d'aide à la décision pour le transport aérien que pour les stations de sport d'hiver ou les pompiers. Avec ses solutions logicielles et web, mais aussi ses personnels hautement qualifiés (ingénieurs, pilotes, contrôleurs du ciel, cartographes...), **CGX AERO**, entreprise très innovante et forte de 80 salariés, réalise un chiffre d'affaires de plus de 7 M€, dont 60 % à l'export.

INTERVENTION DE BPIFRANCE

Bpifrance a aidé **CGX AERO** à bâtir son offre avec un prêt à taux zéro, à l'industrialiser et à la commercialiser grâce à un prêt innovation FEI, puis à la vendre à l'export en lui accordant une garantie des cautions... Cette histoire illustre notre capacité à accompagner un client sur la construction d'un parcours business réussi ! L'entreprise a également intégré le réseau **Bpifrance Excellence**.

RÉCIF TECHNOLOGIES



FONDS PROPRES

Comptant parmi les 3 premiers fabricants mondiaux de robots manipulant des plaquettes de silicium pour les usines de semi-conducteurs, **Récif Technologies**, basée à Blagnac (Haute-Garonne), a bien failli disparaître il y a quelques années. Ayant compté jusqu'à 1 200 salariés, cette pépite technologique s'était même retrouvée en liquidation judiciaire en 2005, à la suite de mauvais choix industriels. Redressée et restructurée depuis par Alain Jarre, un ancien de STMicroelectronics et d'Oberthur nommé à la direction générale en 2008, l'entreprise a été rachetée à hauteur de 50,6 % par ce dernier en 2017. Avec désormais une soixantaine de salariés, 12 M€ de chiffre d'affaires et des implantations à Taïwan et aux États-Unis, **Récif Technologies**, qui a doublé son chiffre d'affaires entre 2015 et 2017, est à nouveau partie sur de bons rails.

INTERVENTION DE BPIFRANCE

Bpifrance et BNP Paribas Développement sont entrés respectivement à hauteur de 11 % et de 22 % dans le capital de **Récif Technologies**. Cela afin de permettre à Alain Jarre, qui possédait déjà 20 % des parts, à contrôler le capital de l'entreprise, le groupe Gorgé ne gardant plus que 17 % du capital. **Récif Technologies** a par ailleurs été intégré au réseau **Bpifrance Excellence**.

FIC

ACCOMPAGNEMENT

Créée en 1965 dans la zone industrielle de Saint-Césaire, historiquement la première de la capitale gardoise, Nîmes Fer est née, comme bon nombre d'entreprises du secteur, de l'acier avant de se développer sur les marchés de la fourniture industrielle et du chauffage. Cette diversification lui donnera son nom : **Fic Nîmes**, Fic comme Fer Industrie Chauffage. L'entreprise familiale qui figure parmi les leaders sur les marchés du sanitaire-chauffage et de la fourniture industrielle-acier en Languedoc-Roussillon, a été reprise en 1984 par Bernard Nouvel, le père d'Anne Nouvel-Owens, l'actuelle dirigeante. Avec ses 273 salariés, FIC a réalisé un chiffre d'affaire de 68,5 M€ en 2016.

INTERVENTION DE BPIFRANCE

Bpifrance a accompagné **FIC** dans une mission de conseil qui lui a permis d'optimiser les process internes lui permettant d'augmenter sa performance opérationnelle.

**BILAN
ACTIVITÉ
2017**