

# LANCEMENT DU FONDS D'AMORÇAGE PARIS-SACLAY SEED FUND

## DOSSIER DE PRESSE

**16 JANVIER 2017**

### SOMMAIRE

---

• Communiqué de presse	2
• Paris-Saclay Seed Fund	5
• L'éco-Système Paris-Saclay	6
• L'investissement de Bpi France via le Fonds National d'Amorçage	8
• Les partenaires grands groupes du fonds	9

---

# COMMUNIQUÉ DE PRESSE

Paris-Saclay, le 16 janvier 2017

Le Paris-Saclay Seed Fund est opérationnel



Un premier closing de 50M€ pour Paris-Saclay Seed Fund, fonds d'investissement dédié aux startups des étudiants, jeunes diplômés et chercheurs de l'Université Paris-Saclay et de ses membres.



Les établissements d'enseignement supérieur de l'Université Paris-Saclay, pôle de formation, de recherche et d'innovation de niveau mondial, constituent un fonds d'investissement destiné à favoriser l'éclosion de startups technologiques et de services. Le fonds vient de réaliser son premier closing de 50M€, notamment auprès de Bpifrance via le Fonds National d'Amorçage (FNA) géré dans le cadre du Programme d'Investissements d'Avenir. Ce fonds est une nouvelle brique essentielle du dispositif global d'accompagnement des projets entrepreneuriaux au sein de l'Université Paris-Saclay.

Le fonds regroupe une dizaine de partenaires grands groupes, qui soutiendront l'écosystème entrepreneurial de l'Université Paris-Saclay au travers d'un programme d'Open Innovation. Il a aussi reçu le soutien d'entrepreneurs ainsi que des alumni, qui ont participé à sa création et s'engageront auprès des projets.

Dix-sept établissements du territoire de l'Université Paris-Saclay se sont rassemblés en 2015 à l'initiative de Polytechnique et de HEC autour du projet de création d'un Paris-Saclay Seed Fund :

#### **des Grandes Ecoles :**

- Polytechnique,
- HEC,
- CentraleSupélec,
- l'Institut Mines Telecom,
- l'ENS Cachan,
- l'Agro ParisTech,
- l'ENSAE ParisTech,
- l'ENSTA ParisTech,
- l'Institut d'Optique,

#### **des Centres de Recherche :**

- le CEA,
- le CNRS,
- l'IHES,
- l'INRA,
- l'INRIA,
- l'ONERA,

#### **et des Universités :**

- l'Université Paris-Sud,
- l'Université de Versailles St-Quentin.

Ensemble, ces établissements comptent aujourd'hui

**10 000 chercheurs,**  
**65 000 étudiants**

dont 10 000 au sein de filières entrepreneuriales,

**360 laboratoires et**  
**10 incubateurs & accélérateurs.**

Le réseau de partenaires privilégiés du fonds est constitué de BNP Paribas, CHANEL, Cisco, Econocom, EDF, Groupama, JCDecaux Holding, Orange, RATP et le groupe Société Générale. Ces grands comptes participeront activement à la vie du fonds, en prenant part aux événements organisés sur les campus de l'Université Paris-Saclay et au travers d'un programme d'Open Innovation pour soutenir les startups.

Plusieurs dizaines d' alumni, entrepreneurs et dirigeants de grands groupes de l'industrie ou des services, se sont joints au projet du fonds, et pourront soutenir les startups.

Les étudiants, les jeunes diplômés, et les chercheurs disposeront dès lors d'un accès sur mesure à des financements en fonds propres pour leurs projets d'entreprise, et d'un accès privilégié à un réseau de partenaires business et de mentors. Pour être éligibles, les startups devront avoir été fondées, ou compter parmi leurs membres dirigeants, des anciens de l'Université Paris-Saclay diplômés depuis moins de 6 ans, avoir un contrat

avec un des centres de recherche de l'Université, ou avoir été accélérées ou incubées par une des structures de l'Université.

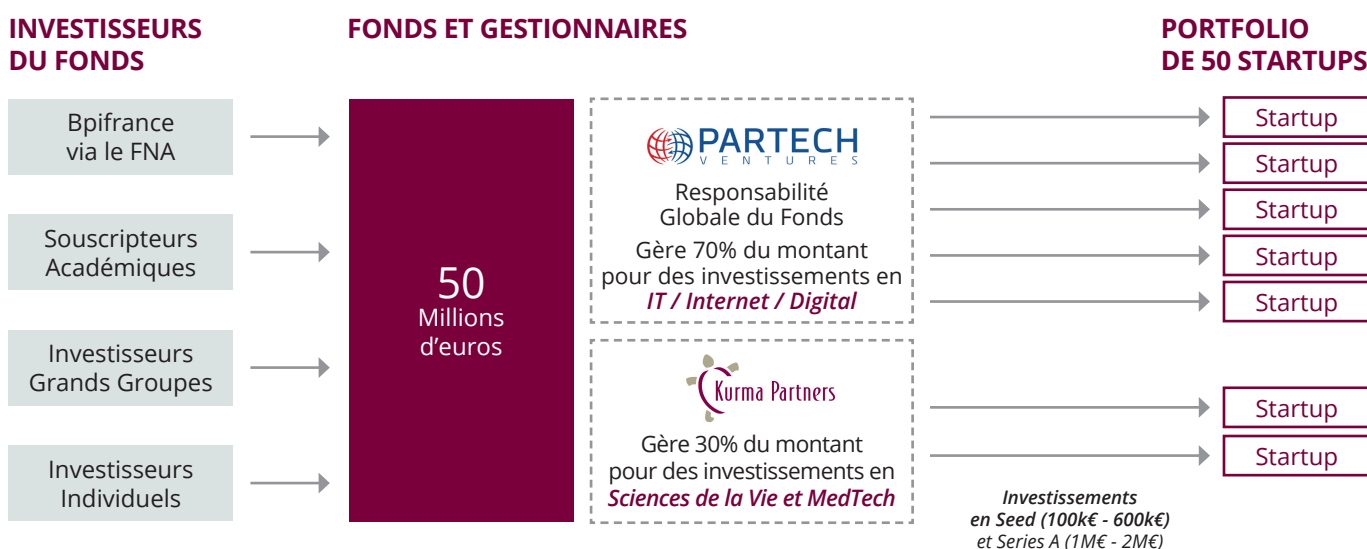
Ce sont quarante à cinquante jeunes sociétés, sélectionnées au cours des trois prochaines années, qui bénéficieront du soutien du Paris-Saclay Seed Fund. Les startups pourront recevoir jusqu'à trois millions d'euros en fonds propres sur plusieurs tours d'investissement.

Le fonds sera géré par Partech Ventures, l'un des plus grands investisseurs mondiaux dans les technologies de l'information et le digital, avec le soutien de Kurma Partners, qui sera responsable des investissements en sciences de la vie. En étroite collaboration avec l'Université Paris-Saclay et ses membres, le fonds accompagnera les startups technologiques et de services les plus innovantes.

Le fonds, qui vient d'effectuer un premier « closing » de 50m€, est financé par des investisseurs institutionnels au premier rang desquels Bpifrance, via le Fonds National d'Amorçage (FNA), géré dans le cadre du Programme d'investissements d'Avenir (PIA), accompagné par des grandes entreprises, déjà très présentes dans l'écosystème de Paris-Saclay. Les établissements d'enseignement et de recherche de l'Université Paris-Saclay contribueront également à son financement, soit directement soit à travers leurs fondations.

Le fonds va effectuer ses premiers investissements dans les semaines qui viennent.

## Schéma de **fonctionnement du fonds**



## À propos :

**université**  
**PARIS-SACLAY**

### CONTACTS PRESSE :

**Stéphanie LORETTE,**  
*Attachée de presse*  
stephanie@influence-factory.fr  
Mobile : +33 (0) 6 10 59 85 47

**Marie-Pauline GACOIN,**  
*Directrice de la communication*  
marie-pauline.gacoin@universite-  
paris-saclay.fr  
Mobile : +33 (0) 6 43 43 58 77

Pour répondre au défi de la compétition internationale pour l'enseignement, la recherche et l'innovation, dix-huit établissements parmi les plus réputés en France constituent l'Université Paris-Saclay et mutualisent des formations et une recherche au meilleur niveau mondial.

L'Université Paris-Saclay propose ainsi une large gamme de parcours, de la licence au doctorat au sein de schools et d'écoles doctorales, dans la plupart des domaines mobilisant les sciences de la nature ainsi que les sciences humaines et sociales. Aujourd'hui, 9 000 étudiants en masters, 5 500 doctorants, autant d'élèves ingénieurs et un large cycle en licence rassemblent quelque 65 000 étudiants au sein des établissements fondateurs et associés.

**université**  
**PARIS-SACLAY**



**PARTECH**  
VENTURES

[www.partechventures.com](http://www.partechventures.com)

### CONTACT PRESSE :

**Alexis BOLLAERT,**  
alexis.bollaert@antidox.fr  
Mobile : +33 (0) 6 63 73 82 97

Né en 1982 dans la Silicon Valley, Partech Ventures est un investisseur spécialisé dans le numérique et les nouvelles technologies. Ses Partners sont pour la plupart d'anciens entrepreneurs ou dirigeants de sociétés technologiques. Les bureaux de San Francisco, Paris et Berlin travaillent conjointement pour accompagner les entrepreneurs dans leur croissance internationale, à tous les stades de leur développement : amorçage (Partech Entrepreneur), capital-risque (Partech International Venture) et/ou capital-croissance (Partech Growth).

Les sociétés soutenues par Partech Ventures ont réalisé 21 introductions en bourse et plus de 50 cessions stratégiques supérieures à 100 millions de dollars auprès de grandes entreprises internationales. Depuis 2012, l'équipe a mis en place un programme de business development inédit, qui permet de développer de nombreuses synergies et relations commerciales entre entrepreneurs et partenaires corporates.

**Kurma Partners**

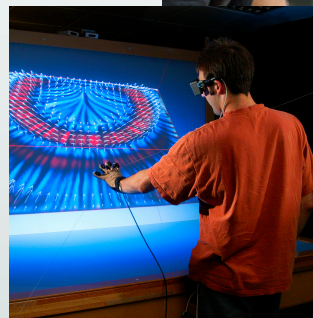
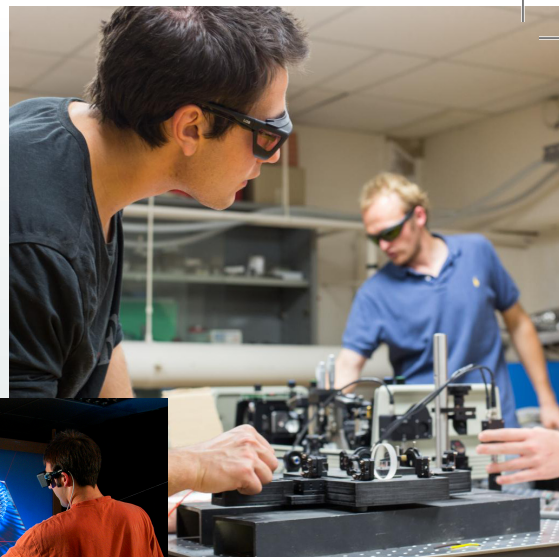
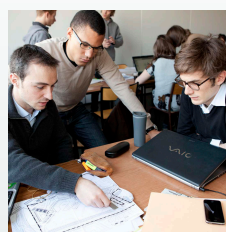
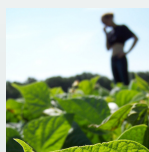
[www.kurmapartners.com](http://www.kurmapartners.com)

Kurma Partners est une société de gestion indépendante basée à Paris et dédiée au financement de l'innovation en Santé et en Biotechnologies, de la pré-création au capital développement.

Créée en 2009 par une équipe expérimentée au track record reconnu, Kurma Partners gère 250 M Euros, à travers notamment les fonds Kurma Biofund I, II et le fond Kurma Diagnostics.

Grâce à son modèle partenarial unique, Kurma Partners a développé un important réseau international de partenaires académiques et industriels.

# PARIS-SACLAY SEED FUND



## **POUR SOUTENIR LA NOUVELLE GÉNÉRATION D'ENTREPRENEURS**

Au-delà du financement, la vocation du fonds est d'apporter aux startups un accompagnement sur mesure sur le business développement, le recrutement, la stratégie, etc.

## **UN ACCOMPAGNEMENT DÈS LE PLUS JEUNE ÂGE**

Nous finançons les startups en pré-amorçage et en amorçage, avec des tickets variant de 100,000€ à 600,000€. Nous accompagnons les startups jusqu'en Série A, où nous pouvons investir jusqu'à 2M€.

## **UN OUTIL DÉDIÉ AUX PROJETS ISSUS DE L'UNIVERSITÉ PARIS-SACLAY**

Le fonds se concentre sur les startups qui remplissent l'un des critères suivants :

- Avoir été créée par des jeunes anciens diplômés depuis moins de 6 ans de l'Université Paris-Saclay ou de ses membres,
- Avoir recruté comme managers des jeunes anciens diplômés depuis moins de 6 ans de l'Université Paris-Saclay ou de ses membres,
- Avoir un partenariat de recherche avec l'un des laboratoires de l'Université ou de ses Membres,
- Avoir été incubée ou accélérée par l'une des structures d'accompagnement de l'Université ou de ses Membres.

## **LE SOUTIEN DES GRANDS COMPTES, ET D'UN CLUB D'ALUMNI ENTREPRENEURS**

Nous nous appuyons sur les expertises de dix grands comptes (BNP Paribas, CHANEL, Cisco, Econocom, EDF, Groupama, JCDecaux, Orange, RATP et le groupe Société Générale), ainsi que sur un réseau d'entrepreneurs réputés et d'anciens élèves. Ils sont activement impliqués à nos côtés, en participant aux rencontres trimestrielles que nous organisons sur les campus de Paris-Saclay et en soutenant les startups via des relations de business ou de mentoring personnalisées.

## **DEUX SECTEURS-CLÉS : LE DIGITAL ET LES SCIENCES DE LA VIE**

Nous réaliserons approximativement 70% de nos investissements dans le secteur digital et technologique, et 30% en sciences de la vie. Le digital comprend le SaaS et l'intelligence artificielle, les nouvelles technologies (blockchain, réalité augmentée/virtuelle, drones...), les services à la demande, les places de marché, les robots, les objets connectés, l'analyse des données... Dans les sciences de la vie, nous investissons dans le thérapeutique et le diagnostic.

## **LE BÉNÉFICE DE L'EXPERTISE ET DES RÉSEAUX DE DEUX FONDS DE CAPITAL-RISQUE RENOMMÉS**

Partech Ventures et Kurma Partners, deux spécialistes de leurs domaines, mettront à disposition des équipes dédiées pour accompagner les startups à la fois sur le plan de la stratégie et du management quotidien. Les entreprises du portefeuille profiteront également des plateformes et réseaux existants de Partech et de Kurma.

## **COMMENT NOUS CONTACTER ?**

Les startups peuvent s'inscrire sur notre site [www.seedfund.parissaclay.com](http://www.seedfund.parissaclay.com) et remplir le formulaire qui se trouve sur la page Get in touch. Nous pouvons convenir d'une rencontre sur les campus de Paris-Saclay ou à Paris.

# L'ÉCO-SYSTÈME PARIS-SACLAY



Aujourd'hui tout le monde s'accorde à dire que pour l'innovation, qu'elle soit de rupture ou incrémentale, qu'elle vienne du monde industriel ou du monde académique, l'avantage va aux startups : plus agiles, plus rapides, elles sont mieux capables de saisir les nouvelles opportunités.

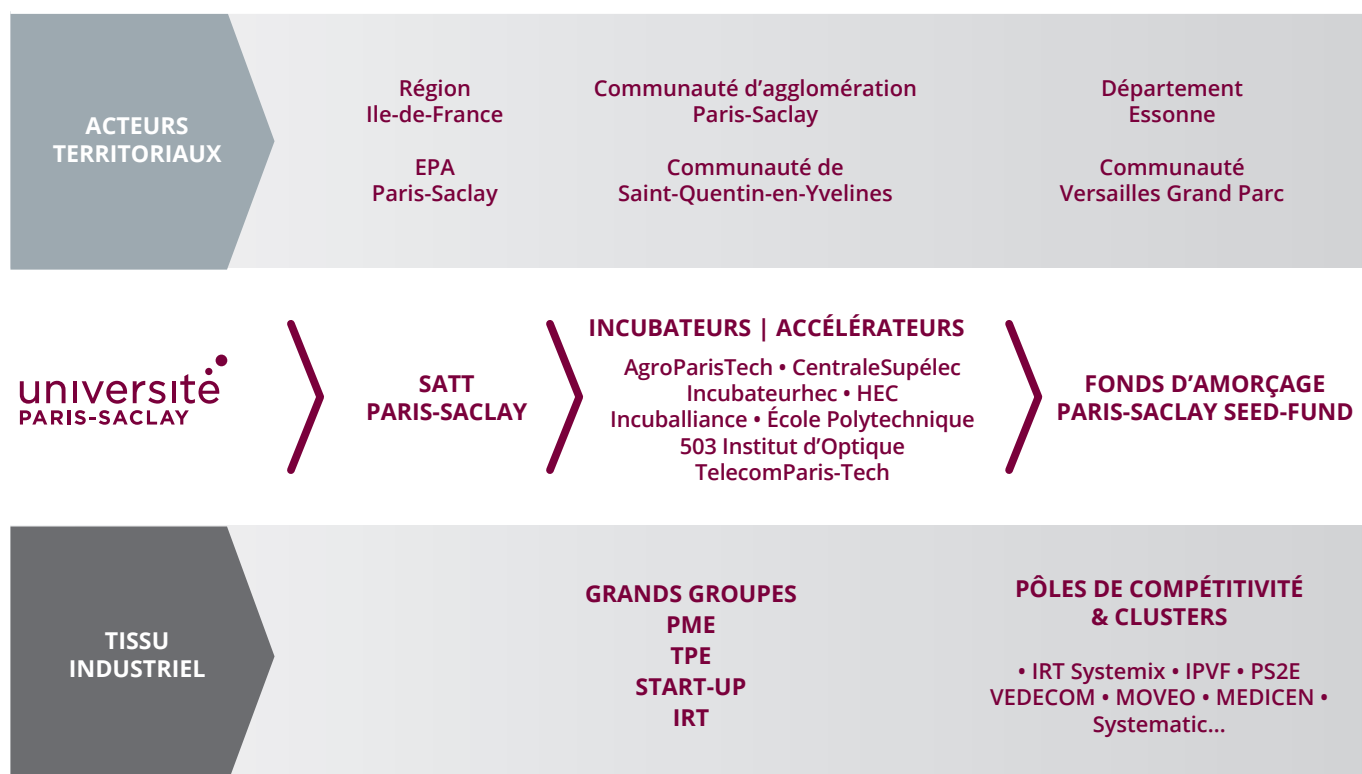
Pour ce faire, il faut un écosystème favorable à leur création et à leur développement. L'Université Paris-Saclay, créée en décembre 2014, s'est donné cet objectif.

Elle a impulsé une dynamique de construction d'un écosystème favorable à l'éclosion des start-ups qu'elles valorisent les résultats issus des laboratoires membres ou qu'elles valorisent les idées de ses étudiants en licence, masters, ingénieurs, ses doctorants et ses jeunes diplômés.

Cet écosystème s'appuie sur un territoire où un pôle d'excellence scientifique :

**18 établissements** parmi lesquels 9 écoles, 7 ONR, 2 universités, 360 laboratoires, 10 000 chercheurs / enseignants-chercheurs, 65000 étudiants

est couplé à un pôle d'excellence industrielle : de grands groupes, de PME, d'ETI, et de startups qui s'installent sur le territoire.



A l'interface de ces deux pôles, un dispositif réunit désormais tous les ingrédients pour stimuler les communautés et la création d'entreprises, et générer des emplois.

Au sein de l'Université Paris-Saclay, ce dispositif comprend un ensemble d'outils et un réseau d'acteurs :

- La SATT Paris-Saclay, filiale de l'Université Paris-Saclay permet d'accélérer la maturation des projets innovants et apporte une expertise marché pour valoriser technologies et savoir-faire des enseignants-chercheurs et des chercheurs ;
- Le réseau PEIPS Pôle entrepreneuriat Innovation de l'Université Paris-Saclay a pour vocation la formation et l'accompagnement des étudiants et jeunes diplômés qui ont un projet entrepreneurial. Aux côtés du réseau PEIPS, Start In Saclay une association qui rassemble des étudiants et jeunes diplômés entrepreneurs en une communauté d'entrepreneurs autour d'événements dédiés : challenge, networking ;
- Un réseau d'Incubateurs et d'Accélérateurs qui accompagnent quotidiennement les startups : Le 503 de

l'Institut d'Optique Graduate School / L'Incubateur de CentraleSupélec / L'Incubateur de Telecom Paris Tech / L'Incubateur de Ecole Polytechnique et Incuballiance ;

- Et maintenant Le Seed Fund Paris-Saclay, le premier fonds d'investissement créé par une université en France pour financer les startups à haut potentiel des étudiants, jeunes diplômés, chercheurs et enseignants-chercheurs de l'Université Paris-Saclay et de ses membres.

L'Université Paris-Saclay, aujourd'hui, est le catalyseur d'un écosystème d'innovation opérationnel et productif à fort potentiel de croissance sur le territoire Paris-Saclay.

**Demain, l'Université Paris-Saclay s'engage dans une phase de développement avec deux orientations majeures :**

- Le renforcement des relations avec les entreprises notamment les PME ;
- La promotion du potentiel économique du territoire Paris Saclay à l'international.

## Chiffres clés :

Innovation **2016**

**210** PREUVES DE CONCEPT

**24** DÉMONSTRATIONS INDUSTRIELLES

**6000/an** ÉTUDIANTS SENSIBILISÉS À L'ENTREPRENEURIAT



ET AUSSI EN 2017

- **Paris-Saclay Seed-fund** fonds d'amorçage doté de 50M€
- **Design center** lieu de conception innovante en préfiguration
- **Plug in Labs Université Paris-Saclay**, outil de connexion laboratoires-entreprises

NOS ATOUTS

### **SATT Paris-Saclay**

société d'accélération du transfert de technologies, filiale de l'Université Paris-Saclay

### **5 CLUSTERS**

santé, TIC, énergie, aéronautique, mobilité

### **PEIPS**

pôle entrepreneuriat étudiant innovation Paris-Saclay

### **START IN SACLAY**

l'association des étudiants et diplômés entrepreneurs de l'Université Paris-Saclay

### **28 lieux innovants :**

incubateurs, accélérateurs, Fablabs, espace de coworking...

# L'INVESTISSEMENT DE Bpifrance VIA LE FNA

## bpi**france**

### A PROPOS DU FONDS NATIONAL D'AMORÇAGE (FNA)



Le Fonds National d'Amorçage (FNA), aujourd'hui doté de 600 millions d'euros dans le cadre du Programme d'Investissements d'Avenir (PIA) est géré par Bpifrance Investissement qui opère les investissements en fonds propres de Bpifrance, filiale de la Caisse des Dépôts. Le FNA ne finance pas directement des entreprises mais des fonds d'amorçage. 20 à 30 fonds d'amorçage nationaux et interrégionaux, gérés par des équipes de gestion professionnelles, qui réalisent elles-mêmes des investissements dans de jeunes entreprises innovantes en phases d'amorçage et de démarrage, seront à terme soutenus par le FNA.

Ce régime d'intervention publique en capital investissement auprès des jeunes entreprises innovantes a été validé par le Commission Européenne le 20 avril 2011, tout comme l'augmentation de 200 millions d'euros de l'enveloppe du FNA établie initialement à 400 millions d'euros (avis favorable de la CE en date du 26 avril 2012). Les fonds, souscrits par le FNA, visent notamment les entreprises des secteurs technologiques définis par la stratégie nationale pour la recherche et l'innovation : la santé, l'alimentation et les biotechnologies, les technologies de l'information et de la communication, les nanotechnologies et les écotechnologies.

#### Pour plus d'informations :

- [www.investissement-avenir.gouvernement.fr](http://www.investissement-avenir.gouvernement.fr)
- [www.caissedesdepots.fr/activites/investissements-davenir](http://www.caissedesdepots.fr/activites/investissements-davenir)
- <http://investissementsdavenir.bpifrance.fr>
- Suivez-nous sur Twitter : @bpifrance
- **CONTACT PRESSE : Nathalie POLICE** - [nathalie.police@bpifrance.fr](mailto:nathalie.police@bpifrance.fr) - Tél. : +33 (0) 1 41 79 95 26



# LES PARTENAIRES GRANDS GROUPES DU FONDS



**BNP PARIBAS**

« BNP Paribas est présent au sein du Pôle de compétences Paris-Saclay avec un lieu dédié à l'innovation qui accélère des startups, Le WAI «We are Innovation» Massy-Saclay, ouvert en 2015. Ce lieu vient compléter notre Pôle Innovation qui accompagne les porteurs de projets innovants dans leurs besoins bancaires. Il est important d'être partie prenante de ce formidable écosystème. Nous sommes fiers d'investir dans Paris-Saclay Seed fund et de poursuivre ainsi notre politique d'investissement dans les fonds d'amorçage en France. »

**Myriam BEQUE,**  
Responsable Développement Innovation  
de la Banque de Détail en France  
chez BNP Paribas

## **A PROPOS DE LA BANQUE DE DÉTAIL EN FRANCE DE BNP PARIBAS :**

En France, le pôle Banque de Détail compte plus de 28 000 collaborateurs au service de 6.9 millions de clients particuliers, 560 000 clients professionnels et très petites entreprises (TPE), 31 000 entreprises (PME, entreprises de taille intermédiaire (ETI), grandes entreprises) et 73 000 associations. Il est leader sur le marché des Entreprises et de la Banque Privée. Organisé autour de lignes de clientèles spécialisées pour apporter le meilleur accompagnement, il offre une large gamme de produits et services, de la tenue de compte courant jusqu'aux montages les plus experts en matière de financement des entreprises ou de gestion de patrimoine. Les équipes de la Banque de Détail sont fortement engagées au service de l'économie et de toutes les clientèles qu'elles accueillent au sein de plus de 2 000 agences et dans les 300 pôles d'expertises : Banque Privée, Maisons des Entrepreneurs, Pôles innovation et Centres d'Affaires Entreprises.

La Banque de Détail assure également une large présence sur les réseaux sociaux via notamment Facebook et Twitter. Investissant en permanence dans l'innovation et la qualité de service, BNP Paribas a lancé en mai 2013 la première banque digitale nativement conçue pour utilisation sur mobiles : Hello bank!. Cette nouvelle offre de relation clients est venue compléter le dispositif de Banque en ligne et les 6 000 automates mis à disposition de ses clients particuliers et professionnels.

### **Pour plus d'informations :**

- <https://group.bnpparibas/bnp-paribas-banque-detail-france>

## LES PARTENAIRES GRANDS GROUPES DU FONDS

### CHANEL

« Née de la vision, du talent et des capacités d'entreprendre de Gabrielle Chanel, femme libre et audacieuse, la Maison CHANEL incarne aujourd'hui l'essence du luxe, tant désirable que durable. En s'entourant des fournisseurs et artisans les plus créatifs de chaque métier avec lesquels elle entretient des relations respectueuses et pérennes, CHANEL Mode, Parfums et Beauté, Horlogerie et Haute-Joannerie, met sa création au service des femmes du monde entier. La recherche permanente d'excellence et de valeur pour ses produits et services, d'authenticité et de proximité avec ses clientes, enfin sa notoriété sur le web, la conduisent naturellement à la rencontre d'innovateurs et de créateurs d'entreprise. »

Pour plus d'informations :  
• [www.chanel.com](http://www.chanel.com)

Christophe GUESNET,  
Directeur Général Développement & Sourcing,  
Partenariats Stratégiques,  
CHANEL Parfums Beauté



« Nous avons souhaité nous engager financièrement dans le fonds Paris-Saclay, en complément de l'apport de services et de matériel destinés aux entrepreneurs. Cette initiative essentielle à l'émergence de création de spin-off universitaires s'inscrit dans la continuité des actions dans le domaine de l'éducation supérieure et de la recherche que nous menons d'ores et déjà avec Paris-Saclay. Pleinement engagé au plus près de l'innovation française, Cisco France a pour vocation de coopérer avec l'ensemble de l'écosystème des entreprises innovantes et d'être à leur côté à chacune des étapes de leur développement ».

Robert VASSOYAN,  
Président de Cisco France

#### A PROPOS DE CISCO :

Cisco (NASDAQ : CSCO) est le leader mondial des technologies qui permet à l'Internet d'exister depuis 1984. Nos collaborateurs, nos produits et nos partenaires connectent la société de manière sécurisée et permettent de saisir dès à présent les opportunités futures offertes par le numérique.

Pour plus d'informations :  
• <http://www.cisco.com/>

### econocom

« Econocom a déjà investi dans deux fonds d'amorçage Partech car nous aimons et soutenons les entrepreneurs ! Ce troisième investissement nous inscrit pleinement au cœur du monde digital, qui innove et entreprend avec audace. Cela renforce notre capacité à conseiller nos grands clients sur les solutions digitales à mettre en œuvre pour accroître leur compétitivité d'aujourd'hui et de demain. »

Bruno GROSSI,  
Directeur Exécutif du groupe Econocom.

#### A PROPOS D'ECONOCOM :

Econocom conçoit, finance et accompagne la transformation digitale des entreprises. Avec 10 000 collaborateurs présents dans 19 pays, et un chiffre d'affaires de 2,5 milliards d'euros, Econocom dispose de l'ensemble des capacités nécessaires à la réussite des grands projets digitaux : conseil, approvisionnement et gestion administrative des actifs numériques, services aux infrastructures, applicatifs et solutions métiers, financement des projets.

Econocom a adopté le statut de Société Européenne en décembre 2015. Cotée sur Euronext à Bruxelles depuis 1986, l'action Econocom Group fait partie des indices Bel Mid et Tech 40.

Pour plus d'informations :  
• [www.econocom.com](http://www.econocom.com)  
• Suivez nous sur Twitter :  
[http://twitter.com/econocom\\_fr](http://twitter.com/econocom_fr)



« Nous sommes très contents de participer à la création de Paris-Saclay Seed Fund qui renforce l'éco-système de soutien aux jeunes entrepreneurs issus du formidable Cluster Scientifique et Technologique qu'est Paris-Saclay, Cluster que nous avons décidé de rejoindre en y installant notre principal centre de recherche et le centre de formation du Groupe EDF. Cette participation s'inscrit parfaitement avec les actions engagées pour renforcer nos collaborations avec les jeunes start-up pour réussir ensemble la transition énergétique vers un monde bas carbone. »

François-Xavier ROUSSEL,

Directeur Performance et Innovation à la R&D d'EDF

#### **A PROPOS D'EDF :**

Acteur majeur de la transition énergétique, le Groupe EDF est un énergéticien intégré, présent sur l'ensemble des métiers : la production, le transport, la distribution, le négoce, la vente d'énergies et les services énergétiques. Leader des énergies bas carbone dans le monde, le Groupe a développé un mix de production diversifié basé sur l'énergie nucléaire, l'hydraulique, les énergies nouvelles renouvelables et le thermique. Le Groupe participe à la fourniture d'énergies et de services à environ 37,8 millions de clients, dont 28,3 millions en France. Il a réalisé en 2014 un chiffre d'affaires consolidé de 72,9 milliards d'euros dont 45,2% hors de France. EDF est une entreprise cotée à la Bourse de Paris.

Retrouvez toute l'actualité  
du groupe EDF sur

- [www.edf.com](http://www.edf.com)



« Dans la continuité de nos investissements dans différents fonds de Partech, investir dans Paris-Saclay permet à Groupama de renforcer sa proximité avec l'écosystème d'innovation français. En étant au plus près des entrepreneurs, Groupama souhaite encore accélérer sa transformation digitale, anticiper les évolutions de business models dans l'assurance et mieux répondre aux enjeux de ses clients. En apportant un support aux entrepreneurs dès leur sortie d'école, c'est enfin l'opportunité pour le Groupe de soutenir le rayonnement international de l'université de Paris-Saclay. »

Meriem RIADI,

Chief Digital Officer, Groupama

#### **A PROPOS DU GROUPE GROUPAMA :**

Fort de ses trois marques – Groupama, Gan, Amaguiz, le groupe Groupama, l'un des premiers groupes d'assurance mutualistes en France, développe ses activités d'assurance, de banque et de services dans onze pays.

Le groupe compte 13 millions de clients et 33 500 collaborateurs à travers le monde, avec un chiffre d'affaires de 13,7 milliards d'euros.

Pour plus d'informations :

- [www.groupama.com](http://www.groupama.com)
- Suivez nous sur Twitter :  
@GroupeGroupama

## LES PARTENAIRES GRANDS GROUPES DU FONDS

### JCDecaux Holding

« Pour JCDecaux Holding, actionnaire de référence de JCDecaux SA devenue N°1 mondial de la communication extérieure grâce, entre autres, à la recherche et à l'innovation, soutenir la plateforme universitaire de Saclay, qui symbolise l'excellence française à l'international, est une démarche naturelle. Que cette initiative si nécessaire pour resserrer les liens entre le monde universitaire, les grandes entreprises et les start-ups prenne sa source dans la région où JCDecaux est historiquement implanté, constitue un lien supplémentaire. »

Gérard DEGONSE,

Directeur Général Délégué de JCDecaux Holding

#### A PROPOS DE JCDECAUX :

JCDecaux est le N°1 mondial de la Communication Extérieure. JCDecaux est coté sur Euronext Paris et fait partie des indices Euronext 100, FTSE4Good et Dow Jones Sustainability Europe. Inventeur du concept du Mobilier Urbain en 1964, JCDecaux est le seul acteur mondial à exercer exclusivement le métier de la Communication Extérieure. JCDecaux est N°1 mondial du mobilier urbain, N°1 mondial de la publicité dans les transports, N°1 européen de l'affichage grand format et N°1 mondial du vélo en libre-service. Avec un effectif de 12 850 collaborateurs, le Groupe est présent dans plus de 75 pays et 4 435 villes de plus de 10 000 habitants auxquelles il propose des mobiliers esthétiques de grande qualité. JCDecaux exploite près de 51 000 écrans publicitaires digitaux dans le monde, dans les principaux aéroports, métros, gares, centres commerciaux et le long des routes. Le Groupe a réalisé un chiffre d'affaires de 3 208 millions d'euros en 2015 et de 1 617 millions d'euros au premier semestre 2016.

Pour plus d'informations :

- [www.jcdecaux.com](http://www.jcdecaux.com)



« Cet investissement vient compléter les nombreuses initiatives du groupe dans le financement du digital que ce soit en direct ou à travers des fonds partenaires. Paris-Saclay Seed Fund doit nous permettre de repérer encore plus en amont dans leur processus de développement les start-up et les innovations qui compteront demain. »

Pierre LOUETTE,

Directeur Général Délégué d'Orange  
et Président d'Orange Digital Investment.

#### A PROPOS D'ORANGE DIGITAL INVESTMENT :

Orange Digital Investment est le véhicule stratégique d'investissement digital du groupe à travers son activité de Corporate Ventures (Orange Digital Ventures), ses investissements dans des fonds partenaires (Iris Capital, Robolution, Ecomobilité Ventures, Innovacom) et les investissements stratégiques de « corporate développement » (Jumia, Deezer, Dailymotion, etc.)

Pour plus d'informations :

- <http://startup.orange.com/>



**Pour plus d'informations :**

- [www.ratp.fr](http://www.ratp.fr)

### A PROPOS DE LA RATP :

Expert de la mobilité durable, la RATP compte parmi les 5 plus grands opérateurs de transport urbain au monde. Avec ses 14 lignes de métro, 2 lignes de RER, 7 lignes de tramway et 350 lignes de bus, le réseau multimodal exploité par la RATP en région parisienne est le plus important réseau multimodal au monde à être géré par une seule entreprise. Un réseau sur lequel transitent plus de 11 millions de voyageurs chaque jour. Le groupe RATP est capable d'imaginer, de concevoir et de mener à bien des projets de développement d'infrastructures, d'exploiter et de maintenir des réseaux, quel que soit le mode de transport (métro, train régional, tramway, bus), ou encore de développer des services innovants d'aide à la mobilité (information voyageurs, télé-billettique, tarification, marketing client).



« Le groupe Société Générale est bien implanté sur le périmètre du Paris-Saclay Seed Fund, exceptionnel et unique par la qualité des écoles, universités, organismes de recherche et entreprises qui le composent. Aux côtés des entrepreneurs depuis plus de 150 ans, nous accompagnons aujourd'hui les entreprises innovantes et l'entreprenariat étudiant grâce notamment à des équipes dédiées aux startups en prise directe avec l'écosystème local. »

Thierry LUCAS,

Délégué Général Société Générale Ile-de-France Sud

### A PROPOS DU GROUPE SOCIÉTÉ GÉNÉRALE

Société Générale est l'un des tout premiers groupes européens de services financiers. S'appuyant sur un modèle diversifié de banque universelle, le Groupe allie solidité financière et stratégie de croissance durable avec l'ambition d'être la banque relationnelle, référence sur ses marchés, proche de ses clients, choisie pour la qualité et l'engagement de ses équipes.

Acteur de l'économie réelle depuis 150 ans, Société Générale emploie plus de 145 000 collaborateurs, présents dans 66 pays, et accompagne au quotidien 31 millions de clients dans le monde entier en offrant une large palette de conseils et solutions financières sur mesure aux particuliers, entreprises et investisseurs institutionnels, qui s'appuie sur trois pôles métiers complémentaires :

- La banque de détail en France avec les enseignes Société Générale, Crédit du Nord et Boursorama qui offrent des gammes complètes de services financiers avec un dispositif omnicanal à la pointe de l'innovation digitale.
- La banque de détail à l'international, l'assurance et les services financiers aux entreprises avec des réseaux présents dans les zones géographiques en développement et des métiers spécialisés leaders dans leurs marchés.
- La banque de financement et d'investissement, banque privée, gestion d'actifs et métier titres avec leurs expertises reconnues, positions internationales clés et solutions intégrées.

**Pour plus d'informations :**

- [www.societegenerale.com](http://www.societegenerale.com)
- Suivez nous sur Twitter : [@societegenerale](https://twitter.com/societegenerale)

Société Générale figure dans les principaux indices de développement durable : DJSI (World et Europe), FTSE4Good (Global et Europe), Euronext Vigeo (Europe, Eurozone et France), ESI Excellence (Europe) d'Ethibel et 4 des indices STOXX ESG Leaders.

# DOSSIER DE PRESSE

université  
PARIS-SACLAY

 **PARTECH**  
VENTURES

 Kurma Partners



**seed  
fund**  
PARIS-SACLAY