

ACTIVITE 2016

QUATRIEME ANNEE DE FORTE CROISSANCE ET CREATION D'UNE ACTIVITE D'ACCOMPAGNEMENT DES ENTREPRISES PAR LE CONSEIL, LA FORMATION ET LA MISE EN RELATION

- ✓ 8,4 Md€ DE PRETS BANCAIRES PRIVES GARANTIS PAR BPIFRANCE (+5 %)
- ✓ 6,7 Md€ DE CREDITS A L'INVESTISSEMENT (+10 %)
- ✓ 2,4 Md€ D'INVESTISSEMENT EN CAPITAL (+31 %)
- ✓ 74.000 FINANCEMENTS D'ENTREPRISES
- ✓ 24,4 Md€ INJECTES DANS L'ECONOMIE
- ✓ 5.500 ENTREPRISES ACCOMPAGNEES EN CONSEIL, FORMATION ET MISE EN RELATION

FAITS MARQUANTS :

- 2016 a été la quatrième année de croissance consécutive pour Bpifrance dans tous ses métiers. En crédit, les prêts octroyés sans garantie, particulièrement appréciés des entreprises et spécifiques à Bpifrance, ont crû de 20%, dans le contexte d'une croissance de 10% de l'ensemble des crédits à l'investissement. L'activité de fonds propres a pour sa part augmenté de 31%. Le montant moyen des crédits garantis, en hausse, ou encore la baisse relative du financement de la trésorerie, sont autant de signes de l'amélioration globale de la santé des PME.
- L'année écoulée aura également été particulièrement active en matière de financement et d'accompagnement de l'export. Le Prêt export, notamment, bat un record à 729 M€, soit +50% par rapport à 2015. Le crédit export (crédit acheteur et crédit vendeur) confirme son démarrage à 30 M€ pour l'année et offre de bonnes perspectives pour 2017. Le continuum de services pour l'export a été complété par la création du métier Assurance Export en janvier 2017, à la suite du transfert des garanties publiques de la Coface.
- 2016 aura enfin été marquée par la très forte montée en puissance des métiers de l'accompagnement, nouvelle activité pour Bpifrance : conseil, formation et mise en relation. 5.500 entreprises ont été accompagnées au cours de 2.100 missions de conseil, 250 événements et 45 sessions de formation. Plus de 31.000 personnes ont ainsi été conseillées, formées ou encore mises en relation avec des partenaires ou clients potentiels. En complément des accélérateurs dédiés aux startups et aux PME, l'accélérateur ETI a été créé au premier trimestre, portant à 190 les entreprises accélérées par Bpifrance.

Garantie

**Total
8,4 Md€***

	2015		2016		Variation (€)
	Montant (Md€)	Nb d'entreprises	Montant (Md€)	Nb d'entreprises	
Montant des prêts privés garantis*	8	60 421	8,4	61 238	+4 %

*une entreprise peut bénéficier de plusieurs opérations

Financement

**TOTAL :
13,6 Md€**

	2015		2016		Variation (€)
	Montant (Md€)	Nb d'entreprises	Montant (Md€)	Nb d'entreprises	
Crédits d'investissement	6,1	6 295	6,7	6 199	+10 %
<i>dont prêts sans garantie</i>	2	3 306	2,4	3 398	+20 %
Court Terme	5,9	-	5,6	-	-5 %
Sous-total	11,8	-	12,2	-	+3 %
Innovation	1,3	5 357	1,3	6 041	=

Investissement

**Total :
2,4 Md€**

	2015		2016		Variation (€)
	Montant (M€)	Nb de fonds	Montant (M€)	Nb de fonds	
Souscriptions dans les fonds partenaires Activité fonds de fonds	685	44	729	41	+6 %
	Montant (M€)	Nb d'entreprises	Montant (M€)	Nb d'entreprises	Variation (€)
Investissement Direct dans les PME	132	97	139	96	+5 %
Investissement en Capital Innovation	169	54	191	53	+13 %
Investissement Mid & Large Cap	777	31	1 102	42	+42 %
Sociétés de Projets Industriels	40	1	199	4	X 5



GARANTIE : HAUSSE DE L'ACTIVITE DE 5% EN LIEN AVEC LA REPRISE DU CREDIT BANCAIRE PRIVE

Le montant des prêts privés garantis, en hausse de 5% en 2016 à 8,4 Md€, confirme nettement la reprise du crédit bancaire privé engagée en 2015 et poursuivie en 2016.

La croissance du montant des prêts privés garantis en 2016 est également le résultat de la décision prise en 2015 de doubler les seuils de délégation aux banques partenaires. Désormais, jusqu'à 200.000 euros de prêt, la banque privée n'a pas à demander à Bpifrance l'instruction du dossier, et bénéficie automatiquement de la garantie.

Le volume des prêts bancaires garantis par Bpifrance en 2016 est de 8,4 Md€, dont 2 Md€ en délégation complète de décision aux banques. Il est à noter que les prêts à la création d'entreprise sont en croissance de 50%, témoignant de la vigueur de l'entrepreneuriat en France.

FINANCEMENT : 13,6 MD€ DE CONCOURS NOUVEAUX, CROISSANCE SIGNIFICATIVE DES PRETS SANS GARANTIE ET DU FINANCEMENT DE LA TRANSITION ECOLOGIQUE ET ENVIRONNEMENTALE

Les engagements annuels pour les prêts moyen et long termes s'élèvent à 6,7 Md€, en croissance de 10%, après une croissance déjà exceptionnelle de 11% en 2015. 97 % des crédits d'investissement octroyés se voient appliquer la règle du "un pour un" : un euro de financement de Bpifrance appelle au moins un euro de financement privé issus des partenaires bancaires et investisseurs.

La forte augmentation des crédits à l'investissement est liée d'une part à la croissance de 20% des Prêts sans garantie qui atteignent 2,4 Md€ et d'autre part au financement de projets Energie-Environnement qui atteint 860 M€ (+46%).

On rappelle que les Prêts sans garantie complètent les interventions des banques commerciales pour financer la part d'immatériel ou d'accroissement du besoin en fonds de roulement de projets de développement.

La baisse de 5% de l'activité de financement court terme à 5,6 Md€ reflète une stabilité des nouvelles autorisations du préfinancement du Crédit d'Impôt Compétitivité Emploi (CICE) et une baisse de 117 M€ (-3%) de crédit court terme classique. Ceci confirme l'amélioration globale de la trésorerie des entreprises liée aux délais de paiement et au bon financement du cycle d'exploitation par les banques.

Dans le même temps, le préfinancement du CICE étant pluriannuel, les encours sont en croissance de 19% sur l'exercice.

AIDES ET FINANCEMENT DE L'INNOVATION : STABILISATION A HAUT NIVEAU

Avec 1,3 Md€ en aides et financements octroyés en 2016 pour plus de 6.000 entreprises, l'activité innovation est stable après plusieurs années de croissance et un doublement entre 2013 et 2015. Les Prêts sans garantie (prêts amorçage et innovation) ont représenté plus de 350 M€ en 2016 (+15 %), les aides et programmes collaboratifs s'élevant à plus de 930 M€ financés en partie par le Programme d'Investissements d'Avenir (PIA).

L'activité du Hub a permis de réunir environ 30.000 personnes en 2016 autour de la mise en relation de grands groupes et de start-ups. Plus de 50 groupes ont signé un partenariat visant à la mise en relation qualifiée avec des start-ups françaises, générant plusieurs centaines de contacts business.



La seconde édition de *Bpifrance Inno Génération*, en Mai 2016 à l'AccorHotel Arena, a rassemblé 20.000 participants (entrepreneurs, dirigeants de startups, de TPE, de PME, d'ETI ou de grandes entreprises) représentant tous les écosystèmes, autour de la thématique de l'innovation et, plus largement, de la dynamique entrepreneuriale.

CAPITAL INVESTISSEMENT : HAUSSE IMPORTANTE DES INVESTISSEMENTS EN FONDS PROPRES DIRECTS DANS LES ENTREPRISES ET DE L'ACTIVITE FONDS DE FONDS A 2,4 MD€, EN CROISSANCE DE PLUS DE 30%

Capital Innovation

Le métier d'investissement en direct en capital innovation représente 191 M€ en 2016 pour 53 entreprises versus 169 M€ en 2015 pour 54 entreprises, montant en croissance de 13%. Cette croissance est en particulier due au succès du fonds Large Venture (Sigfox, Scalify, Medday, Sequans, Gensight, Devialet, Vexim, etc.), en cohérence avec la forte croissance du nombre de levées de plus de 10 M€ observées dans l'écosystème français de l'innovation, mais aussi à la forte activité du Fonds Ambition Numérique (FAN), géré pour le compte du PIA, qui a investi près de 39 M€ en 2016 notamment dans Colibri, Splio ou encore Openclassrooms.

Investissement dans les PME

L'activité d'investissement direct dans les PME a été très dynamique en 2016 avec 139 M€ investis dans 96 PME dont 80 nouveaux investissements. En 2016 comme en 2015, un investissement sur deux correspond à une primo-ouverture de capital.

L'accompagnement soutenu (300 missions en 2016) auprès des participations a permis de réaliser par ailleurs 82 opérations de croissance externe sur un portefeuille de 474 lignes.

La direction Fonds propres PME a par ailleurs mis en place des outils spécifiques pour les entreprises familiales via notamment la création du Pass Repreneur qui facilite les transmissions / reprises d'entreprises. Enfin, les équipes ont intensifié leurs actions à destination des entreprises de la French Touch et de la French Fab.

Investissement dans les ETI et Grandes Entreprises

L'activité de la division Mid&Large Caps a fortement progressé en 2016, s'établissant à 1.102 M€ (+42 %) pour 42 nouveaux investissements (+35 %).

Mid&Large Caps a poursuivi sa stratégie de diversification en réalisant des investissements significatifs dans les domaines de la santé (Médipôle Partenaires), des crèches (Les Petits Chaperons Rouges, la Maison Bleue) ou de l'éducation (INSEEC, AD Education). Parallèlement, la division Mid&Large Caps a su réaliser un montant de cessions et de plus-value très significatif : 1 667 M€ de cessions pour plus de 500 M€ de plus-values (Valéo, Eiffage, Ubisoft, Schneider, notamment).

Sociétés de Projets Industriels (Fonds SPI)

Le fonds Sociétés de Projets Industriels, géré par Bpifrance pour le compte de l'État dans le cadre du Programme d'Investissements d'Avenir, a vocation à investir dans les projets industriels les plus porteurs de perspectives d'activité et d'emplois pour les filières industrielles. Le fonds SPI a été abondé en 2016 par la Banque Européenne d'Investissement pour 100 M€, portant la capacité d'investissement à 800 M€ via des tickets de 10 à 160 M€.

Le fonds SPI a investi 199 M€ en 2016 après un démarrage 2015 à 40 M€. 4 projets ont été financés en 2016 dans l'énergie : DNCS Energies (énergies marines renouvelables), Evertree (chimie verte), AFM



Téléthon (thérapies géniques) et Carbiolice (Bioplastiques). Ces investissements ont pour objectif de créer environ 6.000 emplois directs et indirects.

Fonds de Fonds :

L'activité d'investissement Fonds de Fonds a crû de 6% pour s'établir à 729 M€ de souscriptions en 2016 dans 41 nouveaux fonds, après une croissance de 7% en 2015. Les souscriptions sont réparties de manière équilibrée entre les fonds de capital innovation et les fonds "small cap", aussi bien nationaux que régionaux. Comme en 2015, la croissance tendancielle de la taille des nouveaux fonds se poursuit en 2016.

En outre, Bpifrance a pris durant l'année 2016 45 décisions d'investissement dans de nouveaux fonds pour un total de 1,3 Md€, ce qui se traduira par une très forte augmentation des souscriptions en 2017 (décalage traditionnel d'un an).

INTERNATIONAL :

2016 a connu une montée en puissance importante des produits de soutien à l'internationalisation des entreprises. Le financement de l'export a connu une année record en 2016 : 729 M€ de Prêts croissance international ont été octroyés, en croissance de 50% par rapport à 2015. En prenant en compte le cofinancement à parité avec les banques commerciales, c'est donc au minimum 1,5 Md€ de projets export qui ont été soutenus pour plus de 700 entreprises.

Au total, les différents outils liés à l'export (garantie de projet internationaux, avance + export, etc.) ainsi que le Prêt croissance international ont permis à Bpifrance de soutenir plus de 3.000 entreprises qui ont mobilisé plus de 2,3 Md€ pour leurs projets internationaux.

Le Crédit export, lancé en 2015 a crû de 12 à 30 M€ en 2016. Ce produit qui permet aux entreprises françaises de proposer un financement à leurs clients étrangers devrait monter en puissance en 2017 avec une cible à environ 150 M€ de crédits octroyés.

Le continent africain constitue la moitié du flux d'affaires lié au crédit export. L'Afrique représente donc un axe stratégique majeur pour Bpifrance. En 2016, une mission en Côte d'Ivoire et Afrique du Sud a permis d'accompagner 15 entreprises des accélérateurs PME et ETI. Par ailleurs, Bpifrance a conclu en 2016 sa participation au premier fonds *cross border* franco-africain, doté de 77 M€.

Enfin, tout au long de l'année 2016, Bpifrance a été fortement mobilisé dans la préparation du transfert de l'activité Assurance Export opérée jusqu'alors par Coface. Les équipes (environ 250 personnes) ont été intégrées au début de janvier 2017 et sont pleinement opérationnelles.

Avec l'intégration de l'Assurance Export, Bpifrance dispose désormais d'une gamme complète et unique au monde d'outils financiers qui couvrent l'ensemble des besoins des entreprises souhaitant se développer à l'international.

ACCOMPAGNEMENT :

Le lancement de l'activité d'accompagnement en 2015 a permis en 2016 aux équipes de consolider et d'enrichir une offre bien structurée, qui est montée rapidement en puissance. L'accompagnement des entreprises clientes de Bpifrance est aujourd'hui un métier à part entière de la banque et repose sur trois piliers : la formation, le conseil et la mise en réseaux.

En 2016, plus de 5 500 entreprises clientes ont été accompagnées pour changer d'échelle, se structurer ou mettre en place un plan de transformation digitale.



La banque a lancé en 2016 la première promotion de son accélérateur de startups, avec 36 startups.

L'accélérateur PME, de son côté, a atteint un rythme soutenu avec 2 promotions en cours, soit 120 entreprises, la première promotion arrivant au terme de son cycle d'accélération en mars 2017. La première promotion de l'accélérateur ETI, enfin, a par ailleurs été lancée au début de l'année 2016 et compte 23 ETI.

Les actions d'accompagnement continueront à croître en 2017 avec une intensification particulière de l'offre sur les questions liées au digital et à l'internationalisation, axes majeurs de développement des entreprises.

La collaboration étroite mise en place avec Business France à la création de Bpifrance a permis en 2016 d'accompagner environ 1.000 entreprises lors de missions réalisées à l'international.

Enfin, au vu du succès des programmes d'accélération, de nouveaux accélérateurs régionaux seront mis en place en 2017 en partenariat avec les Régions, après un premier lancement en PACA en 2016.

PARTENARIATS REGIONAUX

En 2016, Bpifrance a fortement consolidé ses partenariats avec les nouvelles Régions. Les entreprises ont ainsi pu mobiliser plus d'1 Md€ de soutiens adossés à des financements régionaux.

Par ailleurs, les premiers fonds FEDER en innovation ont été déployés en Auvergne-Rhône Alpes.

Enfin, un nouveau "prêt croissance", dédié au développement des TPE, a notamment été lancé en partenariat avec les Régions Ile-de-France (en septembre 2016) et Bretagne (en novembre 2016) avant une généralisation en 2017. Ce Prêt TPE est un outil créé en partenariat avec les Régions pour financer l'investissement immatériel des petites entreprises. Géré en ligne, sans garantie et d'un montant compris entre 10 et 50 k€, il doit être associé à un prêt bancaire privé. Sur le dernier trimestre 2016, une centaine de dossiers ont été instruits pour environ 4,5 M€ de financement.

ACTIVITE 2016

8,4 Md€	de prêts privés garantis
13,6 Md€	de crédits et d'aides
2,4 Md€	de fonds propres

24,4 Md€ injectés dans l'économie par Bpifrance en 2016

* *
*



À propos de Bpifrance

Les investissements en fonds propres de **Bpifrance** sont opérés par **Bpifrance** Investissement.

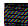
Bpifrance, filiale de la Caisse des Dépôts et de l'État, partenaire de confiance des entrepreneurs, accompagne les entreprises, de l'amorçage jusqu'à la cotation en bourse, en crédit, en garantie et en fonds propres. **Bpifrance** assure, en outre, des services d'accompagnement et de soutien renforcé à l'innovation, à la croissance externe et à l'export, en partenariat avec Business France.

Bpifrance propose aux entreprises un continuum de financements à chaque étape clé de leur développement et une offre adaptée aux spécificités régionales.

Fort de 47 implantations régionales (90 % des décisions prises en région), **Bpifrance** constitue un outil de compétitivité économique au service des entrepreneurs. **Bpifrance** agit en appui des politiques publiques conduites par l'État et par les Régions pour répondre à trois objectifs :

- accompagner la croissance des entreprises ;
- préparer la compétitivité de demain ;
- contribuer au développement d'un écosystème favorable à l'entrepreneuriat.

Avec **Bpifrance**, les entreprises bénéficient d'un interlocuteur puissant, proche et efficace, pour répondre à l'ensemble de leurs besoins de financement, d'innovation et d'investissement.

Pour plus d'information : www.bpifrance.fr - Suivez-nous sur  : @bpifrance

Contacts presse :

Bpifrance :

Antoine Boulay

Tél : 01 41 79 83 76

antoine.boulay@bpifrance.fr

Anne-Sophie de Faucigny

Tél : 01 41 79 99 10

as.defaucigny@bpifrance.fr

Nathalie Police

Tél : 01 41 79 95 26

nathalie.police@bpifrance.fr

bpifrance

**BILAN
ACTIVITÉ
2016**

**31
janvier
2017**



bpifrance

Nicolas Dufourcq

Directeur général





Bpifrance, banque en croissance

Croissance 2012 - 2016

Encours de Crédit
+100 %

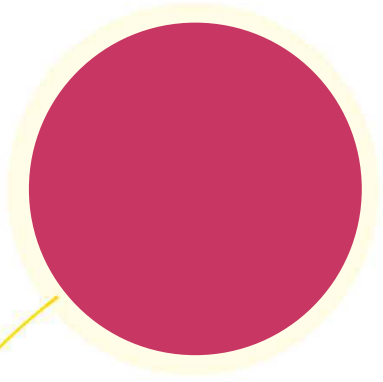
Investissement en fonds
propres
+133 %

Encours Prêts sans garantie
+184 %

Investissement direct
+161 %

Encours aides et prêts à
l'innovation
+100 %

Fonds de Fonds
+88 %



Bpifrance Activité 2016

Garantie

Financement

Focus : international & innovation

Investissement

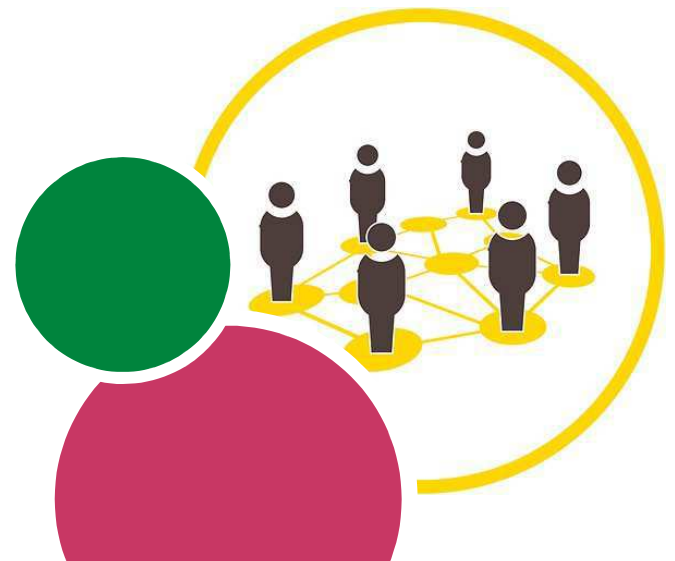
Accompagnement

Partenariats régionaux

The logo for bpi france, with 'bpi' in dark grey and 'france' in yellow, is centered within a white circle. A smaller white circle with a grey dot is positioned to the right and slightly below the main circle. The background is a grey vertical bar on the left side of the slide.

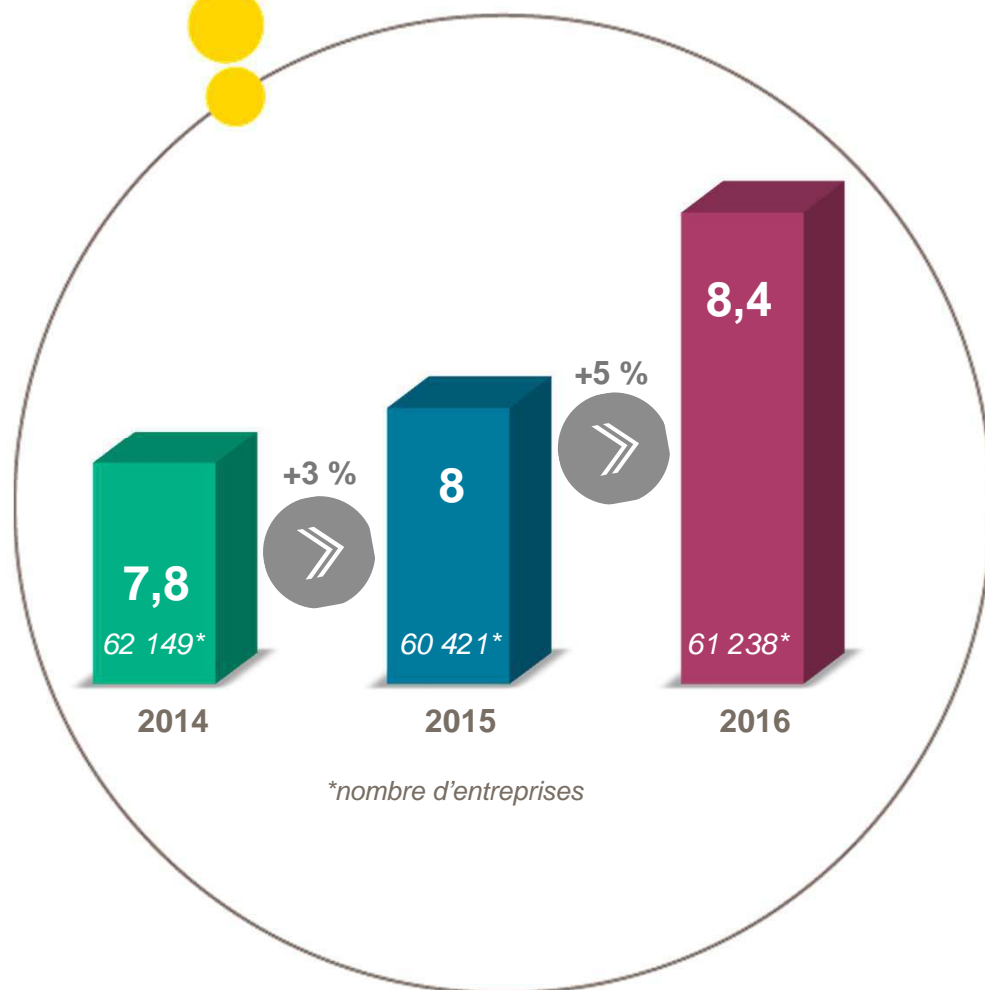
bpifrance

GARANTIE



Garantie des crédits bancaires

Prêts bancaires privés garantis en 2016
(en Md€)

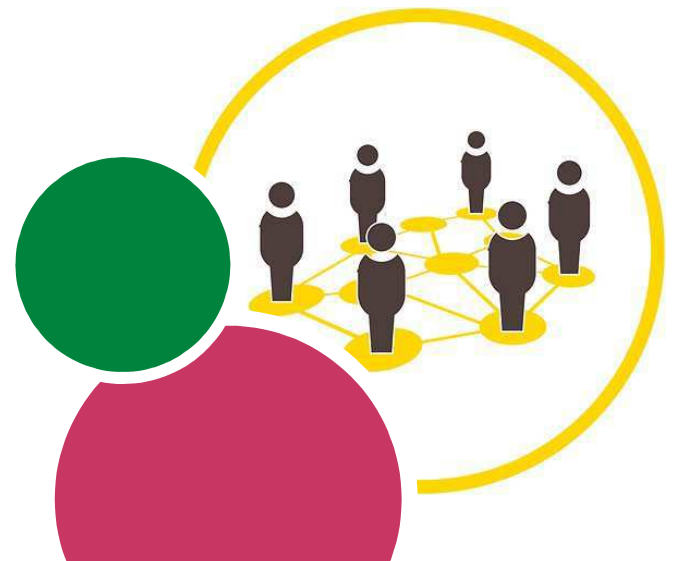


- 2015 : relèvement du niveau de délégation auprès des partenaires bancaires de 100 à 200 k€
- 2016 : Hausse soutenue du montant des prêts bancaires garantis

The logo for bpi france, with 'bpi' in dark grey and 'france' in yellow, is centered within a white circle that overlaps a grey vertical bar on the left. A smaller white circle with a grey dot is positioned below and to the right of the main circle.

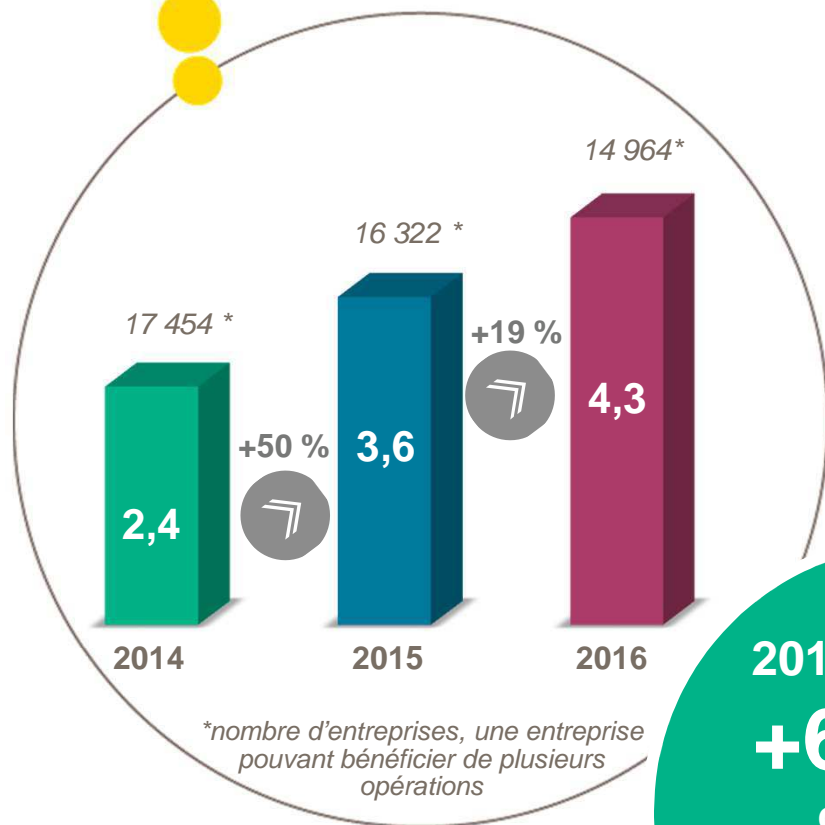
bpifrance

FINANCEMENT

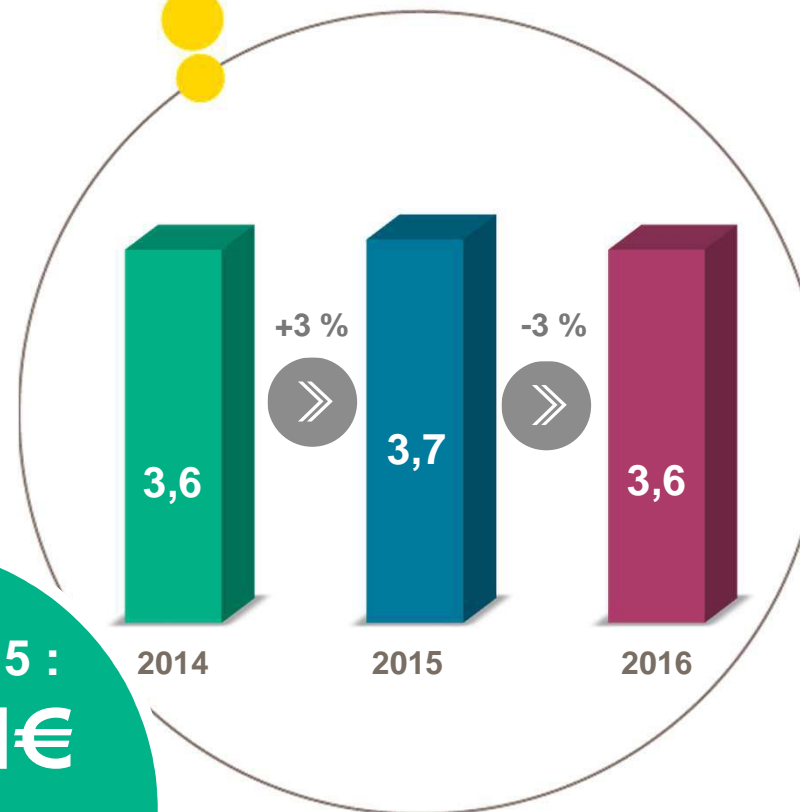


Crédit court terme : soutien de la trésorerie des PME

● Préfinancement du CICE
(encours en Md€)

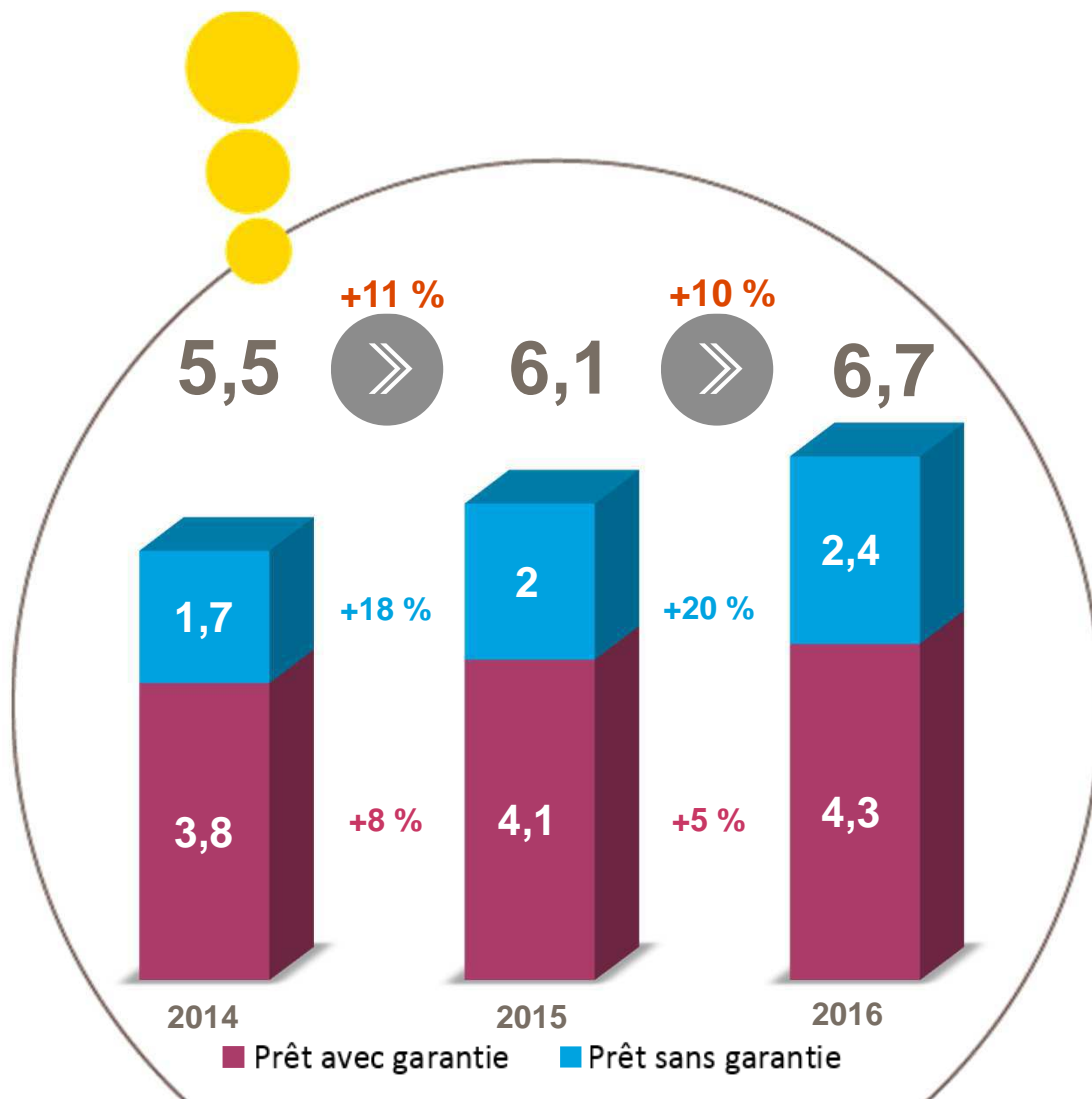


● Mobilisation de créances
(encours en Md€)



2016 vs. 2015 :
+600 M€
d'encours
(CICE et Court terme)
en soutien de
trésorerie

Crédits d'investissement (en Md€)



- 6200 entreprises financées dont 3400 en prêt sans garantie
- Montant moyen des prêts sans garantie : 700k€ en hausse de 17 % vs. 2015



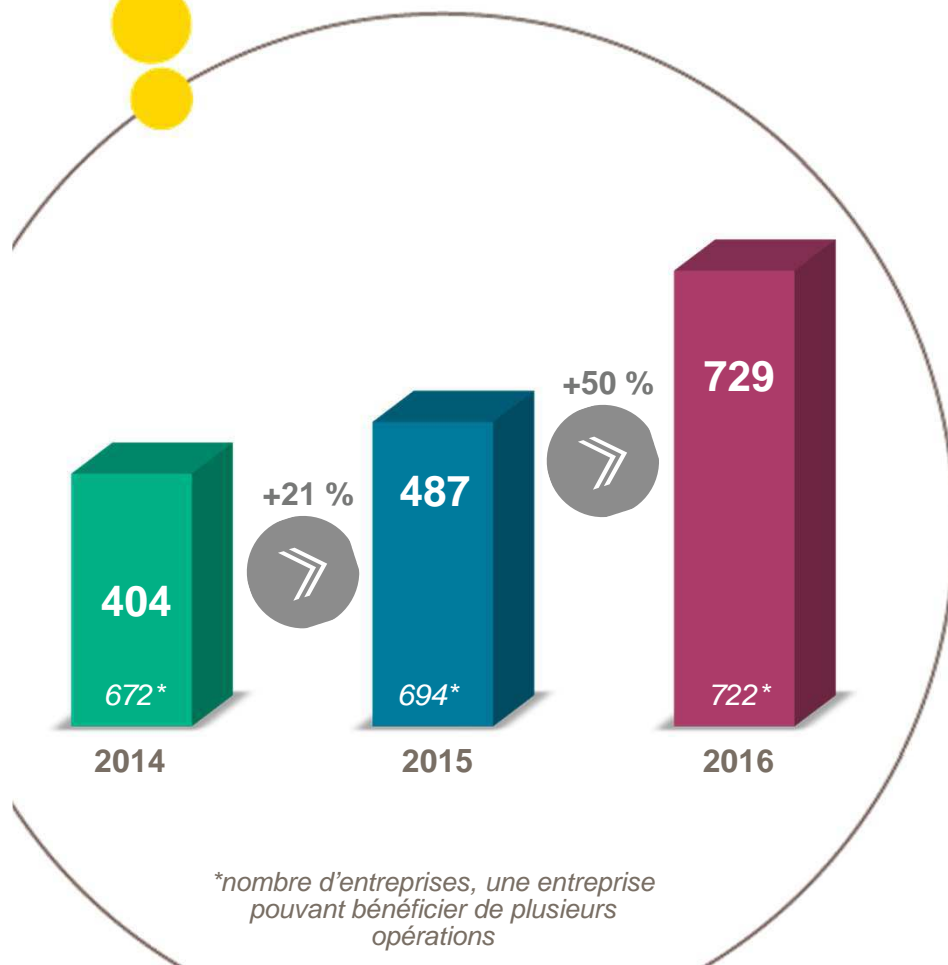
Règle du 1 pour 1
Effet levier > 2



International : financement de l'export



Prêts export sans garantie
(en M€)



- Prêts export sans garantie :

X 6,5

depuis son lancement en 2013

- Démarrage du crédit export

Crédits Export (en M€)

2015 12

2016 30

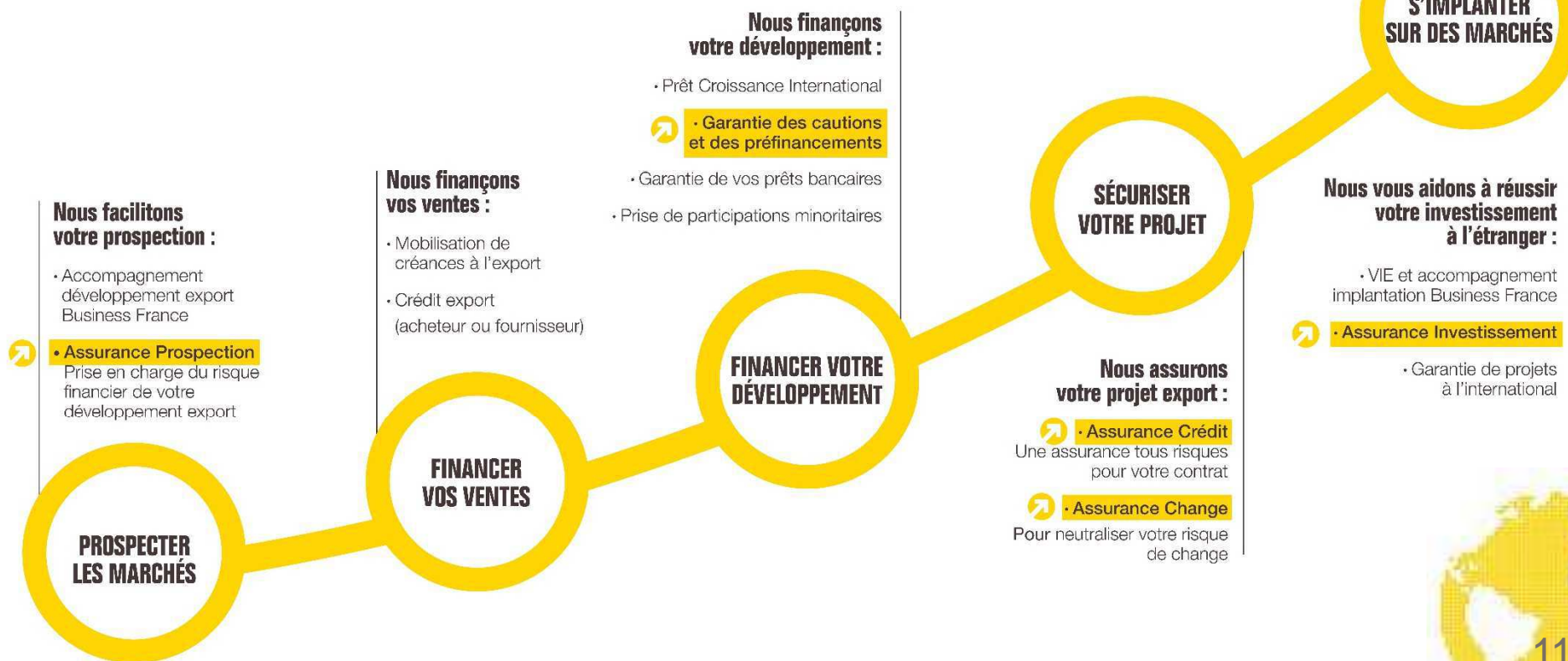
Objectif 2017 : 150 M€



Bpifrance, banque de l'international

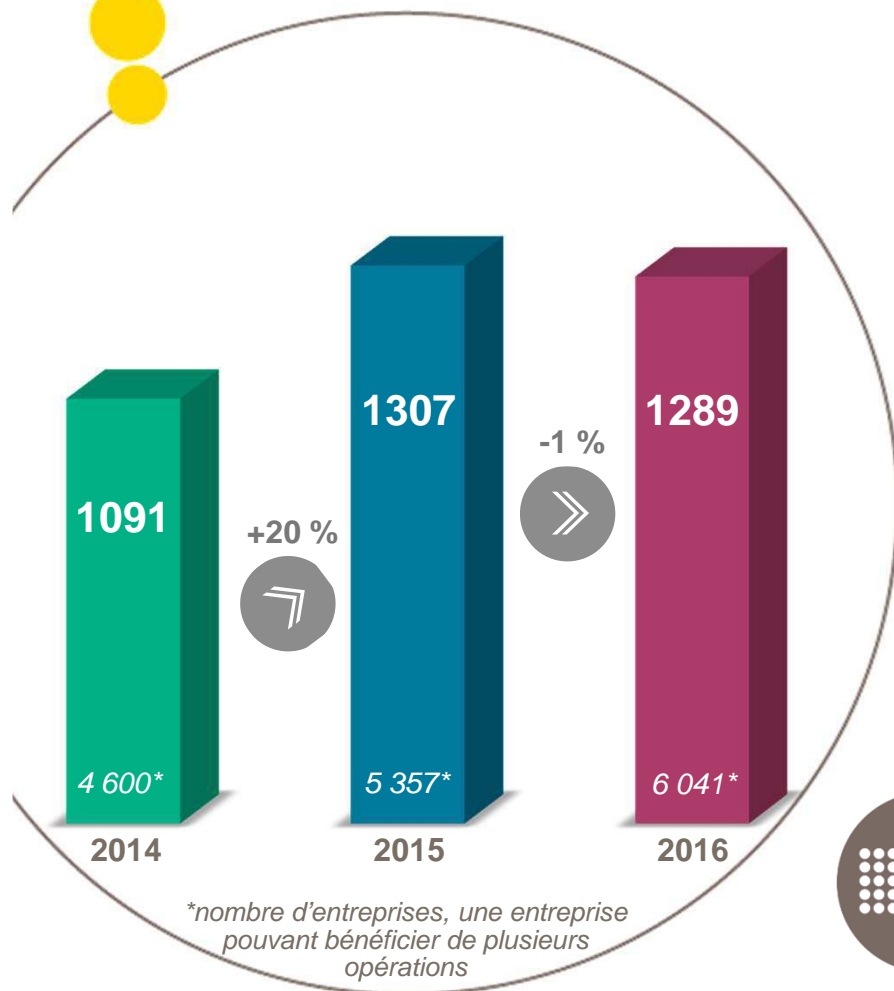


2017 - Intégration de l'**Assurance Export** :
Bpifrance dispose désormais d'une gamme complète et unique au monde d'outils financiers dédiés à l'internationalisation des entreprises

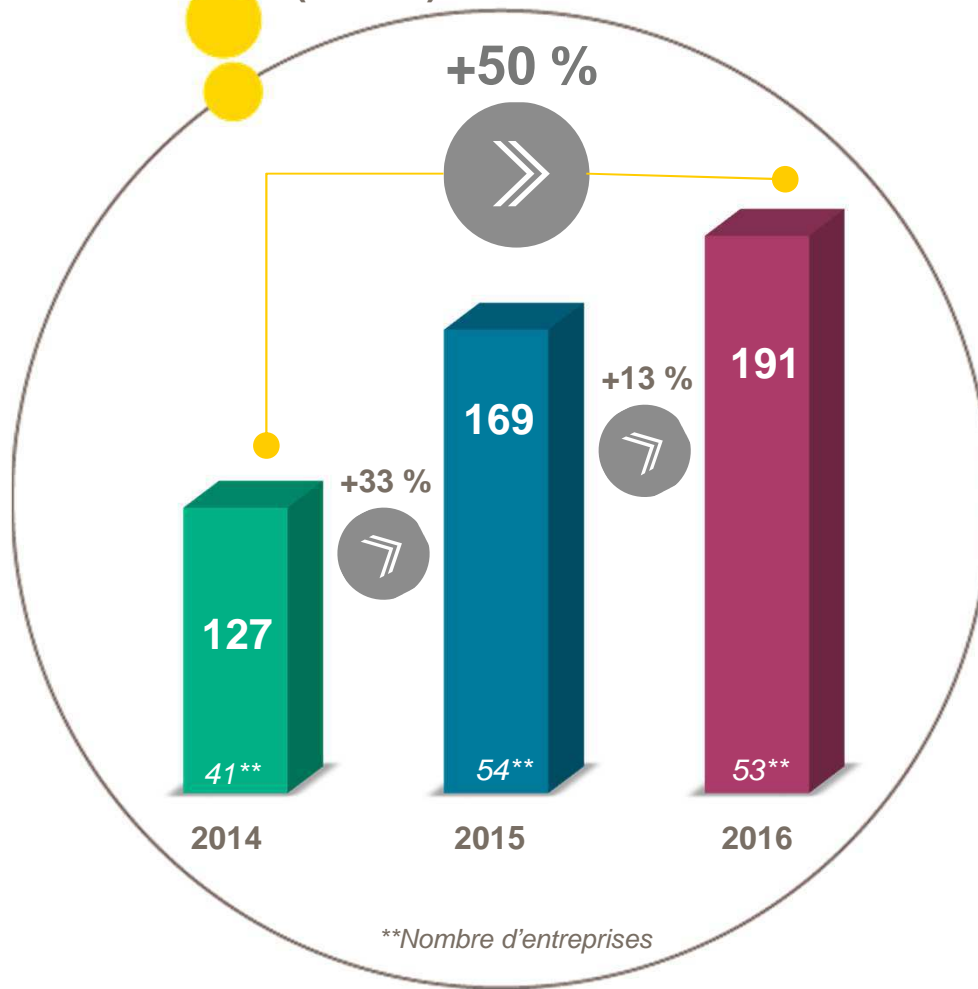


Innovation

● Financement de l'innovation (en M€)



● Capital innovation direct (en M€)



41** (2014), 54** (2015), 53** (2016)

**Nombre d'entreprises



1,5 Md€ de soutien direct à l'innovation en 2016



Au total :
13,6 Md€

**de crédits et d'aides
mobilisés pour les
entreprises**

- **4,3 Md€**
- **2,4 Md€**
- **5,6 Md€**
- **1,3 Md€**

Prêts avec garantie (+5 %)

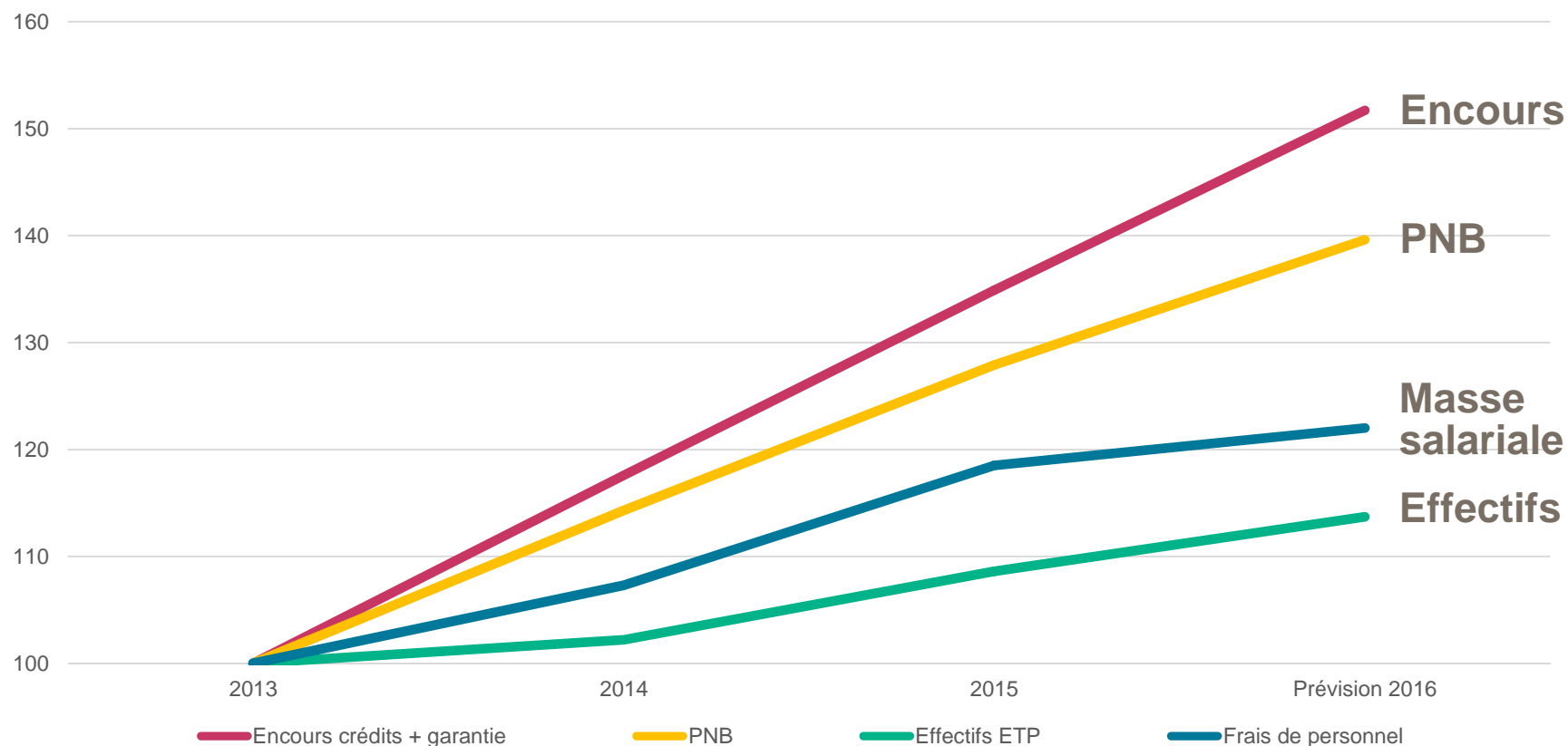
Prêts sans garantie (+20 %)

Prêts court terme (-5 %)

Financement de l'innovation (~)



Maîtrise des charges



**Un coefficient d'exploitation de 56,7 %* en 2016,
en baisse depuis 2013 (61,5 %)
(secteur bancaire français : 68,4 % en 2015**)**

* Activité de Bpifrance financement (garantie, crédits, aides et prêts à l'innovation; ** Source : rapport annuel de l'ACPR 2015

Objectifs 2017

Garantie des
crédits
bancaires
8,7 Md€

Encours des
crédits court
Terme
8,2 Md€

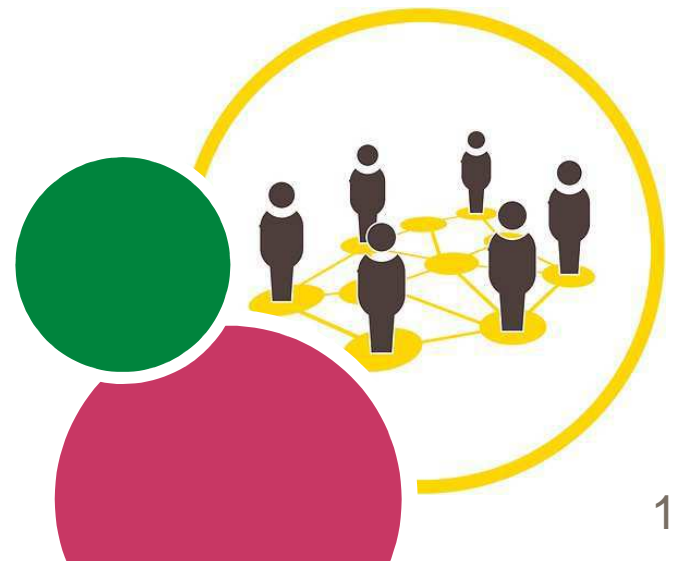
Financement de
l'innovation
1,35 Md€

Crédits à
l'investissement
7 Md€

The logo for bpi france, with 'bpi' in black and 'france' in yellow, is centered within a white circle. A smaller white circle with a grey dot is positioned to the right and slightly below the main circle. The background is a grey vertical bar on the left side of the slide.

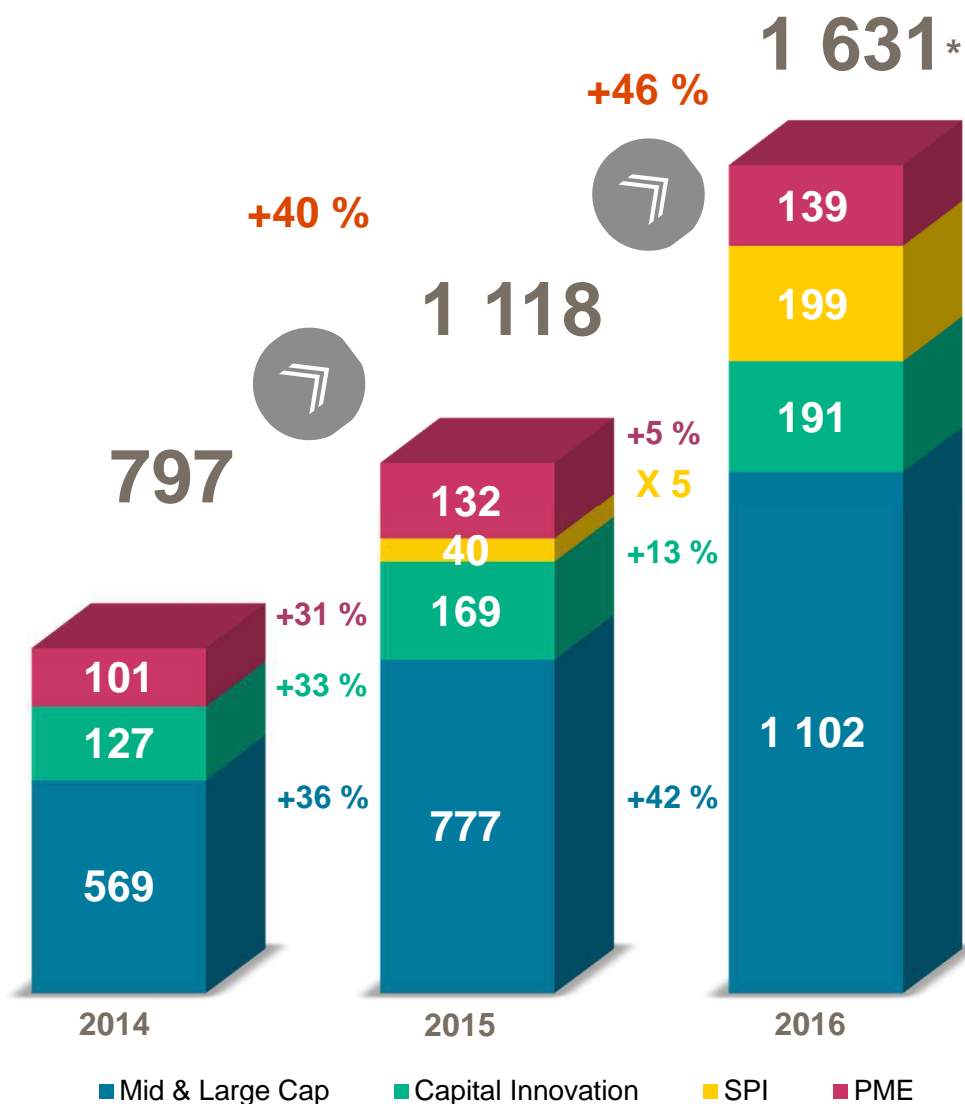
bpifrance

INVESTISSEMENT





Fonds propres : investissements directs (en M€)

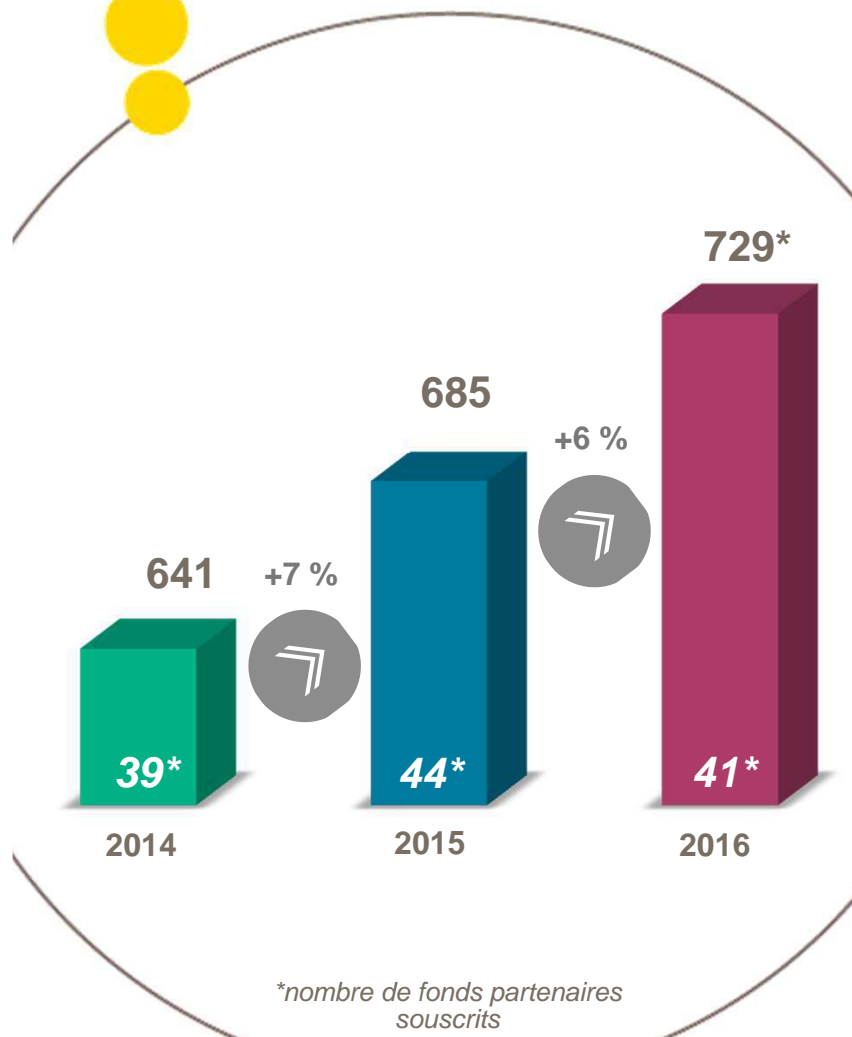


- 195 entreprises investies en 2016 vs 183 en 2015
- Investissements dans : Médipôle Partenaires, Technip, DCNS Energies, AFM Téléthon, Carbiolice, OVH, Maison Bleue, Talend, Neoen, Scality, Openclassrooms, ...

* Dont 283 M€ pour le compte du PIA

Fonds de fonds

Souscriptions (en M€)



Plus de 3 000 entreprises en portefeuille

300 fonds partenaires

- 41 véhicules investis en 2016
- Ticket moyen de souscription dans les nouveaux véhicules : 21M€
- Capital Innovation : 387 M€, 53 % des montants souscrits
- Total décision pour 2016: 1,3 Md€

1€ souscrit par Bpifrance



4€ investis par des tiers

*nombre de fonds partenaires souscrits

* Dont 220 M€ pour le compte du PIA



Au total :
2,4 Md€

**de fonds propres
mobilisés pour
l'investissement
au capital
des entreprises**

- **191 M€**
- **139 M€**
- **1102 M€**
- **729 M€**
- **199 M€**

Capital Innovation direct (+13 %)

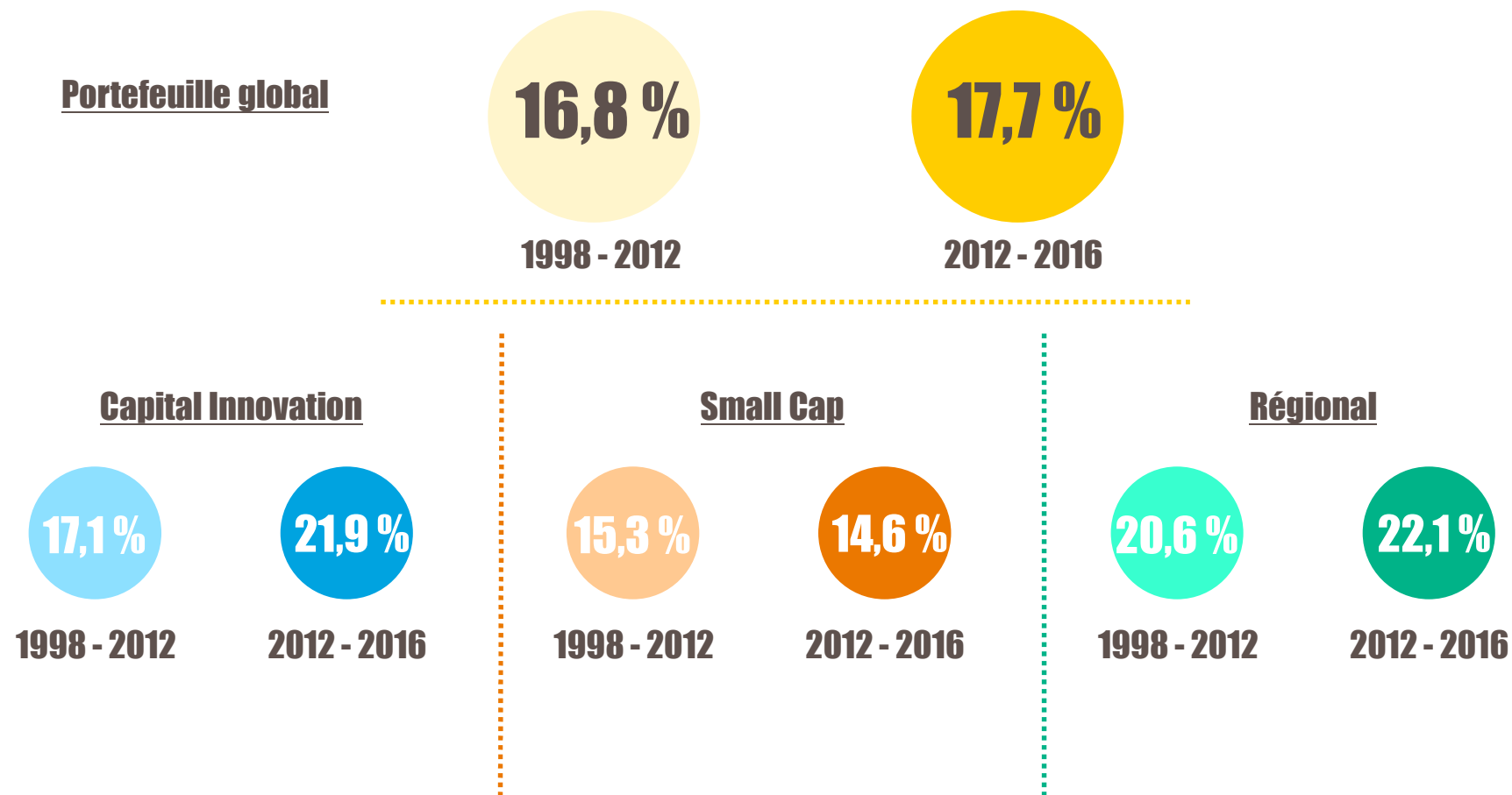
Investissement direct PME (+5 %)

Investissement direct Mid & Large Cap (+42 %)

Investissement dans les fonds partenaires (+6 %)

Sociétés de Projets Industriels (+398 %)

Fonds de Fonds : stabilité de l'empreinte de Bpifrance



Objectifs 2017

Capital
Innovation
218 M€

Direct
PME
131 M€

Sociétés
de Projets
Industriels
114 M€

Mid &
Large Cap
**1 066
M€**

Fonds
Partenaires
**1 023
M€**

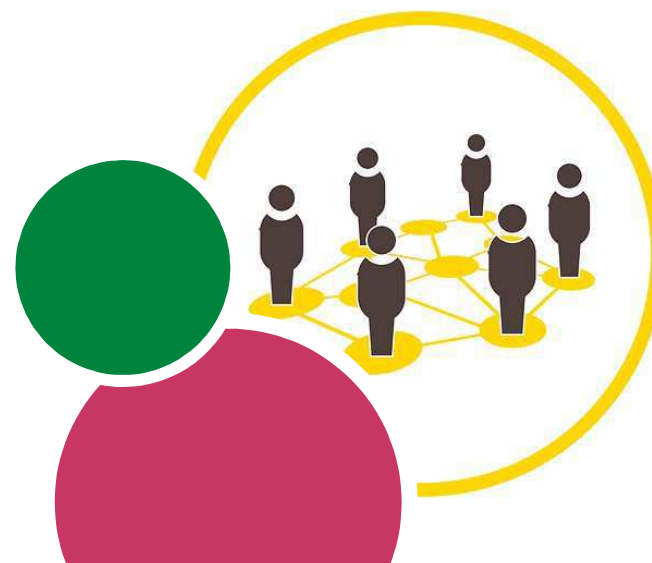
Au total,

24,4 Md€

**injectés dans l'économie
en 2016**

bpifrance

ACCOMPAGNEMENT



The logo for bpi france, featuring the text 'bpi' in dark grey and 'france' in yellow, with a yellow dot above the 'i'. It is enclosed in a white circle with a grey border, which is partially overlapping a larger grey circle on the left side of the slide.

bpifrance

Fanny Letier

**Directrice Exécutive
Direction Fonds propres PME
En charge de l'Accompagnement**



L'ACCOMPAGNEMENT DE BPIFRANCE

À chaque étape clé du développement des entreprises



L'accompagnement en 2016

**environ
5 500**
entreprises
Accompagnées



2137 missions

- * 290 missions Business France
- * 150 Connexions Le Hub Start-Up/Grand Groupe
- * 1000 Visios Business France
- * 100 Missions d'Accélération à l'International / Voyages
- * 20 Missions International Innovation

1737 entreprises



45 sessions de formation
499 entreprises
524 participants



252 évènements
3629 entreprises
30 750 participants



Y compris, séminaires et missions d'accélération à l'International

259 missions
18 formations
130 entreprises
189 entreprises

31 394
personnes
formées
& connectées

2 396 missions
63 sessions de formation
252 évènements

Accompagnement : objectifs 2017

**environ
6 500**
entreprises
Accompagnées
(+18 %)



Conseil

Hors accélérateurs

2850 missions

- * 400 missions Business France
- * 150 Connexions Le Hub Start-Up/Grand Groupe
- * 1200 Visios Business France
- * 140 Missions d'Accélération à l'International / Voyages
- * 50 Missions International Innovation

2350 entreprises



Université

Hors accélérateurs

60 sessions de formation

550 entreprises

575 participants



Mise en réseau

300 évènements

4 000 entreprises

Accélérateurs ****



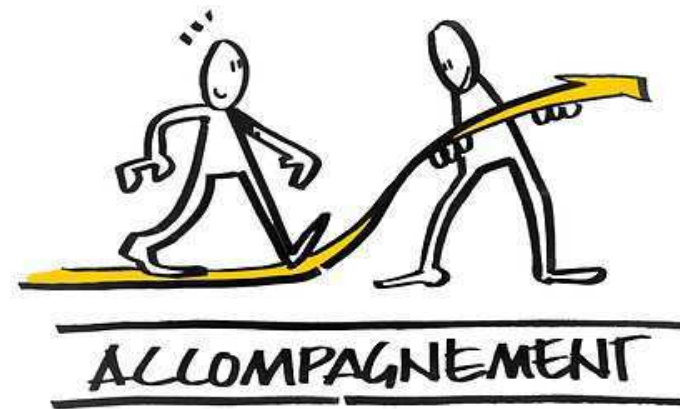
Y compris, séminaires et missions d'accélération à l'International

270 missions

10 formations

170 entreprises

223 entreprises



ACCOMPAGNEMENT

Bpifrance, banque partenaire des régions

Des partenariats fortement consolidés : **1 Md€** de financements adossés à des partenariats régionaux en 2016.

Lancement de la nouvelle offre
« Accélérateurs Régionaux »

Lancement du Prêt FEDER Innovation

Lancement
du
nouveau
Prêt
Croissance
TPE

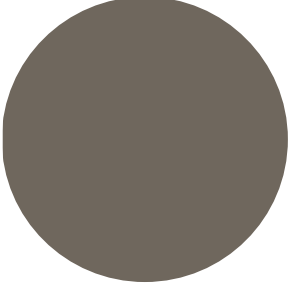
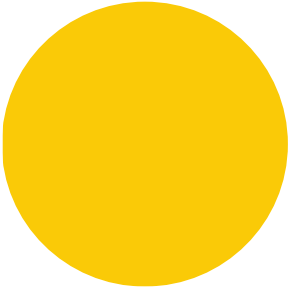
100 % en ligne

De 10 à 50k€

Sans garantie



SERVIR L'AVENIR



ASSOCIATION FRANÇAISE
DES INVESTISSEURS
POUR LA CROISSANCE

