

7 MARS 2017

**A l'occasion de la cérémonie de clôture de la première promotion de l'Accélérateur PME, Bpifrance rend public le bilan pour les 60 entreprises qui ont suivi les 24 mois de cursus, et dont un tiers sont devenues des ETI.**

Paris, 7 mars 2017- L'activité d'accompagnement est désormais un métier à part entière de Bpifrance, reposant sur trois piliers, formation, conseil et mise en réseaux. Elle a bénéficié à 5 500 start up, PME et ETI clientes, en 2016. L'Accélérateur PME est le pionnier des Accélérateurs de Bpifrance, qui a depuis lancé un programme d'accompagnement dédié aux start up et un autre aux ETI. Il offre pendant 24 mois le meilleur des savoir-faire en matière d'accompagnement stratégique et opérationnel. Il accueillait en mars 2015 une première promotion de 60 PME dynamiques avec l'objectif de les aider à structurer une croissance durable pour devenir de solides ETI. Aujourd'hui, Bpifrance dévoile son premier bilan et la 3<sup>ème</sup> promotion.

Le programme de l'Accélérateur PME a été conçu pour permettre aux 60 entreprises sélectionnées de booster leurs axes stratégiques de croissance, pour prendre du recul et renforcer les compétences, conquérir de nouveaux territoires à l'international et développer un réseau d'excellence par les mises en relation proposées. A l'issue du programme, **20 des 60 PME sont devenues des ETI**. Les 40 autres entreprises ont installé des trajectoires de croissance significatives, laissant augurer de nouveaux franchissements de seuils à venir pour les alumni du programme. Les entreprises de la première promotion ont particulièrement travaillé 5 axes stratégiques : **la croissance, l'emploi, la performance, la transformation par la gouvernance et l'internationalisation de leur activité, dévoilant ainsi un bilan très positif concernant :**

- 1. L'accélération de la croissance :** les membres de l'Accélérateur PME ont connu en moyenne une croissance de leur chiffre d'affaires de 22% en deux ans. Elle sont 42% à avoir connu une croissance à deux chiffres. Plus de la moitié d'entre elles ont réalisé au moins une acquisition externe.
- 2. L'accélération de l'emploi :** les PME ont accéléré leurs recrutements, en dépit du déficit de main d'oeuvre sur les fonctions techniques, la croissance de leurs effectifs était de 9,6% par an entre 2015 et 2016 contre 5,45% sur la période 2013/2014. L'Accélérateur PME les a conduit à activer des leviers qui impliquent de recruter immédiatement pour structurer leur croissance.
- 3. L'accélération de la performance :** 51% des PME de la promotion 1 ont amélioré leurs résultats financiers entre 2014 et 2016 par rapport à la période 2010/2014. La performance financière a permis de mettre ces entreprises sur des rails de croissance durable, nécessaires pour appréhender de nouvelles étapes de transformation.
- 4. L'accélération de la transformation par la gouvernance :** 62% des membres de la promotion 1 ont fait évoluer leur gouvernance, 51% estiment avoir amélioré le fonctionnement de leur Comité de direction et 38% ont intégré de nouveaux membres dans leurs instances de management ou de gouvernance.
- 5. L'accélération vers l'international :** en 2015, 68% des PME de l'Accélérateur ont ouvert de nouveaux marchés étrangers. Elles ont été 85% à le faire en 2016, montrant un appétit de plus en plus marqué pour aller chercher de la croissance à l'export.



Pour **Fanny LETIER**, directrice exécutive des Fonds propres PME et de l'Accompagnement : « *Le bilan de cette première promotion valide notre hypothèse de départ selon laquelle les PME peuvent, avec un accompagnement intensif et sur-mesure, franchir des caps de croissance significatifs et durables, avec un effet d'entraînement considérable dans leurs entreprises et dans leurs territoires. Fabriquer des ETI, c'est le principal levier de création d'emplois en France. Avec 22% de croissance du chiffre d'affaires et 20% de croissance de leurs effectifs en moyenne sur cette première promotion, 20 d'entre elles sont déjà devenues des ETI mais beaucoup d'autres le seront dans les prochains mois.*

*La 3<sup>ème</sup> promotion s'annonce très prometteuse, avec des entreprises de toutes les Régions et des dirigeants et dirigeantes câblés pour la croissance. Digital et international seront les 2 fils rouges pour cette nouvelle promotion. »*

Présentation détaillée des accélérations des 60 entreprises de la première promotion de l'Accélérateur PME et lauréats de la 3<sup>ème</sup> téléchargeable [ici](#).

## Contacts presse :

### Bpifrance

**Anne-Sophie de Faucigny**

Tél : 01 41 79 99 10

Mail : [as.defaucigny@bpifrance.fr](mailto:as.defaucigny@bpifrance.fr)

**Nathalie Police**

Tél : 01 41 79 95 26

Mail : [nathalie.police@bpifrance.fr](mailto:nathalie.police@bpifrance.fr)

### À propos de Bpifrance

**Bpifrance**, filiale de la Caisse des Dépôts et de l'État, partenaire de confiance des entrepreneurs, accompagne les entreprises, de l'amorçage jusqu'à la cotation en bourse, en crédit, en garantie et en fonds propres.

**Bpifrance** assure, en outre, des services d'accompagnement et de soutien renforcé à l'innovation, à la croissance externe et à l'export, en partenariat avec Business France.

**Bpifrance** propose aux entreprises un continuum de financements à chaque étape clé de leur développement et une offre adaptée aux spécificités régionales.

Fort de 47 implantations régionales (90 % des décisions prises en région), **Bpifrance** constitue un outil de compétitivité économique au service des entrepreneurs. **Bpifrance** agit en appui des politiques publiques conduites par l'État et par les Régions pour répondre à trois objectifs :

- accompagner la croissance des entreprises ;
- préparer la compétitivité de demain ;
- contribuer au développement d'un écosystème favorable à l'entrepreneuriat.

Avec **Bpifrance**, les entreprises bénéficient d'un interlocuteur puissant, proche et efficace, pour répondre à l'ensemble de leurs besoins de financement, d'innovation et d'investissement.

Plus d'informations sur : [www.bpifrance.fr](http://www.bpifrance.fr) — Suivez-nous sur Twitter : @bpifrance

# **Bilan de la 1<sup>ère</sup> promotion du programme Accélérateur PME**

# Sommaire

- 1. Rapide portrait-robot**
- 2. 24 mois d'accompagnement intensif**
- 3. Des résultats concrets**

# Objectifs de l'Accélérateur PME

## La genèse du programme

Un constat récurrent : l'économie française souffre d'un **déficit d'ETI**, avec **seulement 3200 ETI indépendantes**

Leur poids est significatif :

- **39,5% du PIB** (contribution directe + sous-traitance + consommation)
- **24% de la population active nationale** (plus de 3 millions de salariés).
- **34% des exportations du pays**
- **Leur effet d'entraînement est fort : 1 emploi dans une ETI engendre en moyenne 3,5 emplois indirects**

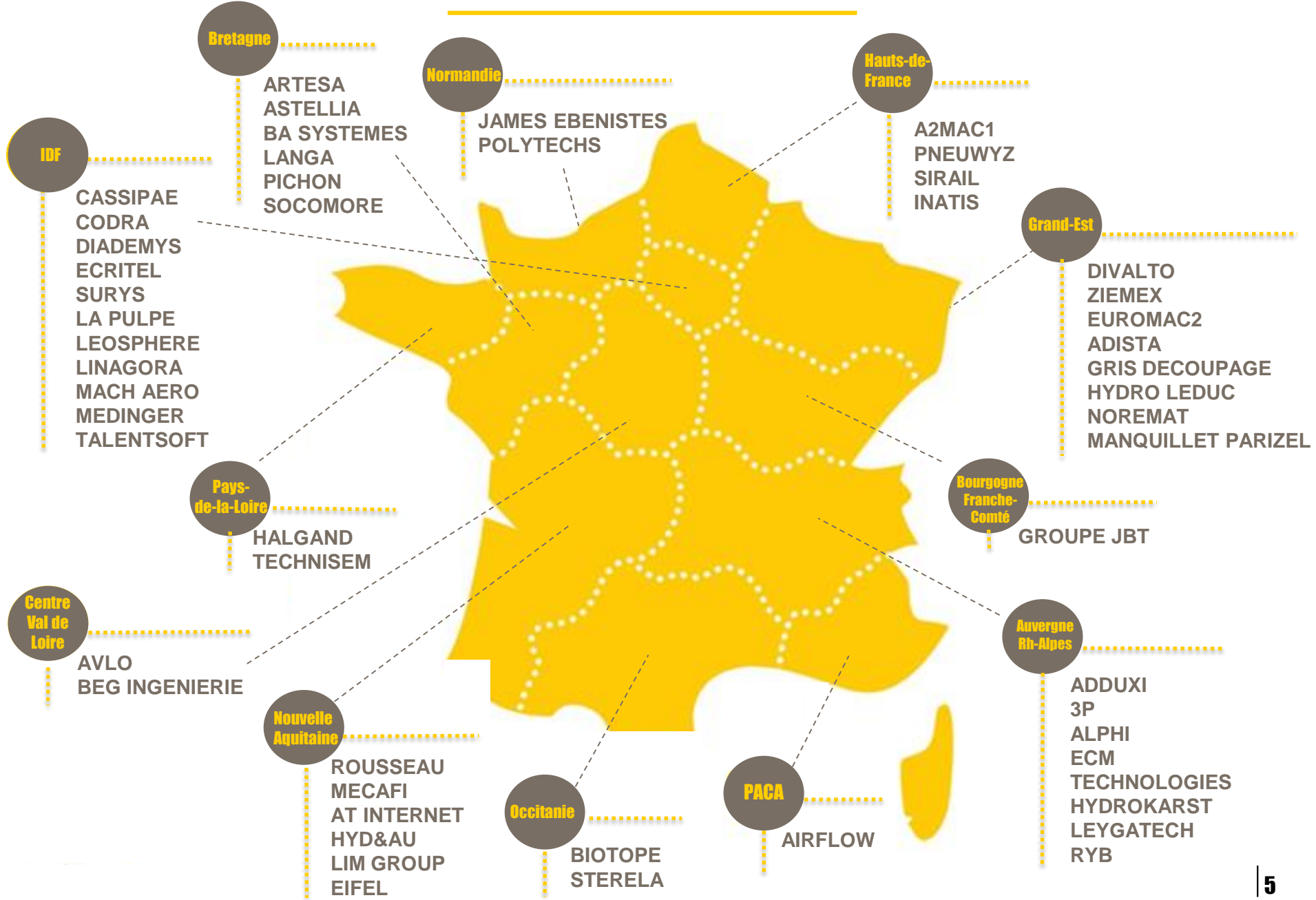
L'objectif principal du programme Accélérateur PME est d'aider les PME dynamiques à structurer une **croissance durable** et à **devenir des ETI**.

Le programme s'inscrit dans une démarche de **moyen terme**. Le programme Accélérateur PME continuera de porter des effets dans la durée sur la croissance des entreprises accompagnées. Le dispositif **Alumni** a vocation à garder un lien serré avec l'ensemble de la promotion.

# 1.

**Rapide portrait-robot**

# Des entreprises de la France entière



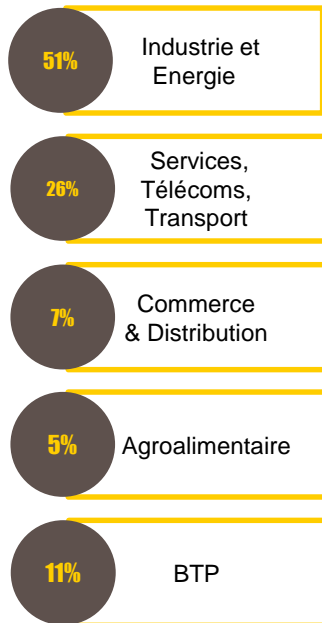
# Profil de la promotion à l'entrée du programme

**60**  
entreprises

La plus jeune :  
**7 ans**

La doyenne :  
**71 ans**

## Répartition par secteur



**31 M€**  
CA moyen (2014)  
dont **33%** à l'international

**171**  
Effectif moyen (2014)

**90%**  
avaient un actionnariat  
patrimonial ou familial



# 2.

**24 mois  
d'accompagnement  
intensif**

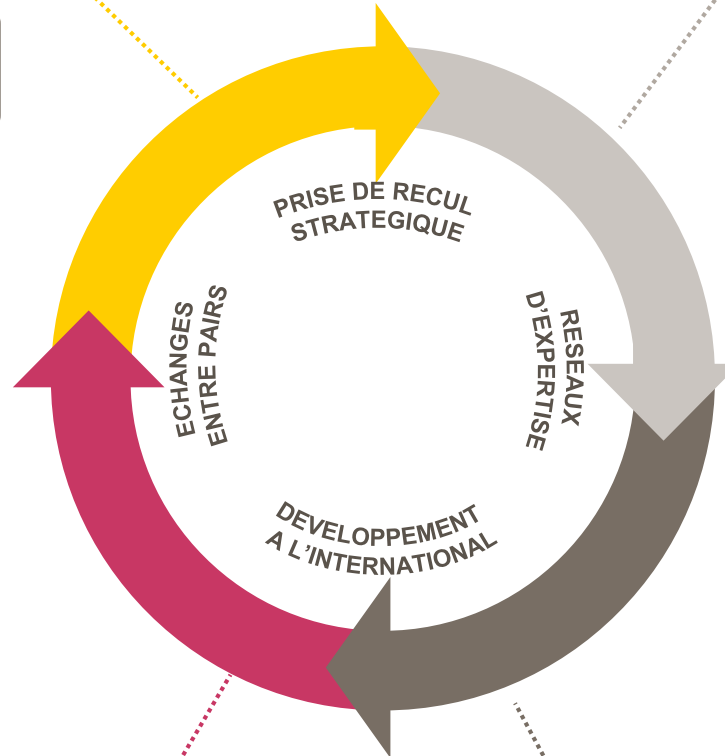
# Le système de l'Accélérateur PME

## Université

Prendre du recul stratégique  
Renforcer les compétences

## Conseil

Booster les axes stratégiques de croissance



Participants : 2/3 de dirigeants et 1/3 de membres des CODIR

Partenariat avec des Business Schools

Bpifrance Le Hub

Bpifrance Excellence

Mentorat

## Mise en relation

Développer un réseau d'excellence

Diagnostic 360°

Les modules complémentaires les plus demandés:

- Stratégie : 29%
- Organisation/RH : 21%
- Performance Opérationnelle : 18%
- Performance Commerciale : 12%

**78**

modules complémentaires réalisés

**2,4**

modules réalisés par entreprise en moyenne

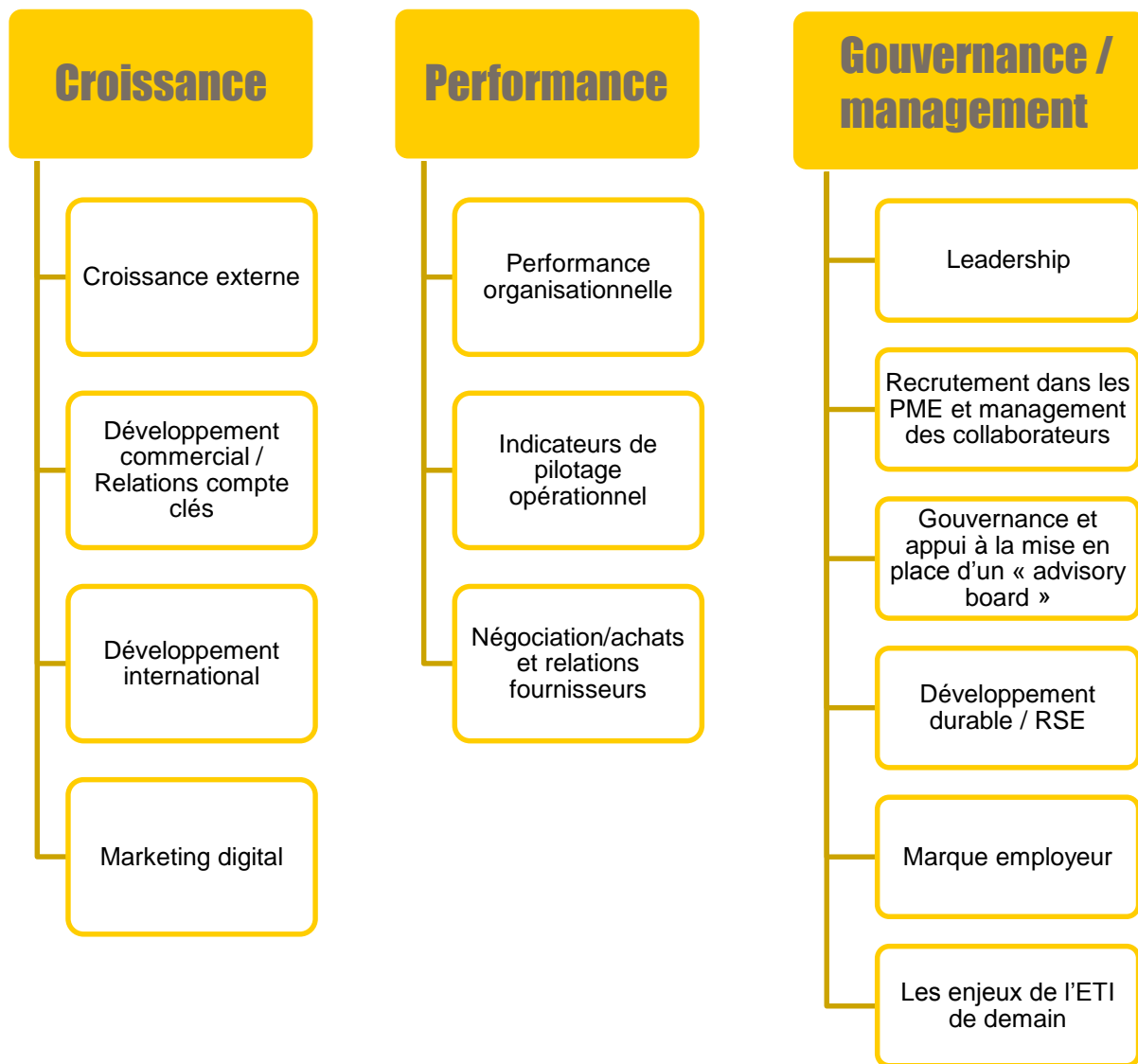
Missions internationales réalisées en partenariat avec Business France :

Hong-Kong	Afrique
Singapour/Indonésie	Chine
Singapour/Malaisie	CES Las Vegas

## International

Conquérir de nouveaux territoires

# Axes et matières traités dans l'Université Accélérateur PME



Et 2 Workshops transverses :

- « Innovation sans frontières »
- « Accélérez votre communication numérique »

**accélérateur**  
**START-UP** 

**accélérateur**  
**PME**   
Un programme d'accompagnement sur-mesure au service des ETI de demain

**accélérateur**  
**ETI**   
Un programme d'accompagnement sur-mesure au service des champions français

## Les partenaires de l'Accélérateur PME

---

Programme de mentorat avec **IME, WBMI** et **Réseau Entreprendre**

Développer les relations grands comptes : **Pacte PME**

Développement à l'international : **Business France**

Une gouvernance à la hauteur des enjeux : **l'APIA**

Une marque forte pour rayonner et recruter : **WPP**

} Nouveau

# 3.

**Des résultats concrets**

# 20 PME sont devenues des ETI pendant le programme

---

**ARELIS**

**ASTELLIA**  
BEYOND THE NETWORK

**Adista** Opérateur de  
Services Hébergés

**B'EG**  
INGÉNIERIE

**SOMP**

**Cassiopæ**  
a Sopra Banking Software company

**ECM**  
TECHNOLOGIES

**PICHON**

Groupe **JBOT**

**SURYS**

**HYD&AU**  
La solution globale en mécatronique

**LANGA** PRODUCTEUR  
D'ÉNERGIES RENOUVELABLES

**biotope**

**socomore**

**Leygatech**

**NOREMAT**

**Lim**  
GROUP

**ryb**

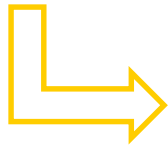
**TALENTSOFT**  
Human added value

**MAISON DU WHISKY**  
LMDW

## Impact du programme

### Les 3 sujets les plus impactants selon les chefs d'entreprise :

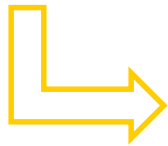
#### 1) Stratégie



**91%** des dirigeants ont trouvé le programme utile pour leur **réflexion stratégique**

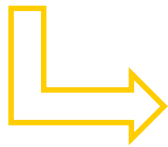
**87%** des dirigeants ont trouvé le programme utile pour les aider à **exécuter leur stratégie**

#### 2) Organisation / structuration de la gouvernance



**62%** des entreprises ont fait évoluer leur gouvernance

#### 3) Leadership / management



**87%** des dirigeants ont trouvé le programme utile pour leur **développement en tant que dirigeant**

**81%** des dirigeants ont trouvé le programme utile pour **l'émulation des équipes**

# Accélération de la croissance

## Accélération de la croissance

Zoom sur ...

Pneu Wyz : CA de 8M€ à 25M€

**PNEUWYZ**  
Les experts du pneumatique en ligne™

**42%** ont connu une croissance à deux chiffres

En moyenne les entreprises ont cru de **10%** en 2016

**20** entreprises sont devenues des ETI

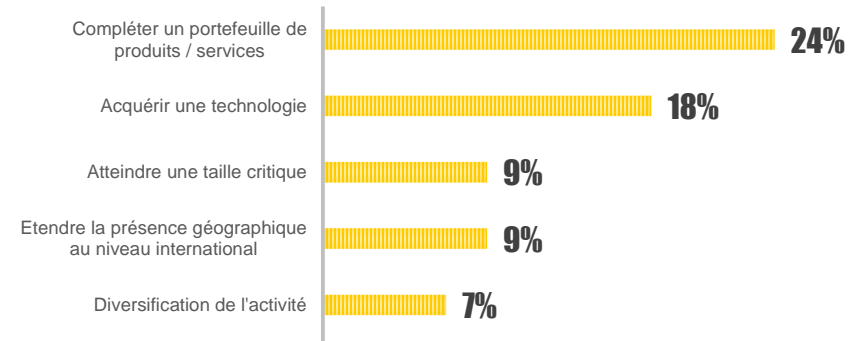
Croissance du CA de **22%** en 2 ans

Plus de la moitié ont fait des acquisitions

## La croissance externe : un levier privilégié

- La **moitié des entreprises avec une croissance à deux chiffres** entre 2014 et 2016 ont recouru à la croissance externe

Motivation des entreprises ayant réalisé au moins une acquisition depuis l'entrée dans le programme (% d'entreprises concernées)



Zoom sur ...

**Groupe JBT** : 2 croissances externes stratégiques (en France et en Hongrie)

**Groupe JBT**



# Accélération de l'emploi

Pour rappel : au 1<sup>er</sup> trimestre 2016, le taux d'emploi a augmenté de 0,2% par rapport à fin 2015, selon l'INSEE

## Accélération de l'emploi

Si les PME souffrent d'un manque de main d'œuvre et ont du mal à recruter, le taux de croissance moyen des effectifs des entreprises du programme a néanmoins été de **9,6% par an sur 2015-2016, contre 5,45% par an sur 2013-2014**

Le programme Accélérateur PME les conduit à activer des leviers qui impliquent de recruter pour structurer la croissance. Cette perspective augure des **réserves de croissance pour l'avenir**.

Les membres de la première promotion ont recruté sur de **nouvelles fonctions** pour leur entreprise :

- Fonctions liées au digital (chief digital officer, community manager, CTO)
- Fonction M&A, partagée entre plusieurs PME
- Intégration de nouveaux membres de CODIR/COMEX/directoire

**Taux de croissance annuel des effectifs :**  
**2013-2014 : 5,45%**  
**2015-2016 : 9,6%**



**Socomore** : recrutement d'un DG, d'un CTO et d'un VP marketing

**socomore**

# Accélération de la performance

## Accélération de la performance

**51% des entreprises  
ont amélioré leurs  
résultats financiers  
en 2014-2016 par  
rapport à la période  
2010-2014**

La performance financière a été un axe particulièrement travaillé afin d'éviter les crises de croissance et d'inscrire l'entreprise dans une perspective de **croissance durable**.

Accent mis sur les thèmes de **cash management**, **performance opérationnelle**, **performance achats** et **performance commerciale** lors des séminaires de formation et des missions de conseil.

« Les chiffres parlent d'eux-mêmes quand il s'agit de parler de l'aventure Accélérateur PME. 24 mois auparavant, 38 millions de CA aujourd'hui 50 millions. Notre marge est aujourd'hui de plus de 60% contre 50 au départ. »

Frédéric Lescure, Socomore

**socomore**

Zoom  
sur ...

**Top performers :**

- **Air Flow**
- **BA Systèmes**
- **BEG Ingénierie**
- **ECM Technologies**
- **Gris Découpage**

# Accélération de la transformation par la gouvernance

## Accélération de la transformation

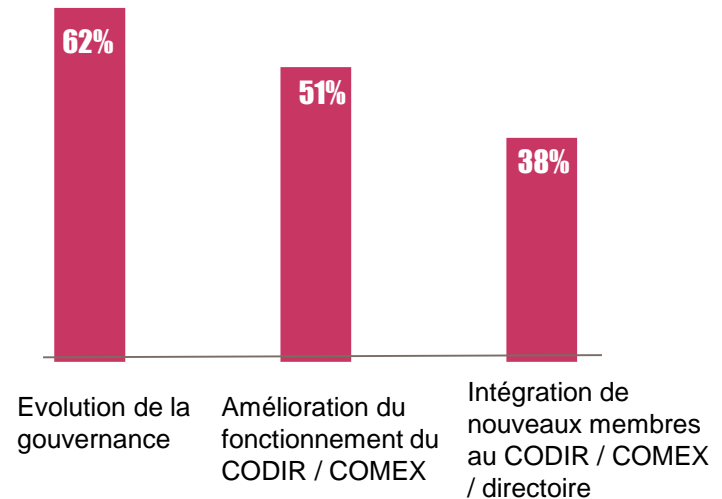
« L'Accélérateur PME m'a donné des idées concrètes que j'ai pu mettre en place au sein de mon entreprise, j'ai créé et formalisé :

- un Codir,
- Un comité d'innovation
- Une stratégie de Middle management pour favoriser l'évolution des collaborateurs »

Philippe Pichon, Pichon Industries



Proportion d'entreprises ayant fait évoluer leur gouvernance depuis l'entrée dans le programme



**62%** des participants ont fait évoluer leur gouvernance

# Accélération vers l'international



## Biotope

- Objectif de + 30% en Chine
- Développement ASEAN (mission Accélérateur)



## Missions :

- Hong-Kong
- Afrique
- Singapour/Indonésie
- Chine
- Singapour/Malaisie
- CES Las Vegas

## En 2015

**68%** des participants se sont développés sur de nouveaux marchés étrangers

## En 2016

**85%** des participants se sont développés sur de nouveaux marchés étrangers

**38%** de ces entreprises se sont développées en **Asie** en 2016



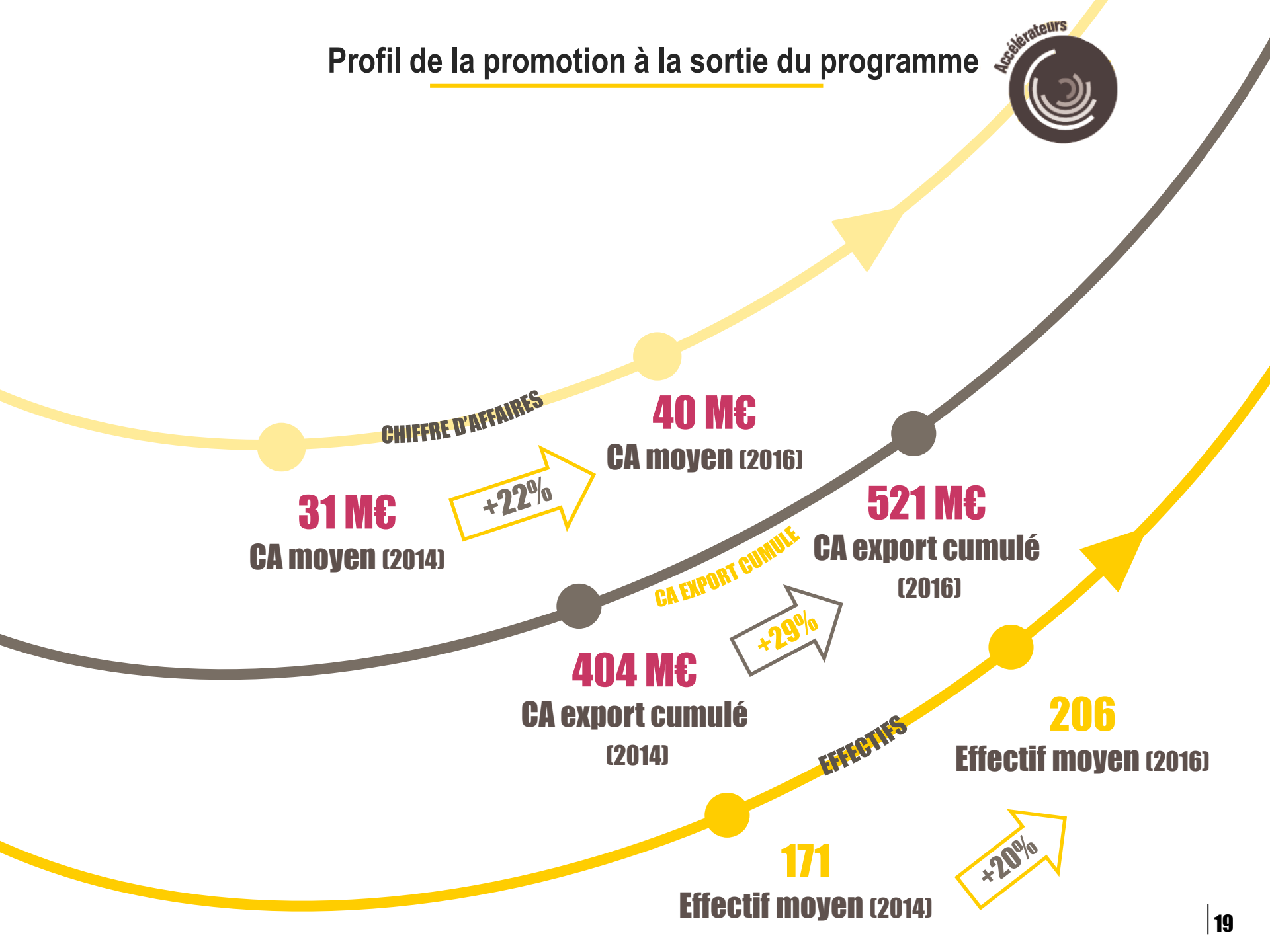
**68%** de ces entreprises se sont développées en **Europe** en 2016



**47%** de ces entreprises se sont développées en **Afrique** en 2016

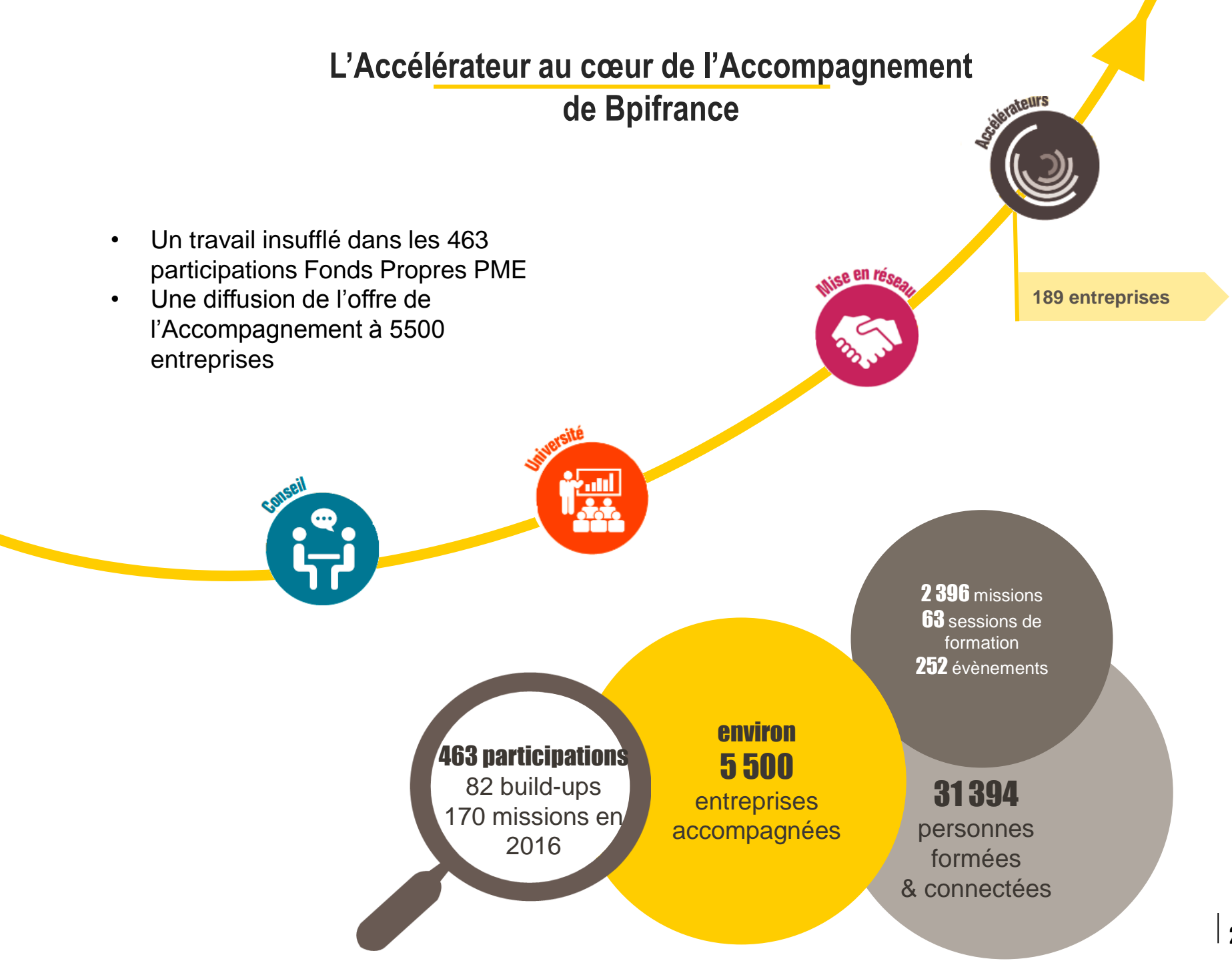


# Profil de la promotion à la sortie du programme

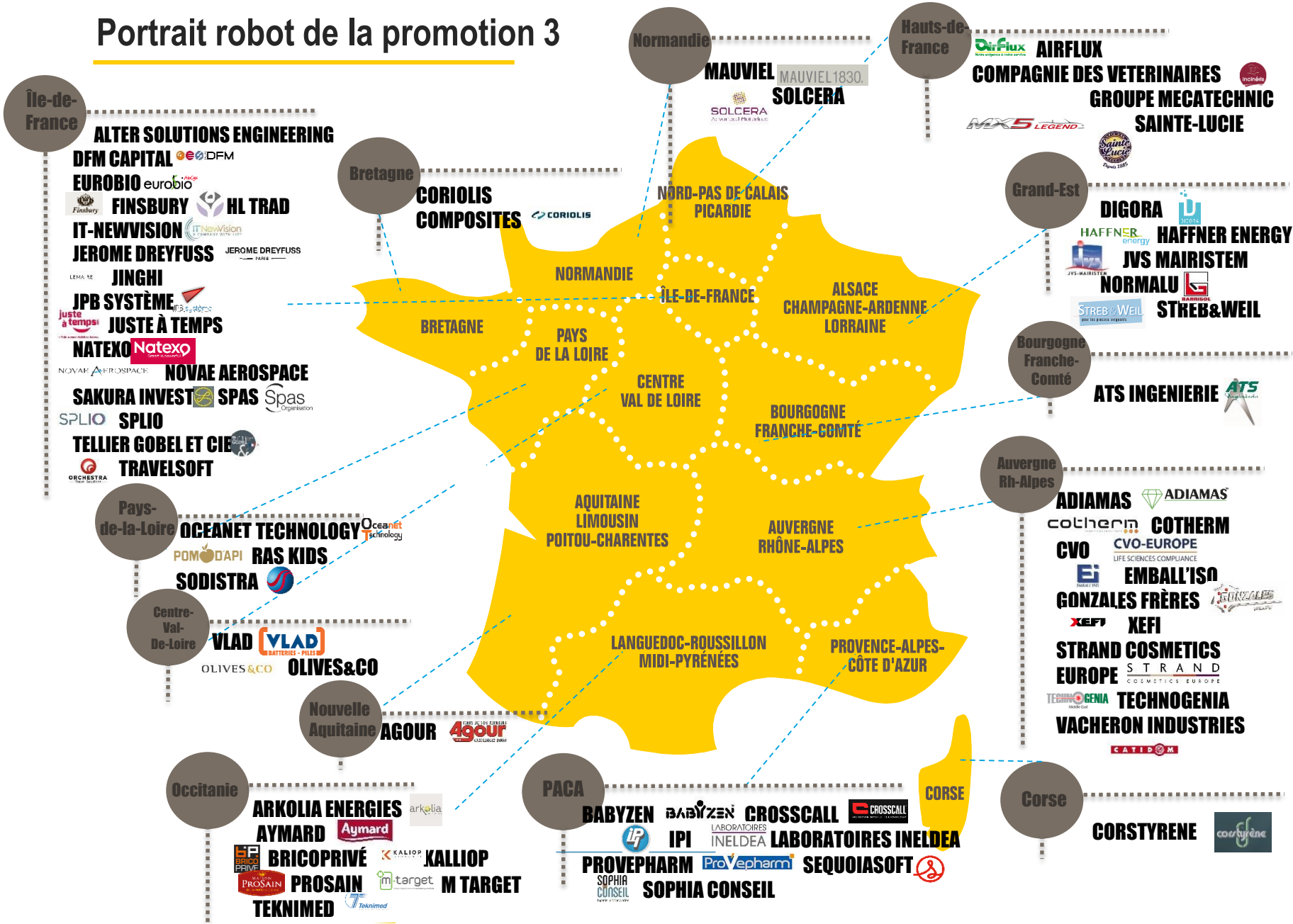


# L'Accélérateur au cœur de l'Accompagnement de Bpifrance

- Un travail insufflé dans les 463 participations Fonds Propres PME
- Une diffusion de l'offre de l'Accompagnement à 5500 entreprises

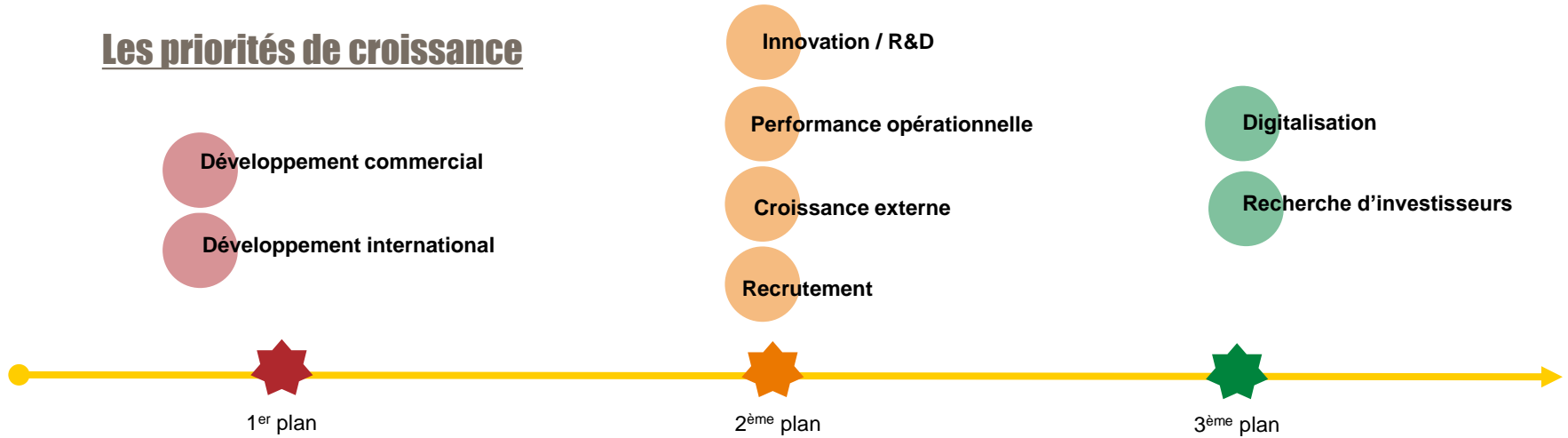


# Portrait robot de la promotion 3

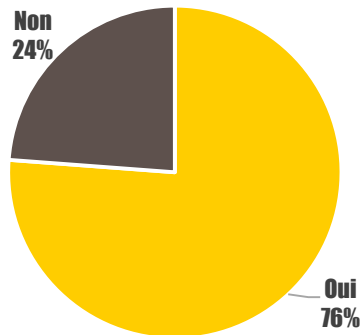


# Portrait robot de la promotion 3

## Les priorités de croissance



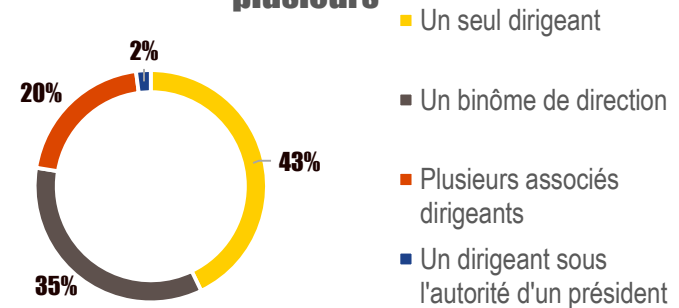
## Les entreprises ont-elles des difficultés à recruter ?



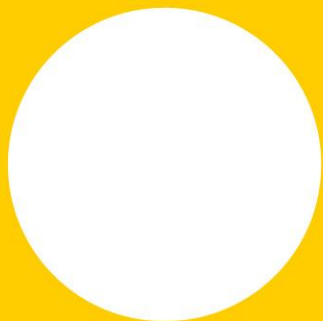
Sur la base de 42 répondants

## Des PME habituées à partager le pouvoir

78% des entreprises sont dirigées à plusieurs







**SERVIR**  
**L'AVENIR**

