

Bpifrance Normandie Bilan d'activité 2021 : une année de mobilisation exceptionnelle pour renforcer la reprise de sortie de crise

Le 16 mars 2021 – Stéphane Lo Piccolo et Tanguy Roudaut, respectivement Directeurs régionaux de Bpifrance Caen et Bpifrance Rouen, présentent le bilan d'activité 2021 de Bpifrance Normandie et reviennent sur le soutien de Bpifrance aux entreprises de la région dans un contexte de reprise, qui passe notamment par des actions prioritaires pour l'industrie, l'innovation technologique et la transition énergétique et environnementale.

FAITS MARQUANTS EN 2021 :

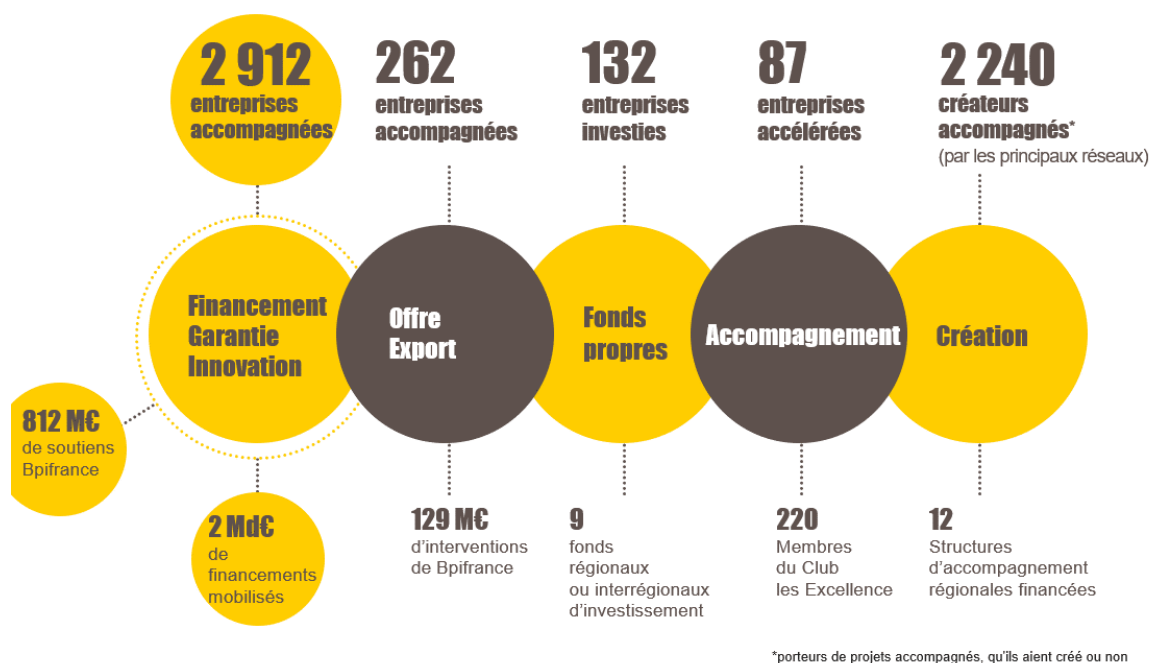
En 2021, Bpifrance Normandie a soutenu 2 912 entreprises à hauteur de 812 M€, permettant de mobiliser 2 Md€ de financements publics et privés.

- **L'activité de Crédit** est intense en Normandie (+19% par rapport à 2020), avec **351 M€ injectés dans 356 entreprises** pour financer des projets de développement. **Les Prêts Sans Garantie**, produit phare du réseau de la banque, représentent **178 M€ décaissés dans 277 projets de développement, dont 84 M€ de Prêts Vert** dans la région pour financer des projets améliorant l'impact environnemental et énergétique des entreprises.
- **Le financement de l'Innovation** atteint un niveau inédit depuis la création de Bpifrance (+45%), sous l'impulsion du Plan de Relance conjuguée à l'augmentation des fonds du PIA (Programme d'investissements d'avenir). **225 entreprises ont reçu 129 M€** de financements en Normandie (**x 3**) pour développer leurs projets d'innovation, moderniser leur équipement technologique, ou pour augmenter leur capacité de production en France.
- Au niveau national, **l'activité d'investissement en fonds propres direct et indirect** (+21%) est en croissance marquée avec **4,4 Md€ déployés**. L'investissement direct au capital des PME porté à **10 M€** en Normandie (**x 23**) atteint un niveau exceptionnel, à l'image du **Capital Innovation**, qui s'élève désormais à **19 M€**. Au niveau national, l'activité du métier de Fonds de fonds (+26%) a poursuivi sa trajectoire de croissance des fonds d'investissement français privés, injectant plus d'1,5 Md€ dans 76 fonds d'investissement privés. Au service de la réindustrialisation des territoires depuis 2014 **le fonds SPI** (Société de Projets Industriels) géré par Bpifrance a permis de financer les projets industriels de l'entreprise **XL Recycling** pour **10 M€**, entreprise implantée en Normandie, en Nouvelle-Aquitaine et en Auvergne-Rhône-Alpes.
- **Le métier de l'Accompagnement** est en forte croissance, avec la création de 37 nouvelles promotions d'Accélérateurs et l'arrivée de 916 nouvelles entreprises (+113%) en leur sein **dont 19 supplémentaires**

en Normandie. Les différents dispositifs d'accompagnement du métier (missions de conseil, diagnostics, événements et mises en relation) irriguent fortement les différents plans : **Plan French Fab, Plan Climat, PlanTouch, Plan Deeptech et Plan Startups industrielles.**

- **L'Export a joué son rôle contracyclique (+35%),** avec une progression des garanties publiques marquées en 2021 par des volumes records en Assurance-Crédit et Assurance Caution. Le Crédit Export et l'Assurance Prospection progressent également, tant en nombre de dossiers qu'en montant accordés aux PME exportatrices.
- **L'activité Création a financé et accompagné 12 réseaux d'accompagnement** à la création d'entreprise en Normandie. **330 Prêts d'honneur** ont été accordés aux créateurs de la Région.
- **Le Partenariat avec la Région Normandie** s'est massivement renforcé au service des entreprises, permettant au total à **271 entreprises de mobiliser 54 M€** en particulier sur les Prêts Rebond.

L'ACTIVITE DE BPIFRANCE NORMANDIE EN CHIFFRES



GARANTIE

L'ACTIVITE DE GARANTIE DES PRÊTS BANCAIRES (HORS PGE ET HORS PGE SAISON) EST EN PROGRESSION DE 31% AVEC 164 M€ EN NORMANDIE. 2 221 ENTREPRISES REGIONALES ONT BENEFICIE, AU TRAVERS DE LEURS BANQUES COMMERCIALES, DE 398 M€ DE PRÊTS GARANTIS.

L'activité de Garantie, nécessaire au financement bancaire des projets de développement des TPE et PME, redémarre vivement après deux années de recul lié au déploiement massif des PGE.

Grâce à la garantie, Bpifrance facilite l'accès au crédit aux TPE et PME **en couvrant une partie du risque bancaire (de 40% à 60%)** pour les inciter à financer les phases de vie les plus risquées d'une entreprise : création, transmission, reprise, innovation, international, développement, renforcement de la trésorerie. Avec la Région, cette garantie peut être portée jusqu'à 80 % du risque.



FINANCEMENT

UNE ANNÉE 2021 DE REPRISE ÉCONOMIQUE, PORTÉE PAR LE PLAN DE RELANCE

Au total, 351 M€ (+19%) de prêts de Bpifrance (hors financement de l'innovation) ont permis de mobiliser 1,1 Md€ au profit de 356 entreprises de la Normandie.

L'activité de crédits d'investissement affiche une reprise nette avec **174 M€ de financements**, soit +34% de plus qu'en 2021.

Les prêts sans garantie (hors mesure de crise) **s'élèvent à 178 M€ en Normandie**, portés par le Plan de Relance :

- **84 M€ de Prêts Verts et 0,7 M€ de Prêts Energie Environnement** accordés pour permettre à 32 entreprises de la région d'accélérer leur transition écologique et énergétique ;
- **15 M€ de Prêts Tourisme et de Prêts Rebond Tourisme** pour accompagner les entreprises du secteur;
- **6 M€ de Prêt Croissance Relance** permettant notamment de soutenir l'investissement industriel et la consolidation des filières de 8 entreprises régionales.

Grâce au soutien de la Région Normandie, les mesures d'urgence économique ont été maintenues avec notamment le dispositif phare du **Prêt Rebond Normandie** qui a bénéficié en 2021 à **124 entreprises pour 5 M€**.

L'activité de financement à court terme représente **144 M€ d'avances classiques** en Normandie, **bénéficiant à 137 PME et TPE**.

INNOVATION

UN NIVEAU D'ACTIVITÉ HISTORIQUE, TIRÉ PAR LES DISPOSITIFS « FRANCE RELANCE », ET LE LANCEMENT DE NOUVEAUX VOILETS D'INTERVENTION DU PIA4

L'arrivée à maturité de la French Tech a vu éclore la 25^e licorne française en janvier 2022, couronnant ainsi les efforts entrepris depuis 2013. Dans ce contexte porteur, **l'activité du financement de l'innovation** a encore crû très significativement en Normandie avec **129 M€ octroyés à 225 entreprises** en 2021 (x2,6 en montant comparativement à l'année dernière).

Bpifrance mobilise les différents outils financiers « classiques », qu'il s'agisse d'aides, de prêts ou de fonds propres : Aide à l'Innovation (sous forme de subvention, avance remboursable, ou prêt à taux zéro), Prêt d'Amorçage pour préparer la levée de fonds, Prêt innovation pour lancer des produits et services innovants, investissement en fonds propres, en direct ou *via* les fonds partenaires.

Les aides à l'innovation restent stables en 2021, s'élevant à 15 M€ pour 87 entreprises en Normandie, sous l'effet notamment de la montée en puissance du Plan Deeptech pour développer l'innovation de rupture issue du transfert de technologie. Les financements dédiés du Plan Deeptech, à savoir **La Bourse French Tech Emergence, l'Aide au Développement et le French Tech Seed**, ont été accordés à **4 entreprises pour 0,5 M€** dans la région.

Les prêts aux entreprises innovantes sont en hausse en Normandie, s'élevant ainsi à **19 M€** en 2021.

Bpifrance gère depuis mi-2020, pour le compte de l'Etat, **les appels à projets France Relance** visant à soutenir l'investissement industriel dans des entreprises de secteurs stratégiques (aéronautique, automobile, nucléaire, agro-alimentaire, santé, électronique, intrants essentiels à l'industrie - chimie, matériaux, métaux - et télécommunications 5G) ainsi que sur les territoires (Territoires d'Industrie). La mobilisation des équipes de Bpifrance Normandie, dans la continuité des réalisations de l'année 2020, a ainsi permis de financer





102 entreprises pour 64 M€ en 2021. Par ailleurs, au 8 février 2022, dans le cadre du **programme Territoires d'Industrie**, **109 projets industriels matures** ont été soutenus en Normandie, représentant **48 M€** de subventions engagées et **2 525 créations d'emplois**.

EXPORT

FORTE PROGRESSION DES MÉTIERS DE L'EXPORT AVEC 129 M€ POUR 262 ENTREPRISES EN NORMANDIE SIGNANT LA MEILLEURE ANNÉE DEPUIS 2017

L'Assurance prospection destinée aux PME exportatrices est en croissance en Normandie (+ 48%) malgré les restrictions en matière de déplacement.

Les activités de crédit confirment la bonne dynamique avec un **Prêt International**, destiné au financement des projets internationaux en hausse de x 2,6% en montants entre 2020 et 2021 en Normandie (**42 M€**), retrouvant ainsi les volumes d'avant crise.

L'année est marquée par le déploiement de nouveaux programmes d'accompagnement dans la stratégie d'accélération de l'internationalisation des entrepreneurs français. En complément la montée en puissance de la Team France Export a porté ses fruits. Le partenariat avec la Région Normandie, Business France, mais aussi avec les CCI a ainsi permis d'accompagner **191 entreprises via des diagnostics et des modules de conseils personnalisés**. Par ailleurs, **5 entreprises de Normandie** ont été accompagnées à l'international via des missions internationales dédiées, et ce malgré le contexte sanitaire.

INVESTISSEMENTS EN DIRECT ET VIA DES FONDS PARTENAIRES

En fonds propres, Bpifrance prend des participations minoritaires dans les entreprises de croissance, de l'amorçage à la transmission, le plus souvent aux côtés de fonds privés, nationaux ou régionaux (investissement en actions, en quasi-fonds propres ou obligations convertibles). Bpifrance investit également aux côtés d'acteurs publics et privés dans des fonds de capital investissement, gérés par des sociétés de gestions indépendantes qui à leur tour investissent dans des PME.

En 2021, Bpifrance a **investi ou réinvesti en direct** dans **6 entreprises** de la région. Bpifrance intervient en fonds propres dans **24 entreprises** de Normandie pour un montant de **94 M€**.

Bpifrance est présent via des fonds partenaires dans **108 entreprises de la région**. **Bpifrance** a ainsi souscrit **144 M€ dans 9 fonds régionaux ou interrégionaux actifs en Normandie** dont 2 aux côtés de la Région, ayant permis de mobiliser un montant total de souscriptions publiques et privées de **517 M€**.

L'action en Fonds de fonds de Bpifrance s'inscrit fortement dans la dynamique du plan de relance, avec 1,5 Md€ de souscriptions, près de 150 M€ à travers les souscriptions dans des fonds régionaux et inter-régionaux d'investissement, y compris les premières opérations du **Fonds de fonds « France Relance Etat Régions »** lancé en septembre 2021.

ACCOMPAGNEMENT

L'activité d'Accompagnement a poursuivi sa trajectoire de croissance en Normandie avec :

- **Plus de 100 missions de conseil auprès de startups, PME et ETI** (diagnostic stratégique 360°, innovation, Accélérateurs, fonds propres PME etc.) ;
- **19 nouvelles entreprises accélérées sur un total de 87 entreprises accélérées (+ 28% vs 2020) ;**
- **196 entreprises accompagnées à l'international ;**
- **351 entreprises participantes à une formation de Bpifrance Université en e-learning ou en**



présentiel ;

- **220 entrepreneurs de la région membres du Club les Excellence.**

Cette dynamique a été portée par deux thématiques majeures : **la transition écologique et énergétique des entreprises et la transformation de l'industrie.**

L'accompagnement des entreprises dans leur transformation face aux enjeux de transition énergétique et écologique (TEE) s'est intensifié, notamment à travers un partenariat renforcé avec l'ADEME. Le déploiement du **dispositif Diag Eco-Flux** a concerné **29 entreprises en Normandie**. L'autoformation via le digital a également été un levier de transformation structurant pour les entreprises avec 560 autodiags réalisés et plusieurs milliers d'apprenants actifs sur le e-parcours TEE lancé sur la plateforme *bpiFrance-universite.fr*.

Pour réaliser ces transformations structurelles, les entreprises se sont entourées de nouveaux collaborateurs grâce au dispositif **VTE Vert** qui a permis le recrutement de 4 profils dans les entreprises de la Région.

La réindustrialisation et la transformation de l'industrie vers le 4.0, ont été cœur d'activité pour l'Accompagnement avec plusieurs centaines de missions de conseil « Rebond » pour accompagner la relance et notamment sécuriser les chaînes d'approvisionnement.

Cette communauté d'entreprises industrielles, la French Fab, réunit désormais 8 000 membres et a été mise à l'honneur à l'occasion du French Fab Tour qui a sillonné la France à l'occasion de 13 étapes dont **1 étape à Caen**.

CRÉATION

EN 2021, BPIFRANCE A RENFORCÉ SES ACTIONS EN SOUTIEN A LA CRÉATION D'ENTREPRISE EN NORMANDIE

Dans un contexte de forte dynamique de la création d'entreprise en France (plus d'un million de créateurs en 2021) BpiFrance s'est mobilisé aux côtés de 30 réseaux d'accompagnement à la création présents à travers 1 900 implantations sur le territoire, pour sensibiliser, informer, orienter, accompagner et financer les porteurs de projets, y compris via le site *bpiFrance-creation.fr* qui a reçu **176 000 visites d'internautes** de la région en 2021.

BpiFrance a lancé avec les réseaux d'accompagnement via une plateforme digitale, le **Prêt d'honneur Création-Reprise et le Prêt d'honneur Renfort. Ces nouveaux moyens qui complètent le Prêt d'honneur Solidaire ont permis de financer 330 créateurs pour 1,6 M€ en Normandie.**

BpiFrance poursuit ses actions en faveur de l'entrepreneuriat des jeunes et des femmes avec le renouvellement de l'accord cadre sur l'entrepreneuriat des femmes.

BpiFrance a par ailleurs déployé fortement son **programme de soutien à l'Entrepreneuriat Pour Tous en direction des QPV, avec le soutien de la Caisse des Dépôts et de l'Etat**. La Région Normandie peut notamment compter sur :

- **6 chefs de projet CitésLab ;**
- **2 Accélérateurs Emergence et Création ;**
- **1 borne** ayant vocation à informer et orienter a été intégrée dans une agence locale de Pôle Emploi ;
- **1 étape de la Tournée Entrepreneuriat Pour Tous** s'est tenue à Caen ;
- **2 bus Entrepreneuriat Pour Tous** sont déployés.



PARTENARIAT AVEC LA REGION NORMANDIE

Durant l'année 2021, la Région Normandie et Bpifrance ont poursuivi leur forte mobilisation pour les entreprises impactées par la crise sanitaire. **Les dispositifs partenariaux mis en place ont permis de mobiliser 54 M€ pour 271 entreprises.**

Ces mesures de soutien se sont principalement appuyées sur les **Prêts Rebond, mis en place pour les TPE & PME, qui ont représenté 5 M€ d'interventions en 2021 pour 124 entreprises**, et sur la garantie régionale des prêts bancaires (+6% par rapport à 2020).

Ces partenariats ont pu s'appuyer significativement sur des instruments financiers cofinancés par des **fonds européens FEDER** gérés par la Région, en particulier en ce qui concerne les Prêts Rebond avec **4 M€ (FEDER et REACT EU)** mobilisés en 2021.

Par ailleurs, deux autres dispositifs co-financés par la Région, l'Union Européenne via le FEDER et Bpifrance ont été mis au service en entreprises régionales en 2021. D'une part, la **Garantie FEDER** Normandie qui a permis de garantir **62 Prêts** pour **près de 14 M€**. D'autre part, le **Prêt FEDER Innovation**, qui a permis d'octroyer **près de 250 000 €** en cofinancement.

Contact presse

Juliette Fontanillas

Tél. : 01 42 47 97 61

Juliette.fontanillas@ext.bpifrance.fr

A propos de Bpifrance

Bpifrance finance et accompagne les entreprises – à chaque étape de leur développement – en crédit, en garantie, en aide à l'innovation et en fonds propres. Ce faisant, Bpifrance agit en appui des politiques publiques conduites par l'Etat et les Régions. Bpifrance les accompagne dans leurs projets de développement, de transition écologique et énergétique, d'innovation et à l'international. Bpifrance assure aussi, au nom et pour le compte de l'Etat, les financements à l'export. Bpifrance propose, en lien avec des cabinets de conseils et des organismes de formation reconnus, des solutions d'accompagnement adaptées aux start-up, TPE, PME et aux ETI.

Grâce à Bpifrance et ses 49 implantations régionales, les entrepreneurs bénéficient d'un interlocuteur proche et efficace pour les soutenir dans la croissance durable de leur activité.

Plus d'information sur : www.Bpifrance.fr - <https://presse.bpifrance.fr/>

Suivez-nous sur Twitter : @Bpifrance - @BpifrancePresse