

BILAN ACTIVITÉ 2020





- **Équipe régionale**
- **Faits marquants 2020**
- **Impact Bpifrance Corse**
- **Perspectives 2021**
- **Zoom sur l'activité**



Équipe régionale

QUI SOMMES-NOUS ?

En Corse, une équipe de 4 personnes



Véronique Védrine

Directrice du réseau
Sud



Cécile Donsimoni

Directrice régionale
04 95 10 60 90



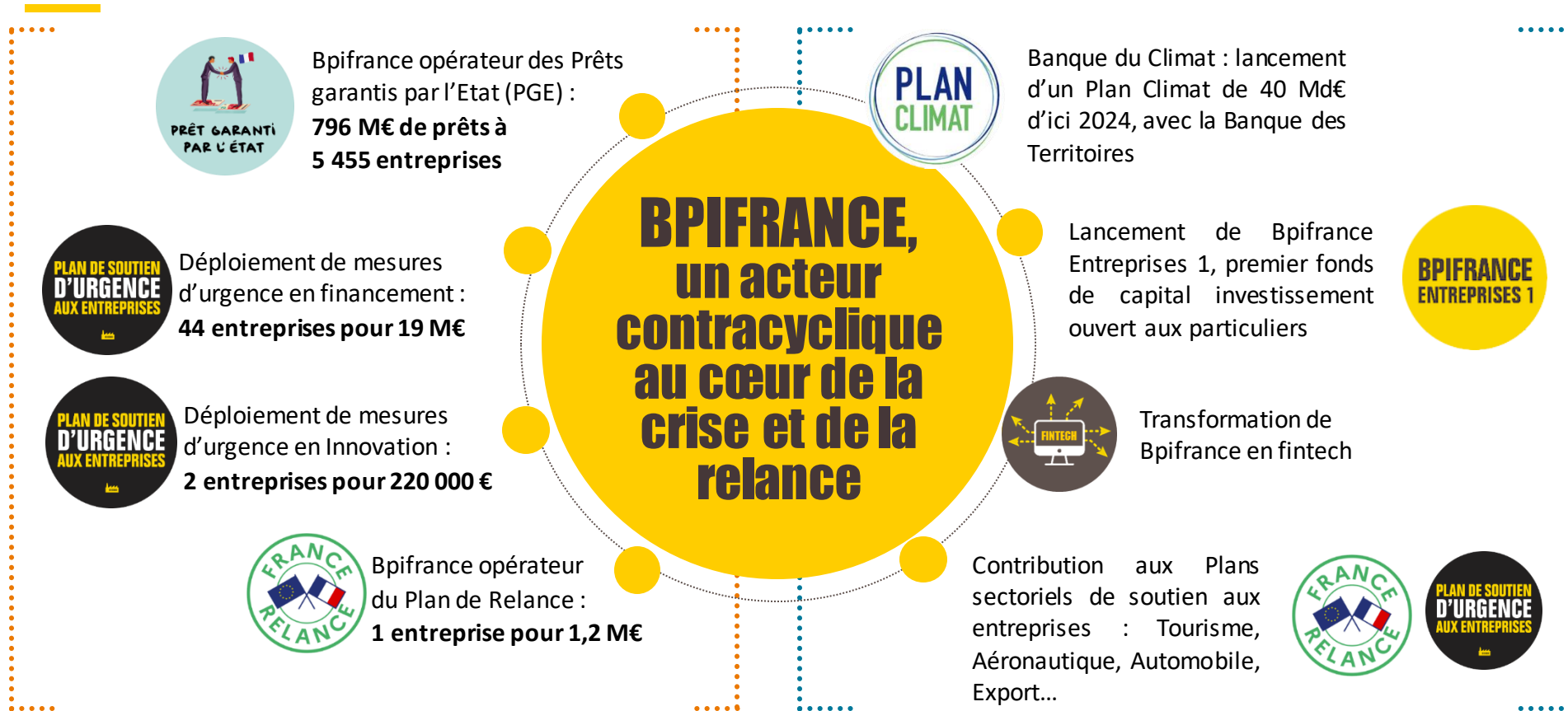


Faits marquants 2020

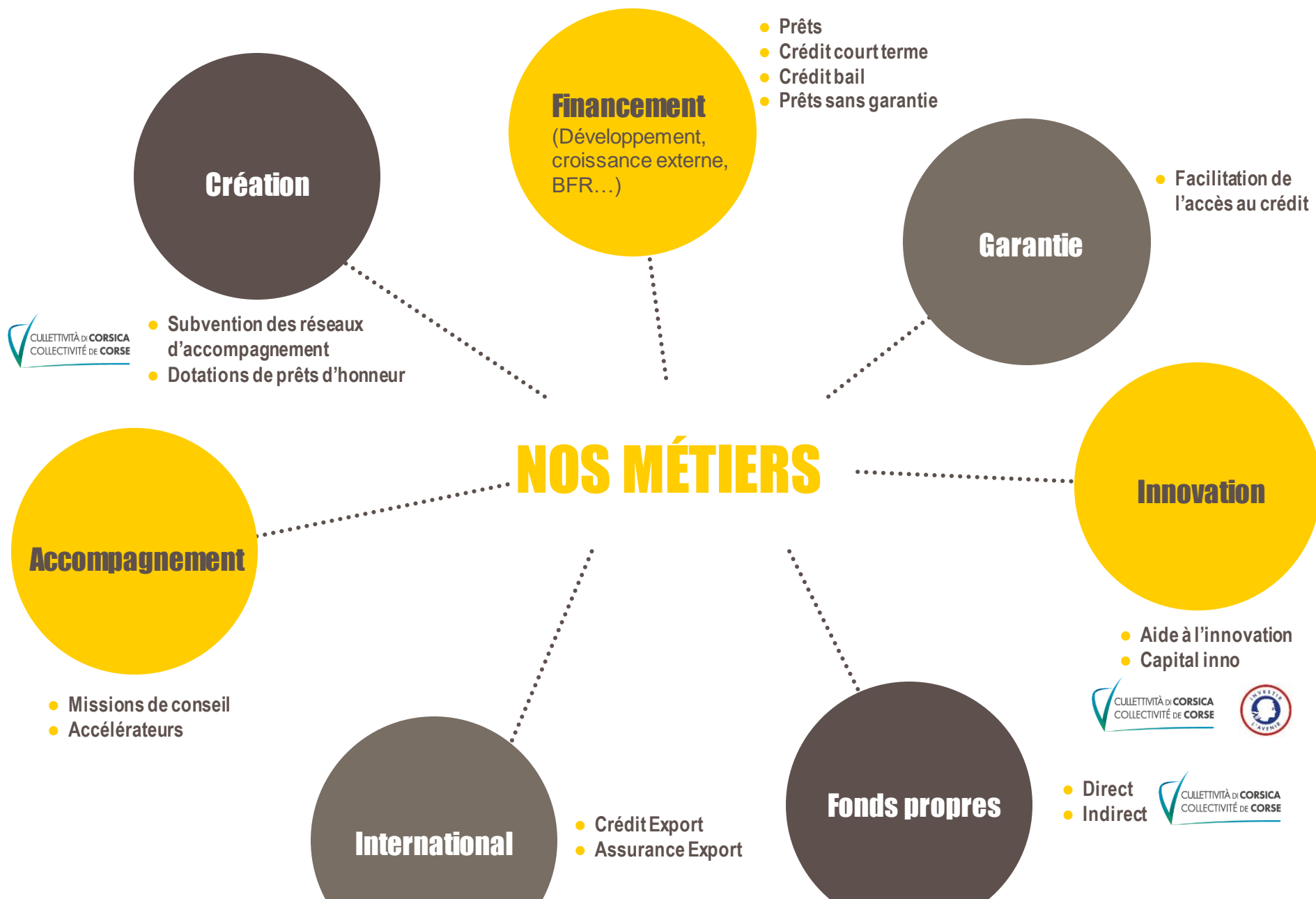
Au total
319 M€

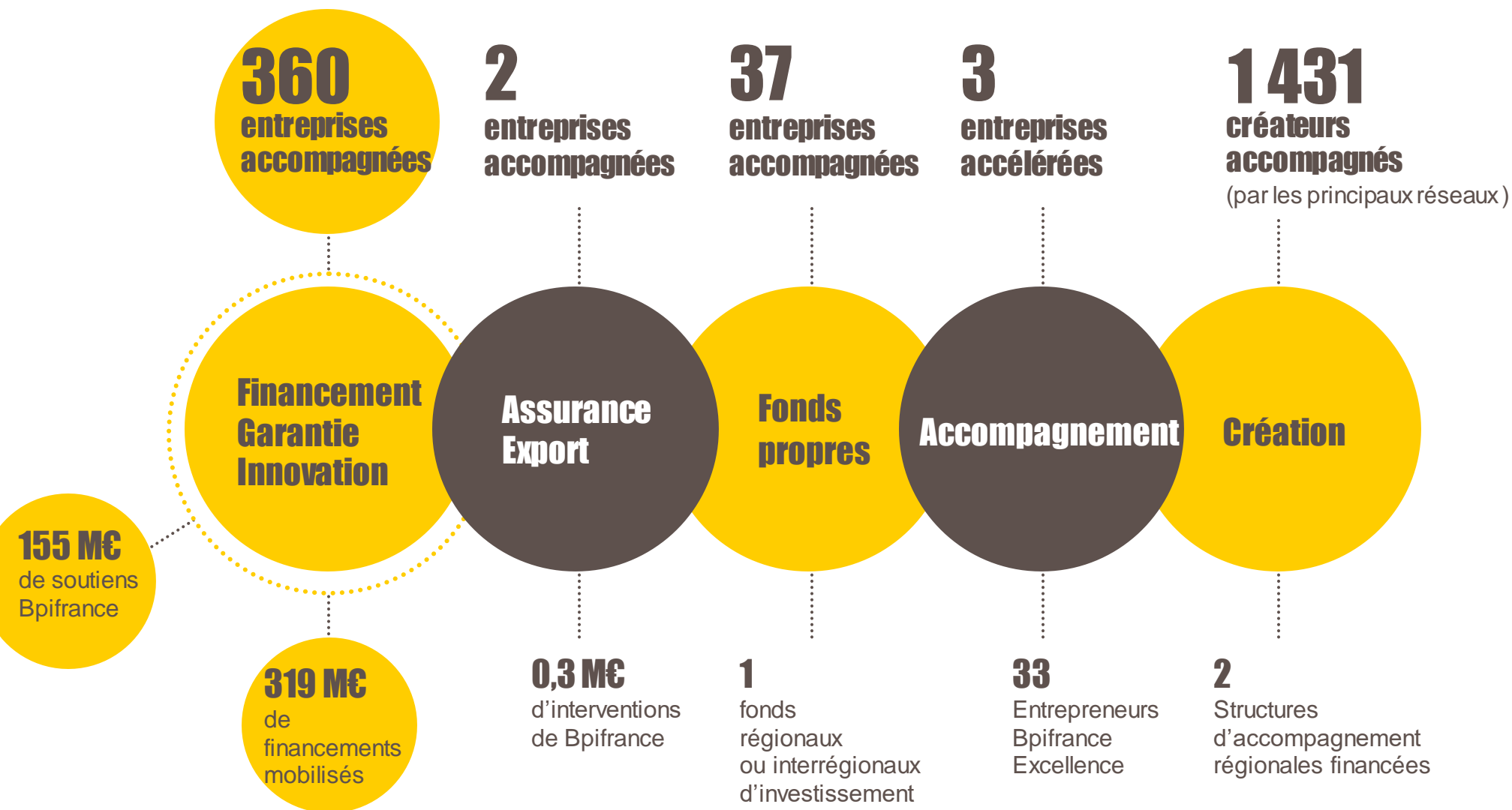
mobilisés par
360
entreprises
en 2020

Bpifrance en 2020, quelques faits marquants



Bpifrance, des métiers clés au service des entreprises





Plan d'urgence - PGE

Bpifrance et l'ensemble des réseaux professionnels des banques membres de la Fédération bancaire française ont lancé **le Prêt garanti par l'Etat (PGE)**, un dispositif inédit permettant à l'Etat de garantir 300 milliards d'euros de prêts.

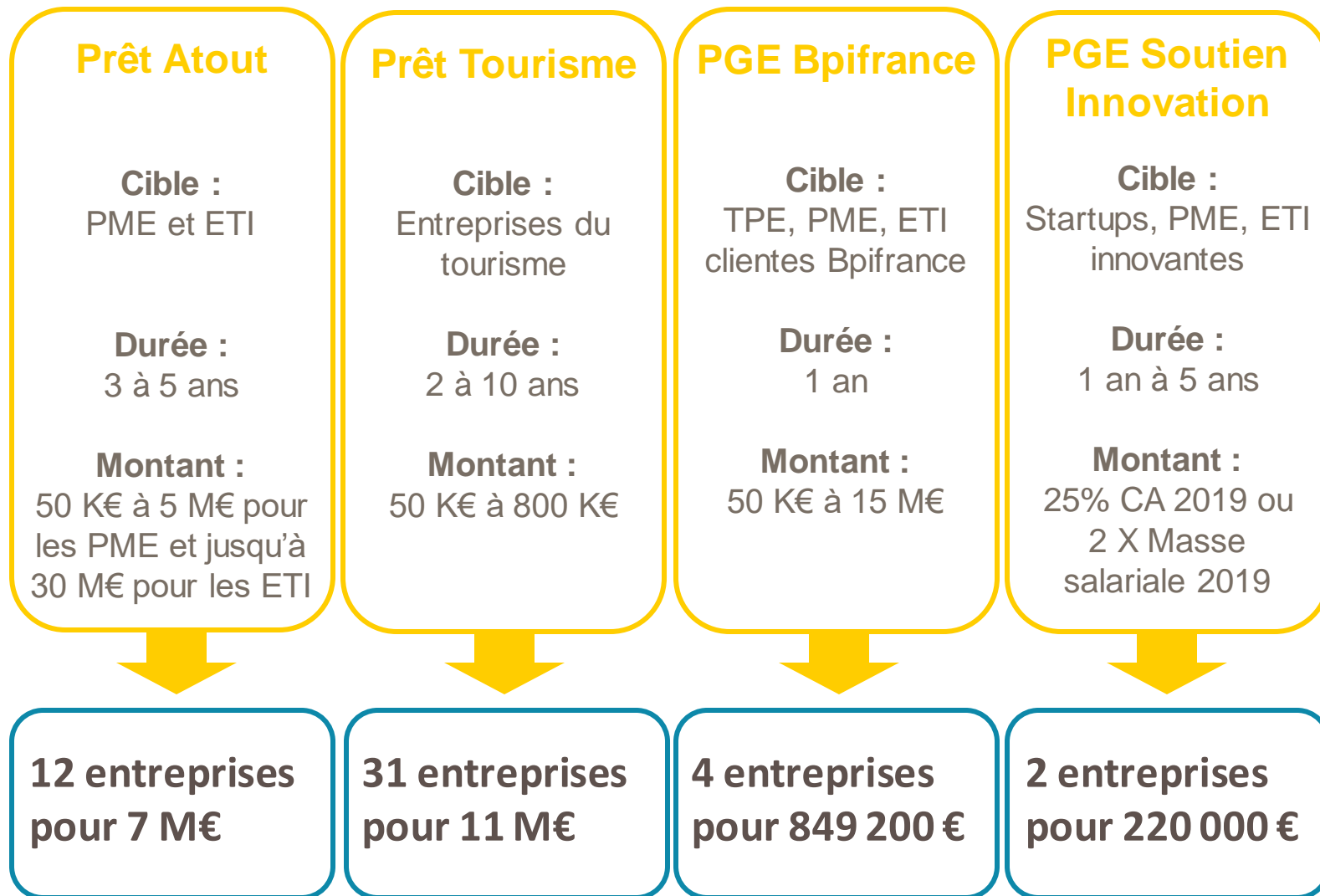
L'objectif du PGE est de renforcer la trésorerie des entreprises touchées par la crise du Coronavirus, en leur accordant **une garantie de l'Etat à hauteur de 90 % sur leurs nouveaux prêts bancaires**.

La construction par Bpifrance d'une plateforme dédiée au PGE, opérée pour le compte de l'Etat, a permis d'octroyer **796 M€ de prêts garantis pour 5 455 entreprises en Collectivité de Corse, en 2020**.



Plan d'urgence – Financement & Innovation

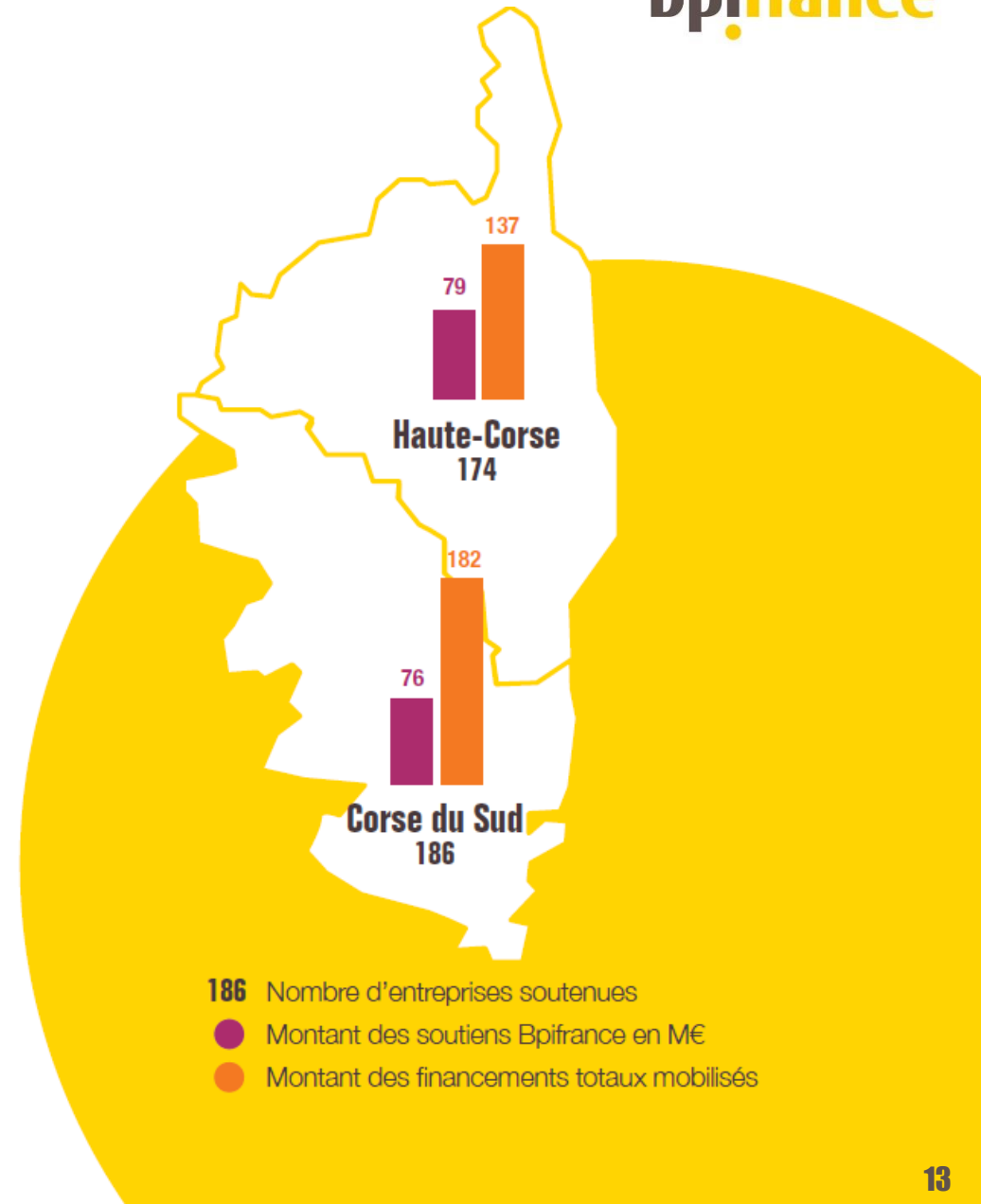
Afin de pallier les difficultés des entreprises dont l'activité a été bouleversée par la pandémie, Bpifrance a déployé, dès le mois de mars, des mesures d'urgence en financement à destination des TPE, PME et ETI. Ces dispositifs visent à renforcer la trésorerie des entreprises.





Impact 2020

2020, répartition de l'activité par département

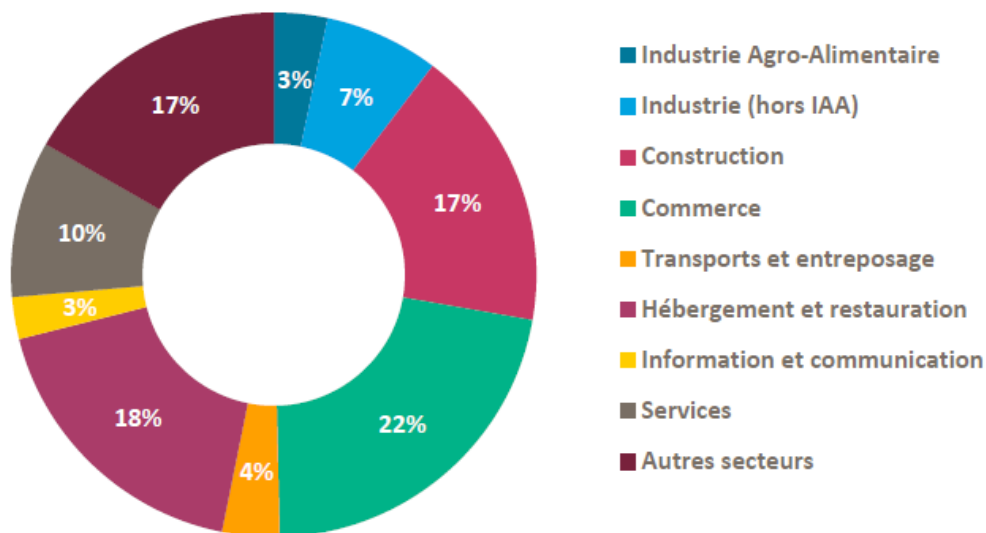


- 186** Nombre d'entreprises soutenues
● Montant des soutiens Bpifrance en M€
● Montant des financements totaux mobilisés

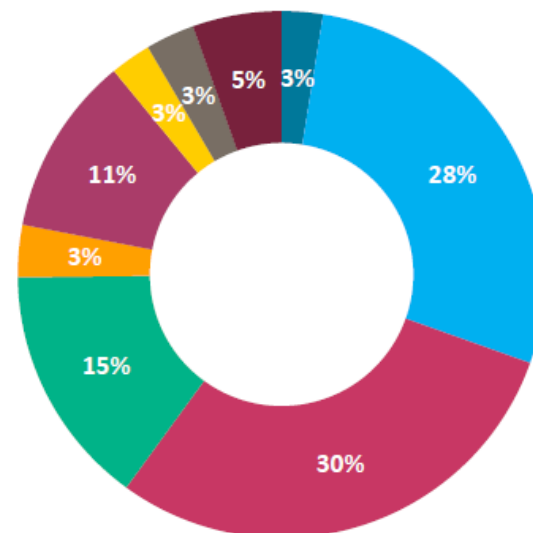
Répartition de l'activité par secteur d'activité

Bpifrance Corse a financé plus particulièrement les secteurs de la construction, de l'industrie et du commerce.

Répartition du **nombre** d'entreprises par secteur



Répartition des **montants** de soutien par secteur

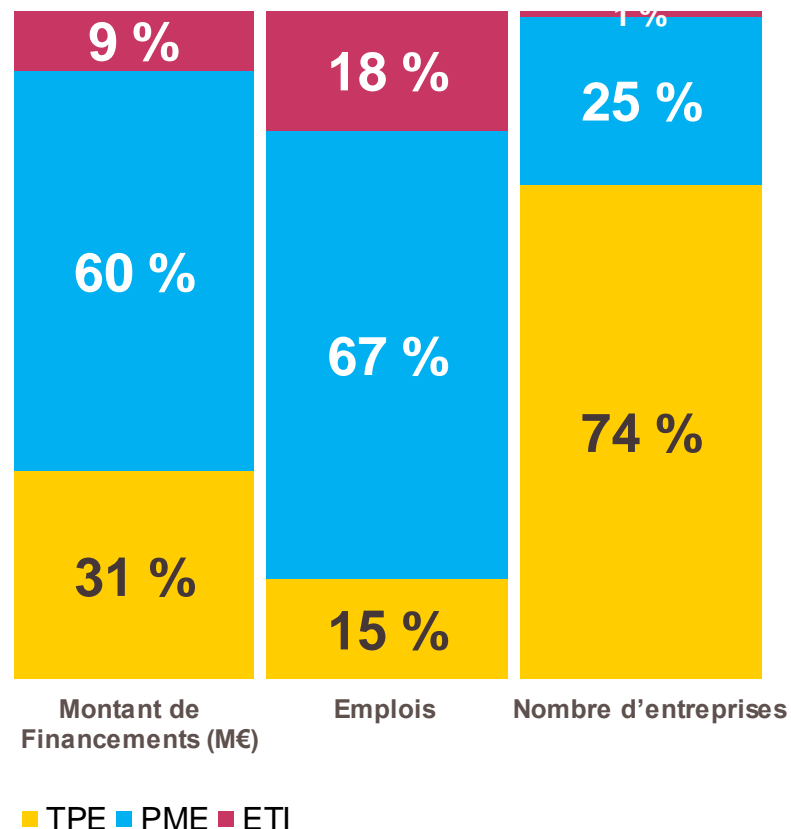


Une intervention pour toutes les tailles d'entreprises

74 % des entreprises financées par **Bpifrance Corse** sont des **TPE** (soit **320 entreprises**).

Les **TPE – PME** bénéficient de **plus de 90 %** des financements de Bpifrance.

82 % des emplois sont situés dans les **TPE – PME** vs **18 %** pour les **ETI**.



Évaluation 2019 - Source : **Bpifrance**.



Perspectives 2021

Devenir la Fintech

au service des TPE et des
créateurs d'entreprise

Déployer le
Plan de Relance
dans tous les secteurs stratégiques



Déployer
le **Plan Climat**



Soutenir
La French Fab
et les
Territoires d'industrie





Objectif : Encourager et accompagner la transition environnementale des entreprises favoriser l'essor des énergies renouvelables



1.7 Md€
de financement
de la Transition
Énergétique
et Ecologique
en **2020**

Lancement du
Prêt Vert
en partenariat
avec l'**ADEME**



Création de la
communauté du **COQ
VERT**, qui propose à ses
membres un ensemble
d'outils concrets pour
favoriser
les échanges de bonnes
pratiques, les mettre
en visibilité et accélérer
leur transition
environnementale et
énergétique

Lancement du
« **Diag Eco-Flux** » en
Septembre
dans tout le réseau
Bpifrance :
116 entreprises ont
bénéficié de cet
accompagnement
cette année.

Le Plan de Relance



Plan Climat

Plan Tourisme

- Plateformes
- Prêts Tourisme
- Prêts Montagne
- FAST

Plan Touch

Plan Création

- PH Solidaire
- PH Création-Reprise
- PH Renfort

**Des fonds de garantie
renforcés et pérennisés**

Programme de soutien à la modernisation pour compte de tiers

- Territoires d'industries
- Plan Aero
- Plan Auto
- Plan de soutien aux secteurs critiques
- VTE



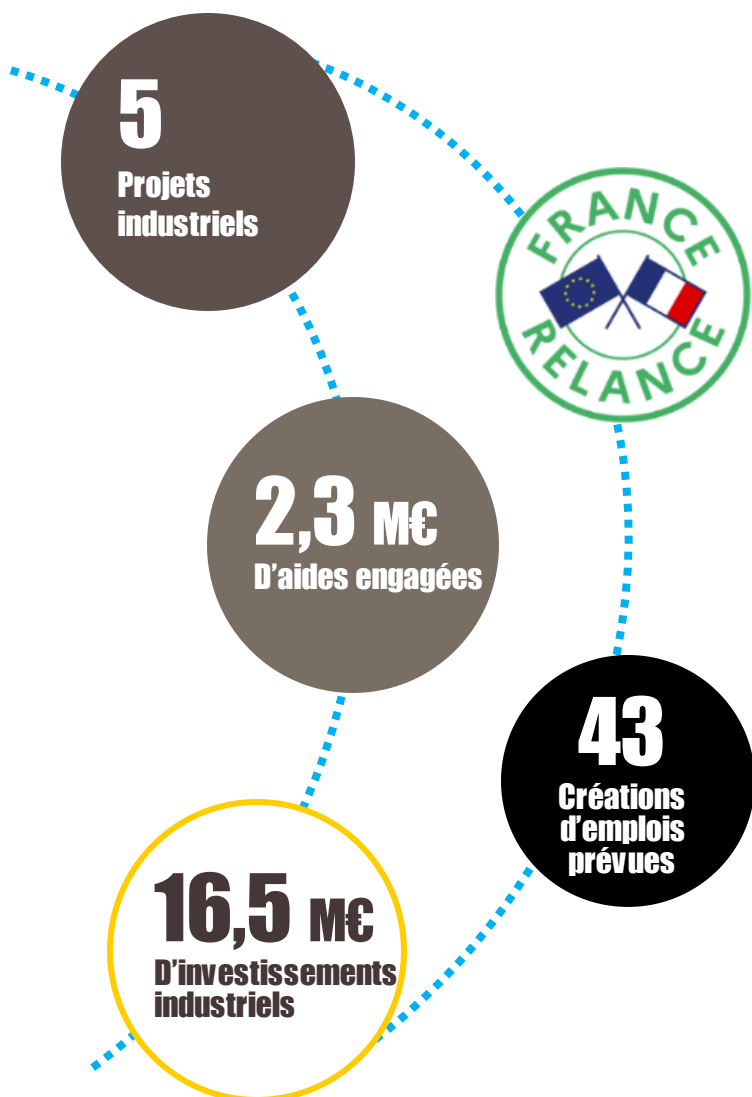
Plan pour les entreprises fragilisées par la crise

- PGE
- Prêts participatifs FDES, prêts bonifiés
- FRPME
- Prêts Croissance

Plan Relance Export

- Team France Export





Le programme « Territoires d'Industrie » a pour objectif de soutenir le secteur industriel fortement impacté par la crise sanitaire. Il s'inscrit dans le cadre du plan relance de l'Etat et des politiques régionales de réindustrialisation. Ce dispositif d'aide à l'investissement est orienté prioritairement vers les projets industriels matures à fort impact territorial.

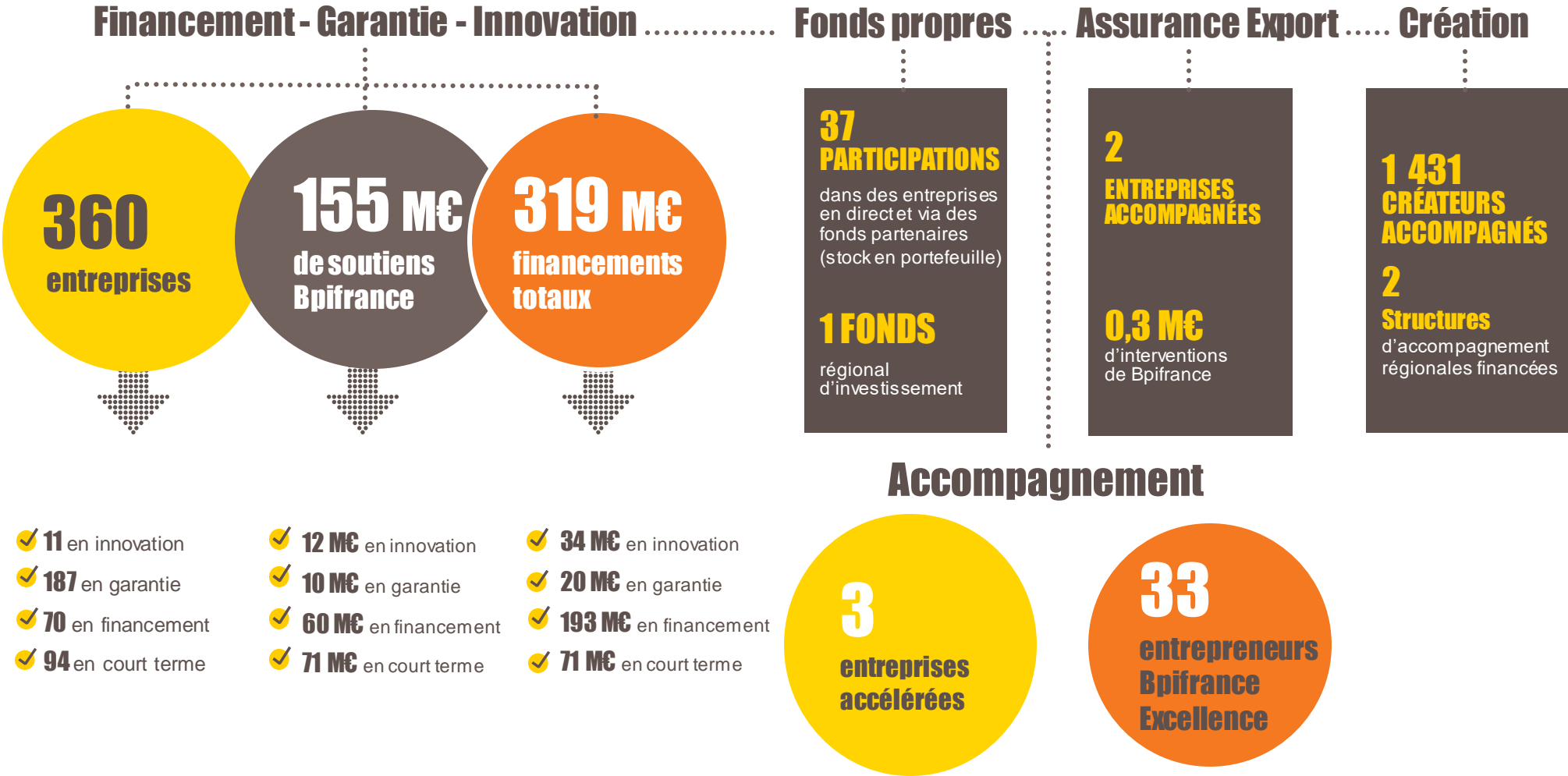
Le dispositif accompagne des **projets d'investissements mature**, d'une durée de 2 ans maximum, présentant une assiette minimale de dépenses éligibles de **200 0000 €**.

La sélection se fait selon un processus simplifié, dans une logique de proximité, lors de revues régionales d'accélération Etat - Région.

Au 4 mars 2021, 5 projets industriels matures ont été soutenus en Corse, représentant 2,3 M€ de subventions engagées et 43 créations d'emplois.



ZOOM SUR L'ACTIVITÉ 2020 EN CORSE



Hôtel Fesch & Spa



FINANCEMENT

Situé au cœur du centre historique d'Ajaccio, cet hôtel trois étoiles de 80 chambres offre toute l'année une gamme de services très complets. Spa, sauna, hammam, jacuzzi, salle de sport, restaurant bistrannique... Il ne manquait plus au **Fesch & Spa** qu'un rooftop pour permettre à ses clients de prendre un petit déjeuner ou un cocktail avec vue panoramique sur le golfe d'Ajaccio. C'est désormais chose faite. Avec 1,7 M€ de chiffre d'affaires et 10 salariés, l'hôtel n'espère plus qu'une chose : la fin de la pandémie, même si son dirigeant, Philippe Vincetti, a tenu malgré tout à rouvrir son établissement une partie de l'hiver. « *Nous étions en activité très réduite, mais avons tout de même accueilli une petite clientèle insulaire en maintenant un room service* », explique-t-il, en attendant avec impatience le retour à un fonctionnement plus normal.

INTERVENTION DE BPIFRANCE

Pour faciliter la création du rooftop, **Bpifrance** a accordé à l'**hôtel Fesch & Spa** un Prêt Tourisme de 800 000 € sans garantie sur les actifs de l'entreprise et sans caution personnelle du dirigeant.

Philippe Vincetti
Dirigeant

Atelier de Composites Insulaire (ACI)



FINANCEMENT

Basé à deux pas de l'aéroport d'Ajaccio (Corse-du-Sud), l'**Atelier de Composites Insulaire (ACI)** est spécialisé dans la fabrication de composants et de sous-ensembles en matériaux composites. Les clients de cette société sont, entre autres, les grands donneurs d'ordre du secteur aéronautique (Airbus, Safran, Dassault...) mais aussi des entreprises du secteur automobile et de la construction nautique. La société possède plusieurs certifications aux normes européennes pour le marché aéronautique (ISO9001, EN9100) et recouvre de nombreux métiers (techniciens méthode, logisticiens, qualitatifs, ajusteurs, mouleurs, peintres, techniciens sur commande numérique...). Créé en 1990, **ACI** compte 45 salariés et réalise un chiffre d'affaires de 2,1 M€.

INTERVENTION DE BPIFRANCE

Bpifrance a mis en œuvre un Crédit-bail mobilier et un Prêt Économie d'Énergie afin d'aider **ACI** à financer des travaux d'extension de ses bâtiments et l'acquisition d'un centre d'usinage à contrôle numérique.



Le soutien de Bpifrance nous a permis de relancer notre activité et d'accélérer notre développement stratégique



Patrick Tomei
Dirigeant



PROSPECTER LES MARCHÉS

- Accompagnement développement export Business France
- Assurance Prospection

FINANCER LES VENTES

- Mobilisation des créances à l'export
- Crédit Export (acheteur ou fournisseur)

FINANCER LE DÉVELOPPEMENT

- Prêt Export sans garantie
- Garantie des cautions et des préfinancements
- Garantie des prêts des banques françaises
- Prise de participations minoritaires dans des filiales étrangères

SÉCURISER LES PROJETS

- Assurance-Crédit
- Assurance Change

S'IMPLANTER SUR DES MARCHÉS

- VIE et accompagnement implantation Business France
- Assurance Investissement
- Garantie de projets à l'international

DELTA LUX COMPANY



INTERNATIONAL

C'est la belle histoire d'une rencontre autour d'une idée lumineuse. Julien Ercoli est électricien ; Serena Andreani, elle, travaille dans le commerce. Tous deux habitent à Marseille et souhaitent retourner en Corse. Résultat : en 2017, avec seulement 500 € en poche, ils fondent à Ajaccio **Delta Lux Company**, société spécialisée dans l'éclairage performant en énergie. Trois ans plus tard, l'entreprise compte déjà 10 salariés (moyenne d'âge : 28 ans), 600 clients, dépasse le million d'euros de chiffre d'affaires, et s'est imposée comme le leader de la conception et de la distribution de ce type d'éclairages en Corse. Un succès qui ne doit rien au hasard et tout à la passion. « *Nous voulions un business vertueux qui s'inscrive dans une démarche de transition énergétique pour notre île* », souligne Serena Andreani, la codirigeante de l'entreprise. La Corse n'étant pas reliée au réseau continental, cette démarche d'économie d'énergie a non seulement du sens, mais répond à un réel besoin. Développés sous la marque « *Portaluci®* », les luminaires de **Delta Lux®** sont tous à module LED intégré. Le service R&D de l'entreprise a également mis au point SINTINELLA®, un éclairage solaire équipé d'une technologie unique au monde : la détection sonore. Ce produit est déjà commercialisé à l'international.

INTERVENTION DE BPIFRANCE

Pour accompagner **Delta Lux Company** qui souhaite se développer en Europe, **Bpifrance** a accordé à l'entreprise un Prêt Croissance International sans garantie d'un montant de 250 000 €.



Serena Andreani
Codirigeante de l'entreprise



Julien Ercoli
Codirigeant de l'entreprise

Fonds propres investissement indirect

Fonds partenaires
de Bpifrance
actionnaires de

37

entreprises
pour 5 M€

**1 fonds
régional**

souscrit par
Bpifrance pour
un montant de
460 000 €

EFFET DE
LEVIER

**Mobilisation
de 5 M€
de capitaux
en gestion**

Aux côtés de la **Collectivité de Corse**, Bpifrance
est souscripteur du fonds **FEMU QUI**

Accompagnement

3 piliers

FORMATION

Bpifrance Université propose des formations présentielles et en ligne



CONSEIL

Bpifrance anime un réseau de consultants indépendants



MISE EN RÉSEAU

Des startups aux grands groupes, Bpifrance connecte les membres de son réseau



3 chiffres



75 entreprises ont suivi les formations de Bpifrance Université en présentiel et en e-learning.



4 missions de conseil ont été réalisées (accélérateurs, fonds propres PME).



33 entrepreneurs membres de **Bpifrance Excellence** en Corse



3 entreprises de croissance bénéficient des programmes **Accélérateurs** personnalisés sur 24 mois (PME, ETI).

**BILAN
ACTIVITÉ
2020**