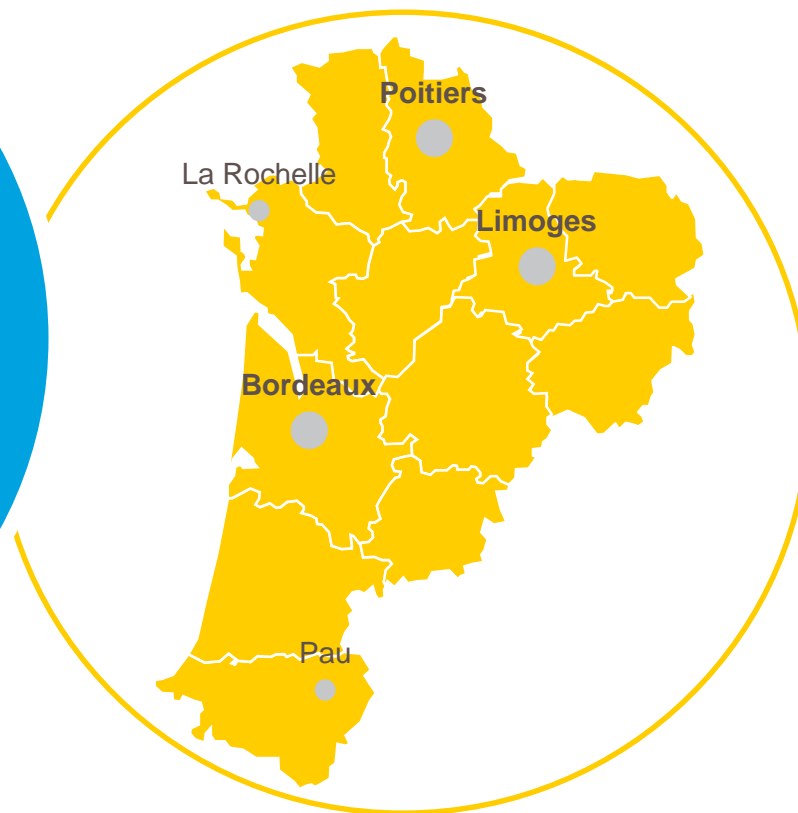


# BILAN ACTIVITÉ 2018





- | **Faits marquants 2018**
- | **Chiffres clés 2018**
- | **Partenariat avec la Région**
- | **Perspectives 2019**
- | **Equipe régionale**
- | **Zoom sur l'activité**

# Bpifrance en 2018

## Quelques faits marquants

Nouvelle-Aquitaine  
**accélérateurs**

bpi**france**



Lancement de la 2<sup>ème</sup> promotion  
de Nouvelle-Aquitaine  
Accélérateurs



Création d'une Direction de  
l'Export et réforme de  
l'Assurance Prospection



bpi**france**

**Prêt Croissance**  
**Petites entreprises**  
— Nouvelle-Aquitaine —

Déploiement du  
Prêt croissance  
Petites entreprises

[pretcroissance-petitesentreprises-na.fr](http://pretcroissance-petitesentreprises-na.fr)



Nouvelle année  
record pour le Capital  
innovation en France



Lancement du  
plan Deeptech



Déploiement du PIA3 territorialisé  
[projetsdavenir-na.fr](http://projetsdavenir-na.fr)



Reprise des missions de l'AFE et de la  
Caisse des dépôts sur la création  
d'entreprise, effective le 1<sup>er</sup> janvier 2019



**BANQUE  
DE L'IMPACT,  
acteur de la  
croissance  
économique**

**Au total,**

**3 Md€**

**mobilisés par 8089  
entreprises en 2018**

# ● 2018 en Nouvelle Aquitaine



**196 M€**  
de prêts sans  
garantie

**1,5 Md€\***  
de soutien  
apporté par  
Bpifrance

**179 M€**  
d'interventions de  
Bpifrance en  
Assurance Export

**466** participations  
en fonds  
propres  
(direct et  
indirect)

**412** entrepreneurs  
Bpifrance Excellence

**341**  
entreprises  
innovantes  
soutenues

**65**  
entreprises  
accélérées

**592 M€**  
en soutien de  
trésorerie



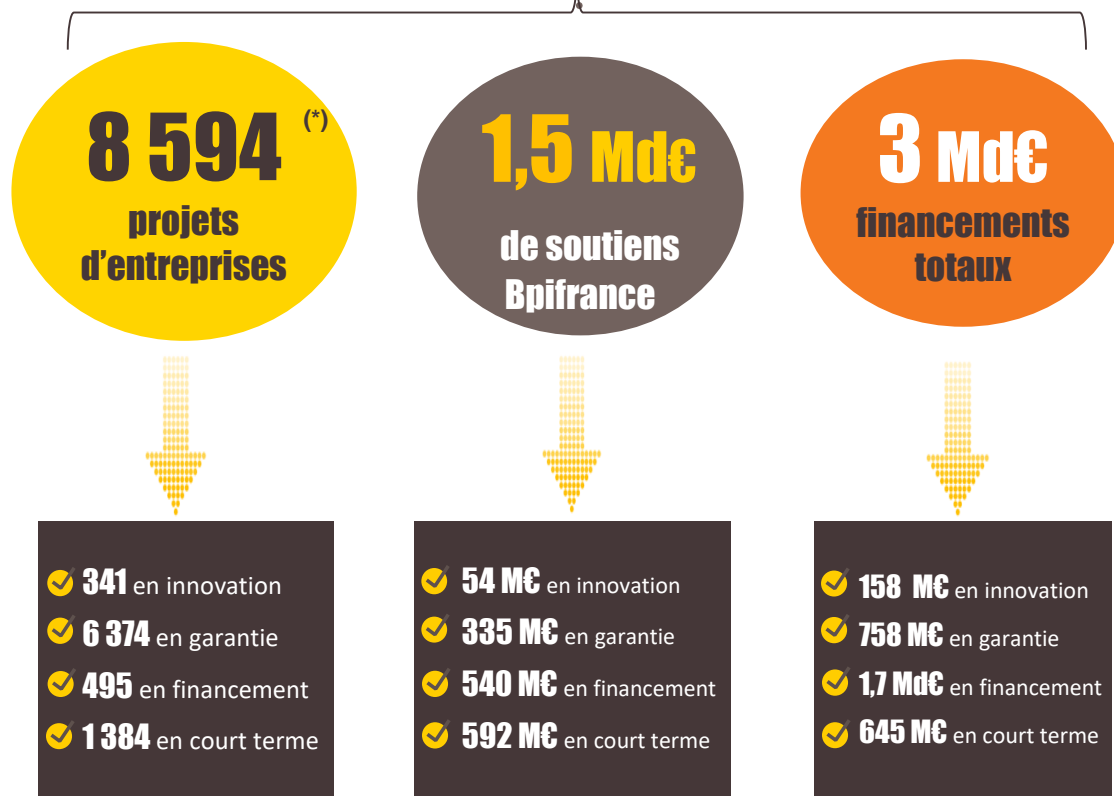
La  
**FRENCH  
FAB**

NOUVELLE-AQUITAINE

\*hors Assurance Export

# 2018 en Nouvelle Aquitaine

## Financement - Garantie - Innovation ..... Fonds propres ..... Assurance Export



466  
PARTICIPATIONS  
DANS DES ENTREPRISES  
EN DIRECT ET VIA DES  
FONDS PARTENAIRES  
(stock en portefeuille)

14 fonds  
régionaux ou  
interrégionaux  
d'investissement

119  
ENTREPRISES  
ACCOMPAGNEES

179 M€  
d'interventions  
de Bpifrance

## Accompagnement

286  
entreprises  
accompagnées

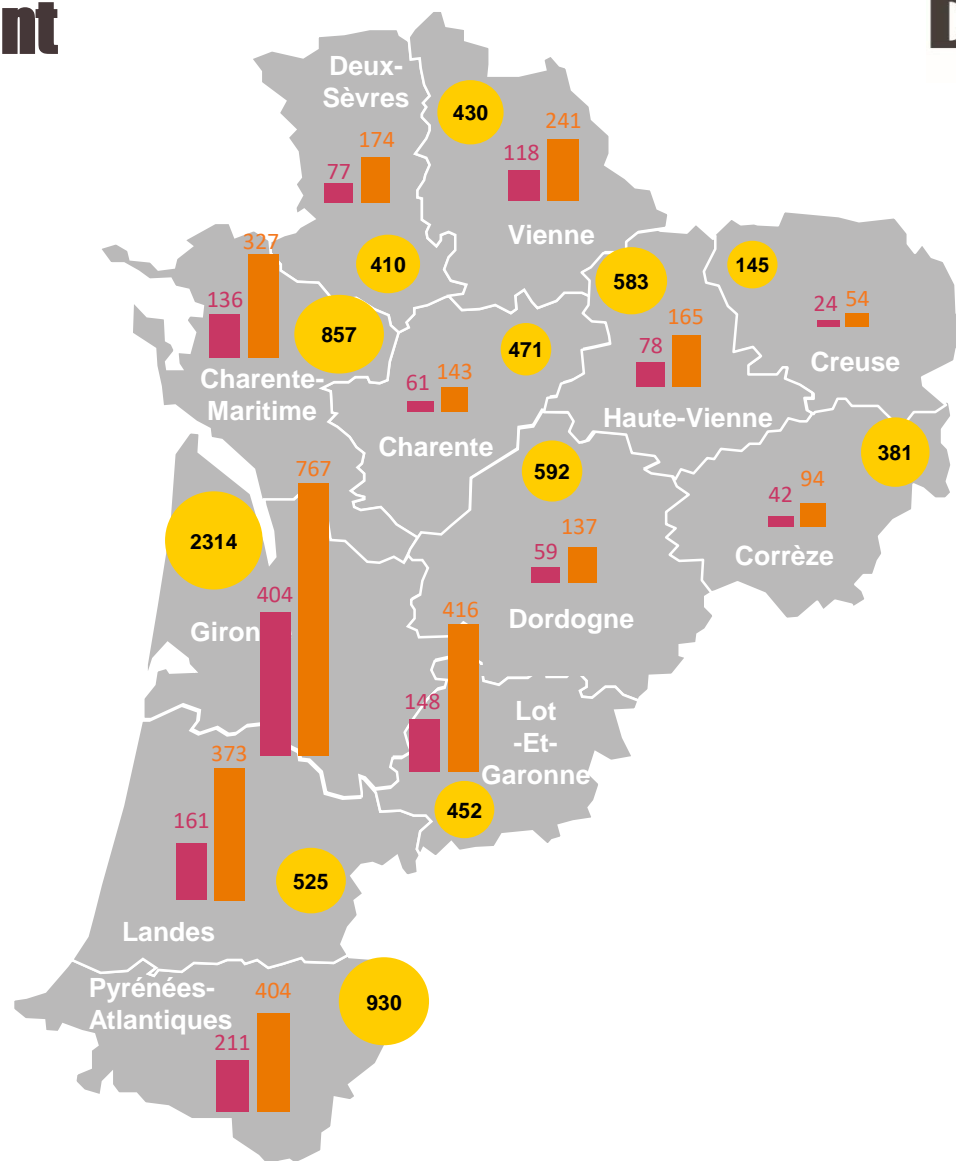
412  
Entrepreneurs  
Bpifrance  
Excellence

(\*) correspondant à 8089 entreprises



# 2018 RÉPARTITION DE L'ACTIVITÉ par département

Nouvelle  
Aquitaine  
**bpi**france



381

Nombre d'entreprises soutenues

42 94

Montant des soutiens Bpifrance en M€

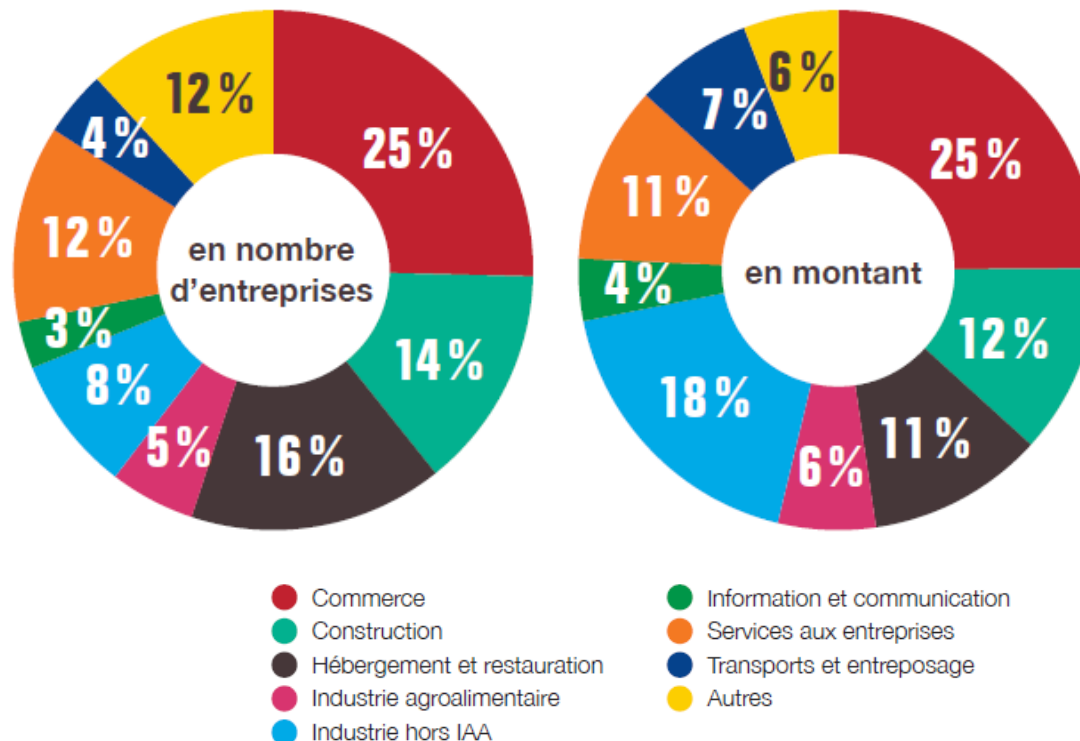
Montant des financements totaux mobilisés



# RÉPARTITION DE L'ACTIVITÉ

## par secteur d'activité

Bpifrance Nouvelle-Aquitaine a financé plus particulièrement les secteurs du commerce et de l'industrie.



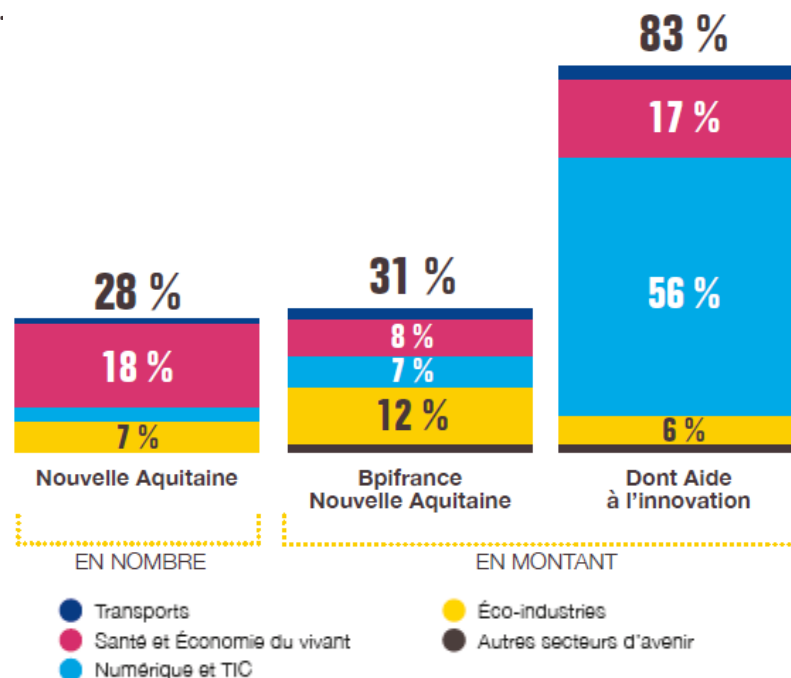




# UNE FORTE MOBILISATION dans les secteurs d'avenir

Les secteurs d'avenir\* mobilisent **plus de 30%** des financements mis en place par **Bpifrance** en 2017. 12% de ces financements sont dirigés vers les éco-industries.

**83 %** des aides à l'innovation sont orientées vers des secteurs d'avenir dont **56 %** vers le secteur du Numérique et des TIC.

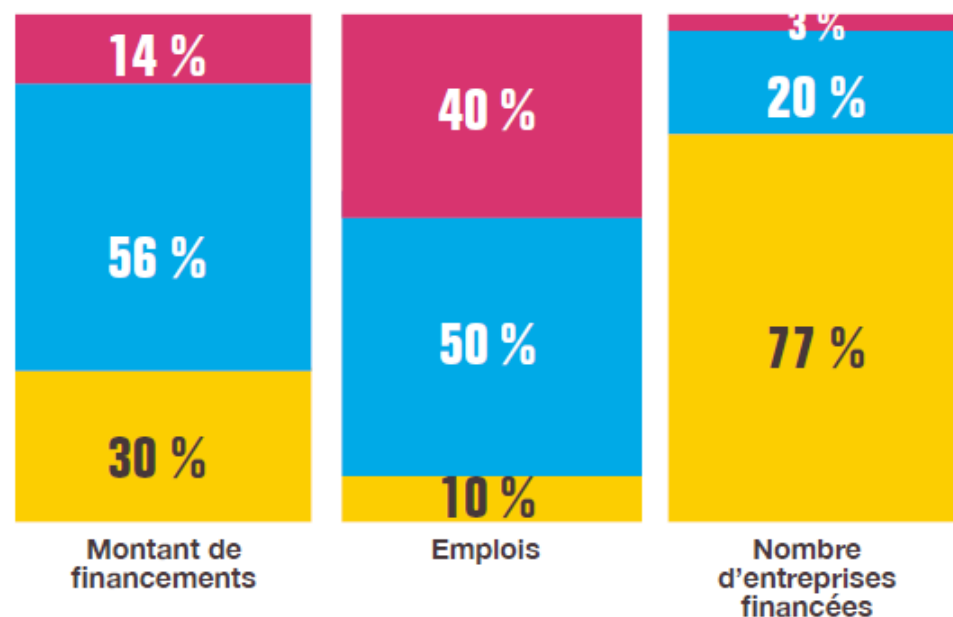


\* Les secteurs d'avenir regroupent les transports, le numérique et les TIC (Technologies de l'information et de la communication) ainsi que la santé et l'économie du vivant (Industrie agroalimentaire, biotechnologies, santé). Sont ajoutées les entreprises de la Transition énergétique et environnementale (TEE), en tant que secteur d'avenir à part entière

# ● **UNE INTERVENTION POUR** **toutes les tailles d'entreprises**

**77 %** des entreprises financées par **Bpifrance Nouvelle-Aquitaine** sont des **TPE**.

Les **PME** bénéficient de **56 %** des financements de Bpifrance et concentrent **50 %** des emplois, contre **40 %** pour les ETI.

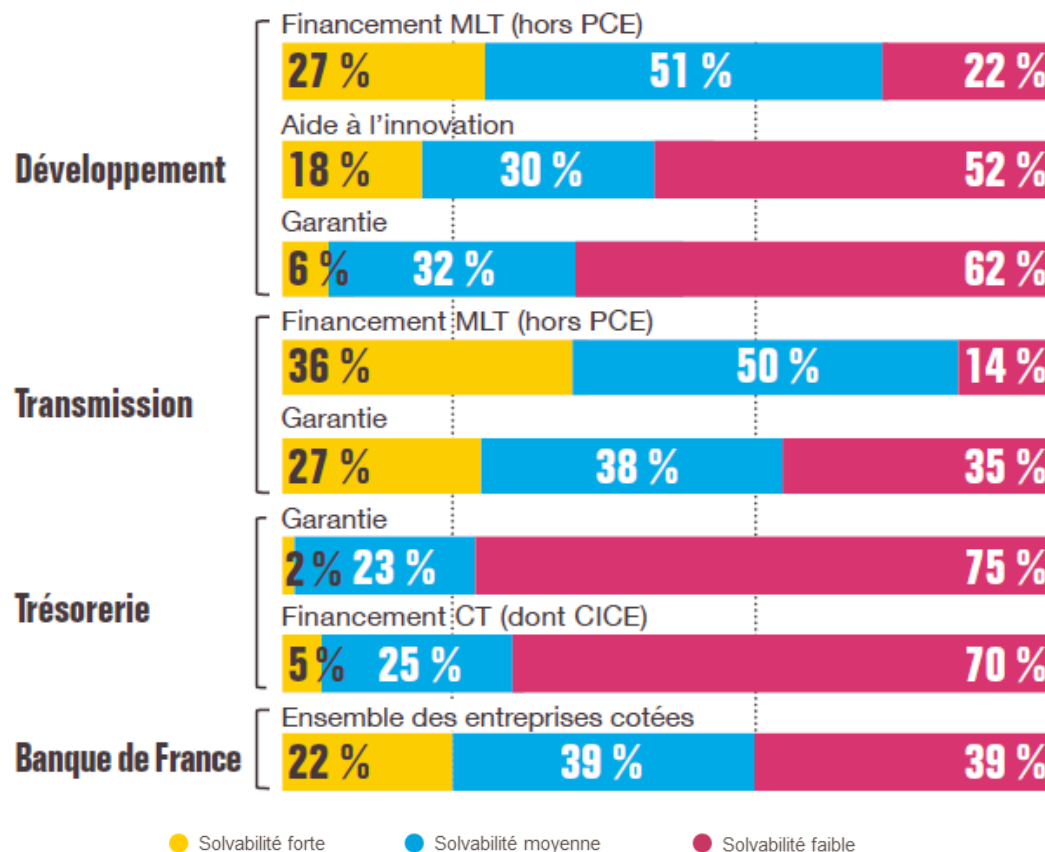


**Bpifrance Nouvelle-Aquitaine** cible de façon prioritaire les entreprises à solvabilité faible ou moyenne, notamment au travers des dispositifs de trésorerie qui concernent la quasi-totalité d'entre elles.

Les entreprises à solvabilité faible représentent **70 %** des bénéficiaires d'un financement court terme, y compris le préfinancement du CICE, et **75 %** des bénéficiaires de la garantie de trésorerie. **62 %** bénéficient également de la garantie sur des prêts d'investissements.

**50 %** des dispositifs de financement de moyen et long terme (pour la transmission) sont affectés à des entreprises à solvabilité moyenne et **36 %** à des entreprises ayant des capacités de remboursement avérées.

RÉPARTITION DES ENTREPRISES SOUTENUES EN 2017 PAR NIVEAU DE SOLVABILITÉ



Ensemble des entreprises cotées

# Le partenariat entre **Bpifrance et la Région Nouvelle - Aquitaine**



RÉGION  
**Nouvelle-  
Aquitaine**

Nouvelle  
Aquitaine

**bpi**france

# ● **BPIFRANCE** partenaire de



**1** Fonds de Garantie  
doté de **24 M€**

**1** Fonds d'Innovation  
doté de **46 M€**

*Financement de  
582 projets innovants  
pour 36 M€*

**PIA** territorialisé



**14** Fonds  
d'investissement  
Régionaux ou  
Interrégionaux

**... dont  
8 Fonds**  
aux côtés de la Région

**Accélérateur  
régional**

**Prêt Croissance Petites  
entreprises**



NOUVELLE-AQUITAINE

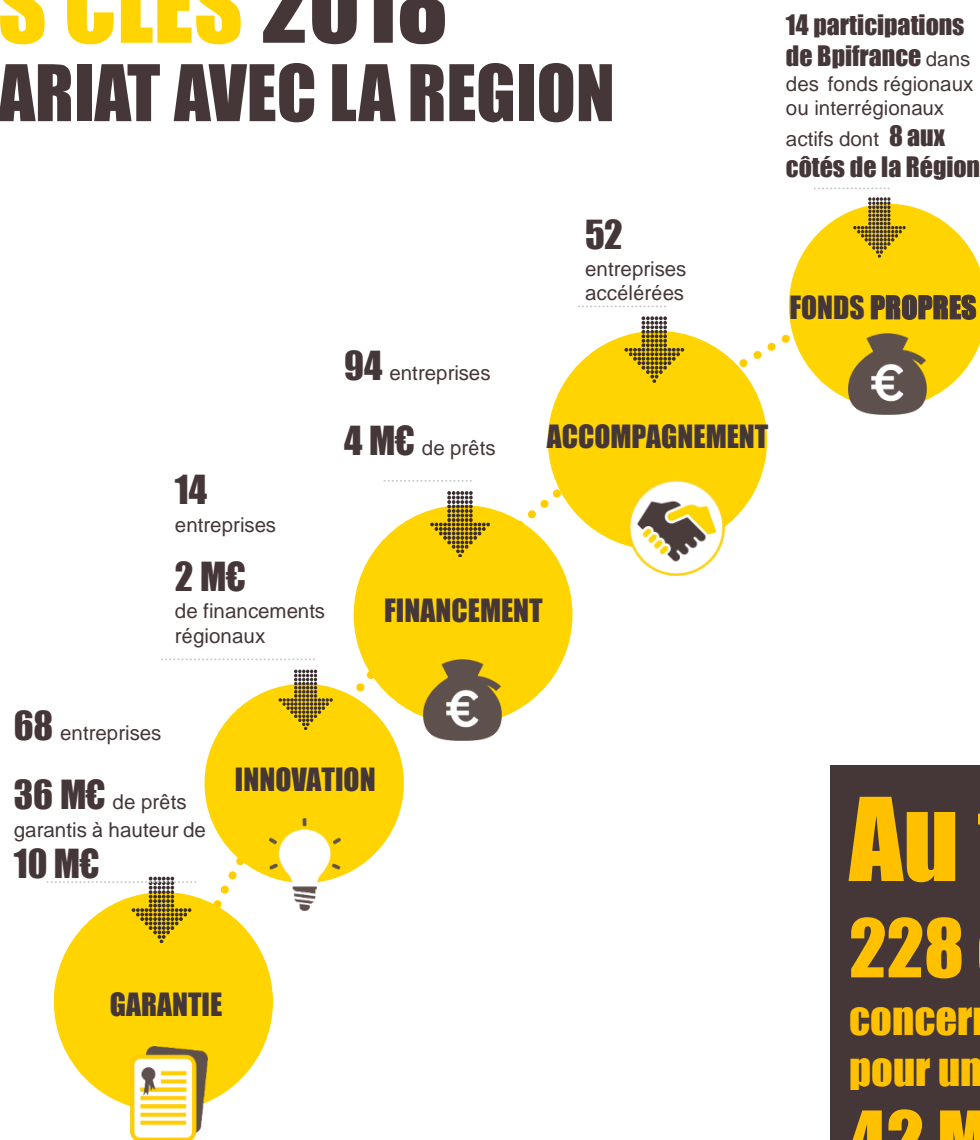


# CHIFFRES CLES 2018

## DU PARTENARIAT AVEC LA REGION



Nouvelle  
Aquitaine  
**bpi**france



**Au total,  
228 entreprises  
concernées  
pour un montant mobilisé de  
42 M€**

# Perspectives 2019



# **BPIFRANCE** perspectives 2019

**Financer les TPE avec  
le Prêt Croissance  
petites entreprises**

**Déployer l'offre de Bpifrance  
Création dans les territoires**

**Déployer le  
plan  
Deeptech**



NOUVELLE-AQUITAINE

**Déployer la 3ème promotion de  
Nouvelle-Aquitaine  
Accélérateurs**

**Soutenir la  
French Fab et les  
territoires d'industrie**



Bpifrance Création, lancée le 1<sup>er</sup> janvier 2019, est issue de l'intégration par Bpifrance de l'Agence France Entrepreneur (AFE) et des missions de soutien à la création d'entreprises de la Caisse des dépôts.

Bpifrance Création a pour mission de :



[bpifrance-creation.fr](https://bpifrance-creation.fr)

## Sensibiliser, Préparer, Orienter



- Promouvoir l'entrepreneuriat et l'esprit d'entreprendre en partenariat avec les acteurs de l'écosystème entrepreneurial
- Informer et orienter les entrepreneurs et porteurs de projet entrepreneurial vers des professionnels qualifiés au travers d'un portail unique : le site [bpifrance-creation.fr](https://bpifrance-creation.fr)

## Observer & Comprendre



- Suivre et analyser l'évolution de la création d'entreprises en France et dans les territoires via son Observatoire de la création d'entreprise (OCE)

## Accompagner & Financer

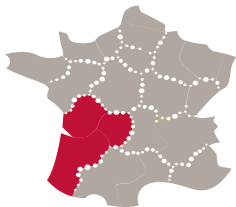


- Soutenir les acteurs de l'accompagnement à la création d'entreprise qui représentent 1500 points d'accueil en France
- Déployer avec ces acteurs des outils financiers (prêts d'honneur, micro-crédit, garantie bancaire...) et des dispositifs d'accompagnement (conseil, coaching, mentorat...)

## Agir pour tous dans tous les territoires



- Accompagner l'émergence d'un cadre plus favorable à l'initiative économique, pour tous et dans l'ensemble du territoire.
- Soutenir, en lien avec nos partenaires, les entrepreneurs des quartiers, au travers notamment des responsables création et entrepreneuriat (RCE) présents en région.



# Les Accélérés en Nouvelle-Aquitaine



## Promo 1 Régionale

**ALLIANCE FORETS BOIS** – Stéphane Vieban  
**AXYAL** – Laurianne Tarride  
**CANALISATIONS REGARDS PREFABRICATION**  
– Jean-Marc Bessieres  
**CAP INGELEC SA** – Jean-Paul Cales  
**EPSILON COMPOSITE** – Alexandre Lull  
**FABRICATION ELECTRONIQUE DE DORDOGNE**  
– Roger Delage  
**GEOSAT** – Mathias Saura  
**WORLDCAST SYSTEMS** – Nicolas Boulay  
**HYD&AU** – David Couillandeu  
**I2S** – Alain Ricros  
**IMEPSA** – Laurent Stipal  
**LIM GROUP** – Laurent Duray  
**La FROMAGERIE DE LA LEMANCE** – Bruno Inquimbert  
**LUXOR LIGHTING** – Patrick Scholz  
**MAXICOFFEE.COM** – Jean-Charles KROMPHOLTZ  
**NANNI INDUSTRIES** – Amalia Festa  
**NP6 SOLUTIONS** – Stéphane Zittoun  
**OGEU GROUPE** – Jean-Hervé Chaissaigne  
**SAGEFI** – David Sutre  
**SOCIETE D'ANIMATION ET DE GESTION**  
– Jean-Baptiste Ridoret  
**TELECOM DESIGN** – Bruno Maurel  
**UNICOQUE** – Jean-Luc Reigne

## Gifas 1

**AEROPREOTEC** – Thierry HAURE-MIRANDE  
**JV GROUP** – Fabien MARTINEAU  
**OTONOMY AVIATION** – Guillaume DAUDON  
**POTEZ AERONAUTIQUE** – Antoine POTEZ

## Gifas 2

**APPAREILLAGES ET BANCS  
HYDRAULIQUES CHATELLERAUDAIS**  
– Christian Richard  
**SIMAIR** – Jean MASSOL

## PLAST

**G.D.P.** – Fabrice Maimbourg

## Chimie

## AGRO

**ACETT** – Jean-Marc Boutineau  
**AIO** – Cyril Dane  
**AIRMOTECH AG** – Franck Amiet  
**ARTS ENERGY** – Patrice Le Reun  
**AUYANTEPUY** – Julien Tournieux  
**CLISSON PARTICIPATIONS** – Laurent Clisson  
**CONECTEO** – Jean-Luc Neveu  
**COPELECTRONIC** – Xavier Echaide  
**DELMON GROUP** – Sylvain Broux  
**DENIS PAPIN COLLECTIVITES** – Benoit Simonneau  
**DUFFAU** – Mathieu Duffau  
**EMAC** – Didier Chauffaille  
**FERME MARINE DE DOUHET** – Jean-Sébastien Bruant  
**FRANÇAISE DES PIECES** – Georges Graciet  
**GROUPE AQMO** – Eric Sainclair  
**GROUPE INGELIANCE** – Marc Poullin  
**HU&CO** – Romuald Vetro  
**IMMERSION** – Christophe Chartier  
**IMPRIMERIE ROCHELAISE** – Dominique Boucard  
**LARRERE ET FILS** – Patrick Larrere  
**LOGIFI** – Laurent Olivier Pizzamiglia  
**MAUCO CARTEX** – Sarah Escat  
**POLYPROCESS** – Mathieu Castet  
**QUIDEV** – Thomas Breuzet  
**RESCOLL** – Jose Chasco  
**ROBIN** – Jean-François Reaud  
**SATECO** – François Guilloteau  
**TEXELIS** – Charles Antoine de Barbuat  
**VALOREM** – Jean-Yves Grandidier  
**WECK** – Christophe WECK

**LABORATOIRE RIVADIS** – Christian LAINE  
**EYREIN INDUSTRIE** – Pierre-Alain MAGNE  
**IANESCO** – Olivier FAROT  
**ANALYSIS** – Nathalie PRULHO

**L'ANGELYS** – Denis Lavaud  
**LECHEF** – Michel Moreu  
**ROUCADIL** – Sébastien Larroque

## Promo 2 Régionale

## PME 1

**AT INTERNET** – Mathieu LLORENS  
**EIFEL** – Christophe LIONET  
**HYD&HAU** – David COUILLANDEAU  
**LIM GROUP** – Laurent DURAY  
**MECAFI** – Sylvain ACCORSINI  
**ROUSSEAU** – Jean-Claude ROUSSEAU

## PME 2

**Groupe ISOWECK** – Christophe WECK  
**Groupe PANTHER** – Antoine MADRID  
**MAP** – Philippe JEAN-BAPTISTE  
**TARTIERE ET FILS** – Stéphane TARTIERE  
**TEXELIS** – Charles Antoine De BARBUAT  
**TONNELERIE DOREAU** – Thierry DOREAU

## PME 3

**AGOUR** – Peio ETXELEKU

## PME 4

**GROUPE VOLTAIRE SAS** – Brice GOGUET

## PME 5

**JLT INVEST** – Lionel THEMINE

## ETI 1

**Groupe LAUAK** – Mikel CHARRITON  
**OPTIMUM** – Jean Luc GUERY  
**VENTANA** – Gérard RUSSO  
**VALADE** – Janick BELIN

## ETI 2

**GMI** – Fabrice MILLET

## ETI 3

**ELKARREKIN** – Xavier NEYS



# FOCUS PRÊT CROISSANCE PETITES ENTREPRISES



**94**

**entreprises  
accompagnées**

En 2018, La Région Nouvelle-Aquitaine et Bpifrance ont mis en place le **Prêt Croissance Petites entreprises** pour soutenir les projets de développement des TPE et notamment leurs investissements immatériels.

**4 M€**

**de montants  
de prêts**

D'un montant compris entre **10 000 à 50 000 €**, le Prêt Croissance Petites entreprises est un prêt participatif d'une durée de **5 ans** sans garantie, qui s'adresse aux entreprises **de 3 à 50 salariés et de plus de 3 ans**.

A fin 2018, **94 entreprises** ont été financées au travers du Prêt Croissance Petites entreprises pour un montant total de **4 M€**.

**8 M€**

**de financements  
mobilisés**

**Une offre accessible en ligne  
pour les entreprises**



**bpi**france

**Prêt Croissance  
Petites entreprises**

**— Nouvelle-Aquitaine —**

**De 10 000 à 50 000 €**

de prêt destiné aux projets de développement  
des entreprises de **3 à 50 salariés**



DEMANDEZ VOTRE  
PRÊT CROISSANCE PETITES ENTREPRISES NOUVELLE-AQUITAINE

[pretcroissance-petitesentreprises-na.fr](http://pretcroissance-petitesentreprises-na.fr)

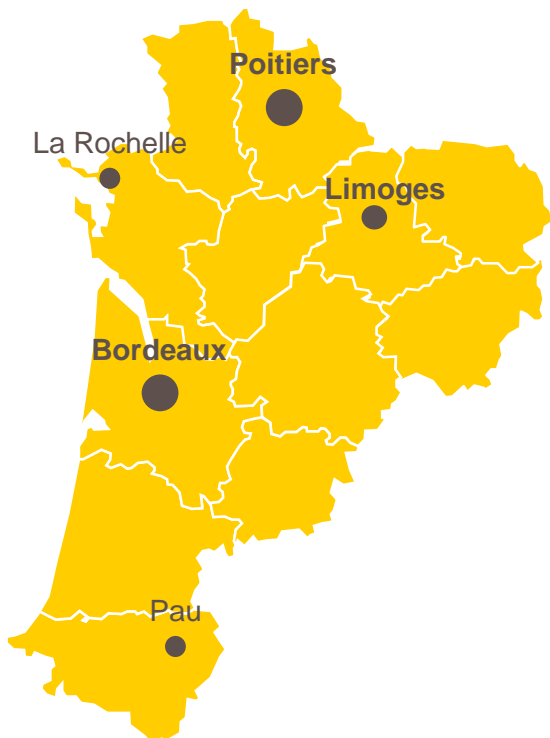
Nouvelle  
Aquitaine

**bpi**france

# Equipe régionale

# En Nouvelle-Aquitaine, une équipe de plus de **75 personnes** dans **5 implantations**

Nouvelle  
Aquitaine  
**bpi**france



## **Bpifrance**

**Direction régionale Bordeaux**  
CS 91985  
52 quai de Paludate  
33088 Bordeaux Cedex

### **Délégation Pau**

Les Alizés  
70, avenue Sallenave - BP 705  
64007 Pau Cedex



## **Bpifrance**

**Direction régionale Poitiers**  
CS 70362  
70, rue Jean-Jaurès  
86009 Poitiers Cedex

### **Délégation La Rochelle**

32 avenue Albert Einstein  
17000 La Rochelle

### **Délégation Limoges**

7, rue Columbia  
Le Parc d'Ester - BP 76827  
87068 Limoges

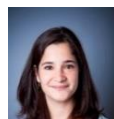
# Directions régionales

## Bordeaux



### Laurent de Calbiac

Directeur régional  
laurent.decalbiac@bpifrance.fr  
06 89 74 10 29



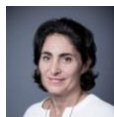
### Natalia Araujo

Délégué Innovation  
natalia.araujo@bpifrance.fr



### Isaure de Cromières

Déléguée Financement Garantie  
Bordeaux  
isaure.decromieres@bpifrance.fr



### Clotilde Lavaud

Responsable Crédit  
clotilde.lavaud@bpifrance.fr



### Nicolas Roche

Délégué Territorial Pau  
nicolas.roche@bpifrance.fr



### Antony Morgand

Assurance Export  
antony.morgand@bpifrance.fr



### Romain Fourcade

Responsable Fonds Propres  
romain.fourcade@bpifrance.fr

## Poitiers



### Mame Dieye

Directeur régional  
mame.dieye@bpifrance.fr  
06 75 65 66 09



### Bertrand Baudé

Délégué Financement Garantie  
bertrand.baude@bpifrance.fr



### Magalie Auzanneau Bonnet

Responsable Crédit  
magalie.auzanneaubonnet@bpifrance.fr



### Alexandre Colin

Délégué Territorial La Rochelle  
alexandre.colin@bpifrance.fr



### Sébastien Chillou

Délégué Territorial Limoges  
sebastien.chillou@bpifrance.fr



### Delphine Rousseau

Assurance Export  
delphine.rousseau@bpifrance.fr



### Jérôme Langlade

Responsable Fonds Propres  
jerome.langlade@bpifrance.fr



# **ZOOM SUR L'ACTIVITÉ 2018** **EN Nouvelle Aquitaine**

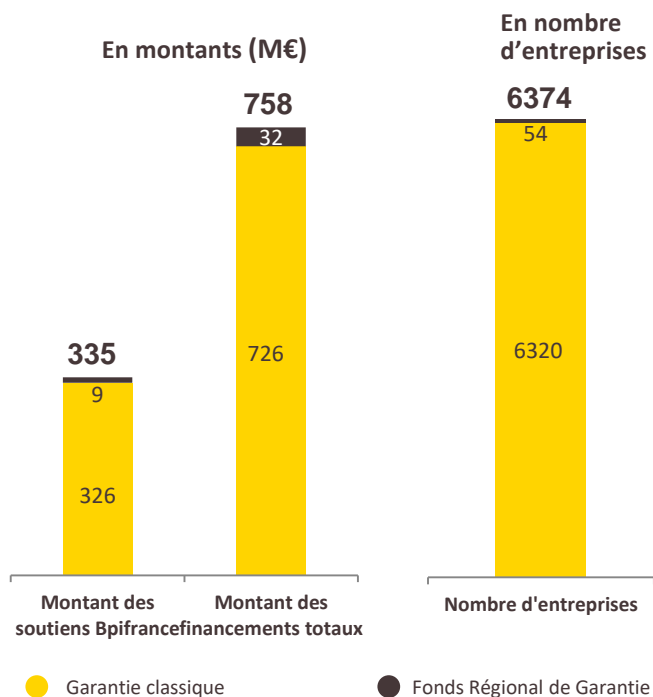




# GARANTIE

## l'outil privilégié des TPE

**6374**  
entreprises



**335 M€ de soutiens Bpifrance**

**758 M€ de financements accordés**

# IMPRIMERIE ROCHELAISE



## GARANTIE

Cette imprimerie basée à La Rochelle n'a rien de banal. Certes, elle réalise des brochures, des dépliants, des livres... Mais elle s'est surtout fait connaître pour la qualité de ses impressions, son dynamisme et son respect de l'environnement, comme le confirme le PDG, Dominique Boucard : « *Le développement durable n'est pas pour nous un outil de communication mais un véritable engagement dans le choix des matériaux que nous utilisons et leur recyclage* ». Résultat : **l'Imprimerie rochelaise** connaît un fort développement puisqu'elle vient de racheter 3 sociétés en 3 ans. Objectif : diversifier sa clientèle, élargir sa zone de chalandise et réaliser des économies d'échelle. Qui dit nouvelle ambition, dit nouveau nom, **l'Imprimerie rochelaise** devenant le groupe Lenouvelr, fort de 130 salariés et d'un chiffre d'affaires de 20 M€.

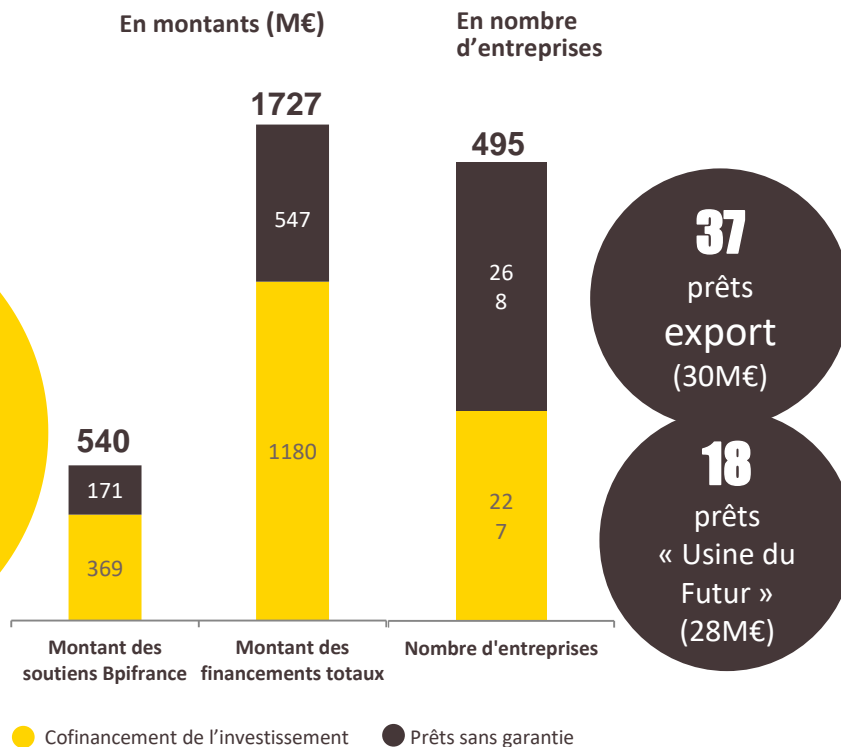
### INTERVENTION DE BPIFRANCE

Pour accompagner le développement et la diversification de l'entreprise, **Bpifrance** lui a accordé sa garantie et un Prêt Croissance. Membre de La French Fab et du réseau **Bpifrance Excellence**, **l'Imprimerie rochelaise** a aussi intégré la 2<sup>e</sup> promotion de l'Accélérateur PME Nouvelle-Aquitaine.



# ● CRÉDIT D'INVESTISSEMENT

**495**  
entreprises



 **540 M€ de soutiens Bpifrance**  
**1,7 Md€ de financements accordés**

## WANECQUE



### FINANCEMENT

Pour mieux cerner l'activité de cette métallerie de prestige (et rêver un peu !) le plus simple est de se rendre sur le site web de **Wanecque**. Escaliers d'art, verrières, menuiseries métalliques pour les maisons de caractère ou créations pour de grands architectes... Un marché de niche, certes, mais très haut de gamme et qui connaît une croissance exponentielle. L'entreprise, fondée en 2012 par Romain Wanecque sitôt son diplôme obtenu, a démarré à Mérignac dans un atelier de 150 m². Aujourd'hui, elle occupe près de 3 000 m², possède un bureau à Cannes, emploie une cinquantaine d'employés et réalise 6 M€ de chiffre d'affaires.

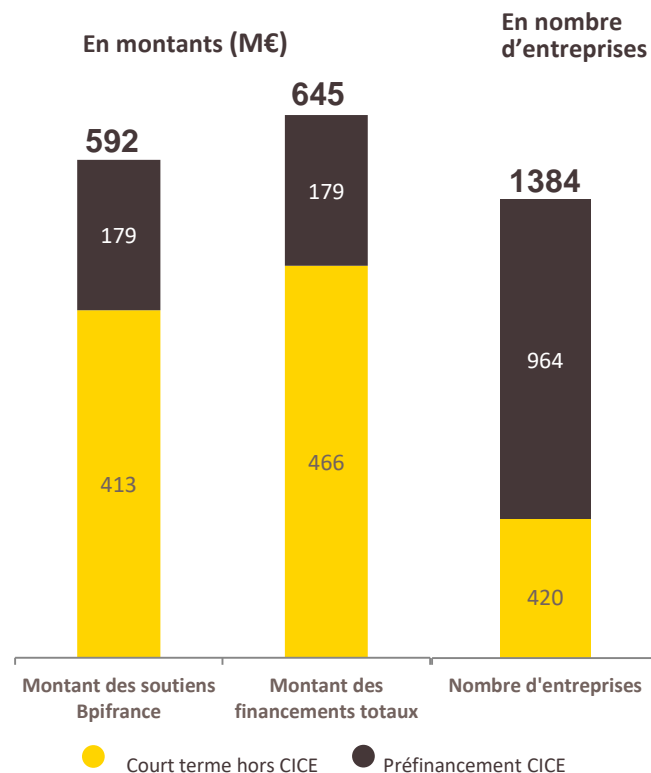
#### INTERVENTION DE BPIFRANCE

Pour financer le développement de **Wanecque**, **Bpifrance** a accordé à l'entreprise, en partenariat avec la Région, un Prêt Participatif de Développement, un Prêt Croissance TPE et une garantie de prêt bancaire, ainsi qu'une avance pour renforcer la trésorerie de la société. **Wanecque** est membre du réseau **Bpifrance Excellence** et participe également à un programme, sur 2 ans, d'accélération de sa croissance.

# ● CRÉDIT COURT TERME soutien de la trésorerie des PME

**1384**  
entreprises

Des solutions Bpifrance destinées à renforcer la trésorerie des entreprises :  
mobilisation des créances publiques et privées, préfinancement du Crédit d'impôt compétitivité emploi (CICE)...



**179 M€** de préfinancement du CICE

**413 M€** d'avances en trésorerie au titre de créances commerciales

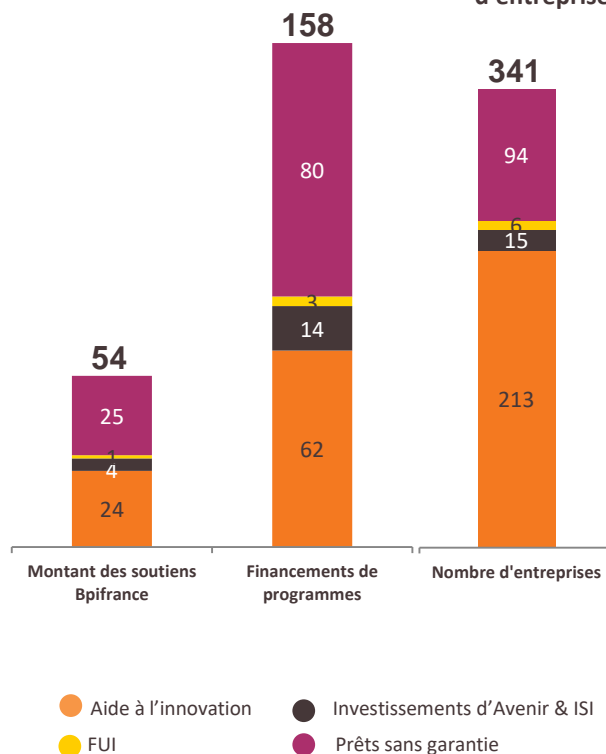
# INNOVATION

**341**  
entreprises

Bpifrance au  
capital de  
**8 entreprises  
innovantes  
(34 M€)**

En montants (M€)

En nombre  
d'entreprises



**54 M€ de soutiens Bpifrance**  
**158 M€ de financements accordés**

# NEXTALIM



## INNOVATION

Si, contrairement aux Asiatiques, les Français n'ont pas forcément envie de se nourrir de mouches grillées ou de frelons sautés, **Nextalim** a mis au point un procédé de valorisation des déchets organiques en utilisant des insectes pour produire des protéines à destination de l'alimentation animale et de l'industrie. Pionnière en France sur cette technique, cette entreprise basée à Poitiers surfe sur un marché d'avenir. Avec 17 salariés et un chiffre d'affaires de 80 000 € (qui devrait dépasser les 500 000 en 2019 !), elle a réalisé une levée de fonds de 4 M€ afin de miser sur l'économie circulaire. Pour Jean-Bernard Escoufier, patron de **Nextalim**, « *cette filière prouve que le recyclage total des déchets, ça marche !* ».

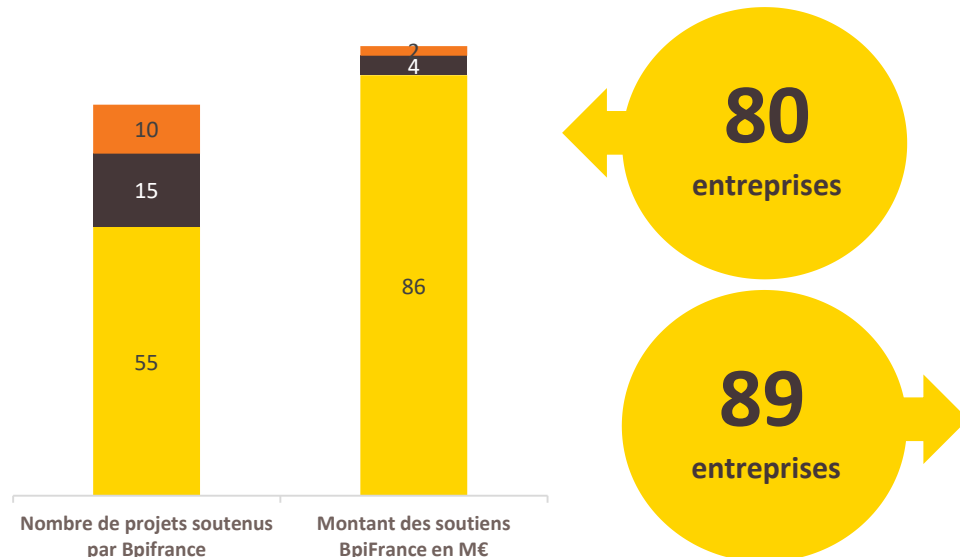
### INTERVENTION DE BPIFRANCE

En 2018, **Bpifrance**, en partenariat avec la Région, a fait bénéficier l'entreprise du Programme d'Investissements d'Avenir régional, et d'un Prêt Innovation FEI afin de soutenir ses innovations. **Bpifrance** a également accompagné **Nextalim** avec une avance récupérable et des Prêts d'Amorçage Investissement permettant de suivre les levées de fonds.



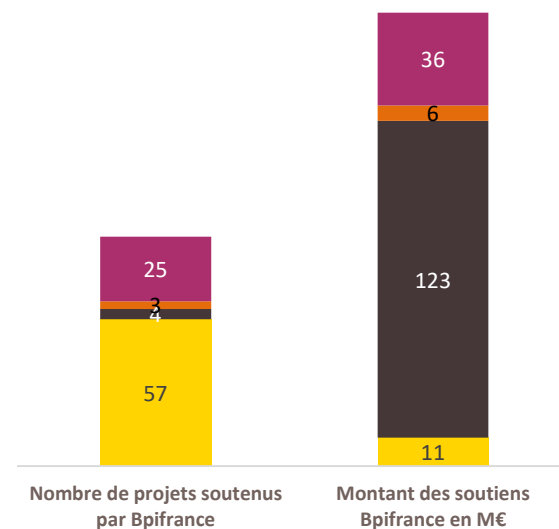
# INTERNATIONAL contribuer à la compétitivité des entreprises

## Financement de l'international



- Financement\*
- Garantie\*\*
- Garantie des projets à l'international

## Assurance Export



- Assurance prospection
- Assurance-crédit
- Assurance change
- Cautions et préfinancement à l'international

\* Prêt Croissance International + A+ Export + Crédit-Acheteur + Crédit Fournisseur

\*\* International Court terme et international développement

# **FONDS PROPRES** investissement direct

**51**

**entreprises**

- **En 2018**, Bpifrance a investi ou réinvesti en direct dans **12** entreprises.
- **Bpifrance** intervient en fonds propres dans **51** entreprises en Nouvelle-Aquitaine pour un montant de **182 M€**.
- Bpifrance est au capital de **8** entreprises innovantes à hauteur de **34 M€**.

## **SERMA GROUP**



### **FONDS PROPRES**

Leader européen dans son domaine, **Serma Group** mise avec succès depuis sa création sur le conseil et l'expertise spécialisée dans les systèmes embarqués et industriels, ainsi que dans la sécurité des systèmes d'information. Installée à Pessac, en Gironde, cette entreprise indépendante et performante possède plusieurs filiales en France ainsi qu'en Allemagne et en Tunisie.

#### **INTERVENTION DE BPIFRANCE**

En 2018, pour favoriser la croissance externe de l'entreprise, **Bpifrance** a, via le Fonds Bpifrance Capital Innovation et le Fonds de Consolidation et de Développement des Entreprises, souscrit à des obligations convertibles. Bpifrance Capital Innovation a également souscrit à des actions nouvelles émises par Financière Watt. **Serma Group** avait auparavant bénéficié d'un Prêt long et moyen terme, d'un Crédit-Bail mobilier, d'un Prêt sans garantie, d'une Avance remboursable et d'une subvention. Avec une centaine de salariés pour 105 M€ de chiffre d'affaires, **Serma Group**, doté d'une très forte culture R&D, n'est pas par hasard membre du réseau **Bpifrance Excellence**.

# **FONDS PROPRES** investissement indirect

**415**  
entreprises

**14 fonds**  
souscrits par  
Bpifrance pour  
un montant de  
**135 M€**

EFFET DE  
LEVIER

Mobilisation  
de **632 M€**  
de capitaux  
en gestion

**Bpifrance** investit également aux côtés d'acteurs publics et privés dans des fonds de capital investissement gérés par des sociétés de gestion indépendantes qui, à leur tour, investissent dans des PME.

- **A fin 2018**, les fonds partenaires de Bpifrance, nationaux et régionaux, sont actionnaires de 415 entreprises pour un montant investi de 512 M€.
- **Bpifrance** a **souscrit** 135 M€ dans 14 fonds régionaux ou interrégionaux actifs susceptibles d'intervenir en Grand Est dont 8 aux côtés de la Région, et ayant permis de mobiliser un montant total de souscriptions publiques et privées de 632 M€.

Au côté de la **Région**, **Bpifrance** est souscripteur des fonds :

- Aelis Innovation
- Aquitaine Création Investissement
- Herrikoa
- Irdi
- Irdinov 2
- Limousin Participations
- Opportunités régions 2
- Poitou-Charentes Expansion

**Bpifrance** a réalisé 1 nouvelle souscription en 2018 dans :

- IXO 4

**Bpifrance** a réalisé 3 souscriptions complémentaires en 2018 dans :

- Irdinov 2
- Emergence Innovation 2
- Nord Ouest Entrepreneurs 4

# ● ACCOMPAGNEMENT

## 3 piliers

### FORMATION

Bpifrance Université propose des formations présentielles et en ligne



**38 entreprises** ont suivi les formations de Bpifrance Université en présentiel.



### CONSEIL

Bpifrance anime un réseau de consultants indépendants



**183 missions de conseil réalisées** (diagnostic stratégique 360°, innovation, accélérateurs, fonds propres PME).



### MISE EN RÉSEAU

Des startups aux grands groupes, Bpifrance connecte les membres de son réseau



**412 entrepreneurs** membres de **Bpifrance Excellence** en Nouvelle-Aquitaine



**65 entreprises de croissance** bénéficient des programmes **Accélérateurs**, personnalisés sur 24 mois (PME, ETI, filière et **Nouvelle-Aquitaine Accélérateurs**).



# AXYAL



## ACCOMPAGNEMENT

Lorsque vous entrez dans un avion, il y a de fortes chances pour que l'habillage des cockpits, les sièges ou les enjoliveurs de l'appareil aient été fabriqués non en Chine mais par **Axyal**, une entreprise familiale d'une cinquantaine d'employés implantée à Sauvagnon, dans les Pyrénées-Atlantiques. Spécialiste des plastiques techniques et composites, cette société, qui réalise un chiffre d'affaires de 6 M€, travaille donc principalement pour l'aéronautique, mais aussi pour le domaine médical et le secteur ferroviaire. Après avoir repris les rênes d'**Axyal**, la 2<sup>e</sup> génération de propriétaires a choisi de miser sur la recherche et le développement. Elle entend aussi se rapprocher de ses clients américains, et vient d'ouvrir une unité de production en Floride.

### INTERVENTION DE BPIFRANCE

Pour accompagner **Axyal** dans son développement, **Bpifrance** a proposé à cette société de l'intégrer à la 1<sup>re</sup> promotion de l'Accélérateur PME Nouvelle-Aquitaine 2017-2019, un programme monté en partenariat avec la Région. L'entreprise a également bénéficié d'une Assurance Prospection pour explorer de nouveaux marchés à l'international.

**BILAN  
ACTIVITÉ  
2018**